

---

# CIFRAS DE EMPLEO

## AGOSTO 2015

---

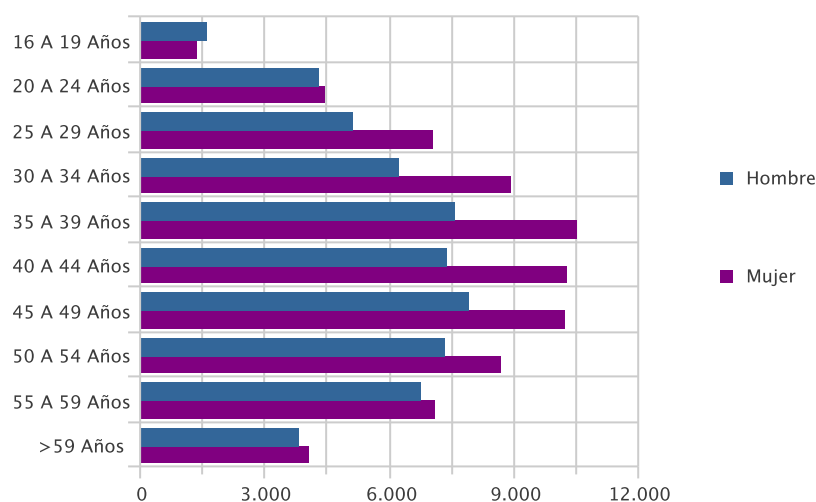
# PARO REGISTRADO

---

PARO POR EDAD Y SEXO

Edad	Parados	% s/total	Hombre		Mujer	
			Parados	% s/total	Parados	% s/total
16 A 19 Años	2.946	2,26	1.606	2,77	1.340	1,85
20 A 24 Años	8.731	6,69	4.279	7,37	4.452	6,14
25 A 29 Años	12.140	9,30	5.127	8,84	7.013	9,67
30 A 34 Años	15.101	11,57	6.203	10,69	8.898	12,27
35 A 39 Años	18.084	13,85	7.575	13,06	10.509	14,49
40 A 44 Años	17.674	13,54	7.392	12,74	10.282	14,18
45 A 49 Años	18.110	13,87	7.913	13,64	10.197	14,06
50 A 54 Años	15.991	12,25	7.327	12,63	8.664	11,95
55 A 59 Años	13.862	10,62	6.771	11,67	7.091	9,78
> 59 Años	7.894	6,05	3.829	6,60	4.065	5,61
<b>Total</b>	<b>130.533</b>	<b>100,00</b>	<b>58.022</b>	<b>100,00</b>	<b>72.511</b>	<b>100,00</b>

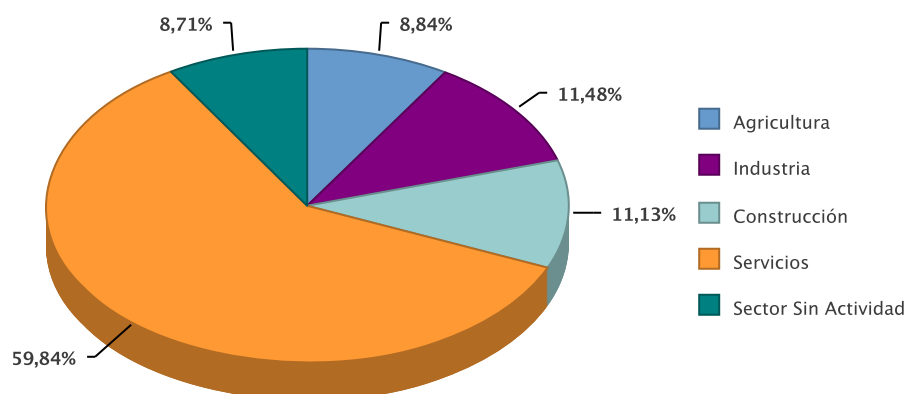
Paro por Edad



PARO POR SECTOR ECONÓMICO DE ORIGEN Y SEXO

Sector	Parados	% s/total	Hombres	% s/total	Mujeres	% s/total
Agricultura	11.545	8,84	6.924	11,93	4.621	6,37
Industria	14.987	11,48	7.440	12,82	7.547	10,41
Construcción	14.524	11,13	12.406	21,38	2.118	2,92
Servicios	78.105	59,84	27.960	48,19	50.145	69,16
Sector Sin Actividad	11.372	8,71	3.292	5,67	8.080	11,14
<b>Total</b>	<b>130.533</b>	<b>100,00</b>	<b>58.022</b>	<b>100,00</b>	<b>72.511</b>	<b>100,00</b>

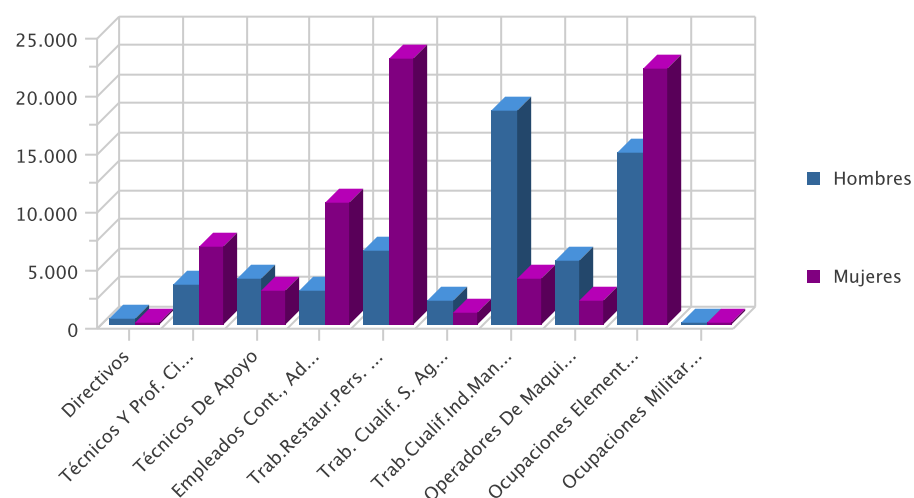
Paro por sector económico



PARO POR GRUPO DE OCUPACIÓN DEMANDADA Y SEXO

Ocupación	Parados	% s/total	Hombres	% s/total	Mujeres	% s/total
Directivos	637	0,49	457	0,79	180	0,25
Técnicos Y Prof. Científ.	10.158	7,78	3.368	5,80	6.790	9,36
Técnicos De Apoyo	6.931	5,31	4.027	6,94	2.904	4,00
Empleados Cont., Administ. Y Otros	13.500	10,34	2.908	5,01	10.592	14,61
Trab.Restaur.Pers. Y Comerc.	29.244	22,40	6.335	10,92	22.909	31,59
Trab. Cualif. S. Agric., Ganad., For.Y Pesq.	3.070	2,35	2.055	3,54	1.015	1,40
Trab.Cualif.Ind.Manuf.	22.499	17,24	18.493	31,87	4.006	5,52
Operadores De Maquinaria	7.504	5,75	5.438	9,37	2.066	2,85
Ocupaciones Elementales	36.926	28,29	14.893	25,67	22.033	30,39
Ocupaciones Militares	64	0,05	48	0,08	16	0,02
<b>Total</b>	<b>130.533</b>	<b>100,00</b>	<b>58.022</b>	<b>100,00</b>	<b>72.511</b>	<b>100,00</b>

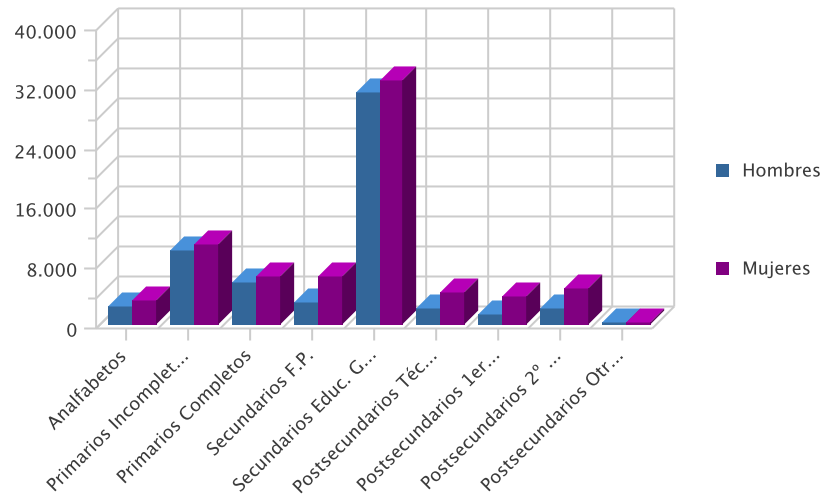
Paro por Gran Grupo de Ocupación



Paro por nivel formativo y sexo

Nivel	Parados	% s/total	Hombres	% s/total	Mujeres	% s/total
Analfabetos	5.871	4,50	2.525	4,35	3.346	4,61
Primarios Incompletos	20.589	15,77	9.979	17,20	10.610	14,63
Primarios Completos	12.053	9,23	5.598	9,65	6.455	8,90
Secundarios F.P.	9.429	7,22	3.021	5,21	6.408	8,84
Secundarios Educ. General	63.942	48,99	31.245	53,85	32.697	45,09
Postsecundarios Téc. Prof. Super.	6.368	4,88	2.078	3,58	4.290	5,92
Postsecundarios 1er Ciclo	5.082	3,89	1.359	2,34	3.723	5,13
Postsecundarios 2º Y 3er Ciclo	7.073	5,42	2.159	3,72	4.914	6,78
Postsecundarios Otros	126	0,10	58	0,10	68	0,09
<b>Total general</b>	<b>130.533</b>	<b>100,00</b>	<b>58.022</b>	<b>100,00</b>	<b>72.511</b>	<b>100,00</b>

Paro por nivel de estudios



PARO POR MUNICIPIOS Y SEXO

Municipio	Parados	% s/total	Hombres	% s/total	Mujeres	% s/total
Abanilla	548	0,42	281	0,48	267	0,37
Abaran	688	0,53	343	0,59	345	0,48
Aguilas	2.898	2,22	1.349	2,32	1.549	2,14
Albudeite	174	0,13	94	0,16	80	0,11
Alcantarilla	4.896	3,75	2.218	3,82	2.678	3,69
Alcazares, Los	1.169	0,90	529	0,91	640	0,88
Aledo	45	0,03	18	0,03	27	0,04
Alguazas	1.016	0,78	459	0,79	557	0,77
Alhama De Murcia	1.838	1,41	796	1,37	1.042	1,44
Archena	1.612	1,23	714	1,23	898	1,24
Beniel	845	0,65	398	0,69	447	0,62
Blanca	466	0,36	228	0,39	238	0,33
Bullas	1.229	0,94	546	0,94	683	0,94
Calasparra	981	0,75	499	0,86	482	0,66
Campos Del Rio	199	0,15	86	0,15	113	0,16
Caravaca De La Cruz	2.573	1,97	1.106	1,91	1.467	2,02
Cartagena	19.725	15,11	8.843	15,24	10.882	15,01
Cehegin	1.901	1,46	872	1,50	1.029	1,42
Ceuti	1.056	0,81	425	0,73	631	0,87
Cieza	3.248	2,49	1.555	2,68	1.693	2,33
Fortuna	1.202	0,92	562	0,97	640	0,88
Fuente Alamo De Murcia	1.042	0,80	474	0,82	568	0,78
Jumilla	2.743	2,10	1.220	2,10	1.523	2,10
Librilla	443	0,34	173	0,30	270	0,37
Lorca	6.640	5,09	2.867	4,94	3.773	5,20
Lorqui	678	0,52	251	0,43	427	0,59
Mazarron	2.121	1,62	999	1,72	1.122	1,55
Molina De Segura	6.246	4,78	2.502	4,31	3.744	5,16
Moratalla	921	0,71	404	0,70	517	0,71
Mula	1.585	1,21	735	1,27	850	1,17
Murcia	39.118	29,97	17.503	30,17	21.615	29,81
Ojos	54	0,04	32	0,06	22	0,03
Pliego	307	0,24	147	0,25	160	0,22
Puerto Lumbreras	907	0,69	383	0,66	524	0,72
Ricote	126	0,10	50	0,09	76	0,10
San Javier	2.479	1,90	1.074	1,85	1.405	1,94
San Pedro Del Pinatar	2.154	1,65	954	1,64	1.200	1,65
Santomera	1.322	1,01	583	1,00	739	1,02
Torre-Pacheco	2.835	2,17	1.337	2,30	1.498	2,07
Torres De Cotillas, Las	2.061	1,58	863	1,49	1.198	1,65

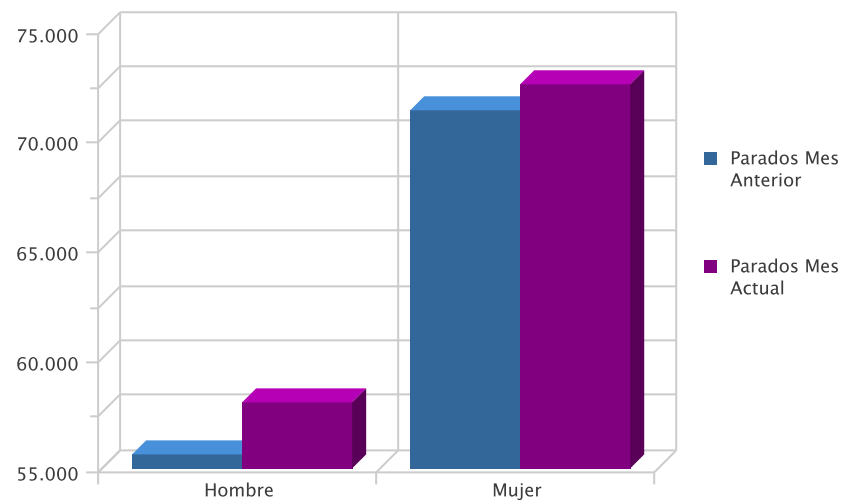
Municipio	Parados	% s/total	Hombres	% s/total	Mujeres	% s/total
Totana	1.788	1,37	838	1,44	950	1,31
Ulea	77	0,06	33	0,06	44	0,06
Union, La	2.363	1,81	1.072	1,85	1.291	1,78
Villanueva Del Rio Segura	215	0,16	83	0,14	132	0,18
Yecla	3.999	3,06	1.524	2,63	2.475	3,41
<b>Total</b>	<b>130.533</b>	<b>100,00</b>	<b>58.022</b>	<b>100,00</b>	<b>72.511</b>	<b>100,00</b>

### EVOLUCIÓN INTERMENSUAL DEL PARO POR SEXO

Sexo	Parados Mes Anterior	Parados Mes Actual	Variación (%) *
Hombre	55.633	58.022	4,29
Mujer	71.311	72.511	1,68
<b>Total</b>	<b>126.944</b>	<b>130.533</b>	<b>2,83</b>

\* Variación relativa del mes actual respecto al mes anterior

Evolución intermensual del paro por sexo

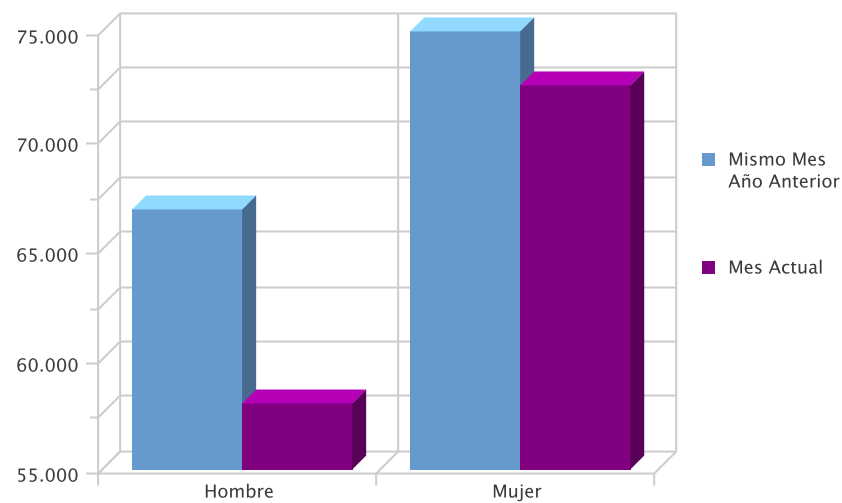


### EVOLUCIÓN INTERANUAL DEL PARO POR SEXO

Sexo	Mismo Mes Año Anterior	Mes Actual	Variación (%) *
Hombre	66.851	58.022	-13,21
Mujer	74.960	72.511	-3,27
<b>Total</b>	<b>141.811</b>	<b>130.533</b>	<b>-7,95</b>

\* Variación relativa del mes actual respecto al mismo mes del año anterior

Evolución interanual del paro por sexo

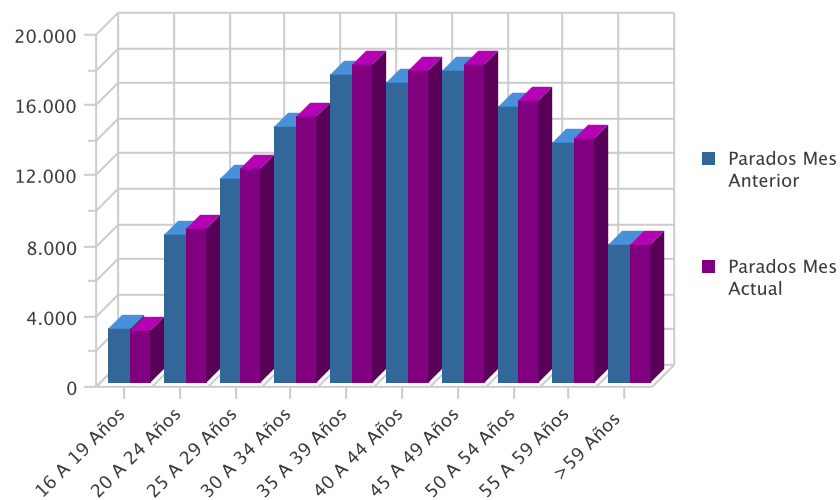


**EVOLUCIÓN INTERMENSUAL DEL PARO POR EDAD**

Edad	Parados Mes Anterior	Parados Mes Actual	Variación (%) *
16 A 19 Años	3.056	2.946	-3,60
20 A 24 Años	8.366	8.731	4,36
25 A 29 Años	11.621	12.140	4,47
30 A 34 Años	14.578	15.101	3,59
35 A 39 Años	17.490	18.084	3,40
40 A 44 Años	17.034	17.674	3,76
45 A 49 Años	17.698	18.110	2,33
50 A 54 Años	15.660	15.991	2,11
55 A 59 Años	13.638	13.862	1,64
> 59 Años	7.803	7.894	1,17
<b>Total general</b>	<b>126.944</b>	<b>130.533</b>	<b>2,83</b>

\* Variación relativa del mes actual respecto al mes anterior

Evolución intermensual del paro por edad

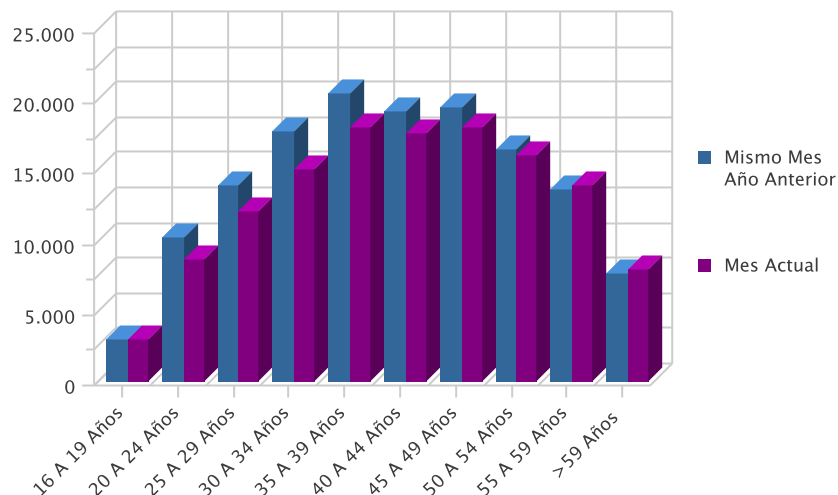


**EVOLUCIÓN INTERANUAL DEL PARO POR EDAD**

Edad	Mismo Mes Año Anterior	Mes Actual	Variación (%)
16 A 19 Años	3.011	2.946	-2,16
20 A 24 Años	10.244	8.731	-14,77
25 A 29 Años	13.941	12.140	-12,92
30 A 34 Años	17.744	15.101	-14,90
35 A 39 Años	20.399	18.084	-11,35
40 A 44 Años	19.226	17.674	-8,07
45 A 49 Años	19.432	18.110	-6,80
50 A 54 Años	16.518	15.991	-3,19
55 A 59 Años	13.676	13.862	1,36
> 59 Años	7.620	7.894	3,60
<b>Total</b>	<b>141.811</b>	<b>130.533</b>	<b>-7,95</b>

\* Variación relativa del mes actual respecto al mismo mes del año anterior

Evolución interanual del paro por edad

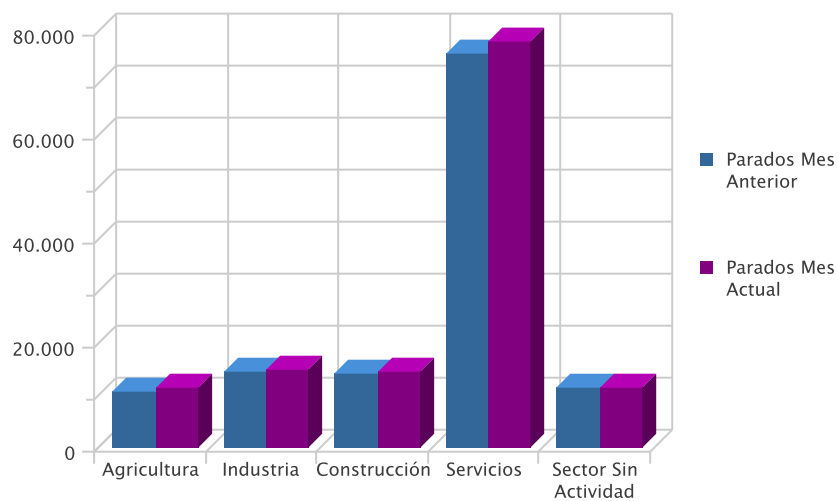


### EVOLUCIÓN INTERMENSUAL DEL PARO POR SECTOR ECONÓMICO

Sector	Parados Mes Anterior	Parados Mes Actual	Variación (%) *
Agricultura	10.620	11.545	8,71
Industria	14.477	14.987	3,52
Construcción	14.210	14.524	2,21
Servicios	75.935	78.105	2,86
Sector Sin Actividad	11.702	11.372	-2,82
<b>Total</b>	<b>126.944</b>	<b>130.533</b>	<b>2,83</b>

\* Variación relativa del mes actual respecto al mes anterior

Evolución intermensual del paro por sector



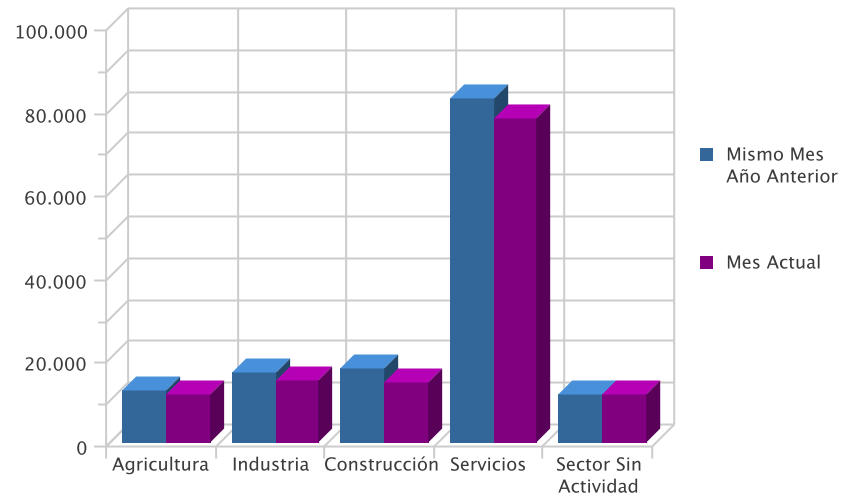
### EVOLUCIÓN INTERANUAL DEL PARO POR SECTOR ECONÓMICO

Sector	Mismo Mes Año Anterior	Mes Actual	Variación (%)*
Agricultura	12.417	11.545	-7,02
Industria	16.888	14.987	-11,26
Construcción	18.016	14.524	-19,38
Servicios	82.735	78.105	-5,60
Sector Sin Actividad	11.755	11.372	-3,26
<b>Total</b>	<b>141.811</b>	<b>130.533</b>	<b>-7,95</b>

\* Variación relativa del mes actual respecto al mismo mes del año anterior



Evolución interanual del paro por sector



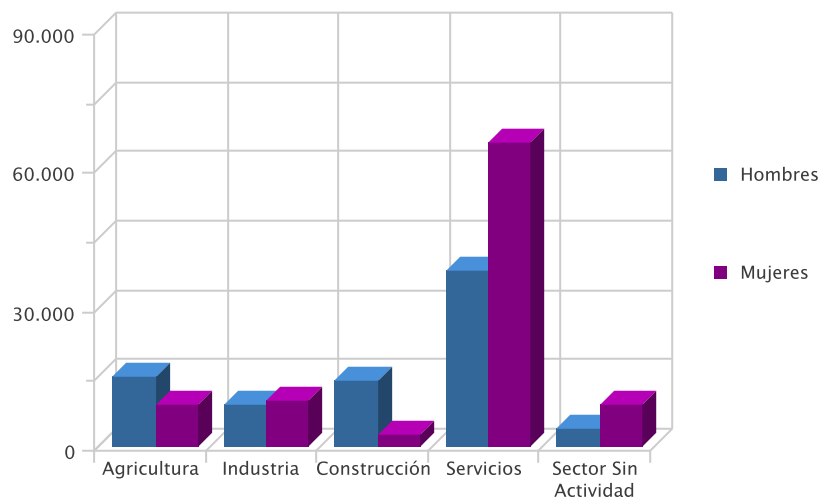
# DEMANDAS

---

## DEMANDANTES POR SECTOR ECONÓMICO Y SEXO

Sector	Total	% s/total	Hombres	% s/total	Mujeres	% s/total
Agricultura	24.234	13,67	15.252	18,86	8.982	9,32
Industria	19.066	10,76	9.251	11,44	9.815	10,19
Construcción	16.703	9,42	14.275	17,65	2.428	2,52
Servicios	103.893	58,62	38.059	47,05	65.834	68,34
Sector Sin Actividad	13.329	7,52	4.052	5,01	9.277	9,63
<b>Total</b>	<b>177.225</b>	<b>100,00</b>	<b>80.889</b>	<b>100,00</b>	<b>96.336</b>	<b>100,00</b>

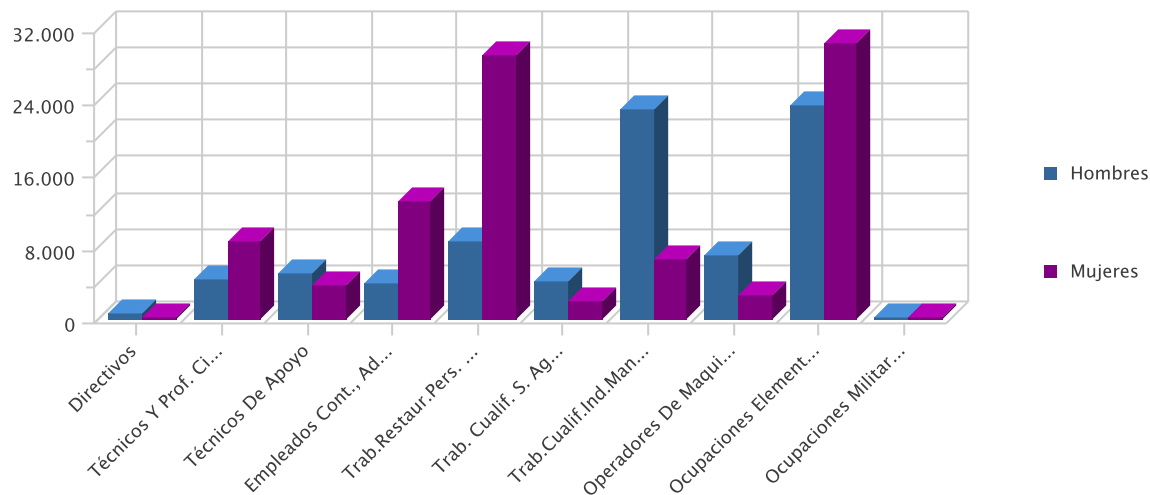
Demandantes por sector económico



## DEMANDANTES POR GRUPO DE OCUPACIÓN Y SEXO

Ocupación	Demandas	% s/total	Hombres	% s/total	Mujeres	% s/total
Directivos	824	0,46	603	0,75	221	0,23
Técnicos Y Prof. Científ.	12.951	7,31	4.382	5,42	8.569	8,89
Técnicos De Apoyo	8.643	4,88	4.998	6,18	3.645	3,78
Empleados Cont., Administ. Y Otros	17.090	9,64	4.024	4,97	13.066	13,56
Trab.Restaur.Pers. Y Comerc.	37.839	21,35	8.701	10,76	29.138	30,25
Trab. Cualif. S. Agric., Ganad., For.Y Pesq.	6.201	3,50	4.179	5,17	2.022	2,10
Trab.Cualif.Ind.Manuf.	29.788	16,81	23.245	28,74	6.543	6,79
Operadores De Maquinaria	9.743	5,50	7.147	8,84	2.596	2,69
Ocupaciones Elementales	54.073	30,51	23.554	29,12	30.519	31,68
Ocupaciones Militares	73	0,04	56	0,07	17	0,02
<b>Total</b>	<b>177.225</b>	<b>100,00</b>	<b>80.889</b>	<b>100,00</b>	<b>96.336</b>	<b>100,00</b>

Demandantes por Gran Grupo de Ocupación



## LAS DIEZ OCUPACIONES MÁS DEMANDADAS

Ocupación (8 dig)	Demandas	% s/total *
Personal De Limpieza O Limpiadores En General	44.480	6,75
Dependientes De Comercio, En General	36.832	5,59
Empleados Administrativos, En General	25.663	3,89
Peones Agrícolas, En General	23.960	3,63
Peones De La Industria Manufacturera, En General	18.956	2,87
Camareros, En General	18.308	2,78
Peones De La Construcción De Edificios	17.915	2,72
Mozos De Carga Y Descarga, Almacén Y/O Mercado De Abastos	15.771	2,39
Albañiles	14.124	2,14
Reponedores De Hipermercado	11.978	1,82
<b>Total</b>	<b>227.987</b>	<b>34,58</b>

\* Sobre el total de ocupaciones demandadas

## LAS DIEZ OCUPACIONES MÁS DEMANDADAS: HOMBRES

Ocupación (8 dig)	Demandas	% s/total *
Peones De La Construcción De Edificios	17.472	5,82
Peones Agrícolas, En General	16.481	5,49
Mozos De Carga Y Descarga, Almacén Y/O Mercado De Abastos	13.732	4,58
Albañiles	13.674	4,56
Peones De La Industria Manufacturera, En General	10.176	3,39
Conductores De Furgonetas, Hasta 3,5 T.	9.626	3,21
Camareros, En General	7.762	2,59
Jardineros, En General	6.971	2,32
Personal De Limpieza O Limpiadores En General	6.526	2,18
Conserjes, En General	5.746	1,92
<b>Total</b>	<b>108.166</b>	<b>36,06</b>

\* Sobre el total de ocupaciones demandadas por hombres

## LAS DIEZ OCUPACIONES MÁS DEMANDADAS: MUJERES

Ocupación (8 dig)	Demandas	% s/total *
Personal De Limpieza O Limpiadores En General	37.954	10,56
Dependientes De Comercio, En General	31.374	8,73
Empleados Administrativos, En General	20.152	5,61
Camareros, En General	10.546	2,93
Cajeros De Comercio	9.967	2,77
Pinches De Cocina	8.882	2,47
Peones De La Industria Manufacturera, En General	8.780	2,44
Asistentes Domiciliarios	8.568	2,38
Peones De La Industria De La Alimentación, Bebidas Y Tabaco	8.408	2,34
Manipuladores De Frutas Y Hortalizas	8.365	2,33
<b>Total</b>	<b>152.996</b>	<b>42,56</b>

\* Sobre el total de ocupaciones demandadas por mujeres

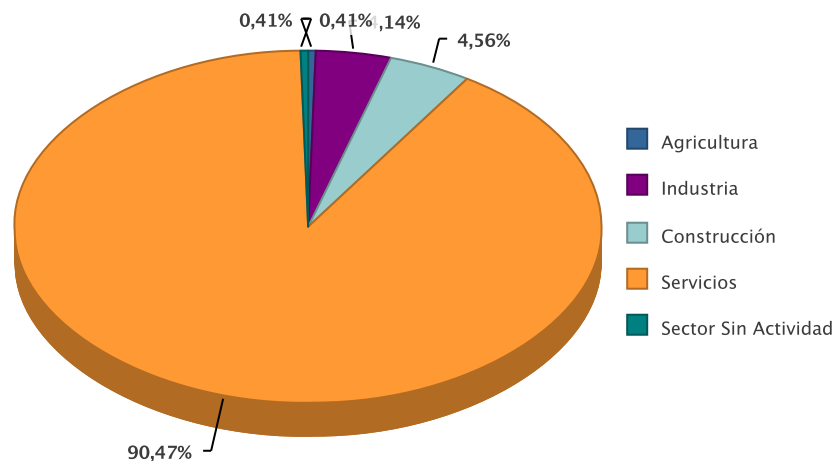
# OFERTAS

---

### PUESTOS OFERTADOS POR SECTOR ECONÓMICO

Sector	Ofertas	% s/total
Agricultura	3	0,41
Industria	30	4,14
Construcción	33	4,56
Servicios	655	90,47
Sector Sin Actividad	3	0,41
<b>Total</b>	<b>724</b>	<b>100,00</b>

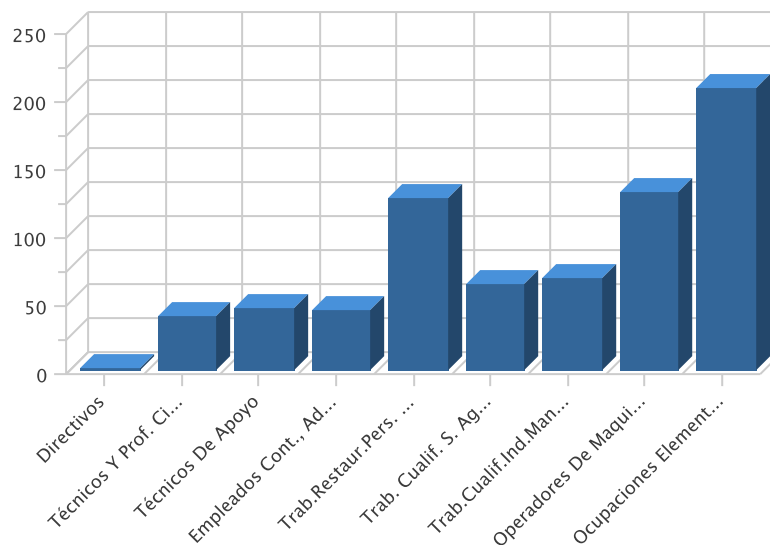
Puestos ofertados por sector económico



### PUESTOS OFERTADOS POR GRUPO DE OCUPACIÓN

Ocupación	Ofertas	% s/total
Directivos	1	0,14
Técnicos Y Prof. Científ.	39	5,39
Técnicos De Apoyo	46	6,35
Empleados Cont., Administ. Y Otros	44	6,08
Trab.Restaur.Pers. Y Comerc.	126	17,40
Trab. Cualif. S. Agric., Ganad., For.Y Pesq.	63	8,70
Trab.Cualif.Ind.Manuf.	67	9,25
Operadores De Maquinaria	131	18,09
Ocupaciones Elementales	207	28,59
<b>Total</b>	<b>724</b>	<b>100,00</b>

Puestos ofertados por gran grupo de ocupación



## LAS DIEZ OCUPACIONES MÁS OFERTADAS

Ocupación (8 dig)	Ofertas	% *
Peones Agrícolas, En General	134	18,51
Conductores De Camiones, En General	58	8,01
Conductores De Camiones T.I.R. (Transporte Internacional)	50	6,91
Trabajadores Agrícolas Excepto En Huertas, Invernaderos, Viveros Y Jardines	46	6,35
Camareros, En General	30	4,14
Cocineros, En General	27	3,73
Empleados Administrativos, En General	22	3,04
Personal De Limpieza O Limpiadores En General	19	2,62
Lavaderos, Limpiadores Y Planchadores De Ropa A Mano	17	2,35
Conserjes, En General	12	1,66
Jardineros, En General	12	1,66
<b>Total</b>	<b>427</b>	<b>58,98</b>

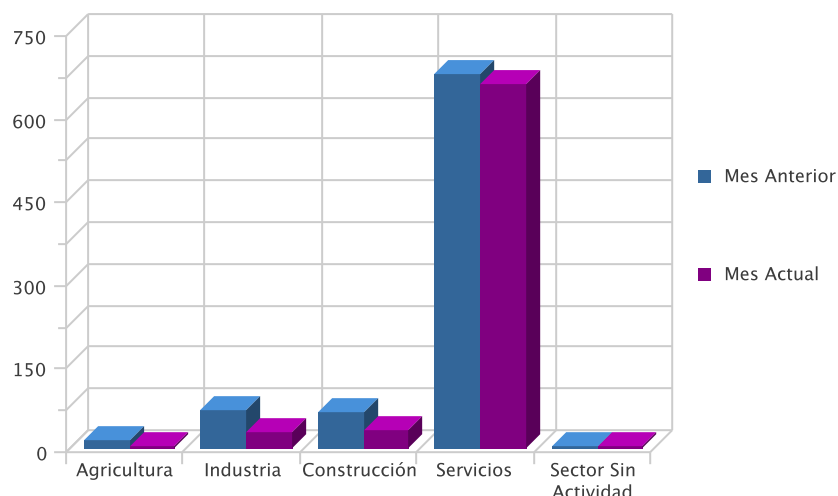
\* Sobre el total de ofertas

## EVOLUCIÓN INTERMENSUAL DE LOS PUESTOS OFERTADOS POR SECTOR ECONÓMICO

Sector	Mes Anterior	Mes Actual	Variación *
Agricultura	15	3	-80,00
Industria	70	30	-57,14
Construcción	66	33	-50,00
Servicios	673	655	-2,67
Sector Sin Actividad	2	3	50,00
<b>Total</b>	<b>826</b>	<b>724</b>	<b>-12,35</b>

\* Variación relativa del mes actual respecto al mes anterior

Evolución intermensual de los puestos ofertados por Sector

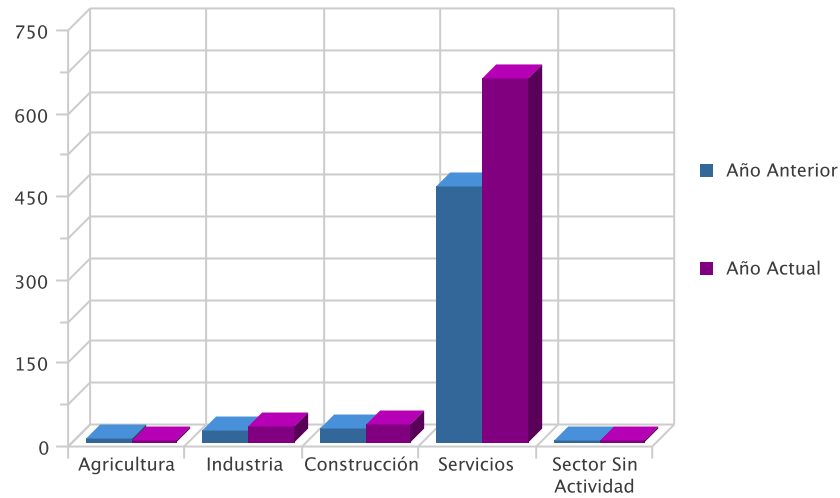


## EVOLUCIÓN INTERANUAL DE LOS PUESTOS OFERTADOS POR SECTOR ECONÓMICO

Sector	Año Anterior	Año Actual	Variación *
Agricultura	6	3	-50,00
Industria	22	30	36,36
Construcción	27	33	22,22
Servicios	462	655	41,77
Sector Sin Actividad	4	3	-25,00
<b>Total</b>	<b>521</b>	<b>724</b>	<b>38,96</b>

\* Variación relativa del mes actual respecto al mismo mes del año anterior

Evolución interanual de los puestos ofertados por Sector

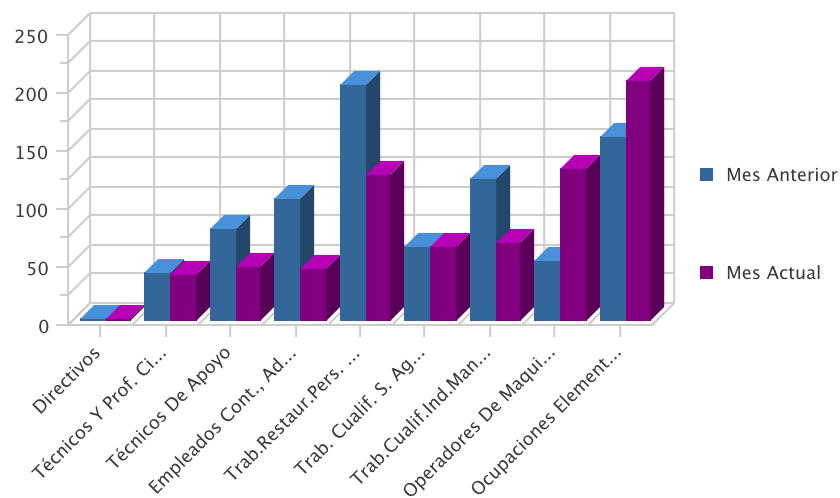


EVOLUCIÓN INTERMENSUAL DE LOS PUESTOS OFERTADOS POR GRUPO DE OCUPACIÓN

Ocupación	Mes Anterior	Mes Actual	Variación *
Directivos	1	1	0,00
Técnicos Y Prof. Científ.	41	39	-4,88
Técnicos De Apoyo	79	46	-41,77
Empleados Cont., Administ. Y Otros	105	44	-58,10
Trab.Restaur.Pers. Y Comerc.	204	126	-38,24
Trab. Cualif. S. Agric., Ganad., For.Y Pesq.	63	63	0,00
Trab.Cualif.Ind.Manuf.	123	67	-45,53
Operadores De Maquinaria	51	131	156,86
Ocupaciones Elementales	159	207	30,19
<b>Total</b>	<b>826</b>	<b>724</b>	<b>-12,35</b>

\* Variación relativa del mes actual respecto al mes anterior

Evolución intermensual de los puestos ofertados por Grupo de Ocupación



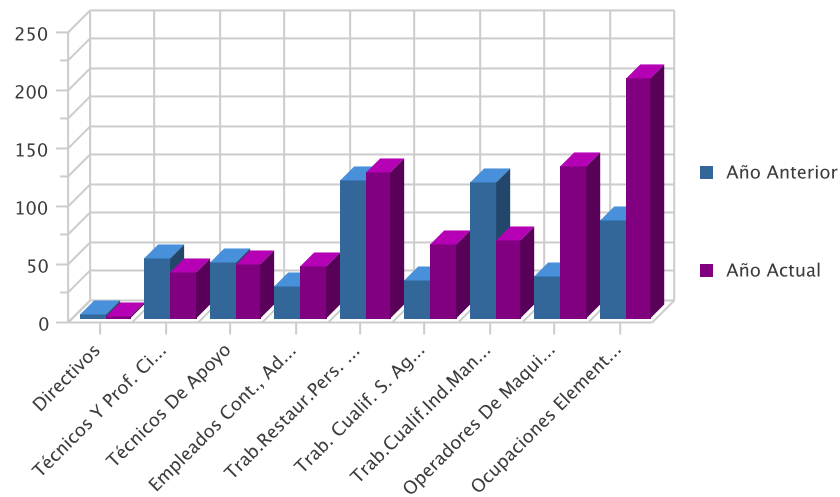


**EVOLUCIÓN INTERANUAL DE LOS PUESTOS OFERTADOS POR GRUPO DE OCUPACIÓN**

Ocupación	Año Anterior	Año Actual	Variación *
Directivos	4	1	-75,00
Técnicos Y Prof. Científ.	52	39	-25,00
Técnicos De Apoyo	48	46	-4,17
Empleados Cont., Administ. Y Otros	28	44	57,14
Trab.Restaur.Pers. Y Comerc.	119	126	5,88
Trab. Cualif. S. Agric., Ganad., For.Y Pesq.	33	63	90,91
Trab.Cualif.Ind.Manuf.	117	67	-42,74
Operadores De Maquinaria	36	131	263,89
Ocupaciones Elementales	84	207	146,43
<b>Total</b>	<b>521</b>	<b>724</b>	<b>38,96</b>

\* Variación relativa del mes actual respecto al mismo mes del año anterior

Evolución interanual de los puestos ofertados por Grupo de Ocupación



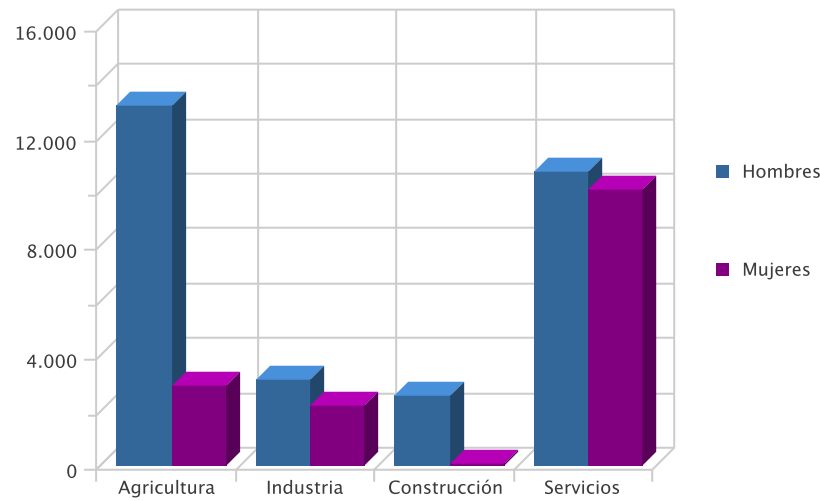
# CONTRATOS

---

**DISTRIBUCIÓN DE CONTRATOS POR SECTOR ECONÓMICO**

Sector	Contratos	% s/total	Hombres	% s/total	Mujeres	% s/total
Agricultura	16.067	35,80	13.131	44,38	2.936	19,20
Industria	5.367	11,96	3.170	10,71	2.197	14,36
Construcción	2.605	5,80	2.525	8,53	80	0,52
Servicios	20.841	46,44	10.759	36,37	10.082	65,92
<b>Total</b>	<b>44.880</b>	<b>100,00</b>	<b>29.585</b>	<b>100,00</b>	<b>15.295</b>	<b>100,00</b>

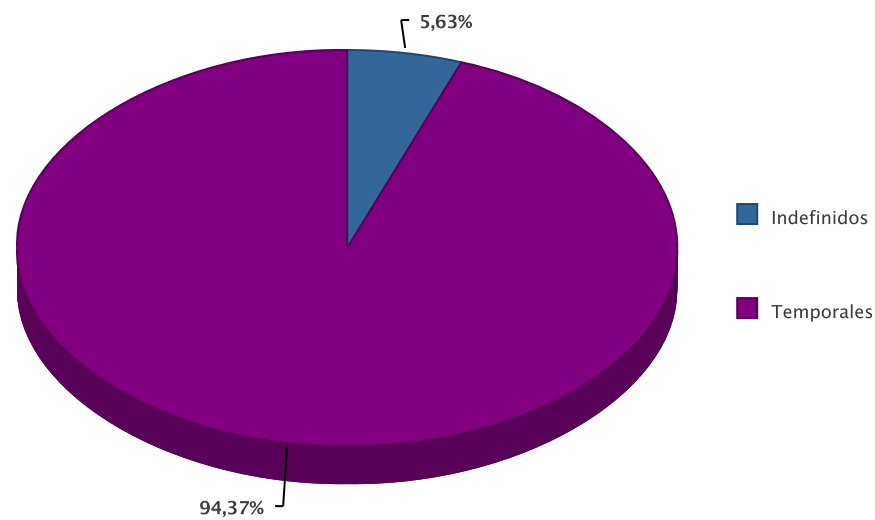
Contratos por sector económico

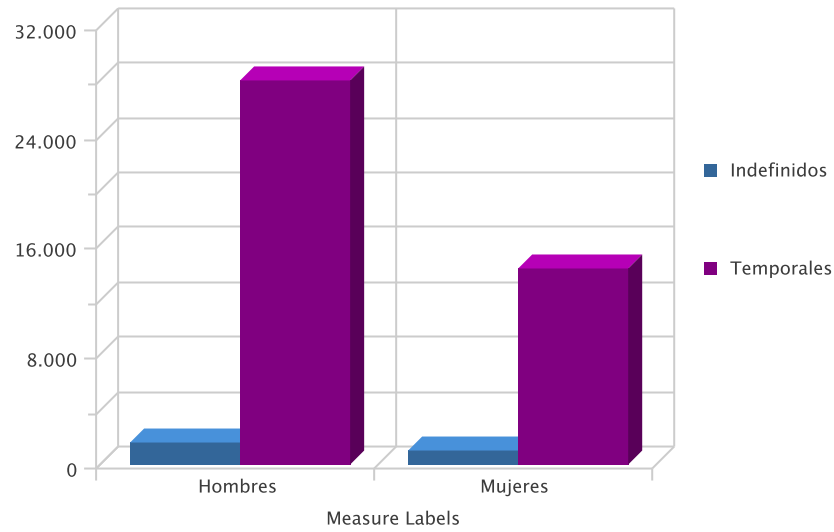


**DISTRIBUCIÓN DE CONTRATOS POR MODALIDAD Y SEXO**

Modalidad	Contratos	% s/total	Hombres	% s/total	Mujeres	% s/total
Indefinidos	2.526	5,63	1.545	5,22	981	6,41
Temporales	42.354	94,37	28.040	94,78	14.314	93,59
<b>Total</b>	<b>44.880</b>	<b>100,00</b>	<b>29.585</b>	<b>100,00</b>	<b>15.295</b>	<b>100,00</b>

Contratación por modalidad

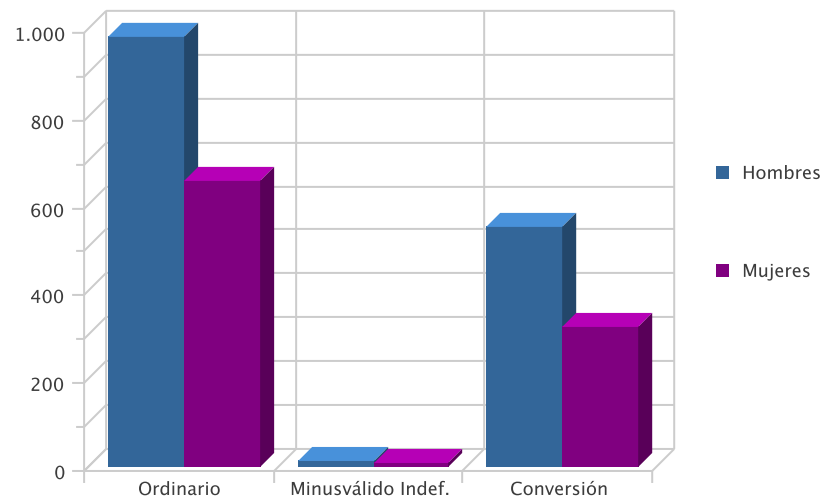




### DISTRIBUCIÓN DE CONTRATOS INDEFINIDOS POR SEXO

Modalidad Indefinidos	Contratos	% s/total	Hombres	% s/total	Mujeres	% s/total
Ordinario	1.637	64,81	983	63,62	654,00	66,67
Minusválido Indef.	19	0,75	12	0,78	7,00	0,71
Conversión	870	34,44	550	35,60	320,00	32,62
<b>Total</b>	<b>2.526</b>	<b>100,00</b>	<b>1.545</b>	<b>100,00</b>	<b>981,00</b>	<b>100,00</b>

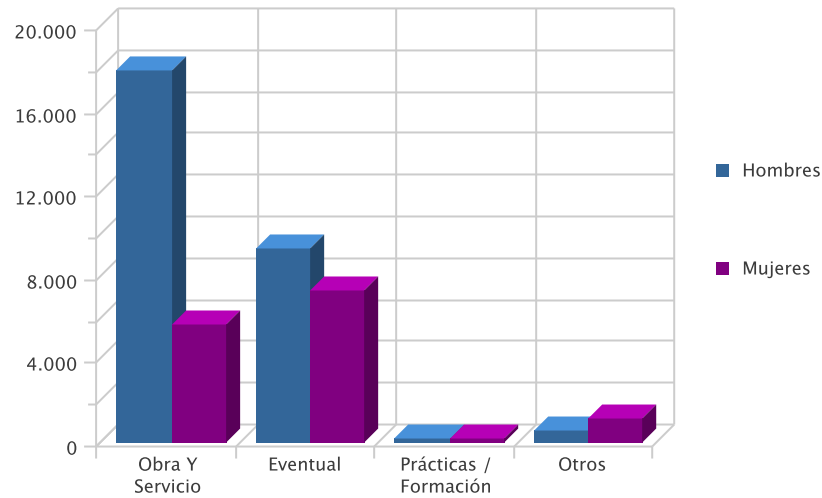
Contratos indefinidos



### DISTRIBUCIÓN DE CONTRATOS TEMPORALES POR SEXO

Modalidad Temporales	Contratos	% s/total	Hombres	% s/total	Mujeres	% s/total
Obra Y Servicio	23.535	55,57	17.864	63,71	5.671	39,62
Eventual	16.677	39,38	9.372	33,42	7.305	51,03
Prácticas / Formación	404	0,95	208	0,74	196	1,37
Otros	1.738	4,10	596	2,13	1.142	7,98
<b>Total</b>	<b>42.354</b>	<b>100,00</b>	<b>28.040</b>	<b>100,00</b>	<b>14.314</b>	<b>100,00</b>

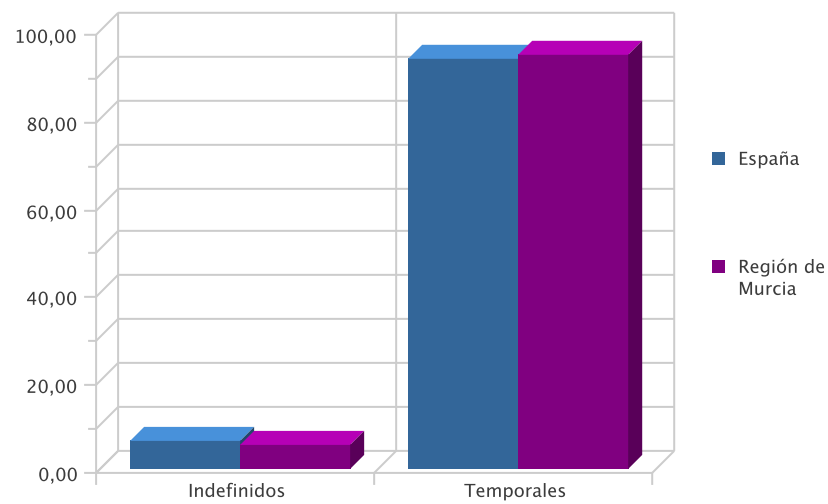
Contratos temporales



DISTRIBUCIÓN COMPARATIVA DE LA CONTRATACIÓN POR MODALIDAD

Modalidad	Contratos España	% s/total	Contratos Murcia	% s/total
Indefinidos	80.290	6,43	2.526	5,63
Temporales	1.167.856	93,57	42.354	94,37
<b>Total</b>	<b>1.248.146</b>	<b>100,00</b>	<b>44.880</b>	<b>100,00</b>

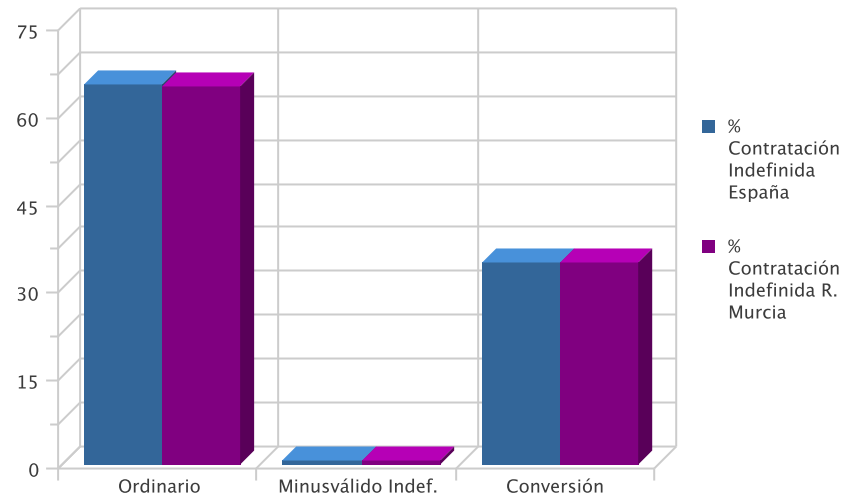
Distribución porcentual comparativa de la contratación por modalidad



DISTRIBUCIÓN COMPARATIVA DE LA CONTRATACIÓN INDEFINIDA

Modalidad Indefinidos	Contratos España	% s/total	Contratos Murcia	% s/total
Ordinario	52.234	65,06	1.637	64,81
Minusválido Indef.	418	0,52	19	0,75
Conversión	27.638	34,42	870	34,44
<b>Total</b>	<b>80.290</b>	<b>100,00</b>	<b>2.526</b>	<b>100,00</b>

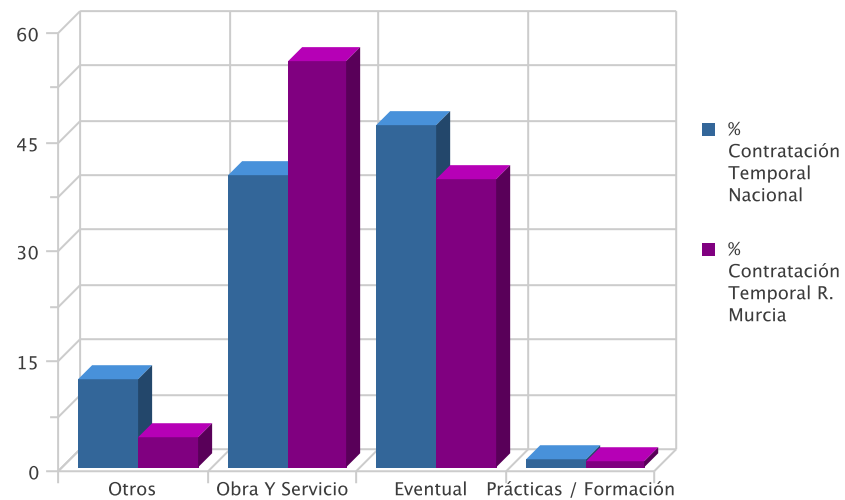
Distribución porcentual comparativa de la contratación indefinida



DISTRIBUCIÓN COMPARATIVA DE CONTRATOS TEMPORALES

Modalidad Temporal	Contratos España	% s/total	Contratos Murcia	% s/total
Otros	140.199	12,00	1.738	4,10
Obra Y Servicio	467.808	40,06	23.535	55,57
Eventual	545.957	46,75	16.677	39,38
Prácticas / Formación	13.892	1,19	404	0,95
<b>Total</b>	<b>1.167.856</b>	<b>100,00</b>	<b>42.354</b>	<b>100,00</b>

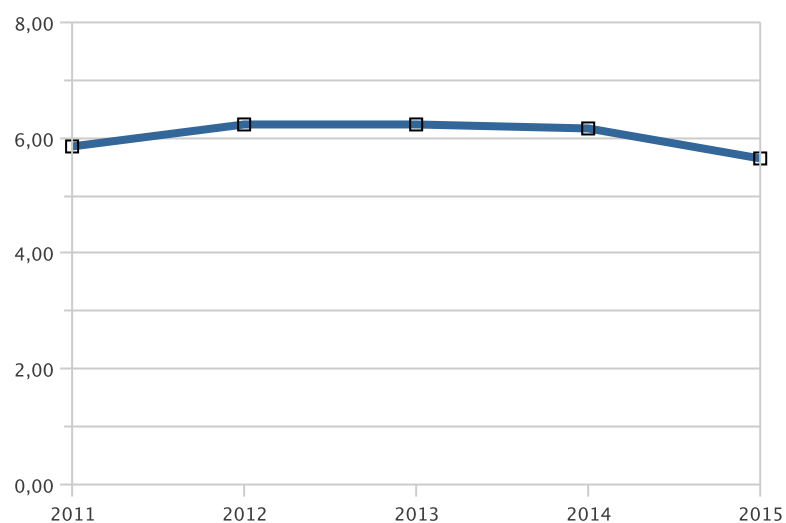
Distribución porcentual comparativa de la contratación temporal



EVOLUCIÓN DE LA CONTRATACIÓN INDEFINIDA EN VARIOS AÑOS

	AGOSTO				
	2011	2012	2013	2014	2015
Num Contratos	2.062	2.267	2.314	2.427	2.526
% sobre Total de Contratos	5,87	6,25	6,22	6,15	5,63

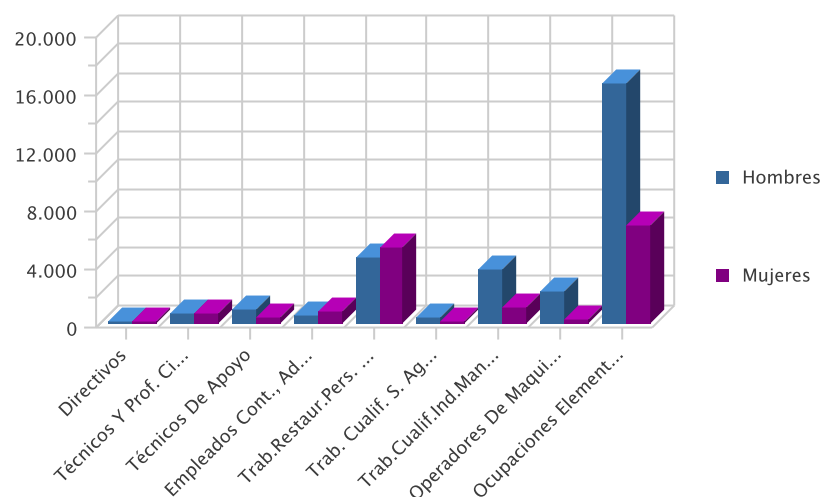
Evolución interanual del porcentaje de contratación indefinida en los últimos cinco años



DISTRIBUCIÓN DE LA CONTRATACIÓN POR GRUPO DE OCUPACIÓN

Ocupación	Total	% s/total	Hombres	% s/total	Mujeres	% s/total
Directivos	52	0,12	42	0,14	10	0,07
Técnicos Y Prof. Científ.	1.266	2,82	622	2,10	644	4,21
Técnicos De Apoyo	1.411	3,14	964	3,26	447	2,92
Empleados Cont., Administ. Y Otros	1.289	2,87	515	1,74	774	5,06
Trab.Restaur.Pers. Y Comerc.	9.890	22,04	4.586	15,50	5.304	34,68
Trab. Cualif. S. Agric., Ganad., For.Y Pesq.	488	1,09	408	1,38	80	0,52
Trab.Cualif.Ind.Manuf.	4.737	10,55	3.681	12,44	1.056	6,90
Operadores De Maquinaria	2.455	5,47	2.231	7,54	224	1,46
Ocupaciones Elementales	23.292	51,90	16.536	55,89	6.756	44,17
<b>Total</b>	<b>44.880</b>	<b>100,00</b>	<b>29.585</b>	<b>100,00</b>	<b>15.295</b>	<b>100,00</b>

Contratos por grupo de ocupación



## LAS DIEZ OCUPACIONES MÁS CONTRATADAS

Ocupación (4 dig.)	Contratos	% s/total *
Peones Agrícolas (Excepto En Huertas, Invernaderos, Viveros Y Jardines)	10.194	22,71
Camareros Asalariados	5.491	12,23
Peones Agrícolas En Huertas, Invernaderos, Viveros Y Jardines	5.254	11,71
Peones De Las Industrias Manufactureras	2.920	6,51
Personal De Limpieza De Oficinas, Hoteles Y Otros Establecimientos Similares	1.740	3,88
Vendedores En Tiendas Y Almacenes	1.529	3,41
Trabajadores Conserveros De Frutas Y Hortalizas Y Trabajadores De La Elaboración De Bebidas No Alcohólicas	1.433	3,19
Conductores Asalariados De Camiones	938	2,09
Albañiles	902	2,01
Ayudantes De Cocina	744	1,66
<b>Total</b>	<b>31.145</b>	<b>69,40</b>

\* Sobre el total de contratos

## LAS DIEZ OCUPACIONES MÁS CONTRATADAS (HOMBRES)

Ocupación (4 dig.)	Contratos	% *
Peones Agrícolas (Excepto En Huertas, Invernaderos, Viveros Y Jardines)	8.405	28,41
Peones Agrícolas En Huertas, Invernaderos, Viveros Y Jardines	4.229	14,29
Camareros Asalariados	2.845	9,62
Peones De Las Industrias Manufactureras	1.464	4,95
Conductores Asalariados De Camiones	918	3,10
Albañiles	898	3,04
Peones Del Transporte De Mercancías Y Descargadores	627	2,12
Trabajadores Conserveros De Frutas Y Hortalizas Y Trabajadores De La Elaboración De Bebidas No Alcohólicas	618	2,09
Vendedores En Tiendas Y Almacenes	420	1,42
Personal De Limpieza De Oficinas, Hoteles Y Otros Establecimientos Similares	359	1,21
<b>Total</b>	<b>20.783</b>	<b>70,25</b>

\* Sobre el total de contratos para hombres

## LAS DIEZ OCUPACIONES MÁS CONTRATADAS (MUJERES)

Ocupación (4 dig.)	Contratos	% *
Camareros Asalariados	2.646	17,30
Peones Agrícolas (Excepto En Huertas, Invernaderos, Viveros Y Jardines)	1.789	11,70
Peones De Las Industrias Manufactureras	1.456	9,52
Personal De Limpieza De Oficinas, Hoteles Y Otros Establecimientos Similares	1.381	9,03
Vendedores En Tiendas Y Almacenes	1.109	7,25
Peones Agrícolas En Huertas, Invernaderos, Viveros Y Jardines	1.025	6,70
Trabajadores Conserveros De Frutas Y Hortalizas Y Trabajadores De La Elaboración De Bebidas No Alcohólicas	815	5,33
Ayudantes De Cocina	521	3,41
Cocineros Asalariados	418	2,73
Empleados Administrativos Con Tareas De Atención Al Público No Clasificados Bajo Otros Epígrafes	299	1,95
<b>Total</b>	<b>11.459</b>	<b>74,92</b>

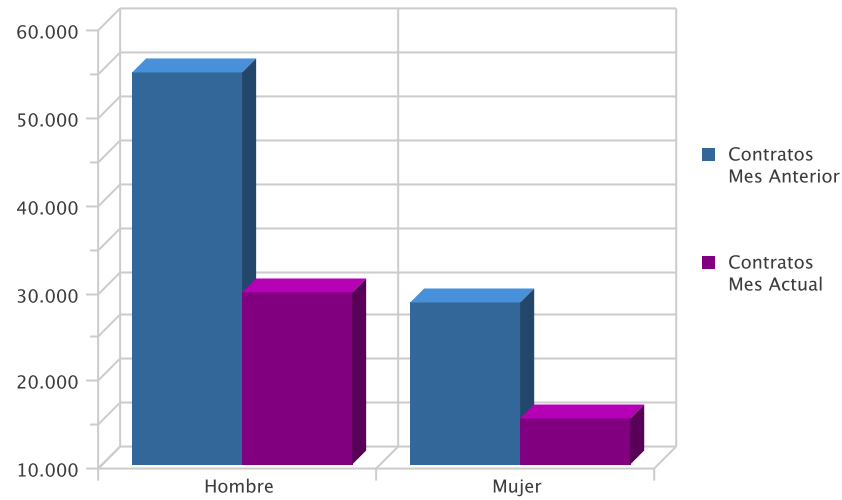
\* Sobre el total de contratos para mujeres

## EVOLUCIÓN INTERMENSUAL DE LA CONTRATACIÓN POR SEXO

Sexo	Contratos Mes Anterior	Contratos Mes Actual	Variación (%)
Hombre	54.809	29.585	-46,02
Mujer	28.498	15.295	-46,33
<b>Total</b>	<b>83.307</b>	<b>44.880</b>	<b>-46,13</b>



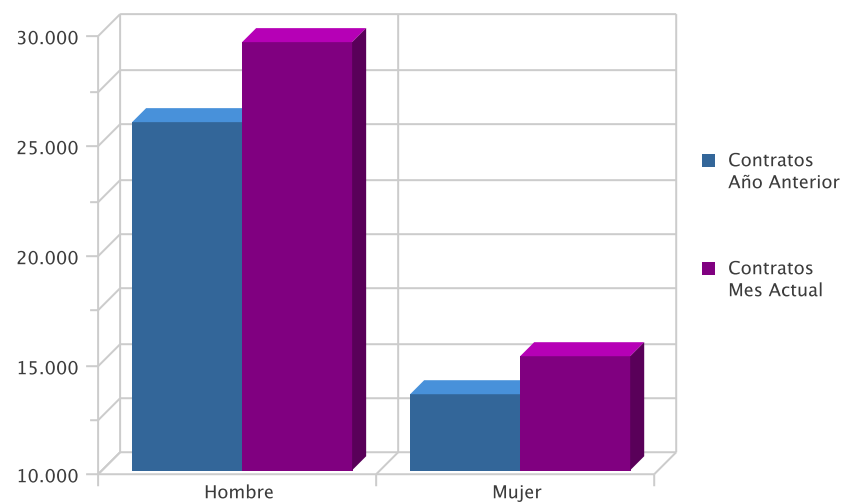
Evolución intermensual de la contratación por sexo



### EVOLUCIÓN INTERANUAL DE LA CONTRATACIÓN POR SEXO

Sexo	Contratos Año Anterior	Contratos Mes Actual	Variación (%)
Hombre	25.966	29.585	13,94
Mujer	13.492	15.295	13,36
<b>Total</b>	<b>39.458</b>	<b>44.880</b>	<b>13,74</b>

Evolución interanual de la contratación por sexo

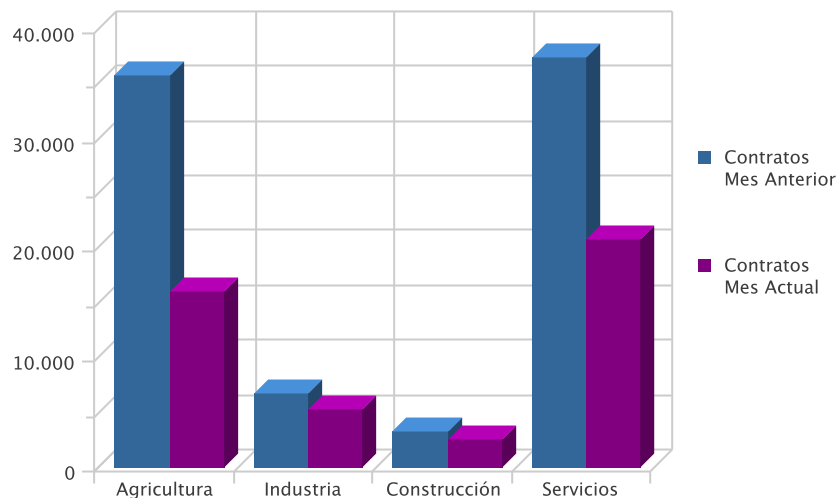


### EVOLUCIÓN INTERMENSUAL DE LA CONTRATACIÓN POR SECTOR ECONÓMICO

Sector	Contratos Mes Anterior	Contratos Mes Actual	Variación (%)*
Agricultura	35.869	16.067	-55,21
Industria	6.705	5.367	-19,96
Construcción	3.256	2.605	-19,99
Servicios	37.477	20.841	-44,39
<b>Total</b>	<b>83.307</b>	<b>44.880</b>	<b>-46,13</b>

\* Variación relativa del mes actual respecto al mes anterior

Evolución intermensual de la contratación por sexo

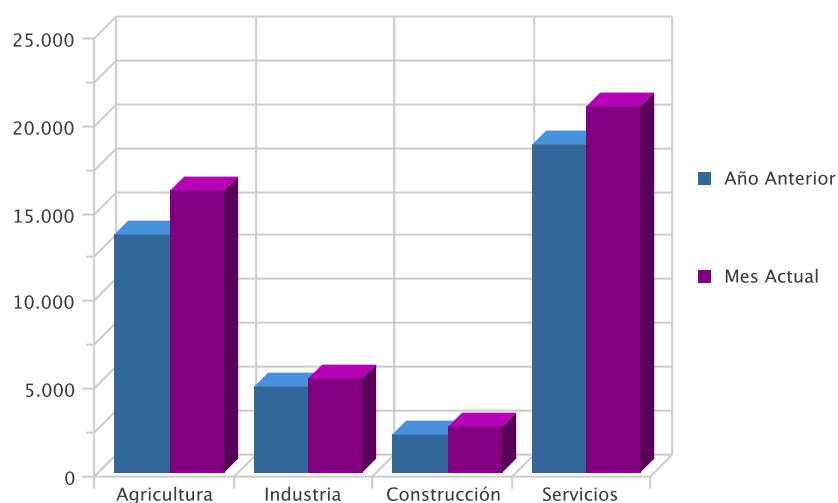


EVOLUCIÓN INTERANUAL DE LA CONTRATACIÓN POR SECTOR ECONÓMICO

Sector	Año Anterior	Mes Actual	Variación (%)*
Agricultura	13.640	16.067	17,79
Industria	4.898	5.367	9,58
Construcción	2.161	2.605	20,55
Servicios	18.759	20.841	11,10
<b>Total</b>	<b>39.458</b>	<b>44.880</b>	<b>13,74</b>

\* Variación relativa del mes actual respecto al mismo mes del año anterior

Evolución interanual de la contratación por sector

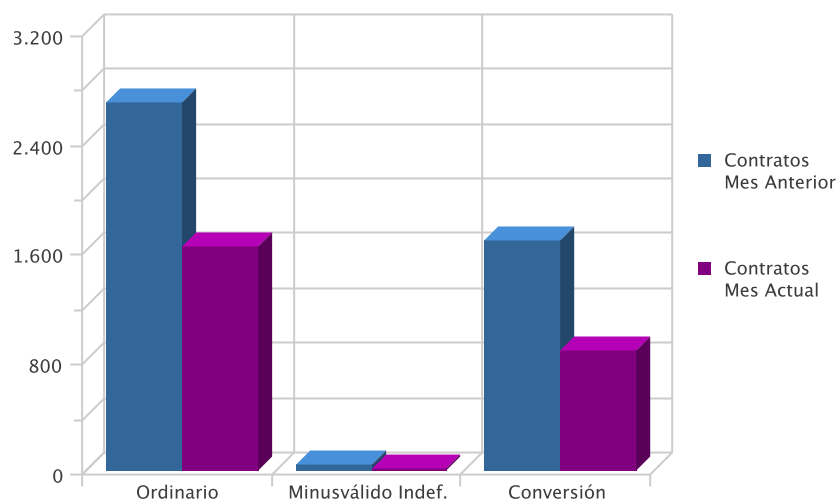


EVOLUCIÓN INTERMENSUAL DE LA CONTRATACIÓN INDEFINIDA

Modalidad Indefinida	Contratos Mes Anterior	Contratos Mes Actual	Variación (%) *
Ordinario	2.693	1.637	-39,21
Minusválido Indef.	43	19	-55,81
Conversión	1.676	870	-48,09
<b>Total</b>	<b>4.412</b>	<b>2.526</b>	<b>-42,75</b>

\* Variación relativa del mes actual respecto al mes anterior

### Evolución intermensual de la contratación indefinida

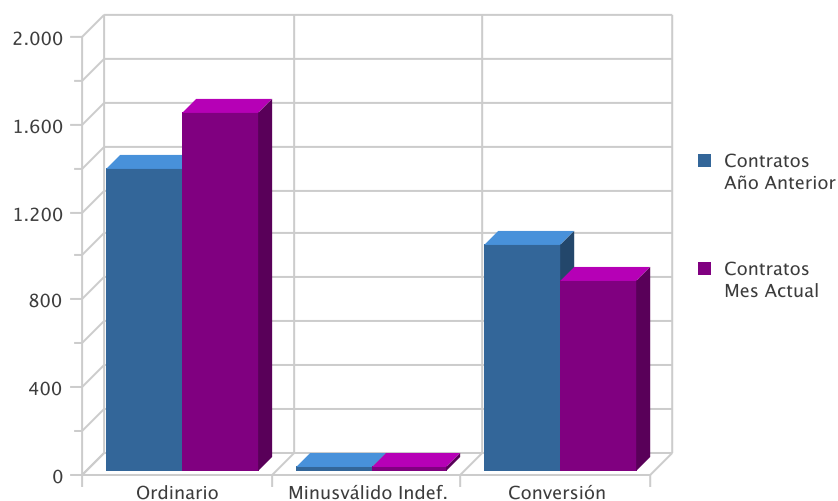


### EVOLUCIÓN INTERANUAL DE LA CONTRATACIÓN INDEFINIDA

Modalidad Indefinida	Contratos Año Anterior	Contratos Mes Actual	Variación (%) *
Ordinario	1.381	1.637	18,54
Minusválido Indef.	17	19	11,76
Conversión	1.029	870	-15,45
<b>Total</b>	<b>2.427</b>	<b>2.526</b>	<b>4,08</b>

\* Variación relativa del mes actual respecto al mismo mes del año anterior

### Evolución interanual de la contratación indefinida

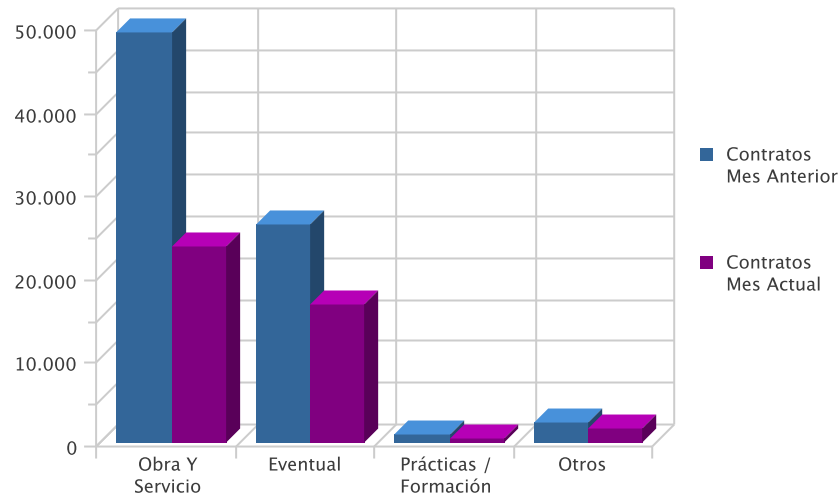


### EVOLUCIÓN INTERMENSUAL DE LA CONTRATACIÓN TEMPORAL

Modalidad Temporales	Contratos Mes Anterior	Contratos Mes Actual	Variación (%) *
Obra Y Servicio	49.171	23.535	-52,14
Eventual	26.172	16.677	-36,28
Prácticas / Formación	1.052	404	-61,60
Otros	2.500	1.738	-30,48
<b>Total</b>	<b>78.895</b>	<b>42.354</b>	<b>-46,32</b>

\* Variación relativa del mes actual respecto al mes anterior

Evolución intermensual de la contratación temporal

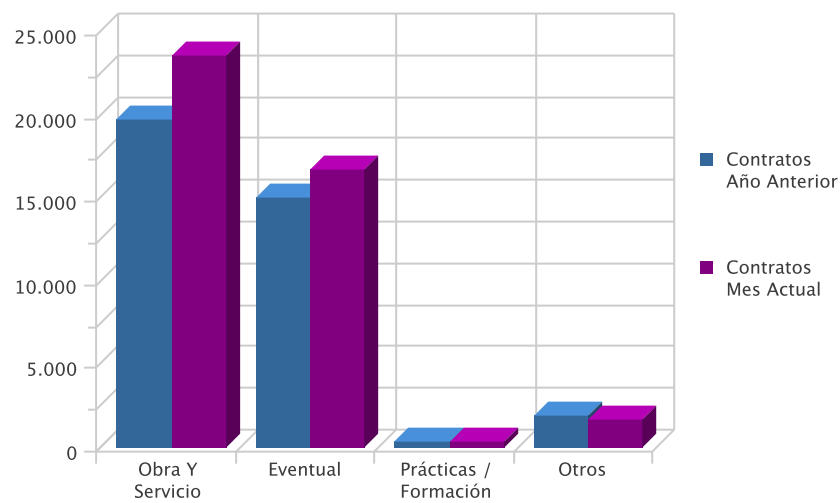


**EVOLUCIÓN INTERANUAL DE LA CONTRATACIÓN TEMPORAL**

Modalidad Temporales	Contratos Año Anterior	Contratos Mes Actual	Variación (%)*
Obra Y Servicio	19.698	23.535	19,48
Eventual	15.084	16.677	10,56
Prácticas / Formación	319	404	26,65
Otros	1.930	1.738	-9,95
<b>Total</b>	<b>37.031</b>	<b>42.354</b>	<b>14,37</b>

\* Variación relativa del mes actual respecto al mismo mes del año anterior

Evolución interanual de la contratación temporal

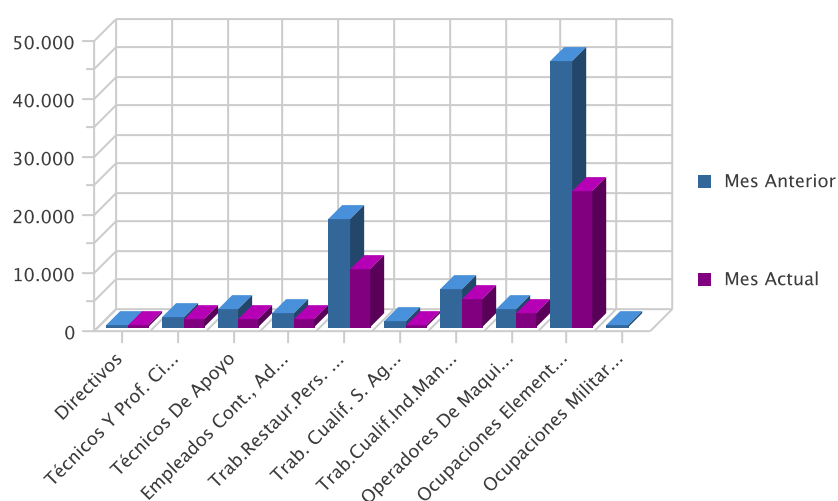


### EVOLUCION INTERMENSUAL DE LA CONTRATACIÓN POR GRUPO DE OCUPACIÓN

Ocupación	Mes Anterior	Mes Actual	Variación (%)*
Directivos	70	52	-25,71
Técnicos Y Prof. Científ.	1.876	1.266	-32,52
Técnicos De Apoyo	3.254	1.411	-56,64
Empleados Cont., Administ. Y Otros	2.508	1.289	-48,60
Trab.Restaur.Pers. Y Comerc.	18.543	9.890	-46,66
Trab. Cualif. S. Agric., Ganad., For.Y Pesq.	1.138	488	-57,12
Trab.Cualif.Ind.Manuf.	6.684	4.737	-29,13
Operadores De Maquinaria	3.202	2.455	-23,33
Ocupaciones Elementales	46.031	23.292	-49,40
Ocupaciones Militares	1	0	-100,00
<b>Total</b>	<b>83.307</b>	<b>44.880</b>	<b>-46,13</b>

\* Variación relativa del mes actual respecto al mes anterior

Evolución intermensual de la contratación por Gran Grupo de Ocupación

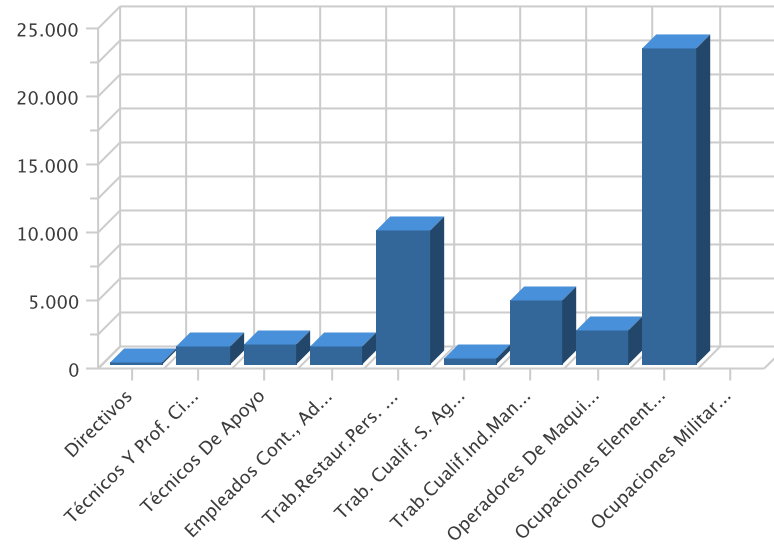


### EVOLUCIÓN INTERANUAL DE LA CONTRATACIÓN POR GRUPO DE OCUPACIÓN

Ocupación	Año Anterior	Mes Actual	Variación (%)*
Directivos	59	52	-11,86
Técnicos Y Prof. Científ.	1.026	1.266	23,39
Técnicos De Apoyo	1.404	1.411	0,50
Empleados Cont., Administ. Y Otros	1.455	1.289	-11,41
Trab.Restaur.Pers. Y Comerc.	9.043	9.890	9,37
Trab. Cualif. S. Agric., Ganad., For.Y Pesq.	424	488	15,09
Trab.Cualif.Ind.Manuf.	4.402	4.737	7,61
Operadores De Maquinaria	2.055	2.455	19,46
Ocupaciones Elementales	19.588	23.292	18,91
Ocupaciones Militares	2	0	-100,00
<b>Total</b>	<b>39.458</b>	<b>44.880</b>	<b>13,74</b>

\* Variación relativa del mes actual respecto del mismo mes del año anterior

Evolución interanual de la contratación por Gran Grupo de Ocupación



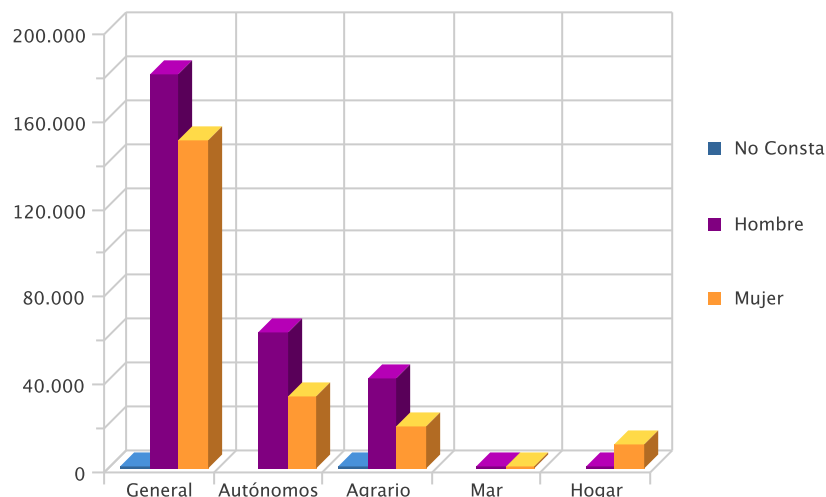
# AFILIACIÓN

---

### NÚMERO DE AFILIADOS A LA SEGURIDAD SOCIAL POR RÉGIMEN

Régimenes	Afiliados	% s/total	Hombre		Mujer		No Consta	
			Afiliados	% s/total	Afiliados	% s/total	Afiliados	% s/total
General	329.917	66,33	180.319	63,39	149.596	70,25	2	66,67
Autónomos	94.649	19,03	61.715	21,70	32.934	15,47		
Agrario	60.019	12,07	40.921	14,39	19.097	8,97	1	33,33
Mar	1.086	0,22	1.045	0,37	41	0,02		
Hogar	11.725	2,36	448	0,16	11.277	5,30		
<b>Total</b>	<b>497.396</b>	<b>100,00</b>	<b>284.448</b>	<b>100,00</b>	<b>212.945</b>	<b>100,00</b>	<b>3</b>	<b>100,00</b>

Afiliación por Régimen

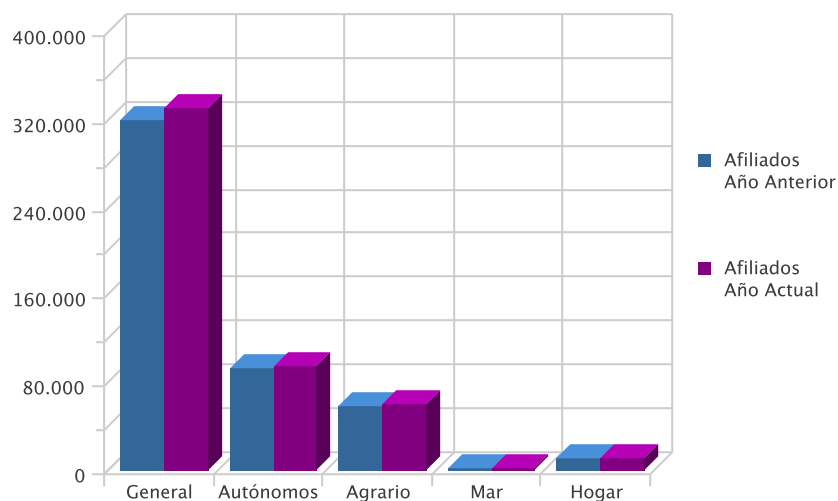


### EVOLUCIÓN INTERANUAL DE LA AFILIACIÓN POR RÉGIMEN

Régimen	Afiliados Año Anterior	Afiliados Año Actual	Variación (%)*
General	319.077	329.917	3,40
Autónomos	92.847	94.649	1,94
Agrario	57.873	60.019	3,71
Mar	1.115	1.086	-2,60
Hogar	11.841	11.725	-0,98
<b>Total</b>	<b>482.753</b>	<b>497.396</b>	<b>3,03</b>

\* Variación relativa del mes actual respecto al mismo mes del año anterior

Evolución Interanual de la Afiliación por regimen





## NÚMERO DE AFILIADOS COMUNITARIOS POR PAÍS DE ORIGEN

Unión Europea	General	Autónomo	Agrario	Mar	Hogar	Total	% total UE
Alemania	230	153	4	0	5	392	3,22
Austria	13	5	0	0	0	18	0,15
Bulgaria	1.301	134	333	3	148	1.919	15,75
Bélgica	50	67	3	0	0	120	0,98
Checa, República	24	9	4	0	0	37	0,30
Chipre	0	1	0	0	0	1	0,01
Dinamarca	6	7	3	0	0	16	0,13
Eslovaquia	34	2	0	0	0	36	0,30
Eslovenia	5	2	0	0	0	7	0,06
Estonia	6	0	0	0	0	6	0,05
Finlandia	6	7	0	0	0	13	0,11
Francia	407	203	41	2	4	657	5,39
Grecia	9	1	0	0	0	10	0,08
Holanda (Países Bajos)	80	75	5	0	0	160	1,31
Hungría	50	11	2	0	0	63	0,52
Irlanda	38	32	1	1	0	72	0,59
Italia	516	217	12	2	8	755	6,20
Letonia	22	4	4	0	4	34	0,28
Lituania	245	35	63	0	28	371	3,04
Luxemburgo	1	0	0	0	1	2	0,02
Malta	0	0	2	0	0	2	0,02
Polonia	335	47	90	0	11	483	3,96
Portugal	461	68	26	0	8	563	4,62
Reino Unido	955	793	21	1	8	1.778	14,59
Rumania	2.317	400	1.531	1	370	4.619	37,90
Suecia	24	29	0	0	0	53	0,43
<b>Total Unión Europea</b>	<b>7.135</b>	<b>2.302</b>	<b>2.145</b>	<b>10</b>	<b>595</b>	<b>12.187</b>	<b>100,00</b>

## NÚMERO DE AFILIADOS NO COMUNITARIOS POR PAÍS DE ORIGEN

Países no Unión Europea	General	Autónomo	Agrario	Mar	Hogar	Total	% no UE
Marruecos	4.422	1.021	15.232	49	615	21.339	38,10
Ecuador	3.145	366	8.635	1	662	12.809	22,87
Resto Países	3.078	833	2.189	21	801	6.922	12,36
Bolivia	1.182	150	2.420	0	1.389	5.141	9,18
Ucrania	1.290	165	174	1	1.177	2.807	5,01
China	721	1.213	2	0	3	1.939	3,46
Colombia	884	128	269	0	165	1.446	2,58
Senegal	273	45	680	42	45	1.085	1,94
Malí	171	4	719	0	7	901	1,61
India	291	53	493	0	2	839	1,50
Paraguay	275	72	189	2	237	775	1,38
Croacia	6	0	0	0	0	6	0,01
<b>Total Fuera Unión Europea</b>	<b>15.738</b>	<b>4.050</b>	<b>31.002</b>	<b>116</b>	<b>5.103</b>	<b>56.009</b>	<b>100,00</b>