
CIFRAS DE EMPLEO

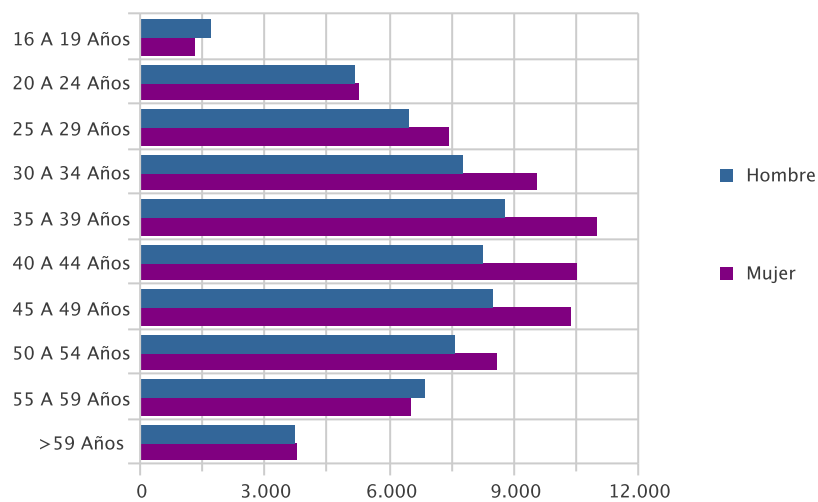
MAYO 2014

PARO REGISTRADO

PARO POR EDAD Y SEXO

Edad	Parados	% s/total	Hombre		Mujer	
			Parados	% s/total	Parados	% s/total
16 A 19 Años	2.984	2,15	1.665	2,57	1.319	1,78
20 A 24 Años	10.405	7,49	5.139	7,94	5.266	7,09
25 A 29 Años	13.890	10,00	6.455	9,98	7.435	10,02
30 A 34 Años	17.288	12,44	7.762	12,00	9.526	12,83
35 A 39 Años	19.764	14,23	8.791	13,59	10.973	14,78
40 A 44 Años	18.731	13,48	8.242	12,74	10.489	14,13
45 A 49 Años	18.818	13,55	8.475	13,10	10.343	13,93
50 A 54 Años	16.166	11,64	7.585	11,72	8.581	11,56
55 A 59 Años	13.383	9,63	6.856	10,60	6.527	8,79
> 59 Años	7.493	5,39	3.726	5,76	3.767	5,08
Total	138.922	100,00	64.696	100,00	74.226	100,00

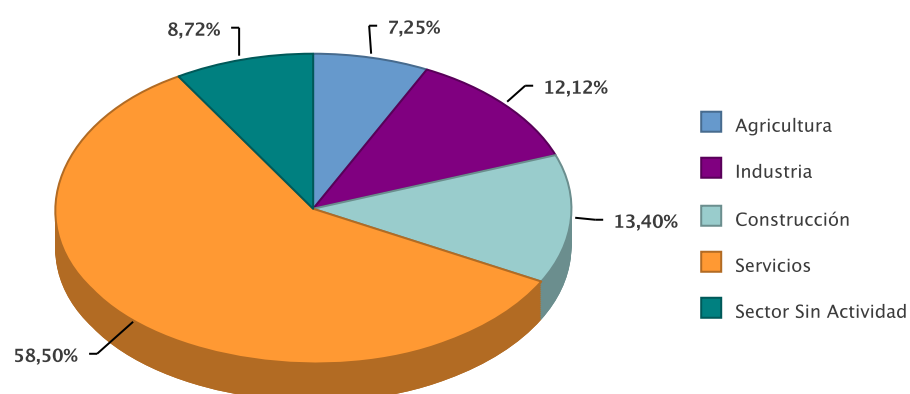
Paro por Edad



PARO POR SECTOR ECONÓMICO DE ORIGEN Y SEXO

Sector	Parados	% s/total	Hombres	% s/total	Mujeres	% s/total
Agricultura	10.075	7,25	5.879	9,09	4.196	5,65
Industria	16.844	12,12	8.873	13,71	7.971	10,74
Construcción	18.616	13,40	16.122	24,92	2.494	3,36
Servicios	81.268	58,50	30.284	46,81	50.984	68,69
Sector Sin Actividad	12.119	8,72	3.538	5,47	8.581	11,56
Total	138.922	100,00	64.696	100,00	74.226	100,00

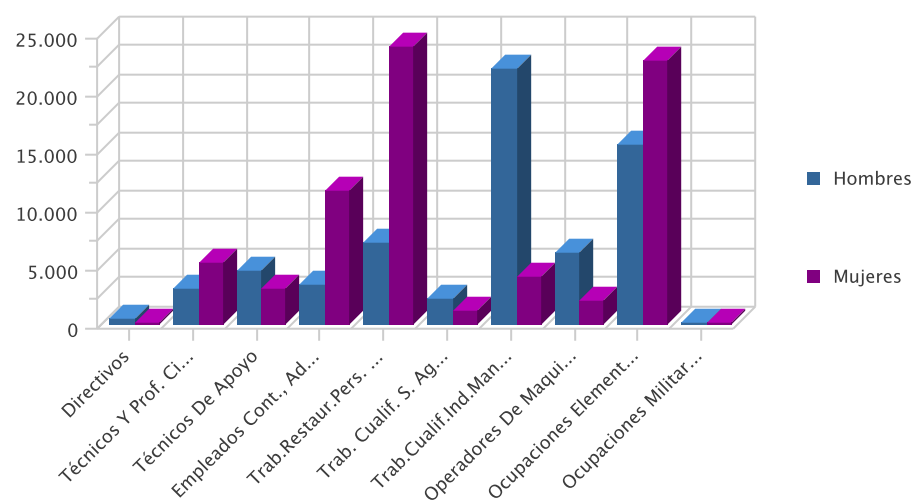
Paro por sector económico



PARO POR GRUPO DE OCUPACIÓN DEMANDADA Y SEXO

Ocupación	Parados	% s/total	Hombres	% s/total	Mujeres	% s/total
Directivos	712	0,51	538	0,83	174	0,23
Técnicos Y Prof. Científ.	8.426	6,07	3.129	4,84	5.297	7,14
Técnicos De Apoyo	7.737	5,57	4.597	7,11	3.140	4,23
Empleados Cont., Administ. Y Otros	14.940	10,75	3.399	5,25	11.541	15,55
Trab.Restaur.Pers. Y Comerc.	31.034	22,34	7.052	10,90	23.982	32,31
Trab. Cualif. S. Agric., Ganad., For.Y Pesq.	3.307	2,38	2.175	3,36	1.132	1,53
Trab.Cualif.Ind.Manuf.	26.143	18,82	22.060	34,10	4.083	5,50
Operadores De Maquinaria	8.362	6,02	6.245	9,65	2.117	2,85
Ocupaciones Elementales	38.182	27,48	15.446	23,87	22.736	30,63
Ocupaciones Militares	79	0,06	55	0,09	24	0,03
Total	138.922	100,00	64.696	100,00	74.226	100,00

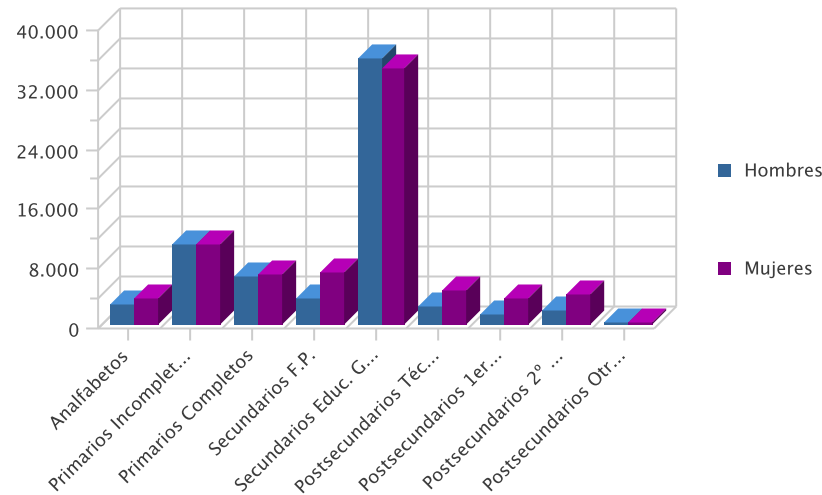
Paro por Gran Grupo de Ocupación



Paro por nivel formativo y sexo

Nivel	Parados	% s/total	Hombres	% s/total	Mujeres	% s/total
Analfabetos	6.062	4,36	2.642	4,08	3.420	4,61
Primarios Incompletos	21.486	15,47	10.725	16,58	10.761	14,50
Primarios Completos	12.912	9,29	6.331	9,79	6.581	8,87
Secundarios F.P.	10.691	7,70	3.596	5,56	7.095	9,56
Secundarios Educ. General	69.912	50,32	35.599	55,03	34.313	46,23
Postsecundarios Téc. Prof. Super.	7.033	5,06	2.400	3,71	4.633	6,24
Postsecundarios 1er Ciclo	4.888	3,52	1.476	2,28	3.412	4,60
Postsecundarios 2º Y 3er Ciclo	5.811	4,18	1.879	2,90	3.932	5,30
Postsecundarios Otros	127	0,09	48	0,07	79	0,11
Total general	138.922	100,00	64.696	100,00	74.226	100,00

Paro por nivel de estudios



PARO POR MUNICIPIOS Y SEXO

Municipio	Parados	% s/total	Hombres	% s/total	Mujeres	% s/total
Abanilla	582	0,42	306	0,47	276	0,37
Abaran	573	0,41	257	0,40	316	0,43
Aguilas	3.299	2,37	1.648	2,55	1.651	2,22
Albudeite	163	0,12	84	0,13	79	0,11
Alcantarilla	5.145	3,70	2.379	3,68	2.766	3,73
Alcazares, Los	1.350	0,97	635	0,98	715	0,96
Aledo	48	0,03	18	0,03	30	0,04
Alguazas	1.089	0,78	499	0,77	590	0,79
Alhama De Murcia	1.909	1,37	812	1,26	1.097	1,48
Archena	1.593	1,15	686	1,06	907	1,22
Beniel	855	0,62	446	0,69	409	0,55
Blanca	421	0,30	196	0,30	225	0,30
Bullas	1.229	0,88	509	0,79	720	0,97
Calasparra	871	0,63	428	0,66	443	0,60
Campos Del Rio	202	0,15	89	0,14	113	0,15
Caravaca De La Cruz	2.457	1,77	987	1,53	1.470	1,98
Cartagena	22.033	15,86	10.545	16,30	11.488	15,48
Cehegin	1.747	1,26	802	1,24	945	1,27
Ceuti	1.082	0,78	462	0,71	620	0,84
Cieza	2.368	1,70	1.019	1,58	1.349	1,82
Fortuna	1.136	0,82	508	0,79	628	0,85
Fuente Alamo De Murcia	1.195	0,86	585	0,90	610	0,82
Jumilla	2.515	1,81	1.138	1,76	1.377	1,86
Librilla	528	0,38	224	0,35	304	0,41
Lorca	7.473	5,38	3.566	5,51	3.907	5,26
Lorqui	708	0,51	276	0,43	432	0,58
Mazarron	2.490	1,79	1.219	1,88	1.271	1,71
Molina De Segura	6.609	4,76	2.864	4,43	3.745	5,05
Moratalla	865	0,62	355	0,55	510	0,69
Mula	1.509	1,09	680	1,05	829	1,12
Murcia	42.066	30,28	20.059	31,01	22.007	29,65
Ojos	62	0,04	37	0,06	25	0,03
Pliego	284	0,20	121	0,19	163	0,22
Puerto Lumbreras	982	0,71	470	0,73	512	0,69
Ricote	111	0,08	34	0,05	77	0,10
San Javier	2.753	1,98	1.231	1,90	1.522	2,05
San Pedro Del Pinatar	2.386	1,72	1.120	1,73	1.266	1,71
Santomera	1.350	0,97	647	1,00	703	0,95
Torre-Pacheco	3.050	2,20	1.550	2,40	1.500	2,02
Torres De Cotillas, Las	2.323	1,67	1.091	1,69	1.232	1,66

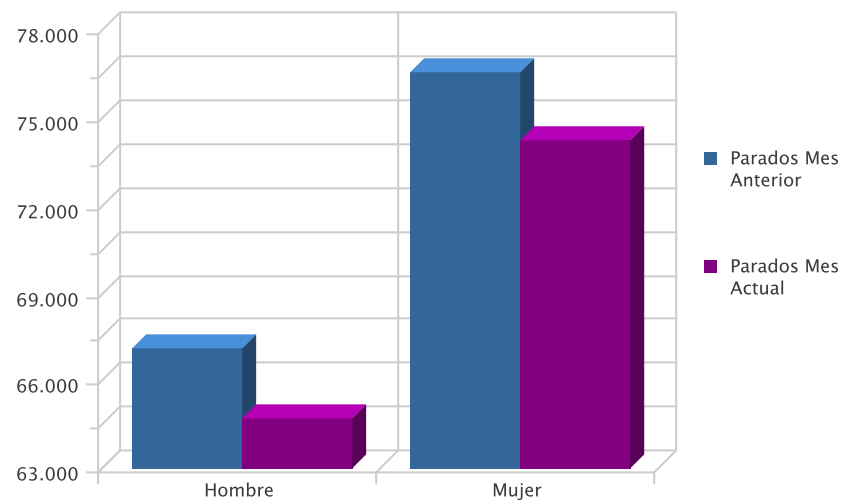
Municipio	Parados	% s/total	Hombres	% s/total	Mujeres	% s/total
Totana	2.091	1,51	949	1,47	1.142	1,54
Ulea	78	0,06	43	0,07	35	0,05
Union, La	2.793	2,01	1.277	1,97	1.516	2,04
Villanueva Del Rio Segura	249	0,18	107	0,17	142	0,19
Yecla	4.300	3,10	1.738	2,69	2.562	3,45
Total	138.922	100,00	64.696	100,00	74.226	100,00

EVOLUCIÓN INTERMENSUAL DEL PARO POR SEXO

Sexo	Parados Mes Anterior	Parados Mes Actual	Variación (%) *
Hombre	67.134	64.696	-3,63
Mujer	76.583	74.226	-3,08
Total	143.717	138.922	-3,34

* Variación relativa del mes actual respecto al mes anterior

Evolución intermensual del paro por sexo

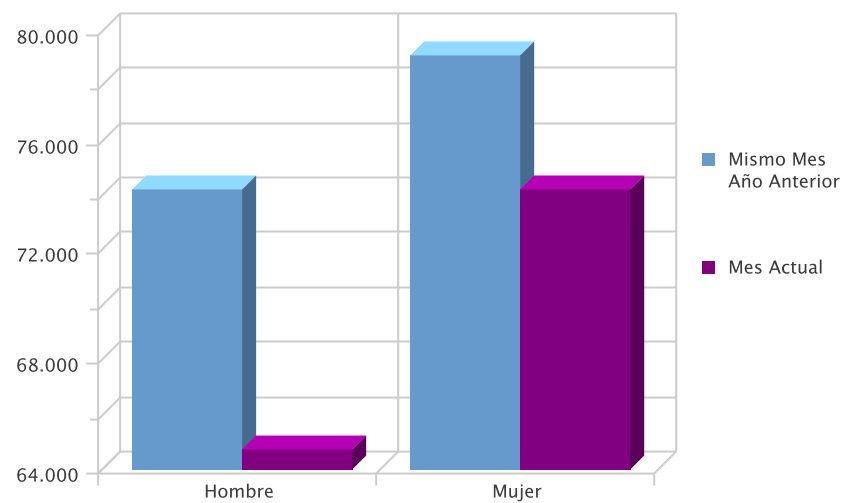


EVOLUCIÓN INTERANUAL DEL PARO POR SEXO

Sexo	Mismo Mes Año Anterior	Mes Actual	Variación (%) *
Hombre	74.242	64.696	-12,86
Mujer	79.089	74.226	-6,15
Total	153.331	138.922	-9,40

* Variación relativa del mes actual respecto al mismo mes del año anterior

Evolución interanual del paro por sexo

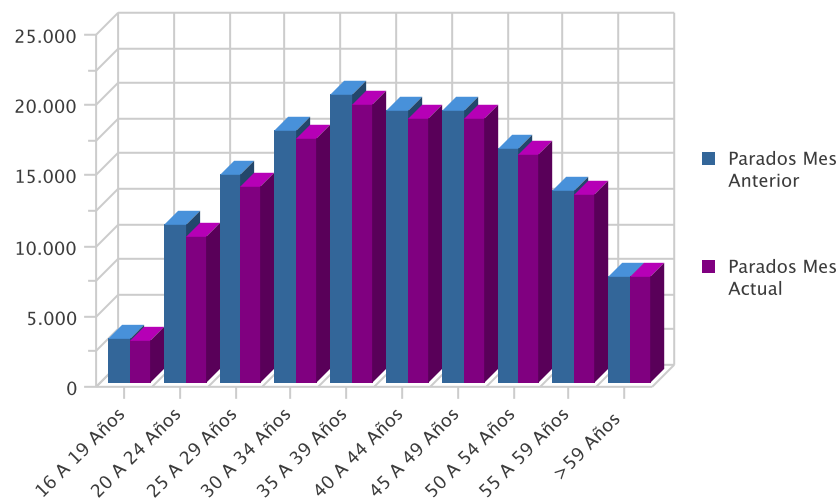


EVOLUCIÓN INTERMENSUAL DEL PARO POR EDAD

Edad	Parados Mes Anterior	Parados Mes Actual	Variación (%) *
16 A 19 Años	3.179	2.984	-6,13
20 A 24 Años	11.250	10.405	-7,51
25 A 29 Años	14.726	13.890	-5,68
30 A 34 Años	17.834	17.288	-3,06
35 A 39 Años	20.441	19.764	-3,31
40 A 44 Años	19.263	18.731	-2,76
45 A 49 Años	19.326	18.818	-2,63
50 A 54 Años	16.609	16.166	-2,67
55 A 59 Años	13.582	13.383	-1,47
> 59 Años	7.507	7.493	-0,19
Total general	143.717	138.922	-3,34

* Variación relativa del mes actual respecto al mes anterior

Evolución intermensual del paro por edad

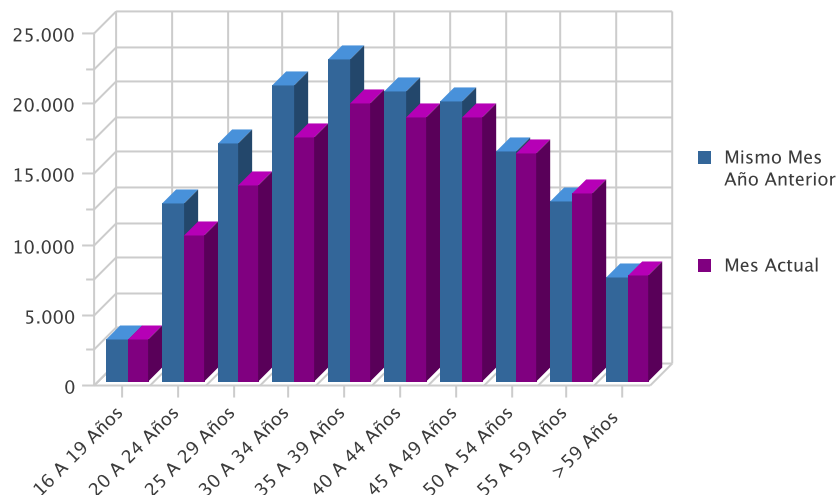


EVOLUCIÓN INTERANUAL DEL PARO POR EDAD

Edad	Mismo Mes Año Anterior	Mes Actual	Variación (%)
16 A 19 Años	3.050	2.984	-2,16
20 A 24 Años	12.637	10.405	-17,66
25 A 29 Años	16.881	13.890	-17,72
30 A 34 Años	21.024	17.288	-17,77
35 A 39 Años	22.808	19.764	-13,35
40 A 44 Años	20.624	18.731	-9,18
45 A 49 Años	19.853	18.818	-5,21
50 A 54 Años	16.281	16.166	-0,71
55 A 59 Años	12.830	13.383	4,31
> 59 Años	7.343	7.493	2,04
Total	153.331	138.922	-9,40

* Variación relativa del mes actual respecto al mismo mes del año anterior

Evolución interanual del paro por edad

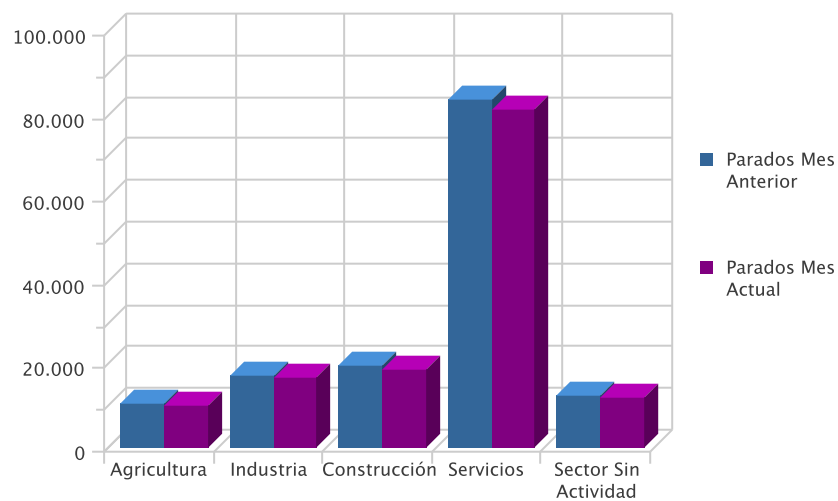


EVOLUCIÓN INTERMENSUAL DEL PARO POR SECTOR ECONÓMICO

Sector	Parados Mes Anterior	Parados Mes Actual	Variación (%) *
Agricultura	10.464	10.075	-3,72
Industria	17.547	16.844	-4,01
Construcción	19.588	18.616	-4,96
Servicios	83.638	81.268	-2,83
Sector Sin Actividad	12.480	12.119	-2,89
Total	143.717	138.922	-3,34

* Variación relativa del mes actual respecto al mes anterior

Evolución intermensual del paro por sector

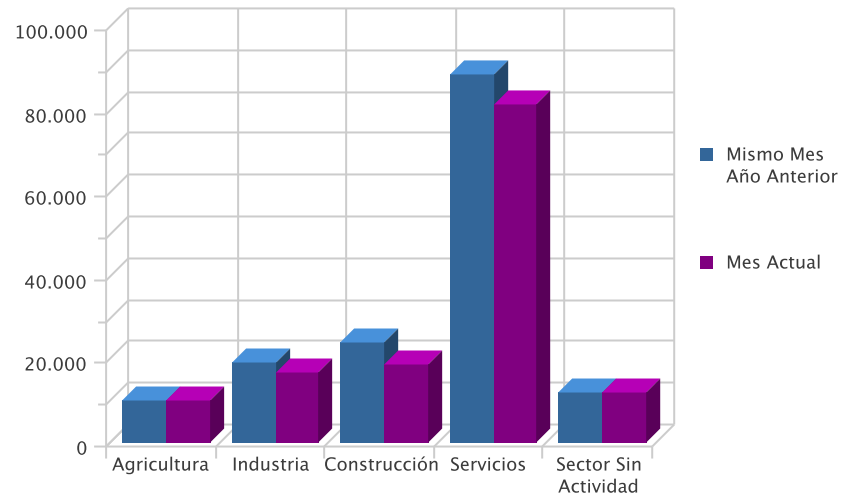


EVOLUCIÓN INTERANUAL DEL PARO POR SECTOR ECONÓMICO

Sector	Mismo Mes Año Anterior	Mes Actual	Variación (%)*
Agricultura	10.129	10.075	-0,53
Industria	19.148	16.844	-12,03
Construcción	23.802	18.616	-21,79
Servicios	88.438	81.268	-8,11
Sector Sin Actividad	11.814	12.119	2,58
Total	153.331	138.922	-9,40

* Variación relativa del mes actual respecto al mismo mes del año anterior

Evolución interanual del paro por sector

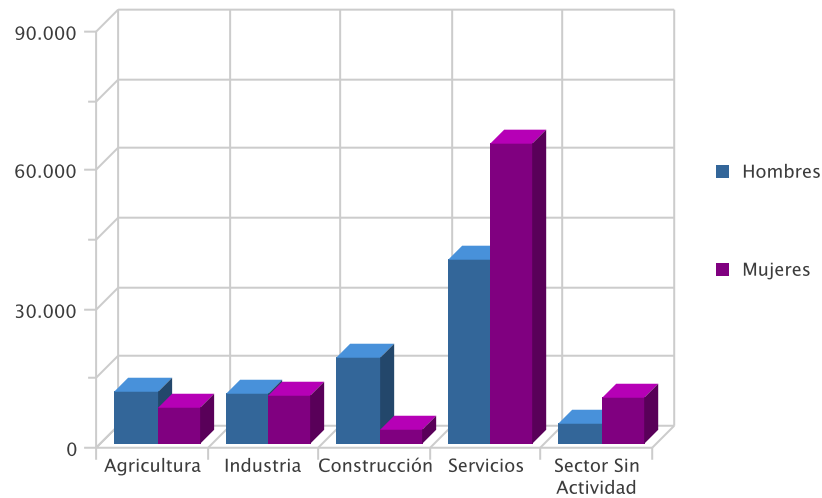


DEMANDAS

DEMANDANTES POR SECTOR ECONÓMICO Y SEXO

Sector	Total	% s/total	Hombres	% s/total	Mujeres	% s/total
Agricultura	18.974	10,53	11.329	13,38	7.645	8,01
Industria	21.193	11,76	11.021	13,01	10.172	10,66
Construcción	21.262	11,80	18.407	21,73	2.855	2,99
Servicios	104.596	58,06	39.672	46,84	64.924	68,01
Sector Sin Actividad	14.134	7,85	4.268	5,04	9.866	10,34
Total	180.159	100,00	84.697	100,00	95.462	100,00

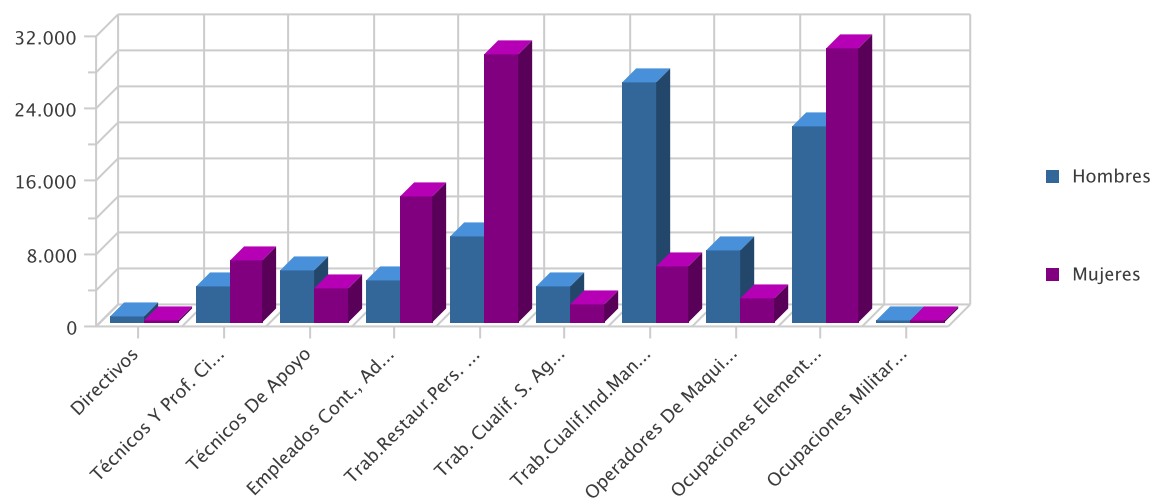
Demandantes por sector económico



DEMANDANTES POR GRUPO DE OCUPACIÓN Y SEXO

Ocupación	Demandas	% s/total	Hombres	% s/total	Mujeres	% s/total
Directivos	886	0,49	686	0,81	200	0,21
Técnicos Y Prof. Científ.	10.986	6,10	4.062	4,80	6.924	7,25
Técnicos De Apoyo	9.525	5,29	5.685	6,71	3.840	4,02
Empleados Cont., Administ. Y Otros	18.583	10,31	4.579	5,41	14.004	14,67
Trab.Restaur.Pers. Y Comerc.	39.068	21,69	9.588	11,32	29.480	30,88
Trab. Cualif. S. Agric., Ganad., For.Y Pesq.	5.964	3,31	3.974	4,69	1.990	2,08
Trab.Cualif.Ind.Manuf.	32.652	18,12	26.453	31,23	6.199	6,49
Operadores De Maquinaria	10.612	5,89	8.020	9,47	2.592	2,72
Ocupaciones Elementales	51.788	28,75	21.584	25,48	30.204	31,64
Ocupaciones Militares	95	0,05	66	0,08	29	0,03
Total	180.159	100,00	84.697	100,00	95.462	100,00

Demandantes por Gran Grupo de Ocupación



LAS DIEZ OCUPACIONES MÁS DEMANDADAS

Ocupación (8 dig)	Demandas	% s/total *
Personal De Limpieza O Limpiadores En General	45.129	6,74
Dependientes De Comercio, En General	37.923	5,66
Empleados Administrativos, En General	27.500	4,11
Camareros, En General	19.144	2,86
Peones De La Industria Manufacturera, En General	18.536	2,77
Peones Agrícolas, En General	18.390	2,75
Peones De La Construcción De Edificios	17.500	2,61
Mozos De Carga Y Descarga, Almacén Y/O Mercado De Abastos	15.780	2,36
Albañiles	14.590	2,18
Reponedores De Hipermercado	12.619	1,88
Total	227.111	33,92

* Sobre el total de ocupaciones demandadas

LAS DIEZ OCUPACIONES MÁS DEMANDADAS: HOMBRES

Ocupación (8 dig)	Demandas	% s/total *
Peones De La Construcción De Edificios	17.038	5,43
Albañiles	14.114	4,50
Mozos De Carga Y Descarga, Almacén Y/O Mercado De Abastos	13.720	4,37
Peones Agrícolas, En General	11.734	3,74
Conductores De Furgonetas, Hasta 3,5 T.	10.758	3,43
Peones De La Industria Manufacturera, En General	10.010	3,19
Camareros, En General	8.499	2,71
Jardineros, En General	7.181	2,29
Personal De Limpieza O Limpiadores En General	6.972	2,22
Conserjes, En General	6.519	2,08
Total	106.545	33,96

* Sobre el total de ocupaciones demandadas por hombres

LAS DIEZ OCUPACIONES MÁS DEMANDADAS: MUJERES

Ocupación (8 dig)	Demandas	% s/total *
Personal De Limpieza O Limpiadores En General	38.157	10,72
Dependientes De Comercio, En General	31.935	8,97
Empleados Administrativos, En General	21.218	5,96
Camareros, En General	10.645	2,99
Cajeros De Comercio	10.488	2,95
Pinches De Cocina	8.701	2,44
Asistentes Domiciliarios	8.648	2,43
Peones De La Industria Manufacturera, En General	8.526	2,40
Peones De La Industria De La Alimentación, Bebidas Y Tabaco	8.127	2,28
Reponedores De Hipermercado	7.168	2,01
Total	153.613	43,15

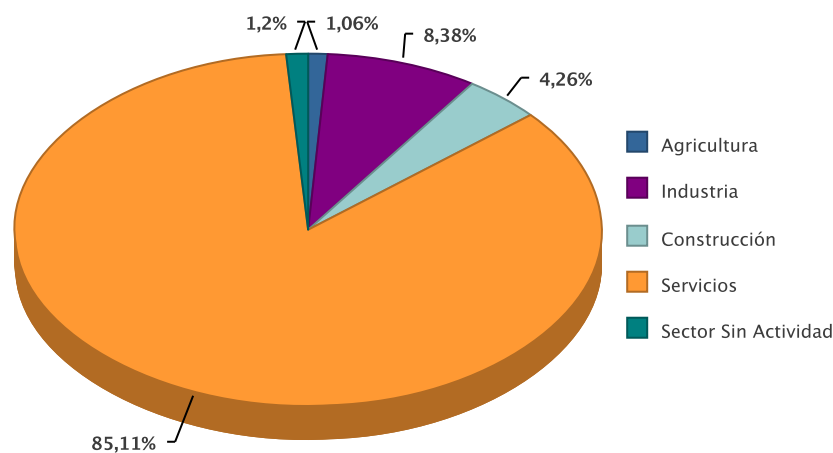
* Sobre el total de ocupaciones demandadas por mujeres

OFERTAS

PUESTOS OFERTADOS POR SECTOR ECONÓMICO

Sector	Ofertas	% s/total
Agricultura	8	1,06
Industria	63	8,38
Construcción	32	4,26
Servicios	640	85,11
Sector Sin Actividad	9	1,20
Total	752	100,00

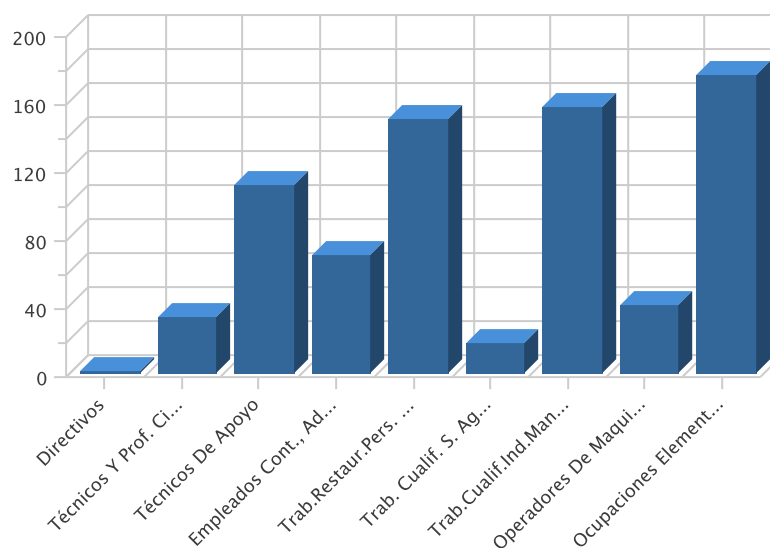
Puestos ofertados por sector económico



PUESTOS OFERTADOS POR GRUPO DE OCUPACIÓN

Ocupación	Ofertas	% s/total
Directivos	1	0,13
Técnicos Y Prof. Científ.	33	4,39
Técnicos De Apoyo	110	14,63
Empleados Cont., Administ. Y Otros	69	9,18
Trab.Restaur.Pers. Y Comerc.	149	19,81
Trab. Cualif. S. Agric., Ganad., For.Y Pesq.	18	2,39
Trab.Cualif.Ind.Manuf.	157	20,88
Operadores De Maquinaria	40	5,32
Ocupaciones Elementales	175	23,27
Total	752	100,00

Puestos ofertados por gran grupo de ocupación



LAS DIEZ OCUPACIONES MÁS OFERTADAS

Ocupación (8 dig)	Ofertas	% *
Agentes Comerciales	63	8,38
Peones Agrícolas, En General	53	7,05
Personal De Limpieza O Limpiadores En General	51	6,78
Manipuladores De Frutas Y Hortalizas	50	6,65
Camareros, En General	46	6,12
Empleados Administrativos, En General	44	5,85
Cocineros, En General	44	5,85
Albañiles	20	2,66
Peones De La Industria Manufacturera, En General	18	2,39
Jardineros, En General	16	2,13
Total	405	53,86

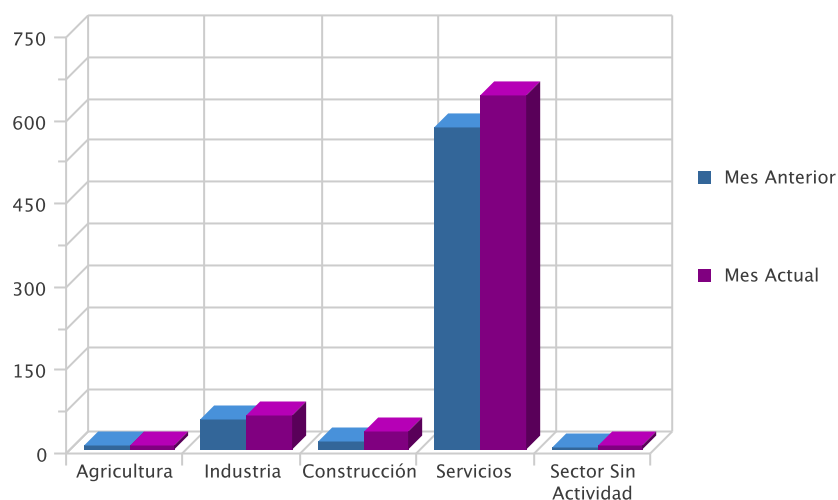
* Sobre el total de ofertas

EVOLUCIÓN INTERMENSUAL DE LOS PUESTOS OFERTADOS POR SECTOR ECONÓMICO

Sector	Mes Anterior	Mes Actual	Variación *
Agricultura	7	8	14,29
Industria	53	63	18,87
Construcción	14	32	128,57
Servicios	579	640	10,54
Sector Sin Actividad	5	9	80,00
Total	658	752	14,29

* Variación relativa del mes actual respecto al mes anterior

Evolución intermensual de los puestos ofertados por Sector

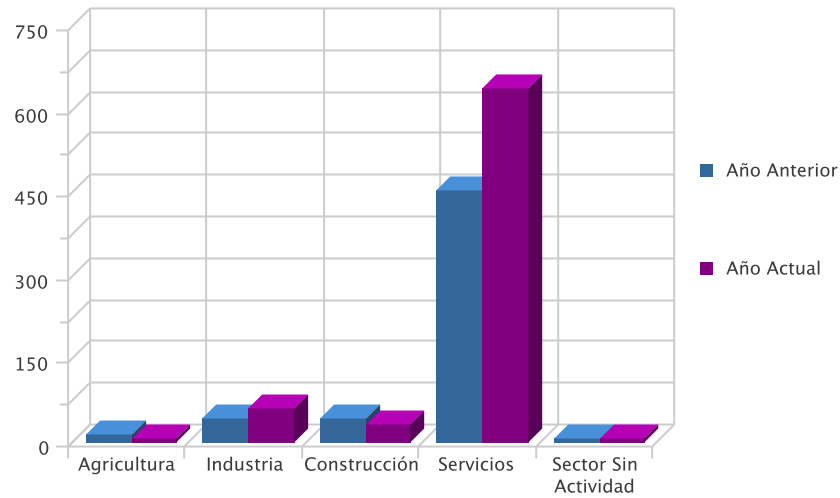


EVOLUCIÓN INTERANUAL DE LOS PUESTOS OFERTADOS POR SECTOR ECONÓMICO

Sector	Año Anterior	Año Actual	Variación *
Agricultura	14	8	-42,86
Industria	45	63	40,00
Construcción	42	32	-23,81
Servicios	454	640	40,97
Sector Sin Actividad	7	9	28,57
Total	562	752	33,81

* Variación relativa del mes actual respecto al mismo mes del año anterior

Evolución interanual de los puestos ofertados por Sector

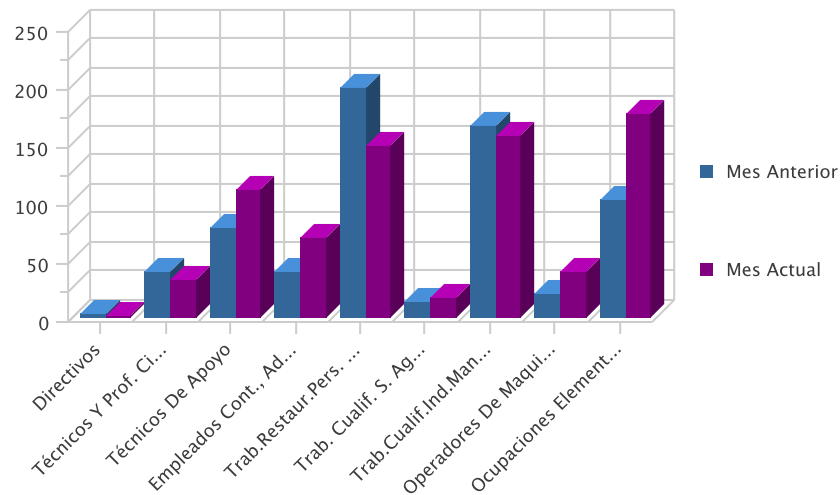


EVOLUCIÓN INTERMENSUAL DE LOS PUESTOS OFERTADOS POR GRUPO DE OCUPACIÓN

Ocupación	Mes Anterior	Mes Actual	Variación *
Directivos	3	1	-66,67
Técnicos Y Prof. Científ.	39	33	-15,38
Técnicos De Apoyo	77	110	42,86
Empleados Cont., Administ. Y Otros	39	69	76,92
Trab.Restaur.Pers. Y Comerc.	199	149	-25,13
Trab. Cualif. S. Agric., Ganad., For.Y Pesq.	14	18	28,57
Trab.Cualif.Ind.Manuf.	165	157	-4,85
Operadores De Maquinaria	20	40	100,00
Ocupaciones Elementales	102	175	71,57
Total	658	752	14,29

* Variación relativa del mes actual respecto al mes anterior

Evolución intermensual de los puestos ofertados por Grupo de Ocupación

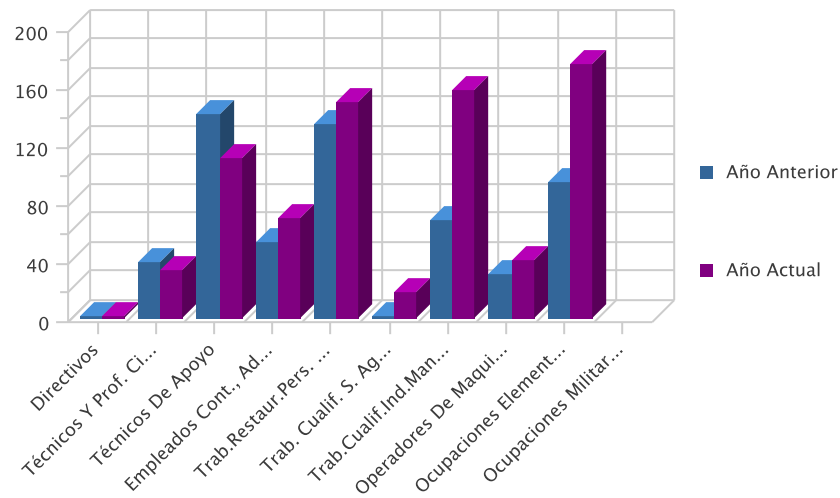


EVOLUCIÓN INTERANUAL DE LOS PUESTOS OFERTADOS POR GRUPO DE OCUPACIÓN

Ocupación	Año Anterior	Año Actual	Variación *
Directivos	2	1	-50,00
Técnicos Y Prof. Científ.	39	33	-15,38
Técnicos De Apoyo	141	110	-21,99
Empleados Cont., Administ. Y Otros	52	69	32,69
Trab.Restaur.Pers. Y Comerc.	134	149	11,19
Trab. Cualif. S. Agric., Ganad., For.Y Pesq.	2	18	800,00
Trab.Cualif.Ind.Manuf.	67	157	134,33
Operadores De Maquinaria	31	40	29,03
Ocupaciones Elementales	94	175	86,17
Ocupaciones Militares	0		0,00
Total	562	752	33,81

* Variación relativa del mes actual respecto al mismo mes del año anterior

Evolución interanual de los puestos ofertados por Grupo de Ocupación

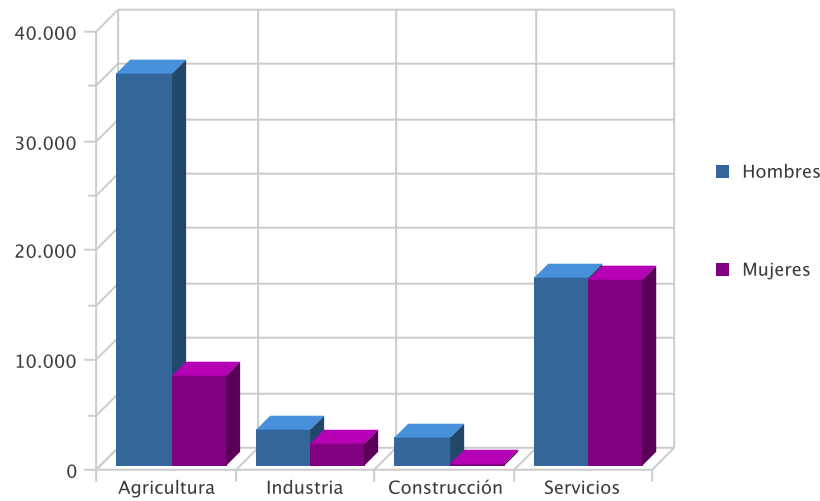


CONTRATOS

DISTRIBUCIÓN DE CONTRATOS POR SECTOR ECONÓMICO

Sector	Contratos	% s/total	Hombres	% s/total	Mujeres	% s/total
Agricultura	43.952	51,08	35.729	60,85	8.223	30,08
Industria	5.225	6,07	3.202	5,45	2.023	7,40
Construcción	2.635	3,06	2.546	4,34	89	0,33
Servicios	34.233	39,78	17.235	29,36	16.998	62,19
Total	86.045	100,00	58.712	100,00	27.333	100,00

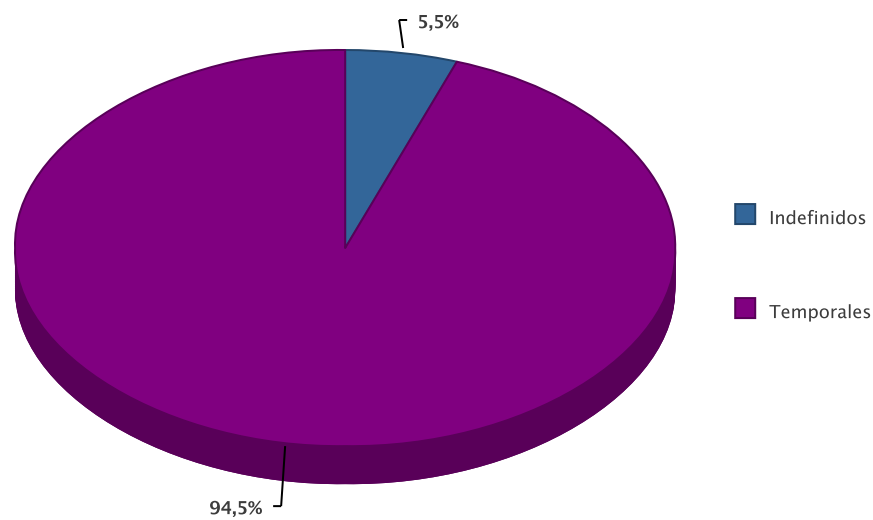
Contratos por sector económico

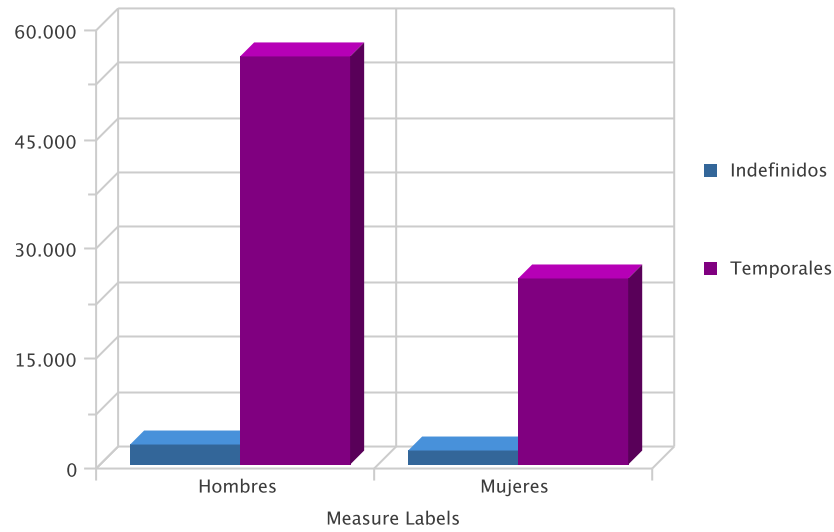


DISTRIBUCIÓN DE CONTRATOS POR MODALIDAD Y SEXO

Modalidad	Contratos	% s/total	Hombres	% s/total	Mujeres	% s/total
Indefinidos	4.730	5,50	2.745	4,68	1.985	7,26
Temporales	81.315	94,50	55.967	95,32	25.348	92,74
Total	86.045	100,00	58.712	100,00	27.333	100,00

Contratación por modalidad

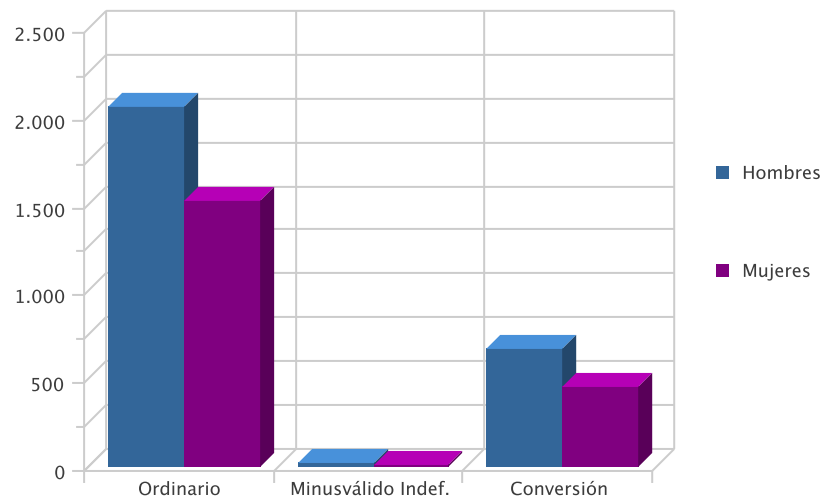




DISTRIBUCIÓN DE CONTRATOS INDEFINIDOS POR SEXO

Modalidad Indefinidos	Contratos	% s/total	Hombres	% s/total	Mujeres	% s/total
Ordinario	3.578	75,64	2.056	74,90	1522,00	76,68
Minusválido Indef.	25	0,53	18	0,66	7,00	0,35
Conversión	1.127	23,83	671	24,44	456,00	22,97
Total	4.730	100,00	2.745	100,00	1985,00	100,00

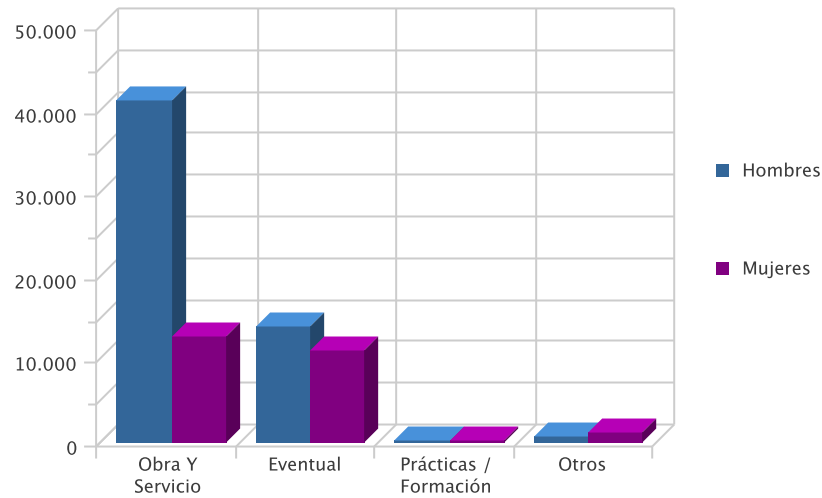
Contratos indefinidos



DISTRIBUCIÓN DE CONTRATOS TEMPORALES POR SEXO

Modalidad Temporales	Contratos	% s/total	Hombres	% s/total	Mujeres	% s/total
Obra Y Servicio	53.917	66,31	41.183	73,58	12.734	50,24
Eventual	25.019	30,77	13.878	24,80	11.141	43,95
Prácticas / Formación	473	0,58	254	0,45	219	0,86
Otros	1.906	2,34	652	1,16	1.254	4,95
Total	81.315	100,00	55.967	100,00	25.348	100,00

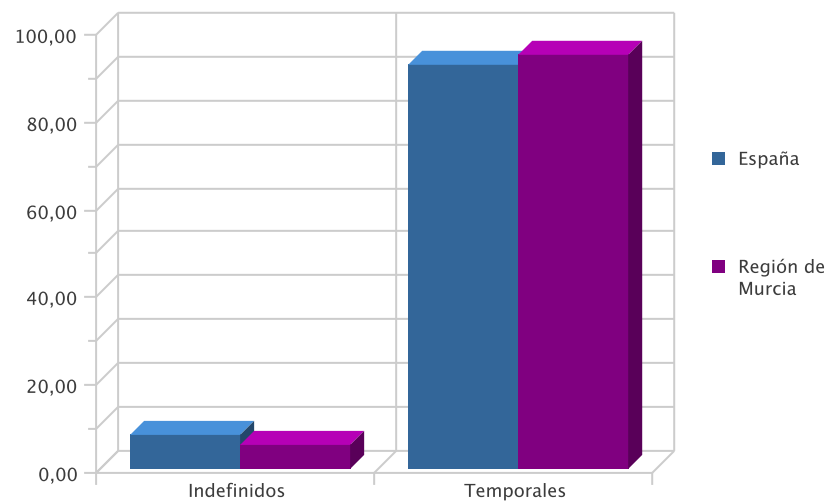
Contratos temporales



DISTRIBUCIÓN COMPARATIVA DE LA CONTRATACIÓN POR MODALIDAD

Modalidad	Contratos España	% s/total	Contratos Murcia	% s/total
Indefinidos	115.935	7,95	4.730	5,50
Temporales	1.342.642	92,05	81.315	94,50
Total	1.458.577	100,00	86.045	100,00

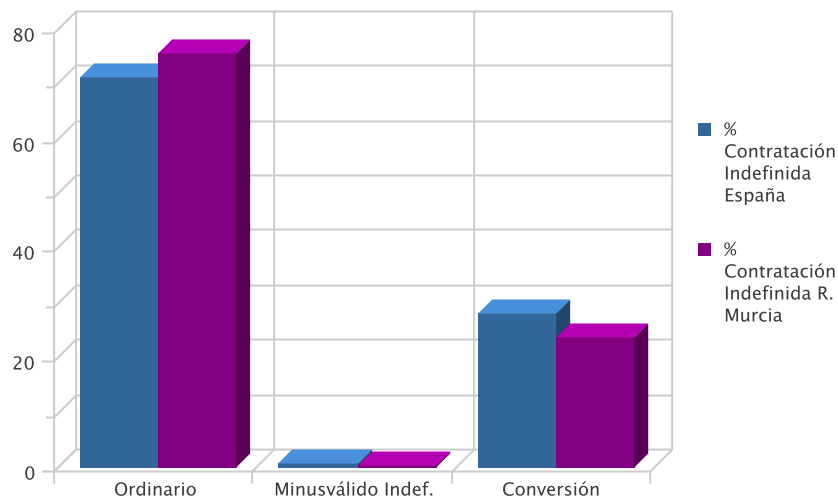
Distribución porcentual comparativa de la contratación por modalidad



DISTRIBUCIÓN COMPARATIVA DE LA CONTRATACIÓN INDEFINIDA

Modalidad Indefinidos	Contratos España	% s/total	Contratos Murcia	% s/total
Ordinario	82.726	71,36	3.578	75,64
Minusválido Indef.	641	0,55	25	0,53
Conversión	32.568	28,09	1.127	23,83
Total	115.935	100,00	4.730	100,00

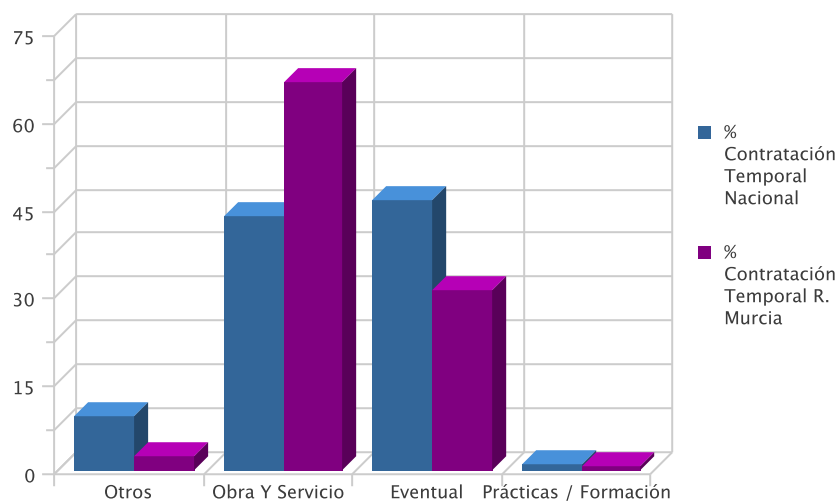
Distribución porcentual comparativa de la contratación indefinida



DISTRIBUCIÓN COMPARATIVA DE CONTRATOS TEMPORALES

Modalidad Temporal	Contratos España	% s/total	Contratos Murcia	% s/total
Otros	123.101	9,17	1.906	2,34
Obra Y Servicio	582.077	43,35	53.917	66,31
Eventual	621.711	46,31	25.019	30,77
Prácticas / Formación	15.753	1,17	473	0,58
Total	1.342.642	100,00	81.315	100,00

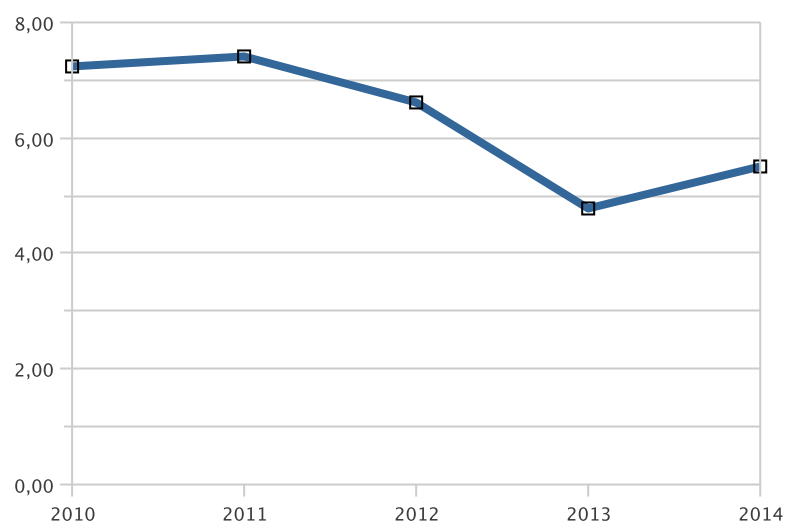
Distribución porcentual comparativa de la contratación temporal



EVOLUCIÓN DE LA CONTRATACIÓN INDEFINIDA EN VARIOS AÑOS

	MAYO				
	2010	2011	2012	2013	2014
Num Contratos	3.789	4.452	3.977	3.449	4.730
% sobre Total de Contratos	7,23	7,41	6,62	4,78	5,50

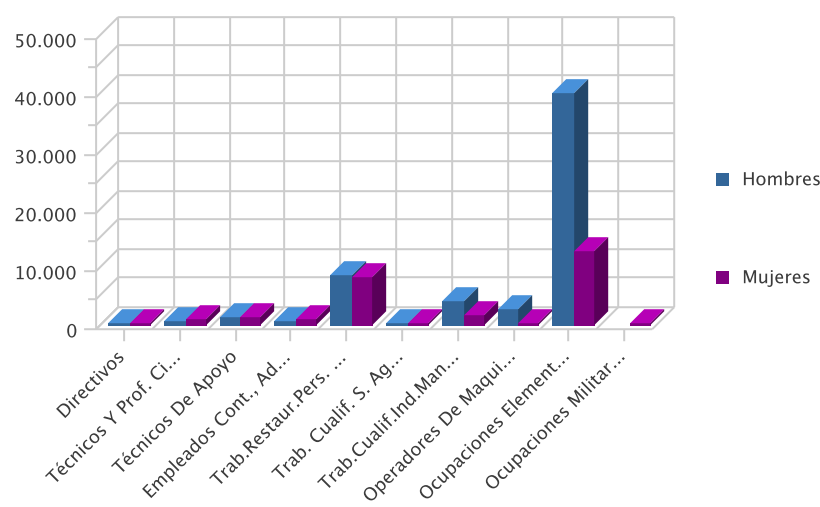
Evolución interanual del porcentaje de contratación indefinida en los últimos cinco años



DISTRIBUCIÓN DE LA CONTRATACIÓN POR GRUPO DE OCUPACIÓN

Ocupación	Total	% s/total	Hombres	% s/total	Mujeres	% s/total
Directivos	73	0,08	52	0,09	21	0,08
Técnicos Y Prof. Científ.	1.596	1,85	634	1,08	962	3,52
Técnicos De Apoyo	2.928	3,40	1.444	2,46	1.484	5,43
Empleados Cont., Administ. Y Otros	1.866	2,17	689	1,17	1.177	4,31
Trab.Restaur.Pers. Y Comerc.	17.032	19,79	8.654	14,74	8.378	30,65
Trab. Cualif. S. Agric., Ganad., For.Y Pesq.	996	1,16	510	0,87	486	1,78
Trab.Cualif.Ind.Manuf.	5.966	6,93	4.166	7,10	1.800	6,59
Operadores De Maquinaria	2.900	3,37	2.657	4,53	243	0,89
Ocupaciones Elementales	52.686	61,23	39.906	67,97	12.780	46,76
Ocupaciones Militares	2	0,00	0	0,00	2	0,01
Total	86.045	100,00	58.712	100,00	27.333	100,00

Contratos por grupo de ocupación



LAS DIEZ OCUPACIONES MÁS CONTRATADAS

Ocupación (4 dig.)	Contratos	% s/total *
Peones Agrícolas (Excepto En Huertas, Invernaderos, Viveros Y Jardines)	28.801	33,47
Peones Agrícolas En Huertas, Invernaderos, Viveros Y Jardines	13.015	15,13
Camareros Asalariados	11.433	13,29
Peones De Las Industrias Manufactureras	4.044	4,70
Trabajadores Conserveros De Frutas Y Hortalizas Y Trabajadores De La Elaboración De Bebidas No Alcohólicas	2.193	2,55
Vendedores En Tiendas Y Almacenes	1.910	2,22
Personal De Limpieza De Oficinas, Hoteles Y Otros Establecimientos Similares	1.609	1,87
Monitores De Actividades Recreativas Y De Entretenimiento	1.489	1,73
Cocineros Asalariados	1.478	1,72
Ayudantes De Cocina	1.416	1,65
Total	67.388	78,32

* Sobre el total de contratos

LAS DIEZ OCUPACIONES MÁS CONTRATADAS (HOMBRES)

Ocupación (4 dig.)	Contratos	% *
Peones Agrícolas (Excepto En Huertas, Invernaderos, Viveros Y Jardines)	24.161	41,15
Peones Agrícolas En Huertas, Invernaderos, Viveros Y Jardines	10.419	17,75
Camareros Asalariados	6.611	11,26
Peones De Las Industrias Manufactureras	2.373	4,04
Conductores Asalariados De Camiones	1.072	1,83
Albañiles	927	1,58
Peones Del Transporte De Mercancías Y Descargadores	803	1,37
Trabajadores Conserveros De Frutas Y Hortalizas Y Trabajadores De La Elaboración De Bebidas No Alcohólicas	696	1,19
Cocineros Asalariados	596	1,02
Vendedores En Tiendas Y Almacenes	572	0,97
Total	48.230	82,15

* Sobre el total de contratos para hombres

LAS DIEZ OCUPACIONES MÁS CONTRATADAS (MUJERES)

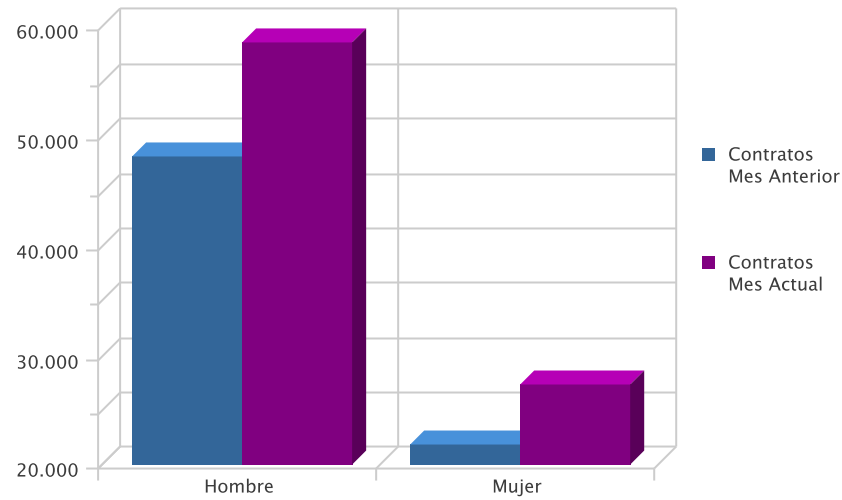
Ocupación (4 dig.)	Contratos	% *
Camareros Asalariados	4.822	17,64
Peones Agrícolas (Excepto En Huertas, Invernaderos, Viveros Y Jardines)	4.640	16,98
Peones Agrícolas En Huertas, Invernaderos, Viveros Y Jardines	2.596	9,50
Peones De Las Industrias Manufactureras	1.671	6,11
Trabajadores Conserveros De Frutas Y Hortalizas Y Trabajadores De La Elaboración De Bebidas No Alcohólicas	1.497	5,48
Personal De Limpieza De Oficinas, Hoteles Y Otros Establecimientos Similares	1.349	4,94
Vendedores En Tiendas Y Almacenes	1.338	4,90
Ayudantes De Cocina	1.020	3,73
Monitores De Actividades Recreativas Y De Entretenimiento	941	3,44
Cocineros Asalariados	882	3,23
Total	20.756	75,94

* Sobre el total de contratos para mujeres

EVOLUCIÓN INTERMENSUAL DE LA CONTRATACIÓN POR SEXO

Sexo	Contratos Mes Anterior	Contratos Mes Actual	Variación (%)
Hombre	48.222	58.712	21,75
Mujer	21.962	27.333	24,46
Total	70.184	86.045	22,60

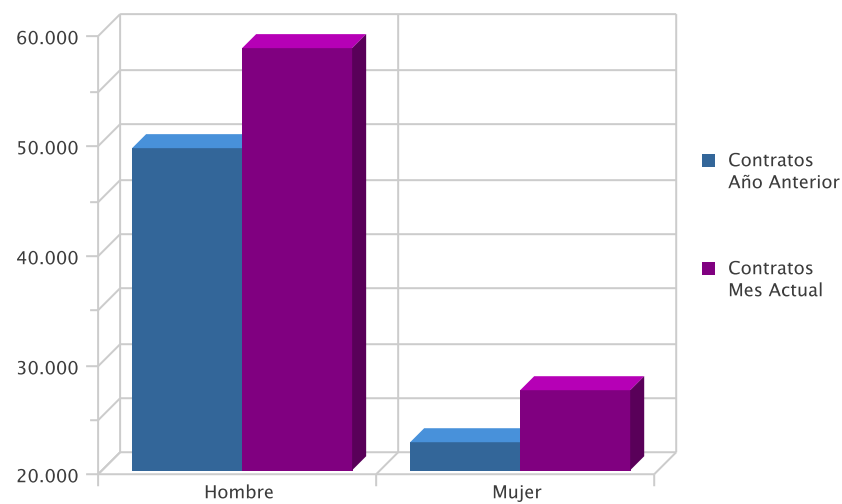
Evolución intermensual de la contratación por sexo



EVOLUCIÓN INTERANUAL DE LA CONTRATACIÓN POR SEXO

Sexo	Contratos Año Anterior	Contratos Mes Actual	Variación (%)
Hombre	49.504	58.712	18,60
Mujer	22.672	27.333	20,56
Total	72.176	86.045	19,22

Evolución interanual de la contratación por sexo

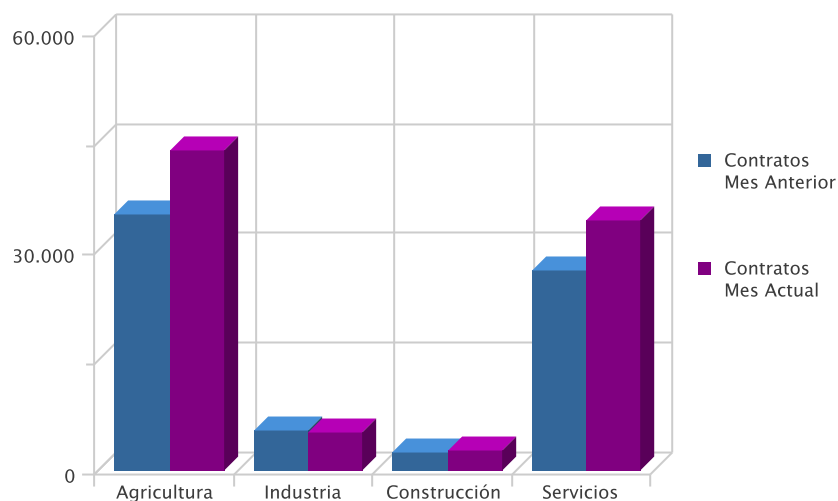


EVOLUCIÓN INTERMENSUAL DE LA CONTRATACIÓN POR SECTOR ECONÓMICO

Sector	Contratos Mes Anterior	Contratos Mes Actual	Variación (%)*
Agricultura	35.039	43.952	25,44
Industria	5.404	5.225	-3,31
Construcción	2.383	2.635	10,57
Servicios	27.358	34.233	25,13
Total	70.184	86.045	22,60

* Variación relativa del mes actual respecto al mes anterior

Evolución intermensual de la contratación por sexo

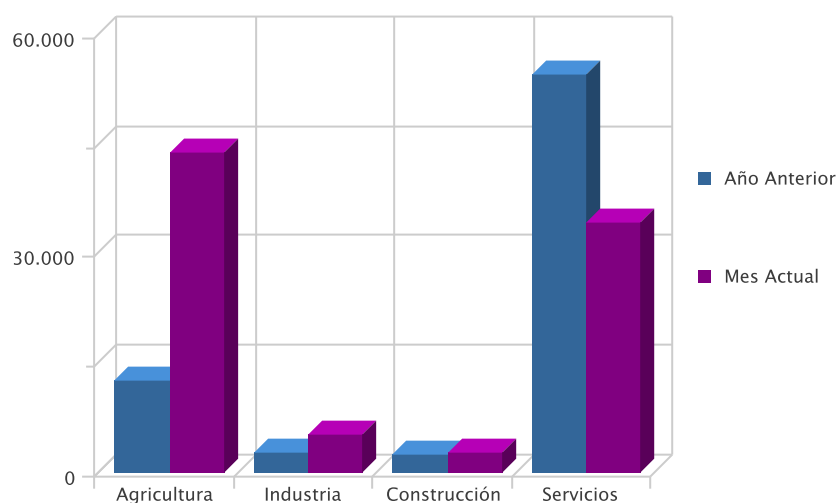


EVOLUCIÓN INTERANUAL DE LA CONTRATACIÓN POR SECTOR ECONÓMICO

Sector	Año Anterior	Mes Actual	Variación (%)*
Agricultura	12.632	43.952	247,94
Industria	2.614	5.225	99,89
Construcción	2.470	2.635	6,68
Servicios	54.460	34.233	-37,14
Total	72.176	86.045	19,22

* Variación relativa del mes actual respecto al mismo mes del año anterior

Evolución interanual de la contratación por sector

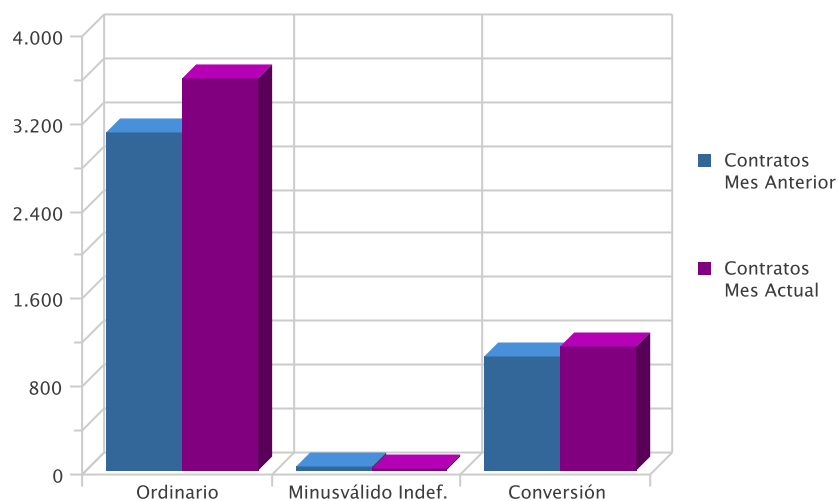


EVOLUCIÓN INTERMENSUAL DE LA CONTRATACIÓN INDEFINIDA

Modalidad Indefinida	Contratos Mes Anterior	Contratos Mes Actual	Variación (%) *
Ordinario	3.089	3.578	15,83
Minusválido Indef.	32	25	-21,88
Conversión	1.034	1.127	8,99
Total	4.155	4.730	13,84

* Variación relativa del mes actual respecto al mes anterior

Evolución intermensual de la contratación indefinida

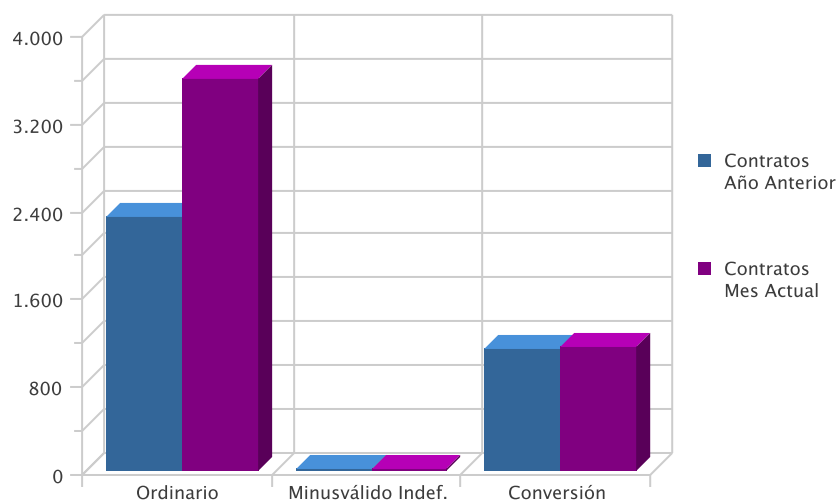


EVOLUCIÓN INTERANUAL DE LA CONTRATACIÓN INDEFINIDA

Modalidad Indefinida	Contratos Año Anterior	Contratos Mes Actual	Variación (%) *
Ordinario	2.321	3.578	54,16
Minusválido Indef.	20	25	25,00
Conversión	1.108	1.127	1,71
Total	3.449	4.730	37,14

* Variación relativa del mes actual respecto al mismo mes del año anterior

Evolución interanual de la contratación indefinida

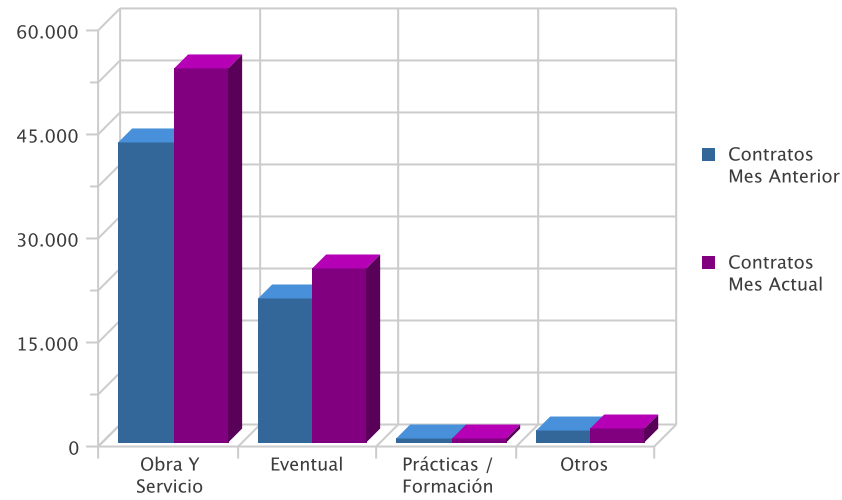


EVOLUCIÓN INTERMENSUAL DE LA CONTRATACIÓN TEMPORAL

Modalidad Temporales	Contratos Mes Anterior	Contratos Mes Actual	Variación (%) *
Obra Y Servicio	43.210	53.917	24,78
Eventual	20.632	25.019	21,26
Prácticas / Formación	493	473	-4,06
Otros	1.694	1.906	12,51
Total	66.029	81.315	23,15

* Variación relativa del mes actual respecto al mes anterior

Evolución intermensual de la contratación temporal

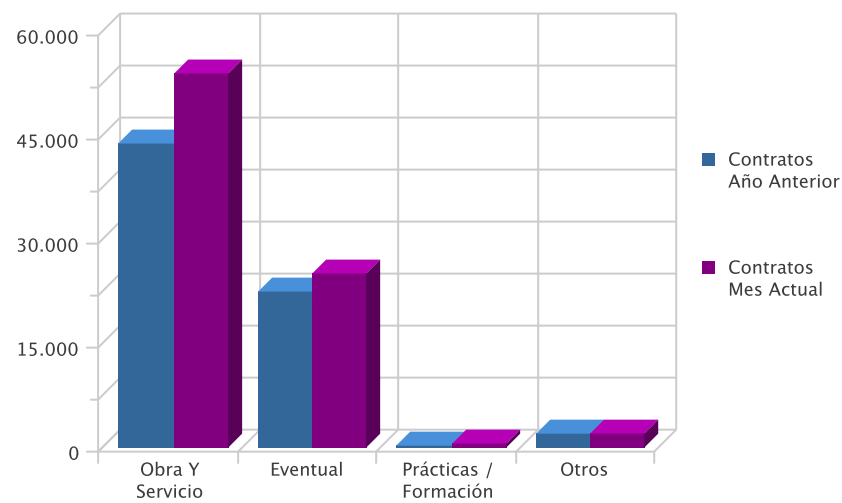


EVOLUCIÓN INTERANUAL DE LA CONTRATACIÓN TEMPORAL

Modalidad Temporales	Contratos Año Anterior	Contratos Mes Actual	Variación (%)*
Obra Y Servicio	43.921	53.917	22,76
Eventual	22.379	25.019	11,80
Prácticas / Formación	399	473	18,55
Otros	2.028	1.906	-6,02
Total	68.727	81.315	18,32

* Variación relativa del mes actual respecto al mismo mes del año anterior

Evolución interanual de la contratación temporal

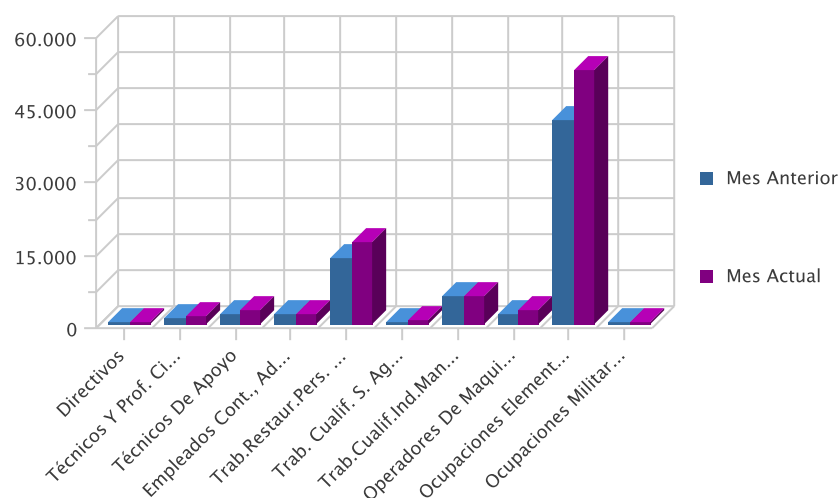


EVOLUCION INTERMENSUAL DE LA CONTRATACIÓN POR GRUPO DE OCUPACIÓN

Ocupación	Mes Anterior	Mes Actual	Variación (%)*
Directivos	62	73	17,74
Técnicos Y Prof. Científ.	1.411	1.596	13,11
Técnicos De Apoyo	1.974	2.928	48,33
Empleados Cont., Administ. Y Otros	2.004	1.866	-6,89
Trab.Restaur.Pers. Y Comerc.	13.801	17.032	23,41
Trab. Cualif. S. Agric., Ganad., For.Y Pesq.	573	996	73,82
Trab.Cualif.Ind.Manuf.	5.742	5.966	3,90
Operadores De Maquinaria	2.271	2.900	27,70
Ocupaciones Elementales	42.343	52.686	24,43
Ocupaciones Militares	3	2	-33,33
Total	70.184	86.045	22,60

* Variación relativa del mes actual respecto al mes anterior

Evolución intermensual de la contratación por Gran Grupo de Ocupación

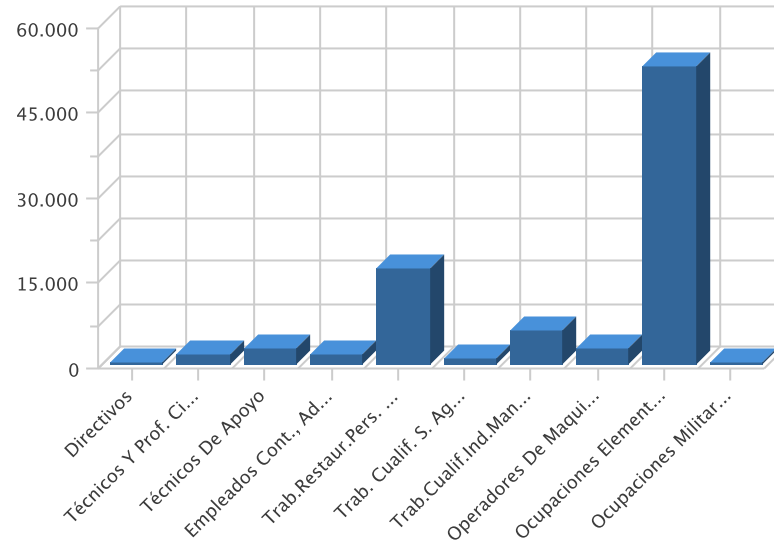


EVOLUCIÓN INTERANUAL DE LA CONTRATACIÓN POR GRUPO DE OCUPACIÓN

Ocupación	Año Anterior	Mes Actual	Variación (%)*
Directivos	51	73	43,14
Técnicos Y Prof. Científ.	1.589	1.596	0,44
Técnicos De Apoyo	2.676	2.928	9,42
Empleados Cont., Administ. Y Otros	1.750	1.866	6,63
Trab.Restaur.Pers. Y Comerc.	15.865	17.032	7,36
Trab. Cualif. S. Agric., Ganad., For.Y Pesq.	886	996	12,42
Trab.Cualif.Ind.Manuf.	4.566	5.966	30,66
Operadores De Maquinaria	2.403	2.900	20,68
Ocupaciones Elementales	42.390	52.686	24,29
Ocupaciones Militares	0	2	
Total	72.176	86.045	19,22

* Variación relativa del mes actual respecto del mismo mes del año anterior

Evolución interanual de la contratación por Gran Grupo de Ocupación

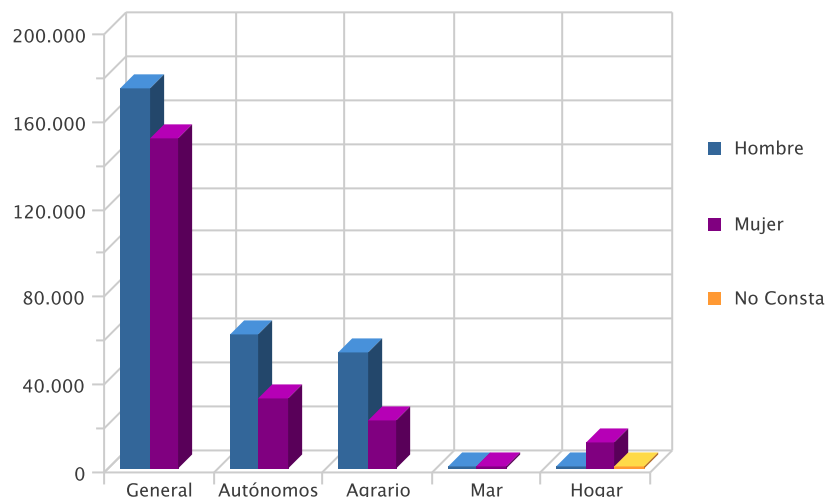


AFILIACIÓN

NÚMERO DE AFILIADOS A LA SEGURIDAD SOCIAL POR RÉGIMEN

Régimenes	Afiliados	% s/total	Hombre		Mujer		No Consta	
			Afiliados	% s/total	Afiliados	% s/total	Afiliados	% s/total
General	324.192	64,11	173.488	60,03	150.704	69,54		
Autónomos	93.534	18,50	61.128	21,15	32.406	14,95		
Agrario	74.802	14,79	52.924	18,31	21.878	10,10		
Mar	1.055	0,21	1.024	0,35	31	0,01		
Hogar	12.132	2,40	445	0,15	11.686	5,39	1	100,00
Total	505.715	100,00	289.009	100,00	216.705	100,00	1	100,00

Afiliación por Régimen

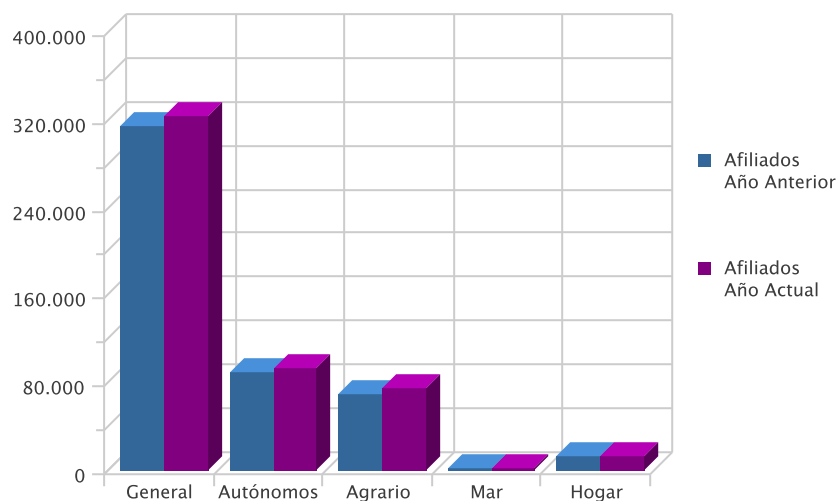


EVOLUCIÓN INTERANUAL DE LA AFILIACIÓN POR RÉGIMEN

Régimen	Afiliados Año Anterior	Afiliados Año Actual	Variación (%)*
General	313.917	324.192	3,27
Autónomos	89.698	93.534	4,28
Agrario	69.004	74.802	8,40
Mar	1.054	1.055	0,09
Hogar	12.194	12.132	-0,51
Total	485.867	505.715	4,09

* Variación relativa del mes actual respecto al mismo mes del año anterior

Evolución Interanual de la Afiliación por regimen



NÚMERO DE AFILIADOS COMUNITARIOS POR PAÍS DE ORIGEN

Unión Europea	General	Autónomo	Agrario	Mar	Hogar	Total	% total UE
Alemania	250	152	4	0	4	410	3,15
Austria	8	2	0	0	0	10	0,08
Bulgaria	1.515	144	611	2	160	2.432	18,71
Bélgica	64	58	2	0	0	124	0,95
Checa, República	28	11	6	0	1	46	0,35
Chipre	0	1	0	0	0	1	0,01
Dinamarca	6	9	2	0	0	17	0,13
Eslovaquia	32	0	2	0	0	34	0,26
Eslovenia	8	2	2	0	0	12	0,09
Estonia	6	0	1	0	0	7	0,05
Finlandia	6	5	0	0	0	11	0,08
Francia	443	198	39	1	4	685	5,27
Grecia	16	1	0	0	0	17	0,13
Holanda (Países Bajos)	82	81	7	0	0	170	1,31
Hungría	46	11	3	0	0	60	0,46
Irlanda	59	32	1	0	0	92	0,71
Italia	493	194	9	1	8	705	5,42
Letonia	30	4	3	0	6	43	0,33
Lituania	260	26	116	0	26	428	3,29
Luxemburgo	0	0	0	0	1	1	0,01
Malta	0	1	3	0	0	4	0,03
Polonia	376	41	120	0	11	548	4,22
Portugal	513	55	25	0	9	602	4,63
Reino Unido	1.162	769	22	1	7	1.961	15,09
Rumania	2.211	405	1.558	1	345	4.520	34,78
Suecia	27	30	0	0	0	57	0,44
Total Unión Europea	7.641	2.232	2.536	6	582	12.997	100,00

NÚMERO DE AFILIADOS NO COMUNITARIOS POR PAÍS DE ORIGEN

Países no Unión Europea	General	Autónomo	Agrario	Mar	Hogar	Total	% no UE
Marruecos	4.813	969	22.977	61	612	29.432	44,00
Ecuador	3.464	350	9.955	1	814	14.584	21,80
Resto Países	3.196	741	2.169	24	1.014	7.144	10,68
Bolivia	1.240	137	2.740	0	1.621	5.738	8,58
Ucrania	1.295	153	290	2	1.198	2.938	4,39
China	756	1.192	2	0	10	1.960	2,93
Colombia	952	105	329	0	208	1.594	2,38
Malí	154	4	762	0	8	928	1,39
India	235	44	608	0	3	890	1,33
Senegal	234	43	480	39	49	845	1,26
Argelia	231	37	550	0	9	827	1,24
Croacia	5	0	0	0	0	5	0,01
Total Fuera Unión Europea	16.575	3.775	40.862	127	5.546	66.885	100,00