

---

# CIFRAS DE EMPLEO

## MARZO 2013

---

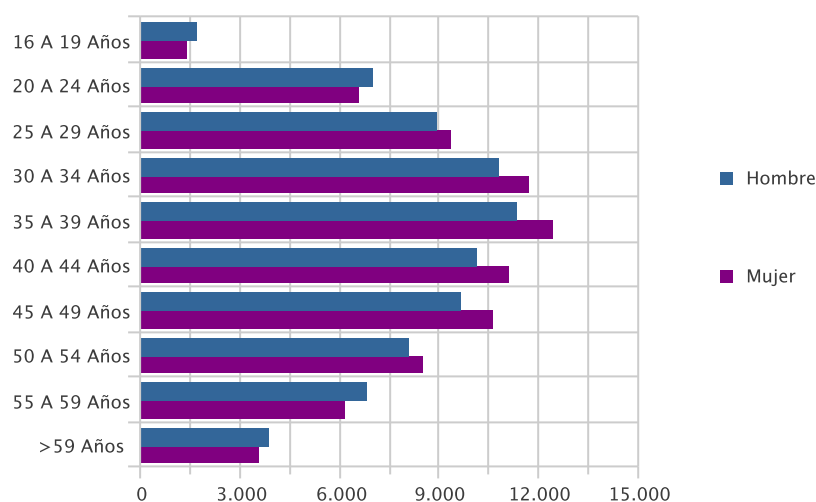
# PARO REGISTRADO

---

PARO POR EDAD Y SEXO

Edad	Parados	% s/total	Hombre		Mujer	
			Parados	% s/total	Parados	% s/total
16 A 19 Años	3.045	1,91	1.682	2,15	1.363	1,68
20 A 24 Años	13.544	8,50	6.966	8,91	6.578	8,10
25 A 29 Años	18.242	11,45	8.897	11,38	9.345	11,51
30 A 34 Años	22.419	14,07	10.758	13,76	11.661	14,36
35 A 39 Años	23.691	14,87	11.302	14,46	12.389	15,26
40 A 44 Años	21.249	13,33	10.141	12,97	11.108	13,68
45 A 49 Años	20.241	12,70	9.663	12,36	10.578	13,03
50 A 54 Años	16.574	10,40	8.093	10,35	8.481	10,45
55 A 59 Años	12.969	8,14	6.823	8,73	6.146	7,57
> 59 Años	7.390	4,64	3.849	4,92	3.541	4,36
<b>Total</b>	<b>159.364</b>	<b>100,00</b>	<b>78.174</b>	<b>100,00</b>	<b>81.190</b>	<b>100,00</b>

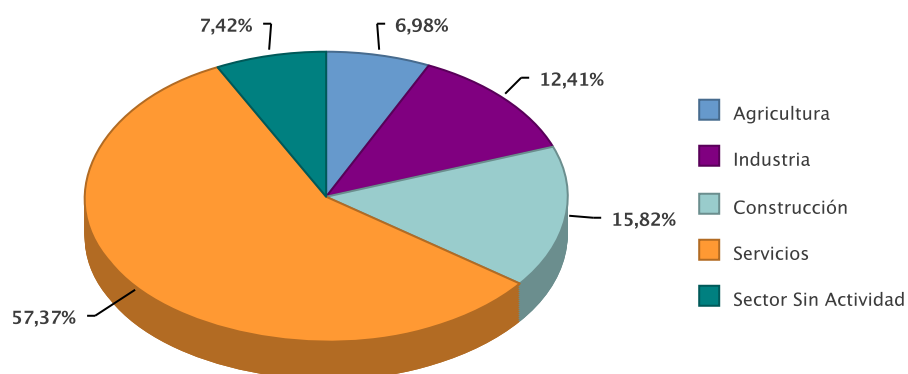
Paro por Edad



PARO POR SECTOR ECONÓMICO DE ORIGEN Y SEXO

Sector	Parados	% s/total	Hombres	% s/total	Mujeres	% s/total
Agricultura	11.123	6,98	6.443	8,24	4.680	5,76
Industria	19.783	12,41	10.969	14,03	8.814	10,86
Construcción	25.208	15,82	22.189	28,38	3.019	3,72
Servicios	91.429	57,37	35.278	45,13	56.151	69,16
Sector Sin Actividad	11.821	7,42	3.295	4,21	8.526	10,50
<b>Total</b>	<b>159.364</b>	<b>100,00</b>	<b>78.174</b>	<b>100,00</b>	<b>81.190</b>	<b>100,00</b>

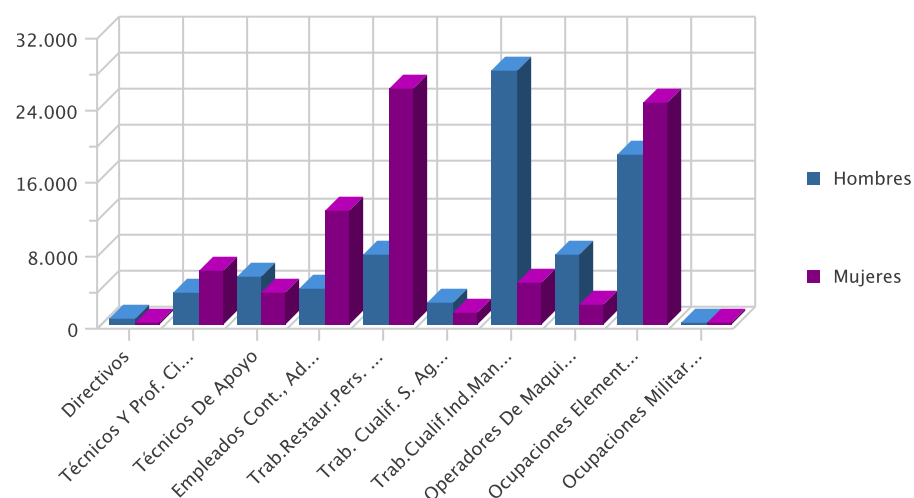
Paro por sector económico



PARO POR GRUPO DE OCUPACIÓN DEMANDADA Y SEXO

Ocupación	Parados	% s/total	Hombres	% s/total	Mujeres	% s/total
Directivos	752	0,47	578	0,74	174	0,21
Técnicos Y Prof. Científ.	9.662	6,06	3.615	4,62	6.047	7,45
Técnicos De Apoyo	8.703	5,46	5.235	6,70	3.468	4,27
Empleados Cont., Administ. Y Otros	16.666	10,46	4.014	5,13	12.652	15,58
Trab.Restaur.Pers. Y Comerc.	33.707	21,15	7.676	9,82	26.031	32,06
Trab. Cualif. S. Agric., Ganad., For.Y Pesq.	3.647	2,29	2.353	3,01	1.294	1,59
Trab.Cualif.Ind.Manuf.	32.779	20,57	28.132	35,99	4.647	5,72
Operadores De Maquinaria	10.031	6,29	7.769	9,94	2.262	2,79
Ocupaciones Elementales	43.316	27,18	18.717	23,94	24.599	30,30
Ocupaciones Militares	101	0,06	85	0,11	16	0,02
<b>Total</b>	<b>159.364</b>	<b>100,00</b>	<b>78.174</b>	<b>100,00</b>	<b>81.190</b>	<b>100,00</b>

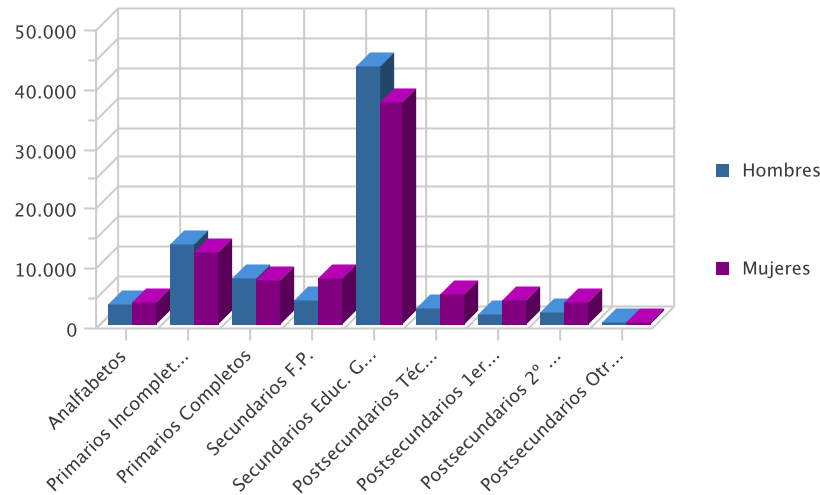
Paro por Gran Grupo de Ocupación



Paro por nivel formativo y sexo

Nivel	Parados	% s/total	Hombres	% s/total	Mujeres	% s/total
Analfabetos	6.941	4,36	3.213	4,11	3.728	4,59
Primarios Incompletos	25.362	15,91	13.324	17,04	12.038	14,83
Primarios Completos	14.855	9,32	7.640	9,77	7.215	8,89
Secundarios F.P.	11.834	7,43	4.188	5,36	7.646	9,42
Secundarios Educ. General	80.563	50,55	43.211	55,28	37.352	46,01
Postsecundarios Téc. Prof. Super.	7.712	4,84	2.764	3,54	4.948	6,09
Postsecundarios 1er Ciclo	5.905	3,71	1.787	2,29	4.118	5,07
Postsecundarios 2º Y 3er Ciclo	5.736	3,60	1.879	2,40	3.857	4,75
Postsecundarios Otros	456	0,29	168	0,21	288	0,35
<b>Total general</b>	<b>159.364</b>	<b>100,00</b>	<b>78.174</b>	<b>100,00</b>	<b>81.190</b>	<b>100,00</b>

Paro por nivel de estudios



PARO POR MUNICIPIOS Y SEXO

Municipio	Parados	% s/total	Hombres	% s/total	Mujeres	% s/total
Abanilla	654	0,41	356	0,46	298	0,37
Abaran	995	0,62	495	0,63	500	0,62
Aguilas	3.450	2,16	1.783	2,28	1.667	2,05
Albudeite	195	0,12	108	0,14	87	0,11
Alcantarilla	5.759	3,61	2.734	3,50	3.025	3,73
Alcazares, Los	1.598	1,00	805	1,03	793	0,98
Aledo	65	0,04	35	0,04	30	0,04
Alguazas	1.254	0,79	601	0,77	653	0,80
Alhama De Murcia	2.287	1,44	1.005	1,29	1.282	1,58
Archena	1.907	1,20	876	1,12	1.031	1,27
Beniel	1.014	0,64	570	0,73	444	0,55
Blanca	630	0,40	305	0,39	325	0,40
Bullas	1.687	1,06	857	1,10	830	1,02
Calasparra	1.377	0,86	717	0,92	660	0,81
Campos Del Rio	283	0,18	143	0,18	140	0,17
Caravaca De La Cruz	2.750	1,73	1.227	1,57	1.523	1,88
Cartagena	24.089	15,12	11.888	15,21	12.201	15,03
Cehegin	2.308	1,45	1.105	1,41	1.203	1,48
Ceuti	1.318	0,83	602	0,77	716	0,88
Cieza	3.825	2,40	1.949	2,49	1.876	2,31
Fortuna	1.306	0,82	679	0,87	627	0,77
Fuente Alamo De Murcia	1.341	0,84	701	0,90	640	0,79
Jumilla	3.371	2,12	1.713	2,19	1.658	2,04
Librilla	579	0,36	241	0,31	338	0,42
Lorca	8.096	5,08	3.829	4,90	4.267	5,26
Lorqui	810	0,51	371	0,47	439	0,54
Mazarron	2.927	1,84	1.490	1,91	1.437	1,77
Molina De Segura	7.589	4,76	3.407	4,36	4.182	5,15
Moratalla	1.169	0,73	516	0,66	653	0,80
Mula	2.086	1,31	1.071	1,37	1.015	1,25
Murcia	46.085	28,92	23.153	29,62	22.932	28,24
Ojos	90	0,06	61	0,08	29	0,04
Pliego	411	0,26	211	0,27	200	0,25
Puerto Lumbreras	1.122	0,70	555	0,71	567	0,70
Ricote	148	0,09	59	0,08	89	0,11
San Javier	3.219	2,02	1.578	2,02	1.641	2,02
San Pedro Del Pinatar	2.745	1,72	1.332	1,70	1.413	1,74
Santomera	1.551	0,97	776	0,99	775	0,95
Torre-Pacheco	3.525	2,21	1.838	2,35	1.687	2,08
Torres De Cotillas, Las	2.713	1,70	1.322	1,69	1.391	1,71

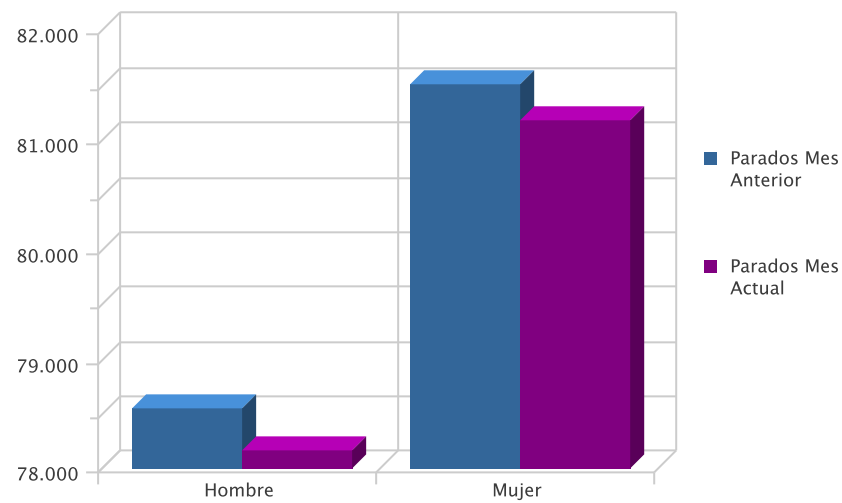
Municipio	Parados	% s/total	Hombres	% s/total	Mujeres	% s/total
Totana	2.491	1,56	1.264	1,62	1.227	1,51
Ulea	115	0,07	57	0,07	58	0,07
Union, La	3.220	2,02	1.545	1,98	1.675	2,06
Villanueva Del Rio Segura	298	0,19	139	0,18	159	0,20
Yecla	4.912	3,08	2.105	2,69	2.807	3,46
<b>Total</b>	<b>159.364</b>	<b>100,00</b>	<b>78.174</b>	<b>100,00</b>	<b>81.190</b>	<b>100,00</b>

### EVOLUCIÓN INTERMENSUAL DEL PARO POR SEXO

Sexo	Parados Mes Anterior	Parados Mes Actual	Variación (%) *
Hombre	78.552	78.174	-0,48
Mujer	81.516	81.190	-0,40
<b>Total</b>	<b>160.068</b>	<b>159.364</b>	<b>-0,44</b>

\* Variación relativa del mes actual respecto al mes anterior

Evolución intermensual del paro por sexo

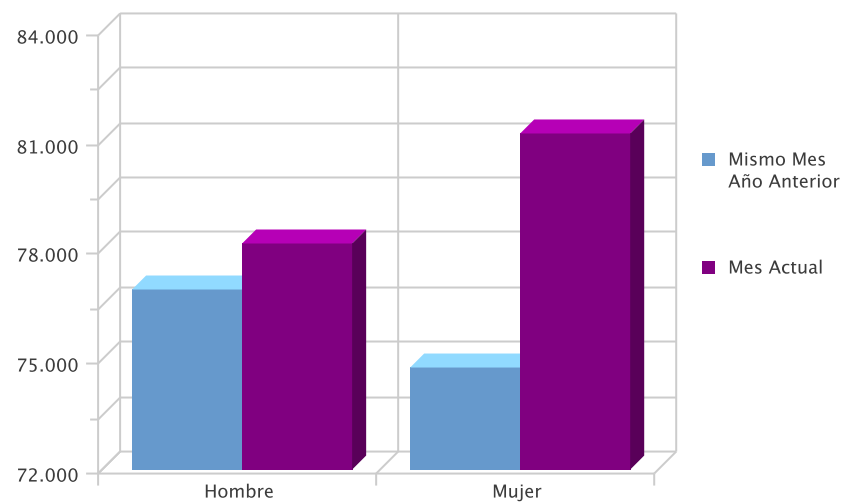


### EVOLUCIÓN INTERANUAL DEL PARO POR SEXO

Sexo	Mismo Mes Año Anterior	Mes Actual	Variación (%) *
Hombre	76.956	78.174	1,58
Mujer	74.793	81.190	8,55
<b>Total</b>	<b>151.749</b>	<b>159.364</b>	<b>5,02</b>

\* Variación relativa del mes actual respecto al mismo mes del año anterior

Evolución interanual del paro por sexo

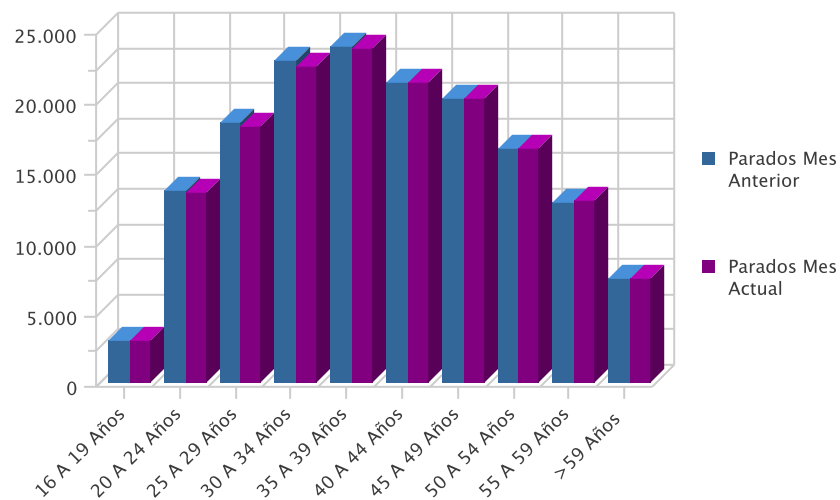


**EVOLUCIÓN INTERMENSUAL DEL PARO POR EDAD**

Edad	Parados Mes Anterior	Parados Mes Actual	Variación (%) *
16 A 19 Años	2.965	3.045	2,70
20 A 24 Años	13.683	13.544	-1,02
25 A 29 Años	18.455	18.242	-1,15
30 A 34 Años	22.918	22.419	-2,18
35 A 39 Años	23.857	23.691	-0,70
40 A 44 Años	21.333	21.249	-0,39
45 A 49 Años	20.152	20.241	0,44
50 A 54 Años	16.614	16.574	-0,24
55 A 59 Años	12.764	12.969	1,61
> 59 Años	7.327	7.390	0,86
<b>Total general</b>	<b>160.068</b>	<b>159.364</b>	<b>-0,44</b>

\* Variación relativa del mes actual respecto al mes anterior

Evolución intermensual del paro por edad

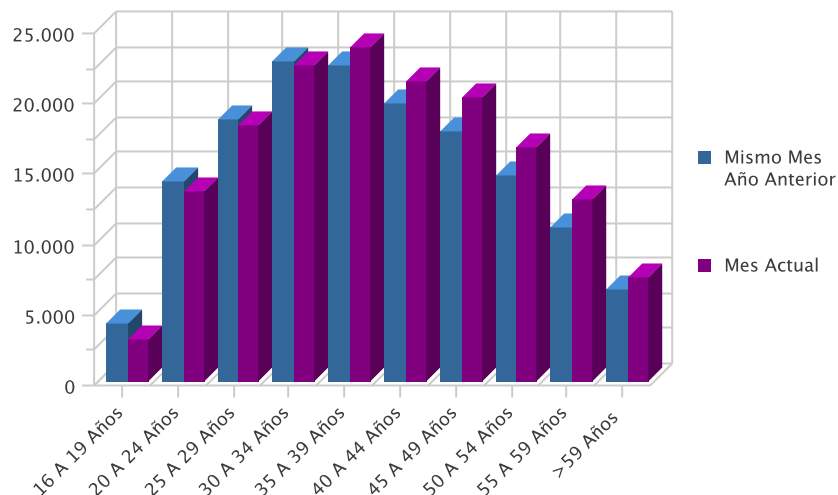


**EVOLUCIÓN INTERANUAL DEL PARO POR EDAD**

Edad	Mismo Mes Año Anterior	Mes Actual	Variación (%)
16 A 19 Años	4.070	3.045	-25,18
20 A 24 Años	14.272	13.544	-5,10
25 A 29 Años	18.599	18.242	-1,92
30 A 34 Años	22.671	22.419	-1,11
35 A 39 Años	22.503	23.691	5,28
40 A 44 Años	19.776	21.249	7,45
45 A 49 Años	17.807	20.241	13,67
50 A 54 Años	14.645	16.574	13,17
55 A 59 Años	10.897	12.969	19,01
> 59 Años	6.509	7.390	13,54
<b>Total</b>	<b>151.749</b>	<b>159.364</b>	<b>5,02</b>

\* Variación relativa del mes actual respecto al mismo mes del año anterior

Evolución interanual del paro por edad

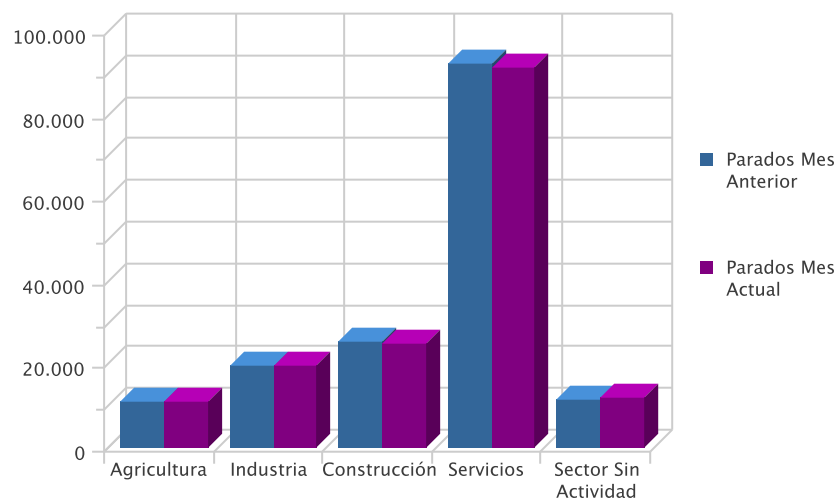


### EVOLUCIÓN INTERMENSUAL DEL PARO POR SECTOR ECONÓMICO

Sector	Parados Mes Anterior	Parados Mes Actual	Variación (%) *
Agricultura	11.209	11.123	-0,77
Industria	19.671	19.783	0,57
Construcción	25.322	25.208	-0,45
Servicios	92.305	91.429	-0,95
Sector Sin Actividad	11.561	11.821	2,25
<b>Total</b>	<b>160.068</b>	<b>159.364</b>	<b>-0,44</b>

\* Variación relativa del mes actual respecto al mes anterior

Evolución intermensual del paro por sector



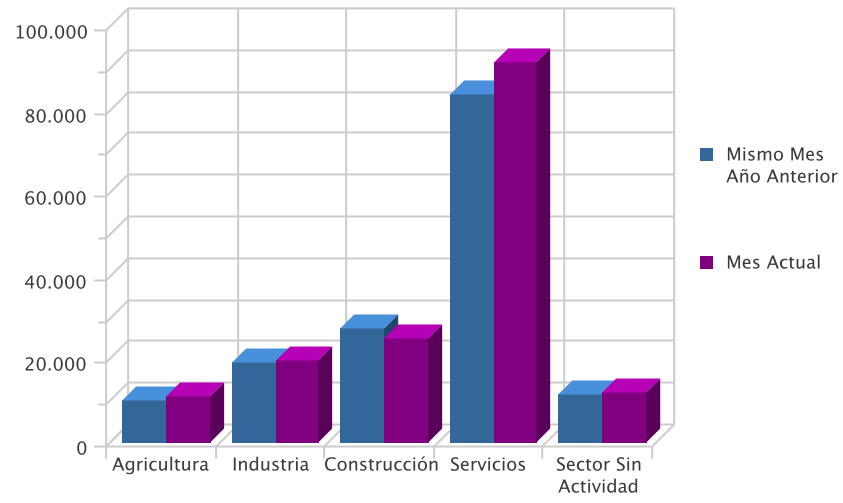
### EVOLUCIÓN INTERANUAL DEL PARO POR SECTOR ECONÓMICO

Sector	Mismo Mes Año Anterior	Mes Actual	Variación (%)*
Agricultura	10.158	11.123	9,50
Industria	19.089	19.783	3,64
Construcción	27.490	25.208	-8,30
Servicios	83.705	91.429	9,23
Sector Sin Actividad	11.307	11.821	4,55
<b>Total</b>	<b>151.749</b>	<b>159.364</b>	<b>5,02</b>

\* Variación relativa del mes actual respecto al mismo mes del año anterior



Evolución interanual del paro por sector



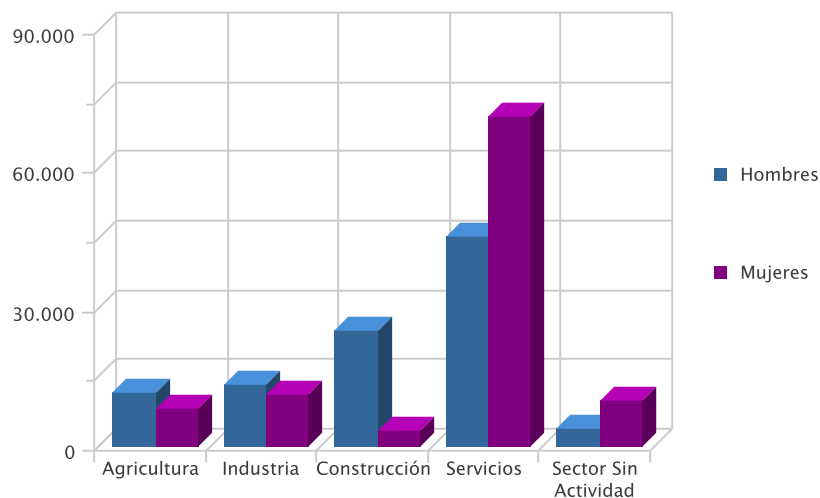
# DEMANDAS

---

### DEMANDANTES POR SECTOR ECONÓMICO Y SEXO

Sector	Total	% s/total	Hombres	% s/total	Mujeres	% s/total
Agricultura	20.174	9,88	11.871	11,88	8.303	7,97
Industria	24.606	12,05	13.463	13,47	11.143	10,70
Construcción	28.497	13,96	25.033	25,04	3.464	3,33
Servicios	116.861	57,25	45.493	45,51	71.368	68,51
Sector Sin Actividad	13.997	6,86	4.104	4,11	9.893	9,50
<b>Total</b>	<b>204.135</b>	<b>100,00</b>	<b>99.964</b>	<b>100,00</b>	<b>104.171</b>	<b>100,00</b>

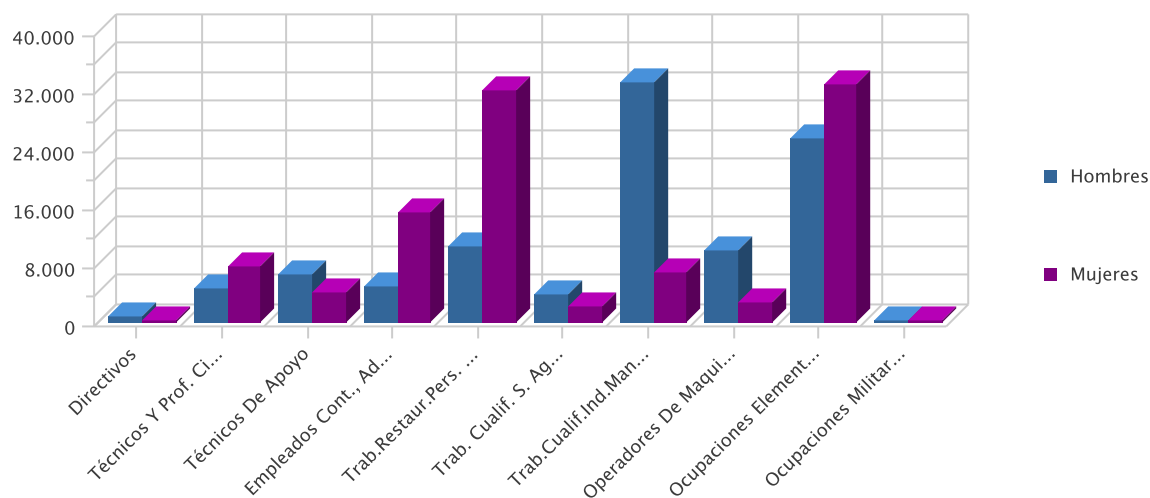
Demandantes por sector económico



### DEMANDANTES POR GRUPO DE OCUPACIÓN Y SEXO

Ocupación	Demandas	% s/total	Hombres	% s/total	Mujeres	% s/total
Directivos	904	0,44	701	0,70	203	0,19
Técnicos Y Prof. Científ.	12.444	6,10	4.633	4,63	7.811	7,50
Técnicos De Apoyo	10.719	5,25	6.495	6,50	4.224	4,05
Empleados Cont., Administ. Y Otros	20.261	9,93	5.098	5,10	15.163	14,56
Trab.Restaur.Pers. Y Comerc.	42.397	20,77	10.429	10,43	31.968	30,69
Trab. Cualif. S. Agric., Ganad., For.Y Pesq.	6.159	3,02	3.962	3,96	2.197	2,11
Trab.Cualif.Ind.Manuf.	40.088	19,64	33.227	33,24	6.861	6,59
Operadores De Maquinaria	12.573	6,16	9.811	9,81	2.762	2,65
Ocupaciones Elementales	58.471	28,64	25.510	25,52	32.961	31,64
Ocupaciones Militares	119	0,06	98	0,10	21	0,02
<b>Total</b>	<b>204.135</b>	<b>100,00</b>	<b>99.964</b>	<b>100,00</b>	<b>104.171</b>	<b>100,00</b>

Demandantes por Gran Grupo de Ocupación



## LAS DIEZ OCUPACIONES MÁS DEMANDADAS

Ocupación (8 dig)	Demandas	% s/total *
Personal De Limpieza O Limpiadores En General	49.554	6,56
Dependientes De Comercio, En General	40.742	5,39
Empleados Administrativos, En General	30.441	4,03
Peones De La Construcción De Edificios	22.418	2,97
Peones De La Industria Manufacturera, En General	21.587	2,86
Camareros, En General	21.321	2,82
Peones Agrícolas, En General	21.299	2,82
Albañiles	18.952	2,51
Mozos De Carga Y Descarga, Almacén Y/O Mercado De Abastos	17.800	2,36
Conductores De Furgonetas, Hasta 3,5 T.	13.399	1,77
<b>Total</b>	<b>257.513</b>	<b>34,09</b>

\* Sobre el total de ocupaciones demandadas

## LAS DIEZ OCUPACIONES MÁS DEMANDADAS: HOMBRES

Ocupación (8 dig)	Demandas	% s/total *
Peones De La Construcción De Edificios	21.808	5,93
Albañiles	18.305	4,98
Mozos De Carga Y Descarga, Almacén Y/O Mercado De Abastos	15.488	4,21
Peones Agrícolas, En General	13.806	3,75
Conductores De Furgonetas, Hasta 3,5 T.	12.674	3,45
Peones De La Industria Manufacturera, En General	11.992	3,26
Camareros, En General	9.464	2,57
Jardineros, En General	8.308	2,26
Personal De Limpieza O Limpiadores En General	7.843	2,13
Conductores De Camiones, En General	7.504	2,04
<b>Total</b>	<b>127.192</b>	<b>34,58</b>

\* Sobre el total de ocupaciones demandadas por hombres

## LAS DIEZ OCUPACIONES MÁS DEMANDADAS: MUJERES

Ocupación (8 dig)	Demandas	% s/total *
Personal De Limpieza O Limpiadores En General	41.711	10,77
Dependientes De Comercio, En General	34.250	8,84
Empleados Administrativos, En General	23.277	6,01
Camareros, En General	11.857	3,06
Cajeros De Comercio	11.215	2,89
Peones De La Industria Manufacturera, En General	9.595	2,48
Asistentes Domiciliarios	9.547	2,46
Peones De La Industria De La Alimentación, Bebidas Y Tabaco	9.385	2,42
Pinches De Cocina	9.318	2,40
Manipuladores De Frutas Y Hortalizas	7.734	2,00
<b>Total</b>	<b>167.889</b>	<b>43,33</b>

\* Sobre el total de ocupaciones demandadas por mujeres

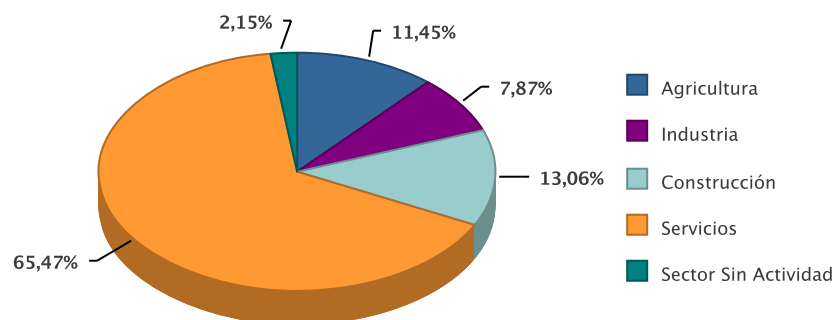
# OFERTAS

---

**PUESTOS OFERTADOS POR SECTOR ECONÓMICO**

Sector	Ofertas	% s/total
Agricultura	64	11,45
Industria	44	7,87
Construcción	73	13,06
Servicios	366	65,47
Sector Sin Actividad	12	2,15
<b>Total</b>	<b>559</b>	<b>100,00</b>

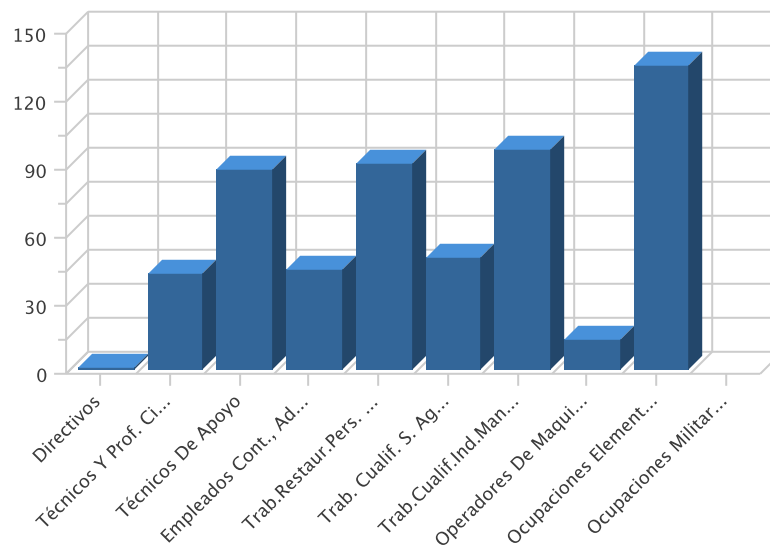
Puestos ofertados por sector económico



**PUESTOS OFERTADOS POR GRUPO DE OCUPACIÓN**

Ocupación	Ofertas	% s/total
Directivos	1	0,18
Técnicos Y Prof. Científ.	42	7,51
Técnicos De Apoyo	88	15,74
Empleados Cont., Administ. Y Otros	44	7,87
Trab.Restaur.Pers. Y Comerc.	91	16,28
Trab. Cualif. S. Agric., Ganad., For.Y Pesq.	49	8,77
Trab.Cualif.Ind.Manuf.	97	17,35
Operadores De Maquinaria	13	2,33
Ocupaciones Elementales	134	23,97
Ocupaciones Militares	0	0,00
<b>Total</b>	<b>559</b>	<b>100,00</b>

Puestos ofertados por gran grupo de ocupación



### LAS DIEZ OCUPACIONES MÁS OFERTADAS

Ocupación (8 dig)	Ofertas	% *
Peones Agrícolas, En General	96	17,17
Trabajadores Agrícolas Excepto En Huertas, Invernaderos, Viveros Y Jardines	47	8,41
Instaladores De Sistemas De Energía Solar Térmica	45	8,05
Agentes Comerciales	42	7,51
Empleados Administrativos, En General	25	4,47
Cocineros, En General	24	4,29
Camareros, En General	22	3,94
Personal De Limpieza O Limpiadores En General	15	2,68
Albañiles	12	2,15
Dependientes De Comercio, En General	11	1,97
<b>Total</b>	<b>339</b>	<b>60,64</b>

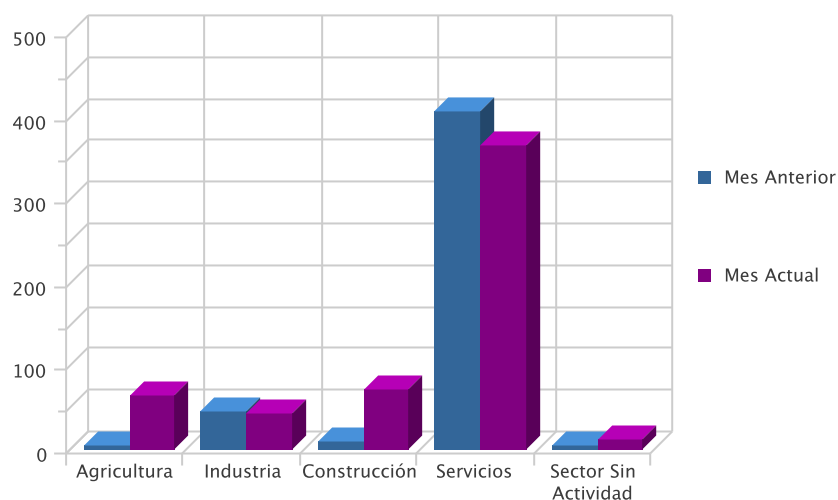
\* Sobre el total de ofertas

### EVOLUCIÓN INTERMENSUAL DE LOS PUESTOS OFERTADOS POR SECTOR ECONÓMICO

Sector	Mes Anterior	Mes Actual	Variación *
Agricultura	6	64	966,67
Industria	46	44	-4,35
Construcción	10	73	630,00
Servicios	407	366	-10,07
Sector Sin Actividad	4	12	200,00
<b>Total</b>	<b>473</b>	<b>559</b>	<b>18,18</b>

\* Variación relativa del mes actual respecto al mes anterior

Evolución intermensual de los puestos ofertados por Sector

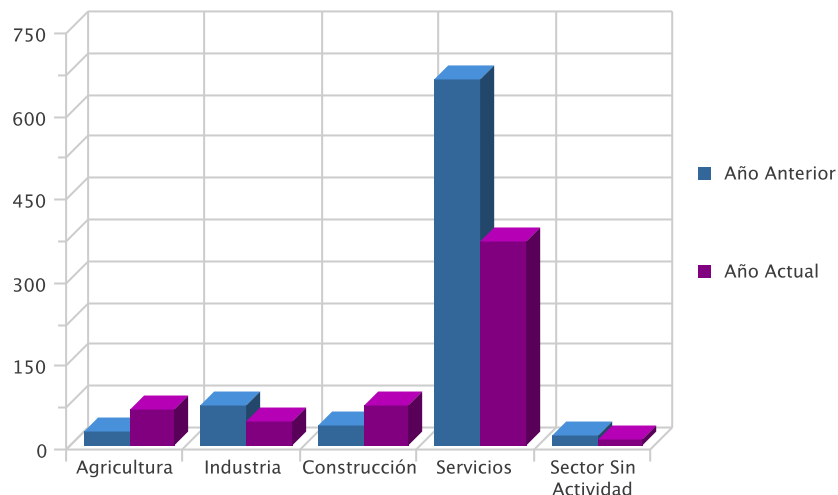


### EVOLUCIÓN INTERANUAL DE LOS PUESTOS OFERTADOS POR SECTOR ECONÓMICO

Sector	Año Anterior	Año Actual	Variación *
Agricultura	26	64	146,15
Industria	71	44	-38,03
Construcción	37	73	97,30
Servicios	660	366	-44,55
Sector Sin Actividad	19	12	-36,84
<b>Total</b>	<b>813</b>	<b>559</b>	<b>-31,24</b>

\* Variación relativa del mes actual respecto al mismo mes del año anterior

### Evolución interanual de los puestos ofertados por Sector

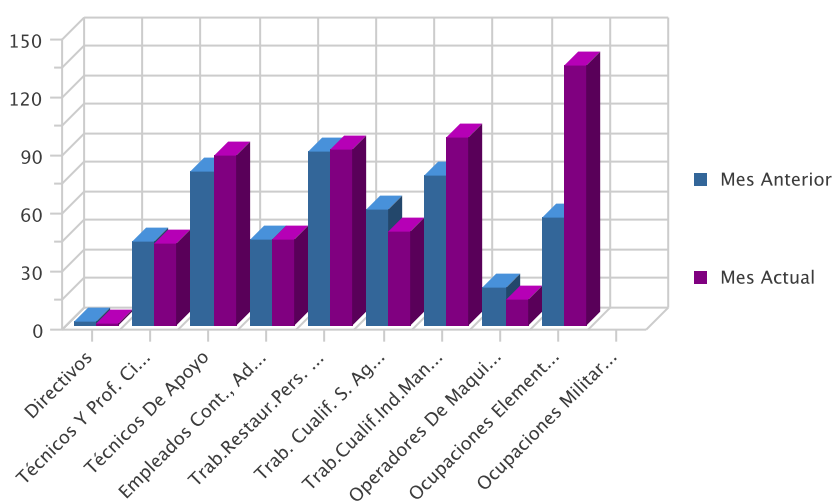


### EVOLUCIÓN INTERMENSUAL DE LOS PUESTOS OFERTADOS POR GRUPO DE OCUPACIÓN

Ocupación	Mes Anterior	Mes Actual	Variación *
Directivos	2	1	-50,00
Técnicos Y Prof. Científ.	43	42	-2,33
Técnicos De Apoyo	80	88	10,00
Empleados Cont., Administ. Y Otros	44	44	0,00
Trab.Restaur.Pers. Y Comerc.	90	91	1,11
Trab. Cualif. S. Agric., Ganad., For.Y Pesq.	60	49	-18,33
Trab.Cualif.Ind.Manuf.	78	97	24,36
Operadores De Maquinaria	20	13	-35,00
Ocupaciones Elementales	56	134	139,29
Ocupaciones Militares	0	0	0,00
<b>Total</b>	<b>473</b>	<b>559</b>	<b>18,18</b>

\* Variación relativa del mes actual respecto al mes anterior

### Evolución intermensual de los puestos ofertados por Grupo de Ocupación



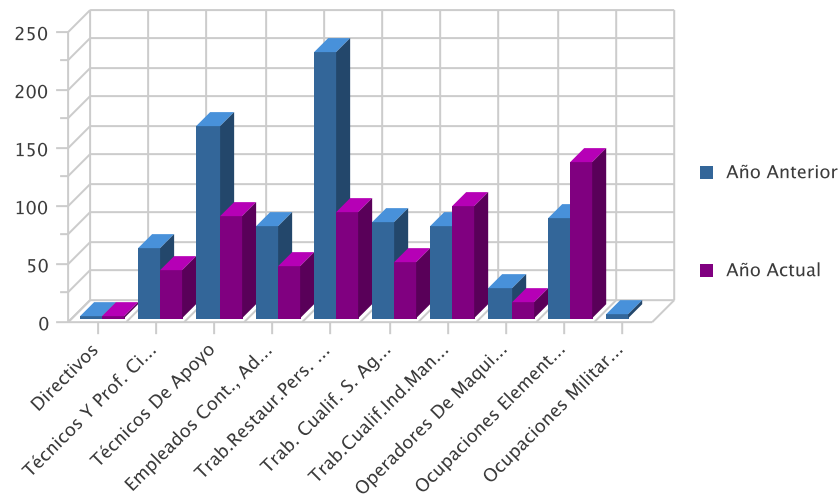


**EVOLUCIÓN INTERANUAL DE LOS PUESTOS OFERTADOS POR GRUPO DE OCUPACIÓN**

Ocupación	Año Anterior	Año Actual	Variación *
Directivos	1	1	0,00
Técnicos Y Prof. Científ.	60	42	-30,00
Técnicos De Apoyo	166	88	-46,99
Empleados Cont., Administ. Y Otros	79	44	-44,30
Trab.Restaur.Pers. Y Comerc.	230	91	-60,43
Trab. Cualif. S. Agric., Ganad., For.Y Pesq.	82	49	-40,24
Trab.Cualif.Ind.Manuf.	79	97	22,78
Operadores De Maquinaria	26	13	-50,00
Ocupaciones Elementales	86	134	55,81
Ocupaciones Militares	4	0	-100,00
<b>Total</b>	<b>813</b>	<b>559</b>	<b>-31,24</b>

\* Variación relativa del mes actual respecto al mismo mes del año anterior

**Evolución interanual de los puestos ofertados por Grupo de Ocupación**



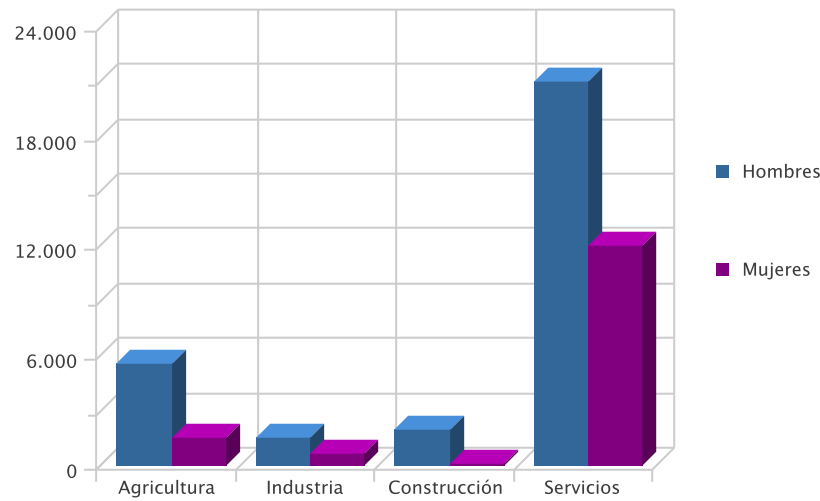
# CONTRATOS

---

**DISTRIBUCIÓN DE CONTRATOS POR SECTOR ECONÓMICO**

Sector	Contratos	% s/total	Hombres	% s/total	Mujeres	% s/total
Agricultura	7.083	15,88	5.575	18,46	1.508	10,46
Industria	2.266	5,08	1.570	5,20	696	4,83
Construcción	2.124	4,76	2.000	6,62	124	0,86
Servicios	33.140	74,28	21.054	69,72	12.086	83,85
<b>Total</b>	<b>44.613</b>	<b>100,00</b>	<b>30.199</b>	<b>100,00</b>	<b>14.414</b>	<b>100,00</b>

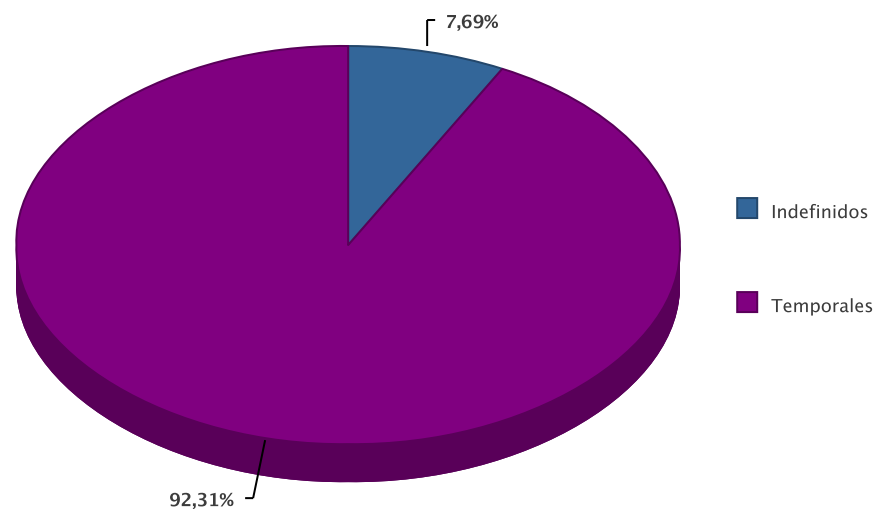
Contratos por sector económico

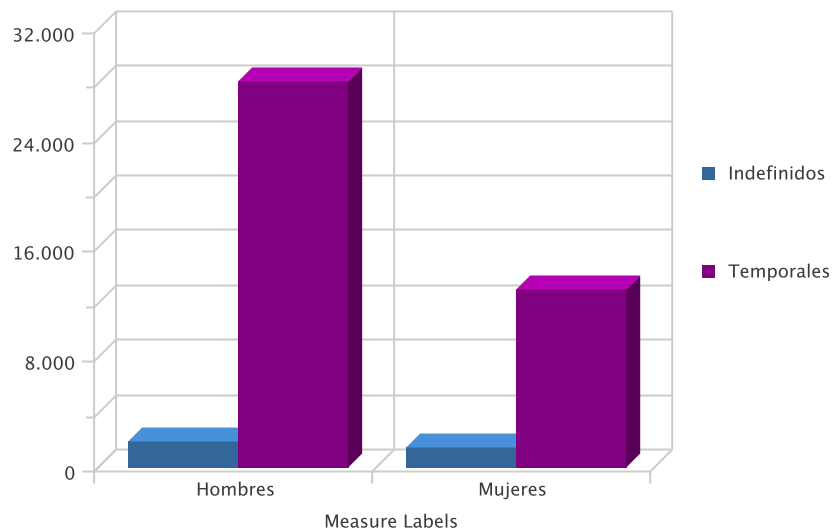


**DISTRIBUCIÓN DE CONTRATOS POR MODALIDAD Y SEXO**

Modalidad	Contratos	% s/total	Hombres	% s/total	Mujeres	% s/total
Indefinidos	3.432	7,69	1.965	6,51	1.467	10,18
Temporales	41.181	92,31	28.234	93,49	12.947	89,82
<b>Total</b>	<b>44.613</b>	<b>100,00</b>	<b>30.199</b>	<b>100,00</b>	<b>14.414</b>	<b>100,00</b>

Contratación por modalidad

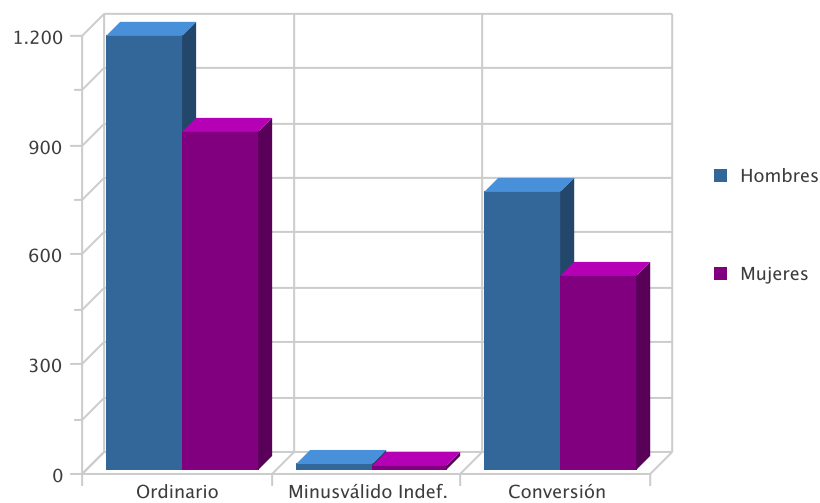




### DISTRIBUCIÓN DE CONTRATOS INDEFINIDOS POR SEXO

Modalidad Indefinidos	Contratos	% s/total	Hombres	% s/total	Mujeres	% s/total
Ordinario	2.115	61,63	1.187	60,41	928,00	63,26
Minusválido Indef.	26	0,76	17	0,87	9,00	0,61
Conversión	1.291	37,62	761	38,73	530,00	36,13
<b>Total</b>	<b>3.432</b>	<b>100,00</b>	<b>1.965</b>	<b>100,00</b>	<b>1467,00</b>	<b>100,00</b>

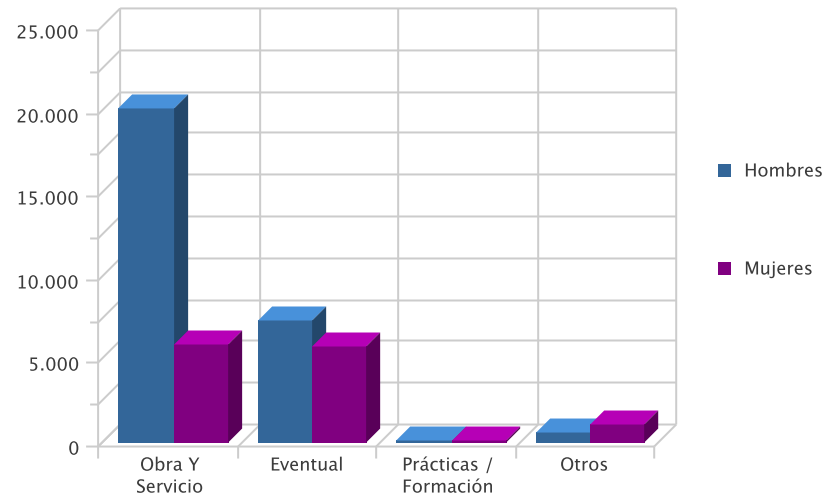
Contratos indefinidos



### DISTRIBUCIÓN DE CONTRATOS TEMPORALES POR SEXO

Modalidad Temporales	Contratos	% s/total	Hombres	% s/total	Mujeres	% s/total
Obra Y Servicio	26.012	63,17	20.067	71,07	5.945	45,92
Eventual	13.099	31,81	7.371	26,11	5.728	44,24
Prácticas / Formación	284	0,69	150	0,53	134	1,03
Otros	1.786	4,34	646	2,29	1.140	8,81
<b>Total</b>	<b>41.181</b>	<b>100,00</b>	<b>28.234</b>	<b>100,00</b>	<b>12.947</b>	<b>100,00</b>

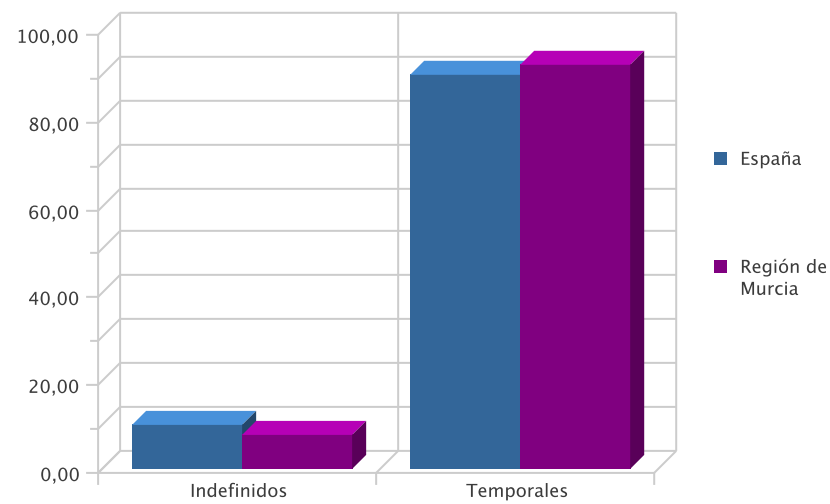
### Contratos temporales



### DISTRIBUCIÓN COMPARATIVA DE LA CONTRATACIÓN POR MODALIDAD

Modalidad	Contratos España	% s/total	Contratos Murcia	% s/total
Indefinidos	98.068	10,11	3.432	7,69
Temporales	871.559	89,89	41.181	92,31
<b>Total</b>	<b>969.627</b>	<b>100,00</b>	<b>44.613</b>	<b>100,00</b>

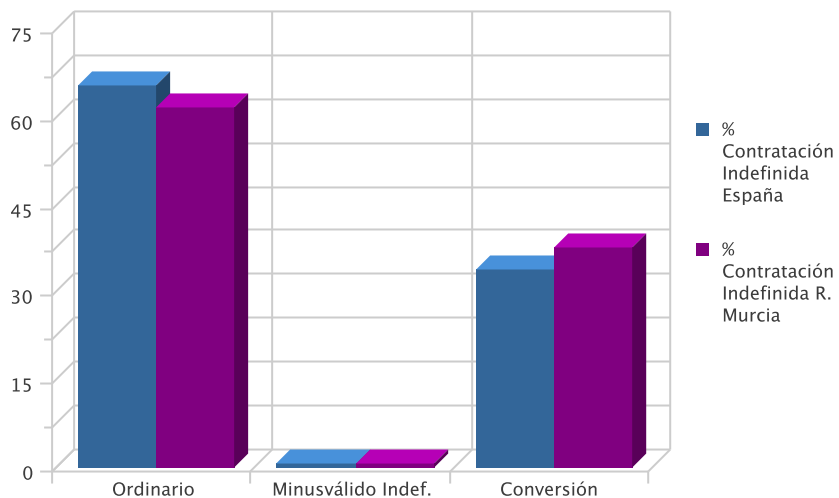
#### Distribución porcentual comparativa de la contratación por modalidad



### DISTRIBUCIÓN COMPARATIVA DE LA CONTRATACIÓN INDEFINIDA

Modalidad Indefinidos	Contratos España	% s/total	Contratos Murcia	% s/total
Ordinario	64.128	65,39	2.115	61,63
Minusválido Indef.	566	0,58	26	0,76
Conversión	33.374	34,03	1.291	37,62
<b>Total</b>	<b>98.068</b>	<b>100,00</b>	<b>3.432</b>	<b>100,00</b>

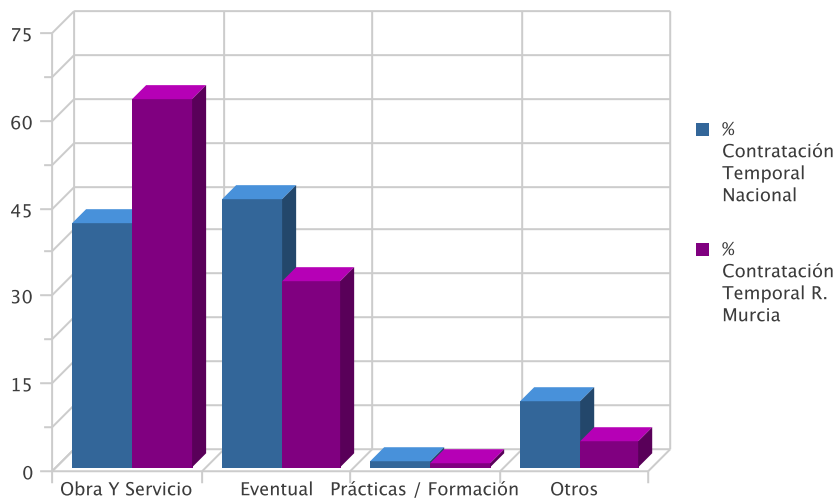
Distribución porcentual comparativa de la contratación indefinida



DISTRIBUCIÓN COMPARATIVA DE CONTRATOS TEMPORALES

Modalidad Temporal	Contratos España	% s/total	Contratos Murcia	% s/total
Obra Y Servicio	363.967	41,76	26.012	63,17
Eventual	399.041	45,78	13.099	31,81
Prácticas / Formación	8.742	1,00	284	0,69
Otros	99.809	11,45	1.786	4,34
<b>Total</b>	<b>871.559</b>	<b>100,00</b>	<b>41.181</b>	<b>100,00</b>

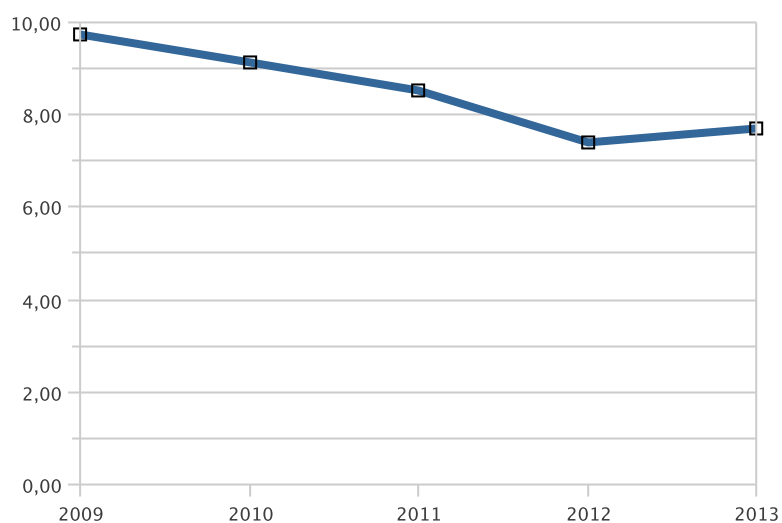
Distribución porcentual comparativa de la contratación temporal



EVOLUCIÓN DE LA CONTRATACIÓN INDEFINIDA EN VARIOS AÑOS

	MARZO				
	2009	2010	2011	2012	2013
Num Contratos	4.331	3.862	3.877	3.333	3.432
% sobre Total de Contratos	9,73	9,11	8,52	7,41	7,69

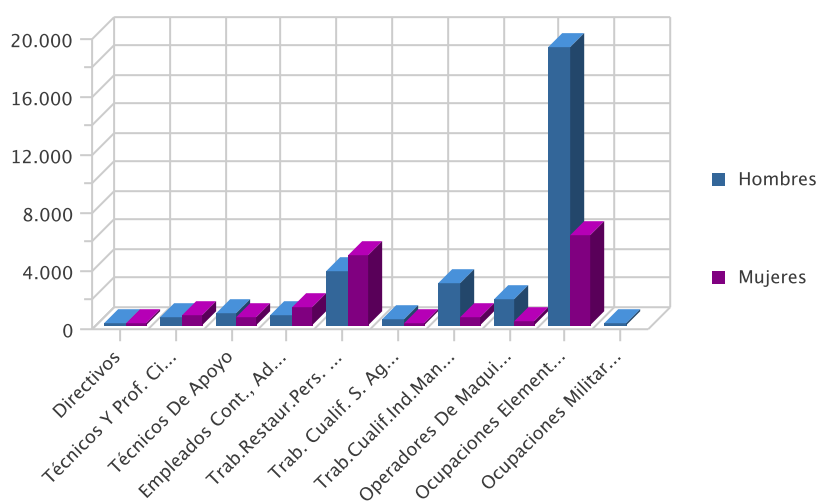
Evolución interanual del porcentaje de contratación indefinida en los últimos cinco años



### DISTRIBUCIÓN DE LA CONTRATACIÓN POR GRUPO DE OCUPACIÓN

Ocupación	Total	% s/total	Hombres	% s/total	Mujeres	% s/total
Directivos	47	0,11	33	0,11	14	0,10
Técnicos Y Prof. Científ.	1.249	2,80	578	1,91	671	4,66
Técnicos De Apoyo	1.392	3,12	786	2,60	606	4,20
Empleados Cont., Administ. Y Otros	1.946	4,36	735	2,43	1.211	8,40
Trab.Restaur.Pers. Y Comerc.	8.671	19,44	3.781	12,52	4.890	33,93
Trab. Cualif. S. Agric., Ganad., For.Y Pesq.	528	1,18	437	1,45	91	0,63
Trab.Cualif.Ind.Manuf.	3.446	7,72	2.888	9,56	558	3,87
Operadores De Maquinaria	1.966	4,41	1.734	5,74	232	1,61
Ocupaciones Elementales	25.367	56,86	19.226	63,66	6.141	42,60
Ocupaciones Militares	1	0,00	1	0,00	0	0,00
<b>Total</b>	<b>44.613</b>	<b>100,00</b>	<b>30.199</b>	<b>100,00</b>	<b>14.414</b>	<b>100,00</b>

Contratos por grupo de ocupación



## LAS DIEZ OCUPACIONES MÁS CONTRATADAS

Ocupación (4 dig.)	Contratos	% s/total *
Peones Agrícolas (Excepto En Huertas, Invernaderos, Viveros Y Jardines)	14.570	32,66
Peones Agrícolas En Huertas, Invernaderos, Viveros Y Jardines	6.262	14,04
Camareros Asalariados	4.646	10,41
Vendedores En Tiendas Y Almacenes	1.491	3,34
Peones De Las Industrias Manufactureras	960	2,15
Personal De Limpieza De Oficinas, Hoteles Y Otros Establecimientos Similares	938	2,10
Conductores Asalariados De Camiones	830	1,86
Albañiles	792	1,78
Cocineros Asalariados	630	1,41
Trabajadores Conserveros De Frutas Y Hortalizas Y Trabajadores De La Elaboración De Bebidas No Alcohólicas	605	1,36
<b>Total</b>	<b>31.724</b>	<b>71,11</b>

\* Sobre el total de contratos

## LAS DIEZ OCUPACIONES MÁS CONTRATADAS (HOMBRES)

Ocupación (4 dig.)	Contratos	% *
Peones Agrícolas (Excepto En Huertas, Invernaderos, Viveros Y Jardines)	11.898	39,40
Peones Agrícolas En Huertas, Invernaderos, Viveros Y Jardines	5.056	16,74
Camareros Asalariados	2.508	8,30
Conductores Asalariados De Camiones	811	2,69
Albañiles	787	2,61
Peones De Las Industrias Manufactureras	637	2,11
Peones Del Transporte De Mercancías Y Descargadores	501	1,66
Vendedores En Tiendas Y Almacenes	385	1,27
Trabajadores Conserveros De Frutas Y Hortalizas Y Trabajadores De La Elaboración De Bebidas No Alcohólicas	305	1,01
Trabajadores Cualificados En Actividades Agrícolas (Excepto En Huertas, Invernaderos, Viveros Y Jardines)	265	0,88
<b>Total</b>	<b>23.153</b>	<b>76,67</b>

\* Sobre el total de contratos para hombres

## LAS DIEZ OCUPACIONES MÁS CONTRATADAS (MUJERES)

Ocupación (4 dig.)	Contratos	% *
Peones Agrícolas (Excepto En Huertas, Invernaderos, Viveros Y Jardines)	2.672	18,54
Camareros Asalariados	2.138	14,83
Peones Agrícolas En Huertas, Invernaderos, Viveros Y Jardines	1.206	8,37
Vendedores En Tiendas Y Almacenes	1.106	7,67
Personal De Limpieza De Oficinas, Hoteles Y Otros Establecimientos Similares	799	5,54
Empleados Domésticos	497	3,45
Cocineros Asalariados	404	2,80
Empleados Administrativos Con Tareas De Atención Al Público No Clasificados Bajo Otros Epígrafes	356	2,47
Peones De Las Industrias Manufactureras	323	2,24
Ayudantes De Cocina	320	2,22
<b>Total</b>	<b>9.821</b>	<b>68,14</b>

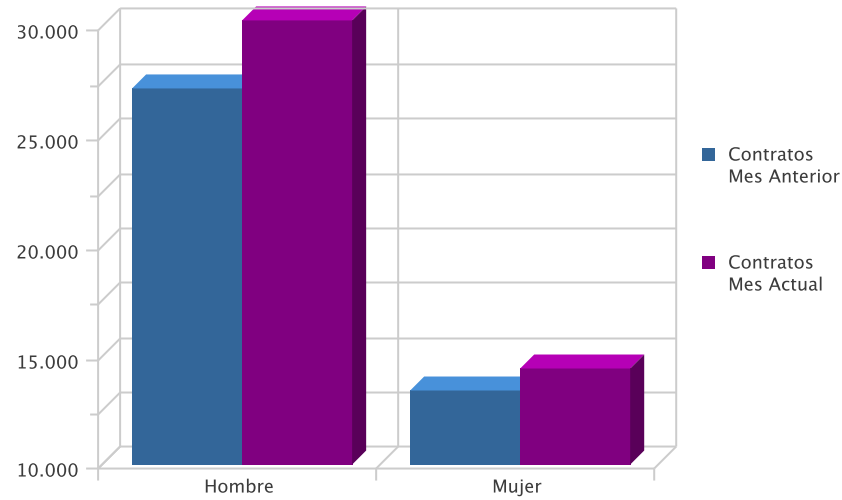
\* Sobre el total de contratos para mujeres

## EVOLUCIÓN INTERMENSUAL DE LA CONTRATACIÓN POR SEXO

Sexo	Contratos Mes Anterior	Contratos Mes Actual	Variación (%)
Hombre	27.205	30.199	11,01
Mujer	13.418	14.414	7,42
<b>Total</b>	<b>40.623</b>	<b>44.613</b>	<b>9,82</b>



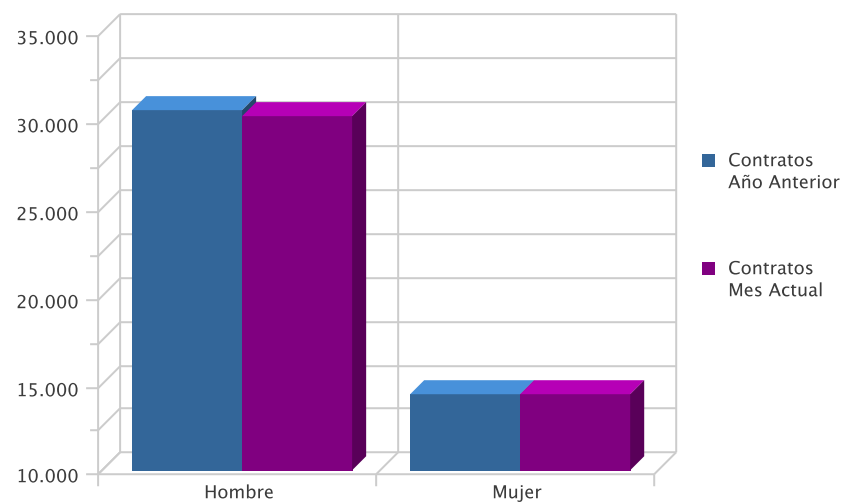
Evolución intermensual de la contratación por sexo



### EVOLUCIÓN INTERANUAL DE LA CONTRATACIÓN POR SEXO

Sexo	Contratos Año Anterior	Contratos Mes Actual	Variación (%)
Hombre	30.605	30.199	-1,33
Mujer	14.390	14.414	0,17
<b>Total</b>	<b>44.995</b>	<b>44.613</b>	<b>-0,85</b>

Evolución interanual de la contratación por sexo

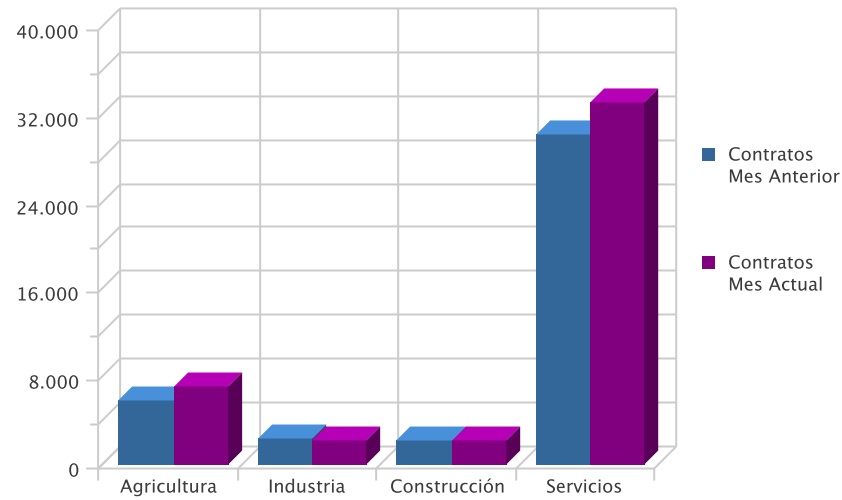


### EVOLUCIÓN INTERMENSUAL DE LA CONTRATACIÓN POR SECTOR ECONÓMICO

Sector	Contratos Mes Anterior	Contratos Mes Actual	Variación (%)*
Agricultura	5.810	7.083	21,91
Industria	2.452	2.266	-7,59
Construcción	2.171	2.124	-2,16
Servicios	30.190	33.140	9,77
<b>Total</b>	<b>40.623</b>	<b>44.613</b>	<b>9,82</b>

\* Variación relativa del mes actual respecto al mes anterior

Evolución intermensual de la contratación por sexo

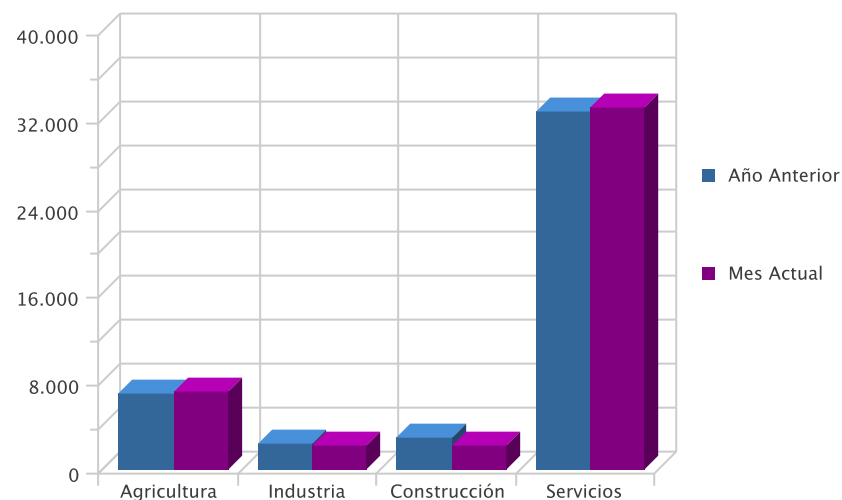


EVOLUCIÓN INTERANUAL DE LA CONTRATACIÓN POR SECTOR ECONÓMICO

Sector	Año Anterior	Mes Actual	Variación (%)*
Agricultura	7.029	7.083	0,77
Industria	2.356	2.266	-3,82
Construcción	2.832	2.124	-25,00
Servicios	32.778	33.140	1,10
<b>Total</b>	<b>44.995</b>	<b>44.613</b>	<b>-0,85</b>

\* Variación relativa del mes actual respecto al mismo mes del año anterior

Evolución interanual de la contratación por sector

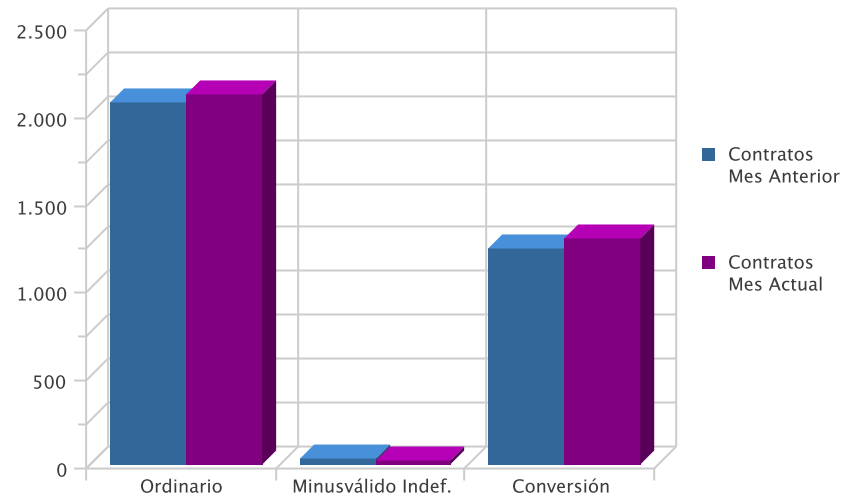


EVOLUCIÓN INTERMENSUAL DE LA CONTRATACIÓN INDEFINIDA

Modalidad Indefinida	Contratos Mes Anterior	Contratos Mes Actual	Variación (%) *
Ordinario	2.066	2.115	2,37
Minusválido Indef.	30	26	-13,33
Conversión	1.236	1.291	4,45
<b>Total</b>	<b>3.332</b>	<b>3.432</b>	<b>3,00</b>

\* Variación relativa del mes actual respecto al mes anterior

Evolución intermensual de la contratación indefinida

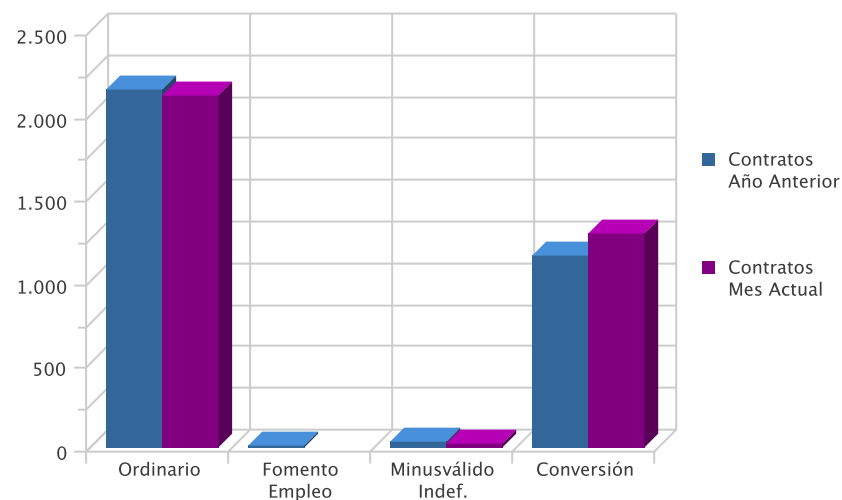


EVOLUCIÓN INTERANUAL DE LA CONTRATACIÓN INDEFINIDA

Modalidad Indefinida	Contratos Año Anterior	Contratos Mes Actual	Variación (%) *
Ordinario	2.148	2.115	-1,54
Fomento Empleo	1	0	-100,00
Minusválido Indef.	32	26	-18,75
Conversión	1.152	1.291	12,07
<b>Total</b>	<b>3.333</b>	<b>3.432</b>	<b>2,97</b>

\* Variación relativa del mes actual respecto al mismo mes del año anterior

Evolución interanual de la contratación indefinida

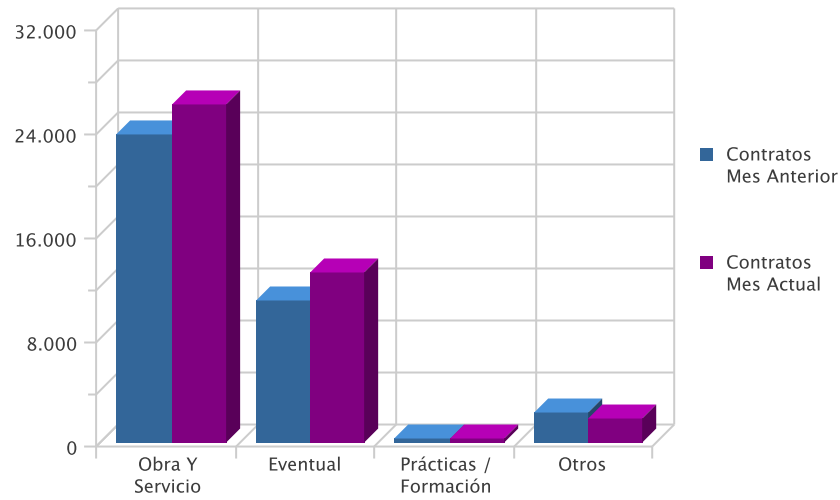


EVOLUCIÓN INTERMENSUAL DE LA CONTRATACIÓN TEMPORAL

Modalidad Temporales	Contratos Mes Anterior	Contratos Mes Actual	Variación (%) *
Obra Y Servicio	23.724	26.012	9,64
Eventual	10.925	13.099	19,90
Prácticas / Formación	286	284	-0,70
Otros	2.356	1.786	-24,19
<b>Total</b>	<b>37.291</b>	<b>41.181</b>	<b>10,43</b>

\* Variación relativa del mes actual respecto al mes anterior

Evolución intermensual de la contratación temporal

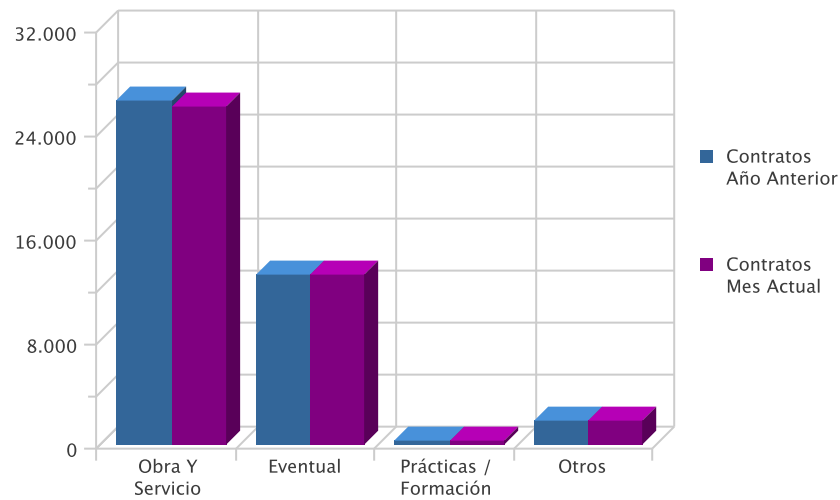


**EVOLUCIÓN INTERANUAL DE LA CONTRATACIÓN TEMPORAL**

Modalidad Temporales	Contratos Año Anterior	Contratos Mes Actual	Variación (%)*
Obra Y Servicio	26.408	26.012	-1,50
Eventual	13.076	13.099	0,18
Prácticas / Formación	277	284	2,53
Otros	1.901	1.786	-6,05
<b>Total</b>	<b>41.662</b>	<b>41.181</b>	<b>-1,15</b>

\* Variación relativa del mes actual respecto al mismo mes del año anterior

Evolución interanual de la contratación temporal

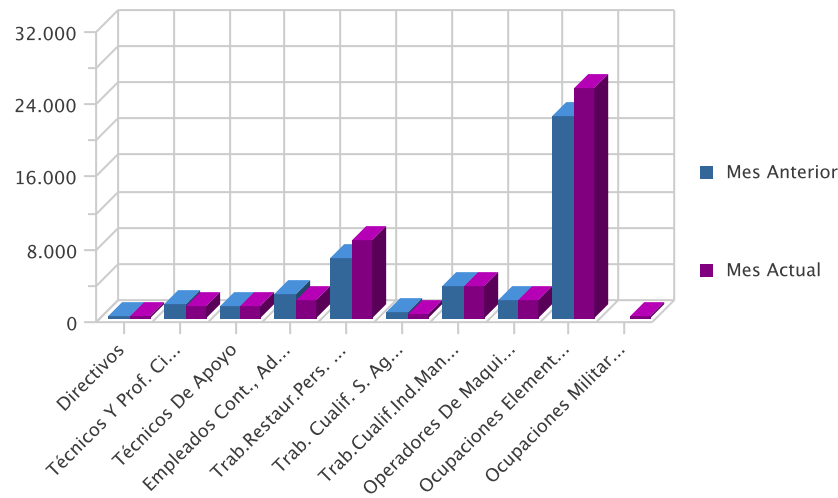


**EVOLUCION INTERMENSUAL DE LA CONTRATACIÓN POR GRUPO DE OCUPACIÓN**

Ocupación	Mes Anterior	Mes Actual	Variación (%)*
Directivos	66	47	-28,79
Técnicos Y Prof. Científ.	1.493	1.249	-16,34
Técnicos De Apoyo	1.282	1.392	8,58
Empleados Cont., Administ. Y Otros	2.754	1.946	-29,34
Trab.Restaur.Pers. Y Comerc.	6.672	8.671	29,96
Trab. Cualif. S. Agric., Ganad., For.Y Pesq.	559	528	-5,55
Trab.Cualif.Ind.Manuf.	3.632	3.446	-5,12
Operadores De Maquinaria	1.882	1.966	4,46
Ocupaciones Elementales	22.283	25.367	13,84
Ocupaciones Militares	0	1	0,00
<b>Total</b>	<b>40.623</b>	<b>44.613</b>	<b>9,82</b>

\* Variación relativa del mes actual respecto al mes anterior

**Evolución intermensual de la contratación por Gran Grupo de Ocupación**

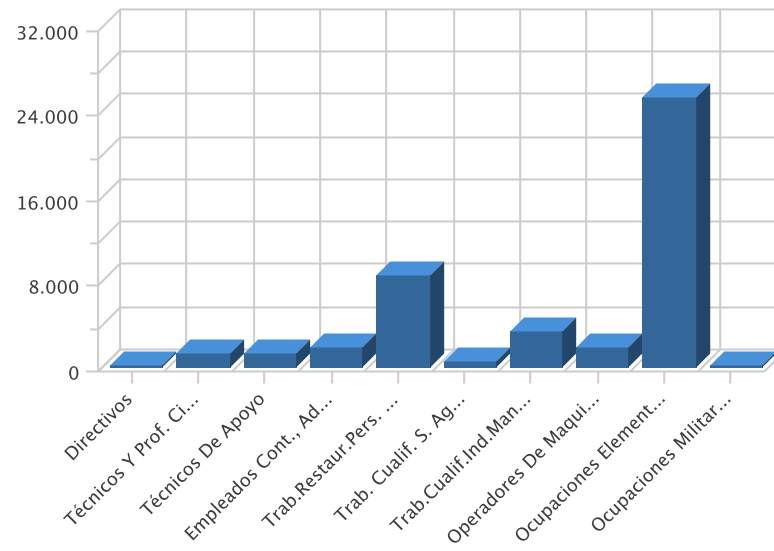


**EVOLUCIÓN INTERANUAL DE LA CONTRATACIÓN POR GRUPO DE OCUPACIÓN**

Ocupación	Año Anterior	Mes Actual	Variación (%)*
Directivos	73	47	-35,62
Técnicos Y Prof. Científ.	1.734	1.249	-27,97
Técnicos De Apoyo	1.507	1.392	-7,63
Empleados Cont., Administ. Y Otros	1.740	1.946	11,84
Trab.Restaur.Pers. Y Comerc.	8.270	8.671	4,85
Trab. Cualif. S. Agric., Ganad., For.Y Pesq.	685	528	-22,92
Trab.Cualif.Ind.Manuf.	3.582	3.446	-3,80
Operadores De Maquinaria	1.797	1.966	9,40
Ocupaciones Elementales	25.606	25.367	-0,93
Ocupaciones Militares	1	1	0,00
<b>Total</b>	<b>44.995</b>	<b>44.613</b>	<b>-0,85</b>

\* Variación relativa del mes actual respecto del mismo mes del año anterior

Evolución interanual de la contratación por Gran Grupo de Ocupación



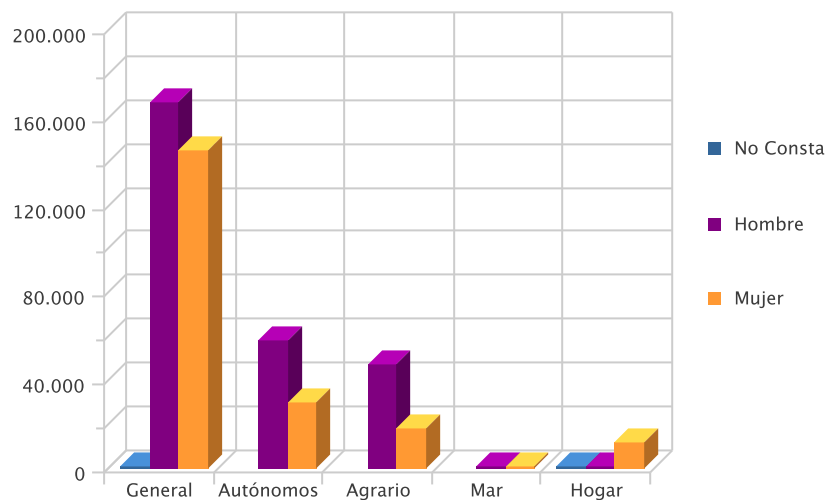
# AFILIACIÓN

---

### NÚMERO DE AFILIADOS A LA SEGURIDAD SOCIAL POR RÉGIMEN

Régimenes	Afiliados	% s/total	Hombre		Mujer		No Consta	
			Afiliados	% s/total	Afiliados	% s/total	Afiliados	% s/total
General	311.688	65,02	166.681	60,83	145.006	70,60	1	20,00
Autónomos	88.971	18,56	58.709	21,43	30.262	14,73		
Agrario	65.562	13,68	47.206	17,23	18.356	8,94		
Mar	978	0,20	950	0,35	28	0,01		
Hogar	12.191	2,54	446	0,16	11.741	5,72	4	80,00
<b>Total</b>	<b>479.390</b>	<b>100,00</b>	<b>273.992</b>	<b>100,00</b>	<b>205.393</b>	<b>100,00</b>	<b>5</b>	<b>100,00</b>

Afiliación por Régimen

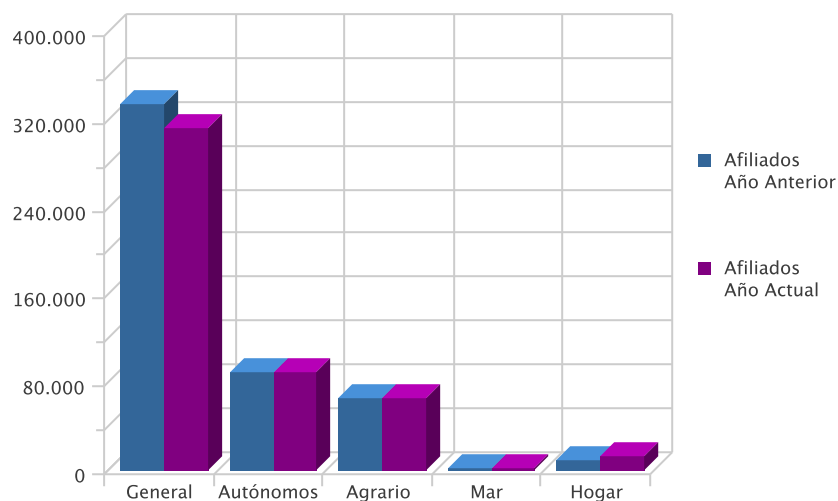


### EVOLUCIÓN INTERANUAL DE LA AFILIACIÓN POR RÉGIMEN

Régimen	Afiliados Año Anterior	Afiliados Año Actual	Variación (%)*
General	334.731	311.688	-6,88
Autónomos	89.928	88.971	-1,06
Agrario	65.842	65.562	-0,43
Mar	1.010	978	-3,17
Hogar	9.221	12.191	32,21
<b>Total</b>	<b>500.732</b>	<b>479.390</b>	<b>-4,26</b>

\* Variación relativa del mes actual respecto al mismo mes del año anterior

Evolución Interanual de la Afiliación por regimen





## NÚMERO DE AFILIADOS COMUNITARIOS POR PAÍS DE ORIGEN

Unión Europea	General	Autónomo	Agrario	Mar	Hogar	Total	% total UE
Alemania	271	148	7	0	5	431	3,43
Austria	11	7	0	0	0	18	0,14
Bulgaria	1.375	121	617	2	185	2.300	18,29
Bélgica	56	51	0	0	0	107	0,85
Checa, República	25	9	9	0	1	44	0,35
Chipre	0	1	0	0	0	1	0,01
Dinamarca	5	11	3	0	0	19	0,15
Eslovaquia	32	1	1	0	1	35	0,28
Eslovenia	8	1	1	0	0	10	0,08
Estonia	6	0	1	0	0	7	0,06
Finlandia	10	5	0	0	0	15	0,12
Francia	439	170	40	1	2	652	5,18
Grecia	13	1	1	0	0	15	0,12
Holanda (Países Bajos)	90	76	7	0	0	173	1,38
Hungría	45	9	3	0	0	57	0,45
Irlanda	49	31	2	0	0	82	0,65
Italia	485	184	8	1	6	684	5,44
Letonia	24	2	14	0	6	46	0,37
Lituania	266	23	129	0	26	444	3,53
Luxemburgo	0	0	0	0	1	1	0,01
Malta	0	2	3	0	0	5	0,04
Polonia	329	28	292	0	16	665	5,29
Portugal	567	56	35	0	6	664	5,28
Reino Unido	1.036	726	28	1	7	1.798	14,29
Rumania	2.041	318	1.614	2	269	4.244	33,74
Suecia	31	30	0	0	0	61	0,48
<b>Total Unión Europea</b>	<b>7.214</b>	<b>2.011</b>	<b>2.815</b>	<b>7</b>	<b>531</b>	<b>12.578</b>	<b>100,00</b>

## NÚMERO DE AFILIADOS NO COMUNITARIOS POR PAÍS DE ORIGEN

Países no Unión Europea	General	Autónomo	Agrario	Mar	Hogar	Total	% no UE
Marruecos	4.654	771	21.764	70	596	27.855	42,36
Ecuador	3.877	320	10.700	1	1.031	15.929	24,22
Resto Países	3.187	640	2.044	52	823	6.746	10,26
Bolivia	1.362	134	2.568	0	1.946	6.010	9,14
Ucrania	1.175	98	236	1	1.141	2.651	4,03
China	798	1.064	4	0	11	1.877	2,85
Colombia	1.047	102	214	0	255	1.618	2,46
Argelia	226	39	556	0	11	832	1,27
Paraguay	279	40	213	1	250	783	1,19
Malí	134	2	610	0	7	753	1,15
India	189	36	478	0	3	706	1,07
<b>Total Fuera Unión Europea</b>	<b>16.928</b>	<b>3.246</b>	<b>39.387</b>	<b>125</b>	<b>6.074</b>	<b>65.760</b>	<b>100,00</b>