
CIFRAS DE EMPLEO

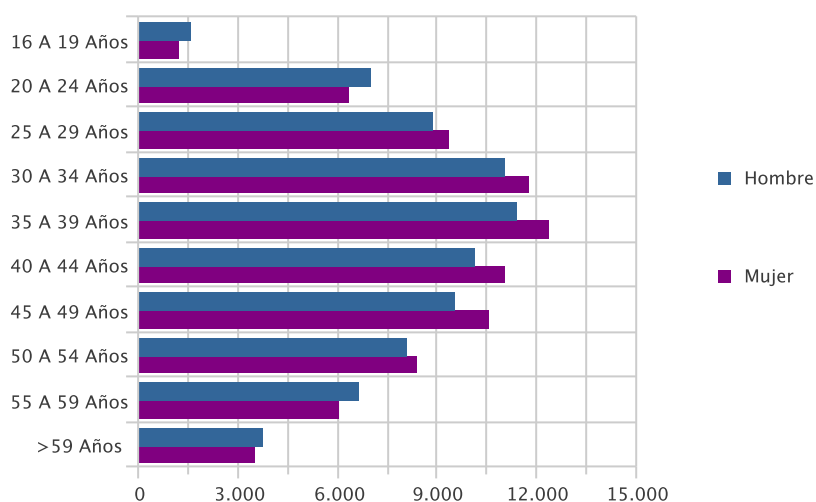
ENERO 2013

PARO REGISTRADO

PARO POR EDAD Y SEXO

Edad	Parados	% s/total	Hombre		Mujer	
			Parados	% s/total	Parados	% s/total
16 A 19 Años	2.738	1,73	1.552	1,99	1.186	1,48
20 A 24 Años	13.298	8,40	6.974	8,95	6.324	7,87
25 A 29 Años	18.242	11,52	8.885	11,41	9.357	11,64
30 A 34 Años	22.807	14,41	11.051	14,19	11.756	14,62
35 A 39 Años	23.739	15,00	11.374	14,60	12.365	15,38
40 A 44 Años	21.149	13,36	10.119	12,99	11.030	13,72
45 A 49 Años	20.055	12,67	9.526	12,23	10.529	13,10
50 A 54 Años	16.405	10,36	8.047	10,33	8.358	10,40
55 A 59 Años	12.632	7,98	6.614	8,49	6.018	7,49
> 59 Años	7.223	4,56	3.748	4,81	3.475	4,32
Total	158.288	100,00	77.890	100,00	80.398	100,00

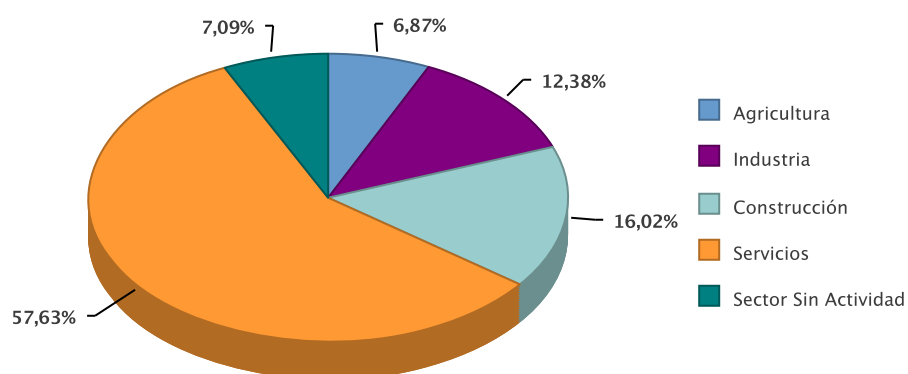
Paro por Edad



PARO POR SECTOR ECONÓMICO DE ORIGEN Y SEXO

Sector	Parados	% s/total	Hombres	% s/total	Mujeres	% s/total
Agricultura	10.879	6,87	6.303	8,09	4.576	5,69
Industria	19.595	12,38	10.877	13,96	8.718	10,84
Construcción	25.363	16,02	22.332	28,67	3.031	3,77
Servicios	91.225	57,63	35.287	45,30	55.938	69,58
Sector Sin Actividad	11.226	7,09	3.091	3,97	8.135	10,12
Total	158.288	100,00	77.890	100,00	80.398	100,00

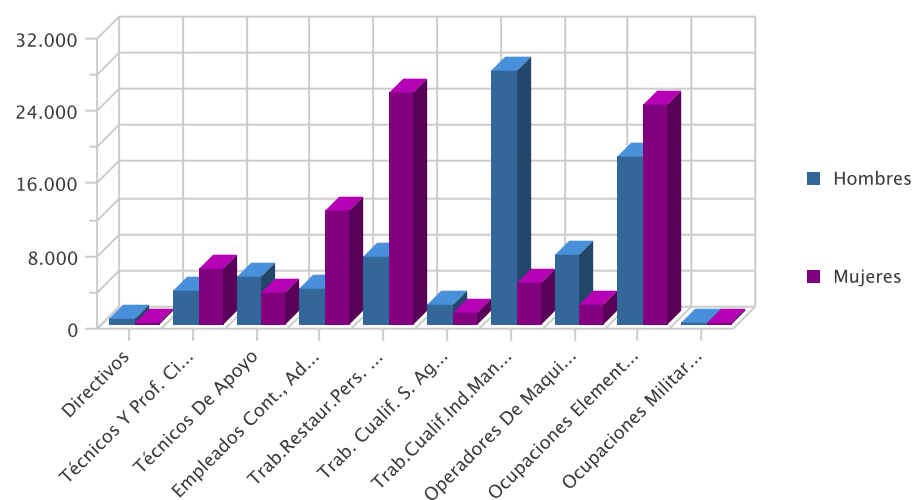
Paro por sector económico



PARO POR GRUPO DE OCUPACIÓN DEMANDADA Y SEXO

Ocupación	Parados	% s/total	Hombres	% s/total	Mujeres	% s/total
Directivos	740	0,47	558	0,72	182	0,23
Técnicos Y Prof. Científ.	9.789	6,18	3.674	4,72	6.115	7,61
Técnicos De Apoyo	8.839	5,58	5.293	6,80	3.546	4,41
Empleados Cont., Administ. Y Otros	16.652	10,52	4.058	5,21	12.594	15,66
Trab.Restaur.Pers. Y Comerc.	33.233	21,00	7.581	9,73	25.652	31,91
Trab. Cualif. S. Agric., Ganad., For.Y Pesq.	3.586	2,27	2.316	2,97	1.270	1,58
Trab.Cualif.Ind.Manuf.	32.623	20,61	28.004	35,95	4.619	5,75
Operadores De Maquinaria	10.014	6,33	7.791	10,00	2.223	2,76
Ocupaciones Elementales	42.722	26,99	18.543	23,81	24.179	30,07
Ocupaciones Militares	90	0,06	72	0,09	18	0,02
Total	158.288	100,00	77.890	100,00	80.398	100,00

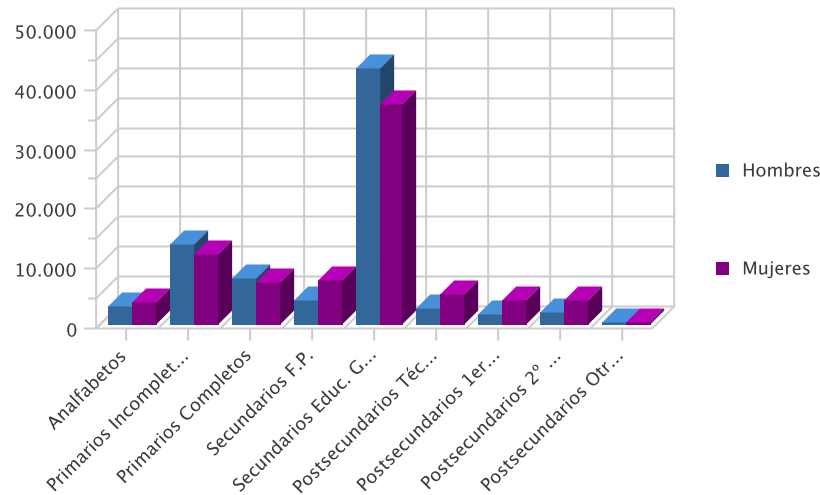
Paro por Gran Grupo de Ocupación



Paro por nivel formativo y sexo

Nivel	Parados	% s/total	Hombres	% s/total	Mujeres	% s/total
Analfabetos	6.850	4,33	3.160	4,06	3.690	4,59
Primarios Incompletos	25.371	16,03	13.461	17,28	11.910	14,81
Primarios Completos	14.614	9,23	7.578	9,73	7.036	8,75
Secundarios F.P.	11.661	7,37	4.131	5,30	7.530	9,37
Secundarios Educ. General	79.801	50,42	42.853	55,02	36.948	45,96
Postsecundarios Téc. Prof. Super.	7.674	4,85	2.789	3,58	4.885	6,08
Postsecundarios 1er Ciclo	5.982	3,78	1.820	2,34	4.162	5,18
Postsecundarios 2º Y 3er Ciclo	5.878	3,71	1.943	2,49	3.935	4,89
Postsecundarios Otros	457	0,29	155	0,20	302	0,38
Total general	158.288	100,00	77.890	100,00	80.398	100,00

Paro por nivel de estudios



PARO POR MUNICIPIOS Y SEXO

Municipio	Parados	% s/total	Hombres	% s/total	Mujeres	% s/total
Abanilla	630	0,40	344	0,44	286	0,36
Abaran	1.124	0,71	556	0,71	568	0,71
Aguilas	3.382	2,14	1.749	2,25	1.633	2,03
Albudeite	203	0,13	116	0,15	87	0,11
Alcantarilla	5.667	3,58	2.704	3,47	2.963	3,69
Alcazares, Los	1.666	1,05	839	1,08	827	1,03
Aledo	58	0,04	31	0,04	27	0,03
Alguazas	1.222	0,77	593	0,76	629	0,78
Alhama De Murcia	2.282	1,44	991	1,27	1.291	1,61
Archena	1.921	1,21	904	1,16	1.017	1,26
Beniel	979	0,62	565	0,73	414	0,51
Blanca	662	0,42	334	0,43	328	0,41
Bullas	1.726	1,09	838	1,08	888	1,10
Calasparra	1.352	0,85	698	0,90	654	0,81
Campos Del Rio	268	0,17	149	0,19	119	0,15
Caravaca De La Cruz	2.829	1,79	1.253	1,61	1.576	1,96
Cartagena	23.840	15,06	11.699	15,02	12.141	15,10
Cehegin	2.239	1,41	1.056	1,36	1.183	1,47
Ceuti	1.267	0,80	615	0,79	652	0,81
Cieza	3.990	2,52	2.057	2,64	1.933	2,40
Fortuna	1.332	0,84	688	0,88	644	0,80
Fuente Alamo De Murcia	1.306	0,83	675	0,87	631	0,78
Jumilla	3.293	2,08	1.654	2,12	1.639	2,04
Librilla	590	0,37	246	0,32	344	0,43
Lorca	7.818	4,94	3.698	4,75	4.120	5,12
Lorqui	780	0,49	356	0,46	424	0,53
Mazarron	2.989	1,89	1.541	1,98	1.448	1,80
Molina De Segura	7.402	4,68	3.368	4,32	4.034	5,02
Moratalla	1.195	0,75	527	0,68	668	0,83
Mula	2.101	1,33	1.108	1,42	993	1,24
Murcia	45.650	28,84	23.027	29,56	22.623	28,14
Ojos	82	0,05	53	0,07	29	0,04
Pliego	455	0,29	236	0,30	219	0,27
Puerto Lumbreras	1.092	0,69	517	0,66	575	0,72
Ricote	167	0,11	69	0,09	98	0,12
San Javier	3.291	2,08	1.653	2,12	1.638	2,04
San Pedro Del Pinatar	2.808	1,77	1.365	1,75	1.443	1,79
Santomera	1.504	0,95	763	0,98	741	0,92
Torre-Pacheco	3.523	2,23	1.846	2,37	1.677	2,09
Torres De Cotillas, Las	2.632	1,66	1.298	1,67	1.334	1,66

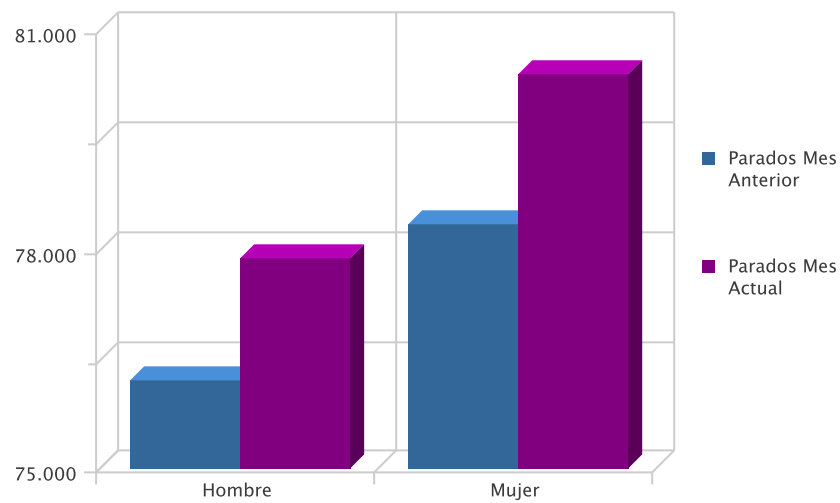
Municipio	Parados	% s/total	Hombres	% s/total	Mujeres	% s/total
Totana	2.474	1,56	1.272	1,63	1.202	1,50
Ulea	104	0,07	49	0,06	55	0,07
Union, La	3.303	2,09	1.583	2,03	1.720	2,14
Villanueva Del Rio Segura	307	0,19	150	0,19	157	0,20
Yecla	4.783	3,02	2.057	2,64	2.726	3,39
Total	158.288	100,00	77.890	100,00	80.398	100,00

EVOLUCIÓN INTERMENSUAL DEL PARO POR SEXO

Sexo	Parados Mes Anterior	Parados Mes Actual	Variación (%) *
Hombre	76.207	77.890	2,21
Mujer	78.344	80.398	2,62
Total	154.551	158.288	2,42

* Variación relativa del mes actual respecto al mes anterior

Evolución intermensual del paro por sexo

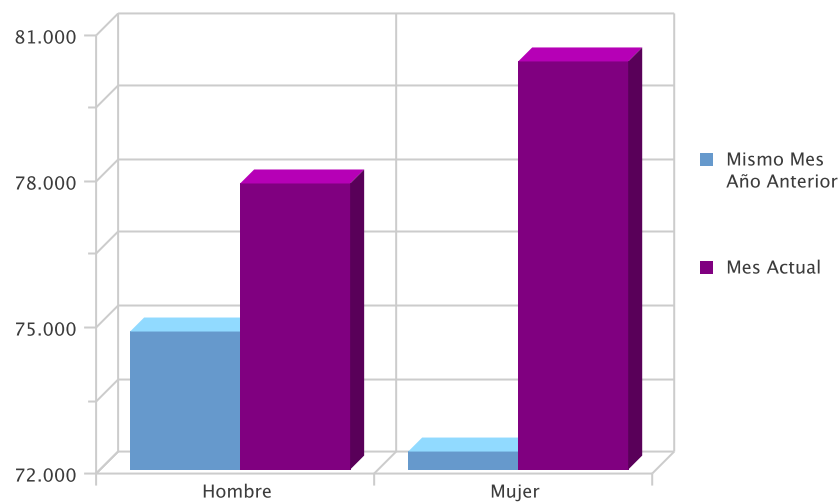


EVOLUCIÓN INTERANUAL DEL PARO POR SEXO

Sexo	Mismo Mes Año Anterior	Mes Actual	Variación (%) *
Hombre	74.830	77.890	4,09
Mujer	72.390	80.398	11,06
Total	147.220	158.288	7,52

* Variación relativa del mes actual respecto al mismo mes del año anterior

Evolución interanual del paro por sexo

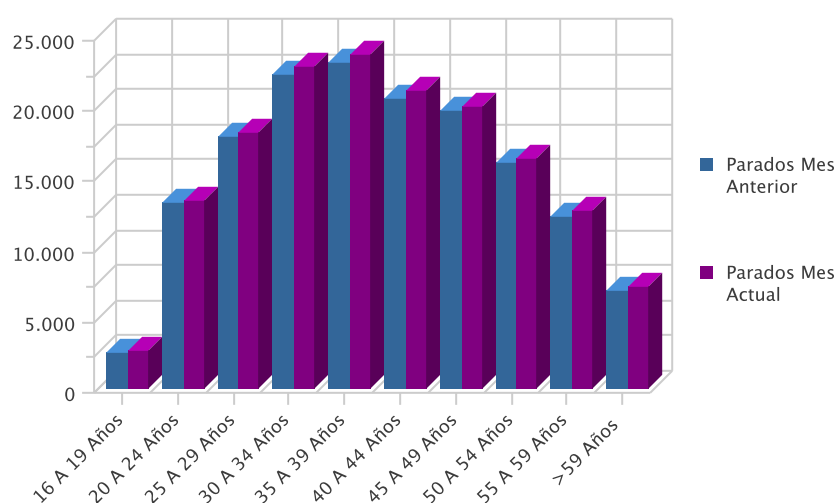


EVOLUCIÓN INTERMENSUAL DEL PARO POR EDAD

Edad	Parados Mes Anterior	Parados Mes Actual	Variación (%) *
16 A 19 Años	2.534	2.738	8,05
20 A 24 Años	13.169	13.298	0,98
25 A 29 Años	17.830	18.242	2,31
30 A 34 Años	22.348	22.807	2,05
35 A 39 Años	23.149	23.739	2,55
40 A 44 Años	20.541	21.149	2,96
45 A 49 Años	19.742	20.055	1,59
50 A 54 Años	16.069	16.405	2,09
55 A 59 Años	12.165	12.632	3,84
> 59 Años	7.004	7.223	3,13
Total general	154.551	158.288	2,42

* Variación relativa del mes actual respecto al mes anterior

Evolución intermensual del paro por edad

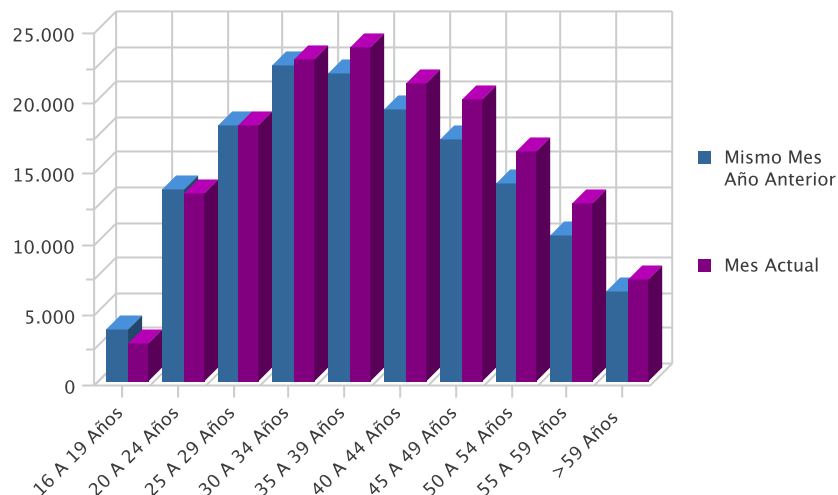


EVOLUCIÓN INTERANUAL DEL PARO POR EDAD

Edad	Mismo Mes Año Anterior	Mes Actual	Variación (%)
16 A 19 Años	3.676	2.738	-25,52
20 A 24 Años	13.655	13.298	-2,61
25 A 29 Años	18.136	18.242	0,58
30 A 34 Años	22.391	22.807	1,86
35 A 39 Años	21.927	23.739	8,26
40 A 44 Años	19.304	21.149	9,56
45 A 49 Años	17.239	20.055	16,34
50 A 54 Años	14.089	16.405	16,44
55 A 59 Años	10.433	12.632	21,08
> 59 Años	6.370	7.223	13,39
Total	147.220	158.288	7,52

* Variación relativa del mes actual respecto al mismo mes del año anterior

Evolución interanual del paro por edad

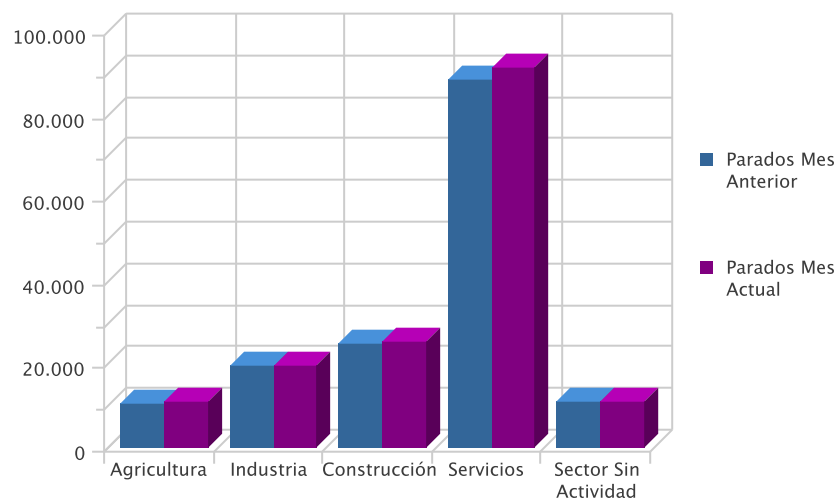


EVOLUCIÓN INTERMENSUAL DEL PARO POR SECTOR ECONÓMICO

Sector	Parados Mes Anterior	Parados Mes Actual	Variación (%) *
Agricultura	10.563	10.879	2,99
Industria	19.508	19.595	0,45
Construcción	25.148	25.363	0,85
Servicios	88.429	91.225	3,16
Sector Sin Actividad	10.903	11.226	2,96
Total	154.551	158.288	2,42

* Variación relativa del mes actual respecto al mes anterior

Evolución intermensual del paro por sector

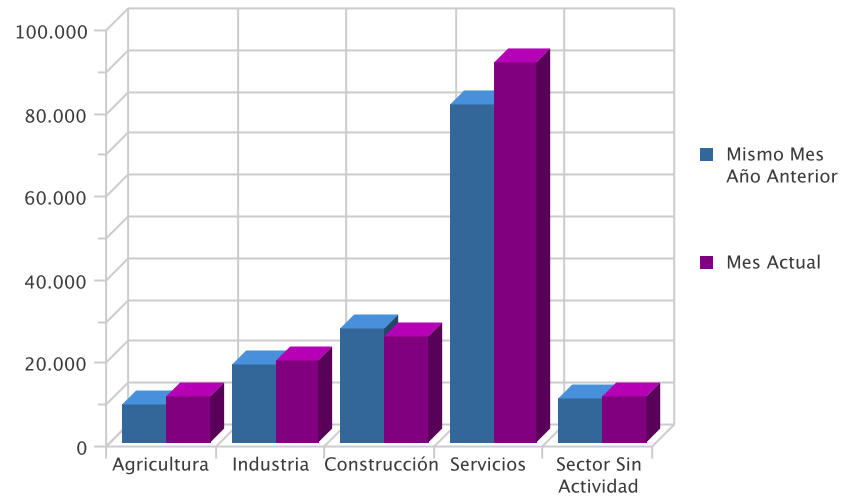


EVOLUCIÓN INTERANUAL DEL PARO POR SECTOR ECONÓMICO

Sector	Mismo Mes Año Anterior	Mes Actual	Variación (%)*
Agricultura	9.347	10.879	16,39
Industria	18.775	19.595	4,37
Construcción	27.416	25.363	-7,49
Servicios	81.266	91.225	12,25
Sector Sin Actividad	10.416	11.226	7,78
Total	147.220	158.288	7,52

* Variación relativa del mes actual respecto al mismo mes del año anterior

Evolución interanual del paro por sector

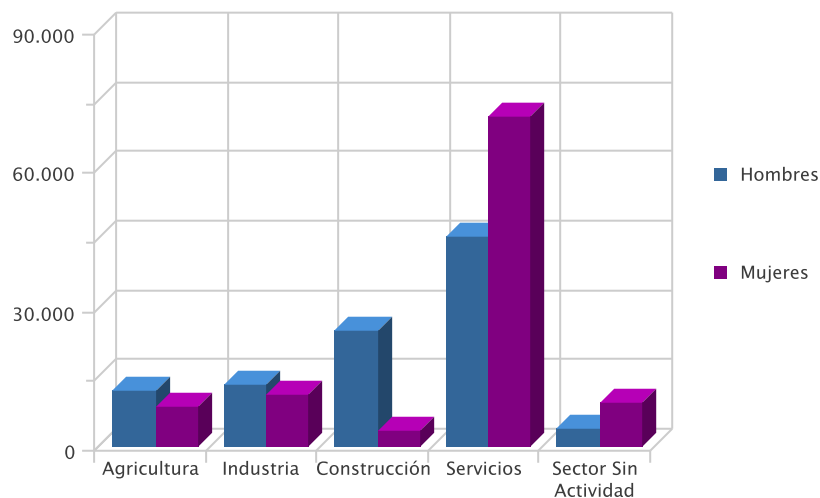


DEMANDAS

DEMANDANTES POR SECTOR ECONÓMICO Y SEXO

Sector	Total	% s/total	Hombres	% s/total	Mujeres	% s/total
Agricultura	20.529	10,05	12.034	12,01	8.495	8,17
Industria	24.466	11,98	13.421	13,39	11.045	10,62
Construcción	28.702	14,05	25.236	25,18	3.466	3,33
Servicios	117.167	57,36	45.643	45,54	71.524	68,76
Sector Sin Actividad	13.387	6,55	3.896	3,89	9.491	9,12
Total	204.251	100,00	100.230	100,00	104.021	100,00

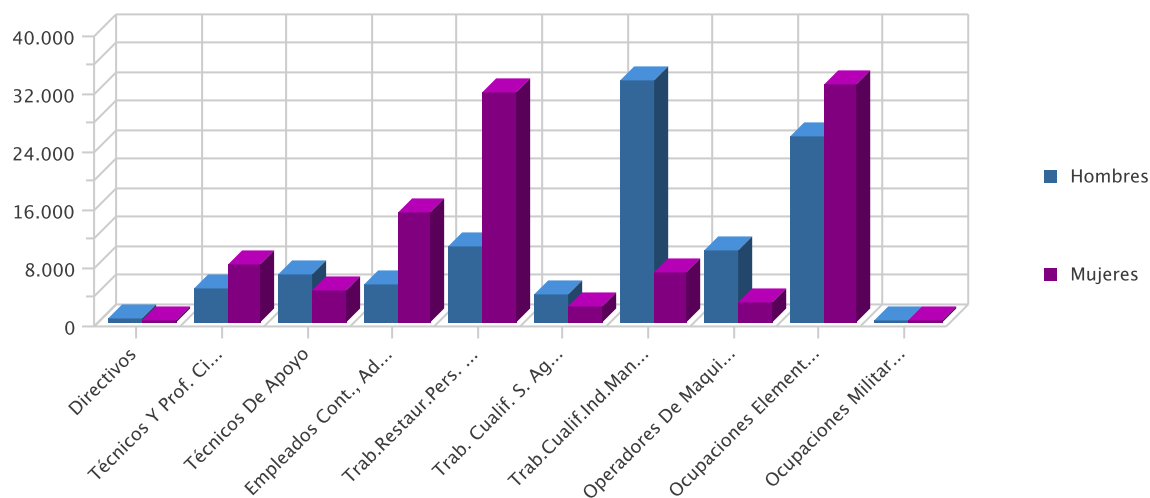
Demandantes por sector económico



DEMANDANTES POR GRUPO DE OCUPACIÓN Y SEXO

Ocupación	Demandas	% s/total	Hombres	% s/total	Mujeres	% s/total
Directivos	889	0,44	684	0,68	205	0,20
Técnicos Y Prof. Científ.	12.772	6,25	4.732	4,72	8.040	7,73
Técnicos De Apoyo	10.864	5,32	6.547	6,53	4.317	4,15
Empleados Cont., Administ. Y Otros	20.287	9,93	5.151	5,14	15.136	14,55
Trab.Restaur.Pers. Y Comerc.	41.964	20,55	10.364	10,34	31.600	30,38
Trab. Cualif. S. Agric., Ganad., For.Y Pesq.	6.154	3,01	3.933	3,92	2.221	2,14
Trab.Cualif.Ind.Manuf.	40.246	19,70	33.260	33,18	6.986	6,72
Operadores De Maquinaria	12.648	6,19	9.888	9,87	2.760	2,65
Ocupaciones Elementales	58.322	28,55	25.589	25,53	32.733	31,47
Ocupaciones Militares	105	0,05	82	0,08	23	0,02
Total	204.251	100,00	100.230	100,00	104.021	100,00

Demandantes por Gran Grupo de Ocupación



LAS DIEZ OCUPACIONES MÁS DEMANDADAS

Ocupación (8 dig)	Demandas	% s/total *
Personal De Limpieza O Limpiadores En General	49.050	6,53
Dependientes De Comercio, En General	39.754	5,29
Empleados Administrativos, En General	30.563	4,07
Peones De La Construcción De Edificios	22.576	3,01
Peones Agrícolas, En General	21.528	2,87
Peones De La Industria Manufacturera, En General	21.263	2,83
Camareros, En General	21.052	2,80
Albañiles	19.132	2,55
Mozos De Carga Y Descarga, Almacén Y/O Mercado De Abastos	17.423	2,32
Conductores De Furgonetas, Hasta 3,5 T.	13.303	1,77
Total	255.644	34,04

* Sobre el total de ocupaciones demandadas

LAS DIEZ OCUPACIONES MÁS DEMANDADAS: HOMBRES

Ocupación (8 dig)	Demandas	% s/total *
Peones De La Construcción De Edificios	21.955	6,00
Albañiles	18.489	5,05
Mozos De Carga Y Descarga, Almacén Y/O Mercado De Abastos	15.110	4,13
Peones Agrícolas, En General	13.912	3,80
Conductores De Furgonetas, Hasta 3,5 T.	12.604	3,44
Peones De La Industria Manufacturera, En General	11.794	3,22
Camareros, En General	9.347	2,55
Jardineros, En General	8.386	2,29
Personal De Limpieza O Limpiadores En General	7.822	2,14
Conductores De Camiones, En General	7.528	2,06
Total	126.947	34,68

* Sobre el total de ocupaciones demandadas por hombres

LAS DIEZ OCUPACIONES MÁS DEMANDADAS: MUJERES

Ocupación (8 dig)	Demandas	% s/total *
Personal De Limpieza O Limpiadores En General	41.228	10,71
Dependientes De Comercio, En General	33.562	8,72
Empleados Administrativos, En General	23.330	6,06
Camareros, En General	11.705	3,04
Cajeros De Comercio	10.949	2,84
Peones De La Industria Manufacturera, En General	9.469	2,46
Asistentes Domiciliarios	9.352	2,43
Peones De La Industria De La Alimentación, Bebidas Y Tabaco	9.328	2,42
Pinches De Cocina	9.118	2,37
Manipuladores De Frutas Y Hortalizas	7.795	2,02
Total	165.836	43,07

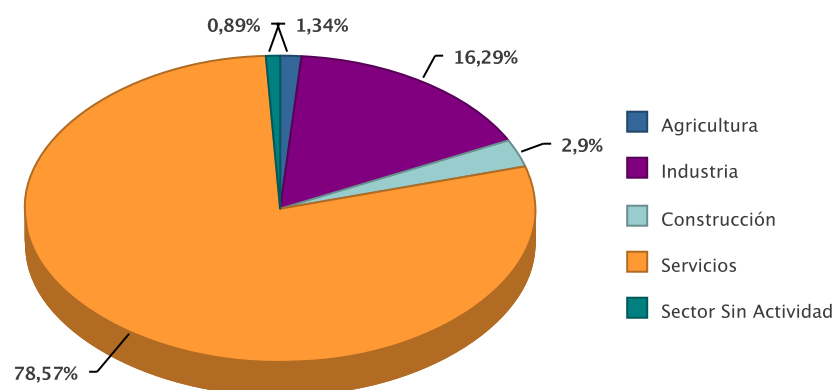
* Sobre el total de ocupaciones demandadas por mujeres

OFERTAS

PUESTOS OFERTADOS POR SECTOR ECONÓMICO

Sector	Ofertas	% s/total
Agricultura	6	1,34
Industria	73	16,29
Construcción	13	2,90
Servicios	352	78,57
Sector Sin Actividad	4	0,89
Total	448	100,00

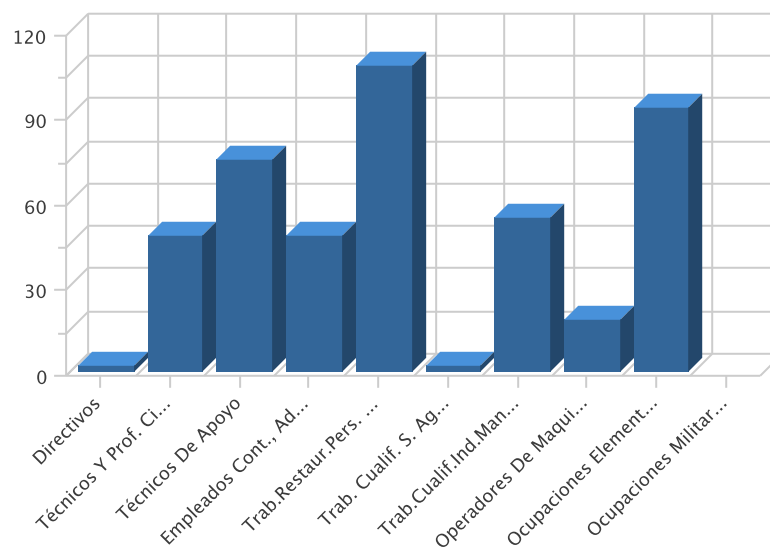
Puestos ofertados por sector económico



PUESTOS OFERTADOS POR GRUPO DE OCUPACIÓN

Ocupación	Ofertas	% s/total
Directivos	2	0,45
Técnicos Y Prof. Científ.	48	10,71
Técnicos De Apoyo	75	16,74
Empleados Cont., Administ. Y Otros	48	10,71
Trab.Restaur.Pers. Y Comerc.	108	24,11
Trab. Cualif. S. Agric., Ganad., For.Y Pesq.	2	0,45
Trab.Cualif.Ind.Manuf.	54	12,05
Operadores De Maquinaria	18	4,02
Ocupaciones Elementales	93	20,76
Ocupaciones Militares	0	0,00
Total	448	100,00

Puestos ofertados por gran grupo de ocupación



LAS DIEZ OCUPACIONES MÁS OFERTADAS

Ocupación (8 dig)	Ofertas	% *
Peones Agrícolas, En General	50	11,16
Agentes Comerciales	40	8,93
Empleados Administrativos, En General	23	5,13
Personal De Limpieza O Limpiadores En General	23	5,13
Camareros, En General	18	4,02
Soldadores Por Tig	15	3,35
Cocineros, En General	14	3,13
Esteticistas	11	2,46
Empleados Administrativos De Contabilidad, En General	9	2,01
Vendedores Técnicos, En General	8	1,79
Mecánicos De Mantenimiento Industrial	8	1,79
Peones De La Industria Manufacturera, En General	8	1,79
Total	227	50,67

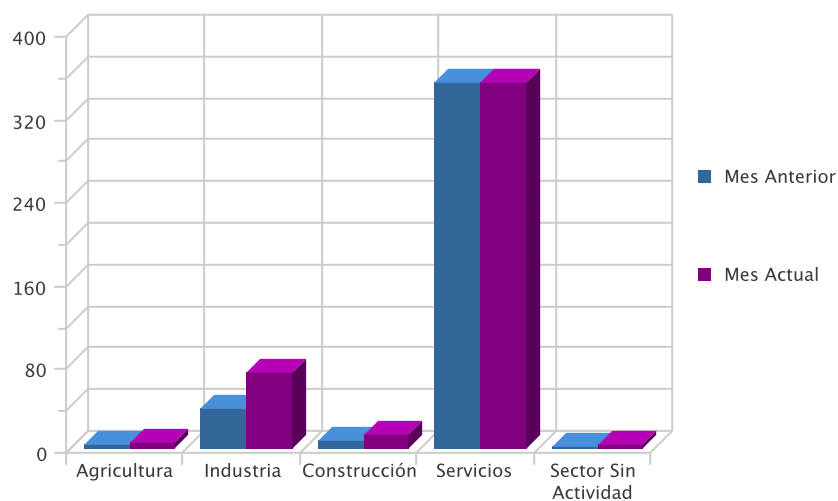
* Sobre el total de ofertas

EVOLUCIÓN INTERMENSUAL DE LOS PUESTOS OFERTADOS POR SECTOR ECONÓMICO

Sector	Mes Anterior	Mes Actual	Variación *
Agricultura	4	6	50,00
Industria	38	73	92,11
Construcción	8	13	62,50
Servicios	351	352	0,28
Sector Sin Actividad	1	4	300,00
Total	402	448	11,44

* Variación relativa del mes actual respecto al mes anterior

Evolución intermensual de los puestos ofertados por Sector

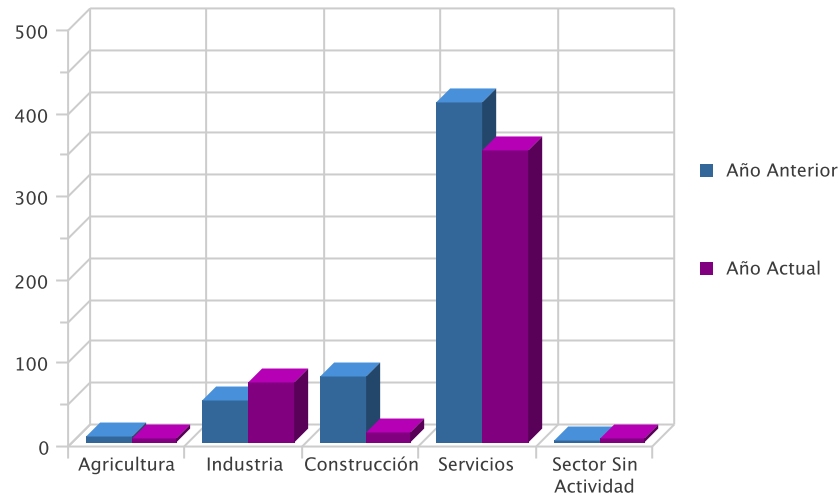


EVOLUCIÓN INTERANUAL DE LOS PUESTOS OFERTADOS POR SECTOR ECONÓMICO

Sector	Año Anterior	Año Actual	Variación *
Agricultura	8	6	-25,00
Industria	50	73	46,00
Construcción	79	13	-83,54
Servicios	408	352	-13,73
Sector Sin Actividad	2	4	100,00
Total	547	448	-18,10

* Variación relativa del mes actual respecto al mismo mes del año anterior

Evolución interanual de los puestos ofertados por Sector

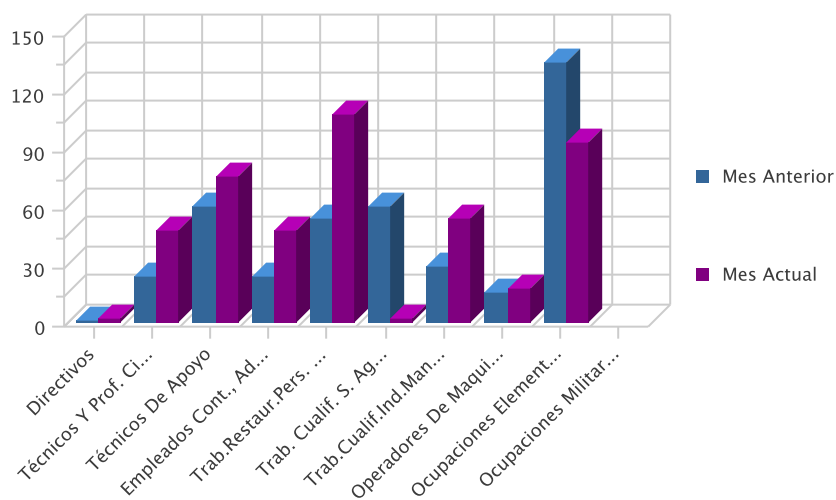


EVOLUCIÓN INTERMENSUAL DE LOS PUESTOS OFERTADOS POR GRUPO DE OCUPACIÓN

Ocupación	Mes Anterior	Mes Actual	Variación *
Directivos	1	2	100,00
Técnicos Y Prof. Científ.	24	48	100,00
Técnicos De Apoyo	60	75	25,00
Empleados Cont., Administ. Y Otros	24	48	100,00
Trab.Restaur.Pers. Y Comerc.	54	108	100,00
Trab. Cualif. S. Agric., Ganad., For.Y Pesq.	60	2	-96,67
Trab.Cualif.Ind.Manuf.	29	54	86,21
Operadores De Maquinaria	16	18	12,50
Ocupaciones Elementales	134	93	-30,60
Ocupaciones Militares	0	0	0,00
Total	402	448	11,44

* Variación relativa del mes actual respecto al mes anterior

Evolución intermensual de los puestos ofertados por Grupo de Ocupación

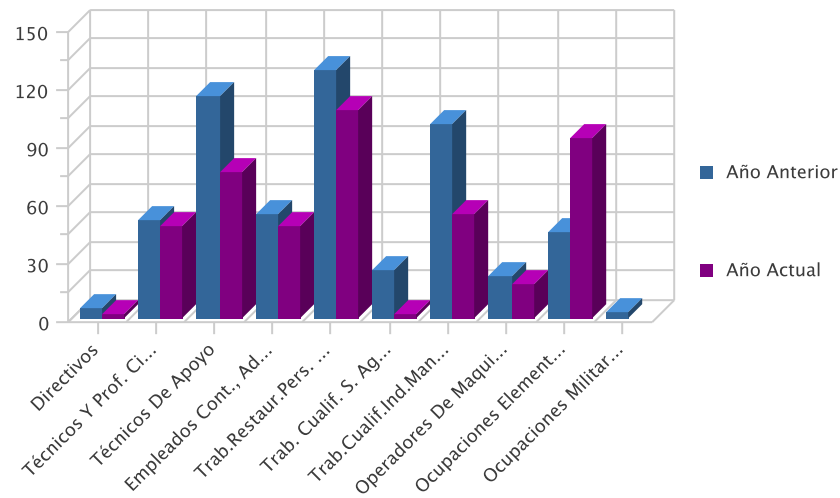


EVOLUCIÓN INTERANUAL DE LOS PUESTOS OFERTADOS POR GRUPO DE OCUPACIÓN

Ocupación	Año Anterior	Año Actual	Variación *
Directivos	5	2	-60,00
Técnicos Y Prof. Científ.	51	48	-5,88
Técnicos De Apoyo	115	75	-34,78
Empleados Cont., Administ. Y Otros	54	48	-11,11
Trab.Restaur.Pers. Y Comerc.	128	108	-15,63
Trab. Cualif. S. Agric., Ganad., For.Y Pesq.	25	2	-92,00
Trab.Cualif.Ind.Manuf.	100	54	-46,00
Operadores De Maquinaria	22	18	-18,18
Ocupaciones Elementales	44	93	111,36
Ocupaciones Militares	3	0	-100,00
Total	547	448	-18,10

* Variación relativa del mes actual respecto al mismo mes del año anterior

Evolución interanual de los puestos ofertados por Grupo de Ocupación

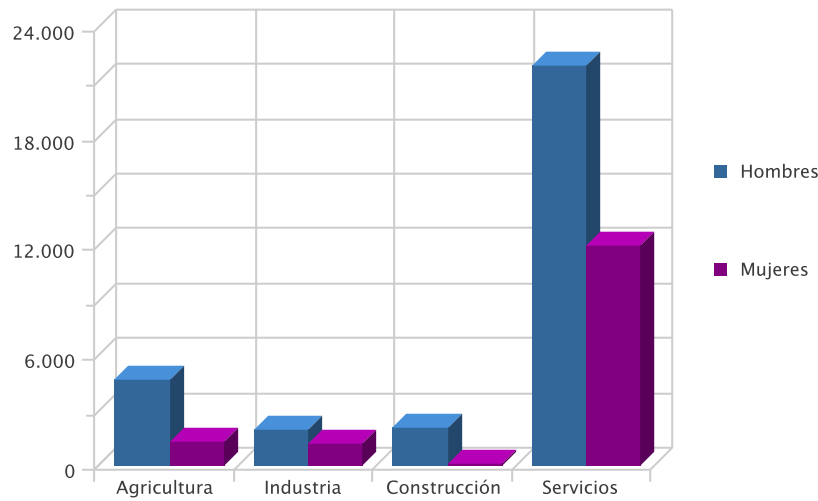


CONTRATOS

DISTRIBUCIÓN DE CONTRATOS POR SECTOR ECONÓMICO

Sector	Contratos	% s/total	Hombres	% s/total	Mujeres	% s/total
Agricultura	6.012	13,25	4.722	15,40	1.290	8,77
Industria	3.234	7,13	2.021	6,59	1.213	8,25
Construcción	2.163	4,77	2.053	6,70	110	0,75
Servicios	33.956	74,85	21.864	71,31	12.092	82,23
Total	45.365	100,00	30.660	100,00	14.705	100,00

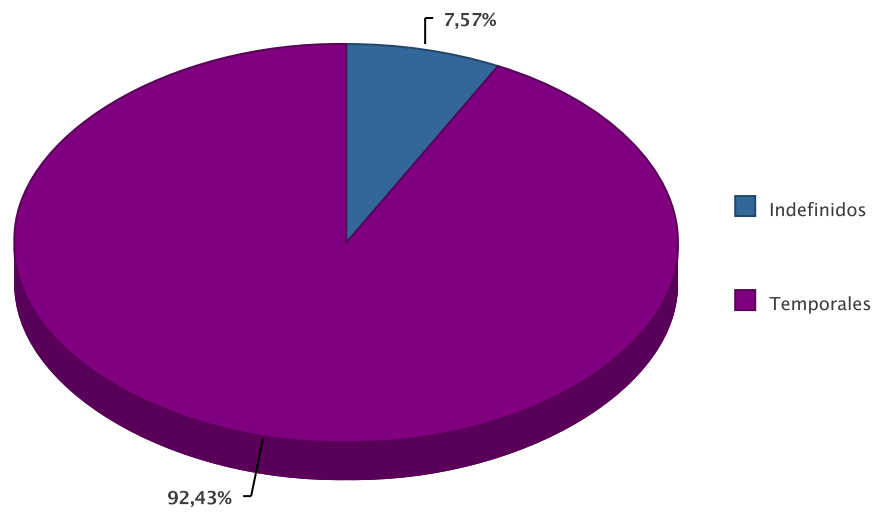
Contratos por sector económico

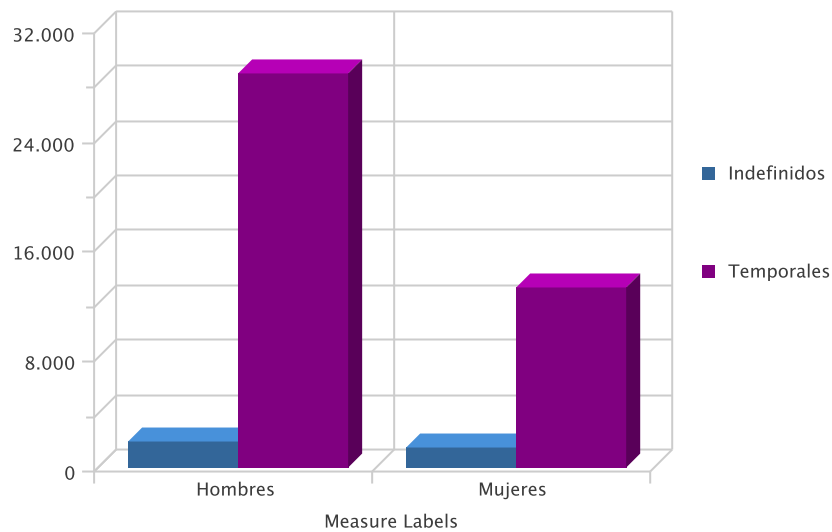


DISTRIBUCIÓN DE CONTRATOS POR MODALIDAD Y SEXO

Modalidad	Contratos	% s/total	Hombres	% s/total	Mujeres	% s/total
Indefinidos	3.435	7,57	1.944	6,34	1.491	10,14
Temporales	41.930	92,43	28.716	93,66	13.214	89,86
Total	45.365	100,00	30.660	100,00	14.705	100,00

Contratación por modalidad

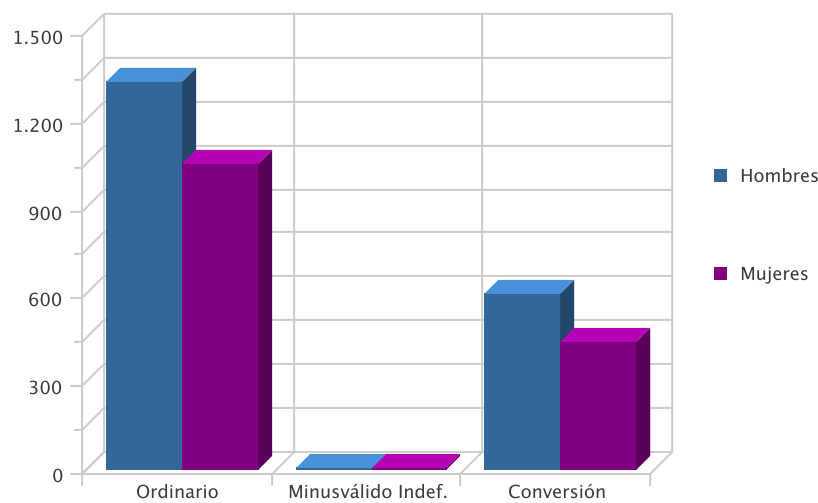




DISTRIBUCIÓN DE CONTRATOS INDEFINIDOS POR SEXO

Modalidad Indefinidos	Contratos	% s/total	Hombres	% s/total	Mujeres	% s/total
Ordinario	2.378	69,23	1.332	68,52	1046,00	70,15
Minusválido Indef.	16	0,47	6	0,31	10,00	0,67
Conversión	1.041	30,31	606	31,17	435,00	29,18
Total	3.435	100,00	1.944	100,00	1491,00	100,00

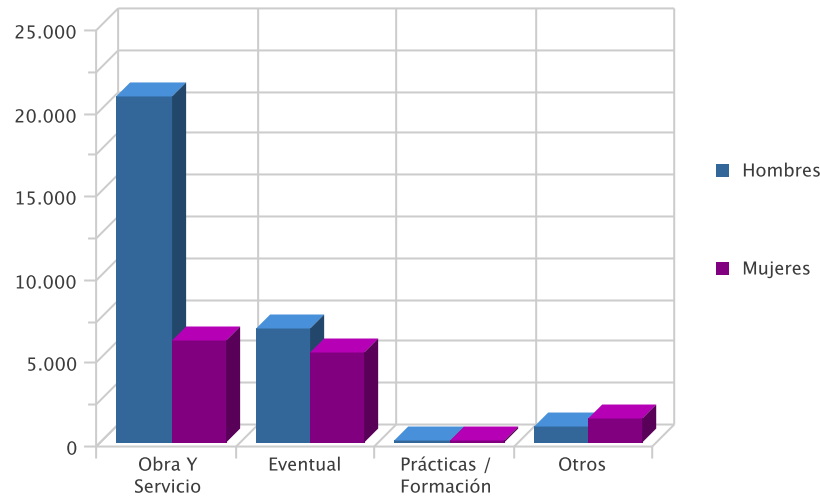
Contratos indefinidos



DISTRIBUCIÓN DE CONTRATOS TEMPORALES POR SEXO

Modalidad Temporales	Contratos	% s/total	Hombres	% s/total	Mujeres	% s/total
Obra Y Servicio	26.971	64,32	20.817	72,49	6.154	46,57
Eventual	12.313	29,37	6.846	23,84	5.467	41,37
Prácticas / Formación	271	0,65	133	0,46	138	1,04
Otros	2.375	5,66	920	3,20	1.455	11,01
Total	41.930	100,00	28.716	100,00	13.214	100,00

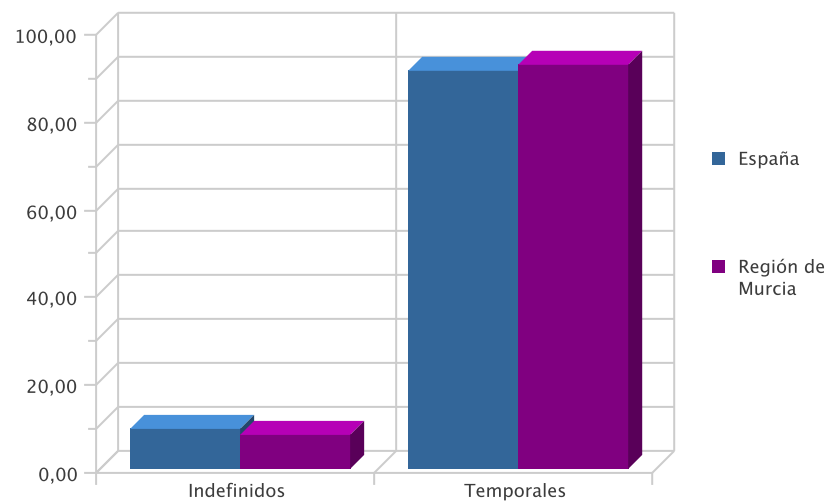
Contratos temporales



DISTRIBUCIÓN COMPARATIVA DE LA CONTRATACIÓN POR MODALIDAD

Modalidad	Contratos España	% s/total	Contratos Murcia	% s/total
Indefinidos	100.609	9,13	3.435	7,57
Temporales	1.001.210	90,87	41.930	92,43
Total	1.101.819	100,00	45.365	100,00

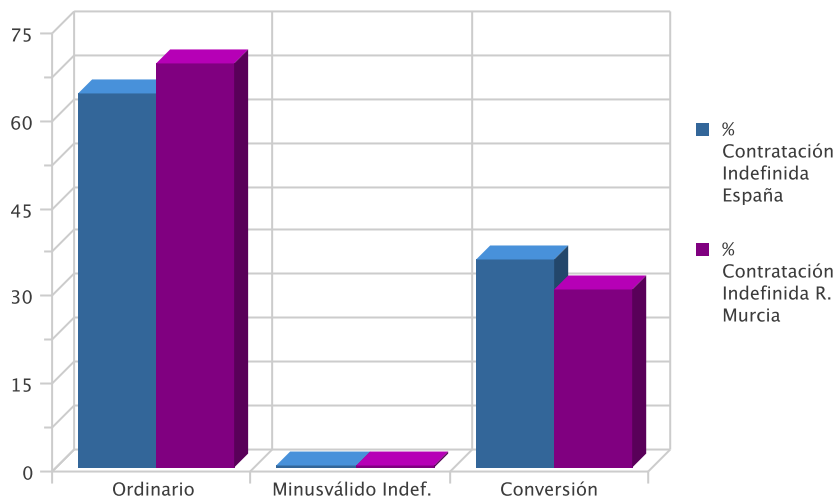
Distribución porcentual comparativa de la contratación por modalidad



DISTRIBUCIÓN COMPARATIVA DE LA CONTRATACIÓN INDEFINIDA

Modalidad Indefinidos	Contratos España	% s/total	Contratos Murcia	% s/total
Ordinario	64.450	64,06	2.378	69,23
Minusválido Indef.	452	0,45	16	0,47
Conversión	35.707	35,49	1.041	30,31
Total	100.609	100,00	3.435	100,00

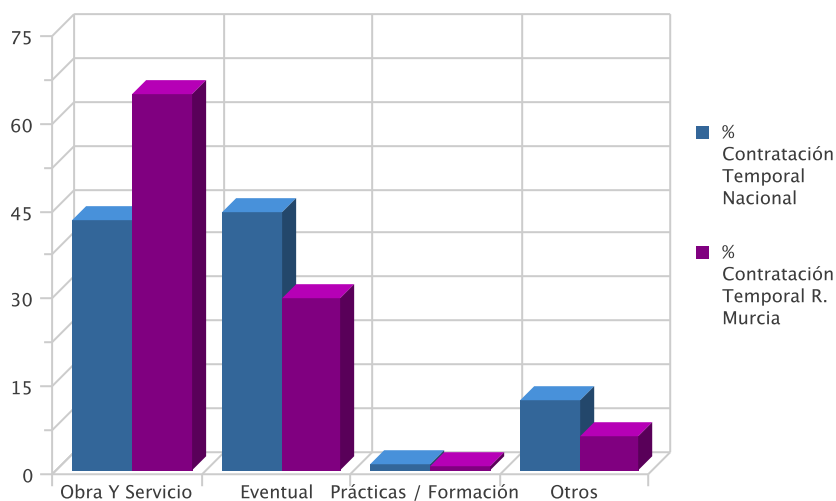
Distribución porcentual comparativa de la contratación indefinida



DISTRIBUCIÓN COMPARATIVA DE CONTRATOS TEMPORALES

Modalidad Temporal	Contratos España	% s/total	Contratos Murcia	% s/total
Obra Y Servicio	429.269	42,88	26.971	64,32
Eventual	442.623	44,21	12.313	29,37
Prácticas / Formación	9.959	0,99	271	0,65
Otros	119.359	11,92	2.375	5,66
Total	1.001.210	100,00	41.930	100,00

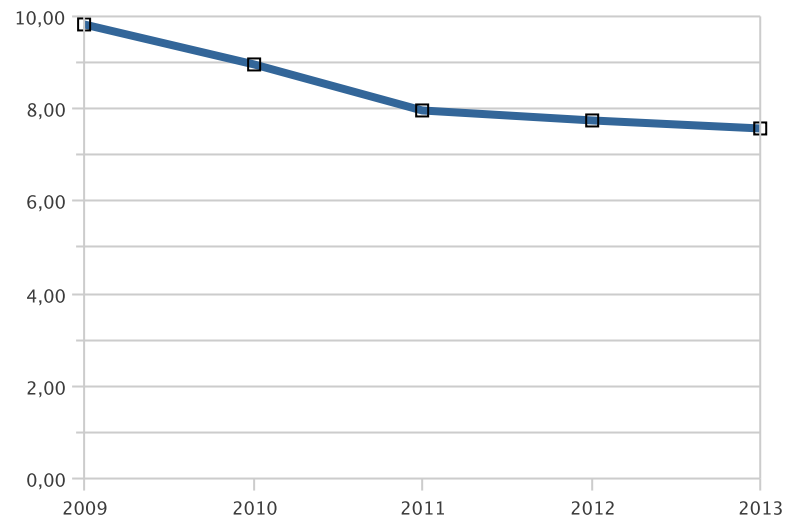
Distribución porcentual comparativa de la contratación temporal



EVOLUCIÓN DE LA CONTRATACIÓN INDEFINIDA EN VARIOS AÑOS

	ENERO				
	2009	2010	2011	2012	2013
Num Contratos	4.066	3.059	3.221	2.842	3.435
% sobre Total de Contratos	9,84	8,97	7,95	7,75	7,57

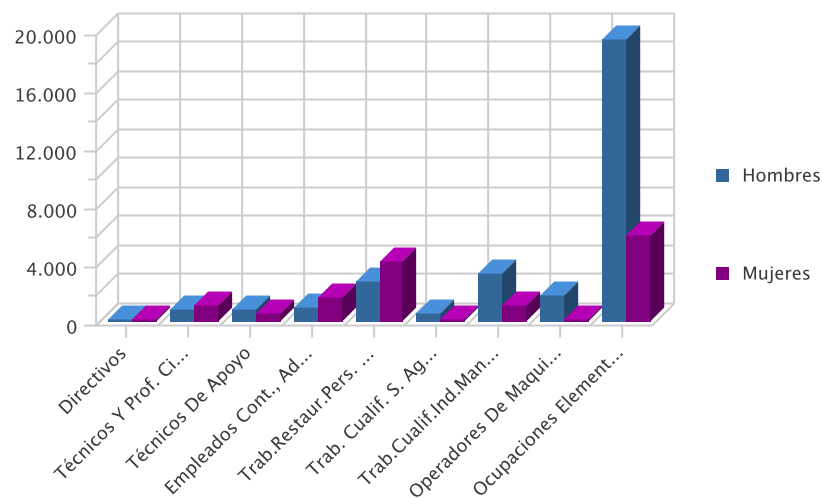
Evolución interanual del porcentaje de contratación indefinida en los últimos cinco años



DISTRIBUCIÓN DE LA CONTRATACIÓN POR GRUPO DE OCUPACIÓN

Ocupación	Total	% s/total	Hombres	% s/total	Mujeres	% s/total
Directivos	72	0,16	58	0,19	14	0,10
Técnicos Y Prof. Científ.	1.852	4,08	775	2,53	1.077	7,32
Técnicos De Apoyo	1.401	3,09	857	2,80	544	3,70
Empleados Cont., Administ. Y Otros	2.609	5,75	1.002	3,27	1.607	10,93
Trab.Restaur.Pers. Y Comerc.	6.886	15,18	2.807	9,16	4.079	27,74
Trab. Cualif. S. Agric., Ganad., For.Y Pesq.	709	1,56	589	1,92	120	0,82
Trab.Cualif.Ind.Manuf.	4.371	9,64	3.260	10,63	1.111	7,56
Operadores De Maquinaria	2.032	4,48	1.826	5,96	206	1,40
Ocupaciones Elementales	25.433	56,06	19.486	63,56	5.947	40,44
Total	45.365	100,00	30.660	100,00	14.705	100,00

Contratos por grupo de ocupación



LAS DIEZ OCUPACIONES MÁS CONTRATADAS

Ocupación (4 dig.)	Contratos	% s/total *
Peones Agrícolas (Excepto En Huertas, Invernaderos, Viveros Y Jardines)	14.128	31,14
Peones Agrícolas En Huertas, Invernaderos, Viveros Y Jardines	6.209	13,69
Camareros Asalariados	3.046	6,71
Vendedores En Tiendas Y Almacenes	1.651	3,64
Peones De Las Industrias Manufactureras	1.335	2,94
Empleados De Servicios De Correos (Excepto Empleados De Mostrador)	1.125	2,48
Trabajadores Conserveros De Frutas Y Hortalizas Y Trabajadores De La Elaboración De Bebidas No Alcohólicas	1.092	2,41
Personal De Limpieza De Oficinas, Hoteles Y Otros Establecimientos Similares	957	2,11
Conductores Asalariados De Camiones	900	1,98
Albañiles	825	1,82
Total	31.268	68,93

* Sobre el total de contratos

LAS DIEZ OCUPACIONES MÁS CONTRATADAS (HOMBRES)

Ocupación (4 dig.)	Contratos	% *
Peones Agrícolas (Excepto En Huertas, Invernaderos, Viveros Y Jardines)	11.541	37,64
Peones Agrícolas En Huertas, Invernaderos, Viveros Y Jardines	5.192	16,93
Camareros Asalariados	1.565	5,10
Conductores Asalariados De Camiones	868	2,83
Peones De Las Industrias Manufactureras	834	2,72
Albañiles	821	2,68
Empleados De Servicios De Correos (Excepto Empleados De Mostrador)	491	1,60
Peones Del Transporte De Mercancías Y Descargadores	439	1,43
Vendedores En Tiendas Y Almacenes	419	1,37
Peones Agropecuarios	413	1,35
Total	22.583	73,66

* Sobre el total de contratos para hombres

LAS DIEZ OCUPACIONES MÁS CONTRATADAS (MUJERES)

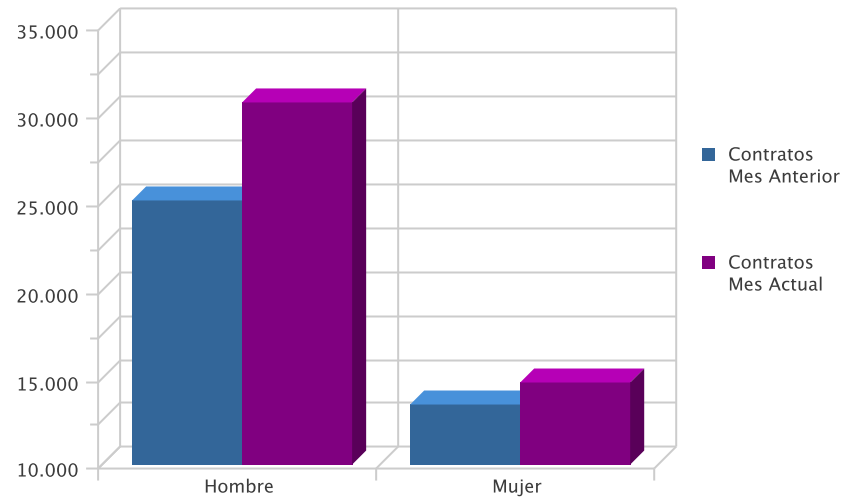
Ocupación (4 dig.)	Contratos	% *
Peones Agrícolas (Excepto En Huertas, Invernaderos, Viveros Y Jardines)	2.587	17,59
Camareros Asalariados	1.481	10,07
Vendedores En Tiendas Y Almacenes	1.232	8,38
Peones Agrícolas En Huertas, Invernaderos, Viveros Y Jardines	1.017	6,92
Personal De Limpieza De Oficinas, Hoteles Y Otros Establecimientos Similares	812	5,52
Trabajadores Conserveros De Frutas Y Hortalizas Y Trabajadores De La Elaboración De Bebidas No Alcohólicas	712	4,84
Empleados De Servicios De Correos (Excepto Empleados De Mostrador)	634	4,31
Peones De Las Industrias Manufactureras	501	3,41
Empleados Domésticos	470	3,20
Empleados Administrativos Con Tareas De Atención Al Público No Clasificados Bajo Otros Epígrafes	375	2,55
Total	9.821	66,79

* Sobre el total de contratos para mujeres

EVOLUCIÓN INTERMENSUAL DE LA CONTRATACIÓN POR SEXO

Sexo	Contratos Mes Anterior	Contratos Mes Actual	Variación (%)
Hombre	25.139	30.660	21,96
Mujer	13.476	14.705	9,12
Total	38.615	45.365	17,48

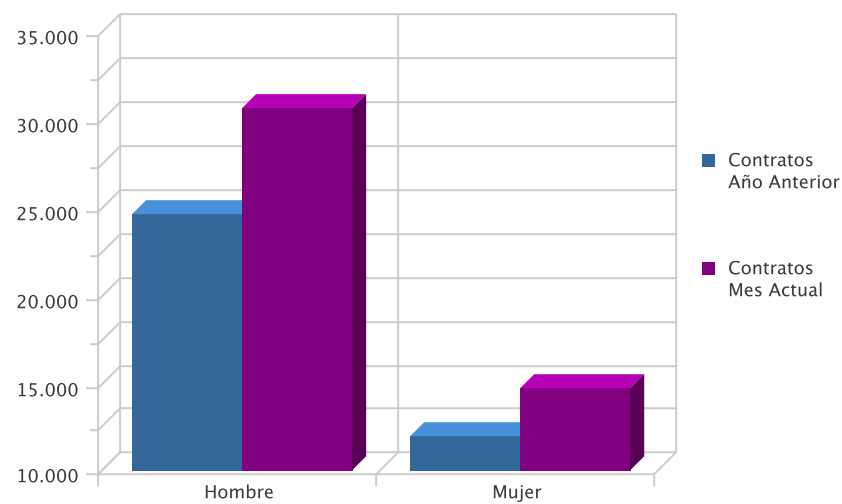
Evolución intermensual de la contratación por sexo



EVOLUCIÓN INTERANUAL DE LA CONTRATACIÓN POR SEXO

Sexo	Contratos Año Anterior	Contratos Mes Actual	Variación (%)
Hombre	24.681	30.660	24,23
Mujer	11.972	14.705	22,83
Total	36.653	45.365	23,77

Evolución interanual de la contratación por sexo

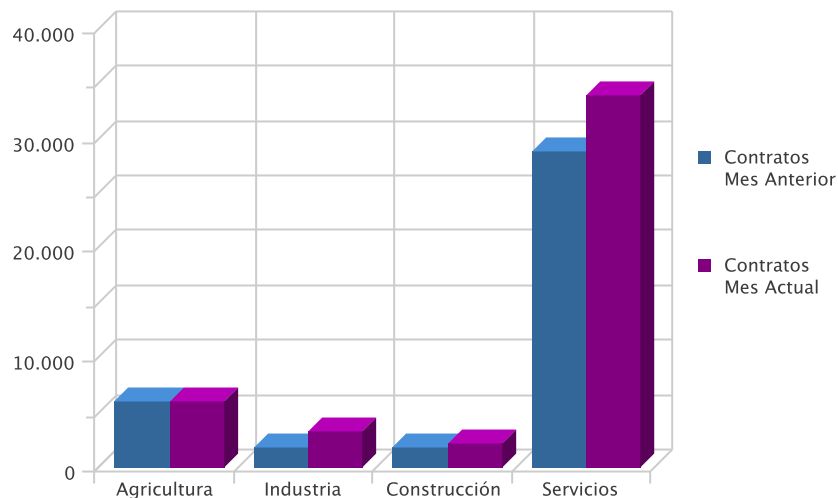


EVOLUCIÓN INTERMENSUAL DE LA CONTRATACIÓN POR SECTOR ECONÓMICO

Sector	Contratos Mes Anterior	Contratos Mes Actual	Variación (%)*
Agricultura	6.030	6.012	-0,30
Industria	1.810	3.234	78,67
Construcción	1.842	2.163	17,43
Servicios	28.933	33.956	17,36
Total	38.615	45.365	17,48

* Variación relativa del mes actual respecto al mes anterior

Evolución intermensual de la contratación por sexo

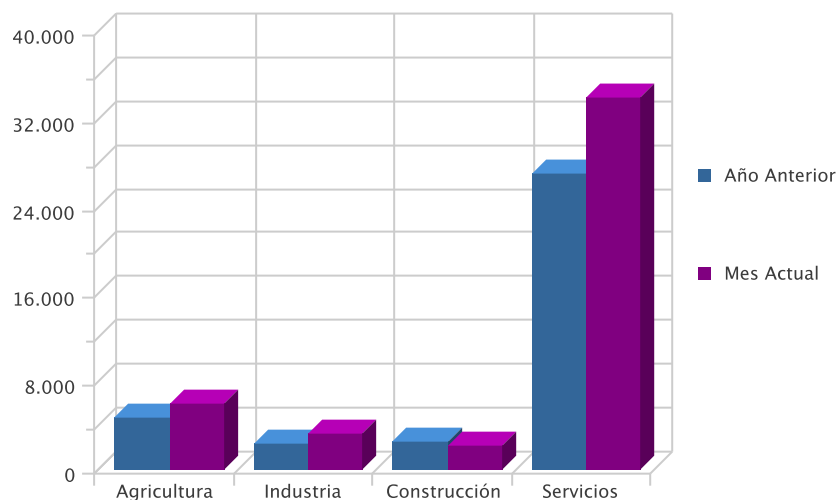


EVOLUCIÓN INTERANUAL DE LA CONTRATACIÓN POR SECTOR ECONÓMICO

Sector	Año Anterior	Mes Actual	Variación (%)*
Agricultura	4.673	6.012	28,65
Industria	2.393	3.234	35,14
Construcción	2.591	2.163	-16,52
Servicios	26.996	33.956	25,78
Total	36.653	45.365	23,77

* Variación relativa del mes actual respecto al mismo mes del año anterior

Evolución interanual de la contratación por sector

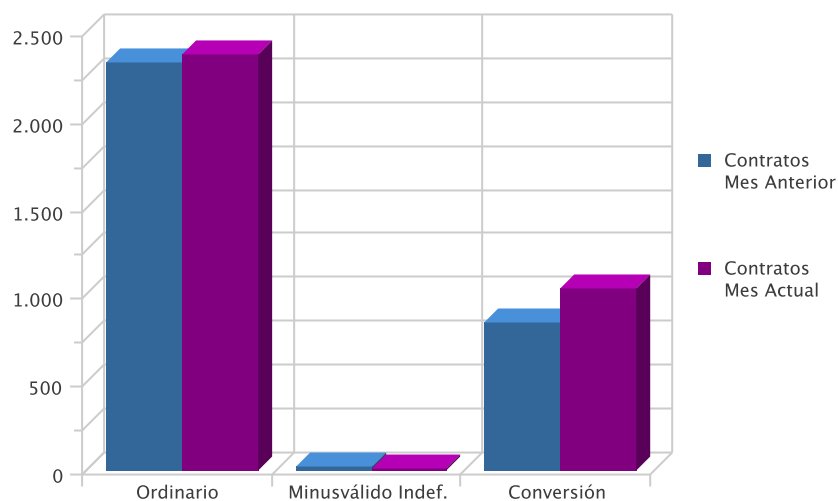


EVOLUCIÓN INTERMENSUAL DE LA CONTRATACIÓN INDEFINIDA

Modalidad Indefinida	Contratos Mes Anterior	Contratos Mes Actual	Variación (%) *
Ordinario	2.329	2.378	2,10
Minusválido Indef.	25	16	-36,00
Conversión	840	1.041	23,93
Total	3.194	3.435	7,55

* Variación relativa del mes actual respecto al mes anterior

Evolución intermensual de la contratación indefinida

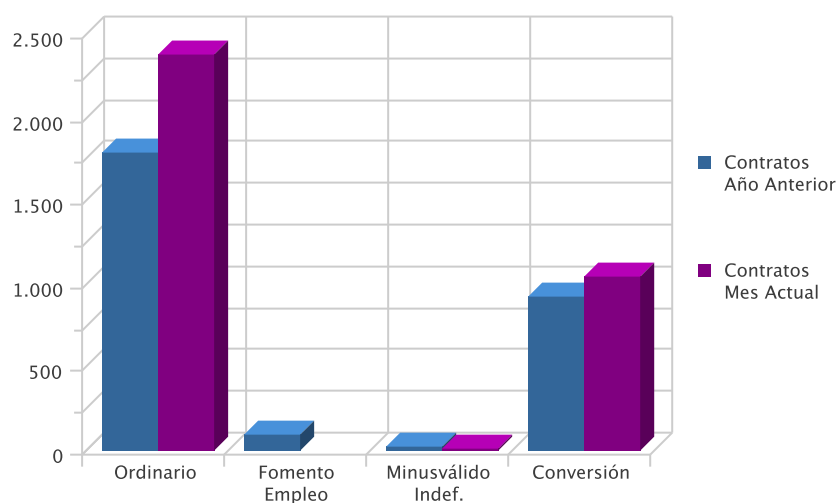


EVOLUCIÓN INTERANUAL DE LA CONTRATACIÓN INDEFINIDA

Modalidad Indefinida	Contratos Año Anterior	Contratos Mes Actual	Variación (%) *
Ordinario	1.793	2.378	32,63
Fomento Empleo	93	0	-100,00
Minusválido Indef.	28	16	-42,86
Conversión	928	1.041	12,18
Total	2.842	3.435	20,87

* Variación relativa del mes actual respecto al mismo mes del año anterior

Evolución interanual de la contratación indefinida

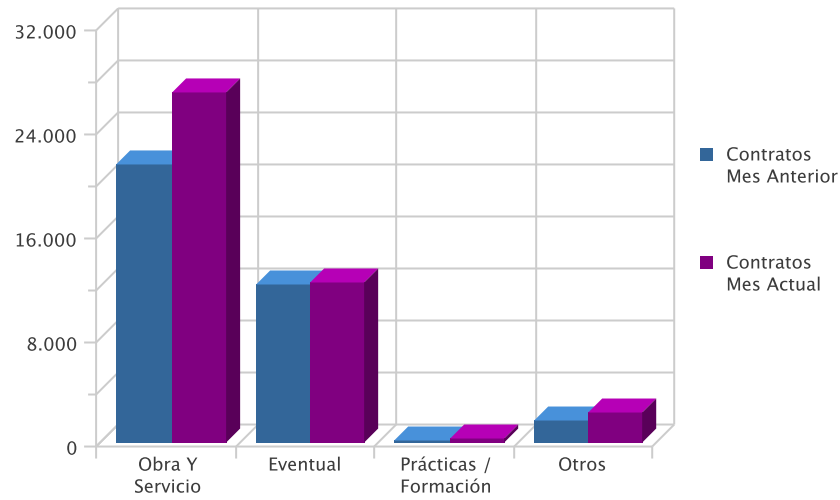


EVOLUCIÓN INTERMENSUAL DE LA CONTRATACIÓN TEMPORAL

Modalidad Temporales	Contratos Mes Anterior	Contratos Mes Actual	Variación (%) *
Obra Y Servicio	21.412	26.971	25,96
Eventual	12.157	12.313	1,28
Prácticas / Formación	198	271	36,87
Otros	1.654	2.375	43,59
Total	35.421	41.930	18,38

* Variación relativa del mes actual respecto al mes anterior

Evolución intermensual de la contratación temporal

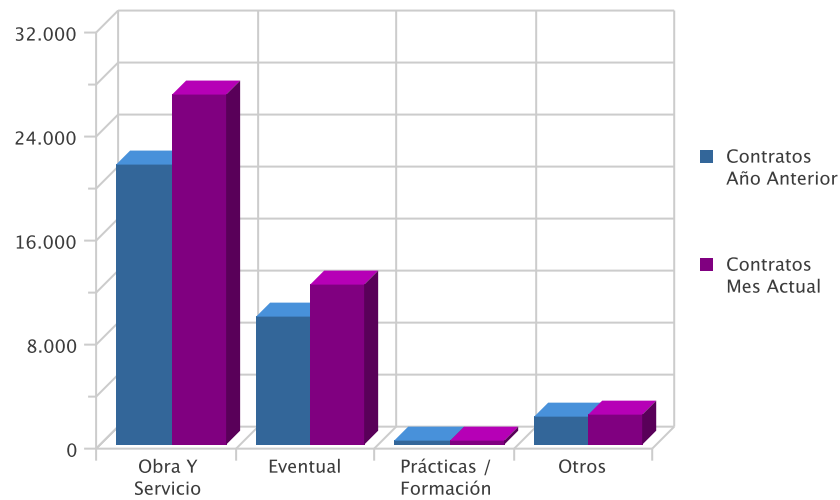


EVOLUCIÓN INTERANUAL DE LA CONTRATACIÓN TEMPORAL

Modalidad Temporales	Contratos Año Anterior	Contratos Mes Actual	Variación (%)*
Obra Y Servicio	21.521	26.971	25,32
Eventual	9.895	12.313	24,44
Prácticas / Formación	267	271	1,50
Otros	2.128	2.375	11,61
Total	33.811	41.930	24,01

* Variación relativa del mes actual respecto al mismo mes del año anterior

Evolución interanual de la contratación temporal

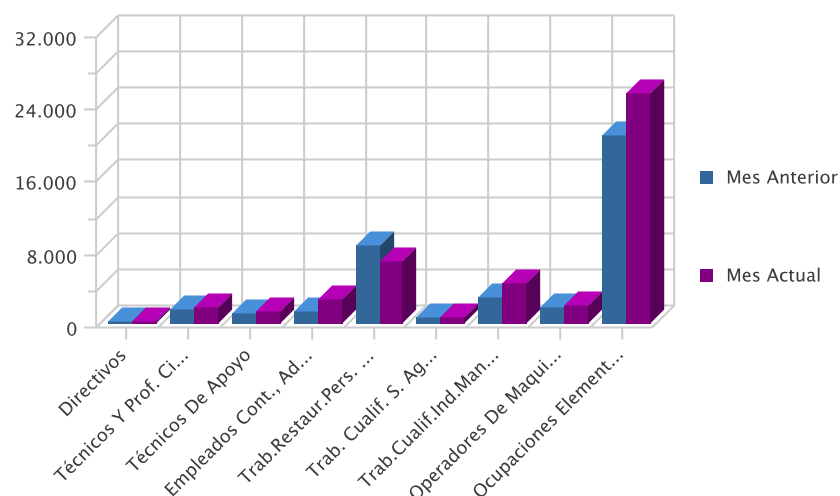


EVOLUCION INTERMENSUAL DE LA CONTRATACIÓN POR GRUPO DE OCUPACIÓN

Ocupación	Mes Anterior	Mes Actual	Variación (%)*
Directivos	43	72	67,44
Técnicos Y Prof. Científ.	1.505	1.852	23,06
Técnicos De Apoyo	1.206	1.401	16,17
Empleados Cont., Administ. Y Otros	1.226	2.609	112,81
Trab.Restaur.Pers. Y Comerc.	8.562	6.886	-19,57
Trab. Cualif. S. Agric., Ganad., For.Y Pesq.	676	709	4,88
Trab.Cualif.Ind.Manuf.	2.780	4.371	57,23
Operadores De Maquinaria	1.850	2.032	9,84
Ocupaciones Elementales	20.767	25.433	22,47
Total	38.615	45.365	17,48

* Variación relativa del mes actual respecto al mes anterior

Evolución intermensual de la contratación por Gran Grupo de Ocupación

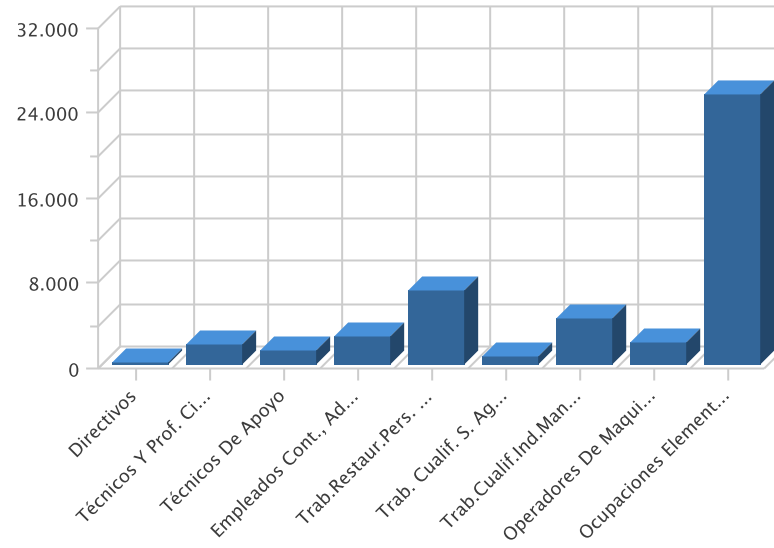


EVOLUCIÓN INTERANUAL DE LA CONTRATACIÓN POR GRUPO DE OCUPACIÓN

Ocupación	Año Anterior	Mes Actual	Variación (%)*
Directivos	76	72	-5,26
Técnicos Y Prof. Científ.	1.814	1.852	2,09
Técnicos De Apoyo	1.336	1.401	4,87
Empleados Cont., Administ. Y Otros	1.679	2.609	55,39
Trab.Restaur.Pers. Y Comerc.	6.138	6.886	12,19
Trab. Cualif. S. Agric., Ganad., For.Y Pesq.	582	709	21,82
Trab.Cualif.Ind.Manuf.	3.838	4.371	13,89
Operadores De Maquinaria	1.770	2.032	14,80
Ocupaciones Elementales	19.420	25.433	30,96
Total	36.653	45.365	23,77

* Variación relativa del mes actual respecto del mismo mes del año anterior

Evolución interanual de la contratación por Gran Grupo de Ocupación

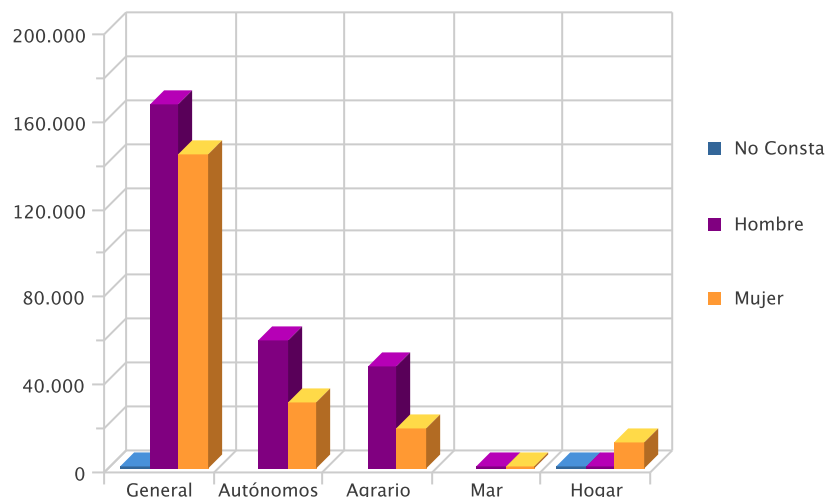


AFILIACIÓN

NÚMERO DE AFILIADOS A LA SEGURIDAD SOCIAL POR RÉGIMEN

Régimenes	Afiliados	% s/total	Hombre		Mujer		No Consta	
			Afiliados	% s/total	Afiliados	% s/total	Afiliados	% s/total
General	309.099	65,12	166.001	61,00	143.097	70,65	1	25,00
Autónomos	88.365	18,62	58.373	21,45	29.992	14,81		
Agrario	64.232	13,53	46.344	17,03	17.888	8,83		
Mar	1.003	0,21	976	0,36	27	0,01		
Hogar	11.958	2,52	427	0,16	11.528	5,69	3	75,00
Total	474.657	100,00	272.121	100,00	202.532	100,00	4	100,00

Afiliación por Régimen

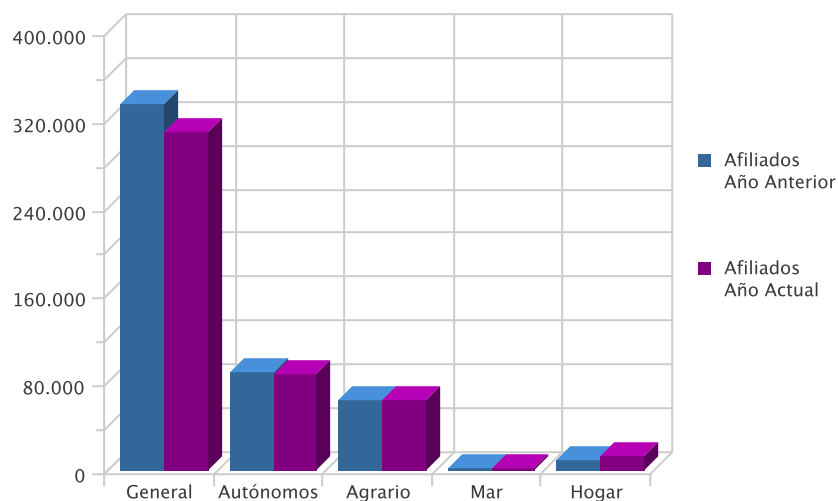


EVOLUCIÓN INTERANUAL DE LA AFILIACIÓN POR RÉGIMEN

Régimen	Afiliados Año Anterior	Afiliados Año Actual	Variación (%)*
General	333.462	309.099	-7,31
Autónomos	89.468	88.365	-1,23
Agrario	64.071	64.232	0,25
Mar	1.023	1.003	-1,96
Hogar	8.294	11.958	44,18
Total	496.318	474.657	-4,36

* Variación relativa del mes actual respecto al mismo mes del año anterior

Evolución Interanual de la Afiliación por regimen



NÚMERO DE AFILIADOS COMUNITARIOS POR PAÍS DE ORIGEN

Unión Europea	General	Autónomo	Agrario	Mar	Hogar	Total	% total UE
Alemania	271	143	8	0	6	428	3,45
Austria	12	7	0	0	0	19	0,15
Bulgaria	1.310	100	705	2	177	2.294	18,51
Bélgica	57	47	1	0	0	105	0,85
Checa, República	24	8	10	0	1	43	0,35
Chipre	0	1	0	0	0	1	0,01
Dinamarca	6	11	2	0	0	19	0,15
Eslovaquia	30	1	1	0	0	32	0,26
Eslovenia	8	1	1	0	0	10	0,08
Estonia	5	0	0	0	0	5	0,04
Finlandia	8	4	0	0	0	12	0,10
Francia	433	165	38	1	1	638	5,15
Grecia	14	1	2	0	0	17	0,14
Holanda (Países Bajos)	89	72	8	0	0	169	1,36
Hungría	38	8	3	0	0	49	0,40
Irlanda	48	30	2	0	0	80	0,65
Italia	466	176	7	1	6	656	5,29
Letonia	23	1	13	0	5	42	0,34
Lituania	261	24	111	0	25	421	3,40
Luxemburgo	0	0	0	0	1	1	0,01
Malta	0	2	4	0	0	6	0,05
Polonia	340	28	315	0	16	699	5,64
Portugal	531	49	42	0	5	627	5,06
Reino Unido	976	707	31	1	8	1.723	13,90
Rumania	2.002	303	1.666	1	262	4.234	34,16
Suecia	31	32	0	0	0	63	0,51
Total Unión Europea	6.983	1.921	2.970	6	513	12.393	100,00

NÚMERO DE AFILIADOS NO COMUNITARIOS POR PAÍS DE ORIGEN

Países no Unión Europea	General	Autónomo	Agrario	Mar	Hogar	Total	% no UE
Marruecos	4.544	787	21.426	73	561	27.391	42,33
Ecuador	3.913	314	10.460	1	1.012	15.700	24,26
Resto Países	3.133	609	1.974	64	782	6.562	10,14
Bolivia	1.343	139	2.500	0	1.956	5.938	9,18
Ucrania	1.168	99	236	1	1.116	2.620	4,05
China	777	1.048	5	0	10	1.840	2,84
Colombia	1.050	104	209	0	257	1.620	2,50
Argelia	236	39	571	0	12	858	1,33
Paraguay	274	38	191	1	243	747	1,15
Malí	137	2	587	0	3	729	1,13
India	125	35	544	0	3	707	1,09
Total Fuera Unión Europea	16.700	3.214	38.703	140	5.955	64.712	100,00