

---

# CIFRAS DE EMPLEO NOVIEMBRE 2013

---

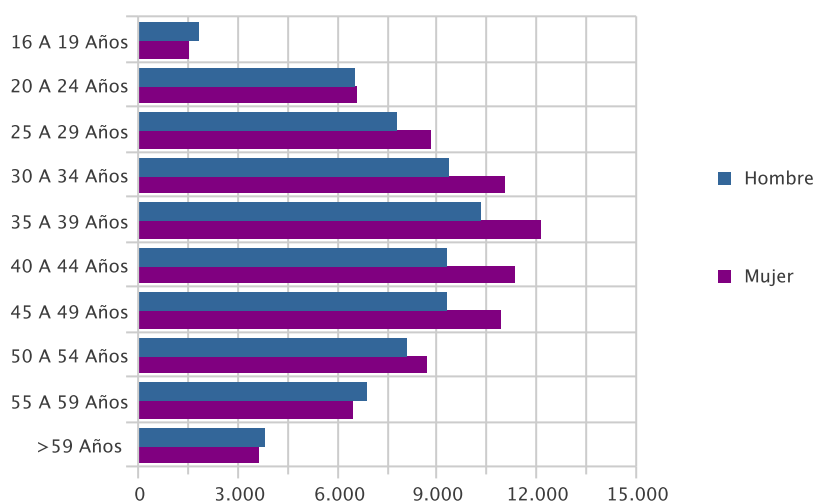
# PARO REGISTRADO

---

PARO POR EDAD Y SEXO

Edad	Parados	% s/total	Hombre		Mujer	
			Parados	% s/total	Parados	% s/total
16 A 19 Años	3.304	2,15	1.827	2,50	1.477	1,83
20 A 24 Años	13.034	8,47	6.491	8,89	6.543	8,09
25 A 29 Años	16.543	10,75	7.773	10,65	8.770	10,84
30 A 34 Años	20.381	13,24	9.327	12,78	11.054	13,67
35 A 39 Años	22.403	14,56	10.294	14,10	12.109	14,97
40 A 44 Años	20.584	13,38	9.277	12,71	11.307	13,98
45 A 49 Años	20.179	13,11	9.291	12,73	10.888	13,46
50 A 54 Años	16.736	10,88	8.082	11,07	8.654	10,70
55 A 59 Años	13.278	8,63	6.842	9,37	6.436	7,96
> 59 Años	7.435	4,83	3.799	5,20	3.636	4,50
<b>Total</b>	<b>153.877</b>	<b>100,00</b>	<b>73.003</b>	<b>100,00</b>	<b>80.874</b>	<b>100,00</b>

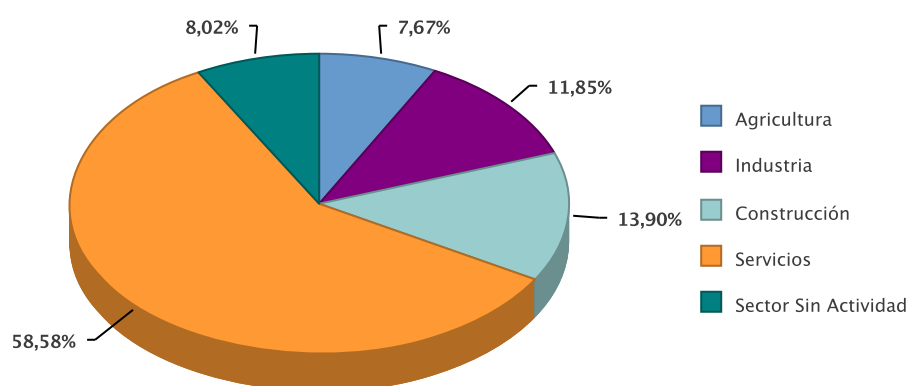
Paro por Edad



PARO POR SECTOR ECONÓMICO DE ORIGEN Y SEXO

Sector	Parados	% s/total	Hombres	% s/total	Mujeres	% s/total
Agricultura	11.797	7,67	6.938	9,50	4.859	6,01
Industria	18.230	11,85	9.789	13,41	8.441	10,44
Construcción	21.382	13,90	18.594	25,47	2.788	3,45
Servicios	90.134	58,58	34.046	46,64	56.088	69,35
Sector Sin Actividad	12.334	8,02	3.636	4,98	8.698	10,76
<b>Total</b>	<b>153.877</b>	<b>100,00</b>	<b>73.003</b>	<b>100,00</b>	<b>80.874</b>	<b>100,00</b>

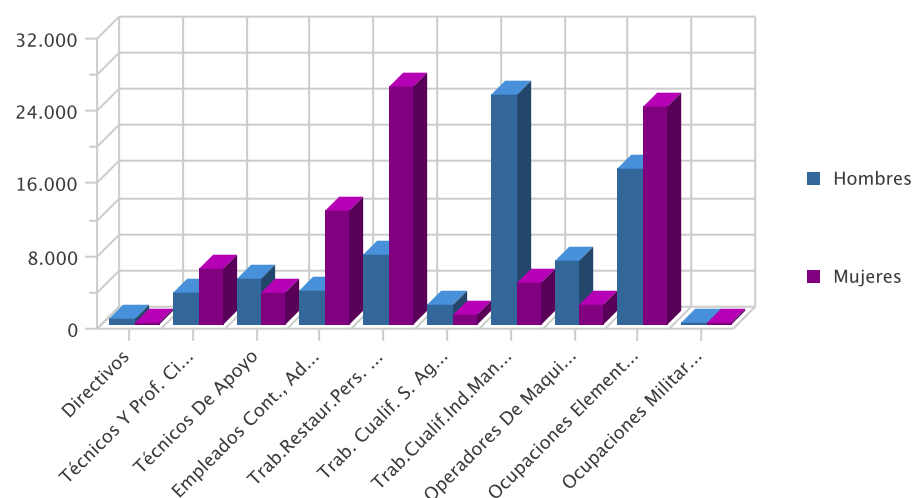
Paro por sector económico



**PARO POR GRUPO DE OCUPACIÓN DEMANDADA Y SEXO**

Ocupación	Parados	% s/total	Hombres	% s/total	Mujeres	% s/total
Directivos	758	0,49	573	0,78	185	0,23
Técnicos Y Prof. Científ.	9.700	6,30	3.529	4,83	6.171	7,63
Técnicos De Apoyo	8.695	5,65	5.181	7,10	3.514	4,35
Empleados Cont., Administ. Y Otros	16.395	10,65	3.810	5,22	12.585	15,56
Trab.Restaur.Pers. Y Comerc.	34.130	22,18	7.827	10,72	26.303	32,52
Trab. Cualif. S. Agric., Ganad., For.Y Pesq.	3.415	2,22	2.214	3,03	1.201	1,49
Trab.Cualif.Ind.Manuf.	29.987	19,49	25.455	34,87	4.532	5,60
Operadores De Maquinaria	9.303	6,05	7.105	9,73	2.198	2,72
Ocupaciones Elementales	41.410	26,91	17.248	23,63	24.162	29,88
Ocupaciones Militares	84	0,05	61	0,08	23	0,03
<b>Total</b>	<b>153.877</b>	<b>100,00</b>	<b>73.003</b>	<b>100,00</b>	<b>80.874</b>	<b>100,00</b>

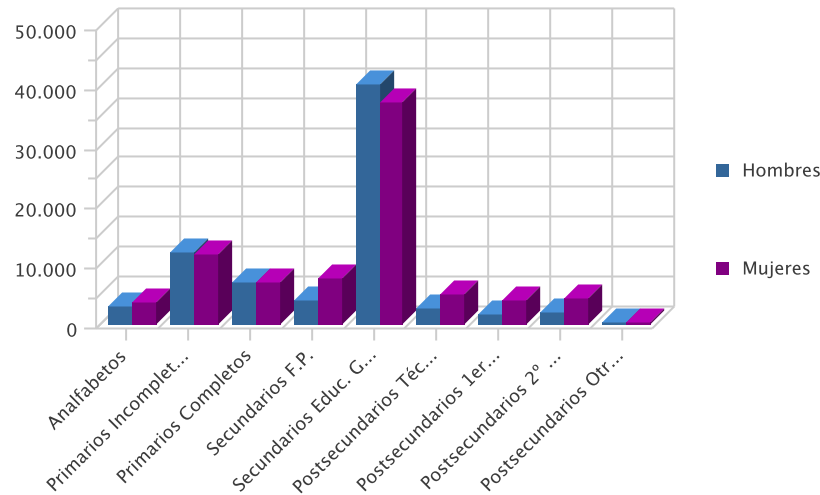
Paro por Gran Grupo de Ocupación



**Paro por nivel formativo y sexo**

Nivel	Parados	% s/total	Hombres	% s/total	Mujeres	% s/total
Analfabetos	6.630	4,31	3.014	4,13	3.616	4,47
Primarios Incompletos	23.649	15,37	11.960	16,38	11.689	14,45
Primarios Completos	14.094	9,16	7.030	9,63	7.064	8,73
Secundarios F.P.	11.714	7,61	4.042	5,54	7.672	9,49
Secundarios Educ. General	77.413	50,31	40.235	55,11	37.178	45,97
Postsecundarios Téc. Prof. Super.	7.865	5,11	2.798	3,83	5.067	6,27
Postsecundarios 1er Ciclo	5.788	3,76	1.781	2,44	4.007	4,95
Postsecundarios 2º Y 3er Ciclo	6.590	4,28	2.088	2,86	4.502	5,57
Postsecundarios Otros	134	0,09	55	0,08	79	0,10
<b>Total general</b>	<b>153.877</b>	<b>100,00</b>	<b>73.003</b>	<b>100,00</b>	<b>80.874</b>	<b>100,00</b>

Paro por nivel de estudios



PARO POR MUNICIPIOS Y SEXO

Municipio	Parados	% s/total	Hombres	% s/total	Mujeres	% s/total
Abanilla	626	0,41	332	0,45	294	0,36
Abaran	929	0,60	517	0,71	412	0,51
Aguilas	3.251	2,11	1.568	2,15	1.683	2,08
Albudeite	173	0,11	85	0,12	88	0,11
Alcantarilla	5.721	3,72	2.716	3,72	3.005	3,72
Alcazares, Los	1.586	1,03	771	1,06	815	1,01
Aledo	52	0,03	29	0,04	23	0,03
Alguazas	1.243	0,81	573	0,78	670	0,83
Alhama De Murcia	2.085	1,35	887	1,22	1.198	1,48
Archena	1.903	1,24	886	1,21	1.017	1,26
Beniel	955	0,62	521	0,71	434	0,54
Blanca	602	0,39	316	0,43	286	0,35
Bullas	1.608	1,04	767	1,05	841	1,04
Calasparra	1.256	0,82	614	0,84	642	0,79
Campos Del Rio	247	0,16	116	0,16	131	0,16
Caravaca De La Cruz	2.857	1,86	1.187	1,63	1.670	2,06
Cartagena	23.611	15,34	11.260	15,42	12.351	15,27
Cehegin	2.080	1,35	945	1,29	1.135	1,40
Ceuti	1.198	0,78	534	0,73	664	0,82
Cieza	3.622	2,35	1.834	2,51	1.788	2,21
Fortuna	1.323	0,86	645	0,88	678	0,84
Fuente Alamo De Murcia	1.234	0,80	602	0,82	632	0,78
Jumilla	3.148	2,05	1.539	2,11	1.609	1,99
Librilla	573	0,37	242	0,33	331	0,41
Lorca	7.687	5,00	3.489	4,78	4.198	5,19
Lorqui	772	0,50	314	0,43	458	0,57
Mazarron	2.642	1,72	1.283	1,76	1.359	1,68
Molina De Segura	7.464	4,85	3.270	4,48	4.194	5,19
Moratalla	1.121	0,73	488	0,67	633	0,78
Mula	1.878	1,22	918	1,26	960	1,19
Murcia	45.035	29,27	21.958	30,08	23.077	28,53
Ojos	71	0,05	42	0,06	29	0,04
Pliego	394	0,26	182	0,25	212	0,26
Puerto Lumbreras	1.061	0,69	505	0,69	556	0,69
Ricote	158	0,10	66	0,09	92	0,11
San Javier	3.160	2,05	1.462	2,00	1.698	2,10
San Pedro Del Pinatar	2.782	1,81	1.314	1,80	1.468	1,82
Santomera	1.528	0,99	758	1,04	770	0,95
Torre-Pacheco	3.309	2,15	1.642	2,25	1.667	2,06
Torres De Cotillas, Las	2.565	1,67	1.191	1,63	1.374	1,70

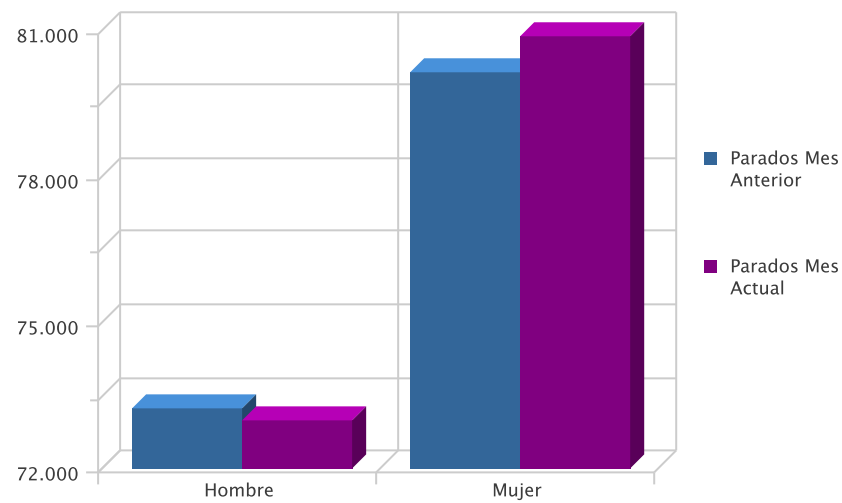
Municipio	Parados	% s/total	Hombres	% s/total	Mujeres	% s/total
Totana	2.215	1,44	1.067	1,46	1.148	1,42
Ulea	88	0,06	36	0,05	52	0,06
Union, La	3.126	2,03	1.435	1,97	1.691	2,09
Villanueva Del Rio Segura	270	0,18	124	0,17	146	0,18
Yecla	4.668	3,03	1.973	2,70	2.695	3,33
<b>Total</b>	<b>153.877</b>	<b>100,00</b>	<b>73.003</b>	<b>100,00</b>	<b>80.874</b>	<b>100,00</b>

### EVOLUCIÓN INTERMENSUAL DEL PARO POR SEXO

Sexo	Parados Mes Anterior	Parados Mes Actual	Variación (%) *
Hombre	73.228	73.003	-0,31
Mujer	80.119	80.874	0,94
<b>Total</b>	<b>153.347</b>	<b>153.877</b>	<b>0,35</b>

\* Variación relativa del mes actual respecto al mes anterior

Evolución intermensual del paro por sexo

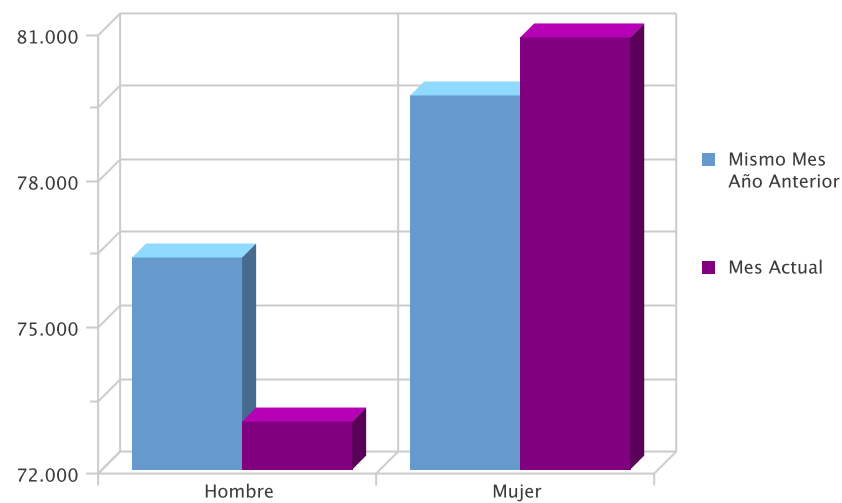


### EVOLUCIÓN INTERANUAL DEL PARO POR SEXO

Sexo	Mismo Mes Año Anterior	Mes Actual	Variación (%) *
Hombre	76.373	73.003	-4,41
Mujer	79.673	80.874	1,51
<b>Total</b>	<b>156.046</b>	<b>153.877</b>	<b>-1,39</b>

\* Variación relativa del mes actual respecto al mismo mes del año anterior

Evolución interanual del paro por sexo

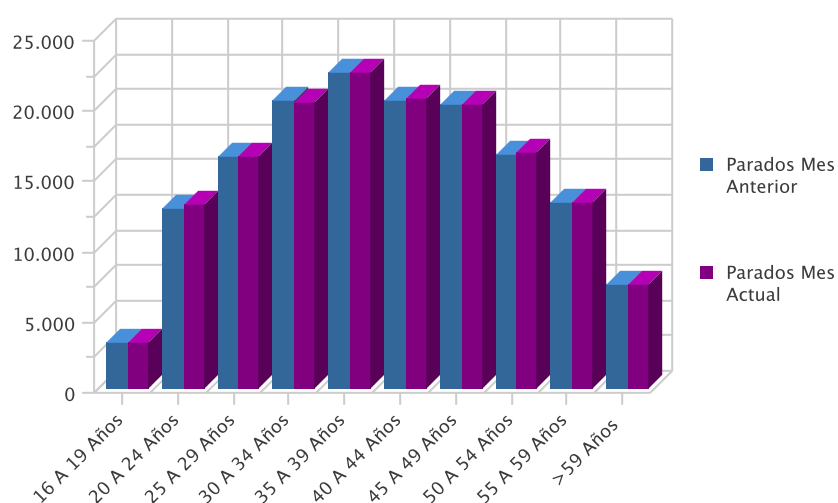


## EVOLUCIÓN INTERMENSUAL DEL PARO POR EDAD

Edad	Parados Mes Anterior	Parados Mes Actual	Variación (%) *
16 A 19 Años	3.213	3.304	2,83
20 A 24 Años	12.800	13.034	1,83
25 A 29 Años	16.504	16.543	0,24
30 A 34 Años	20.450	20.381	-0,34
35 A 39 Años	22.454	22.403	-0,23
40 A 44 Años	20.509	20.584	0,37
45 A 49 Años	20.213	20.179	-0,17
50 A 54 Años	16.600	16.736	0,82
55 A 59 Años	13.193	13.278	0,64
> 59 Años	7.411	7.435	0,32
<b>Total general</b>	<b>153.347</b>	<b>153.877</b>	<b>0,35</b>

\* Variación relativa del mes actual respecto al mes anterior

Evolución intermensual del paro por edad

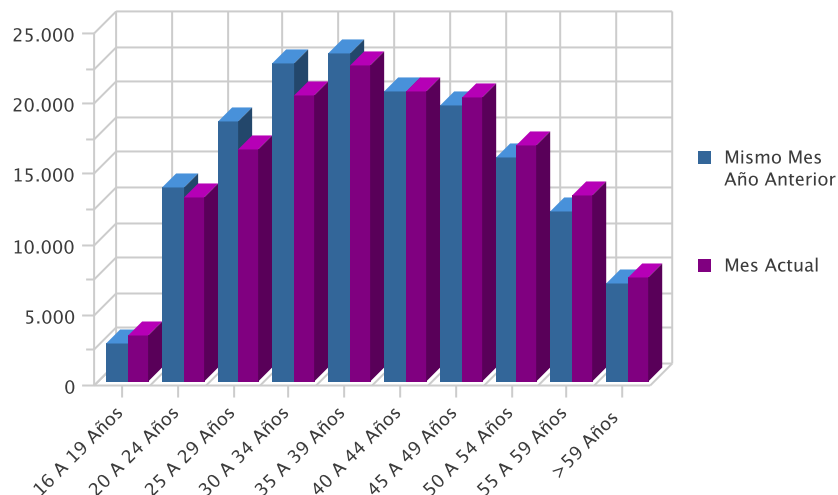


## EVOLUCIÓN INTERANUAL DEL PARO POR EDAD

Edad	Mismo Mes Año Anterior	Mes Actual	Variación (%)
16 A 19 Años	2.738	3.304	20,67
20 A 24 Años	13.774	13.034	-5,37
25 A 29 Años	18.407	16.543	-10,13
30 A 34 Años	22.646	20.381	-10,00
35 A 39 Años	23.251	22.403	-3,65
40 A 44 Años	20.570	20.584	0,07
45 A 49 Años	19.626	20.179	2,82
50 A 54 Años	15.957	16.736	4,88
55 A 59 Años	12.102	13.278	9,72
> 59 Años	6.975	7.435	6,59
<b>Total</b>	<b>156.046</b>	<b>153.877</b>	<b>-1,39</b>

\* Variación relativa del mes actual respecto al mismo mes del año anterior

Evolución interanual del paro por edad

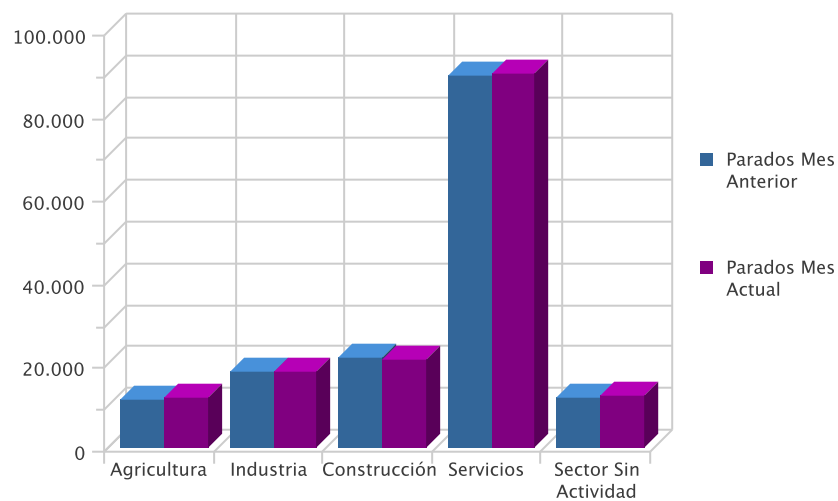


EVOLUCIÓN INTERMENSUAL DEL PARO POR SECTOR ECONÓMICO

Sector	Parados Mes Anterior	Parados Mes Actual	Variación (%) *
Agricultura	11.340	11.797	4,03
Industria	18.470	18.230	-1,30
Construcción	21.823	21.382	-2,02
Servicios	89.641	90.134	0,55
Sector Sin Actividad	12.073	12.334	2,16
<b>Total</b>	<b>153.347</b>	<b>153.877</b>	<b>0,35</b>

\* Variación relativa del mes actual respecto al mes anterior

Evolución intermensual del paro por sector



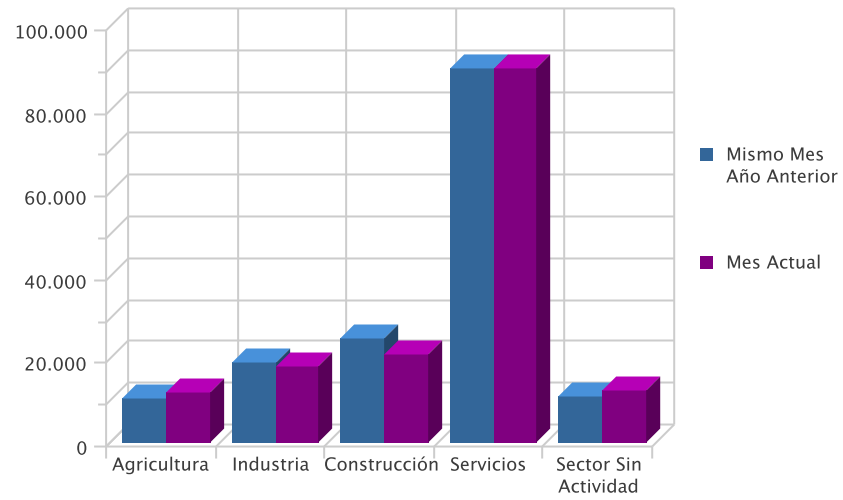
EVOLUCIÓN INTERANUAL DEL PARO POR SECTOR ECONÓMICO

Sector	Mismo Mes Año Anterior	Mes Actual	Variación (%)*
Agricultura	10.465	11.797	12,73
Industria	19.349	18.230	-5,78
Construcción	25.214	21.382	-15,20
Servicios	89.824	90.134	0,35
Sector Sin Actividad	11.194	12.334	10,18
<b>Total</b>	<b>156.046</b>	<b>153.877</b>	<b>-1,39</b>

\* Variación relativa del mes actual respecto al mismo mes del año anterior



Evolución interanual del paro por sector



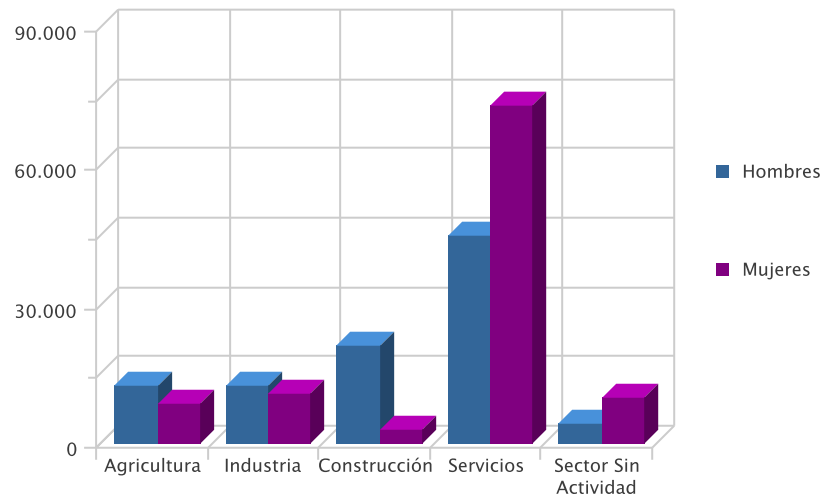
# DEMANDAS

---

### DEMANDANTES POR SECTOR ECONÓMICO Y SEXO

Sector	Total	% s/total	Hombres	% s/total	Mujeres	% s/total
Agricultura	21.237	10,54	12.400	12,99	8.837	8,33
Industria	23.338	11,58	12.406	13,00	10.932	10,30
Construcción	24.526	12,17	21.333	22,35	3.193	3,01
Servicios	118.031	58,55	44.939	47,08	73.092	68,88
Sector Sin Actividad	14.443	7,17	4.377	4,59	10.066	9,49
<b>Total</b>	<b>201.575</b>	<b>100,00</b>	<b>95.455</b>	<b>100,00</b>	<b>106.120</b>	<b>100,00</b>

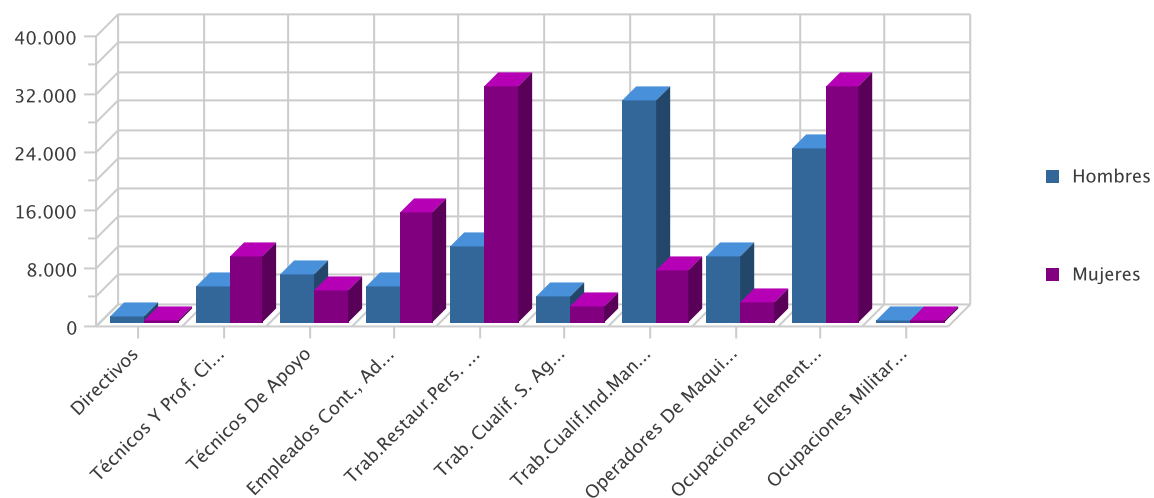
Demandantes por sector económico



### DEMANDANTES POR GRUPO DE OCUPACIÓN Y SEXO

Ocupación	Demandas	% s/total	Hombres	% s/total	Mujeres	% s/total
Directivos	942	0,47	733	0,77	209	0,20
Técnicos Y Prof. Científ.	14.162	7,03	5.050	5,29	9.112	8,59
Técnicos De Apoyo	10.899	5,41	6.521	6,83	4.378	4,13
Empleados Cont., Administ. Y Otros	20.367	10,10	5.094	5,34	15.273	14,39
Trab.Restaur.Pers. Y Comerc.	43.050	21,36	10.579	11,08	32.471	30,60
Trab. Cualif. S. Agric., Ganad., For.Y Pesq.	5.763	2,86	3.653	3,83	2.110	1,99
Trab.Cualif.Ind.Manuf.	37.718	18,71	30.621	32,08	7.097	6,69
Operadores De Maquinaria	11.905	5,91	9.146	9,58	2.759	2,60
Ocupaciones Elementales	56.667	28,11	23.984	25,13	32.683	30,80
Ocupaciones Militares	102	0,05	74	0,08	28	0,03
<b>Total</b>	<b>201.575</b>	<b>100,00</b>	<b>95.455</b>	<b>100,00</b>	<b>106.120</b>	<b>100,00</b>

Demandantes por Gran Grupo de Ocupación



## LAS DIEZ OCUPACIONES MÁS DEMANDADAS

Ocupación (8 dig)	Demandas	% s/total *
Personal De Limpieza O Limpiadores En General	48.942	6,53
Dependientes De Comercio, En General	41.630	5,56
Empleados Administrativos, En General	30.395	4,06
Camareros, En General	21.665	2,89
Peones Agrícolas, En General	21.127	2,82
Peones De La Industria Manufacturera, En General	20.773	2,77
Peones De La Construcción De Edificios	20.096	2,68
Mozos De Carga Y Descarga, Almacén Y/O Mercado De Abastos	17.187	2,29
Albañiles	17.105	2,28
Reponedores De Hipermercado	13.582	1,81
<b>Total</b>	<b>252.502</b>	<b>33,69</b>

\* Sobre el total de ocupaciones demandadas

## LAS DIEZ OCUPACIONES MÁS DEMANDADAS: HOMBRES

Ocupación (8 dig)	Demandas	% s/total *
Peones De La Construcción De Edificios	19.558	5,54
Albañiles	16.520	4,68
Mozos De Carga Y Descarga, Almacén Y/O Mercado De Abastos	14.843	4,20
Peones Agrícolas, En General	13.476	3,82
Conductores De Furgonetas, Hasta 3,5 T.	12.033	3,41
Peones De La Industria Manufacturera, En General	11.277	3,19
Camareros, En General	9.552	2,70
Jardineros, En General	7.967	2,26
Personal De Limpieza O Limpiadores En General	7.543	2,14
Empleados Administrativos, En General	7.008	1,98
<b>Total</b>	<b>119.777</b>	<b>33,92</b>

\* Sobre el total de ocupaciones demandadas por hombres

## LAS DIEZ OCUPACIONES MÁS DEMANDADAS: MUJERES

Ocupación (8 dig)	Demandas	% s/total *
Personal De Limpieza O Limpiadores En General	41.399	10,46
Dependientes De Comercio, En General	35.047	8,85
Empleados Administrativos, En General	23.387	5,91
Camareros, En General	12.113	3,06
Cajeros De Comercio	11.455	2,89
Pinches De Cocina	9.541	2,41
Peones De La Industria Manufacturera, En General	9.496	2,40
Asistentes Domiciliarios	9.372	2,37
Peones De La Industria De La Alimentación, Bebidas Y Tabaco	9.162	2,31
Manipuladores De Frutas Y Hortalizas	8.349	2,11
<b>Total</b>	<b>169.321</b>	<b>42,77</b>

\* Sobre el total de ocupaciones demandadas por mujeres

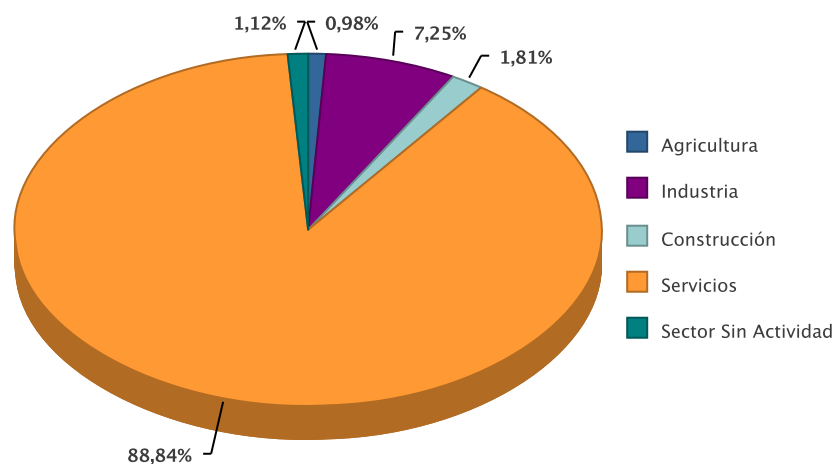
# OFERTAS

---

### PUESTOS OFERTADOS POR SECTOR ECONÓMICO

Sector	Ofertas	% s/total
Agricultura	7	0,98
Industria	52	7,25
Construcción	13	1,81
Servicios	637	88,84
Sector Sin Actividad	8	1,12
<b>Total</b>	<b>717</b>	<b>100,00</b>

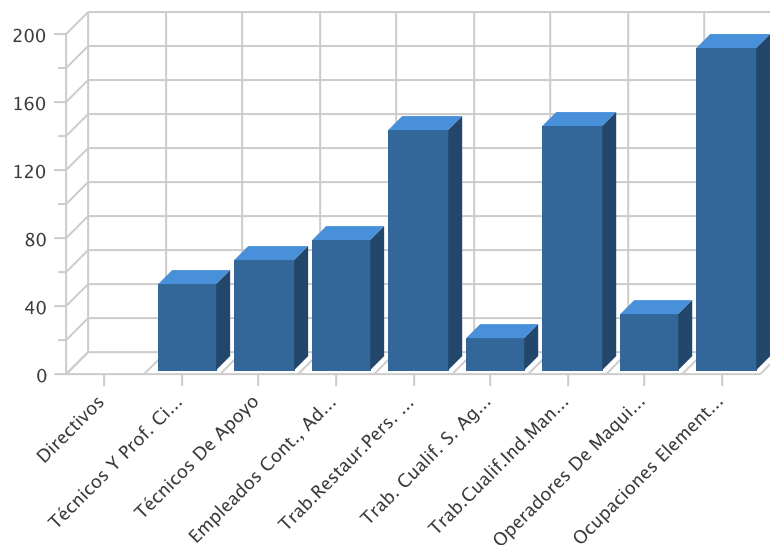
Puestos ofertados por sector económico



### PUESTOS OFERTADOS POR GRUPO DE OCUPACIÓN

Ocupación	Ofertas	% s/total
Directivos	0	0,00
Técnicos Y Prof. Científ.	51	7,11
Técnicos De Apoyo	65	9,07
Empleados Cont., Administ. Y Otros	76	10,60
Trab.Restaur.Pers. Y Comerc.	141	19,67
Trab. Cualif. S. Agric., Ganad., For.Y Pesq.	19	2,65
Trab.Cualif.Ind.Manuf.	143	19,94
Operadores De Maquinaria	33	4,60
Ocupaciones Elementales	189	26,36
<b>Total</b>	<b>717</b>	<b>100,00</b>

Puestos ofertados por gran grupo de ocupación



## LAS DIEZ OCUPACIONES MÁS OFERTADAS

Ocupación (8 dig)	Ofertas	% *
Peones Agrícolas, En General	109	15,20
Empleados Administrativos, En General	44	6,14
Camareros, En General	38	5,30
Personal De Limpieza O Limpiadores En General	35	4,88
Cocineros, En General	26	3,63
Agentes Comerciales	24	3,35
Albañiles	19	2,65
Cuidadores De Minusválidos Físicos, Psíquicos Y Sensoriales	18	2,51
Fontaneros	18	2,51
Jardineros, En General	17	2,37
Peones De La Industria Manufacturera, En General	17	2,37
<b>Total</b>	<b>365</b>	<b>50,91</b>

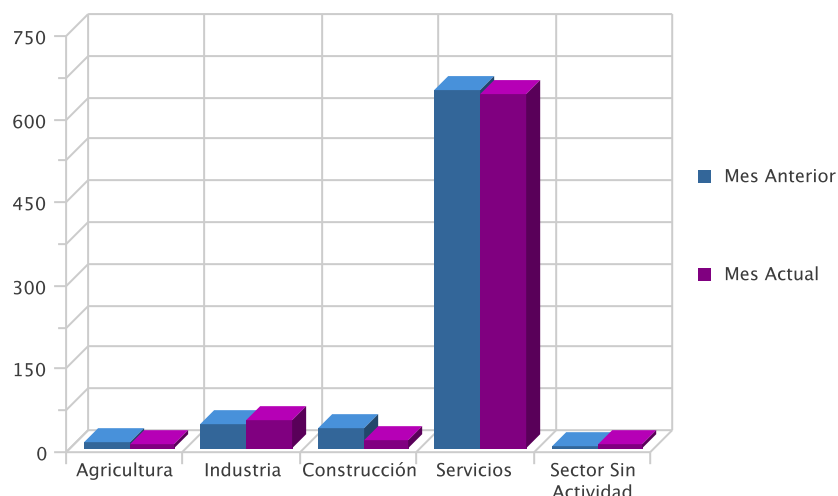
\* Sobre el total de ofertas

## EVOLUCIÓN INTERMENSUAL DE LOS PUESTOS OFERTADOS POR SECTOR ECONÓMICO

Sector	Mes Anterior	Mes Actual	Variación *
Agricultura	12	7	-41,67
Industria	45	52	15,56
Construcción	36	13	-63,89
Servicios	645	637	-1,24
Sector Sin Actividad	1	8	700,00
<b>Total</b>	<b>739</b>	<b>717</b>	<b>-2,98</b>

\* Variación relativa del mes actual respecto al mes anterior

Evolución intermensual de los puestos ofertados por Sector

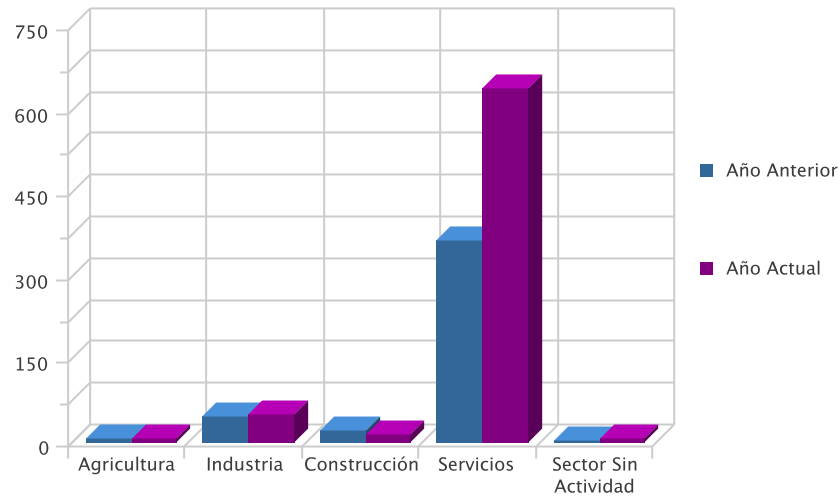


## EVOLUCIÓN INTERANUAL DE LOS PUESTOS OFERTADOS POR SECTOR ECONÓMICO

Sector	Año Anterior	Año Actual	Variación *
Agricultura	6	7	16,67
Industria	48	52	8,33
Construcción	21	13	-38,10
Servicios	363	637	75,48
Sector Sin Actividad	3	8	166,67
<b>Total</b>	<b>441</b>	<b>717</b>	<b>62,59</b>

\* Variación relativa del mes actual respecto al mismo mes del año anterior

Evolución interanual de los puestos ofertados por Sector

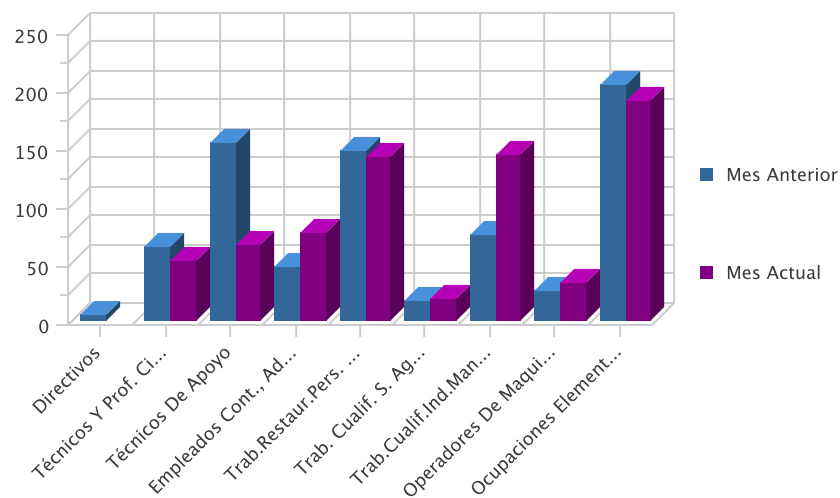


EVOLUCIÓN INTERMENSUAL DE LOS PUESTOS OFERTADOS POR GRUPO DE OCUPACIÓN

Ocupación	Mes Anterior	Mes Actual	Variación *
Directivos	6	0	-100,00
Técnicos Y Prof. Científ.	64	51	-20,31
Técnicos De Apoyo	154	65	-57,79
Empleados Cont., Administ. Y Otros	47	76	61,70
Trab.Restaur.Pers. Y Comerc.	147	141	-4,08
Trab. Cualif. S. Agric., Ganad., For.Y Pesq.	17	19	11,76
Trab.Cualif.Ind.Manuf.	74	143	93,24
Operadores De Maquinaria	26	33	26,92
Ocupaciones Elementales	204	189	-7,35
<b>Total</b>	<b>739</b>	<b>717</b>	<b>-2,98</b>

\* Variación relativa del mes actual respecto al mes anterior

Evolución intermensual de los puestos ofertados por Grupo de Ocupación



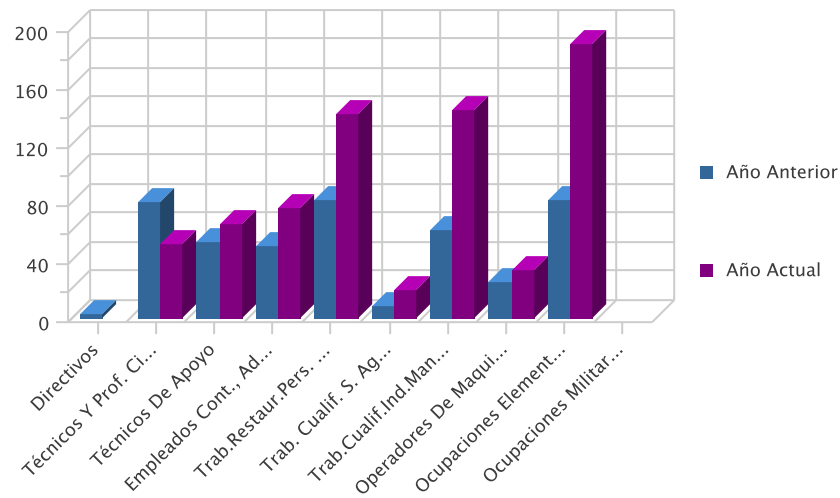


**EVOLUCIÓN INTERANUAL DE LOS PUESTOS OFERTADOS POR GRUPO DE OCUPACIÓN**

Ocupación	Año Anterior	Año Actual	Variación *
Directivos	3	0	-100,00
Técnicos Y Prof. Científ.	80	51	-36,25
Técnicos De Apoyo	52	65	25,00
Empleados Cont., Administ. Y Otros	49	76	55,10
Trab.Restaur.Pers. Y Comerc.	81	141	74,07
Trab. Cualif. S. Agric., Ganad., For.Y Pesq.	8	19	137,50
Trab.Cualif.Ind.Manuf.	61	143	134,43
Operadores De Maquinaria	25	33	32,00
Ocupaciones Elementales	82	189	130,49
Ocupaciones Militares	0		0,00
<b>Total</b>	<b>441</b>	<b>717</b>	<b>62,59</b>

\* Variación relativa del mes actual respecto al mismo mes del año anterior

**Evolución interanual de los puestos ofertados por Grupo de Ocupación**



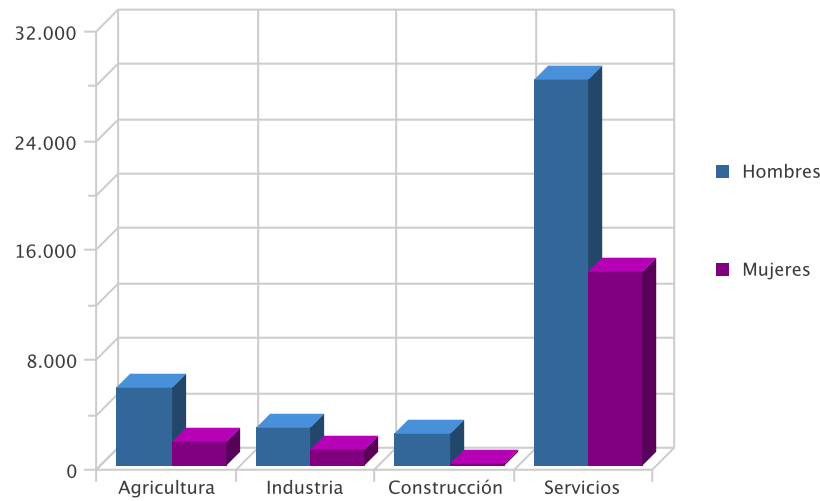
# CONTRATOS

---

**DISTRIBUCIÓN DE CONTRATOS POR SECTOR ECONÓMICO**

Sector	Contratos	% s/total	Hombres	% s/total	Mujeres	% s/total
Agricultura	7.421	13,19	5.732	14,69	1.689	9,81
Industria	4.021	7,15	2.799	7,17	1.222	7,09
Construcción	2.451	4,36	2.362	6,05	89	0,52
Servicios	42.362	75,30	28.137	72,09	14.225	82,58
<b>Total</b>	<b>56.255</b>	<b>100,00</b>	<b>39.030</b>	<b>100,00</b>	<b>17.225</b>	<b>100,00</b>

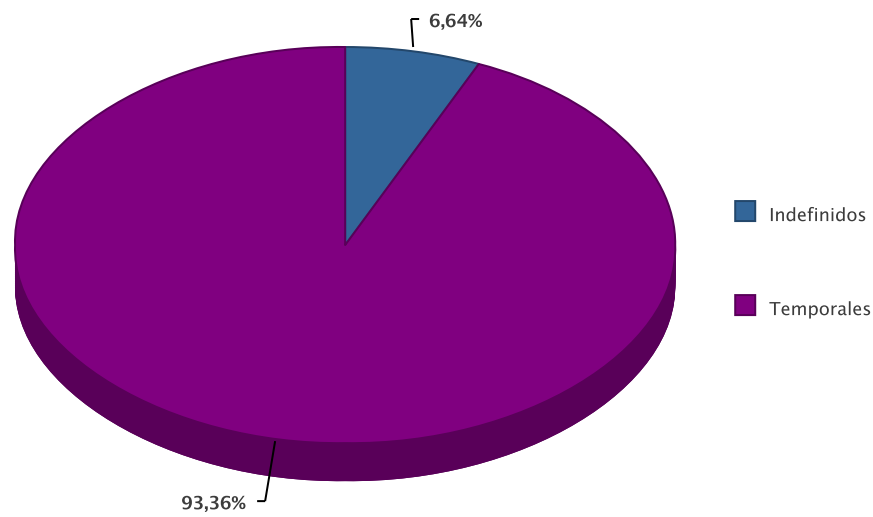
Contratos por sector económico

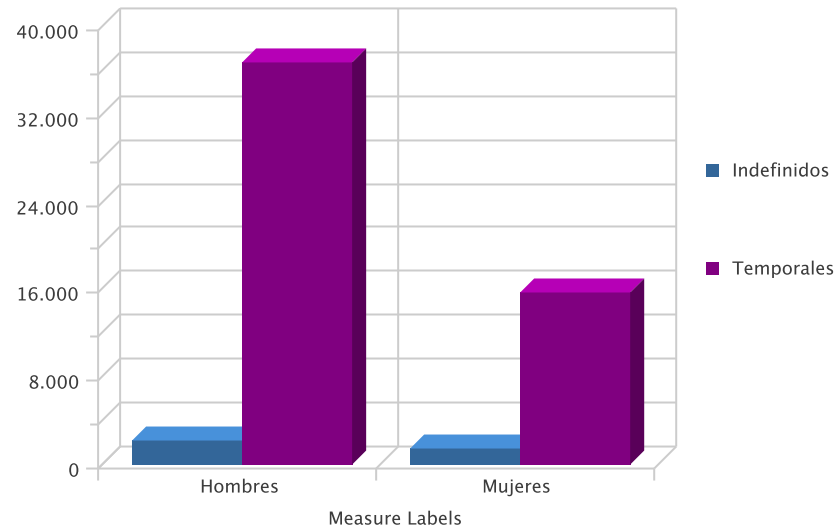


**DISTRIBUCIÓN DE CONTRATOS POR MODALIDAD Y SEXO**

Modalidad	Contratos	% s/total	Hombres	% s/total	Mujeres	% s/total
Indefinidos	3.733	6,64	2.259	5,79	1.474	8,56
Temporales	52.522	93,36	36.771	94,21	15.751	91,44
<b>Total</b>	<b>56.255</b>	<b>100,00</b>	<b>39.030</b>	<b>100,00</b>	<b>17.225</b>	<b>100,00</b>

Contratación por modalidad

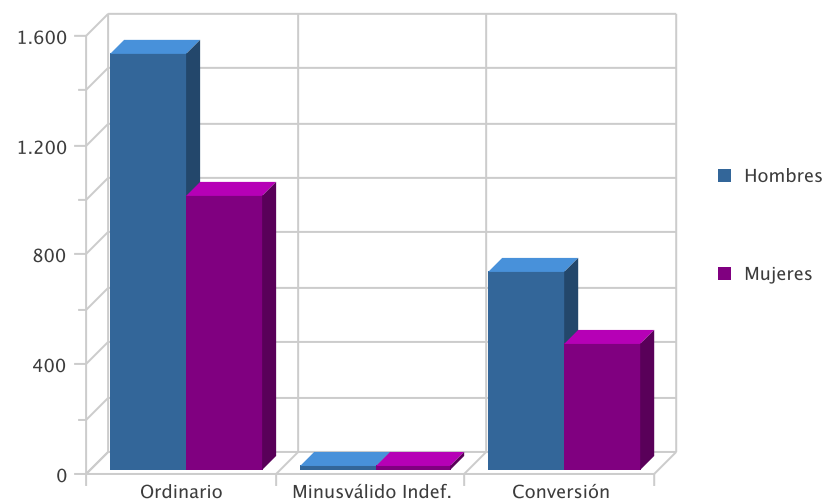




### DISTRIBUCIÓN DE CONTRATOS INDEFINIDOS POR SEXO

Modalidad Indefinidos	Contratos	% s/total	Hombres	% s/total	Mujeres	% s/total
Ordinario	2.525	67,64	1.523	67,42	1002,00	67,98
Minusválido Indef.	27	0,72	15	0,66	12,00	0,81
Conversión	1.181	31,64	721	31,92	460,00	31,21
<b>Total</b>	<b>3.733</b>	<b>100,00</b>	<b>2.259</b>	<b>100,00</b>	<b>1474,00</b>	<b>100,00</b>

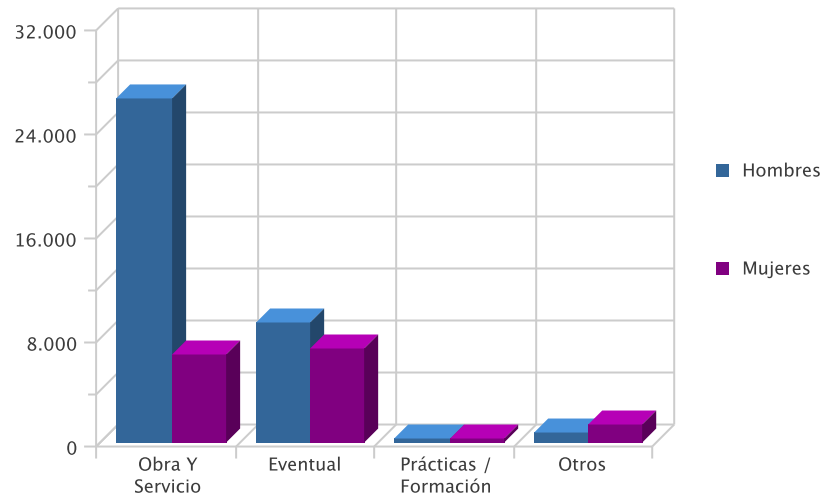
Contratos indefinidos



### DISTRIBUCIÓN DE CONTRATOS TEMPORALES POR SEXO

Modalidad Temporales	Contratos	% s/total	Hombres	% s/total	Mujeres	% s/total
Obra Y Servicio	33.274	63,35	26.459	71,96	6.815	43,27
Eventual	16.574	31,56	9.287	25,26	7.287	46,26
Prácticas / Formación	490	0,93	244	0,66	246	1,56
Otros	2.184	4,16	781	2,12	1.403	8,91
<b>Total</b>	<b>52.522</b>	<b>100,00</b>	<b>36.771</b>	<b>100,00</b>	<b>15.751</b>	<b>100,00</b>

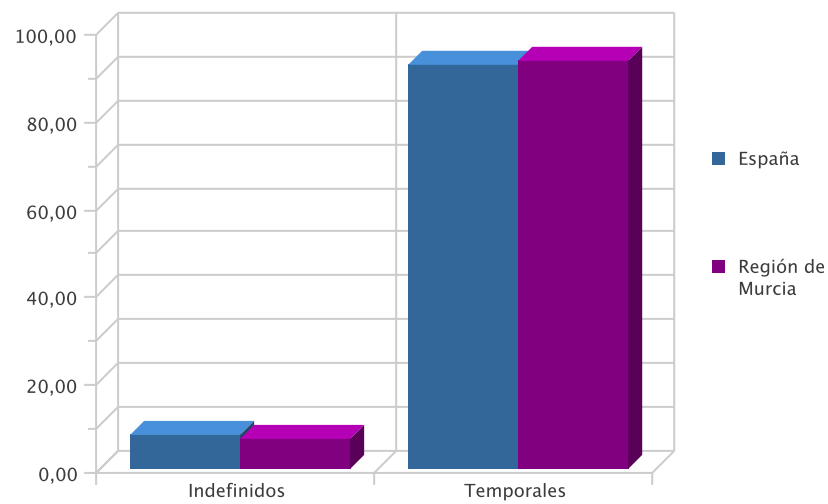
Contratos temporales



DISTRIBUCIÓN COMPARATIVA DE LA CONTRATACIÓN POR MODALIDAD

Modalidad	Contratos España	% s/total	Contratos Murcia	% s/total
Indefinidos	94.014	7,57	3.733	6,64
Temporales	1.147.465	92,43	52.522	93,36
<b>Total</b>	<b>1.241.479</b>	<b>100,00</b>	<b>56.255</b>	<b>100,00</b>

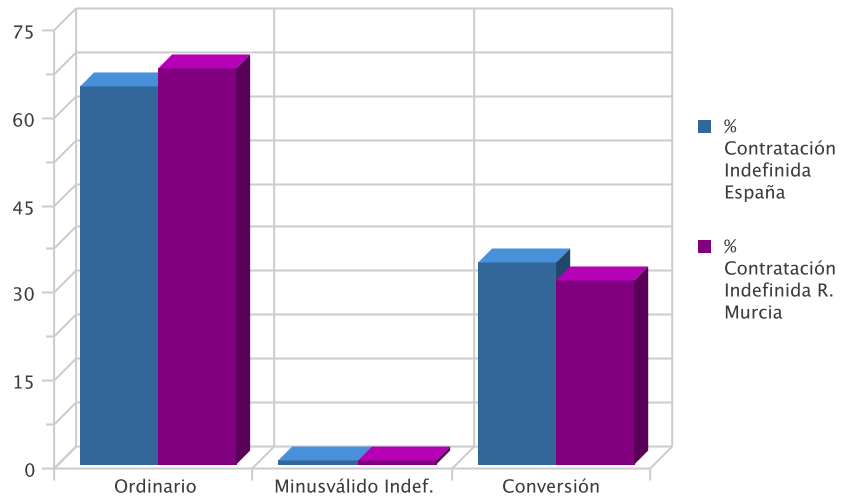
Distribución porcentual comparativa de la contratación por modalidad



DISTRIBUCIÓN COMPARATIVA DE LA CONTRATACIÓN INDEFINIDA

Modalidad Indefinidos	Contratos España	% s/total	Contratos Murcia	% s/total
Ordinario	60.937	64,82	2.525	67,64
Minusválido Indef.	512	0,54	27	0,72
Conversión	32.565	34,64	1.181	31,64
<b>Total</b>	<b>94.014</b>	<b>100,00</b>	<b>3.733</b>	<b>100,00</b>

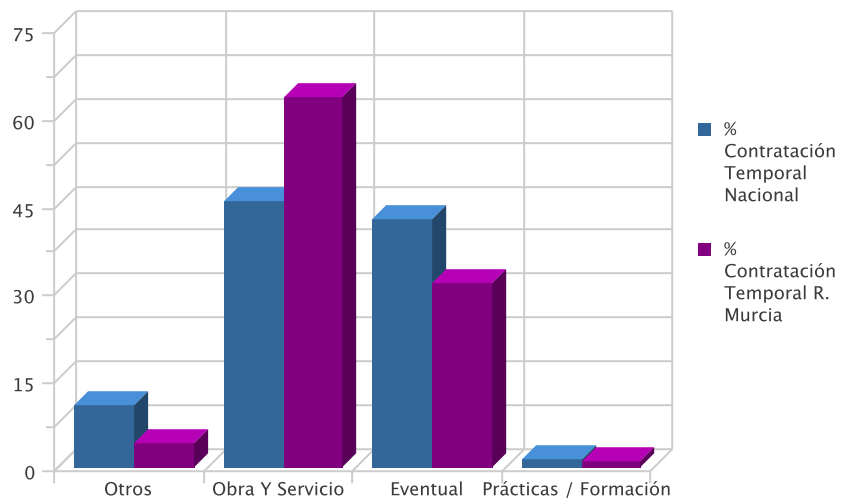
Distribución porcentual comparativa de la contratación indefinida



DISTRIBUCIÓN COMPARATIVA DE CONTRATOS TEMPORALES

Modalidad Temporal	Contratos España	% s/total	Contratos Murcia	% s/total
Otros	120.434	10,50	2.184	4,16
Obra Y Servicio	524.335	45,70	33.274	63,35
Eventual	488.025	42,53	16.574	31,56
Prácticas / Formación	14.671	1,28	490	0,93
<b>Total</b>	<b>1.147.465</b>	<b>100,00</b>	<b>52.522</b>	<b>100,00</b>

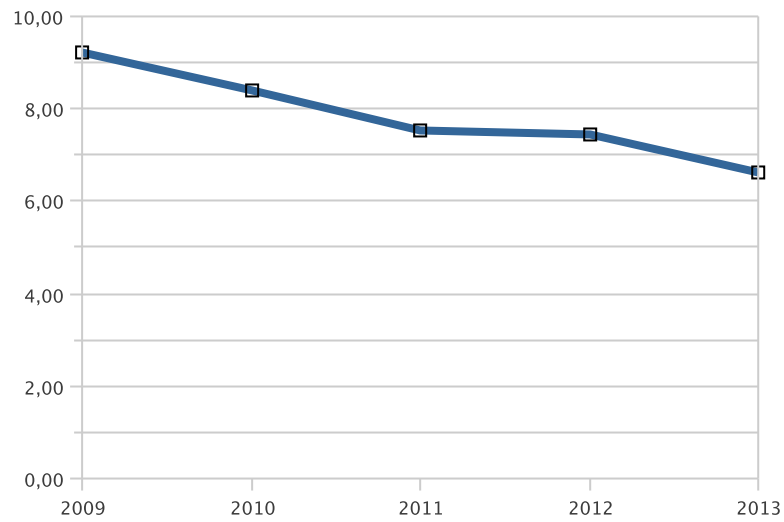
Distribución porcentual comparativa de la contratación temporal



EVOLUCIÓN DE LA CONTRATACIÓN INDEFINIDA EN VARIOS AÑOS

	NOVIEMBRE				
	2009	2010	2011	2012	2013
Num Contratos	4.363	4.384	3.629	3.710	3.733
% sobre Total de Contratos	9,24	8,40	7,55	7,43	6,64

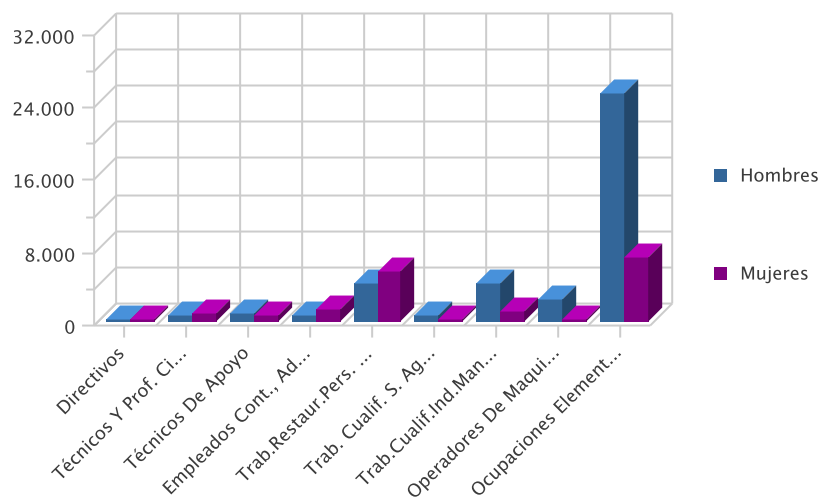
Evolución interanual del porcentaje de contratación indefinida en los últimos cinco años



DISTRIBUCIÓN DE LA CONTRATACIÓN POR GRUPO DE OCUPACIÓN

Ocupación	Total	% s/total	Hombres	% s/total	Mujeres	% s/total
Directivos	56	0,10	42	0,11	14	0,08
Técnicos Y Prof. Científ.	1.703	3,03	759	1,94	944	5,48
Técnicos De Apoyo	1.627	2,89	890	2,28	737	4,28
Empleados Cont., Administ. Y Otros	2.154	3,83	767	1,97	1.387	8,05
Trab.Restaur.Pers. Y Comerc.	9.755	17,34	4.213	10,79	5.542	32,17
Trab. Cualif. S. Agric., Ganad., For.Y Pesq.	697	1,24	590	1,51	107	0,62
Trab.Cualif.Ind.Manuf.	5.440	9,67	4.263	10,92	1.177	6,83
Operadores De Maquinaria	2.623	4,66	2.435	6,24	188	1,09
Ocupaciones Elementales	32.200	57,24	25.071	64,24	7.129	41,39
<b>Total</b>	<b>56.255</b>	<b>100,00</b>	<b>39.030</b>	<b>100,00</b>	<b>17.225</b>	<b>100,00</b>

Contratos por grupo de ocupación



## LAS DIEZ OCUPACIONES MÁS CONTRATADAS

Ocupación (4 dig.)	Contratos	% s/total *
Peones Agrícolas (Excepto En Huertas, Invernaderos, Viveros Y Jardines)	20.374	36,22
Peones Agrícolas En Huertas, Invernaderos, Viveros Y Jardines	6.071	10,79
Camareros Asalariados	5.027	8,94
Vendedores En Tiendas Y Almacenes	1.753	3,12
Peones De Las Industrias Manufactureras	1.570	2,79
Matarifes Y Trabajadores De Las Industrias Cárnicas	1.376	2,45
Conductores Asalariados De Camiones	1.288	2,29
Personal De Limpieza De Oficinas, Hoteles Y Otros Establecimientos Similares	1.122	1,99
Trabajadores Conserveros De Frutas Y Hortalizas Y Trabajadores De La Elaboración De Bebidas No Alcohólicas	956	1,70
Albañiles	936	1,66
<b>Total</b>	<b>40.473</b>	<b>71,95</b>

\* Sobre el total de contratos

## LAS DIEZ OCUPACIONES MÁS CONTRATADAS (HOMBRES)

Ocupación (4 dig.)	Contratos	% *
Peones Agrícolas (Excepto En Huertas, Invernaderos, Viveros Y Jardines)	17.001	43,56
Peones Agrícolas En Huertas, Invernaderos, Viveros Y Jardines	5.212	13,35
Camareros Asalariados	2.764	7,08
Conductores Asalariados De Camiones	1.258	3,22
Matarifes Y Trabajadores De Las Industrias Cárnicas	938	2,40
Albañiles	931	2,39
Peones De Las Industrias Manufactureras	814	2,09
Vendedores En Tiendas Y Almacenes	476	1,22
Peones Del Transporte De Mercancías Y Descargadores	454	1,16
Trabajadores Conserveros De Frutas Y Hortalizas Y Trabajadores De La Elaboración De Bebidas No Alcohólicas	451	1,16
<b>Total</b>	<b>30.299</b>	<b>77,63</b>

\* Sobre el total de contratos para hombres

## LAS DIEZ OCUPACIONES MÁS CONTRATADAS (MUJERES)

Ocupación (4 dig.)	Contratos	% *
Peones Agrícolas (Excepto En Huertas, Invernaderos, Viveros Y Jardines)	3.373	19,58
Camareros Asalariados	2.263	13,14
Vendedores En Tiendas Y Almacenes	1.277	7,41
Personal De Limpieza De Oficinas, Hoteles Y Otros Establecimientos Similares	936	5,43
Peones Agrícolas En Huertas, Invernaderos, Viveros Y Jardines	859	4,99
Peones De Las Industrias Manufactureras	756	4,39
Trabajadores Conserveros De Frutas Y Hortalizas Y Trabajadores De La Elaboración De Bebidas No Alcohólicas	505	2,93
Cocineros Asalariados	466	2,71
Matarifes Y Trabajadores De Las Industrias Cárnicas	438	2,54
Empleados Domésticos	435	2,53
<b>Total</b>	<b>11.308</b>	<b>65,65</b>

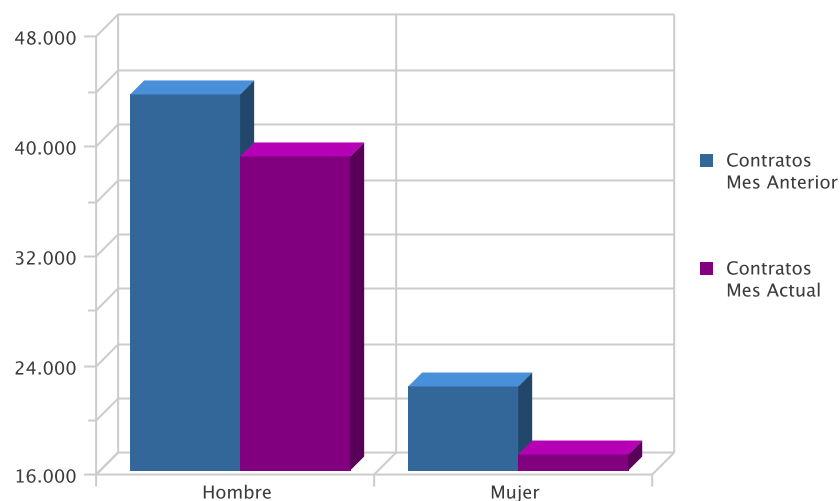
\* Sobre el total de contratos para mujeres

## EVOLUCIÓN INTERMENSUAL DE LA CONTRATACIÓN POR SEXO

Sexo	Contratos Mes Anterior	Contratos Mes Actual	Variación (%)
Hombre	43.605	39.030	-10,49
Mujer	22.209	17.225	-22,44
<b>Total</b>	<b>65.814</b>	<b>56.255</b>	<b>-14,52</b>



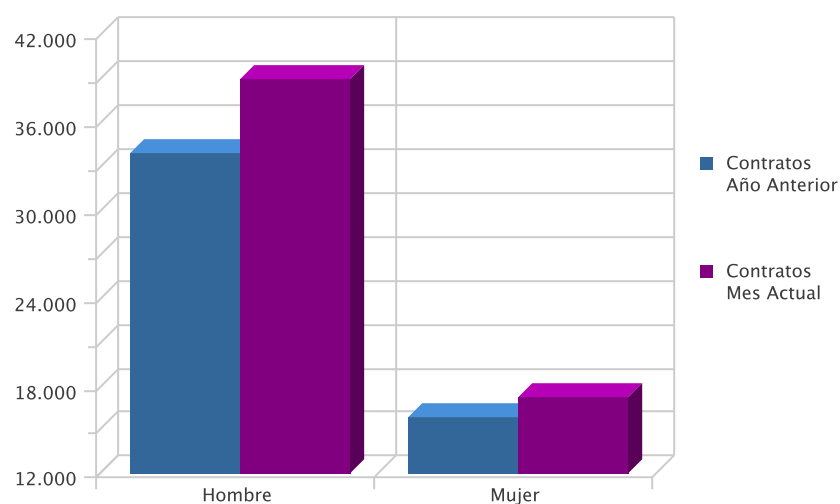
Evolución intermensual de la contratación por sexo



### EVOLUCIÓN INTERANUAL DE LA CONTRATACIÓN POR SEXO

Sexo	Contratos Año Anterior	Contratos Mes Actual	Variación (%)
Hombre	33.962	39.030	14,92
Mujer	15.942	17.225	8,05
<b>Total</b>	<b>49.904</b>	<b>56.255</b>	<b>12,73</b>

Evolución interanual de la contratación por sexo

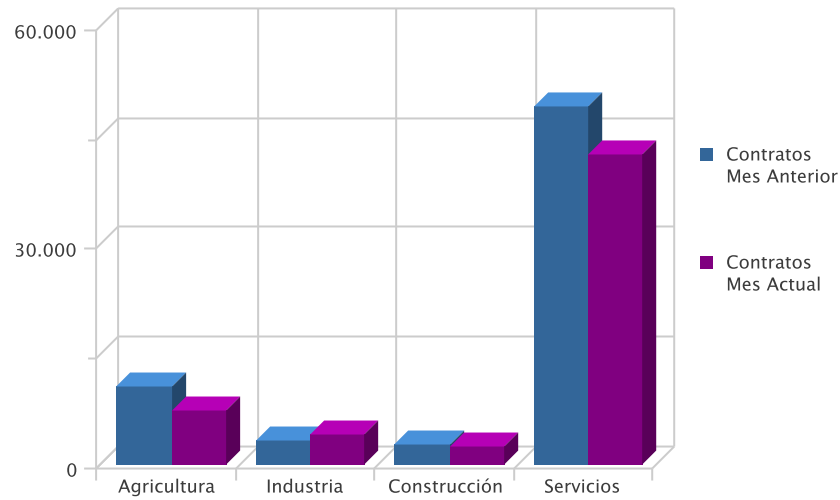


### EVOLUCIÓN INTERMENSUAL DE LA CONTRATACIÓN POR SECTOR ECONÓMICO

Sector	Contratos Mes Anterior	Contratos Mes Actual	Variación (%)*
Agricultura	10.684	7.421	-30,54
Industria	3.320	4.021	21,11
Construcción	2.714	2.451	-9,69
Servicios	49.096	42.362	-13,72
<b>Total</b>	<b>65.814</b>	<b>56.255</b>	<b>-14,52</b>

\* Variación relativa del mes actual respecto al mes anterior

### Evolución intermensual de la contratación por sexo

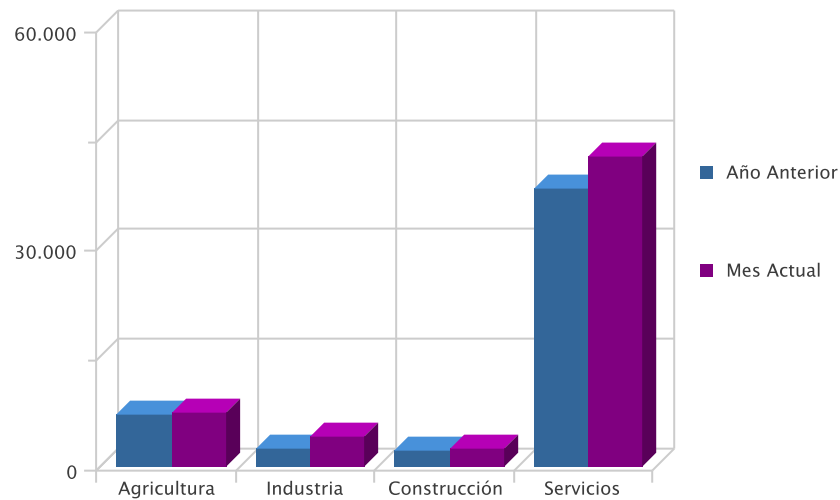


### EVOLUCIÓN INTERANUAL DE LA CONTRATACIÓN POR SECTOR ECONÓMICO

Sector	Año Anterior	Mes Actual	Variación (%)*
Agricultura	7.137	7.421	3,98
Industria	2.500	4.021	60,84
Construcción	2.178	2.451	12,53
Servicios	38.089	42.362	11,22
<b>Total</b>	<b>49.904</b>	<b>56.255</b>	<b>12,73</b>

\* Variación relativa del mes actual respecto al mismo mes del año anterior

### Evolución interanual de la contratación por sector

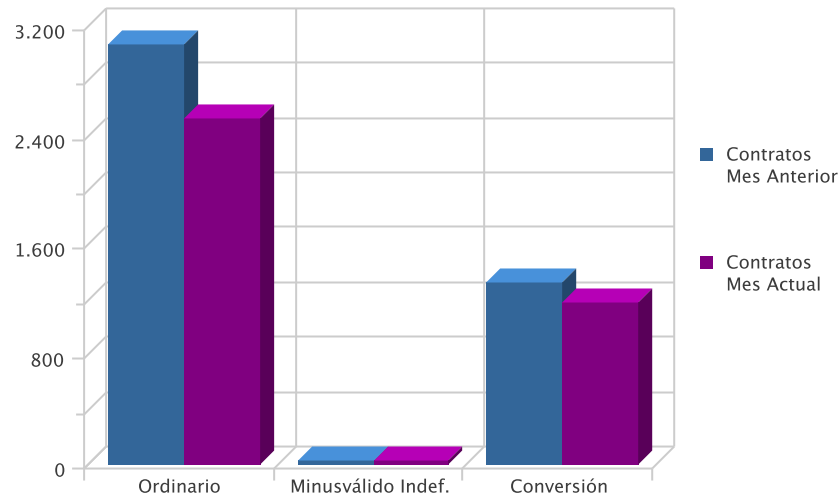


### EVOLUCIÓN INTERMENSUAL DE LA CONTRATACIÓN INDEFINIDA

Modalidad Indefinida	Contratos Mes Anterior	Contratos Mes Actual	Variación (%) *
Ordinario	3.068	2.525	-17,70
Minusválido Indef.	31	27	-12,90
Conversión	1.326	1.181	-10,94
<b>Total</b>	<b>4.425</b>	<b>3.733</b>	<b>-15,64</b>

\* Variación relativa del mes actual respecto al mes anterior

Evolución intermensual de la contratación indefinida

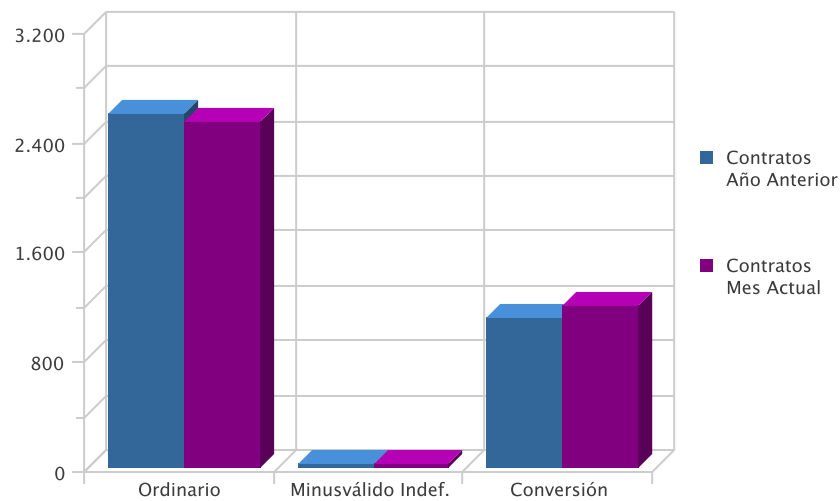


EVOLUCIÓN INTERANUAL DE LA CONTRATACIÓN INDEFINIDA

Modalidad Indefinida	Contratos Año Anterior	Contratos Mes Actual	Variación (%) *
Ordinario	2.590	2.525	-2,51
Minusválido Indef.	30	27	-10,00
Conversión	1.090	1.181	8,35
<b>Total</b>	<b>3.710</b>	<b>3.733</b>	<b>0,62</b>

\* Variación relativa del mes actual respecto al mismo mes del año anterior

Evolución interanual de la contratación indefinida

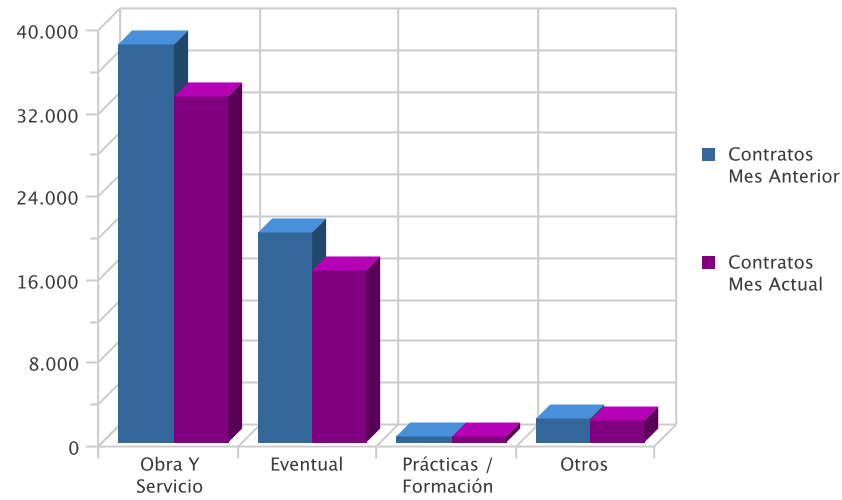


EVOLUCIÓN INTERMENSUAL DE LA CONTRATACIÓN TEMPORAL

Modalidad Temporales	Contratos Mes Anterior	Contratos Mes Actual	Variación (%) *
Obra Y Servicio	38.296	33.274	-13,11
Eventual	20.209	16.574	-17,99
Prácticas / Formación	603	490	-18,74
Otros	2.281	2.184	-4,25
<b>Total</b>	<b>61.389</b>	<b>52.522</b>	<b>-14,44</b>

\* Variación relativa del mes actual respecto al mes anterior

Evolución intermensual de la contratación temporal

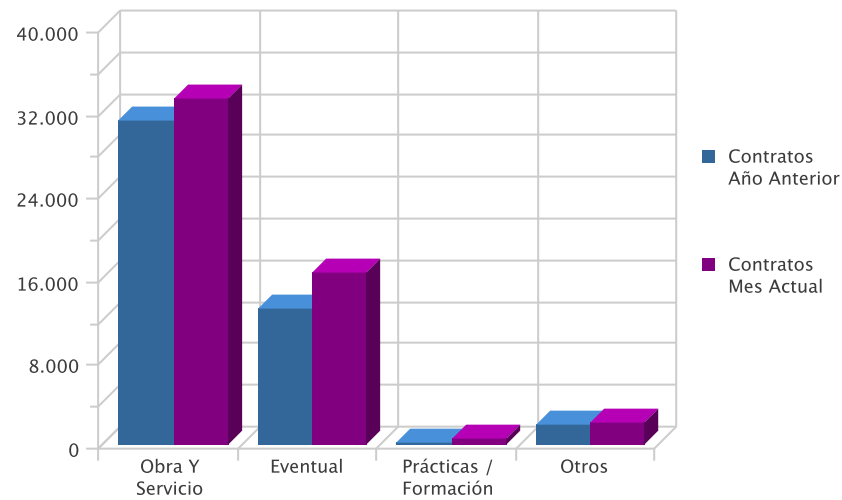


EVOLUCIÓN INTERANUAL DE LA CONTRATACIÓN TEMPORAL

Modalidad Temporales	Contratos Año Anterior	Contratos Mes Actual	Variación (%)*
Obra Y Servicio	31.071	33.274	7,09
Eventual	13.012	16.574	27,37
Prácticas / Formación	282	490	73,76
Otros	1.829	2.184	19,41
<b>Total</b>	<b>46.194</b>	<b>52.522</b>	<b>13,70</b>

\* Variación relativa del mes actual respecto al mismo mes del año anterior

Evolución interanual de la contratación temporal

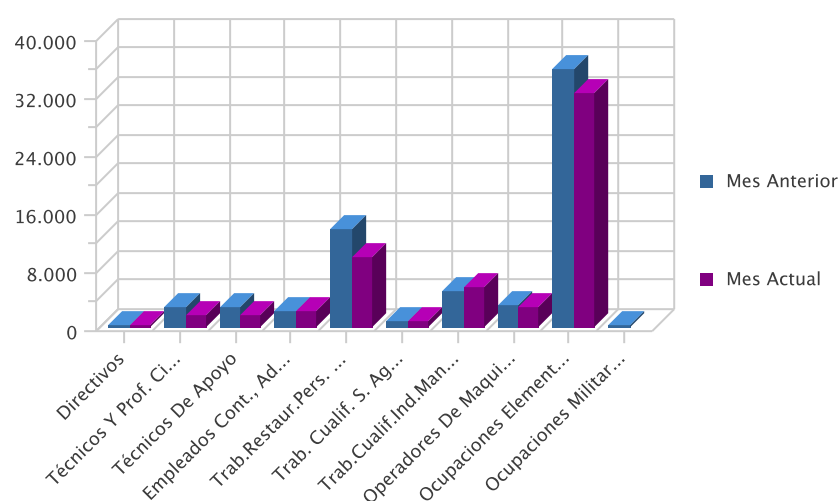


## EVOLUCION INTERMENSUAL DE LA CONTRATACIÓN POR GRUPO DE OCUPACIÓN

Ocupación	Mes Anterior	Mes Actual	Variación (%)*
Directivos	78	56	-28,21
Técnicos Y Prof. Científ.	2.811	1.703	-39,42
Técnicos De Apoyo	2.820	1.627	-42,30
Empleados Cont., Administ. Y Otros	2.314	2.154	-6,91
Trab.Restaur.Pers. Y Comerc.	13.518	9.755	-27,84
Trab. Cualif. S. Agric., Ganad., For.Y Pesq.	804	697	-13,31
Trab.Cualif.Ind.Manuf.	4.839	5.440	12,42
Operadores De Maquinaria	3.111	2.623	-15,69
Ocupaciones Elementales	35.517	32.200	-9,34
Ocupaciones Militares	2	0	-100,00
<b>Total</b>	<b>65.814</b>	<b>56.255</b>	<b>-14,52</b>

\* Variación relativa del mes actual respecto al mes anterior

### Evolución intermensual de la contratación por Gran Grupo de Ocupación

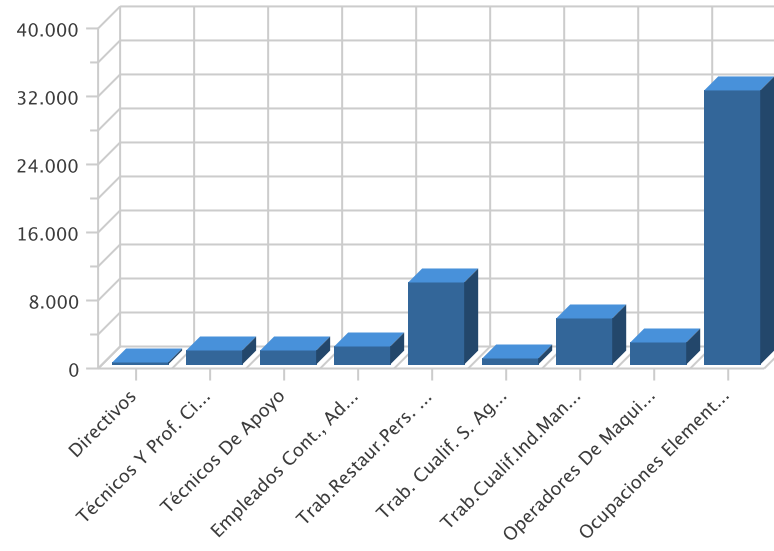


## EVOLUCIÓN INTERANUAL DE LA CONTRATACIÓN POR GRUPO DE OCUPACIÓN

Ocupación	Año Anterior	Mes Actual	Variación (%)*
Directivos	71	56	-21,13
Técnicos Y Prof. Científ.	1.815	1.703	-6,17
Técnicos De Apoyo	1.727	1.627	-5,79
Empleados Cont., Administ. Y Otros	1.634	2.154	31,82
Trab.Restaur.Pers. Y Comerc.	8.086	9.755	20,64
Trab. Cualif. S. Agric., Ganad., For.Y Pesq.	931	697	-25,13
Trab.Cualif.Ind.Manuf.	3.683	5.440	47,71
Operadores De Maquinaria	2.536	2.623	3,43
Ocupaciones Elementales	29.421	32.200	9,45
<b>Total</b>	<b>49.904</b>	<b>56.255</b>	<b>12,73</b>

\* Variación relativa del mes actual respecto del mismo mes del año anterior

Evolución interanual de la contratación por Gran Grupo de Ocupación



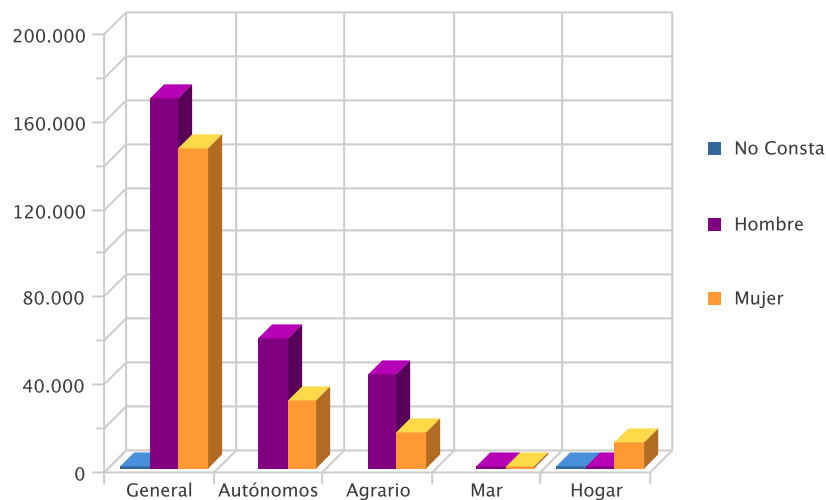
# AFILIACIÓN

---

### NÚMERO DE AFILIADOS A LA SEGURIDAD SOCIAL POR RÉGIMEN

Régimenes	Afiliados	% s/total	Hombre		Mujer		No Consta	
			Afiliados	% s/total	Afiliados	% s/total	Afiliados	% s/total
General	315.350	65,92	169.219	62,03	146.130	71,09	1	20,00
Autónomos	90.498	18,92	59.424	21,78	31.074	15,12		
Agrario	59.524	12,44	42.741	15,67	16.783	8,16		
Mar	998	0,21	968	0,35	30	0,01		
Hogar	12.013	2,51	459	0,17	11.550	5,62	4	80,00
<b>Total</b>	<b>478.383</b>	<b>100,00</b>	<b>272.811</b>	<b>100,00</b>	<b>205.567</b>	<b>100,00</b>	<b>5</b>	<b>100,00</b>

Afiliación por Régimen

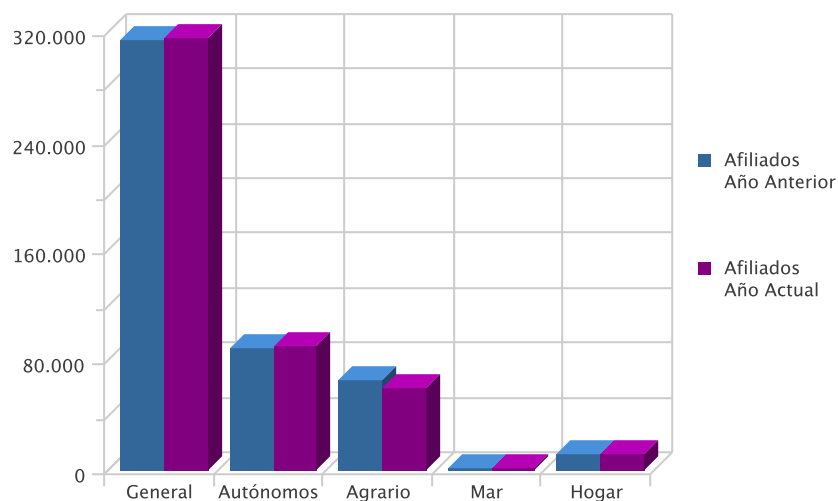


### EVOLUCIÓN INTERANUAL DE LA AFILIACIÓN POR RÉGIMEN

Régimen	Afiliados Año Anterior	Afiliados Año Actual	Variación (%)*
General	313.667	315.350	0,54
Autónomos	89.116	90.498	1,55
Agrario	65.659	59.524	-9,34
Mar	871	998	14,58
Hogar	11.837	12.013	1,49
<b>Total</b>	<b>481.150</b>	<b>478.383</b>	<b>-0,58</b>

\* Variación relativa del mes actual respecto al mismo mes del año anterior

Evolución Interanual de la Afiliación por regimen





## NÚMERO DE AFILIADOS COMUNITARIOS POR PAÍS DE ORIGEN

Unión Europea	General	Autónomo	Agrario	Mar	Hogar	Total	% total UE
Alemania	257	152	7	0	4	420	3,60
Austria	11	4	0	0	0	15	0,13
Bulgaria	1.332	144	396	2	161	2.035	17,45
Bélgica	54	53	0	0	0	107	0,92
Checa, República	20	9	5	0	2	36	0,31
Chipre	0	1	0	0	0	1	0,01
Dinamarca	5	9	2	0	0	16	0,14
Eslovaquia	30	1	1	0	0	32	0,27
Eslovenia	7	1	0	0	0	8	0,07
Estonia	3	0	1	0	0	4	0,03
Finlandia	6	5	0	0	0	11	0,09
Francia	434	181	33	1	5	654	5,61
Grecia	14	0	0	0	0	14	0,12
Holanda (Países Bajos)	86	78	7	0	0	171	1,47
Hungría	50	11	3	0	0	64	0,55
Irlanda	59	31	1	0	0	91	0,78
Italia	483	178	8	1	7	677	5,81
Letonia	27	4	6	0	6	43	0,37
Lituania	258	28	98	0	24	408	3,50
Luxemburgo	0	0	0	0	1	1	0,01
Malta	0	2	3	0	0	5	0,04
Polonia	359	42	208	0	12	621	5,32
Portugal	504	62	17	0	8	591	5,07
Reino Unido	1.038	743	20	1	8	1.810	15,52
Rumania	2.023	367	1.099	1	285	3.775	32,37
Suecia	25	27	0	0	0	52	0,45
<b>Total Unión Europea</b>	<b>7.085</b>	<b>2.133</b>	<b>1.915</b>	<b>6</b>	<b>523</b>	<b>11.662</b>	<b>100,00</b>

## NÚMERO DE AFILIADOS NO COMUNITARIOS POR PAÍS DE ORIGEN

Países no Unión Europea	General	Autónomo	Agrario	Mar	Hogar	Total	% no UE
Marruecos	4.468	832	18.826	63	603	24.792	42,01
Ecuador	3.437	322	8.449	1	881	13.090	22,18
Resto Países	3.131	657	2.053	52	805	6.698	11,35
Bolivia	1.234	126	2.158	0	1.775	5.293	8,97
Ucrania	1.223	125	213	2	1.145	2.708	4,59
China	768	1.183	4	0	10	1.965	3,33
Colombia	983	101	171	0	230	1.485	2,52
Malí	146	3	661	0	7	817	1,38
India	168	37	534	0	4	743	1,26
Paraguay	251	48	170	2	250	721	1,22
Argelia	211	38	443	0	11	703	1,19
Croacia	4	0	0	0	0	4	0,01
<b>Total Fuera Unión Europea</b>	<b>16.024</b>	<b>3.472</b>	<b>33.682</b>	<b>120</b>	<b>5.721</b>	<b>59.019</b>	<b>100,00</b>