

---

# CIFRAS DE EMPLEO

## AGOSTO 2013

---

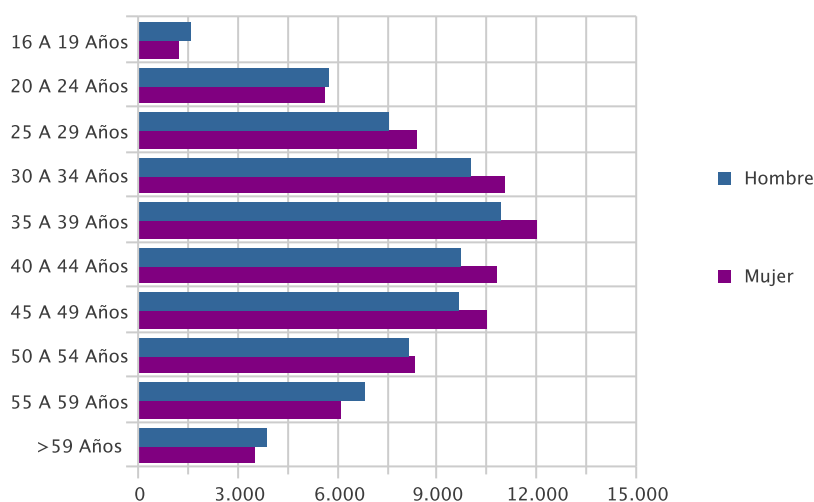
# PARO REGISTRADO

---

PARO POR EDAD Y SEXO

Edad	Parados	% s/total	Hombre		Mujer	
			Parados	% s/total	Parados	% s/total
16 A 19 Años	2.798	1,85	1.574	2,13	1.224	1,58
20 A 24 Años	11.280	7,46	5.701	7,72	5.579	7,22
25 A 29 Años	15.906	10,52	7.526	10,19	8.380	10,84
30 A 34 Años	20.995	13,89	9.989	13,53	11.006	14,23
35 A 39 Años	22.893	15,15	10.926	14,80	11.967	15,48
40 A 44 Años	20.461	13,54	9.703	13,14	10.758	13,91
45 A 49 Años	20.101	13,30	9.630	13,04	10.471	13,54
50 A 54 Años	16.474	10,90	8.137	11,02	8.337	10,78
55 A 59 Años	12.892	8,53	6.803	9,21	6.089	7,87
> 59 Años	7.352	4,86	3.840	5,20	3.512	4,54
<b>Total</b>	<b>151.152</b>	<b>100,00</b>	<b>73.829</b>	<b>100,00</b>	<b>77.323</b>	<b>100,00</b>

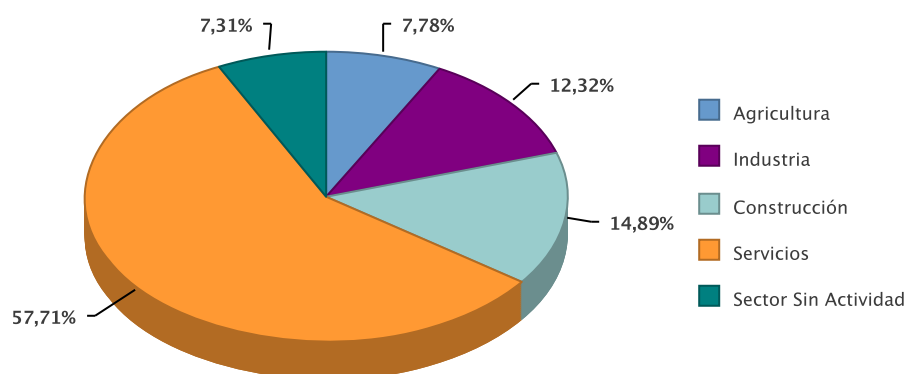
Paro por Edad



PARO POR SECTOR ECONÓMICO DE ORIGEN Y SEXO

Sector	Parados	% s/total	Hombres	% s/total	Mujeres	% s/total
Agricultura	11.753	7,78	7.290	9,87	4.463	5,77
Industria	18.622	12,32	10.187	13,80	8.435	10,91
Construcción	22.509	14,89	19.716	26,70	2.793	3,61
Servicios	87.223	57,71	33.479	45,35	53.744	69,51
Sector Sin Actividad	11.045	7,31	3.157	4,28	7.888	10,20
<b>Total</b>	<b>151.152</b>	<b>100,00</b>	<b>73.829</b>	<b>100,00</b>	<b>77.323</b>	<b>100,00</b>

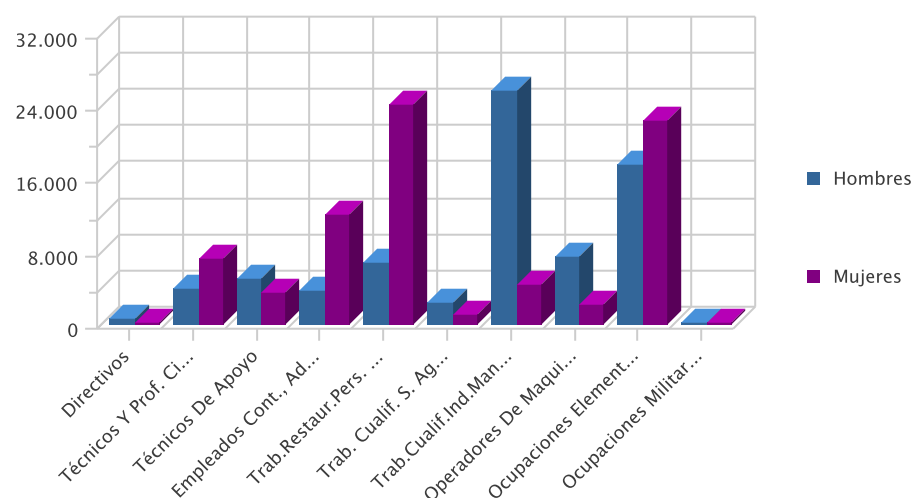
Paro por sector económico



PARO POR GRUPO DE OCUPACIÓN DEMANDADA Y SEXO

Ocupación	Parados	% s/total	Hombres	% s/total	Mujeres	% s/total
Directivos	752	0,50	583	0,79	169	0,22
Técnicos Y Prof. Científ.	11.231	7,43	3.977	5,39	7.254	9,38
Técnicos De Apoyo	8.592	5,68	5.171	7,00	3.421	4,42
Empleados Cont., Administ. Y Otros	15.906	10,52	3.802	5,15	12.104	15,65
Trab.Restaur.Pers. Y Comerc.	31.027	20,53	6.845	9,27	24.182	31,27
Trab. Cualif. S. Agric., Ganad., For.Y Pesq.	3.527	2,33	2.367	3,21	1.160	1,50
Trab.Cualif.Ind.Manuf.	30.214	19,99	25.907	35,09	4.307	5,57
Operadores De Maquinaria	9.649	6,38	7.492	10,15	2.157	2,79
Ocupaciones Elementales	40.169	26,58	17.616	23,86	22.553	29,17
Ocupaciones Militares	85	0,06	69	0,09	16	0,02
<b>Total</b>	<b>151.152</b>	<b>100,00</b>	<b>73.829</b>	<b>100,00</b>	<b>77.323</b>	<b>100,00</b>

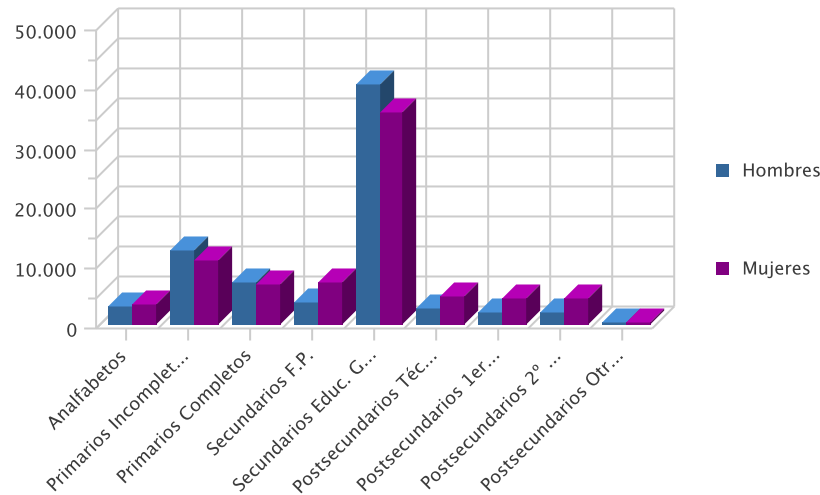
Paro por Gran Grupo de Ocupación



Paro por nivel formativo y sexo

Nivel	Parados	% s/total	Hombres	% s/total	Mujeres	% s/total
Analfabetos	6.632	4,39	3.146	4,26	3.486	4,51
Primarios Incompletos	23.139	15,31	12.401	16,80	10.738	13,89
Primarios Completos	13.872	9,18	7.180	9,73	6.692	8,65
Secundarios F.P.	10.735	7,10	3.849	5,21	6.886	8,91
Secundarios Educ. General	75.811	50,16	40.343	54,64	35.468	45,87
Postsecundarios Téc. Prof. Super.	7.497	4,96	2.705	3,66	4.792	6,20
Postsecundarios 1er Ciclo	6.293	4,16	1.880	2,55	4.413	5,71
Postsecundarios 2º Y 3er Ciclo	6.650	4,40	2.134	2,89	4.516	5,84
Postsecundarios Otros	523	0,35	191	0,26	332	0,43
<b>Total general</b>	<b>151.152</b>	<b>100,00</b>	<b>73.829</b>	<b>100,00</b>	<b>77.323</b>	<b>100,00</b>

Paro por nivel de estudios



PARO POR MUNICIPIOS Y SEXO

Municipio	Parados	% s/total	Hombres	% s/total	Mujeres	% s/total
Abanilla	622	0,41	338	0,46	284	0,37
Abaran	910	0,60	516	0,70	394	0,51
Aguilas	3.257	2,15	1.672	2,26	1.585	2,05
Albudeite	186	0,12	103	0,14	83	0,11
Alcantarilla	5.612	3,71	2.675	3,62	2.937	3,80
Alcazares, Los	1.367	0,90	699	0,95	668	0,86
Aledo	50	0,03	24	0,03	26	0,03
Alguazas	1.176	0,78	564	0,76	612	0,79
Alhama De Murcia	2.060	1,36	911	1,23	1.149	1,49
Archena	1.831	1,21	910	1,23	921	1,19
Beniel	1.030	0,68	595	0,81	435	0,56
Blanca	591	0,39	330	0,45	261	0,34
Bullas	1.568	1,04	762	1,03	806	1,04
Calasparra	1.252	0,83	680	0,92	572	0,74
Campos Del Rio	266	0,18	138	0,19	128	0,17
Caravaca De La Cruz	2.846	1,88	1.258	1,70	1.588	2,05
Cartagena	22.366	14,80	10.930	14,80	11.436	14,79
Cehegin	2.110	1,40	1.010	1,37	1.100	1,42
Ceuti	1.274	0,84	581	0,79	693	0,90
Cieza	3.746	2,48	1.985	2,69	1.761	2,28
Fortuna	1.277	0,84	652	0,88	625	0,81
Fuente Alamo De Murcia	1.213	0,80	619	0,84	594	0,77
Jumilla	3.094	2,05	1.539	2,08	1.555	2,01
Librilla	587	0,39	254	0,34	333	0,43
Lorca	7.902	5,23	3.730	5,05	4.172	5,40
Lorqui	715	0,47	319	0,43	396	0,51
Mazarron	2.385	1,58	1.228	1,66	1.157	1,50
Molina De Segura	7.357	4,87	3.270	4,43	4.087	5,29
Moratalla	1.053	0,70	458	0,62	595	0,77
Mula	2.037	1,35	1.058	1,43	979	1,27
Murcia	45.324	29,99	22.399	30,34	22.925	29,65
Ojos	74	0,05	43	0,06	31	0,04
Pliego	401	0,27	190	0,26	211	0,27
Puerto Lumbreras	1.080	0,71	505	0,68	575	0,74
Ricote	145	0,10	56	0,08	89	0,12
San Javier	2.720	1,80	1.343	1,82	1.377	1,78
San Pedro Del Pinatar	2.341	1,55	1.180	1,60	1.161	1,50
Santomera	1.563	1,03	781	1,06	782	1,01
Torre-Pacheco	3.199	2,12	1.672	2,26	1.527	1,97
Torres De Cotillas, Las	2.565	1,70	1.217	1,65	1.348	1,74

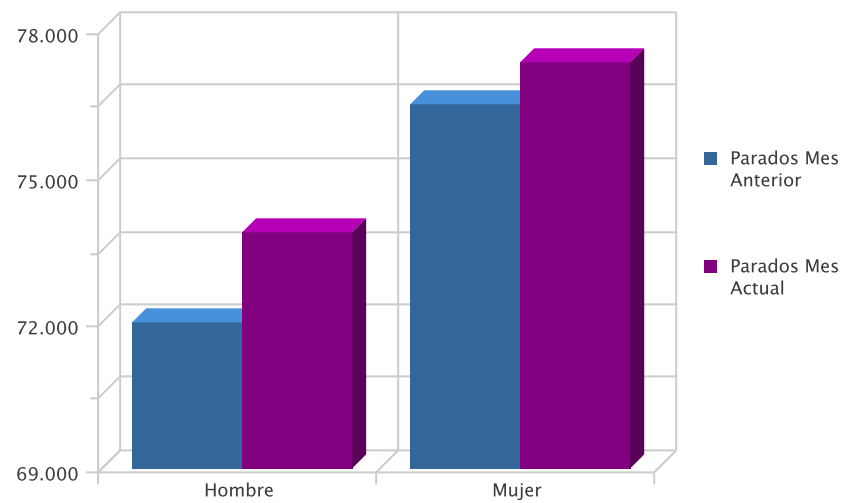
Municipio	Parados	% s/total	Hombres	% s/total	Mujeres	% s/total
Totana	2.060	1,36	1.051	1,42	1.009	1,30
Ulea	89	0,06	42	0,06	47	0,06
Union, La	2.770	1,83	1.296	1,76	1.474	1,91
Villanueva Del Rio Segura	273	0,18	133	0,18	140	0,18
Yecla	4.808	3,18	2.113	2,86	2.695	3,49
<b>Total</b>	<b>151.152</b>	<b>100,00</b>	<b>73.829</b>	<b>100,00</b>	<b>77.323</b>	<b>100,00</b>

### EVOLUCIÓN INTERMENSUAL DEL PARO POR SEXO

Sexo	Parados Mes Anterior	Parados Mes Actual	Variación (%) *
Hombre	71.999	73.829	2,54
Mujer	76.461	77.323	1,13
<b>Total</b>	<b>148.460</b>	<b>151.152</b>	<b>1,81</b>

\* Variación relativa del mes actual respecto al mes anterior

Evolución intermensual del paro por sexo

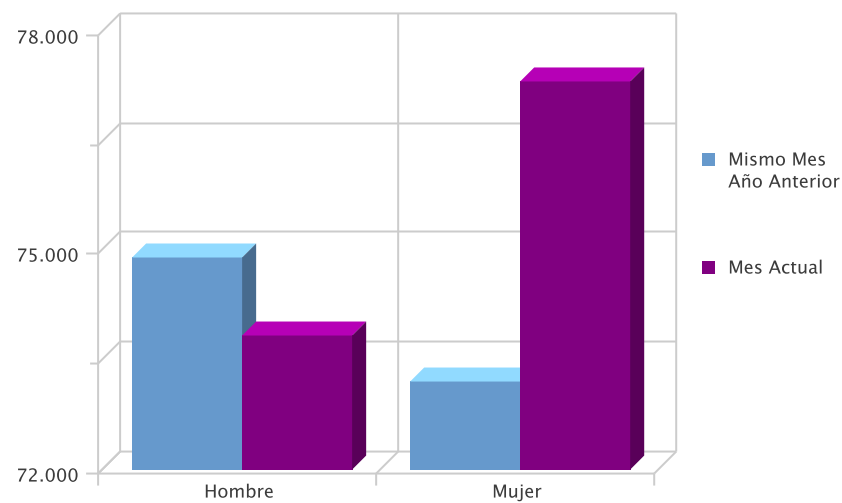


### EVOLUCIÓN INTERANUAL DEL PARO POR SEXO

Sexo	Mismo Mes Año Anterior	Mes Actual	Variación (%) *
Hombre	74.916	73.829	-1,45
Mujer	73.204	77.323	5,63
<b>Total</b>	<b>148.120</b>	<b>151.152</b>	<b>2,05</b>

\* Variación relativa del mes actual respecto al mismo mes del año anterior

Evolución interanual del paro por sexo

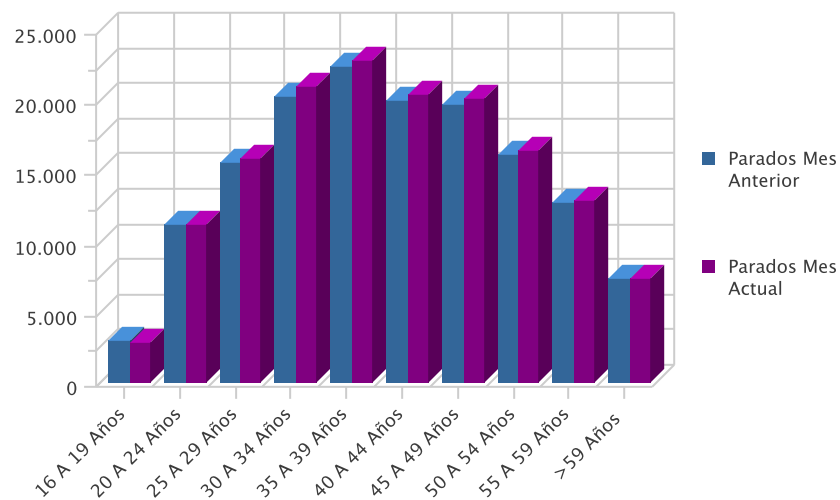


**EVOLUCIÓN INTERMENSUAL DEL PARO POR EDAD**

Edad	Parados Mes Anterior	Parados Mes Actual	Variación (%) *
16 A 19 Años	2.971	2.798	-5,82
20 A 24 Años	11.199	11.280	0,72
25 A 29 Años	15.588	15.906	2,04
30 A 34 Años	20.375	20.995	3,04
35 A 39 Años	22.395	22.893	2,22
40 A 44 Años	20.064	20.461	1,98
45 A 49 Años	19.691	20.101	2,08
50 A 54 Años	16.135	16.474	2,10
55 A 59 Años	12.716	12.892	1,38
> 59 Años	7.326	7.352	0,35
<b>Total general</b>	<b>148.460</b>	<b>151.152</b>	<b>1,81</b>

\* Variación relativa del mes actual respecto al mes anterior

Evolución intermensual del paro por edad

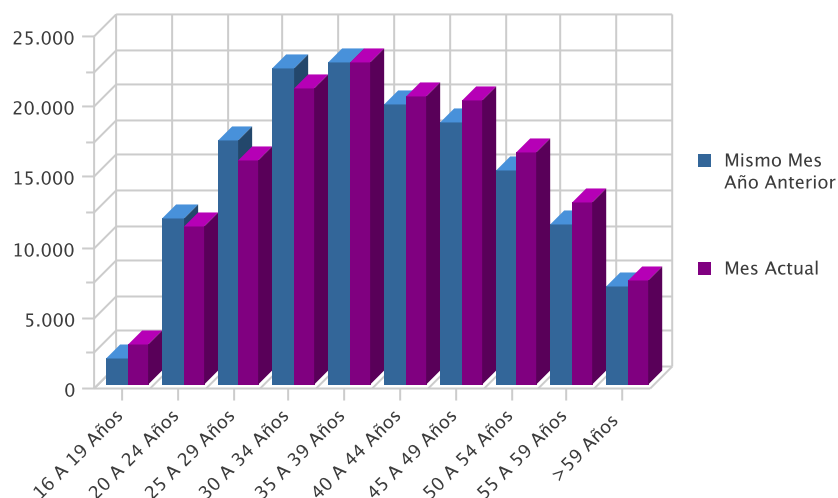


**EVOLUCIÓN INTERANUAL DEL PARO POR EDAD**

Edad	Mismo Mes Año Anterior	Mes Actual	Variación (%)
16 A 19 Años	1.887	2.798	48,28
20 A 24 Años	11.749	11.280	-3,99
25 A 29 Años	17.274	15.906	-7,92
30 A 34 Años	22.420	20.995	-6,36
35 A 39 Años	22.833	22.893	0,26
40 A 44 Años	19.914	20.461	2,75
45 A 49 Años	18.564	20.101	8,28
50 A 54 Años	15.157	16.474	8,69
55 A 59 Años	11.421	12.892	12,88
> 59 Años	6.901	7.352	6,54
<b>Total</b>	<b>148.120</b>	<b>151.152</b>	<b>2,05</b>

\* Variación relativa del mes actual respecto al mismo mes del año anterior

Evolución interanual del paro por edad

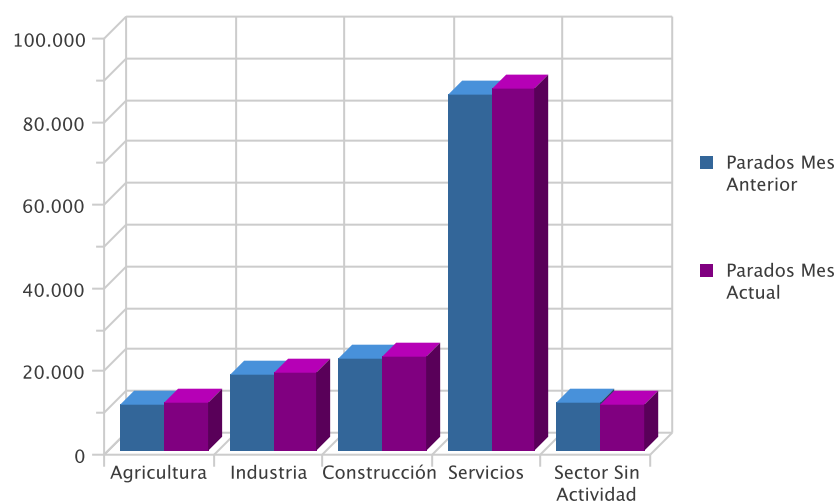


### EVOLUCIÓN INTERMENSUAL DEL PARO POR SECTOR ECONÓMICO

Sector	Parados Mes Anterior	Parados Mes Actual	Variación (%) *
Agricultura	11.051	11.753	6,35
Industria	18.226	18.622	2,17
Construcción	22.345	22.509	0,73
Servicios	85.502	87.223	2,01
Sector Sin Actividad	11.336	11.045	-2,57
<b>Total</b>	<b>148.460</b>	<b>151.152</b>	<b>1,81</b>

\* Variación relativa del mes actual respecto al mes anterior

Evolución intermensual del paro por sector



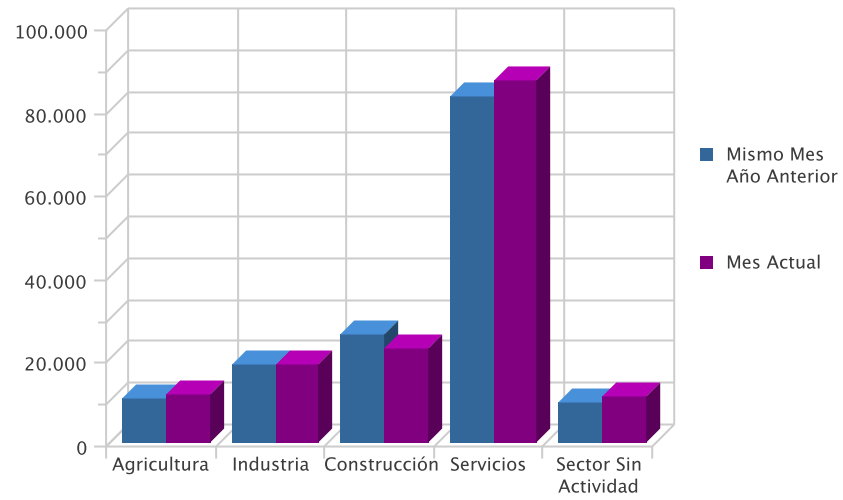
### EVOLUCIÓN INTERANUAL DEL PARO POR SECTOR ECONÓMICO

Sector	Mismo Mes Año Anterior	Mes Actual	Variación (%)*
Agricultura	10.367	11.753	13,37
Industria	18.869	18.622	-1,31
Construcción	25.806	22.509	-12,78
Servicios	83.341	87.223	4,66
Sector Sin Actividad	9.737	11.045	13,43
<b>Total</b>	<b>148.120</b>	<b>151.152</b>	<b>2,05</b>

\* Variación relativa del mes actual respecto al mismo mes del año anterior



Evolución interanual del paro por sector



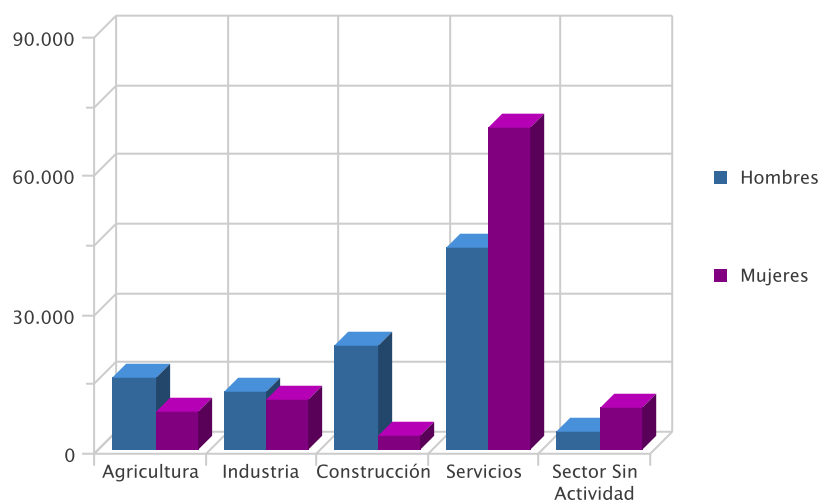
# DEMANDAS

---

## DEMANDANTES POR SECTOR ECONÓMICO Y SEXO

Sector	Total	% s/total	Hombres	% s/total	Mujeres	% s/total
Agricultura	23.754	11,91	15.363	15,62	8.391	8,29
Industria	23.597	11,83	12.752	12,97	10.845	10,72
Construcción	25.539	12,80	22.377	22,76	3.162	3,13
Servicios	113.410	56,85	43.896	44,64	69.514	68,71
Sector Sin Actividad	13.200	6,62	3.939	4,01	9.261	9,15
<b>Total</b>	<b>199.500</b>	<b>100,00</b>	<b>98.327</b>	<b>100,00</b>	<b>101.173</b>	<b>100,00</b>

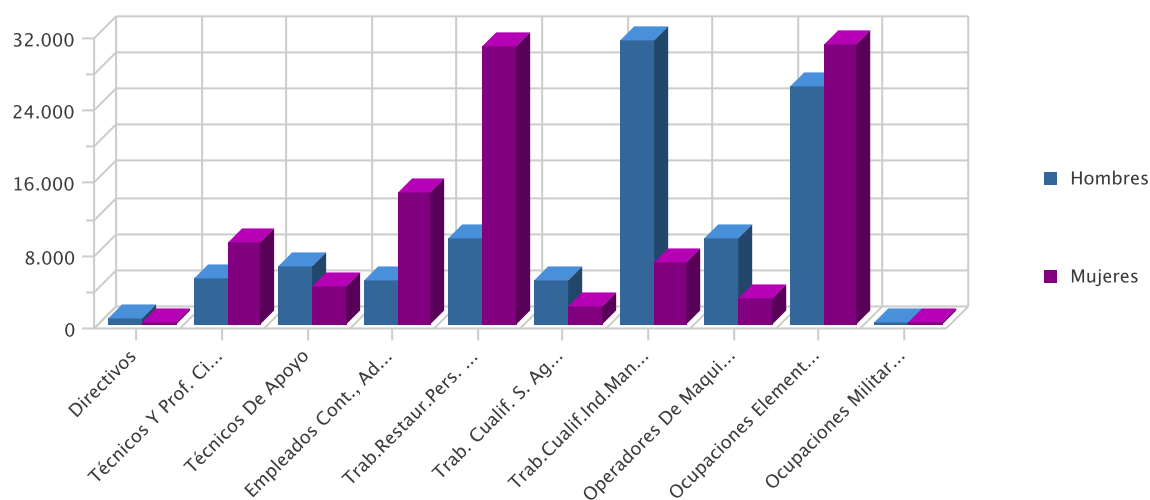
Demandantes por sector económico



## DEMANDANTES POR GRUPO DE OCUPACIÓN Y SEXO

Ocupación	Demandas	% s/total	Hombres	% s/total	Mujeres	% s/total
Directivos	898	0,45	699	0,71	199	0,20
Técnicos Y Prof. Científ.	14.038	7,04	4.970	5,05	9.068	8,96
Técnicos De Apoyo	10.499	5,26	6.319	6,43	4.180	4,13
Empleados Cont., Administ. Y Otros	19.499	9,77	4.857	4,94	14.642	14,47
Trab.Restaur.Pers. Y Comerc.	40.047	20,07	9.465	9,63	30.582	30,23
Trab. Cualif. S. Agric., Ganad., For.Y Pesq.	6.854	3,44	4.763	4,84	2.091	2,07
Trab.Cualif.Ind.Manuf.	38.124	19,11	31.333	31,87	6.791	6,71
Operadores De Maquinaria	12.324	6,18	9.561	9,72	2.763	2,73
Ocupaciones Elementales	57.112	28,63	26.275	26,72	30.837	30,48
Ocupaciones Militares	105	0,05	85	0,09	20	0,02
<b>Total</b>	<b>199.500</b>	<b>100,00</b>	<b>98.327</b>	<b>100,00</b>	<b>101.173</b>	<b>100,00</b>

Demandantes por Gran Grupo de Ocupación



## LAS DIEZ OCUPACIONES MÁS DEMANDADAS

Ocupación (8 dig)	Demandas	% s/total *
Personal De Limpieza O Limpiadores En General	46.027	6,30
Dependientes De Comercio, En General	38.301	5,24
Empleados Administrativos, En General	29.431	4,03
Peones Agrícolas, En General	23.168	3,17
Peones De La Construcción De Edificios	21.834	2,99
Peones De La Industria Manufacturera, En General	20.496	2,81
Camareros, En General	19.028	2,60
Albañiles	18.088	2,48
Mozos De Carga Y Descarga, Almacén Y/O Mercado De Abastos	17.034	2,33
Conductores De Furgonetas, Hasta 3,5 T.	12.776	1,75
<b>Total</b>	<b>246.183</b>	<b>33,70</b>

\* Sobre el total de ocupaciones demandadas

## LAS DIEZ OCUPACIONES MÁS DEMANDADAS: HOMBRES

Ocupación (8 dig)	Demandas	% s/total *
Peones De La Construcción De Edificios	21.288	5,96
Albañiles	17.522	4,90
Peones Agrícolas, En General	16.259	4,55
Mozos De Carga Y Descarga, Almacén Y/O Mercado De Abastos	14.867	4,16
Conductores De Furgonetas, Hasta 3,5 T.	12.136	3,40
Peones De La Industria Manufacturera, En General	11.664	3,26
Camareros, En General	8.477	2,37
Jardineros, En General	8.048	2,25
Conductores De Camiones, En General	7.401	2,07
Personal De Limpieza O Limpiadores En General	7.386	2,07
<b>Total</b>	<b>125.048</b>	<b>34,99</b>

\* Sobre el total de ocupaciones demandadas por hombres

## LAS DIEZ OCUPACIONES MÁS DEMANDADAS: MUJERES

Ocupación (8 dig)	Demandas	% s/total *
Personal De Limpieza O Limpiadores En General	38.641	10,35
Dependientes De Comercio, En General	32.403	8,68
Empleados Administrativos, En General	22.568	6,05
Camareros, En General	10.551	2,83
Cajeros De Comercio	10.537	2,82
Pinches De Cocina	8.918	2,39
Peones De La Industria Manufacturera, En General	8.832	2,37
Asistentes Domiciliarios	8.761	2,35
Peones De La Industria De La Alimentación, Bebidas Y Tabaco	8.682	2,33
Manipuladores De Frutas Y Hortalizas	7.551	2,02
<b>Total</b>	<b>157.444</b>	<b>42,19</b>

\* Sobre el total de ocupaciones demandadas por mujeres

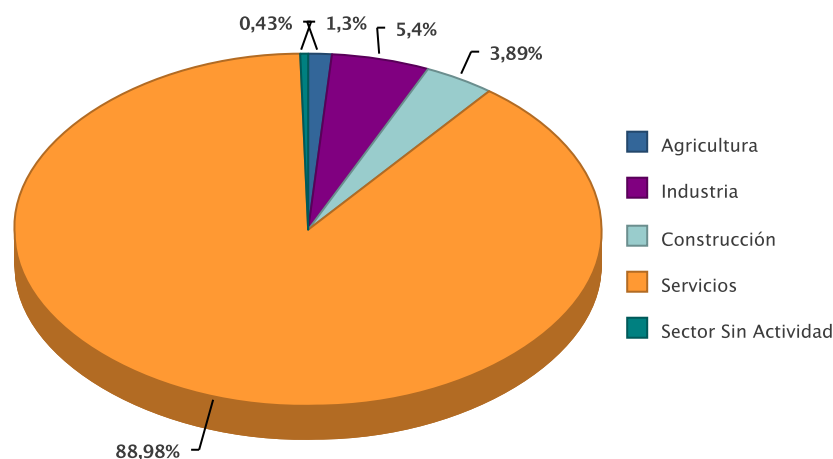
# OFERTAS

---

## PUESTOS OFERTADOS POR SECTOR ECONÓMICO

Sector	Ofertas	% s/total
Agricultura	6	1,30
Industria	25	5,40
Construcción	18	3,89
Servicios	412	88,98
Sector Sin Actividad	2	0,43
<b>Total</b>	<b>463</b>	<b>100,00</b>

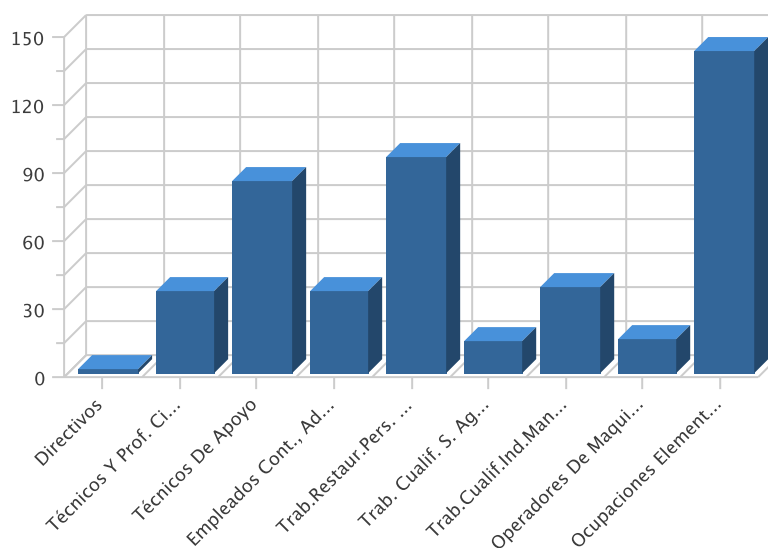
Puestos ofertados por sector económico



## PUESTOS OFERTADOS POR GRUPO DE OCUPACIÓN

Ocupación	Ofertas	% s/total
Directivos	2	0,43
Técnicos Y Prof. Científ.	36	7,78
Técnicos De Apoyo	85	18,36
Empleados Cont., Administ. Y Otros	36	7,78
Trab.Restaur.Pers. Y Comerc.	95	20,52
Trab. Cualif. S. Agric., Ganad., For.Y Pesq.	14	3,02
Trab.Cualif.Ind.Manuf.	38	8,21
Operadores De Maquinaria	15	3,24
Ocupaciones Elementales	142	30,67
<b>Total</b>	<b>463</b>	<b>100,00</b>

Puestos ofertados por gran grupo de ocupación



## LAS DIEZ OCUPACIONES MÁS OFERTADAS

Ocupación (8 dig)	Ofertas	% *
Peones Agrícolas, En General	102	22,03
Agentes Comerciales	26	5,62
Técnicos En Informática De Gestión	25	5,40
Cocineros, En General	24	5,18
Camareros, En General	24	5,18
Empleados Administrativos, En General	23	4,97
Personal De Limpieza O Limpiadores En General	22	4,75
Trabajadores Agrícolas Excepto En Huertas, Invernaderos, Viveros Y Jardines	9	1,94
Agentes De Seguros	7	1,51
Peluqueros Unisex	7	1,51
<b>Total</b>	<b>269</b>	<b>58,10</b>

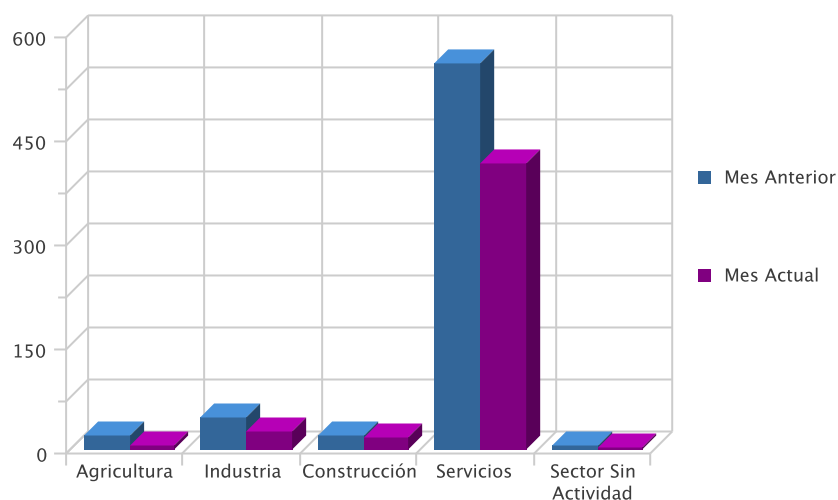
\* Sobre el total de ofertas

## EVOLUCIÓN INTERMENSUAL DE LOS PUESTOS OFERTADOS POR SECTOR ECONÓMICO

Sector	Mes Anterior	Mes Actual	Variación *
Agricultura	19	6	-68,42
Industria	47	25	-46,81
Construcción	21	18	-14,29
Servicios	557	412	-26,03
Sector Sin Actividad	7	2	-71,43
<b>Total</b>	<b>651</b>	<b>463</b>	<b>-28,88</b>

\* Variación relativa del mes actual respecto al mes anterior

Evolución intermensual de los puestos ofertados por Sector

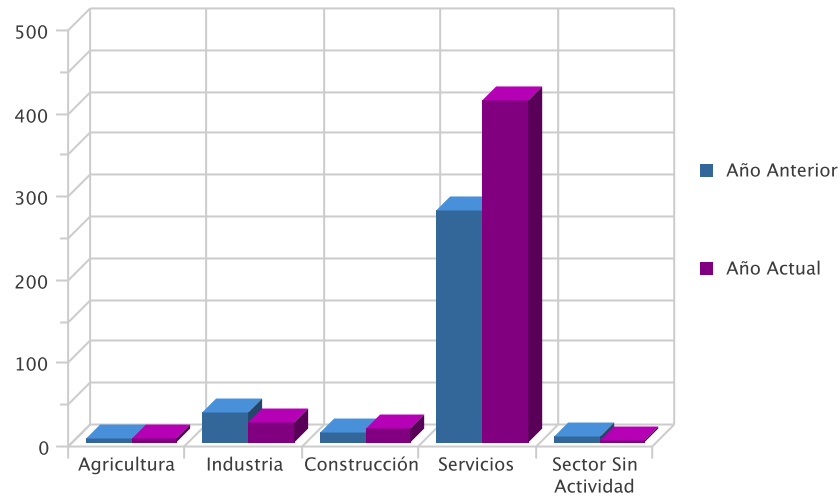


## EVOLUCIÓN INTERANUAL DE LOS PUESTOS OFERTADOS POR SECTOR ECONÓMICO

Sector	Año Anterior	Año Actual	Variación *
Agricultura	4	6	50,00
Industria	36	25	-30,56
Construcción	13	18	38,46
Servicios	278	412	48,20
Sector Sin Actividad	7	2	-71,43
<b>Total</b>	<b>338</b>	<b>463</b>	<b>36,98</b>

\* Variación relativa del mes actual respecto al mismo mes del año anterior

Evolución interanual de los puestos ofertados por Sector

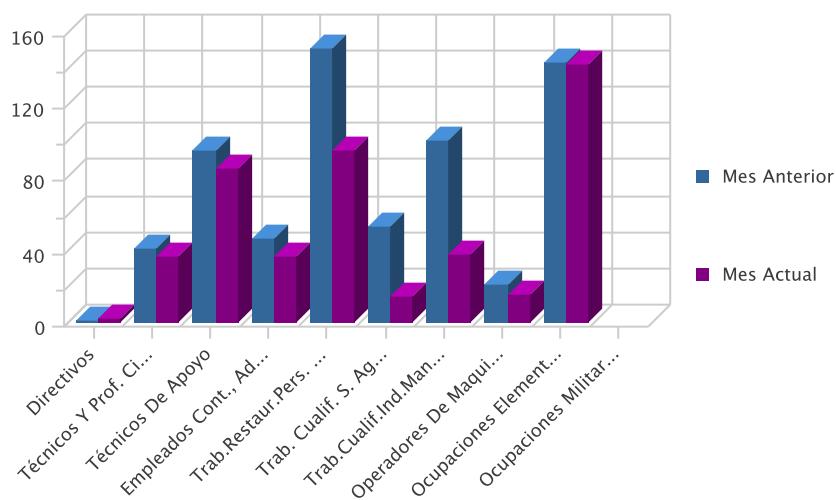


EVOLUCIÓN INTERMENSUAL DE LOS PUESTOS OFERTADOS POR GRUPO DE OCUPACIÓN

Ocupación	Mes Anterior	Mes Actual	Variación *
Directivos	1	2	100,00
Técnicos Y Prof. Científ.	41	36	-12,20
Técnicos De Apoyo	95	85	-10,53
Empleados Cont., Administ. Y Otros	46	36	-21,74
Trab.Restaur.Pers. Y Comerc.	151	95	-37,09
Trab. Cualif. S. Agric., Ganad., For.Y Pesq.	53	14	-73,58
Trab.Cualif.Ind.Manuf.	100	38	-62,00
Operadores De Maquinaria	21	15	-28,57
Ocupaciones Elementales	143	142	-0,70
Ocupaciones Militares	0		0,00
<b>Total</b>	<b>651</b>	<b>463</b>	<b>-28,88</b>

\* Variación relativa del mes actual respecto al mes anterior

Evolución intermensual de los puestos ofertados por Grupo de Ocupación



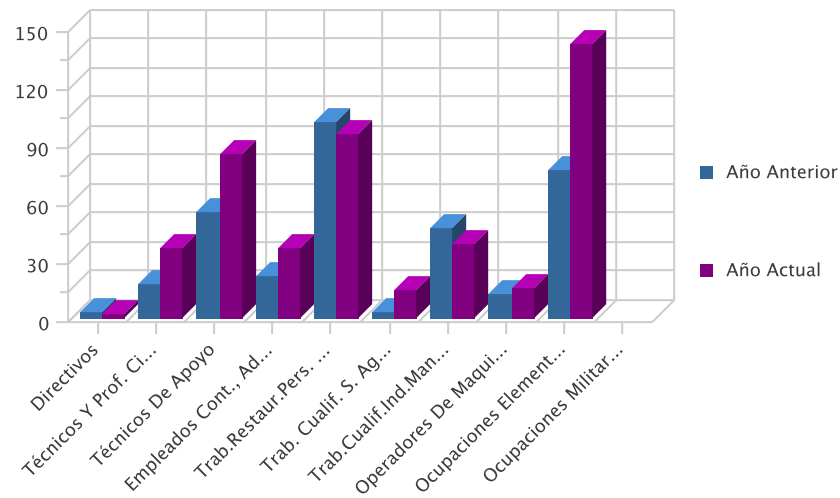


**EVOLUCIÓN INTERANUAL DE LOS PUESTOS OFERTADOS POR GRUPO DE OCUPACIÓN**

Ocupación	Año Anterior	Año Actual	Variación *
Directivos	3	2	-33,33
Técnicos Y Prof. Científ.	18	36	100,00
Técnicos De Apoyo	55	85	54,55
Empleados Cont., Administ. Y Otros	22	36	63,64
Trab.Restaur.Pers. Y Comerc.	101	95	-5,94
Trab. Cualif. S. Agric., Ganad., For.Y Pesq.	3	14	366,67
Trab.Cualif.Ind.Manuf.	47	38	-19,15
Operadores De Maquinaria	12	15	25,00
Ocupaciones Elementales	77	142	84,42
Ocupaciones Militares	0		0,00
<b>Total</b>	<b>338</b>	<b>463</b>	<b>36,98</b>

\* Variación relativa del mes actual respecto al mismo mes del año anterior

**Evolución interanual de los puestos ofertados por Grupo de Ocupación**



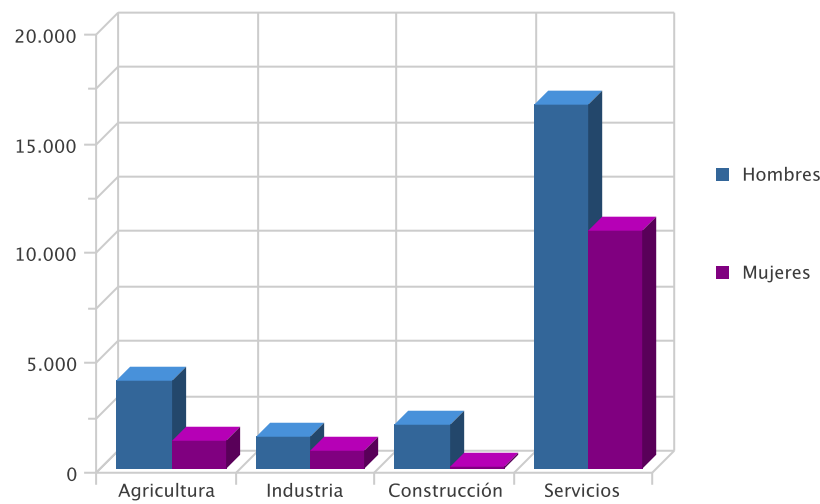
# CONTRATOS

---

**DISTRIBUCIÓN DE CONTRATOS POR SECTOR ECONÓMICO**

Sector	Contratos	% s/total	Hombres	% s/total	Mujeres	% s/total
Agricultura	5.330	14,33	4.009	16,61	1.321	10,13
Industria	2.267	6,10	1.453	6,02	814	6,24
Construcción	2.122	5,71	2.045	8,47	77	0,59
Servicios	27.466	73,86	16.634	68,90	10.832	83,04
<b>Total</b>	<b>37.185</b>	<b>100,00</b>	<b>24.141</b>	<b>100,00</b>	<b>13.044</b>	<b>100,00</b>

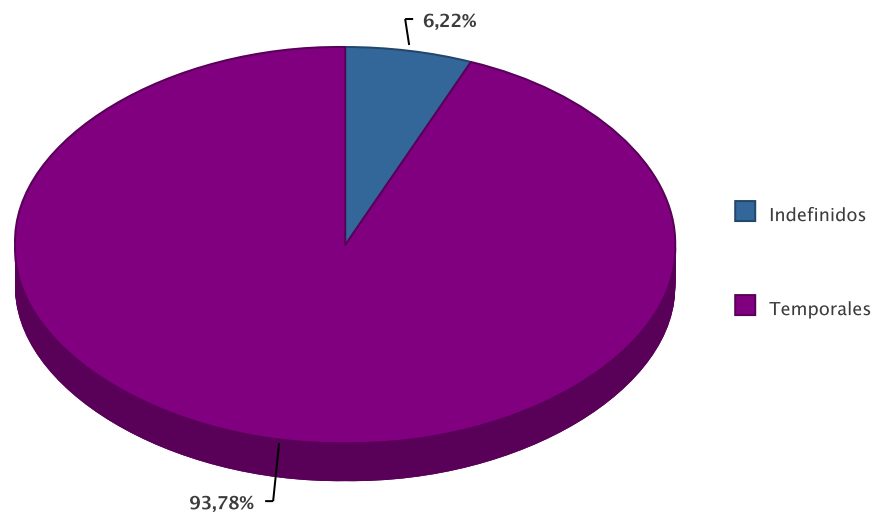
Contratos por sector económico

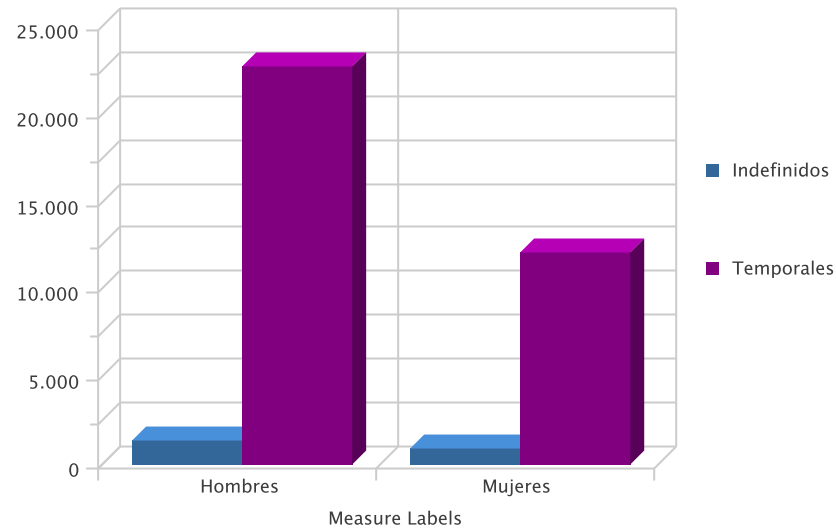


**DISTRIBUCIÓN DE CONTRATOS POR MODALIDAD Y SEXO**

Modalidad	Contratos	% s/total	Hombres	% s/total	Mujeres	% s/total
Indefinidos	2.314	6,22	1.403	5,81	911	6,98
Temporales	34.871	93,78	22.738	94,19	12.133	93,02
<b>Total</b>	<b>37.185</b>	<b>100,00</b>	<b>24.141</b>	<b>100,00</b>	<b>13.044</b>	<b>100,00</b>

Contratación por modalidad

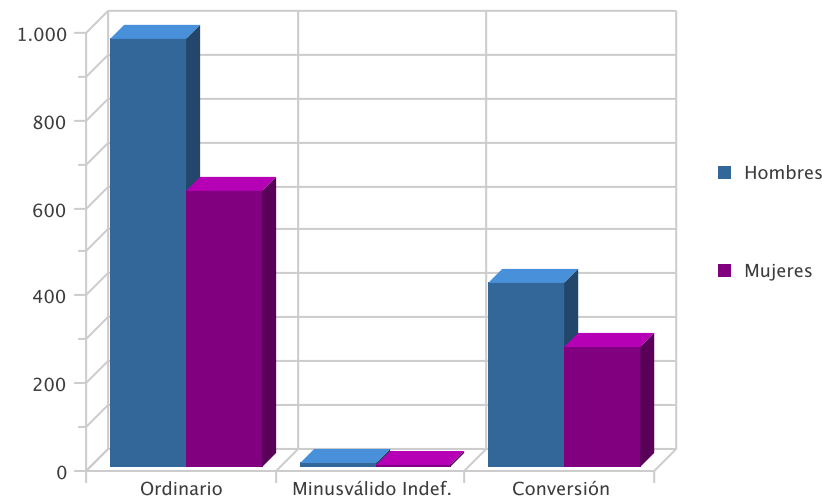




### DISTRIBUCIÓN DE CONTRATOS INDEFINIDOS POR SEXO

Modalidad Indefinidos	Contratos	% s/total	Hombres	% s/total	Mujeres	% s/total
Ordinario	1.605	69,36	975	69,49	630,00	69,15
Minusválido Indef.	12	0,52	7	0,50	5,00	0,55
Conversión	697	30,12	421	30,01	276,00	30,30
<b>Total</b>	<b>2.314</b>	<b>100,00</b>	<b>1.403</b>	<b>100,00</b>	<b>911,00</b>	<b>100,00</b>

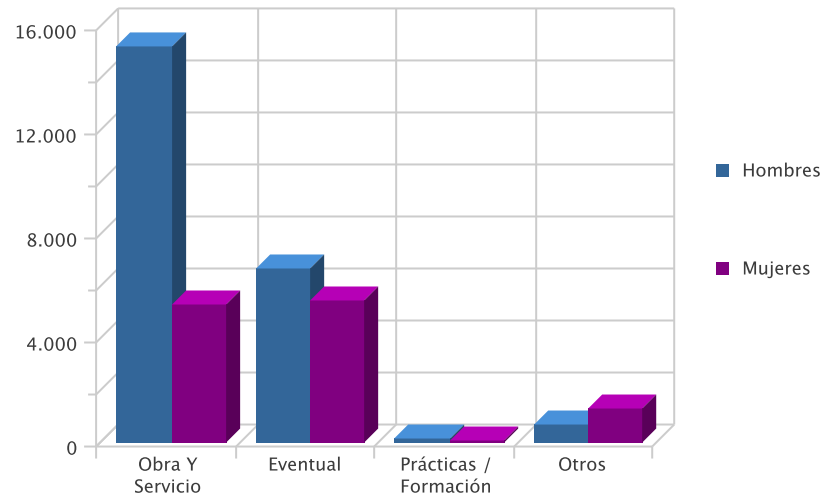
Contratos indefinidos



### DISTRIBUCIÓN DE CONTRATOS TEMPORALES POR SEXO

Modalidad Temporales	Contratos	% s/total	Hombres	% s/total	Mujeres	% s/total
Obra Y Servicio	20.571	58,99	15.251	67,07	5.320	43,85
Eventual	12.100	34,70	6.672	29,34	5.428	44,74
Prácticas / Formación	216	0,62	120	0,53	96	0,79
Otros	1.984	5,69	695	3,06	1.289	10,62
<b>Total</b>	<b>34.871</b>	<b>100,00</b>	<b>22.738</b>	<b>100,00</b>	<b>12.133</b>	<b>100,00</b>

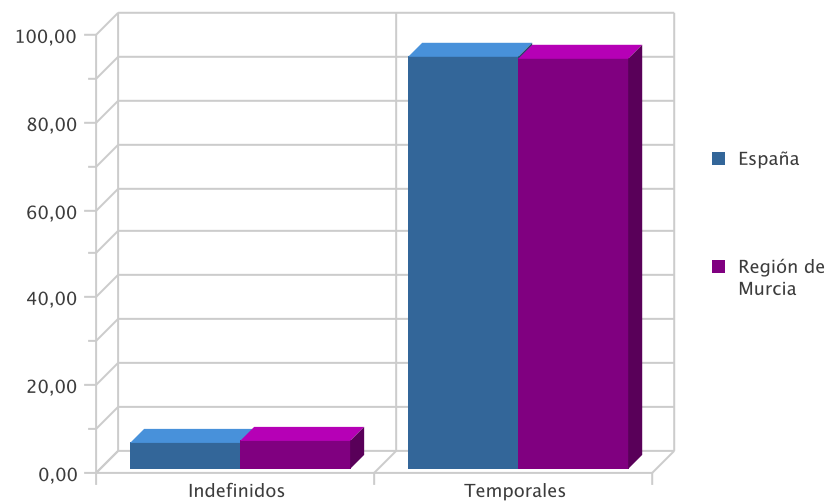
Contratos temporales



DISTRIBUCIÓN COMPARATIVA DE LA CONTRATACIÓN POR MODALIDAD

Modalidad	Contratos España	% s/total	Contratos Murcia	% s/total
Indefinidos	62.454	5,99	2.314	6,22
Temporales	980.712	94,01	34.871	93,78
<b>Total</b>	<b>1.043.166</b>	<b>100,00</b>	<b>37.185</b>	<b>100,00</b>

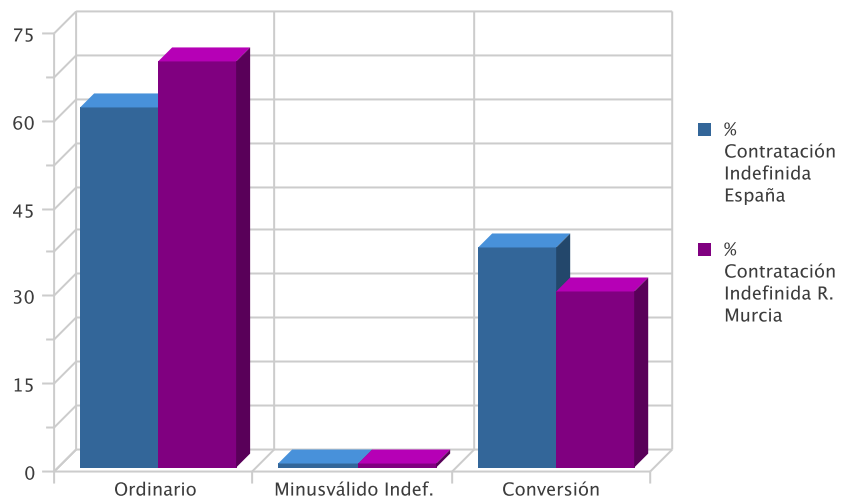
Distribución porcentual comparativa de la contratación por modalidad



DISTRIBUCIÓN COMPARATIVA DE LA CONTRATACIÓN INDEFINIDA

Modalidad Indefinidos	Contratos España	% s/total	Contratos Murcia	% s/total
Ordinario	38.518	61,67	1.605	69,36
Minusválido Indef.	339	0,54	12	0,52
Conversión	23.597	37,78	697	30,12
<b>Total</b>	<b>62.454</b>	<b>100,00</b>	<b>2.314</b>	<b>100,00</b>

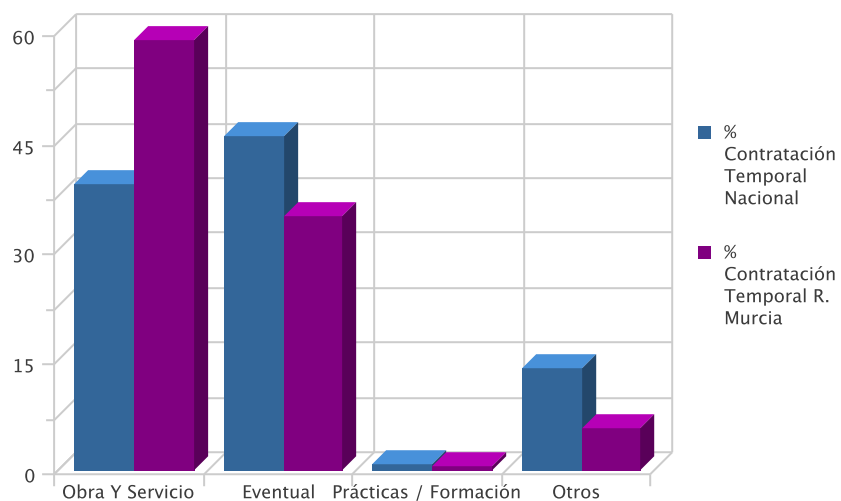
Distribución porcentual comparativa de la contratación indefinida



### DISTRIBUCIÓN COMPARATIVA DE CONTRATOS TEMPORALES

Modalidad Temporal	Contratos España	% s/total	Contratos Murcia	% s/total
Obra Y Servicio	385.145	39,27	20.571	58,99
Eventual	448.809	45,76	12.100	34,70
Prácticas / Formación	8.952	0,91	216	0,62
Otros	137.806	14,05	1.984	5,69
<b>Total</b>	<b>980.712</b>	<b>100,00</b>	<b>34.871</b>	<b>100,00</b>

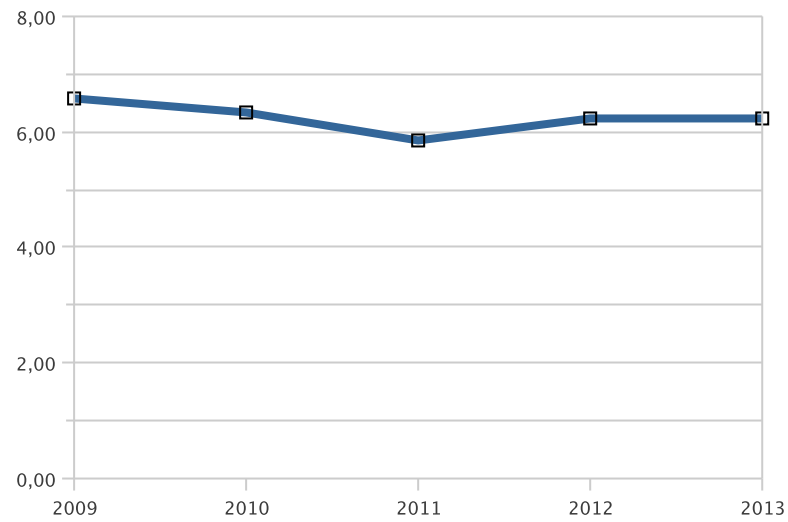
Distribución porcentual comparativa de la contratación temporal



### EVOLUCIÓN DE LA CONTRATACIÓN INDEFINIDA EN VARIOS AÑOS

	AGOSTO				
	2009	2010	2011	2012	2013
Num Contratos	2.183	2.231	2.062	2.267	2.314
% sobre Total de Contratos	6,60	6,34	5,87	6,25	6,22

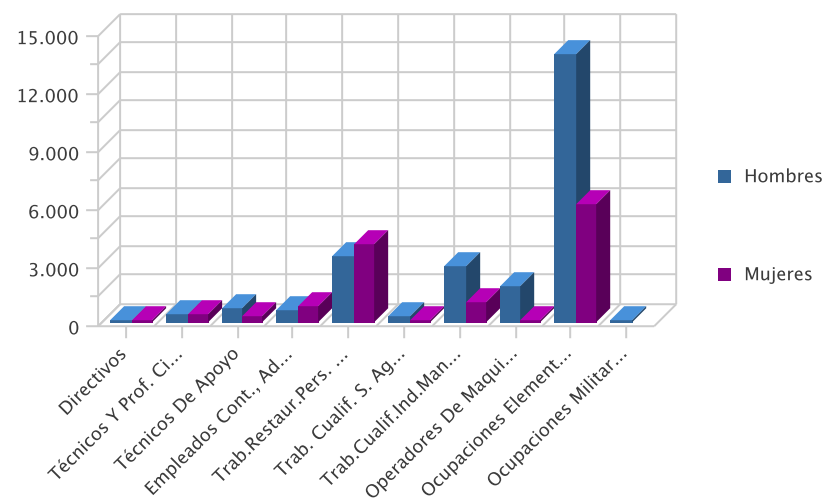
Evolución interanual del porcentaje de contratación indefinida en los últimos cinco años



### DISTRIBUCIÓN DE LA CONTRATACIÓN POR GRUPO DE OCUPACIÓN

Ocupación	Total	% s/total	Hombres	% s/total	Mujeres	% s/total
Directivos	37	0,10	19	0,08	18	0,14
Técnicos Y Prof. Científ.	803	2,16	388	1,61	415	3,18
Técnicos De Apoyo	1.096	2,95	747	3,09	349	2,68
Empleados Cont., Administ. Y Otros	1.445	3,89	581	2,41	864	6,62
Trab.Restaur.Pers. Y Comerc.	7.437	20,00	3.418	14,16	4.019	30,81
Trab. Cualif. S. Agric., Ganad., For.Y Pesq.	370	1,00	283	1,17	87	0,67
Trab.Cualif.Ind.Manuf.	3.974	10,69	2.918	12,09	1.056	8,10
Operadores De Maquinaria	2.018	5,43	1.896	7,85	122	0,94
Ocupaciones Elementales	20.004	53,80	13.890	57,54	6.114	46,87
Ocupaciones Militares	1	0,00	1	0,00	0	0,00
<b>Total</b>	<b>37.185</b>	<b>100,00</b>	<b>24.141</b>	<b>100,00</b>	<b>13.044</b>	<b>100,00</b>

Contratos por grupo de ocupación



## LAS DIEZ OCUPACIONES MÁS CONTRATADAS

Ocupación (4 dig.)	Contratos	% s/total *
Peones Agrícolas (Excepto En Huertas, Invernaderos, Viveros Y Jardines)	11.043	29,70
Camareros Asalariados	3.863	10,39
Peones Agrícolas En Huertas, Invernaderos, Viveros Y Jardines	3.416	9,19
Peones De Las Industrias Manufactureras	1.784	4,80
Personal De Limpieza De Oficinas, Hoteles Y Otros Establecimientos Similares	1.432	3,85
Vendedores En Tiendas Y Almacenes	1.247	3,35
Trabajadores Conserveros De Frutas Y Hortalizas Y Trabajadores De La Elaboración De Bebidas No Alcohólicas	1.199	3,22
Conductores Asalariados De Camiones	798	2,15
Albañiles	692	1,86
Cocineros Asalariados	501	1,35
<b>Total</b>	<b>25.975</b>	<b>69,85</b>

\* Sobre el total de contratos

## LAS DIEZ OCUPACIONES MÁS CONTRATADAS (HOMBRES)

Ocupación (4 dig.)	Contratos	% *
Peones Agrícolas (Excepto En Huertas, Invernaderos, Viveros Y Jardines)	8.663	35,89
Peones Agrícolas En Huertas, Invernaderos, Viveros Y Jardines	2.690	11,14
Camareros Asalariados	2.070	8,57
Peones De Las Industrias Manufactureras	851	3,53
Conductores Asalariados De Camiones	779	3,23
Albañiles	688	2,85
Peones Del Transporte De Mercancías Y Descargadores	434	1,80
Trabajadores Conserveros De Frutas Y Hortalizas Y Trabajadores De La Elaboración De Bebidas No Alcohólicas	413	1,71
Vendedores En Tiendas Y Almacenes	345	1,43
Peones De La Construcción De Edificios	244	1,01
<b>Total</b>	<b>17.177</b>	<b>71,15</b>

\* Sobre el total de contratos para hombres

## LAS DIEZ OCUPACIONES MÁS CONTRATADAS (MUJERES)

Ocupación (4 dig.)	Contratos	% *
Peones Agrícolas (Excepto En Huertas, Invernaderos, Viveros Y Jardines)	2.380	18,25
Camareros Asalariados	1.793	13,75
Personal De Limpieza De Oficinas, Hoteles Y Otros Establecimientos Similares	1.235	9,47
Peones De Las Industrias Manufactureras	933	7,15
Vendedores En Tiendas Y Almacenes	902	6,92
Trabajadores Conserveros De Frutas Y Hortalizas Y Trabajadores De La Elaboración De Bebidas No Alcohólicas	786	6,03
Peones Agrícolas En Huertas, Invernaderos, Viveros Y Jardines	726	5,57
Ayudantes De Cocina	324	2,48
Cocineros Asalariados	313	2,40
Empleados Administrativos Con Tareas De Atención Al Público No Clasificados Bajo Otros Epígrafes	269	2,06
<b>Total</b>	<b>9.661</b>	<b>74,06</b>

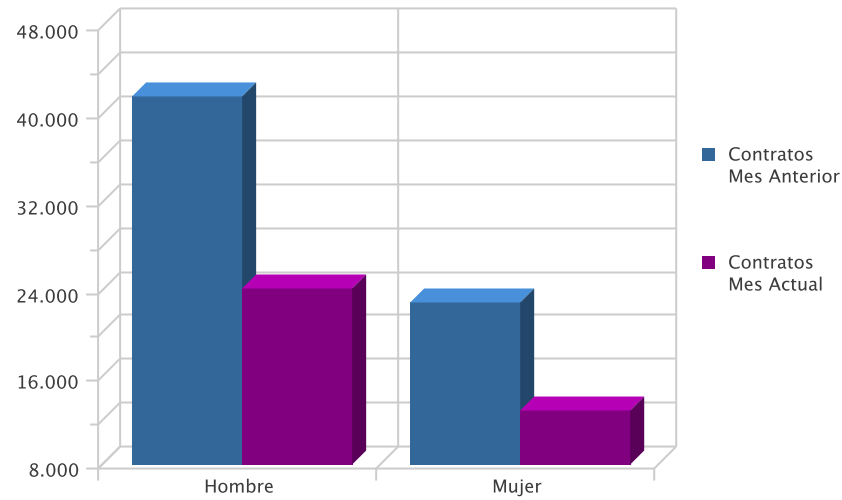
\* Sobre el total de contratos para mujeres

## EVOLUCIÓN INTERMENSUAL DE LA CONTRATACIÓN POR SEXO

Sexo	Contratos Mes Anterior	Contratos Mes Actual	Variación (%)
Hombre	41.556	24.141	-41,91
Mujer	22.889	13.044	-43,01
<b>Total</b>	<b>64.445</b>	<b>37.185</b>	<b>-42,30</b>



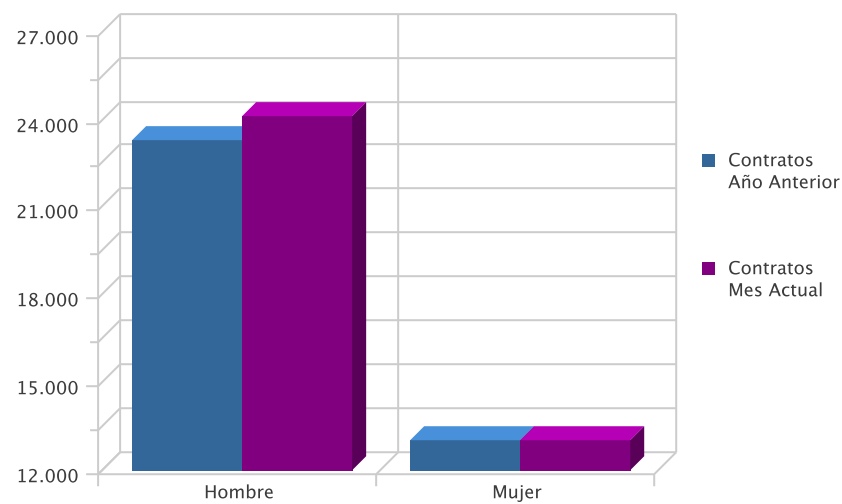
Evolución intermensual de la contratación por sexo



EVOLUCIÓN INTERANUAL DE LA CONTRATACIÓN POR SEXO

Sexo	Contratos Año Anterior	Contratos Mes Actual	Variación (%)
Hombre	23.292	24.141	3,65
Mujer	12.996	13.044	0,37
<b>Total</b>	<b>36.288</b>	<b>37.185</b>	<b>2,47</b>

Evolución interanual de la contratación por sexo

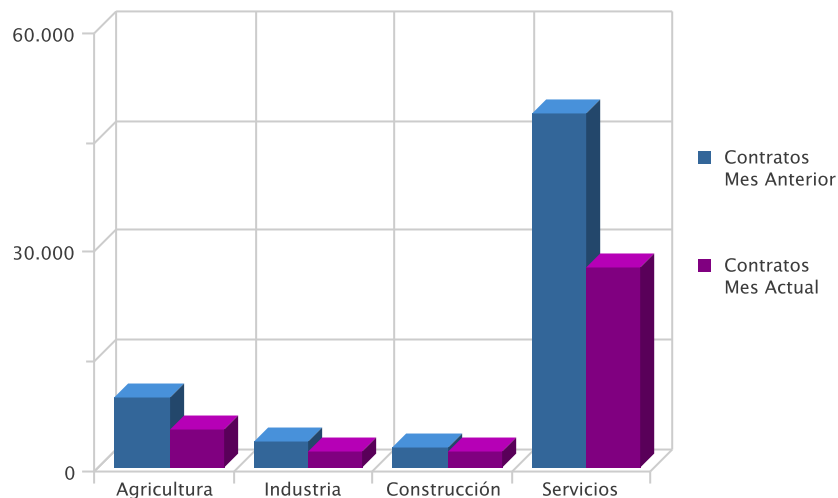


EVOLUCIÓN INTERMENSUAL DE LA CONTRATACIÓN POR SECTOR ECONÓMICO

Sector	Contratos Mes Anterior	Contratos Mes Actual	Variación (%)*
Agricultura	9.469	5.330	-43,71
Industria	3.690	2.267	-38,56
Construcción	2.846	2.122	-25,44
Servicios	48.440	27.466	-43,30
<b>Total</b>	<b>64.445</b>	<b>37.185</b>	<b>-42,30</b>

\* Variación relativa del mes actual respecto al mes anterior

### Evolución intermensual de la contratación por sexo

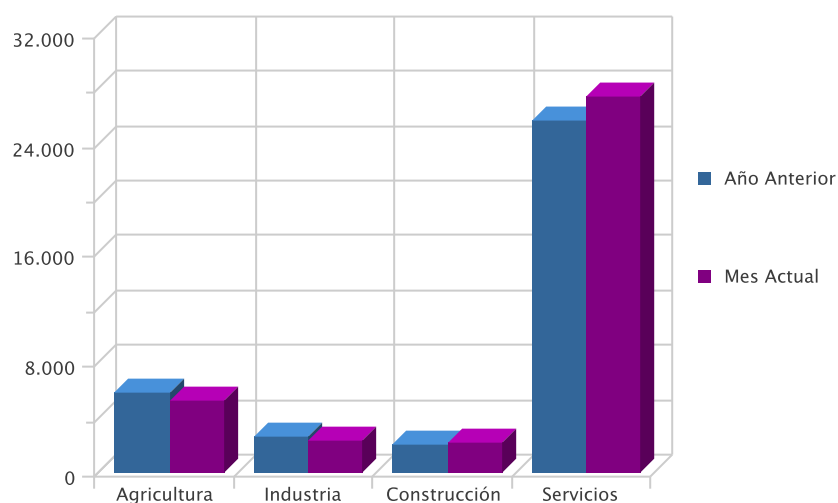


### EVOLUCIÓN INTERANUAL DE LA CONTRATACIÓN POR SECTOR ECONÓMICO

Sector	Año Anterior	Mes Actual	Variación (%)*
Agricultura	5.870	5.330	-9,20
Industria	2.565	2.267	-11,62
Construcción	2.074	2.122	2,31
Servicios	25.779	27.466	6,54
<b>Total</b>	<b>36.288</b>	<b>37.185</b>	<b>2,47</b>

\* Variación relativa del mes actual respecto al mismo mes del año anterior

### Evolución interanual de la contratación por sector

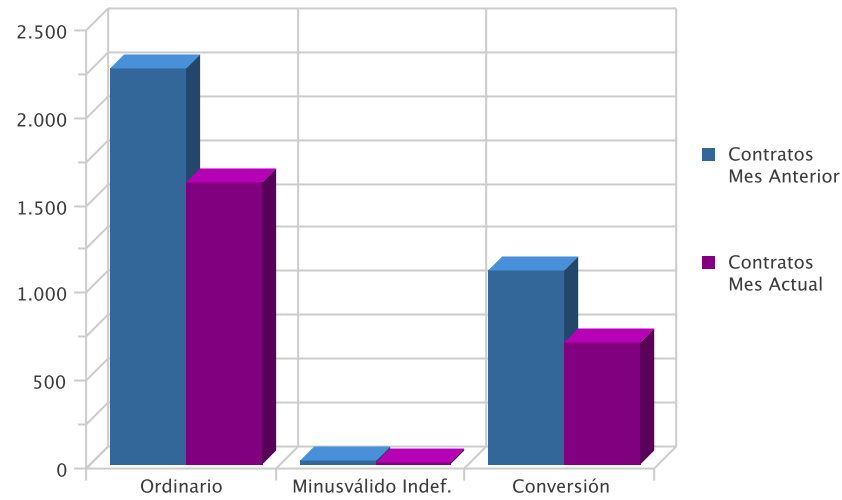


### EVOLUCIÓN INTERMENSUAL DE LA CONTRATACIÓN INDEFINIDA

Modalidad Indefinida	Contratos Mes Anterior	Contratos Mes Actual	Variación (%) *
Ordinario	2.255	1.605	-28,82
Minusválido Indef.	26	12	-53,85
Conversión	1.112	697	-37,32
<b>Total</b>	<b>3.393</b>	<b>2.314</b>	<b>-31,80</b>

\* Variación relativa del mes actual respecto al mes anterior

Evolución intermensual de la contratación indefinida

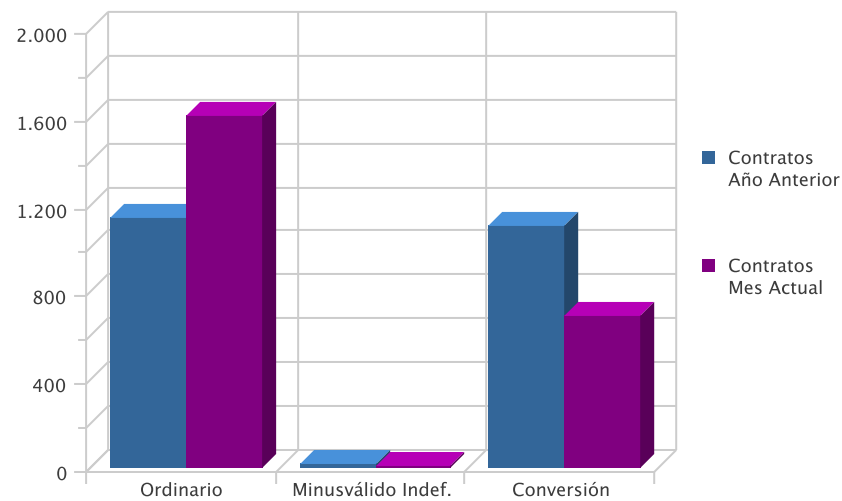


EVOLUCIÓN INTERANUAL DE LA CONTRATACIÓN INDEFINIDA

Modalidad Indefinida	Contratos Año Anterior	Contratos Mes Actual	Variación (%) *
Ordinario	1.144	1.605	40,30
Minusválido Indef.	14	12	-14,29
Conversión	1.109	697	-37,15
<b>Total</b>	<b>2.267</b>	<b>2.314</b>	<b>2,07</b>

\* Variación relativa del mes actual respecto al mismo mes del año anterior

Evolución interanual de la contratación indefinida

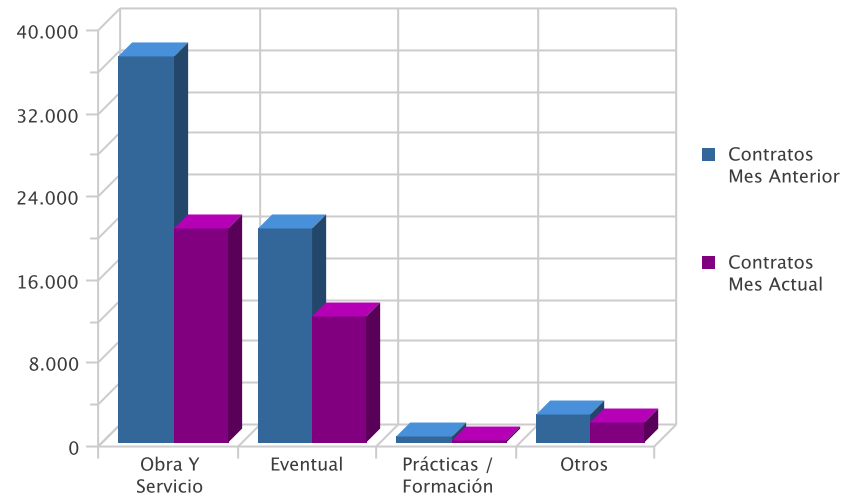


EVOLUCIÓN INTERMENSUAL DE LA CONTRATACIÓN TEMPORAL

Modalidad Temporales	Contratos Mes Anterior	Contratos Mes Actual	Variación (%) *
Obra Y Servicio	37.138	20.571	-44,61
Eventual	20.647	12.100	-41,40
Prácticas / Formación	575	216	-62,43
Otros	2.692	1.984	-26,30
<b>Total</b>	<b>61.052</b>	<b>34.871</b>	<b>-42,88</b>

\* Variación relativa del mes actual respecto al mes anterior

Evolución intermensual de la contratación temporal

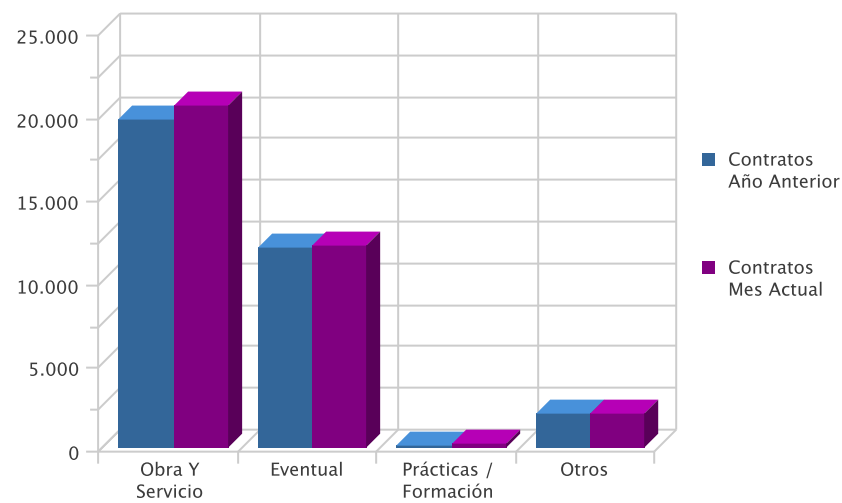


### EVOLUCIÓN INTERANUAL DE LA CONTRATACIÓN TEMPORAL

Modalidad Temporales	Contratos Año Anterior	Contratos Mes Actual	Variación (%)*
Obra Y Servicio	19.693	20.571	4,46
Eventual	12.073	12.100	0,22
Prácticas / Formación	178	216	21,35
Otros	2.077	1.984	-4,48
<b>Total</b>	<b>34.021</b>	<b>34.871</b>	<b>2,50</b>

\* Variación relativa del mes actual respecto al mismo mes del año anterior

Evolución interanual de la contratación temporal

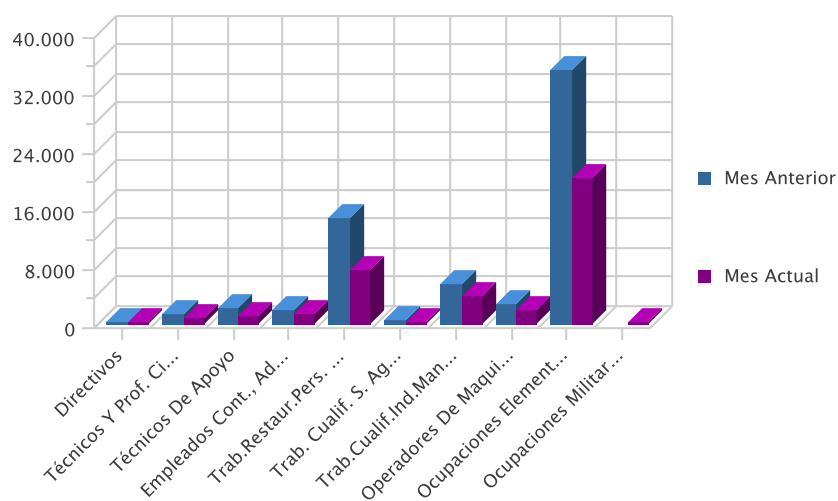


### EVOLUCION INTERMENSUAL DE LA CONTRATACIÓN POR GRUPO DE OCUPACIÓN

Ocupación	Mes Anterior	Mes Actual	Variación (%)*
Directivos	62	37	-40,32
Técnicos Y Prof. Científ.	1.440	803	-44,24
Técnicos De Apoyo	2.238	1.096	-51,03
Empleados Cont., Administ. Y Otros	2.060	1.445	-29,85
Trab.Restaur.Pers. Y Comerc.	14.659	7.437	-49,27
Trab. Cualif. S. Agric., Ganad., For.Y Pesq.	534	370	-30,71
Trab.Cualif.Ind.Manuf.	5.590	3.974	-28,91
Operadores De Maquinaria	2.836	2.018	-28,84
Ocupaciones Elementales	35.026	20.004	-42,89
Ocupaciones Militares	0	1	0,00
<b>Total</b>	<b>64.445</b>	<b>37.185</b>	<b>-42,30</b>

\* Variación relativa del mes actual respecto al mes anterior

Evolución intermensual de la contratación por Gran Grupo de Ocupación

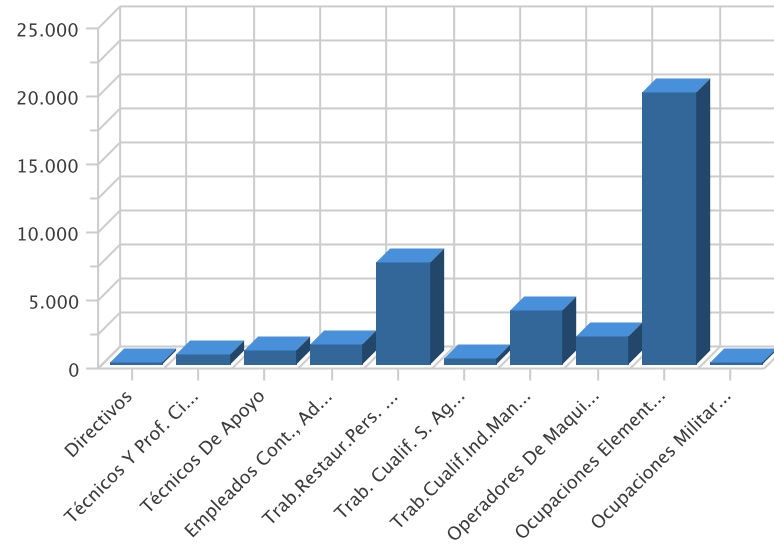


### EVOLUCIÓN INTERANUAL DE LA CONTRATACIÓN POR GRUPO DE OCUPACIÓN

Ocupación	Año Anterior	Mes Actual	Variación (%)*
Directivos	40	37	-7,50
Técnicos Y Prof. Científ.	1.080	803	-25,65
Técnicos De Apoyo	935	1.096	17,22
Empleados Cont., Administ. Y Otros	1.357	1.445	6,48
Trab.Restaur.Pers. Y Comerc.	7.086	7.437	4,95
Trab. Cualif. S. Agric., Ganad., For.Y Pesq.	318	370	16,35
Trab.Cualif.Ind.Manuf.	3.675	3.974	8,14
Operadores De Maquinaria	1.850	2.018	9,08
Ocupaciones Elementales	19.947	20.004	0,29
Ocupaciones Militares	0	1	
<b>Total</b>	<b>36.288</b>	<b>37.185</b>	<b>2,47</b>

\* Variación relativa del mes actual respecto del mismo mes del año anterior

Evolución interanual de la contratación por Gran Grupo de Ocupación



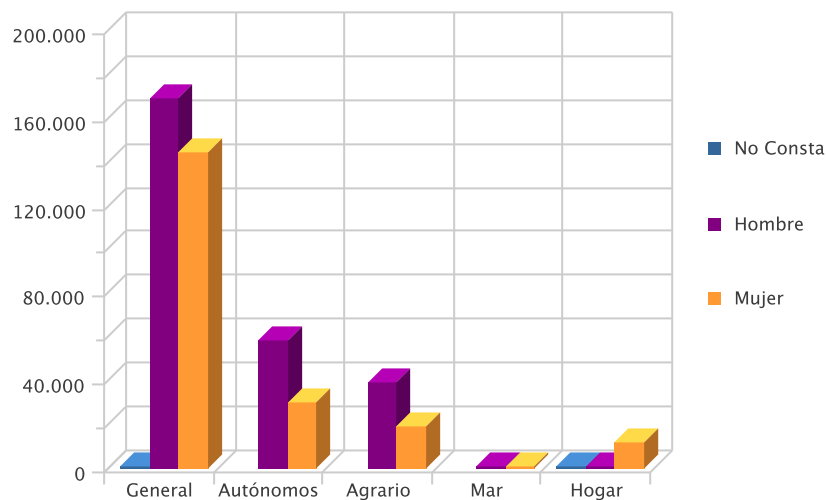
# AFILIACIÓN

---

### NÚMERO DE AFILIADOS A LA SEGURIDAD SOCIAL POR RÉGIMEN

Régimenes	Afiliados	% s/total	Hombre		Mujer		No Consta	
			Afiliados	% s/total	Afiliados	% s/total	Afiliados	% s/total
General	313.055	66,02	168.688	62,83	144.366	70,18	1	20,00
Autónomos	89.321	18,84	58.844	21,92	30.477	14,82		
Agrario	58.858	12,41	39.483	14,71	19.375	9,42		
Mar	1.053	0,22	1.020	0,38	33	0,02		
Hogar	11.906	2,51	456	0,17	11.446	5,56	4	80,00
<b>Total</b>	<b>474.193</b>	<b>100,00</b>	<b>268.491</b>	<b>100,00</b>	<b>205.697</b>	<b>100,00</b>	<b>5</b>	<b>100,00</b>

Afiliación por Régimen

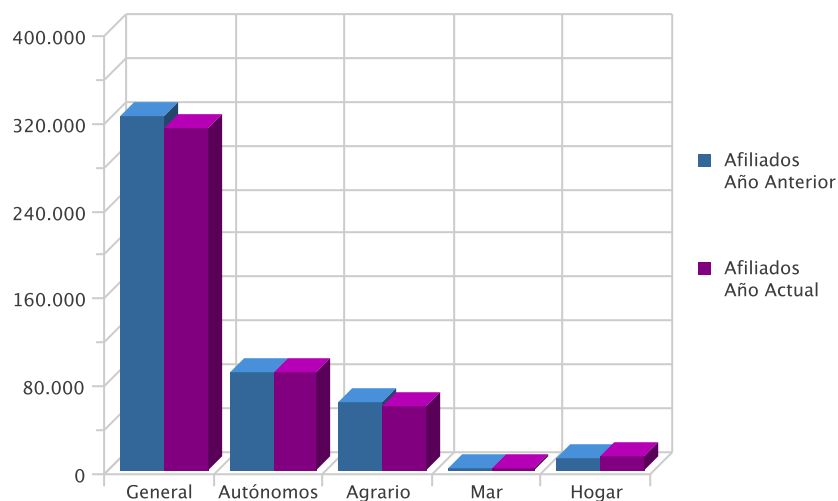


### EVOLUCIÓN INTERANUAL DE LA AFILIACIÓN POR RÉGIMEN

Régimen	Afiliados Año Anterior	Afiliados Año Actual	Variación (%)*
General	322.532	313.055	-2,94
Autónomos	89.286	89.321	0,04
Agrario	62.999	58.858	-6,57
Mar	1.054	1.053	-0,09
Hogar	10.541	11.906	12,95
<b>Total</b>	<b>486.412</b>	<b>474.193</b>	<b>-2,51</b>

\* Variación relativa del mes actual respecto al mismo mes del año anterior

Evolución Interanual de la Afiliación por regimen





## NÚMERO DE AFILIADOS COMUNITARIOS POR PAÍS DE ORIGEN

Unión Europea	General	Autónomo	Agrario	Mar	Hogar	Total	% total UE
Alemania	262	152	9	0	5	428	3,77
Austria	12	6	0	0	0	18	0,16
Bulgaria	1.212	126	378	2	173	1.891	16,65
Bélgica	53	51	0	0	0	104	0,92
Checa, República	27	9	5	0	0	41	0,36
Chipre	1	1	0	0	0	2	0,02
Dinamarca	5	11	2	0	0	18	0,16
Eslovaquia	31	1	1	0	1	34	0,30
Eslovenia	8	1	1	0	0	10	0,09
Estonia	4	0	0	0	0	4	0,04
Finlandia	8	5	0	0	0	13	0,11
Francia	395	182	36	1	4	618	5,44
Grecia	9	0	1	0	0	10	0,09
Holanda (Países Bajos)	91	81	6	0	0	178	1,57
Hungría	53	12	2	0	0	67	0,59
Irlanda	36	26	1	0	0	63	0,55
Italia	481	185	12	1	7	686	6,04
Letonia	25	4	7	0	6	42	0,37
Lituania	279	28	77	0	24	408	3,59
Luxemburgo	0	0	0	0	1	1	0,01
Malta	0	2	3	0	0	5	0,04
Polonia	349	38	146	0	13	546	4,81
Portugal	503	59	19	0	7	588	5,18
Reino Unido	891	721	24	1	7	1.644	14,48
Rumania	1.981	344	1.259	2	287	3.873	34,11
Suecia	32	30	0	0	0	62	0,55
<b>Total Unión Europea</b>	<b>6.748</b>	<b>2.075</b>	<b>1.989</b>	<b>7</b>	<b>535</b>	<b>11.354</b>	<b>100,00</b>

## NÚMERO DE AFILIADOS NO COMUNITARIOS POR PAÍS DE ORIGEN

Países no Unión Europea	General	Autónomo	Agrario	Mar	Hogar	Total	% no UE
Marruecos	4.316	779	15.136	64	606	20.901	35,99
Ecuador	3.859	324	10.530	3	964	15.680	27,00
Resto Países	3.234	654	1.775	24	786	6.473	11,14
Bolivia	1.366	130	2.551	0	1.866	5.913	10,18
Ucrania	1.170	114	186	2	1.086	2.558	4,40
China	811	1.147	5	0	11	1.974	3,40
Colombia	1.077	100	255	0	235	1.667	2,87
India	258	38	532	0	4	832	1,43
Paraguay	263	43	205	2	253	766	1,32
Malí	139	3	538	0	9	689	1,19
Senegal	212	36	304	40	33	625	1,08
Croacia	4	0	0	0	0	4	0,01
<b>Total Fuera Unión Europea</b>	<b>16.709</b>	<b>3.368</b>	<b>32.017</b>	<b>135</b>	<b>5.853</b>	<b>58.082</b>	<b>100,00</b>