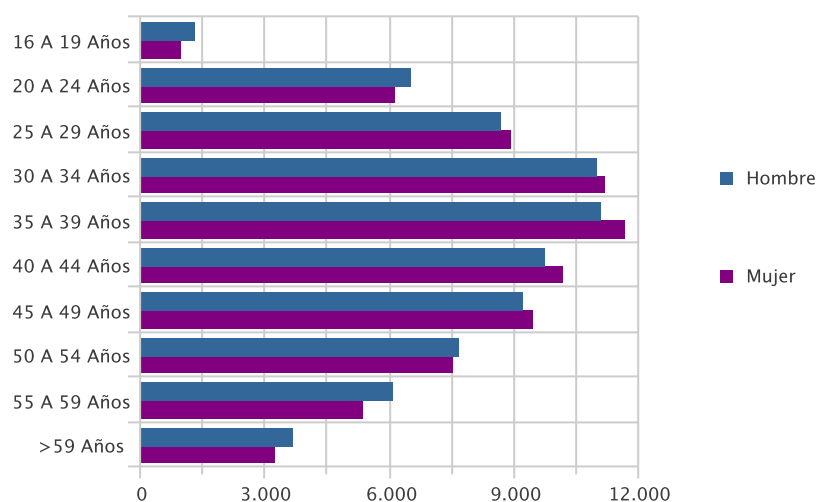

CIFRAS DE EMPLEO SEPTIEMBRE 2012

PARO REGISTRADO

PARO POR EDAD Y SEXO

Edad	Parados	% s/total	Hombre		Mujer	
			Parados	% s/total	Parados	% s/total
16 A 19 Años	2.275	1,52	1.313	1,75	962	1,29
20 A 24 Años	12.657	8,46	6.523	8,70	6.134	8,22
25 A 29 Años	17.580	11,75	8.664	11,56	8.916	11,95
30 A 34 Años	22.178	14,83	10.975	14,65	11.203	15,01
35 A 39 Años	22.732	15,20	11.079	14,78	11.653	15,61
40 A 44 Años	19.939	13,33	9.749	13,01	10.190	13,65
45 A 49 Años	18.679	12,49	9.220	12,30	9.459	12,67
50 A 54 Años	15.181	10,15	7.660	10,22	7.521	10,08
55 A 59 Años	11.447	7,65	6.090	8,13	5.357	7,18
> 59 Años	6.901	4,61	3.665	4,89	3.236	4,34
Total	149.569	100,00	74.938	100,00	74.631	100,00

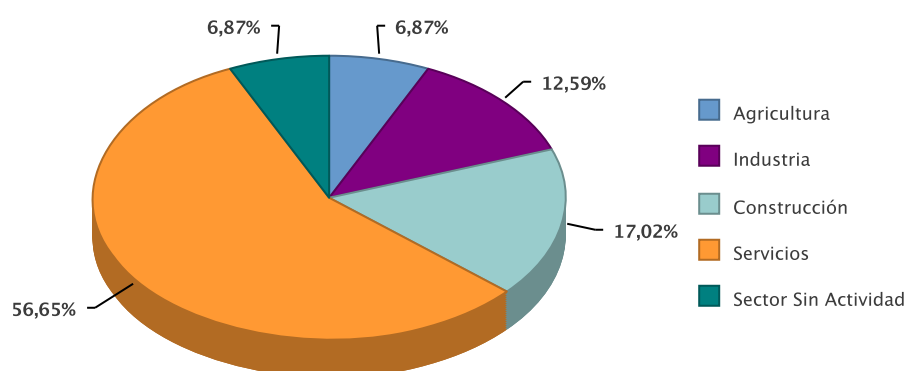
Paro por Edad



PARO POR SECTOR ECONÓMICO DE ORIGEN Y SEXO

Sector	Parados	% s/total	Hombres	% s/total	Mujeres	% s/total
Agricultura	10.278	6,87	6.151	8,21	4.127	5,53
Industria	18.833	12,59	10.557	14,09	8.276	11,09
Construcción	25.454	17,02	22.406	29,90	3.048	4,08
Servicios	84.731	56,65	33.117	44,19	51.614	69,16
Sector Sin Actividad	10.273	6,87	2.707	3,61	7.566	10,14
Total	149.569	100,00	74.938	100,00	74.631	100,00

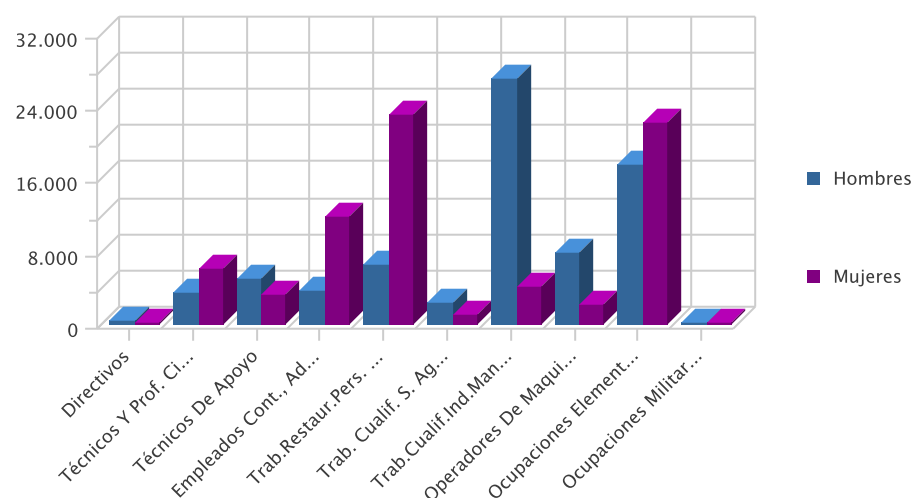
Paro por sector económico



PARO POR GRUPO DE OCUPACIÓN DEMANDADA Y SEXO

Ocupación	Parados	% s/total	Hombres	% s/total	Mujeres	% s/total
Directivos	669	0,45	507	0,68	162	0,22
Técnicos Y Prof. Científ.	9.833	6,57	3.593	4,79	6.240	8,36
Técnicos De Apoyo	8.504	5,69	5.145	6,87	3.359	4,50
Empleados Cont., Administ. Y Otros	15.729	10,52	3.847	5,13	11.882	15,92
Trab.Restaur.Pers. Y Comerc.	29.938	20,02	6.688	8,92	23.250	31,15
Trab. Cualif. S. Agric., Ganad., For.Y Pesq.	3.515	2,35	2.326	3,10	1.189	1,59
Trab.Cualif.Ind.Manuf.	31.354	20,96	27.178	36,27	4.176	5,60
Operadores De Maquinaria	9.985	6,68	7.871	10,50	2.114	2,83
Ocupaciones Elementales	39.958	26,72	17.719	23,64	22.239	29,80
Ocupaciones Militares	84	0,06	64	0,09	20	0,03
Total	149.569	100,00	74.938	100,00	74.631	100,00

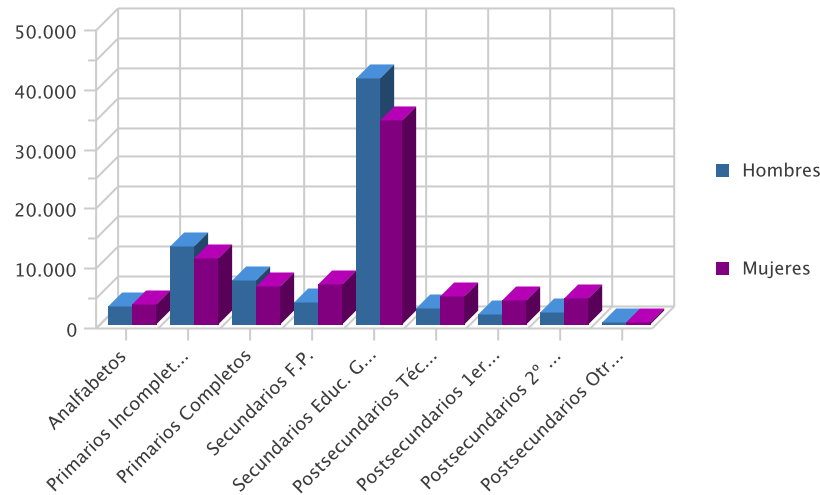
Paro por Gran Grupo de Ocupación



Paro por nivel formativo y sexo

Nivel	Parados	% s/total	Hombres	% s/total	Mujeres	% s/total
Analfabetos	6.544	4,38	3.131	4,18	3.413	4,57
Primarios Incompletos	24.073	16,09	13.065	17,43	11.008	14,75
Primarios Completos	13.769	9,21	7.277	9,71	6.492	8,70
Secundarios F.P.	10.480	7,01	3.840	5,12	6.640	8,90
Secundarios Educ. General	75.411	50,42	41.202	54,98	34.209	45,84
Postsecundarios Téc. Prof. Super.	7.138	4,77	2.584	3,45	4.554	6,10
Postsecundarios 1er Ciclo	5.800	3,88	1.804	2,41	3.996	5,35
Postsecundarios 2º Y 3er Ciclo	6.250	4,18	1.993	2,66	4.257	5,70
Postsecundarios Otros	104	0,07	42	0,06	62	0,08
Total general	149.569	100,00	74.938	100,00	74.631	100,00

Paro por nivel de estudios



PARO POR MUNICIPIOS Y SEXO

Municipio	Parados	% s/total	Hombres	% s/total	Mujeres	% s/total
Abanilla	599	0,40	340	0,45	259	0,35
Abaran	919	0,61	552	0,74	367	0,49
Aguilas	3.318	2,22	1.750	2,34	1.568	2,10
Albudeite	202	0,14	116	0,15	86	0,12
Alcantarilla	5.563	3,72	2.701	3,60	2.862	3,83
Alcazares, Los	1.536	1,03	805	1,07	731	0,98
Aledo	58	0,04	28	0,04	30	0,04
Alguazas	1.139	0,76	574	0,77	565	0,76
Alhama De Murcia	2.155	1,44	979	1,31	1.176	1,58
Archena	1.794	1,20	907	1,21	887	1,19
Beniel	981	0,66	582	0,78	399	0,53
Blanca	593	0,40	326	0,44	267	0,36
Bullas	1.483	0,99	743	0,99	740	0,99
Calasparra	1.273	0,85	659	0,88	614	0,82
Campos Del Rio	278	0,19	142	0,19	136	0,18
Caravaca De La Cruz	2.864	1,91	1.300	1,73	1.564	2,10
Cartagena	21.975	14,69	10.978	14,65	10.997	14,74
Cehegin	2.218	1,48	1.082	1,44	1.136	1,52
Ceuti	1.166	0,78	572	0,76	594	0,80
Cieza	3.831	2,56	2.085	2,78	1.746	2,34
Fortuna	1.264	0,85	672	0,90	592	0,79
Fuente Alamo De Murcia	1.217	0,81	655	0,87	562	0,75
Jumilla	2.784	1,86	1.350	1,80	1.434	1,92
Librilla	553	0,37	263	0,35	290	0,39
Lorca	7.665	5,12	3.782	5,05	3.883	5,20
Lorqui	707	0,47	340	0,45	367	0,49
Mazarron	2.672	1,79	1.420	1,89	1.252	1,68
Molina De Segura	7.147	4,78	3.298	4,40	3.849	5,16
Moratalla	1.070	0,72	503	0,67	567	0,76
Mula	1.960	1,31	1.020	1,36	940	1,26
Murcia	43.793	29,28	22.146	29,55	21.647	29,01
Ojos	85	0,06	58	0,08	27	0,04
Pliego	428	0,29	232	0,31	196	0,26
Puerto Lumbreras	1.085	0,73	514	0,69	571	0,77
Ricote	156	0,10	59	0,08	97	0,13
San Javier	3.068	2,05	1.544	2,06	1.524	2,04
San Pedro Del Pinatar	2.585	1,73	1.301	1,74	1.284	1,72
Santomera	1.498	1,00	785	1,05	713	0,96
Torre-Pacheco	3.393	2,27	1.824	2,43	1.569	2,10
Torres De Cotillas, Las	2.481	1,66	1.226	1,64	1.255	1,68

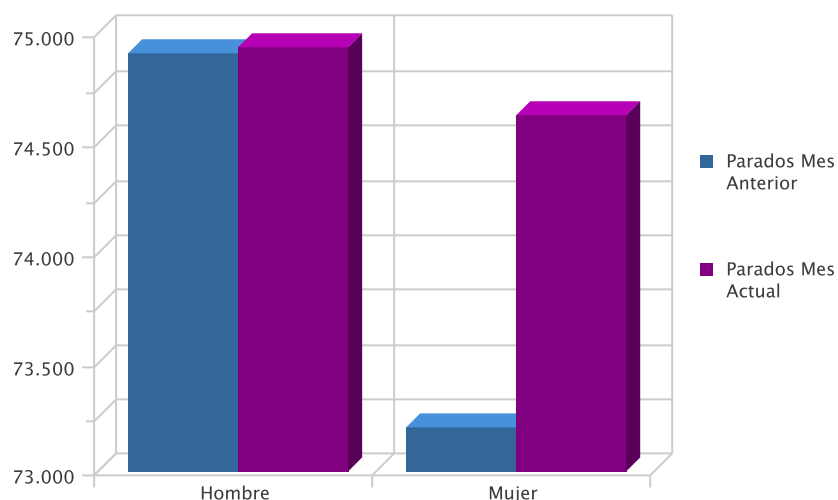
Municipio	Parados	% s/total	Hombres	% s/total	Mujeres	% s/total
Totana	2.333	1,56	1.257	1,68	1.076	1,44
Ulea	102	0,07	47	0,06	55	0,07
Union, La	2.949	1,97	1.444	1,93	1.505	2,02
Villanueva Del Rio Segura	293	0,20	144	0,19	149	0,20
Yecla	4.336	2,90	1.833	2,45	2.503	3,35
Total	149.569	100,00	74.938	100,00	74.631	100,00

EVOLUCIÓN INTERMENSUAL DEL PARO POR SEXO

Sexo	Parados Mes Anterior	Parados Mes Actual	Variación (%) *
Hombre	74.916	74.938	0,03
Mujer	73.204	74.631	1,95
Total	148.120	149.569	0,98

* Variación relativa del mes actual respecto al mes anterior

Evolución intermensual del paro por sexo

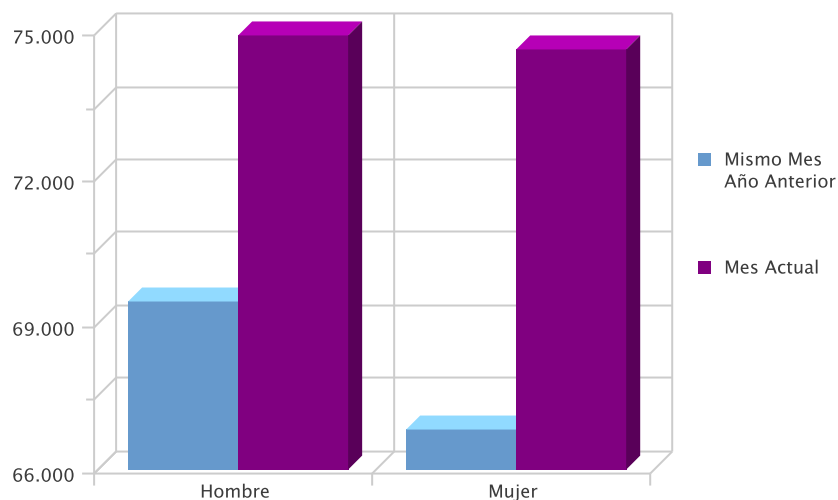


EVOLUCIÓN INTERANUAL DEL PARO POR SEXO

Sexo	Mismo Mes Año Anterior	Mes Actual	Variación (%) *
Hombre	69.464	74.938	7,88
Mujer	66.830	74.631	11,67
Total	136.294	149.569	9,74

* Variación relativa del mes actual respecto al mismo mes del año anterior

Evolución interanual del paro por sexo

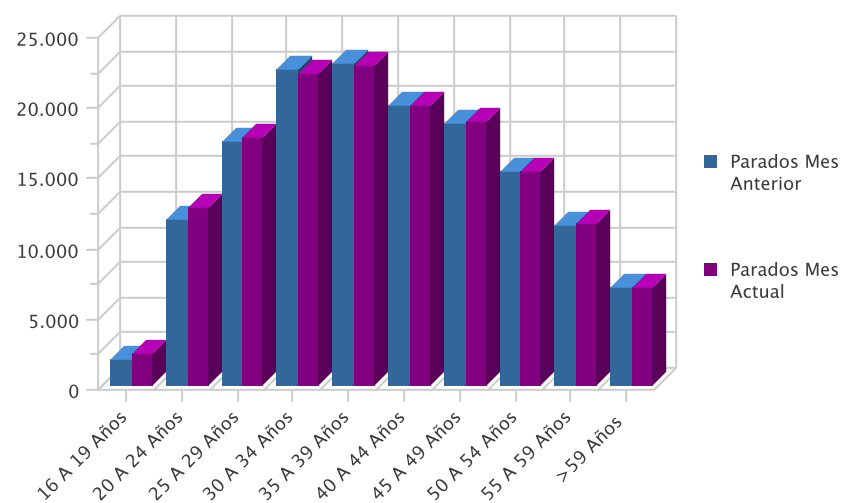


EVOLUCIÓN INTERMENSUAL DEL PARO POR EDAD

Edad	Parados Mes Anterior	Parados Mes Actual	Variación (%) *
16 A 19 Años	1.887	2.275	20,56
20 A 24 Años	11.749	12.657	7,73
25 A 29 Años	17.274	17.580	1,77
30 A 34 Años	22.420	22.178	-1,08
35 A 39 Años	22.833	22.732	-0,44
40 A 44 Años	19.914	19.939	0,13
45 A 49 Años	18.564	18.679	0,62
50 A 54 Años	15.157	15.181	0,16
55 A 59 Años	11.421	11.447	0,23
> 59 Años	6.901	6.901	0,00
Total general	148.120	149.569	0,98

* Variación relativa del mes actual respecto al mes anterior

Evolución intermensual del paro por edad

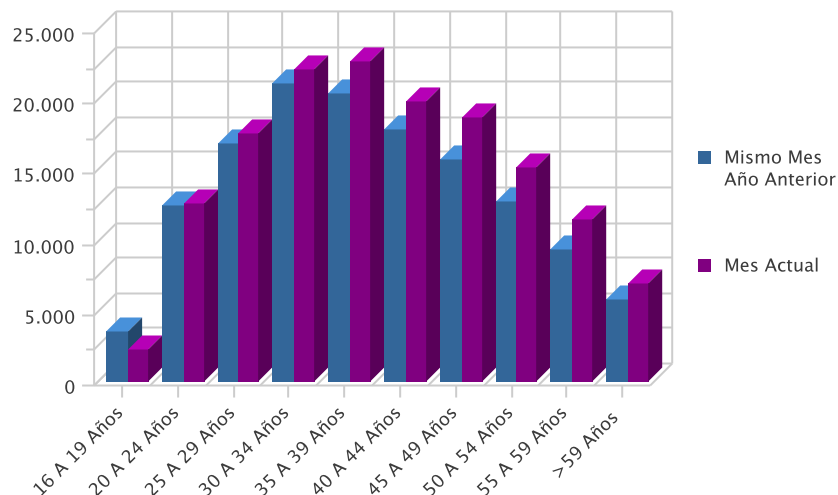


EVOLUCIÓN INTERANUAL DEL PARO POR EDAD

Edad	Mismo Mes Año Anterior	Mes Actual	Variación (%)
16 A 19 Años	3.591	2.275	-36,65
20 A 24 Años	12.543	12.657	0,91
25 A 29 Años	16.952	17.580	3,70
30 A 34 Años	21.218	22.178	4,52
35 A 39 Años	20.408	22.732	11,39
40 A 44 Años	17.844	19.939	11,74
45 A 49 Años	15.828	18.679	18,01
50 A 54 Años	12.759	15.181	18,98
55 A 59 Años	9.370	11.447	22,17
> 59 Años	5.781	6.901	19,37
Total	136.294	149.569	9,74

* Variación relativa del mes actual respecto al mismo mes del año anterior

Evolución interanual del paro por edad

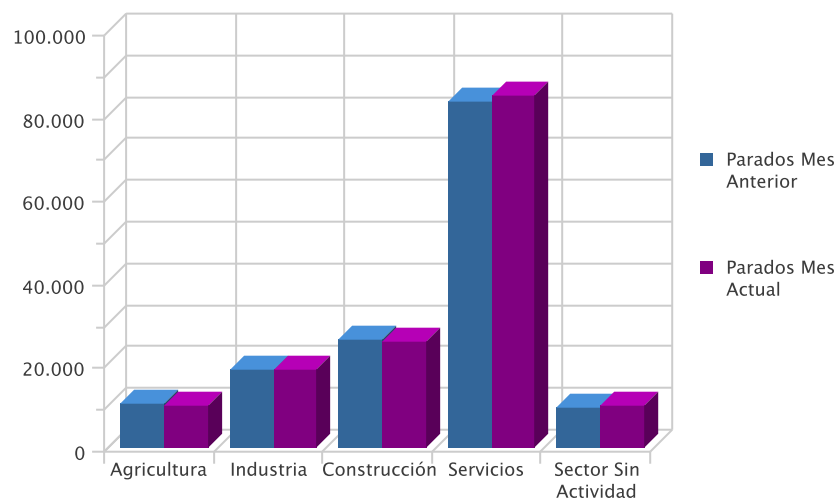


EVOLUCIÓN INTERMENSUAL DEL PARO POR SECTOR ECONÓMICO

Sector	Parados Mes Anterior	Parados Mes Actual	Variación (%) *
Agricultura	10.367	10.278	-0,86
Industria	18.869	18.833	-0,19
Construcción	25.806	25.454	-1,36
Servicios	83.341	84.731	1,67
Sector Sin Actividad	9.737	10.273	5,50
Total	148.120	149.569	0,98

* Variación relativa del mes actual respecto al mes anterior

Evolución intermensual del paro por sector

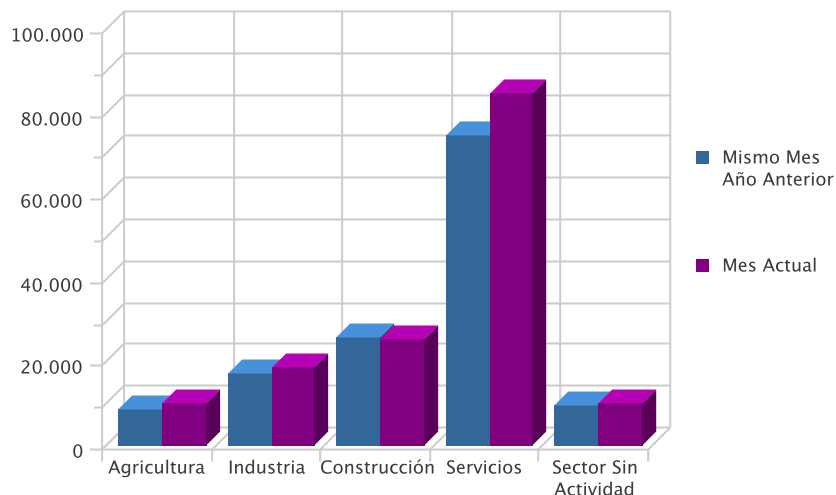


EVOLUCIÓN INTERANUAL DEL PARO POR SECTOR ECONÓMICO

Sector	Mismo Mes Año Anterior	Mes Actual	Variación (%)*
Agricultura	8.857	10.278	16,04
Industria	17.362	18.833	8,47
Construcción	25.818	25.454	-1,41
Servicios	74.644	84.731	13,51
Sector Sin Actividad	9.613	10.273	6,87
Total	136.294	149.569	9,74

* Variación relativa del mes actual respecto al mismo mes del año anterior

Evolución interanual del paro por sector

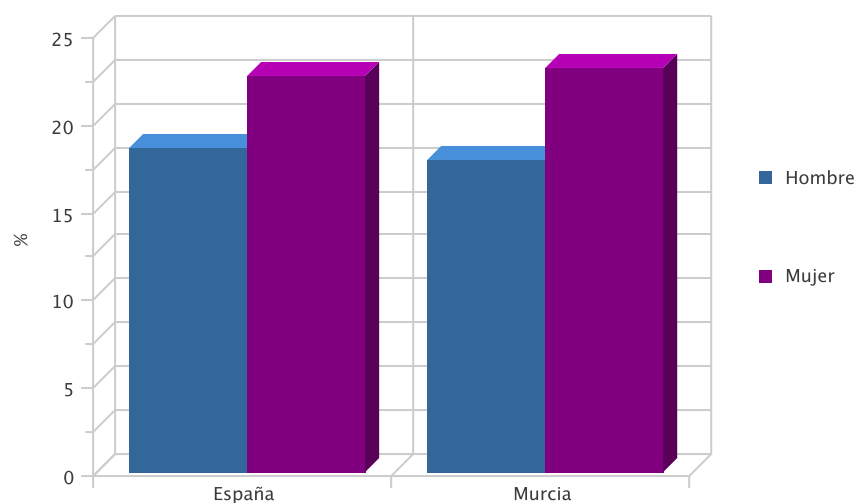


TASA DE PARO COMPARATIVA POR SEXO

Sexo	España	Murcia	Variación (%)*
Hombre	18,46	17,81	-0,65
Mujer	22,64	23,04	0,40
Total	20,36	20,09	-0,27

* Variación absoluta de la tasa regional respecto a la nacional

Tasa de paro comparativa por sexo

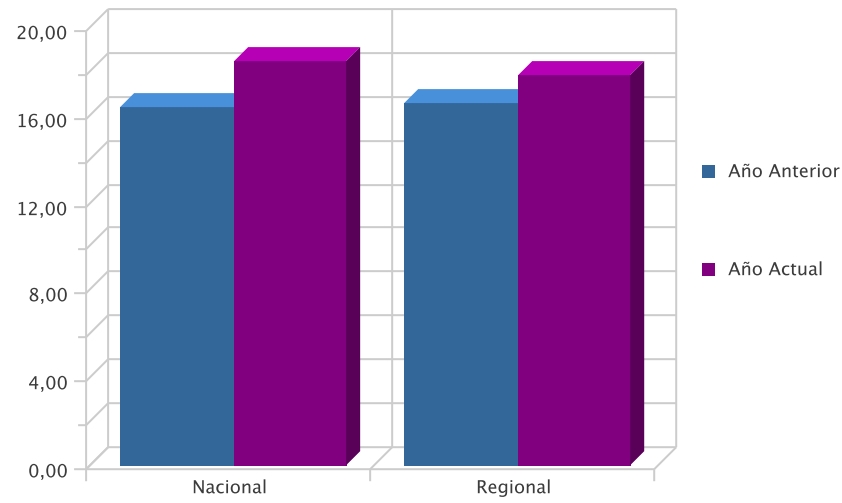


EVOLUCIÓN INTERANUAL COMPARATIVA DE LA TASA DE PARO POR SEXO

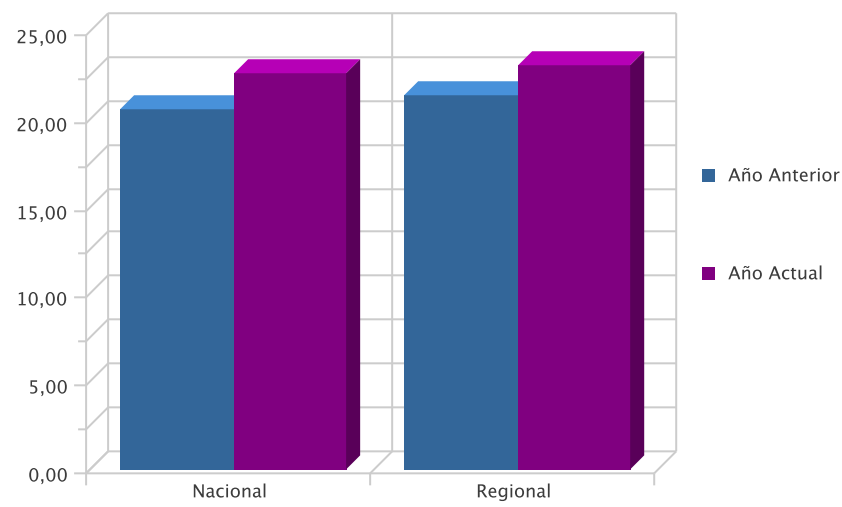
Sexo	Nacional Año Anterior	Nacional Año Actual	Variación (%)*	Regional Año Anterior	Regional Año Actual	Variación (%)*
Hombre	16,34	18,46	2,12	16,53	17,81	1,28
Mujer	20,60	22,64	2,04	21,29	23,04	1,75
Total	18,27	20,36	2,09	18,56	20,09	1,53

* Variación relativa del mes actual respecto al mismo mes del año anterior

Evolución interanual de las tasas de paro registrado: Hombres



Evolución interanual de las tasas de paro registrado: Mujeres

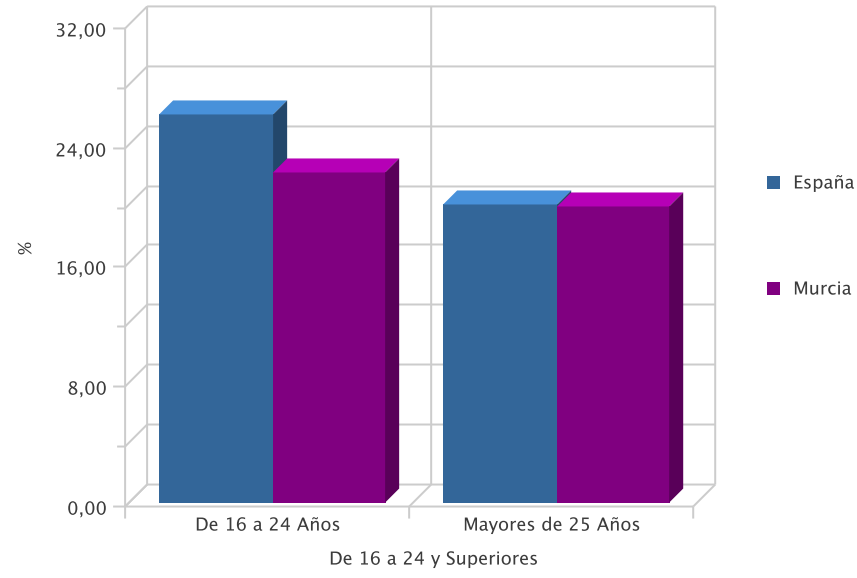


TASA DE PARO COMPARATIVA POR EDAD

De 16 a 24 y Superiores	España	Murcia	Variación*
De 16 a 24 Años	25,97	22,14	-3,83
Mayores de 25 Años	19,89	19,88	-0,01
TOTAL	20,36	20,09	-0,27

*Variación absoluta de la tasa regional respecto a la nacional

Tasa de paro registrado por edad

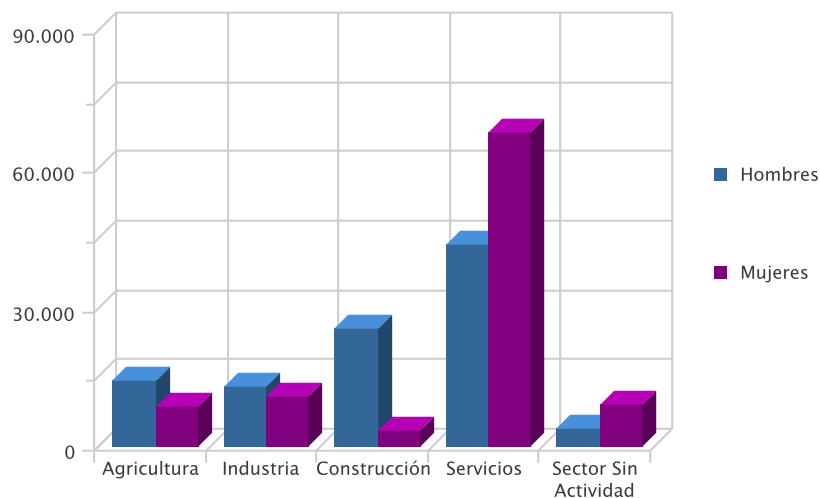


DEMANDAS

DEMANDANTES POR SECTOR ECONÓMICO Y SEXO

Sector	Total	% s/total	Hombres	% s/total	Mujeres	% s/total
Agricultura	22.901	11,44	14.351	14,31	8.550	8,56
Industria	23.708	11,84	13.042	13,00	10.666	10,68
Construcción	28.950	14,46	25.425	25,35	3.525	3,53
Servicios	111.748	55,82	43.790	43,66	67.958	68,02
Sector Sin Actividad	12.893	6,44	3.688	3,68	9.205	9,21
Total	200.200	100,00	100.296	100,00	99.904	100,00

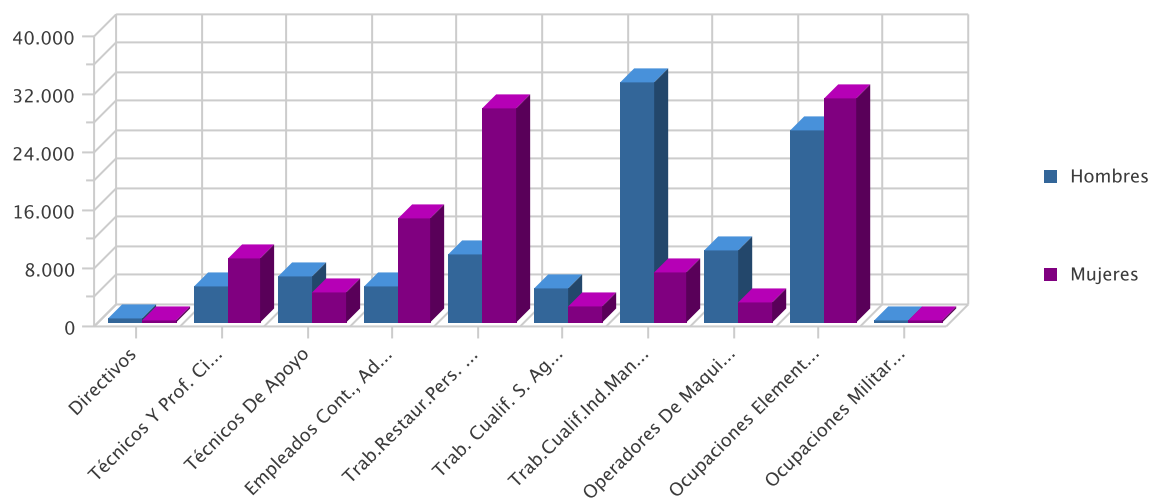
Demandantes por sector económico



DEMANDANTES POR GRUPO DE OCUPACIÓN Y SEXO

Ocupación	Demandas	% s/total	Hombres	% s/total	Mujeres	% s/total
Directivos	799	0,40	611	0,61	188	0,19
Técnicos Y Prof. Científ.	13.786	6,89	4.895	4,88	8.891	8,90
Técnicos De Apoyo	10.474	5,23	6.303	6,28	4.171	4,18
Empleados Cont., Administ. Y Otros	19.369	9,67	4.898	4,88	14.471	14,48
Trab.Restaur.Pers. Y Comerc.	38.774	19,37	9.302	9,27	29.472	29,50
Trab. Cualif. S. Agric., Ganad., For.Y Pesq.	6.826	3,41	4.568	4,55	2.258	2,26
Trab.Cualif.Ind.Manuf.	39.934	19,95	33.041	32,94	6.893	6,90
Operadores De Maquinaria	12.683	6,34	9.991	9,96	2.692	2,69
Ocupaciones Elementales	57.457	28,70	26.613	26,53	30.844	30,87
Ocupaciones Militares	98	0,05	74	0,07	24	0,02
Total	200.200	100,00	100.296	100,00	99.904	100,00

Demandantes por Gran Grupo de Ocupación



LAS DIEZ OCUPACIONES MÁS DEMANDADAS

Ocupación (8 dig)	Demandas	% s/total *
Personal De Limpieza O Limpiadores En General	45.955	6,37
Dependientes De Comercio, En General	37.003	5,13
Empleados Administrativos, En General	29.548	4,09
Peones De La Construcción De Edificios	23.178	3,21
Peones Agrícolas, En General	22.484	3,11
Peones De La Industria Manufacturera, En General	20.402	2,83
Albañiles	19.200	2,66
Camareros, En General	18.987	2,63
Mozos De Carga Y Descarga, Almacén Y/O Mercado De Abastos	16.811	2,33
Conductores De Furgonetas, Hasta 3,5 T.	12.666	1,75
Total	246.234	34,11

* Sobre el total de ocupaciones demandadas

LAS DIEZ OCUPACIONES MÁS DEMANDADAS: HOMBRES

Ocupación (8 dig)	Demandas	% s/total *
Peones De La Construcción De Edificios	22.583	6,32
Albañiles	18.587	5,20
Peones Agrícolas, En General	15.451	4,32
Mozos De Carga Y Descarga, Almacén Y/O Mercado De Abastos	14.572	4,08
Conductores De Furgonetas, Hasta 3,5 T.	11.993	3,35
Peones De La Industria Manufacturera, En General	11.663	3,26
Camareros, En General	8.382	2,34
Jardineros, En General	8.052	2,25
Conductores De Camiones, En General	7.730	2,16
Personal De Limpieza O Limpiadores En General	7.508	2,10
Total	126.521	35,38

* Sobre el total de ocupaciones demandadas por hombres

LAS DIEZ OCUPACIONES MÁS DEMANDADAS: MUJERES

Ocupación (8 dig)	Demandas	% s/total *
Personal De Limpieza O Limpiadores En General	38.447	10,55
Dependientes De Comercio, En General	31.231	8,57
Empleados Administrativos, En General	22.494	6,17
Camareros, En General	10.605	2,91
Cajeros De Comercio	10.070	2,76
Peones De La Industria Manufacturera, En General	8.739	2,40
Asistentes Domiciliarios	8.665	2,38
Peones De La Industria De La Alimentación, Bebidas Y Tabaco	8.562	2,35
Pinches De Cocina	8.546	2,35
Manipuladores De Frutas Y Hortalizas	7.717	2,12
Total	155.076	42,56

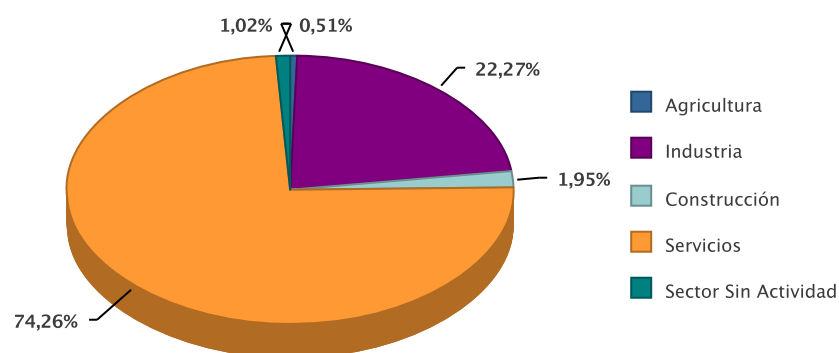
* Sobre el total de ocupaciones demandadas por mujeres

OFERTAS

PUESTOS OFERTADOS POR SECTOR ECONÓMICO

Sector	Ofertas	% s/total
Agricultura	6	0,51
Industria	263	22,27
Construcción	23	1,95
Servicios	877	74,26
Sector Sin Actividad	12	1,02
Total	1.181	100,00

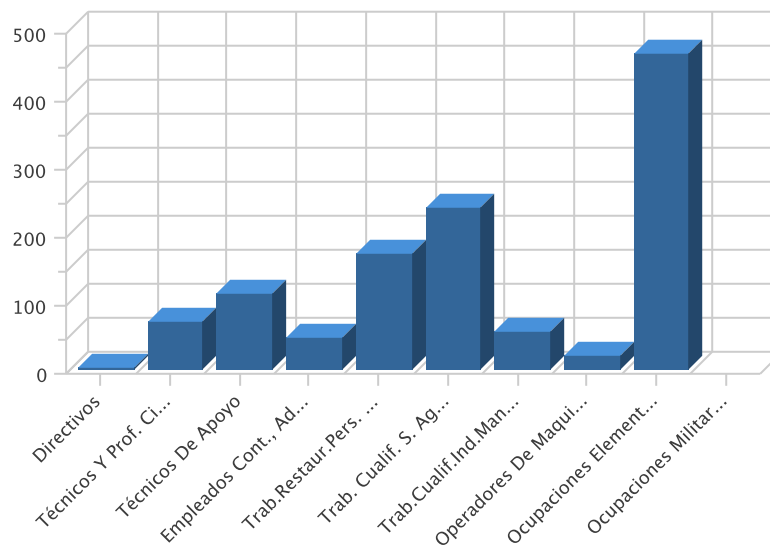
Puestos ofertados por sector económico



PUESTOS OFERTADOS POR GRUPO DE OCUPACIÓN

Ocupación	Ofertas	% s/total
Directivos	2	0,17
Técnicos Y Prof. Científ.	71	6,01
Técnicos De Apoyo	111	9,40
Empleados Cont., Administ. Y Otros	47	3,98
Trab.Restaur.Pers. Y Comerc.	170	14,39
Trab. Cualif. S. Agric., Ganad., For.Y Pesq.	239	20,24
Trab.Cualif.Ind.Manuf.	57	4,83
Operadores De Maquinaria	20	1,69
Ocupaciones Elementales	464	39,29
Ocupaciones Militares	0	0,00
Total	1.181	100,00

Puestos ofertados por gran grupo de ocupación



LAS DIEZ OCUPACIONES MÁS OFERTADAS

Ocupación (8 dig)	Ofertas	% *
Peones Agrícolas, En General	405	34,29
Trabajadores Agrícolas Excepto En Huertas, Invernaderos, Viveros Y Jardines	229	19,39
Camareros, En General	47	3,98
Agentes Comerciales	41	3,47
Monitores De Educación Y Tiempo Libre	28	2,37
Empleados Administrativos, En General	27	2,29
Personal De Limpieza O Limpiadores En General	27	2,29
Cocineros, En General	22	1,86
Auxiliares De Enfermería De Geriatría	16	1,35
Dependientes De Comercio, En General	13	1,10
Total	855	72,40

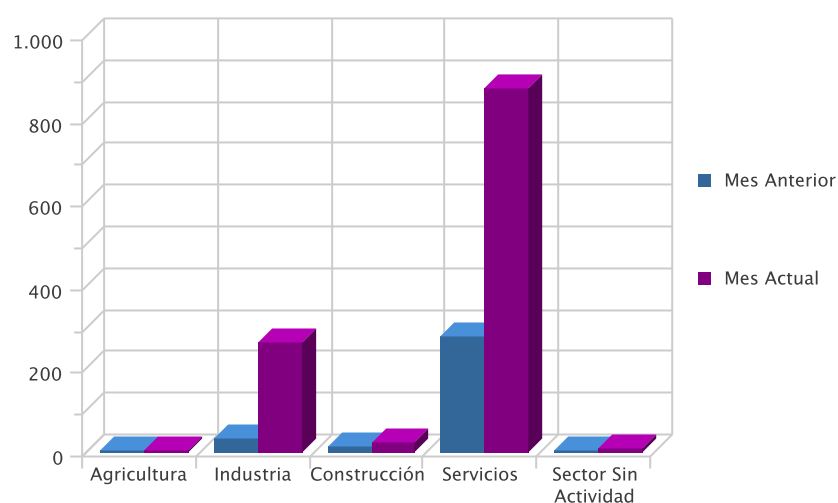
* Sobre el total de ofertas

EVOLUCIÓN INTERMENSUAL DE LOS PUESTOS OFERTADOS POR SECTOR ECONÓMICO

Sector	Mes Anterior	Mes Actual	Variación *
Agricultura	4	6	50,00
Industria	36	263	630,56
Construcción	13	23	76,92
Servicios	278	877	215,47
Sector Sin Actividad	7	12	71,43
Total	338	1.181	249,41

* Variación relativa del mes actual respecto al mes anterior

Evolución intermensual de los puestos ofertados por Sector

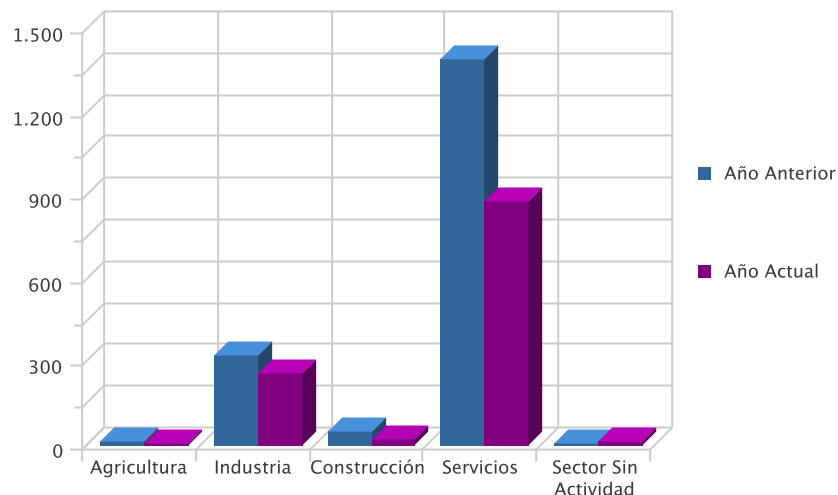


EVOLUCIÓN INTERANUAL DE LOS PUESTOS OFERTADOS POR SECTOR ECONÓMICO

Sector	Año Anterior	Año Actual	Variación *
Agricultura	11	6	-45,45
Industria	326	263	-19,33
Construcción	48	23	-52,08
Servicios	1.394	877	-37,09
Sector Sin Actividad	8	12	50,00
Total	1.787	1.181	-33,91

* Variación relativa del mes actual respecto al mismo mes del año anterior

Evolución interanual de los puestos ofertados por Sector

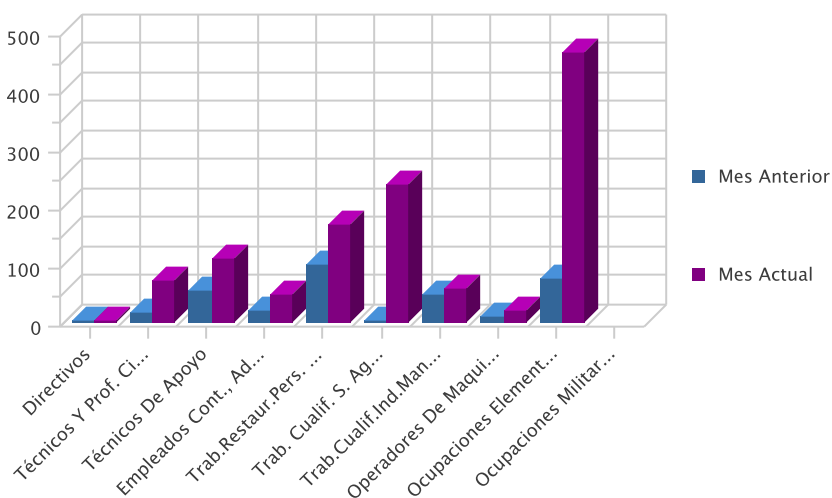


EVOLUCIÓN INTERMENSUAL DE LOS PUESTOS OFERTADOS POR GRUPO DE OCUPACIÓN

Ocupación	Mes Anterior	Mes Actual	Variación *
Directivos	3	2	-33,33
Técnicos Y Prof. Científ.	18	71	294,44
Técnicos De Apoyo	55	111	101,82
Empleados Cont., Administ. Y Otros	22	47	113,64
Trab.Restaur.Pers. Y Comerc.	101	170	68,32
Trab. Cualif. S. Agric., Ganad., For.Y Pesq.	3	239	7.866,67
Trab.Cualif.Ind.Manuf.	47	57	21,28
Operadores De Maquinaria	12	20	66,67
Ocupaciones Elementales	77	464	502,60
Ocupaciones Militares	0	0	0,00
Total	338	1.181	249,41

* Variación relativa del mes actual respecto al mes anterior

Evolución intermensual de los puestos ofertados por Grupo de Ocupación

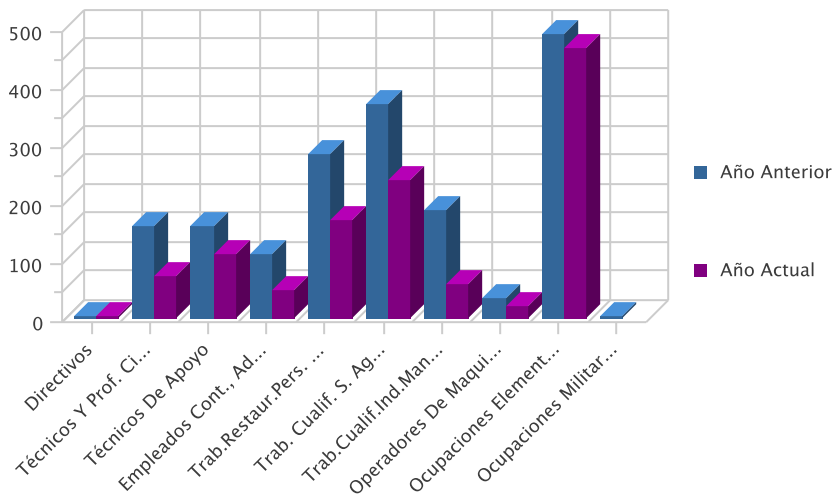


EVOLUCIÓN INTERANUAL DE LOS PUESTOS OFERTADOS POR GRUPO DE OCUPACIÓN

Ocupación	Año Anterior	Año Actual	Variación *
Directivos	1	2	100,00
Técnicos Y Prof. Científ.	160	71	-55,63
Técnicos De Apoyo	158	111	-29,75
Empleados Cont., Administ. Y Otros	109	47	-56,88
Trab.Restaur.Pers. Y Comerc.	282	170	-39,72
Trab. Cualif. S. Agric., Ganad., For.Y Pesq.	368	239	-35,05
Trab.Cualif.Ind.Manuf.	185	57	-69,19
Operadores De Maquinaria	33	20	-39,39
Ocupaciones Elementales	489	464	-5,11
Ocupaciones Militares	2	0	-100,00
Total	1.787	1.181	-33,91

* Variación relativa del mes actual respecto al mismo mes del año anterior

Evolución interanual de los puestos ofertados por Grupo de Ocupación

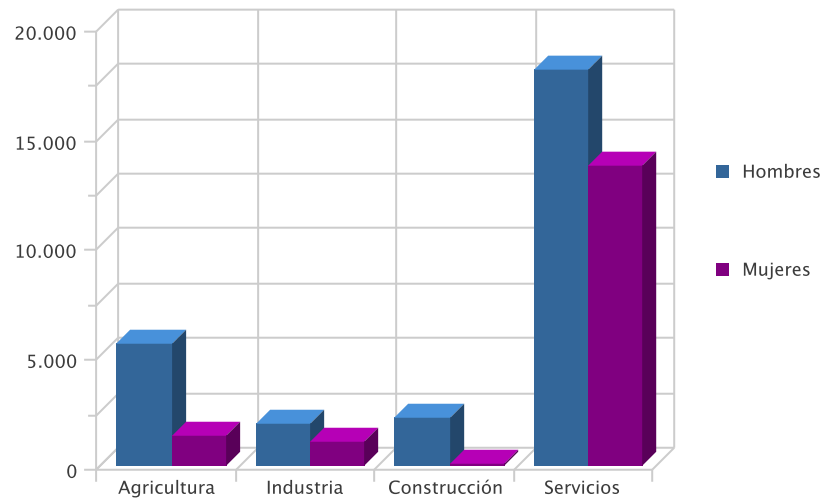


CONTRATOS

DISTRIBUCIÓN DE CONTRATOS POR SECTOR ECONÓMICO

Sector	Contratos	% s/total	Hombres	% s/total	Mujeres	% s/total
Agricultura	6.914	15,71	5.559	20,05	1.355	8,32
Industria	3.012	6,85	1.898	6,85	1.114	6,84
Construcción	2.272	5,16	2.168	7,82	104	0,64
Servicios	31.802	72,28	18.095	65,28	13.707	84,20
Total	44.000	100,00	27.720	100,00	16.280	100,00

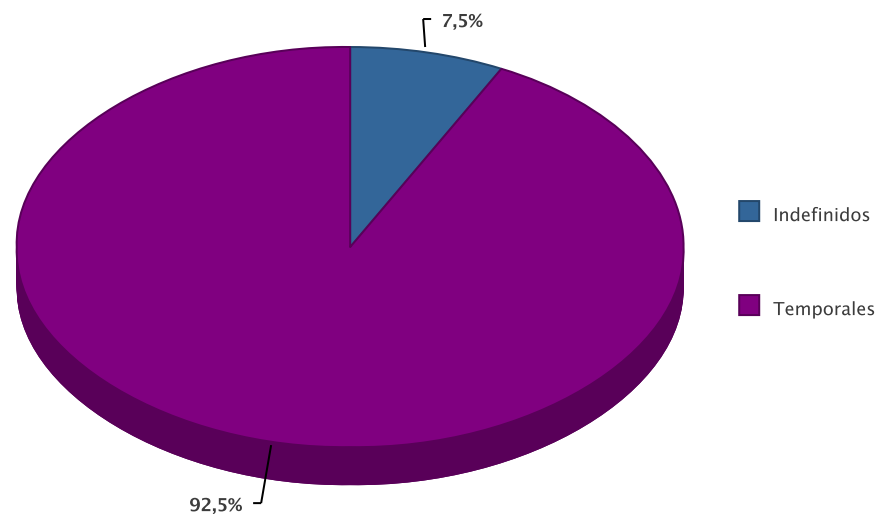
Contratos por sector económico

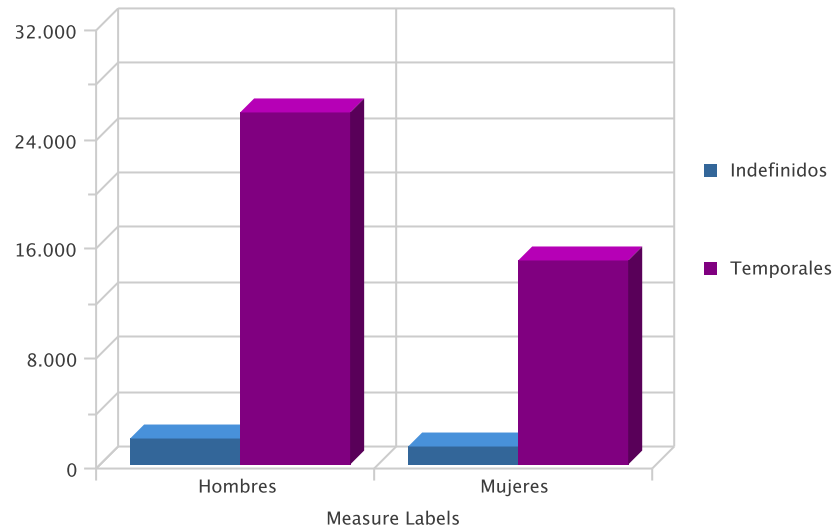


DISTRIBUCIÓN DE CONTRATOS POR MODALIDAD Y SEXO

Modalidad	Contratos	% s/total	Hombres	% s/total	Mujeres	% s/total
Indefinidos	3.298	7,50	1.966	7,09	1.332	8,18
Temporales	40.702	92,50	25.754	92,91	14.948	91,82
Total	44.000	100,00	27.720	100,00	16.280	100,00

Contratación por modalidad

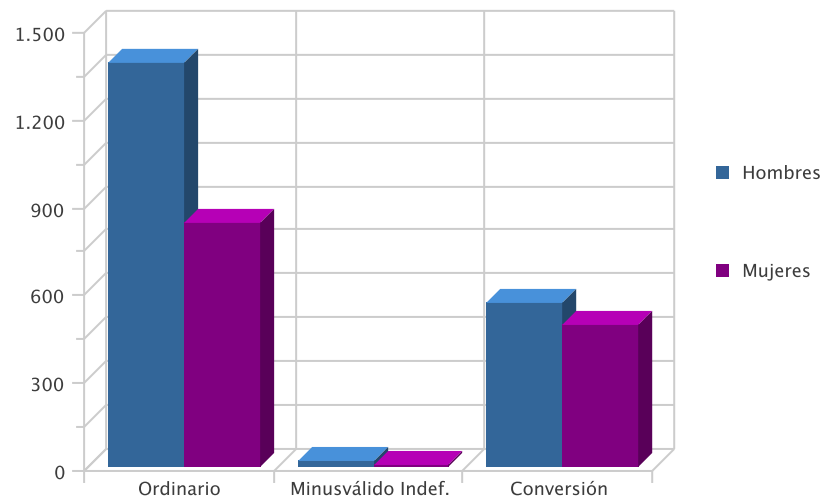




DISTRIBUCIÓN DE CONTRATOS INDEFINIDOS POR SEXO

Modalidad Indefinidos	Contratos	% s/total	Hombres	% s/total	Mujeres	% s/total
Ordinario	2.221	67,34	1.386	70,50	835,00	62,69
Minusválido Indef.	29	0,88	21	1,07	8,00	0,60
Conversión	1.048	31,78	559	28,43	489,00	36,71
Total	3.298	100,00	1.966	100,00	1332,00	100,00

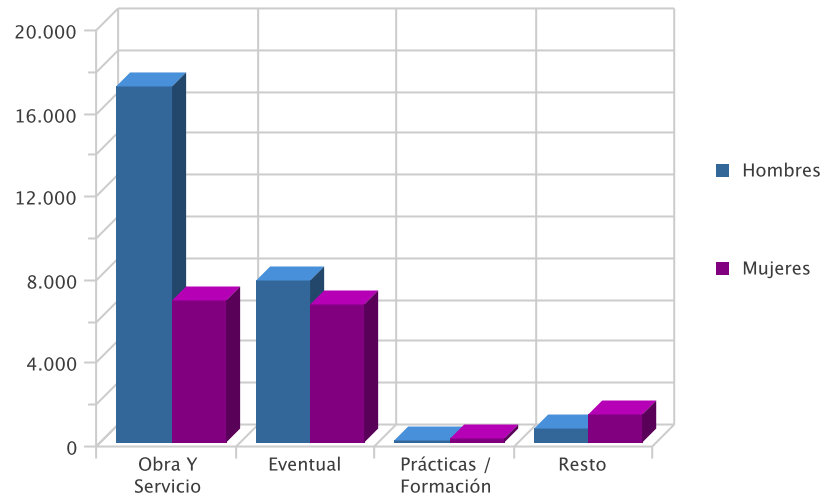
Contratos indefinidos



DISTRIBUCIÓN DE CONTRATOS TEMPORALES POR SEXO

Modalidad Temporales	Contratos	% s/total	Hombres	% s/total	Mujeres	% s/total
Obra Y Servicio	23.909	58,74	17.077	66,31	6.832	45,71
Eventual	14.421	35,43	7.827	30,39	6.594	44,11
Prácticas / Formación	312	0,77	142	0,55	170	1,14
Resto	2.060	5,06	708	2,75	1.352	9,04
Total	40.702	100,00	25.754	100,00	14.948	100,00

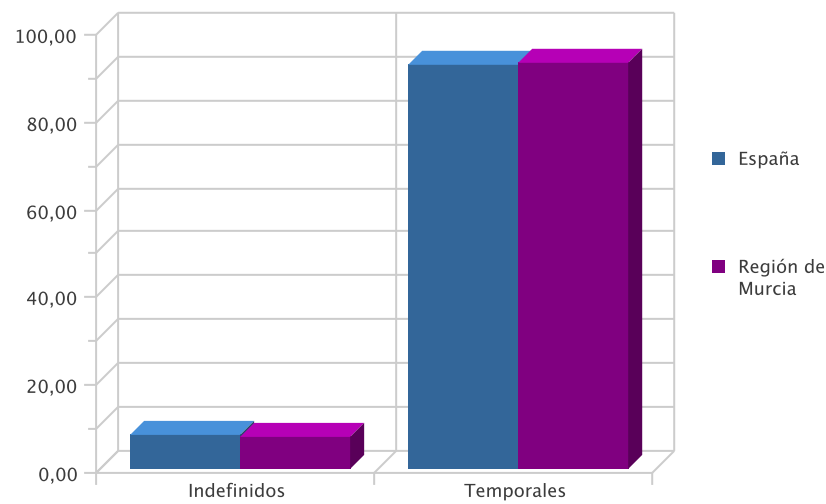
Contratos temporales



DISTRIBUCIÓN COMPARATIVA DE LA CONTRATACIÓN POR MODALIDAD

Modalidad	Contratos España	% s/total	Contratos Murcia	% s/total
Indefinidos	98.002	7,90	3.298	7,50
Temporales	1.143.189	92,10	40.702	92,50
Total	1.241.191	100,00	44.000	100,00

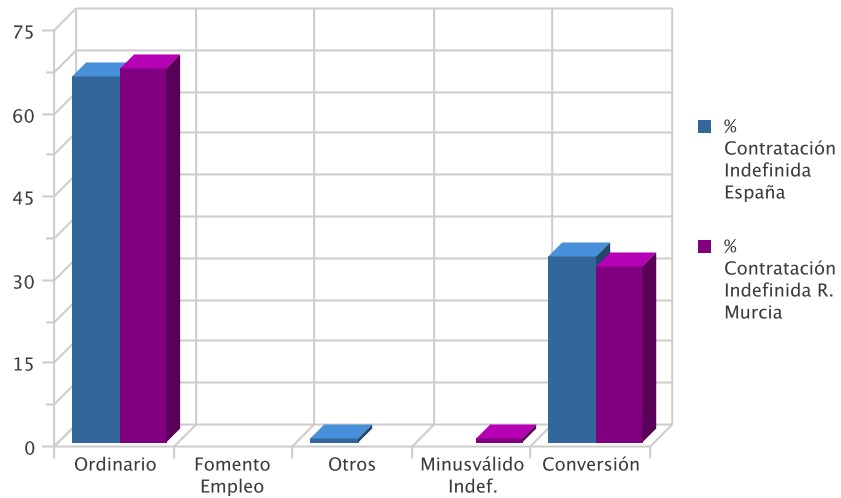
Distribución porcentual comparativa de la contratación por modalidad



DISTRIBUCIÓN COMPARATIVA DE LA CONTRATACIÓN INDEFINIDA

Modalidad Indefinidos	Contratos España	% s/total	Contratos Murcia	% s/total
Ordinario	64.701	66,02	2.221	67,34
Fomento Empleo	0	0,00	0	0,00
Otros	560	0,57	0	0,00
Minusválido Indef.	0	0,00	29	0,88
Conversión	32.741	33,41	1.048	31,78
Total	98.002	100,00	3.298	100,00

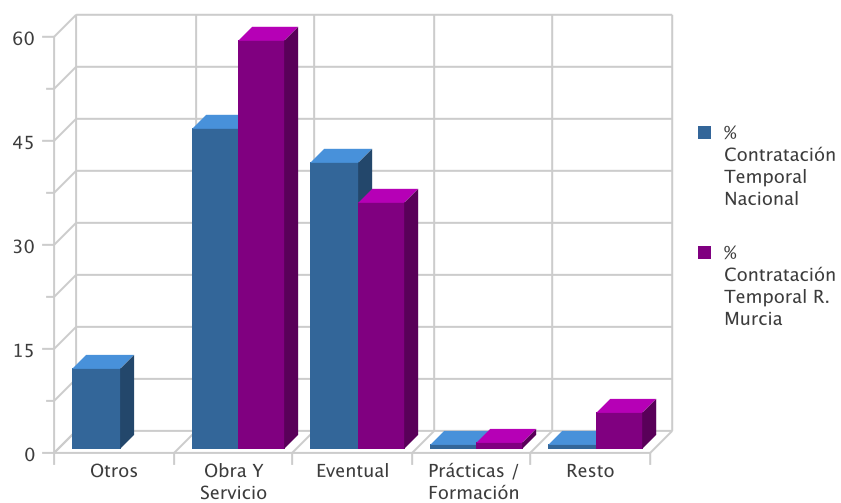
Distribución porcentual comparativa de la contratación indefinida



DISTRIBUCIÓN COMPARATIVA DE CONTRATOS TEMPORALES

Modalidad Temporal	Contratos España	% s/total	Contratos Murcia	% s/total
Otros	131.607	11,51	0	0,00
Obra Y Servicio	527.949	46,18	23.909	58,74
Eventual	472.330	41,32	14.421	35,43
Prácticas / Formación	5.743	0,50	312	0,77
Resto	5.560	0,49	2.060	5,06
Total	1.143.189	100,00	40.702	100,00

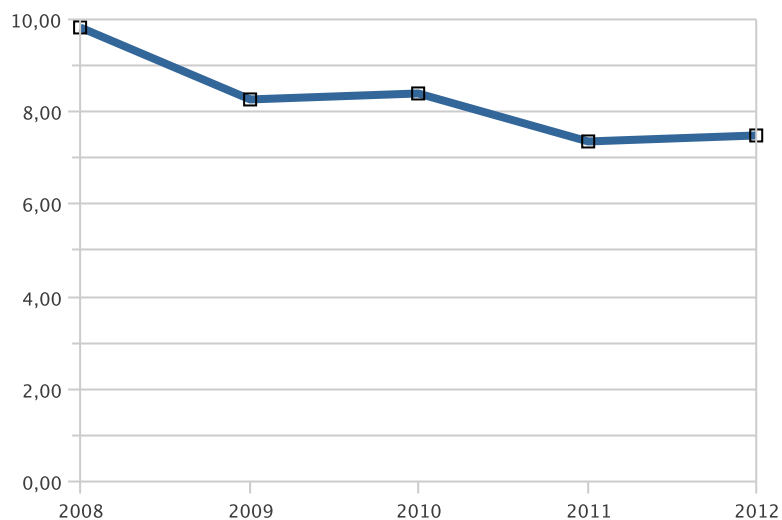
Distribución porcentual comparativa de la contratación temporal



EVOLUCIÓN DE LA CONTRATACIÓN INDEFINIDA EN VARIOS AÑOS

	SEPTIEMBRE				
	2008	2009	2010	2011	2012
Num Contratos	5.193	3.824	3.848	3.437	3.298
% sobre Total de Contratos	9,82	8,28	8,41	7,36	7,50

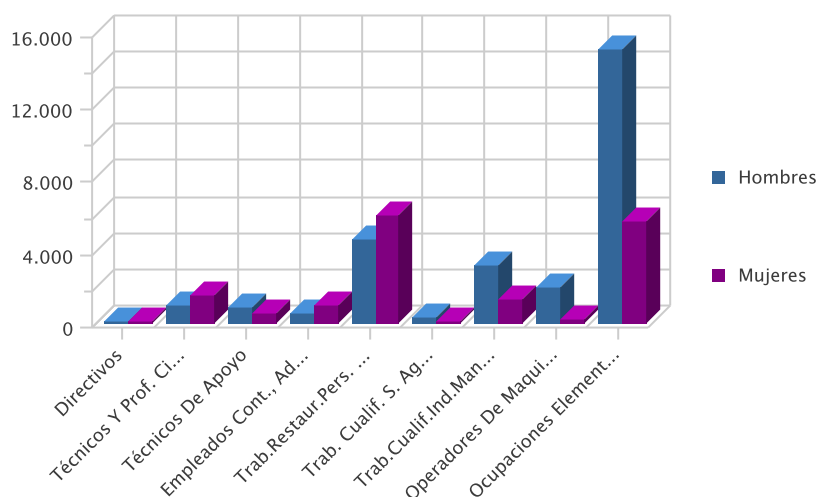
Evolución interanual del porcentaje de contratación indefinida en los últimos cinco años



DISTRIBUCIÓN DE LA CONTRATACIÓN POR GRUPO DE OCUPACIÓN

Ocupación	Total	% s/total	Hombres	% s/total	Mujeres	% s/total
Directivos	59	0,13	40	0,14	19	0,12
Técnicos Y Prof. Científ.	2.526	5,74	985	3,55	1.541	9,47
Técnicos De Apoyo	1.477	3,36	889	3,21	588	3,61
Empleados Cont., Administ. Y Otros	1.528	3,47	545	1,97	983	6,04
Trab.Restaur.Pers. Y Comerc.	10.491	23,84	4.586	16,54	5.905	36,27
Trab. Cualif. S. Agric., Ganad., For.Y Pesq.	437	0,99	372	1,34	65	0,40
Trab.Cualif.Ind.Manuf.	4.446	10,10	3.173	11,45	1.273	7,82
Operadores De Maquinaria	2.226	5,06	2.002	7,22	224	1,38
Ocupaciones Elementales	20.810	47,30	15.128	54,57	5.682	34,90
Total	44.000	100,00	27.720	100,00	16.280	100,00

Contratos por grupo de ocupación



LAS DIEZ OCUPACIONES MÁS CONTRATADAS

Ocupación (4 dig.)	Contratos	% s/total *
Peones Agrícolas (Excepto En Huertas, Invernaderos, Viveros Y Jardines)	10.363	23,55
Camareros Asalariados	5.592	12,71
Peones Agrícolas En Huertas, Invernaderos, Viveros Y Jardines	4.675	10,63
Vendedores En Tiendas Y Almacenes	1.588	3,61
Personal De Limpieza De Oficinas, Hoteles Y Otros Establecimientos Similares	1.510	3,43
Trabajadores Conserveros De Frutas Y Hortalizas Y Trabajadores De La Elaboración De Bebidas No Alcohólicas	1.408	3,20
Peones De Las Industrias Manufactureras	1.273	2,89
Albañiles	906	2,06
Cocineros Asalariados	784	1,78
Conductores Asalariados De Camiones	770	1,75
Total	28.869	65,61

* Sobre el total de contratos

LAS DIEZ OCUPACIONES MÁS CONTRATADAS (HOMBRES)

Ocupación (4 dig.)	Contratos	% *
Peones Agrícolas (Excepto En Huertas, Invernaderos, Viveros Y Jardines)	8.296	29,93
Peones Agrícolas En Huertas, Invernaderos, Viveros Y Jardines	3.769	13,60
Camareros Asalariados	3.026	10,92
Albañiles	903	3,26
Conductores Asalariados De Camiones	755	2,72
Peones De Las Industrias Manufactureras	729	2,63
Peones Del Transporte De Mercancías Y Descargadores	559	2,02
Vendedores En Tiendas Y Almacenes	424	1,53
Trabajadores Conserveros De Frutas Y Hortalizas Y Trabajadores De La Elaboración De Bebidas No Alcohólicas	385	1,39
Peones Agropecuarios	347	1,25
Total	19.193	69,24

* Sobre el total de contratos para hombres

LAS DIEZ OCUPACIONES MÁS CONTRATADAS (MUJERES)

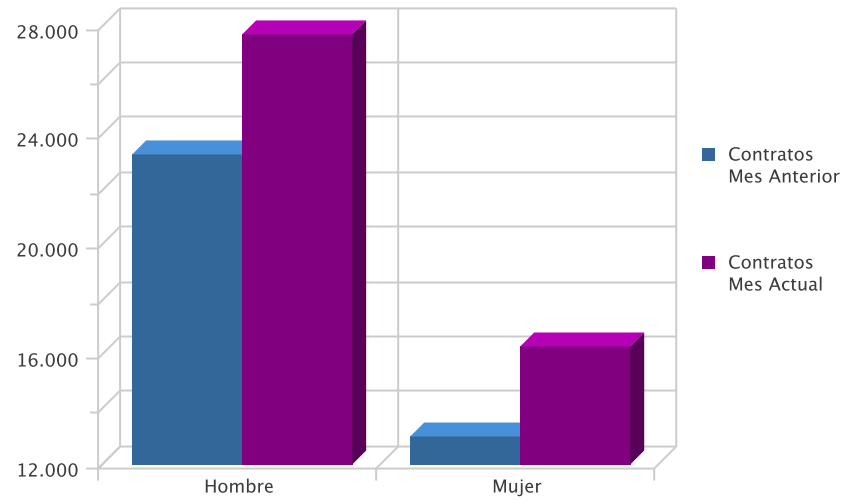
Ocupación (4 dig.)	Contratos	% *
Camareros Asalariados	2.566	15,76
Peones Agrícolas (Excepto En Huertas, Invernaderos, Viveros Y Jardines)	2.067	12,70
Personal De Limpieza De Oficinas, Hoteles Y Otros Establecimientos Similares	1.303	8,00
Vendedores En Tiendas Y Almacenes	1.164	7,15
Trabajadores Conserveros De Frutas Y Hortalizas Y Trabajadores De La Elaboración De Bebidas No Alcohólicas	1.023	6,28
Peones Agrícolas En Huertas, Invernaderos, Viveros Y Jardines	906	5,57
Peones De Las Industrias Manufactureras	544	3,34
Cocineros Asalariados	512	3,14
Ayudantes De Cocina	398	2,44
Cuidadores De Niños En Guarderías Y Centros Educativos	371	2,28
Total	10.854	66,67

* Sobre el total de contratos para mujeres

EVOLUCIÓN INTERMENSUAL DE LA CONTRATACIÓN POR SEXO

Sexo	Contratos Mes Anterior	Contratos Mes Actual	Variación (%)
Hombre	23.292	27.720	19,01
Mujer	12.996	16.280	25,27
Total	36.288	44.000	21,25

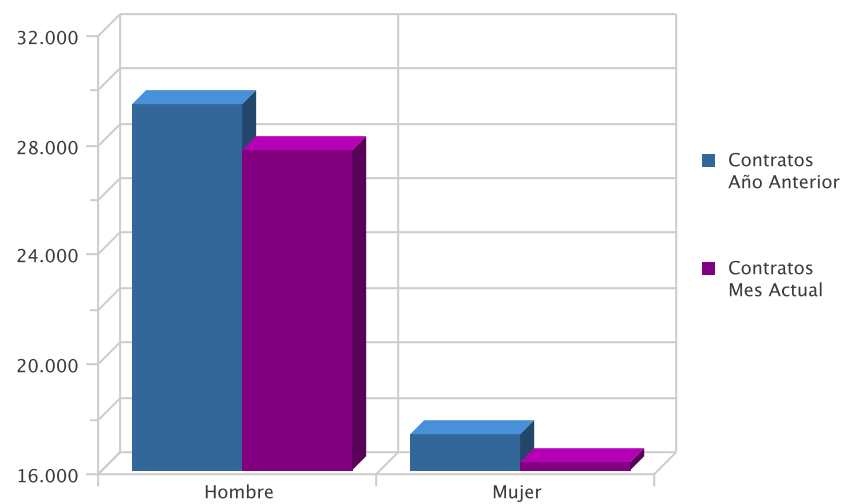
Evolución intermensual de la contratación por sexo



EVOLUCIÓN INTERANUAL DE LA CONTRATACIÓN POR SEXO

Sexo	Contratos Año Anterior	Contratos Mes Actual	Variación (%)
Hombre	29.374	27.720	-5,63
Mujer	17.310	16.280	-5,95
Total	46.684	44.000	-5,75

Evolución interanual de la contratación por sexo

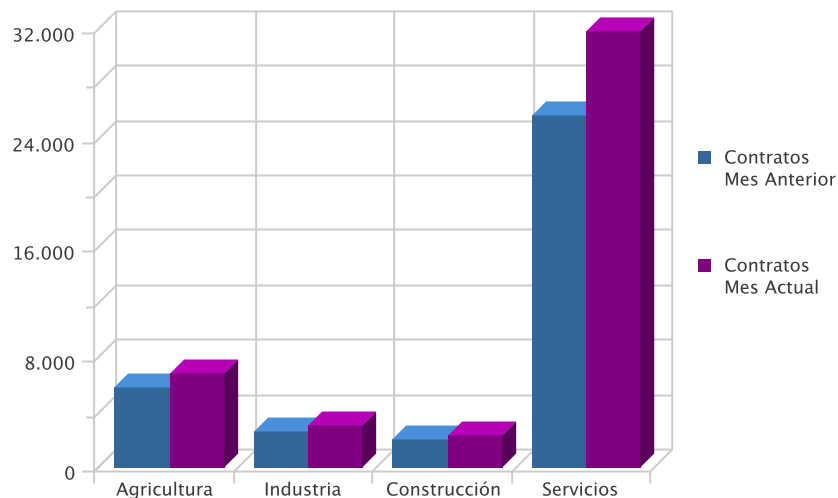


EVOLUCIÓN INTERMENSUAL DE LA CONTRATACIÓN POR SECTOR ECONÓMICO

Sector	Contratos Mes Anterior	Contratos Mes Actual	Variación (%)*
Agricultura	5.870	6.914	17,79
Industria	2.565	3.012	17,43
Construcción	2.074	2.272	9,55
Servicios	25.779	31.802	23,36
Total	36.288	44.000	21,25

* Variación relativa del mes actual respecto al mes anterior

Evolución intermensual de la contratación por sexo

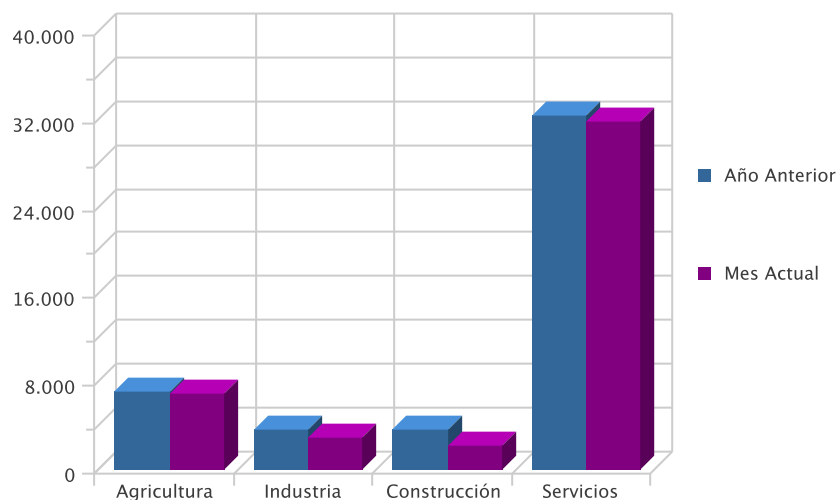


EVOLUCIÓN INTERANUAL DE LA CONTRATACIÓN POR SECTOR ECONÓMICO

Sector	Año Anterior	Mes Actual	Variación (%)*
Agricultura	7.095	6.914	-2,55
Industria	3.661	3.012	-17,73
Construcción	3.591	2.272	-36,73
Servicios	32.337	31.802	-1,65
Total	46.684	44.000	-5,75

* Variación relativa del mes actual respecto al mismo mes del año anterior

Evolución interanual de la contratación por sector

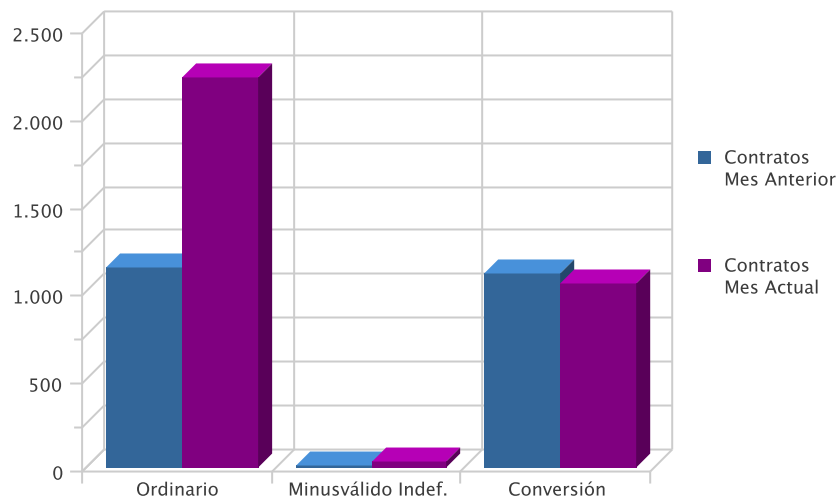


EVOLUCIÓN INTERMENSUAL DE LA CONTRATACIÓN INDEFINIDA

Modalidad Indefinida	Contratos Mes Anterior	Contratos Mes Actual	Variación (%) *
Ordinario	1.144	2.221	94,14
Minusválido Indef.	14	29	107,14
Conversión	1.109	1.048	-5,50
Total	2.267	3.298	45,48

* Variación relativa del mes actual respecto al mes anterior

Evolución intermensual de la contratación indefinida

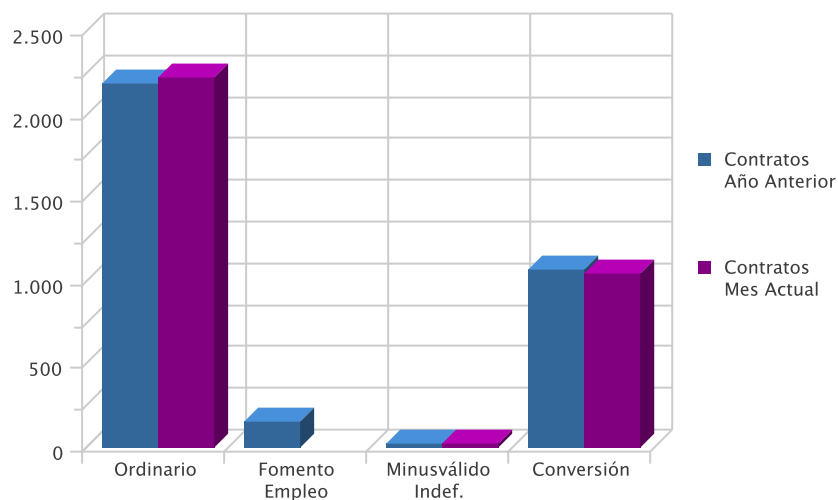


EVOLUCIÓN INTERANUAL DE LA CONTRATACIÓN INDEFINIDA

Modalidad Indefinida	Contratos Año Anterior	Contratos Mes Actual	Variación (%) *
Ordinario	2.183	2.221	1,74
Fomento Empleo	161	0	-100,00
Minusválido Indef.	27	29	7,41
Conversión	1.066	1.048	-1,69
Total	3.437	3.298	-4,04

* Variación relativa del mes actual respecto al mismo mes del año anterior

Evolución interanual de la contratación indefinida

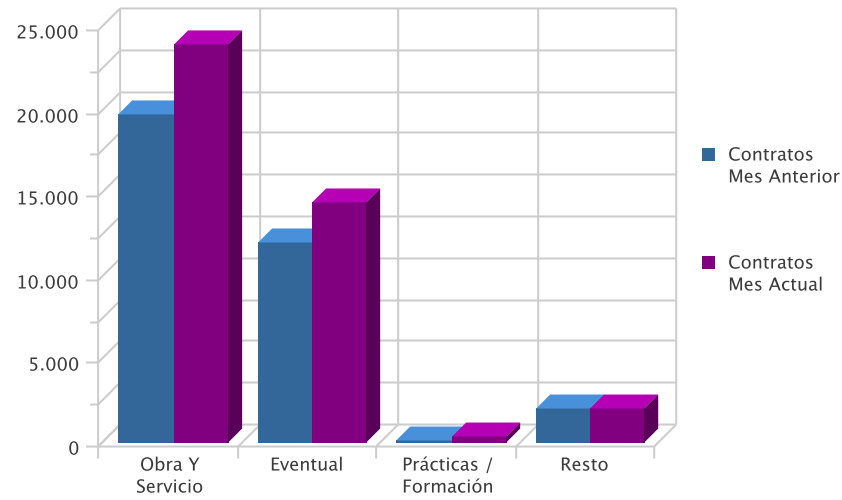


EVOLUCIÓN INTERMENSUAL DE LA CONTRATACIÓN TEMPORAL

Modalidad Temporales	Contratos Mes Anterior	Contratos Mes Actual	Variación (%) *
Obra Y Servicio	19.693	23.909	21,41
Eventual	12.073	14.421	19,45
Prácticas / Formación	178	312	75,28
Resto	2.077	2.060	-0,82
Total	34.021	40.702	19,64

* Variación relativa del mes actual respecto al mes anterior

Evolución intermensual de la contratación temporal

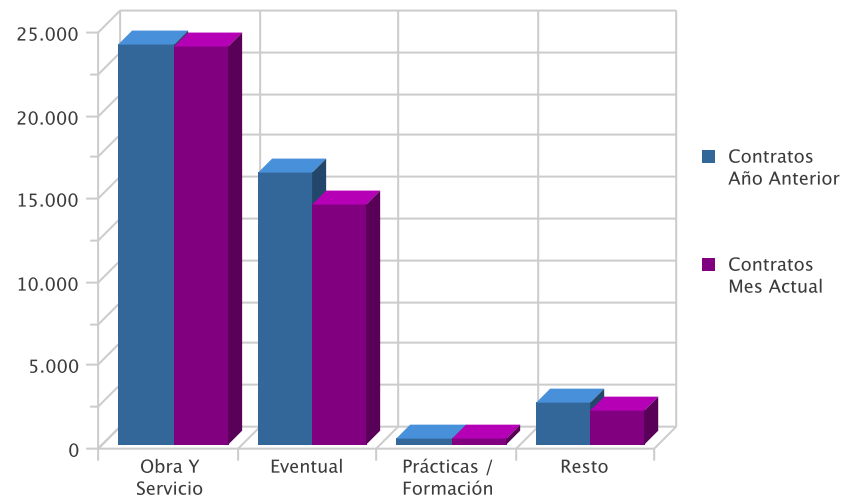


EVOLUCIÓN INTERANUAL DE LA CONTRATACIÓN TEMPORAL

Modalidad Temporales	Contratos Año Anterior	Contratos Mes Actual	Variación (%)*
Obra Y Servicio	23.995	23.909	-0,36
Eventual	16.357	14.421	-11,84
Prácticas / Formación	350	312	-10,86
Resto	2.545	2.060	-19,06
Total	43.247	40.702	-5,88

* Variación relativa del mes actual respecto al mismo mes del año anterior

Evolución interanual de la contratación temporal

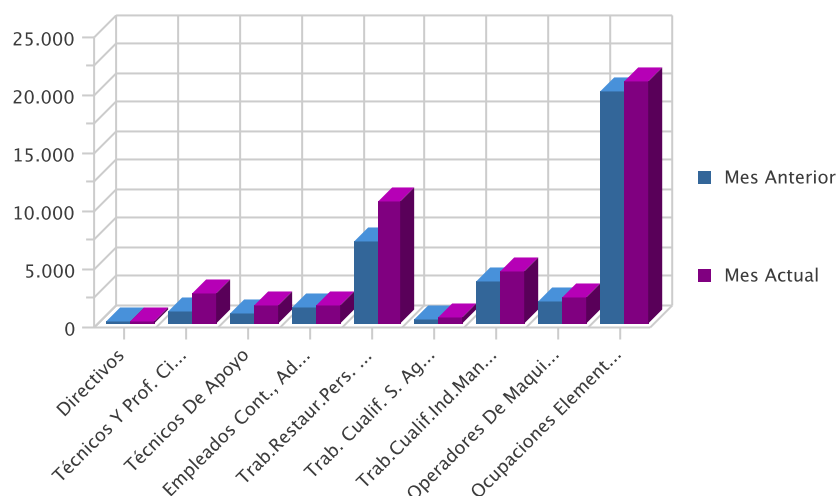


EVOLUCION INTERMENSUAL DE LA CONTRATACIÓN POR GRUPO DE OCUPACIÓN

Ocupación	Mes Anterior	Mes Actual	Variación (%)*
Directivos	40	59	47,50
Técnicos Y Prof. Científ.	1.080	2.526	133,89
Técnicos De Apoyo	935	1.477	57,97
Empleados Cont., Administ. Y Otros	1.357	1.528	12,60
Trab.Restaur.Pers. Y Comerc.	7.086	10.491	48,05
Trab. Cualif. S. Agric., Ganad., For.Y Pesq.	318	437	37,42
Trab.Cualif.Ind.Manuf.	3.675	4.446	20,98
Operadores De Maquinaria	1.850	2.226	20,32
Ocupaciones Elementales	19.947	20.810	4,33
Total	36.288	44.000	21,25

* Variación relativa del mes actual respecto al mes anterior

Evolución intermensual de la contratación por Gran Grupo de Ocupación

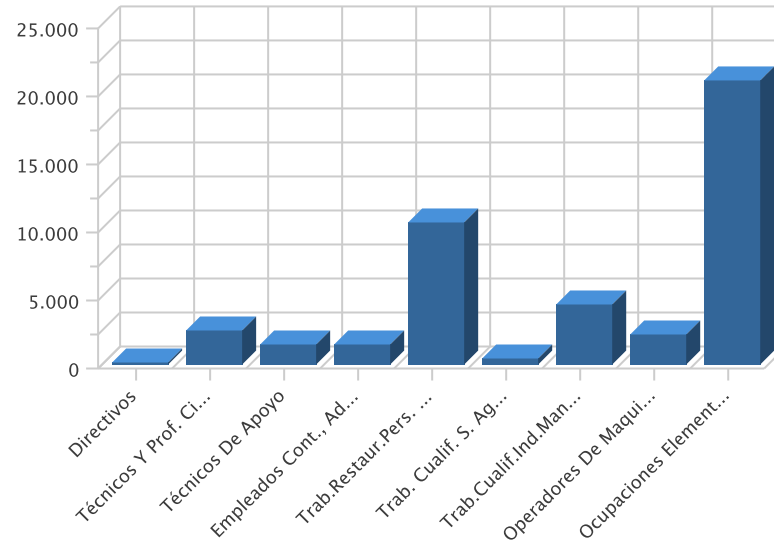


EVOLUCIÓN INTERANUAL DE LA CONTRATACIÓN POR GRUPO DE OCUPACIÓN

Ocupación	Año Anterior	Mes Actual	Variación (%)*
Directivos	66	59	-10,61
Técnicos Y Prof. Científ.	2.824	2.526	-10,55
Técnicos De Apoyo	1.766	1.477	-16,36
Empleados Cont., Administ. Y Otros	2.041	1.528	-25,13
Trab.Restaur.Pers. Y Comerc.	10.164	10.491	3,22
Trab. Cualif. S. Agric., Ganad., For.Y Pesq.	644	437	-32,14
Trab.Cualif.Ind.Manuf.	5.361	4.446	-17,07
Operadores De Maquinaria	2.288	2.226	-2,71
Ocupaciones Elementales	21.530	20.810	-3,34
Total	46.684	44.000	-5,75

* Variación relativa del mes actual respecto del mismo mes del año anterior

Evolución interanual de la contratación por Gran Grupo de Ocupación

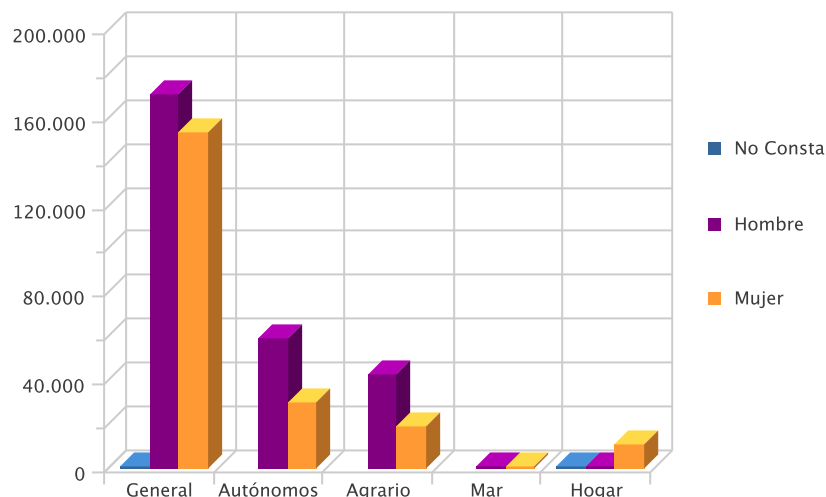


AFILIACIÓN

NÚMERO DE AFILIADOS A LA SEGURIDAD SOCIAL POR RÉGIMEN

Régimenes	Afiliados	% s/total	Hombre		Mujer		No Consta	
			Afiliados	% s/total	Afiliados	% s/total	Afiliados	% s/total
General	324.570	66,41	170.857	62,19	153.712	71,83	1	50,00
Autónomos	89.344	18,28	59.151	21,53	30.193	14,11		
Agrario	62.803	12,85	43.308	15,76	19.495	9,11		
Mar	1.054	0,22	1.025	0,37	29	0,01		
Hogar	10.953	2,24	388	0,14	10.564	4,94	1	50,00
Total	488.724	100,00	274.729	100,00	213.993	100,00	2	100,00

Afiliación por Régimen

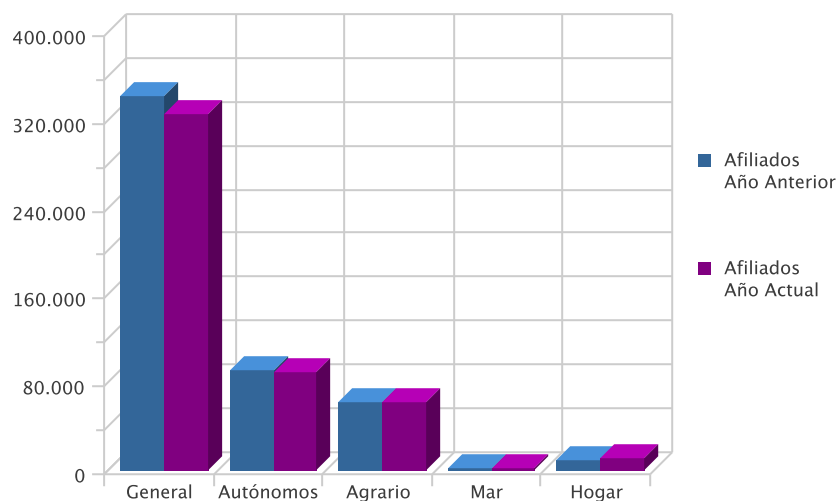


EVOLUCIÓN INTERANUAL DE LA AFILIACIÓN POR RÉGIMEN

Régimen	Afiliados Año Anterior	Afiliados Año Actual	Variación (%)*
General	341.085	324.570	-4,84
Autónomos	90.618	89.344	-1,41
Agrario	62.610	62.803	0,31
Mar	1.036	1.054	1,74
Hogar	8.792	10.953	24,58
Total	504.141	488.724	-3,06

* Variación relativa del mes actual respecto al mismo mes del año anterior

Evolución Interanual de la Afiliación por regimen



NÚMERO DE AFILIADOS COMUNITARIOS POR PAÍS DE ORIGEN

Unión Europea	General	Autónomo	Agrario	Mar	Hogar	Total	% total UE
Alemania	282	146	8	0	5	441	3,60
Austria	9	6	0	0	0	15	0,12
Bulgaria	1.254	101	678	2	147	2.182	17,79
Bélgica	58	46	1	0	0	105	0,86
Checa, República	27	9	8	0	1	45	0,37
Chipre	0	1	0	0	0	1	0,01
Dinamarca	5	11	2	0	0	18	0,15
Eslovaquia	33	0	1	0	0	34	0,28
Eslovenia	7	1	1	0	0	9	0,07
Estonia	5	0	0	0	0	5	0,04
Finlandia	9	5	0	0	0	14	0,11
Francia	414	175	38	1	1	629	5,13
Grecia	11	1	2	0	0	14	0,11
Holanda (Países Bajos)	96	70	7	0	0	173	1,41
Hungría	43	9	3	0	0	55	0,45
Irlanda	35	30	2	0	0	67	0,55
Italia	470	177	10	1	5	663	5,40
Letonia	27	1	8	0	5	41	0,33
Lituania	273	39	92	0	20	424	3,46
Luxemburgo	0	0	0	0	1	1	0,01
Malta	0	2	4	0	0	6	0,05
Polonia	361	29	222	0	13	625	5,09
Portugal	501	53	31	0	3	588	4,79
Reino Unido	956	736	29	1	9	1.731	14,11
Rumania	2.001	305	1.769	2	243	4.320	35,22
Suecia	27	34	0	0	0	61	0,50
Total Unión Europea	6.904	1.987	2.916	7	453	12.267	100,00

NÚMERO DE AFILIADOS NO COMUNITARIOS POR PAÍS DE ORIGEN

Países no Unión Europea	General	Autónomo	Agrario	Mar	Hogar	Total	% no UE
Marruecos	4.532	735	18.715	73	490	24.545	38,77
Ecuador	4.387	328	11.383	2	981	17.081	26,98
Resto Países	3.360	626	1.756	69	727	6.538	10,33
Bolivia	1.432	136	2.673	0	1.955	6.196	9,79
Ucrania	1.226	95	191	1	975	2.488	3,93
China	866	1.044	3	0	11	1.924	3,04
Colombia	1.149	106	235	0	247	1.737	2,74
Paraguay	299	35	188	2	221	745	1,18
Argelia	228	37	436	0	8	709	1,12
India	210	34	432	0	4	680	1,07
Malí	150	3	507	0	2	662	1,05
Total Fuera Unión Europea	17.839	3.179	36.519	147	5.621	63.305	100,00