

---

# CIFRAS DE EMPLEO

## JUNIO 2012

---

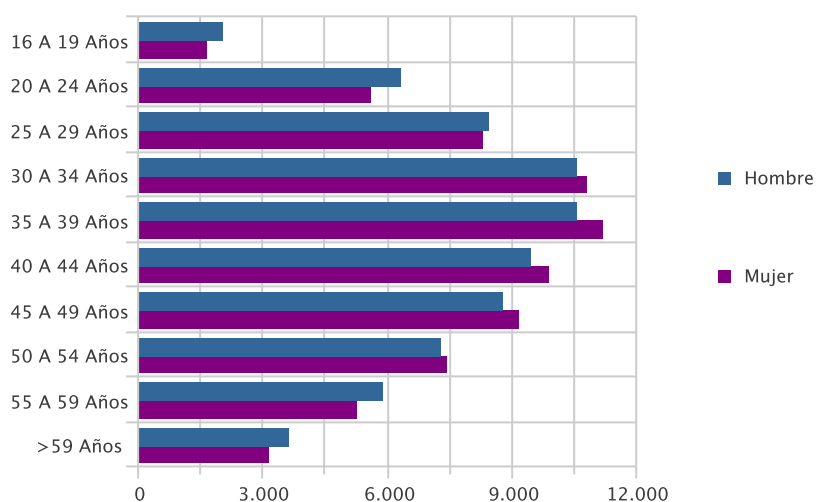
# PARO REGISTRADO

---

PARO POR EDAD Y SEXO

Edad	Parados	% s/total	Hombre		Mujer	
			Parados	% s/total	Parados	% s/total
16 A 19 Años	3.667	2,53	2.032	2,79	1.635	2,26
20 A 24 Años	11.927	8,21	6.325	8,67	5.602	7,75
25 A 29 Años	16.735	11,52	8.445	11,58	8.290	11,46
30 A 34 Años	21.345	14,70	10.569	14,50	10.776	14,90
35 A 39 Años	21.715	14,95	10.558	14,48	11.157	15,43
40 A 44 Años	19.361	13,33	9.468	12,99	9.893	13,68
45 A 49 Años	17.919	12,34	8.766	12,02	9.153	12,66
50 A 54 Años	14.679	10,11	7.262	9,96	7.417	10,26
55 A 59 Años	11.120	7,66	5.887	8,07	5.233	7,24
> 59 Años	6.755	4,65	3.601	4,94	3.154	4,36
<b>Total</b>	<b>145.223</b>	<b>100,00</b>	<b>72.913</b>	<b>100,00</b>	<b>72.310</b>	<b>100,00</b>

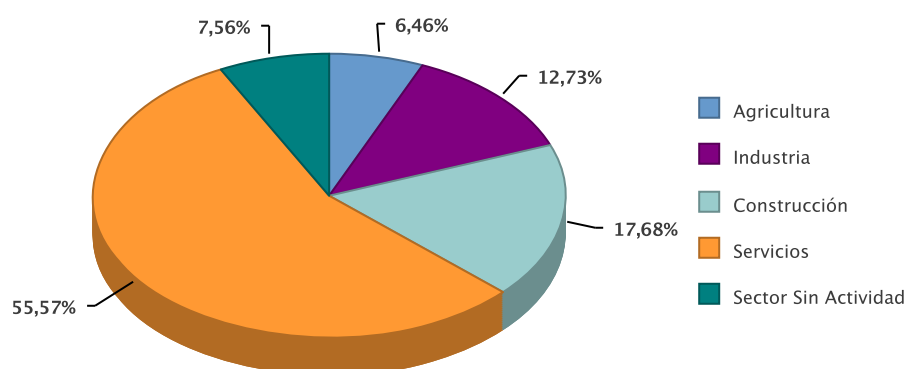
Paro por Edad



PARO POR SECTOR ECONÓMICO DE ORIGEN Y SEXO

Sector	Parados	% s/total	Hombres	% s/total	Mujeres	% s/total
Agricultura	9.379	6,46	5.496	7,54	3.883	5,37
Industria	18.483	12,73	10.319	14,15	8.164	11,29
Construcción	25.675	17,68	22.670	31,09	3.005	4,16
Servicios	80.701	55,57	31.375	43,03	49.326	68,21
Sector Sin Actividad	10.985	7,56	3.053	4,19	7.932	10,97
<b>Total</b>	<b>145.223</b>	<b>100,00</b>	<b>72.913</b>	<b>100,00</b>	<b>72.310</b>	<b>100,00</b>

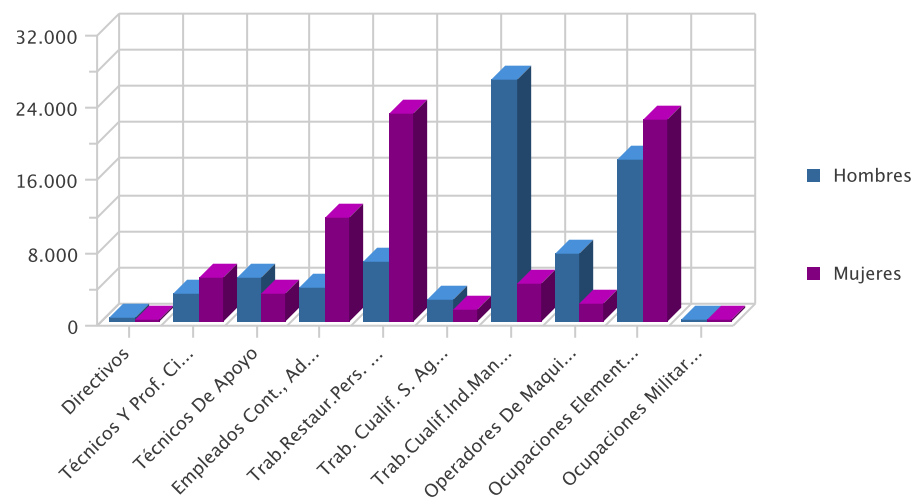
Paro por sector económico



PARO POR GRUPO DE OCUPACIÓN DEMANDADA Y SEXO

Ocupación	Parados	% s/total	Hombres	% s/total	Mujeres	% s/total
Directivos	631	0,43	483	0,66	148	0,20
Técnicos Y Prof. Científ.	7.926	5,46	3.078	4,22	4.848	6,70
Técnicos De Apoyo	7.896	5,44	4.789	6,57	3.107	4,30
Empleados Cont., Administ. Y Otros	15.203	10,47	3.692	5,06	11.511	15,92
Trab.Restaur.Pers. Y Comerc.	29.492	20,31	6.561	9,00	22.931	31,71
Trab. Cualif. S. Agric., Ganad., For.Y Pesq.	3.628	2,50	2.402	3,29	1.226	1,70
Trab.Cualif.Ind.Manuf.	30.756	21,18	26.666	36,57	4.090	5,66
Operadores De Maquinaria	9.434	6,50	7.397	10,14	2.037	2,82
Ocupaciones Elementales	40.181	27,67	17.784	24,39	22.397	30,97
Ocupaciones Militares	76	0,05	61	0,08	15	0,02
<b>Total</b>	<b>145.223</b>	<b>100,00</b>	<b>72.913</b>	<b>100,00</b>	<b>72.310</b>	<b>100,00</b>

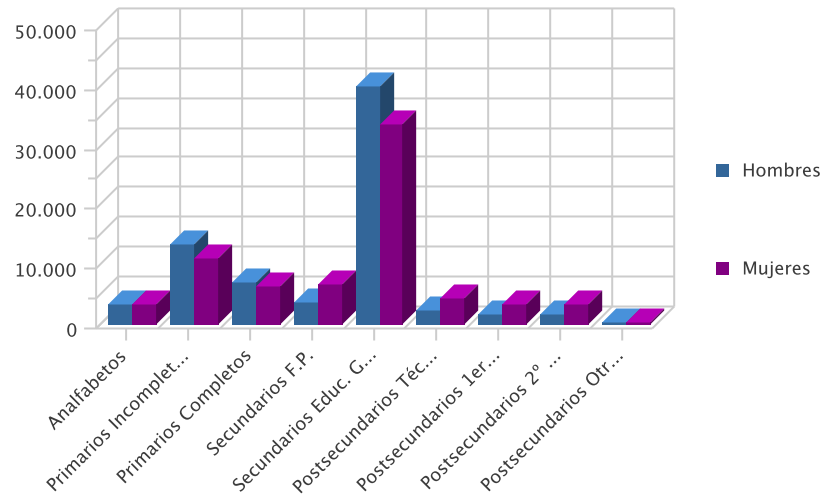
Paro por Gran Grupo de Ocupación



Paro por nivel formativo y sexo

Nivel	Parados	% s/total	Hombres	% s/total	Mujeres	% s/total
Analfabetos	6.728	4,63	3.244	4,45	3.484	4,82
Primarios Incompletos	24.558	16,91	13.360	18,32	11.198	15,49
Primarios Completos	13.669	9,41	7.184	9,85	6.485	8,97
Secundarios F.P.	10.287	7,08	3.640	4,99	6.647	9,19
Secundarios Educ. General	73.375	50,53	39.944	54,78	33.431	46,23
Postsecundarios Téc. Prof. Super.	6.638	4,57	2.304	3,16	4.334	5,99
Postsecundarios 1er Ciclo	4.958	3,41	1.580	2,17	3.378	4,67
Postsecundarios 2º Y 3er Ciclo	4.913	3,38	1.616	2,22	3.297	4,56
Postsecundarios Otros	97	0,07	41	0,06	56	0,08
<b>Total general</b>	<b>145.223</b>	<b>100,00</b>	<b>72.913</b>	<b>100,00</b>	<b>72.310</b>	<b>100,00</b>

Paro por nivel de estudios



PARO POR MUNICIPIOS Y SEXO

Municipio	Parados	% s/total	Hombres	% s/total	Mujeres	% s/total
Abanilla	577	0,40	334	0,46	243	0,34
Abaran	780	0,54	405	0,56	375	0,52
Aguilas	3.320	2,29	1.759	2,41	1.561	2,16
Albudeite	209	0,14	117	0,16	92	0,13
Alcantarilla	5.434	3,74	2.655	3,64	2.779	3,84
Alcazares, Los	1.427	0,98	763	1,05	664	0,92
Aledo	51	0,04	30	0,04	21	0,03
Alguazas	1.176	0,81	600	0,82	576	0,80
Alhama De Murcia	2.050	1,41	909	1,25	1.141	1,58
Archena	1.623	1,12	809	1,11	814	1,13
Beniel	1.003	0,69	600	0,82	403	0,56
Blanca	508	0,35	256	0,35	252	0,35
Bullas	1.479	1,02	772	1,06	707	0,98
Calasparra	1.137	0,78	589	0,81	548	0,76
Campos Del Rio	263	0,18	138	0,19	125	0,17
Caravaca De La Cruz	2.700	1,86	1.220	1,67	1.480	2,05
Cartagena	22.085	15,21	11.142	15,28	10.943	15,13
Cehegin	2.091	1,44	984	1,35	1.107	1,53
Ceuti	1.117	0,77	539	0,74	578	0,80
Cieza	2.909	2,00	1.467	2,01	1.442	1,99
Fortuna	1.210	0,83	650	0,89	560	0,77
Fuente Alamo De Murcia	1.239	0,85	665	0,91	574	0,79
Jumilla	2.809	1,93	1.445	1,98	1.364	1,89
Librilla	551	0,38	244	0,33	307	0,42
Lorca	7.474	5,15	3.648	5,00	3.826	5,29
Lorqui	719	0,50	347	0,48	372	0,51
Mazarron	2.591	1,78	1.347	1,85	1.244	1,72
Molina De Segura	6.902	4,75	3.219	4,41	3.683	5,09
Moratalla	1.048	0,72	473	0,65	575	0,80
Mula	1.898	1,31	1.007	1,38	891	1,23
Murcia	42.790	29,47	21.787	29,88	21.003	29,05
Ojos	86	0,06	55	0,08	31	0,04
Pliego	381	0,26	194	0,27	187	0,26
Puerto Lumbreras	996	0,69	474	0,65	522	0,72
Ricote	133	0,09	51	0,07	82	0,11
San Javier	2.870	1,98	1.449	1,99	1.421	1,97
San Pedro Del Pinatar	2.497	1,72	1.287	1,77	1.210	1,67
Santomera	1.468	1,01	770	1,06	698	0,97
Torre-Pacheco	3.251	2,24	1.807	2,48	1.444	2,00
Torres De Cotillas, Las	2.551	1,76	1.242	1,70	1.309	1,81

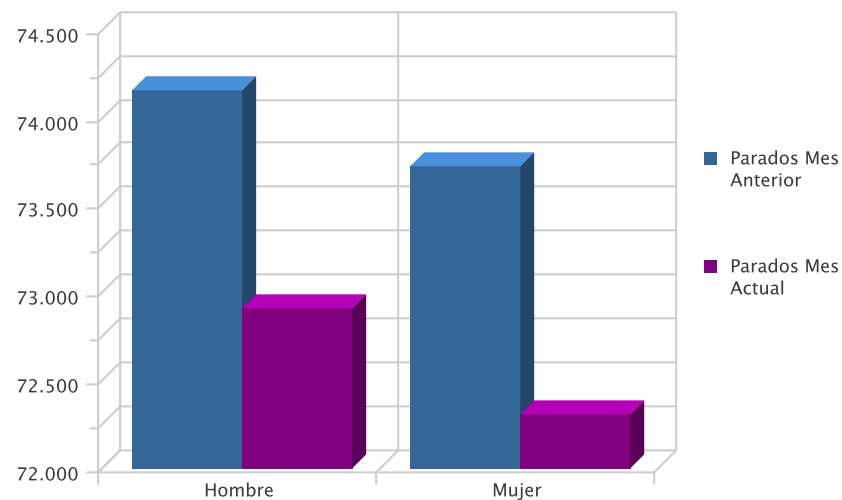
Municipio	Parados	% s/total	Hombres	% s/total	Mujeres	% s/total
Totana	2.245	1,55	1.218	1,67	1.027	1,42
Ulea	79	0,05	40	0,05	39	0,05
Union, La	2.897	1,99	1.426	1,96	1.471	2,03
Villanueva Del Rio Segura	268	0,18	133	0,18	135	0,19
Yecla	4.331	2,98	1.847	2,53	2.484	3,44
<b>Total</b>	<b>145.223</b>	<b>100,00</b>	<b>72.913</b>	<b>100,00</b>	<b>72.310</b>	<b>100,00</b>

### EVOLUCIÓN INTERMENSUAL DEL PARO POR SEXO

Sexo	Parados Mes Anterior	Parados Mes Actual	Variación (%) *
Hombre	74.154	72.913	-1,67
Mujer	73.719	72.310	-1,91
<b>Total</b>	<b>147.873</b>	<b>145.223</b>	<b>-1,79</b>

\* Variación relativa del mes actual respecto al mes anterior

Evolución intermensual del paro por sexo

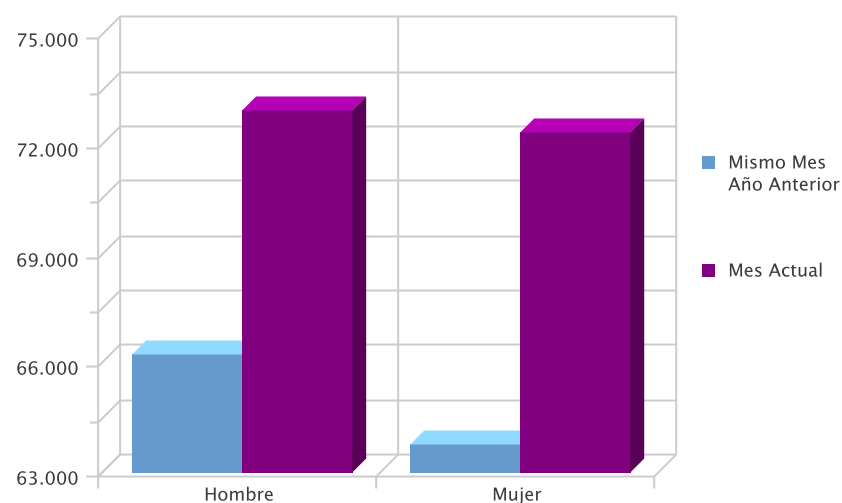


### EVOLUCIÓN INTERANUAL DEL PARO POR SEXO

Sexo	Mismo Mes Año Anterior	Mes Actual	Variación (%) *
Hombre	66.229	72.913	10,09
Mujer	63.798	72.310	13,34
<b>Total</b>	<b>130.027</b>	<b>145.223</b>	<b>11,69</b>

\* Variación relativa del mes actual respecto al mismo mes del año anterior

Evolución interanual del paro por sexo

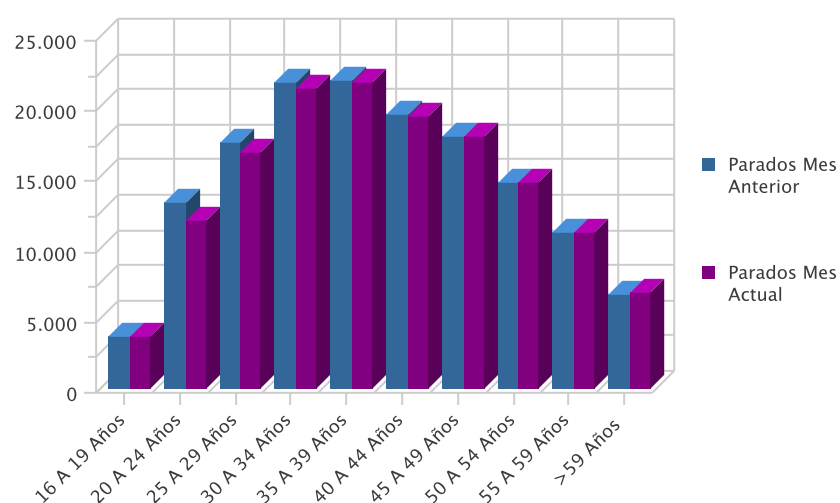


## EVOLUCIÓN INTERMENSUAL DEL PARO POR EDAD

Edad	Parados Mes Anterior	Parados Mes Actual	Variación (%) *
16 A 19 Años	3.724	3.667	-1,53
20 A 24 Años	13.240	11.927	-9,92
25 A 29 Años	17.412	16.735	-3,89
30 A 34 Años	21.797	21.345	-2,07
35 A 39 Años	21.934	21.715	-1,00
40 A 44 Años	19.433	19.361	-0,37
45 A 49 Años	17.878	17.919	0,23
50 A 54 Años	14.698	14.679	-0,13
55 A 59 Años	11.072	11.120	0,43
> 59 Años	6.685	6.755	1,05
<b>Total general</b>	<b>147.873</b>	<b>145.223</b>	<b>-1,79</b>

\* Variación relativa del mes actual respecto al mes anterior

Evolución intermensual del paro por edad

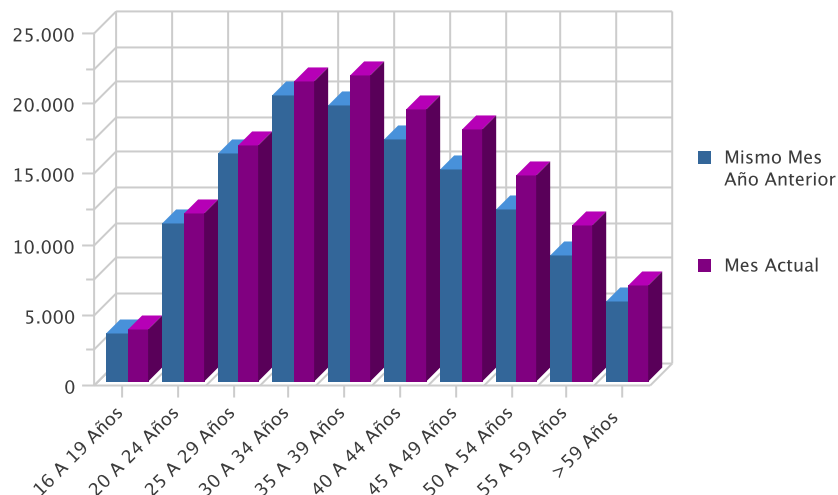


## EVOLUCIÓN INTERANUAL DEL PARO POR EDAD

Edad	Mismo Mes Año Anterior	Mes Actual	Variación (%)
16 A 19 Años	3.462	3.667	5,92
20 A 24 Años	11.288	11.927	5,66
25 A 29 Años	16.234	16.735	3,09
30 A 34 Años	20.378	21.345	4,75
35 A 39 Años	19.574	21.715	10,94
40 A 44 Años	17.193	19.361	12,61
45 A 49 Años	15.087	17.919	18,77
50 A 54 Años	12.181	14.679	20,51
55 A 59 Años	9.006	11.120	23,47
> 59 Años	5.624	6.755	20,11
<b>Total</b>	<b>130.027</b>	<b>145.223</b>	<b>11,69</b>

\* Variación relativa del mes actual respecto al mismo mes del año anterior

Evolución interanual del paro por edad

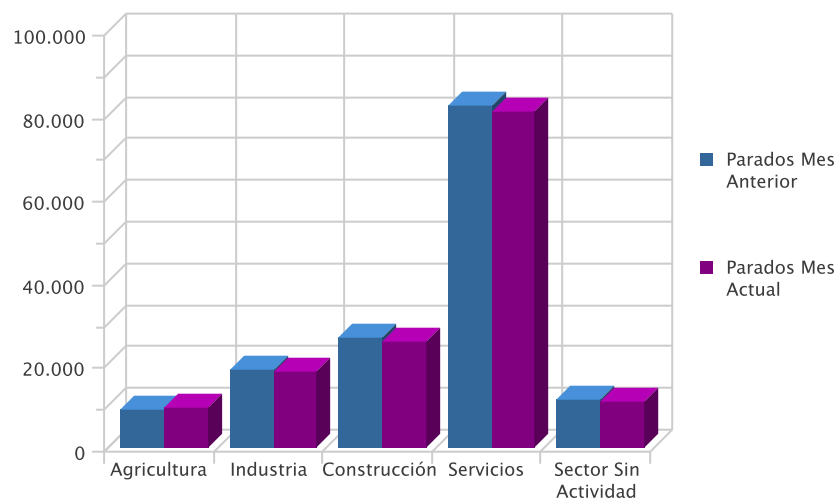


### EVOLUCIÓN INTERMENSUAL DEL PARO POR SECTOR ECONÓMICO

Sector	Parados Mes Anterior	Parados Mes Actual	Variación (%) *
Agricultura	9.159	9.379	2,40
Industria	18.709	18.483	-1,21
Construcción	26.325	25.675	-2,47
Servicios	82.338	80.701	-1,99
Sector Sin Actividad	11.342	10.985	-3,15
<b>Total</b>	<b>147.873</b>	<b>145.223</b>	<b>-1,79</b>

\* Variación relativa del mes actual respecto al mes anterior

Evolución intermensual del paro por sector



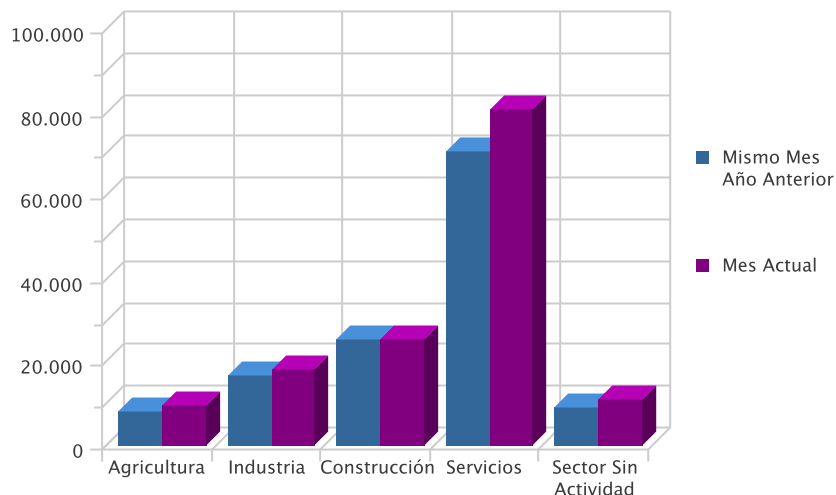
### EVOLUCIÓN INTERANUAL DEL PARO POR SECTOR ECONÓMICO

Sector	Mismo Mes Año Anterior	Mes Actual	Variación (%)*
Agricultura	8.215	9.379	14,17
Industria	16.591	18.483	11,40
Construcción	25.400	25.675	1,08
Servicios	70.823	80.701	13,95
Sector Sin Actividad	8.998	10.985	22,08
<b>Total</b>	<b>130.027</b>	<b>145.223</b>	<b>11,69</b>

\* Variación relativa del mes actual respecto al mismo mes del año anterior



Evolución interanual del paro por sector

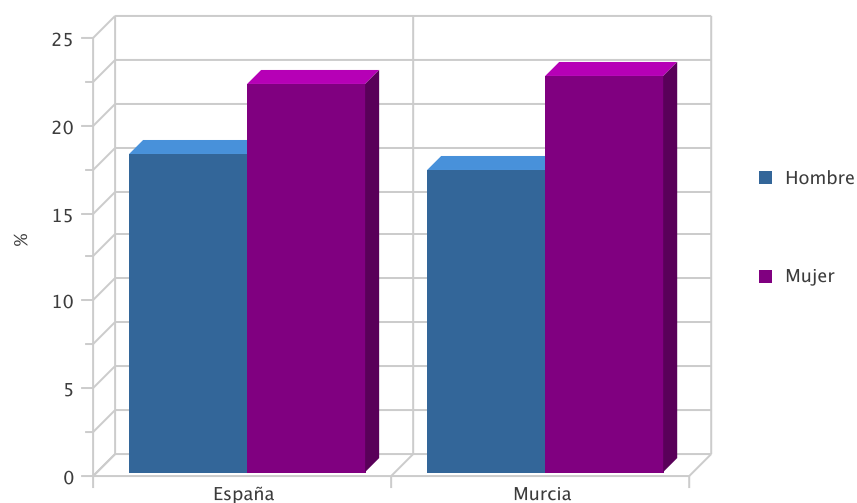


TASA DE PARO COMPARATIVA POR SEXO

Sexo	España	Murcia	Variación (%)*
Hombre	18,20	17,19	-1,01
Mujer	22,15	22,65	0,50
<b>Total</b>	<b>20,00</b>	<b>19,54</b>	<b>-0,46</b>

\* Variación absoluta de la tasa regional respecto a la nacional

Tasa de paro comparativa por sexo

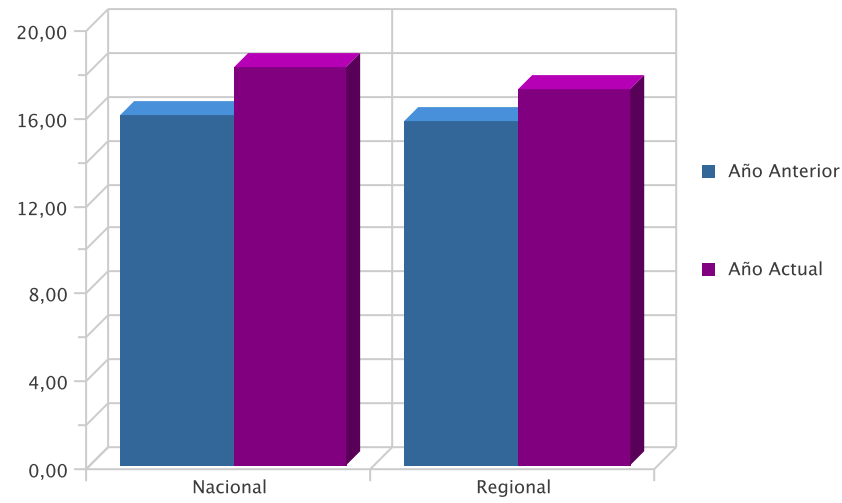


EVOLUCIÓN INTERANUAL COMPARATIVA DE LA TASA DE PARO POR SEXO

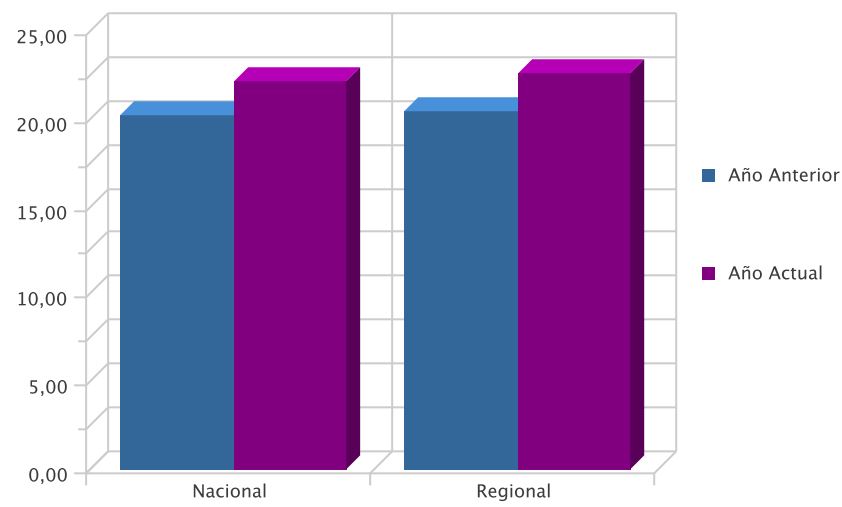
Sexo	Nacional Año Anterior	Nacional Año Actual	Variación (%)*	Regional Año Anterior	Regional Año Actual	Variación (%)*
Hombre	15,94	18,20	2,26	15,70	17,19	1,49
Mujer	20,24	22,15	1,91	20,43	22,65	2,22
<b>Total</b>	<b>17,87</b>	<b>20,00</b>	<b>2,13</b>	<b>17,71</b>	<b>19,54</b>	<b>1,83</b>

\* Variación relativa del mes actual respecto al mismo mes del año anterior

Evolución interanual de las tasas de paro registrado: Hombres



Evolución interanual de las tasas de paro registrado: Mujeres

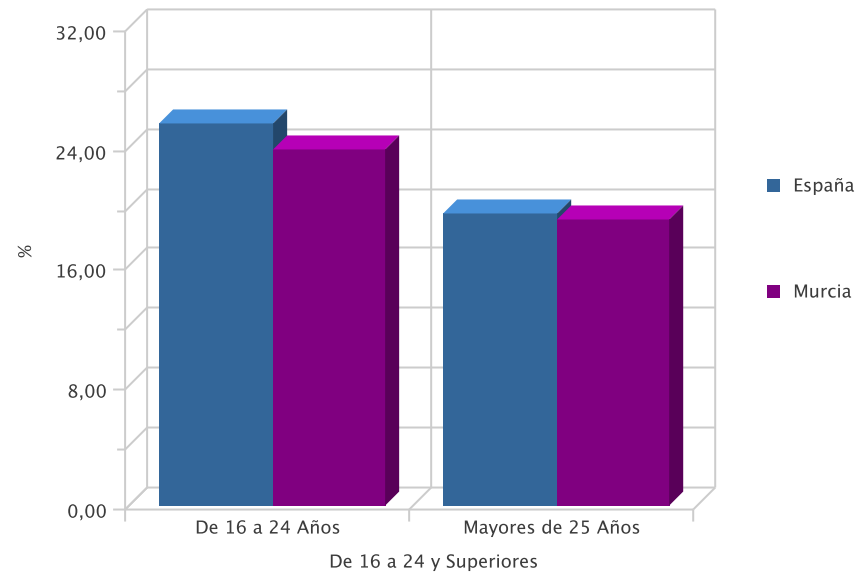


TASA DE PARO COMPARATIVA POR EDAD

De 16 a 24 y Superiores	España	Murcia	Variación*
De 16 a 24 Años	25,56	23,87	-1,69
Mayores de 25 Años	19,54	19,12	-0,42
<b>TOTAL</b>	<b>20,00</b>	<b>19,54</b>	<b>-0,46</b>

\*Variación absoluta de la tasa regional respecto a la nacional

Tasa de paro registrado por edad



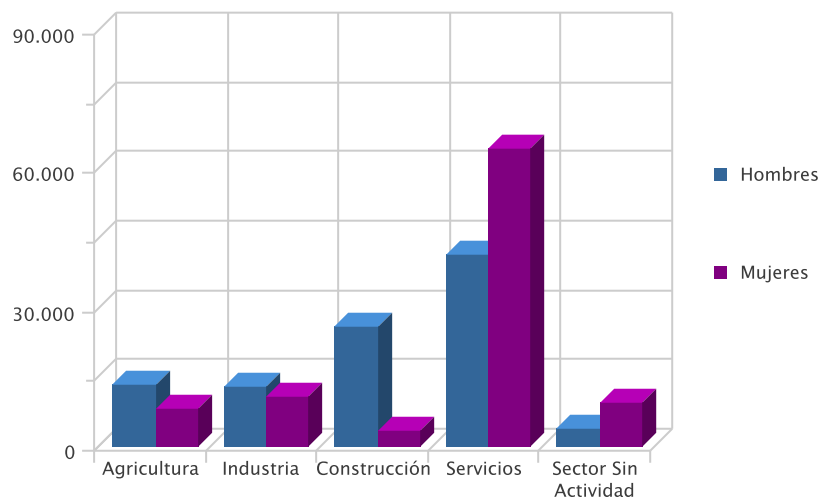
# DEMANDAS

---

## DEMANDANTES POR SECTOR ECONÓMICO Y SEXO

Sector	Total	% s/total	Hombres	% s/total	Mujeres	% s/total
Agricultura	21.242	10,98	13.202	13,56	8.040	8,37
Industria	23.538	12,17	12.890	13,24	10.648	11,08
Construcción	29.336	15,17	25.853	26,56	3.483	3,62
Servicios	106.066	54,84	41.609	42,75	64.457	67,08
Sector Sin Actividad	13.239	6,84	3.774	3,88	9.465	9,85
<b>Total</b>	<b>193.421</b>	<b>100,00</b>	<b>97.328</b>	<b>100,00</b>	<b>96.093</b>	<b>100,00</b>

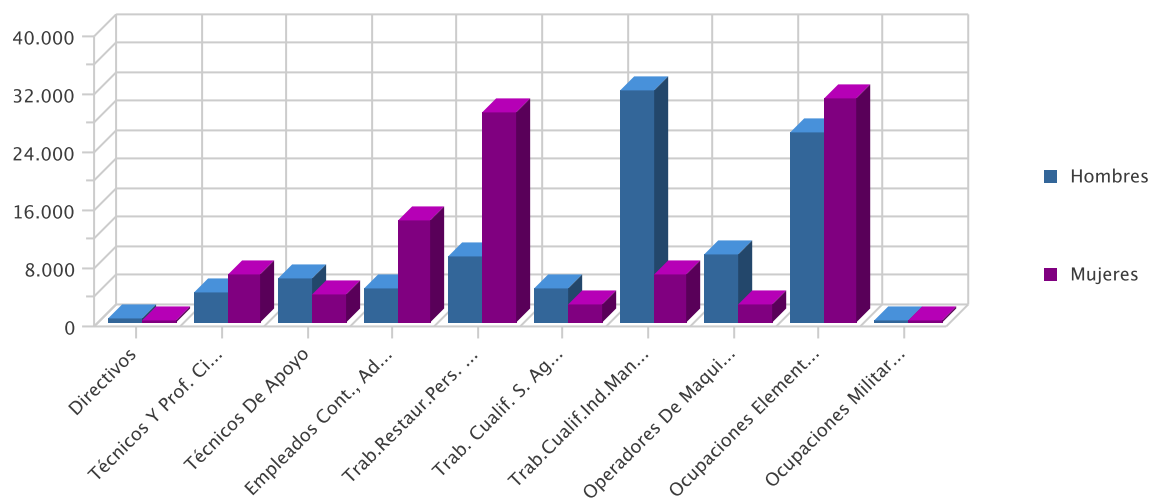
Demandantes por sector económico



## DEMANDANTES POR GRUPO DE OCUPACIÓN Y SEXO

Ocupación	Demandas	% s/total	Hombres	% s/total	Mujeres	% s/total
Directivos	751	0,39	577	0,59	174	0,18
Técnicos Y Prof. Científ.	10.697	5,53	4.056	4,17	6.641	6,91
Técnicos De Apoyo	9.852	5,09	5.991	6,16	3.861	4,02
Empleados Cont., Administ. Y Otros	18.846	9,74	4.794	4,93	14.052	14,62
Trab.Restaur.Pers. Y Comerc.	38.163	19,73	9.236	9,49	28.927	30,10
Trab. Cualif. S. Agric., Ganad., For.Y Pesq.	7.206	3,73	4.820	4,95	2.386	2,48
Trab.Cualif.Ind.Manuf.	38.616	19,96	32.124	33,01	6.492	6,76
Operadores De Maquinaria	12.074	6,24	9.465	9,72	2.609	2,72
Ocupaciones Elementales	57.127	29,54	26.193	26,91	30.934	32,19
Ocupaciones Militares	89	0,05	72	0,07	17	0,02
<b>Total</b>	<b>193.421</b>	<b>100,00</b>	<b>97.328</b>	<b>100,00</b>	<b>96.093</b>	<b>100,00</b>

Demandantes por Gran Grupo de Ocupación



## LAS DIEZ OCUPACIONES MÁS DEMANDADAS

Ocupación (8 dig)	Demandas	% s/total *
Personal De Limpieza O Limpiadores En General	45.560	6,56
Dependientes De Comercio, En General	35.724	5,14
Empleados Administrativos, En General	28.460	4,10
Peones De La Construcción De Edificios	22.680	3,26
Peones Agrícolas, En General	21.448	3,09
Peones De La Industria Manufacturera, En General	20.146	2,90
Albañiles	18.607	2,68
Camareros, En General	18.451	2,66
Mozos De Carga Y Descarga, Almacén Y/O Mercado De Abastos	16.546	2,38
Conductores De Furgonetas, Hasta 3,5 T.	12.298	1,77
<b>Total</b>	<b>239.920</b>	<b>34,54</b>

\* Sobre el total de ocupaciones demandadas

## LAS DIEZ OCUPACIONES MÁS DEMANDADAS: HOMBRES

Ocupación (8 dig)	Demandas	% s/total *
Peones De La Construcción De Edificios	22.083	6,39
Albañiles	17.993	5,21
Peones Agrícolas, En General	14.609	4,23
Mozos De Carga Y Descarga, Almacén Y/O Mercado De Abastos	14.339	4,15
Conductores De Furgonetas, Hasta 3,5 T.	11.650	3,37
Peones De La Industria Manufacturera, En General	11.509	3,33
Camareros, En General	8.192	2,37
Jardineros, En General	7.915	2,29
Personal De Limpieza O Limpiadores En General	7.514	2,17
Conductores De Camiones, En General	7.141	2,07
<b>Total</b>	<b>122.945</b>	<b>35,58</b>

\* Sobre el total de ocupaciones demandadas por hombres

## LAS DIEZ OCUPACIONES MÁS DEMANDADAS: MUJERES

Ocupación (8 dig)	Demandas	% s/total *
Personal De Limpieza O Limpiadores En General	38.046	10,90
Dependientes De Comercio, En General	30.126	8,63
Empleados Administrativos, En General	21.635	6,20
Camareros, En General	10.259	2,94
Cajeros De Comercio	9.870	2,83
Peones De La Industria Manufacturera, En General	8.637	2,47
Asistentes Domiciliarios	8.622	2,47
Peones De La Industria De La Alimentación, Bebidas Y Tabaco	8.440	2,42
Pinches De Cocina	8.436	2,42
Cocineros, En General	7.137	2,04
<b>Total</b>	<b>151.208</b>	<b>43,32</b>

\* Sobre el total de ocupaciones demandadas por mujeres

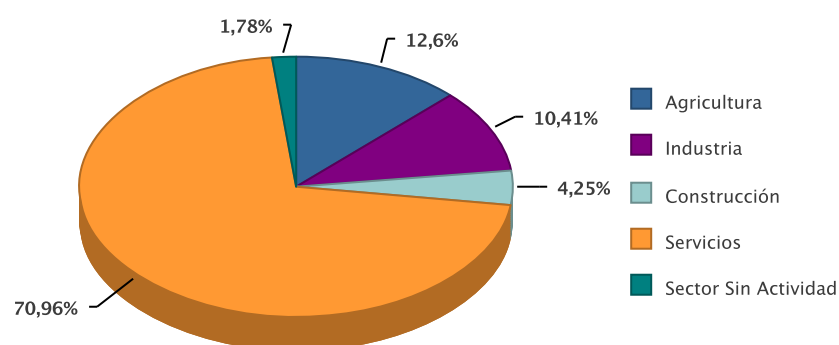
# OFERTAS

---

### PUESTOS OFERTADOS POR SECTOR ECONÓMICO

Sector	Ofertas	% s/total
Agricultura	92	12,60
Industria	76	10,41
Construcción	31	4,25
Servicios	518	70,96
Sector Sin Actividad	13	1,78
<b>Total</b>	<b>730</b>	<b>100,00</b>

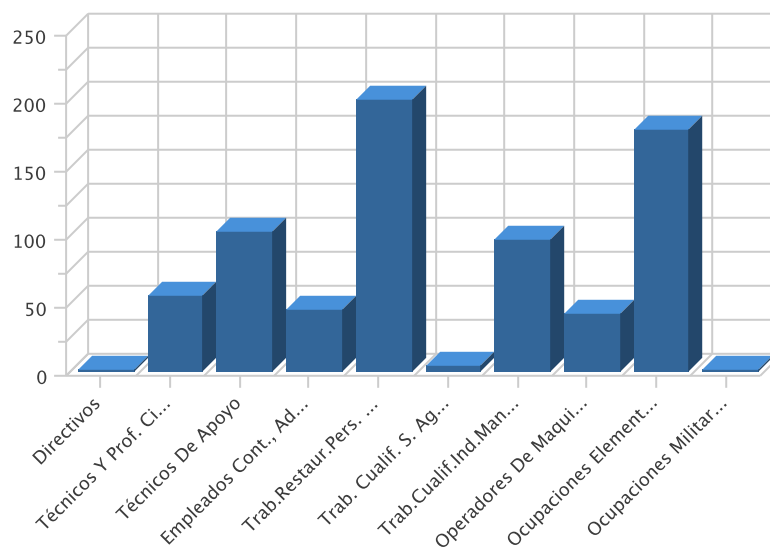
Puestos ofertados por sector económico



### PUESTOS OFERTADOS POR GRUPO DE OCUPACIÓN

Ocupación	Ofertas	% s/total
Directivos	2	0,27
Técnicos Y Prof. Científ.	56	7,67
Técnicos De Apoyo	103	14,11
Empleados Cont., Administ. Y Otros	46	6,30
Trab.Restaur.Pers. Y Comerc.	200	27,40
Trab. Cualif. S. Agric., Ganad., For.Y Pesq.	5	0,68
Trab.Cualif.Ind.Manuf.	97	13,29
Operadores De Maquinaria	42	5,75
Ocupaciones Elementales	178	24,38
Ocupaciones Militares	1	0,14
<b>Total</b>	<b>730</b>	<b>100,00</b>

Puestos ofertados por gran grupo de ocupación





## LAS DIEZ OCUPACIONES MÁS OFERTADAS

Ocupación (8 dig)	Ofertas	% *
Peones Agrícolas, En General	84	11,51
Camareros, En General	53	7,26
Agentes Comerciales	38	5,21
Bañistas-Socorristas	37	5,07
Personal De Limpieza O Limpiadores En General	32	4,38
Empleados Administrativos, En General	30	4,11
Cocineros, En General	24	3,29
Mozos De Recogida De Basuras-Basureros	21	2,88
Matarifes-Carniceros, En General	20	2,74
Dependientes De Comercio, En General	15	2,05
<b>Total</b>	<b>354</b>	<b>48,49</b>

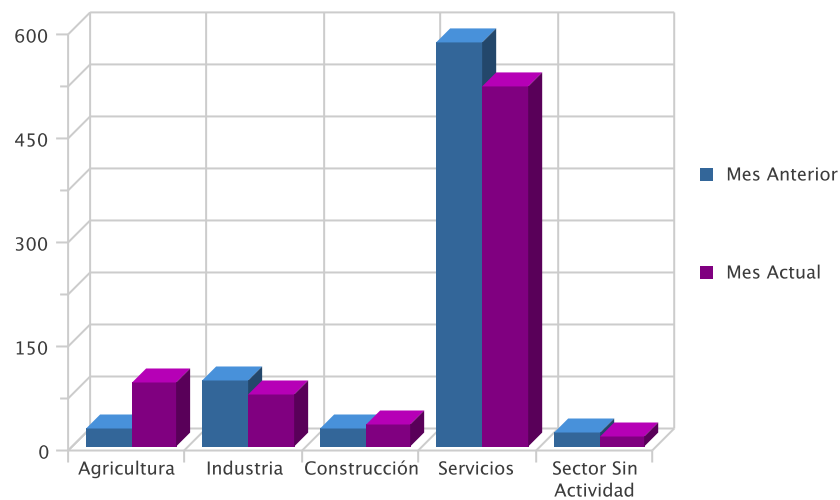
\* Sobre el total de ofertas

## EVOLUCIÓN INTERMENSUAL DE LOS PUESTOS OFERTADOS POR SECTOR ECONÓMICO

Sector	Mes Anterior	Mes Actual	Variación *
Agricultura	27	92	240,74
Industria	94	76	-19,15
Construcción	27	31	14,81
Servicios	583	518	-11,15
Sector Sin Actividad	19	13	-31,58
<b>Total</b>	<b>750</b>	<b>730</b>	<b>-2,67</b>

\* Variación relativa del mes actual respecto al mes anterior

Evolución intermensual de los puestos ofertados por Sector

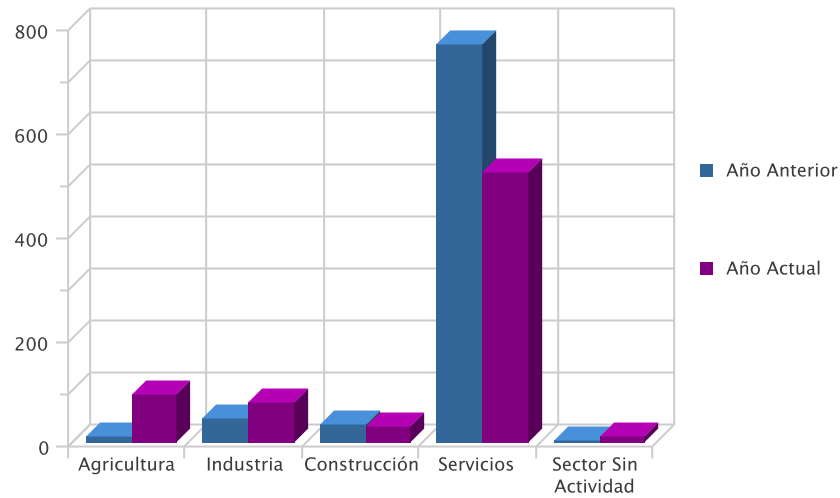


## EVOLUCIÓN INTERANUAL DE LOS PUESTOS OFERTADOS POR SECTOR ECONÓMICO

Sector	Año Anterior	Año Actual	Variación *
Agricultura	10	92	820,00
Industria	47	76	61,70
Construcción	35	31	-11,43
Servicios	766	518	-32,38
Sector Sin Actividad	3	13	333,33
<b>Total</b>	<b>861</b>	<b>730</b>	<b>-15,21</b>

\* Variación relativa del mes actual respecto al mismo mes del año anterior

Evolución interanual de los puestos ofertados por Sector

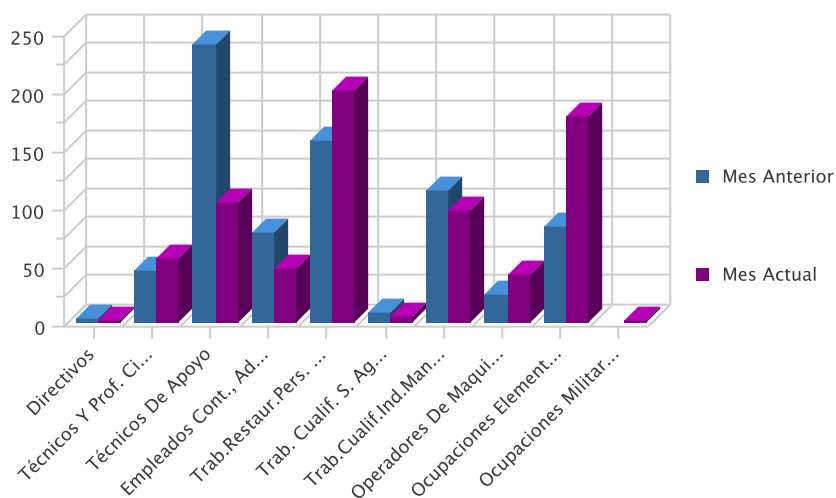


EVOLUCIÓN INTERMENSUAL DE LOS PUESTOS OFERTADOS POR GRUPO DE OCUPACIÓN

Ocupación	Mes Anterior	Mes Actual	Variación *
Directivos	3	2	-33,33
Técnicos Y Prof. Científ.	44	56	27,27
Técnicos De Apoyo	240	103	-57,08
Empleados Cont., Administ. Y Otros	77	46	-40,26
Trab.Restaur.Pers. Y Comerc.	157	200	27,39
Trab. Cualif. S. Agric., Ganad., For.Y Pesq.	9	5	-44,44
Trab.Cualif.Ind.Manuf.	114	97	-14,91
Operadores De Maquinaria	24	42	75,00
Ocupaciones Elementales	82	178	117,07
Ocupaciones Militares	0	1	0,00
<b>Total</b>	<b>750</b>	<b>730</b>	<b>-2,67</b>

\* Variación relativa del mes actual respecto al mes anterior

Evolución intermensual de los puestos ofertados por Grupo de Ocupación

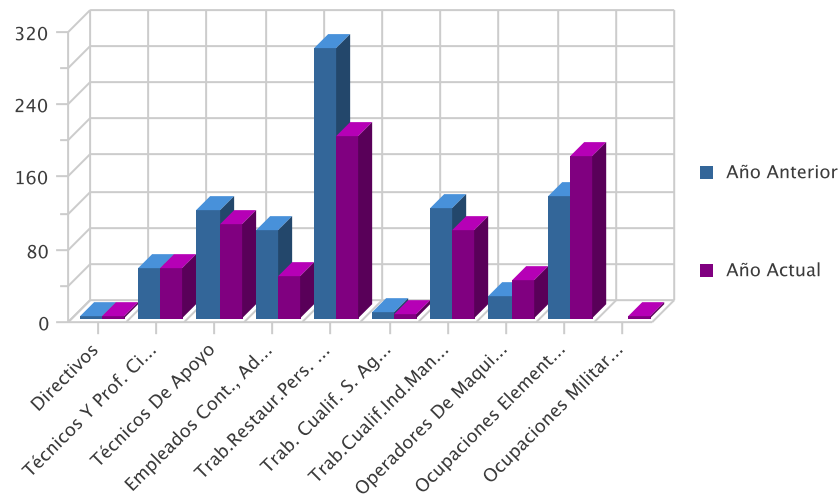


**EVOLUCIÓN INTERANUAL DE LOS PUESTOS OFERTADOS POR GRUPO DE OCUPACIÓN**

Ocupación	Año Anterior	Año Actual	Variación *
Directivos	3	2	-33,33
Técnicos Y Prof. Científ.	56	56	0,00
Técnicos De Apoyo	119	103	-13,45
Empleados Cont., Administ. Y Otros	96	46	-52,08
Trab.Restaur.Pers. Y Comerc.	299	200	-33,11
Trab. Cualif. S. Agric., Ganad., For.Y Pesq.	7	5	-28,57
Trab.Cualif.Ind.Manuf.	122	97	-20,49
Operadores De Maquinaria	25	42	68,00
Ocupaciones Elementales	134	178	32,84
Ocupaciones Militares	0	1	0,00
Trab. Cualif. S. Agric., Ganad., For.Y Pesq.	0		0,00
Trab.Cualif.Ind.Manuf.	0		0,00
Trab.Restaur.Pers. Y Comerc.	0		0,00
<b>Total</b>	<b>861</b>	<b>730</b>	<b>-15,21</b>

\* Variación relativa del mes actual respecto al mismo mes del año anterior

**Evolución interanual de los puestos ofertados por Grupo de Ocupación**



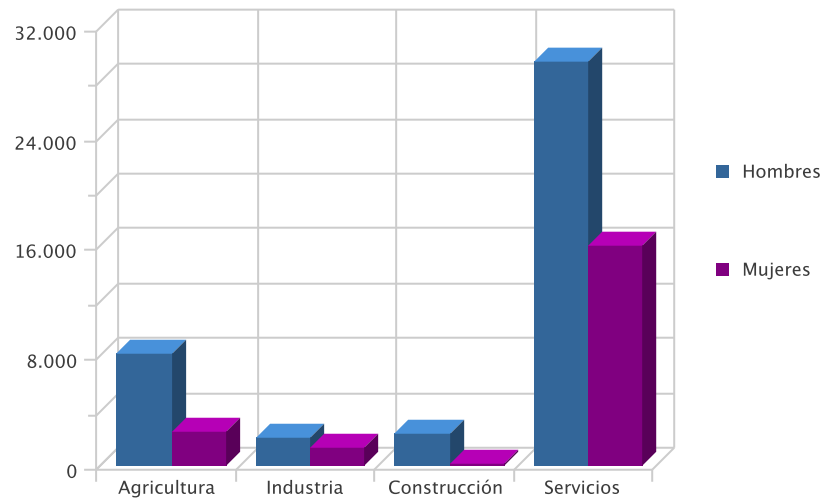
# CONTRATOS

---

**DISTRIBUCIÓN DE CONTRATOS POR SECTOR ECONÓMICO**

Sector	Contratos	% s/total	Hombres	% s/total	Mujeres	% s/total
Agricultura	10.683	17,19	8.137	19,36	2.546	12,66
Industria	3.383	5,44	2.019	4,80	1.364	6,78
Construcción	2.508	4,04	2.367	5,63	141	0,70
Servicios	45.563	73,33	29.509	70,21	16.054	79,85
<b>Total</b>	<b>62.137</b>	<b>100,00</b>	<b>42.032</b>	<b>100,00</b>	<b>20.105</b>	<b>100,00</b>

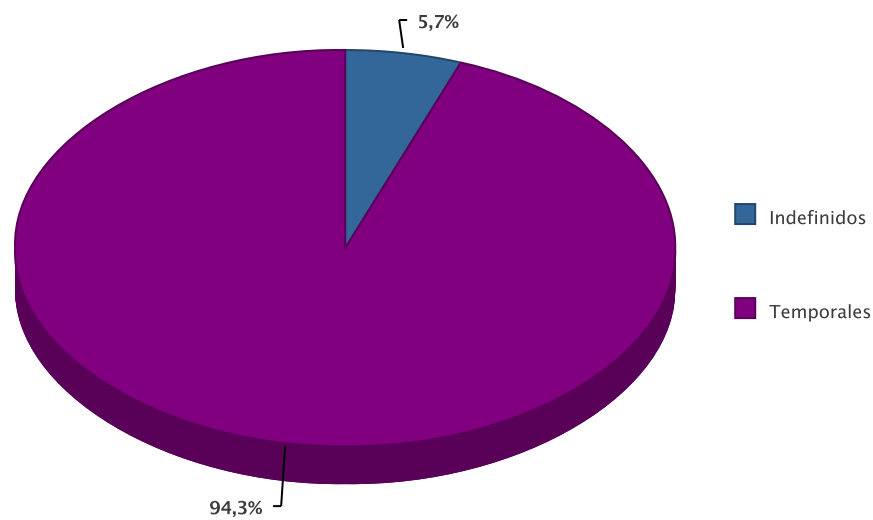
Contratos por sector económico

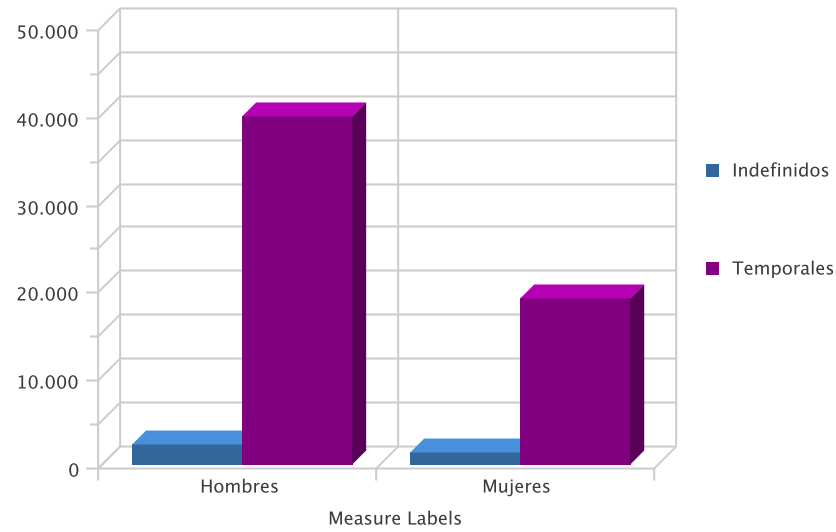


**DISTRIBUCIÓN DE CONTRATOS POR MODALIDAD Y SEXO**

Modalidad	Contratos	% s/total	Hombres	% s/total	Mujeres	% s/total
Indefinidos	3.543	5,70	2.282	5,43	1.261	6,27
Temporales	58.594	94,30	39.750	94,57	18.844	93,73
<b>Total</b>	<b>62.137</b>	<b>100,00</b>	<b>42.032</b>	<b>100,00</b>	<b>20.105</b>	<b>100,00</b>

Contratación por modalidad

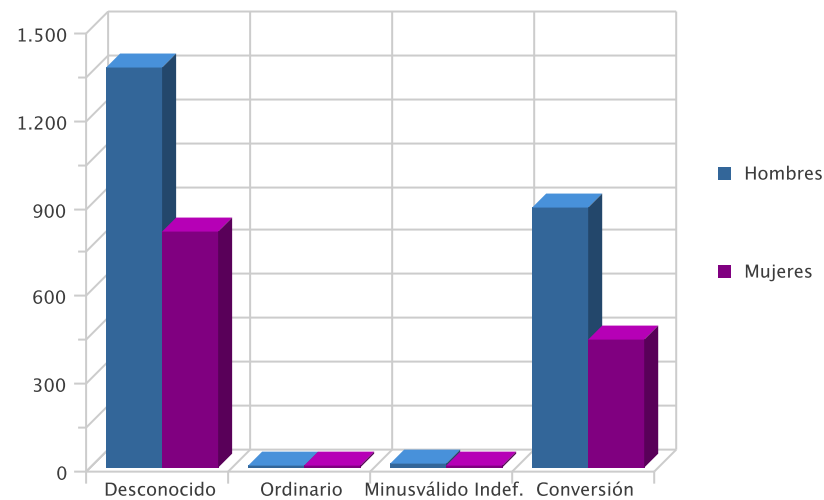




### DISTRIBUCIÓN DE CONTRATOS INDEFINIDOS POR SEXO

Modalidad Indefinidos	Contratos	% s/total	Hombres	% s/total	Mujeres	% s/total
Desconocido	2.178	61,47	1.368	59,95	810,00	64,23
Ordinario	6	0,17	5	0,22	1,00	0,08
Minusválido Indef.	27	0,76	17	0,74	10,00	0,79
Conversión	1.332	37,60	892	39,09	440,00	34,89
<b>Total</b>	<b>3.543</b>	<b>100,00</b>	<b>2.282</b>	<b>100,00</b>	<b>1261,00</b>	<b>100,00</b>

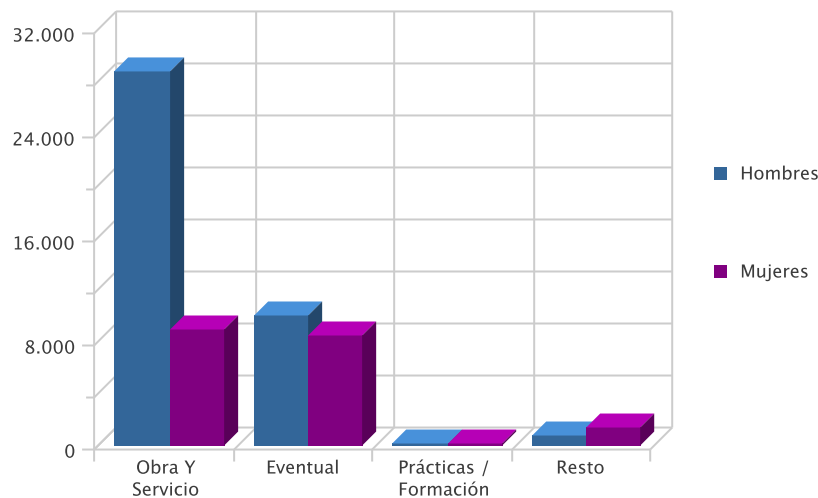
Contratos indefinidos



### DISTRIBUCIÓN DE CONTRATOS TEMPORALES POR SEXO

Modalidad Temporales	Contratos	% s/total	Hombres	% s/total	Mujeres	% s/total
Obra Y Servicio	37.606	64,18	28.752	72,33	8.854	46,99
Eventual	18.574	31,70	10.057	25,30	8.517	45,20
Prácticas / Formación	303	0,52	184	0,46	119	0,63
Resto	2.111	3,60	757	1,90	1.354	7,19
<b>Total</b>	<b>58.594</b>	<b>100,00</b>	<b>39.750</b>	<b>100,00</b>	<b>18.844</b>	<b>100,00</b>

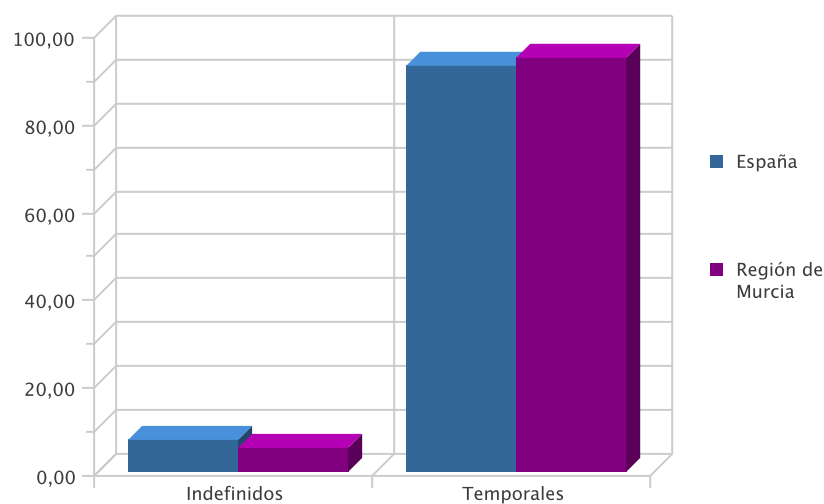
Contratos temporales



DISTRIBUCIÓN COMPARATIVA DE LA CONTRATACIÓN POR MODALIDAD

Modalidad	Contratos España	% s/total	Contratos Murcia	% s/total
Indefinidos	91.516	7,13	3.543	5,70
Temporales	1.192.707	92,87	58.594	94,30
<b>Total</b>	<b>1.284.223</b>	<b>100,00</b>	<b>62.137</b>	<b>100,00</b>

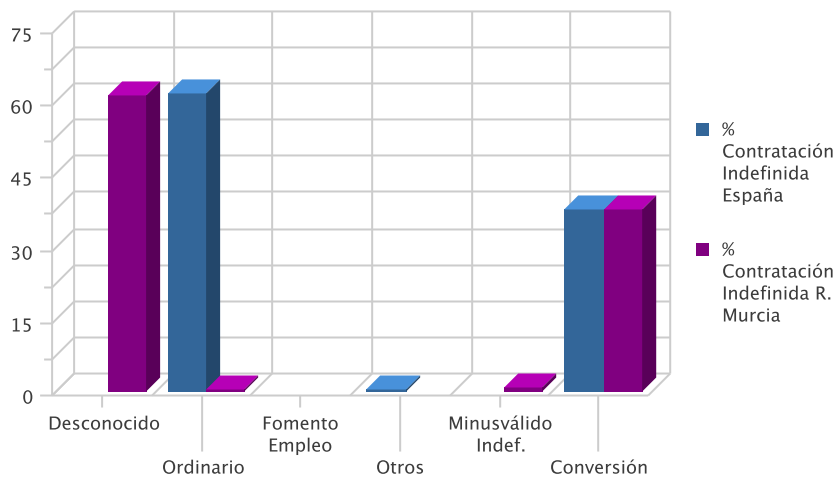
Distribución porcentual comparativa de la contratación por modalidad



DISTRIBUCIÓN COMPARATIVA DE LA CONTRATACIÓN INDEFINIDA

Modalidad Indefinidos	Contratos España	% s/total	Contratos Murcia	% s/total
Desconocido			2.178	61,47
Ordinario	56.630	61,88	6	0,17
Fomento Empleo	2	0,00	0	0,00
Otros	554	0,61	0	0,00
Minusválido Indef.	1	0,00	27	0,76
Conversión	34.329	37,51	1.332	37,60
<b>Total</b>	<b>91.516</b>	<b>100,00</b>	<b>3.543</b>	<b>100,00</b>

Distribución porcentual comparativa de la contratación indefinida



DISTRIBUCIÓN COMPARATIVA DE CONTRATOS TEMPORALES

Modalidad Temporal	Contratos España	% s/total	Contratos Murcia	% s/total
Otros	131.215	11,00	0	0,00
Obra Y Servicio	483.978	40,58	37.606	64,18
Eventual	567.013	47,54	18.574	31,70
Prácticas / Formación	3.720	0,31	303	0,52
Resto	6.781	0,57	2.111	3,60
<b>Total</b>	<b>1.192.707</b>	<b>100,00</b>	<b>58.594</b>	<b>100,00</b>

Distribución porcentual comparativa de la contratación temporal

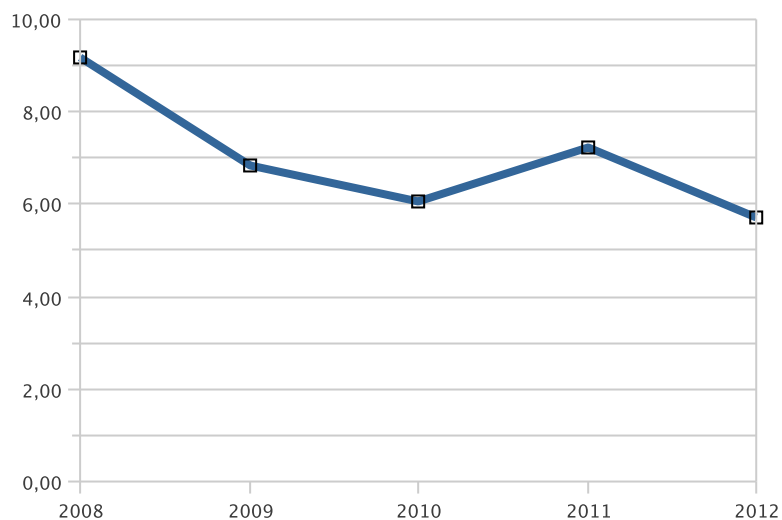


EVOLUCIÓN DE LA CONTRATACIÓN INDEFINIDA EN VARIOS AÑOS

	JUNIO				
	2008	2009	2010	2011	2012
Num Contratos	5.494	4.168	3.470	4.083	3.543
% sobre Total de Contratos	9,16	6,86	6,07	7,23	5,70



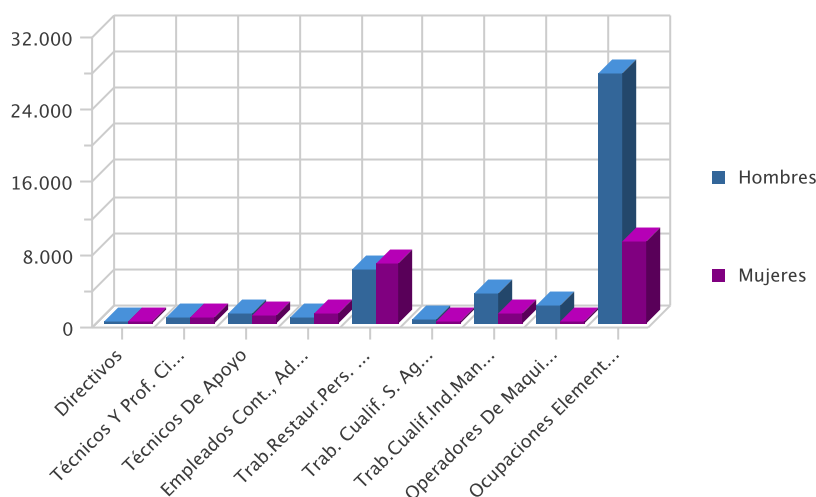
Evolución interanual del porcentaje de contratación indefinida en los últimos cinco años



DISTRIBUCIÓN DE LA CONTRATACIÓN POR GRUPO DE OCUPACIÓN

Ocupación	Total	% s/total	Hombres	% s/total	Mujeres	% s/total
Directivos	54	0,09	36	0,09	18	0,09
Técnicos Y Prof. Científ.	1.319	2,12	658	1,57	661	3,29
Técnicos De Apoyo	2.041	3,28	1.098	2,61	943	4,69
Empleados Cont., Administ. Y Otros	1.874	3,02	683	1,62	1.191	5,92
Trab.Restaur.Pers. Y Comerc.	12.693	20,43	5.993	14,26	6.700	33,33
Trab. Cualif. S. Agric., Ganad., For.Y Pesq.	731	1,18	435	1,03	296	1,47
Trab.Cualif.Ind.Manuf.	4.374	7,04	3.377	8,03	997	4,96
Operadores De Maquinaria	2.275	3,66	2.079	4,95	196	0,97
Ocupaciones Elementales	36.776	59,19	27.673	65,84	9.103	45,28
<b>Total</b>	<b>62.137</b>	<b>100,00</b>	<b>42.032</b>	<b>100,00</b>	<b>20.105</b>	<b>100,00</b>

Contratos por grupo de ocupación



## LAS DIEZ OCUPACIONES MÁS CONTRATADAS

Ocupación (4 dig.)	Contratos	% s/total *
Peones Agrícolas (Excepto En Huertas, Invernaderos, Viveros Y Jardines)	23.359	37,59
Camareros Asalariados	7.088	11,41
Peones Agrícolas En Huertas, Invernaderos, Viveros Y Jardines	5.951	9,58
Vendedores En Tiendas Y Almacenes	2.131	3,43
Peones De Las Industrias Manufactureras	2.080	3,35
Personal De Limpieza De Oficinas, Hoteles Y Otros Establecimientos Similares	1.604	2,58
Trabajadores Conserveros De Frutas Y Hortalizas Y Trabajadores De La Elaboración De Bebidas No Alcohólicas	1.346	2,17
Albañiles	956	1,54
Cocineros Asalariados	956	1,54
Monitores De Actividades Recreativas Y De Entretenimiento	917	1,48
<b>Total</b>	<b>46.388</b>	<b>74,65</b>

\* Sobre el total de contratos

## LAS DIEZ OCUPACIONES MÁS CONTRATADAS (HOMBRES)

Ocupación (4 dig.)	Contratos	% *
Peones Agrícolas (Excepto En Huertas, Invernaderos, Viveros Y Jardines)	19.024	45,26
Peones Agrícolas En Huertas, Invernaderos, Viveros Y Jardines	4.769	11,35
Camareros Asalariados	4.048	9,63
Albañiles	949	2,26
Peones De Las Industrias Manufactureras	946	2,25
Conductores Asalariados De Camiones	850	2,02
Peones Agropecuarios	734	1,75
Vendedores En Tiendas Y Almacenes	638	1,52
Peones Del Transporte De Mercancías Y Descargadores	577	1,37
Trabajadores Conserveros De Frutas Y Hortalizas Y Trabajadores De La Elaboración De Bebidas No Alcohólicas	540	1,28
<b>Total</b>	<b>33.075</b>	<b>78,69</b>

\* Sobre el total de contratos para hombres

## LAS DIEZ OCUPACIONES MÁS CONTRATADAS (MUJERES)

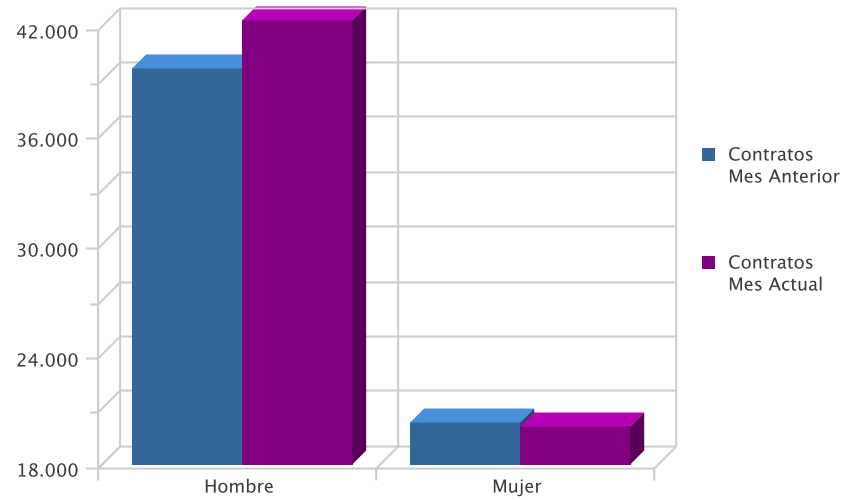
Ocupación (4 dig.)	Contratos	% *
Peones Agrícolas (Excepto En Huertas, Invernaderos, Viveros Y Jardines)	4.335	21,56
Camareros Asalariados	3.040	15,12
Vendedores En Tiendas Y Almacenes	1.493	7,43
Personal De Limpieza De Oficinas, Hoteles Y Otros Establecimientos Similares	1.326	6,60
Peones Agrícolas En Huertas, Invernaderos, Viveros Y Jardines	1.182	5,88
Peones De Las Industrias Manufactureras	1.134	5,64
Trabajadores Conserveros De Frutas Y Hortalizas Y Trabajadores De La Elaboración De Bebidas No Alcohólicas	806	4,01
Cocineros Asalariados	599	2,98
Monitores De Actividades Recreativas Y De Entretenimiento	557	2,77
Ayudantes De Cocina	539	2,68
<b>Total</b>	<b>15.011</b>	<b>74,66</b>

\* Sobre el total de contratos para mujeres

## EVOLUCIÓN INTERMENSUAL DE LA CONTRATACIÓN POR SEXO

Sexo	Contratos Mes Anterior	Contratos Mes Actual	Variación (%)
Hombre	39.721	42.032	5,82
Mujer	20.311	20.105	-1,01
<b>Total</b>	<b>60.032</b>	<b>62.137</b>	<b>3,51</b>

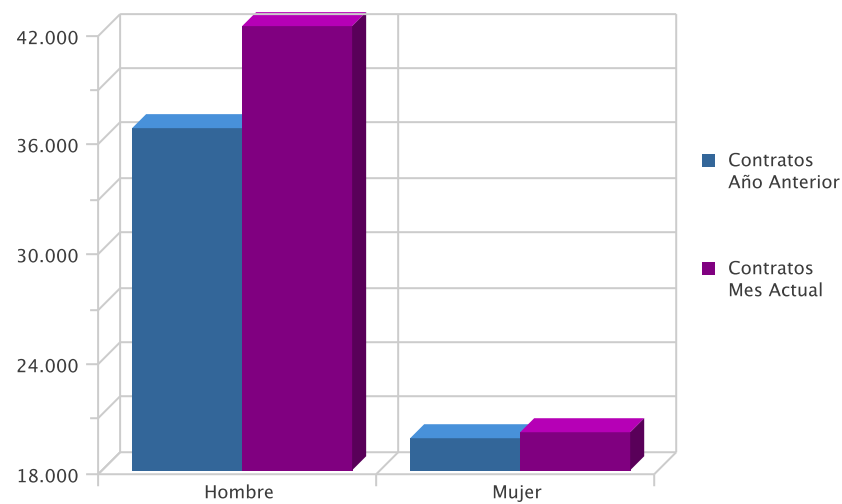
Evolución intermensual de la contratación por sexo



### EVOLUCIÓN INTERANUAL DE LA CONTRATACIÓN POR SEXO

Sexo	Contratos Año Anterior	Contratos Mes Actual	Variación (%)
Hombre	36.753	42.032	14,36
Mujer	19.739	20.105	1,85
<b>Total</b>	<b>56.492</b>	<b>62.137</b>	<b>9,99</b>

Evolución interanual de la contratación por sexo

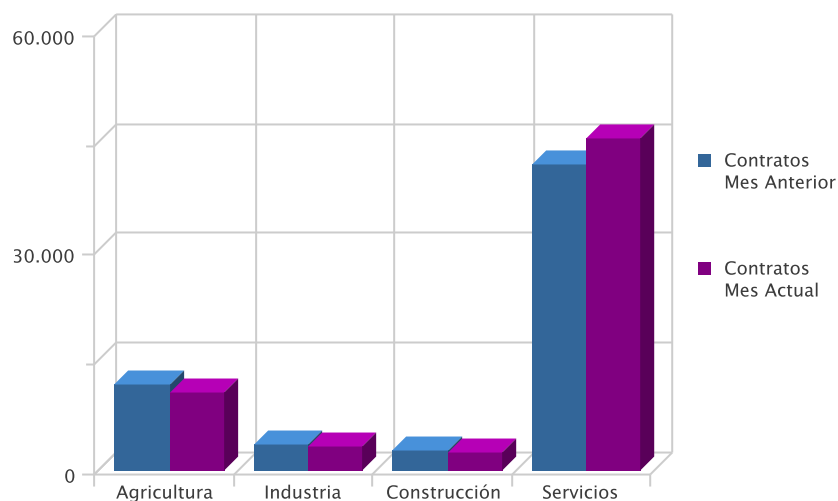


### EVOLUCIÓN INTERMENSUAL DE LA CONTRATACIÓN POR SECTOR ECONÓMICO

Sector	Contratos Mes Anterior	Contratos Mes Actual	Variación (%)*
Agricultura	11.896	10.683	-10,20
Industria	3.542	3.383	-4,49
Construcción	2.649	2.508	-5,32
Servicios	41.945	45.563	8,63
<b>Total</b>	<b>60.032</b>	<b>62.137</b>	<b>3,51</b>

\* Variación relativa del mes actual respecto al mes anterior

### Evolución intermensual de la contratación por sexo

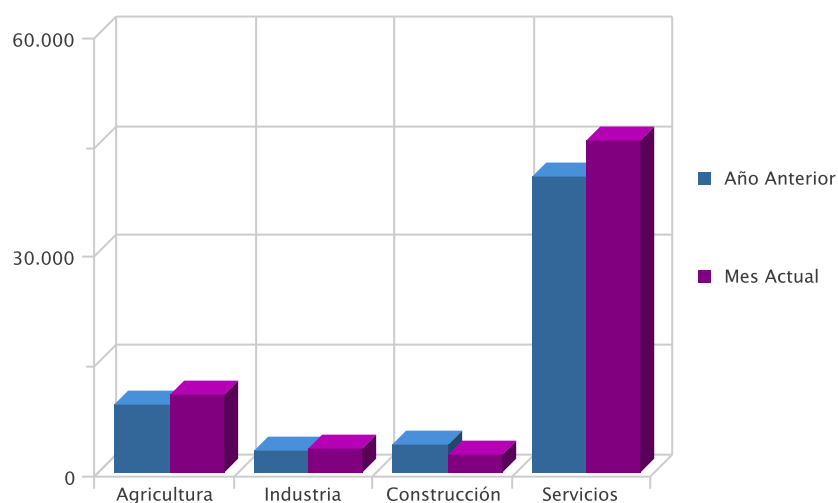


### EVOLUCIÓN INTERANUAL DE LA CONTRATACIÓN POR SECTOR ECONÓMICO

Sector	Año Anterior	Mes Actual	Variación (%)*
Agricultura	9.205	10.683	16,06
Industria	3.144	3.383	7,60
Construcción	3.727	2.508	-32,71
Servicios	40.416	45.563	12,74
<b>Total</b>	<b>56.492</b>	<b>62.137</b>	<b>9,99</b>

\* Variación relativa del mes actual respecto al mismo mes del año anterior

### Evolución interanual de la contratación por sector

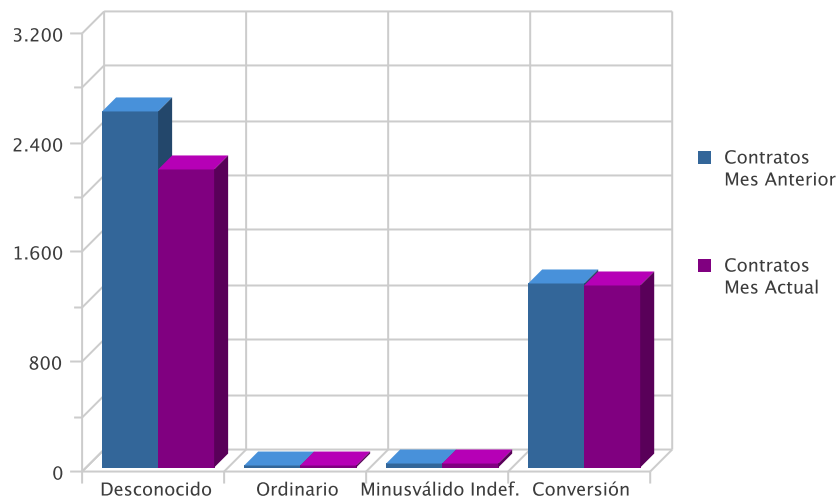


### EVOLUCIÓN INTERMENSUAL DE LA CONTRATACIÓN INDEFINIDA

Modalidad Indefinida	Contratos Mes Anterior	Contratos Mes Actual	Variación (%) *
Desconocido	2.601	2.178	-16,26
Ordinario	10	6	-40,00
Minusválido Indef.	28	27	-3,57
Conversión	1.338	1.332	-0,45
<b>Total</b>	<b>3.977</b>	<b>3.543</b>	<b>-10,91</b>

\* Variación relativa del mes actual respecto al mes anterior

### Evolución intermensual de la contratación indefinida

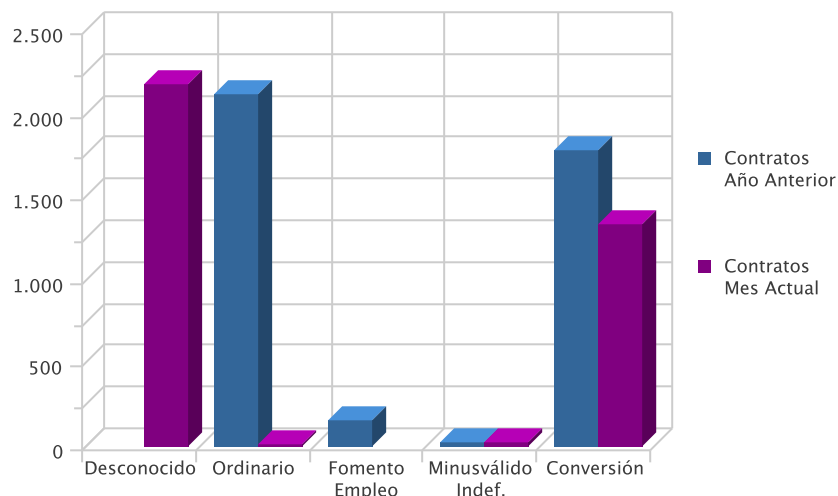


### EVOLUCIÓN INTERANUAL DE LA CONTRATACIÓN INDEFINIDA

Modalidad Indefinida	Contratos Año Anterior	Contratos Mes Actual	Variación (%) *
Desconocido	0	2.178	
Ordinario	2.120	6	-99,72
Fomento Empleo	160	0	-100,00
Minusválido Indef.	23	27	17,39
Conversión	1.780	1.332	-25,17
<b>Total</b>	<b>4.083</b>	<b>3.543</b>	<b>-13,23</b>

\* Variación relativa del mes actual respecto al mismo mes del año anterior

### Evolución interanual de la contratación indefinida

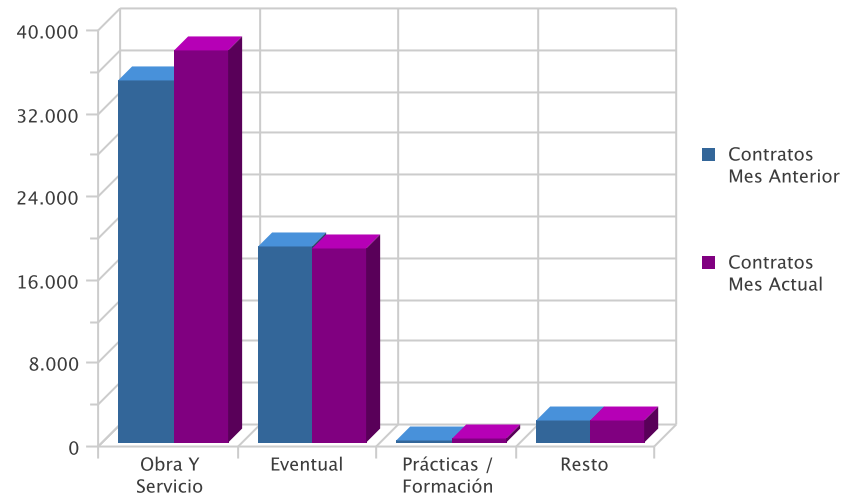


### EVOLUCIÓN INTERMENSUAL DE LA CONTRATACIÓN TEMPORAL

Modalidad Temporales	Contratos Mes Anterior	Contratos Mes Actual	Variación (%) *
Obra Y Servicio	34.824	37.606	7,99
Eventual	18.870	18.574	-1,57
Prácticas / Formación	268	303	13,06
Resto	2.093	2.111	0,86
<b>Total</b>	<b>56.055</b>	<b>58.594</b>	<b>4,53</b>

\* Variación relativa del mes actual respecto al mes anterior

Evolución intermensual de la contratación temporal

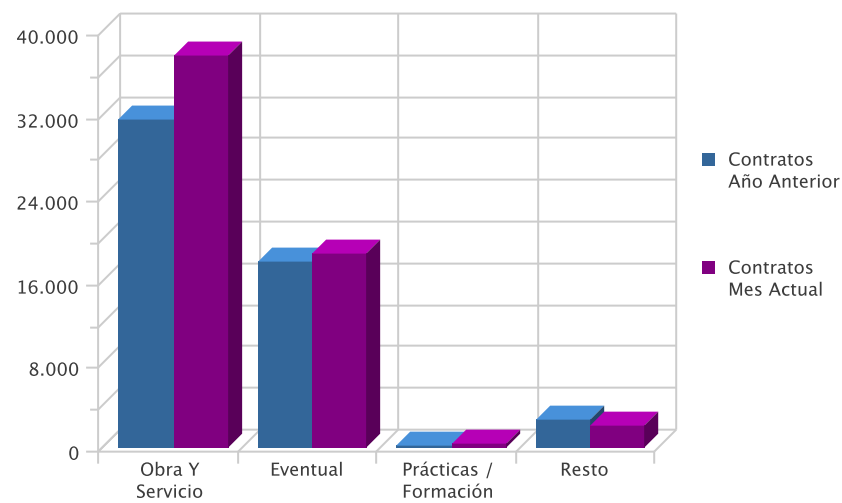


### EVOLUCIÓN INTERANUAL DE LA CONTRATACIÓN TEMPORAL

Modalidad Temporales	Contratos Año Anterior	Contratos Mes Actual	Variación (%)*
Obra Y Servicio	31.612	37.606	18,96
Eventual	17.939	18.574	3,54
Prácticas / Formación	236	303	28,39
Resto	2.622	2.111	-19,49
<b>Total</b>	<b>52.409</b>	<b>58.594</b>	<b>11,80</b>

\* Variación relativa del mes actual respecto al mismo mes del año anterior

Evolución interanual de la contratación temporal

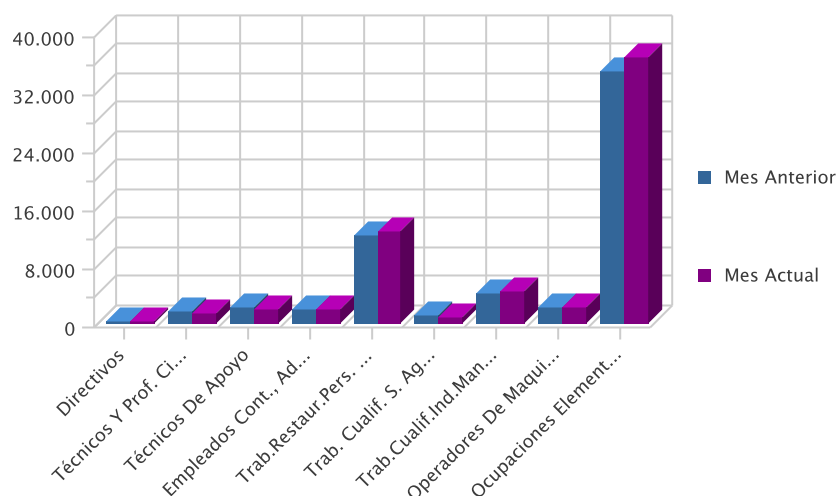


### EVOLUCION INTERMENSUAL DE LA CONTRATACIÓN POR GRUPO DE OCUPACIÓN

Ocupación	Mes Anterior	Mes Actual	Variación (%)*
Directivos	64	54	-15,63
Técnicos Y Prof. Científ.	1.642	1.319	-19,67
Técnicos De Apoyo	2.169	2.041	-5,90
Empleados Cont., Administ. Y Otros	1.922	1.874	-2,50
Trab.Restaur.Pers. Y Comerc.	12.173	12.693	4,27
Trab. Cualif. S. Agric., Ganad., For.Y Pesq.	974	731	-24,95
Trab.Cualif.Ind.Manuf.	4.274	4.374	2,34
Operadores De Maquinaria	2.153	2.275	5,67
Ocupaciones Elementales	34.661	36.776	6,10
<b>Total</b>	<b>60.032</b>	<b>62.137</b>	<b>3,51</b>

\* Variación relativa del mes actual respecto al mes anterior

Evolución intermensual de la contratación por Gran Grupo de Ocupación

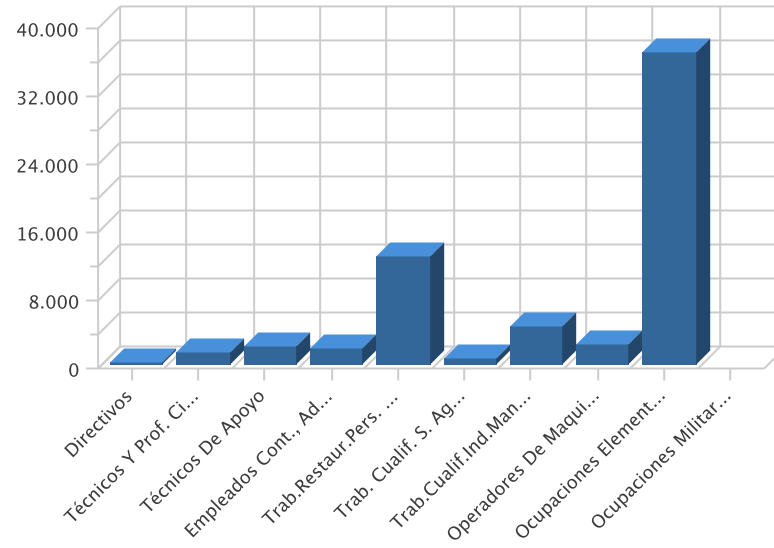


### EVOLUCIÓN INTERANUAL DE LA CONTRATACIÓN POR GRUPO DE OCUPACIÓN

Ocupación	Año Anterior	Mes Actual	Variación (%)*
Directivos	61	54	-11,48
Técnicos Y Prof. Científ.	1.797	1.319	-26,60
Técnicos De Apoyo	2.160	2.041	-5,51
Empleados Cont., Administ. Y Otros	2.194	1.874	-14,59
Trab.Restaur.Pers. Y Comerc.	11.395	12.693	11,39
Trab. Cualif. S. Agric., Ganad., For.Y Pesq.	534	731	36,89
Trab.Cualif.Ind.Manuf.	5.155	4.374	-15,15
Operadores De Maquinaria	2.197	2.275	3,55
Ocupaciones Elementales	30.998	36.776	18,64
Ocupaciones Militares	1	0	-100,00
<b>Total</b>	<b>56.492</b>	<b>62.137</b>	<b>9,99</b>

\* Variación relativa del mes actual respecto del mismo mes del año anterior

Evolución interanual de la contratación por Gran Grupo de Ocupación





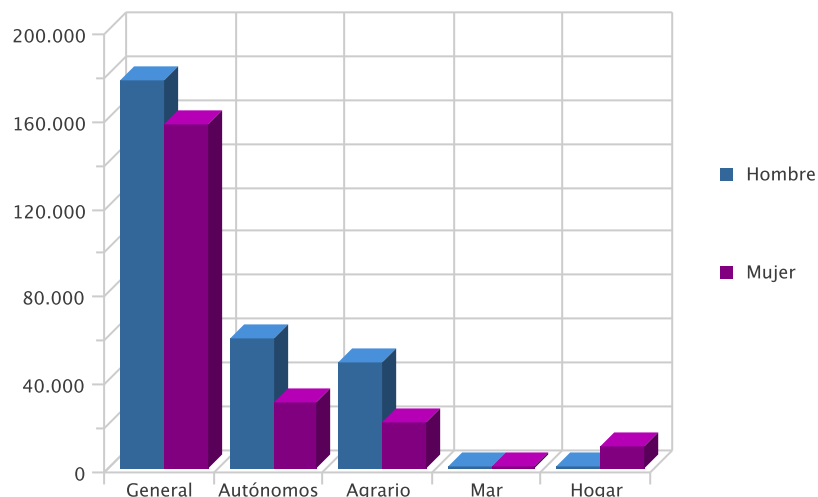
# AFILIACIÓN

---

### NÚMERO DE AFILIADOS A LA SEGURIDAD SOCIAL POR RÉGIMEN

Régimenes	Afiliados	% s/total	Hombre		Mujer	
			Afiliados	% s/total	Afiliados	% s/total
General	333.852	66,12	176.928	61,81	156.924	71,75
Autónomos	90.322	17,89	59.814	20,90	30.508	13,95
Agrario	69.407	13,75	48.059	16,79	21.348	9,76
Mar	1.033	0,20	1.003	0,35	30	0,01
Hogar	10.326	2,04	425	0,15	9.901	4,53
<b>Total</b>	<b>504.940</b>	<b>100,00</b>	<b>286.229</b>	<b>100,00</b>	<b>218.711</b>	<b>100,00</b>

Afiliación por Régimen

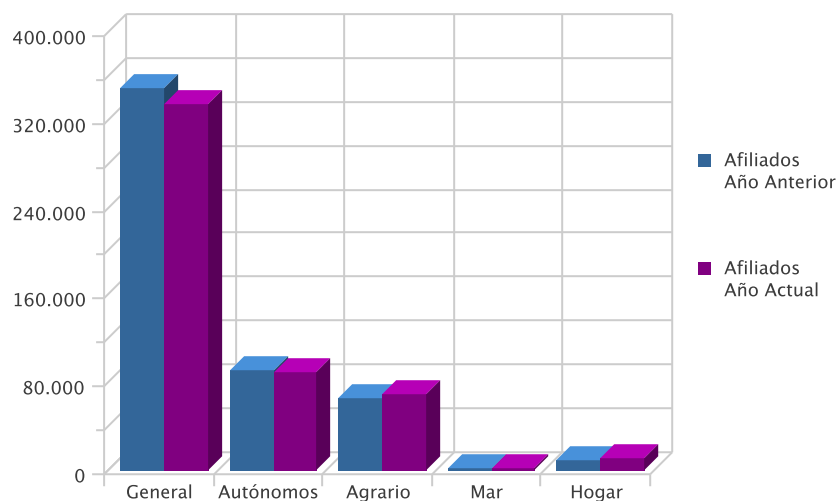


### EVOLUCIÓN INTERANUAL DE LA AFILIACIÓN POR RÉGIMEN

Régimen	Afiliados Año Anterior	Afiliados Año Actual	Variación (%)*
General	348.332	333.852	-4,16
Autónomos	91.623	90.322	-1,42
Agrario	65.790	69.407	5,50
Mar	1.101	1.033	-6,18
Hogar	8.912	10.326	15,87
<b>Total</b>	<b>515.758</b>	<b>504.940</b>	<b>-2,10</b>

\* Variación relativa del mes actual respecto al mismo mes del año anterior

Evolución Interanual de la Afiliación por regimen



## NÚMERO DE AFILIADOS COMUNITARIOS POR PAÍS DE ORIGEN

Unión Europea	General	Autónomo	Agrario	Mar	Hogar	Total	% total UE
Alemania	301	149	8	0	4	462	3,58
Austria	9	6	0	0	0	15	0,12
Bulgaria	1.449	100	725	2	125	2.401	18,59
Bélgica	67	46	1	0	0	114	0,88
Checa, República	29	9	10	0	0	48	0,37
Chipre	0	1	0	0	0	1	0,01
Dinamarca	5	10	2	0	0	17	0,13
Eslovaquia	32	0	3	0	0	35	0,27
Eslovenia	8	1	2	0	0	11	0,09
Estonia	7	0	1	0	0	8	0,06
Finlandia	10	5	0	0	0	15	0,12
Francia	445	185	43	1	1	675	5,23
Grecia	14	1	2	0	0	17	0,13
Holanda (Países Bajos)	94	68	8	0	1	171	1,32
Hungría	56	8	4	0	0	68	0,53
Irlanda	33	33	2	0	0	68	0,53
Italia	501	175	11	1	3	691	5,35
Letonia	23	1	8	0	4	36	0,28
Lituania	309	39	139	0	17	504	3,90
Malta	0	2	4	0	0	6	0,05
Polonia	400	24	213	0	9	646	5,00
Portugal	559	54	42	1	4	660	5,11
Reino Unido	944	731	29	1	12	1.717	13,29
Rumania	2.210	308	1.742	2	204	4.466	34,58
Suecia	31	32	0	0	0	63	0,49
<b>Total Unión Europea</b>	<b>7.536</b>	<b>1.988</b>	<b>2.999</b>	<b>8</b>	<b>384</b>	<b>12.915</b>	<b>100,00</b>

## NÚMERO DE AFILIADOS NO COMUNITARIOS POR PAÍS DE ORIGEN

Países no Unión Europea	General	Autónomo	Agrario	Mar	Hogar	Total	% no UE
Marruecos	4.902	744	21.432	72	484	27.634	40,00
Ecuador	4.881	339	12.530	3	972	18.725	27,11
Resto Países	3.226	522	2.338	54	677	6.817	9,87
Bolivia	1.563	137	2.880	1	1.912	6.493	9,40
Ucrania	1.238	100	276	1	930	2.545	3,68
China	902	1.014	3	0	13	1.932	2,80
Colombia	1.267	101	298	0	256	1.922	2,78
Argelia	259	43	512	0	8	822	1,19
Paraguay	294	34	215	1	214	758	1,10
India	192	34	525	0	4	755	1,09
Argentina	476	109	40	1	53	679	0,98
<b>Total Fuera Unión Europea</b>	<b>19.200</b>	<b>3.177</b>	<b>41.049</b>	<b>133</b>	<b>5.523</b>	<b>69.082</b>	<b>100,00</b>