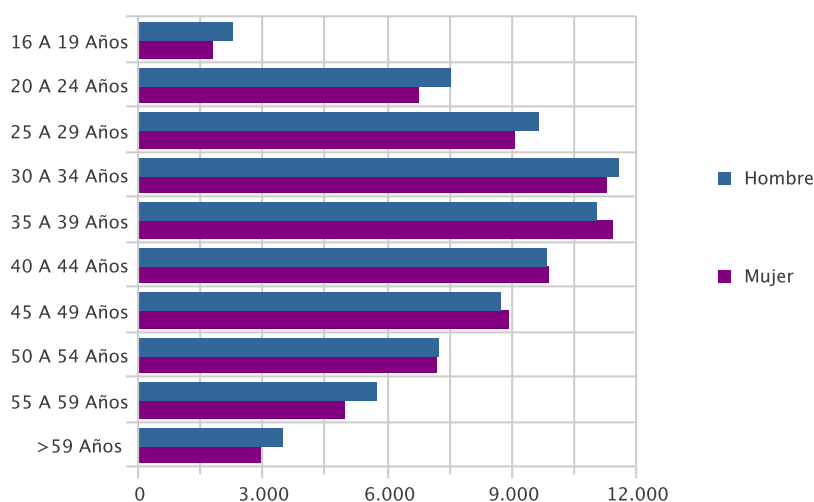

CIFRAS DE EMPLEO FEBRERO 2012

PARO REGISTRADO

PARO POR EDAD Y SEXO

Edad	Parados	% s/total	Hombre		Mujer	
			Parados	% s/total	Parados	% s/total
16 A 19 Años	4.018	2,66	2.251	2,92	1.767	2,38
20 A 24 Años	14.261	9,43	7.512	9,75	6.749	9,10
25 A 29 Años	18.676	12,35	9.621	12,49	9.055	12,21
30 A 34 Años	22.839	15,10	11.585	15,04	11.254	15,17
35 A 39 Años	22.454	14,85	11.023	14,31	11.431	15,41
40 A 44 Años	19.730	13,05	9.842	12,77	9.888	13,33
45 A 49 Años	17.683	11,69	8.744	11,35	8.939	12,05
50 A 54 Años	14.435	9,54	7.236	9,39	7.199	9,70
55 A 59 Años	10.690	7,07	5.745	7,46	4.945	6,67
> 59 Años	6.446	4,26	3.493	4,53	2.953	3,98
Total	151.232	100,00	77.052	100,00	74.180	100,00

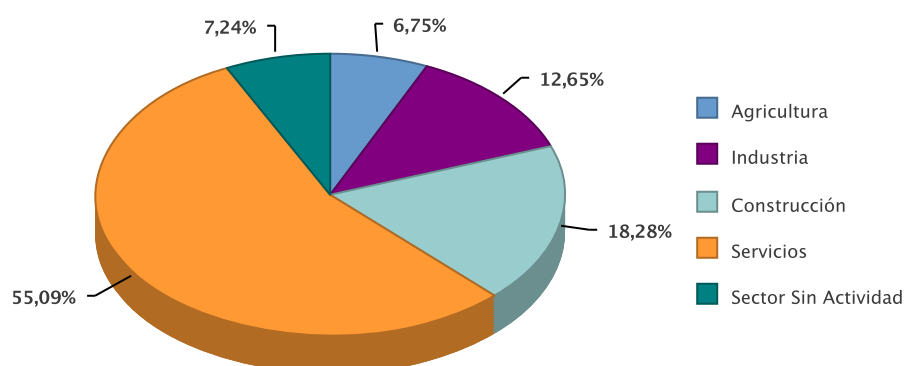
Paro por Edad



PARO POR SECTOR ECONÓMICO DE ORIGEN Y SEXO

Sector	Parados	% s/total	Hombres	% s/total	Mujeres	% s/total
Agricultura	10.209	6,75	5.952	7,72	4.257	5,74
Industria	19.129	12,65	10.761	13,97	8.368	11,28
Construcción	27.639	18,28	24.554	31,87	3.085	4,16
Servicios	83.311	55,09	32.722	42,47	50.589	68,20
Sector Sin Actividad	10.944	7,24	3.063	3,98	7.881	10,62
Total	151.232	100,00	77.052	100,00	74.180	100,00

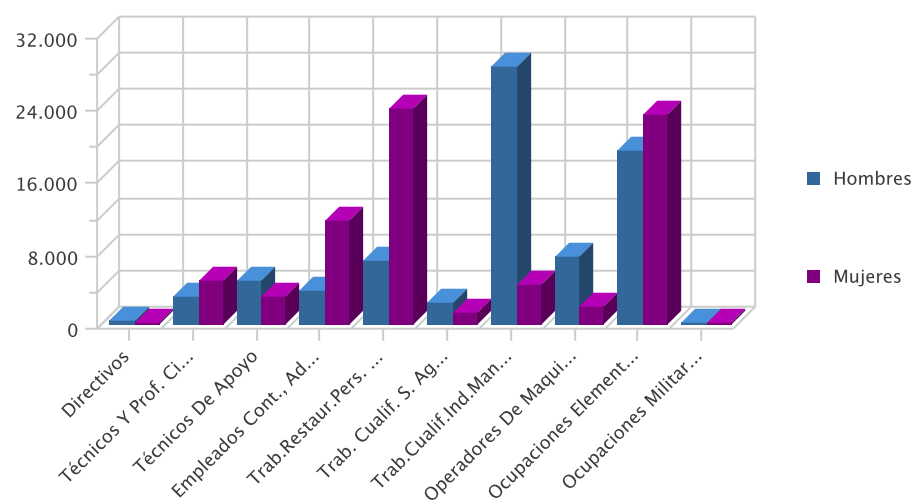
Paro por sector económico



PARO POR GRUPO DE OCUPACIÓN DEMANDADA Y SEXO

Ocupación	Parados	% s/total	Hombres	% s/total	Mujeres	% s/total
Directivos	627	0,41	482	0,63	145	0,20
Técnicos Y Prof. Científ.	7.862	5,20	3.066	3,98	4.796	6,47
Técnicos De Apoyo	7.979	5,28	4.871	6,32	3.108	4,19
Empleados Cont., Administ. Y Otros	15.256	10,09	3.723	4,83	11.533	15,55
Trab.Restaur.Pers. Y Comerc.	30.846	20,40	7.115	9,23	23.731	31,99
Trab. Cualif. S. Agric., Ganad., For.Y Pesq.	3.711	2,45	2.446	3,17	1.265	1,71
Trab.Cualif.Ind.Manuf.	32.837	21,71	28.459	36,93	4.378	5,90
Operadores De Maquinaria	9.640	6,37	7.582	9,84	2.058	2,77
Ocupaciones Elementales	42.381	28,02	19.231	24,96	23.150	31,21
Ocupaciones Militares	93	0,06	77	0,10	16	0,02
Total	151.232	100,00	77.052	100,00	74.180	100,00

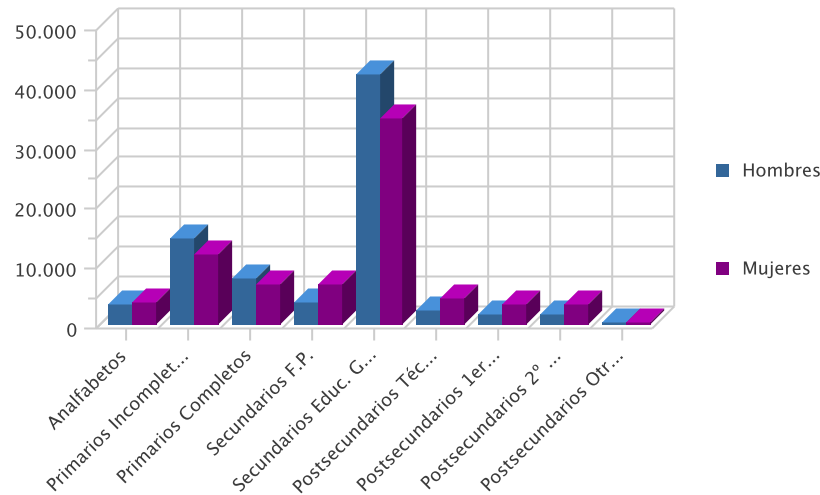
Paro por Gran Grupo de Ocupación



Paro por nivel formativo y sexo

Nivel	Parados	% s/total	Hombres	% s/total	Mujeres	% s/total
Analfabetos	7.078	4,68	3.485	4,52	3.593	4,84
Primarios Incompletos	26.371	17,44	14.523	18,85	11.848	15,97
Primarios Completos	14.254	9,43	7.587	9,85	6.667	8,99
Secundarios F.P.	10.337	6,84	3.741	4,86	6.596	8,89
Secundarios Educ. General	76.562	50,63	42.076	54,61	34.486	46,49
Postsecundarios Téc. Prof. Super.	6.673	4,41	2.390	3,10	4.283	5,77
Postsecundarios 1er Ciclo	4.992	3,30	1.584	2,06	3.408	4,59
Postsecundarios 2º Y 3er Ciclo	4.870	3,22	1.624	2,11	3.246	4,38
Postsecundarios Otros	95	0,06	42	0,05	53	0,07
Total general	151.232	100,00	77.052	100,00	74.180	100,00

Paro por nivel de estudios



PARO POR MUNICIPIOS Y SEXO

Municipio	Parados	% s/total	Hombres	% s/total	Mujeres	% s/total
Abanilla	558	0,37	326	0,42	232	0,31
Abaran	1.167	0,77	670	0,87	497	0,67
Aguilas	3.307	2,19	1.753	2,28	1.554	2,09
Albudeite	206	0,14	125	0,16	81	0,11
Alcantarilla	5.489	3,63	2.671	3,47	2.818	3,80
Alcazares, Los	1.550	1,02	832	1,08	718	0,97
Aledo	55	0,04	34	0,04	21	0,03
Alguazas	1.208	0,80	620	0,80	588	0,79
Alhama De Murcia	2.170	1,43	974	1,26	1.196	1,61
Archena	1.796	1,19	903	1,17	893	1,20
Beniel	992	0,66	595	0,77	397	0,54
Blanca	634	0,42	337	0,44	297	0,40
Bullas	1.673	1,11	868	1,13	805	1,09
Calasparra	1.390	0,92	751	0,97	639	0,86
Campos Del Rio	254	0,17	133	0,17	121	0,16
Caravaca De La Cruz	2.815	1,86	1.337	1,74	1.478	1,99
Cartagena	22.776	15,06	11.703	15,19	11.073	14,93
Cehegin	2.210	1,46	1.080	1,40	1.130	1,52
Ceuti	1.213	0,80	576	0,75	637	0,86
Cieza	3.999	2,64	2.181	2,83	1.818	2,45
Fortuna	1.266	0,84	691	0,90	575	0,78
Fuente Alamo De Murcia	1.249	0,83	694	0,90	555	0,75
Jumilla	3.186	2,11	1.711	2,22	1.475	1,99
Librilla	616	0,41	291	0,38	325	0,44
Lorca	7.500	4,96	3.662	4,75	3.838	5,17
Lorqui	760	0,50	352	0,46	408	0,55
Mazarron	2.914	1,93	1.496	1,94	1.418	1,91
Molina De Segura	7.130	4,71	3.300	4,28	3.830	5,16
Moratalla	1.133	0,75	528	0,69	605	0,82
Mula	2.069	1,37	1.097	1,42	972	1,31
Murcia	42.762	28,28	22.029	28,59	20.733	27,95
Ojos	70	0,05	46	0,06	24	0,03
Pliego	429	0,28	216	0,28	213	0,29
Puerto Lumbreras	1.019	0,67	510	0,66	509	0,69
Ricote	135	0,09	64	0,08	71	0,10
San Javier	3.134	2,07	1.587	2,06	1.547	2,09
San Pedro Del Pinatar	2.781	1,84	1.419	1,84	1.362	1,84
Santomera	1.478	0,98	791	1,03	687	0,93
Torre-Pacheco	3.469	2,29	1.990	2,58	1.479	1,99
Torres De Cotillas, Las	2.540	1,68	1.291	1,68	1.249	1,68

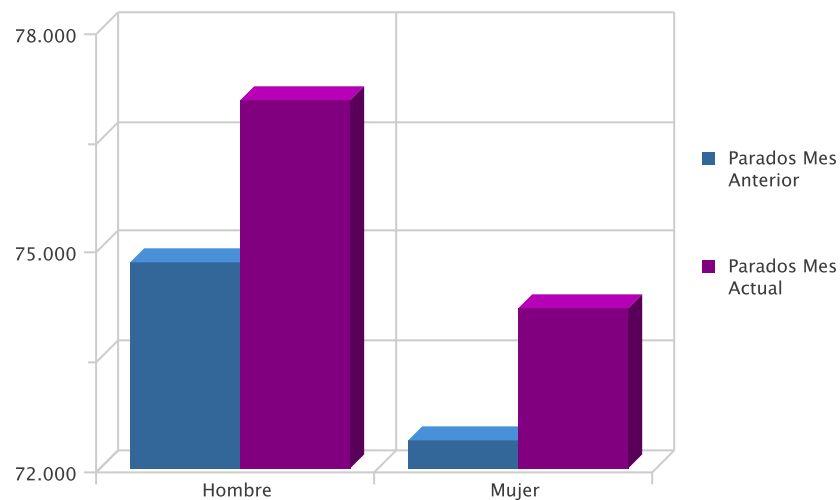
Municipio	Parados	% s/total	Hombres	% s/total	Mujeres	% s/total
Totana	2.392	1,58	1.264	1,64	1.128	1,52
Ulea	92	0,06	49	0,06	43	0,06
Union, La	3.089	2,04	1.516	1,97	1.573	2,12
Villanueva Del Rio Segura	268	0,18	132	0,17	136	0,18
Yecla	4.289	2,84	1.857	2,41	2.432	3,28
Total	151.232	100,00	77.052	100,00	74.180	100,00

EVOLUCIÓN INTERMENSUAL DEL PARO POR SEXO

Sexo	Parados Mes Anterior	Parados Mes Actual	Variación (%) *
Hombre	74.830	77.052	2,97
Mujer	72.390	74.180	2,47
Total	147.220	151.232	2,73

* Variación relativa del mes actual respecto al mes anterior

Evolución intermensual del paro por sexo

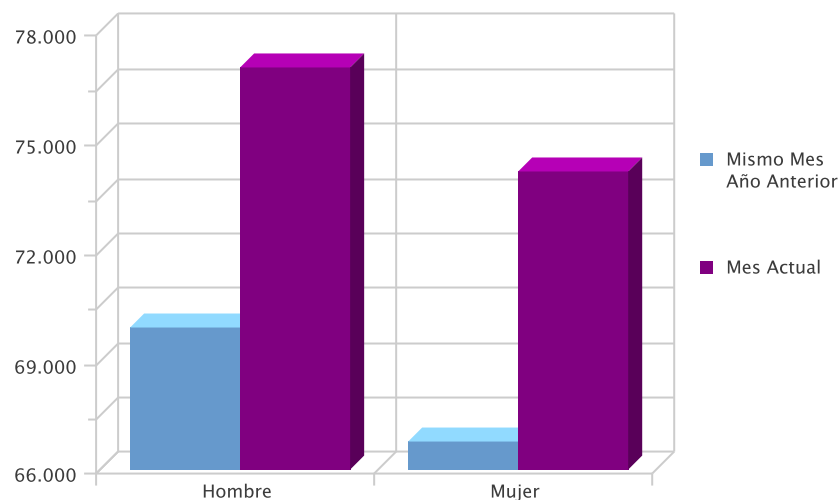


EVOLUCIÓN INTERANUAL DEL PARO POR SEXO

Sexo	Mismo Mes Año Anterior	Mes Actual	Variación (%) *
Hombre	69.933	77.052	10,18
Mujer	66.806	74.180	11,04
Total	136.739	151.232	10,60

* Variación relativa del mes actual respecto al mismo mes del año anterior

Evolución interanual del paro por sexo

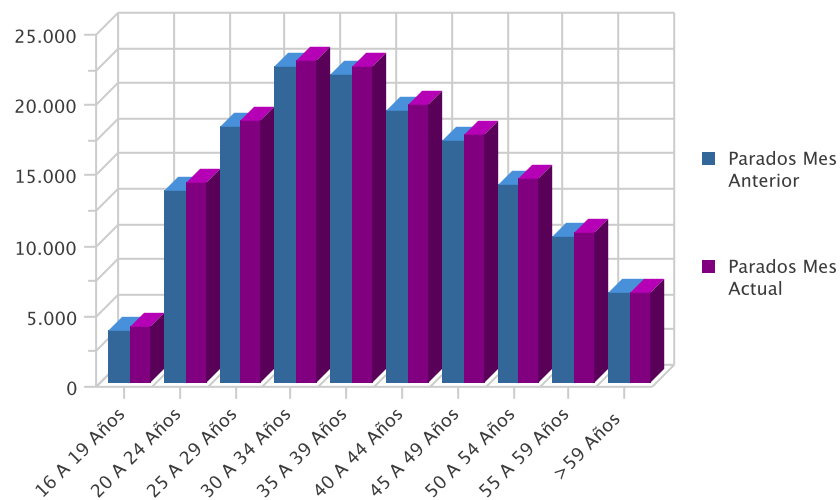


EVOLUCIÓN INTERMENSUAL DEL PARO POR EDAD

Edad	Parados Mes Anterior	Parados Mes Actual	Variación (%) *
16 A 19 Años	3.676	4.018	9,30
20 A 24 Años	13.655	14.261	4,44
25 A 29 Años	18.136	18.676	2,98
30 A 34 Años	22.391	22.839	2,00
35 A 39 Años	21.927	22.454	2,40
40 A 44 Años	19.304	19.730	2,21
45 A 49 Años	17.239	17.683	2,58
50 A 54 Años	14.089	14.435	2,46
55 A 59 Años	10.433	10.690	2,46
> 59 Años	6.370	6.446	1,19
Total general	147.220	151.232	2,73

* Variación relativa del mes actual respecto al mes anterior

Evolución intermensual del paro por edad

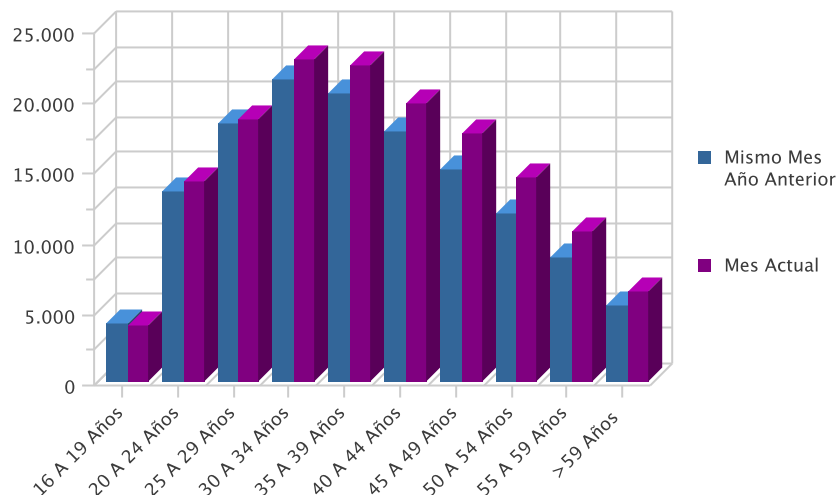


EVOLUCIÓN INTERANUAL DEL PARO POR EDAD

Edad	Mismo Mes Año Anterior	Mes Actual	Variación (%)
16 A 19 Años	4.093	4.018	-1,83
20 A 24 Años	13.424	14.261	6,24
25 A 29 Años	18.356	18.676	1,74
30 A 34 Años	21.390	22.839	6,77
35 A 39 Años	20.430	22.454	9,91
40 A 44 Años	17.731	19.730	11,27
45 A 49 Años	15.090	17.683	17,18
50 A 54 Años	11.949	14.435	20,81
55 A 59 Años	8.814	10.690	21,28
> 59 Años	5.462	6.446	18,02
Total	136.739	151.232	10,60

* Variación relativa del mes actual respecto al mismo mes del año anterior

Evolución interanual del paro por edad

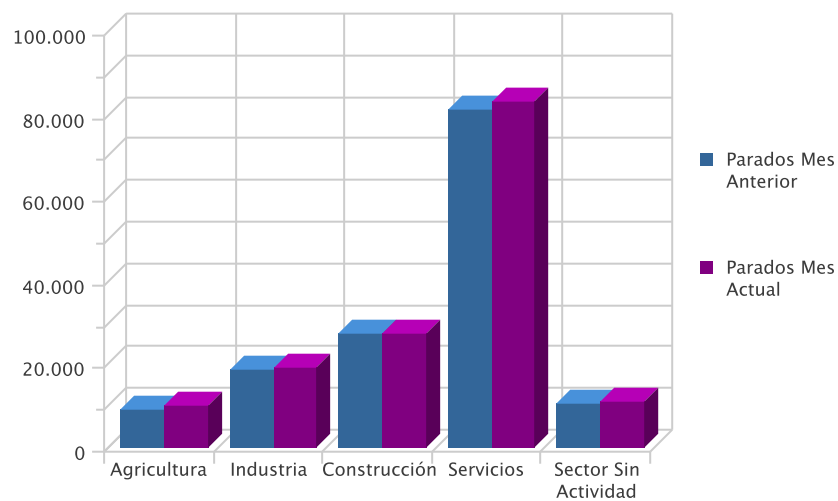


EVOLUCIÓN INTERMENSUAL DEL PARO POR SECTOR ECONÓMICO

Sector	Parados Mes Anterior	Parados Mes Actual	Variación (%) *
Agricultura	9.347	10.209	9,22
Industria	18.775	19.129	1,89
Construcción	27.416	27.639	0,81
Servicios	81.266	83.311	2,52
Sector Sin Actividad	10.416	10.944	5,07
Total	147.220	151.232	2,73

* Variación relativa del mes actual respecto al mes anterior

Evolución intermensual del paro por sector

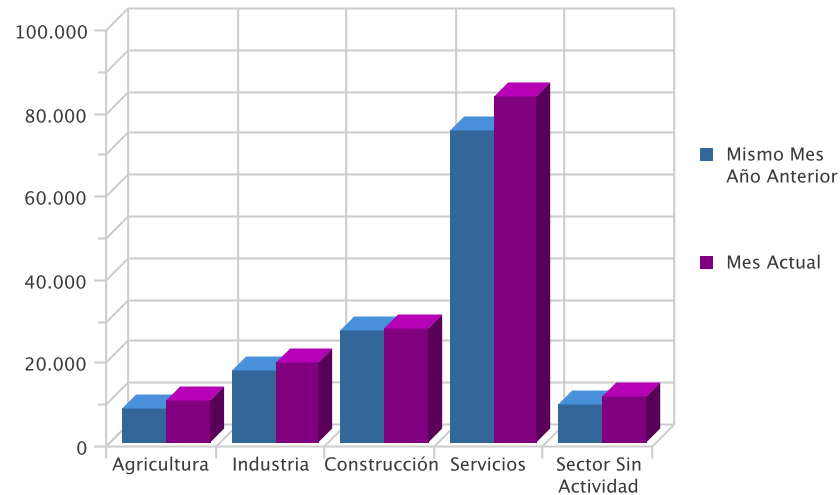


EVOLUCIÓN INTERANUAL DEL PARO POR SECTOR ECONÓMICO

Sector	Mismo Mes Año Anterior	Mes Actual	Variación (%)*
Agricultura	8.365	10.209	22,04
Industria	17.284	19.129	10,67
Construcción	27.115	27.639	1,93
Servicios	74.797	83.311	11,38
Sector Sin Actividad	9.178	10.944	19,24
Total	136.739	151.232	10,60

* Variación relativa del mes actual respecto al mismo mes del año anterior

Evolución interanual del paro por sector

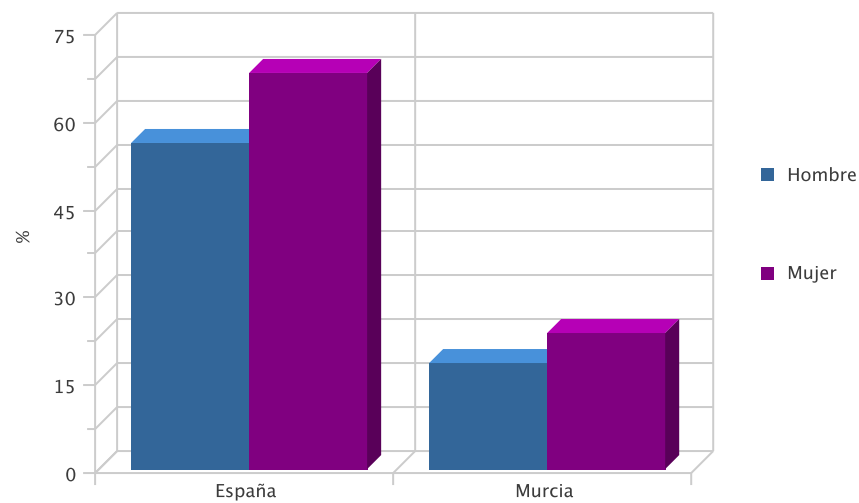


TASA DE PARO COMPARATIVA POR SEXO

Sexo	España	Murcia	Variación (%)*
Hombre	55,83	18,20	-37,63
Mujer	67,81	23,15	-44,66
Total	61,25	20,33	-40,92

* Variación absoluta de la tasa regional respecto a la nacional

Tasa de paro comparativa por sexo

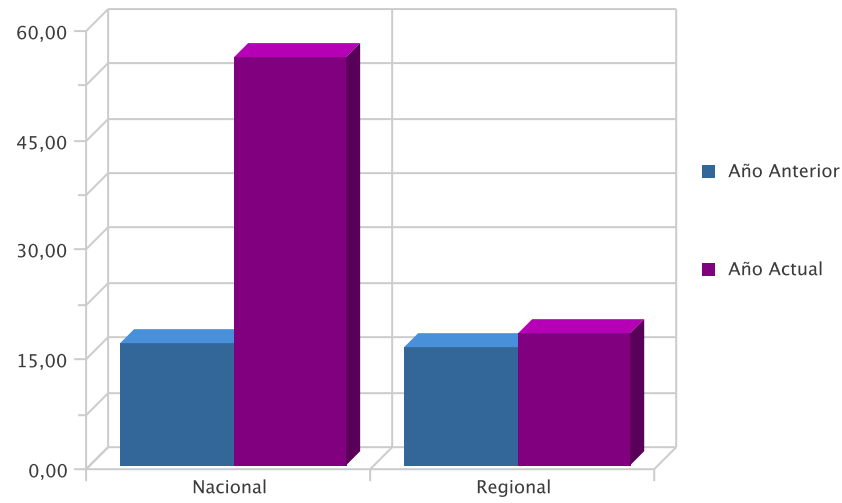


EVOLUCIÓN INTERANUAL COMPARATIVA DE LA TASA DE PARO POR SEXO

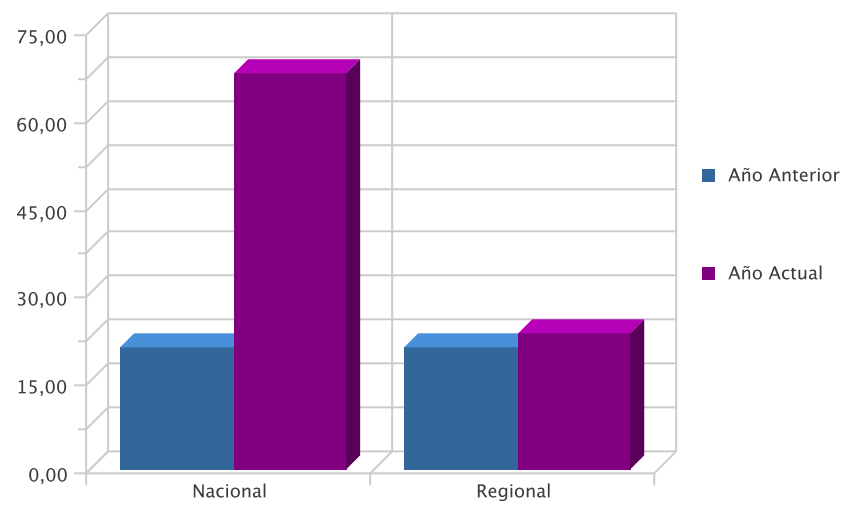
Sexo	Nacional Año Anterior	Nacional Año Actual	Variación (%)*	Regional Año Anterior	Regional Año Actual	Variación (%)*
Hombre	16,74	55,83	39,09	16,29	18,20	1,91
Mujer	20,91	67,81	46,90	21,01	23,15	2,14
Total	18,61	61,25	42,64	18,30	20,33	2,03

* Variación relativa del mes actual respecto al mismo mes del año anterior

Evolución interanual de las tasas de paro registrado: Hombres



Evolución interanual de las tasas de paro registrado: Mujeres

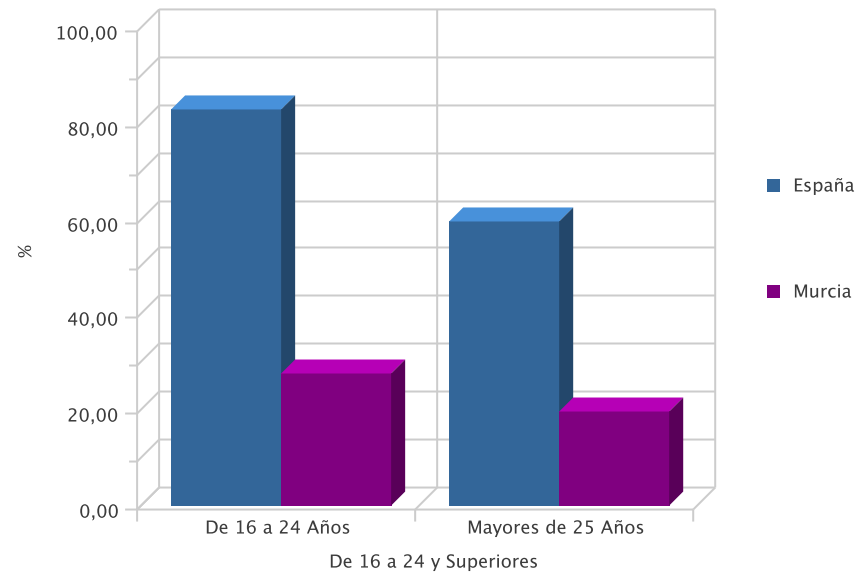


TASA DE PARO COMPARATIVA POR EDAD

De 16 a 24 y Superiores	España	Murcia	Variación*
De 16 a 24 Años	82,69	27,78	-54,91
Mayores de 25 Años	59,41	19,61	-39,80
TOTAL	61,25	20,33	-40,92

*Variación absoluta de la tasa regional respecto a la nacional

Tasa de paro registrado por edad

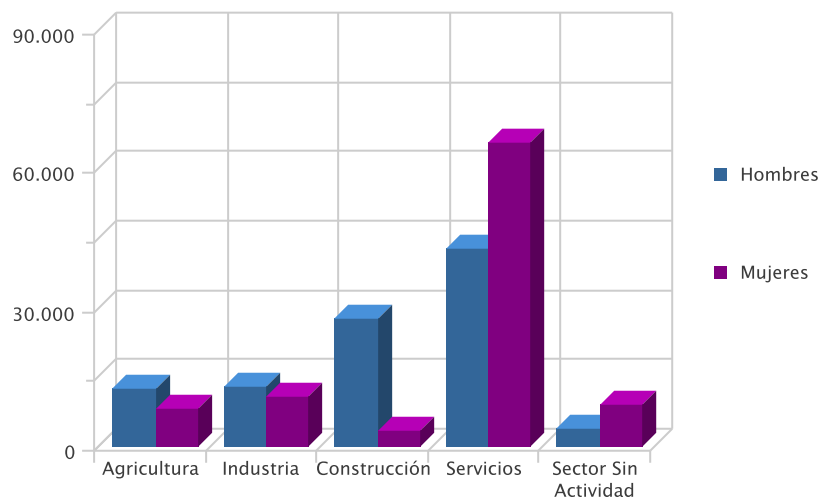


DEMANDAS

DEMANDANTES POR SECTOR ECONÓMICO Y SEXO

Sector	Total	% s/total	Hombres	% s/total	Mujeres	% s/total
Agricultura	20.557	10,45	12.412	12,46	8.145	8,38
Industria	23.772	12,08	13.099	13,15	10.673	10,99
Construcción	31.298	15,91	27.737	27,85	3.561	3,67
Servicios	108.278	55,04	42.659	42,83	65.619	67,55
Sector Sin Actividad	12.831	6,52	3.687	3,70	9.144	9,41
Total	196.736	100,00	99.594	100,00	97.142	100,00

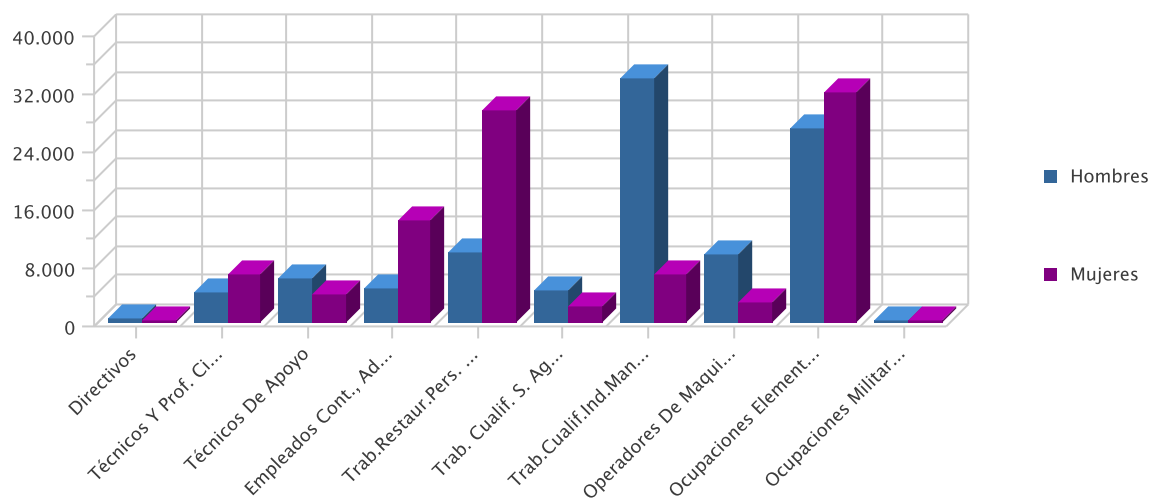
Demandantes por sector económico



DEMANDANTES POR GRUPO DE OCUPACIÓN Y SEXO

Ocupación	Demandas	% s/total	Hombres	% s/total	Mujeres	% s/total
Directivos	761	0,39	583	0,59	178	0,18
Técnicos Y Prof. Científ.	10.701	5,44	4.060	4,08	6.641	6,84
Técnicos De Apoyo	9.882	5,02	6.008	6,03	3.874	3,99
Empleados Cont., Administ. Y Otros	18.840	9,58	4.748	4,77	14.092	14,51
Trab.Restaur.Pers. Y Comerc.	39.086	19,87	9.791	9,83	29.295	30,16
Trab. Cualif. S. Agric., Ganad., For.Y Pesq.	6.626	3,37	4.316	4,33	2.310	2,38
Trab.Cualif.Ind.Manuf.	40.149	20,41	33.647	33,78	6.502	6,69
Operadores De Maquinaria	12.114	6,16	9.491	9,53	2.623	2,70
Ocupaciones Elementales	58.472	29,72	26.864	26,97	31.608	32,54
Ocupaciones Militares	105	0,05	86	0,09	19	0,02
Total	196.736	100,00	99.594	100,00	97.142	100,00

Demandantes por Gran Grupo de Ocupación



LAS DIEZ OCUPACIONES MÁS DEMANDADAS

Ocupación (8 dig)	Demandas	% s/total *
Personal De Limpieza O Limpiadores En General	46.748	6,55
Dependientes De Comercio, En General	36.456	5,11
Empleados Administrativos, En General	28.816	4,04
Peones De La Construcción De Edificios	24.381	3,42
Peones Agrícolas, En General	21.809	3,06
Peones De La Industria Manufacturera, En General	21.516	3,02
Albañiles	19.866	2,78
Camareros, En General	19.751	2,77
Mozos De Carga Y Descarga, Almacén Y/O Mercado De Abastos	16.883	2,37
Peones De La Industria De La Alimentación, Bebidas Y Tabaco	12.987	1,82
Total	249.213	34,94

* Sobre el total de ocupaciones demandadas

LAS DIEZ OCUPACIONES MÁS DEMANDADAS: HOMBRES

Ocupación (8 dig)	Demandas	% s/total *
Peones De La Construcción De Edificios	23.714	6,64
Albañiles	19.220	5,38
Mozos De Carga Y Descarga, Almacén Y/O Mercado De Abastos	14.549	4,07
Peones Agrícolas, En General	14.500	4,06
Peones De La Industria Manufacturera, En General	12.192	3,41
Conductores De Furgonetas, Hasta 3,5 T.	12.120	3,39
Camareros, En General	8.846	2,48
Jardineros, En General	8.263	2,31
Personal De Limpieza O Limpiadores En General	7.753	2,17
Conductores De Camiones, En General	7.233	2,02
Total	128.390	35,93

* Sobre el total de ocupaciones demandadas por hombres

LAS DIEZ OCUPACIONES MÁS DEMANDADAS: MUJERES

Ocupación (8 dig)	Demandas	% s/total *
Personal De Limpieza O Limpiadores En General	38.995	10,95
Dependientes De Comercio, En General	30.770	8,64
Empleados Administrativos, En General	21.878	6,14
Camareros, En General	10.905	3,06
Cajeros De Comercio	9.960	2,80
Peones De La Industria Manufacturera, En General	9.324	2,62
Peones De La Industria De La Alimentación, Bebidas Y Tabaco	9.160	2,57
Asistentes Domiciliarios	8.868	2,49
Pinches De Cocina	8.546	2,40
Cocineros, En General	7.440	2,09
Total	155.846	43,76

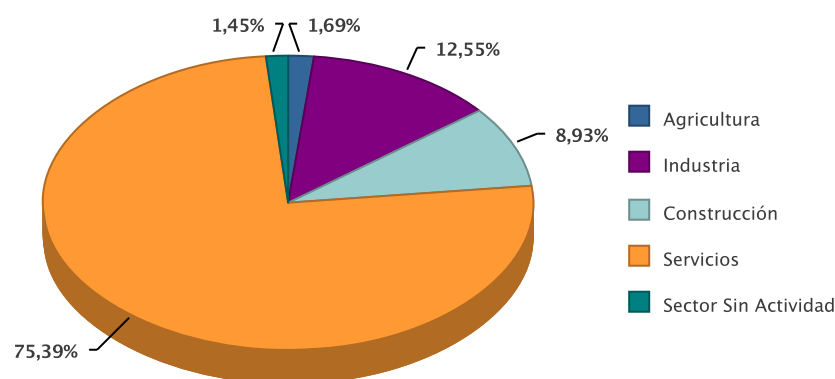
* Sobre el total de ocupaciones demandadas por mujeres

OFERTAS

PUESTOS OFERTADOS POR SECTOR ECONÓMICO

Sector	Ofertas	% s/total
Agricultura	14	1,69
Industria	104	12,55
Construcción	74	8,93
Servicios	625	75,39
Sector Sin Actividad	12	1,45
Total	829	100,00

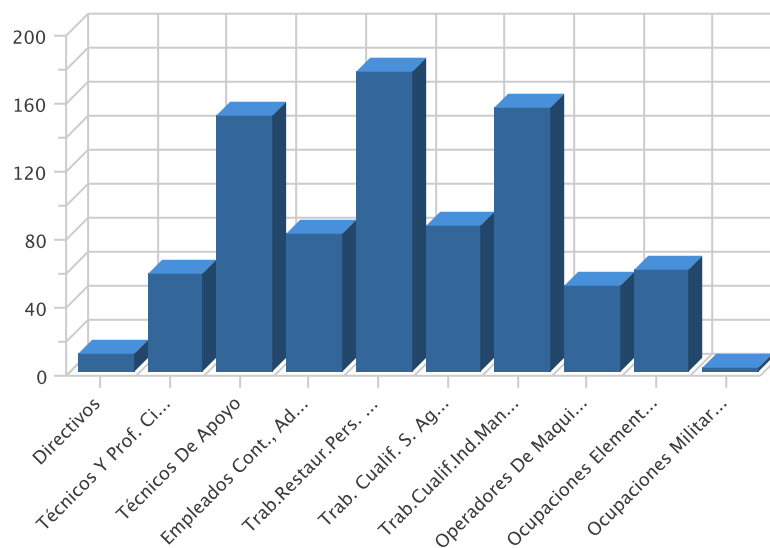
Puestos ofertados por sector económico



PUESTOS OFERTADOS POR GRUPO DE OCUPACIÓN

Ocupación	Ofertas	% s/total
Directivos	10	1,21
Técnicos Y Prof. Científ.	58	7,00
Técnicos De Apoyo	150	18,09
Empleados Cont., Administ. Y Otros	81	9,77
Trab.Restaur.Pers. Y Comerc.	177	21,35
Trab. Cualif. S. Agric., Ganad., For.Y Pesq.	86	10,37
Trab.Cualif.Ind.Manuf.	155	18,70
Operadores De Maquinaria	50	6,03
Ocupaciones Elementales	60	7,24
Ocupaciones Militares	2	0,24
Total	829	100,00

Puestos ofertados por gran grupo de ocupación



LAS DIEZ OCUPACIONES MÁS OFERTADAS

Ocupación (8 dig)	Ofertas	% *
Agentes Comerciales	78	9,41
Trabajadores Agrícolas Excepto En Huertas, Invernaderos, Viveros Y Jardines	68	8,20
Camareros, En General	53	6,39
Empleados Administrativos, En General	41	4,95
Manipuladores De Frutas Y Hortalizas	40	4,83
Personal De Limpieza O Limpiadores En General	26	3,14
Agentes De Seguros	25	3,02
Cocineros, En General	25	3,02
Dependientes De Comercio, En General	21	2,53
Encofradores	21	2,53
Total	398	48,01

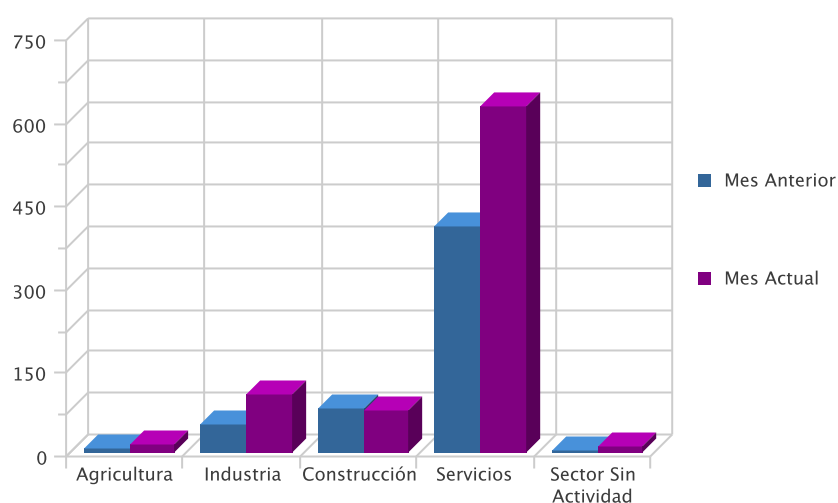
* Sobre el total de ofertas

EVOLUCIÓN INTERMENSUAL DE LOS PUESTOS OFERTADOS POR SECTOR ECONÓMICO

Sector	Mes Anterior	Mes Actual	Variación *
Agricultura	8	14	75,00
Industria	50	104	108,00
Construcción	79	74	-6,33
Servicios	408	625	53,19
Sector Sin Actividad	2	12	500,00
Total	547	829	51,55

* Variación relativa del mes actual respecto al mes anterior

Evolución intermensual de los puestos ofertados por Sector

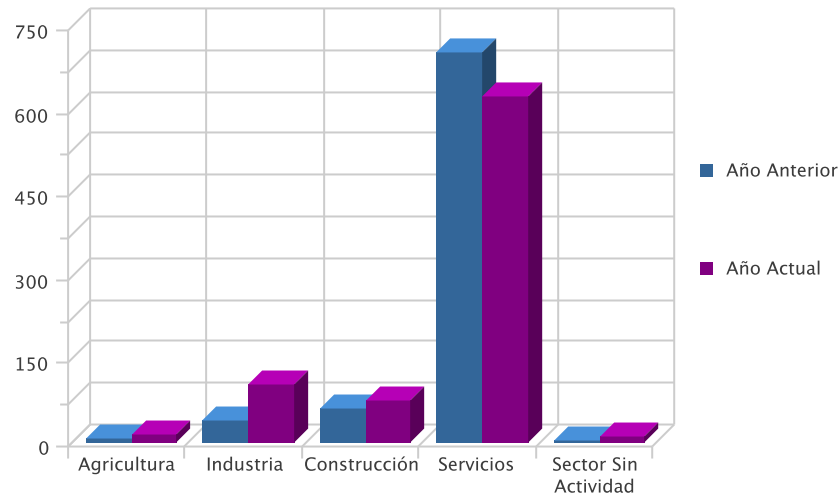


EVOLUCIÓN INTERANUAL DE LOS PUESTOS OFERTADOS POR SECTOR ECONÓMICO

Sector	Año Anterior	Año Actual	Variación *
Agricultura	6	14	133,33
Industria	38	104	173,68
Construcción	60	74	23,33
Servicios	704	625	-11,22
Sector Sin Actividad	2	12	500,00
Total	810	829	2,35

* Variación relativa del mes actual respecto al mismo mes del año anterior

Evolución interanual de los puestos ofertados por Sector

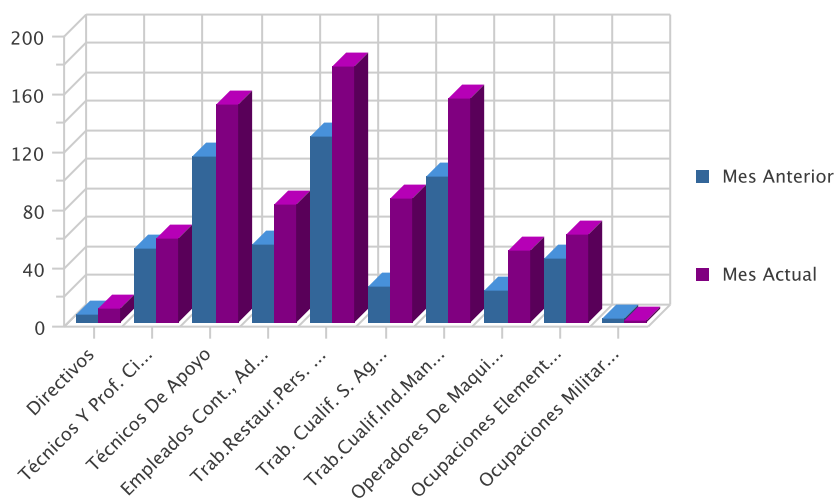


EVOLUCIÓN INTERMENSUAL DE LOS PUESTOS OFERTADOS POR GRUPO DE OCUPACIÓN

Ocupación	Mes Anterior	Mes Actual	Variación *
Directivos	5	10	100,00
Técnicos Y Prof. Científ.	51	58	13,73
Técnicos De Apoyo	115	150	30,43
Empleados Cont., Administ. Y Otros	54	81	50,00
Trab.Restaur.Pers. Y Comerc.	128	177	38,28
Trab. Cualif. S. Agric., Ganad., For.Y Pesq.	25	86	244,00
Trab.Cualif.Ind.Manuf.	100	155	55,00
Operadores De Maquinaria	22	50	127,27
Ocupaciones Elementales	44	60	36,36
Ocupaciones Militares	3	2	-33,33
Total	547	829	51,55

* Variación relativa del mes actual respecto al mes anterior

Evolución intermensual de los puestos ofertados por Grupo de Ocupación

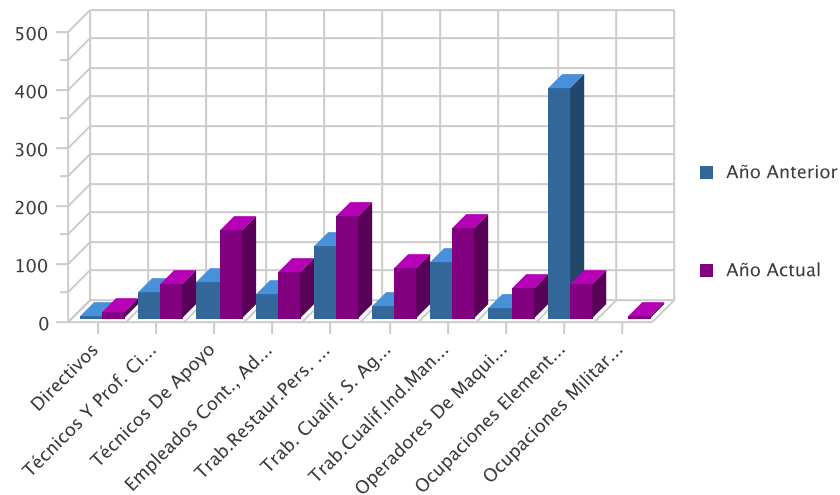


EVOLUCIÓN INTERANUAL DE LOS PUESTOS OFERTADOS POR GRUPO DE OCUPACIÓN

Ocupación	Año Anterior	Año Actual	Variación *
Directivos	3	10	233,33
Técnicos Y Prof. Científ.	46	58	26,09
Técnicos De Apoyo	62	150	141,94
Empleados Cont., Administ. Y Otros	43	81	88,37
Trab.Restaur.Pers. Y Comerc.	125	177	41,60
Trab. Cualif. S. Agric., Ganad., For.Y Pesq.	21	86	309,52
Trab.Cualif.Ind.Manuf.	97	155	59,79
Operadores De Maquinaria	16	50	212,50
Ocupaciones Elementales	397	60	-84,89
Ocupaciones Militares	0	2	0,00
Trab. Cualif. S. Agric., Ganad., For.Y Pesq.	0		0,00
Trab.Cualif.Ind.Manuf.	0		0,00
Trab.Restaur.Pers. Y Comerc.	0		0,00
Total	810	829	2,35

* Variación relativa del mes actual respecto al mismo mes del año anterior

Evolución interanual de los puestos ofertados por Grupo de Ocupación

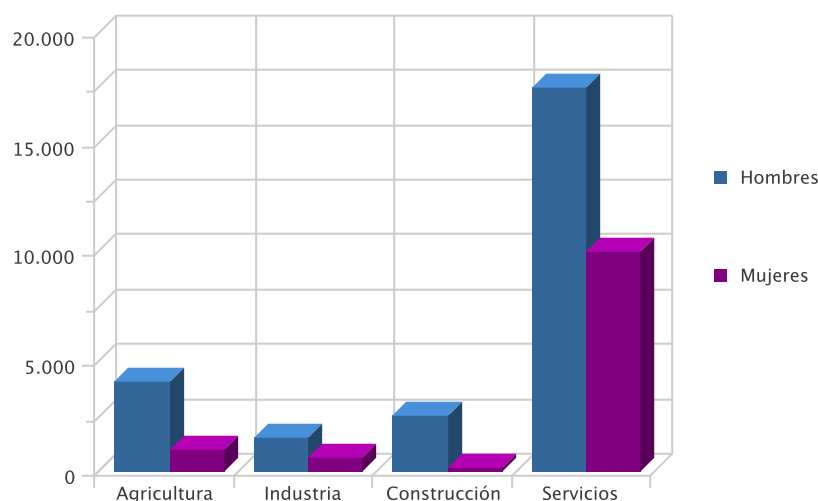


CONTRATOS

DISTRIBUCIÓN DE CONTRATOS POR SECTOR ECONÓMICO

Sector	Contratos	% s/total	Hombres	% s/total	Mujeres	% s/total
Agricultura	5.106	13,61	4.067	15,82	1.039	8,81
Industria	2.153	5,74	1.550	6,03	603	5,11
Construcción	2.680	7,15	2.540	9,88	140	1,19
Servicios	27.564	73,50	17.556	68,28	10.008	84,89
Total	37.503	100,00	25.713	100,00	11.790	100,00

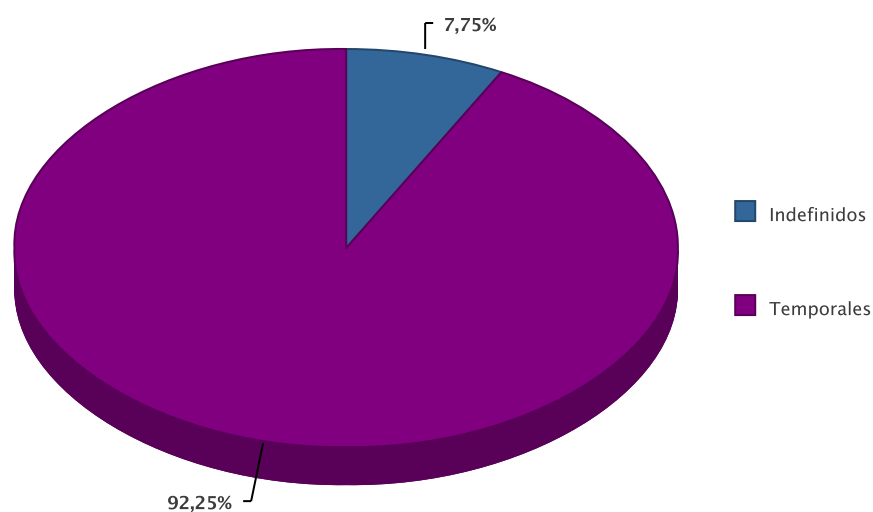
Contratos por sector económico

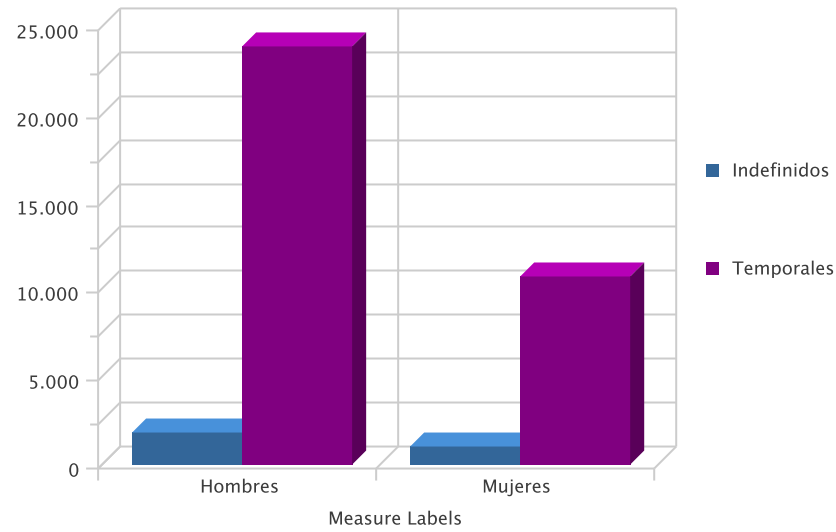


DISTRIBUCIÓN DE CONTRATOS POR MODALIDAD Y SEXO

Modalidad	Contratos	% s/total	Hombres	% s/total	Mujeres	% s/total
Indefinidos	2.907	7,75	1.839	7,15	1.068	9,06
Temporales	34.596	92,25	23.874	92,85	10.722	90,94
Total	37.503	100,00	25.713	100,00	11.790	100,00

Contratación por modalidad

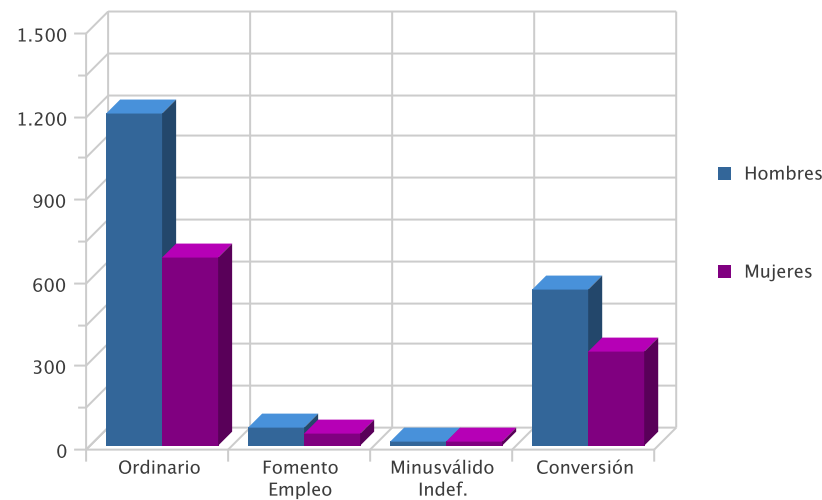




DISTRIBUCIÓN DE CONTRATOS INDEFINIDOS POR SEXO

Modalidad Indefinidos	Contratos	% s/total	Hombres	% s/total	Mujeres	% s/total
Ordinario	1.869	64,29	1.194	64,93	675,00	63,20
Fomento Empleo	112	3,85	68	3,70	44,00	4,12
Minusválido Indef.	25	0,86	14	0,76	11,00	1,03
Conversión	901	30,99	563	30,61	338,00	31,65
Total	2.907	100,00	1.839	100,00	1068,00	100,00

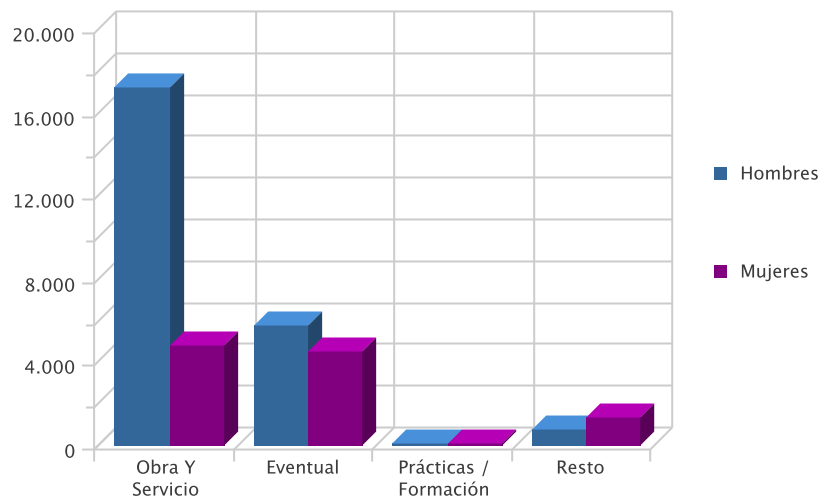
Contratos indefinidos



DISTRIBUCIÓN DE CONTRATOS TEMPORALES POR SEXO

Modalidad Temporales	Contratos	% s/total	Hombres	% s/total	Mujeres	% s/total
Obra Y Servicio	22.002	63,60	17.235	72,19	4.767	44,46
Eventual	10.326	29,85	5.798	24,29	4.528	42,23
Prácticas / Formación	179	0,52	104	0,44	75	0,70
Resto	2.089	6,04	737	3,09	1.352	12,61
Total	34.596	100,00	23.874	100,00	10.722	100,00

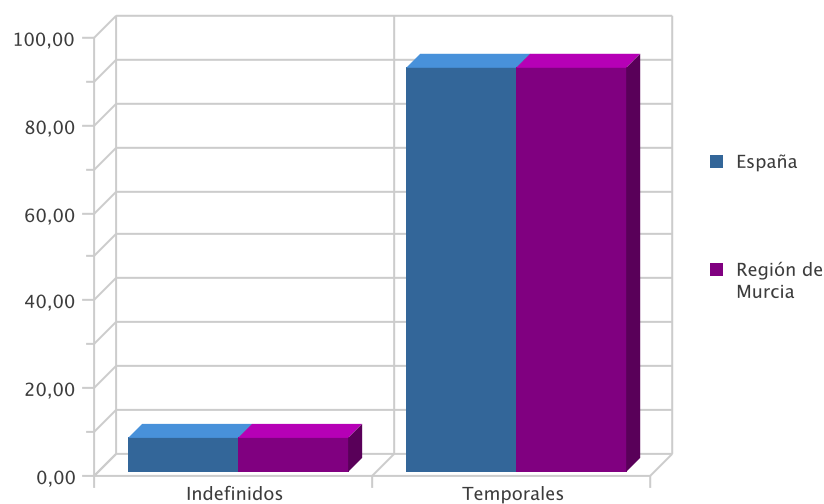
Contratos temporales



DISTRIBUCIÓN COMPARATIVA DE LA CONTRATACIÓN POR MODALIDAD

Modalidad	Contratos España	% s/total	Contratos Murcia	% s/total
Indefinidos	74.494	7,77	2.907	7,75
Temporales	884.736	92,23	34.596	92,25
Total	959.230	100,00	37.503	100,00

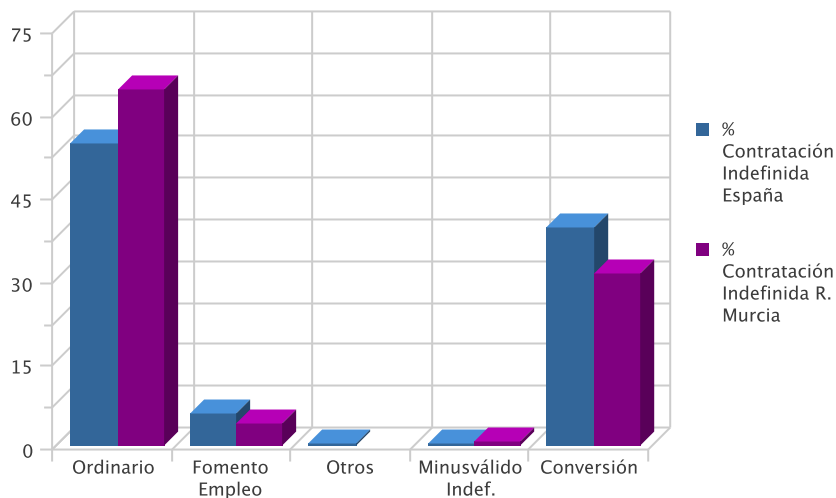
Distribución porcentual comparativa de la contratación por modalidad



DISTRIBUCIÓN COMPARATIVA DE LA CONTRATACIÓN INDEFINIDA

Modalidad Indefinidos	Contratos España	% s/total	Contratos Murcia	% s/total
Ordinario	40.581	54,48	1.869	64,29
Fomento Empleo	4.187	5,62	112	3,85
Otros	166	0,22	0	0,00
Minusválido Indef.	376	0,50	25	0,86
Conversión	29.184	39,18	901	30,99
Total	74.494	100,00	2.907	100,00

Distribución porcentual comparativa de la contratación indefinida



DISTRIBUCIÓN COMPARATIVA DE CONTRATOS TEMPORALES

Modalidad Temporal	Contratos España	% s/total	Contratos Murcia	% s/total
Otros	114.238	12,91	0	0,00
Obra Y Servicio	377.043	42,62	22.002	63,60
Eventual	386.227	43,65	10.326	29,85
Prácticas / Formación	3.037	0,34	179	0,52
Resto	4.191	0,47	2.089	6,04
Total	884.736	100,00	34.596	100,00

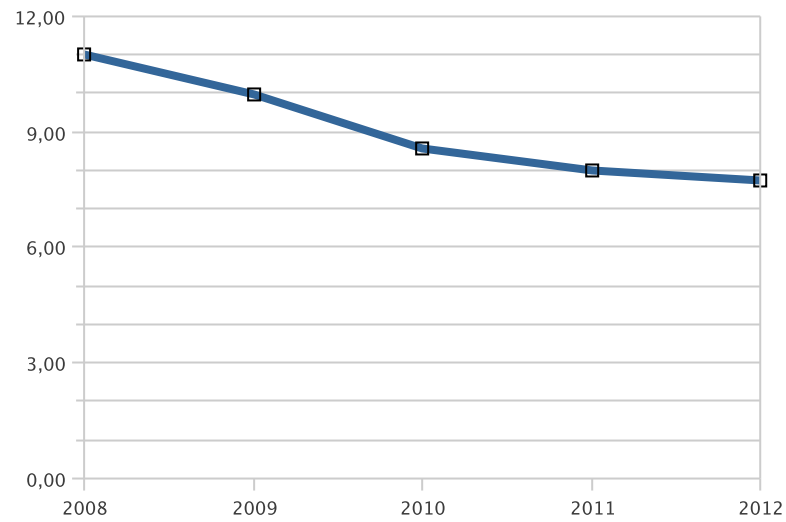
Distribución porcentual comparativa de la contratación temporal



EVOLUCIÓN DE LA CONTRATACIÓN INDEFINIDA EN VARIOS AÑOS

	FEBRERO				
	2008	2009	2010	2011	2012
Num Contratos	6.446	3.946	3.046	3.080	2.907
% sobre Total de Contratos	11,00	9,96	8,59	7,99	7,75

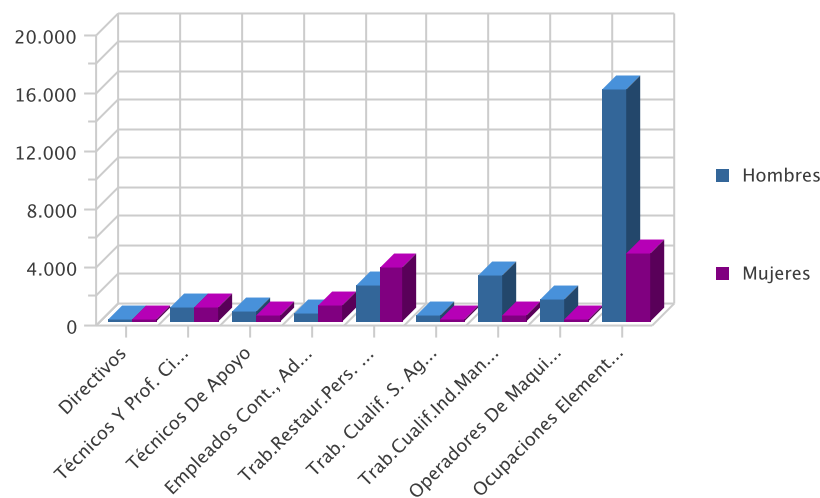
Evolución interanual del porcentaje de contratación indefinida en los últimos cinco años



DISTRIBUCIÓN DE LA CONTRATACIÓN POR GRUPO DE OCUPACIÓN

Ocupación	Total	% s/total	Hombres	% s/total	Mujeres	% s/total
Directivos	66	0,18	51	0,20	15	0,13
Técnicos Y Prof. Científ.	1.884	5,02	909	3,54	975	8,27
Técnicos De Apoyo	1.200	3,20	749	2,91	451	3,83
Empleados Cont., Administ. Y Otros	1.615	4,31	522	2,03	1.093	9,27
Trab.Restaur.Pers. Y Comerc.	6.178	16,47	2.423	9,42	3.755	31,85
Trab. Cualif. S. Agric., Ganad., For.Y Pesq.	519	1,38	371	1,44	148	1,26
Trab.Cualif.Ind.Manuf.	3.564	9,50	3.122	12,14	442	3,75
Operadores De Maquinaria	1.672	4,46	1.504	5,85	168	1,42
Ocupaciones Elementales	20.805	55,48	16.062	62,47	4.743	40,23
Total	37.503	100,00	25.713	100,00	11.790	100,00

Contratos por grupo de ocupación



LAS DIEZ OCUPACIONES MÁS CONTRATADAS

Ocupación (4 dig.)	Contratos	% s/total *
Peones Agrícolas (Excepto En Huertas, Invernaderos, Viveros Y Jardines)	12.060	32,16
Peones Agrícolas En Huertas, Invernaderos, Viveros Y Jardines	4.570	12,19
Camareros Asalariados	2.439	6,50
Vendedores En Tiendas Y Almacenes	1.456	3,88
Albañiles	1.091	2,91
Personal De Limpieza De Oficinas, Hoteles Y Otros Establecimientos Similares	1.005	2,68
Peones De Las Industrias Manufactureras	983	2,62
Conductores Asalariados De Camiones	704	1,88
Trabajadores Conserveros De Frutas Y Hortalizas Y Trabajadores De La Elaboración De Bebidas No Alcohólicas	490	1,31
Empleados Administrativos Con Tareas De Atención Al Público No Clasificados Bajo Otros Epígrafes	450	1,20
Total	25.248	67,32

* Sobre el total de contratos

LAS DIEZ OCUPACIONES MÁS CONTRATADAS (HOMBRES)

Ocupación (4 dig.)	Contratos	% *
Peones Agrícolas (Excepto En Huertas, Invernaderos, Viveros Y Jardines)	9.987	38,84
Peones Agrícolas En Huertas, Invernaderos, Viveros Y Jardines	3.709	14,42
Camareros Asalariados	1.243	4,83
Albañiles	1.084	4,22
Conductores Asalariados De Camiones	681	2,65
Peones De Las Industrias Manufactureras	597	2,32
Vendedores En Tiendas Y Almacenes	411	1,60
Peones De La Construcción De Edificios	399	1,55
Peones Del Transporte De Mercancías Y Descargadores	392	1,52
Trabajadores Cualificados En Actividades Agrícolas (Excepto En Huertas, Invernaderos, Viveros Y Jardines)	261	1,02
Total	18.764	72,97

* Sobre el total de contratos para hombres

LAS DIEZ OCUPACIONES MÁS CONTRATADAS (MUJERES)

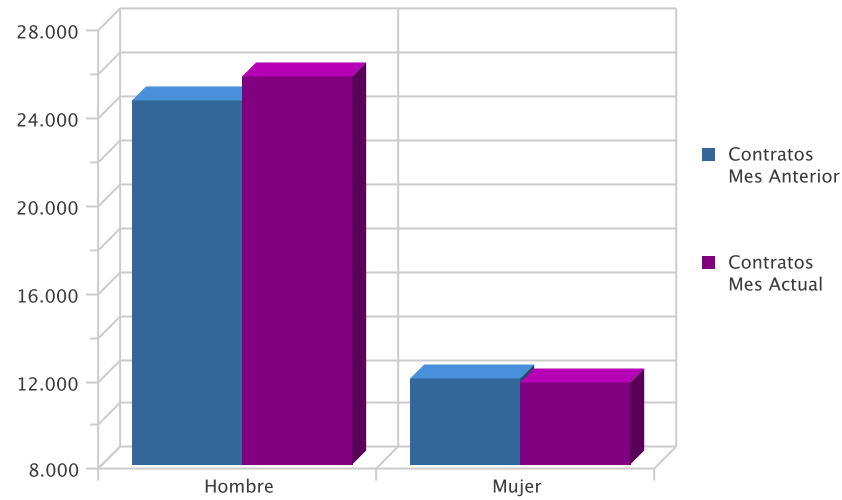
Ocupación (4 dig.)	Contratos	% *
Peones Agrícolas (Excepto En Huertas, Invernaderos, Viveros Y Jardines)	2.073	17,58
Camareros Asalariados	1.196	10,14
Vendedores En Tiendas Y Almacenes	1.045	8,86
Personal De Limpieza De Oficinas, Hoteles Y Otros Establecimientos Similares	867	7,35
Peones Agrícolas En Huertas, Invernaderos, Viveros Y Jardines	861	7,30
Peones De Las Industrias Manufactureras	386	3,27
Empleados Administrativos Con Tareas De Atención Al Público No Clasificados Bajo Otros Epígrafes	342	2,90
Trabajadores Conserveros De Frutas Y Hortalizas Y Trabajadores De La Elaboración De Bebidas No Alcohólicas	281	2,38
Promotores De Venta	261	2,21
Empleados Administrativos Sin Tareas De Atención Al Público No Clasificados Bajo Otros Epígrafes	226	1,92
Total	7.538	63,94

* Sobre el total de contratos para mujeres

EVOLUCIÓN INTERMENSUAL DE LA CONTRATACIÓN POR SEXO

Sexo	Contratos Mes Anterior	Contratos Mes Actual	Variación (%)
Hombre	24.681	25.713	4,18
Mujer	11.972	11.790	-1,52
Total	36.653	37.503	2,32

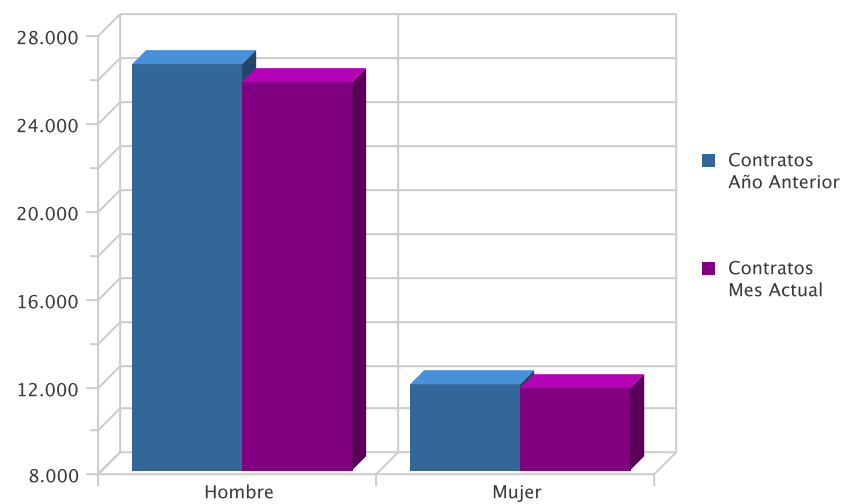
Evolución intermensual de la contratación por sexo



EVOLUCIÓN INTERANUAL DE LA CONTRATACIÓN POR SEXO

Sexo	Contratos Año Anterior	Contratos Mes Actual	Variación (%)
Hombre	26.570	25.713	-3,23
Mujer	12.000	11.790	-1,75
Total	38.570	37.503	-2,77

Evolución interanual de la contratación por sexo

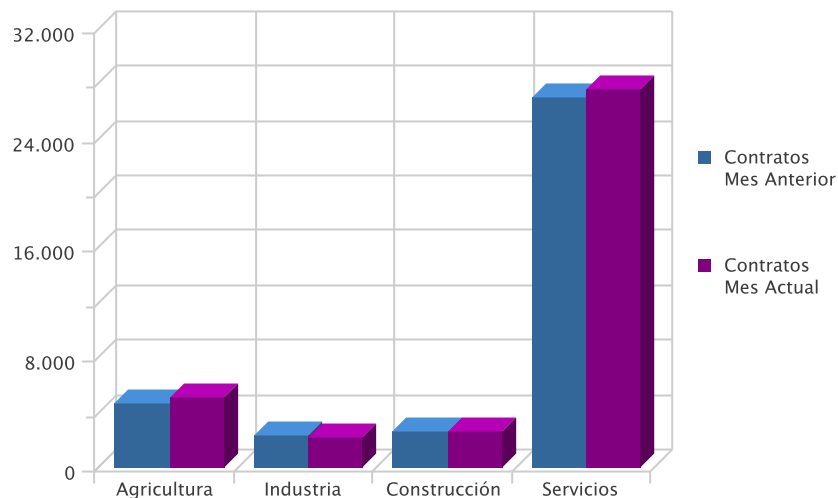


EVOLUCIÓN INTERMENSUAL DE LA CONTRATACIÓN POR SECTOR ECONÓMICO

Sector	Contratos Mes Anterior	Contratos Mes Actual	Variación (%)*
Agricultura	4.673	5.106	9,27
Industria	2.393	2.153	-10,03
Construcción	2.591	2.680	3,43
Servicios	26.996	27.564	2,10
Total	36.653	37.503	2,32

* Variación relativa del mes actual respecto al mes anterior

Evolución intermensual de la contratación por sexo

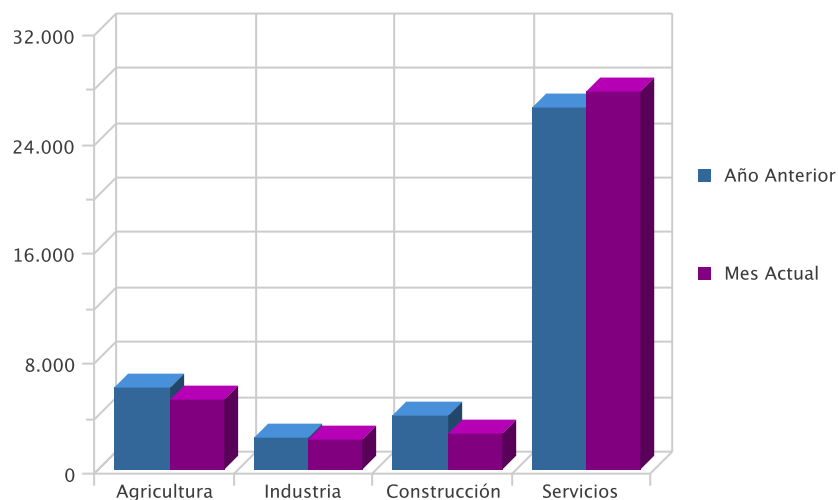


EVOLUCIÓN INTERANUAL DE LA CONTRATACIÓN POR SECTOR ECONÓMICO

Sector	Año Anterior	Mes Actual	Variación (%)*
Agricultura	5.954	5.106	-14,24
Industria	2.282	2.153	-5,65
Construcción	3.934	2.680	-31,88
Servicios	26.400	27.564	4,41
Total	38.570	37.503	-2,77

* Variación relativa del mes actual respecto al mismo mes del año anterior

Evolución interanual de la contratación por sector

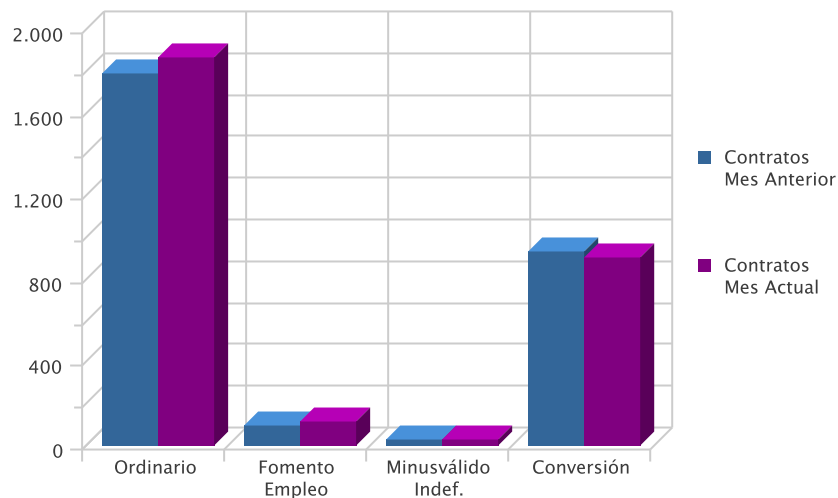


EVOLUCIÓN INTERMENSUAL DE LA CONTRATACIÓN INDEFINIDA

Modalidad Indefinida	Contratos Mes Anterior	Contratos Mes Actual	Variación (%) *
Ordinario	1.793	1.869	4,24
Fomento Empleo	93	112	20,43
Minusválido Indef.	28	25	-10,71
Conversión	928	901	-2,91
Total	2.842	2.907	2,29

* Variación relativa del mes actual respecto al mes anterior

Evolución intermensual de la contratación indefinida

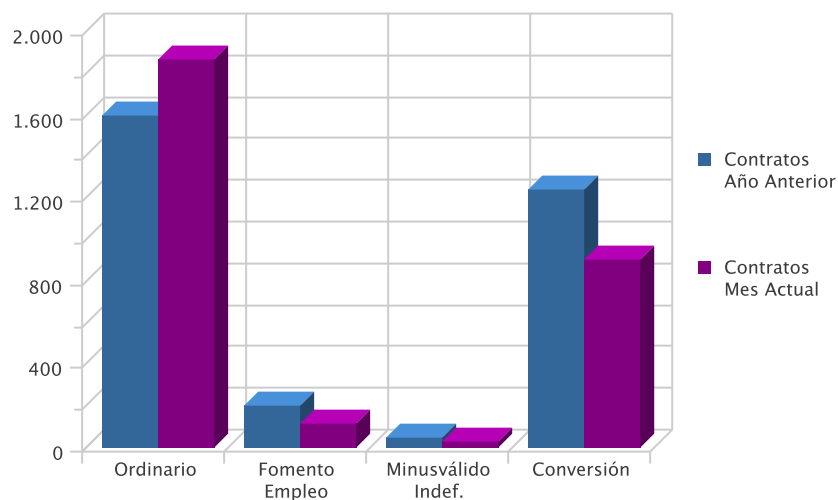


EVOLUCIÓN INTERANUAL DE LA CONTRATACIÓN INDEFINIDA

Modalidad Indefinida	Contratos Año Anterior	Contratos Mes Actual	Variación (%) *
Ordinario	1.593	1.869	17,33
Fomento Empleo	200	112	-44,00
Minusválido Indef.	44	25	-43,18
Conversión	1.243	901	-27,51
Total	3.080	2.907	-5,62

* Variación relativa del mes actual respecto al mismo mes del año anterior

Evolución interanual de la contratación indefinida

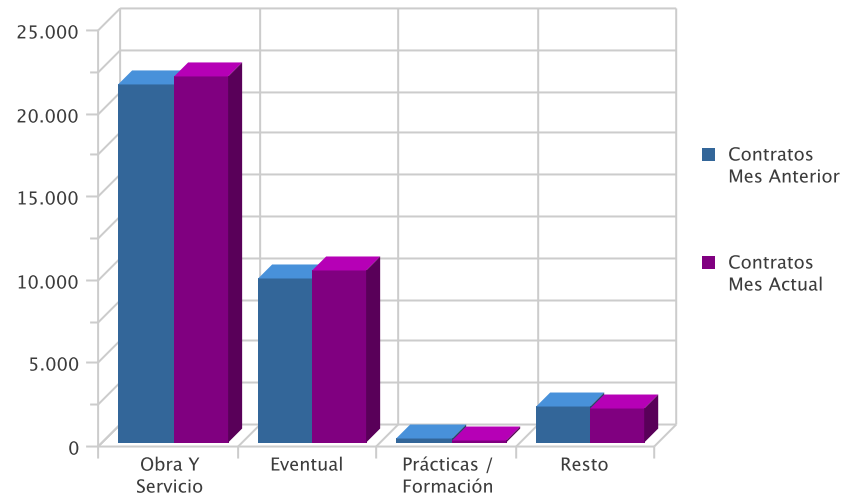


EVOLUCIÓN INTERMENSUAL DE LA CONTRATACIÓN TEMPORAL

Modalidad Temporales	Contratos Mes Anterior	Contratos Mes Actual	Variación (%) *
Obra Y Servicio	21.521	22.002	2,24
Eventual	9.895	10.326	4,36
Prácticas / Formación	267	179	-32,96
Resto	2.128	2.089	-1,83
Total	33.811	34.596	2,32

* Variación relativa del mes actual respecto al mes anterior

Evolución intermensual de la contratación temporal

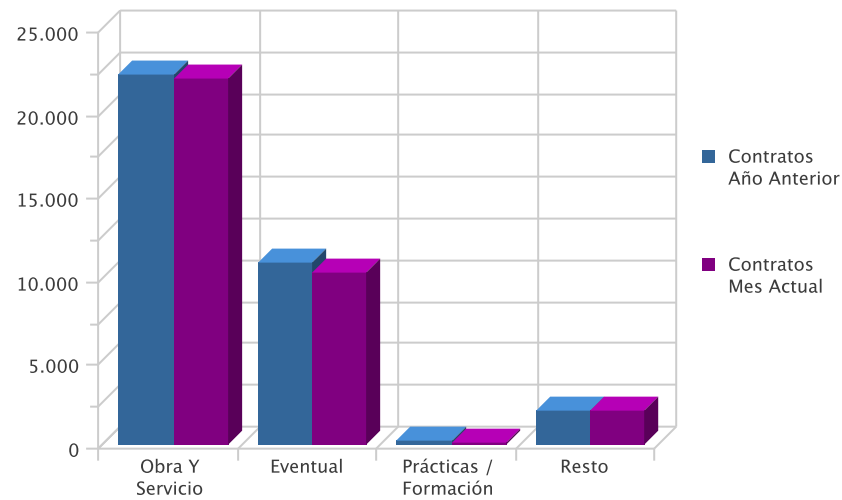


EVOLUCIÓN INTERANUAL DE LA CONTRATACIÓN TEMPORAL

Modalidad Temporales	Contratos Año Anterior	Contratos Mes Actual	Variación (%)*
Obra Y Servicio	22.204	22.002	-0,91
Eventual	10.997	10.326	-6,10
Prácticas / Formación	189	179	-5,29
Resto	2.100	2.089	-0,52
Total	35.490	34.596	-2,52

* Variación relativa del mes actual respecto al mismo mes del año anterior

Evolución interanual de la contratación temporal

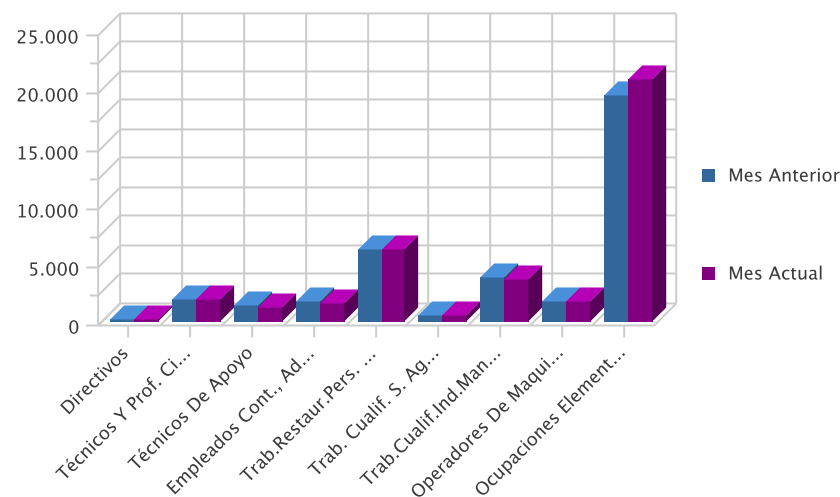


EVOLUCION INTERMENSUAL DE LA CONTRATACIÓN POR GRUPO DE OCUPACIÓN

Ocupación	Mes Anterior	Mes Actual	Variación (%)*
Directivos	76	66	-13,16
Técnicos Y Prof. Científ.	1.814	1.884	3,86
Técnicos De Apoyo	1.336	1.200	-10,18
Empleados Cont., Administ. Y Otros	1.679	1.615	-3,81
Trab.Restaur.Pers. Y Comerc.	6.138	6.178	0,65
Trab. Cualif. S. Agric., Ganad., For.Y Pesq.	582	519	-10,82
Trab.Cualif.Ind.Manuf.	3.838	3.564	-7,14
Operadores De Maquinaria	1.770	1.672	-5,54
Ocupaciones Elementales	19.420	20.805	7,13
Total	36.653	37.503	2,32

* Variación relativa del mes actual respecto al mes anterior

Evolución intermensual de la contratación por Gran Grupo de Ocupación

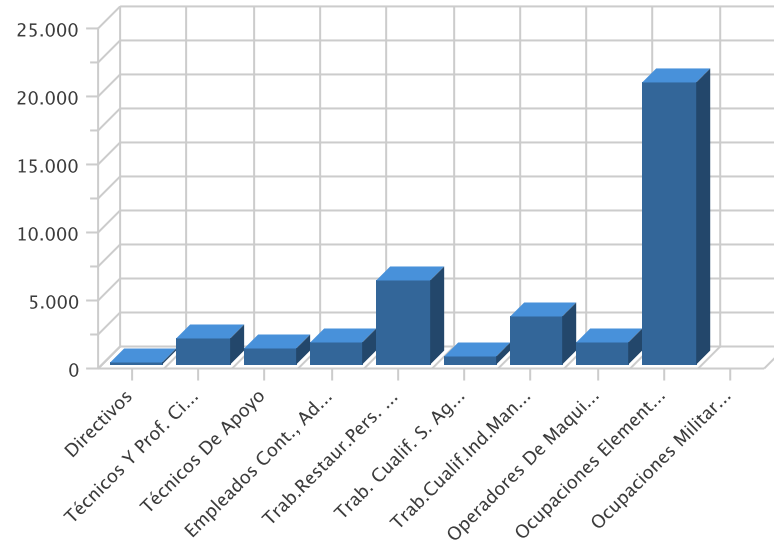


EVOLUCIÓN INTERANUAL DE LA CONTRATACIÓN POR GRUPO DE OCUPACIÓN

Ocupación	Año Anterior	Mes Actual	Variación (%)*
Directivos	59	66	11,86
Técnicos Y Prof. Científ.	1.672	1.884	12,68
Técnicos De Apoyo	1.472	1.200	-18,48
Empleados Cont., Administ. Y Otros	1.817	1.615	-11,12
Trab.Restaur.Pers. Y Comerc.	5.960	6.178	3,66
Trab. Cualif. S. Agric., Ganad., For.Y Pesq.	507	519	2,37
Trab.Cualif.Ind.Manuf.	4.437	3.564	-19,68
Operadores De Maquinaria	1.823	1.672	-8,28
Ocupaciones Elementales	20.821	20.805	-0,08
Ocupaciones Militares	2	0	-100,00
Total	38.570	37.503	-2,77

* Variación relativa del mes actual respecto del mismo mes del año anterior

Evolución interanual de la contratación por Gran Grupo de Ocupación

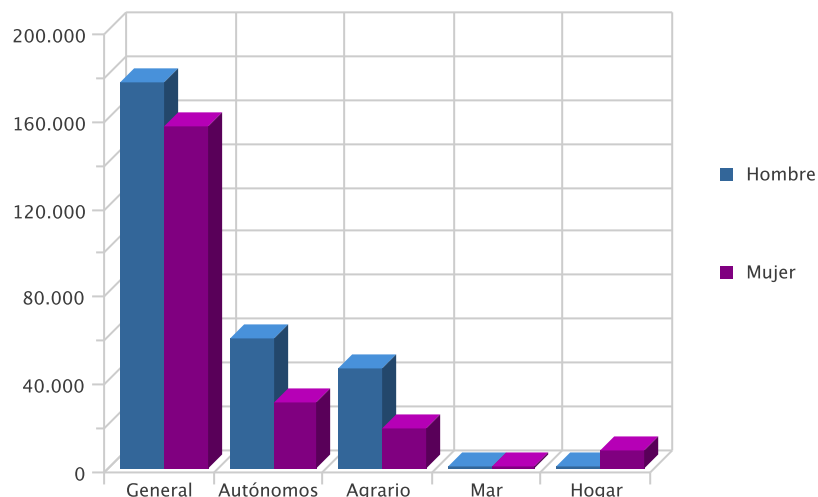


AFILIACIÓN

NÚMERO DE AFILIADOS A LA SEGURIDAD SOCIAL POR RÉGIMEN

Régimenes	Afiliados	% s/total	Hombre		Mujer	
			Afiliados	% s/total	Afiliados	% s/total
General	332.556	67,13	176.210	62,37	156.346	73,45
Autónomos	89.579	18,08	59.496	21,06	30.083	14,13
Agrario	63.545	12,83	45.412	16,07	18.133	8,52
Mar	1.026	0,21	1.001	0,35	25	0,01
Hogar	8.675	1,75	395	0,14	8.280	3,89
Total	495.381	100,00	282.514	100,00	212.867	100,00

Afiliación por Régimen

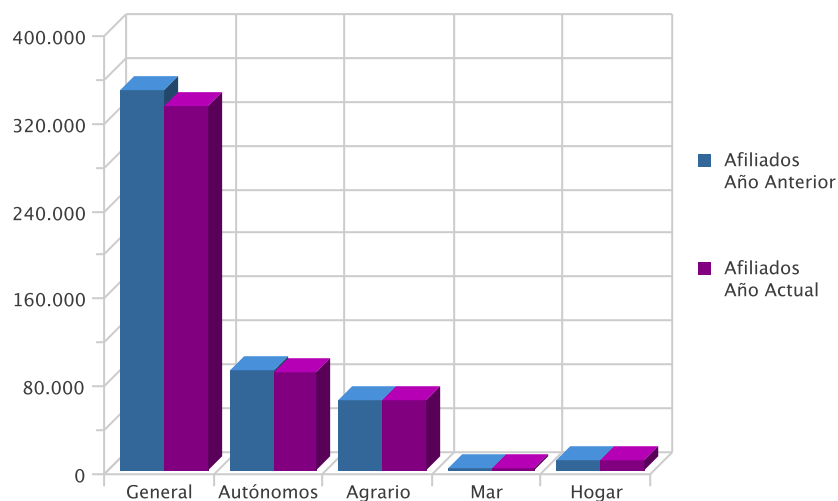


EVOLUCIÓN INTERANUAL DE LA AFILIACIÓN POR RÉGIMEN

Régimen	Afiliados Año Anterior	Afiliados Año Actual	Variación (%)*
General	346.140	332.556	-3,92
Autónomos	91.499	89.579	-2,10
Agrario	64.508	63.545	-1,49
Mar	1.061	1.026	-3,30
Hogar	8.828	8.675	-1,73
Total	512.036	495.381	-3,25

* Variación relativa del mes actual respecto al mismo mes del año anterior

Evolución Interanual de la Afiliación por regimen



NÚMERO DE AFILIADOS COMUNITARIOS POR PAÍS DE ORIGEN

Unión Europea	General	Autónomo	Agrario	Mar	Hogar	Total	% total UE
Alemania	300	144	13	0	4	461	3,59
Austria	9	5	0	0	0	14	0,11
Bulgaria	1.425	97	795	2	93	2.412	18,81
Bélgica	81	49	2	0	0	132	1,03
Checa, República	26	10	12	0	0	48	0,37
Chipre	0	1	0	0	0	1	0,01
Dinamarca	6	9	2	0	0	17	0,13
Eslovaquia	33	0	1	0	0	34	0,27
Eslovenia	10	1	1	0	0	12	0,09
Estonia	4	1	0	0	0	5	0,04
Finlandia	8	5	1	0	0	14	0,11
Francia	471	178	40	1	1	691	5,39
Grecia	13	1	2	0	0	16	0,12
Holanda (Países Bajos)	89	68	7	0	1	165	1,29
Hungría	50	8	3	0	0	61	0,48
Irlanda	36	33	2	0	0	71	0,55
Italia	477	158	9	1	1	646	5,04
Letonia	25	1	16	0	3	45	0,35
Lituania	295	31	132	0	16	474	3,70
Malta	0	2	4	0	0	6	0,05
Polonia	404	19	337	0	9	769	6,00
Portugal	556	57	43	1	3	660	5,15
Reino Unido	956	714	29	1	10	1.710	13,33
Rumania	2.192	262	1.696	2	149	4.301	33,54
Suecia	30	30	0	0	0	60	0,47
Total Unión Europea	7.496	1.884	3.147	8	290	12.825	100,00

NÚMERO DE AFILIADOS NO COMUNITARIOS POR PAÍS DE ORIGEN

Países no Unión Europea	General	Autónomo	Agrario	Mar	Hogar	Total	% no UE
Marruecos	5.245	708	22.397	73	421	28.844	43,17
Ecuador	4.980	328	10.671	1	805	16.785	25,12
Resto Países	3.525	616	1.865	63	619	6.688	10,01
Bolivia	1.512	125	2.306	0	1.674	5.617	8,41
Ucrania	1.215	97	251	1	798	2.362	3,54
China	848	976	2	0	14	1.840	2,75
Colombia	1.236	94	203	0	213	1.746	2,61
Argelia	272	40	566	0	10	888	1,33
Malí	164	3	538	0	4	709	1,06
India	141	32	490	0	4	667	1,00
Paraguay	267	35	196	1	165	664	0,99
Total Fuera Unión Europea	19.405	3.054	39.485	139	4.727	66.810	100,00