
CIFRAS DE EMPLEO

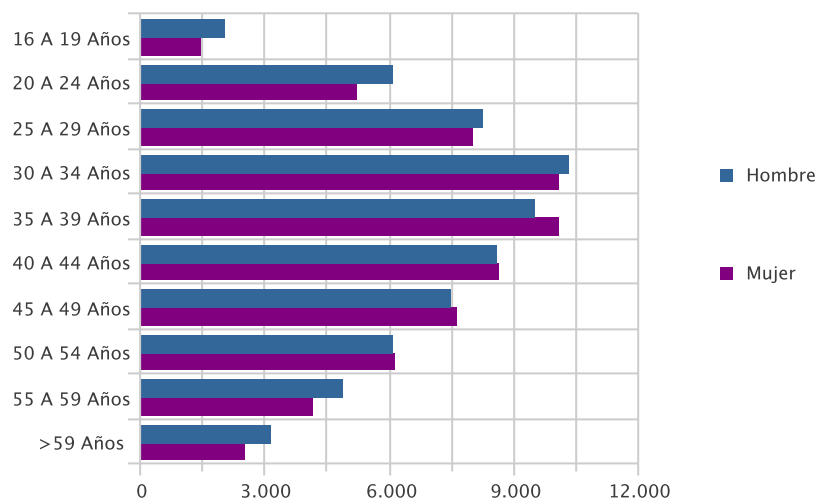
JUNIO 2011

PARO REGISTRADO

PARO POR EDAD Y SEXO

Edad	Parados	% s/total	Hombre		Mujer	
			Parados	% s/total	Parados	% s/total
16 A 19 Años	3.462	2,66	2.021	3,05	1.441	2,26
20 A 24 Años	11.288	8,68	6.085	9,19	5.203	8,16
25 A 29 Años	16.234	12,49	8.232	12,43	8.002	12,54
30 A 34 Años	20.378	15,67	10.290	15,54	10.088	15,81
35 A 39 Años	19.574	15,05	9.497	14,34	10.077	15,80
40 A 44 Años	17.193	13,22	8.563	12,93	8.630	13,53
45 A 49 Años	15.087	11,60	7.492	11,31	7.595	11,90
50 A 54 Años	12.181	9,37	6.062	9,15	6.119	9,59
55 A 59 Años	9.006	6,93	4.868	7,35	4.138	6,49
> 59 Años	5.624	4,33	3.119	4,71	2.505	3,93
Total	130.027	100,00	66.229	100,00	63.798	100,00

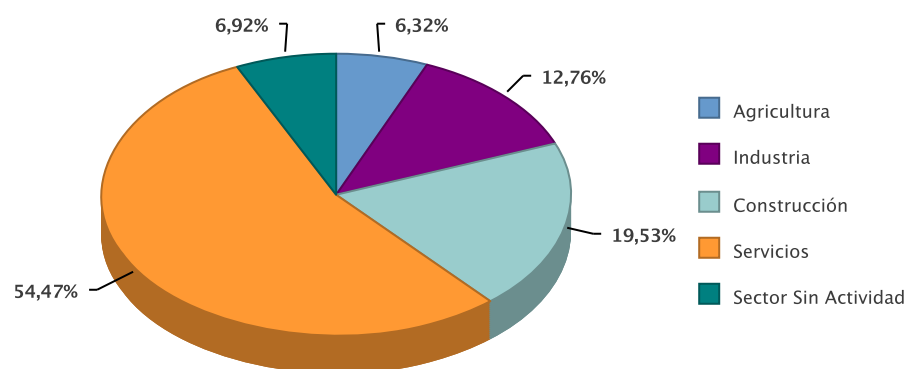
Paro por Edad



PARO POR SECTOR ECONÓMICO DE ORIGEN Y SEXO

Sector	Parados	% s/total	Hombres	% s/total	Mujeres	% s/total
Agricultura	8.215	6,32	4.894	7,39	3.321	5,21
Industria	16.591	12,76	8.945	13,51	7.646	11,98
Construcción	25.400	19,53	22.469	33,93	2.931	4,59
Servicios	70.823	54,47	27.329	41,26	43.494	68,17
Sector Sin Actividad	8.998	6,92	2.592	3,91	6.406	10,04
Total	130.027	100,00	66.229	100,00	63.798	100,00

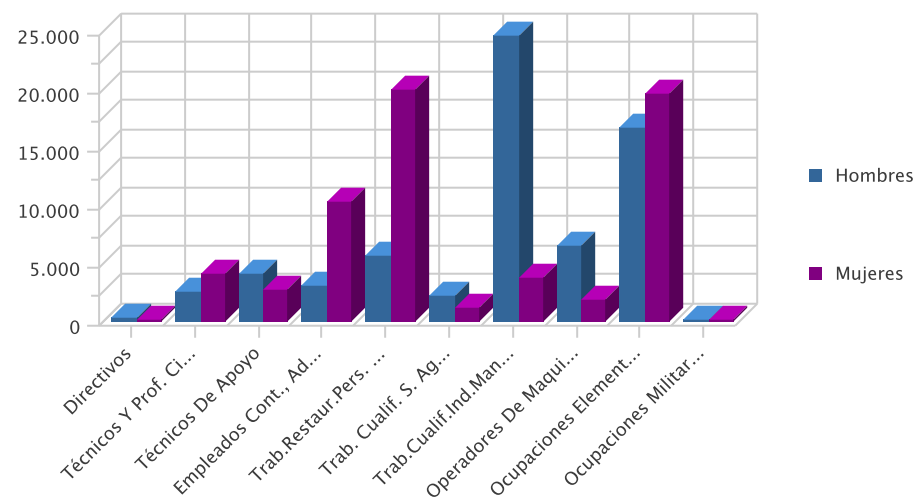
Paro por sector económico



PARO POR GRUPO DE OCUPACIÓN DEMANDADA Y SEXO

Ocupación	Parados	% s/total	Hombres	% s/total	Mujeres	% s/total
Directivos	559	0,43	424	0,64	135	0,21
Técnicos Y Prof. Científ.	6.702	5,15	2.560	3,87	4.142	6,49
Técnicos De Apoyo	6.967	5,36	4.203	6,35	2.764	4,33
Empleados Cont., Administ. Y Otros	13.546	10,42	3.142	4,74	10.404	16,31
Trab.Restaur.Pers. Y Comerc.	25.691	19,76	5.729	8,65	19.962	31,29
Trab. Cualif. S. Agric., Ganad., For.Y Pesq.	3.381	2,60	2.248	3,39	1.133	1,78
Trab.Cualif.Ind.Manuf.	28.408	21,85	24.634	37,20	3.774	5,92
Operadores De Maquinaria	8.384	6,45	6.495	9,81	1.889	2,96
Ocupaciones Elementales	36.303	27,92	16.724	25,25	19.579	30,69
Ocupaciones Militares	86	0,07	70	0,11	16	0,03
Total	130.027	100,00	66.229	100,00	63.798	100,00

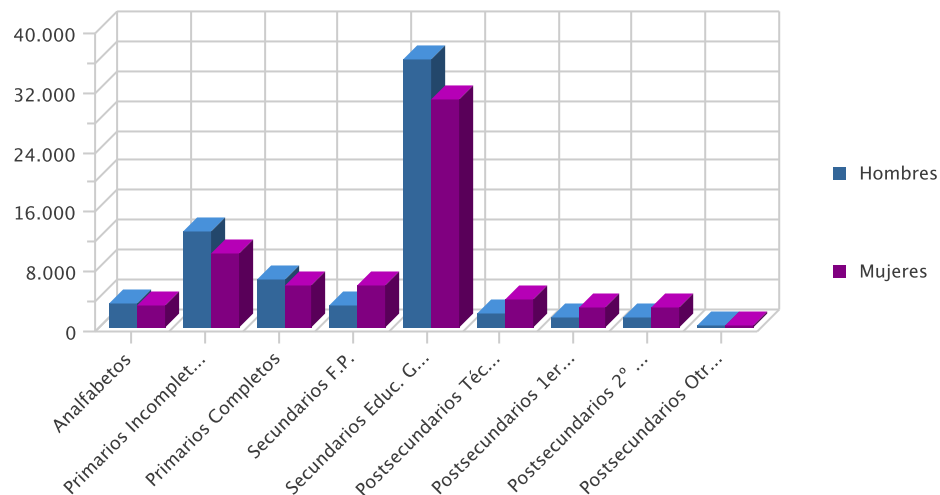
Paro por Gran Grupo de Ocupación



PARO POR NIVEL ACADÉMICO Y SEXO

Nivel	Parados	% s/total	Hombres	% s/total	Mujeres	% s/total
Analfabetos	6.151	4,73	3.133	4,73	3.018	4,73
Primarios Incompletos	22.828	17,56	12.983	19,60	9.845	15,43
Primarios Completos	12.102	9,31	6.462	9,76	5.640	8,84
Secundarios F.P.	8.498	6,54	2.983	4,50	5.515	8,64
Secundarios Educ. General	66.526	51,16	36.050	54,43	30.476	47,77
Postsecundarios Técn. Prof. Super.	5.594	4,30	1.911	2,89	3.683	5,77
Postsecundarios 1er Ciclo	4.071	3,13	1.306	1,97	2.765	4,33
Postsecundarios 2º Y 3er Ciclo	4.152	3,19	1.359	2,05	2.793	4,38
Postsecundarios Otros	105	0,08	42	0,06	63	0,10
Total	130.027	100,00	66.229	100,00	63.798	100,00

Paro por nivel de estudios



PARO POR MUNICIPIOS Y SEXO

Municipio	Parados	% s/total	Hombres	% s/total	Mujeres	% s/total
Abanilla	501	0,39	292	0,44	209	0,33
Abaran	710	0,55	404	0,61	306	0,48
Aguilas	2.934	2,26	1.565	2,36	1.369	2,15
Albudeite	213	0,16	115	0,17	98	0,15
Alcantarilla	4.907	3,77	2.423	3,66	2.484	3,89
Alcazares, Los	1.268	0,98	705	1,06	563	0,88
Aledo	59	0,05	30	0,05	29	0,05
Alguazas	1.065	0,82	555	0,84	510	0,80
Alhama De Murcia	1.916	1,47	859	1,30	1.057	1,66
Archena	1.520	1,17	778	1,17	742	1,16
Beniel	889	0,68	558	0,84	331	0,52
Blanca	447	0,34	237	0,36	210	0,33
Bullas	1.390	1,07	674	1,02	716	1,12
Calasparra	1.061	0,82	565	0,85	496	0,78
Campos Del Rio	262	0,20	146	0,22	116	0,18
Caravaca De La Cruz	2.534	1,95	1.176	1,78	1.358	2,13
Cartagena	18.408	14,16	9.266	13,99	9.142	14,33
Cehegin	1.944	1,50	914	1,38	1.030	1,61
Ceuti	1.051	0,81	502	0,76	549	0,86
Cieza	2.735	2,10	1.459	2,20	1.276	2,00
Fortuna	1.068	0,82	551	0,83	517	0,81
Fuente Alamo De Murcia	1.067	0,82	588	0,89	479	0,75
Jumilla	2.729	2,10	1.484	2,24	1.245	1,95
Librilla	553	0,43	246	0,37	307	0,48
Lorca	7.044	5,42	3.510	5,30	3.534	5,54
Lorqui	708	0,54	331	0,50	377	0,59
Mazarron	2.472	1,90	1.282	1,94	1.190	1,87
Molina De Segura	6.227	4,79	2.967	4,48	3.260	5,11
Moratalla	940	0,72	428	0,65	512	0,80
Mula	1.937	1,49	1.020	1,54	917	1,44
Murcia	37.529	28,86	19.409	29,31	18.120	28,40
Ojos	71	0,05	43	0,06	28	0,04
Pliego	366	0,28	176	0,27	190	0,30
Puerto Lumbreras	898	0,69	431	0,65	467	0,73
Ricote	127	0,10	59	0,09	68	0,11
San Javier	2.643	2,03	1.338	2,02	1.305	2,05
San Pedro Del Pinatar	2.411	1,85	1.281	1,93	1.130	1,77
Santomera	1.363	1,05	707	1,07	656	1,03
Torre-Pacheco	3.011	2,32	1.795	2,71	1.216	1,91
Torres De Cotillas, Las	2.278	1,75	1.189	1,80	1.089	1,71

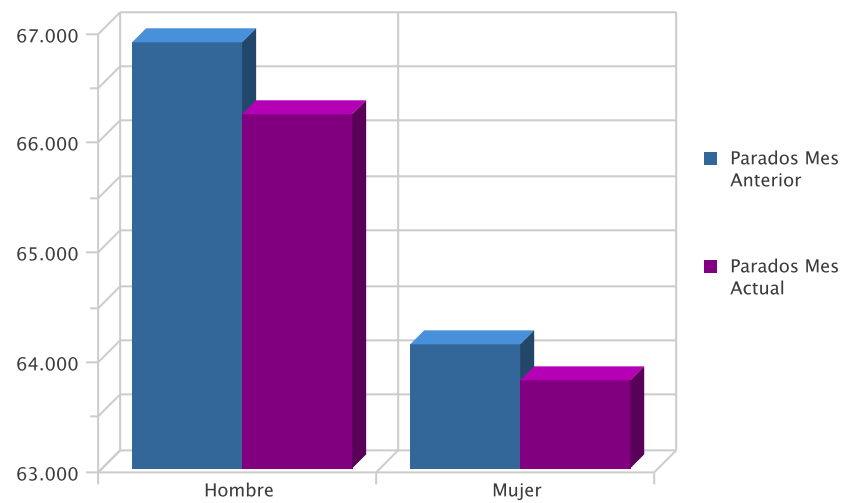
Municipio	Parados	% s/total	Hombres	% s/total	Mujeres	% s/total
Totana	2.147	1,65	1.166	1,76	981	1,54
Ulea	85	0,07	47	0,07	38	0,06
Union, La	2.454	1,89	1.173	1,77	1.281	2,01
Villanueva Del Rio Segura	253	0,19	127	0,19	126	0,20
Yecla	3.832	2,95	1.658	2,50	2.174	3,41
Total	130.027	100,00	66.229	100,00	63.798	100,00

EVOLUCIÓN INTERMENSUAL DEL PARO POR SEXO

Sexo	Parados Mes Anterior	Parados Mes Actual	Variación (%) *
Hombre	66.891	66.229	-0,99
Mujer	64.136	63.798	-0,53
Total	131.027	130.027	-0,76

* Variación relativa del mes actual respecto al mes anterior

Evolución intermensual del paro por sexo

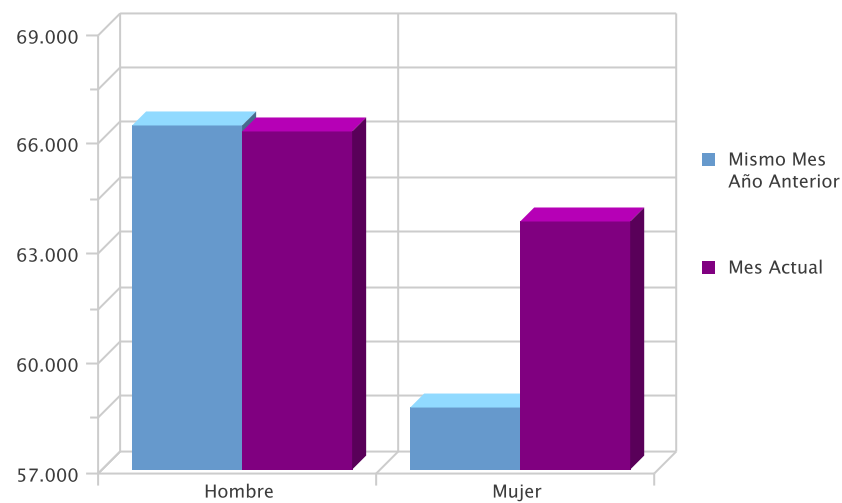


EVOLUCIÓN INTERANUAL DEL PARO POR SEXO

Sexo	Mismo Mes Año Anterior	Mes Actual	Variación (%) *
Hombre	66.422	66.229	-0,29
Mujer	58.687	63.798	8,71
Total	125.109	130.027	3,93

* Variación relativa del mes actual respecto al mismo mes del año anterior

Evolución interanual del paro por sexo

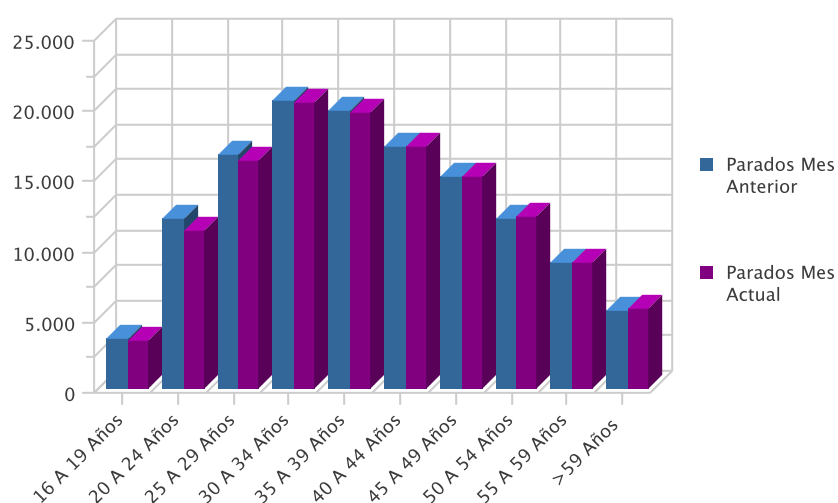


EVOLUCIÓN INTERMENSUAL DEL PARO POR EDAD

Edad	Parados Mes Anterior	Parados Mes Actual	Variación (%) *
16 A 19 Años	3.487	3.462	-0,72
20 A 24 Años	12.031	11.288	-6,18
25 A 29 Años	16.570	16.234	-2,03
30 A 34 Años	20.425	20.378	-0,23
35 A 39 Años	19.723	19.574	-0,76
40 A 44 Años	17.222	17.193	-0,17
45 A 49 Años	14.992	15.087	0,63
50 A 54 Años	12.067	12.181	0,94
55 A 59 Años	8.924	9.006	0,92
> 59 Años	5.586	5.624	0,68
Total general	131.027	130.027	-0,76

* Variación relativa del mes actual respecto al mes anterior

Evolución intermensual del paro por edad

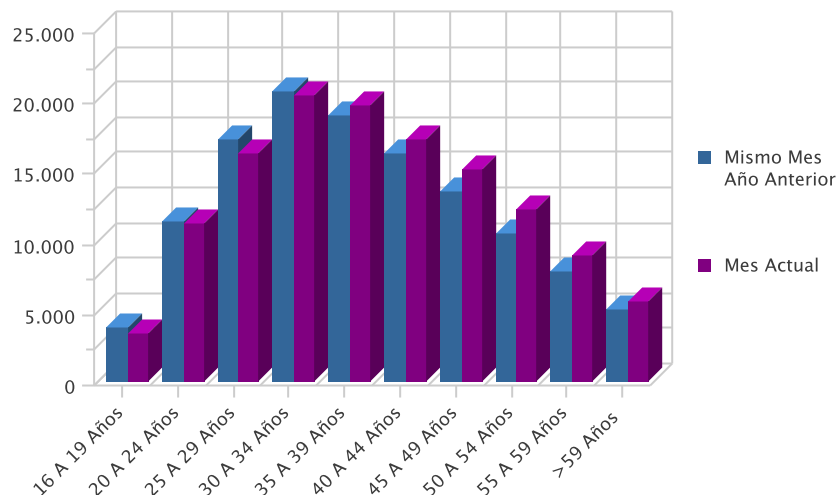


EVOLUCIÓN INTERANUAL DEL PARO POR EDAD

Edad	Mismo Mes Año Anterior	Mes Actual	Variación (%)
16 A 19 Años	3.826	3.462	-9,51
20 A 24 Años	11.341	11.288	-0,47
25 A 29 Años	17.151	16.234	-5,35
30 A 34 Años	20.650	20.378	-1,32
35 A 39 Años	18.864	19.574	3,76
40 A 44 Años	16.220	17.193	6,00
45 A 49 Años	13.559	15.087	11,27
50 A 54 Años	10.522	12.181	15,77
55 A 59 Años	7.859	9.006	14,59
> 59 Años	5.117	5.624	9,91
Total	125.109	130.027	3,93

* Variación relativa del mes actual respecto al mismo mes del año anterior

Evolución interanual del paro por edad

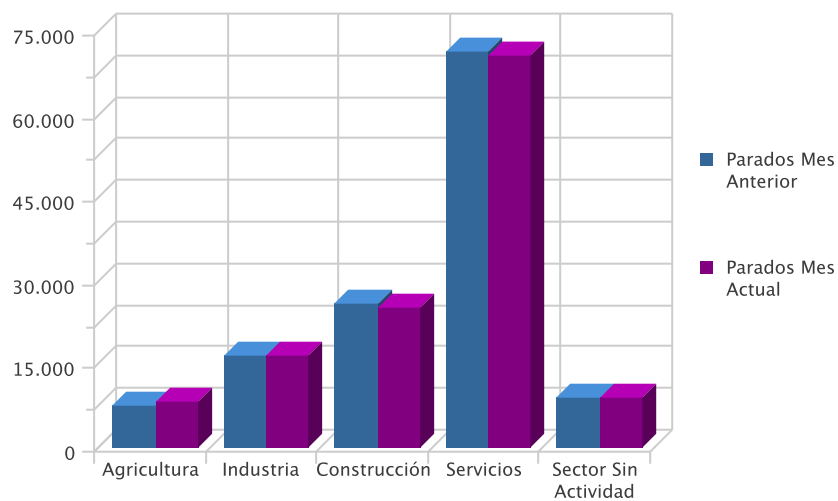


EVOLUCIÓN INTERMENSUAL DEL PARO POR SECTOR ECONÓMICO

Sector	Parados Mes Anterior	Parados Mes Actual	Variación (%) *
Agricultura	7.710	8.215	6,55
Industria	16.707	16.591	-0,69
Construcción	26.071	25.400	-2,57
Servicios	71.406	70.823	-0,82
Sector Sin Actividad	9.133	8.998	-1,48
Total	131.027	130.027	-0,76

* Variación relativa del mes actual respecto al mes anterior

Evolución intermensual del paro por sector

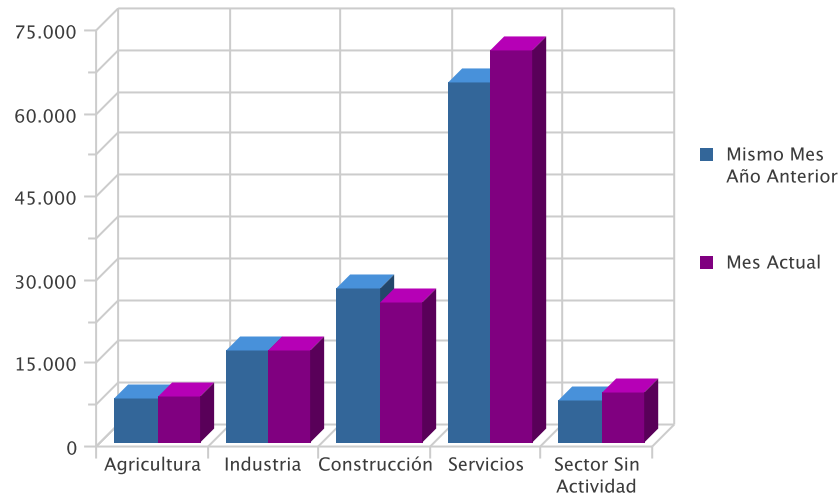


EVOLUCIÓN INTERANUAL DEL PARO POR SECTOR ECONÓMICO

Sector	Mismo Mes Año Anterior	Mes Actual	Variación (%)*
Agricultura	7.873	8.215	4,34
Industria	16.606	16.591	-0,09
Construcción	27.934	25.400	-9,07
Servicios	65.026	70.823	8,91
Sector Sin Actividad	7.670	8.998	17,31
Total	125.109	130.027	3,93

* Variación relativa del mes actual respecto al mismo mes del año anterior

Evolución interanual del paro por sector

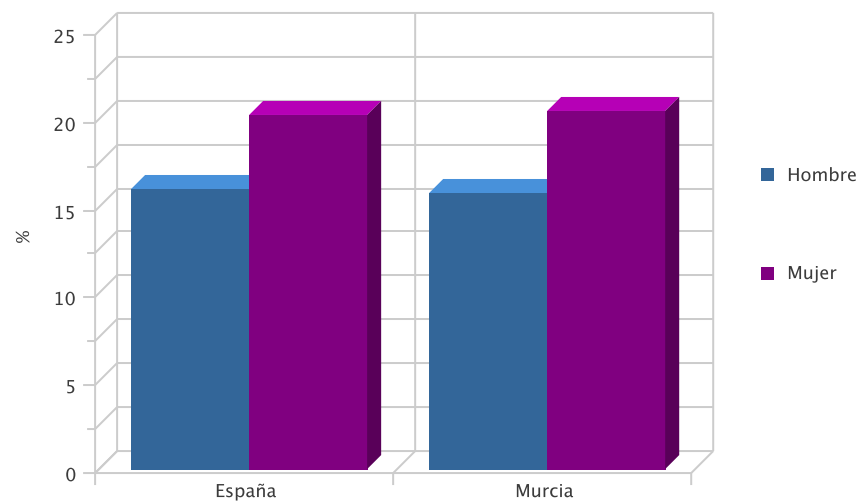


TASA DE PARO COMPARATIVA POR SEXO

Sexo	España	Murcia	Variación (%)*
Hombre	15,94	15,70	-0,24
Mujer	20,24	20,43	0,19
Total	17,87	17,71	-0,16

* Variación absoluta de la tasa regional respecto a la nacional

Tasa de paro comparativa por sexo

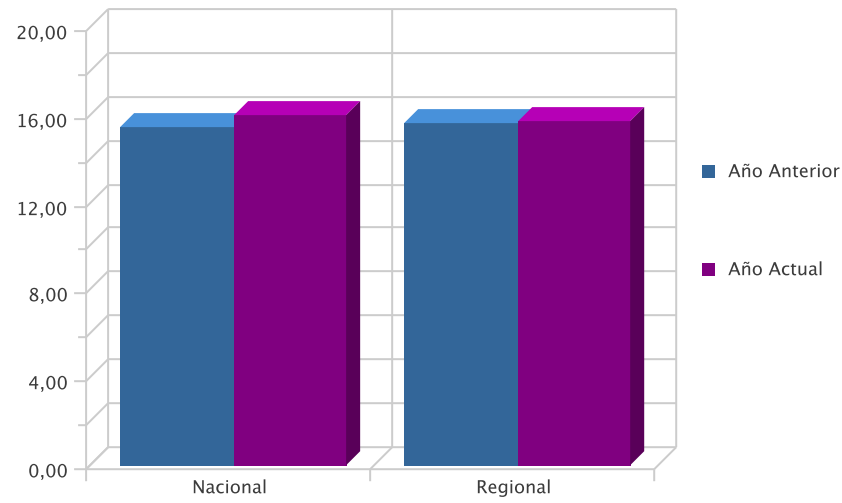


EVOLUCIÓN INTERANUAL COMPARATIVA DE LA TASA DE PARO POR SEXO

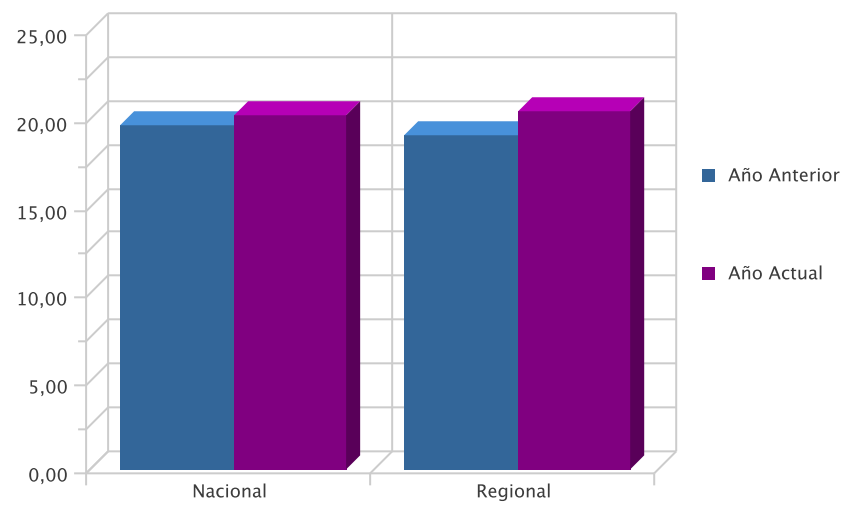
Sexo	Nacional Año Anterior	Nacional Año Actual	Variación (%)*	Regional Año Anterior	Regional Año Actual	Variación (%)*
Hombre	15,46	15,94	0,48	15,59	15,70	0,11
Mujer	19,62	20,24	0,62	19,05	20,43	1,38
Total	17,31	17,87	0,56	17,04	17,71	0,67

* Variación relativa del mes actual respecto al mismo mes del año anterior

Evolución interanual de las tasas de paro registrado: Hombres



Evolución interanual de las tasas de paro registrado: Mujeres

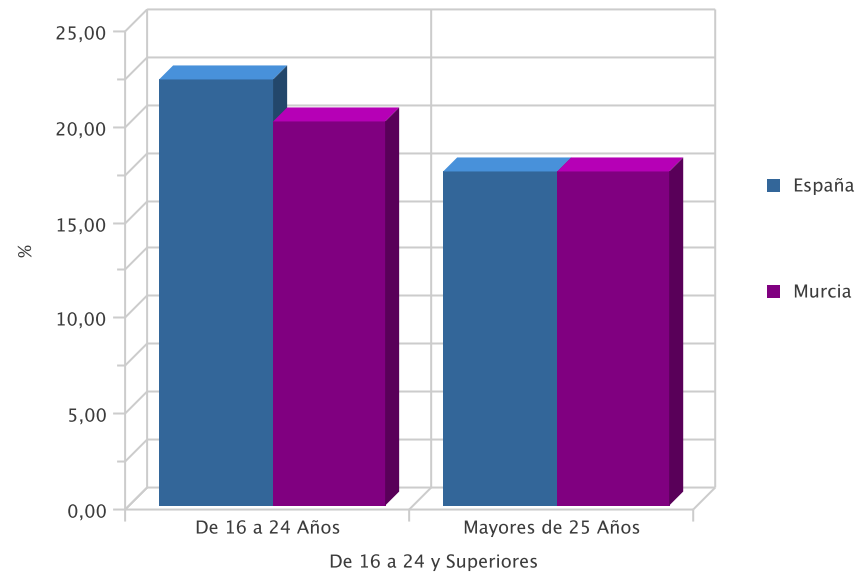


TASA DE PARO COMPARATIVA POR EDAD

De 16 a 24 y Superiores	España	Murcia	Variación*
De 16 a 24 Años	22,33	20,13	-2,20
Mayores de 25 Años	17,47	17,44	-0,03
TOTAL	17,87	17,71	-0,16

*Variación absoluta de la tasa regional respecto a la nacional

Tasa de paro registrado por edad

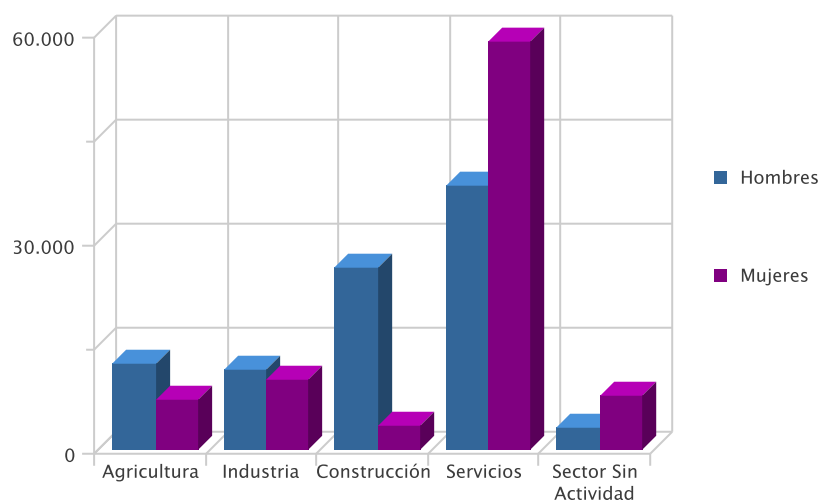


DEMANDAS

DEMANDANTES POR SECTOR ECONÓMICO Y SEXO

Sector	Total	% s/total	Hombres	% s/total	Mujeres	% s/total
Agricultura	19.341	10,82	12.260	13,43	7.081	8,09
Industria	21.660	12,11	11.476	12,57	10.184	11,64
Construcción	29.640	16,58	26.139	28,63	3.501	4,00
Servicios	97.089	54,30	38.113	41,74	58.976	67,40
Sector Sin Actividad	11.072	6,19	3.312	3,63	7.760	8,87
Total	178.802	100,00	91.300	100,00	87.502	100,00

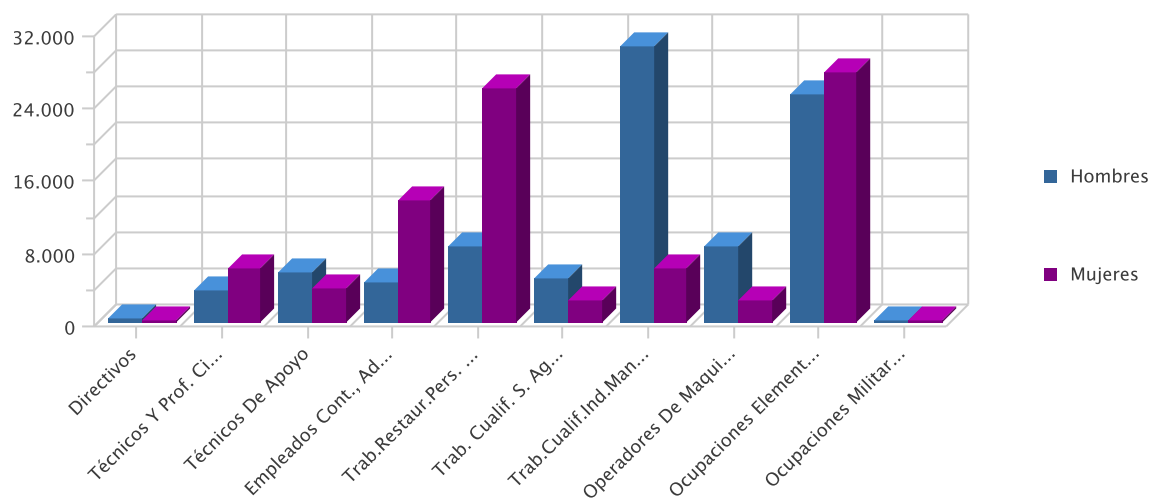
Demandantes por sector económico



DEMANDANTES POR GRUPO DE OCUPACIÓN Y SEXO

Ocupación	Demandas	% s/total	Hombres	% s/total	Mujeres	% s/total
Directivos	711	0,40	545	0,60	166	0,19
Técnicos Y Prof. Científ.	9.535	5,33	3.525	3,86	6.010	6,87
Técnicos De Apoyo	9.219	5,16	5.532	6,06	3.687	4,21
Empleados Cont., Administ. Y Otros	17.762	9,93	4.376	4,79	13.386	15,30
Trab.Restaur.Pers. Y Comerc.	34.168	19,11	8.293	9,08	25.875	29,57
Trab. Cualif. S. Agric., Ganad., For.Y Pesq.	7.229	4,04	4.827	5,29	2.402	2,75
Trab.Cualif.Ind.Manuf.	36.407	20,36	30.436	33,34	5.971	6,82
Operadores De Maquinaria	10.955	6,13	8.470	9,28	2.485	2,84
Ocupaciones Elementales	52.711	29,48	25.212	27,61	27.499	31,43
Ocupaciones Militares	105	0,06	84	0,09	21	0,02
Total	178.802	100,00	91.300	100,00	87.502	100,00

Demandantes por Gran Grupo de Ocupación



LAS DIEZ OCUPACIONES MÁS DEMANDADAS

Ocupación (8 dig)	Demandas	% s/total *
Personal De Limpieza O Limpiadores En General	41.608	6,65
Dependientes De Comercio, En General	31.148	4,98
Empleados Administrativos, En General	27.310	4,36
Peones De La Construcción De Edificios	22.585	3,61
Peones Agrícolas, En General	19.510	3,12
Peones De La Industria Manufacturera, En General	18.883	3,02
Albañiles	18.058	2,89
Camareros, En General	15.791	2,52
Mozos De Carga Y Descarga, Almacén Y/O Mercado De Abastos	14.700	2,35
Peones De La Industria De La Alimentación, Bebidas Y Tabaco	11.206	1,79
Total	220.799	35,29

* Sobre el total de ocupaciones demandadas

LAS DIEZ OCUPACIONES MÁS DEMANDADAS: HOMBRES

Ocupación (8 dig)	Demandas	% s/total *
Peones De La Construcción De Edificios	21.990	7,01
Albañiles	17.472	5,57
Peones Agrícolas, En General	13.703	4,37
Mozos De Carga Y Descarga, Almacén Y/O Mercado De Abastos	12.567	4,01
Peones De La Industria Manufacturera, En General	10.960	3,50
Conductores De Furgonetas, Hasta 3,5 T.	10.298	3,28
Personal De Limpieza O Limpiadores En General	7.450	2,38
Jardineros, En General	6.979	2,23
Camareros, En General	6.822	2,18
Empleados Administrativos, En General	6.611	2,11
Total	114.852	36,64

* Sobre el total de ocupaciones demandadas por hombres

LAS DIEZ OCUPACIONES MÁS DEMANDADAS: MUJERES

Ocupación (8 dig)	Demandas	% s/total *
Personal De Limpieza O Limpiadores En General	34.158	10,94
Dependientes De Comercio, En General	26.363	8,44
Empleados Administrativos, En General	20.699	6,63
Camareros, En General	8.969	2,87
Cajeros De Comercio	8.407	2,69
Peones De La Industria Manufacturera, En General	7.923	2,54
Peones De La Industria De La Alimentación, Bebidas Y Tabaco	7.915	2,53
Asistentes Domiciliarios	7.466	2,39
Pinches De Cocina	7.241	2,32
Cocineros, En General	6.567	2,10
Total	135.708	43,45

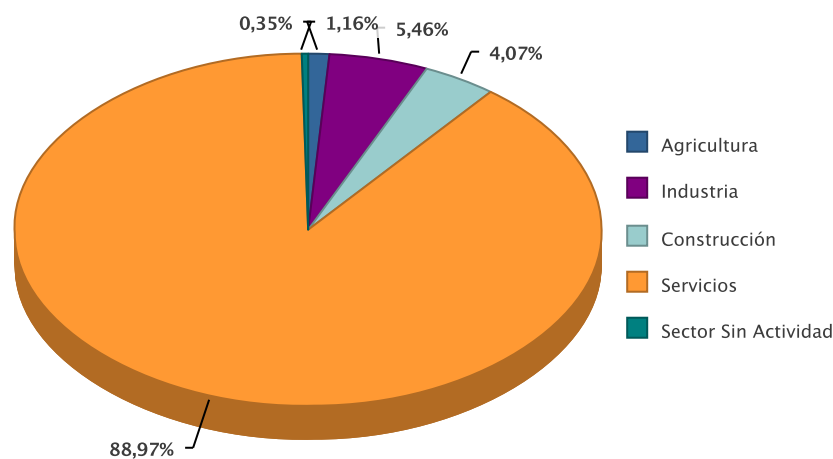
* Sobre el total de ocupaciones demandadas por mujeres

OFERTAS

PUESTOS OFERTADOS POR SECTOR ECONÓMICO

Sector	Ofertas	% s/total
Agricultura	10	1,16
Industria	47	5,46
Construcción	35	4,07
Servicios	766	88,97
Sector Sin Actividad	3	0,35
Total	861	100,00

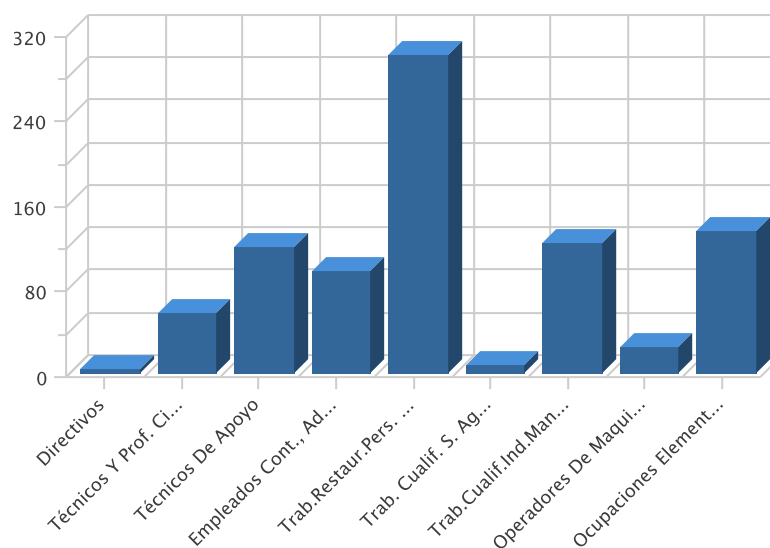
Puestos ofertados por sector económico



PUESTOS OFERTADOS POR GRUPO DE OCUPACIÓN

Ocupación	Ofertas	% s/total
Directivos	3	0,35
Técnicos Y Prof. Científ.	56	6,50
Técnicos De Apoyo	119	13,82
Empleados Cont., Administ. Y Otros	96	11,15
Trab.Restaur.Pers. Y Comerc.	299	34,73
Trab. Cualif. S. Agric., Ganad., For.Y Pesq.	7	0,81
Trab.Cualif.Ind.Manuf.	122	14,17
Operadores De Maquinaria	25	2,90
Ocupaciones Elementales	134	15,56
Total	861	100,00

Puestos ofertados por gran grupo de ocupación



LAS DIEZ OCUPACIONES MÁS OFERTADAS

Ocupación (8 dig)	Ofertas	% *
Conserjes, En General	91	10,57
Empleados Administrativos, En General	78	9,06
Agentes Comerciales	54	6,27
Bañistas-Socorristas	54	6,27
Monitores Y/O Animadores Deportivos	35	4,07
Albañiles	34	3,95
Ordenanzas	34	3,95
Camareros, En General	31	3,60
Cocineros, En General	28	3,25
Personal De Limpieza O Limpiadores En General	23	2,67
Total	462	53,66

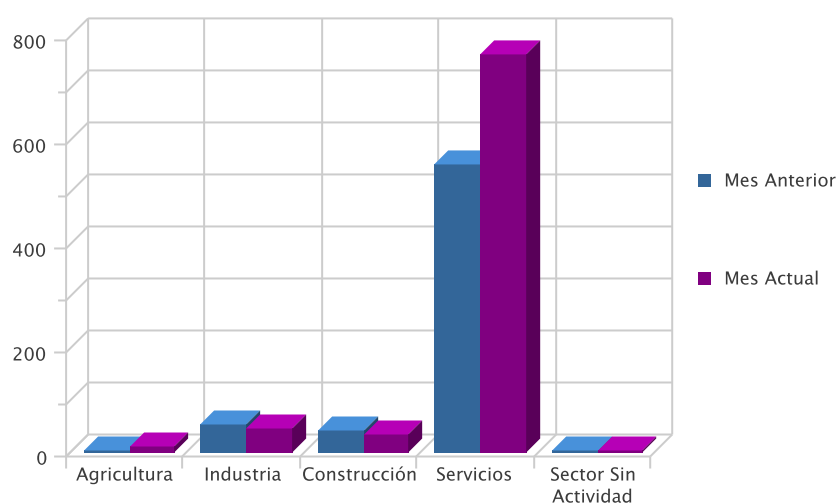
* Sobre el total de ofertas

EVOLUCIÓN INTERMENSUAL DE LOS PUESTOS OFERTADOS POR SECTOR ECONÓMICO

Sector	Mes Anterior	Mes Actual	Variación *
Agricultura	5	10	100,00
Industria	54	47	-12,96
Construcción	41	35	-14,63
Servicios	555	766	38,02
Sector Sin Actividad	1	3	200,00
Total	656	861	31,25

* Variación relativa del mes actual respecto al mes anterior

Evolución intermensual de los puestos ofertados por Sector

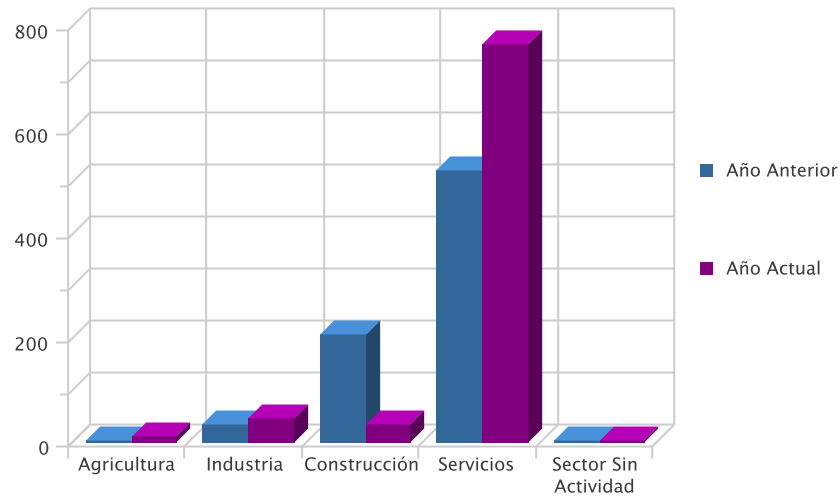


EVOLUCIÓN INTERANUAL DE LOS PUESTOS OFERTADOS POR SECTOR ECONÓMICO

Sector	Año Anterior	Año Actual	Variación *
Agricultura	2	10	400,00
Industria	33	47	42,42
Construcción	207	35	-83,09
Servicios	524	766	46,18
Sector Sin Actividad	1	3	200,00
Total	767	861	12,26

* Variación relativa del mes actual respecto al mismo mes del año anterior

Evolución interanual de los puestos ofertados por Sector

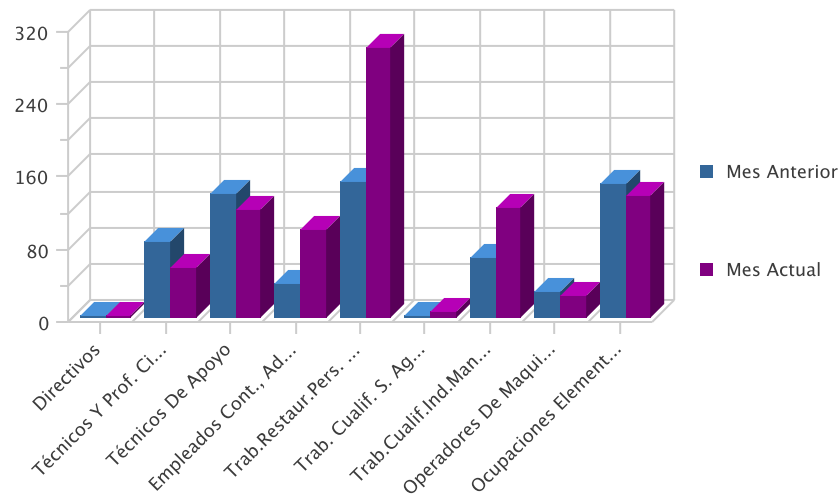


EVOLUCIÓN INTERMENSUAL DE LOS PUESTOS OFERTADOS POR GRUPO DE OCUPACIÓN

Ocupación	Mes Anterior	Mes Actual	Variación *
Directivos	2	3	50,00
Técnicos Y Prof. Científ.	84	56	-33,33
Técnicos De Apoyo	136	119	-12,50
Empleados Cont., Administ. Y Otros	38	96	152,63
Trab.Restaur.Pers. Y Comerc.	150	299	99,33
Trab. Cualif. S. Agric., Ganad., For.Y Pesq.	3	7	133,33
Trab.Cualif.Ind.Manuf.	67	122	82,09
Operadores De Maquinaria	29	25	-13,79
Ocupaciones Elementales	147	134	-8,84
Total	656	861	31,25

* Variación relativa del mes actual respecto al mes anterior

Evolución intermensual de los puestos ofertados por Grupo de Ocupación

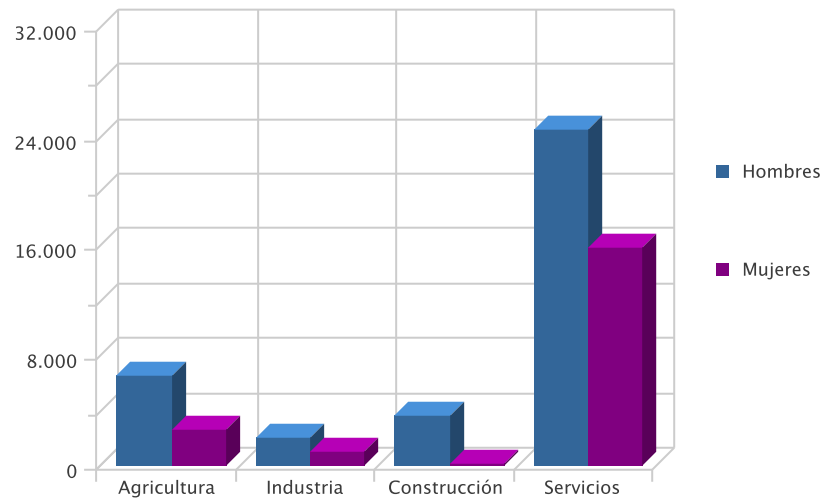


CONTRATOS

DISTRIBUCIÓN DE CONTRATOS POR SECTOR ECONÓMICO

Sector	Contratos	% s/total	Hombres	% s/total	Mujeres	% s/total
Agricultura	9.205	16,29	6.625	18,03	2.580	13,07
Industria	3.144	5,57	2.061	5,61	1.083	5,49
Construcción	3.727	6,60	3.584	9,75	143	0,72
Servicios	40.416	71,54	24.483	66,61	15.933	80,72
Total	56.492	100,00	36.753	100,00	19.739	100,00

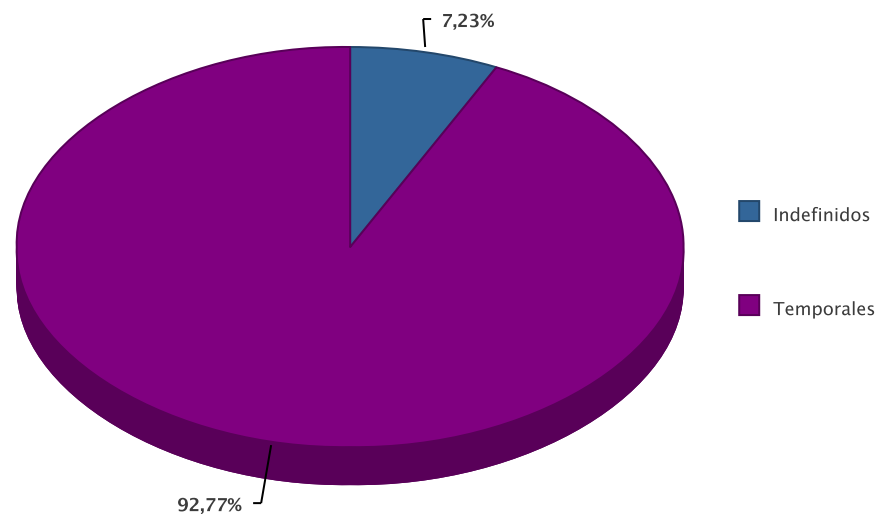
Contratos por sector económico

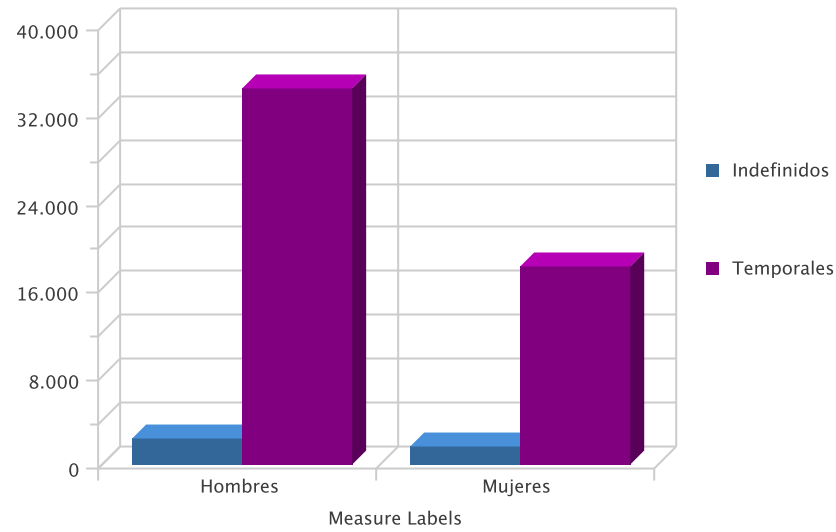


DISTRIBUCIÓN DE CONTRATOS POR MODALIDAD Y SEXO

Modalidad	Contratos	% s/total	Hombres	% s/total	Mujeres	% s/total
Indefinidos	4.083	7,23	2.441	6,64	1.642	8,32
Temporales	52.409	92,77	34.312	93,36	18.097	91,68
Total	56.492	100,00	36.753	100,00	19.739	100,00

Contratación por modalidad

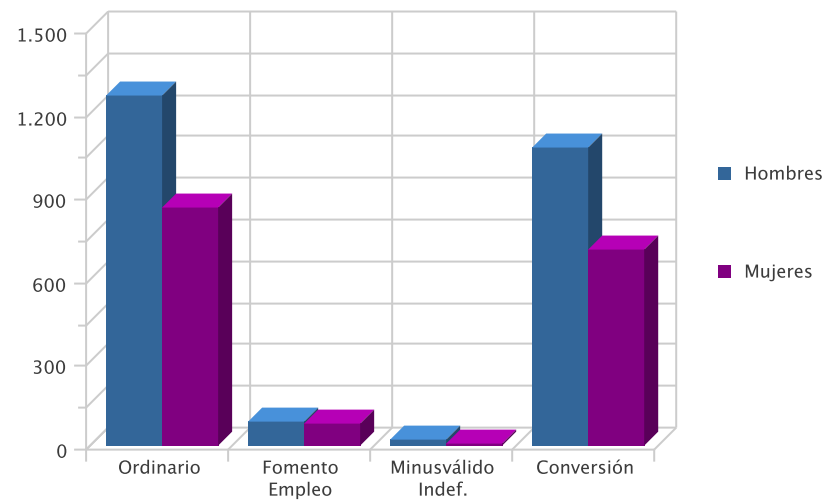




DISTRIBUCIÓN DE CONTRATOS INDEFINIDOS POR SEXO

Modalidad Indefinidos	Contratos	% s/total	Hombres	% s/total	Mujeres	% s/total
Ordinario	2.120	51,92	1.262	51,70	858,00	52,25
Fomento Empleo	160	3,92	84	3,44	76,00	4,63
Minusválido Indef.	23	0,56	19	0,78	4,00	0,24
Conversión	1.780	43,60	1.076	44,08	704,00	42,87
Total	4.083	100,00	2.441	100,00	1642,00	100,00

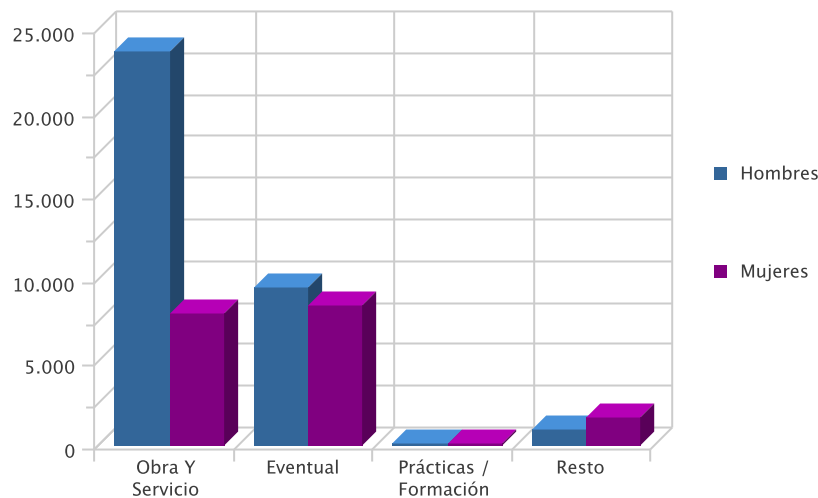
Contratos indefinidos



DISTRIBUCIÓN DE CONTRATOS TEMPORALES POR SEXO

Modalidad Temporales	Contratos	% s/total	Hombres	% s/total	Mujeres	% s/total
Obra Y Servicio	31.612	60,32	23.733	69,17	7.879	43,54
Eventual	17.939	34,23	9.523	27,75	8.416	46,50
Prácticas / Formación	236	0,45	145	0,42	91	0,50
Resto	2.622	5,00	911	2,66	1.711	9,45
Total	52.409	100,00	34.312	100,00	18.097	100,00

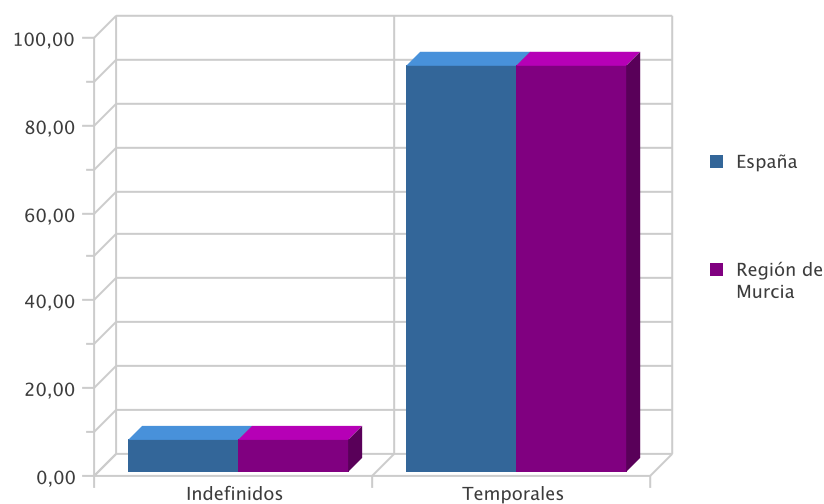
Contratos temporales



DISTRIBUCIÓN COMPARATIVA DE LA CONTRATACIÓN POR MODALIDAD

Modalidad	Contratos España	% s/total	Contratos Murcia	% s/total
Indefinidos	94.924	7,23	4.083	7,23
Temporales	1.217.595	92,77	52.409	92,77
Total	1.312.519	100,00	56.492	100,00

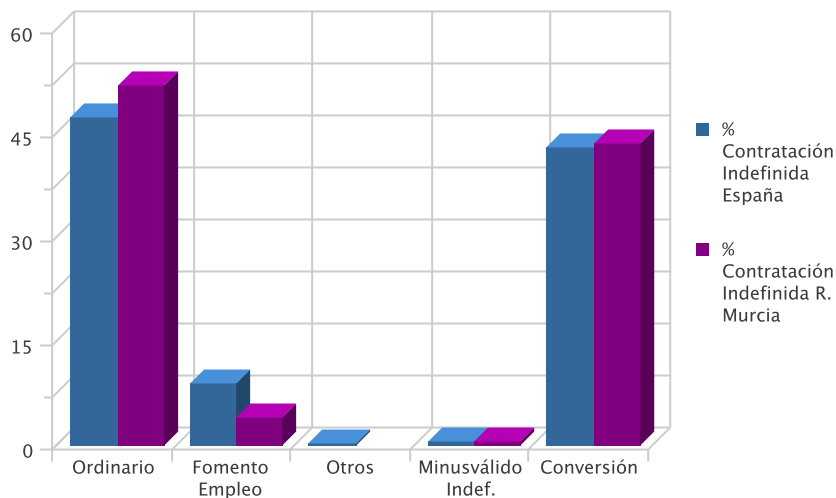
Distribución porcentual comparativa de la contratación por modalidad



DISTRIBUCIÓN COMPARATIVA DE LA CONTRATACIÓN INDEFINIDA

Modalidad Indefinidos	Contratos España	% s/total	Contratos Murcia	% s/total
Ordinario	44.782	47,18	2.120	51,92
Fomento Empleo	8.621	9,08	160	3,92
Otros	143	0,15	0	0,00
Minusválido Indef.	544	0,57	23	0,56
Conversión	40.834	43,02	1.780	43,60
Total	94.924	100,00	4.083	100,00

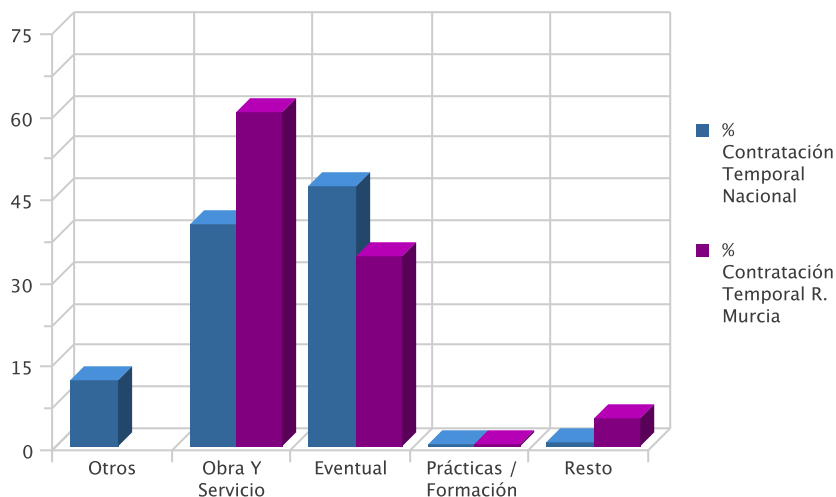
Distribución porcentual comparativa de la contratación indefinida



DISTRIBUCIÓN COMPARATIVA DE CONTRATOS TEMPORALES

Modalidad Indefinidos	Contratos España	% s/total	Contratos Murcia	% s/total
Otros	146.605	12,04	0	0,00
Obra Y Servicio	488.518	40,12	31.612	60,32
Eventual	569.687	46,79	17.939	34,23
Prácticas / Formación	5.131	0,42	236	0,45
Resto	7.654	0,63	2.622	5,00
Total	1.217.595	100,00	52.409	100,00

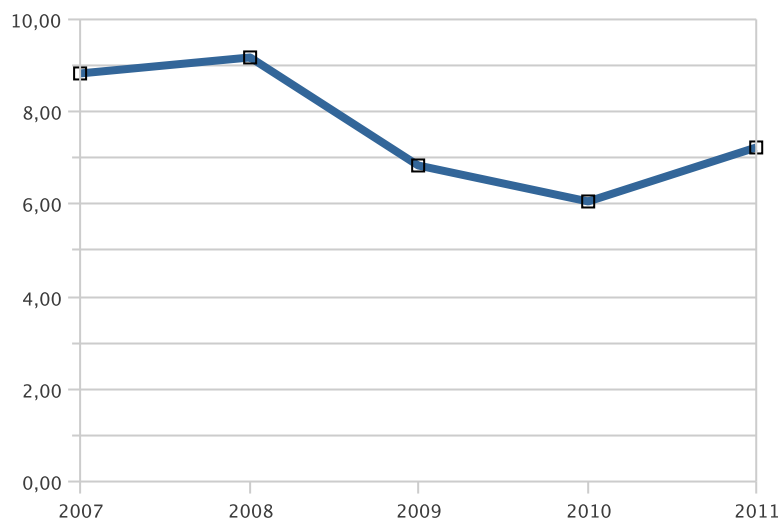
Distribución porcentual comparativa de la contratación temporal



EVOLUCIÓN DE LA CONTRATACIÓN INDEFINIDA EN VARIOS AÑOS

	JUNIO				
	2007	2008	2009	2010	2011
Num Contratos	6.007	5.494	4.168	3.470	4.083
% sobre Total de Contratos	8,85	9,16	6,86	6,07	7,23

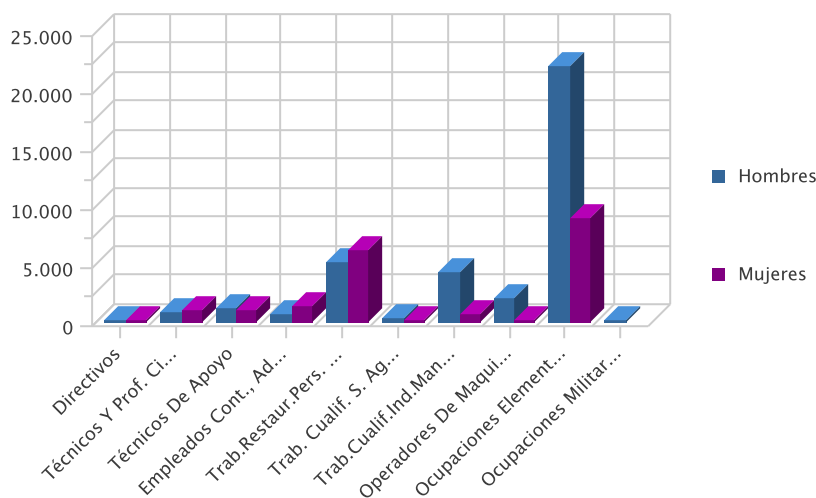
Evolución interanual del porcentaje de contratación indefinida en los últimos cinco años



DISTRIBUCIÓN DE LA CONTRATACIÓN POR GRUPO DE OCUPACIÓN

Ocupación	Total	% s/total	Hombres	% s/total	Mujeres	% s/total
Directivos	61	0,11	43	0,12	18	0,09
Técnicos Y Prof. Científ.	1.797	3,18	790	2,15	1.007	5,10
Técnicos De Apoyo	2.160	3,82	1.187	3,23	973	4,93
Empleados Cont., Administ. Y Otros	2.194	3,88	769	2,09	1.425	7,22
Trab.Restaur.Pers. Y Comerc.	11.395	20,17	5.118	13,93	6.277	31,80
Trab. Cualif. S. Agric., Ganad., For.Y Pesq.	534	0,95	340	0,93	194	0,98
Trab.Cualif.Ind.Manuf.	5.155	9,13	4.382	11,92	773	3,92
Operadores De Maquinaria	2.197	3,89	2.029	5,52	168	0,85
Ocupaciones Elementales	30.998	54,87	22.094	60,11	8.904	45,11
Ocupaciones Militares	1	0,00	1	0,00	0	0,00
Total	56.492	100,00	36.753	100,00	19.739	100,00

Contratos por grupo de ocupación



LAS DIEZ OCUPACIONES MÁS CONTRATADAS

Ocupación (4 dig.)	Contratos	% s/total *
Peones Agrícolas (Excepto En Huertas, Invernaderos, Viveros Y Jardines)	17.209	30,46
Peones Agrícolas En Huertas, Invernaderos, Viveros Y Jardines	6.022	10,66
Camareros Asalariados	5.724	10,13
Peones De Las Industrias Manufactureras	2.173	3,85
Vendedores En Tiendas Y Almacenes	1.989	3,52
Personal De Limpieza De Oficinas, Hoteles Y Otros Establecimientos Similares	1.735	3,07
Albañiles	1.438	2,55
Peones Agropecuarios	1.051	1,86
Trabajadores Conserveros De Frutas Y Hortalizas Y Trabajadores De La Elaboración De Bebidas No Alcohólicas	898	1,59
Monitores De Actividades Recreativas Y De Entretenimiento	898	1,59
Total	39.137	69,28

* Sobre el total de contratos

LAS DIEZ OCUPACIONES MÁS CONTRATADAS (HOMBRES)

Ocupación (4 dig.)	Contratos	% *
Peones Agrícolas (Excepto En Huertas, Invernaderos, Viveros Y Jardines)	13.619	37,06
Peones Agrícolas En Huertas, Invernaderos, Viveros Y Jardines	4.603	12,52
Camareros Asalariados	3.081	8,38
Albañiles	1.428	3,89
Peones De Las Industrias Manufactureras	881	2,40
Conductores Asalariados De Camiones	870	2,37
Peones Agropecuarios	815	2,22
Vendedores En Tiendas Y Almacenes	596	1,62
Peones Del Transporte De Mercancías Y Descargadores	575	1,56
Peones De La Construcción De Edificios	506	1,38
Total	26.974	73,39

* Sobre el total de contratos para hombres

LAS DIEZ OCUPACIONES MÁS CONTRATADAS (MUJERES)

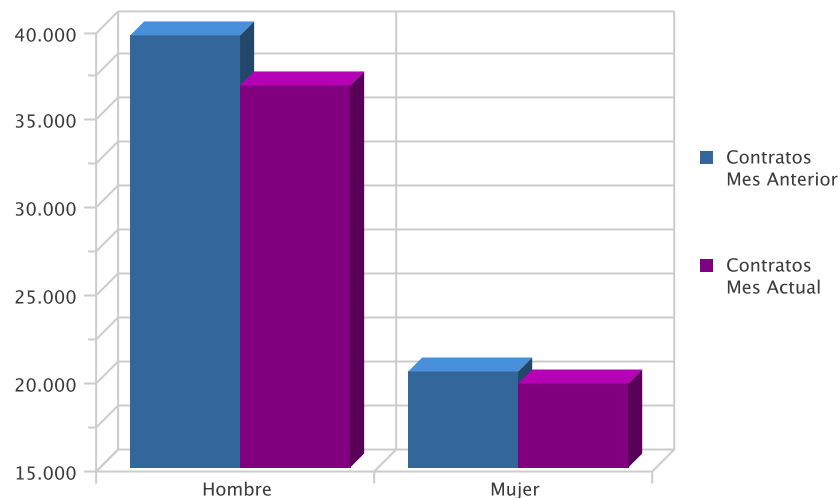
Ocupación (4 dig.)	Contratos	% *
Peones Agrícolas (Excepto En Huertas, Invernaderos, Viveros Y Jardines)	3.590	18,19
Camareros Asalariados	2.643	13,39
Personal De Limpieza De Oficinas, Hoteles Y Otros Establecimientos Similares	1.535	7,78
Peones Agrícolas En Huertas, Invernaderos, Viveros Y Jardines	1.419	7,19
Vendedores En Tiendas Y Almacenes	1.393	7,06
Peones De Las Industrias Manufactureras	1.292	6,55
Monitores De Actividades Recreativas Y De Entretenimiento	540	2,74
Trabajadores Conserveros De Frutas Y Hortalizas Y Trabajadores De La Elaboración De Bebidas No Alcohólicas	537	2,72
Ayudantes De Cocina	477	2,42
Cocineros Asalariados	468	2,37
Total	13.894	70,39

* Sobre el total de contratos para mujeres

EVOLUCIÓN INTERMENSUAL DE LA CONTRATACIÓN POR SEXO

Sexo	Contratos Mes Anterior	Contratos Mes Actual	Variación (%)
Hombre	39.646	36.753	-7,30
Mujer	20.415	19.739	-3,31
Total	60.061	56.492	-5,94

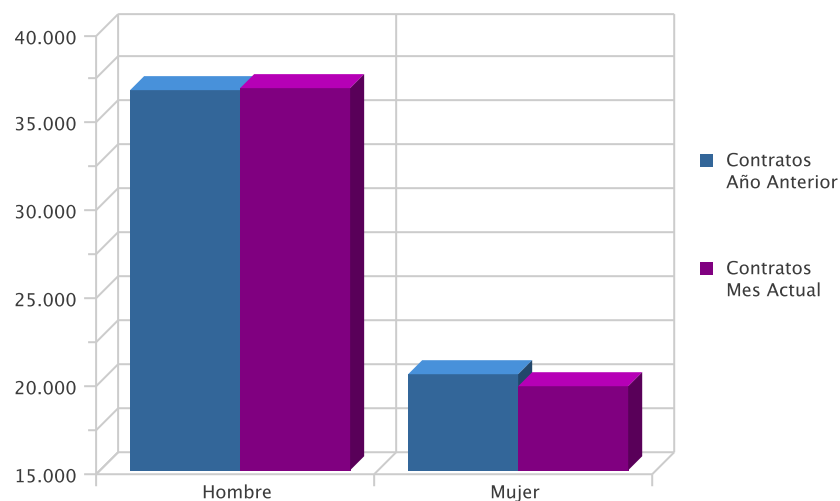
Evolución intermensual de la contratación por sexo



EVOLUCIÓN INTERANUAL DE LA CONTRATACIÓN POR SEXO

Sexo	Contratos Año Anterior	Contratos Mes Actual	Variación (%)
Hombre	36.656	36.753	0,26
Mujer	20.481	19.739	-3,62
Total	57.137	56.492	-1,13

Evolución interanual de la contratación por sexo

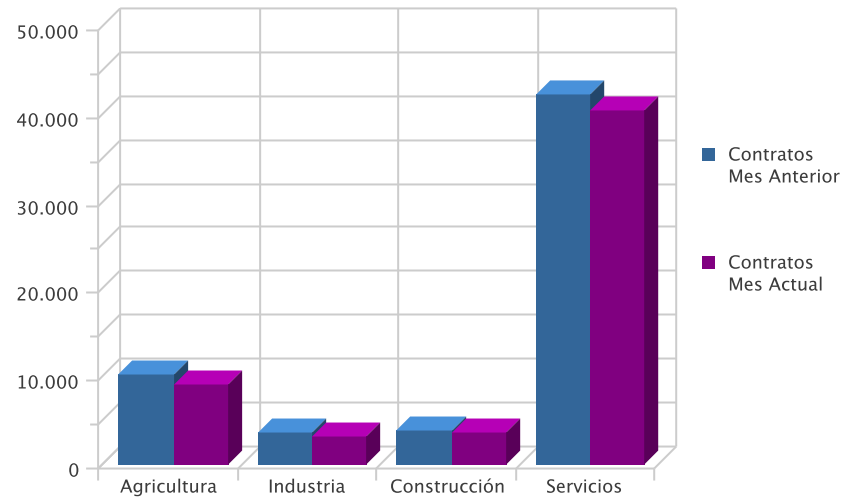


EVOLUCIÓN INTERMENSUAL DE LA CONTRATACIÓN POR SECTOR ECONÓMICO

Sector	Contratos Mes Anterior	Contratos Mes Actual	Variación (%)*
Agricultura	10.328	9.205	-10,87
Industria	3.689	3.144	-14,77
Construcción	3.807	3.727	-2,10
Servicios	42.237	40.416	-4,31
Total	60.061	56.492	-5,94

* Variación relativa del mes actual respecto al mes anterior

Evolución intermensual de la contratación por sexo

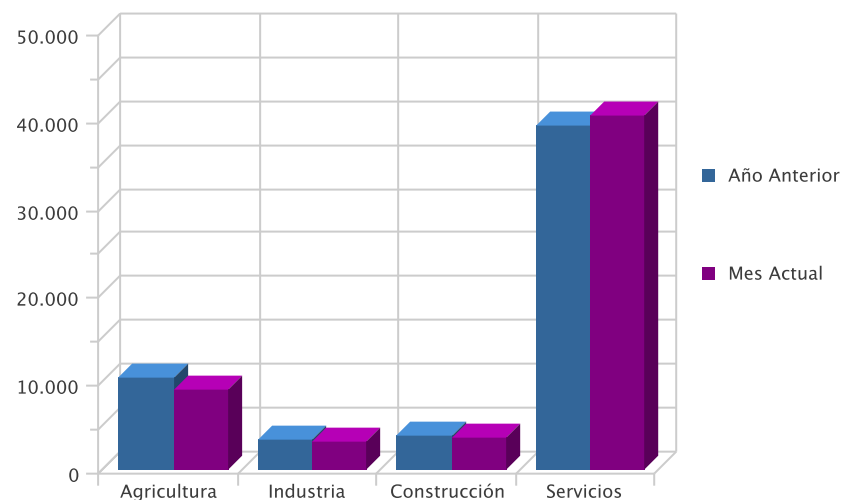


EVOLUCIÓN INTERANUAL DE LA CONTRATACIÓN POR SECTOR ECONÓMICO

Sector	Año Anterior	Mes Actual	Variación (%)*
Agricultura	10.541	9.205	-12,67
Industria	3.324	3.144	-5,42
Construcción	3.921	3.727	-4,95
Servicios	39.351	40.416	2,71
Total	57.137	56.492	-1,13

* Variación relativa del mes actual respecto al mismo mes del año anterior

Evolución interanual de la contratación por sector

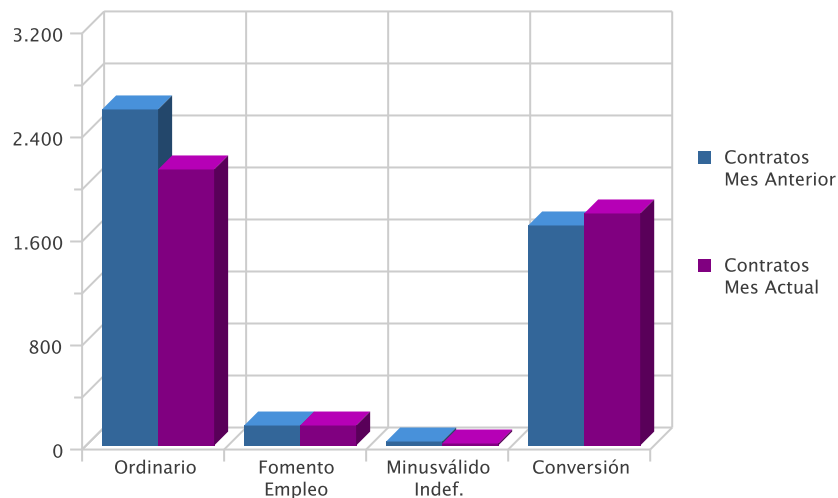


EVOLUCIÓN INTERMENSUAL DE LA CONTRATACIÓN INDEFINIDA

Modalidad Indefinida	Contratos Mes Anterior	Contratos Mes Actual	Variación (%) *
Ordinario	2.581	2.120	-17,86
Fomento Empleo	150	160	6,67
Minusválido Indef.	35	23	-34,29
Conversión	1.686	1.780	5,58
Total	4.452	4.083	-8,29

* Variación relativa del mes actual respecto al mes anterior

Evolución intermensual de la contratación indefinida

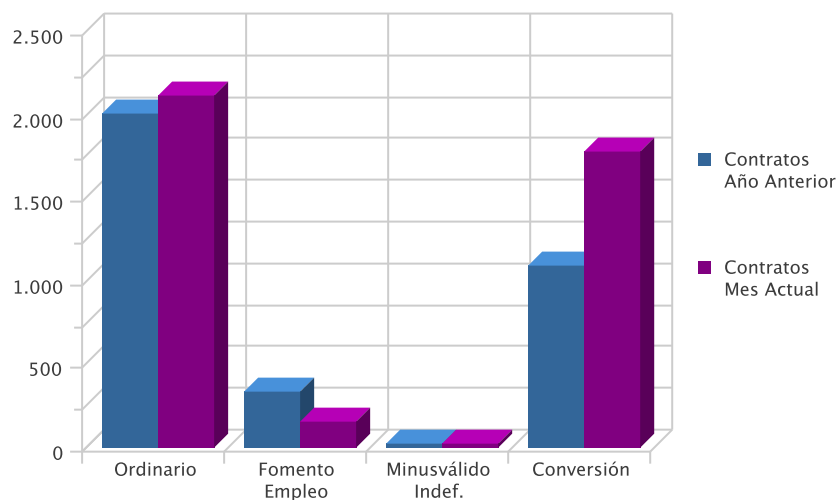


EVOLUCIÓN INTERANUAL DE LA CONTRATACIÓN INDEFINIDA

Modalidad Indefinida	Contratos Año Anterior	Contratos Mes Actual	Variación (%) *
Ordinario	2.013	2.120	5,32
Fomento Empleo	334	160	-52,10
Minusválido Indef.	29	23	-20,69
Conversión	1.094	1.780	62,71
Total	3.470	4.083	17,67

* Variación relativa del mes actual respecto al mismo mes del año anterior

Evolución interanual de la contratación indefinida

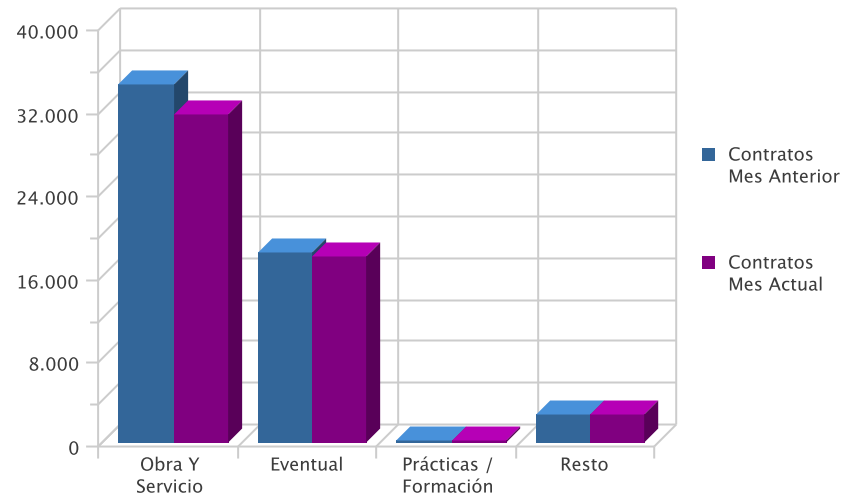


EVOLUCIÓN INTERMENSUAL DE LA CONTRATACIÓN TEMPORAL

Modalidad Temporales	Contratos Mes Anterior	Contratos Mes Actual	Variación (%) *
Obra Y Servicio	34.517	31.612	-8,42
Eventual	18.307	17.939	-2,01
Prácticas / Formación	182	236	29,67
Resto	2.603	2.622	0,73
Total	55.609	52.409	-5,75

* Variación relativa del mes actual respecto al mes anterior

Evolución intermensual de la contratación temporal

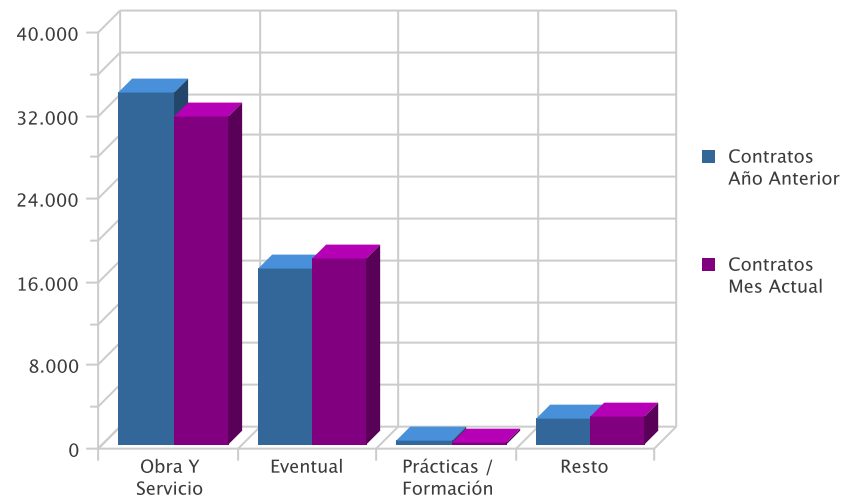


EVOLUCIÓN INTERANUAL DE LA CONTRATACIÓN TEMPORAL

Modalidad Temporales	Contratos Año Anterior	Contratos Mes Actual	Variación (%)*
Obra Y Servicio	33.811	31.612	-6,50
Eventual	16.966	17.939	5,73
Prácticas / Formación	328	236	-28,05
Resto	2.562	2.622	2,34
Total	53.667	52.409	-2,34

* Variación relativa del mes actual respecto al mismo mes del año anterior

Evolución interanual de la contratación temporal

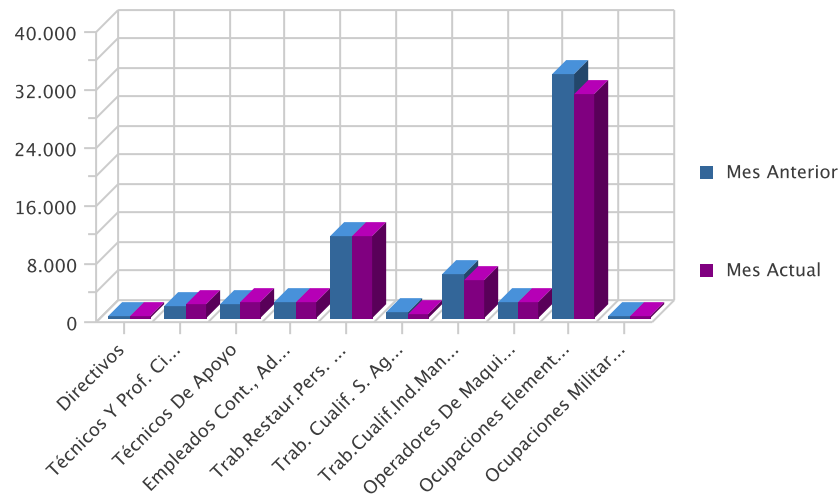


EVOLUCION INTERMENSUAL DE LA CONTRATACIÓN POR GRUPO DE OCUPACIÓN

Ocupación	Mes Anterior	Mes Actual	Variación (%)*
Directivos	50	61	22,00
Técnicos Y Prof. Científ.	1.725	1.797	4,17
Técnicos De Apoyo	2.044	2.160	5,68
Empleados Cont., Administ. Y Otros	2.078	2.194	5,58
Trab.Restaur.Pers. Y Comerc.	11.363	11.395	0,28
Trab. Cualif. S. Agric., Ganad., For.Y Pesq.	964	534	-44,61
Trab.Cualif.Ind.Manuf.	6.111	5.155	-15,64
Operadores De Maquinaria	2.172	2.197	1,15
Ocupaciones Elementales	33.553	30.998	-7,61
Ocupaciones Militares	1	1	0,00
Total	60.061	56.492	-5,94

* Variación relativa del mes actual respecto al mes anterior

Evolución intermensual de la contratación por Gran Grupo de Ocupación

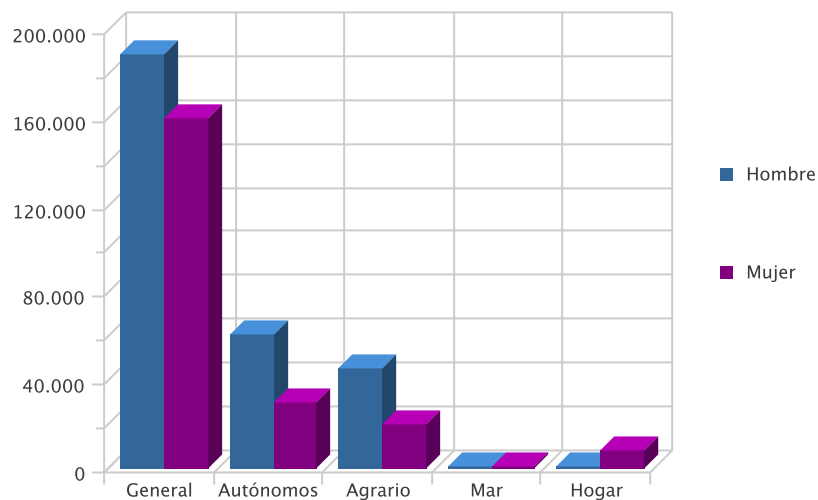


AFILIACIÓN

NÚMERO DE AFILIADOS A LA SEGURIDAD SOCIAL POR RÉGIMEN

Régimenes	Afiliados	% s/total	Hombre		Mujer	
			Afiliados	% s/total	Afiliados	% s/total
General	348.332	67,54	188.819	63,63	159.513	72,84
Autónomos	91.623	17,76	61.075	20,58	30.548	13,95
Agrario	65.790	12,76	45.409	15,30	20.381	9,31
Mar	1.101	0,21	1.066	0,36	35	0,02
Hogar	8.912	1,73	391	0,13	8.521	3,89
Total	515.758	100,00	296.760	100,00	218.998	100,00

Afiliación por Régimen

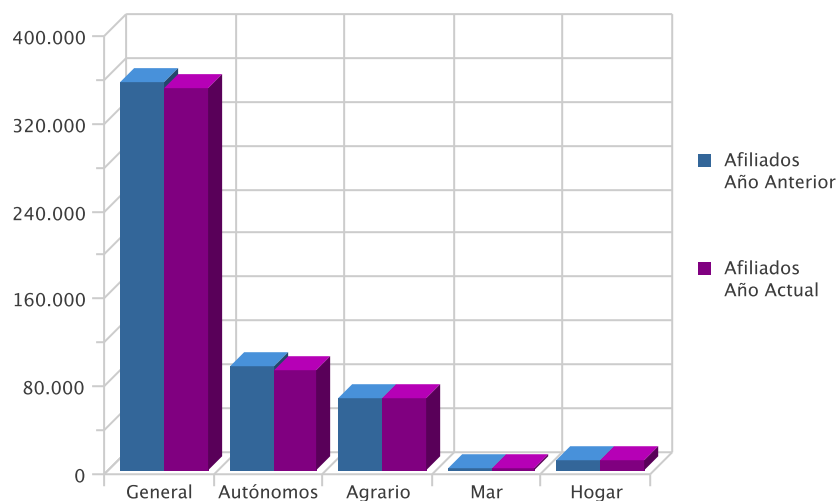


EVOLUCIÓN INTERANUAL DE LA AFILIACIÓN POR RÉGIMEN

Régimen	Afiliados Año Anterior	Afiliados Año Actual	Variación (%)*
General	353.866	348.332	-1,56
Autónomos	94.981	91.623	-3,54
Agrario	66.171	65.790	-0,58
Mar	1.048	1.101	5,06
Hogar	8.738	8.912	1,99
Total	524.804	515.758	-1,72

* Variación relativa del mes actual respecto al mismo mes del año anterior

Evolución Interanual de la Afiliación por regimen



NÚMERO DE AFILIADOS NO COMUNITARIOS POR PAÍS DE ORIGEN

Países no Unión Europea	General	Autónomo	Agrario	Mar	Hogar	Total	% no UE
Marruecos	5.443	658	21.379	81	354	27.915	39,52
Ecuador	6.582	359	12.462	3	913	20.319	28,76
Resto Países	3.640	531	1.953	63	565	6.752	9,56
Bolivia	1.821	137	2.534	0	1.823	6.315	8,94
Ucrania	1.369	101	215	0	743	2.428	3,44
Colombia	1.530	98	263	0	245	2.136	3,02
China	879	913	1	0	15	1.808	2,56
Argelia	290	35	524	0	6	855	1,21
Argentina	559	113	35	3	50	760	1,08
Paraguay	281	24	199	1	179	684	0,97
Mali	180	4	481	0	3	668	0,95
Total Fuera Unión Europea	22.574	2.973	40.046	151	4.896	70.640	100,00