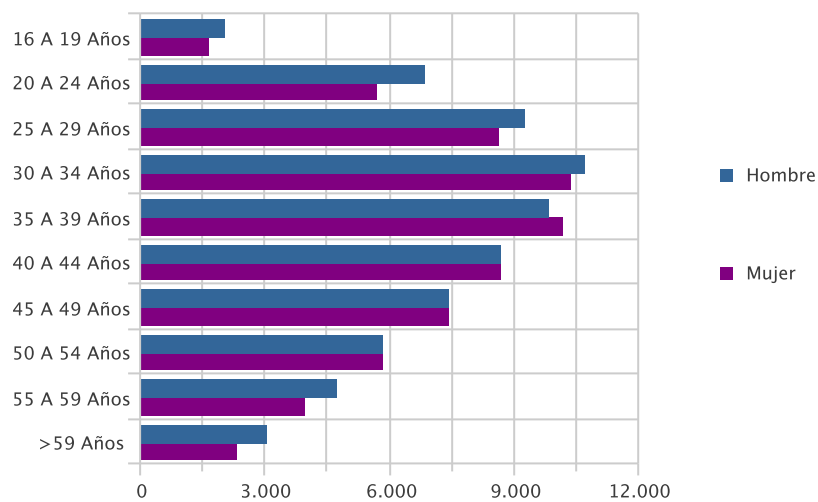

CIFRAS DE EMPLEO ENERO 2011

PARO REGISTRADO

PARO POR EDAD Y SEXO

Edad	Parados	% s/total	Hombre		Mujer	
			Parados	% s/total	Parados	% s/total
16 A 19 Años	3.661	2,75	2.042	2,98	1.619	2,50
20 A 24 Años	12.535	9,42	6.848	10,00	5.687	8,79
25 A 29 Años	17.876	13,43	9.249	13,51	8.627	13,34
30 A 34 Años	21.074	15,83	10.722	15,66	10.352	16,01
35 A 39 Años	20.033	15,05	9.848	14,39	10.185	15,75
40 A 44 Años	17.366	13,04	8.686	12,69	8.680	13,42
45 A 49 Años	14.867	11,17	7.443	10,87	7.424	11,48
50 A 54 Años	11.681	8,77	5.839	8,53	5.842	9,03
55 A 59 Años	8.664	6,51	4.727	6,90	3.937	6,09
> 59 Años	5.370	4,03	3.055	4,46	2.315	3,58
Total	133.127	100,00	68.459	100,00	64.668	100,00

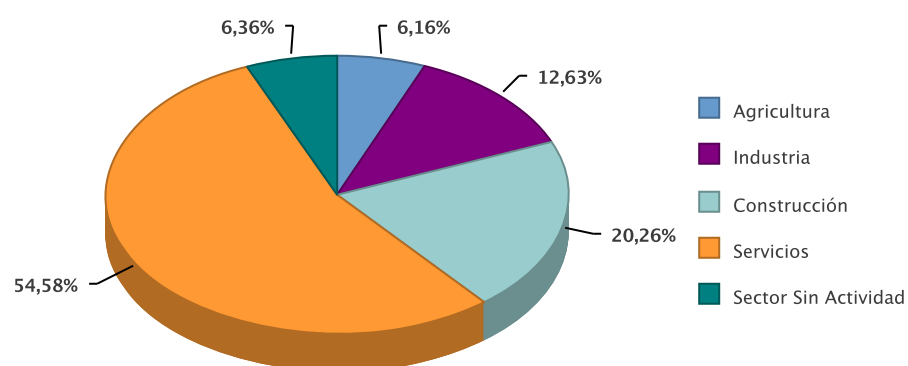
Paro por Edad



PARO POR SECTOR ECONÓMICO DE ORIGEN Y SEXO

Sector	Parados	% s/total	Hombres	% s/total	Mujeres	% s/total
Agricultura	8.203	6,16	4.710	6,88	3.493	5,40
Industria	16.815	12,63	9.258	13,52	7.557	11,69
Construcción	26.973	20,26	24.043	35,12	2.930	4,53
Servicios	72.666	54,58	28.058	40,99	44.608	68,98
Sector Sin Actividad	8.470	6,36	2.390	3,49	6.080	9,40
Total	133.127	100,00	68.459	100,00	64.668	100,00

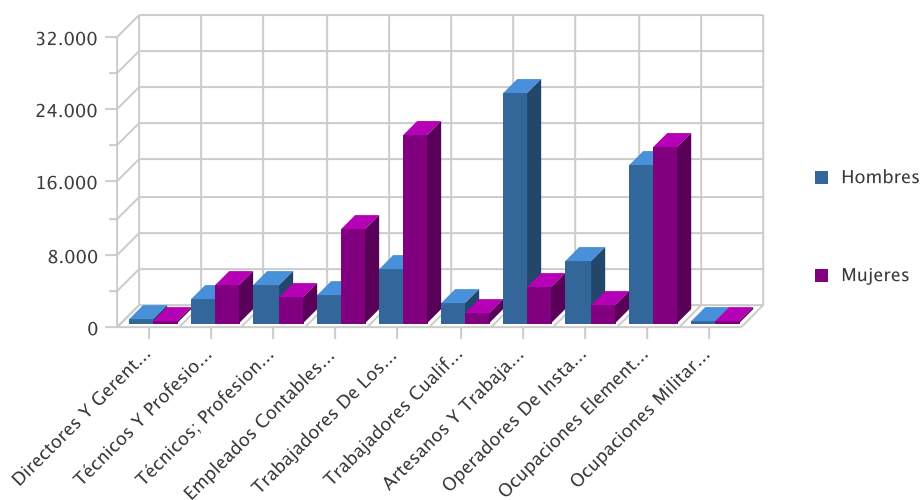
Paro por sector económico



PARO POR GRUPO DE OCUPACIÓN DEMANDADA Y SEXO

Ocupación	Parados	% s/total	Hombres	% s/total	Mujeres	% s/total
Directores Y Gerentes	539	0,40	425	0,62	114	0,18
Técnicos Y Profesionales Científicos E Intelectuales	6.915	5,19	2.655	3,88	4.260	6,59
Técnicos; Profesionales De Apoyo	7.105	5,34	4.272	6,24	2.833	4,38
Empleados Contables, Administrativos Y Otros Empleados De Oficina	13.516	10,15	3.182	4,65	10.334	15,98
Trabajadores De Los Servicios De Restauración, Personales, Protección Y Vendedores	26.661	20,03	6.014	8,78	20.647	31,93
Trabajadores Cualificados En El Sector Agrícola, Ganadero, Forestal Y Pesquero	3.291	2,47	2.171	3,17	1.120	1,73
Artesanos Y Trabajadores Cualificados De Las Industrias Manufactureras Y La Construcción (Excepto Operadores De Instalaciones Y Maquinaria)	29.227	21,95	25.301	36,96	3.926	6,07
Operadores De Instalaciones Y Maquinaria, Y Montadores	8.835	6,64	6.865	10,03	1.970	3,05
Ocupaciones Elementales	36.946	27,75	17.497	25,56	19.449	30,08
Ocupaciones Militares	92	0,07	77	0,11	15	0,02
Total	133.127	100,00	68.459	100,00	64.668	100,00

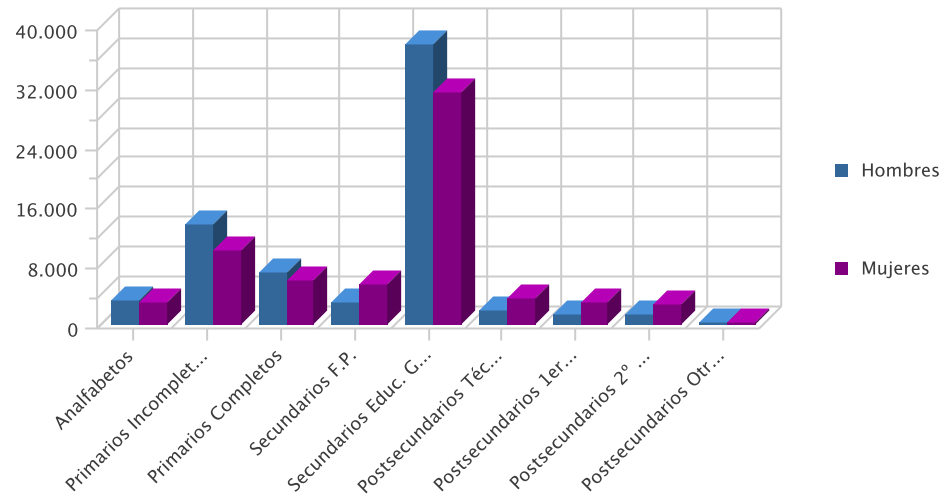
Paro por Gran Grupo de Ocupación



PARO POR NIVEL ACADÉMICO Y SEXO

Nivel	Parados	% s/total	Hombres	% s/total	Mujeres	% s/total
Analfabetos	6.138	4,61	3.209	4,69	2.929	4,53
Primarios Incompletos	23.350	17,54	13.437	19,63	9.913	15,33
Primarios Completos	12.809	9,62	6.863	10,02	5.946	9,19
Secundarios F.P.	8.333	6,26	2.830	4,13	5.503	8,51
Secundarios Educ. General	68.722	51,62	37.548	54,85	31.174	48,21
Postsecundarios Técn. Prof. Super.	5.377	4,04	1.837	2,68	3.540	5,47
Postsecundarios 1er Ciclo	4.231	3,18	1.348	1,97	2.883	4,46
Postsecundarios 2º Y 3er Ciclo	4.060	3,05	1.349	1,97	2.711	4,19
Postsecundarios Otros	107	0,08	38	0,06	69	0,11
Total	133.127	100,00	68.459	100,00	64.668	100,00

Paro por nivel de estudios



PARO POR MUNICIPIOS Y SEXO

Municipio	Parados	% s/total	Hombres	% s/total	Mujeres	% s/total
Abanilla	508	0,38	301	0,44	207	0,32
Abaran	1.040	0,78	585	0,85	455	0,70
Aguilas	2.848	2,14	1.537	2,25	1.311	2,03
Albudeite	186	0,14	111	0,16	75	0,12
Alcantarilla	4.923	3,70	2.463	3,60	2.460	3,80
Alcazares, Los	1.356	1,02	718	1,05	638	0,99
Aledo	64	0,05	31	0,05	33	0,05
Alguazas	1.029	0,77	545	0,80	484	0,75
Alhama De Murcia	2.010	1,51	925	1,35	1.085	1,68
Archena	1.618	1,22	773	1,13	845	1,31
Beniel	901	0,68	554	0,81	347	0,54
Blanca	576	0,43	312	0,46	264	0,41
Bullas	1.451	1,09	730	1,07	721	1,11
Calasparra	1.251	0,94	660	0,96	591	0,91
Campos Del Rio	175	0,13	100	0,15	75	0,12
Caravaca De La Cruz	2.586	1,94	1.194	1,74	1.392	2,15
Cartagena	18.876	14,18	9.527	13,92	9.349	14,46
Cehegin	1.943	1,46	915	1,34	1.028	1,59
Ceuti	1.056	0,79	504	0,74	552	0,85
Cieza	3.334	2,50	1.830	2,67	1.504	2,33
Fortuna	1.018	0,76	567	0,83	451	0,70
Fuente Alamo De Murcia	1.094	0,82	612	0,89	482	0,75
Jumilla	2.776	2,09	1.474	2,15	1.302	2,01
Librilla	506	0,38	215	0,31	291	0,45
Lorca	7.485	5,62	3.872	5,66	3.613	5,59
Lorqui	692	0,52	342	0,50	350	0,54
Mazarron	2.904	2,18	1.529	2,23	1.375	2,13
Molina De Segura	6.232	4,68	2.978	4,35	3.254	5,03
Moratalla	1.065	0,80	504	0,74	561	0,87
Mula	1.818	1,37	979	1,43	839	1,30
Murcia	37.554	28,21	19.684	28,75	17.870	27,63
Ojos	76	0,06	54	0,08	22	0,03
Pliego	399	0,30	194	0,28	205	0,32
Puerto Lumbreras	930	0,70	476	0,70	454	0,70
Ricote	137	0,10	67	0,10	70	0,11
San Javier	2.775	2,08	1.364	1,99	1.411	2,18
San Pedro Del Pinatar	2.563	1,93	1.347	1,97	1.216	1,88
Santomera	1.244	0,93	647	0,95	597	0,92
Torre-Pacheco	3.117	2,34	1.865	2,72	1.252	1,94
Torres De Cotillas, Las	2.170	1,63	1.111	1,62	1.059	1,64

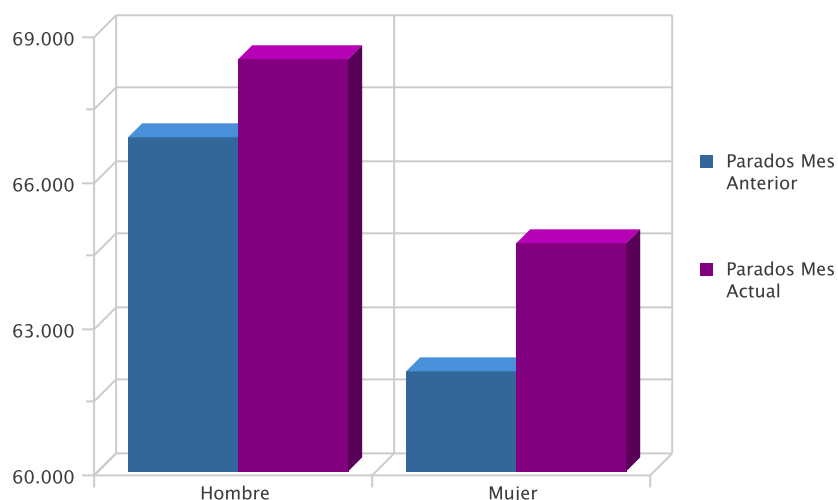
Municipio	Parados	% s/total	Hombres	% s/total	Mujeres	% s/total
Totana	2.247	1,69	1.263	1,84	984	1,52
Ulea	105	0,08	57	0,08	48	0,07
Union, La	2.570	1,93	1.206	1,76	1.364	2,11
Villanueva Del Rio Segura	254	0,19	121	0,18	133	0,21
Yecla	3.665	2,75	1.616	2,36	2.049	3,17
Total	133.127	100,00	68.459	100,00	64.668	100,00

EVOLUCIÓN INTERMENSUAL DEL PARO POR SEXO

Sexo	Parados Mes Anterior	Parados Mes Actual	Variación (%) *
Hombre	66.869	68.459	2,38
Mujer	62.066	64.668	4,19
Total	128.935	133.127	3,25

* Variación relativa del mes actual respecto al mes anterior

Evolución intermensual del paro por sexo

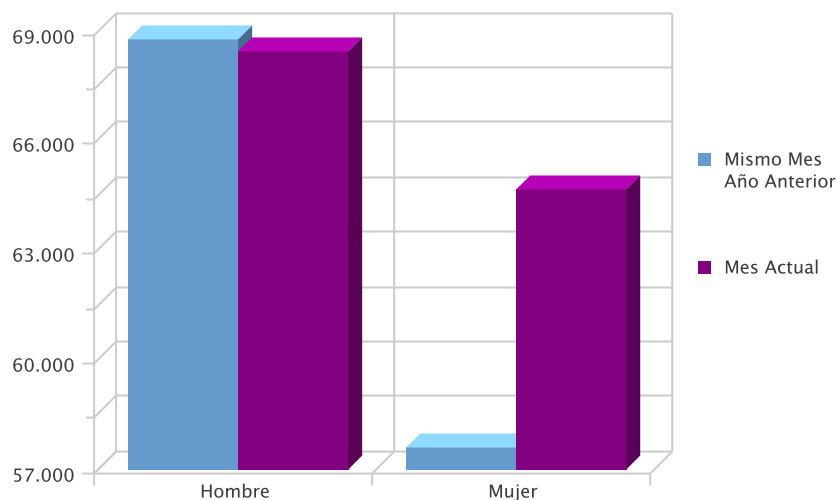


EVOLUCIÓN INTERANUAL DEL PARO POR SEXO

Sexo	Mismo Mes Año Anterior	Mes Actual	Variación (%) *
Hombre	68.743	68.459	-0,41
Mujer	57.570	64.668	12,33
Total	126.313	133.127	5,39

* Variación relativa del mes actual respecto al mismo mes del año anterior

Evolución interanual del paro por sexo

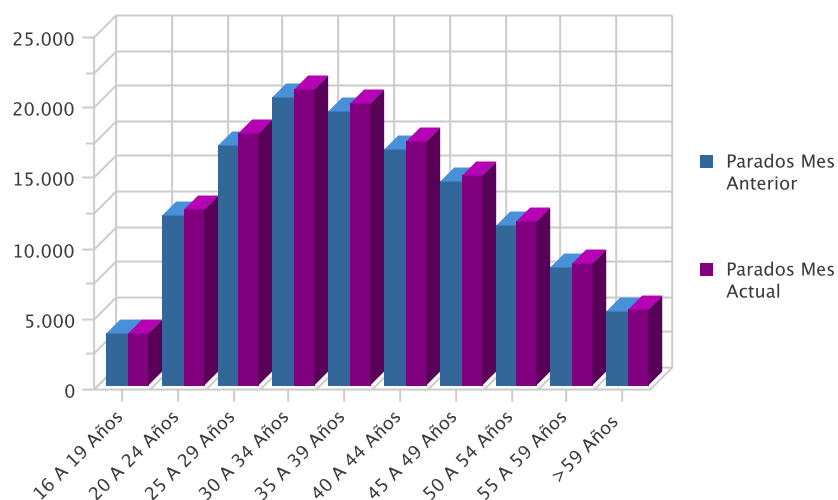


EVOLUCIÓN INTERMENSUAL DEL PARO POR EDAD

Edad	Parados Mes Anterior	Parados Mes Actual	Variación (%) *
16 A 19 Años	3.685	3.661	-0,65
20 A 24 Años	12.013	12.535	4,35
25 A 29 Años	17.109	17.876	4,48
30 A 34 Años	20.523	21.074	2,68
35 A 39 Años	19.438	20.033	3,06
40 A 44 Años	16.767	17.366	3,57
45 A 49 Años	14.469	14.867	2,75
50 A 54 Años	11.306	11.681	3,32
55 A 59 Años	8.395	8.664	3,20
> 59 Años	5.230	5.370	2,68
Total	128.935	133.127	3,25

* Variación relativa del mes actual respecto al mes anterior

Evolución intermensual del paro por edad

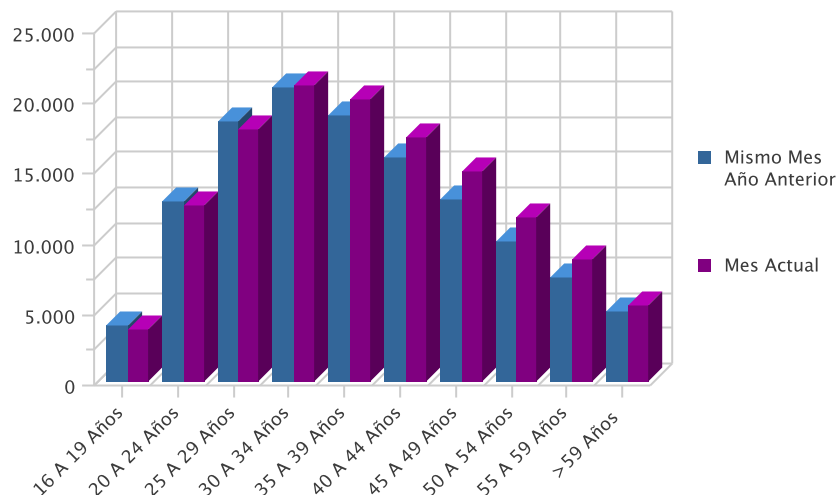


EVOLUCIÓN INTERANUAL DEL PARO POR EDAD

Edad	Mismo Mes Año Anterior	Mes Actual	Variación (%)
16 A 19 Años	4.048	3.661	-9,56
20 A 24 Años	12.845	12.535	-2,41
25 A 29 Años	18.472	17.876	-3,23
30 A 34 Años	20.901	21.074	0,83
35 A 39 Años	18.917	20.033	5,90
40 A 44 Años	15.913	17.366	9,13
45 A 49 Años	12.938	14.867	14,91
50 A 54 Años	9.948	11.681	17,42
55 A 59 Años	7.322	8.664	18,33
> 59 Años	5.009	5.370	7,21
Total	126.313	133.127	5,39

* Variación relativa del mes actual respecto al mismo mes del año anterior

Evolución interanual del paro por edad

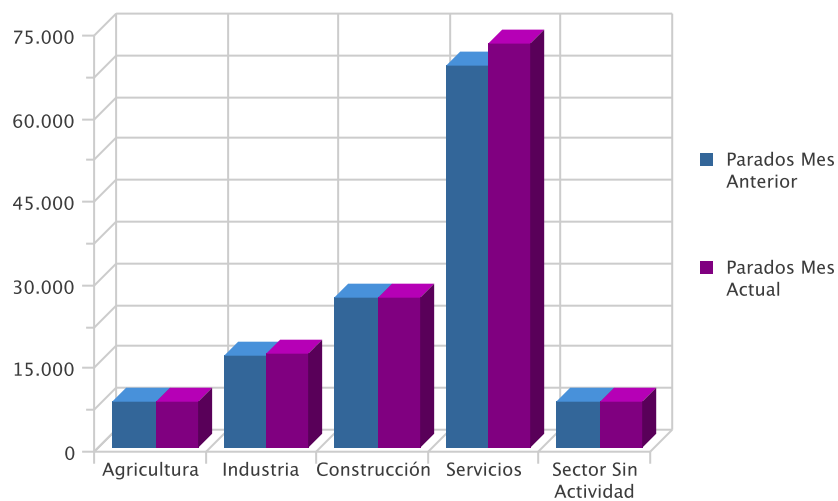


EVOLUCIÓN INTERMENSUAL DEL PARO POR SECTOR ECONÓMICO

Sector	Parados Mes Anterior	Parados Mes Actual	Variación (%) *
Agricultura	8.158	8.203	0,55
Industria	16.587	16.815	1,37
Construcción	26.917	26.973	0,21
Servicios	69.031	72.666	5,27
Sector Sin Actividad	8.242	8.470	2,77
Total	128.935	133.127	3,25

* Variación relativa del mes actual respecto al mes anterior

Evolución intermensual del paro por sector

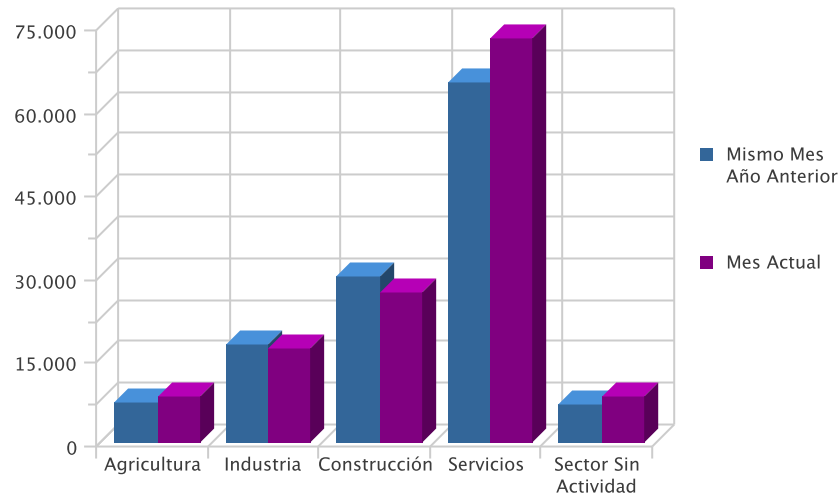


EVOLUCIÓN INTERANUAL DEL PARO POR SECTOR ECONÓMICO

Sector	Mismo Mes Año Anterior	Mes Actual	Variación (%)*
Agricultura	7.153	8.203	14,68
Industria	17.602	16.815	-4,47
Construcción	29.822	26.973	-9,55
Servicios	64.992	72.666	11,81
Sector Sin Actividad	6.744	8.470	25,59
Total	126.313	133.127	5,39

* Variación relativa del mes actual respecto al mismo mes del año anterior

Evolución interanual del paro por sector

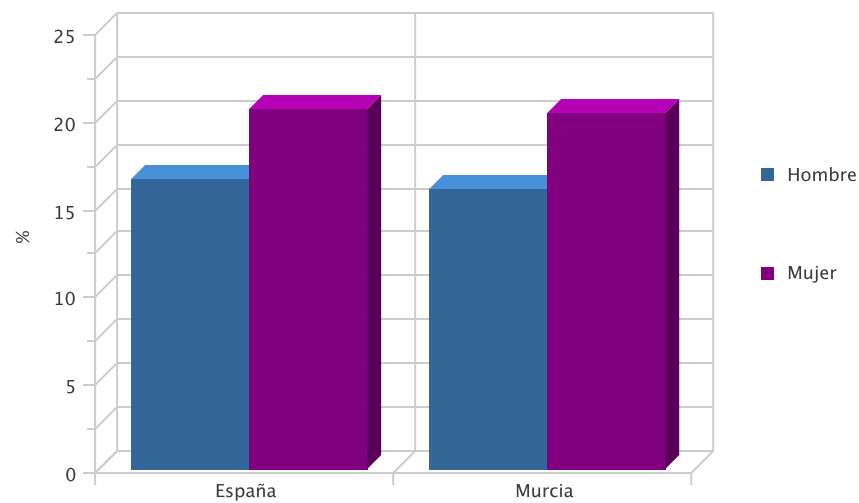


TASA DE PARO COMPARATIVA POR SEXO

Sexo	España	Murcia	Variación (%)*
Hombre	16,51	15,94	-0,57
Mujer	20,54	20,34	-0,20
Total	18,31	17,81	-0,50

* Variación absoluta de la tasa regional respecto a la nacional

Tasa de paro comparativa por sexo

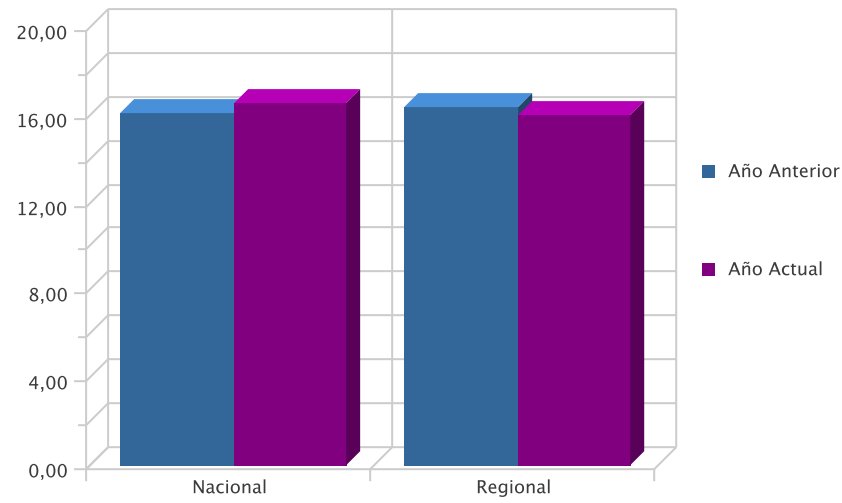


EVOLUCIÓN INTERANUAL COMPARATIVA DE LA TASA DE PARO POR SEXO

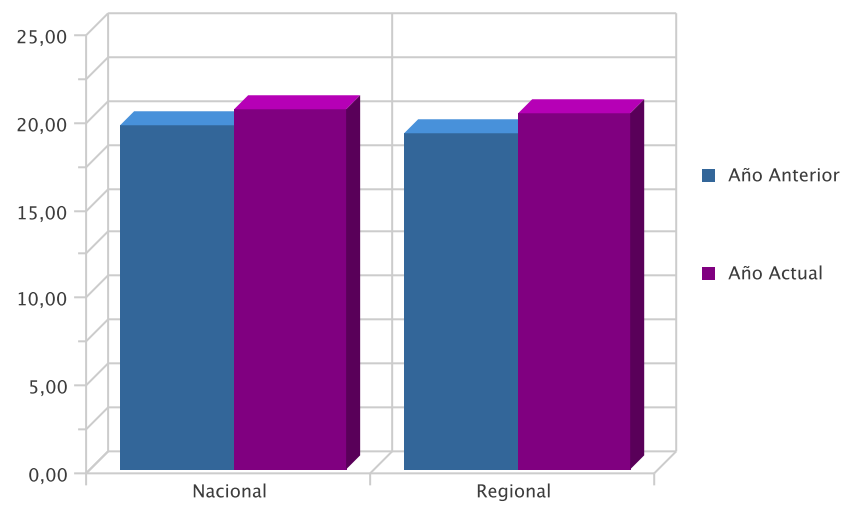
Sexo	Nacional Año Anterior	Nacional Año Actual	Variación (%)*	Regional Año Anterior	Regional Año Actual	Variación (%)*
Hombre	16,05	16,51	0,46	16,39	15,94	-0,45
Mujer	19,61	20,54	0,93	19,23	20,34	1,11
Total	17,62	18,31	0,69	17,57	17,81	0,24

* Variación relativa del mes actual respecto al mismo mes del año anterior

Evolución interanual de las tasas de paro registrado: Hombres



Evolución interanual de las tasas de paro registrado: Mujeres

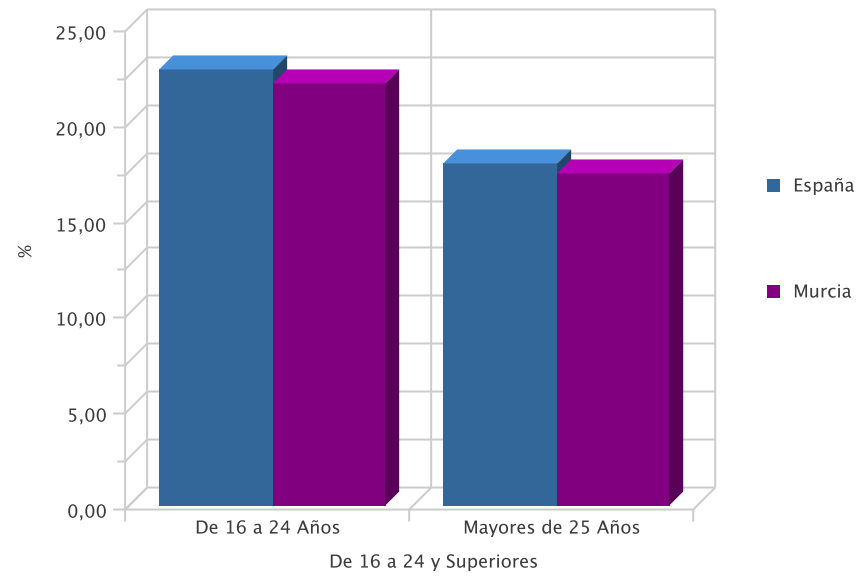


TASA DE PARO COMPARATIVA POR EDAD

De 16 a 24 y Superiores	España	Murcia	Variación*
De 16 a 24 Años	22,80	22,06	-0,74
Mayores de 25 Años	17,90	17,35	-0,55
TOTAL	18,31	17,81	-0,50

*Variación absoluta de la tasa regional respecto a la nacional

Tasa de paro registrado por edad

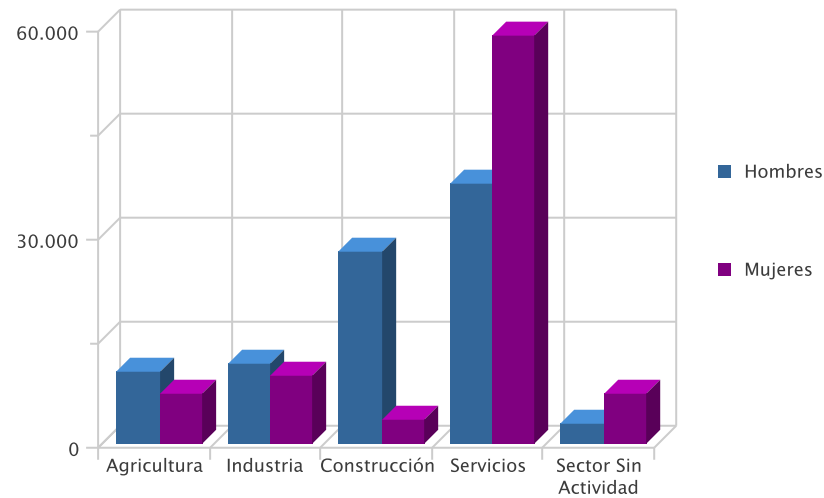


DEMANDAS

DEMANDANTES POR SECTOR ECONÓMICO Y SEXO

Sector	Total	% s/total	Hombres	% s/total	Mujeres	% s/total
Agricultura	17.518	9,92	10.402	11,53	7.116	8,23
Industria	21.350	12,09	11.605	12,86	9.745	11,28
Construcción	31.038	17,57	27.603	30,59	3.435	3,97
Servicios	96.400	54,57	37.625	41,70	58.775	68,01
Sector Sin Actividad	10.354	5,86	3.003	3,33	7.351	8,51
Total	176.660	100,00	90.238	100,00	86.422	100,00

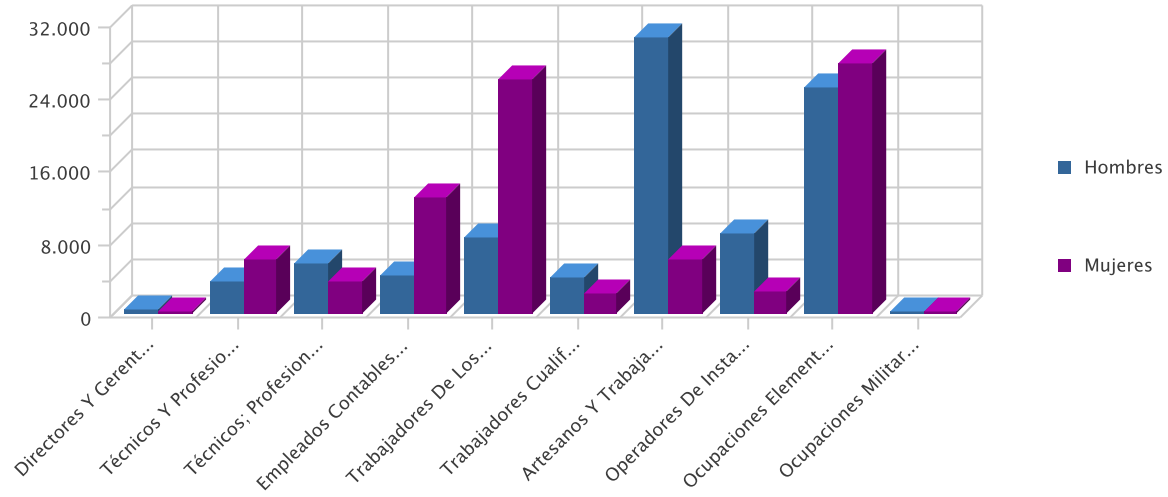
Demandantes por sector económico



DEMANDANTES POR GRUPO DE OCUPACIÓN Y SEXO

Ocupación	Demandas	% s/total	Hombres	% s/total	Mujeres	% s/total
Directores Y Gerentes	673	0,38	536	0,59	137	0,16
Técnicos Y Profesionales Científicos E Intelectuales	9.482	5,37	3.583	3,97	5.899	6,83
Técnicos; Profesionales De Apoyo	8.978	5,08	5.418	6,00	3.560	4,12
Empleados Contables, Administrativos Y Otros Empleados De Oficina	17.073	9,66	4.242	4,70	12.831	14,85
Trabajadores De Los Servicios De Restauración, Personales, Protección Y Vendedores	34.134	19,32	8.358	9,26	25.776	29,83
Trabajadores Cualificados En El Sector Agrícola, Ganadero, Forestal Y Pesquero	6.144	3,48	3.994	4,43	2.150	2,49
Artesanos Y Trabajadores Cualificados De Las Industrias Manufactureras Y La Construcción (Excepto Operadores De Instalaciones Y Maquinaria)	36.397	20,60	30.434	33,73	5.963	6,90
Operadores De Instalaciones Y Maquinaria, Y Montadores	11.209	6,34	8.720	9,66	2.489	2,88
Ocupaciones Elementales	52.465	29,70	24.866	27,56	27.599	31,94
Ocupaciones Militares	105	0,06	87	0,10	18	0,02
Total	176.660	100,00	90.238	100,00	86.422	100,00

Demandantes por Gran Grupo de Ocupación



LAS DIEZ OCUPACIONES MÁS DEMANDADAS

Ocupación (8 dig)	Demandas	% s/total *
Personal De Limpieza O Limpiadores En General	38.158	6,30
Dependientes De Comercio, En General	30.765	5,08
Empleados Administrativos, En General	25.517	4,21
Peones De La Construcción De Edificios	22.827	3,77
Peones De La Industria Manufacturera, En General	19.344	3,19
Albañiles	18.502	3,06
Peones Agrícolas, En General	18.089	2,99
Camareros, En General	16.027	2,65
Mozos De Carga Y Descarga, Almacén Y/O Mercado De Abastos	14.676	2,42
Peones De La Industria De La Alimentación, Bebidas Y Tabaco	11.697	1,93
Total	215.602	35,60

* Sobre el total de ocupaciones demandadas

LAS DIEZ OCUPACIONES MÁS DEMANDADAS: HOMBRES

Ocupación (8 dig)	Demandas	% s/total *
Peones De La Construcción De Edificios	22.183	7,32
Albañiles	17.893	5,90
Mozos De Carga Y Descarga, Almacén Y/O Mercado De Abastos	12.443	4,11
Peones Agrícolas, En General	12.055	3,98
Peones De La Industria Manufacturera, En General	11.005	3,63
Conductores De Furgonetas, Hasta 3,5 T.	10.302	3,40
Camareros, En General	6.973	2,30
Jardineros, En General	6.754	2,23
Conductores De Camiones, En General	6.326	2,09
Empleados Administrativos, En General	6.020	1,99
Total	111.954	36,95

* Sobre el total de ocupaciones demandadas por hombres

LAS DIEZ OCUPACIONES MÁS DEMANDADAS: MUJERES

Ocupación (8 dig)	Demandas	% s/total *
Personal De Limpieza O Limpiadores En General	32.414	10,72
Dependientes De Comercio, En General	26.070	8,62
Empleados Administrativos, En General	19.497	6,45
Camareros, En General	9.054	2,99
Cajeros De Comercio	8.556	2,83
Peones De La Industria De La Alimentación, Bebidas Y Tabaco	8.417	2,78
Peones De La Industria Manufacturera, En General	8.339	2,76
Asistentes Domiciliarios	7.312	2,42
Pinches De Cocina	7.063	2,34
Cocineros, En General	6.650	2,20
Total	133.372	44,11

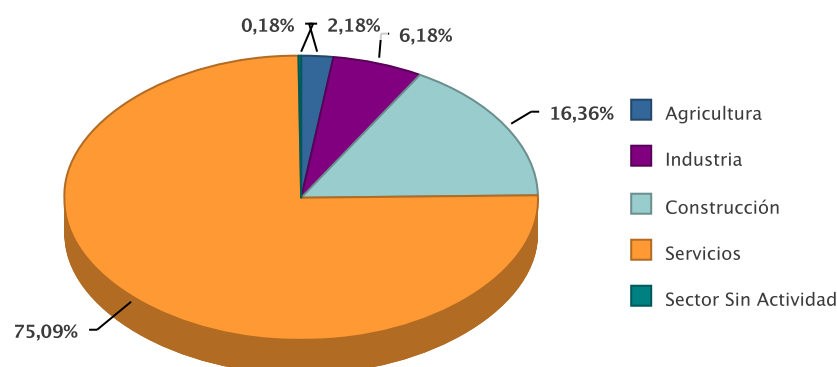
* Sobre el total de ocupaciones demandadas por mujeres

OFERTAS

PUESTOS OFERTADOS POR SECTOR ECONÓMICO

Sector	Ofertas	% s/total
Agricultura	12	2,18
Industria	34	6,18
Construcción	90	16,36
Servicios	413	75,09
Sector Sin Actividad	1	0,18
Total	550	100,00

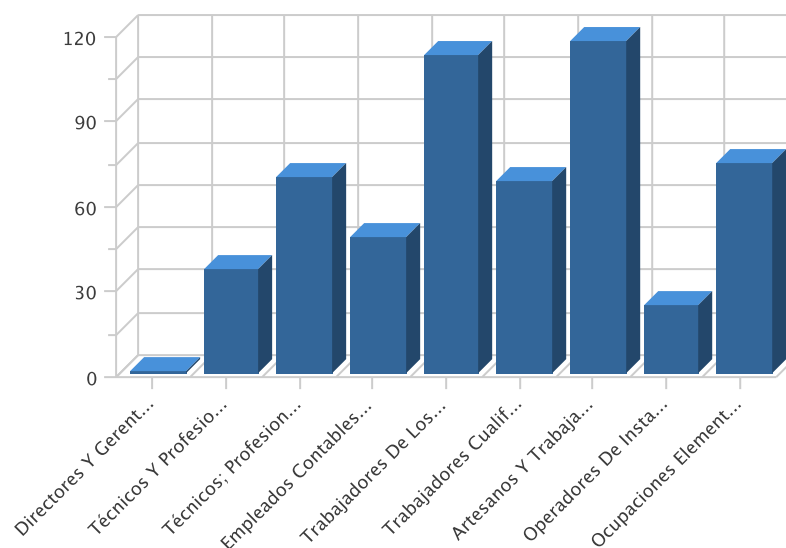
Puestos ofertados por sector económico



PUESTOS OFERTADOS POR GRUPO DE OCUPACIÓN

Ocupación	Ofertas	% s/total
Directores Y Gerentes	1	0,18
Técnicos Y Profesionales Científicos E Intelectuales	37	6,73
Técnicos; Profesionales De Apoyo	69	12,55
Empleados Contables, Administrativos Y Otros Empleados De Oficina	48	8,73
Trabajadores De Los Servicios De Restauración, Personales, Protección Y Vendedores	112	20,36
Trabajadores Cualificados En El Sector Agrícola, Ganadero, Forestal Y Pesquero	68	12,36
Artesanos Y Trabajadores Cualificados De Las Industrias Manufactureras Y La Construcción (Excepto Operadores De Instalaciones Y Maquinaria)	117	21,27
Operadores De Instalaciones Y Maquinaria, Y Montadores	24	4,36
Ocupaciones Elementales	74	13,45
Total	550	100,00

Puestos ofertados por gran grupo de ocupación



LAS DIEZ OCUPACIONES MÁS OFERTADAS

Ocupación (8 dig)	Ofertas	% *
Trabajadores Agrícolas Excepto En Huertas, Invernaderos, Viveros Y Jardines	62	11,27
Albañiles	37	6,73
Empleados Administrativos, En General	31	5,64
Cocineros, En General	28	5,09
Personal De Limpieza O Limpiadores En General	28	5,09
Representantes De Comercio, En General	21	3,82
Mozos De Recogida De Basuras-Basureros	18	3,27
Camareros, En General	15	2,73
Agentes Comerciales	12	2,18
Asistentes Domiciliarios	12	2,18
Fontaneros	12	2,18
Cerrajeros	12	2,18
Conductores De Autobuses, En General	12	2,18
Total	300	54,55

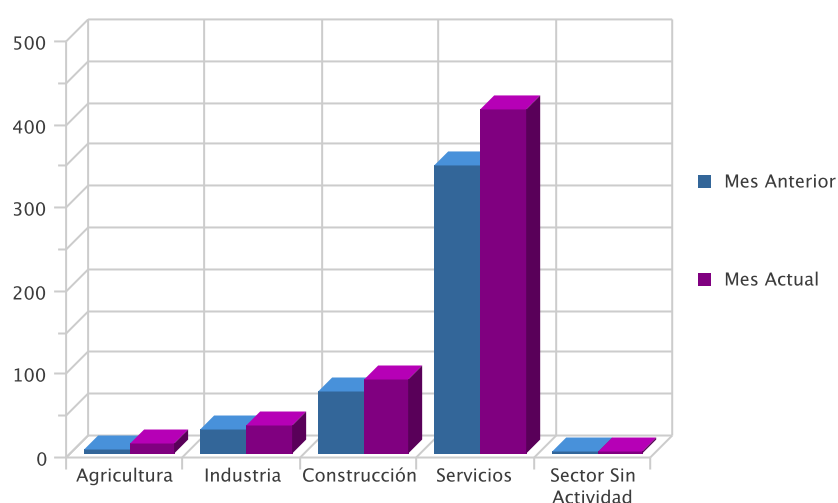
* Sobre el total de ofertas

EVOLUCIÓN INTERMENSUAL DE LOS PUESTOS OFERTADOS POR SECTOR ECONÓMICO

Sector	Mes Anterior	Mes Actual	Variación *
Agricultura	5	12	140,00
Industria	28	34	21,43
Construcción	74	90	21,62
Servicios	347	413	19,02
Sector Sin Actividad	1	1	0,00
Total	455	550	20,88

* Variación relativa del mes actual respecto al mes anterior

Evolución intermensual de los puestos ofertados por Sector

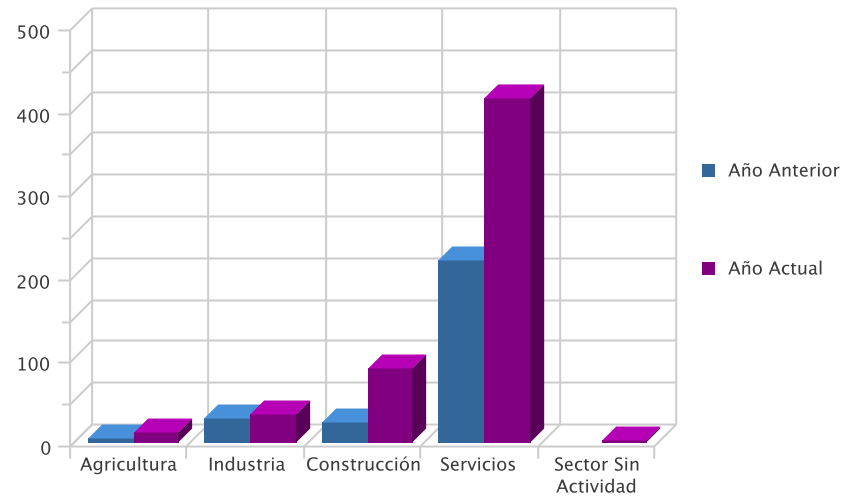


EVOLUCIÓN INTERANUAL DE LOS PUESTOS OFERTADOS POR SECTOR ECONÓMICO

Sector	Año Anterior	Año Actual	Variación *
Agricultura	4	12	200,00
Industria	30	34	13,33
Construcción	25	90	260,00
Servicios	219	413	88,58
Sector Sin Actividad	0	1	0,00
Total	278	550	97,84

* Variación relativa del mes actual respecto al mismo mes del año anterior

Evolución interanual de los puestos ofertados por Sector

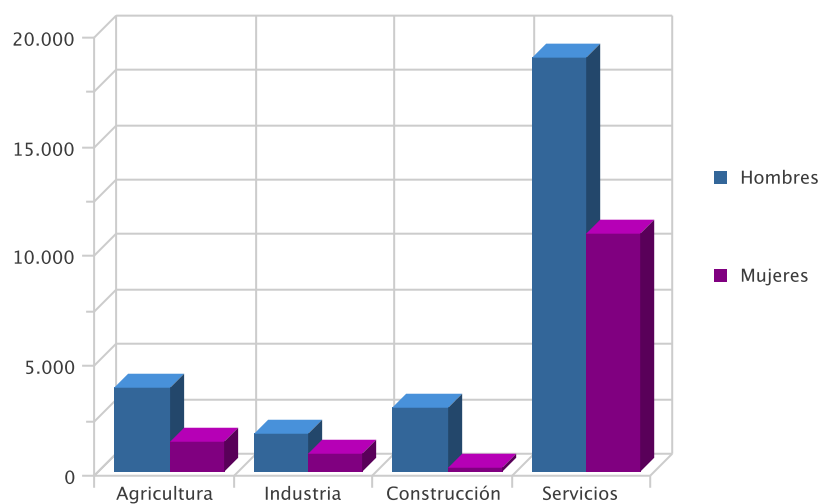


CONTRATOS

DISTRIBUCIÓN DE CONTRATOS POR SECTOR ECONÓMICO

Sector	Contratos	% s/total	Hombres	% s/total	Mujeres	% s/total
Agricultura	5.183	12,79	3.844	14,04	1.339	10,18
Industria	2.551	6,29	1.748	6,38	803	6,11
Construcción	3.076	7,59	2.914	10,64	162	1,23
Servicios	29.720	73,33	18.876	68,94	10.844	82,48
Total	40.530	100,00	27.382	100,00	13.148	100,00

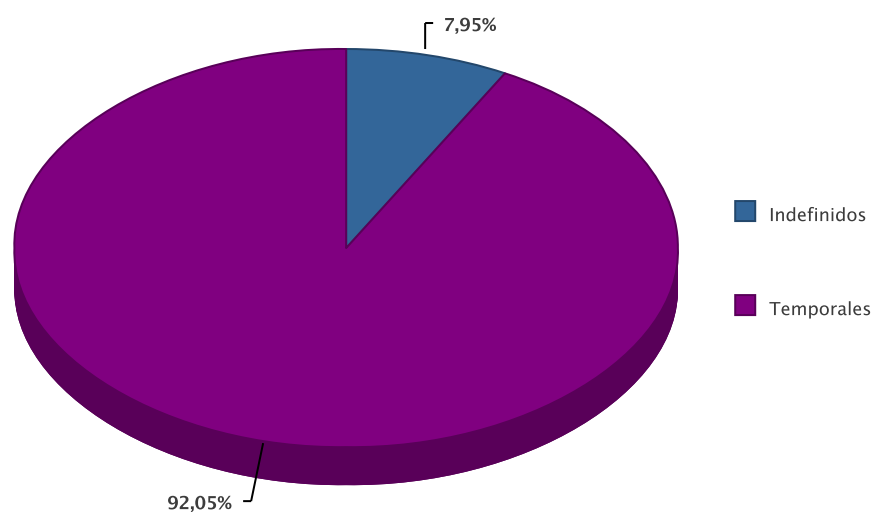
Contratos por sector económico

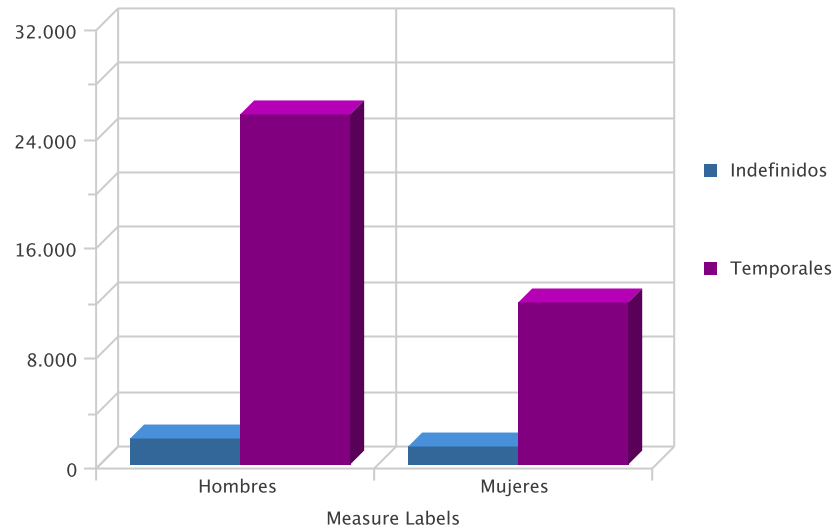


DISTRIBUCIÓN DE CONTRATOS POR MODALIDAD Y SEXO

Modalidad	Contratos	% s/total	Hombres	% s/total	Mujeres	% s/total
Indefinidos	3.221	7,95	1.840	6,72	1.381	10,50
Temporales	37.309	92,05	25.542	93,28	11.767	89,50
Total	40.530	100,00	27.382	100,00	13.148	100,00

Contratación por modalidad

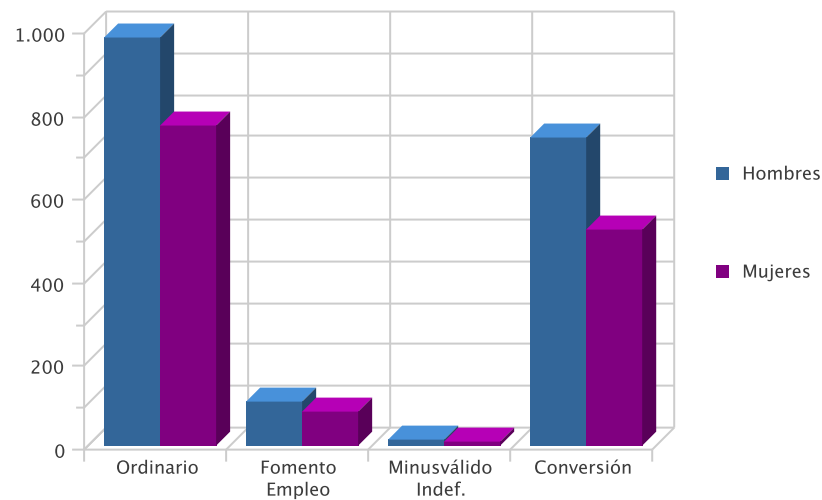




DISTRIBUCIÓN DE CONTRATOS INDEFINIDOS POR SEXO

Modalidad Indefinidos	Contratos	% s/total	Hombres	% s/total	Mujeres	% s/total
Ordinario	1.750	54,33	980	53,26	770,00	55,76
Fomento Empleo	191	5,93	107	5,82	84,00	6,08
Minusválido Indef.	22	0,68	14	0,76	8,00	0,58
Conversión	1.258	39,06	739	40,16	519,00	37,58
Total	3.221	100,00	1.840	100,00	1381,00	100,00

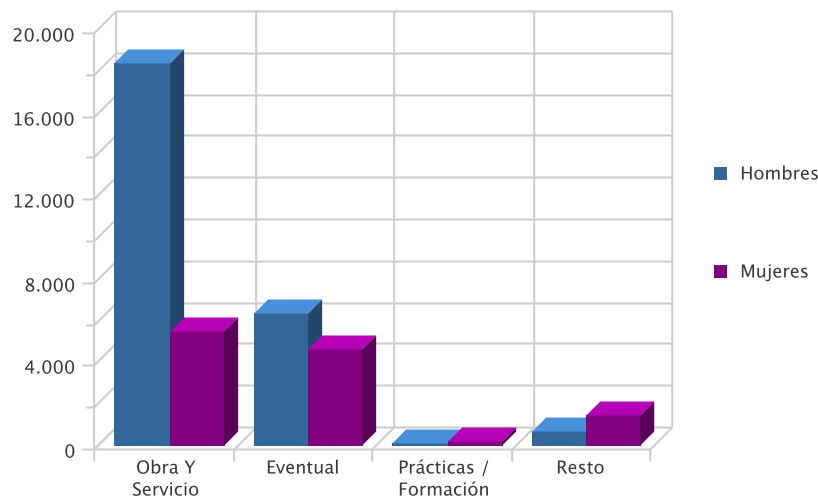
Contratos indefinidos



DISTRIBUCIÓN DE CONTRATOS TEMPORALES POR SEXO

Modalidad Temporales	Contratos	% s/total	Hombres	% s/total	Mujeres	% s/total
Obra Y Servicio	23.871	63,98	18.397	72,03	5.474	46,52
Eventual	10.946	29,34	6.329	24,78	4.617	39,24
Prácticas / Formación	319	0,86	98	0,38	221	1,88
Resto	2.173	5,82	718	2,81	1.455	12,37
Total	37.309	100,00	25.542	100,00	11.767	100,00

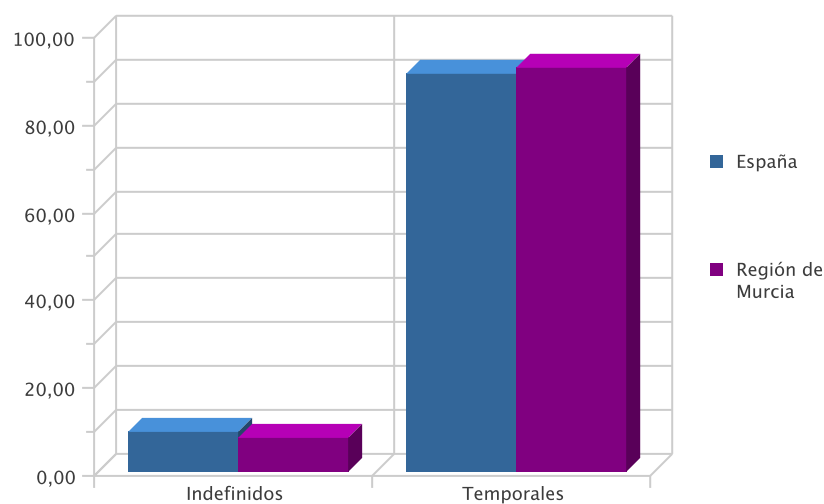
Contratos temporales



DISTRIBUCIÓN COMPARATIVA DE LA CONTRATACIÓN POR MODALIDAD

Modalidad	Contratos España	% s/total	Contratos Murcia	% s/total
Indefinidos	102.733	9,21	3.221	7,95
Temporales	1.013.286	90,79	37.309	92,05
Total	1.116.019	100,00	40.530	100,00

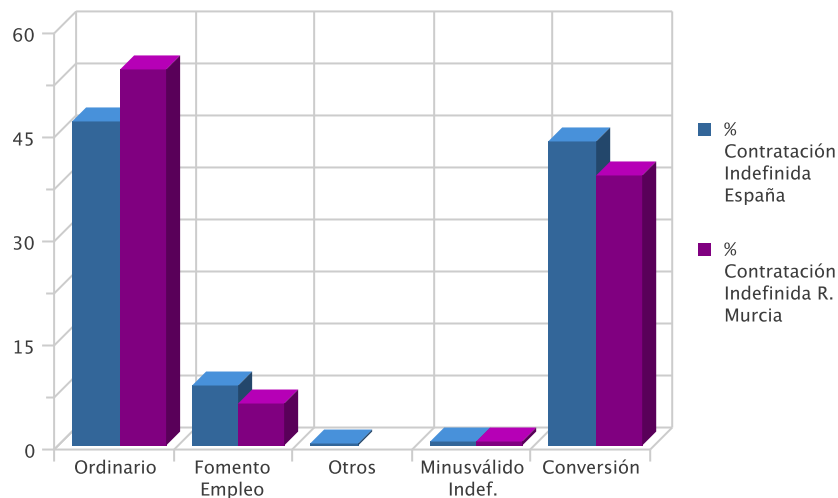
Distribución porcentual comparativa de la contratación por modalidad



DISTRIBUCIÓN COMPARATIVA DE LA CONTRATACIÓN INDEFINIDA

Modalidad Indefinidos	Contratos España	% s/total	Contratos Murcia	% s/total
Ordinario	48.153	46,87	1.750	54,33
Fomento Empleo	8.956	8,72	191	5,93
Otros	97	0,09	0	0,00
Minusválido Indef.	458	0,45	22	0,68
Conversión	45.069	43,87	1.258	39,06
Total	102.733	100,00	3.221	100,00

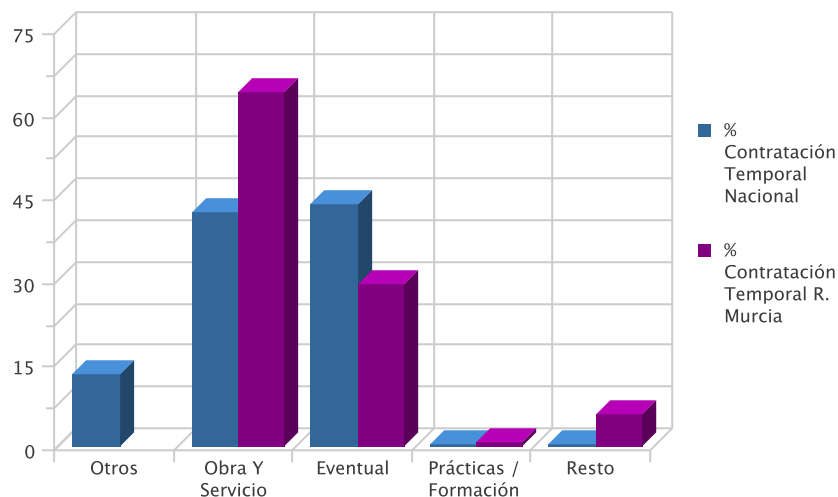
Distribución porcentual comparativa de la contratación indefinida



DISTRIBUCIÓN COMPARATIVA DE CONTRATOS TEMPORALES

Modalidad Indefinidos	Contratos España	% s/total	Contratos Murcia	% s/total
Otros	131.937	13,02	0	0,00
Obra Y Servicio	429.030	42,34	23.871	63,98
Eventual	443.155	43,73	10.946	29,34
Prácticas / Formación	4.079	0,40	319	0,86
Resto	5.085	0,50	2.173	5,82
Total	1.013.286	100,00	37.309	100,00

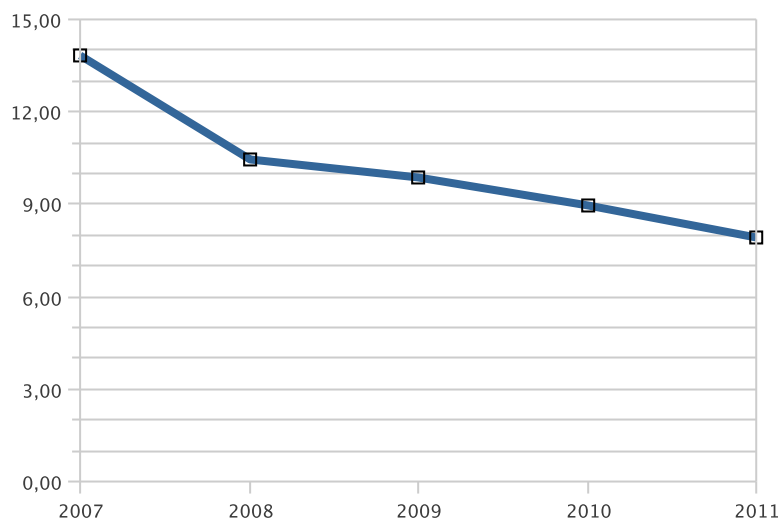
Distribución porcentual comparativa de la contratación temporal



EVOLUCIÓN DE LA CONTRATACIÓN INDEFINIDA EN VARIOS AÑOS

	ENERO				
	2007	2008	2009	2010	2011
Num Contratos	9.259	6.651	4.066	3.059	3.221
% sobre Total de Contratos	13,81	10,49	9,84	8,97	7,95

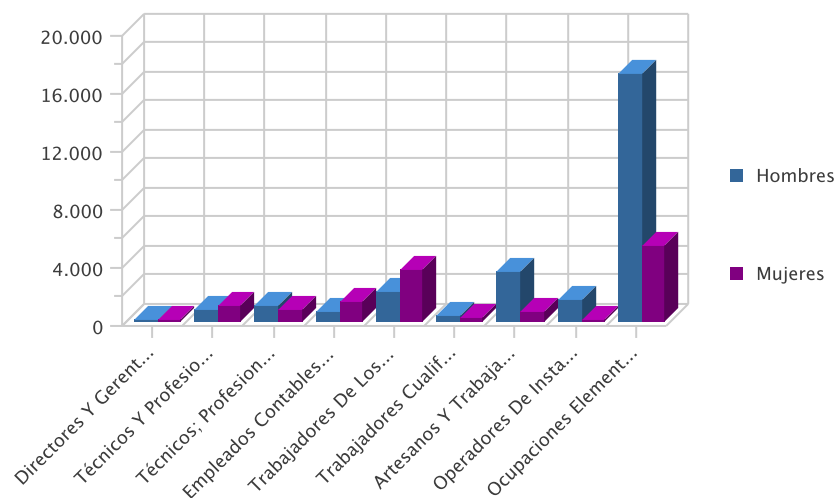
Evolución interanual del porcentaje de contratación indefinida en los últimos cinco años



DISTRIBUCIÓN DE LA CONTRATACIÓN POR GRUPO DE OCUPACIÓN

Ocupación	Total	% s/total	Hombres	% s/total	Mujeres	% s/total
Directores Y Gerentes	71	0,18	44	0,16	27	0,21
Técnicos Y Profesionales Científicos E Intelectuales	1.863	4,60	809	2,95	1.054	8,02
Técnicos; Profesionales De Apoyo	1.876	4,63	1.069	3,90	807	6,14
Empleados Contables, Administrativos Y Otros Empleados De Oficina	2.051	5,06	712	2,60	1.339	10,18
Trabajadores De Los Servicios De Restauración, Personales, Protección Y Vendedores	5.760	14,21	2.117	7,73	3.643	27,71
Trabajadores Cualificados En El Sector Agrícola, Ganadero, Forestal Y Pesquero	702	1,73	472	1,72	230	1,75
Artesanos Y Trabajadores Cualificados De Las Industrias Manufactureras Y La Construcción (Excepto Operadores De Instalaciones Y Maquinaria)	4.115	10,15	3.493	12,76	622	4,73
Operadores De Instalaciones Y Maquinaria, Y Montadores	1.651	4,07	1.522	5,56	129	0,98
Ocupaciones Elementales	22.441	55,37	17.144	62,61	5.297	40,29
Total	40.530	100,00	27.382	100,00	13.148	100,00

Contratos por grupo de ocupación



LAS DIEZ OCUPACIONES MÁS CONTRATADAS

Ocupación (4 dig.)	Contratos	% s/total *
Peones Agrícolas (Excepto En Huertas, Invernaderos, Viveros Y Jardines)	18.574	45,83
Camareros Asalariados	1.902	4,69
Vendedores En Tiendas Y Almacenes	1.611	3,97
Peones De Las Industrias Manufactureras	1.188	2,93
Personal De Limpieza De Oficinas, Hoteles Y Otros Establecimientos Similares	1.074	2,65
Albañiles	1.053	2,60
Empleados Administrativos Sin Tareas De Atención Al Público No Clasificados Bajo Otros Epígrafes	770	1,90
Conductores Asalariados De Camiones	694	1,71
Trabajadores Conserveros De Frutas Y Hortalizas Y Trabajadores De La Elaboración De Bebidas No Alcohólicas	632	1,56
Empleados De Servicios De Correos (Excepto Empleados De Mostrador)	617	1,52
Total	28.115	69,37

* Sobre el total de contratos

LAS DIEZ OCUPACIONES MÁS CONTRATADAS (HOMBRES)

Ocupación (4 dig.)	Contratos	% *
Peones Agrícolas (Excepto En Huertas, Invernaderos, Viveros Y Jardines)	14.855	54,25
Albañiles	1.048	3,83
Camareros Asalariados	948	3,46
Peones De Las Industrias Manufactureras	768	2,80
Conductores Asalariados De Camiones	678	2,48
Peones Del Transporte De Mercancías Y Descargadores	473	1,73
Vendedores En Tiendas Y Almacenes	407	1,49
Peones De La Construcción De Edificios	354	1,29
Trabajadores Conserveros De Frutas Y Hortalizas Y Trabajadores De La Elaboración De Bebidas No Alcohólicas	303	1,11
Trabajadores Cualificados En Actividades Agrícolas (Excepto En Huertas, Invernaderos, Viveros Y Jardines)	281	1,03
Total	20.115	73,46

* Sobre el total de contratos para hombres

LAS DIEZ OCUPACIONES MÁS CONTRATADAS (MUJERES)

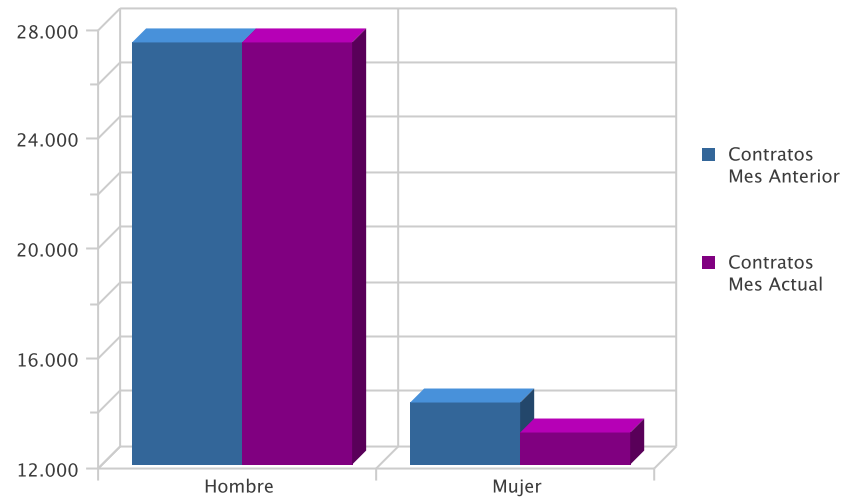
Ocupación (4 dig.)	Contratos	% *
Peones Agrícolas (Excepto En Huertas, Invernaderos, Viveros Y Jardines)	3.719	28,29
Vendedores En Tiendas Y Almacenes	1.204	9,16
Camareros Asalariados	954	7,26
Personal De Limpieza De Oficinas, Hoteles Y Otros Establecimientos Similares	909	6,91
Empleados Administrativos Sin Tareas De Atención Al Público No Clasificados Bajo Otros Epígrafes	565	4,30
Peones De Las Industrias Manufactureras	420	3,19
Empleados De Servicios De Correos (Excepto Empleados De Mostrador)	377	2,87
Trabajadores Conserveros De Frutas Y Hortalizas Y Trabajadores De La Elaboración De Bebidas No Alcohólicas	329	2,50
Monitores De Actividades Recreativas Y De Entretenimiento	291	2,21
Cocineros Asalariados	257	1,95
Total	9.025	68,64

* Sobre el total de contratos para mujeres

EVOLUCIÓN INTERMENSUAL DE LA CONTRATACIÓN POR SEXO

Sexo	Contratos Mes Anterior	Contratos Mes Actual	Variación (%)
Hombre	27.430	27.382	-0,17
Mujer	14.224	13.148	-7,56
Total	41.654	40.530	-2,70

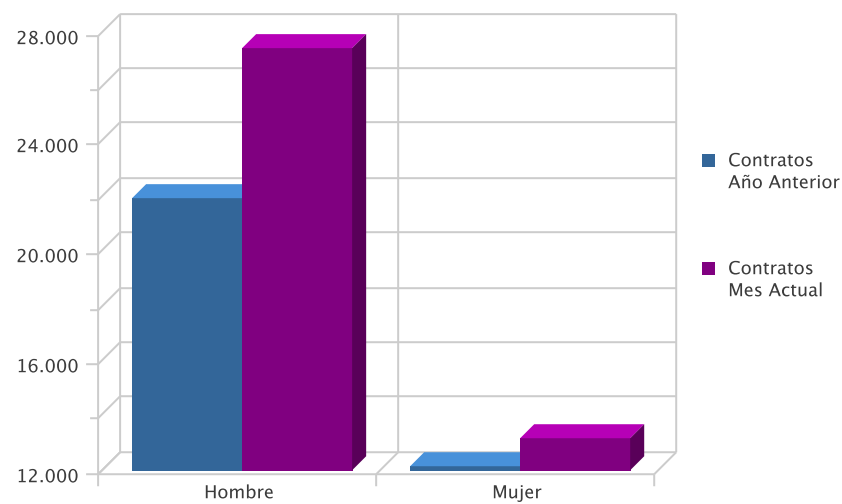
Evolución intermensual de la contratación por sexo



EVOLUCIÓN INTERANUAL DE LA CONTRATACIÓN POR SEXO

Sexo	Contratos Año Anterior	Contratos Mes Actual	Variación (%)
Hombre	21.946	27.382	24,77
Mujer	12.161	13.148	8,12
Total	34.107	40.530	18,83

Evolución interanual de la contratación por sexo

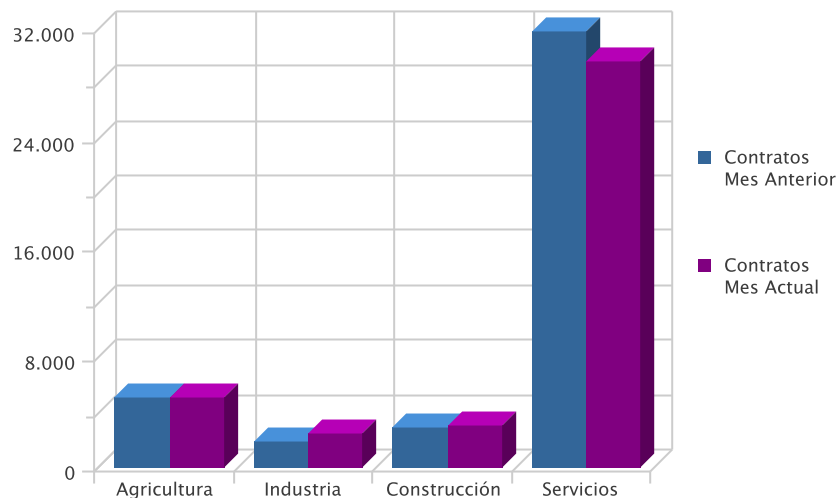


EVOLUCIÓN INTERMENSUAL DE LA CONTRATACIÓN POR SECTOR ECONÓMICO

Sector	Contratos Mes Anterior	Contratos Mes Actual	Variación (%)*
Agricultura	5.078	5.183	2,07
Industria	1.845	2.551	38,27
Construcción	2.890	3.076	6,44
Servicios	31.841	29.720	-6,66
Total	41.654	40.530	-2,70

* Variación relativa del mes actual respecto al mes anterior

Evolución intermensual de la contratación por sexo

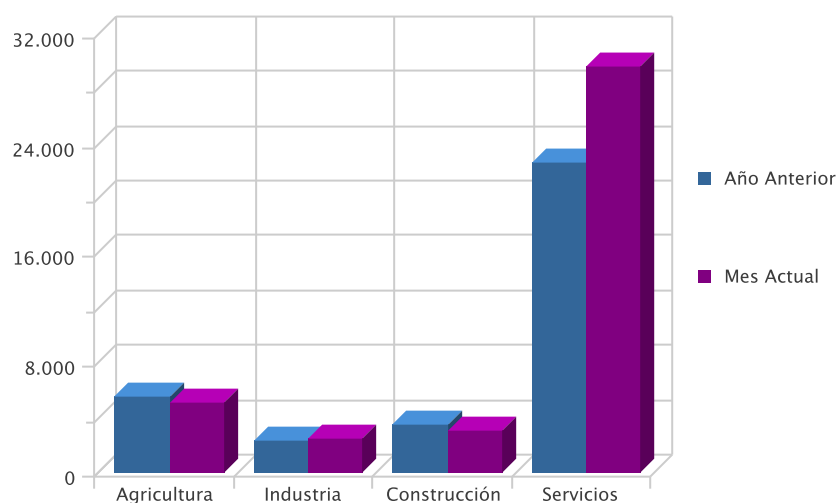


EVOLUCIÓN INTERANUAL DE LA CONTRATACIÓN POR SECTOR ECONÓMICO

Sector	Año Anterior	Mes Actual	Variación (%)*
Agricultura	5.608	5.183	-7,58
Industria	2.307	2.551	10,58
Construcción	3.480	3.076	-11,61
Servicios	22.712	29.720	30,86
Total	34.107	40.530	18,83

* Variación relativa del mes actual respecto al mismo mes del año anterior

Evolución interanual de la contratación por sector

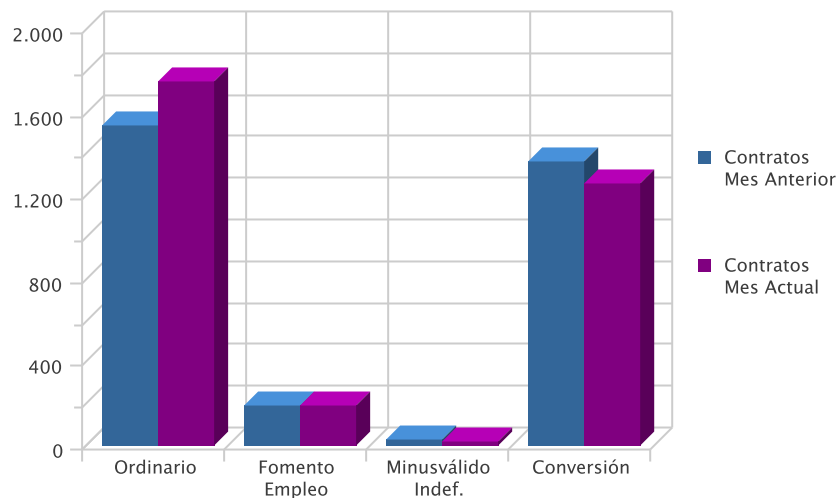


EVOLUCIÓN INTERMENSUAL DE LA CONTRATACIÓN INDEFINIDA

Modalidad Indefinida	Contratos Mes Anterior	Contratos Mes Actual	Variación (%) *
Ordinario	1.535	1.750	14,01
Fomento Empleo	194	191	-1,55
Minusválido Indef.	25	22	-12,00
Conversión	1.362	1.258	-7,64
Total	3.116	3.221	3,37

* Variación relativa del mes actual respecto al mes anterior

Evolución intermensual de la contratación indefinida

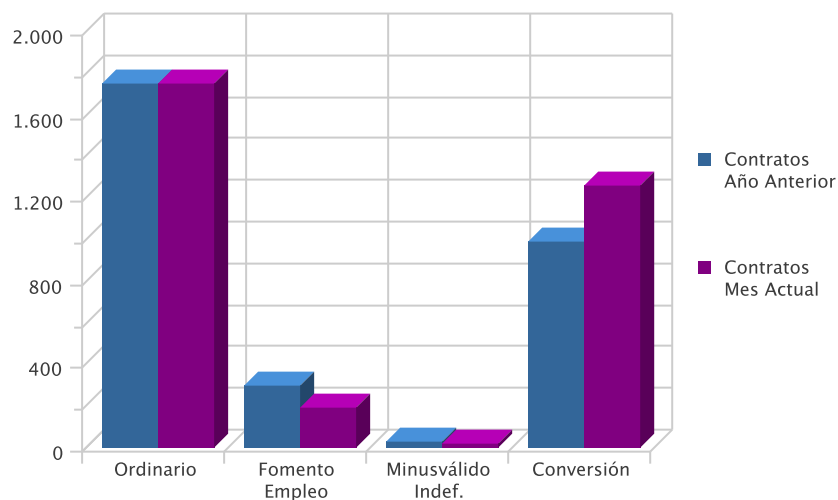


EVOLUCIÓN INTERANUAL DE LA CONTRATACIÓN INDEFINIDA

Modalidad Indefinida	Contratos Año Anterior	Contratos Mes Actual	Variación (%) *
Ordinario	1.748	1.750	0,11
Fomento Empleo	298	191	-35,91
Minusválido Indef.	27	22	-18,52
Conversión	986	1.258	27,59
Total	3.059	3.221	5,30

* Variación relativa del mes actual respecto al mismo mes del año anterior

Evolución interanual de la contratación indefinida

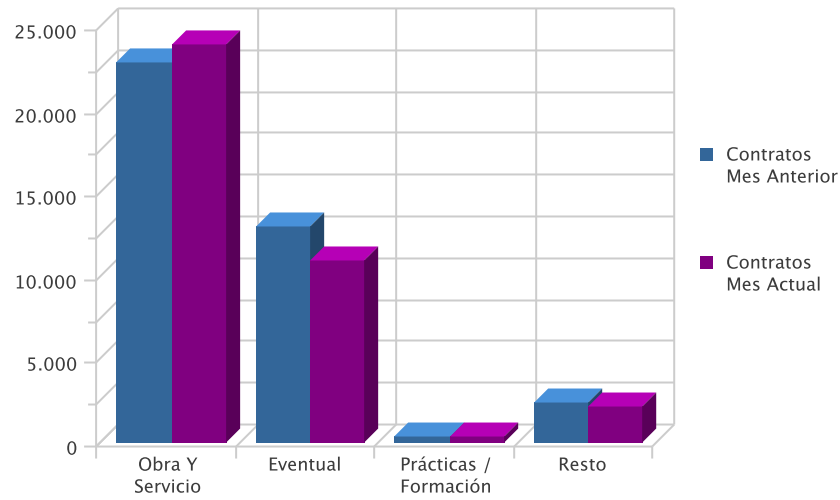


EVOLUCIÓN INTERMENSUAL DE LA CONTRATACIÓN TEMPORAL

Modalidad Temporales	Contratos Mes Anterior	Contratos Mes Actual	Variación (%) *
Obra Y Servicio	22.799	23.871	4,70
Eventual	12.983	10.946	-15,69
Prácticas / Formación	372	319	-14,25
Resto	2.384	2.173	-8,85
Total	38.538	37.309	-3,19

* Variación relativa del mes actual respecto al mes anterior

Evolución intermensual de la contratación temporal

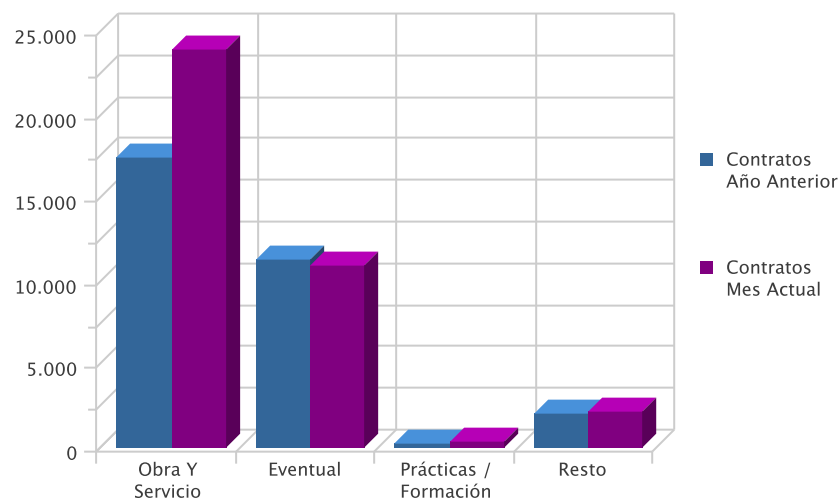


EVOLUCIÓN INTERANUAL DE LA CONTRATACIÓN TEMPORAL

Modalidad Temporales	Contratos Año Anterior	Contratos Mes Actual	Variación (%)*
Obra Y Servicio	17.462	23.871	36,70
Eventual	11.334	10.946	-3,42
Prácticas / Formación	197	319	61,93
Resto	2.055	2.173	5,74
Total	31.048	37.309	20,17

* Variación relativa del mes actual respecto al mismo mes del año anterior

Evolución interanual de la contratación temporal

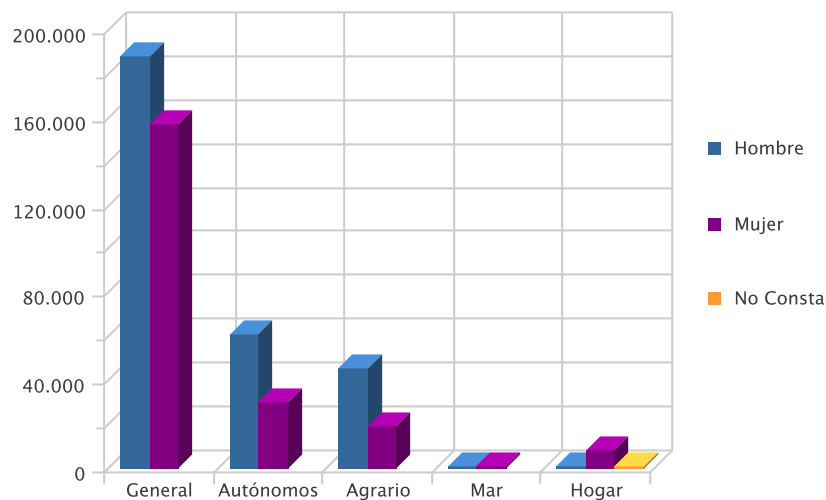


AFILIACIÓN

NÚMERO DE AFILIADOS A LA SEGURIDAD SOCIAL POR RÉGIMEN

Régimenes	Afiliados	% s/total	Hombre		Mujer		No Consta	
			Afiliados	% s/total	Afiliados	% s/total	Afiliados	% s/total
General	345.534	67,54	188.182	63,56	157.352	73,00		
Autónomos	91.698	17,92	61.411	20,74	30.287	14,05		
Agrario	64.753	12,66	45.284	15,30	19.469	9,03		
Mar	844	0,16	811	0,27	33	0,02		
Hogar	8.771	1,71	365	0,12	8.405	3,90	1	100,00
Total	511.600	100,00	296.053	100,00	215.546	100,00	1	100,00

Afiliación por Régimen

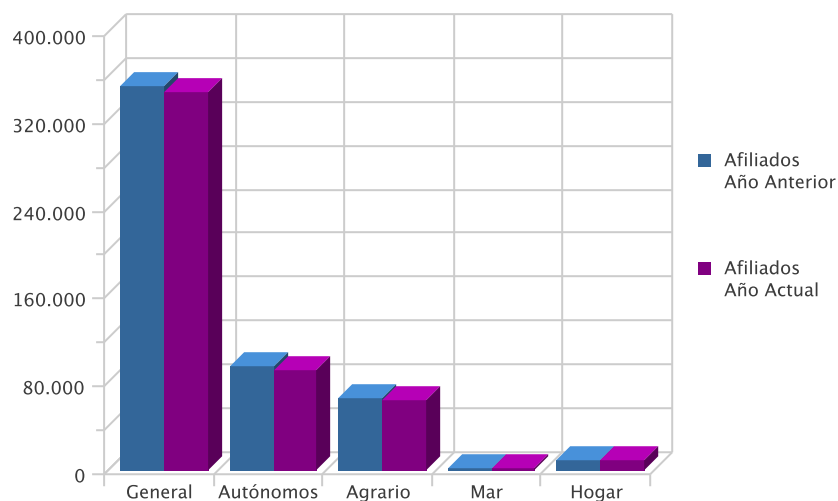


EVOLUCIÓN INTERANUAL DE LA AFILIACIÓN POR RÉGIMEN

Régimen	Afiliados Año Anterior	Afiliados Año Actual	Variación (%)*
General	350.318	345.534	-1,37
Autónomos	95.285	91.698	-3,76
Agrario	65.292	64.753	-0,83
Mar	859	844	-1,75
Hogar	8.512	8.771	3,04
Total	520.266	511.600	-1,67

* Variación relativa del mes actual respecto al mismo mes del año anterior

Evolución Interanual de la Afiliación por regimen



NÚMERO DE AFILIADOS COMUNITARIOS POR PAÍS DE ORIGEN

Unión Europea	General	Autónomo	Agrario	Mar	Hogar	Total	% total UE
Alemania	318	154	12	0	4	488	3,72
Austria	9	5	0	0	0	14	0,11
Bulgaria	1.319	87	862	2	97	2.367	18,03
Bélgica	64	48	1	0	1	114	0,87
Checa, República	36	10	11	0	0	57	0,43
Chipre	0	1	0	0	0	1	0,01
Dinamarca	9	10	4	0	0	23	0,18
Eslovaquia	38	1	3	0	0	42	0,32
Eslovenia	12	1	2	0	0	15	0,11
Estonia	3	1	1	0	0	5	0,04
Finlandia	11	5	1	0	0	17	0,13
Francia	503	179	40	1	1	724	5,51
Grecia	8	2	2	0	0	12	0,09
Holanda (Países Bajos)	88	73	6	0	0	167	1,27
Hungría	47	14	6	0	0	67	0,51
Irlanda	36	30	1	0	0	67	0,51
Italia	524	177	9	0	3	713	5,43
Letonia	21	5	20	0	1	47	0,36
Lituania	329	30	125	0	15	499	3,80
Malta	0	3	7	0	0	10	0,08
Polonia	472	25	341	0	11	849	6,47
Portugal	675	64	58	1	4	802	6,11
Reino Unido	880	785	29	2	8	1.704	12,98
Rumania	2.328	266	1.522	1	150	4.267	32,50
Suecia	36	22	1	0	0	59	0,45
Total Unión Europea	7.766	1.998	3.064	7	295	13.130	100,00

NÚMERO DE AFILIADOS NO COMUNITARIOS POR PAÍS DE ORIGEN

Países no Unión Europea	General	Autónomo	Agrario	Mar	Hogar	Total	% no UE
Marruecos	5.319	640	22.765	13	311	29.048	40,98
Ecuador	6.568	373	12.302	1	1.011	20.255	28,58
Resto Países	3.376	507	1.914	36	517	6.350	8,96
Bolivia	1.603	110	2.447	0	1.728	5.888	8,31
Ucrania	1.338	101	211	0	770	2.420	3,41
Colombia	1.545	99	227	0	248	2.119	2,99
China	866	865	2	0	15	1.748	2,47
Argelia	301	34	628	0	9	972	1,37
Argentina	571	117	28	2	42	760	1,07
Malí	159	2	557	0	2	720	1,02
Paraguay	249	20	191	1	140	601	0,85
Total Fuera Unión Europea	21.895	2.868	41.272	53	4.793	70.881	100,00