



Región de Murcia  
Consejería de Empleo y Formación



# CIFRAS DE EMPLEO

2009

**ABRIL**

---



13/05/2009

Comunidad Autónoma de la Región de Murcia  
Servicio Regional de Empleo y Formación  
Observatorio Ocupacional

Fuente de datos: SPEE, SEF, Tesorería de la Seguridad Social y elaboración propia

## INDICE

<b>Paro .....</b>	<b>6</b>
Paro por edad y sexo.....	6
Paro por sector económico de origen y sexo .....	7
Paro por grupo de ocupación demandada y sexo.....	7
Paro por nivel académico y sexo.....	8
Paro por municipios y sexo .....	9
Evolución intermensual del paro por sexo.....	10
Evolución interanual del paro por sexo .....	11
Evolución intermensual del paro por edad .....	12
Evolución interanual del paro por edad .....	13
Evolución intermensual del paro por sector económico.....	13
Tasa de paro comparativa por sexo .....	14
Tasa de paro comparativa por edad.....	15
Evolución interanual comparativa de la tasa de paro por sexo.....	15
<b>Demandas .....</b>	<b>16</b>
Demandantes por sector económico y sexo .....	16
Demandantes por grupo de ocupación y sexo .....	17
Las diez ocupaciones más demandadas .....	18
<b>Ofertas.....</b>	<b>20</b>
Puestos ofertados por sector económico .....	20
Puestos ofertados por grupo de ocupación.....	20
Las diez ocupaciones más ofertadas .....	21
Evolución intermensual de los puestos ofertados por sector económico .....	22
Evolución intermensual de los puestos ofertados por grupo de ocupación .....	22
Evolución interanual de los puestos ofertados por grupo de ocupación.....	23
<b>Contratos .....</b>	<b>24</b>
Distribución de contratos por sector económico .....	24
Distribución de contratos por modalidad y sexo.....	25
Distribución de contratos indefinidos por sexo.....	26
Distribución de contratos temporales por sexo .....	26
Distribución comparativa de la contratación por modalidad.....	27
Distribución comparativa de la contratación indefinida .....	28
Distribución comparativa de contratos temporales .....	28
Evolución de la contratación indefinida en varios años.....	29
Distribución de la contratación por grupo de ocupación .....	30
Las diez ocupaciones más contratadas .....	30
Evolución intermensual de la contratación por sexo .....	32
Evolución interanual de la contratación por sexo .....	33
Evolución intermensual de la contratación por sector económico .....	33
Evolución intermensual de la contratación indefinida .....	34
Evolución interanual de la contratación indefinida .....	35
Evolución intermensual de la contratación temporal.....	35
Evolución interanual de la contratación temporal.....	36
Evolución intermensual de la contratación por grupo de ocupación.....	37
Evolución interanual de la contratación por grupo de ocupación.....	37

<b>Afiliación .....</b>	<b>38</b>
Número de afiliados a la seguridad social por régimen .....	38
Número de afiliados comunitarios por país de origen .....	40
Número de afiliados no comunitarios por país de origen .....	41

## CONCEPTOS BÁSICOS

### **Paro registrado**

Se presentan las cifras de demandantes parados con domicilio en la Región de Murcia, inscritos en las Oficinas de Empleo de la Región el último día del mes.

Por sector económico de origen se entiende aquel al que pertenecía el último empleo del demandante. Desde el mes de enero los datos que se publican corresponden a la nueva Clasificación Nacional de Actividades Económicas (CNAE-09), por lo que los datos reflejados no son directamente comparables con los anteriores a 2009, por eso en este informe se han suprimido las tablas y gráficas de comparaciones interanuales por sector económico.

Por ocupación demandada se entiende la que solicita el demandante de empleo al registrarse.

La tasa de paro registrado se calcula como el número de parados registrados, entre la población activa del trimestre anterior.

### **Demandas de empleo**

Número total de demandantes pendientes de colocación con domicilio en la Región, lo que incluye tanto demandantes parados como no parados inscritos, en las Oficinas de Empleo el último día del mes.

### **Ofertas de empleo**

Se muestra el número total de puestos de trabajo ofertados a lo largo del mes en cualquier Oficina de Empleo del país cuyo destino de trabajo es la Región de Murcia.

El sector económico indica la pertenencia de la empresa que realiza la oferta y el grupo de ocupación el grupo al que pertenece la ocupación ofertada. Al igual que en el caso del paro registrado, la adaptación de las tablas de sector económico a la nueva Clasificación Nacional de Actividades Económicas (CNAE-09), obliga a eliminar las comparaciones interanuales por sector económico.

### **Contratación laboral**

Los datos publicados sobre contratos se refieren al número de contratos iniciales y convertidos generados a lo largo del mes, cuyo centro de destino de trabajo está en la Región de Murcia y que han sido notificados a las Oficinas de Empleo.

Las tablas de contratación por sector económico y por grupo de ocupación muestran el número de contratos realizados según el destino del empleo. De nuevo la incorporación de la nueva Clasificación Nacional de Actividades Económicas (CNAE-09) hace imposible la comparación interanual.

### **Afiliación a la Seguridad Social**

En el apartado de afiliación a la Seguridad Social se recoge información aportada por la Tesorería de la Seguridad Social sobre el número total de afiliados cotizantes el último día del mes.

ABRIL 2009

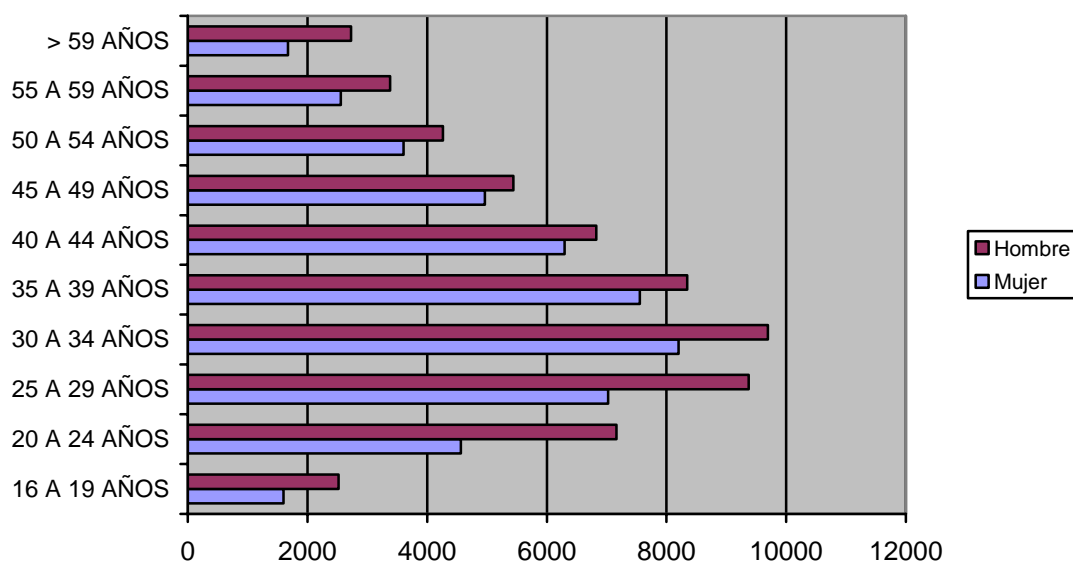
## CIFRAS BÁSICAS

# Paro

### PARO POR EDAD Y SEXO

Edad	Total		Hombres		Mujeres	
	Parados	% s/total	Parados	% s/total	Parados	% s/total
De 16 a 19 años	4120	3,82	2522	4,22	1598	3,33
De 20 a 24 años	11725	10,88	7162	11,99	4563	9,5
De 25 a 29 años	16400	15,22	9374	15,69	7026	14,63
De 30 a 34 años	17893	16,6	9694	16,23	8199	17,07
De 35 a 39 años	15898	14,75	8345	13,97	7553	15,72
De 40 a 44 años	13123	12,18	6825	11,43	6298	13,11
De 45 a 49 años	10402	9,65	5439	9,11	4963	10,33
De 50 a 54 años	7870	7,3	4263	7,14	3607	7,51
De 55 a 59 años	5938	5,51	3382	5,66	2556	5,32
Más de 60 años	4404	4,09	2728	4,57	1676	3,49
<b>Total</b>	<b>107773</b>	<b>100</b>	<b>59734</b>	<b>100</b>	<b>48039</b>	<b>100</b>

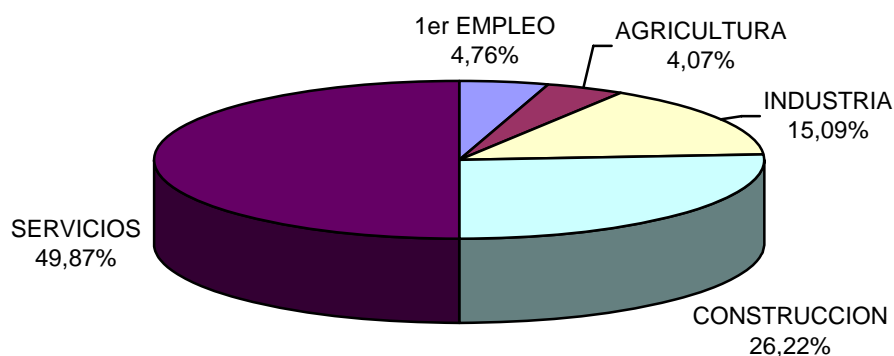
Paro por edad



## PARO POR SECTOR ECONÓMICO DE ORIGEN Y SEXO

Sector	Total		Hombres		Mujeres	
	Parados	% s/total	Parados	% s/total	Parados	% s/total
Agricultura	4389	4,07	2308	3,86	2081	4,33
Industria	16260	15,09	9269	15,52	6991	14,55
Construcción	28253	26,22	25494	42,68	2759	5,74
Servicios	53743	49,87	21131	35,38	32612	67,89
Parados que buscan 1er empleo	5128	4,76	1532	2,56	3596	7,49
<b>Total</b>	<b>107773</b>	<b>100</b>	<b>59734</b>	<b>100</b>	<b>48039</b>	<b>100</b>

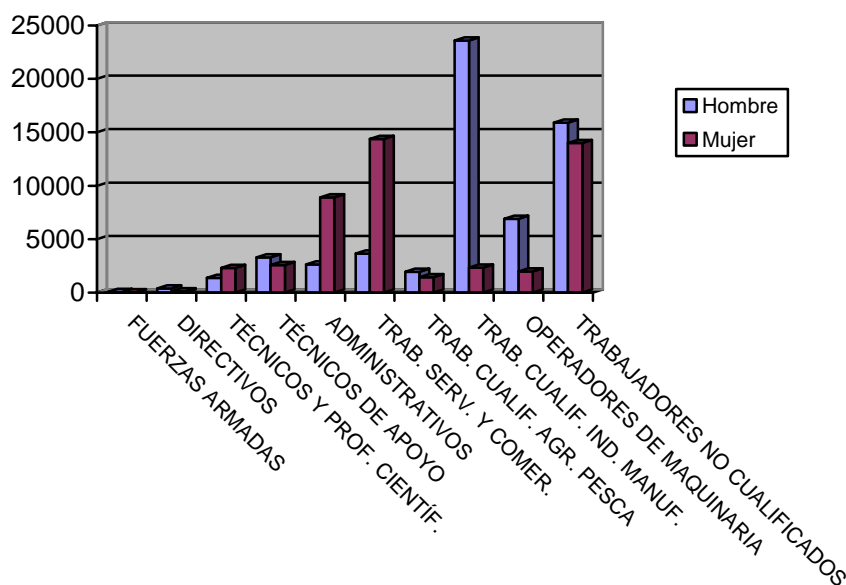
Paro por sector económico



## PARO POR GRUPO DE OCUPACIÓN DEMANDADA Y SEXO

Ocupación	Total		Hombres		Mujeres	
	Parados	% s/total	Parados	% s/total	Parados	% s/total
Directivos	506	0,47	387	0,65	119	0,25
Técnicos y prof. científ.	3660	3,4	1364	2,28	2296	4,78
Técnicos de apoyo	5858	5,44	3291	5,51	2567	5,34
Administrativos	11547	10,71	2628	4,4	8919	18,57
Trab. serv. y comer.	18027	16,73	3636	6,09	14391	29,96
Trab. cualif. agr. pesca	3379	3,14	1951	3,27	1428	2,97
Trab. cualif. ind. manuf.	25936	24,07	23604	39,52	2332	4,85
Operadores de maquinaria	8865	8,23	6895	11,54	1970	4,1
Trab. no cualificados	29914	27,76	15915	26,64	13999	29,14
Fuerzas Armadas	81	0,08	63	0,11	18	0,04
<b>Total</b>	<b>107773</b>	<b>100</b>	<b>59734</b>	<b>100</b>	<b>48039</b>	<b>100</b>

### Paro por Gran Grupo de Ocupación

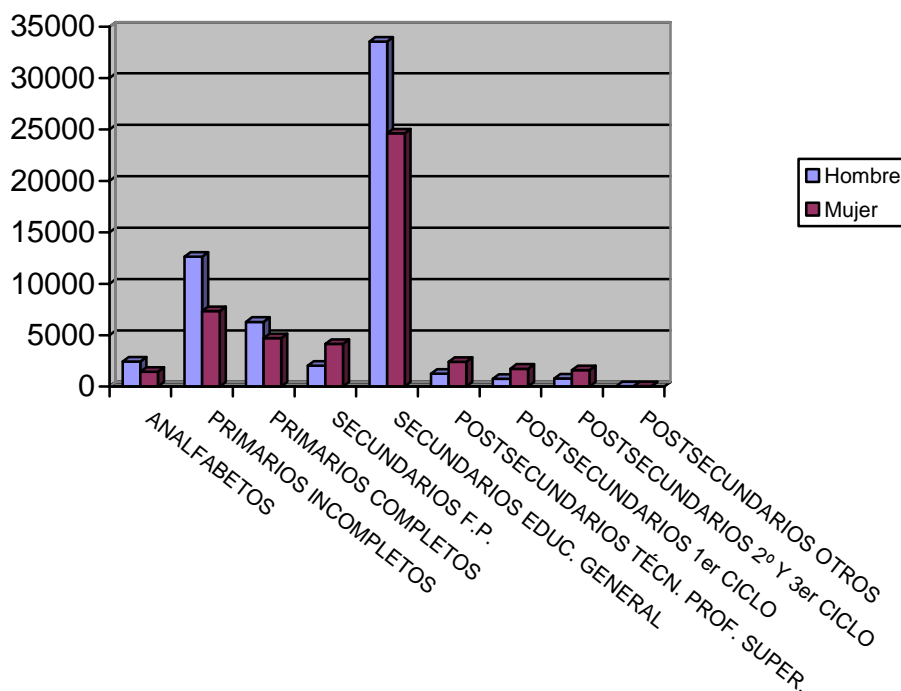


### PARO POR NIVEL ACADÉMICO Y SEXO

Nivel	Total		Hombres		Mujeres	
	Parados	% s/total	Parados	% s/total	Parados	% s/total
Analfabetos	3872	3,59	2440	4,08	1432	2,98
Primarios incompl.	19970	18,53	12619	21,13	7351	15,3
Primarios compl.	11002	10,21	6302	10,55	4700	9,78
Secundarios F.P.	6185	5,74	2033	3,4	4152	8,64
Secundarios Educ. General	58149	53,96	33524	56,12	24625	51,26
Postsecund. Técn. Prof. Super.	3661	3,4	1260	2,11	2401	5
Postsecund. 1er Ciclo	2480	2,3	747	1,25	1733	3,61
Postsecund. 2º y 3er Ciclo	2380	2,21	782	1,31	1598	3,33
Postsecund. Otros	74	0,07	27	0,05	47	0,1
<b>Total</b>	<b>107773</b>	<b>100</b>	<b>59734</b>	<b>100</b>	<b>48039</b>	<b>100</b>



Paro por nivel de estudios



## PARO POR MUNICIPIOS Y SEXO

Municipio	Total		Hombres		Mujeres	
	Parados	% s/total	Parados	% s/total	Parados	% s/total
Abanilla	400	0,37	238	0,4	162	0,34
Abarán	792	0,73	440	0,74	352	0,73
Águilas	2735	2,54	1659	2,78	1076	2,24
Albudeite	125	0,12	71	0,12	54	0,11
Alcantarilla	3799	3,53	2081	3,48	1718	3,58
Alcázares (Los)	1149	1,07	660	1,1	489	1,02
Aledo	49	0,05	25	0,04	24	0,05
Alguazas	840	0,78	467	0,78	373	0,78
Alhama de Murcia	1685	1,56	910	1,52	775	1,61
Archena	1359	1,26	714	1,2	645	1,34
Beniel	797	0,74	509	0,85	288	0,6
Blanca	461	0,43	257	0,43	204	0,42
Bullas	986	0,91	524	0,88	462	0,96
Calasparra	878	0,81	517	0,87	361	0,75
Campos del Río	173	0,16	93	0,16	80	0,17
Caravaca de la Cruz	2173	2,02	949	1,59	1224	2,55
Cartagena	15178	14,08	8377	14,02	6801	14,16
Cehegín	1664	1,54	812	1,36	852	1,77
Ceutí	829	0,77	409	0,68	420	0,87
Cieza	2703	2,51	1470	2,46	1233	2,57
Fortuna	942	0,87	532	0,89	410	0,85

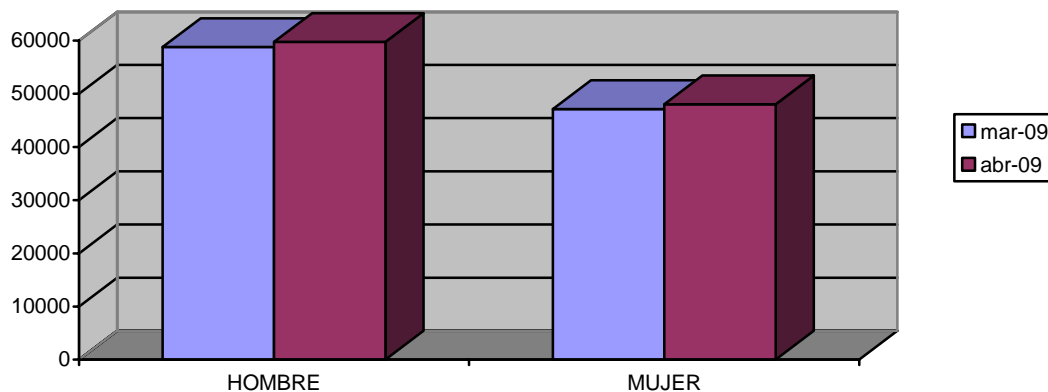
Fuente-Álamo	859	0,8	556	0,93	303	0,63
Jumilla	2285	2,12	1334	2,23	951	1,98
Librilla	429	0,4	224	0,37	205	0,43
Lorca	5999	5,57	3514	5,88	2485	5,17
Lorquí	547	0,51	283	0,47	264	0,55
Mazarrón	2219	2,06	1330	2,23	889	1,85
Molina de Segura	4996	4,64	2512	4,21	2484	5,17
Moratalla	842	0,78	376	0,63	466	0,97
Mula	1498	1,39	867	1,45	631	1,31
Murcia	30270	28,09	16869	28,24	13401	27,9
Ojós	70	0,06	40	0,07	30	0,06
Pliego	330	0,31	186	0,31	144	0,3
Puerto-Lumbreras	730	0,68	441	0,74	289	0,6
Ricote	141	0,13	55	0,09	86	0,18
San Javier	1983	1,84	1076	1,8	907	1,89
San Pedro del Pinatar	1893	1,76	1120	1,87	773	1,61
Santomera	1028	0,95	565	0,95	463	0,96
Torre-Pacheco	2448	2,27	1597	2,67	851	1,77
Torres de Cotillas (Las)	1927	1,79	1054	1,76	873	1,82
Totana	1889	1,75	1150	1,93	739	1,54
Ulea	89	0,08	46	0,08	43	0,09
Unión (La)	2159	2	1155	1,93	1004	2,09
Villanueva del Río Segura	182	0,17	99	0,17	83	0,17
Yecla	182	0,17	99	0,17	83	0,17
<b>Total</b>	<b>107773</b>	<b>100</b>	<b>59734</b>	<b>100</b>	<b>48039</b>	<b>100</b>

## EVOLUCIÓN INTERMENSUAL DEL PARO POR SEXO

Sexo	marzo 2009	abril 2009	
	Parados	Parados	Variación*
Hombre	58752	59734	1,67
Mujer	47137	48039	1,91
<b>Total</b>	<b>105889</b>	<b>107773</b>	<b>1,78</b>

\* Variación relativa del mes actual respecto al mes anterior

Evolución intermensual del paro por sexo

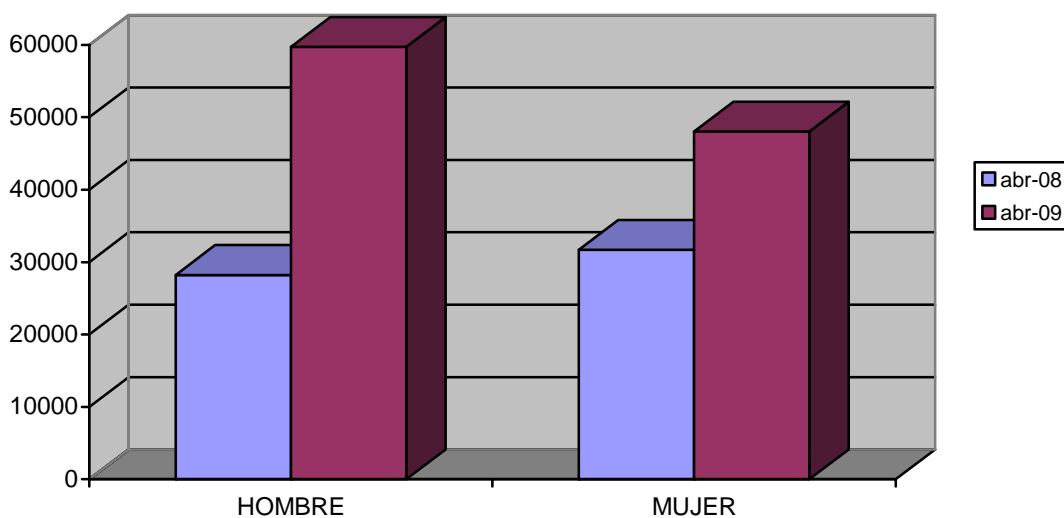


## EVOLUCIÓN INTERANUAL DEL PARO POR SEXO

	abril 2008	abril 2009	
Sexo	Parados	Parados	Variación*
Hombre	28236	59734	111,55
Mujer	31687	48039	51,6
<b>Total</b>	<b>59923</b>	<b>107773</b>	<b>79,85</b>

\* Variación relativa del mes actual respecto al mismo mes del año anterior

Evolución interanual del paro por sexo

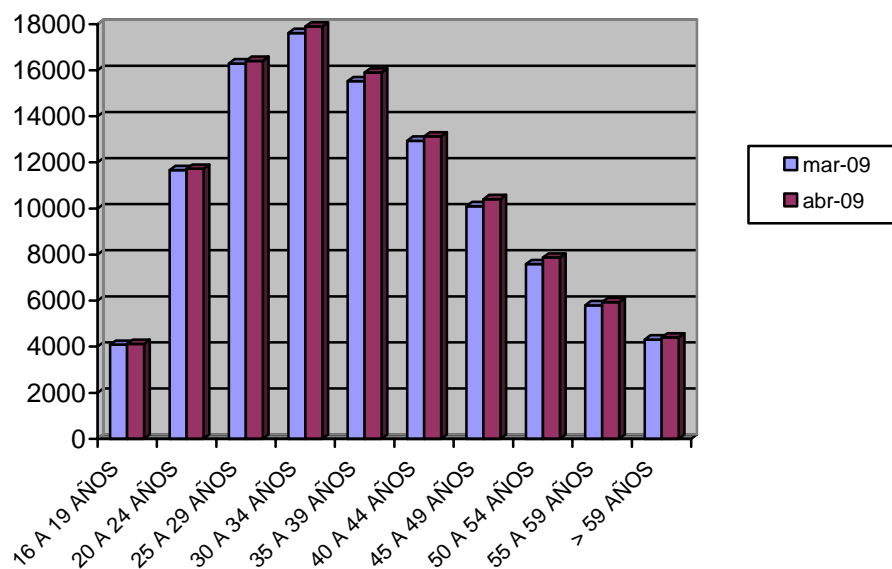


## EVOLUCIÓN INTERMENSUAL DEL PARO POR EDAD

Edad	marzo 2009		abril 2009
	Parados	Parados	Variación*
De 16 a 19 años	4085	4120	0,86
De 20 a 24 años	11658	11725	0,57
De 25 a 29 años	16292	16400	0,66
De 30 a 34 años	17615	17893	1,58
De 35 a 39 años	15525	15898	2,4
De 40 a 44 años	12936	13123	1,45
De 45 a 49 años	10095	10402	3,04
De 50 a 54 años	7578	7870	3,85
De 55 a 59 años	5794	5938	2,49
Más de 60 años	4311	4404	2,16
<b>Total</b>	<b>105889</b>	<b>107773</b>	<b>1,78</b>

\* Variación relativa del mes actual respecto al mes anterior

Evolución intermensual del paro por edad

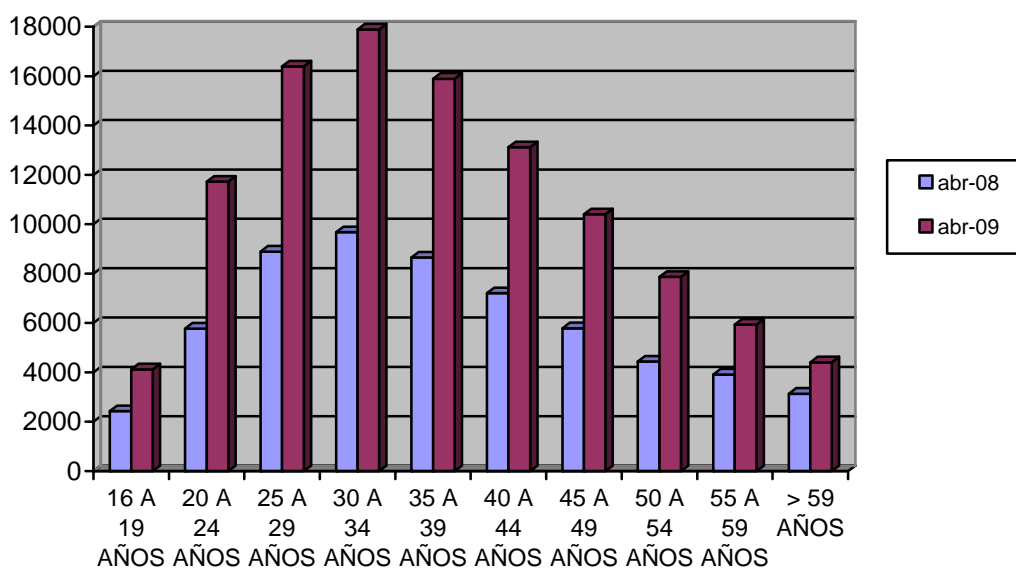


## EVOLUCIÓN INTERANUAL DEL PARO POR EDAD

Edad	abril 2008	abril 2009	
	Parados	Parados	Variación*
De 16 a 19 años	2431	4120	69,48
De 20 a 24 años	5779	11725	102,89
De 25 a 29 años	8897	16400	84,33
De 30 a 34 años	9679	17893	84,86
De 35 a 39 años	8656	15898	83,66
De 40 a 44 años	7204	13123	82,16
De 45 a 49 años	5791	10402	79,62
De 50 a 54 años	4439	7870	77,29
De 55 a 59 años	3911	5938	51,83
Más de 60 años	3136	4404	40,43
<b>Total</b>	<b>59923</b>	<b>107773</b>	<b>79,85</b>

\* Variación relativa del mes actual respecto al mismo mes del año anterior

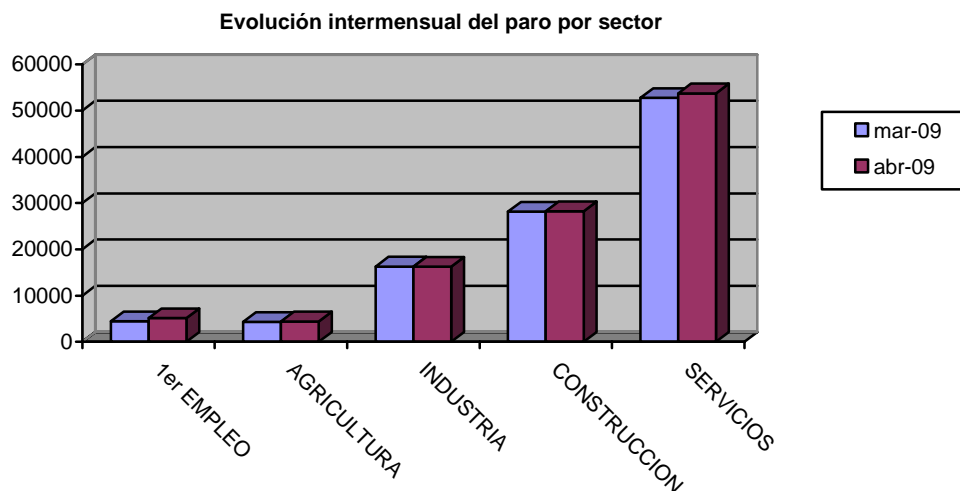
Evolución interanual del paro por edad



## EVOLUCIÓN INTERMENSUAL DEL PARO POR SECTOR ECONÓMICO

Sector	marzo 2009	abril 2009	
	Parados	Parados	Variación*
Agricultura	4287	4389	2,38
Industria	16281	16260	-0,13
Construcción	28146	28253	0,38
Servicios	52736	53743	1,91
Parados que buscan 1er empleo	4439	5128	15,52
<b>Total</b>	<b>105889</b>	<b>107773</b>	<b>1,78</b>

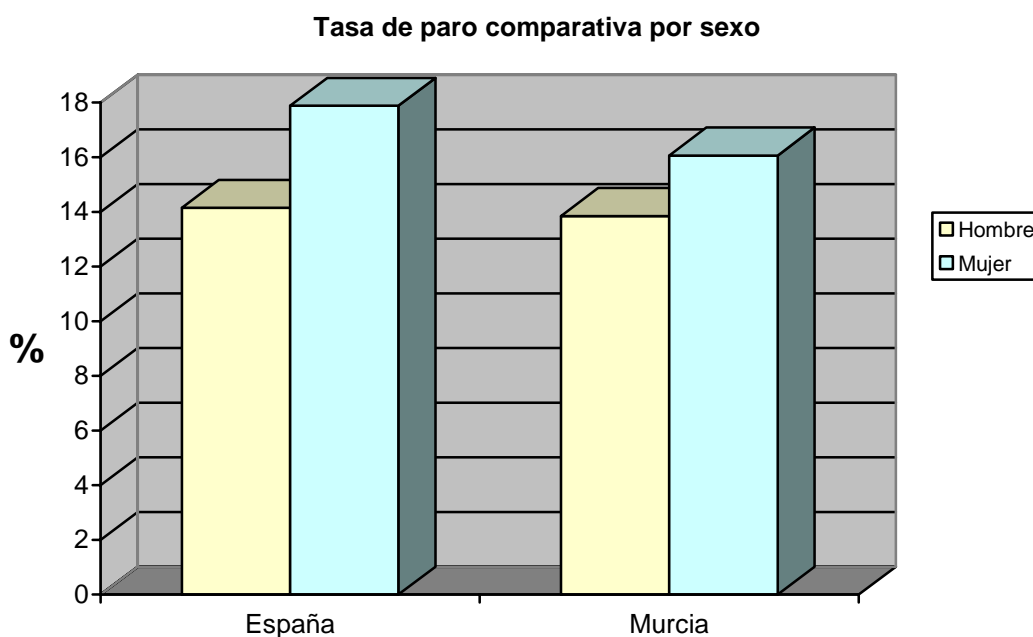
\* Variación relativa del mes actual respecto al mes anterior



## TASA DE PARO COMPARATIVA POR SEXO

Sexo	España		Murcia
	Tasa	Tasa	Variación*
Hombre	14,15	13,85	-0,3
Mujer	17,88	16,06	-1,82
<b>Total</b>	<b>15,78</b>	<b>14,76</b>	<b>-1,02</b>

\* Variación absoluta de la tasa regional respecto a la nacional

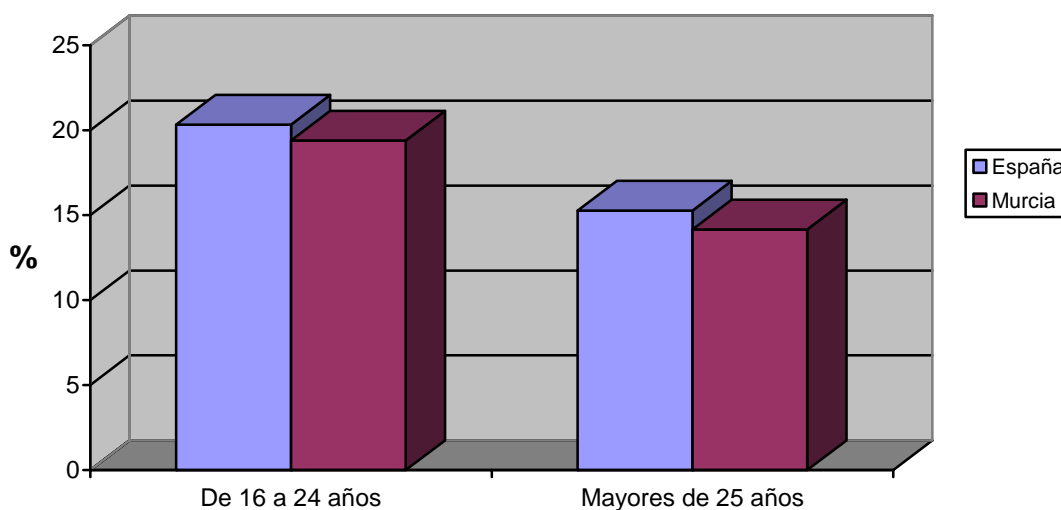


## TASA DE PARO COMPARATIVA POR EDAD

Edad	España		Murcia
	Tasa	Tasa	Variación*
De 16 a 24 años	20,34	19,4	-0,94
Mayores de 25 años	15,28	14,17	-1,11
<b>Total</b>	<b>15,78</b>	<b>14,76</b>	<b>-1,02</b>

\* Variación absoluta de la tasa regional respecto a la nacional

Tasa de paro registrado por edad

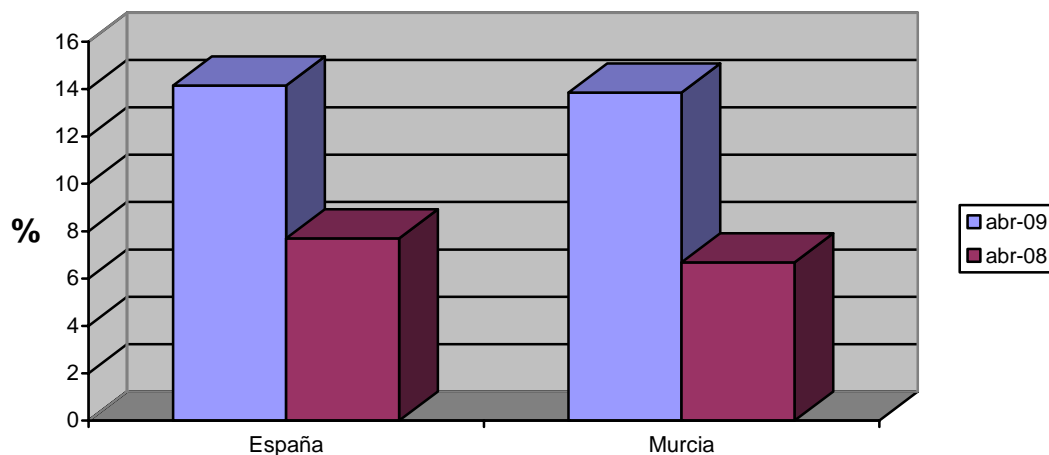


## EVOLUCIÓN INTERANUAL COMPARATIVA DE LA TASA DE PARO POR SEXO

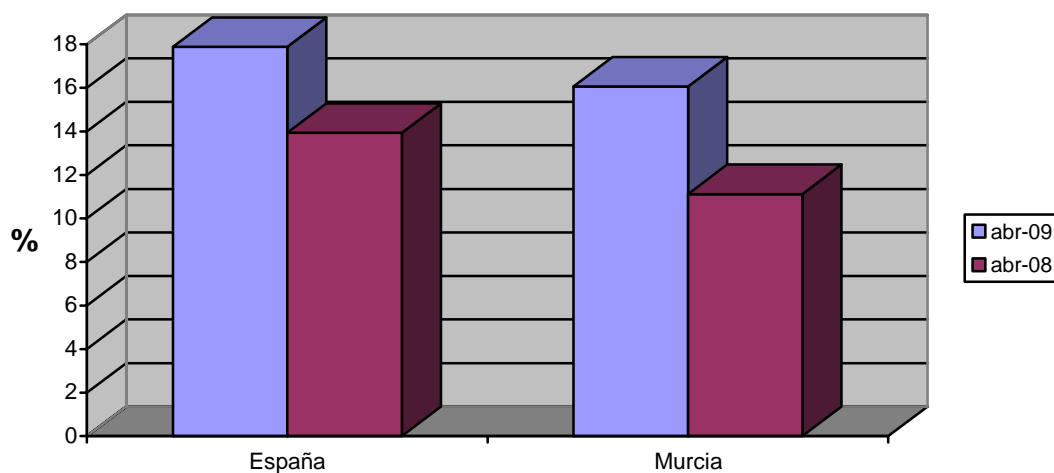
Sexo	España			Murcia		
	abril 2008	abril 2009	Variación*	abril 2008	abril 2009	Variación*
Hombre	7,7	14,15	6,45	6,68	13,85	7,17
Mujer	13,93	17,88	3,95	11,12	16,06	4,94
<b>Total</b>	<b>10,36</b>	<b>15,78</b>	<b>5,42</b>	<b>8,46</b>	<b>14,76</b>	<b>6,3</b>

\* Variación relativa del mes actual respecto al mismo mes del año anterior

Evolución interanual de las tasas de paro registrado. Hombres



Evolución interanual de las tasas de paro registrado. Mujeres



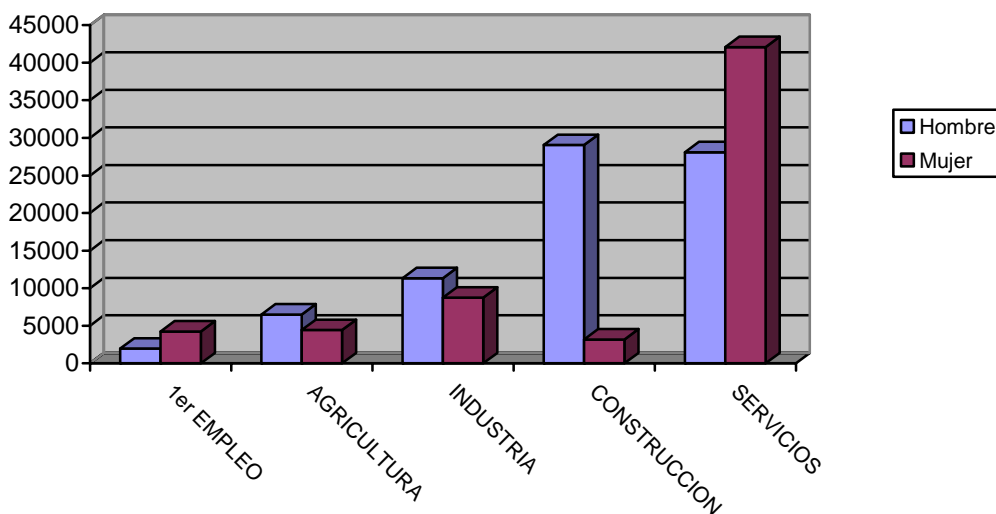
## Demandas

### DEMANDANTES POR SECTOR ECONÓMICO Y SEXO

Sector	Total		Hombres		Mujeres	
	Demandas	% s/total	Demandas	% s/total	Demandas	% s/total
Agricultura	10920	7,82	6491	8,44	4429	7,07
Industria	20090	14,39	11344	14,74	8746	13,95
Construcción	32222	23,08	29046	37,75	3176	5,07
Servicios	70190	50,27	28104	36,52	42086	67,14
Parados que buscan 1er empleo	6214	4,45	1968	2,56	4246	6,77
<b>Total</b>	<b>139636</b>	<b>100</b>	<b>76953</b>	<b>100</b>	<b>62683</b>	<b>100</b>



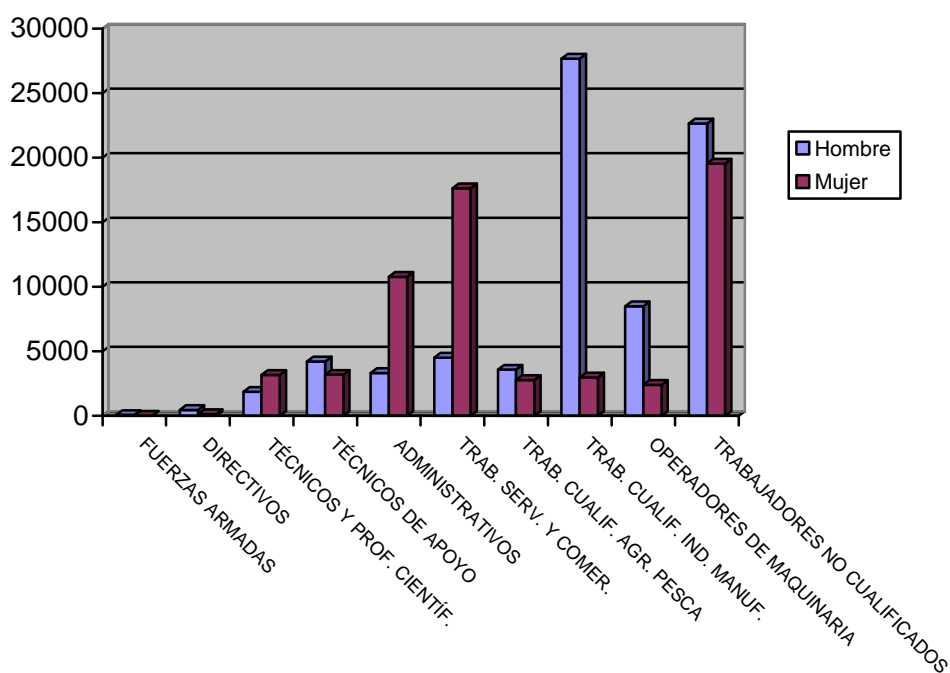
**Demandantes por sector económico**



## DEMANDANTES POR GRUPO DE OCUPACIÓN Y SEXO

Ocupación	Total		Hombres		Mujeres	
	Demandas	% s/total	Demandas	% s/total	Demandas	% s/total
Directivos	605	0,43	470	0,61	135	0,22
Técnicos y prof. científ.	5058	3,62	1873	2,43	3185	5,08
Técnicos de apoyo	7414	5,31	4221	5,49	3193	5,09
Administrativos	14117	10,11	3338	4,34	10779	17,2
Trab. serv. y comer.	22170	15,88	4527	5,88	17643	28,15
Trab. cualif. agr. pesca	6382	4,57	3590	4,67	2792	4,45
Trab. cualif. ind. manif.	30670	21,96	27686	35,98	2984	4,76
Operadores de maquinaria	10922	7,82	8506	11,05	2416	3,85
Trab. no cualificados	42197	30,22	22661	29,45	19536	31,17
Fuerzas Armadas	101	0,07	81	0,11	20	0,03
<b>Total</b>	<b>139636</b>	<b>100</b>	<b>76953</b>	<b>100</b>	<b>62683</b>	<b>100</b>

### Demandantes por Gran Grupo de Ocupación



### LAS DIEZ OCUPACIONES MÁS DEMANDADAS

Ocupación	Total	
	Demandas	% s/total*
Personal de limpieza o limpiador, en general	23622	5,53
Dependiente de comercio, en general	21548	5,05
Peón de la construcción de edificios	19417	4,55
Empleado administrativo, en general	18741	4,39
Albañil	15995	3,75
Peón de la industria manufacturera, en general	14425	3,38
Peón agrícola, en general	11151	2,61
Mozo de carga y descarga, almacén y/o mercado de abastos	10505	2,46
Camarero, en general	9869	2,31
Peón de la industria de la alimentación, bebidas y tabaco	8653	2,03
<b>Total</b>		<b>36,06</b>

\* Sobre el total de ocupaciones demandadas

## Hombres

Ocupación	Total	
	Demandas	%*
Peón de la construcción de edificios	18961	8,45
Albañil	15488	6,9
Mozo de carga y descarga, almacén y/o mercado de abastos	8962	3,99
Peón de la industria manufacturera, en general	8646	3,85
Peón agrícola, en general	7924	3,53
Conductor de furgoneta hasta 3,5 t.	7829	3,49
Conductor de camión, en general	5255	2,34
Jardinero, en general	4499	2,01
Camarero, en general	4266	1,9
Empleado administrativo, en general	4190	1,87
<b>Total</b>		<b>38,34</b>

\* Sobre el total de ocupaciones demandadas por hombres

## Mujeres

Ocupación	Total	
	Demandas	%*
Personal de limpieza o limpiador, en general	20709	10,23
Dependiente de comercio, en general	18361	9,07
Empleado administrativo, en general	14551	7,19
Cajero de comercio	6150	3,04
Peón de la industria de la alimentación, bebidas y tabaco	6087	3,01
Peón de la industria manufacturera, en general	5779	2,85
Camarero, en general	5603	2,77
Pinche de cocina	4292	2,12
Asistente domiciliario	4093	2,02
Cocinero, en general	3994	1,97
<b>Total</b>		<b>44,26</b>

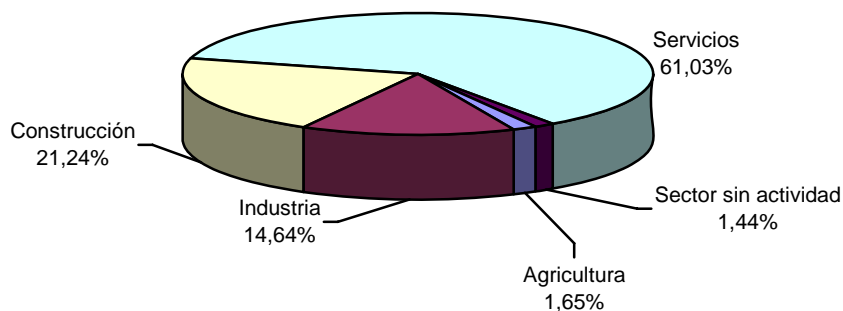
\* Sobre el total de ocupaciones demandadas por mujeres

# Ofertas

## PUESTOS OFERTADOS POR SECTOR ECONÓMICO

Sector	Total	
	Ofertas	% s/total
Agricultura	8	1,59
Industria	71	14,09
Construcción	103	20,44
Servicios	296	58,73
Sector sin actividad	7	1,39
<b>Total</b>	<b>504</b>	<b>100</b>

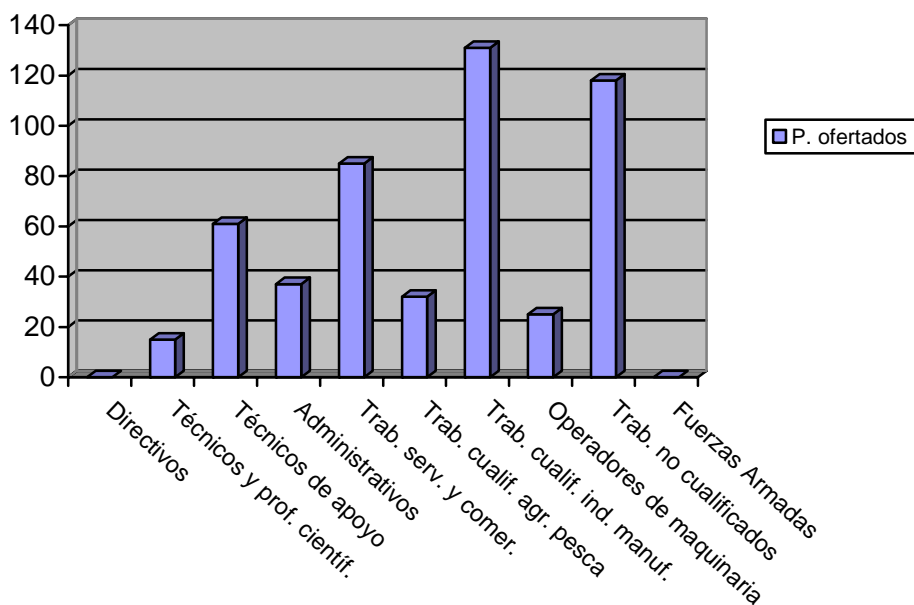
Puestos ofertados por sector económico



## PUESTOS OFERTADOS POR GRUPO DE OCUPACIÓN

Ocupación	Total	
	Ofertas	% s/total
Directivos	0	0
Técnicos y prof. científ.	15	2,98
Técnicos de apoyo	61	12,1
Administrativos	37	7,34
Trab. serv. y comer.	85	16,87
Trab. cualif. agr. pesca	32	6,35
Trab. cualif. ind. manuf.	131	25,99
Operadores de maquinaria	25	4,96
Trab. no cualificados	118	23,41
Fuerzas Armadas	0	0
<b>Total</b>	<b>504</b>	<b>100</b>

**Puestos ofertados por Gran Grupo de Ocupación**



## LAS DIEZ OCUPACIONES MÁS OFERTADAS

Ocupación	Total	
	Ofertas	%*
Albañil	69	13,69
Peón de obras publicas, en general	35	6,94
Empleado administrativo, en general	28	5,56
Personal de limpieza o limpiador, en general	24	4,76
Jardinero, en general	22	4,37
Camarero, en general	19	3,77
Peón de la construcción de edificios	16	3,17
Colocador de pavimentos ligeros, en general	14	2,78
Peón agrícola, en general	11	2,18
Representante de comercio, en general	9	1,79
<b>Total</b>		<b>49,01</b>

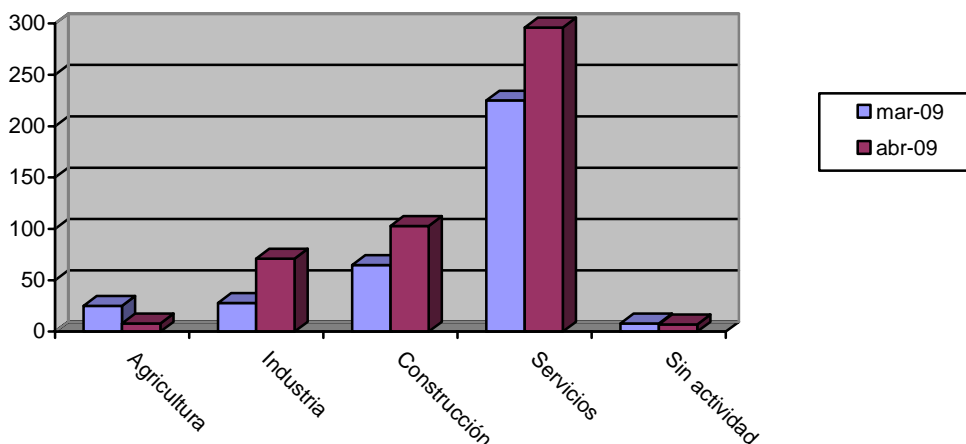
\* Sobre el total de ofertas

## EVOLUCIÓN INTERMENSUAL DE LOS PUESTOS OFERTADOS POR SECTOR ECONÓMICO

Sector	marzo 2009		abril 2009	Variación*
	Ofertas	Ofertas		
Agricultura	25	8		-68
Industria	28	71		153,57
Construcción	65	103		58,46
Servicios	225	296		31,56
Sin actividad	8	7		-12,5
<b>Total</b>	<b>374</b>	<b>504</b>		<b>34,76</b>

\* Variación relativa del mes actual respecto al mes anterior

Evolución intermensual de los puestos ofertados por sector

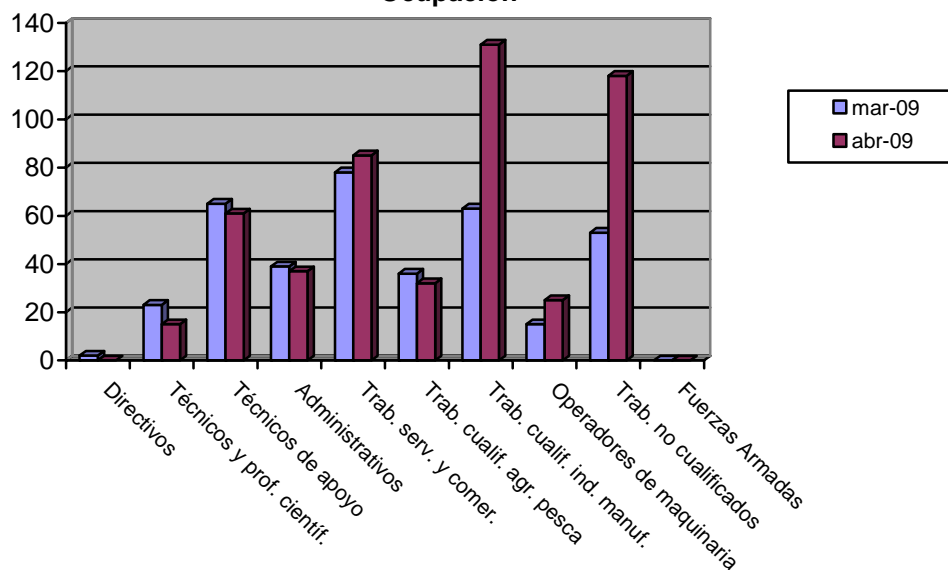


## EVOLUCIÓN INTERMENSUAL DE LOS PUESTOS OFERTADOS POR GRUPO DE OCUPACIÓN

Ocupación	marzo 2009		abril 2009	Variación*
	Ofertas	Ofertas		
Directivos	2	0		-100
Técnicos y prof. científ.	23	15		-34,78
Técnicos de apoyo	65	61		-6,15
Administrativos	39	37		-5,13
Trab. serv. y comer.	78	85		8,97
Trab. cualif. agr. pesca	36	32		-11,11
Trab. cualif. ind. manuf.	63	131		107,94
Operadores de maquinaria	15	25		66,67
Trab. no cualificados	53	118		122,64
Fuerzas Armadas	0	0		
<b>Total</b>	<b>374</b>	<b>504</b>		<b>34,76</b>

\* Variación relativa del mes actual respecto al mes anterior

### Evolución intermensual de los puestos ofertados por Gran Grupo de Ocupación

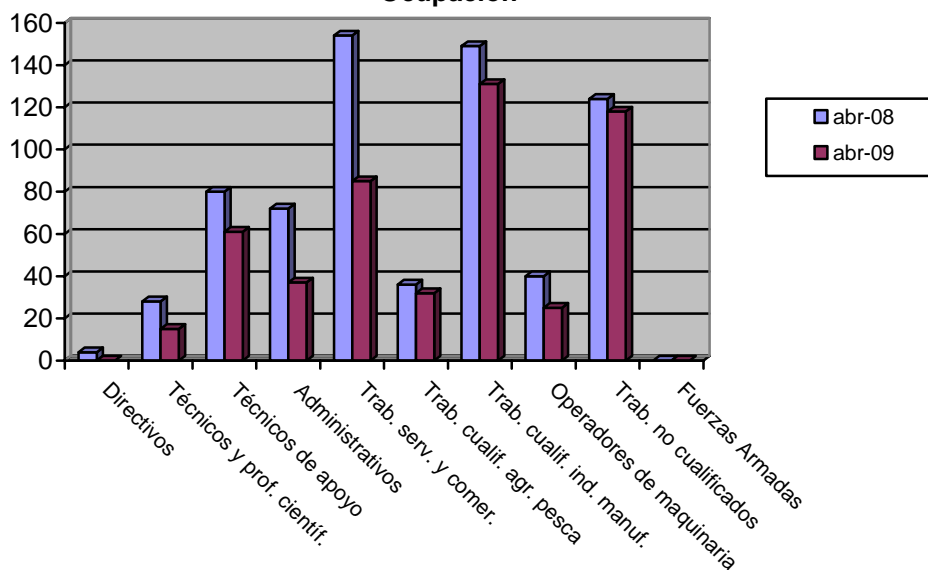


### EVOLUCIÓN INTERANUAL DE LOS PUESTOS OFERTADOS POR GRUPO DE OCUPACIÓN

Ocupación	abril 2008		abril 2009	
	Ofertas	Ofertas	Variación*	
Directivos	4	0	-100	
Técnicos y prof. científ.	28	15	-46,43	
Técnicos de apoyo	80	61	-23,75	
Administrativos	72	37	-48,61	
Trab. serv. y comer.	154	85	-44,81	
Trab. cualif. agr. pesca	36	32	-11,11	
Trab. cualif. ind. manuf.	149	131	-12,08	
Operadores de maquinaria	40	25	-37,5	
Trab. no cualificados	124	118	-4,84	
Fuerzas Armadas	0	0		
<b>Total</b>	<b>687</b>	<b>504</b>	<b>-26,64</b>	

\* Variación relativa del mes actual respecto al mismo mes del año anterior

**Evolución interanual de los puestos ofertados por Gran Grupo de Ocupación**

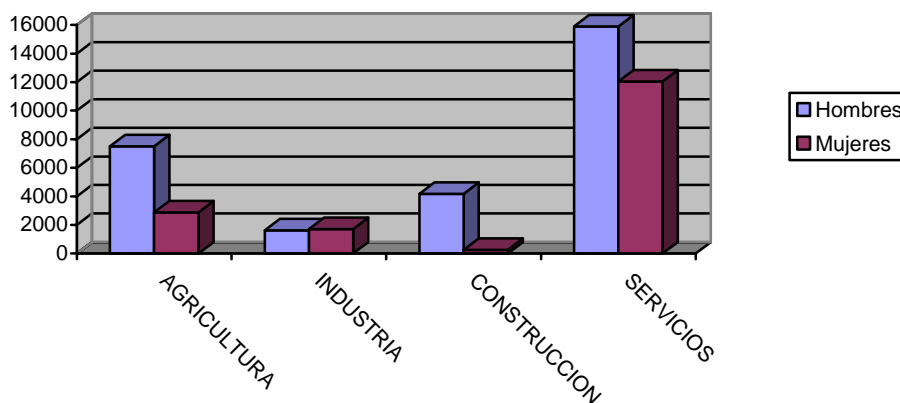


## Contratos

### DISTRIBUCIÓN DE CONTRATOS POR SECTOR ECONÓMICO

Sector	Total		Hombres		Mujeres	
	Contratos	% s/total	Contratos	% s/total	Contratos	% s/total
Agricultura	10381	22,52	7510	25,71	2871	17
Industria	3330	7,22	1622	5,55	1708	10,11
Construcción	4442	9,64	4183	14,32	259	1,53
Servicios	27945	60,62	15891	54,41	12054	71,36
<b>Total</b>	<b>46098</b>	<b>100</b>	<b>29206</b>	<b>100</b>	<b>16892</b>	<b>100</b>

**Contratos por sector económico**

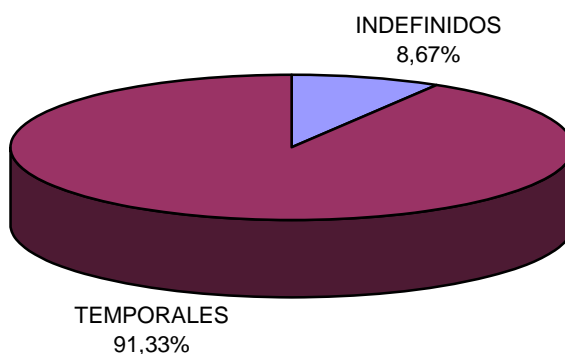




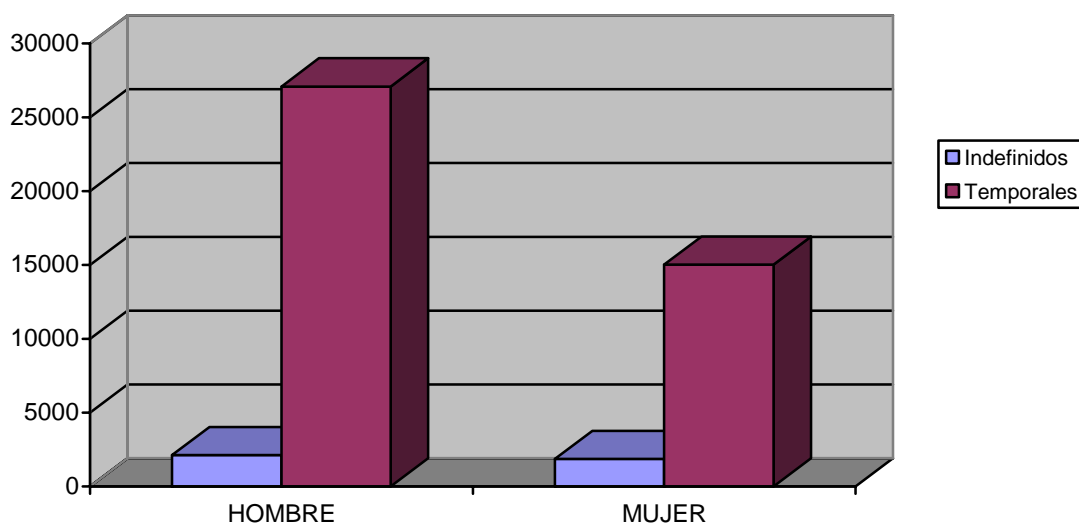
## DISTRIBUCIÓN DE CONTRATOS POR MODALIDAD Y SEXO

Modalidad	Total		Hombres		Mujeres	
	Contratos	% s/total	Contratos	% s/total	Contratos	% s/total
Total Indefinidos	3995	8,67	2122	7,27	1873	11,09
Total Temporales	42103	91,33	27084	92,73	15019	88,91
<b>Total</b>	<b>46098</b>	<b>100</b>	<b>29206</b>	<b>100</b>	<b>16892</b>	<b>100</b>

Contratación por modalidad



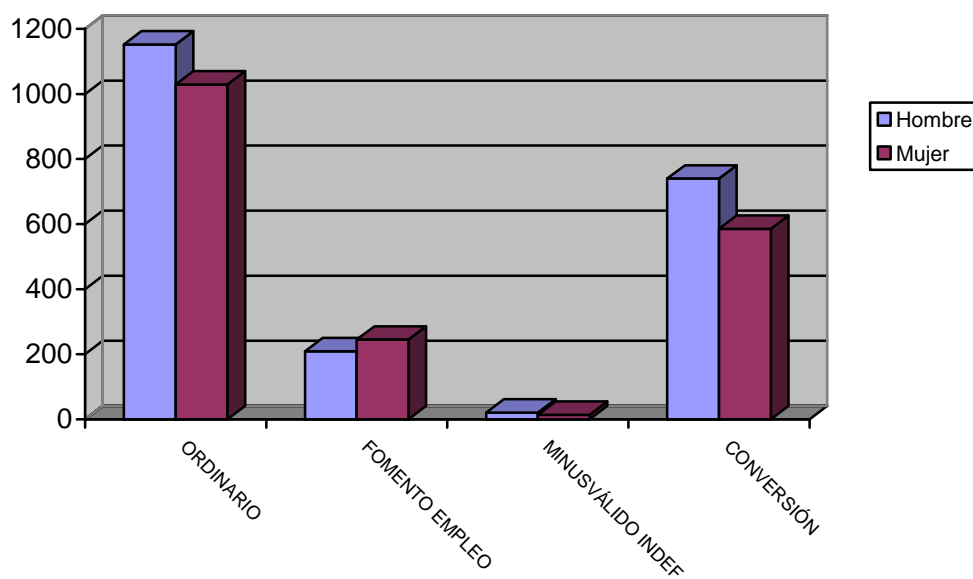
Contratación por modalidad



## DISTRIBUCIÓN DE CONTRATOS INDEFINIDOS POR SEXO

Modalidad Indefinidos	Total		Hombres		Mujeres	
	Contratos	% s/total	Contratos	% s/total	Contratos	% s/total
Ordinarios	2181	54,59	1152	54,29	1029	54,94
Fomento Empleo	454	11,36	209	9,85	245	13,08
Minusválidos indefinidos	35	0,88	21	0,99	14	0,75
Conversiones	1325	33,17	740	34,87	585	31,23
<b>Total</b>	<b>3995</b>	<b>100</b>	<b>2122</b>	<b>100</b>	<b>1873</b>	<b>100</b>

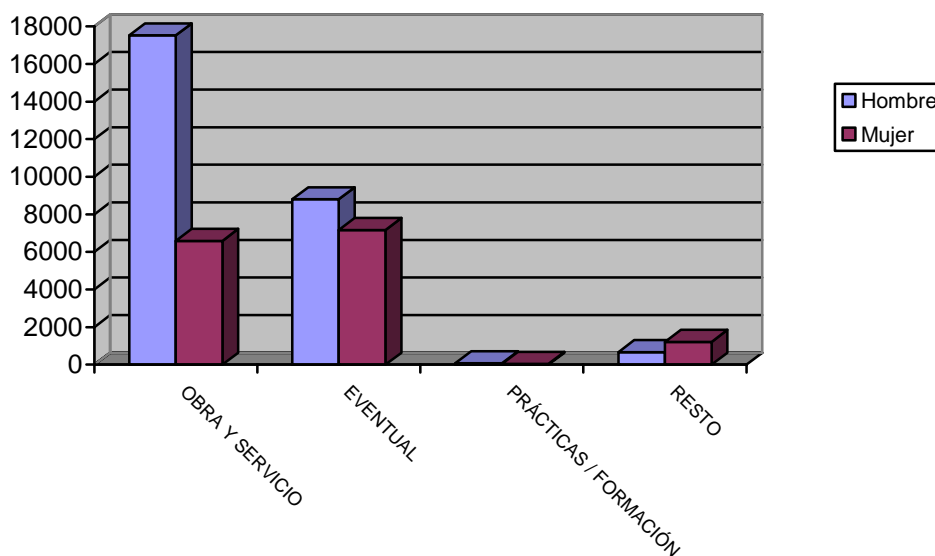
Contratos indefinidos



## DISTRIBUCIÓN DE CONTRATOS TEMPORALES POR SEXO

Modalidad Temporales	Total		Hombres		Mujeres	
	Contratos	% s/total	Contratos	% s/total	Contratos	% s/total
Obra y servicio	24107	57,26	17524	64,7	6583	43,83
Eventual	15970	37,93	8805	32,51	7165	47,71
Prácticas / Formación	129	0,31	80	0,3	49	0,33
Resto	1897	4,51	675	2,49	1222	8,14
<b>Total</b>	<b>42103</b>	<b>100</b>	<b>27084</b>	<b>100</b>	<b>15019</b>	<b>100</b>

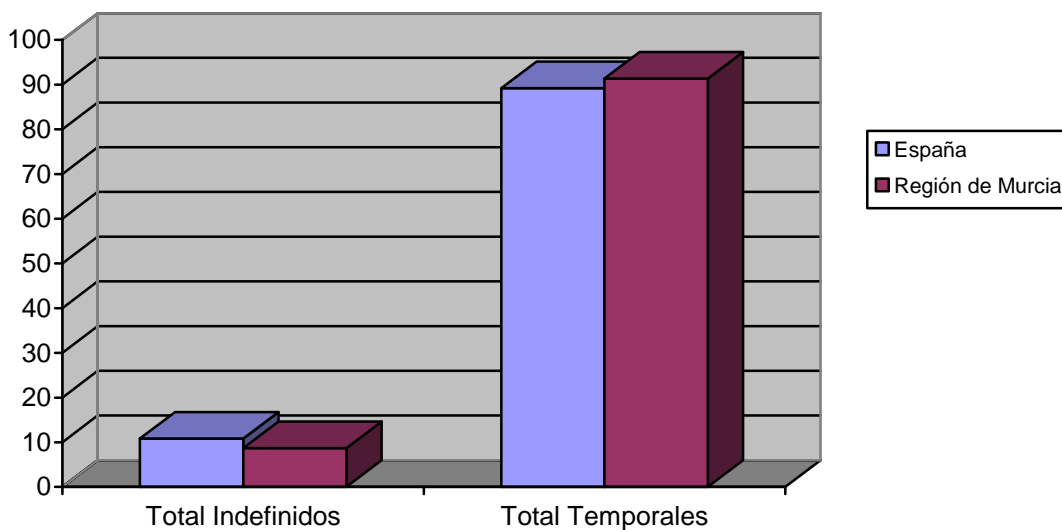
### Contratos temporales



### DISTRIBUCIÓN COMPARATIVA DE LA CONTRATACIÓN POR MODALIDAD

Modalidad	España		Murcia	
	Contratos	% s/total	Contratos	% s/total
Total Indefinidos	111474	10,81	3995	8,67
Total Temporales	919946	89,19	42103	91,33
<b>Total</b>	<b>1031420</b>	<b>100</b>	<b>46098</b>	<b>100</b>

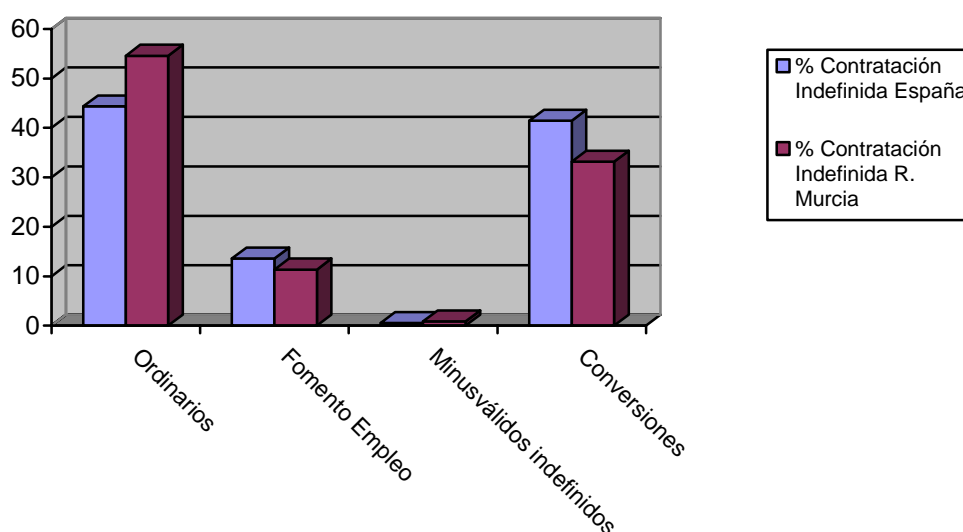
### Distribución porcentual comparativa de la contratación por modalidad



## DISTRIBUCIÓN COMPARATIVA DE LA CONTRATACIÓN INDEFINIDA

Modalidad indefinidos	España		Murcia	
	Contratos	% s/total	Contratos	% s/total
Ordinarios	49413	44,33	2181	54,59
Fomento Empleo	15132	13,57	454	11,36
Minusválidos indefinidos	584	0,52	35	0,88
Conversiones	46199	41,44	1325	33,17
<b>Total Indefinidos</b>	<b>111474</b>	<b>100</b>	<b>3995</b>	<b>100</b>

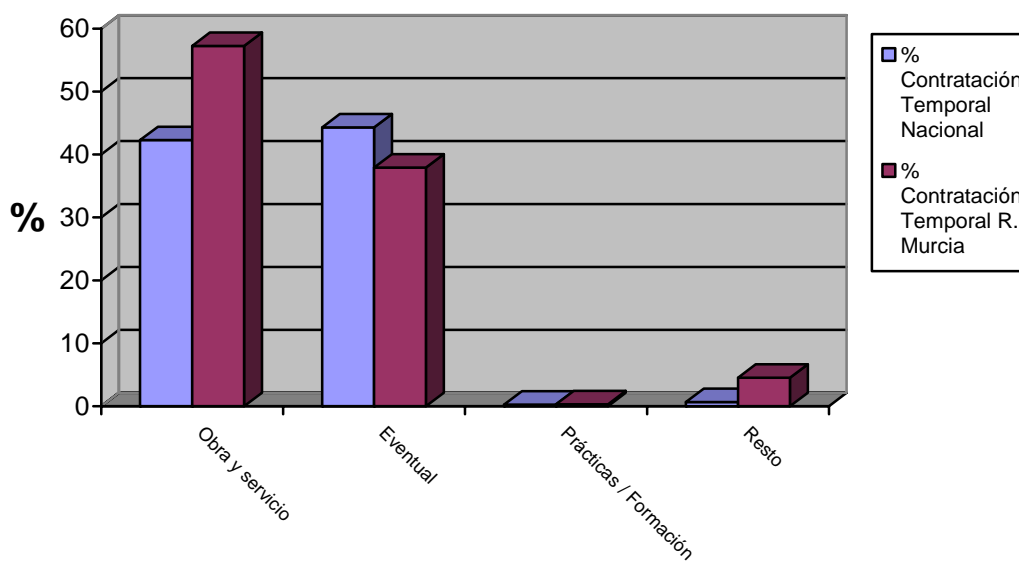
Distribución porcentual comparativa de la contratación indefinida



## DISTRIBUCIÓN COMPARATIVA DE CONTRATOS TEMPORALES

Modalidad temporales	España		Murcia	
	Contratos	% s/total	Contratos	% s/total
Obra y servicio	389078	42,29	24107	57,26
Eventual	407629	44,31	15970	37,93
Prácticas / Formación	2489	0,27	129	0,31
Resto	5967	0,65	1897	4,51
<b>Total Temporales</b>	<b>919946</b>	<b>100</b>	<b>42103</b>	<b>100</b>

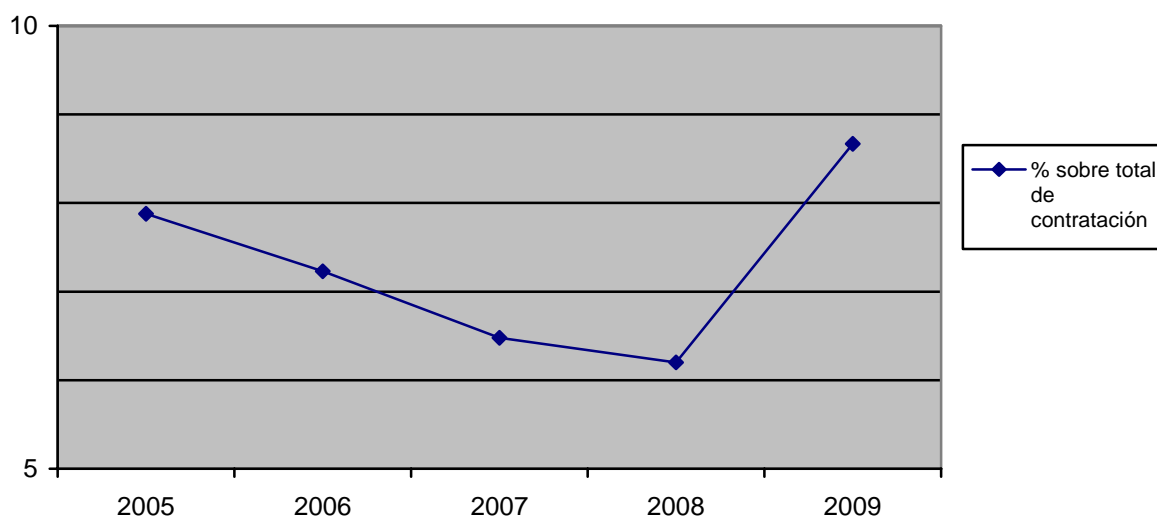
### Distribución porcentual comparativa de la contratación temporal



### EVOLUCIÓN DE LA CONTRATACIÓN INDEFINIDA EN VARIOS AÑOS

	abril 2005	abril 2006	abril 2007	abril 2008	abril 2009
<b>Contratos Indefinidos</b>	5428	6067	5730	6921	3995
<b>% sobre Total de Contr.</b>	7,88	7,23	6,48	6,2	8,67

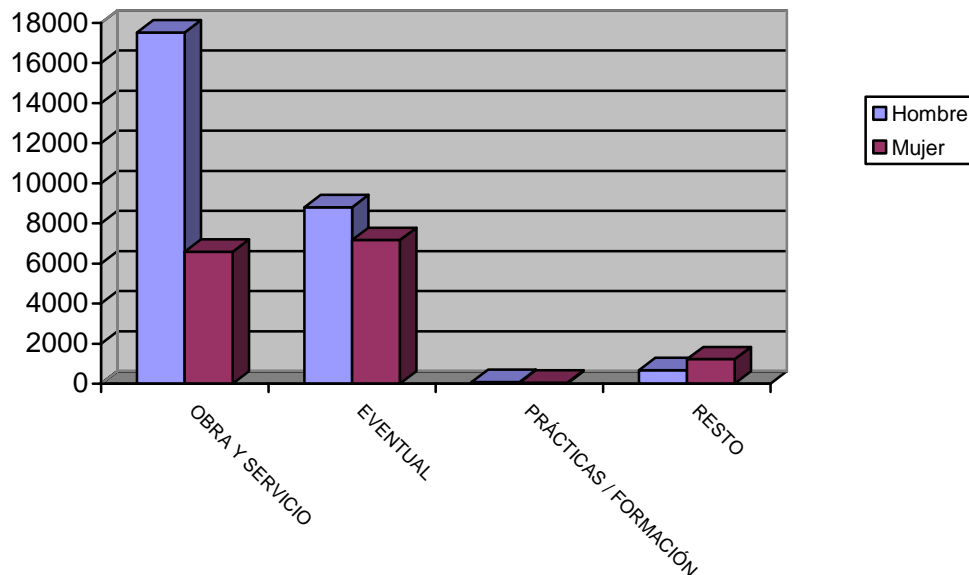
### Evolución interanual del porcentaje de contratación indefinida en los últimos cinco años



## DISTRIBUCIÓN DE LA CONTRATACIÓN POR GRUPO DE OCUPACIÓN

Ocupación	Total		Hombres		Mujeres	
	Contratos	% s/total	Contratos	% s/total	Contratos	% s/total
Directivos	58	0,13	43	0,15	15	0,09
Técnicos y prof. científ.	1229	2,67	629	2,15	600	3,55
Técnicos de apoyo	1816	3,94	973	3,33	843	4,99
Administrativos	1910	4,14	582	1,99	1328	7,86
Trab. serv. y comer.	7815	16,95	2968	10,16	4847	28,69
Trab. cualif. agr. pesca	1021	2,21	608	2,08	413	2,44
Trab. cualif. ind. manuf.	5497	11,92	4196	14,37	1301	7,7
Operadores de maquinaria	1902	4,13	1721	5,89	181	1,07
Trab. no cualificados	24843	53,89	17484	59,86	7359	43,57
Fuerzas Armadas	7	0,02	2	0,01	5	0,03
<b>Total</b>	<b>46098</b>	<b>100</b>	<b>29206</b>	<b>100</b>	<b>16892</b>	<b>100</b>

Contratos por grupo de ocupación



## LAS DIEZ OCUPACIONES MÁS CONTRATADAS

Ocupación	Total	
	Contratos	%*
Peones agrícolas	18555	40,25
Camareros, bármanes y asimilados	3703	8,03
Peones de industrias manufactureras	1965	4,26
Albañiles y mamposteros	1911	4,15
Dependientes y exhibidores en tiendas, almacenes, quioscos y mercados	1712	3,71
Pinche de cocina	1467	3,18
Trabajadores conserveros de frutas y verduras	1270	2,76
Conductores de camiones	781	1,69
Cocineros y otros preparadores de comidas	725	1,57
Peones de la construcción de edificios	715	1,55
<b>Total</b>		<b>40,25</b>

\* Sobre el total de contratos

## Hombres

Ocupación	Total	
	Contratos	%*
Peones agrícolas	14002	47,94
Albañiles y mamposteros	1895	6,49
Camareros, bármanes y asimilados	1761	6,03
Peones de industrias manufactureras	815	2,79
Conductores de camiones	769	2,63
Peones de la construcción de edificios	705	2,41
Peones del transporte y descargadores	550	1,88
Peones agropecuarios	533	1,82
Dependientes y exhibidores en tiendas, almacenes, quioscos y mercados	446	1,5
Trabajador agrícola de frutales, en general	383	1,31
<b>Total</b>		<b>47,94</b>

\* Sobre el total de contratos para hombres

## Mujeres

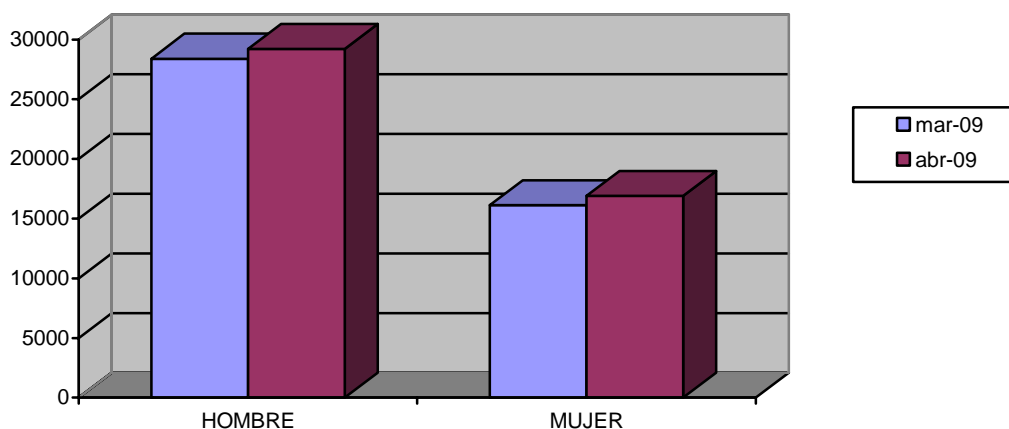
Ocupación	Total	
	Contratos	%*
Peones agrícolas	4553	26,95
Camareros, bármanes y asimilados	1942	11,5
Dependientes y exhibidores en tiendas, almacenes, quioscos y mercados	1266	7,49
Pinche de cocina	1254	7,42
Peones de industrias manufactureras	1150	6,81
Trabajadores conserveros de frutas y verduras	982	5,81
Cocineros y otros preparadores de comidas	486	2,88
Guías y azafatas de tierra	408	2,42
Auxiliares administrativos con tareas de atención al público no clasificados anteriormente	302	1,79
Animador sociocultural	267	1,58
<b>Total</b>		<b>74,65</b>

\* Sobre el total de contratos para mujeres

## EVOLUCIÓN INTERMENSUAL DE LA CONTRATACIÓN POR SEXO

Sexo	marzo 2009	abril 2009	Variación*
	Contratos	Contratos	
Hombre	28395	29206	2,86
Mujer	16117	16892	4,81
<b>Total</b>	<b>44512</b>	<b>46098</b>	<b>3,56</b>

Evolución intermensual de la contratación por sexo

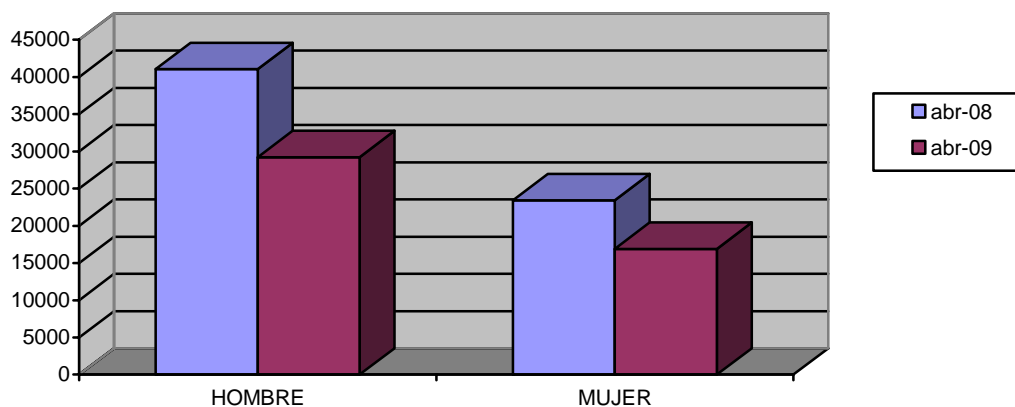




## EVOLUCIÓN INTERANUAL DE LA CONTRATACIÓN POR SEXO

Sexo	abril 2008		abril 2009	
	Contratos	Contratos	Variación*	
Hombre	41040	29206	-28,84	
Mujer	23424	16892	-27,89	
<b>Total</b>	<b>64464</b>	<b>46098</b>	<b>-28,49</b>	

Evolución interanual de la contratación por sexo

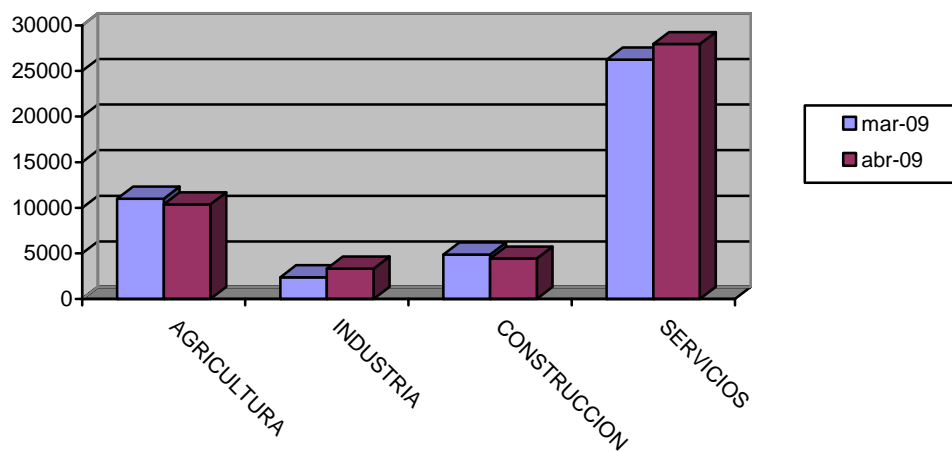


## EVOLUCIÓN INTERMENSUAL DE LA CONTRATACIÓN POR SECTOR ECONÓMICO

Sector	marzo 2009		abril 2009	
	Contratos	Contratos	Variación*	
Agricultura	11011	10381	-5,72	
Industria	2386	3330	39,56	
Construcción	4864	4442	-8,68	
Servicios	26251	27945	6,45	
<b>Total</b>	<b>44512</b>	<b>46098</b>	<b>3,56</b>	

\* Variación relativa del mes actual respecto al mes anterior

**Evolución intermensual de la contratación por sector**

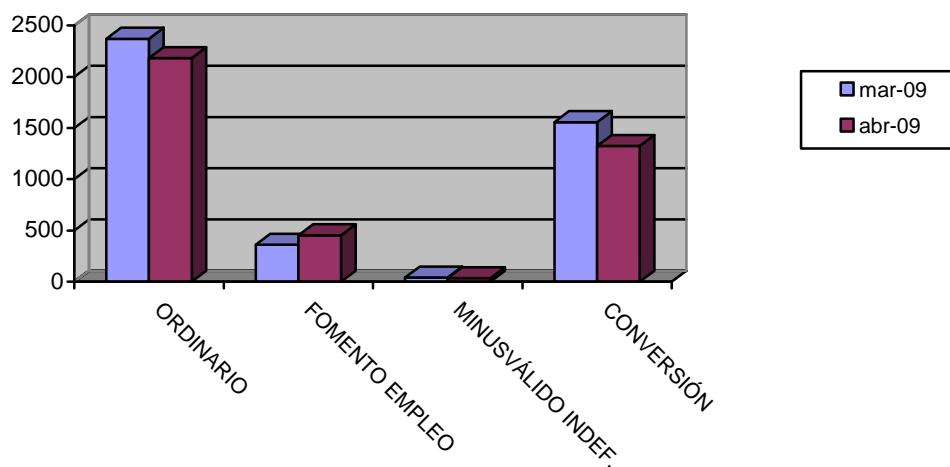


## EVOLUCIÓN INTERMENSUAL DE LA CONTRATACIÓN INDEFINIDA

Modalidad indefinida	marzo 2009		abril 2009	Variación*
	Contratos	Contratos	Contratos	
Ordinarios	2370	2181	2181	-7,97
Fomento Empleo	362	454	454	25,41
Minusválidos indefinidos	42	35	35	-16,67
Conversiones	1557	1325	1325	-14,9
<b>Total Indefinidos</b>	<b>4331</b>	<b>3995</b>	<b>3995</b>	<b>3,56</b>

\* Variación relativa del mes actual respecto al mes anterior

**Evolución intermensual de la contratación indefinida**

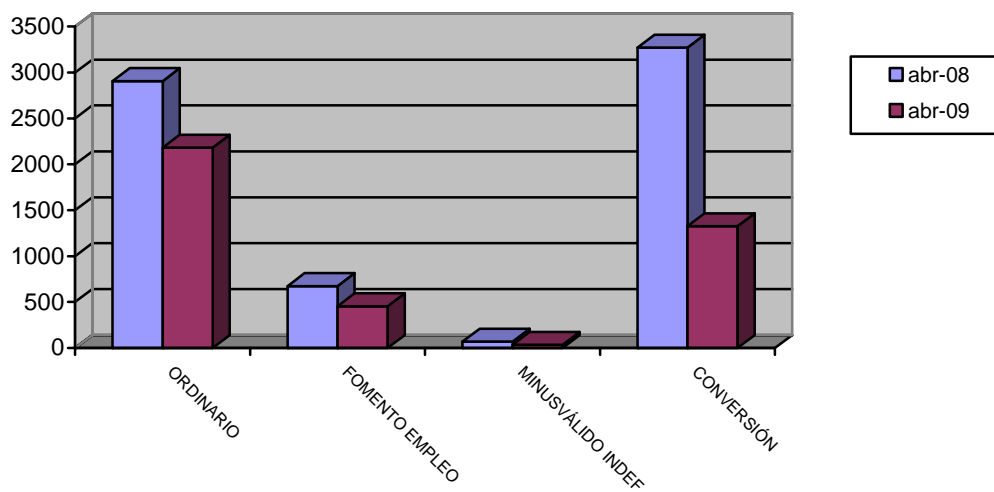


## EVOLUCIÓN INTERANUAL DE LA CONTRATACIÓN INDEFINIDA

Modalidad indefinida	abril 2008		abril 2009	
	Contratos	Contratos	Variación*	
Ordinarios	2908	2181	-25	
Fomento Empleo	673	454	-32,54	
Minusválidos indefinidos	68	35	-48,53	
Conversiones	3272	1325	-59,5	
<b>Total Indefinidos</b>	<b>6921</b>	<b>3995</b>	<b>-28,49</b>	

\* Variación relativa del mes actual respecto al mismo mes del año anterior

Evolución interanual de la contratación indefinida

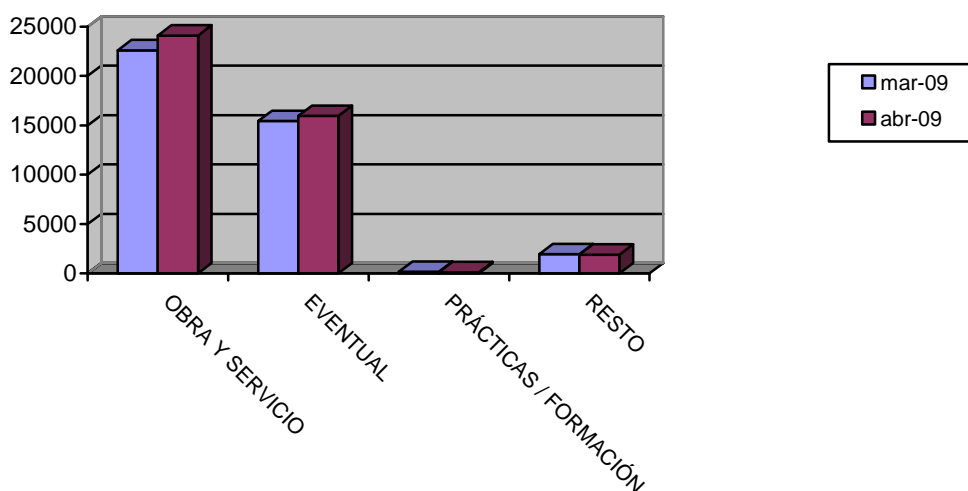


## EVOLUCIÓN INTERMENSUAL DE LA CONTRATACIÓN TEMPORAL

Modalidad temporales	marzo 2009		abril 2009	
	Contratos	Contratos	Variación*	
Obra y servicio	22614	24107	6,6	
Eventual	15447	15970	3,39	
Prácticas / Formación	169	129	-23,67	
Resto	1951	1897	-2,77	
<b>Total Temporales</b>	<b>40181</b>	<b>42103</b>	<b>3,56</b>	

\* Variación relativa del mes actual respecto al mes anterior

**Evolución intermensual de la contratación temporal**

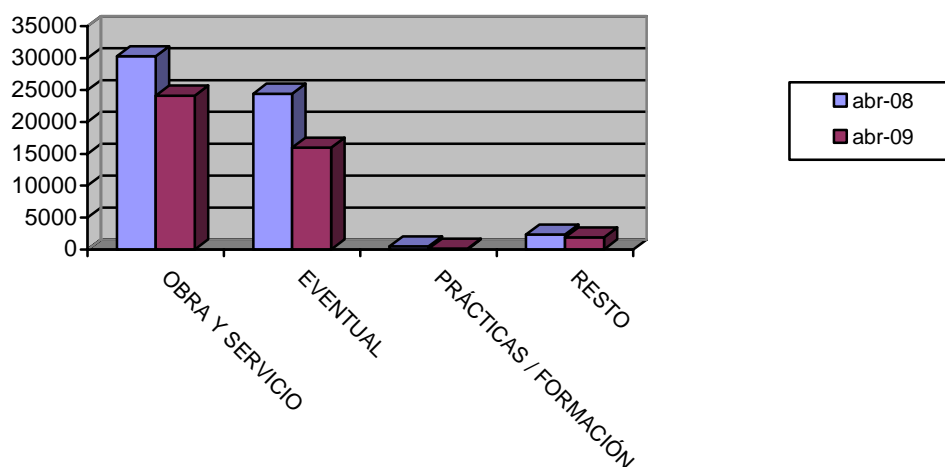


**EVOLUCIÓN INTERANUAL DE LA CONTRATACIÓN TEMPORAL**

Modalidad temporales	abril 2008		abril 2009	
	Contratos	Contratos	Variación*	
Obra y servicio	30304	24107	-20,45	
Eventual	24415	15970	-34,59	
Prácticas / Formación	480	129	-73,12	
Resto	2344	1897	-19,07	
<b>Total Temporales</b>	<b>57543</b>	<b>42103</b>	<b>-28,49</b>	

\* Variación relativa del mes actual respecto al mismo mes del año anterior

**Evolución interanual de la contratación temporal**

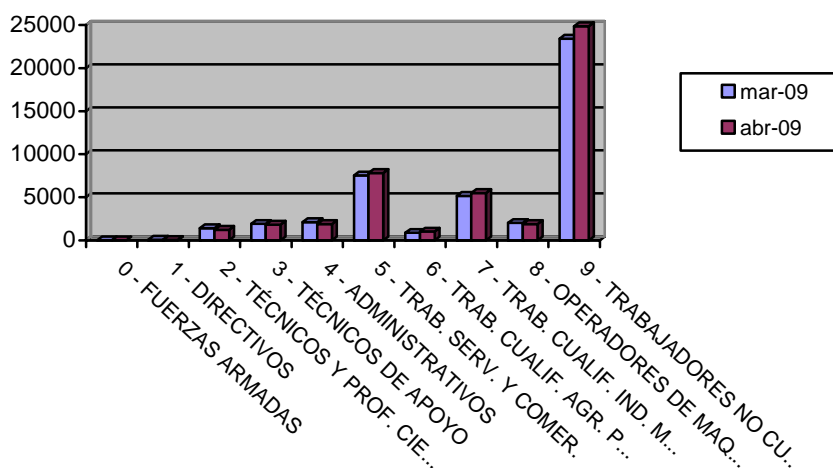


## EVOLUCIÓN INTERMENSUAL DE LA CONTRATACIÓN POR GRUPO DE OCUPACIÓN

Ocupación	marzo 2009		abril 2009	
	Contratos	Contratos	Variación*	
Directivos	74	58	-21,62	
Técnicos y prof. científ.	1424	1229	-13,69	
Técnicos de apoyo	1914	1816	-5,12	
Administrativos	2114	1910	-9,65	
Trab. serv. y comer.	7527	7815	3,83	
Trab. cualif. agr. pesca	874	1021	16,82	
Trab. cualif. ind. manuf.	5167	5497	6,39	
Operadores de maquinaria	2023	1902	-5,98	
Trab. no cualificados	23395	24843	6,19	
Fuerzas Armadas	0	7		
<b>Total</b>	<b>44512</b>	<b>46098</b>	<b>3,56</b>	

\* Variación relativa del mes actual respecto al mes anterior

### Evolución intermensual de la contratación por Gran Grupo de Ocupación



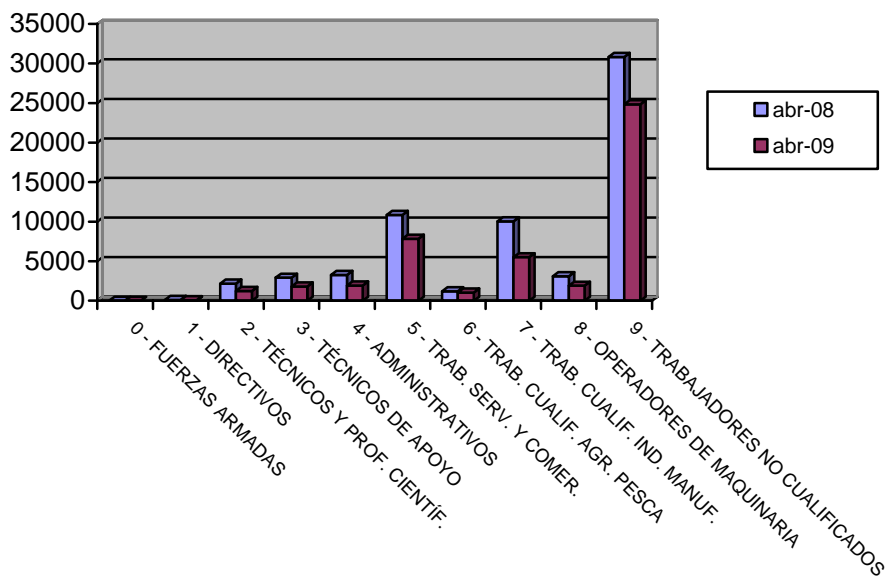
## EVOLUCIÓN INTERANUAL DE LA CONTRATACIÓN POR GRUPO DE OCUPACIÓN

Ocupación	abril 2008		abril 2009	
	Contratos	Contratos	Variación*	
Directivos	109	58	-21,62	
Técnicos y prof. científ.	2154	1229	2154	
Técnicos de apoyo	2912	1816	2912	
Administrativos	3265	1910	3265	
Trab. serv. y comer.	10868	7815	10868	
Trab. cualif. agr. pesca	1210	1021	1210	
Trab. cualif. ind. manuf.	10045	5497	10045	
Operadores de maquinaria	3088	1902	3088	

Trab. no cualificados	30813	24843	30813
Fuerzas Armadas	0	7	0
<b>Total</b>	<b>64464</b>	<b>46098</b>	<b>64464</b>

\* Variación relativa del mes actual respecto al mismo mes del año anterior

### Evolución interanual de la contratación por Gran Grupo de Ocupación

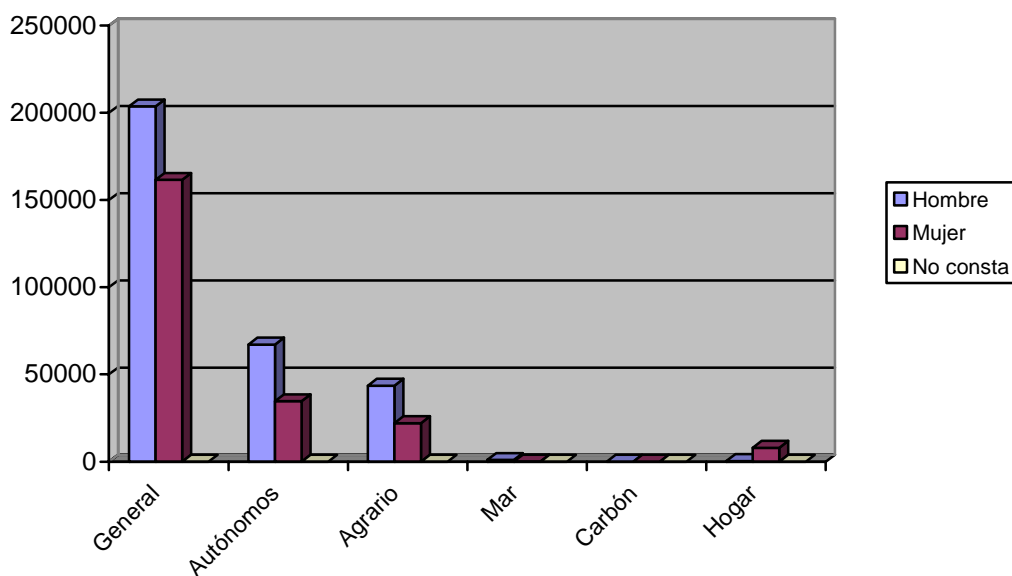


## Afiliación

### NÚMERO DE AFILIADOS A LA SEGURIDAD SOCIAL POR RÉGIMEN

Regímenes	Total		Hombre		Mujer		No Consta	
	Afiliados	% s/total	Afiliados	% s/total	Afiliados	% s/total	Afiliados	% s/total
General	365.199	67,74	203.634	64,51	161.564	72,32	1	100,00
Especial Autónomos	98.867	18,34	67.184	21,28	31.683	14,18	0	0
Total Especial Agrario	65.718	12,19	43.566	13,80	22.152	9,92	0	0
Especial del Mar	1.013	0,19	986	0,31	27	0,01	0	0
Especial de Min. Carbón	0	0	0	0	0	0	0	0
Especial Empl. Hogar	8.282	1,54	304	0,10	7.978	3,57	0	0
<b>Total</b>	<b>539.079</b>	<b>100,00</b>	<b>315.674</b>	<b>100,00</b>	<b>223.404</b>	<b>100,00</b>	<b>1</b>	<b>100,00</b>

### Afiliación por Régimen

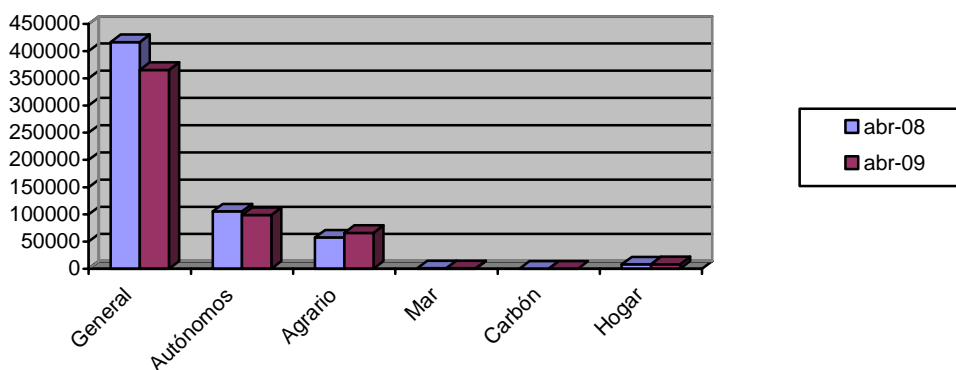


### EVOLUCIÓN INTERANUAL DE LA AFILIACIÓN POR RÉGIMEN

Régimen	abril 2008		abril 2009	
	Afiliados	Afiliados	Variación*	
General	416.600	365.199	-12,34	
Especial Autónomos	105.474	98.867	-6,26	
Total Especial Agrario	57.421	65.718	14,45	
Especial del Mar	1.109	1.013	-8,66	
Especial de Min. Carbón	0	0	0	
Especial Empl. Hogar	7.964	8.282	3,99	
<b>Total</b>	<b>588.568</b>	<b>539.079</b>	<b>-8,41</b>	

\* Variación relativa del mes actual respecto al mismo mes del año anterior

### Evolución interanual de la afiliación por Régimen



## NÚMERO DE AFILIADOS COMUNITARIOS POR PAÍS DE ORIGEN

Unión Europea	Régimen					Total	% total UE
	General	Autónomo	Agrario	Mar	Hogar		
Alemania	388	206	14	1	4	613	4,44
Austria	11	6	0	0	0	17	0,12
Bélgica	85	54	4	0	1	144	1,04
Bulgaria	1.443	78	483	2	101	2.107	15,25
Chipre	0	1	0	0	0	1	0,01
Dinamarca	13	10	5	0	0	28	0,20
Eslovaquia	50	2	3	0	1	56	0,41
Eslovenia	15	1	1	0	0	17	0,12
Estonia	12	1	1	0	0	14	0,10
Finlandia	12	5	0	0	0	17	0,12
Francia	549	222	45	2	4	822	5,95
Grecia	10	3	4	0	0	17	0,12
Hungría	66	17	3	0	0	86	0,62
Irlanda	34	33	1	0	0	68	0,49
Italia	621	199	20	4	2	846	6,12
Letonia	25	4	20	0	1	50	0,36
Lituania	381	29	148	0	19	577	4,18
Luxemburgo	0	0	0	0	0	0	0,00
Malta	2	4	8	0	0	14	0,10
Países Bajos	107	80	5	1	0	193	1,40
Polonia	536	33	283	0	15	867	6,28
Portugal	1.094	76	87	0	4	1.261	9,13
Reino Unido	1.053	923	32	1	7	2.016	14,59
República Checa	44	18	9	0	0	71	0,51
Rumanía	2.263	319	1.100	2	158	3.842	27,81
Suecia	39	32	0	0	0	71	0,51
<b>Total Unión Europea</b>	<b>8.853</b>	<b>2.356</b>	<b>2.276</b>	<b>13</b>	<b>317</b>	<b>13.815</b>	<b>100</b>
<b>Total Países</b>	<b>36.751</b>	<b>5.186</b>	<b>44.980</b>	<b>144</b>	<b>4.597</b>	<b>91.658</b>	



## NÚMERO DE AFILIADOS NO COMUNITARIOS POR PAÍS DE ORIGEN

Países no Unión Europea	Régimen					Total	% no UE	
	General	Autónomo	Agrario	Mar	Hogar			
Marruecos	6.391	654	23.685		89	269	31.088	39,94
Ecuador	10.155	544	13.691		4	1.428	25.822	33,17
Bolivia	1.687	94	1.973		0	991	4.745	6,10
Colombia	1.988	141	235		0	335	2.699	3,47
Ucrania	1.627	76	216		0	713	2.632	3,38
China	864	633	4		0	36	1.537	1,97
Argelia	396	41	727		0	9	1.173	1,51
Argentina	679	127	16		0	41	863	1,11
Mali	184	2	331		0	1	518	0,67
Rusia	353	32	52		0	74	511	0,66
Resto Países	3.574	486	1.774		38	383	6.255	8,04
<b>Total no Unión Europea.</b>	<b>27.898</b>	<b>2.830</b>	<b>42.704</b>		<b>131</b>	<b>4.280</b>	<b>77.843</b>	<b>100</b>
<b>Total Países</b>	<b>36.751</b>	<b>5.186</b>	<b>44.980</b>		<b>144</b>	<b>4.597</b>	<b>91.658</b>	