



Región de Murcia  
Consejería de Empleo y Formación



# CIFRAS DE EMPLEO

2009

**MARZO**

---



13/05/2009

Comunidad Autónoma de la Región de Murcia  
Servicio Regional de Empleo y Formación  
Observatorio Ocupacional

Fuente de datos: SPEE, SEF, Tesorería de la Seguridad Social y elaboración propia

## INDICE

<b>Paro .....</b>	<b>6</b>
Paro por edad y sexo.....	6
Paro por sector económico de origen y sexo .....	7
Paro por grupo de ocupación demandada y sexo.....	7
Paro por nivel académico y sexo.....	8
Paro por municipios y sexo .....	9
Evolución intermensual del paro por sexo.....	10
Evolución interanual del paro por sexo .....	11
Evolución intermensual del paro por edad .....	12
Evolución interanual del paro por edad .....	13
Evolución intermensual del paro por sector económico.....	14
Tasa de paro comparativa por sexo .....	14
Tasa de paro comparativa por edad.....	15
Evolución interanual comparativa de la tasa de paro por sexo.....	16
<b>Demandas .....</b>	<b>17</b>
Demandantes por sector económico y sexo .....	17
Demandantes por grupo de ocupación y sexo .....	17
Las diez ocupaciones más demandadas .....	18
<b>Ofertas.....</b>	<b>19</b>
Puestos ofertados por sector económico .....	20
Puestos ofertados por grupo de ocupación.....	20
Las diez ocupaciones más ofertadas .....	21
Evolución intermensual de los puestos ofertados por sector económico .....	22
Evolución intermensual de los puestos ofertados por grupo de ocupación .....	22
Evolución interanual de los puestos ofertados por grupo de ocupación.....	23
<b>Contratos .....</b>	<b>24</b>
Distribución de contratos por sector económico .....	24
Distribución de contratos por modalidad y sexo.....	25
Distribución de contratos indefinidos por sexo.....	26
Distribución de contratos temporales por sexo .....	26
Distribución comparativa de la contratación por modalidad.....	27
Distribución comparativa de la contratación indefinida .....	28
Distribución comparativa de contratos temporales .....	28
Evolución de la contratación indefinida en varios años.....	29
Distribución de la contratación por grupo de ocupación .....	30
Las diez ocupaciones más contratadas .....	30
Evolución intermensual de la contratación por sexo .....	32
Evolución interanual de la contratación por sexo .....	33
Evolución intermensual de la contratación por sector económico .....	33
Evolución intermensual de la contratación indefinida .....	34
Evolución interanual de la contratación indefinida .....	35
Evolución intermensual de la contratación temporal.....	35
Evolución interanual de la contratación temporal.....	36
Evolución intermensual de la contratación por grupo de ocupación.....	37
Evolución interanual de la contratación por grupo de ocupación.....	37

<b>Afiliación .....</b>	<b>38</b>
Número de afiliados a la seguridad social por régimen .....	38
Número de afiliados comunitarios por país de origen .....	40
Número de afiliados no comunitarios por país de origen .....	41

## CONCEPTOS BÁSICOS

### **Paro registrado**

Se presentan las cifras de demandantes parados con domicilio en la Región de Murcia, inscritos en las Oficinas de Empleo de la Región el último día del mes.

Por sector económico de origen se entiende aquel al que pertenecía el último empleo del demandante. Desde el mes de enero los datos que se publican corresponden a la nueva Clasificación Nacional de Actividades Económicas (CNAE-09), por lo que los datos reflejados no son directamente comparables con los anteriores a 2009, por eso en este informe se han suprimido las tablas y gráficas de comparaciones interanuales por sector económico.

Por ocupación demandada se entiende la que solicita el demandante de empleo al registrarse.

La tasa de paro registrado se calcula como el número de parados registrados, entre la población activa del trimestre anterior.

### **Demandas de empleo**

Número total de demandantes pendientes de colocación con domicilio en la Región, lo que incluye tanto demandantes parados como no parados inscritos, en las Oficinas de Empleo el último día del mes.

### **Ofertas de empleo**

Se muestra el número total de puestos de trabajo ofertados a lo largo del mes en cualquier Oficina de Empleo del país cuyo destino de trabajo es la Región de Murcia.

El sector económico indica la pertenencia de la empresa que realiza la oferta y el grupo de ocupación el grupo al que pertenece la ocupación ofertada. Al igual que en el caso del paro registrado, la adaptación de las tablas de sector económico a la nueva Clasificación Nacional de Actividades Económicas (CNAE-09), obliga a eliminar las comparaciones interanuales por sector económico.

### **Contratación laboral**

Los datos publicados sobre contratos se refieren al número de contratos iniciales y convertidos generados a lo largo del mes, cuyo centro de destino de trabajo está en la Región de Murcia y que han sido notificados a las Oficinas de Empleo.

Las tablas de contratación por sector económico y por grupo de ocupación muestran el número de contratos realizados según el destino del empleo. De nuevo la incorporación de la nueva Clasificación Nacional de Actividades Económicas (CNAE-09) hace imposible la comparación interanual.

### **Afiliación a la Seguridad Social**

En el apartado de afiliación a la Seguridad Social se recoge información aportada por la Tesorería de la Seguridad Social sobre el número total de afiliados cotizantes el último día del mes.

# MARZO 2009

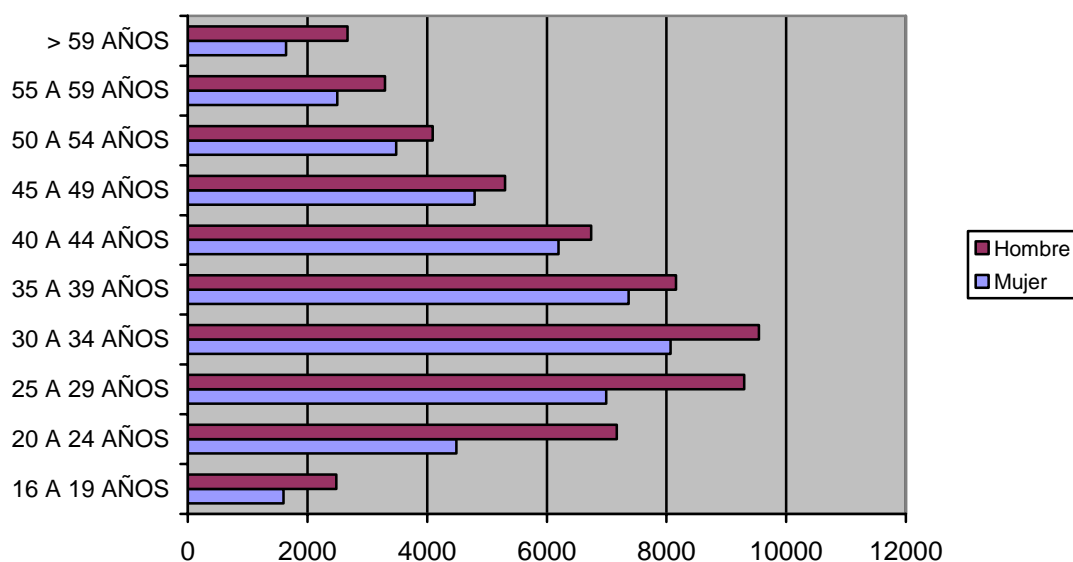
## CIFRAS BÁSICAS

### Paro

#### PARO POR EDAD Y SEXO

Edad	Total		Hombres		Mujeres	
	Parados	% s/total	Parados	% s/total	Parados	% s/total
De 16 a 19 años	4085	3,86	2485	4,23	1600	3,39
De 20 a 24 años	11658	11,01	7167	12,2	4491	9,53
De 25 a 29 años	16292	15,39	9297	15,82	6995	14,84
De 30 a 34 años	17615	16,64	9546	16,25	8069	17,12
De 35 a 39 años	15525	14,66	8158	13,89	7367	15,63
De 40 a 44 años	12936	12,22	6739	11,47	6197	13,15
De 45 a 49 años	10095	9,53	5303	9,03	4792	10,17
De 50 a 54 años	7578	7,16	4095	6,97	3483	7,39
De 55 a 59 años	5794	5,47	3294	5,61	2500	5,3
Más de 60 años	4311	4,07	2668	4,54	1643	3,49
<b>Total</b>	<b>105889</b>	<b>100</b>	<b>58752</b>	<b>100</b>	<b>47137</b>	<b>100</b>

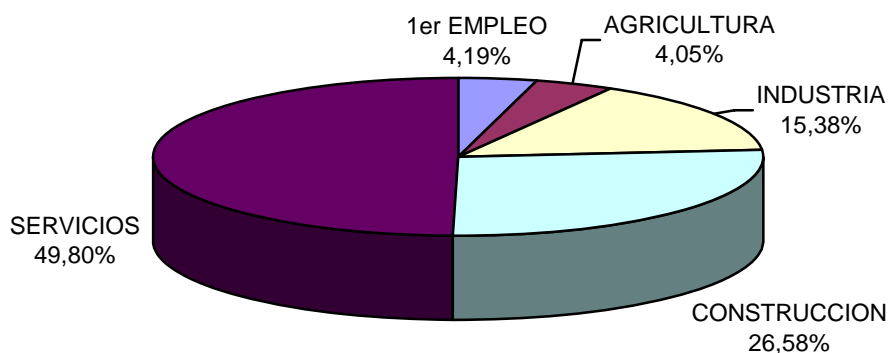
Paro por edad



## PARO POR SECTOR ECONÓMICO DE ORIGEN Y SEXO

Sector	Total		Hombres		Mujeres	
	Parados	% s/total	Parados	% s/total	Parados	% s/total
Agricultura	4287	4,05	2230	3,8	2057	4,36
Industria	16281	15,38	9219	15,69	7062	14,98
Construcción	28146	26,58	25442	43,3	2704	5,74
Servicios	52736	49,8	20639	35,13	32097	68,09
Parados que buscan 1er empleo	4439	4,19	1222	2,08	3217	6,82
<b>Total</b>	<b>105889</b>	<b>100</b>	<b>58752</b>	<b>100</b>	<b>47137</b>	<b>100</b>

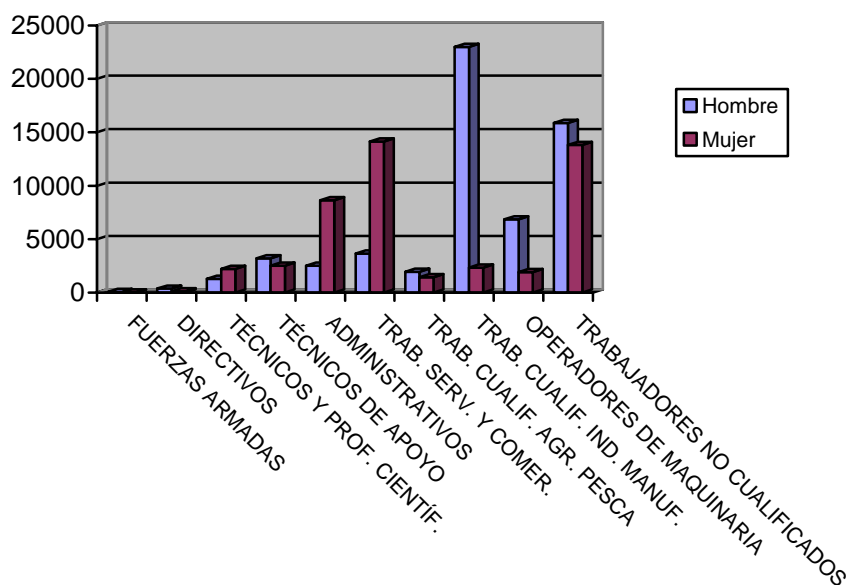
Paro por sector económico



## PARO POR GRUPO DE OCUPACIÓN DEMANDADA Y SEXO

Ocupación	Total		Hombres		Mujeres	
	Parados	% s/total	Parados	% s/total	Parados	% s/total
Directivos	494	0,47	375	0,64	119	0,25
Técnicos y prof. científ.	3509	3,31	1298	2,21	2211	4,69
Técnicos de apoyo	5706	5,39	3197	5,44	2509	5,32
Administrativos	11157	10,54	2518	4,29	8639	18,33
Trab. serv. y comer.	17806	16,82	3651	6,21	14155	30,03
Trab. cualif. agr. pesca	3383	3,19	1942	3,31	1441	3,06
Trab. cualif. ind. manuf.	25312	23,9	22987	39,13	2325	4,93
Operadores de maquinaria	8747	8,26	6835	11,63	1912	4,06
Trab. no cualificados	29702	28,05	15892	27,05	13810	29,3
Fuerzas Armadas	73	0,07	57	0,1	16	0,03
<b>Total</b>	<b>105889</b>	<b>100</b>	<b>58752</b>	<b>100</b>	<b>47137</b>	<b>100</b>

### Paro por Gran Grupo de Ocupación

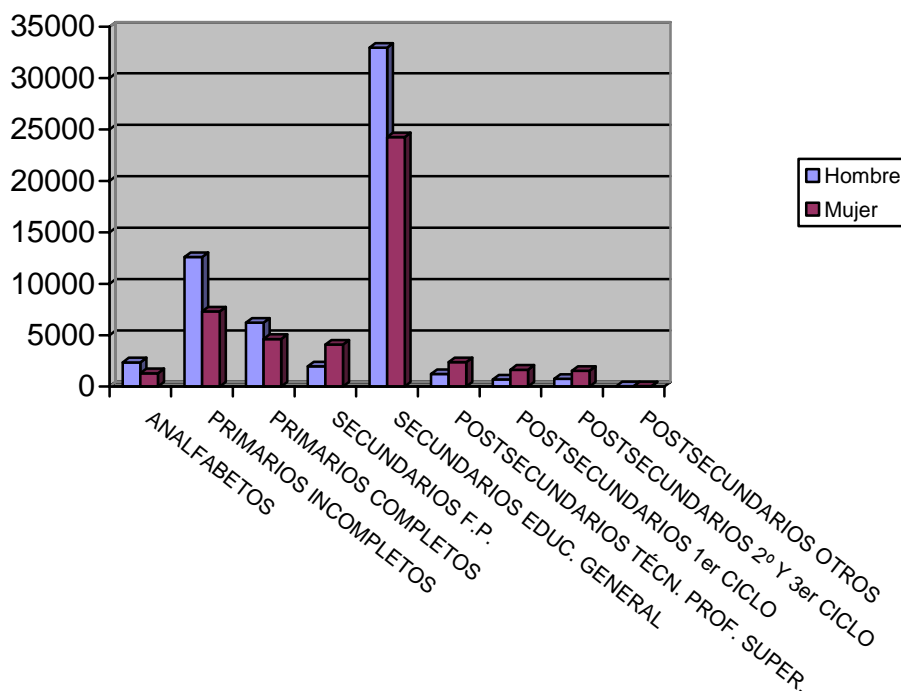


### PARO POR NIVEL ACADÉMICO Y SEXO

Nivel	Total		Hombres		Mujeres	
	Parados	% s/total	Parados	% s/total	Parados	% s/total
Analfabetos	3663	3,46	2360	4,02	1303	2,76
Primarios incompl.	19887	18,78	12581	21,41	7306	15,5
Primarios compl.	10840	10,24	6218	10,58	4622	9,81
Secundarios F.P.	6057	5,72	1969	3,35	4088	8,67
Secundarios Educ. General	57159	53,98	32927	56,04	24232	51,41
Postsecund. Técn. Prof. Super.	3595	3,4	1223	2,08	2372	5,03
Postsecund. 1er Ciclo	2334	2,2	689	1,17	1645	3,49
Postsecund. 2º y 3er Ciclo	2286	2,16	761	1,3	1525	3,24
Postsecund. Otros	68	0,06	24	0,04	44	0,09
<b>Total</b>	<b>105889</b>	<b>100</b>	<b>58752</b>	<b>100</b>	<b>47137</b>	<b>100</b>



Paro por nivel de estudios



## PARO POR MUNICIPIOS Y SEXO

Municipio	Total		Hombres		Mujeres	
	Parados	% s/total	Parados	% s/total	Parados	% s/total
Abanilla	380	0,36	235	0,4	145	0,31
Abarán	897	0,85	523	0,89	374	0,79
Águilas	2713	2,56	1638	2,79	1075	2,28
Albudeite	124	0,12	68	0,12	56	0,12
Alcantarilla	3732	3,52	2062	3,51	1670	3,54
Alcázares (Los)	1185	1,12	686	1,17	499	1,06
Aledo	55	0,05	27	0,05	28	0,06
Alguazas	850	0,8	462	0,79	388	0,82
Alhama de Murcia	1656	1,56	898	1,53	758	1,61
Archena	1398	1,32	718	1,22	680	1,44
Beniel	793	0,75	516	0,88	277	0,59
Blanca	481	0,45	271	0,46	210	0,45
Bullas	1062	1	558	0,95	504	1,07
Calasparra	915	0,86	538	0,92	377	0,8
Campos del Río	156	0,15	80	0,14	76	0,16
Caravaca de la Cruz	2206	2,08	951	1,62	1255	2,66
Cartagena	14225	13,43	7837	13,34	6388	13,55
Cehégín	1707	1,61	794	1,35	913	1,94
Ceutí	827	0,78	409	0,7	418	0,89
Cieza	2834	2,68	1576	2,68	1258	2,67
Fortuna	918	0,87	514	0,87	404	0,86

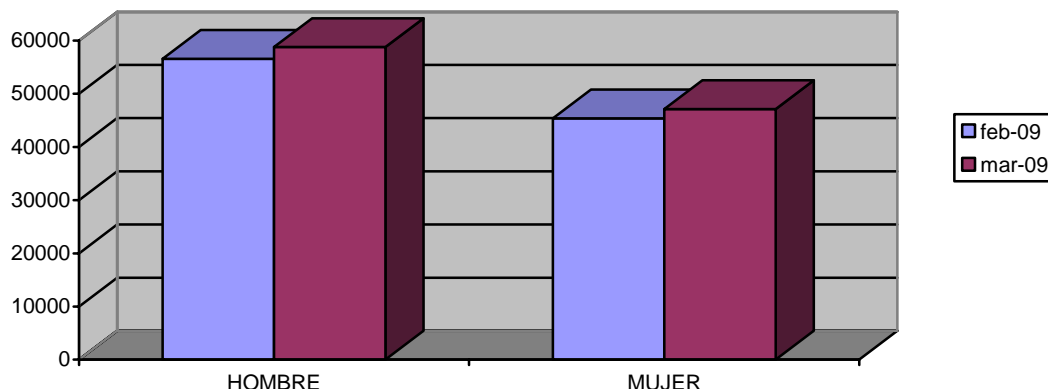
Fuente-Álamo	816	0,77	524	0,89	292	0,62
Jumilla	2306	2,18	1328	2,26	978	2,07
Librilla	424	0,4	224	0,38	200	0,42
Lorca	5814	5,49	3448	5,87	2366	5,02
Lorquí	553	0,52	283	0,48	270	0,57
Mazarrón	2162	2,04	1295	2,2	867	1,84
Molina de Segura	4934	4,66	2488	4,23	2446	5,19
Moratalla	865	0,82	394	0,67	471	1
Mula	1622	1,53	878	1,49	744	1,58
Murcia	29524	27,88	16550	28,17	12974	27,52
Ojós	66	0,06	37	0,06	29	0,06
Pliego	366	0,35	190	0,32	176	0,37
Puerto-Lumbreras	699	0,66	425	0,72	274	0,58
Ricote	138	0,13	55	0,09	83	0,18
San Javier	1933	1,83	1075	1,83	858	1,82
San Pedro del Pinatar	1904	1,8	1135	1,93	769	1,63
Santomera	1002	0,95	565	0,96	437	0,93
Torre-Pacheco	2410	2,28	1580	2,69	830	1,76
Torres de Cotillas (Las)	1909	1,8	1049	1,79	860	1,82
Totana	1858	1,75	1124	1,91	734	1,56
Ulea	90	0,08	47	0,08	43	0,09
Unión (La)	2077	1,96	1105	1,88	972	2,06
Villanueva del Río Segura	179	0,17	91	0,15	88	0,19
Yecla	179	0,17	91	0,15	88	0,19
<b>Total</b>	<b>105889</b>	<b>100</b>	<b>58752</b>	<b>100</b>	<b>47137</b>	<b>100</b>

## EVOLUCIÓN INTERMENSUAL DEL PARO POR SEXO

Sexo	febrero 2009	marzo 2009	
	Parados	Parados	Variación*
Hombre	56523	58752	3,94
Mujer	45371	47137	3,89
<b>Total</b>	<b>101894</b>	<b>105889</b>	<b>3,92</b>

\* Variación relativa del mes actual respecto al mes anterior

Evolución intermensual del paro por sexo

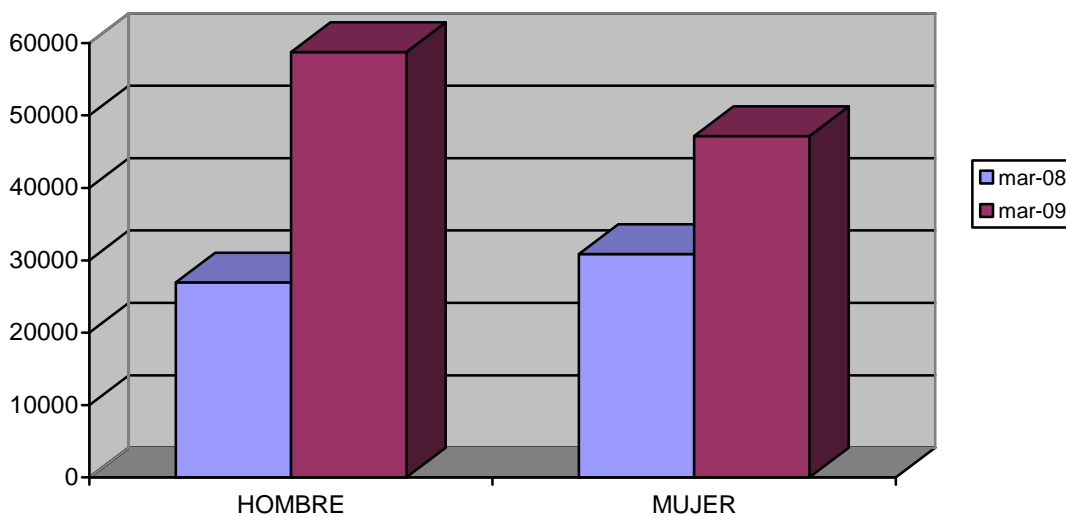


## EVOLUCIÓN INTERANUAL DEL PARO POR SEXO

	marzo 2008	marzo 2009	Variación*
<b>Sexo</b>	Parados	Parados	Variación*
Hombre	26948	58752	118,02
Mujer	30865	47137	52,72
<b>Total</b>	<b>57813</b>	<b>105889</b>	<b>83,16</b>

\* Variación relativa del mes actual respecto al mismo mes del año anterior

Evolución interanual del paro por sexo

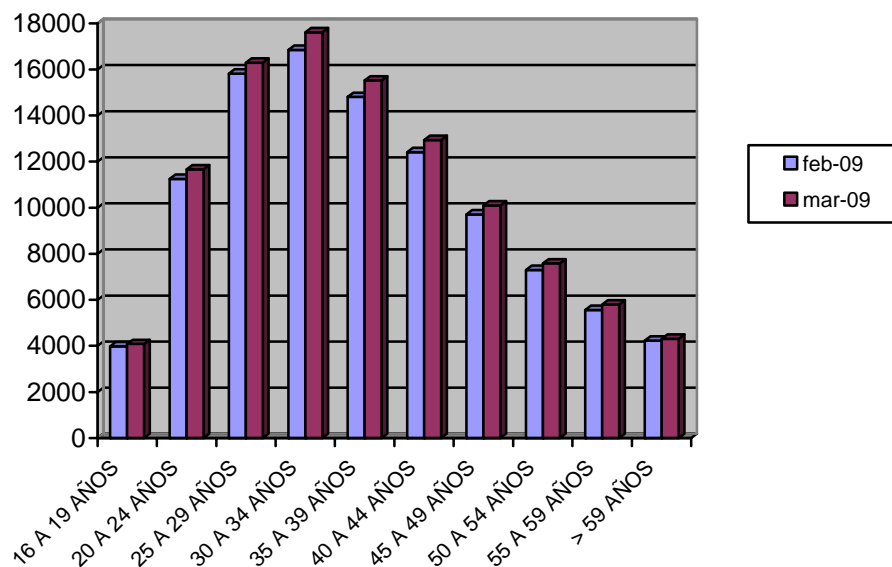


## EVOLUCIÓN INTERMENSUAL DEL PARO POR EDAD

Edad	febrero 2009	marzo 2009	Variación*
	Parados	Parados	
De 16 a 19 años	3980	4085	2,64
De 20 a 24 años	11248	11658	3,65
De 25 a 29 años	15818	16292	3
De 30 a 34 años	16850	17615	4,54
De 35 a 39 años	14804	15525	4,87
De 40 a 44 años	12413	12936	4,21
De 45 a 49 años	9704	10095	4,03
De 50 a 54 años	7290	7578	3,95
De 55 a 59 años	5557	5794	4,26
Más de 60 años	4230	4311	1,91
<b>Total</b>	<b>101894</b>	<b>105889</b>	<b>3,92</b>

\* Variación relativa del mes actual respecto al mes anterior

Evolución intermensual del paro por edad

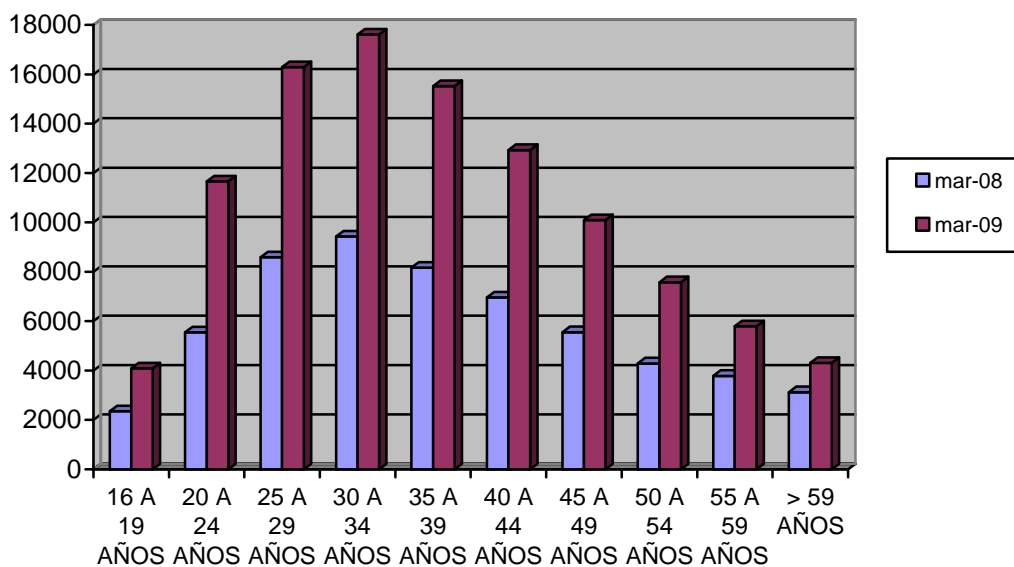


## EVOLUCIÓN INTERANUAL DEL PARO POR EDAD

Edad	marzo 2008	marzo 2009	
	Parados	Parados	Variación*
De 16 a 19 años	2352	4085	73,68
De 20 a 24 años	5549	11658	110,09
De 25 a 29 años	8595	16292	89,55
De 30 a 34 años	9432	17615	86,76
De 35 a 39 años	8165	15525	90,14
De 40 a 44 años	6961	12936	85,84
De 45 a 49 años	5558	10095	81,63
De 50 a 54 años	4290	7578	76,64
De 55 a 59 años	3786	5794	53,04
Más de 60 años	3125	4311	37,95
<b>Total</b>	<b>57813</b>	<b>105889</b>	<b>83,16</b>

\* Variación relativa del mes actual respecto al mismo mes del año anterior

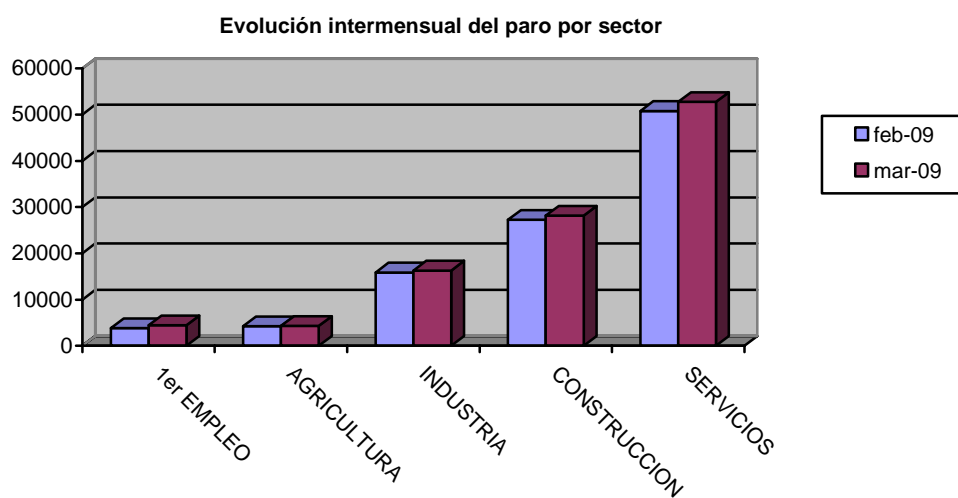
Evolución interanual del paro por edad



## EVOLUCIÓN INTERMENSUAL DEL PARO POR SECTOR ECONÓMICO

Sector	febrero 2009		marzo 2009	Variación*
	Parados	Parados		
Agricultura	4215	4287		1,71
Industria	15856	16281		2,68
Construcción	27249	28146		3,29
Servicios	50772	52736		3,87
Parados que buscan 1er empleo	3802	4439		16,75
<b>Total</b>	<b>101894</b>	<b>105889</b>		<b>3,92</b>

\* Variación relativa del mes actual respecto al mes anterior

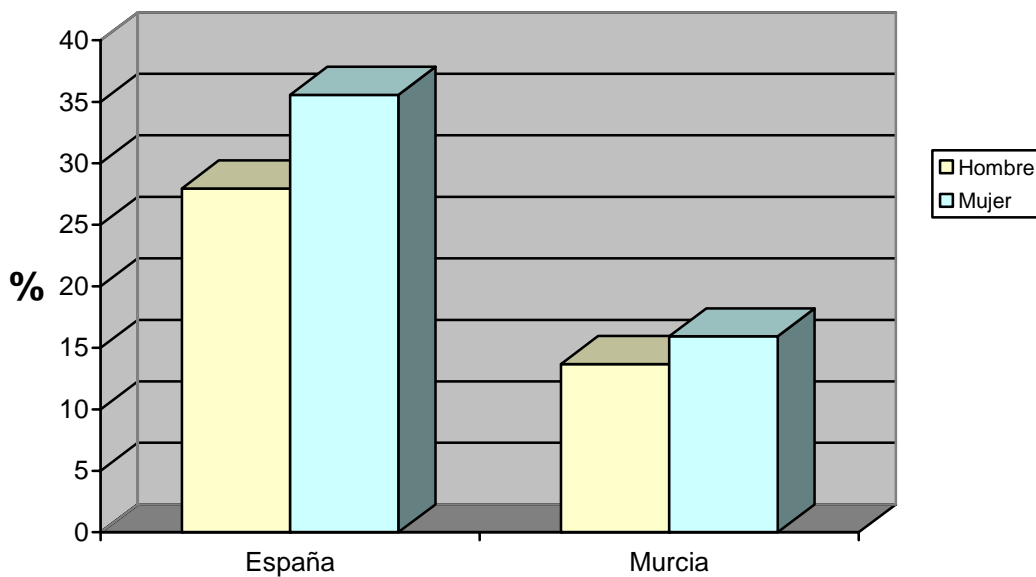


## TASA DE PARO COMPARATIVA POR SEXO

Sexo	España		Murcia	Variación*
	Tasa	Tasa		
Hombre	27,95	13,68		-14,27
Mujer	35,56	15,93		-19,63
<b>Total</b>	<b>31,26</b>	<b>14,6</b>		<b>-16,66</b>

\* Variación absoluta de la tasa regional respecto a la nacional

### Tasa de paro comparativa por sexo

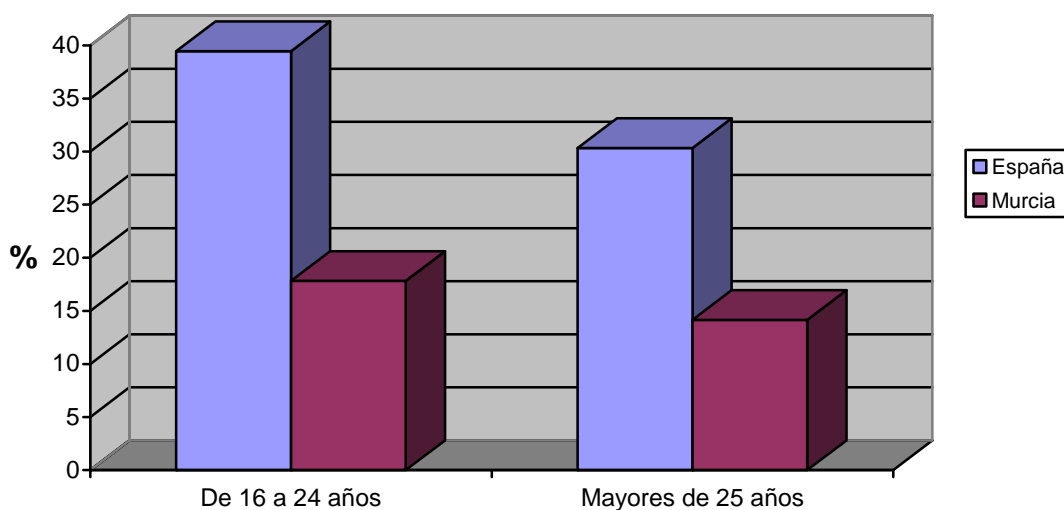


### TASA DE PARO COMPARATIVA POR EDAD

Edad	España		Murcia
	Tasa	Tasa	Variación*
De 16 a 24 años	39,45	17,82	-21,63
Mayores de 25 años	30,33	14,15	-16,18
<b>Total</b>	<b>31,26</b>	<b>14,6</b>	<b>-16,66</b>

\* Variación absoluta de la tasa regional respecto a la nacional

### Tasa de paro registrado por edad

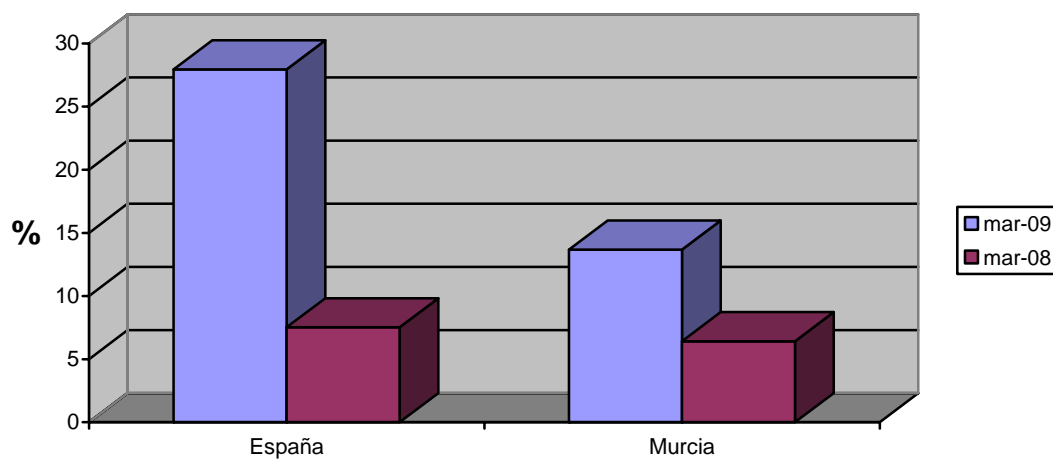


## EVOLUCIÓN INTERANUAL COMPARATIVA DE LA TASA DE PARO POR SEXO

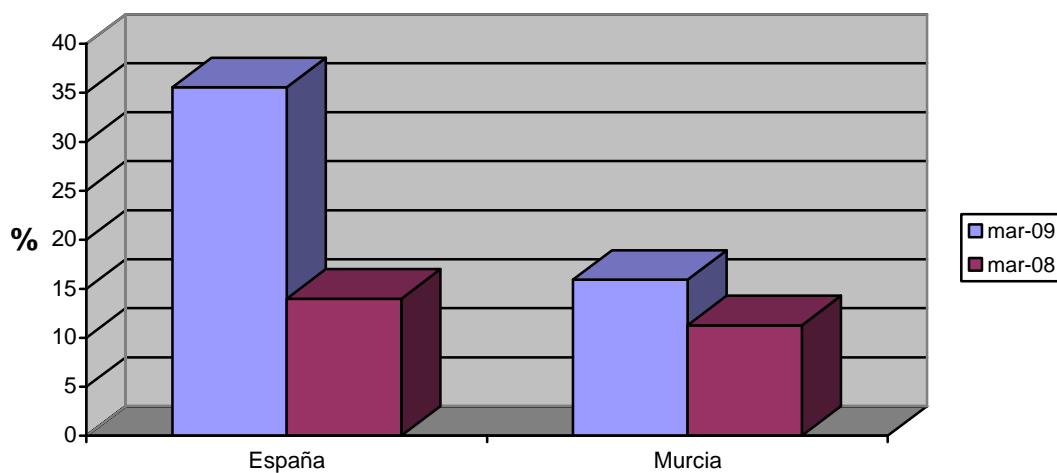
Sexo	España			Murcia		
	marzo 2008	marzo 2009	Variación*	marzo 2008	marzo 2009	Variación*
Hombre	7,52	27,95	20,43	6,42	27,36	20,94
Mujer	13,98	35,56	21,58	11,28	31,87	20,59
<b>Total</b>	<b>10,27</b>	<b>31,26</b>	<b>20,99</b>	<b>8,34</b>	<b>29,2</b>	<b>20,86</b>

\* Variación relativa del mes actual respecto al mismo mes del año anterior

Evolución interanual de las tasas de paro registrado. Hombres



Evolución interanual de las tasas de paro registrado. Mujeres



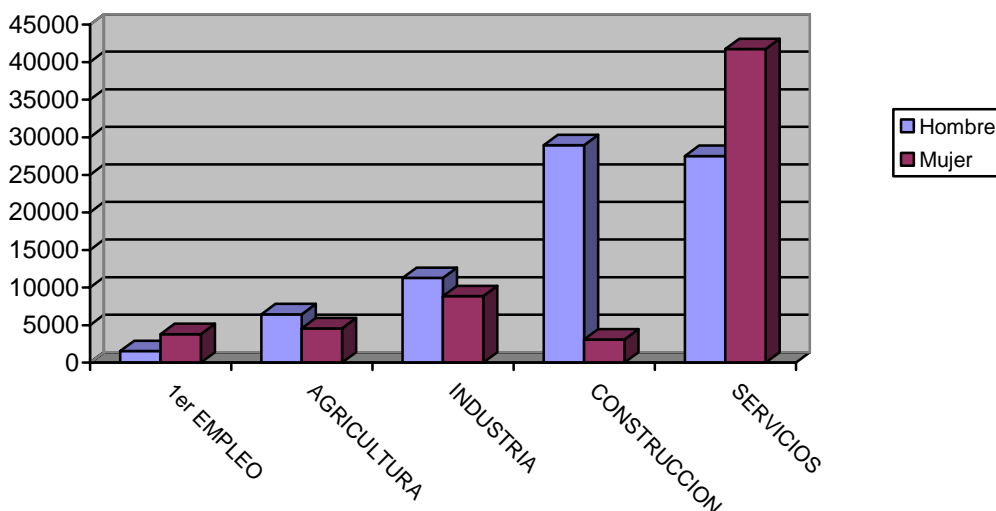


# Demandas

## DEMANDANTES POR SECTOR ECONÓMICO Y SEXO

Sector	Total		Hombres		Mujeres	
	Demandas	% s/total	Demandas	% s/total	Demandas	% s/total
Agricultura	11006	7,99	6439	8,5	4567	7,36
Industria	20136	14,61	11279	14,9	8857	14,27
Construcción	32045	23,26	28947	38,23	3098	4,99
Servicios	69226	50,24	27502	36,32	41724	67,23
Parados que buscan 1er empleo	5364	3,89	1547	2,04	3817	6,15
<b>Total</b>	<b>137777</b>	<b>100</b>	<b>75714</b>	<b>100</b>	<b>62063</b>	<b>100</b>

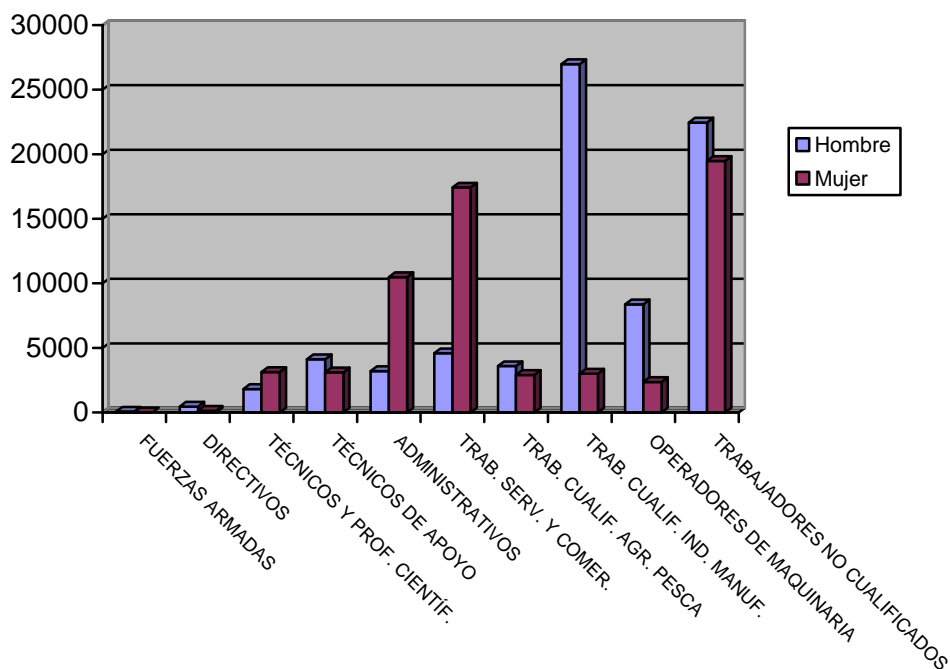
Demandantes por sector económico



## DEMANDANTES POR GRUPO DE OCUPACIÓN Y SEXO

Ocupación	Total		Hombres		Mujeres	
	Demandas	% s/total	Demandas	% s/total	Demandas	% s/total
Directivos	590	0,43	454	0,6	136	0,22
Técnicos y prof. científ.	4956	3,6	1821	2,41	3135	5,05
Técnicos de apoyo	7231	5,25	4127	5,45	3104	5
Administrativos	13697	9,94	3217	4,25	10480	16,89
Trab. serv. y comer.	22023	15,98	4597	6,07	17426	28,08
Trab. cualif. agr. pesca	6494	4,71	3590	4,74	2904	4,68
Trab. cualif. ind. manuf.	29991	21,77	26985	35,64	3006	4,84
Operadores de maquinaria	10752	7,8	8387	11,08	2365	3,81
Trab. no cualificados	41947	30,45	22459	29,66	19488	31,4
Fuerzas Armadas	96	0,07	77	0,1	19	0,03
<b>Total</b>	<b>137777</b>	<b>100</b>	<b>75714</b>	<b>100</b>	<b>62063</b>	<b>100</b>

### Demandantes por Gran Grupo de Ocupación



### LAS DIEZ OCUPACIONES MÁS DEMANDADAS

Ocupación	Total	
	Demandas	% s/total*
Personal de limpieza o limpiador, en general	23318	5,58
Dependiente de comercio, en general	21154	5,06
Peón de la construcción de edificios	19185	4,59
Empleado administrativo, en general	18212	4,35
Albañil	15889	3,8
Peón de la industria manufacturera, en general	14362	3,43
Peón agrícola, en general	11123	2,66
Mozo de carga y descarga, almacén y/o mercado de abastos	10187	2,44
Camarero, en general	9645	2,31
Peón de la industria de la alimentación, bebidas y tabaco	8911	2,13
<b>Total</b>	<b>36,34</b>	

\* Sobre el total de ocupaciones demandadas

## Hombres

Ocupación	Total	
	Demandas	%*
Peón de la construcción de edificios	18708	8,56
Albañil	15364	7,03
Mozo de carga y descarga, almacén y/o mercado de abastos	8672	3,97
Peón de la industria manufacturera, en general	8580	3,93
Peón agrícola, en general	7774	3,56
Conductor de furgoneta hasta 3,5 t.	7593	3,47
Conductor de camión, en general	5085	2,33
Jardinero, en general	4419	2,02
Camarero, en general	4168	1,91
Encofrador	4040	1,85
<b>Total</b>		<b>38,61</b>

\* Sobre el total de ocupaciones demandadas por hombres

## Mujeres

Ocupación	Total	
	Demandas	%*
Personal de limpieza o limpiador, en general	20496	10,27
Dependiente de comercio, en general	18033	9,03
Empleado administrativo, en general	14210	7,12
Peón de la industria de la alimentación, bebidas y tabaco	6335	3,17
Cajero de comercio	5936	2,97
Peón de la industria manufacturera, en general	5782	2,9
Camarero, en general	5477	2,74
Pinche de cocina	4196	2,1
Asistente domiciliario	4020	2,01
Cocinero, en general	3988	2
<b>Total</b>		<b>44,31</b>

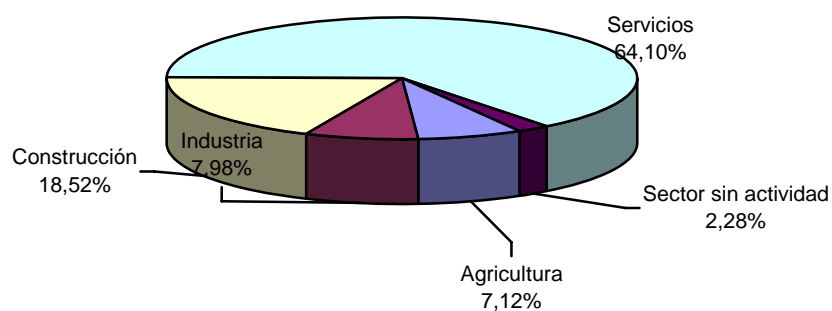
\* Sobre el total de ocupaciones demandadas por mujeres

## Ofertas

## PUESTOS OFERTADOS POR SECTOR ECONÓMICO

Sector	Total	
	Ofertas	% s/total
Agricultura	25	6,68
Industria	28	7,49
Construcción	65	17,38
Servicios	225	60,16
Sector sin actividad	8	2,14
<b>Total</b>	<b>374</b>	<b>100</b>

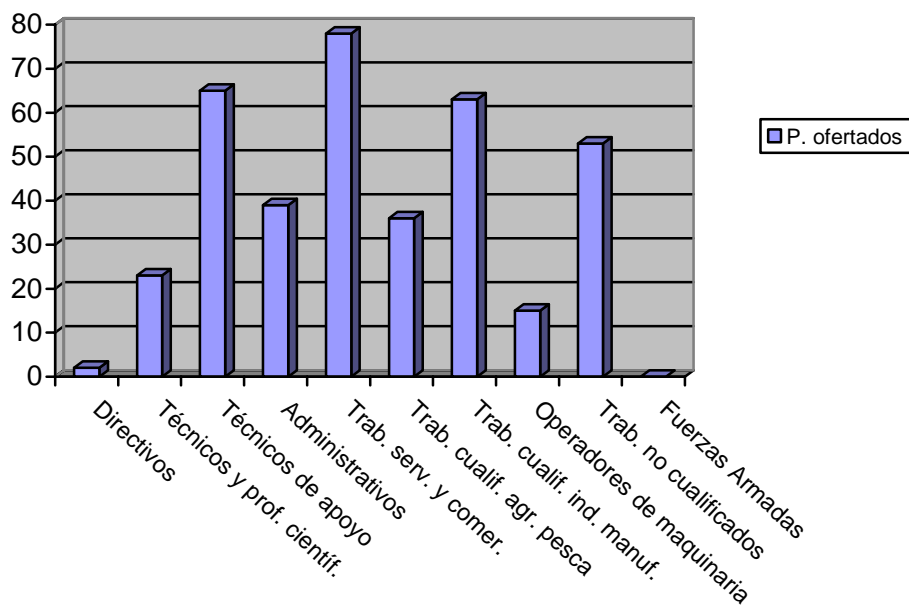
Puestos ofertados por sector económico



## PUESTOS OFERTADOS POR GRUPO DE OCUPACIÓN

Ocupación	Total	
	Ofertas	% s/total
Directivos	2	0,53
Técnicos y prof. científ.	23	6,15
Técnicos de apoyo	65	17,38
Administrativos	39	10,43
Trab. serv. y comer.	78	20,86
Trab. cualif. agr. pesca	36	9,63
Trab. cualif. ind. manif.	63	16,84
Operadores de maquinaria	15	4,01
Trab. no cualificados	53	14,17
Fuerzas Armadas	0	0
<b>Total</b>	<b>374</b>	<b>100</b>

**Puestos ofertados por Gran Grupo de Ocupación**



## LAS DIEZ OCUPACIONES MÁS OFERTADAS

Ocupación	Total	
	Ofertas	%*
Empleado administrativo, en general	25	6,68
Agente comercial	21	5,61
Trabajador agrícola excepto en huertas, viveros y jardines	20	5,35
Cocinero, en general	19	5,08
Personal de limpieza o limpiador, en general	17	4,55
Camarero, en general	16	4,28
Dependiente de comercio, en general	12	3,21
Manipulador de frutas y hortalizas	10	2,67
Montador de andamios	10	2,67
Albañil	8	2,14
<b>Total</b>	<b>42,25</b>	

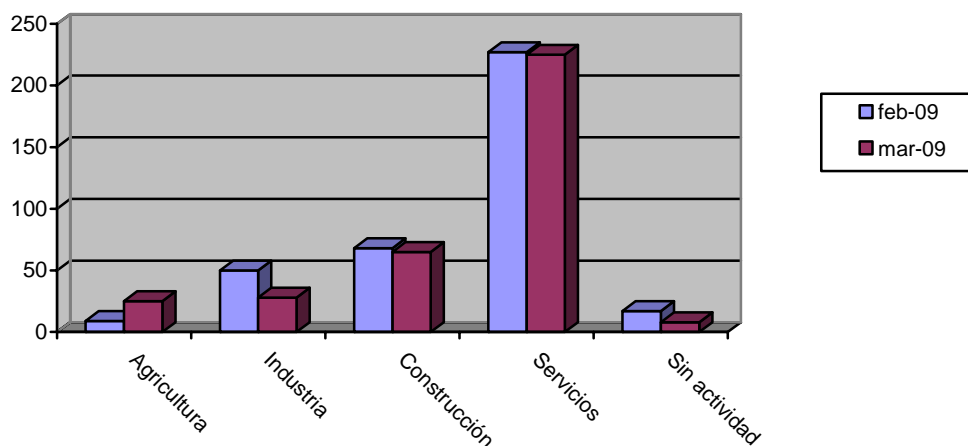
\* Sobre el total de ofertas

## EVOLUCIÓN INTERMENSUAL DE LOS PUESTOS OFERTADOS POR SECTOR ECONÓMICO

Sector	febrero 2009	marzo 2009	
	Ofertas	Ofertas	Variación*
Agricultura	9	25	177,78
Industria	50	28	-44
Construcción	68	65	-4,41
Servicios	227	225	-0,88
Sin actividad	17	8	-52,94
<b>Total</b>	<b>371</b>	<b>374</b>	<b>0,81</b>

\* Variación relativa del mes actual respecto al mes anterior

Evolución intermensual de los puestos ofertados por sector

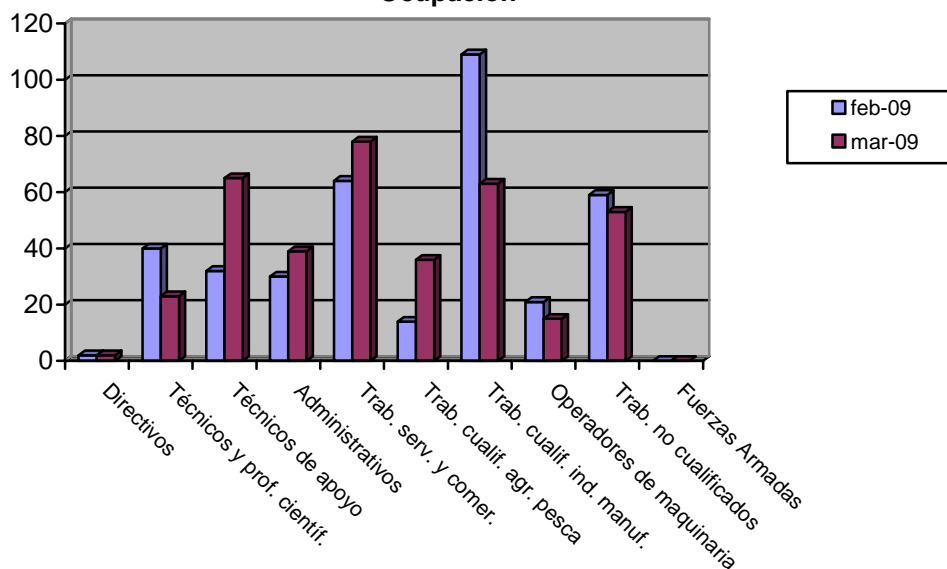


## EVOLUCIÓN INTERMENSUAL DE LOS PUESTOS OFERTADOS POR GRUPO DE OCUPACIÓN

Ocupación	febrero 2009	marzo 2009	
	Ofertas	Ofertas	Variación*
Directivos	2	2	0
Técnicos y prof. científ.	40	23	-42,5
Técnicos de apoyo	32	65	103,12
Administrativos	30	39	30
Trab. serv. y comer.	64	78	21,88
Trab. cualif. agr. pesca	14	36	157,14
Trab. cualif. ind. manuf.	109	63	-42,2
Operadores de maquinaria	21	15	-28,57
Trab. no cualificados	59	53	-10,17
Fuerzas Armadas	0	0	
<b>Total</b>	<b>371</b>	<b>374</b>	<b>0,81</b>

\* Variación relativa del mes actual respecto al mes anterior

### Evolución intermensual de los puestos ofertados por Gran Grupo de Ocupación

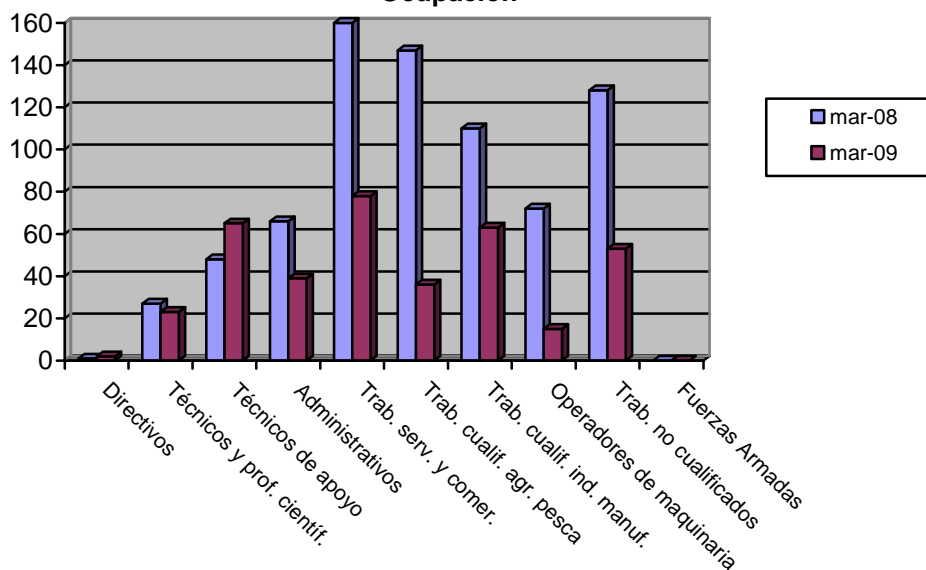


### EVOLUCIÓN INTERANUAL DE LOS PUESTOS OFERTADOS POR GRUPO DE OCUPACIÓN

Ocupación	marzo 2008		marzo 2009	
	Ofertas	Ofertas	Variación*	
Directivos	1	2	100	
Técnicos y prof. científ.	27	23	-14,81	
Técnicos de apoyo	48	65	35,42	
Administrativos	66	39	-40,91	
Trab. serv. y comer.	160	78	-51,25	
Trab. cualif. agr. pesca	147	36	-75,51	
Trab. cualif. ind. manuf.	110	63	-42,73	
Operadores de maquinaria	72	15	-79,17	
Trab. no cualificados	128	53	-58,59	
Fuerzas Armadas	0	0		
<b>Total</b>	<b>759</b>	<b>374</b>	<b>-50,72</b>	

\* Variación relativa del mes actual respecto al mismo mes del año anterior

**Evolución interanual de los puestos ofertados por Gran Grupo de Ocupación**

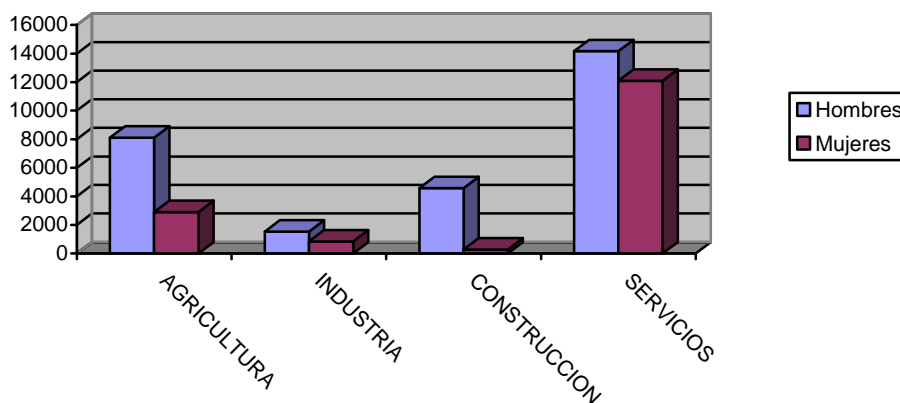


## Contratos

### DISTRIBUCIÓN DE CONTRATOS POR SECTOR ECONÓMICO

Sector	Total		Hombres		Mujeres	
	Contratos	% s/total	Contratos	% s/total	Contratos	% s/total
Agricultura	11011	24,74	8114	28,58	2897	17,97
Industria	2386	5,36	1540	5,42	846	5,25
Construcción	4864	10,93	4578	16,12	286	1,77
Servicios	26251	58,98	14163	49,88	12088	75
<b>Total</b>	<b>44512</b>	<b>100</b>	<b>28395</b>	<b>100</b>	<b>16117</b>	<b>100</b>

**Contratos por sector económico**

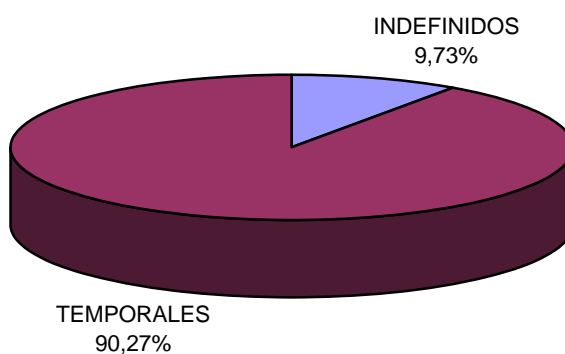




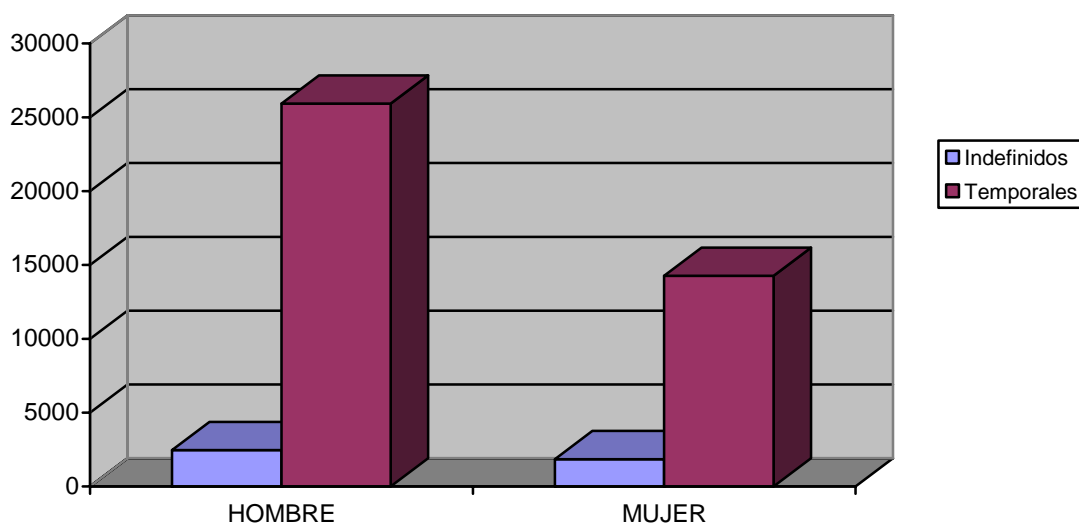
## DISTRIBUCIÓN DE CONTRATOS POR MODALIDAD Y SEXO

Modalidad	Total		Hombres		Mujeres	
	Contratos	% s/total	Contratos	% s/total	Contratos	% s/total
Total Indefinidos	4331	9,73	2474	8,71	1857	11,52
Total Temporales	40181	90,27	25921	91,29	14260	88,48
<b>Total</b>	<b>44512</b>	<b>100</b>	<b>28395</b>	<b>100</b>	<b>16117</b>	<b>100</b>

Contratación por modalidad



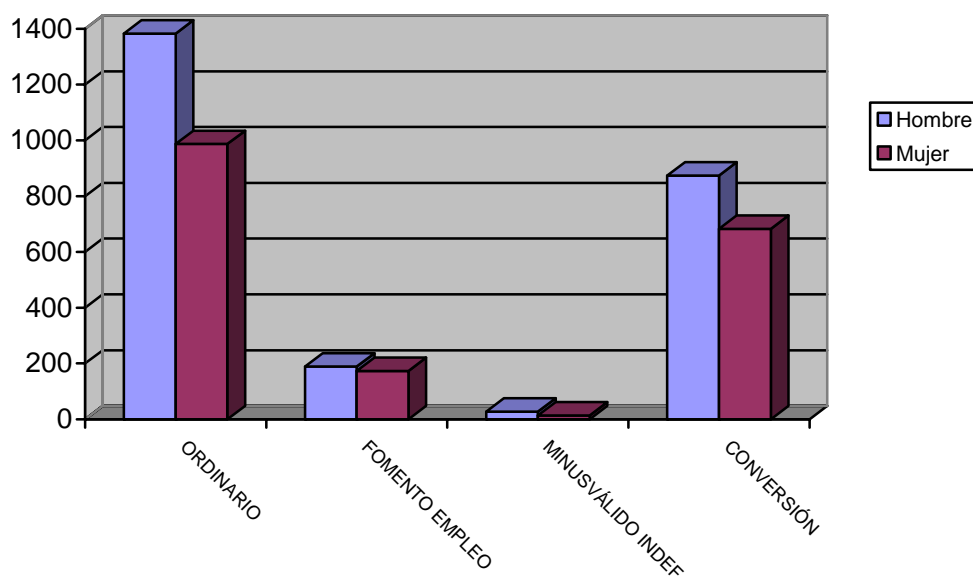
Contratación por modalidad



## DISTRIBUCIÓN DE CONTRATOS INDEFINIDOS POR SEXO

Modalidad Indefinidos	Total		Hombres		Mujeres	
	Contratos	% s/total	Contratos	% s/total	Contratos	% s/total
Ordinarios	2370	54,72	1383	55,9	987	53,15
Fomento Empleo	362	8,36	189	7,64	173	9,32
Minusválidos indefinidos	42	0,97	28	1,13	14	0,75
Conversiones	1557	35,95	874	35,33	683	36,78
<b>Total</b>	<b>4331</b>	<b>100</b>	<b>2474</b>	<b>100</b>	<b>1857</b>	<b>100</b>

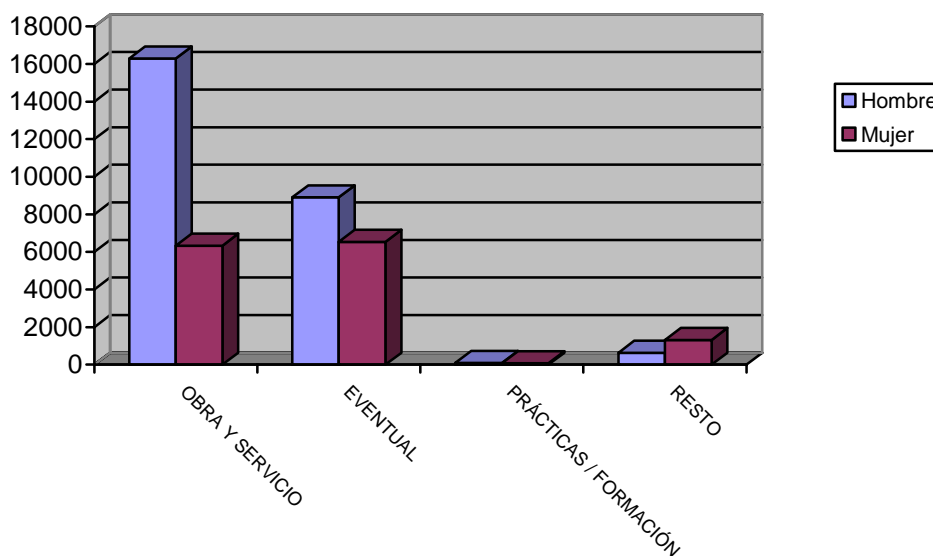
Contratos indefinidos



## DISTRIBUCIÓN DE CONTRATOS TEMPORALES POR SEXO

Modalidad Temporales	Total		Hombres		Mujeres	
	Contratos	% s/total	Contratos	% s/total	Contratos	% s/total
Obra y servicio	22614	56,28	16285	62,83	6329	44,38
Eventual	15447	38,44	8908	34,37	6539	45,86
Prácticas / Formación	169	0,42	93	0,36	76	0,53
Resto	1951	4,86	635	2,45	1316	9,23
<b>Total</b>	<b>40181</b>	<b>100</b>	<b>25921</b>	<b>100</b>	<b>14260</b>	<b>100</b>

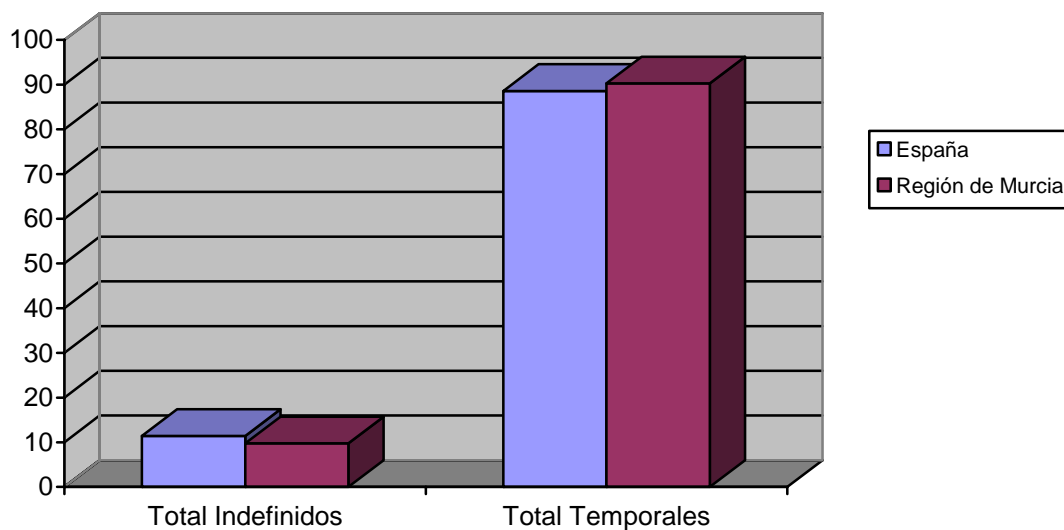
### Contratos temporales



### DISTRIBUCIÓN COMPARATIVA DE LA CONTRATACIÓN POR MODALIDAD

Modalidad	España		Murcia	
	Contratos	% s/total	Contratos	% s/total
Total Indefinidos	121228	11,42	4331	9,73
Total Temporales	939884	88,58	40181	90,27
<b>Total</b>	<b>1061112</b>	<b>100</b>	<b>44512</b>	<b>100</b>

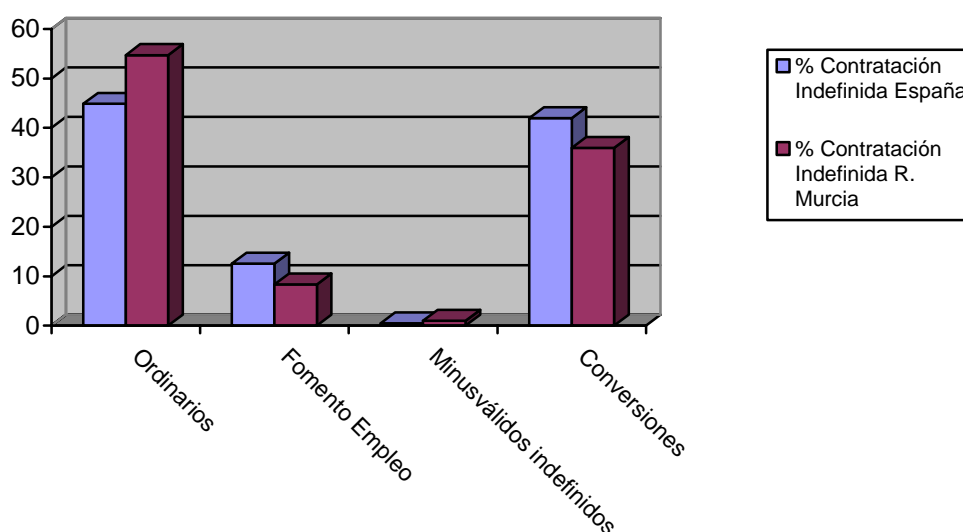
### Distribución porcentual comparativa de la contratación por modalidad



## DISTRIBUCIÓN COMPARATIVA DE LA CONTRATACIÓN INDEFINIDA

Modalidad indefinidos	España		Murcia	
	Contratos	% s/total	Contratos	% s/total
Ordinarios	54413	44,88	2370	54,72
Fomento Empleo	15225	12,56	362	8,36
Minusválidos indefinidos	555	0,46	42	0,97
Conversiones	50878	41,97	1557	35,95
<b>Total Indefinidos</b>	<b>121228</b>	<b>100</b>	<b>4331</b>	<b>100</b>

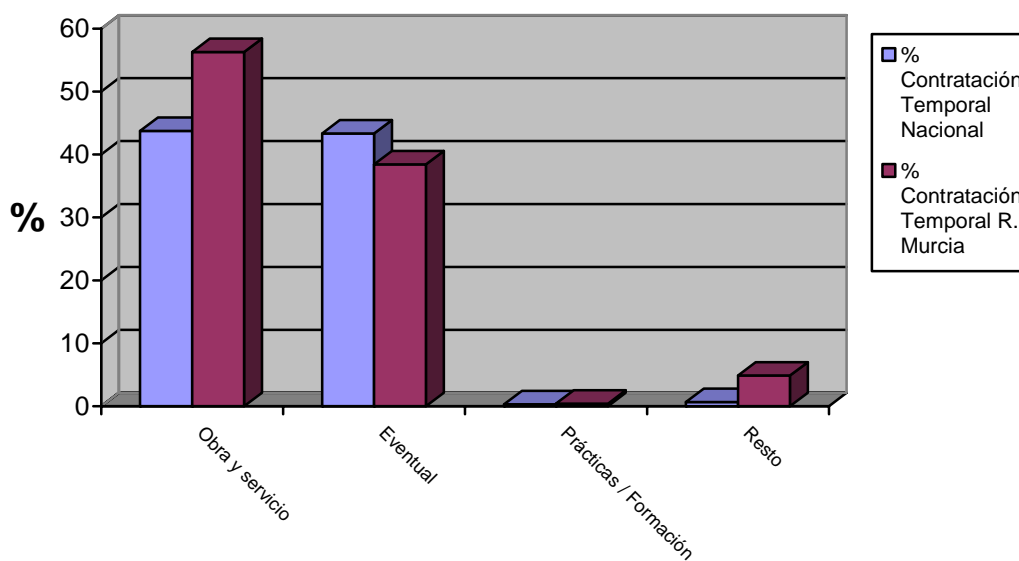
Distribución porcentual comparativa de la contratación indefinida



## DISTRIBUCIÓN COMPARATIVA DE CONTRATOS TEMPORALES

Modalidad temporales	España		Murcia	
	Contratos	% s/total	Contratos	% s/total
Obra y servicio	411115	43,74	22614	56,28
Eventual	407602	43,37	15447	38,44
Prácticas / Formación	2913	0,31	169	0,42
Resto	6147	0,65	1951	4,86
<b>Total Temporales</b>	<b>939884</b>	<b>100</b>	<b>40181</b>	<b>100</b>

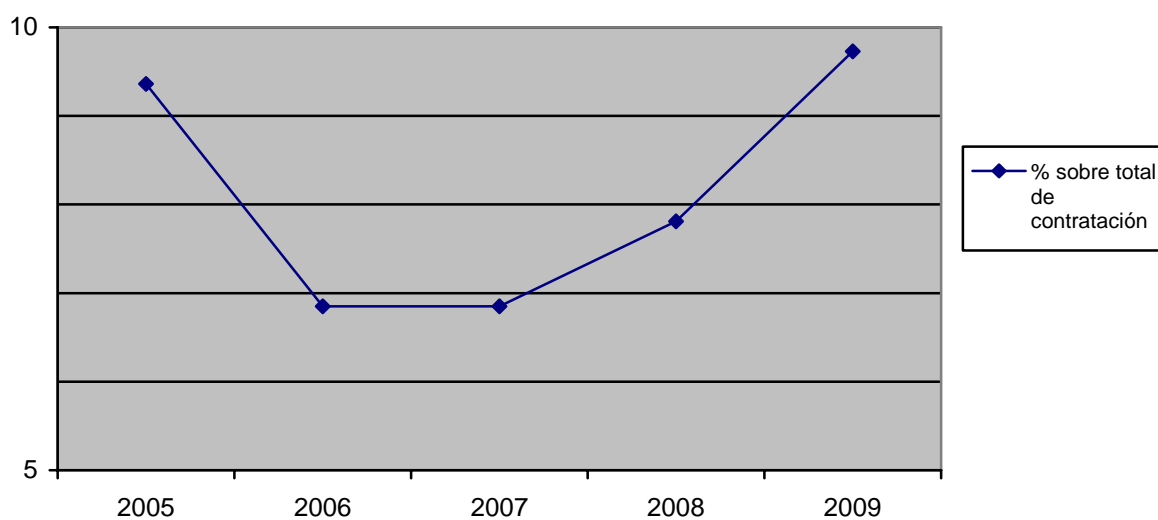
### Distribución porcentual comparativa de la contratación temporal



### EVOLUCIÓN DE LA CONTRATACIÓN INDEFINIDA EN VARIOS AÑOS

	marzo 2005	marzo 2006	marzo 2007	marzo 2008	marzo 2009
<b>Contratos Indefinidos</b>	5607	7089	6389	6294	4331
<b>% sobre Total de Contr.</b>	9,36	6,85	6,85	7,81	9,73

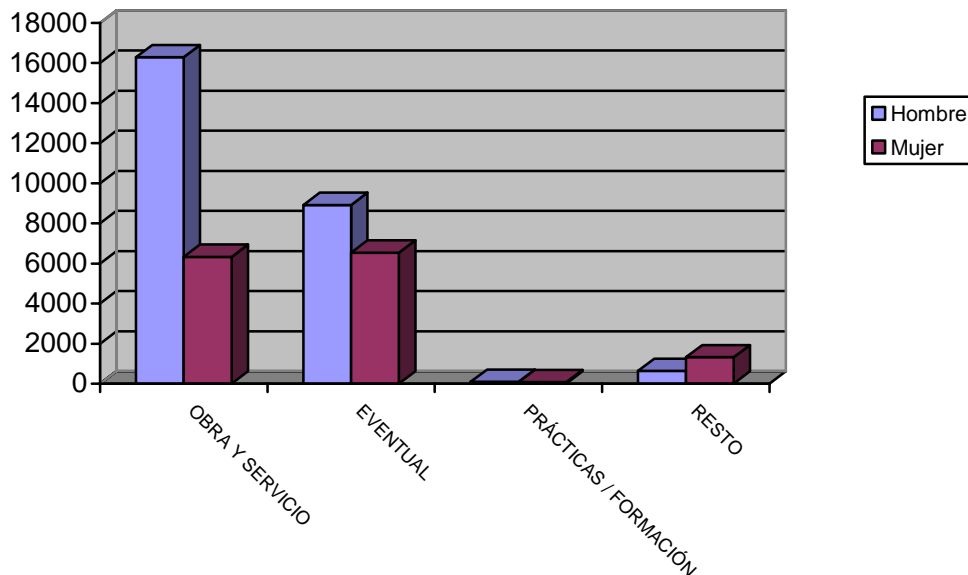
### Evolución interanual del porcentaje de contratación indefinida en los últimos cinco años



## DISTRIBUCIÓN DE LA CONTRATACIÓN POR GRUPO DE OCUPACIÓN

Ocupación	Total		Hombres		Mujeres	
	Contratos	% s/total	Contratos	% s/total	Contratos	% s/total
Directivos	74	0,17	45	0,16	29	0,18
Técnicos y prof. científ.	1424	3,2	670	2,36	754	4,68
Técnicos de apoyo	1914	4,3	1085	3,82	829	5,14
Administrativos	2114	4,75	660	2,32	1454	9,02
Trab. serv. y comer.	7527	16,91	2684	9,45	4843	30,05
Trab. cualif. agr. pesca	874	1,96	586	2,06	288	1,79
Trab. cualif. ind. manuf.	5167	11,61	4420	15,57	747	4,63
Operadores de maquinaria	2023	4,54	1784	6,28	239	1,48
Trab. no cualificados	23395	52,56	16461	57,97	6934	43,02
Fuerzas Armadas	0	0	0	0	0	0
<b>Total</b>	<b>44512</b>	<b>100</b>	<b>28395</b>	<b>100</b>	<b>16117</b>	<b>100</b>

Contratos por grupo de ocupación



## LAS DIEZ OCUPACIONES MÁS CONTRATADAS

Ocupación	Total	
	Contratos	%*
Peones agrícolas	17644	39,64
Camareros, bármanes y asimilados	3314	7,45
Albañiles y mamposteros	1894	4,26
Dependientes y exhibidores en tiendas, almacenes, quioscos y mercados	1792	4,03
Pinche de cocina	1612	3,62
Peones de industrias manufactureras	1090	2,45
Trabajadores conserveros de frutas y verduras	827	1,86
Conductores de camiones	797	1,79
Peones de la construcción de edificios	775	1,74
Peones agropecuarios	735	1,65
<b>Total</b>		<b>39,64</b>

\* Sobre el total de contratos

## Hombres

Ocupación	Total	
	Contratos	%*
Peones agrícolas	13010	45,82
Albañiles y mamposteros	1878	6,61
Camareros, bármanes y asimilados	1542	5,43
Conductores de camiones	784	2,76
Peones de la construcción de edificios	767	2,7
Peones de industrias manufactureras	630	2,22
Peones agropecuarios	614	2,16
Peones del transporte y descargadores	590	2,08
Dependientes y exhibidores en tiendas, almacenes, quioscos y mercados	469	1,6
Trabajador agrícola de frutales, en general	335	1,18
<b>Total</b>		<b>45,82</b>

\* Sobre el total de contratos para hombres

## Mujeres

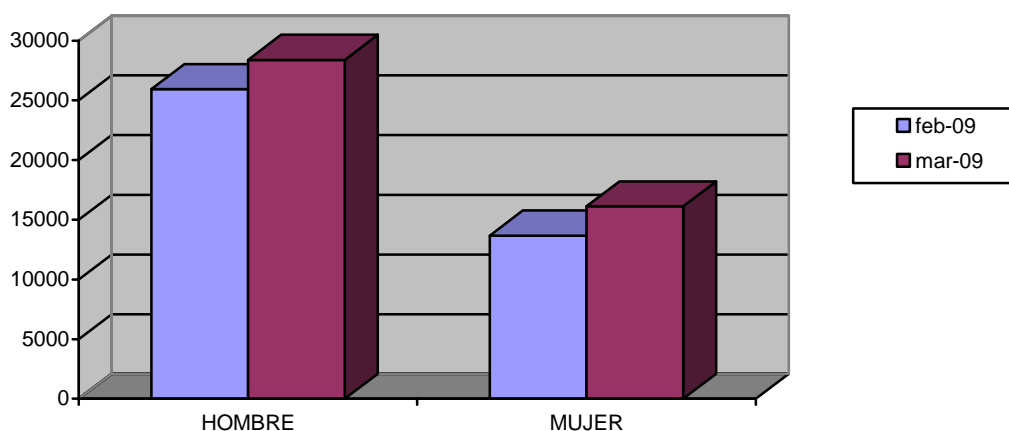
Ocupación	Total	
	Contratos	%*
Peones agrícolas	4634	28,75
Camareros, bármanes y asimilados	1772	10,99
Pinche de cocina	1351	8,38
Dependientes y exhibidores en tiendas, almacenes, quioscos y mercados	1323	8,21
Guías y azafatas de tierra	542	3,36
Trabajadores conserveros de frutas y verduras	536	3,33
Peones de industrias manufactureras	460	2,85
Cocineros y otros preparadores de comidas	440	2,73
Auxiliares administrativos con tareas de atención al público no clasificados anteriormente	388	2,41
Taquígrafos y mecanógrafos	262	1,63
<b>Total</b>		<b>72,64</b>

\* Sobre el total de contratos para mujeres

## EVOLUCIÓN INTERMENSUAL DE LA CONTRATACIÓN POR SEXO

Sexo	febrero 2009		marzo 2009	
	Contratos	Contratos	Contratos	Variación*
Hombre	25953	28395	9,41	
Mujer	13675	16117	17,86	
<b>Total</b>	<b>39628</b>	<b>44512</b>	<b>12,32</b>	

Evolución intermensual de la contratación por sexo

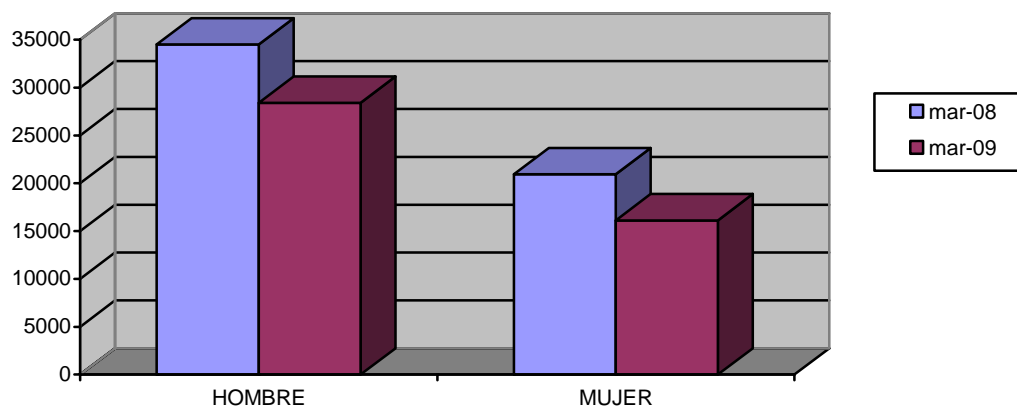




## EVOLUCIÓN INTERANUAL DE LA CONTRATACIÓN POR SEXO

Sexo	marzo 2008		marzo 2009	
	Contratos	Contratos	Variación*	
Hombre	34498	28395	-17,69	
Mujer	20937	16117	-23,02	
<b>Total</b>	<b>55435</b>	<b>44512</b>	<b>-19,7</b>	

Evolución interanual de la contratación por sexo

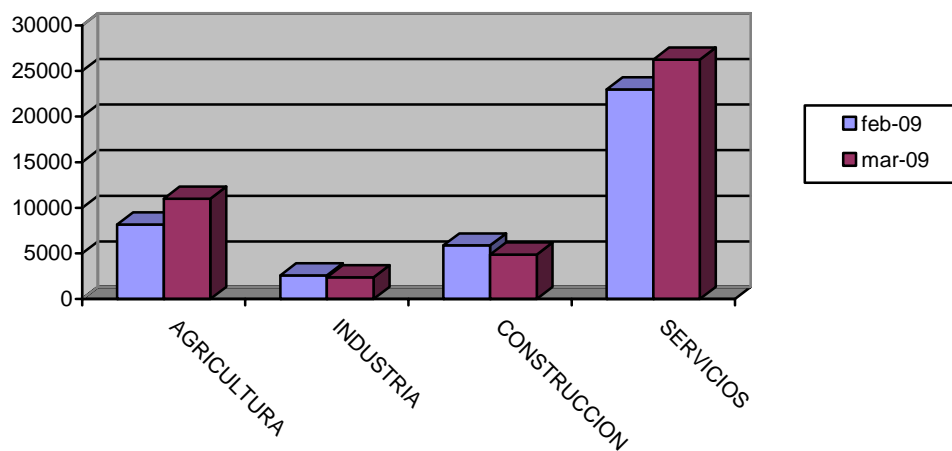


## EVOLUCIÓN INTERMENSUAL DE LA CONTRATACIÓN POR SECTOR ECONÓMICO

Sector	febrero 2009		marzo 2009	
	Contratos	Contratos	Variación*	
Agricultura	8174	11011	34,71	
Industria	2607	2386	-8,48	
Construcción	5869	4864	-17,12	
Servicios	22978	26251	14,24	
<b>Total</b>	<b>39628</b>	<b>44512</b>	<b>12,32</b>	

\* Variación relativa del mes actual respecto al mes anterior

**Evolución intermensual de la contratación por sector**

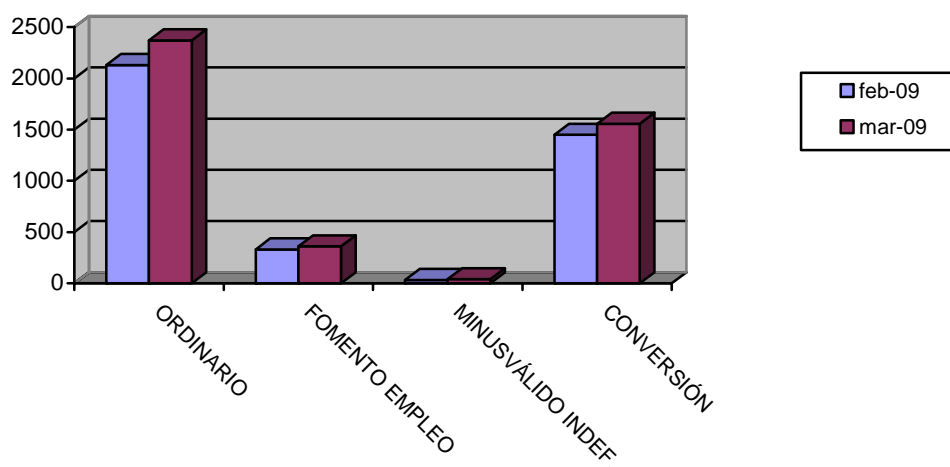


**EVOLUCIÓN INTERMENSUAL DE LA CONTRATACIÓN INDEFINIDA**

Modalidad indefinida	febrero 2009	marzo 2009	
	Contratos	Contratos	Variación*
Ordinarios	2130	2370	11,27
Fomento Empleo	332	362	9,04
Minusválidos indefinidos	34	42	23,53
Conversiones	1450	1557	7,38
<b>Total Indefinidos</b>	<b>3946</b>	<b>4331</b>	<b>12,32</b>

\* Variación relativa del mes actual respecto al mes anterior

**Evolución intermensual de la contratación indefinida**

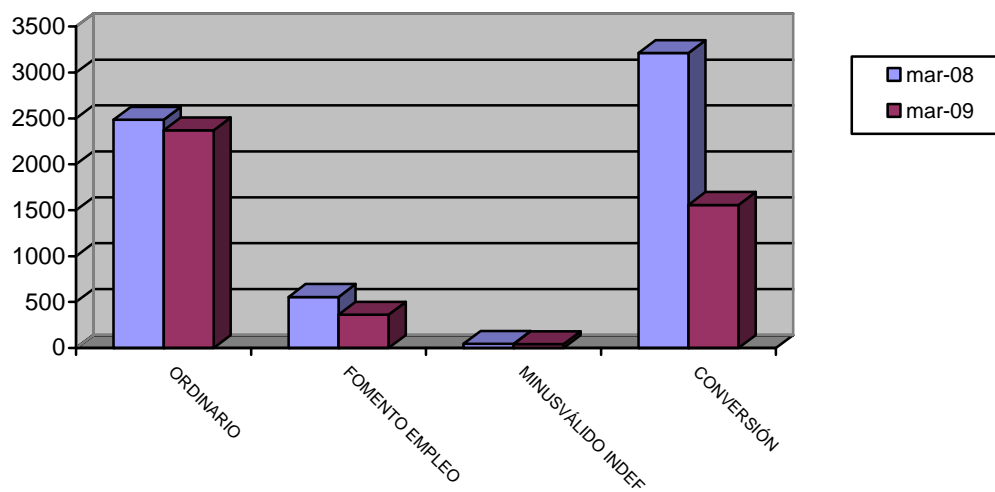


## EVOLUCIÓN INTERANUAL DE LA CONTRATACIÓN INDEFINIDA

Modalidad indefinida	marzo 2008		marzo 2009	
	Contratos	Contratos	Variación*	
Ordinarios	2485	2370	-4,63	
Fomento Empleo	554	362	-34,66	
Minusválidos indefinidos	44	42	-4,55	
Conversiones	3211	1557	-51,51	
<b>Total Indefinidos</b>	<b>6294</b>	<b>4331</b>	<b>-19,7</b>	

\* Variación relativa del mes actual respecto al mismo mes del año anterior

Evolución interanual de la contratación indefinida

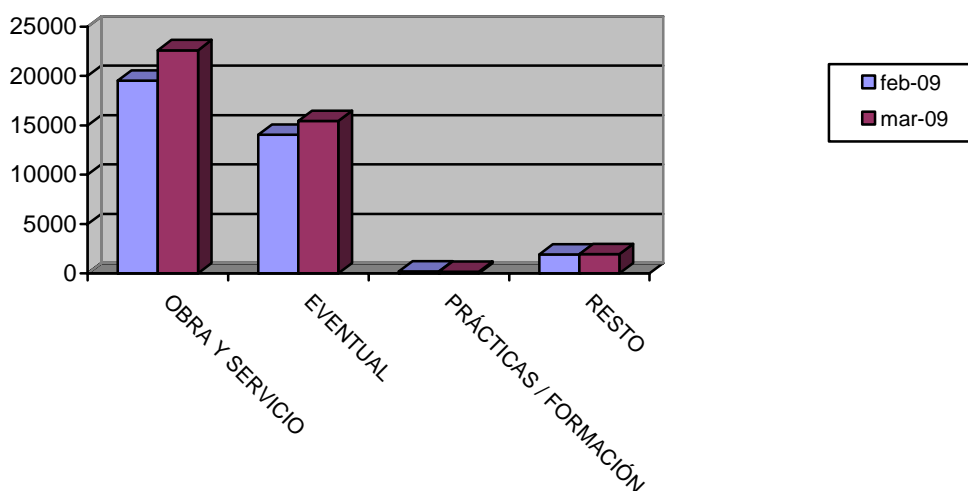


## EVOLUCIÓN INTERMENSUAL DE LA CONTRATACIÓN TEMPORAL

Modalidad temporales	febrero 2009	marzo 2009	
	Contratos	Contratos	Variación*
Obra y servicio	19514	22614	15,89
Eventual	14049	15447	9,95
Prácticas / Formación	206	169	-17,96
Resto	1913	1951	1,99
<b>Total Temporales</b>	<b>35682</b>	<b>40181</b>	<b>12,32</b>

\* Variación relativa del mes actual respecto al mes anterior

**Evolución intermensual de la contratación temporal**

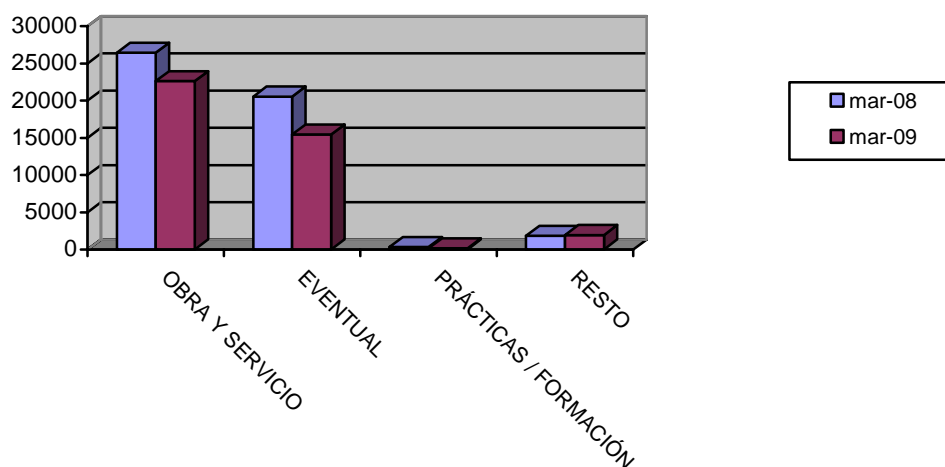


**EVOLUCIÓN INTERANUAL DE LA CONTRATACIÓN TEMPORAL**

Modalidad temporales	marzo 2008		marzo 2009	
	Contratos	Contratos	Variación*	
Obra y servicio	26448	22614	-14,5	
Eventual	20531	15447	-24,76	
Prácticas / Formación	324	169	-47,84	
Resto	1838	1951	6,15	
<b>Total Temporales</b>	<b>49141</b>	<b>40181</b>	<b>-19,7</b>	

\* Variación relativa del mes actual respecto al mismo mes del año anterior

**Evolución interanual de la contratación temporal**

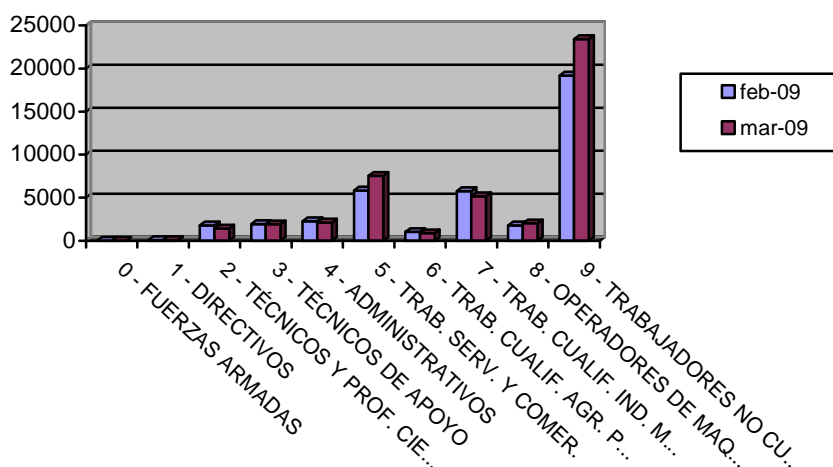


## EVOLUCIÓN INTERMENSUAL DE LA CONTRATACIÓN POR GRUPO DE OCUPACIÓN

Ocupación	febrero 2009	marzo 2009	
	Contratos	Contratos	Variación*
Directivos	86	74	-13,95
Técnicos y prof. científ.	1788	1424	-20,36
Técnicos de apoyo	1923	1914	-0,47
Administrativos	2273	2114	-7
Trab. serv. y comer.	5818	7527	29,37
Trab. cualif. agr. pesca	1021	874	-14,4
Trab. cualif. ind. manif.	5766	5167	-10,39
Operadores de maquinaria	1784	2023	13,4
Trab. no cualificados	19169	23395	22,05
Fuerzas Armadas	0	0	
<b>Total</b>	<b>39628</b>	<b>44512</b>	<b>12,32</b>

\* Variación relativa del mes actual respecto al mes anterior

Evolución intermensual de la contratación por Gran Grupo de Ocupación



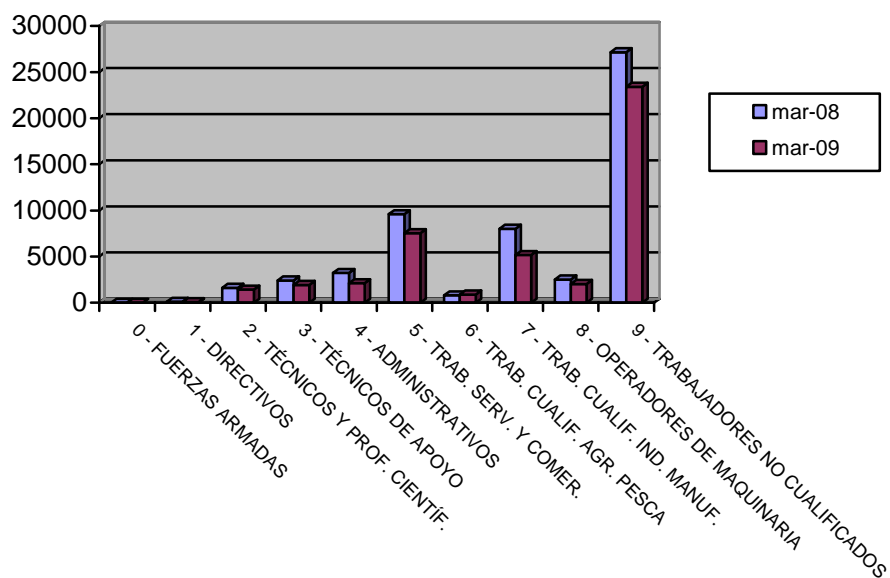
## EVOLUCIÓN INTERANUAL DE LA CONTRATACIÓN POR GRUPO DE OCUPACIÓN

Ocupación	marzo 2008	marzo 2009	
	Contratos	Contratos	Variación*
Directivos	109	74	-13,95
Técnicos y prof. científ.	1614	1424	1614
Técnicos de apoyo	2405	1914	2405
Administrativos	3224	2114	3224
Trab. serv. y comer.	9594	7527	9594
Trab. cualif. agr. pesca	802	874	802
Trab. cualif. ind. manif.	8033	5167	8033

Operadores de maquinaria	2525	2023	2525
Trab. no cualificados	27126	23395	27126
Fuerzas Armadas	3	0	3
<b>Total</b>	<b>55435</b>	<b>44512</b>	<b>55435</b>

\* Variación relativa del mes actual respecto al mismo mes del año anterior

### Evolución interanual de la contratación por Gran Grupo de Ocupación

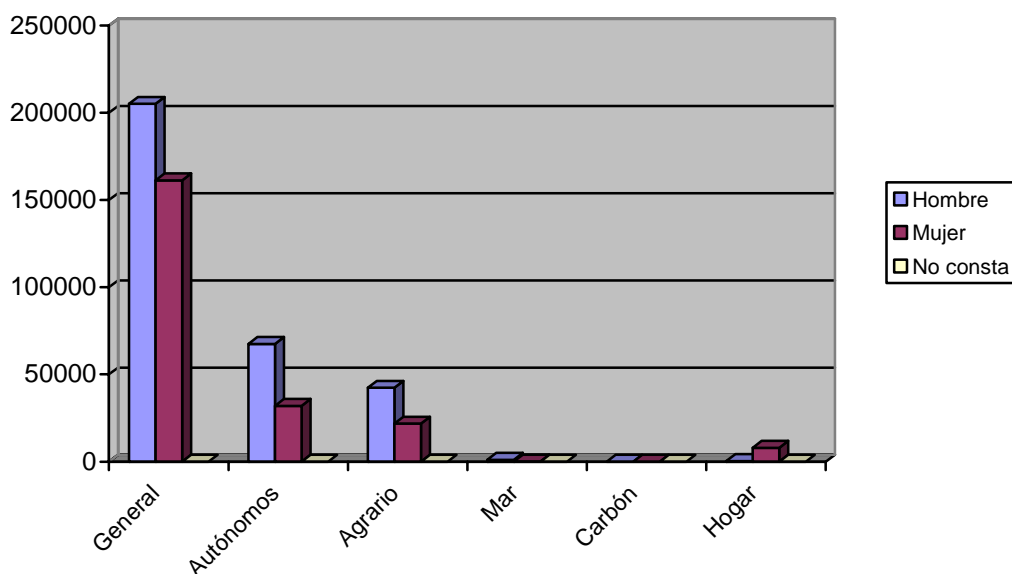


## Afiliación

### NÚMERO DE AFILIADOS A LA SEGURIDAD SOCIAL POR RÉGIMEN

Regímenes	Total		Hombre		Mujer		No Consta	
	Afiliados	% s/total	Afiliados	% s/total	Afiliados	% s/total	Afiliados	% s/total
General	366.306	67,95	205.061	64,82	161.244	72,39	1	50,00
Especial Autónomos	99.230	18,41	67.538	21,35	31.692	14,23	0	0
Total Especial Agrario	64.187	11,91	42.382	13,40	21.805	9,79	0	0
Especial del Mar	1.096	0,20	1.070	0,34	26	0,01	1	50,00
Especial de Min. Carbón	0	0	0	0	0	0	0	0
Especial Empl. Hogar	8.281	1,54	300	0,09	7.981	3,58	0	0
<b>Total</b>	<b>539.100</b>	<b>100,00</b>	<b>316.351</b>	<b>100,00</b>	<b>222.748</b>	<b>100,00</b>	<b>2</b>	<b>100,00</b>

### Afiliación por Régimen

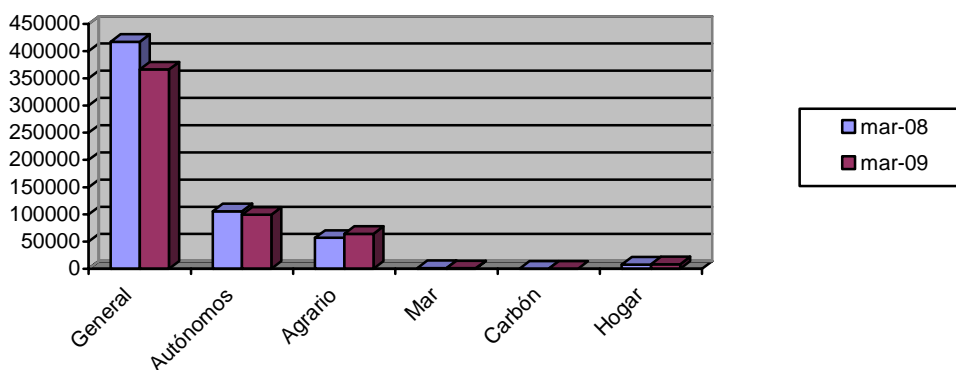


### EVOLUCIÓN INTERANUAL DE LA AFILIACIÓN POR RÉGIMEN

Régimen	marzo 2008		marzo 2009	
	Afiliados	Afiliados	Variación*	
General	417.097	366.306	-12,18	
Especial Autónomos	105.629	99.230	-6,06	
Total Especial Agrario	56.744	64.187	13,12	
Especial del Mar	1.136	1.096	-3,52	
Especial de Min. Carbón	0	0	0	
Especial Empl. Hogar	7.818	8.281	5,92	
<b>Total</b>	<b>588.424</b>	<b>539.100</b>	<b>-8,38</b>	

\* Variación relativa del mes actual respecto al mismo mes del año anterior

### Evolución interanual de la afiliación por Régimen



## NÚMERO DE AFILIADOS COMUNITARIOS POR PAÍS DE ORIGEN

Unión Europea	Régimen					Total	% total UE
	General	Autónomo	Agrario	Mar	Hogar		
Alemania	392	199	11	1	4	607	4,48
Austria	11	6	0	0	0	17	0,13
Bélgica	81	51	3	0	1	136	1,00
Bulgaria	1.340	74	459	2	103	1.978	14,59
Chipre	0	1	0	0	0	1	0,01
Dinamarca	14	10	5	0	0	29	0,21
Eslovaquia	49	1	3	0	1	54	0,40
Eslovenia	16	1	1	0	0	18	0,13
Estonia	12	1	1	0	0	14	0,10
Finlandia	10	5	0	0	0	15	0,11
Francia	555	222	41	2	4	824	6,08
Grecia	9	4	3	0	0	16	0,12
Hungría	60	13	3	0	0	76	0,56
Irlanda	33	32	1	0	0	66	0,49
Italia	620	197	19	1	2	839	6,19
Letonia	28	4	19	0	1	52	0,38
Lituania	382	26	146	0	20	574	4,23
Luxemburgo	0	0	0	0	0	0	0,00
Malta	1	4	8	0	0	13	0,10
Países Bajos	99	80	4	1	0	184	1,36
Polonia	533	35	299	0	15	882	6,50
Portugal	1.107	75	86	0	4	1.272	9,38
Reino Unido	1.041	913	34	1	7	1.996	14,72
República Checa	45	17	10	0	0	72	0,53
Rumanía	2.242	334	1.015	2	154	3.747	27,63
Suecia	45	32	0	0	0	77	0,57
<b>Total Unión Europea</b>	<b>8.725</b>	<b>2.337</b>	<b>2.171</b>	<b>10</b>	<b>316</b>	<b>13.559</b>	<b>100</b>
<b>Total Países</b>	<b>36.874</b>	<b>5.194</b>	<b>43.753</b>	<b>147</b>	<b>4.594</b>	<b>90.562</b>	



## NÚMERO DE AFILIADOS NO COMUNITARIOS POR PAÍS DE ORIGEN

Países no Unión Europea	Régimen					Total	% no UE	
	General	Autónomo	Agrario	Mar	Hogar			
Marruecos	6.388	652	23.200		91	251	30.582	39,72
Ecuador	10.288	567	13.252		4	1.454	25.565	33,20
Bolivia	1.686	93	1.895		0	968	4.642	6,03
Colombia	2.014	153	230		0	339	2.736	3,55
Ucrania	1.704	77	196		0	717	2.694	3,50
China	888	627	3		0	39	1.557	2,02
Argelia	399	39	698		0	8	1.144	1,49
Argentina	686	122	16		0	45	869	1,13
Mali	197	2	307		0	0	506	0,66
Rusia	350	32	49		0	71	502	0,65
Resto Países	3.549	493	1.736		42	386	6.206	8,06
<b>Total no Unión Europea</b>	<b>28.149</b>	<b>2.857</b>	<b>41.582</b>		<b>137</b>	<b>4.278</b>	<b>77.003</b>	<b>100</b>
<b>Total Países</b>	<b>36.874</b>	<b>5.194</b>	<b>43.753</b>		<b>147</b>	<b>4.594</b>	<b>90.562</b>	