

---

# Cursos de Programación del Fondo Social Europeo (FSE) 2003

---

## Inserción laboral de los alumnos

Los resultados de inserción de los cursos del Fondo Social Europeo (FSE) correspondientes a 2003 muestran el total de alumnos que terminaron el curso y que han tenido un alta en la Seguridad Social en el plazo de seis meses desde la finalización del mismo. La comprobación de esta información se realiza a partir del cruce de datos que se realiza con el Instituto Nacional de la Seguridad Social.

Los datos se presentan por Programas Formativos y cruzados por las variables de Familia Profesional, sexo, grupo de edad y nivel formativo.

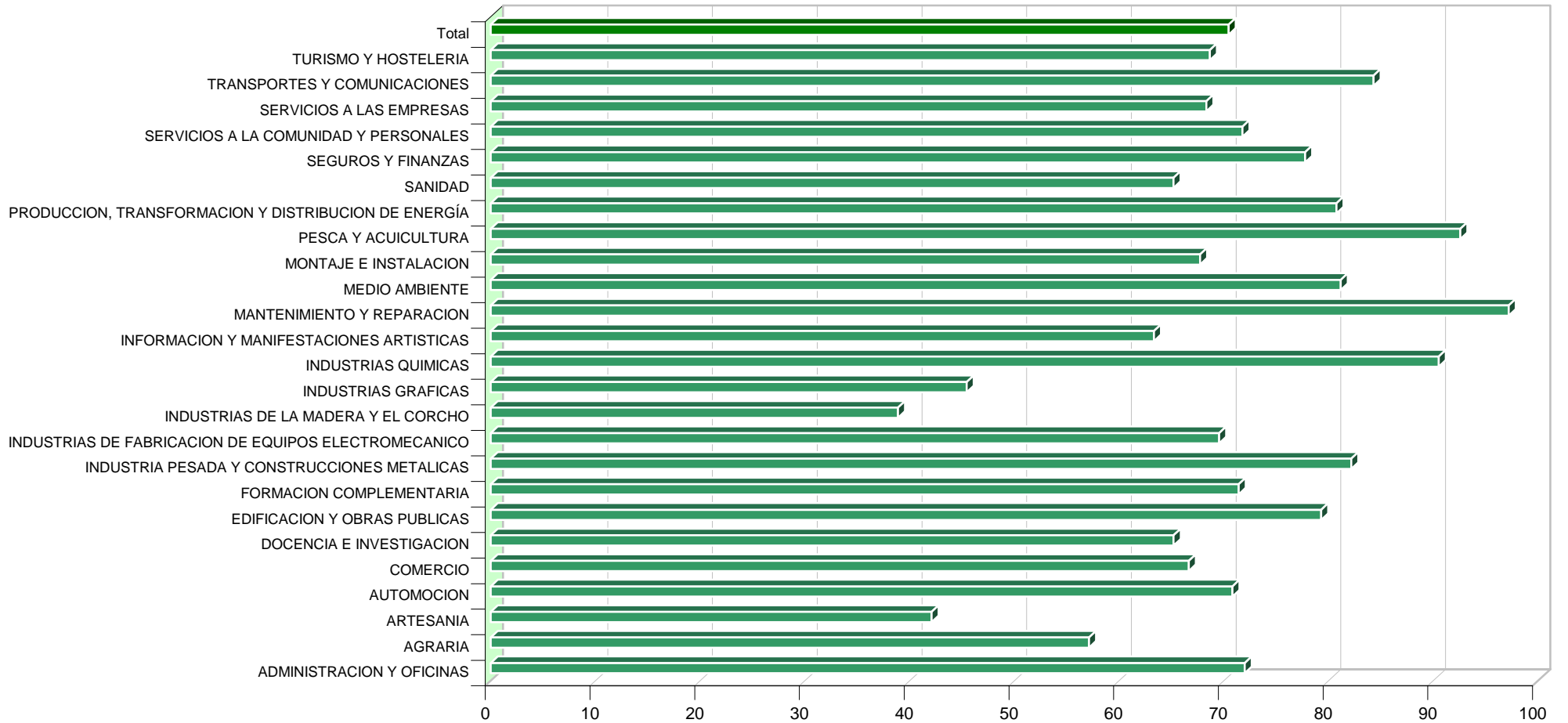
# Resultados globales

Familia profesional	Nº Alumnos formados y evaluada la inserción (1)	Nº alumnos insertados (2)	% inserción (2)/(1)
ADMINISTRACION Y OFICINAS	490	342	69,80
AGRARIA	84	26	30,95
ARTESANIA	162	34	20,99
AUTOMOCION	48	34	70,83
COMERCIO	162	108	66,67
DOCENCIA E INVESTIGACION	184	128	69,57
EDIFICACION Y OBRAS PUBLICAS	114	66	57,89
FORMACION COMPLEMENTARIA	7	5	71,43
INDUSTRIA PESADA Y CONSTRUCCIONES METALICAS	113	93	82,30
INDUSTRIAS ALIMENTARIAS	8	6	75,00
INDUSTRIAS DE FABRICACION DE EQUIPOS ELECTROMECHANICOS	23	16	69,57
INDUSTRIAS DE LA MADERA Y EL CORCHO	44	10	22,73
INDUSTRIAS GRAFICAS	11	5	45,45
INDUSTRIAS MANUFACTURERAS DIVERSAS	10	0	0,00
INDUSTRIAS QUIMICAS	74	67	90,54
INDUSTRIAS TEXTILES, DE LA PIEL Y EL CUERO	8	1	12,50
INFORMACION Y MANIFESTACIONES ARTISTICAS	90	57	63,33
MANTENIMIENTO Y REPARACION	45	43	95,56
MEDIO AMBIENTE	94	74	78,72
MONTAJE E INSTALACION	103	68	66,02
PESCA Y ACUICULTURA	27	25	92,59
PRODUCCION, TRANSFORMACION Y DISTRIBUCION DE ENERGÍA	104	84	80,77
SANIDAD	389	253	65,04
SEGUROS Y FINANZAS	9	7	77,78
SERVICIOS A LA COMUNIDAD Y PERSONALES	505	321	63,56
SERVICIOS A LAS EMPRESAS	1501	968	64,49
TRANSPORTES Y COMUNICACIONES	51	43	84,31
TURISMO Y HOSTELERIA	244	155	63,52
<b>Total</b>	<b>4704</b>	<b>3039</b>	<b>64,6</b>

# Subprograma Desempleados

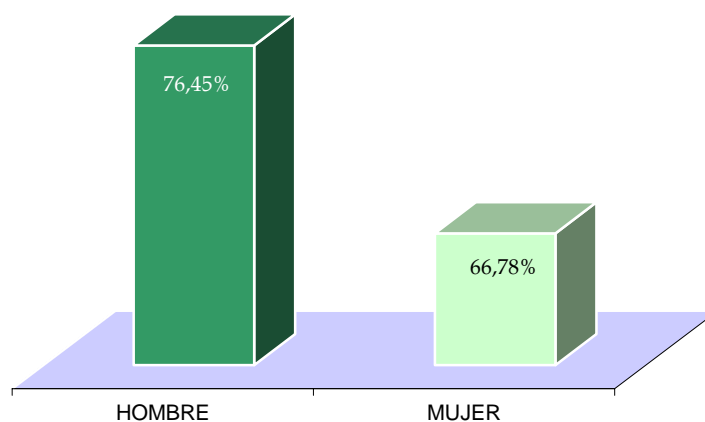
<b>Familia profesional</b>	<i>Nº Alumnos formados y evaluada la inserción (1)</i>	<i>Nº alumnos insertados (2)</i>	<i>% inserción (2)/(1)</i>
ADMINISTRACION Y OFICINAS	418	301	72,01
AGRARIA	14	8	57,14
ARTESANIA	38	16	42,11
AUTOMOCION	48	34	70,83
COMERCIO	162	108	66,67
DOCENCIA E INVESTIGACION	23	15	65,22
EDIFICACION Y OBRAS PUBLICAS	29	23	79,31
FORMACION COMPLEMENTARIA	7	5	71,43
INDUSTRIA PESADA Y CONSTRUCCIONES METALICAS	101	83	82,18
INDUSTRIAS DE FABRICACION DE EQUIPOS ELECTROMECHANICO	23	16	69,57
INDUSTRIAS DE LA MADERA Y EL CORCHO	18	7	38,89
INDUSTRIAS GRAFICAS	11	5	45,45
INDUSTRIAS QUIMICAS	74	67	90,54
INFORMACION Y MANIFESTACIONES ARTISTICAS	90	57	63,33
MANTENIMIENTO Y REPARACION	36	35	97,22
MEDIO AMBIENTE	85	69	81,18
MONTAJE E INSTALACION	93	63	67,74
PESCA Y ACUICULTURA	27	25	92,59
PRODUCCION, TRANSFORMACION Y DISTRIBUCION DE ENERGÍA	104	84	80,77
SANIDAD	342	223	65,20
SEGUROS Y FINANZAS	9	7	77,78
SERVICIOS A LA COMUNIDAD Y PERSONALES	312	224	71,79
SERVICIOS A LAS EMPRESAS	1156	790	68,34
TRANSPORTES Y COMUNICACIONES	51	43	84,31
TURISMO Y HOSTELERIA	166	114	68,67
<b>Total</b>	<b>3437</b>	<b>2422</b>	<b>70,47</b>

### Desempleados: Porcentaje de inserción por Familia Profesional



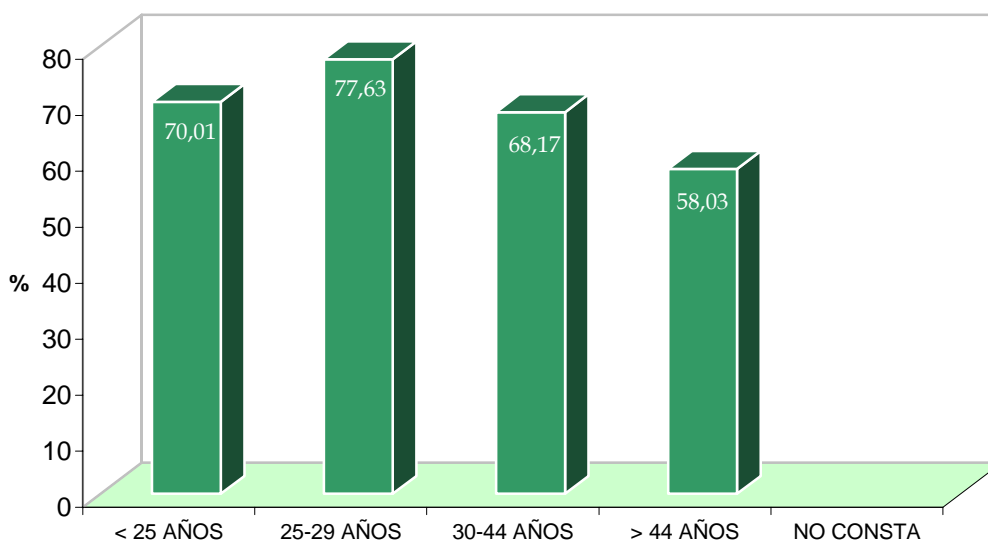
	Nº Alumnos formados y evaluada la inserción (1)	Nº alumnos insertados (2)	% inserción (2)/(1)
<b>Sexo</b>			
HOMBRE	1312	1003	76,45
MUJER	2125	1419	66,78
<b>Total</b>	<b>3437</b>	<b>2422</b>	<b>70,47</b>

**Desempleados: Porcentaje de inserción por sexo**



	Nº Alumnos formados y evaluada la inserción (1)	Nº alumnos insertados (2)	% inserción (2)/(1)
<b>Edad</b>			
< 25 AÑOS	1257	880	70,01
25-29 AÑOS	885	687	77,63
30-44 AÑOS	1021	696	68,17
> 44 AÑOS	274	159	58,03
NO CONSTA	0	0	
<b>Total</b>	<b>3437</b>	<b>2422</b>	<b>70,47</b>

### Desempleados: Porcentaje de inserción por grupos de edad

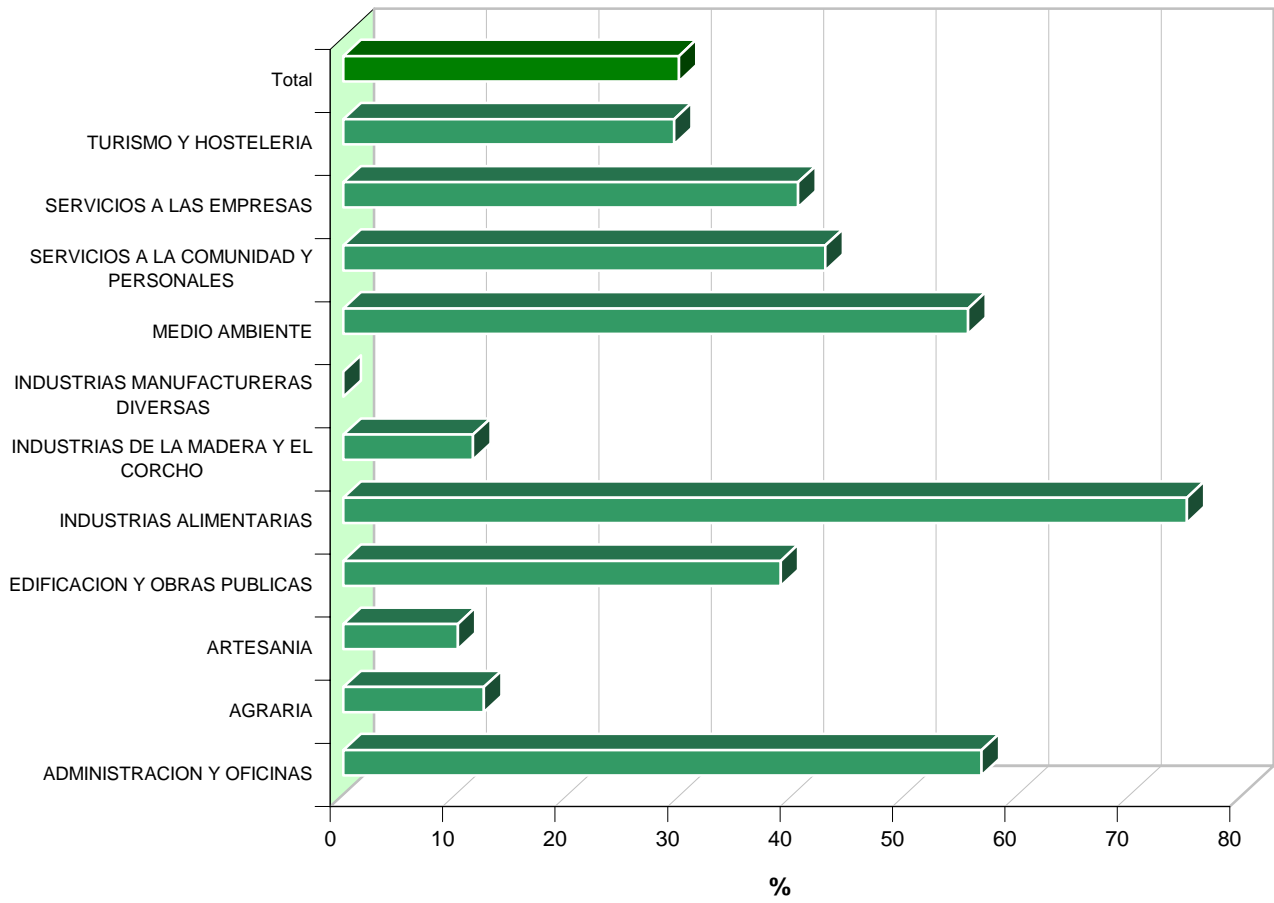


Nivel Educativo	Nº Alumnos formados y evaluada la inserción (1)	Nº alumnos insertados (2)	% inserción (2)/(1)
BACHILLER	243	136	55,97
BUP O EQUIVALENTE	134	95	70,90
CERTIFICADO DE ESCOLARIDAD	146	90	61,64
COU O EQUIVALENTE	253	171	67,59
DOCTORADO	4	3	75,00
ESO	230	163	70,87
FORMACIÓN PROFESIONAL DE GRADO MEDIO	134	107	79,85
FORMACIÓN PROFESIONAL DE GRADO SUPERIOR	171	135	78,95
FORMACIÓN PROFESIONAL DE PRIMER GRADO	393	272	69,21
FORMACIÓN PROFESIONAL DE SEGUNDO GRADO	232	191	82,33
GRADUADO ESCOLAR O EQUIVALENTE	578	384	66,44
NO CONSTA	36	22	61,11
SIN ESTUDIOS	40	19	47,50
TITULACIÓN UNIVERSITARIA DE GRADO MEDIO	395	302	76,46
TITULACIÓN UNIVERSITARIA DE GRADO SUPERIOR	448	332	74,11
<b>Total</b>	<b>3437</b>	<b>2422</b>	<b>70,47</b>

# Subprograma Discapacitados

<b>Familia profesional</b>	<i>Nº Alumnos formados y evaluada la inserción (1)</i>	<i>Nº alumnos insertados (2)</i>	<i>% inserción (2)/(1)</i>
ADMINISTRACION Y OFICINAS	37	21	56,76
AGRARIA	48	6	12,50
ARTESANIA	108	11	10,19
EDIFICACION Y OBRAS PUBLICAS	18	7	38,89
INDUSTRIAS ALIMENTARIAS	8	6	75,00
INDUSTRIAS DE LA MADERA Y EL CORCHO	26	3	11,54
INDUSTRIAS MANUFACTURERAS DIVERSAS	10	0	0,00
MEDIO AMBIENTE	9	5	55,56
SERVICIOS A LA COMUNIDAD Y PERSONALES	42	18	42,86
SERVICIOS A LAS EMPRESAS	136	55	40,44
TURISMO Y HOSTELERIA	34	10	29,41
<b>Total</b>	<b>476</b>	<b>142</b>	<b>29,83</b>

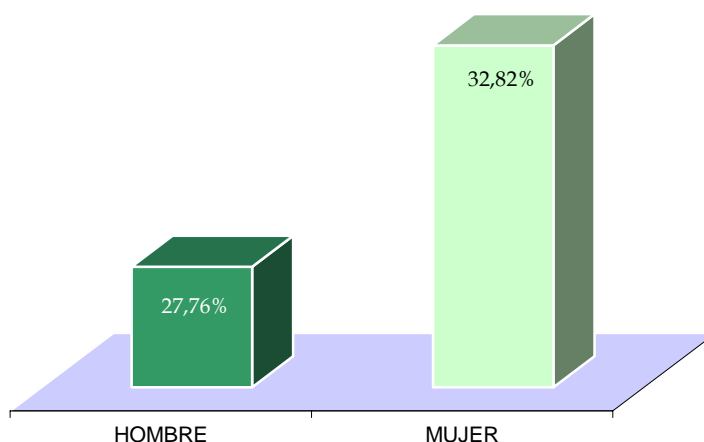
### Discapitados: Porcentaje de inserción por Familia Profesional





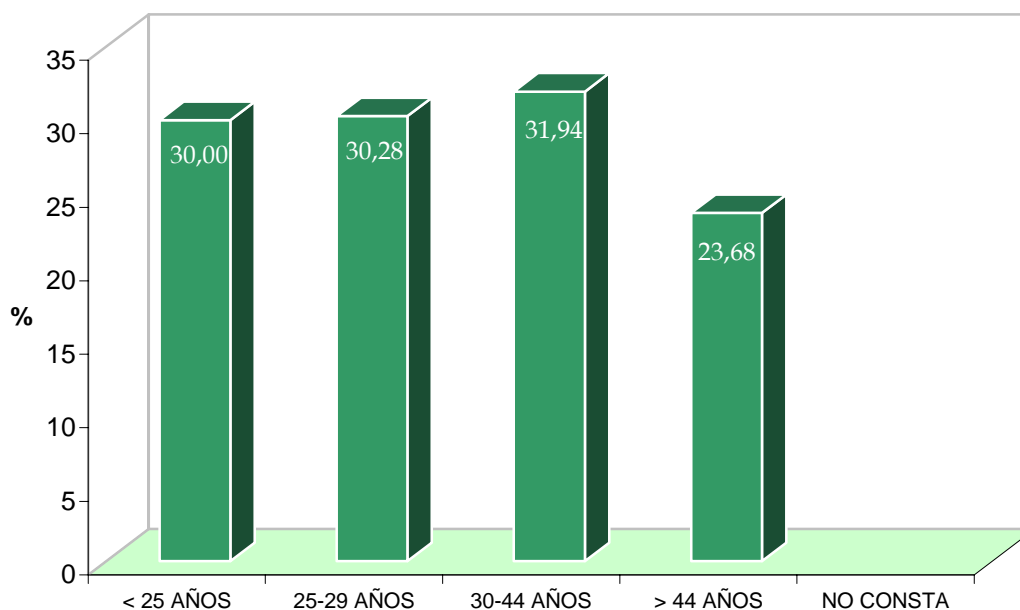
<b>Sexo</b>	<i>Nº Alumnos formados y evaluada la inserción (1)</i>	<i>Nº alumnos insertados (2)</i>	<i>% inserción (2)/(1)</i>
HOMBRE	281	78	27,76
MUJER	195	64	32,82
<b>Total</b>	<b>476</b>	<b>142</b>	<b>29,83</b>

**Discapacitados: Porcentaje de inserción por sexo**



<b>Edad</b>	<i>Nº Alumnos formados y evaluada la inserción (1)</i>	<i>Nº alumnos insertados (2)</i>	<i>% inserción (2)/(1)</i>
< 25 AÑOS	100	30	30,00
25-29 AÑOS	109	33	30,28
30-44 AÑOS	191	61	31,94
> 44 AÑOS	76	18	23,68
NO CONSTA	0	0	
<b>Total</b>	<b>476</b>	<b>142</b>	<b>29,83</b>

### Discapacitados: Porcentaje de inserción por grupos de edad

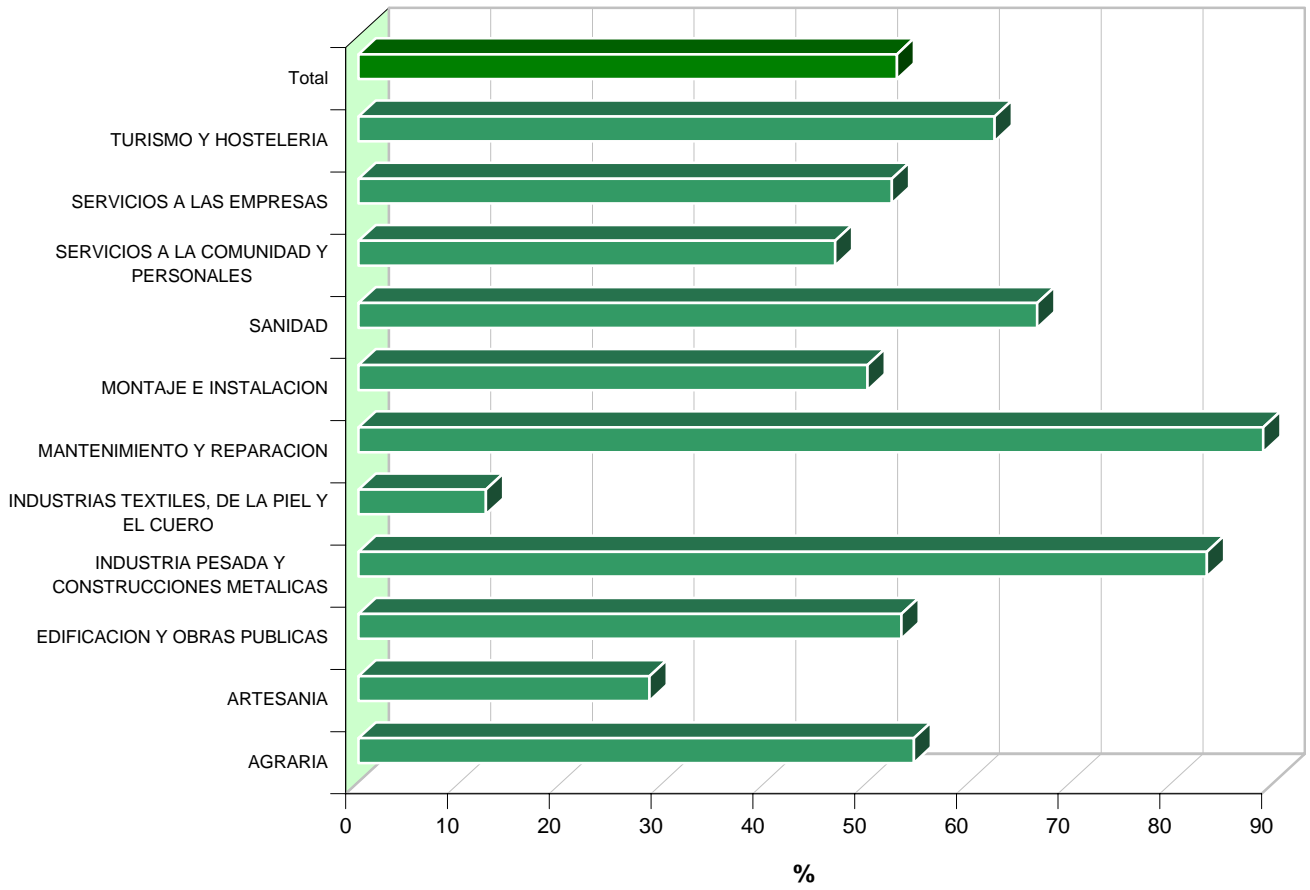


Nivel Educativo	Nº Alumnos formados y evaluada la inserción (1)	Nº alumnos insertados (2)	% inserción (2)/(1)
BACHILLER	2	2	100,00
BUP O EQUIVALENTE	12	4	33,33
CERTIFICADO DE ESCOLARIDAD	15	5	33,33
COU O EQUIVALENTE	101	20	19,80
DOCTORADO	19	7	36,84
ESO	23	13	56,52
FORMACIÓN PROFESIONAL DE GRADO MEDIO	14	7	50,00
FORMACIÓN PROFESIONAL DE GRADO SUPERIOR	6	4	66,67
FORMACIÓN PROFESIONAL DE PRIMER GRADO	31	16	51,61
FORMACIÓN PROFESIONAL DE SEGUNDO GRADO	19	12	63,16
GRADUADO ESCOLAR O EQUIVALENTE	117	36	30,77
NO CONSTA	19	2	10,53
SIN ESTUDIOS	94	11	11,70
TITULACION UNIVERSITARIA DE GRADO MEDIO	6	5	83,33
TITULACIÓN UNIVERSITARIA DE GRADO SUPERIOR	0	0	
<b>Total</b>	<b>476</b>	<b>142</b>	<b>29,83</b>

## Subprograma Riesgo de exclusión social

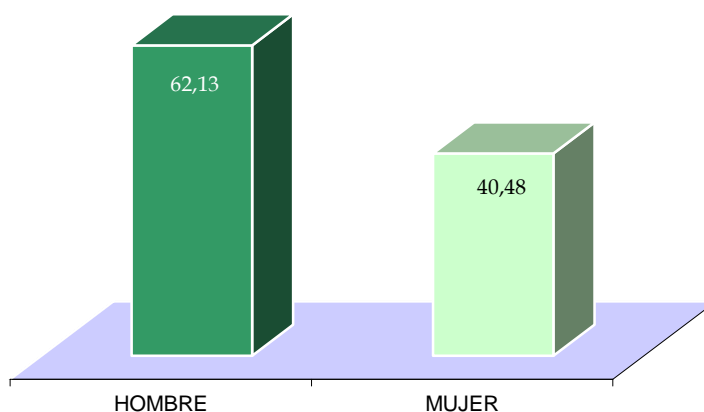
<b>Familia profesional</b>	<i>Nº Alumnos formados y evaluada la inserción (1)</i>	<i>Nº alumnos insertados (2)</i>	<i>% inserción (2)/(1)</i>
AGRARIA	22	12	54,55
ARTESANIA	7	2	28,57
EDIFICACION Y OBRAS PUBLICAS	60	32	53,33
INDUSTRIA PESADA Y CONSTRUCCIONES METALICAS	12	10	83,33
INDUSTRIAS TEXTILES, DE LA PIEL Y EL CUERO	8	1	12,50
MANTENIMIENTO Y REPARACION	9	8	88,89
MONTAJE E INSTALACION	10	5	50,00
SANIDAD	15	10	66,67
SERVICIOS A LA COMUNIDAD Y PERSONALES	94	44	46,81
SERVICIOS A LAS EMPRESAS	42	22	52,38
TURISMO Y HOSTELERIA	16	10	62,50
<b>Total</b>	<b>295</b>	<b>156</b>	<b>52,88</b>

### Exclusión Social: Porcentaje de inserción por Familia Profesional



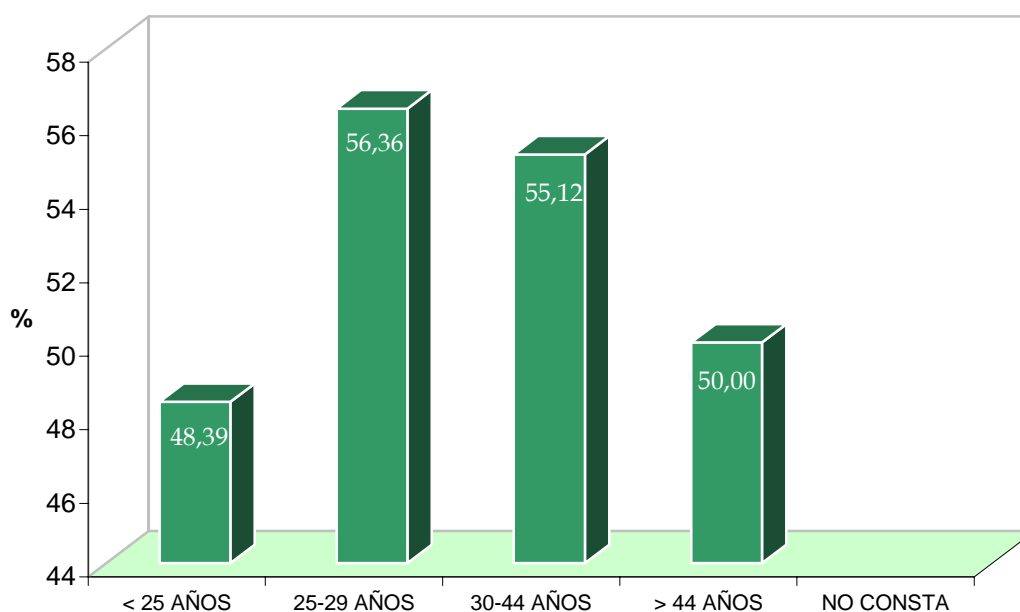
Sexo	Nº Alumnos formados y evaluada la inserción (1)	Nº alumnos insertados (2)	% inserción (2)/(1)
HOMBRE	169	105	62,13
MUJER	126	51	40,48
<b>Total</b>	<b>295</b>	<b>156</b>	<b>52,88</b>

**Exclusión Social: Porcentaje de inserción por sexo**



Edad	Nº Alumnos formados y evaluada la inserción (1)	Nº alumnos insertados (2)	% inserción (2)/(1)
< 25 AÑOS	93	45	48,39
25-29 AÑOS	55	31	56,36
30-44 AÑOS	127	70	55,12
> 44 AÑOS	20	10	50,00
NO CONSTA	0	0	
<b>Total</b>	<b>295</b>	<b>156</b>	<b>52,88</b>

### Exclusión Social: Porcentaje de inserción por grupos de edad

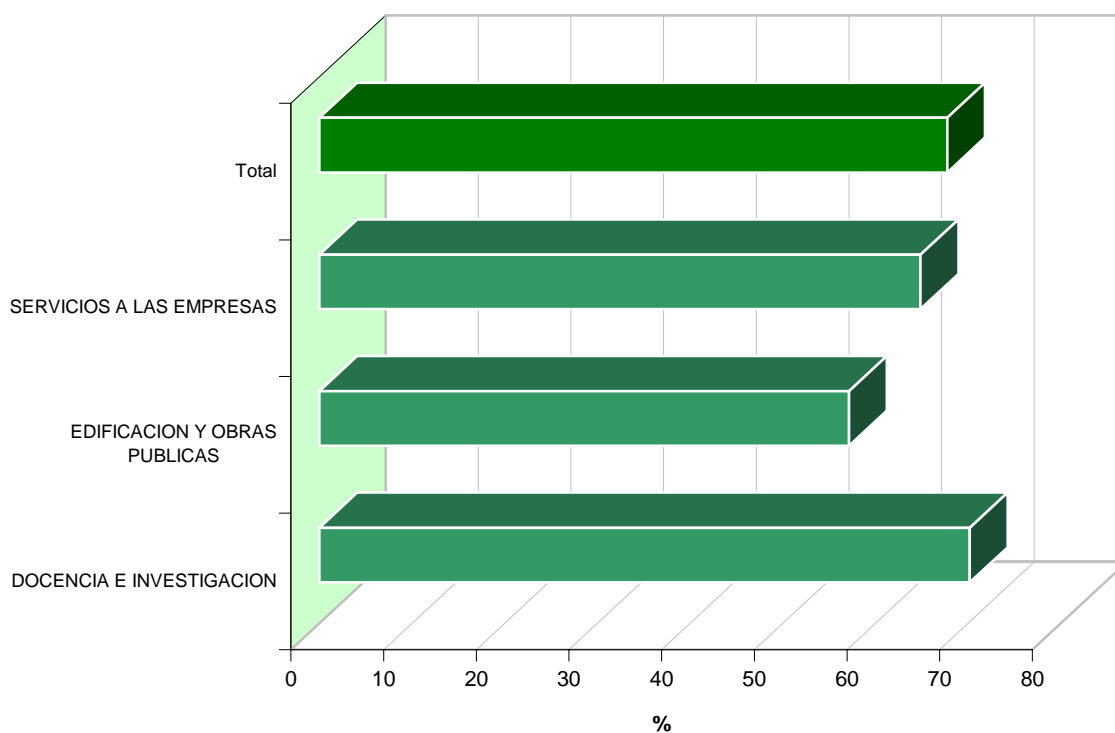


Nivel Educativo	Nº Alumnos formados y evaluada la inserción (1)	Nº alumnos insertados (2)	% inserción (2)/(1)
BACHILLER	7	4	57,14
BUP O EQUIVALENTE	1	1	100,00
CERTIFICADO DE ESCOLARIDAD	76	40	52,63
COU O EQUIVALENTE	4	4	100,00
DOCTORADO	0	0	
ESO	21	8	38,10
FORMACIÓN PROFESIONAL DE GRADO MEDIO	2	1	50,00
FORMACIÓN PROFESIONAL DE GRADO SUPERIOR	2	2	100,00
FORMACIÓN PROFESIONAL DE PRIMER GRADO	23	17	73,91
FORMACIÓN PROFESIONAL DE SEGUNDO GRADO	10	8	80,00
GRADUADO ESCOLAR O EQUIVALENTE	89	47	52,81
NO CONSTA	1	0	0,00
SIN ESTUDIOS	56	23	41,07
TITULACION UNIVERSITARIA DE GRADO MEDIO	3	1	33,33
TITULACIÓN UNIVERSITARIA DE GRADO SUPERIOR	0	0	
<b>Total</b>	<b>295</b>	<b>156</b>	<b>52,88</b>

# Subprograma Personal Investigador

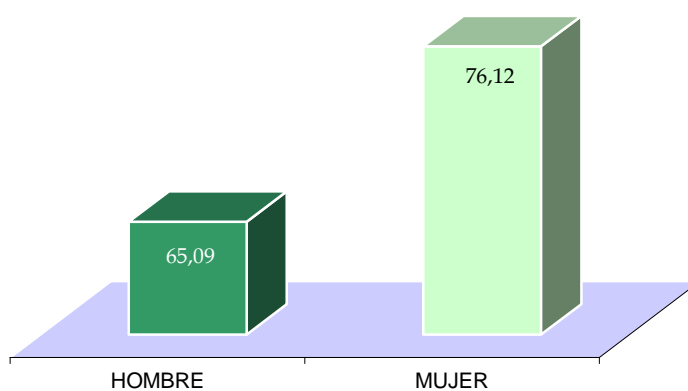
Familia profesional	Nº Alumnos formados y evaluada la inserción (1)	Nº alumnos insertados (2)	% inserción (2)/(1)
DOCENCIA E INVESTIGACION	161	113	70,19
EDIFICACION Y OBRAS PUBLICAS	7	4	57,14
SERVICIOS A LAS EMPRESAS	111	72	64,86
<b>Total</b>	<b>279</b>	<b>189</b>	<b>67,74</b>

Personal Investigador: Porcentaje de inserción por Familia Profesional



	Nº Alumnos formados y evaluada la inserción (1)	Nº alumnos insertados (2)	% inserción (2)/(1)
<b>Sexo</b>			
HOMBRE	212	138	65,09
MUJER	67	51	76,12
<b>Total</b>	<b>279</b>	<b>189</b>	<b>67,74</b>

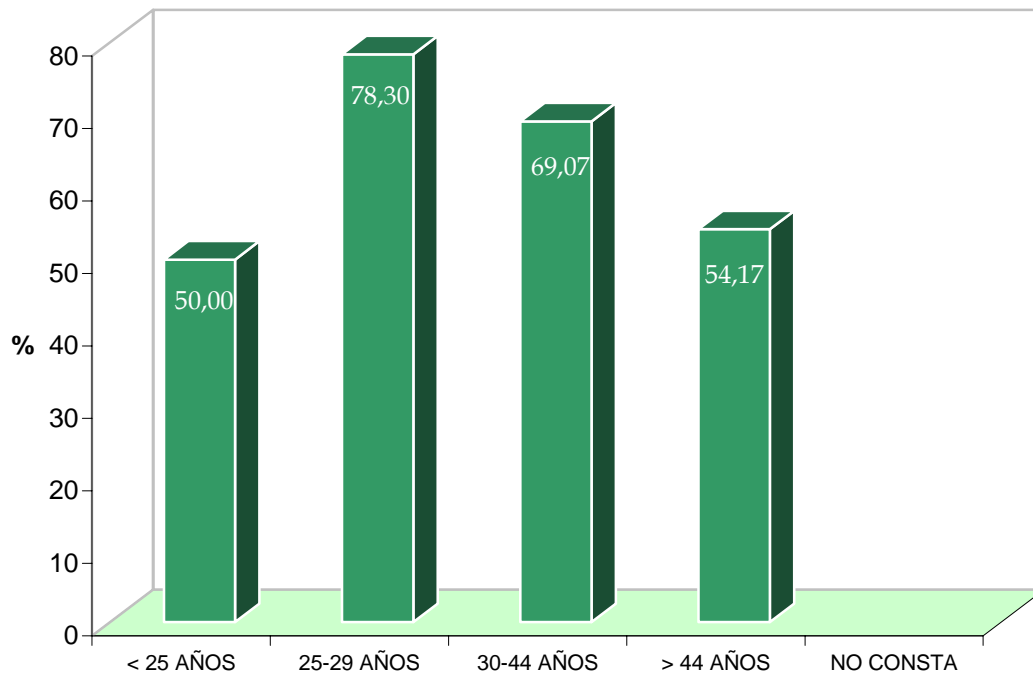
**Personal Investigador: Porcentaje de inserción por sexo**



	Nº Alumnos formados y evaluada la inserción (1)	Nº alumnos insertados (2)	% inserción (2)/(1)
<b>Edad</b>			
< 25 AÑOS	52	26	50,00
25-29 AÑOS	106	83	78,30
30-44 AÑOS	97	67	69,07
> 44 AÑOS	24	13	54,17
NO CONSTA	0	0	
<b>Total</b>	<b>279</b>	<b>189</b>	<b>67,74</b>



**Personal Investigador: Porcentaje de inserción por grupos de edad**

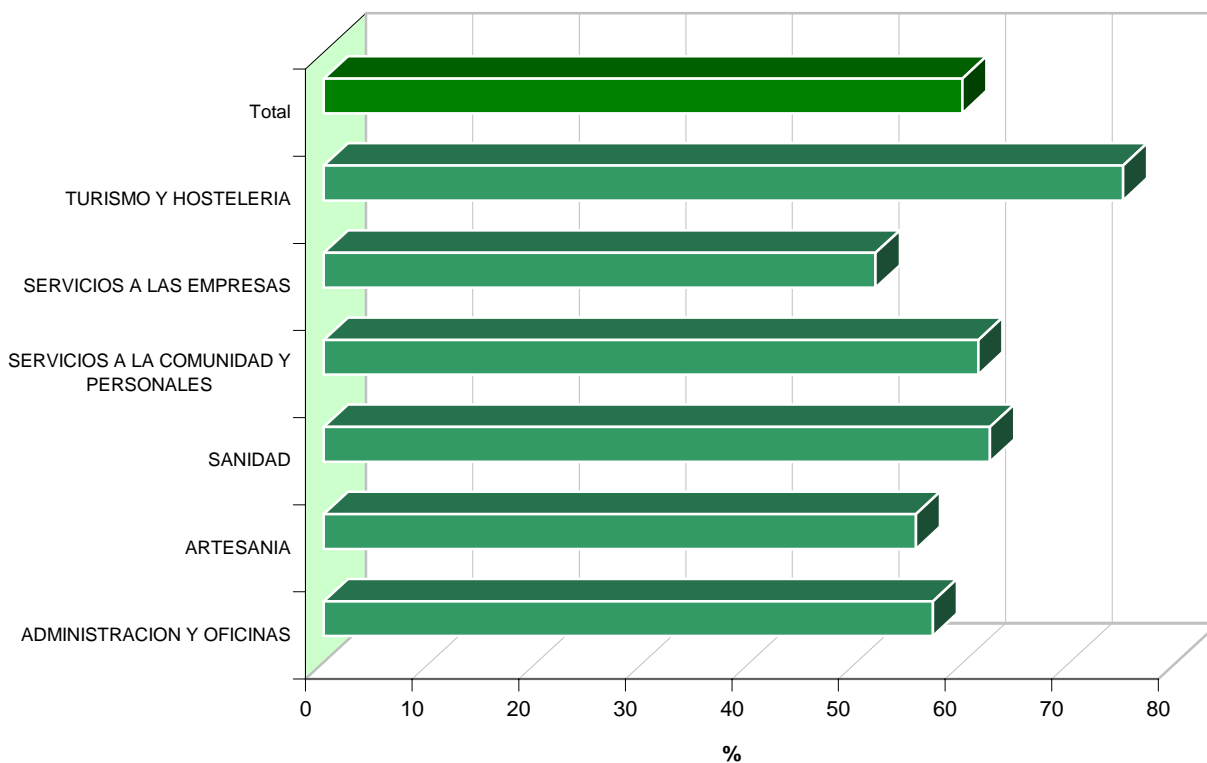


Nivel Educativo	Nº Alumnos formados y evaluada la inserción (1)	Nº alumnos insertados (2)	% inserción (2)/(1)
BACHILLER	1	0	0,00
BUP O EQUIVALENTE	2	1	50,00
CERTIFICADO DE ESCOLARIDAD	0	0	
COU O EQUIVALENTE	8	6	75,00
DOCTORADO	11	5	45,45
ESO	0	0	
FORMACIÓN PROFESIONAL DE GRADO MEDIO	2	1	50,00
FORMACIÓN PROFESIONAL DE GRADO SUPERIOR	11	9	81,82
FORMACIÓN PROFESIONAL DE PRIMER GRADO	2	2	100,00
FORMACIÓN PROFESIONAL DE SEGUNDO GRADO	7	6	85,71
GRADUADO ESCOLAR O EQUIVALENTE	0	0	
NO CONSTA	2	1	50,00
SIN ESTUDIOS	0	0	
TITULACION UNIVERSITARIA DE GRADO MEDIO	111	67	60,36
TITULACIÓN UNIVERSITARIA DE GRADO SUPERIOR	122	91	74,59
<b>Total</b>	<b>279</b>	<b>189</b>	<b>67,74</b>

# Subprograma Mujer

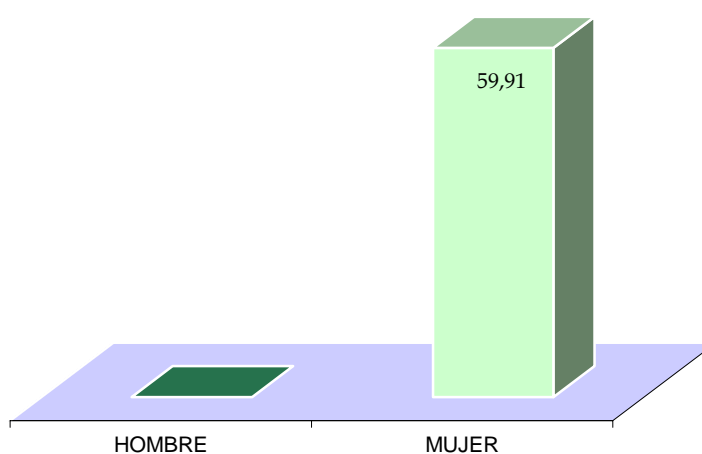
Familia profesional	Nº Alumnos formados y evaluada la inserción (1)	Nº alumnos insertados (2)	% inserción (2)/(1)
ADMINISTRACION Y OFICINAS	35	20	57,14
ARTESANIA	9	5	55,56
SANIDAD	32	20	62,50
SERVICIOS A LA COMUNIDAD Y PERSONALES	57	35	61,40
SERVICIOS A LAS EMPRESAS	56	29	51,79
TURISMO Y HOSTELERIA	28	21	75,00
<b>Total</b>	<b>217</b>	<b>130</b>	<b>59,91</b>

Mujer: Porcentaje de inserción por Familia Profesional



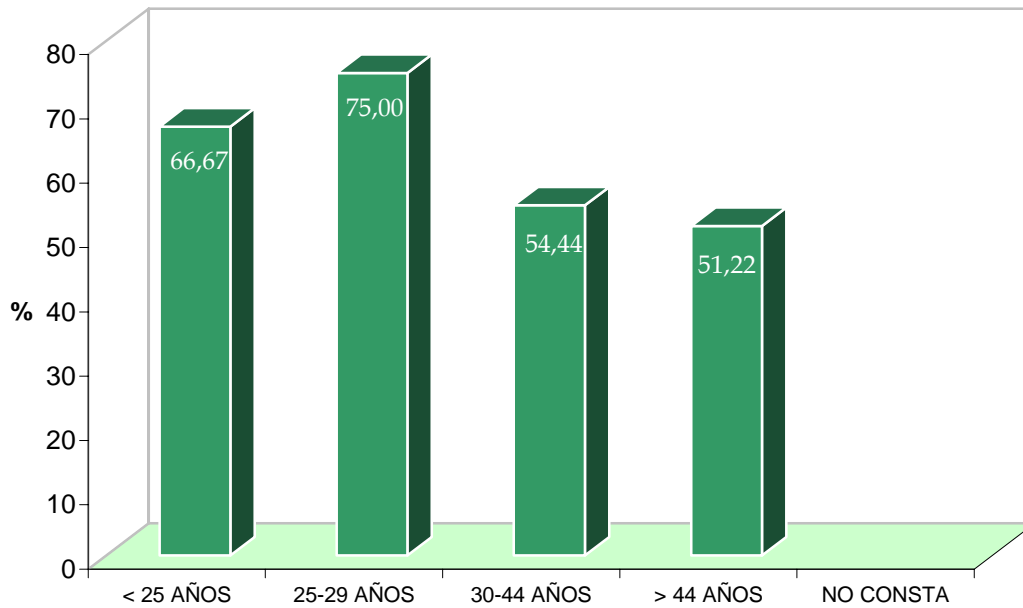
	Nº Alumnos formados y evaluada la inserción (1)	Nº alumnos insertados (2)	% inserción (2)/(1)
<b>Sexo</b>			
HOMBRE	0	0	
MUJER	217	130	59,91
<b>Total</b>	<b>217</b>	<b>130</b>	<b>59,91</b>

Mujer: Porcentaje de inserción por sexo



	Nº Alumnos formados y evaluada la inserción (1)	Nº alumnos insertados (2)	% inserción (2)/(1)
<b>Edad</b>			
< 25 AÑOS	54	36	66,67
25-29 AÑOS	32	24	75,00
30-44 AÑOS	90	49	54,44
> 44 AÑOS	41	21	51,22
NO CONSTA	0	0	
<b>Total</b>	<b>217</b>	<b>130</b>	<b>59,91</b>

**Mujer: Porcentaje de inserción por grupos de edad**



Nivel Educativo	Nº Alumnos formados y evaluada la inserción (1)	Nº alumnos insertados (2)	% inserción (2)/(1)
BACHILLER	18	11	61,11
BUP O EQUIVALENTE	3	0	0,00
CERTIFICADO DE ESCOLARIDAD	21	10	47,62
COU O EQUIVALENTE	6	4	66,67
DOCTORADO	0	0	
ESO	12	6	50,00
FORMACIÓN PROFESIONAL DE GRADO MEDIO	7	4	57,14
FORMACIÓN PROFESIONAL DE GRADO SUPERIOR	6	3	50,00
FORMACIÓN PROFESIONAL DE PRIMER GRADO	33	20	60,61
FORMACIÓN PROFESIONAL DE SEGUNDO GRADO	16	10	62,50
GRADUADO ESCOLAR O EQUIVALENTE	55	34	61,82
NO CONSTA	8	3	37,50
SIN ESTUDIOS	3	1	33,33
TITULACION UNIVERSITARIA DE GRADO MEDIO	19	15	78,95
TITULACIÓN UNIVERSITARIA DE GRADO SUPERIOR	10	9	90,00
<b>Total</b>	<b>217</b>	<b>130</b>	<b>59,91</b>