

CIFRAS DE EMPLEO

2008

OCTUBRE



02/12/2008

Comunidad Autónoma de la Región de Murcia
Servicio Regional de Empleo y Formación
Observatorio Ocupacional

Fuente de datos: SPEE, SEF, Tesorería de la Seguridad Social y elaboración propia

INDICE

Paro	5
Paro por edad y sexo.....	5
Paro por sector económico de origen y sexo	6
Paro por grupo de ocupación demandada y sexo.....	6
Paro por nivel académico y sexo.....	7
Paro por municipios y sexo	8
Evolución intermensual del paro por sexo.....	9
Evolución interanual del paro por sexo	10
Evolución intermensual del paro por edad	11
Evolución interanual del paro por edad	12
Evolución intermensual del paro por sector económico.....	13
Evolución interanual del paro por sector económico.....	13
Tasa de paro comparativa por sexo	14
Tasa de paro comparativa por edad.....	15
Evolución interanual comparativa de la tasa de paro por sexo.....	15
Demandas	16
Demandantes por sector económico y sexo	16
Demandantes por grupo de ocupación y sexo	17
Las diez ocupaciones más demandadas	18
Ofertas.....	19
Puestos ofertados por sector económico	20
Puestos ofertados por grupo de ocupación.....	20
Las diez ocupaciones más ofertadas	21
Evolución intermensual de los puestos ofertados por sector económico	22
Evolución interanual de los puestos ofertados por sector económico	22
Evolución intermensual de los puestos ofertados por grupo de ocupación	23
Evolución interanual de los puestos ofertados por grupo de ocupación.....	24
Contratos	25
Distribución de contratos por sector económico	25
Distribución de contratos por modalidad y sexo.....	26
Distribución de contratos indefinidos por sexo	27
Distribución de contratos temporales por sexo	27
Distribución comparativa de la contratación por modalidad.....	28
Distribución comparativa de la contratación indefinida	29
Distribución comparativa de contratos temporales	29
Evolución de la contratación indefinida en varios años.....	30
Distribución de la contratación por grupo de ocupación	31
Las diez ocupaciones más contratadas	31
Evolución intermensual de la contratación por sexo	33
Evolución interanual de la contratación por sexo	34
Evolución intermensual de la contratación por sector económico	34
Evolución interanual de la contratación por sector económico	35
Evolución intermensual de la contratación indefinida	36
Evolución interanual de la contratación indefinida	36
Evolución intermensual de la contratación temporal.....	37
Evolución interanual de la contratación temporal.....	38
Evolución intermensual de la contratación por grupo de ocupación.....	38
Evolución interanual de la contratación por grupo de ocupación.....	39

Afiliación	40
Número de afiliados a la seguridad social por régimen	40
Número de afiliados comunitarios por país de origen	42
Número de afiliados no comunitarios por país de origen	42

CONCEPTOS BÁSICOS

Paro registrado

Se presentan las cifras de demandantes parados con domicilio en la Región de Murcia, inscritos en las Oficinas de Empleo de la Región el último día del mes.

Por sector económico de origen se entiende aquel al que pertenecía el último empleo del demandante.

Por ocupación demandada se entiende la que solicita el demandante de empleo al registrarse.

La tasa de paro registrado se calcula como el número de parados registrados, entre la población activa del trimestre anterior.

Demandas de empleo

Número total de demandantes pendientes de colocación con domicilio en la Región, lo que incluye tanto demandantes parados como no parados inscritos, en las Oficinas de Empleo el último día del mes.

Ofertas de empleo

Se muestra el número total de puestos de trabajo ofertados a lo largo del mes en cualquier Oficina de Empleo del país cuyo destino de trabajo es la Región de Murcia.

El sector económico indica la pertenencia de la empresa que realiza la oferta y el grupo de ocupación el grupo al que pertenece la ocupación ofertada.

Contratación laboral

Los datos publicados sobre contratos se refieren al número de contratos iniciales y convertidos generados a lo largo del mes, cuyo centro de destino de trabajo está en la Región de Murcia y que han sido notificados a las Oficinas de Empleo.

Las tablas de contratación por sector económico y por grupo de ocupación muestran el número de contratos realizados según el destino del empleo.

Afiliación a la Seguridad Social

En el apartado de afiliación a la Seguridad Social se recoge información aportada por la Tesorería de la Seguridad Social sobre el número total de afiliados cotizantes el último día del mes.

OCTUBRE

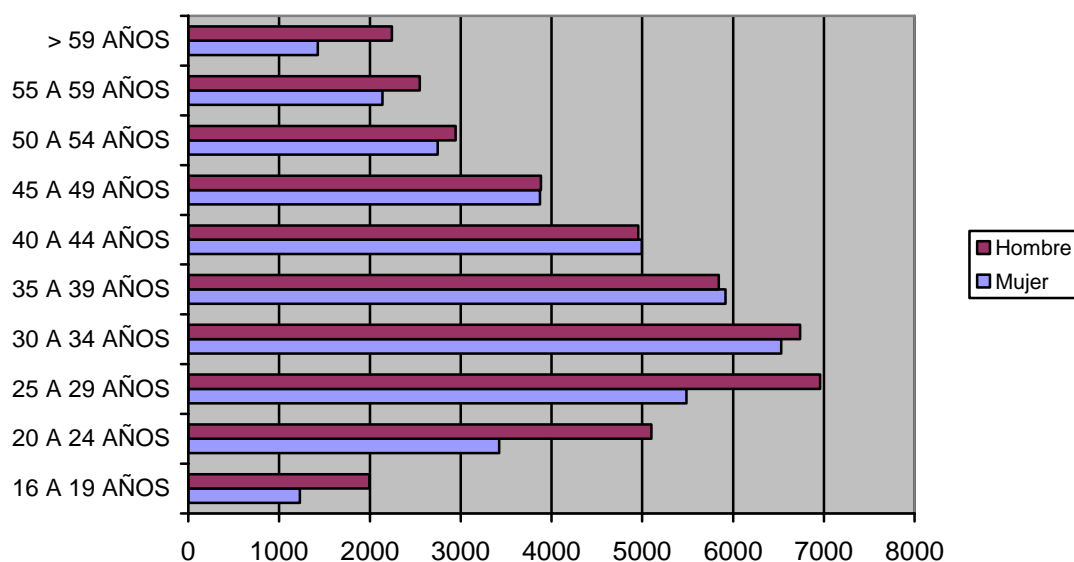
CIFRAS BÁSICAS

Paro

PARO POR EDAD Y SEXO

Edad	Total		Hombres		Mujeres	
	Parados	% s/total	Parados	% s/total	Parados	% s/total
De 16 a 19 años	3221	3,98	1994	4,62	1227	3,25
De 20 a 24 años	8524	10,53	5100	11,8	3424	9,06
De 25 a 29 años	12448	15,37	6960	16,11	5488	14,53
De 30 a 34 años	13269	16,39	6738	15,6	6531	17,29
De 35 a 39 años	11758	14,52	5842	13,52	5916	15,66
De 40 a 44 años	9953	12,29	4956	11,47	4997	13,23
De 45 a 49 años	7755	9,58	3882	8,99	3873	10,25
De 50 a 54 años	5690	7,03	2943	6,81	2747	7,27
De 55 a 59 años	4689	5,79	2548	5,9	2141	5,67
Más de 60 años	3670	4,53	2242	5,19	1428	3,78
Total	80977	100	43205	100	37772	100

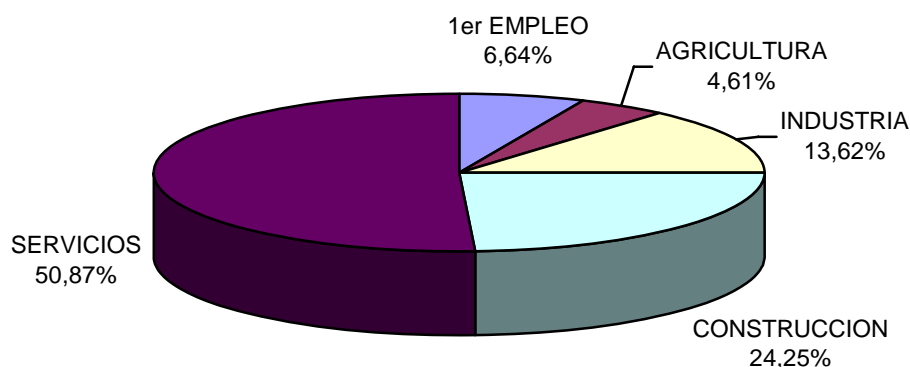
Paro por edad



PARO POR SECTOR ECONÓMICO DE ORIGEN Y SEXO

Sector	Total		Hombres		Mujeres	
	Parados	% s/total	Parados	% s/total	Parados	% s/total
Agricultura	3737	4,61	1834	4,24	1903	5,04
Industria	11032	13,62	5480	12,68	5552	14,7
Construcción	19637	24,25	18036	41,75	1601	4,24
Servicios	41197	50,87	15840	36,66	25357	67,13
Parados que buscan 1er empleo	5374	6,64	2015	4,66	3359	8,89
Total	80977	100	43205	100	37772	100

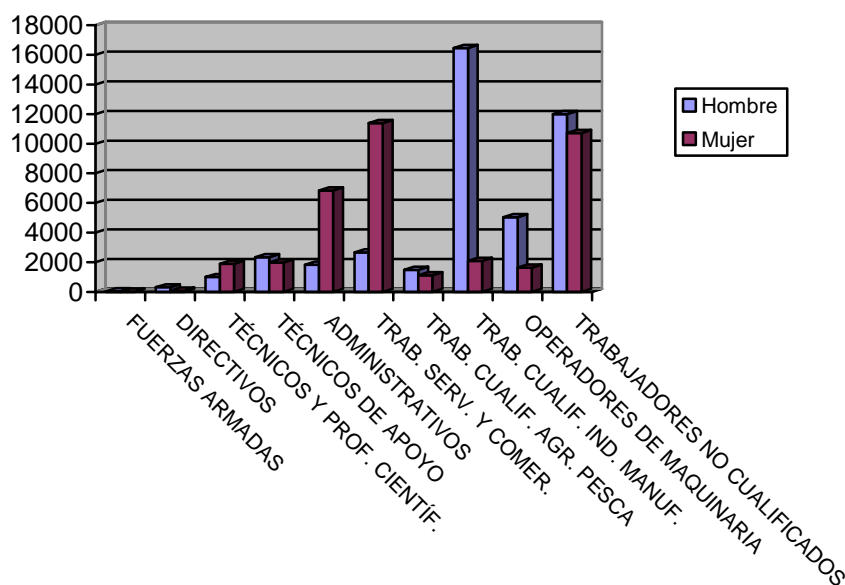
Paro por sector económico



PARO POR GRUPO DE OCUPACIÓN DEMANDADA Y SEXO

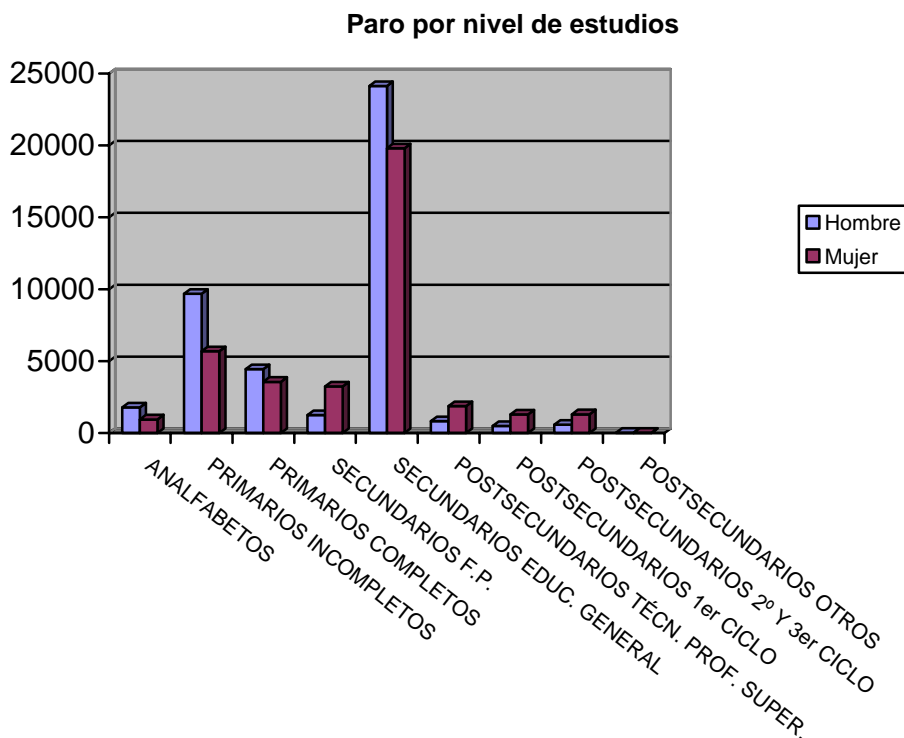
Ocupación	Total		Hombres		Mujeres	
	Parados	% s/total	Parados	% s/total	Parados	% s/total
Directivos	401	0,5	313	0,72	88	0,23
Técnicos y prof. científ.	2894	3,57	1002	2,32	1892	5,01
Técnicos de apoyo	4332	5,35	2350	5,44	1982	5,25
Administrativos	8677	10,72	1833	4,24	6844	18,12
Trab. serv. y comer.	14072	17,38	2679	6,2	11393	30,16
Trab. cualif. agr. pesca	2610	3,22	1495	3,46	1115	2,95
Trab. cualif. ind. manuf.	18550	22,91	16459	38,1	2091	5,54
Operadores de maquinaria	6672	8,24	5040	11,67	1632	4,32
Trab. no cualificados	22702	28,04	11983	27,74	10719	28,38
Fuerzas Armadas	67	0,08	51	0,12	16	0,04
Total	80977	100	43205	100	37772	100

Paro por Gran Grupo de Ocupación



PARO POR NIVEL ACADÉMICO Y SEXO

Nivel	Total		Hombres		Mujeres	
	Parados	% s/total	Parados	% s/total	Parados	% s/total
Analfabetos	2734	3,38	1781	4,12	953	2,52
Primarios incompl.	15364	18,97	9680	22,4	5684	15,05
Primarios compl.	8017	9,9	4445	10,29	3572	9,46
Secundarios F.P.	4497	5,55	1246	2,88	3251	8,61
Secundarios Educ. General	43936	54,26	24129	55,85	19807	52,44
Postsecund. Técn. Prof. Super.	2701	3,34	827	1,91	1874	4,96
Postsecund. 1er Ciclo	1777	2,19	489	1,13	1288	3,41
Postsecund. 2º y 3er Ciclo	1889	2,33	584	1,35	1305	3,45
Postsecund. Otros	62	0,08	24	0,06	38	0,1
Total	80977	100	43205	100	37772	100



PARO POR MUNICIPIOS Y SEXO

Municipio	Total		Hombres		Mujeres	
	Parados	% s/total	Parados	% s/total	Parados	% s/total
Abanilla	302	0,37	164	0,38	138	0,37
Abarán	595	0,73	349	0,81	246	0,65
Águilas	2061	2,55	1224	2,83	837	2,22
Albudeite	140	0,17	86	0,2	54	0,14
Alcantarilla	2893	3,57	1535	3,55	1358	3,6
Alcázares (Los)	875	1,08	492	1,14	383	1,01
Aledo	54	0,07	36	0,08	18	0,05
Alguazas	650	0,8	377	0,87	273	0,72
Alhama de Murcia	1238	1,53	639	1,48	599	1,59
Archena	1097	1,35	548	1,27	549	1,45
Beniel	563	0,7	344	0,8	219	0,58
Blanca	446	0,55	243	0,56	203	0,54
Bullas	822	1,02	390	0,9	432	1,14
Calasparra	702	0,87	368	0,85	334	0,88
Campos del Río	123	0,15	66	0,15	57	0,15
Caravaca de la Cruz	1984	2,45	834	1,93	1150	3,04
Cartagena	10987	13,57	5917	13,7	5070	13,42
Cehegín	1420	1,75	626	1,45	794	2,1
Ceutí	585	0,72	275	0,64	310	0,82
Cieza	2621	3,24	1459	3,38	1162	3,08
Fortuna	739	0,91	399	0,92	340	0,9

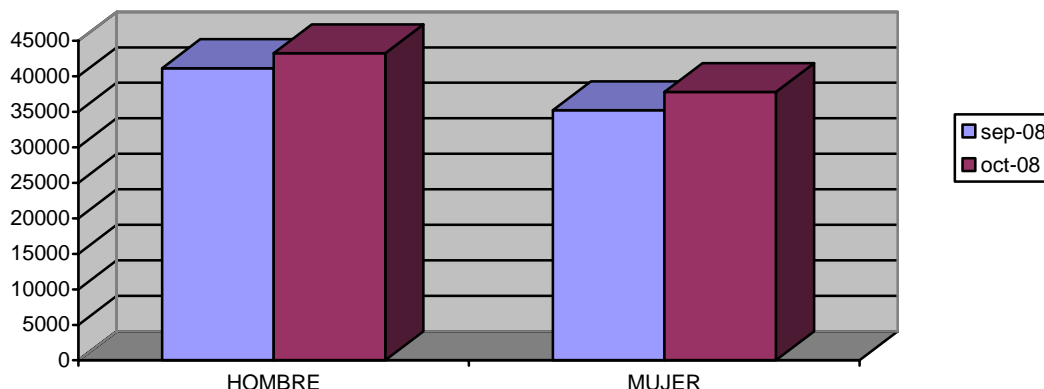
Fuente-Álamo	522	0,64	326	0,75	196	0,52
Jumilla	1505	1,86	775	1,79	730	1,93
Librilla	331	0,41	155	0,36	176	0,47
Lorca	4396	5,43	2441	5,65	1955	5,18
Lorquí	405	0,5	189	0,44	216	0,57
Mazarrón	1601	1,98	950	2,2	651	1,72
Molina de Segura	3730	4,61	1792	4,15	1938	5,13
Moratalla	702	0,87	312	0,72	390	1,03
Mula	1192	1,47	659	1,53	533	1,41
Murcia	22365	27,62	12107	28,02	10258	27,16
Ojós	63	0,08	38	0,09	25	0,07
Pliego	306	0,38	159	0,37	147	0,39
Puerto-Lumbreras	621	0,77	334	0,77	287	0,76
Ricote	124	0,15	33	0,08	91	0,24
San Javier	1368	1,69	754	1,75	614	1,63
San Pedro del Pinatar	1397	1,73	815	1,89	582	1,54
Santomera	805	0,99	421	0,97	384	1,02
Torre-Pacheco	1656	2,05	1064	2,46	592	1,57
Torres de Cotillas (Las)	1406	1,74	740	1,71	666	1,76
Totana	1476	1,82	852	1,97	624	1,65
Ulea	67	0,08	27	0,06	40	0,11
Unión (La)	1648	2,04	852	1,97	796	2,11
Villanueva del Río Segura	173	0,21	91	0,21	82	0,22
Yecla	173	0,21	91	0,21	82	0,22
Total	80977	100	43205	100	37772	100

EVOLUCIÓN INTERMENSUAL DEL PARO POR SEXO

Sexo	septiembre 2008	octubre 2008	
	Parados	Parados	Variación*
Hombre	41130	43205	5,04
Mujer	35215	37772	7,26
Total	76345	80977	6,07

* Variación relativa del mes actual respecto al mes anterior

Evolución intermensual del paro por sexo

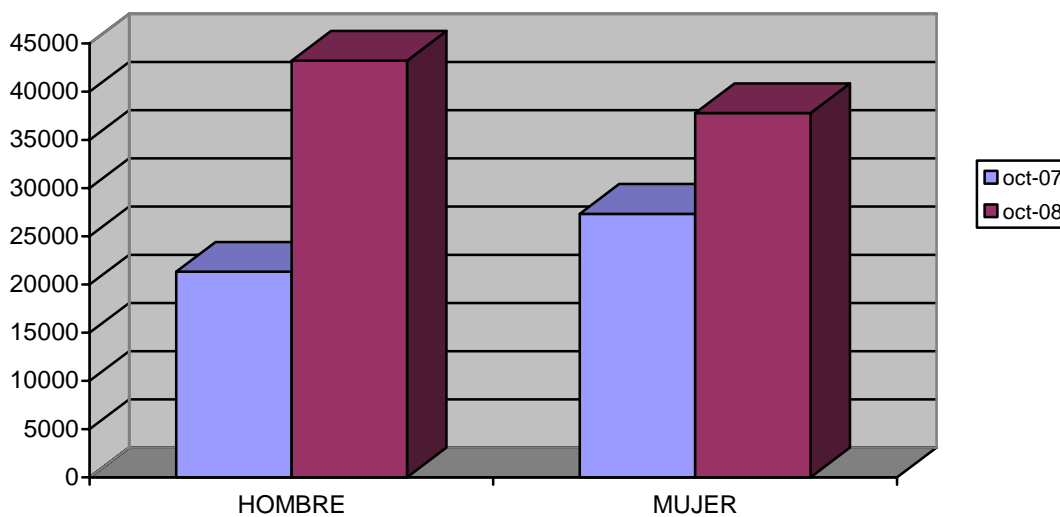


EVOLUCIÓN INTERANUAL DEL PARO POR SEXO

Sexo	Parados		Variación*
	octubre 2007	octubre 2008	
Hombre	21337	43205	102,49
Mujer	27332	37772	38,2
Total	48669	80977	66,38

* Variación relativa del mes actual respecto al mismo mes del año anterior

Evolución interanual del paro por sexo

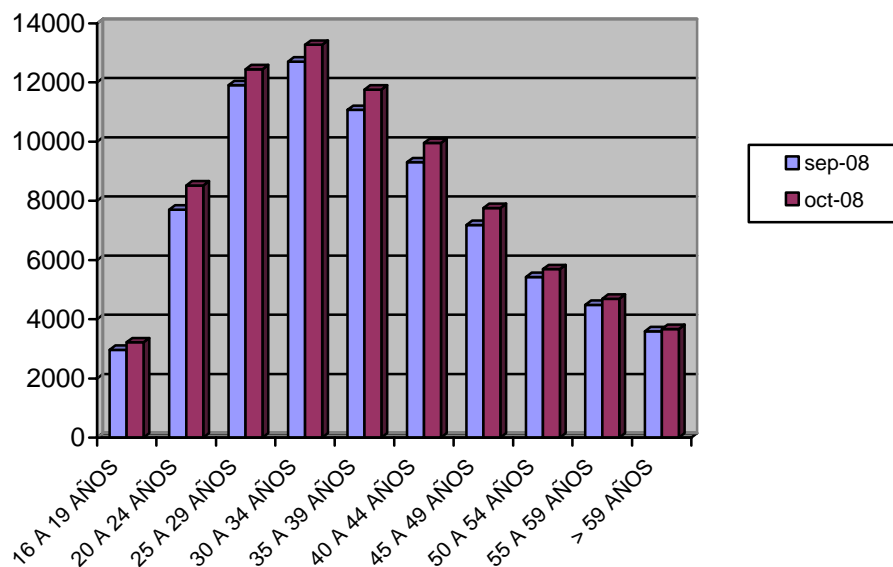


EVOLUCIÓN INTERMENSUAL DEL PARO POR EDAD

Edad	septiembre 2008	octubre 2008	Variación*
	Parados	Parados	
De 16 a 19 años	2970	3221	8,45
De 20 a 24 años	7703	8524	10,66
De 25 a 29 años	11910	12448	4,52
De 30 a 34 años	12703	13269	4,46
De 35 a 39 años	11070	11758	6,21
De 40 a 44 años	9302	9953	7
De 45 a 49 años	7183	7755	7,96
De 50 a 54 años	5424	5690	4,9
De 55 a 59 años	4489	4689	4,46
Más de 60 años	3591	3670	2,2
Total	76345	80977	6,07

* Variación relativa del mes actual respecto al mes anterior

Evolución intermensual del paro por edad

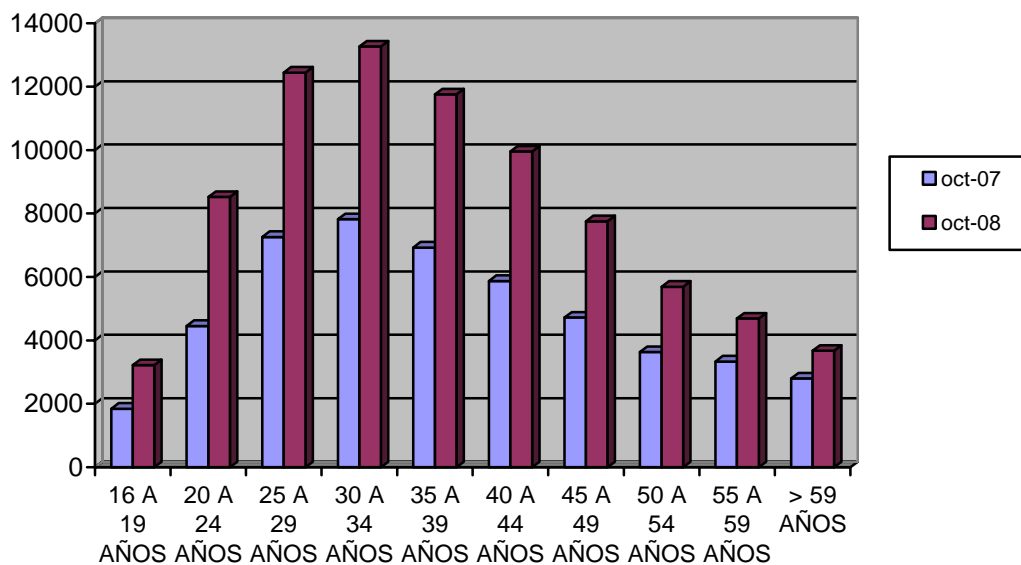


EVOLUCIÓN INTERANUAL DEL PARO POR EDAD

Edad	octubre 2007	octubre 2008	
	Parados	Parados	Variación*
De 16 a 19 años	1846	3221	74,49
De 20 a 24 años	4455	8524	91,34
De 25 a 29 años	7260	12448	71,46
De 30 a 34 años	7818	13269	69,72
De 35 a 39 años	6930	11758	69,67
De 40 a 44 años	5874	9953	69,44
De 45 a 49 años	4720	7755	64,3
De 50 a 54 años	3635	5690	56,53
De 55 a 59 años	3334	4689	40,64
Más de 60 años	2797	3670	31,21
Total	48669	80977	66,38

* Variación relativa del mes actual respecto al mismo mes del año anterior

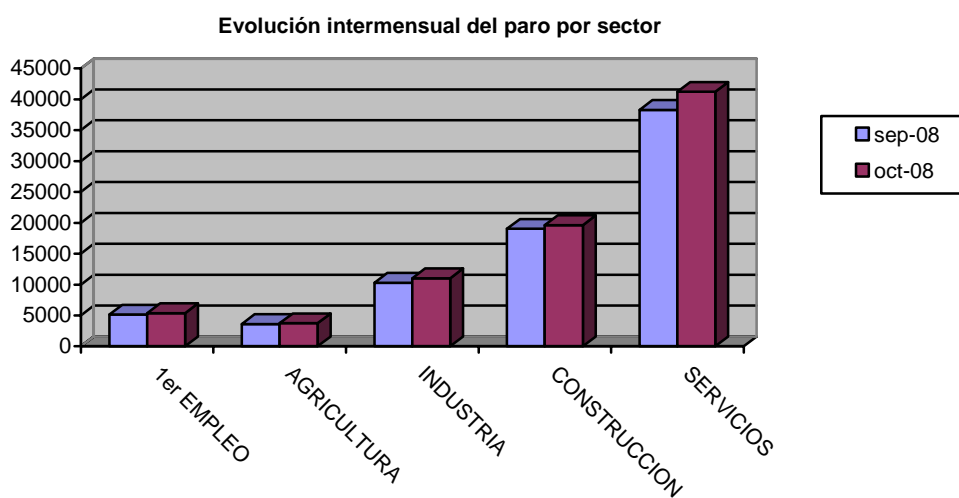
Evolución interanual del paro por edad



EVOLUCIÓN INTERMENSUAL DEL PARO POR SECTOR ECONÓMICO

Sector	septiembre 2008	octubre 2008	
	Parados	Parados	Variación*
Agricultura	3598	3737	3,86
Industria	10310	11032	7
Construcción	19029	19637	3,2
Servicios	38271	41197	7,65
Parados que buscan 1er empleo	5137	5374	4,61
Total	76345	80977	6,07

* Variación relativa del mes actual respecto al mes anterior

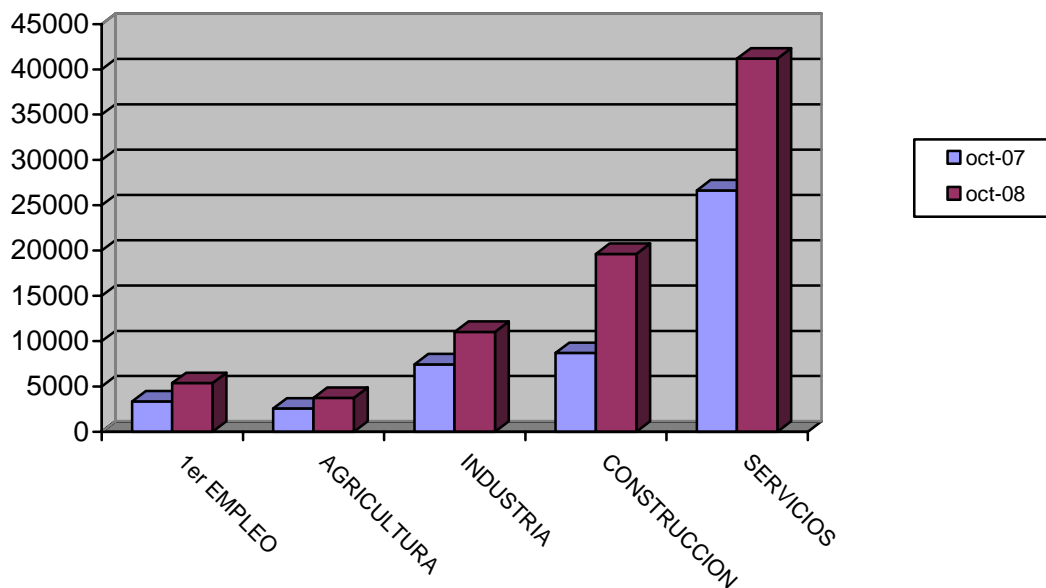


EVOLUCIÓN INTERANUAL DEL PARO POR SECTOR ECONÓMICO

Sector	octubre 2007	octubre 2008	
	Parados	Parados	Variación*
Agricultura	2561	3737	45,92
Industria	7437	11032	48,34
Construcción	8685	19637	126,1
Servicios	26634	41197	54,68
Parados que buscan 1er empleo	3352	5374	60,32
Total	48669	80977	66,38

* Variación relativa del mes actual respecto al mismo mes del año anterior

Evolución interanual del paro por sector

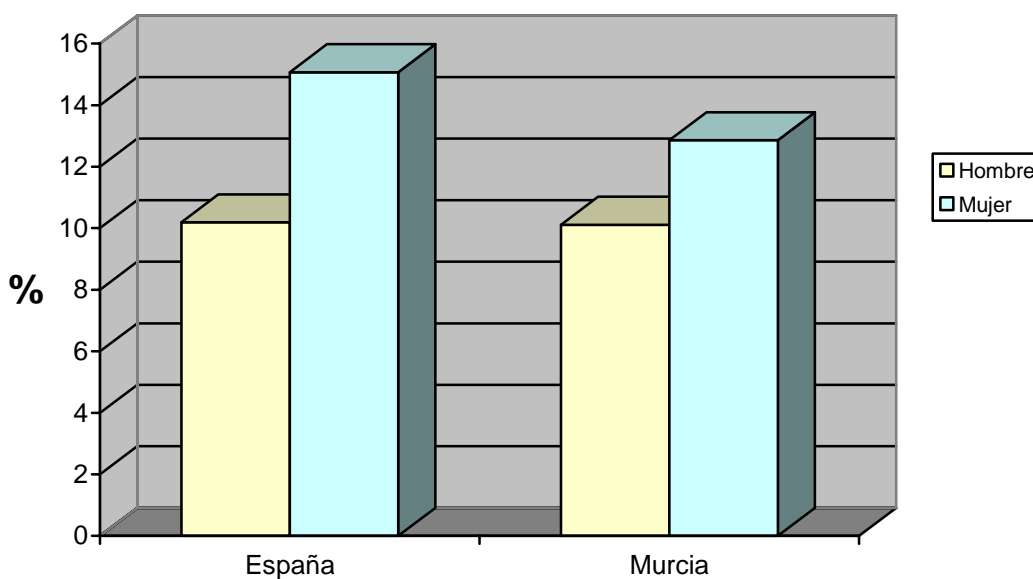


TASA DE PARO COMPARATIVA POR SEXO

Sexo	España		Murcia
	Tasa	Tasa	Variación*
Hombre	10,19	10,11	-0,08
Mujer	15,07	12,86	-2,21
Total	12,28	11,23	-1,05

* Variación absoluta de la tasa regional respecto a la nacional

Tasa de paro comparativa por sexo

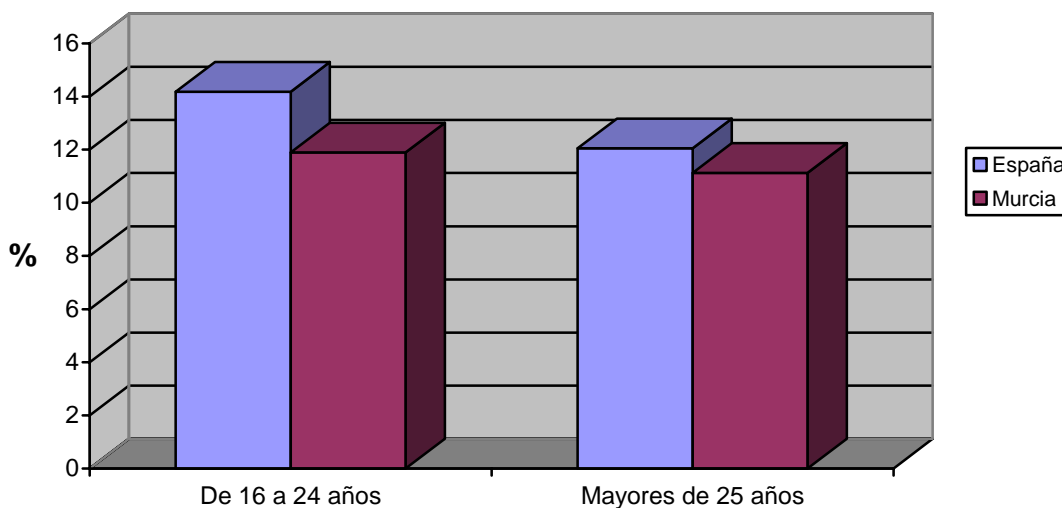


TASA DE PARO COMPARATIVA POR EDAD

Edad	España		Murcia
	Tasa	Tasa	Variación*
De 16 a 24 años	14,18	11,89	-2,29
Mayores de 25 años	12,05	11,12	-0,93
Total	12,28	11,23	-1,05

* Variación absoluta de la tasa regional respecto a la nacional

Tasa de paro registrado por edad

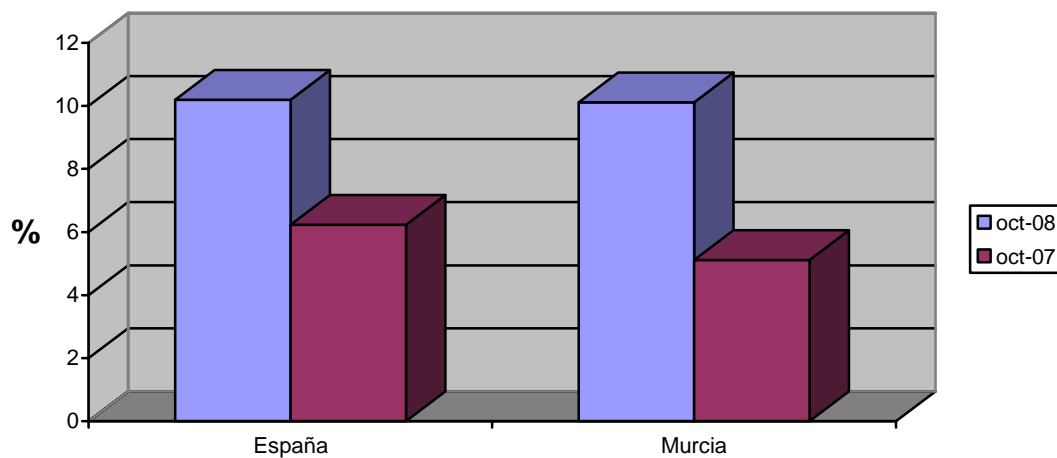


EVOLUCIÓN INTERANUAL COMPARATIVA DE LA TASA DE PARO POR SEXO

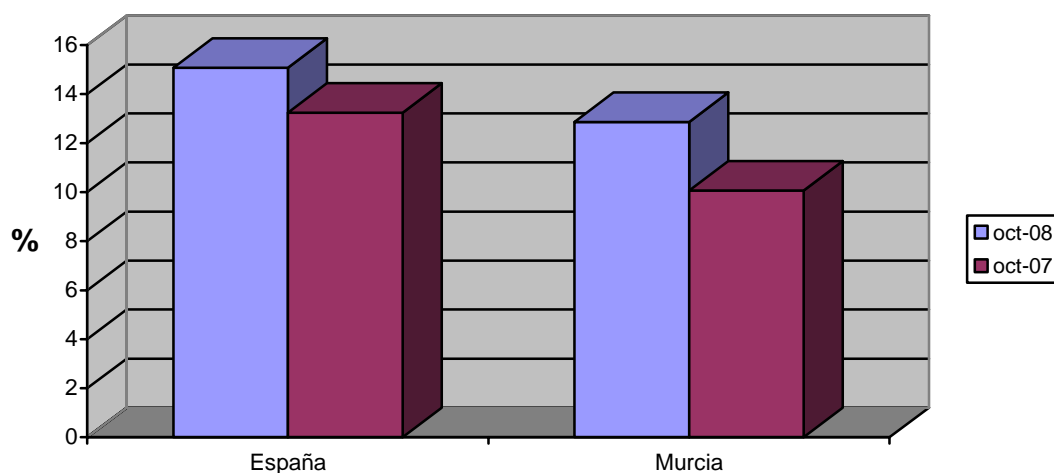
Sexo	España			Murcia		
	octubre 2007	octubre 2008		octubre 2007	octubre 2008	
	Tasa	Tasa	Variación* Tasa	Tasa	Tasa	Variación*
Hombre	6,23	10,19	3,96	5,11	10,11	5
Mujer	13,24	15,07	1,83	10,06	12,86	2,8
Total	9,19	12,28	3,09	7,06	11,23	4,17

* Variación relativa del mes actual respecto al mismo mes del año anterior

Evolución interanual de las tasas de paro registrado. Hombres



Evolución interanual de las tasas de paro registrado. Mujeres

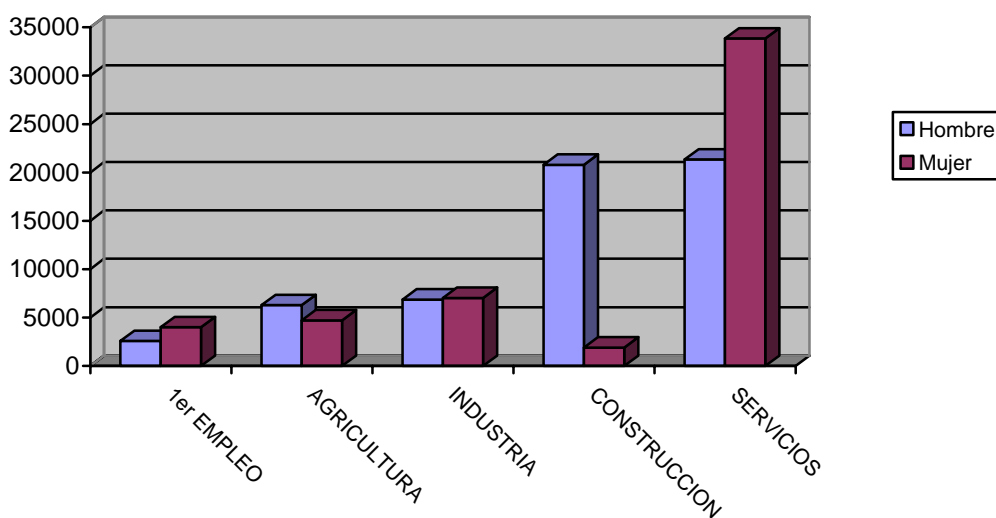


Demandas

DEMANDANTES POR SECTOR ECONÓMICO Y SEXO

Sector	Total		Hombres		Mujeres	
	Demandas	% s/total	Demandas	% s/total	Demandas	% s/total
Agricultura	11017	10,07	6293	10,87	4724	9,17
Industria	13902	12,71	6876	11,88	7026	13,64
Construcción	22703	20,76	20793	35,92	1910	3,71
Servicios	55169	50,44	21331	36,85	33838	65,7
Parados que buscan 1er empleo	6594	6,03	2590	4,47	4004	7,77
Total	109385	100	57883	100	51502	100

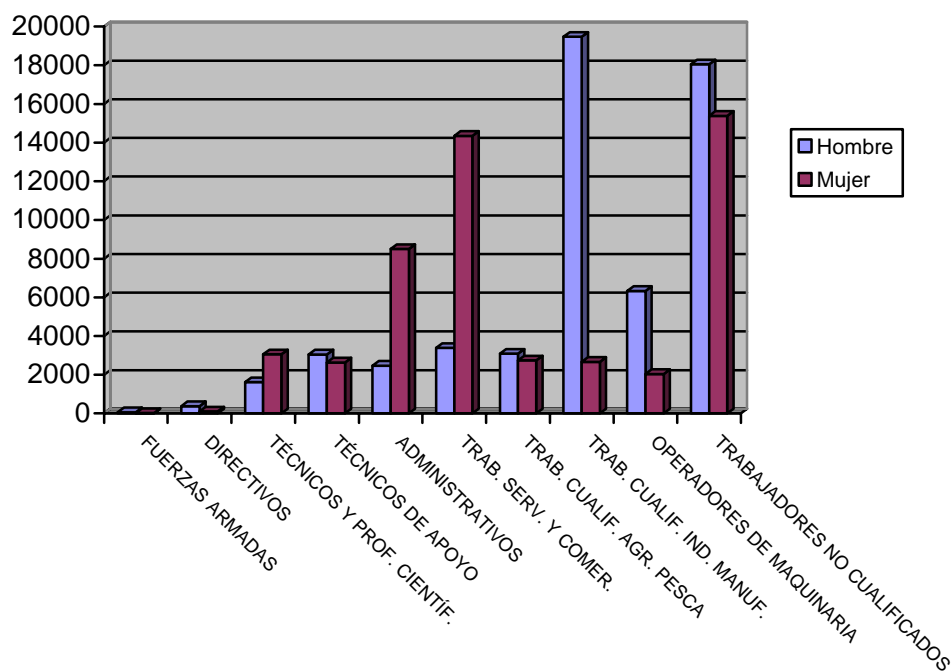
Demandantes por sector económico



DEMANDANTES POR GRUPO DE OCUPACIÓN Y SEXO

Ocupación	Total		Hombres		Mujeres	
	Demandas	% s/total	Demandas	% s/total	Demandas	% s/total
Directivos	477	0,44	376	0,65	101	0,2
Técnicos y prof. científ.	4676	4,27	1620	2,8	3056	5,93
Técnicos de apoyo	5679	5,19	3042	5,26	2637	5,12
Administrativos	10964	10,02	2466	4,26	8498	16,5
Trab. serv. y comer.	17736	16,21	3385	5,85	14351	27,86
Trab. cualif. agr. pesca	5829	5,33	3088	5,33	2741	5,32
Trab. cualif. ind. manif.	22135	20,24	19468	33,63	2667	5,18
Operadores de maquinaria	8368	7,65	6329	10,93	2039	3,96
Trab. no cualificados	33441	30,57	18050	31,18	15391	29,88
Fuerzas Armadas	80	0,07	59	0,1	21	0,04
Total	109385	100	57883	100	51502	100

Demandantes por Gran Grupo de Ocupación



LAS DIEZ OCUPACIONES MÁS DEMANDADAS

Ocupación	Total	
	Demandas	% s/total*
Personal de limpieza o limpiador, en general	17700	5,58
Dependiente de comercio, en general	16311	5,14
Empleado administrativo, en general	14541	4,58
Peón de la construcción de edificios	14271	4,5
Albañil	11487	3,62
Peón de la industria manufacturera, en general	10420	3,28
Peón agrícola, en general	9065	2,86
Mozo de carga y descarga, almacén y/o mercado de abastos	6932	2,18
Camarero, en general	6869	2,16
Peón de la industria de la alimentación, bebidas y tabaco	6688	2,11
Total	36,01	

* Sobre el total de ocupaciones demandadas

Hombres

Ocupación	Total	
	Demandas	%*
Peón de la construcción de edificios	13933	8,86
Albañil	11093	7,06
Peón agrícola, en general	6540	4,16
Peón de la industria manufacturera, en general	6000	3,82
Mozo de carga y descarga, almacén y/o mercado de abastos	5829	3,71
Conductor de furgoneta hasta 3,5 t.	5064	3,22
Conductor de camión, en general	3698	2,35
Empleado administrativo, en general	3129	1,99
Encofrador	3099	1,97
Jardinero, en general	3070	1,95
Total		39,09

* Sobre el total de ocupaciones demandadas por hombres

Mujeres

Ocupación	Total	
	Demandas	%*
Personal de limpieza o limpiador, en general	15731	9,82
Dependiente de comercio, en general	14133	8,83
Empleado administrativo, en general	11412	7,13
Peón de la industria de la alimentación, bebidas y tabaco	4885	3,05
Cajero de comercio	4599	2,87
Peón de la industria manufacturera, en general	4420	2,76
Camarero, en general	3962	2,47
Cocinero, en general	3318	2,07
Pinche de cocina	3184	1,99
Asistente domiciliario	3162	1,97
Total		42,97

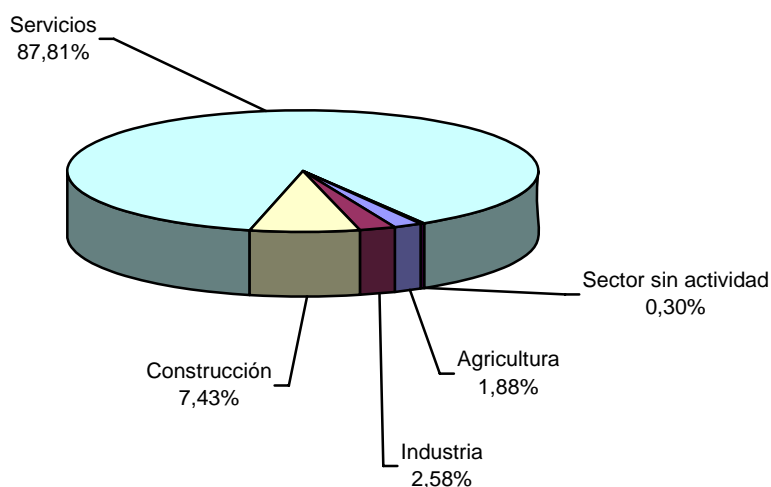
* Sobre el total de ocupaciones demandadas por mujeres

Ofertas

PUESTOS OFERTADOS POR SECTOR ECONÓMICO

Sector	Total	
	Ofertas	% s/total
Agricultura	19	1,88
Industria	26	2,58
Construcción	75	7,43
Servicios	886	87,81
Sector sin actividad	3	0,3
Total	1009	100

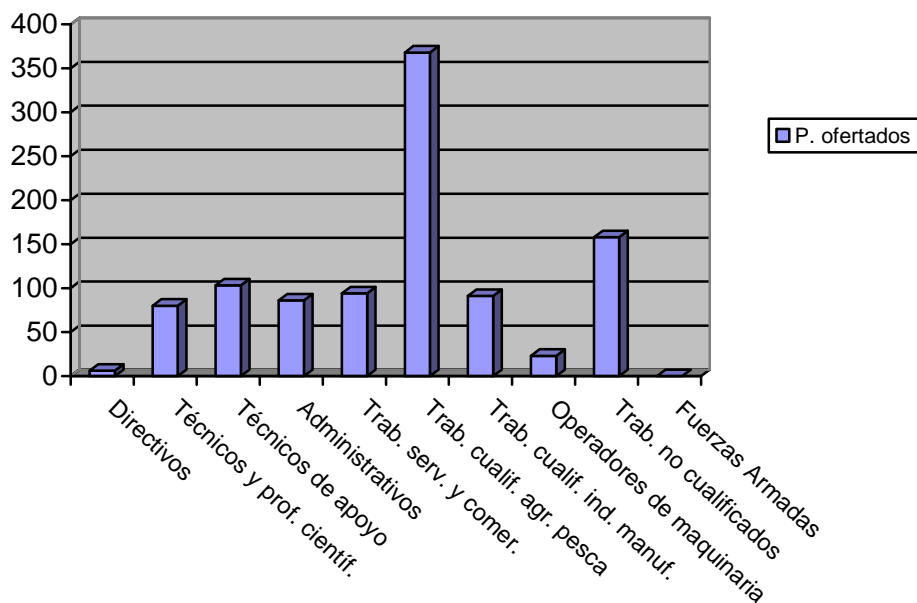
Puestos ofertados por sector económico



PUESTOS OFERTADOS POR GRUPO DE OCUPACIÓN

Ocupación	Total	
	Ofertas	% s/total
Directivos	6	0,59
Técnicos y prof. científ.	80	7,93
Técnicos de apoyo	103	10,21
Administrativos	86	8,52
Trab. serv. y comer.	94	9,32
Trab. cualif. agr. pesca	368	36,47
Trab. cualif. ind. manif.	91	9,02
Operadores de maquinaria	23	2,28
Trab. no cualificados	158	15,66
Fuerzas Armadas	0	0
Total	1009	100

Puestos ofertados por Gran Grupo de Ocupación



LAS DIEZ OCUPACIONES MÁS OFERTADAS

Ocupación	Total	
	Ofertas	%*
Trabajador agrícola excepto en huertas, viveros y jardines	338	33,5
Empleado administrativo, en general	63	6,24
Delineante, en general	40	3,96
Agente de desarrollo turístico	32	3,17
Peón agrícola, en general	31	3,07
Albañil	29	2,87
Personal de limpieza o limpiador, en general	20	1,98
Peón de la industria de la alimentación, bebidas y tabaco	20	1,98
Cocinero, en general	19	1,88
Jardinero, en general	17	1,68
Total	60,36	

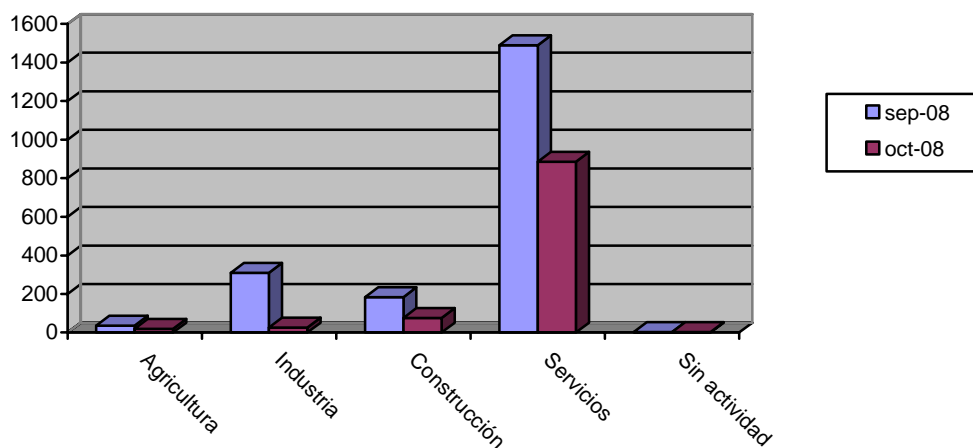
* Sobre el total de ofertas

EVOLUCIÓN INTERMENSUAL DE LOS PUESTOS OFERTADOS POR SECTOR ECONÓMICO

Sector	septiembre 2008	octubre 2008	Variación*
	Ofertas	Ofertas	
Agricultura	36	19	-47,22
Industria	309	26	-91,59
Construcción	184	75	-59,24
Servicios	1489	886	-40,5
Sin actividad	2	3	50
Total	2020	1009	-50,05

* Variación relativa del mes actual respecto al mes anterior

Evolución intermensual de los puestos ofertados por sector

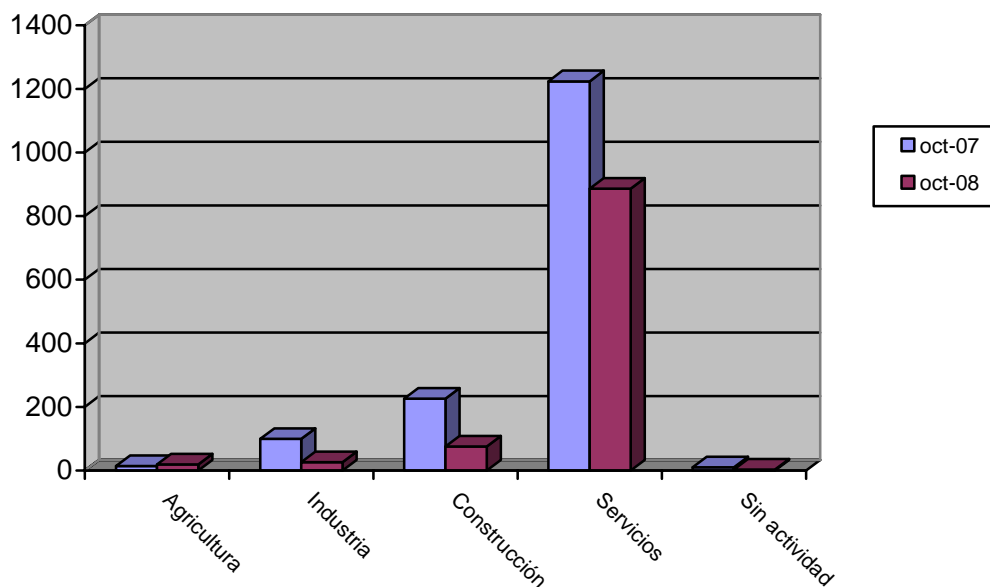


EVOLUCIÓN INTERANUAL DE LOS PUESTOS OFERTADOS POR SECTOR ECONÓMICO

Sector	octubre 2007	octubre 2008	Variación*
	Ofertas	Ofertas	
Agricultura	14	19	35,71
Industria	99	26	-73,74
Construcción	226	75	-66,81
Servicios	1224	886	-27,61
Sin actividad	10	3	-70
Total	1573	1009	-35,86

* Variación relativa del mes actual respecto al mismo mes del año anterior

Evolución interanual de los puestos ofertados por sector

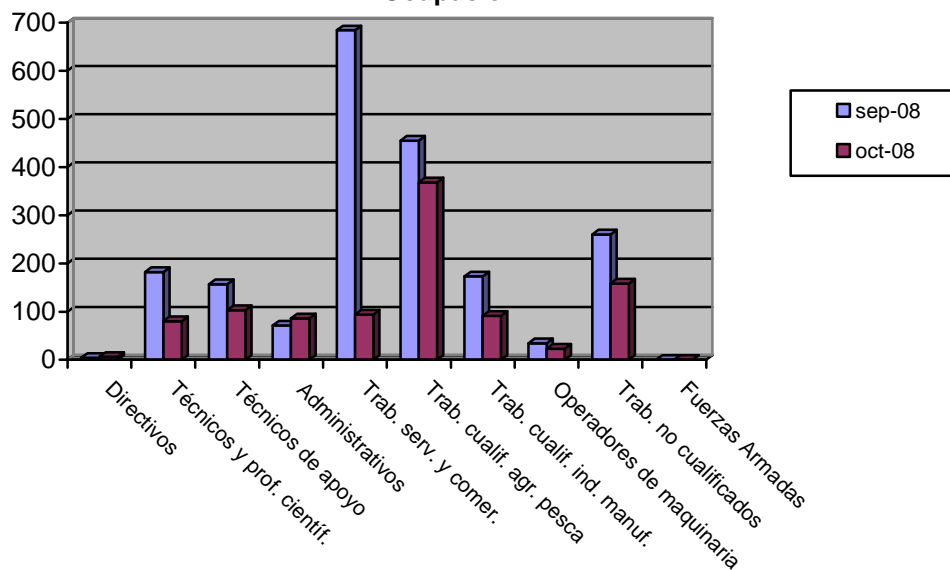


EVOLUCIÓN INTERMENSUAL DE LOS PUESTOS OFERTADOS POR GRUPO DE OCUPACIÓN

Ocupación	septiembre 2008	octubre 2008	
	Ofertas	Ofertas	Variación*
Directivos	4	6	50
Técnicos y prof. científ.	182	80	-56,04
Técnicos de apoyo	157	103	-34,39
Administrativos	71	86	21,13
Trab. serv. y comer.	684	94	-86,26
Trab. cualif. agr. pesca	455	368	-19,12
Trab. cualif. ind. manuf.	173	91	-47,4
Operadores de maquinaria	34	23	-32,35
Trab. no cualificados	260	158	-39,23
Fuerzas Armadas	0	0	
Total	2020	1009	-50,05

* Variación relativa del mes actual respecto al mes anterior

Evolución intermensual de los puestos ofertados por Gran Grupo de Ocupación

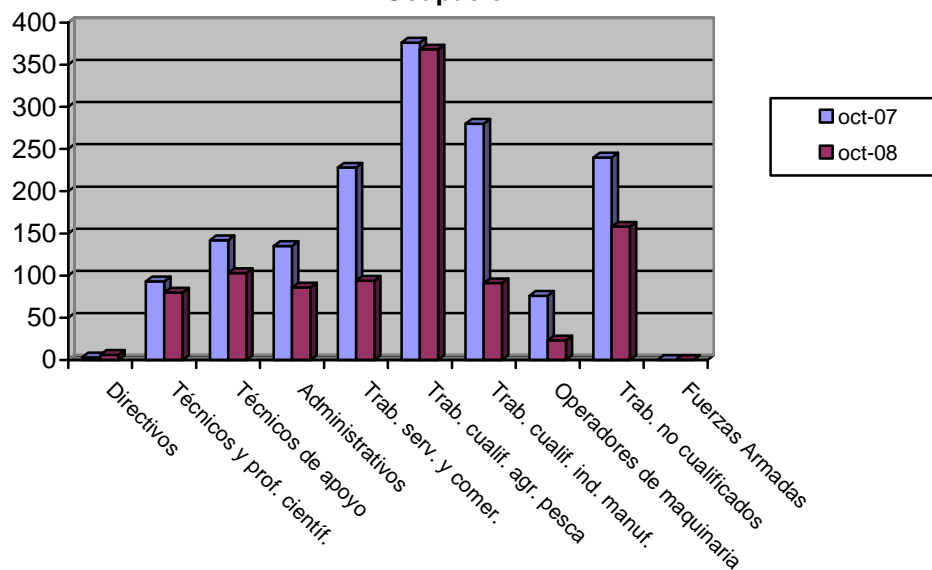


EVOLUCIÓN INTERANUAL DE LOS PUESTOS OFERTADOS POR GRUPO DE OCUPACIÓN

Ocupación	octubre 2007	octubre 2008	
	Ofertas	Ofertas	Variación*
Directivos	3	6	100
Técnicos y prof. científ.	93	80	-13,98
Técnicos de apoyo	142	103	-27,46
Administrativos	135	86	-36,3
Trab. serv. y comer.	228	94	-58,77
Trab. cualif. agr. pesca	376	368	-2,13
Trab. cualif. ind. manuf.	280	91	-67,5
Operadores de maquinaria	76	23	-69,74
Trab. no cualificados	240	158	-34,17
Fuerzas Armadas	0	0	
Total	1573	1009	-35,86

* Variación relativa del mes actual respecto al mismo mes del año anterior

Evolución interanual de los puestos ofertados por Gran Grupo de Ocupación

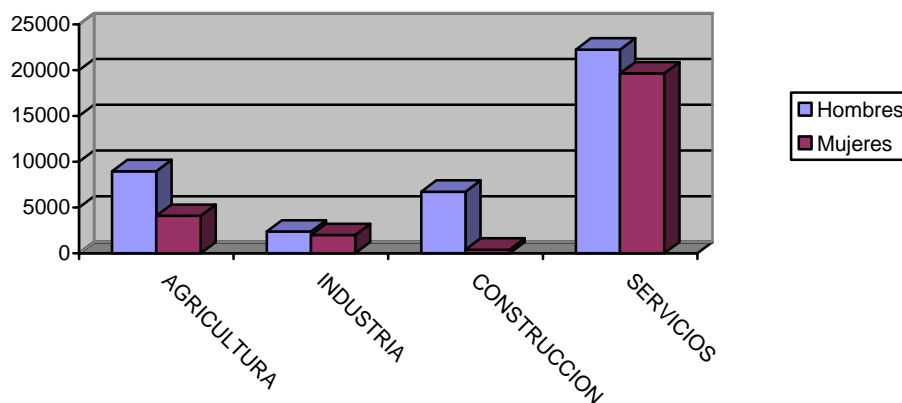


Contratos

DISTRIBUCIÓN DE CONTRATOS POR SECTOR ECONÓMICO

Sector	Total		Hombres		Mujeres	
	Contratos	% s/total	Contratos	% s/total	Contratos	% s/total
Agricultura	13060	19,65	8966	22,24	4094	15,66
Industria	4373	6,58	2379	5,9	1994	7,63
Construcción	7128	10,73	6723	16,68	405	1,55
Servicios	41887	63,04	22243	55,18	19644	75,16
Total	66448	100	40311	100	26137	100

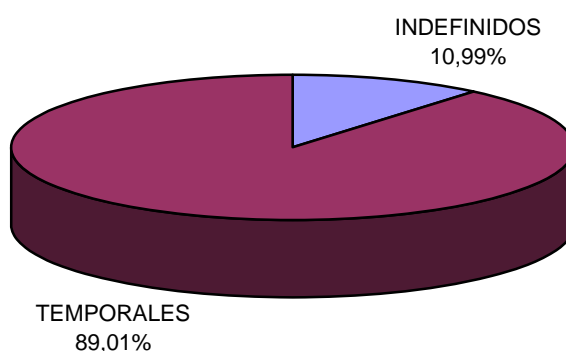
Contratos por sector económico



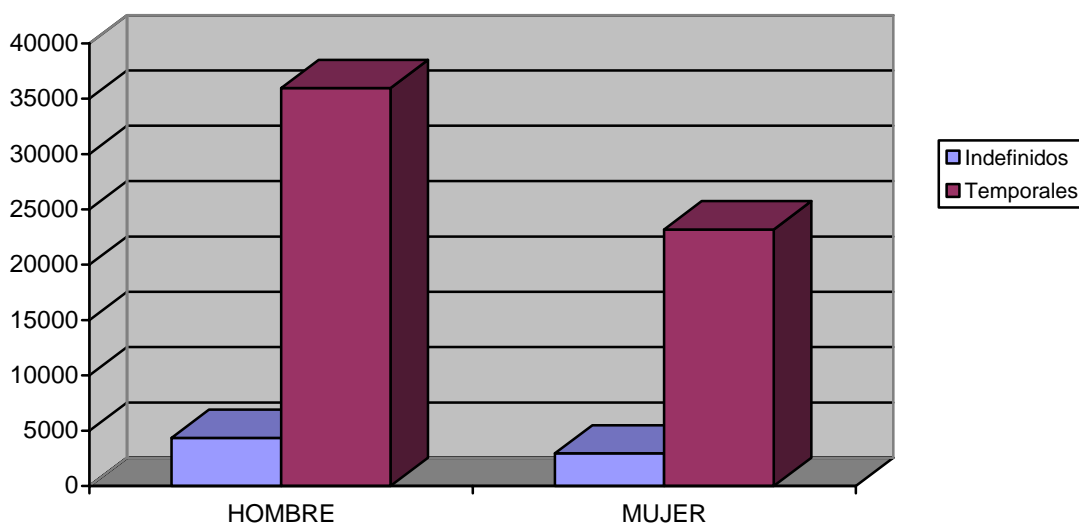
DISTRIBUCIÓN DE CONTRATOS POR MODALIDAD Y SEXO

Modalidad	Total		Hombres		Mujeres	
	Contratos	% s/total	Contratos	% s/total	Contratos	% s/total
Total Indefinidos	7300	10,99	4350	10,79	2950	11,29
Total Temporales	59148	89,01	35961	89,21	23187	88,71
Total	66448	100	40311	100	26137	100

Contratación por modalidad



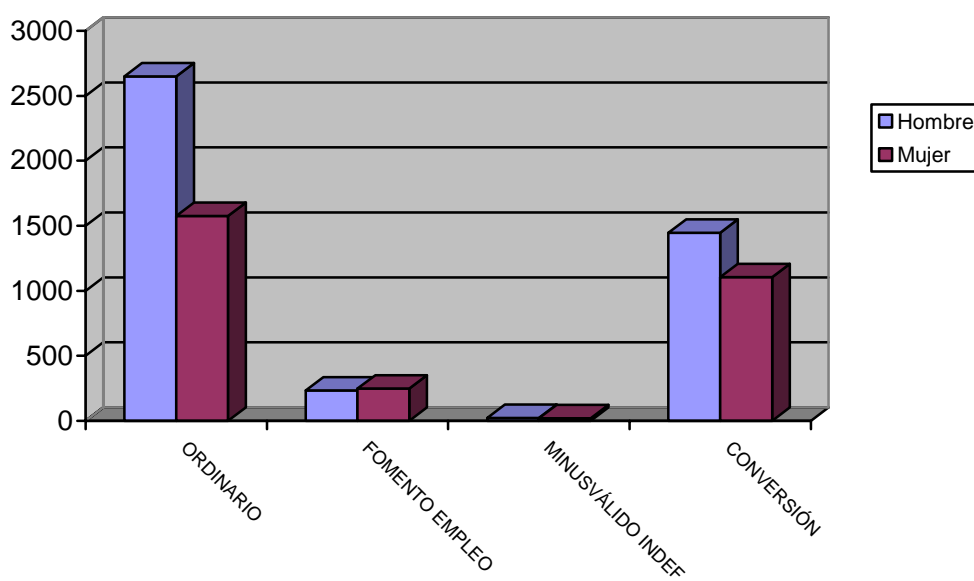
Contratación por modalidad



DISTRIBUCIÓN DE CONTRATOS INDEFINIDOS POR SEXO

Modalidad Indefinidos	Total		Hombres		Mujeres	
	Contratos	% s/total	Contratos	% s/total	Contratos	% s/total
Ordinarios	4226	57,89	2649	60,9	1577	53,46
Fomento Empleo	481	6,59	233	5,36	248	8,41
Minusválidos indefinidos	42	0,58	22	0,51	20	0,68
Conversiones	2551	34,95	1446	33,24	1105	37,46
Total	7300	100	4350	100	2950	100

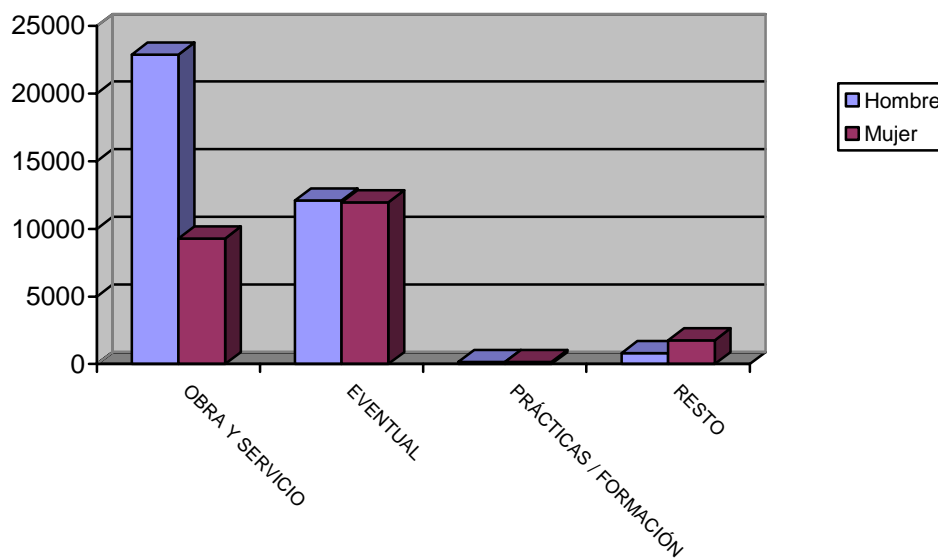
Contratos indefinidos



DISTRIBUCIÓN DE CONTRATOS TEMPORALES POR SEXO

Modalidad Temporales	Total		Hombres		Mujeres	
	Contratos	% s/total	Contratos	% s/total	Contratos	% s/total
Obra y servicio	32172	54,39	22878	63,62	9294	40,08
Eventual	24064	40,68	12101	33,65	11963	51,59
Prácticas / Formación	325	0,55	160	0,44	165	0,71
Resto	2587	4,37	822	2,29	1765	7,61
Total	59148	100	35961	100	23187	100

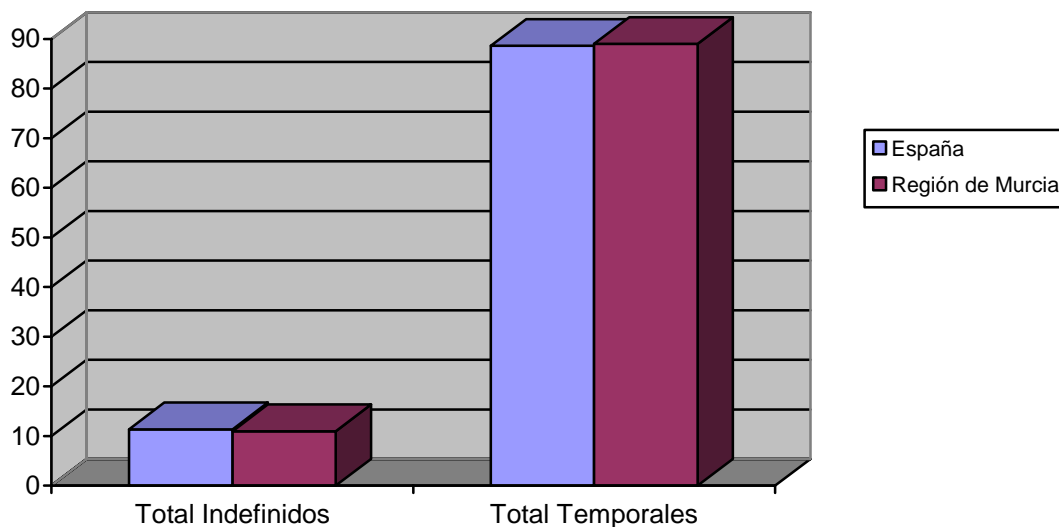
Contratos temporales



DISTRIBUCIÓN COMPARATIVA DE LA CONTRATACIÓN POR MODALIDAD

Modalidad	España		Murcia	
	Contratos	% s/total	Contratos	% s/total
Total Indefinidos	180229	11,37	7300	10,99
Total Temporales	1404582	88,63	59148	89,01
Total	1584811	100	66448	100

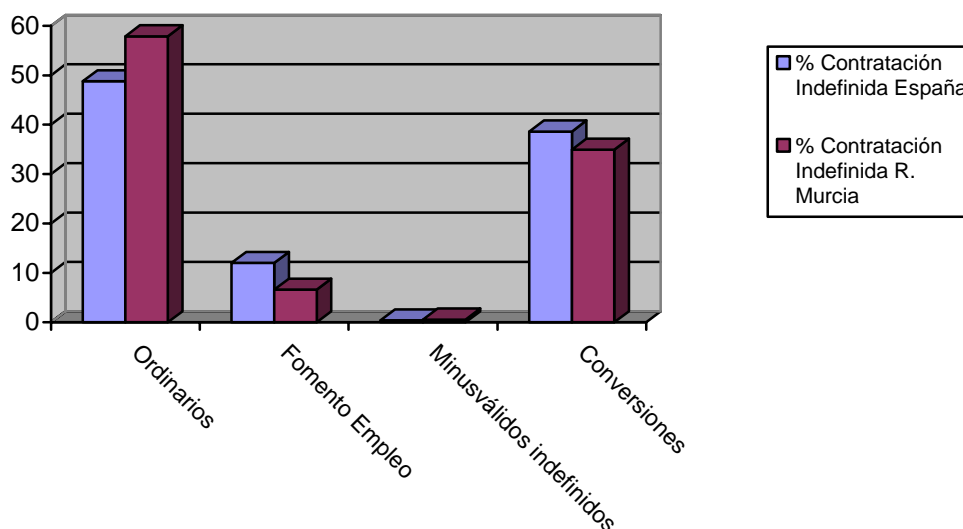
Distribución porcentual comparativa de la contratación por modalidad



DISTRIBUCIÓN COMPARATIVA DE LA CONTRATACIÓN INDEFINIDA

Modalidad indefinidos	España		Murcia	
	Contratos	% s/total	Contratos	% s/total
Ordinarios	87983	48,82	4226	57,89
Fomento Empleo	21721	12,05	481	6,59
Minusválidos indefinidos	735	0,41	42	0,58
Conversiones	69600	38,62	2551	34,95
Total Indefinidos	180229	100	7300	100

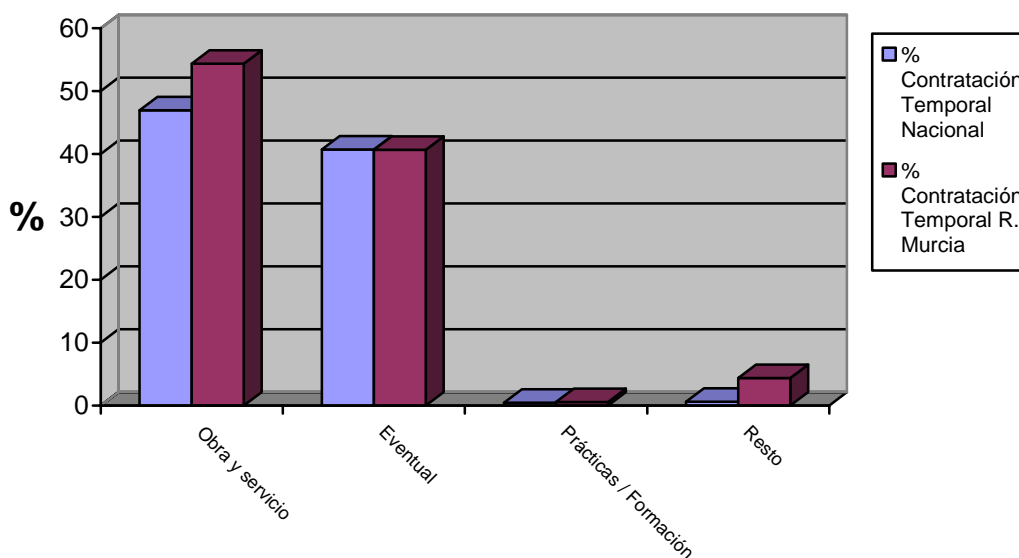
Distribución porcentual comparativa de la contratación indefinida



DISTRIBUCIÓN COMPARATIVA DE CONTRATOS TEMPORALES

Modalidad temporales	España		Murcia	
	Contratos	% s/total	Contratos	% s/total
Obra y servicio	659907	46,98	32172	54,39
Eventual	571835	40,71	24064	40,68
Prácticas / Formación	6368	0,45	325	0,55
Resto	8539	0,61	2587	4,37
Total Temporales	1404582	100	59148	100

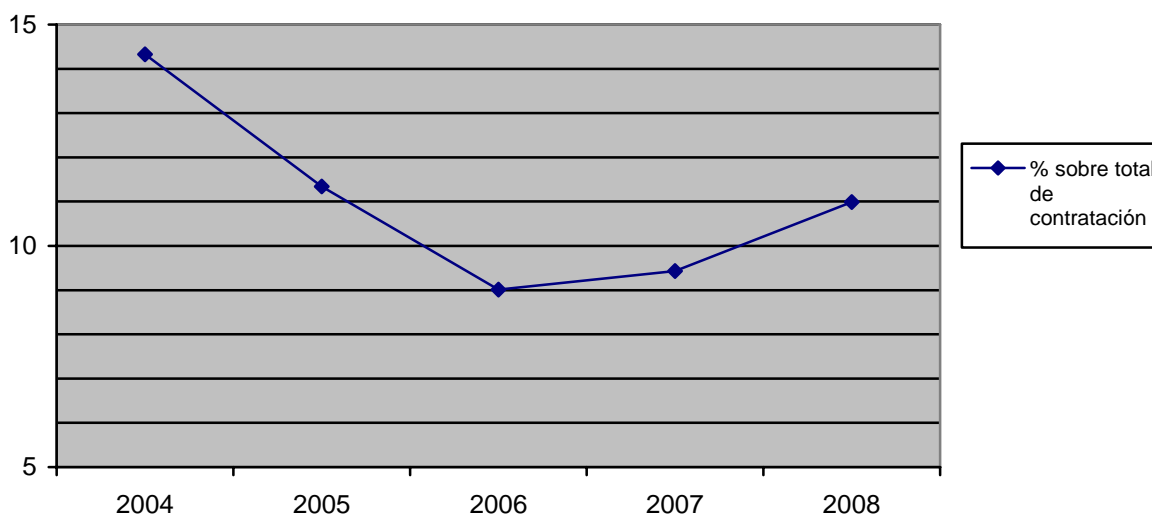
Distribución porcentual comparativa de la contratación temporal



EVOLUCIÓN DE LA CONTRATACIÓN INDEFINIDA EN VARIOS AÑOS

	octubre 2004	octubre 2005	octubre 2006	octubre 2007	octubre 2008
Contratos Indefinidos	3953	4695	8497	7866	7300
% sobre Total de Contr.	14,33	11,34	9,01	9,43	10,99

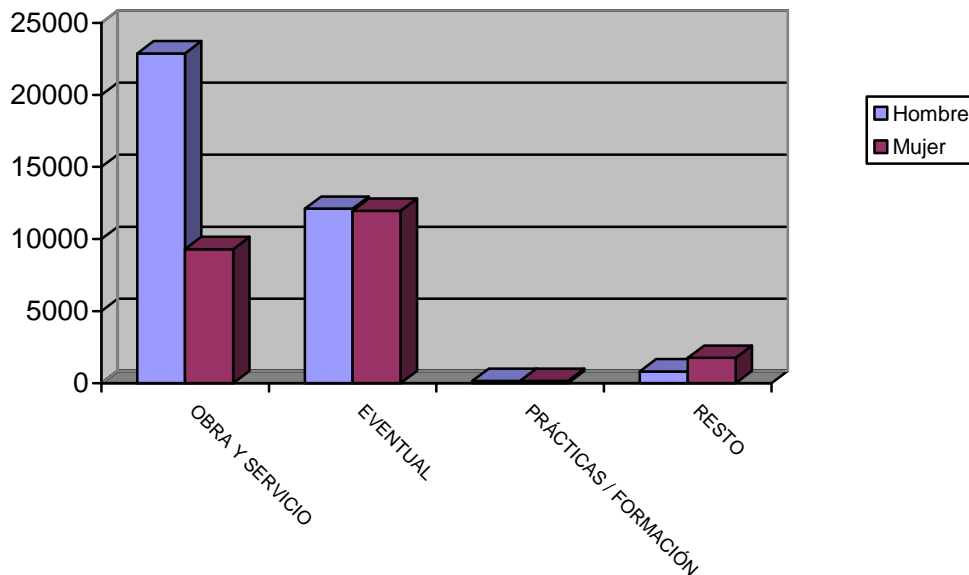
Evolución interanual del porcentaje de contratación indefinida en los últimos cinco años



DISTRIBUCIÓN DE LA CONTRATACIÓN POR GRUPO DE OCUPACIÓN

Ocupación	Total		Hombres		Mujeres	
	Contratos	% s/total	Contratos	% s/total	Contratos	% s/total
Directivos	111	0,17	81	0,2	30	0,11
Técnicos y prof. científ.	2841	4,28	1275	3,16	1566	5,99
Técnicos de apoyo	3789	5,7	1968	4,88	1821	6,97
Administrativos	3201	4,82	952	2,36	2249	8,6
Trab. serv. y comer.	11386	17,14	4027	9,99	7359	28,16
Trab. cualif. agr. pesca	1892	2,85	1047	2,6	845	3,23
Trab. cualif. ind. manuf.	7831	11,79	6698	16,62	1133	4,33
Operadores de maquinaria	2620	3,94	2394	5,94	226	0,86
Trab. no cualificados	32777	49,33	21869	54,25	10908	41,73
Fuerzas Armadas	0	0	0	0	0	0
Total	66448	100	40311	100	26137	100

Contratos por grupo de ocupación



LAS DIEZ OCUPACIONES MÁS CONTRATADAS

Ocupación	Total	
	Contratos	%*
Peones agrícolas	23316	35,09
Camareros, bármanes y asimilados	5458	8,21
Peones de industrias manufactureras	2881	4,34
Albañiles y mamposteros	2734	4,11
Dependientes y exhibidores en tiendas, almacenes, quioscos y mercados	2556	3,85
Pinche de cocina	2228	3,35
Peones del transporte y descargadores	1489	2,24
Trabajadores conserveros de frutas y verduras	1270	1,91
Peones de la construcción de edificios	1266	1,91
Conductores de camiones	1201	1,81
Total		35,09

* Sobre el total de contratos

Hombres

Ocupación	Total	
	Contratos	%*
Peones agrícolas	16818	41,72
Albañiles y mamposteros	2709	6,72
Camareros, bármanes y asimilados	2685	6,66
Peones de la construcción de edificios	1228	3,05
Peones del transporte y descargadores	1188	2,95
Conductores de camiones	1169	2,9
Peones de industrias manufactureras	1148	2,85
Trabajador agrícola de frutales, en general	674	1,67
Dependientes y exhibidores en tiendas, almacenes, quioscos y mercados	513	1,2
Trabajadores conserveros de frutas y verduras	494	1,23
Total		41,72

* Sobre el total de contratos para hombres

Mujeres

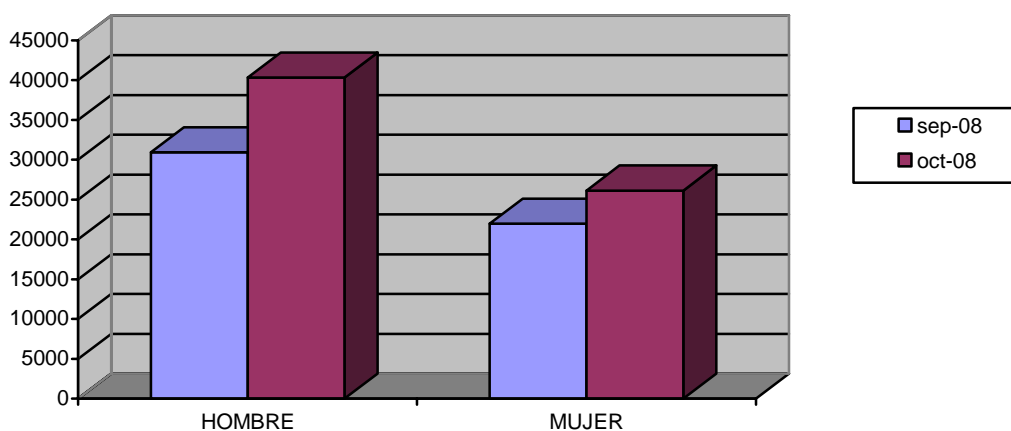
Ocupación	Total	
	Contratos	%*
Peones agrícolas	6498	24,86
Camareros, bármanes y asimilados	2773	10,61
Dependientes y exhibidores en tiendas, almacenes, quioscos y mercados	2043	7,82
Pinche de cocina	1959	7,5
Peones de industrias manufactureras	1733	6,63
Trabajadores conserveros de frutas y verduras	776	2,97
Cocineros y otros preparadores de comidas	647	2,48
Animador sociocultural	560	2,14
Trabajadores cualificados por cuenta ajena en huertas, viveros y jardines	515	1,97
Empleados para el cuidado de niños	479	1,83
Total		68,8

* Sobre el total de contratos para mujeres

EVOLUCIÓN INTERMENSUAL DE LA CONTRATACIÓN POR SEXO

Sexo	septiembre 2008	octubre 2008	
	Contratos	Contratos	Variación*
Hombre	30937	40311	30,3
Mujer	21970	26137	18,97
Total	52907	66448	25,59

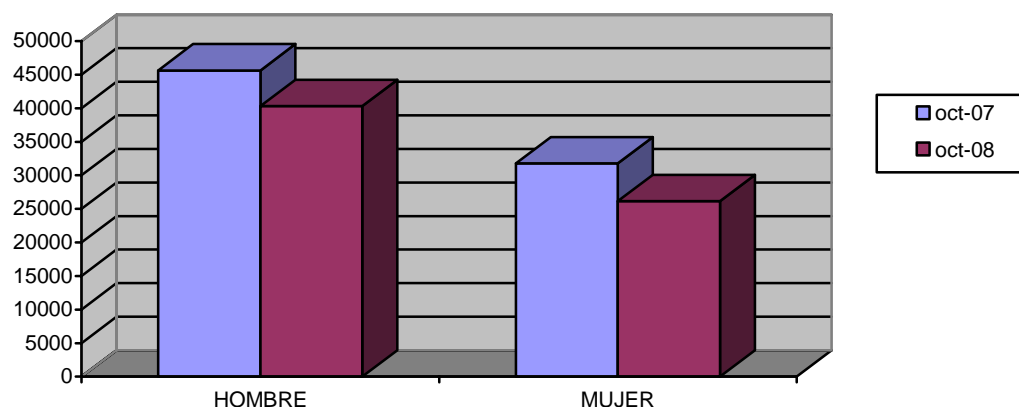
Evolución intermensual de la contratación por sexo



EVOLUCIÓN INTERANUAL DE LA CONTRATACIÓN POR SEXO

Sexo	octubre 2007		octubre 2008	
	Contratos	Contratos	Variación*	
Hombre	45626	40311	-11,65	
Mujer	31772	26137	-17,74	
Total	77398	66448	-14,15	

Evolución interanual de la contratación por sexo

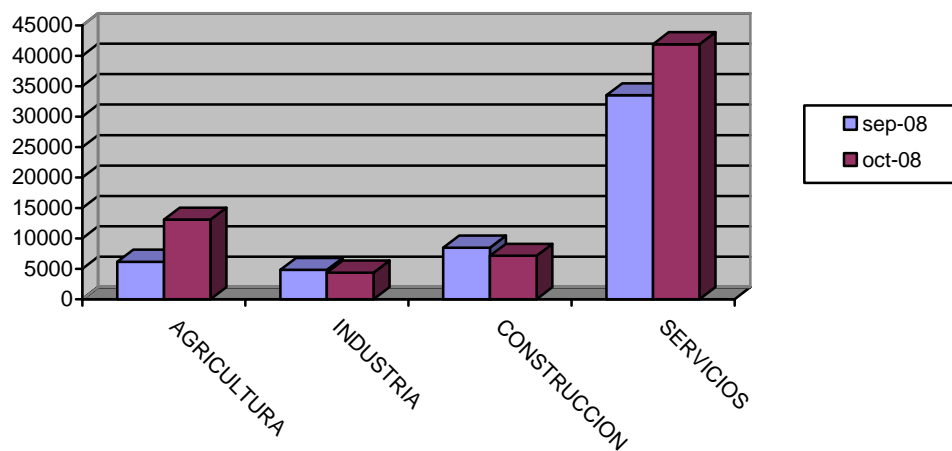


EVOLUCIÓN INTERMENSUAL DE LA CONTRATACIÓN POR SECTOR ECONÓMICO

Sector	septiembre 2008		octubre 2008	
	Contratos	Contratos	Variación*	
Agricultura	6141	13060	112,67	
Industria	4811	4373	-9,1	
Construcción	8452	7128	-15,66	
Servicios	33503	41887	25,02	
Total	52907	66448	25,59	

* Variación relativa del mes actual respecto al mes anterior

Evolución intermensual de la contratación por sector

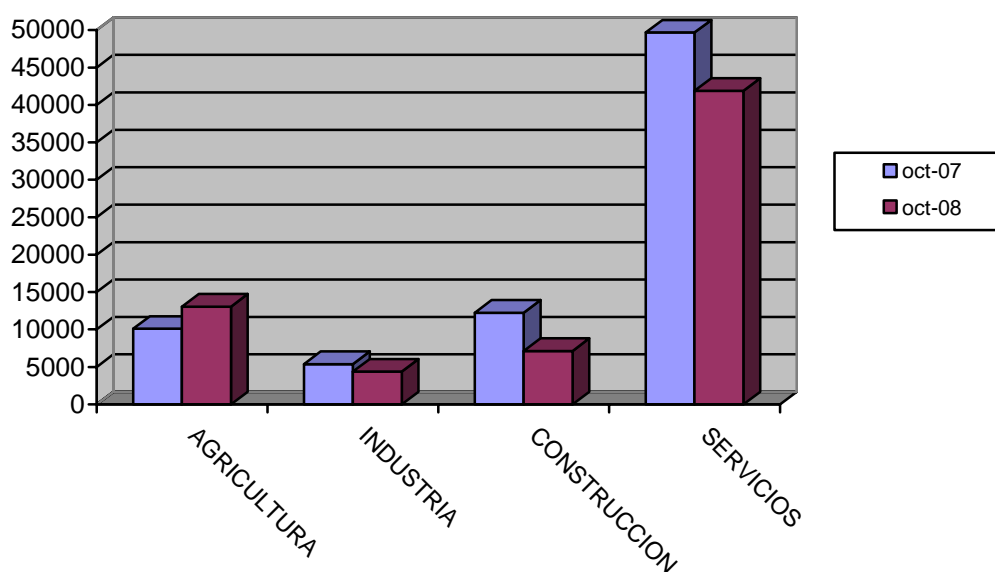


EVOLUCIÓN INTERANUAL DE LA CONTRATACIÓN POR SECTOR ECONÓMICO

Sector	octubre 2007	octubre 2008	Variación*
	Contratos	Contratos	
Agricultura	10091	13060	29,42
Industria	5379	4373	-18,7
Construcción	12252	7128	-41,82
Servicios	49676	41887	-15,68
Total	77398	66448	-14,15

* Variación relativa del mes actual respecto al mismo mes del año anterior

Evolución interanual de la contratación por sector

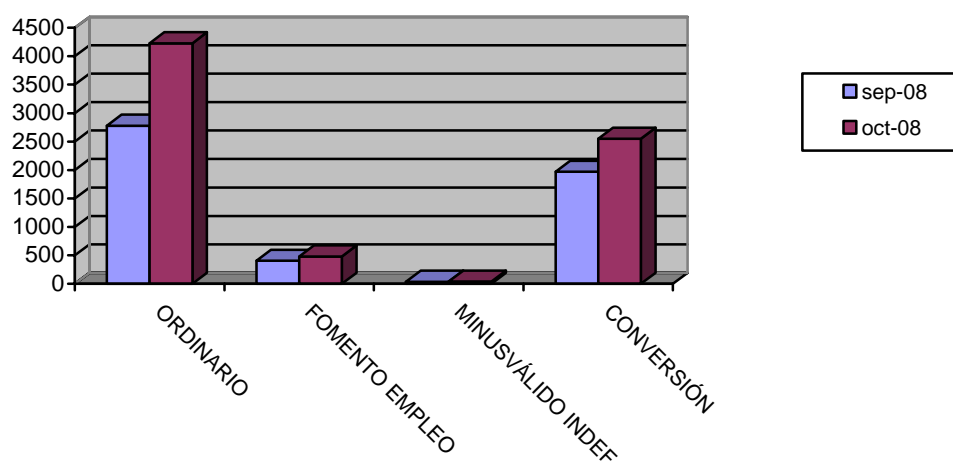


EVOLUCIÓN INTERMENSUAL DE LA CONTRATACIÓN INDEFINIDA

Modalidad indefinida	septiembre 2008	octubre 2008	
	Contratos	Contratos	Variación*
Ordinarios	2779	4226	52,07
Fomento Empleo	406	481	18,47
Minusválidos indefinidos	37	42	13,51
Conversiones	1971	2551	29,43
Total Indefinidos	5193	7300	25,59

* Variación relativa del mes actual respecto al mes anterior

Evolución intermensual de la contratación indefinida

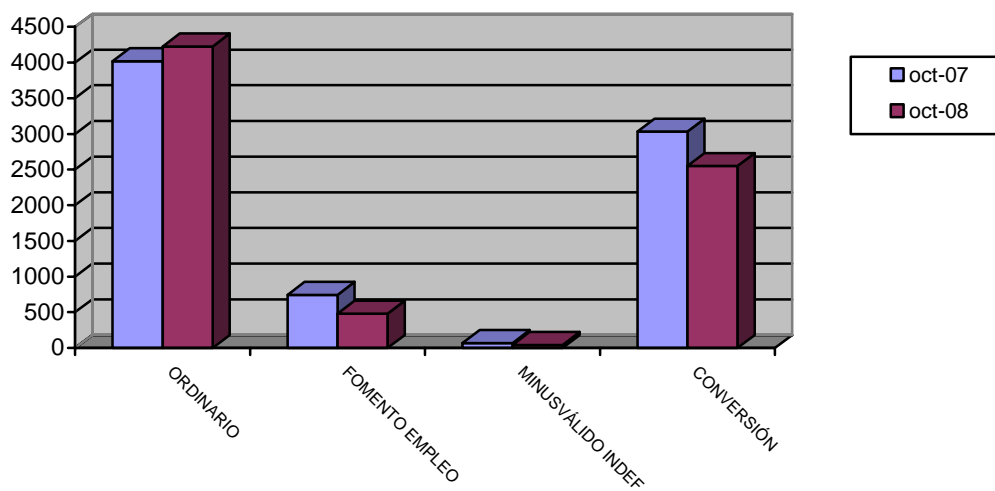


EVOLUCIÓN INTERANUAL DE LA CONTRATACIÓN INDEFINIDA

Modalidad indefinida	octubre 2007	octubre 2008	
	Contratos	Contratos	Variación*
Ordinarios	4020	4226	5,12
Fomento Empleo	744	481	-35,35
Minusválidos indefinidos	68	42	-38,24
Conversiones	3034	2551	-15,92
Total Indefinidos	7866	7300	-14,15

* Variación relativa del mes actual respecto al mismo mes del año anterior

Evolución interanual de la contratación indefinida

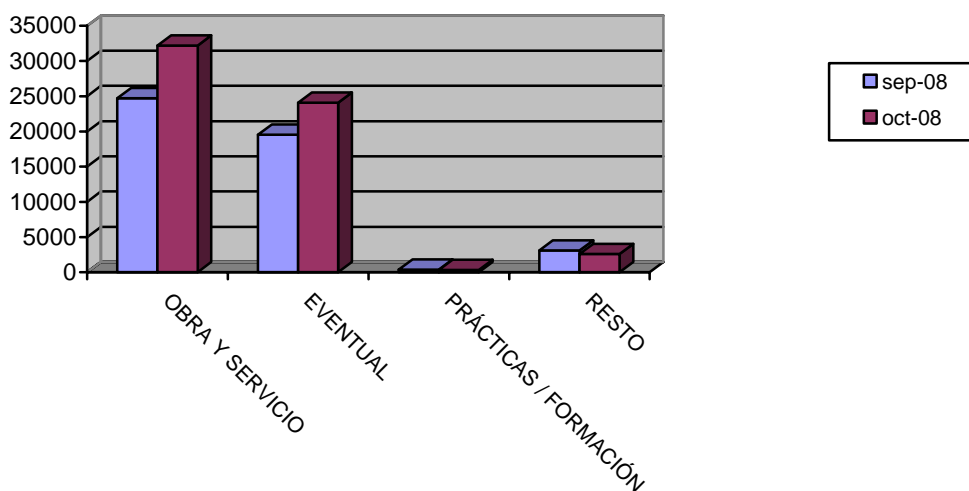


EVOLUCIÓN INTERMENSUAL DE LA CONTRATACIÓN TEMPORAL

Modalidad temporales	septiembre 2008		Variación*
	Contratos	Contratos	
Obra y servicio	24707	32172	30,21
Eventual	19535	24064	23,18
Prácticas / Formación	386	325	-15,8
Resto	3086	2587	-16,17
Total Temporales	47714	59148	25,59

* Variación relativa del mes actual respecto al mes anterior

Evolución intermensual de la contratación temporal

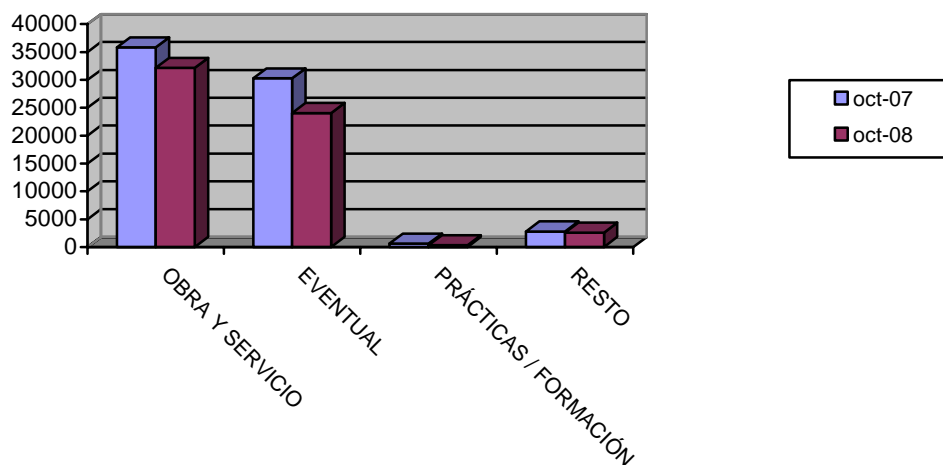


EVOLUCIÓN INTERANUAL DE LA CONTRATACIÓN TEMPORAL

Modalidad temporales	octubre 2007	octubre 2008	
	Contratos	Contratos	Variación*
Obra y servicio	35837	32172	-10,23
Eventual	30271	24064	-20,5
Prácticas / Formación	609	325	-46,63
Resto	2815	2587	-8,1
Total Temporales	69532	59148	-14,15

* Variación relativa del mes actual respecto al mismo mes del año anterior

Evolución interanual de la contratación temporal

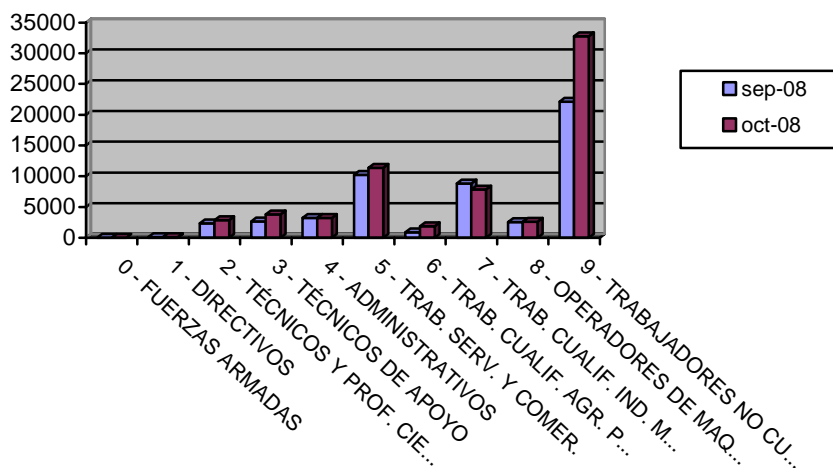


EVOLUCIÓN INTERMENSUAL DE LA CONTRATACIÓN POR GRUPO DE OCUPACIÓN

Ocupación	septiembre 2008	octubre 2008	
	Contratos	Contratos	Variación*
Directivos	95	111	16,84
Técnicos y prof. científ.	2335	2841	21,67
Técnicos de apoyo	2674	3789	41,7
Administrativos	3203	3201	-0,06
Trab. serv. y comer.	10245	11386	11,14
Trab. cualif. agr. pesca	869	1892	117,72
Trab. cualif. ind. manuf.	8807	7831	-11,08
Operadores de maquinaria	2559	2620	2,38
Trab. no cualificados	22119	32777	48,18
Fuerzas Armadas	1	0	-100
Total	52907	66448	25,59

* Variación relativa del mes actual respecto al mes anterior

Evolución intermensual de la contratación por Gran Grupo de Ocupación

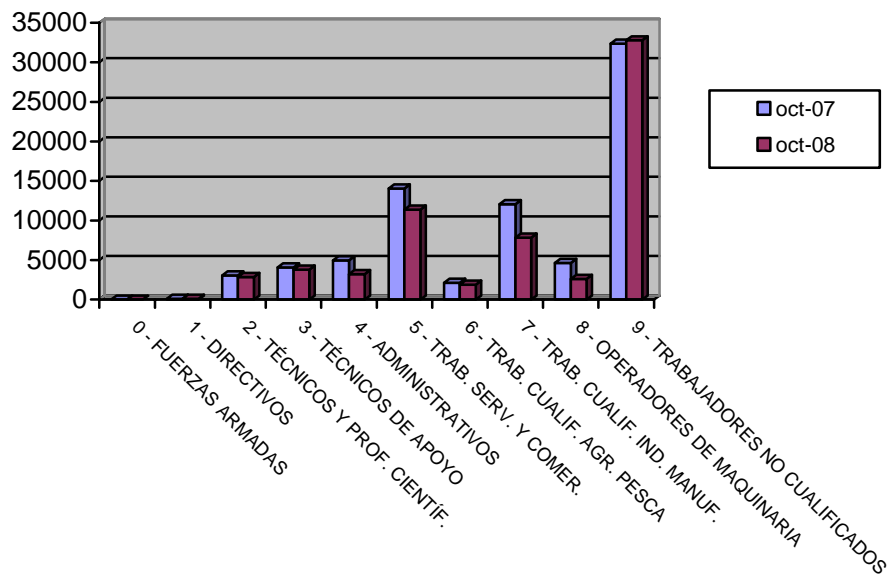


EVOLUCIÓN INTERANUAL DE LA CONTRATACIÓN POR GRUPO DE OCUPACIÓN

Ocupación	octubre 2007	octubre 2008	
	Contratos	Contratos	Variación*
Directivos	117	111	117
Técnicos y prof. científ.	3060	2841	3060
Técnicos de apoyo	4049	3789	4049
Administrativos	4954	3201	4954
Trab. serv. y comer.	14037	11386	14037
Trab. cualif. agr. pesca	2125	1892	2125
Trab. cualif. ind. manif.	12078	7831	12078
Operadores de maquinaria	4623	2620	4623
Trab. no cualificados	32353	32777	32353
Fuerzas Armadas	2	0	2
Total	77398	66448	77398

* Variación relativa del mes actual respecto al mismo mes del año anterior

Evolución interanual de la contratación por Gran Grupo de Ocupación

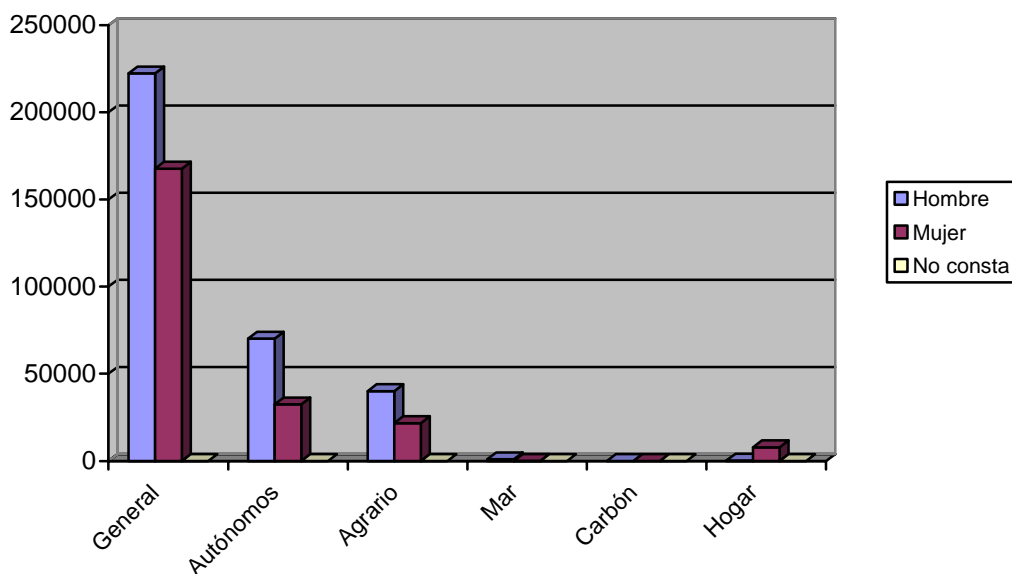


Afiliación

NÚMERO DE AFILIADOS A LA SEGURIDAD SOCIAL POR RÉGIMEN

Regímenes	Total		Hombre		Mujer		No Consta	
	Afiliados	% s/total	Afiliados	% s/total	Afiliados	% s/total	Afiliados	% s/total
General	389925	69,21	222274	66,6	167648	72,99	3	60
Especial Autónomos	102639	18,22	70181	21,03	32458	14,13	0	0
Total Especial Agrario	61744	10,96	40018	11,99	21726	9,46	0	0
Especial del Mar	993	0,18	966	0,29	27	0,01	0	0
Especial de Min. Carbón	0	0	0	0	0	0	0	0
Especial Empl. Hogar	8110	1,44	287	0,09	7821	3,41	2	40
Total	563411	100	333726	100	229680	100	5	100

Afiliación por Régimen

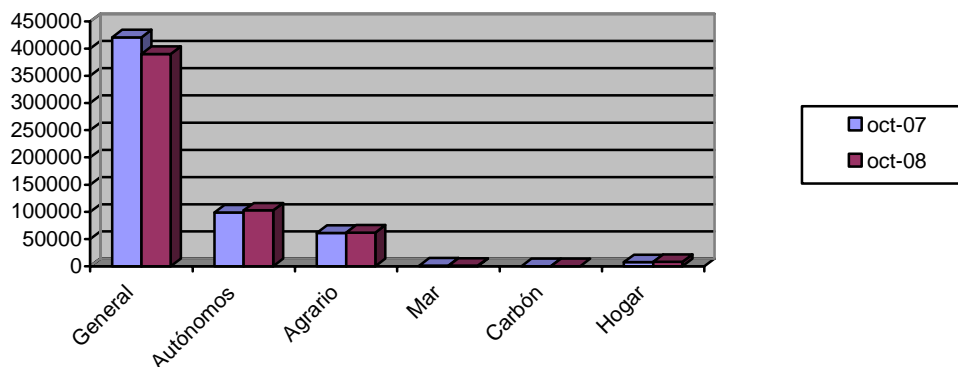


EVOLUCIÓN INTERANUAL DE LA AFILIACIÓN POR RÉGIMEN

Régimen	octubre		Variación*
	2007	octubre 2008	
General	Afiliados 420688	Afiliados 389925	-7,31
Especial Autónomos	98685	102639	4,01
Total Especial Agrario	61314	61744	0,7
Especial del Mar	1121	993	-11,42
Especial de Mín. Carbón	0	0	
Especial Empl. Hogar	7521	8110	7,83
Total	589329	563411	-4,4

* Variación relativa del mes actual respecto al mismo mes del año anterior

Evolución interanual de la afiliación por Régimen



NÚMERO DE AFILIADOS COMUNITARIOS POR PAÍS DE ORIGEN

Unión Europea	Régimen					Total	% total UE
	General	Autónomo	Agrario	Mar	Hogar		
Alemania	450	211	15	1	2	679	4,89
Austria	16	6	0	0	0	22	0,16
Bélgica	84	56	2	0	1	143	1,03
Bulgaria	1226	105	351	1	93	1776	12,8
Chipre	0	1	0	0	0	1	0,01
Dinamarca	15	10	3	0	0	28	0,2
Eslovaquia	50	1	8	0	0	59	0,43
Eslovenia	14	2	3	0	0	19	0,14
Estonia	15	1	1	0	0	17	0,12
Finlandia	15	5	0	0	0	20	0,14
Francia	600	232	44	1	4	881	6,35
Grecia	18	4	3	0	0	25	0,18
Hungría	71	16	5	0	0	92	0,66
Irlanda	45	31	1	0	0	77	0,55
Italia	675	205	19	0	1	900	6,48
Letonia	37	3	21	0	1	62	0,45
Lituania	460	30	124	0	23	637	4,59
Luxemburgo	0	0	0	0	0	0	0
Malta	1	2	9	0	0	12	0,09
Países Bajos	133	81	5	1	0	220	1,59
Polonia	591	30	296	0	15	932	6,72
Portugal	1226	74	97	0	4	1401	10,09
Reino Unido	1169	1006	36	1	5	2217	15,97
República Checa	58	19	10	0	0	87	0,63
Rumanía	2175	470	699	1	149	3494	25,17
Suecia	43	35	0	0	0	78	0,56
Total Unión Europea	9187	2636	1752	6	298	13879	100
Total Países	43076	5619	42118	129	4407	95349	

NÚMERO DE AFILIADOS NO COMUNITARIOS POR PAÍS DE ORIGEN

Países no Unión Europea	Régimen					Total	% no UE
	General	Autónomo	Agrario	Mar	Hogar		
Marruecos	7373	704	22657	85	239	31058	38,12
Ecuador	13426	682	13208	4	1650	28970	35,56
Colombia	1973	100	1537	0	748	4358	5,35
Bolivia	2427	173	246	0	361	3207	3,94
Ucrania	1875	74	171	1	623	2744	3,37
Argelia	856	568	3	0	44	1471	1,81
China	438	39	677	0	9	1163	1,43
Argentina	759	120	18	0	39	936	1,15

Senegal	375	51	106	16	4	552	0,68
Rusia	384	33	38	0	63	518	0,64
Resto Países	4003	439	1705	17	329	6493	7,97
Total no Unión Europea	33889	2983	40366	123	4109	81470	100
Total Países	43076	5619	42118	129	4407	95349	