

INSERCIÓN PROFESIONAL CORRESPONDIENTE A LAS ACCIONES FORMATIVAS DEL PLAN F.I.P. REALIZADAS EN EL AÑO 2002

Nº Acciones formativas impartidas: 853 cursos.

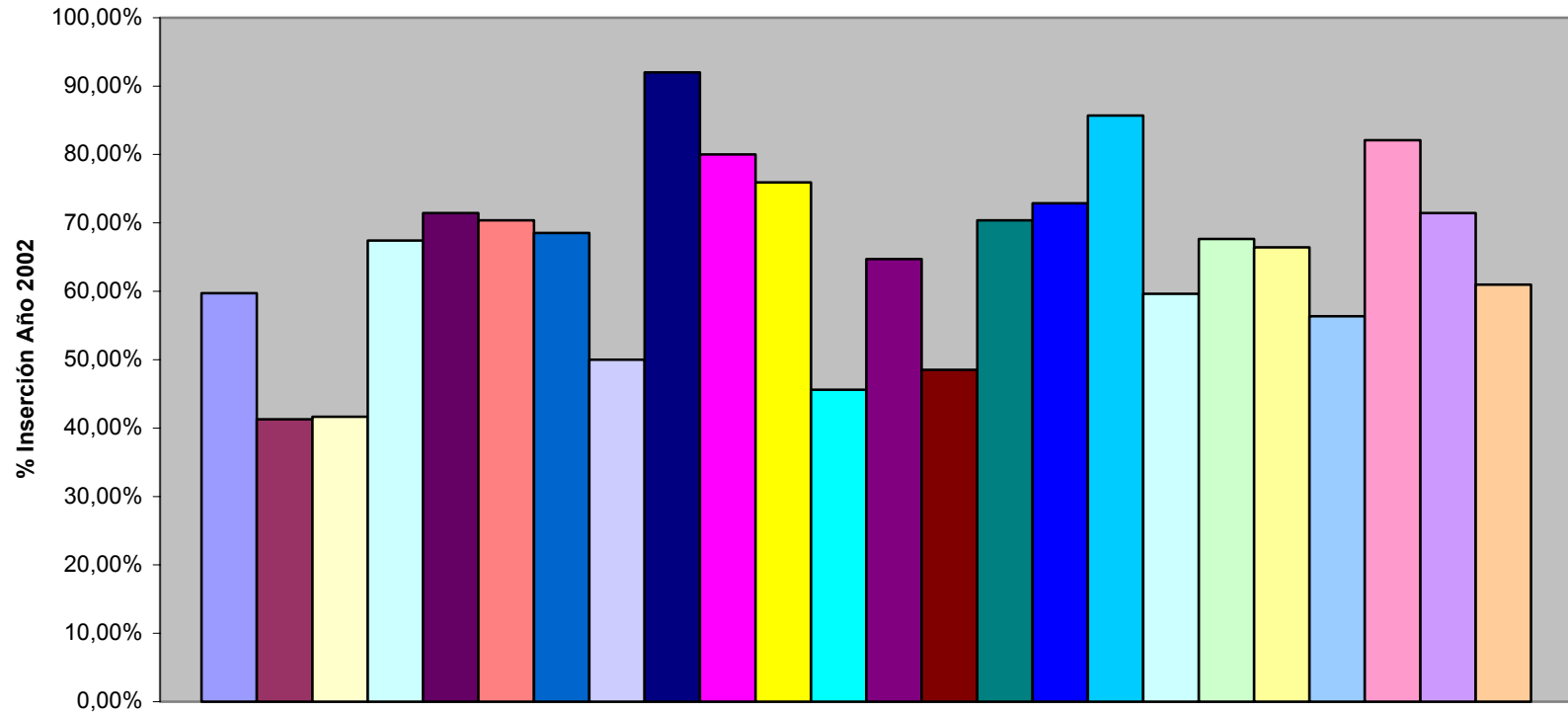
Nº Alumnos formados: 11.223 alumnos.

Nº Horas Lectivas: 219.546 horas.

ALUMNOS INSERTADOS POR FAMILIAS PROFESIONALES

FAMILIA PROFESIONAL	% INSERCIÓN AÑO 2002
ADMINISTRACIÓN Y OFICINAS	59,73%
AGRARIA	41,30%
ARTESANIA	41,67%
AUTOMOCIÓN	67,39%
COMERCIO	71,43%
DOCENCIA E INVESTIGACIÓN	70,37%
EDIFICACIÓN Y OBRAS PÚBLICAS	68,53%
FORMACIÓN COMPLEMENTARIA	50,00%
INDUSTRIA PESADA Y CONSTRUCCIONES METÁLICAS	92,00%
INDUSTRIAS ALIMENTARIAS	80,00%
INDUSTRIAS DE FABRICACIÓN DE EQUIPOS ELÉCTRICOS	75,93%
INDUSTRIAS DE LA MADERA Y EL CORCHO	45,61%
INDUSTRIAS GRÁFICAS	64,71%
INFORMACIÓN Y MANIFESTACIONES ARTÍSTICAS	48,53%
MANTENIMIENTO Y REPARACIÓN	70,37%
MONTAJE E INSTALACIÓN	72,88%
PRODUCCIÓN, TRANSFORMACIÓN Y DISTRIBUCIÓN	85,71%
SANIDAD	59,63%
SEGUROS Y FINANZAS	67,63%
SERVICIOS A LA COMUNIDAD Y PERSONALES	66,45%
SERVICIOS A LAS EMPRESAS	56,35%
TRANSPORTES Y COMUNICACIONES	82,08%
TURISMO Y HOSTELERÍA	71,43%
TOTAL	60,96%

ALUMNOS INSERTADOS POR FAMILIAS PROFESIONALES

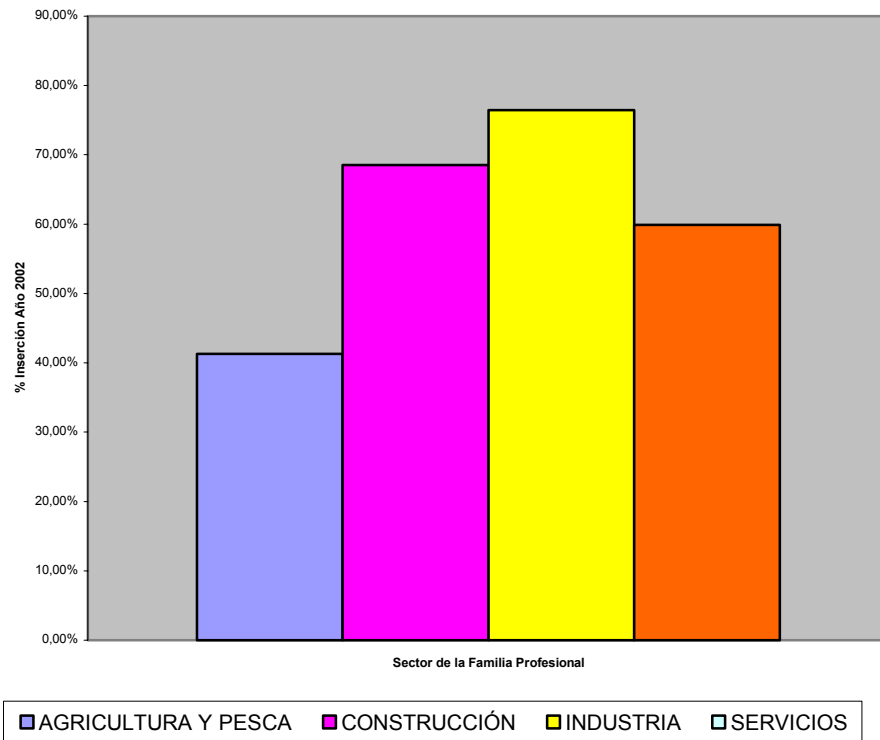


■ ADMINISTRACIÓN Y OFICINAS	■ AGRARIA	■ ARTESANIA	■ AUTOMOCIÓN
■ COMERCIO	■ DOCENCIA E INVESTIGACIÓN	■ EDIFICACIÓN Y OBRAS PÚBLICAS	■ FORMACIÓN COMPLEMENTARIA
■ INDUSTRIA PESADA Y CONSTRUCCIONES METÁLICAS	■ INDUSTRIAS ALIMENTARIAS	■ INDUSTRIAS DE FABRICACIÓN DE EQUIPOS ELÉCTRICOS	■ INDUSTRIAS DE LA MADERA Y EL CORCHO
■ INDUSTRIAS GRÁFICAS	■ INFORMACIÓN Y MANIFESTACIONES ARTÍSTICAS	■ MANTENIMIENTO Y REPARACIÓN	■ MONTAJE E INSTALACIÓN
■ PRODUCCIÓN, TRANSFORMACIÓN Y DISTRIBUCIÓN	■ SANIDAD	■ SEGUROS Y FINANZAS	■ SERVICIOS A LA COMUNIDAD Y PERSONALES
■ SERVICIOS A LAS EMPRESAS	■ TRANSPORTES Y COMUNICACIONES	■ TURISMO Y HOSTELERÍA	■ TOTAL

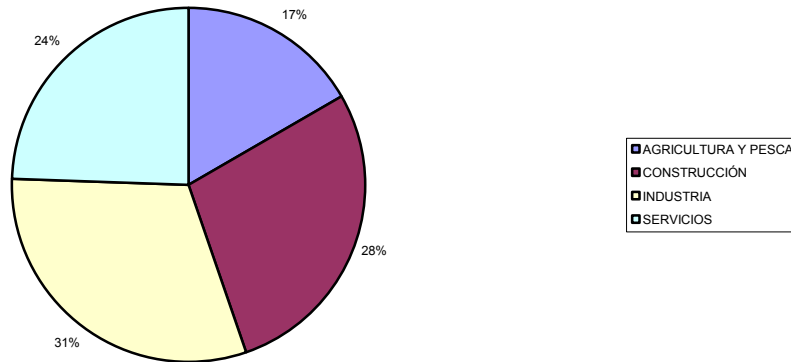
ALUMNOS INSERTADOS POR SECTORES ECONÓMICOS

SECTOR DE LA FAMILIA PROFESIONAL	% INSERCIÓN AÑO 2002
AGRICULTURA Y PESCA	41,30%
CONSTRUCCIÓN	68,53%
INDUSTRIA	76,44%
SERVICIOS	59,89%
TOTAL	60,96%

ALUMNOS INSERTADOS POR SECTORES ECONÓMICOS

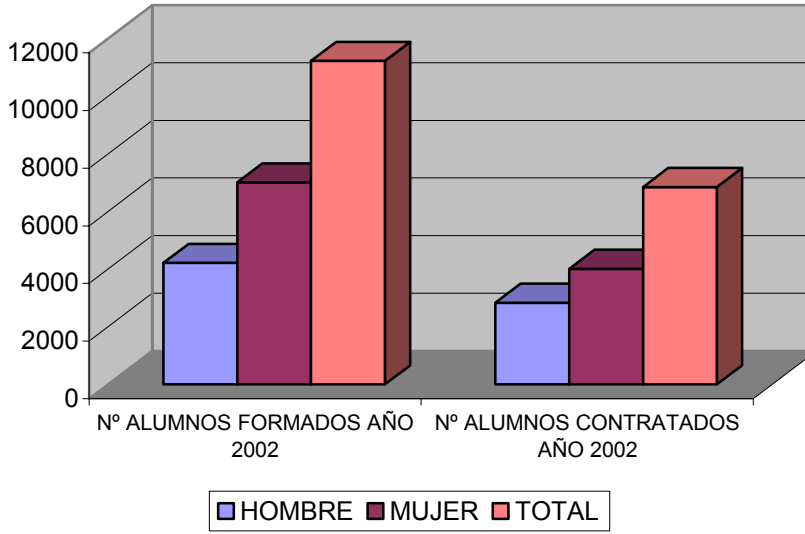


ALUMNOS INSERTADOS POR SECTORES ECONÓMICOS

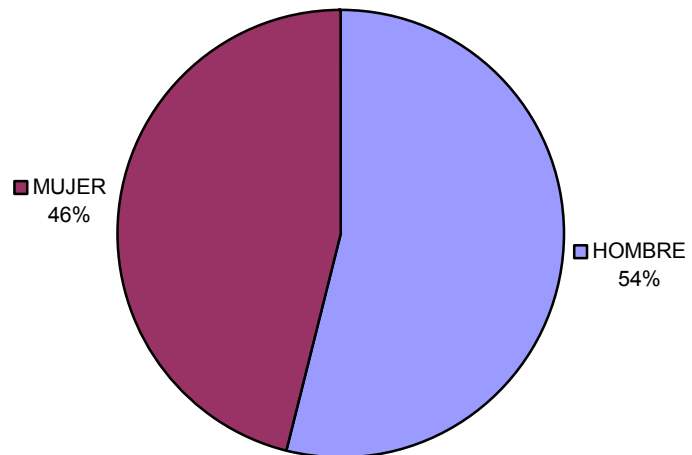


ALUMNOS FORMADOS E INSERTADOS POR GÉNERO

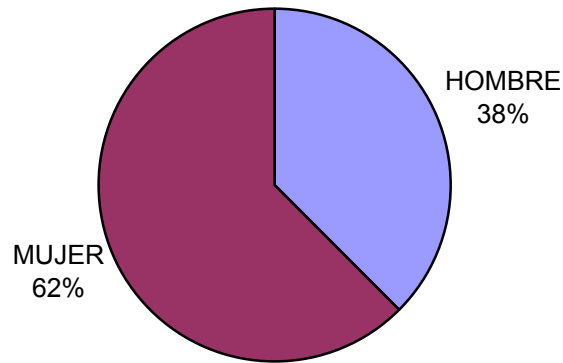
SEXO	Nº ALUMNOS FORMADOS AÑO 2002	Nº ALUMNOS CONTRATADOS AÑO 2002	% INSERCIÓN AÑO 2002
HOMBRE	4215	2830	67,14%
MUJER	7008	4012	57,25%
TOTAL	11223	6842	60,96%



% Inserción por género



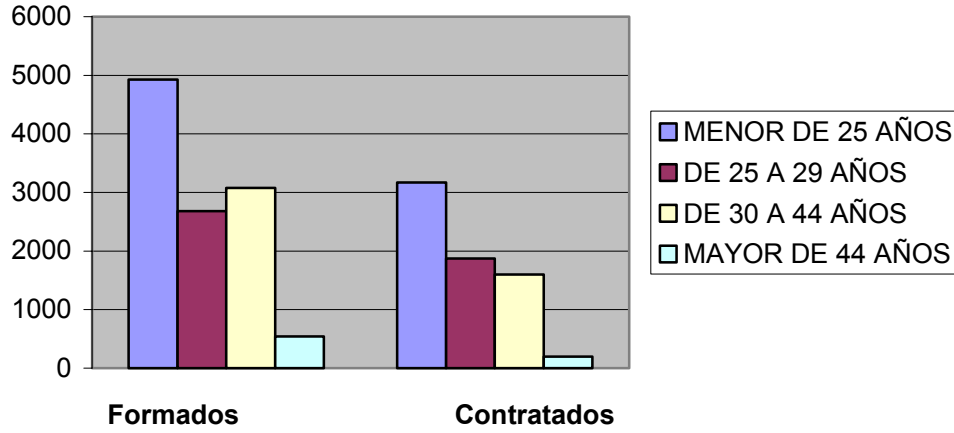
Nº ALUMNOS FORMADOS EN 2002



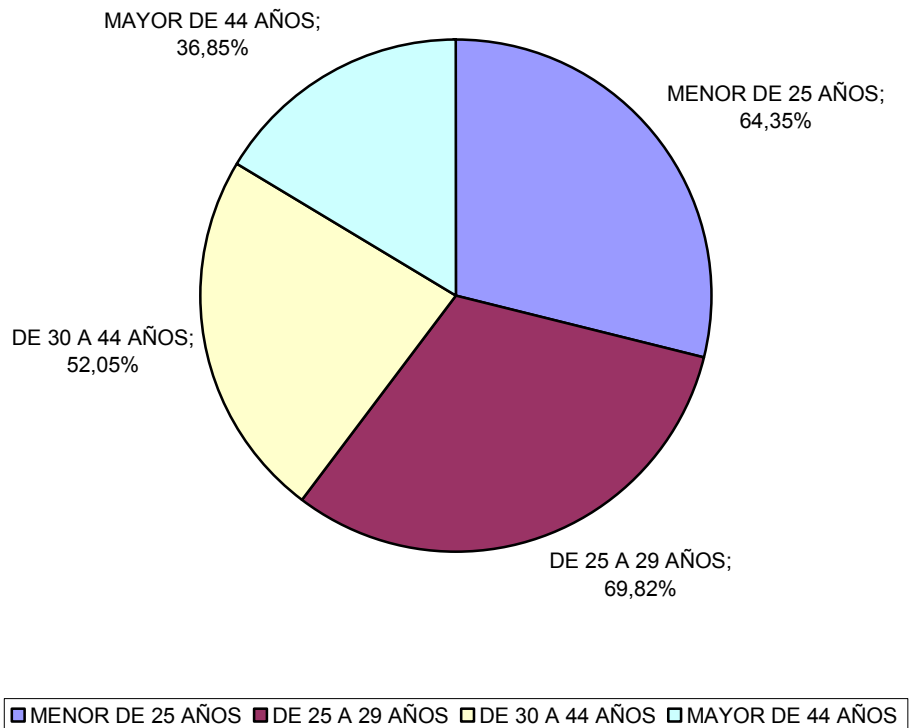
ALUMNOS FORMADOS E INSERTADOS POR EDAD

EDAD	Nº ALUMNOS FORMADOS AÑO 2002	Nº ALUMNOS CONTRATADOS AÑO 2002	%INSERCIÓN AÑO 2002
INDETERMINADA			
MENOR DE 25 AÑOS	4928	3171	64,35%
DE 25 A 29 AÑOS	2681	1872	69,82%
DE 30 A 44 AÑOS	3074	1600	52,05%
MAYOR DE 44 AÑOS	540	199	36,85%
TOTAL	11223	6842	60,96%

Alumnos Formados y Contratados en el Año 2002



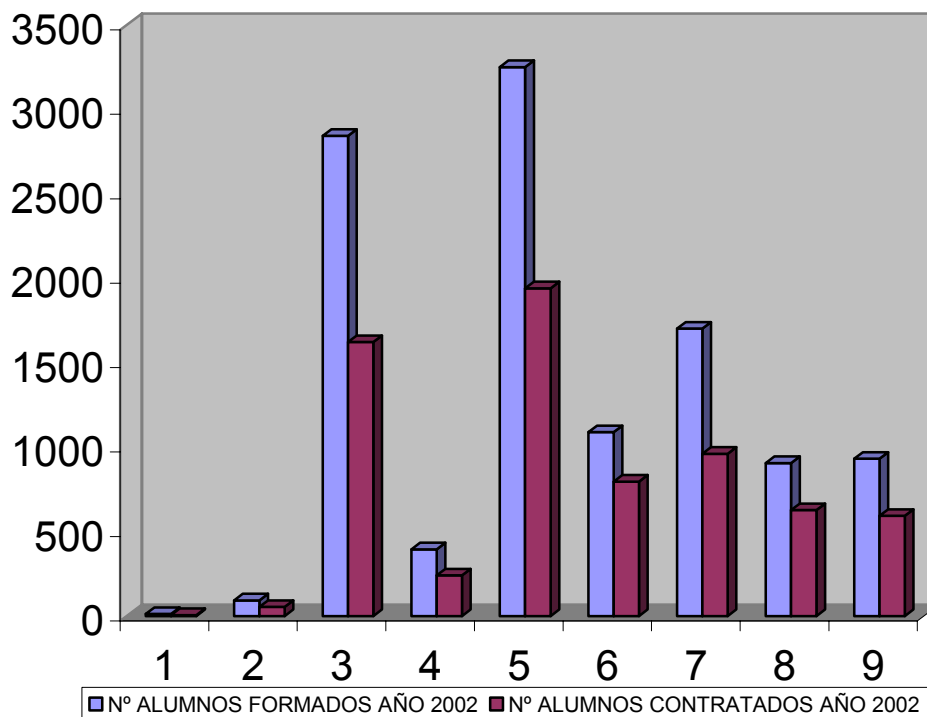
% Inserción por edad



ALUMNOS FORMADOS E INSERTADOS POR NIVEL ACADÉMICO

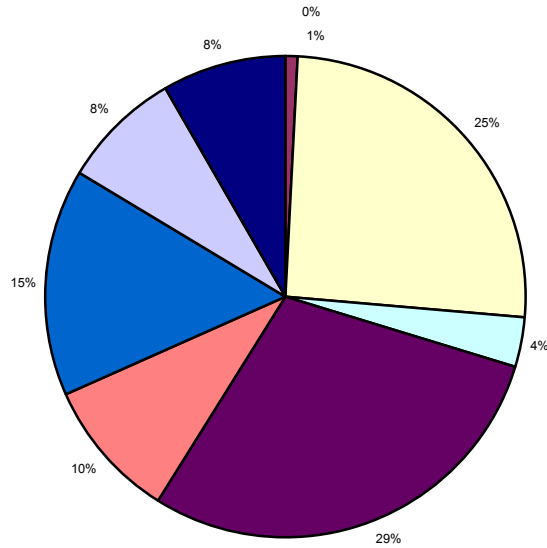
NIVEL ACADÉMICO	Nº ALUMNOS FORMADOS AÑO 2002	Nº ALUMNOS CONTRATADOS AÑO 2002	%INSERCIÓN AÑO 2002
SIN ESTUDIOS	12	6	50,00%
ESTUDIOS PRIMARIOS	93	54	58,06%
CERTIFICADO DE ESCOLARIDAD	2844	1623	57,07%
FP1	395	240	60,76%
EGB/BACHILLER ELEMENTAL/GRADUADO ESCOLAR	3251	1941	59,70%
FP2	1089	796	73,09%
BUP/BACHILLER SUPERIOR/COU	1702	961	56,46%
TÍTULO GRADO MEDIO	906	628	69,32%
TÍTULO GRADO SUPERIOR	931	593	63,69%
TOTAL	11223	6842	60,96%

Alumnos Formados e Insertados por nivel académico



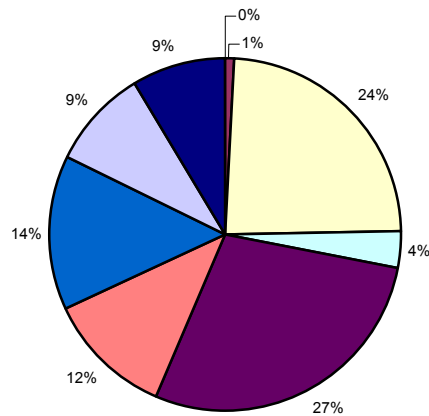
1	SIN ESTUDIOS
2	ESTUDIOS PRIMARIOS
3	CERTIFICADO DE ESCOLARIDAD
4	FP1
5	EGB/BACHILLER ELEMENTAL/GRADUADO ESCOLAR
6	FP2
7	BUP/BACHILLER SUPERIOR/COU
8	TÍTULO GRADO MEDIO
9	TÍTULO GRADO SUPERIOR

Nº Alumnos formados por nivel académico en el año 2002



■ SIN ESTUDIOS	■ ESTUDIOS PRIMARIOS
■ CERTIFICADO DE ESCOLARIDAD	■ FP1
■ EGB/BACHILLER ELEMENTAL/GRADUADO ESCOLAR	■ FP2
■ BUP/BACHILLER SUPERIOR/COU	■ TÍTULO GRADO MEDIO
■ TÍTULO GRADO SUPERIOR	

Nº Alumnos Contratados 2002



■ SIN ESTUDIOS	■ ESTUDIOS PRIMARIOS
■ CERTIFICADO DE ESCOLARIDAD	■ FP1
■ EGB/BACHILLER ELEMENTAL/GRADUADO ESCOLAR	■ FP2
■ BUP/BACHILLER SUPERIOR/COU	■ TÍTULO GRADO MEDIO
■ TÍTULO GRADO SUPERIOR	

% Inserción Año 2002

