

CIFRAS DE EMPLEO

2004

Diciembre

19 de enero de 2005

Comunidad Autónoma de la Región de Murcia
Servicio de Empleo y Formación
Observatorio Ocupacional

Fuente de datos: INEM, SEF, Tesorería de la Seguridad Social y elaboración propia

INDICE

PARO.....	5
Paro por edad y sexo.....	5
Paro por sector económico de origen y sexo	6
Paro por grupo de ocupación demandada y sexo.....	6
Paro por nivel académico y sexo.....	7
Paro por municipios y sexo	8
Evolución intermensual del paro por sexo.....	9
Evolución interanual del paro por sexo	10
Evolución intermensual del paro por edad	10
Evolución interanual del paro por edad	11
Evolución intermensual del paro por nivel académico	12
Evolución interanual del paro por nivel académico	13
Evolución intermensual del paro por sector económico.....	14
Evolución interanual del paro por sector económico.....	15
Evolución intermensual del paro por grupo de ocupación	15
Evolución interanual del paro por grupo de ocupación	16
Tasa de paro comparativa por sexo	17
Tasa de paro comparativa por edad.....	18
Evolución interanual comparativa de la tasa de paro por sexo.....	18
DEMANDAS.....	19
Demandantes por sector económico y sexo	19
Demandantes por grupo de ocupación y sexo.....	20
Las diez ocupaciones más demandadas	21
OFERTAS	23
Puestos ofertados por sector económico	23
Puestos ofertados por grupo de ocupación.....	23
Las diez ocupaciones más ofertadas	24
Evolución intermensual de los puestos ofertados por sector económico	25
Evolución interanual de los puestos ofertados por sector económico	25
Evolución intermensual de los puestos ofertados por grupo de ocupación	26
Evolución interanual de los puestos ofertados por grupo de ocupación	27
CONTRATOS.....	28
Distribución de contratos por sector económico	28
Distribución de contratos por modalidad y sexo.....	29
Distribución de contratos indefinidos por sexo	29
Distribución de contratos temporales por sexo	30
Distribución comparativa de la contratación por modalidad.....	31
Distribución comparativa de la contratación indefinida	31
Distribución comparativa de la contratación temporal.....	32
Evolución de la contratación indefinida en varios años.....	33
Distribución de la contratación por grupo de ocupación	34
Las diez ocupaciones más contratadas	35
Evolución intermensual de la contratación por sexo	36
Evolución interanual de la contratación por sexo	37
Evolución intermensual de la contratación por sector económico	37
Evolución interanual de la contratación por sector económico	38

Evolución intermensual de la contratación indefinida	39
Evolución interanual de la contratación indefinida	39
Evolución intermensual de la contratación temporal.....	40
Evolución interanual de la contratación temporal.....	41
Evolución intermensual de la contratación por grupo de ocupación.....	42
Evolución interanual de la contratación por grupo de ocupación.....	43
AFILIACIÓN.....	44
Número de afiliados a la seguridad social por régimen	44
Evolución interanual de la afiliación por régimen	45
Número de afiliados comunitarios por país de origen	46
Número de afiliados no comunitarios por país de origen	47

DICIEMBRE 2004

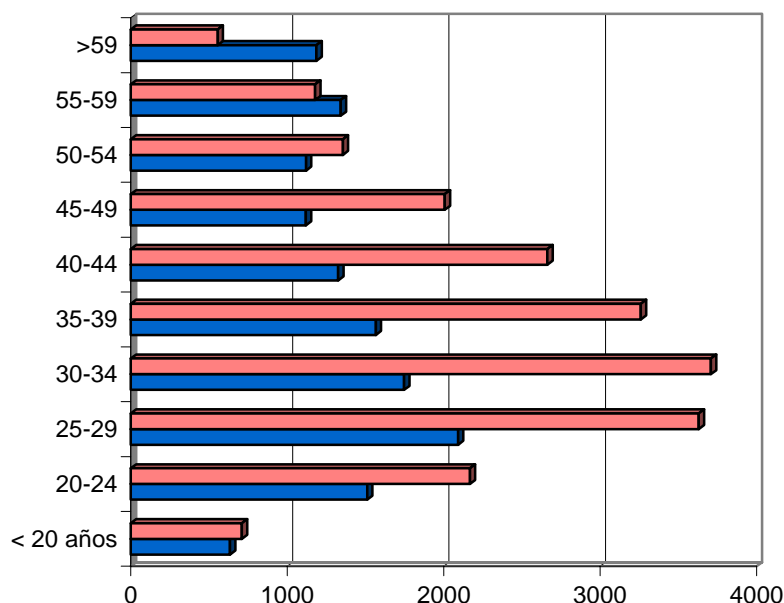
CIFRAS BÁSICAS

Paro

PARO POR EDAD Y SEXO

Edad	Total		Hombres		Mujeres	
	Parados	% s/total	Parados	% s/total	Parados	% s/total
De 16 a 19 años	1343	3,85	633	4,64	710	3,34
De 20 a 24 años	3679	10,55	1511	11,08	2168	10,21
De 25 a 29 años	5722	16,41	2092	15,33	3630	17,10
De 30 a 34 años	5456	15,64	1748	12,81	3708	17,46
De 35 a 39 años	4826	13,84	1566	11,48	3260	15,35
De 40 a 44 años	3987	11,43	1325	9,71	2662	12,54
De 45 a 49 años	3126	8,96	1119	8,20	2007	9,45
De 50 a 54 años	2475	7,10	1120	8,21	1355	6,38
De 55 a 59 años	2520	7,23	1342	9,84	1178	5,55
Más de 60 años	1741	4,99	1186	8,69	555	2,61
Total	34875	100	13642	100	21233	100

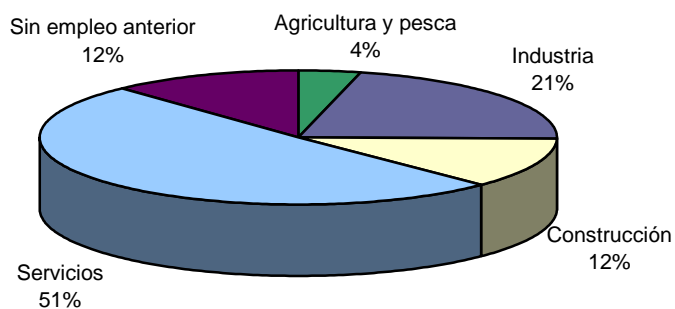
Paro por edad



PARO POR SECTOR ECONÓMICO DE ORIGEN Y SEXO

Sector	Total		Hombres		Mujeres	
	Parados	% s/total	Parados	% s/total	Parados	% s/total
Agricultura	1372	3,93	448	3,28	924	4,35
Industria	7488	21,47	2625	19,24	4863	22,90
Construcción	4229	12,13	3549	26,02	680	3,20
Servicios	17599	50,46	5584	40,93	12015	56,59
Parados que buscan 1er empleo o lo dejaron hace 3 o más años	4187	12,01	1436	10,53	2751	12,96
Total	34875	100	13642	100	21233	100

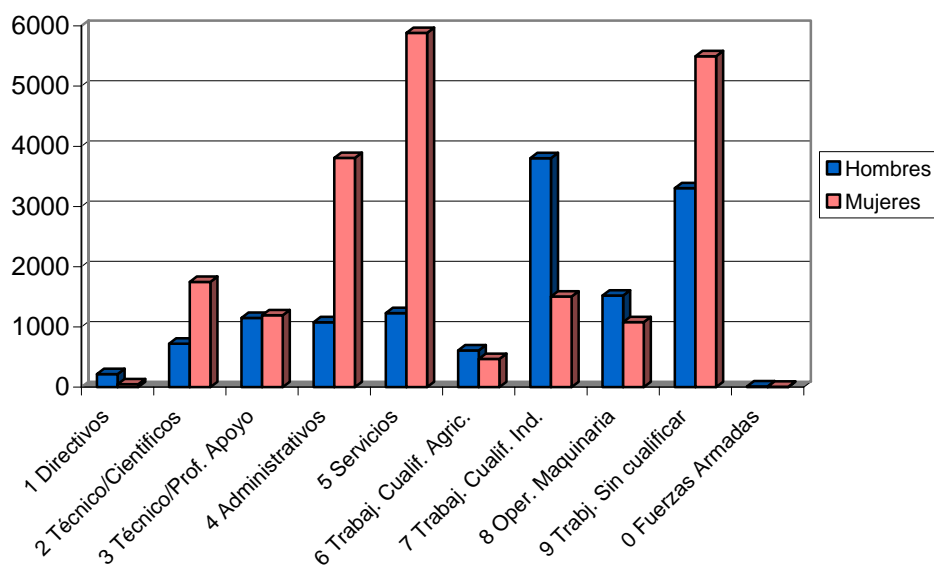
Paro por sector económico demandado



PARO POR GRUPO DE OCUPACIÓN DEMANDADA Y SEXO

Ocupación	Total		Hombres		Mujeres	
	Parados	% s/total	Parados	% s/total	Parados	% s/total
Directivos	263	0,75	216	1,58	47	0,22
Técnicos y prof. científ.	2469	7,08	721	5,29	1748	8,23
Técnicos de apoyo	2342	6,72	1149	8,42	1193	5,62
Administrativos	4885	14,01	1078	7,90	3807	17,93
Trab. serv. y comer.	7112	20,39	1229	9,01	5883	27,71
Trab. cualif. agr. pesca	1078	3,09	610	4,47	468	2,20
Trab. cualif. ind. manuf.	5308	15,22	3803	27,88	1505	7,09
Operadores de maquinaria	2600	7,46	1521	11,15	1079	5,08
Trab. no cualificados	8801	25,24	3304	24,22	5497	25,89
Fuerzas Armadas	17	0,05	11	0,08	6	0,03
Total	34875	100	13642	100	21233	100

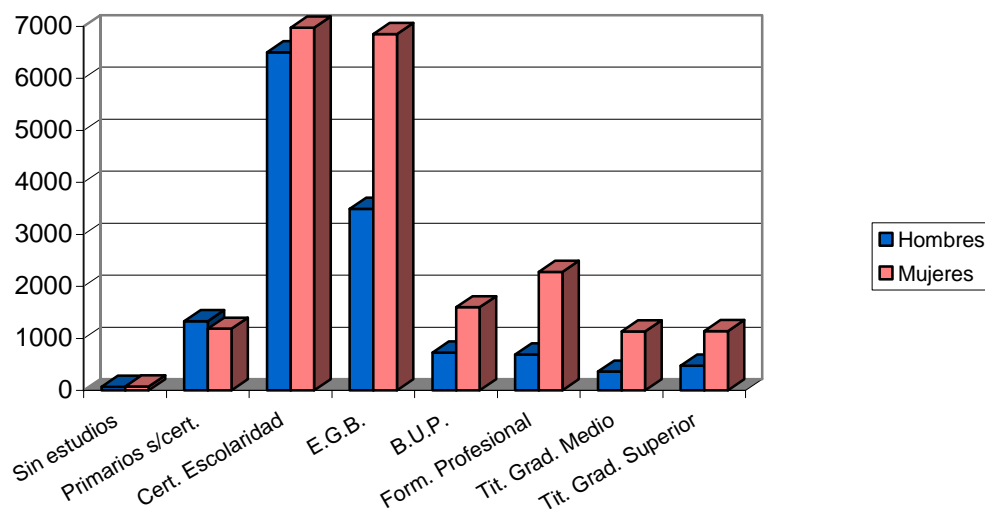
Paro por grupo de ocupación demandada



PARO POR NIVEL ACADÉMICO Y SEXO

Nivel	Total		Hombres		Mujeres	
	Parados	% s/total	Parados	% s/total	Parados	% s/total
Sin estudios	143	0,41	70	0,51	73	0,34
Primarios s/cert.	2515	7,21	1330	9,75	1185	5,58
Cert. Escolaridad	13472	38,63	6499	47,64	6973	32,84
E.G.B.	10343	29,66	3491	25,59	6852	32,27
B.U.P.	2325	6,67	726	5,32	1599	7,53
Form. Profesional	2970	8,52	690	5,06	2280	10,74
Tit. Grad. Medio	1495	4,29	362	2,65	1133	5,34
Tit. Grad. Superior	1612	4,62	474	3,47	1138	5,36
Total	34875	100	13642	100	21233	100

Paro por nivel de estudios



PARO POR MUNICIPIOS Y SEXO

Municipio	Total		Hombres		Mujeres	
	Parados	% s/total	Parados	% s/total	Parados	% s/total
Abanilla	170	0,49	84	0,62	86	0,41
Abarán	292	0,84	138	1,01	154	0,73
Águilas	677	1,94	341	2,50	336	1,58
Albudeite	63	0,18	28	0,21	35	0,16
Alcantarilla	1232	3,53	500	3,67	732	3,45
Alcázares (Los)	196	0,56	72	0,53	124	0,58
Aledo	27	0,08	13	0,10	14	0,07
Alguazas	239	0,69	88	0,65	151	0,71
Alhama de Murcia	750	2,15	291	2,13	459	2,16
Archena	641	1,84	222	1,63	419	1,97
Beniel	139	0,40	40	0,29	99	0,47
Blanca	191	0,55	83	0,61	108	0,51
Bullas	449	1,29	143	1,05	306	1,44
Calasparra	419	1,20	159	1,17	260	1,22
Campos del Río	61	0,17	25	0,18	36	0,17
Caravaca de la Cruz	1122	3,22	421	3,09	701	3,30
Cartagena	4936	14,15	2127	15,59	2809	13,23
Cehegín	696	2,00	219	1,61	477	2,25
Ceutí	258	0,74	72	0,53	186	0,88
Cieza	1189	3,41	462	3,39	727	3,42
Fortuna	369	1,06	164	1,20	205	0,97
Fuente-Álamo	130	0,37	63	0,46	67	0,32
Jumilla	787	2,26	226	1,66	561	2,64
Librilla	150	0,43	56	0,41	94	0,44
Lorca	1666	4,78	680	4,98	986	4,64
Lorquí	161	0,46	59	0,43	102	0,48

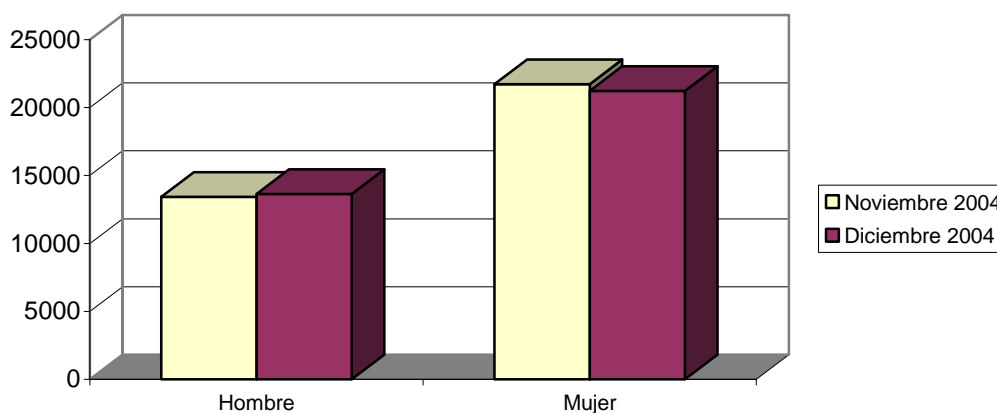
Mazarrón	553	1,59	247	1,81	306	1,44
Molina de Segura	1773	5,08	614	4,50	1159	5,46
Moratalla	627	1,80	200	1,47	427	2,01
Mula	601	1,72	221	1,62	380	1,79
Murcia	9745	27,94	3864	28,32	5881	27,70
Ojós	31	0,09	13	0,10	18	0,08
Pliego	177	0,51	56	0,41	121	0,57
Puerto-Lumbreras	245	0,70	102	0,75	143	0,67
Ricote	80	0,23	20	0,15	60	0,28
San Javier	382	1,10	162	1,19	220	1,04
San Pedro del Pinatar	327	0,94	137	1,00	190	0,89
Santomera	311	0,89	108	0,79	203	0,96
Torre-Pacheco	324	0,93	113	0,83	211	0,99
Torres de Cotillas (Las)	648	1,86	213	1,56	435	2,05
Totana	637	1,83	283	2,07	354	1,67
Ulea	42	0,12	13	0,10	29	0,14
Unión (La)	543	1,56	238	1,74	305	1,44
Villanueva del Río Segura	88	0,25	33	0,24	55	0,26
Yecla	731	2,10	229	1,68	502	2,36
Total	34875	100	13642	100	21233	100

EVOLUCIÓN INTERMENSUAL DEL PARO POR SEXO

Sexo	Noviembre 2004	Diciembre 2004	
	Parados	Parados	Variación*
Hombre	13428	13642	1,59
Mujer	21722	21233	-2,25
Total	35150	34875	-0,78

* Variación relativa del mes actual respecto al mes anterior

Evolución intermensual del paro por sexo

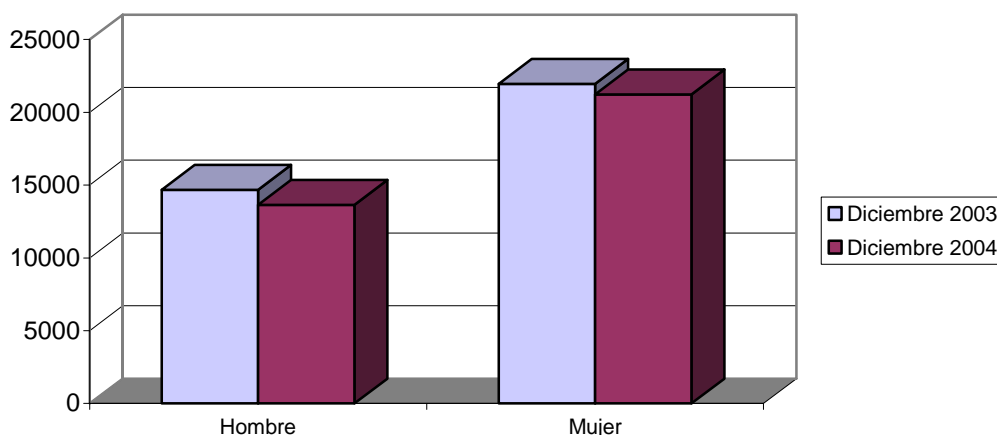


EVOLUCIÓN INTERANUAL DEL PARO POR SEXO

Sexo	Diciembre 2003	Diciembre 2004	
	Parados	Parados	Variación*
Hombre	14673	13642	-7,03
Mujer	21955	21233	-3,29
Total	36628	34875	-4,79

* Variación relativa del mes actual respecto al mismo mes del año anterior

Evolución interanual del paro por sexo

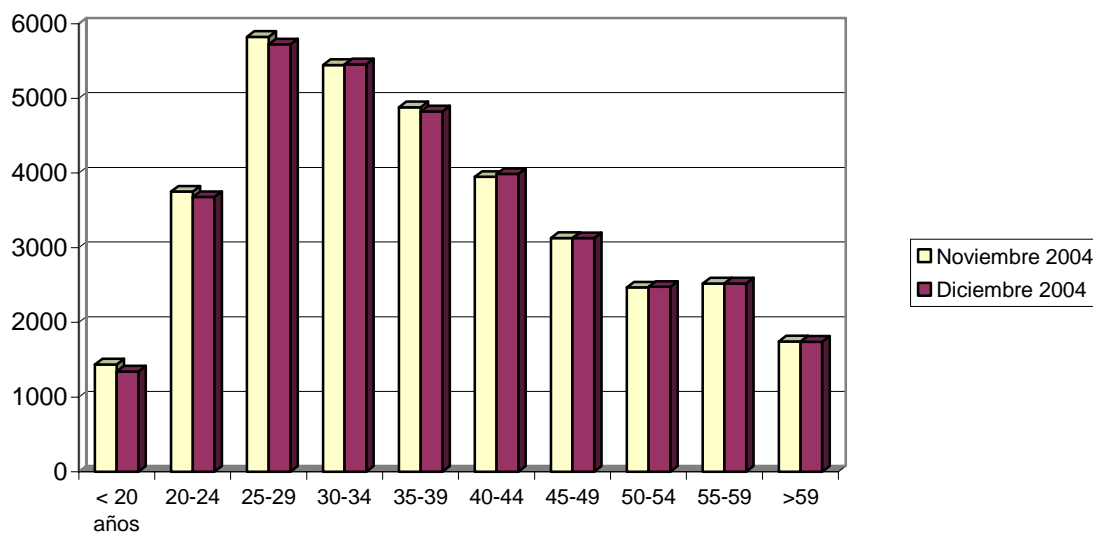


EVOLUCIÓN INTERMENSUAL DEL PARO POR EDAD

Edad	Noviembre 2004	Diciembre 2004	
	Parados	Parados	Variación*
De 16 a 19 años	1437	1343	-6,54
De 20 a 24 años	3752	3679	-1,95
De 25 a 29 años	5824	5722	-1,75
De 30 a 34 años	5447	5456	0,17
De 35 a 39 años	4882	4826	-1,15
De 40 a 44 años	3949	3987	0,96
De 45 a 49 años	3128	3126	-0,06
De 50 a 54 años	2467	2475	0,32
De 55 a 59 años	2520	2520	0,00
Más de 60 años	1744	1741	-0,17
Total	35150	34875	-0,78

* Variación relativa del mes actual respecto al mes anterior

Evolución intermensual del paro por edad

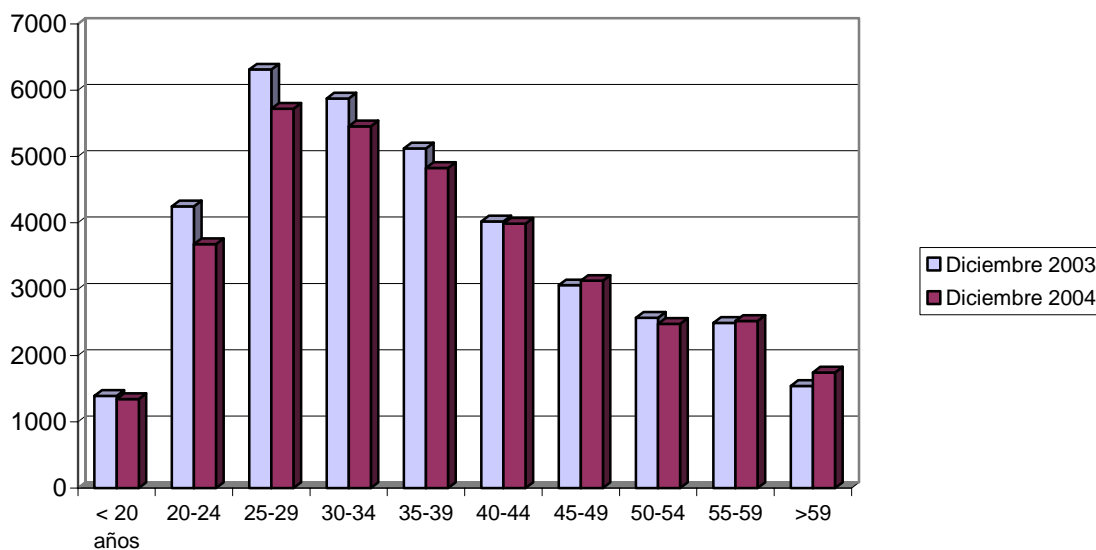


EVOLUCIÓN INTERANUAL DEL PARO POR EDAD

Edad	Diciembre 2003	Diciembre 2004	
	Parados	Parados	Variación*
De 16 a 19 años	1391	1343	-3,45
De 20 a 24 años	4247	3679	-13,37
De 25 a 29 años	6312	5722	-9,35
De 30 a 34 años	5874	5456	-7,12
De 35 a 39 años	5123	4826	-5,80
De 40 a 44 años	4022	3987	-0,87
De 45 a 49 años	3058	3126	2,22
De 50 a 54 años	2567	2475	-3,58
De 55 a 59 años	2492	2520	1,12
Más de 60 años	1542	1741	12,91
Total	36628	34875	-4,79

* Variación relativa del mes actual respecto al mismo mes del año anterior

Evolución interanual del paro por edad

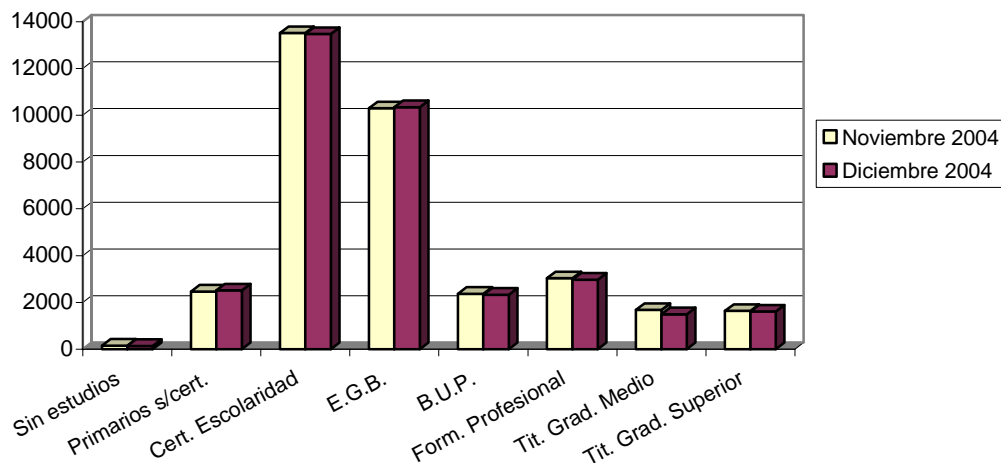


EVOLUCIÓN INTERMENSUAL DEL PARO POR NIVEL ACADÉMICO

Nivel	Noviembre 2004	Diciembre 2004	
	Parados	Parados	Variación*
Sin estudios	150	143	-4,67
Primarios s/cert.	2466	2515	1,99
Cert. Escolaridad	13514	13472	-0,31
E.G.B.	10295	10343	0,47
B.U.P.	2373	2325	-2,02
Form. Profesional	3035	2970	-2,14
Tit. Grad. Medio	1679	1495	-10,96
Tit. Grad. Superior	1638	1612	-1,59
Total	35150	34875	-0,78

* Variación relativa del mes actual respecto al mes anterior

Evolución intermensual del paro por nivel académico

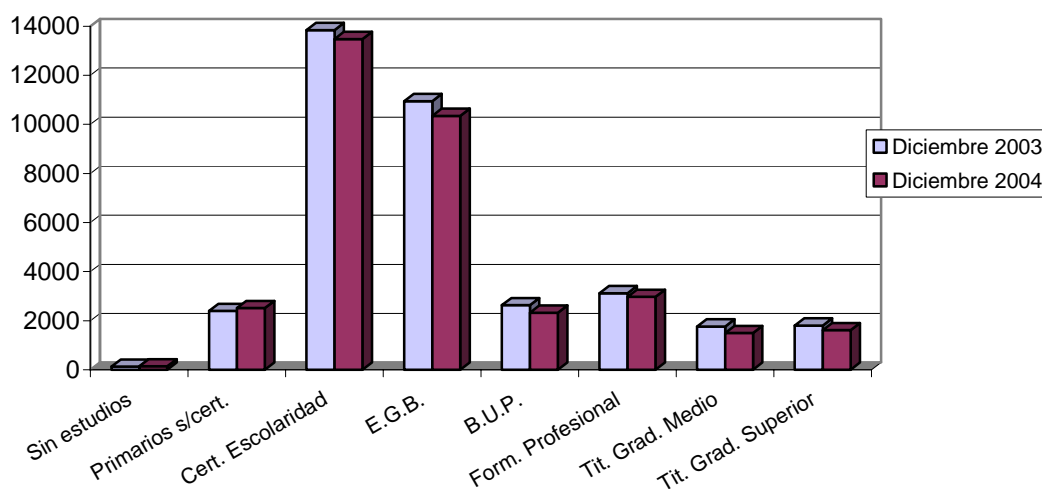


EVOLUCIÓN INTERANUAL DEL PARO POR NIVEL ACADÉMICO

Nivel	Diciembre 2003	Diciembre 2004	
	Parados	Parados	Variación*
Sin estudios	128	143	11,72
Primarios s/cert.	2396	2515	4,97
Cert. Escolaridad	13840	13472	-2,66
E.G.B.	10949	10343	-5,53
B.U.P.	2629	2325	-11,56
Form. Profesional	3118	2970	-4,75
Tit. Grad. Medio	1764	1495	-15,25
Tit. Grad. Superior	1804	1612	-10,64
Total	36628	34875	-4,79

* Variación relativa del mes actual respecto al mismo mes del año anterior

Evolución interanual del paro por nivel académico

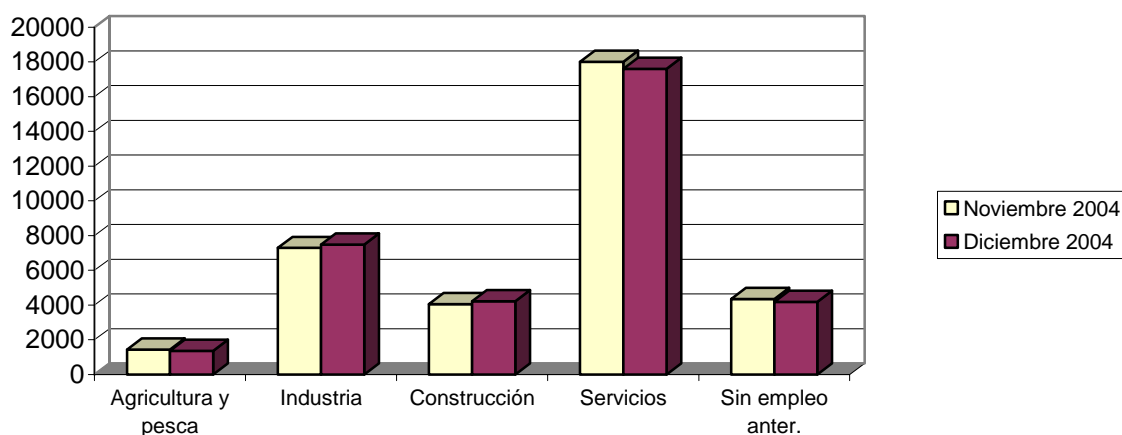


EVOLUCIÓN INTERMENSUAL DEL PARO POR SECTOR ECONÓMICO

Sector	Noviembre 2004		Diciembre 2004	
	Parados	Parados	Parados	Variación*
Agricultura	1431	1372	1372	-4,12
Industria	7291	7488	7488	2,70
Construcción	4060	4229	4229	4,16
Servicios	18013	17599	17599	-2,30
Parados que buscan 1er empleo o lo dejaron hace 3 o más años	4355	4187	4187	-3,86
Total	35150	34875	34875	-0,78

* Variación relativa del mes actual respecto al mes anterior

Evolución intermensual del paro por sector económico



EVOLUCIÓN INTERANUAL DEL PARO POR SECTOR ECONÓMICO

Sector	Diciembre 2003	Diciembre 2004	
	Parados	Parados	Variación*
Agricultura	1173	1372	16,97
Industria	8528	7488	-12,20
Construcción	4484	4229	-5,69
Servicios	18047	17599	-2,48
Parados que buscan 1er empleo o lo dejaron hace 3 o más años	4396	4187	-4,75
Total	36628	34875	-4,79

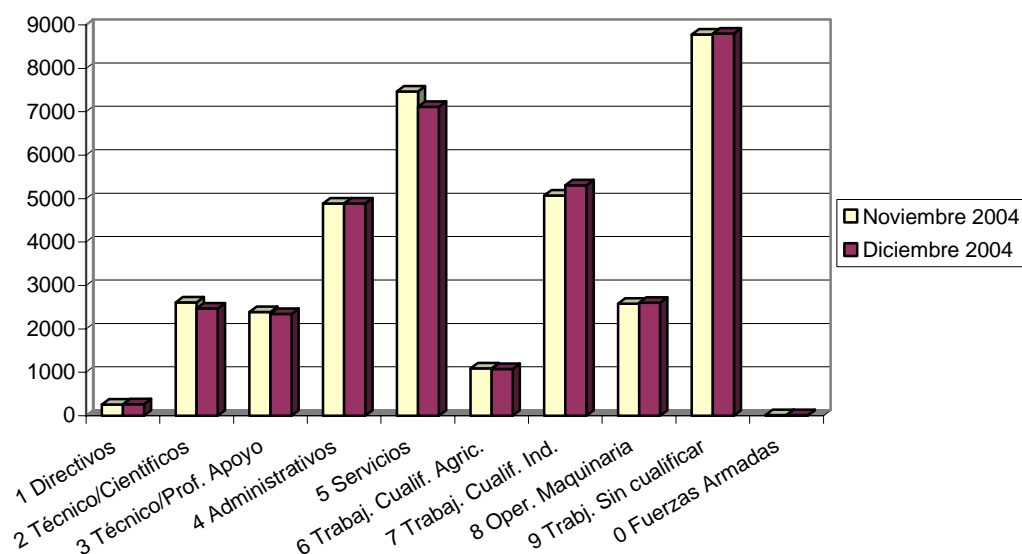
* Variación relativa del mes actual respecto al mismo mes del año anterior

EVOLUCIÓN INTERMENSUAL DEL PARO POR GRUPO DE OCUPACIÓN

Ocupación	Noviembre 2004	Diciembre 2004	
	Parados	Parados	Variación*
Directivos	260	263	1,15
Técnicos y prof. científ.	2608	2469	-5,33
Técnicos de apoyo	2391	2342	-2,05
Administrativos	4887	4885	-0,04
Trab. serv. y comer.	7467	7112	-4,75
Trab. cualif. agr. pesca	1090	1078	-1,10
Trab. cualif. ind. manif.	5074	5308	4,61
Operadores de maquinaria	2577	2600	0,89
Trab. no cualificados	8779	8801	0,25
Fuerzas Armadas	17	17	0,00
Total	35150	34875	-0,78

* Variación relativa del mes actual respecto al mes anterior

Evolución intermensual del paro por grupo de ocupación demandada

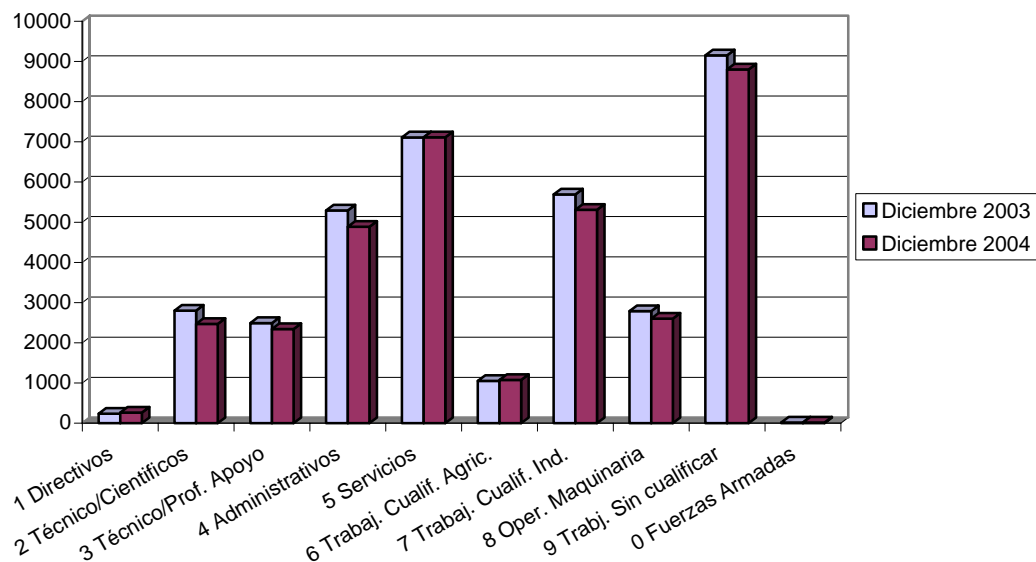


EVOLUCIÓN INTERANUAL DEL PARO POR GRUPO DE OCUPACIÓN

Ocupación	Diciembre 2003		Diciembre 2004	
	Parados	Parados	Parados	Variación*
Directivos	238	263	263	10,50
Técnicos y prof. científ.	2800	2469	2469	-11,82
Técnicos de apoyo	2492	2342	2342	-6,02
Administrativos	5291	4885	4885	-7,67
Trab. serv. y comer.	7110	7112	7112	0,03
Trab. cualif. agr. pesca	1053	1078	1078	2,37
Trab. cualif. ind. manuf.	5689	5308	5308	-6,70
Operadores de maquinaria	2787	2600	2600	-6,71
Trab. no cualificados	9149	8801	8801	-3,80
Fuerzas Armadas	19	17	17	-10,53
Total	36628	34875	34875	-4,79

* Variación relativa del mes actual respecto al mismo mes del año anterior

Evolución interanual del paro por grupo de ocupación demandada

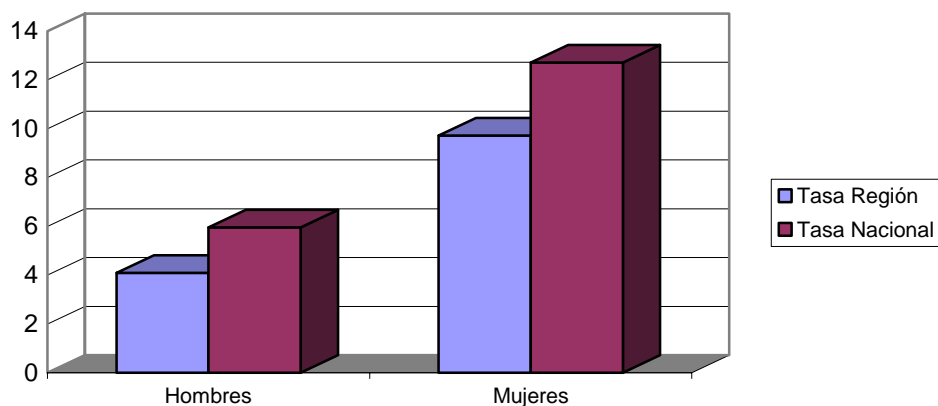


TASA DE PARO COMPARATIVA POR SEXO

Sexo	España		Murcia	Variación*
	Tasa	Tasa		
Hombre	5,96	4,09	-1,87	
Mujer	12,70	9,71	-2,99	
Total	8,73	6,31	-2,42	

* Variación absoluta de la tasa regional respecto a la nacional

Tasa de paro registrado por sexo

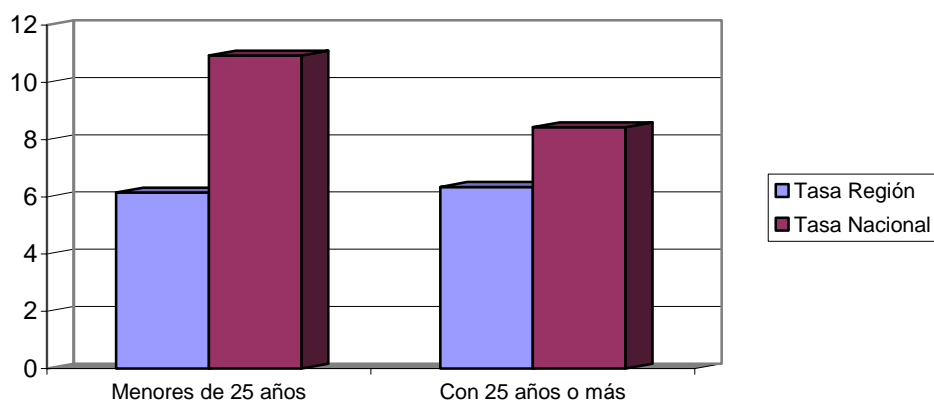


TASA DE PARO COMPARATIVA POR EDAD

Edad	España		Murcia	
	Tasa	Tasa	Variación*	
De 16 a 24 años	10,90	6,15	-4,75	
Mayores de 25 años	8,43	6,34	-2,09	
Total	8,73	6,31	-2,42	

* Variación absoluta de la tasa regional respecto a la nacional

Tasas de paro registrado por edad

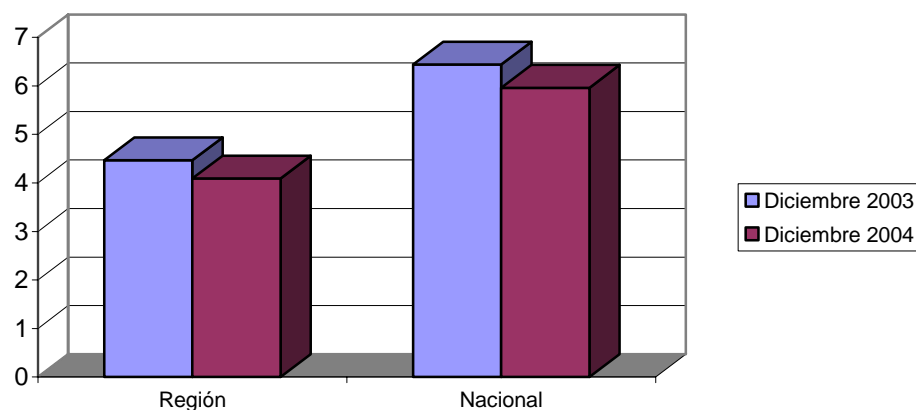


EVOLUCIÓN INTERANUAL COMPARATIVA DE LA TASA DE PARO POR SEXO

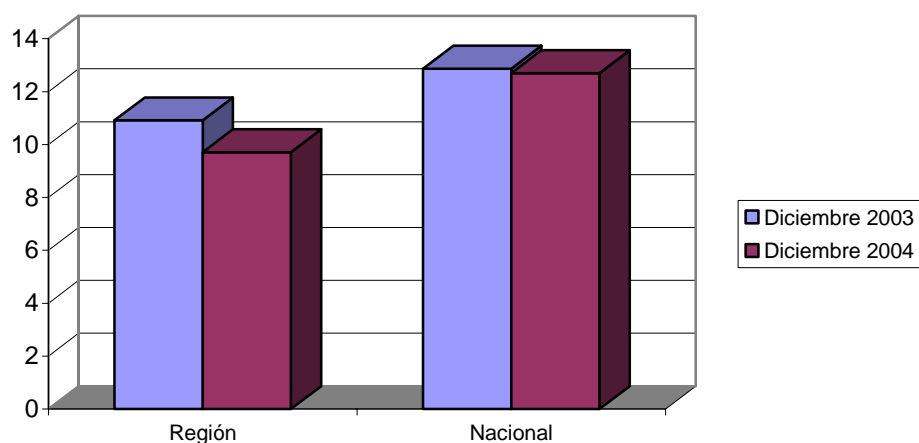
Sexo	España			Murcia		
	Diciembre 03	Diciembre 04		Diciembre 03	Diciembre 04	
	Tasa	Tasa	Variación*	Tasa	Tasa	Variación*
Hombre	6,44	5,96	-0,48	4,47	4,09	-0,38
Mujer	12,87	12,70	-0,17	10,91	9,71	-1,20
Total	9,04	8,73	-0,31	6,91	6,31	-0,60

* Variación absoluta de la tasa del mes actual respecto al mismo mes del año anterior

Evolución interanual de las tasas de paro registrado. Hombres.



Evolución interanual de las tasas de paro registrado. Mujeres.

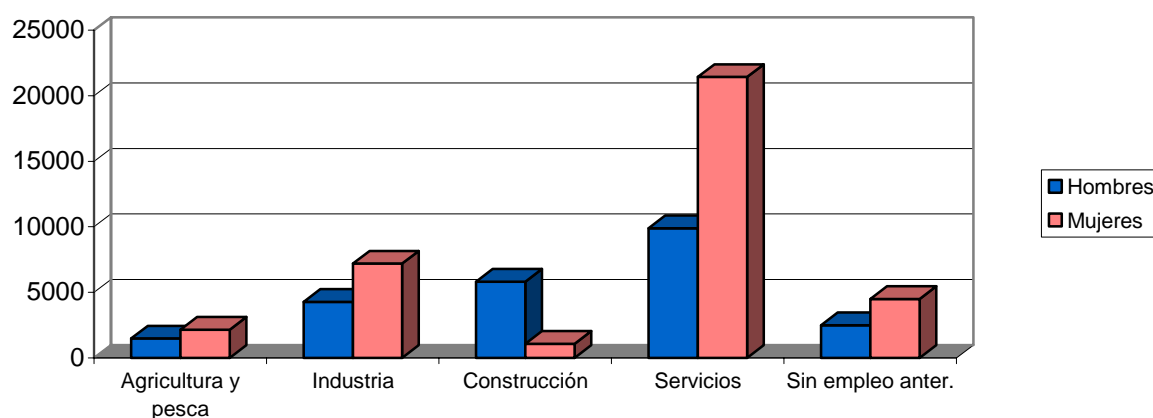


Demandas

DEMANDANTES POR SECTOR ECONÓMICO Y SEXO

Sector	Total		Hombres		Mujeres	
	Demandas	% s/total	Demandas	% s/total	Demandas	% s/total
Agricultura	3630	6,02	1479	6,18	2151	5,92
Industria	11463	19,02	4272	17,84	7191	19,79
Construcción	6880	11,41	5806	24,24	1074	2,96
Servicios	31312	51,95	9891	41,30	21421	58,97
Parados que buscan 1er empleo o lo dejaron hace 3 o más años	6991	11,60	2500	10,44	4491	12,36
Total	60276	100	23948	100	36328	100

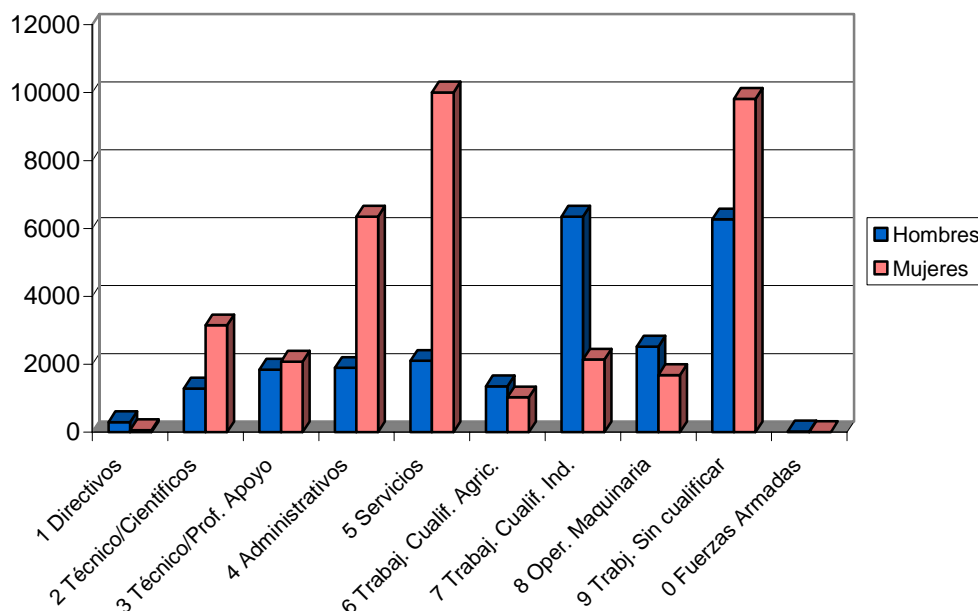
Demandantes por sector económico de origen



DEMANDANTES POR GRUPO DE OCUPACIÓN Y SEXO

Ocupación	Total		Hombres		Mujeres	
	Demandas	% s/total	Demandas	% s/total	Demandas	% s/total
Directivos	360	0,60	295	1,23	65	0,18
Técnicos y prof. Científ.	4437	7,36	1289	5,38	3148	8,67
Técnicos de apoyo	3927	6,52	1847	7,71	2080	5,73
Administrativos	8247	13,68	1895	7,91	6352	17,49
Trab. Serv. Y comer.	12108	20,09	2104	8,79	10004	27,54
Trab. Cualif. Agr. Pesca	2381	3,95	1351	5,64	1030	2,84
Trab. Cualif. Ind. Manuf.	8491	14,09	6349	26,51	2142	5,90
Operadores de maquinaria	4209	6,98	2524	10,54	1685	4,64
Trab. No cualificados	16084	26,68	6268	26,17	9816	27,02
Fuerzas Armadas	32	0,05	26	0,11	6	0,02
Total	60276	100	23948	100	36328	100

Demandantes por grupo de ocupación



LAS DIEZ OCUPACIONES MÁS DEMANDADAS

Ocupación	Total	
	Demandas	% s/total*
Empleado administrativo, en gral.	11126	6,04
Dependiente de comercio, en gral.	10527	5,72
Mujer/mozo limpieza/limpiador, en gral.	10233	5,56
Peón de la ind. Manufacturera, en gral.	5631	3,06
Peón de la ind. aliment., bebidas y tabac.	5149	2,80
Peón de la construcción de edificios	4270	2,32
Cajero de comercio	3456	1,88
Albañil	3083	1,67
Camarero, en gral.	3066	1,67
Auxiliar de clínica	2837	1,54
		32,26

* Sobre el total de ocupaciones demandadas

Hombres

Ocupación	Total	
	Demandas	%*
Peón de la construcción de edificios	4171	6,20
Albañil	2862	4,25
Peón de la ind. Manufacturera, en gal.	2723	4,05
Empleado administrativo, en gal.	2276	3,38
Mozo carga/descarga, almacén	1729	2,57
Conductor de furgoneta hasta 3,5 t.	1664	2,47
Trab. Agrícola ,ex. huert., viver. y jardín.	1418	2,11
Camarero, en gal.	1343	2,00
Jardinero, en gal.	1318	1,96
Conductor de camión, en gal.	1299	1,93
		30,92

* Sobre el total de ocupaciones demandadas por hombres

Mujeres

Ocupación	Total	
	Demandas	%*
Dependiente de comercio, en gal.	9499	8,13
Mujer/mozo limpieza/limpiador, en gal.	9495	8,13
Empleado administrativo, en gal.	8850	7,58
Peón de la ind. aliment.,bebidas y tabac.	4197	3,59
Cajero de comercio	3297	2,82
Peón de la ind. Manufacturera, en gal.	2908	2,49
Auxiliar de clínica	2681	2,30
Cuidadora de guardería infantil	2465	2,11
Asistente domicil. (aux. ayuda domic.)	1850	1,58
Pinche de cocina	1734	1,48
		40,22

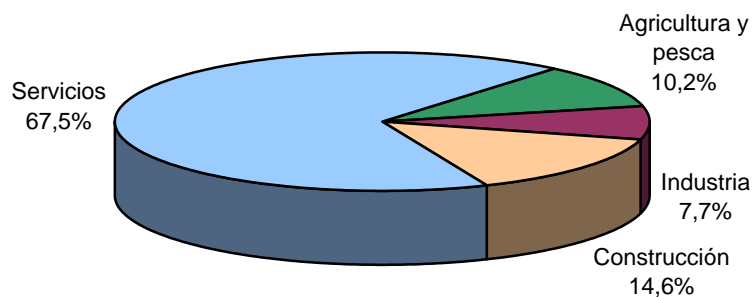
* Sobre el total de ocupaciones demandadas por mujeres

Ofertas

PUESTOS OFERTADOS POR SECTOR ECONÓMICO

Sector	Total	
	Puestos	% s/total
Agricultura	625	10,21
Industria	472	7,71
Construcción	893	14,59
Servicios	4130	67,48
Total	6120	100

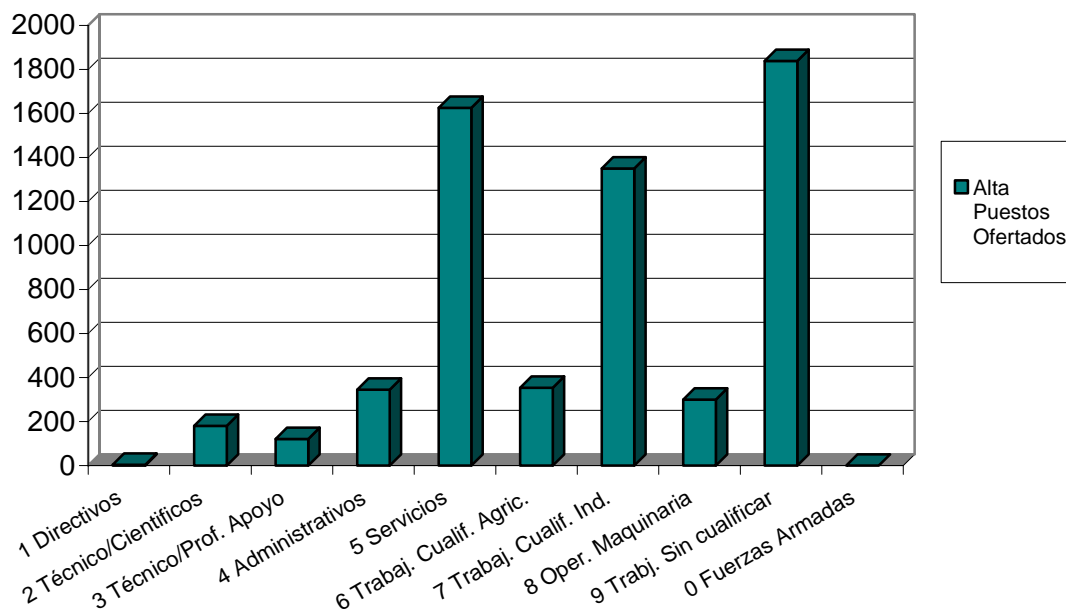
Ofertas por sector económico



PUESTOS OFERTADOS POR GRUPO DE OCUPACIÓN

Ocupación	Total	
	Puestos	% s/total
Directivos	4	0,07
Técnicos y prof. Científ.	181	2,96
Técnicos de apoyo	121	1,98
Administrativos	345	5,64
Trab. Serv. Y comer.	1626	26,57
Trab. Cualif. Agr. Pesca	354	5,78
Trab. Cualif. Ind. Manuf.	1350	22,06
Operadores de maquinaria	300	4,90
Trab. No cualificados	1839	30,05
Fuerzas Armadas	0	0,00
Total	6120	100

Ofertas por grupo de ocupación



LAS DIEZ OCUPACIONES MÁS OFERTADAS

Ocupación	Total	
	Ofertas	%*
Camarero, en gral.	574	10,56
Peón agrícola, en gral.	405	7,45
Mozo carga/descarga, almacén	396	7,28
Dependiente de grandes superficies	291	5,35
Albañil	291	5,35
Mujer/mozo limpieza/limpiador, en gral.	255	4,69
Carnicero para la venta en comercio	232	4,27
Empleado administrativo, en gral.	190	3,50
Jardinero, en gral.	127	2,34
Cocinero, en gral.	117	2,15
		52,94

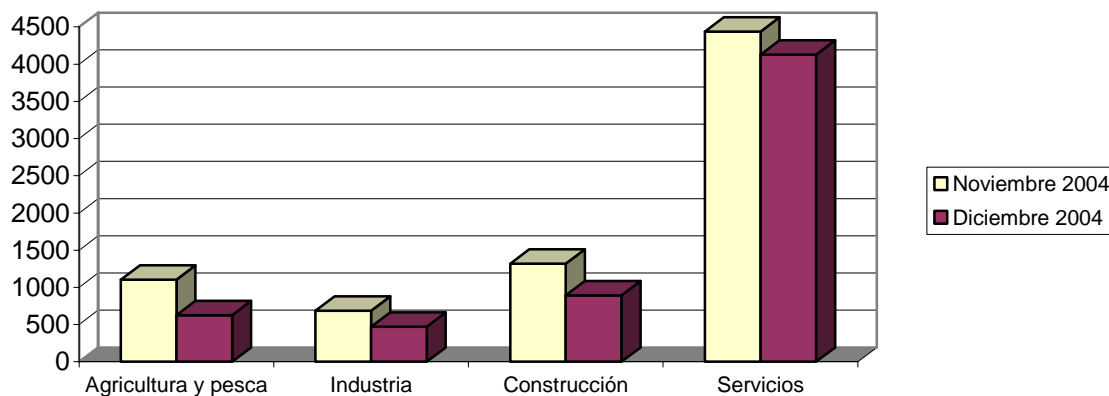
* Sobre el total de puestos ofertados

EVOLUCIÓN INTERMENSUAL DE LOS PUESTOS OFERTADOS POR SECTOR ECONÓMICO

Sector	Noviembre 2004	Diciembre 2004	
	Puestos	Puestos	Variación*
Agricultura	1102	625	-43,28
Industria	685	472	-31,09
Construcción	1317	893	-32,19
Servicios	4436	4130	-6,90
Total	7540	6120	-18,83

* Variación relativa del mes actual respecto al mes anterior

Evolución intermensual de puestos ofertados por sector económico

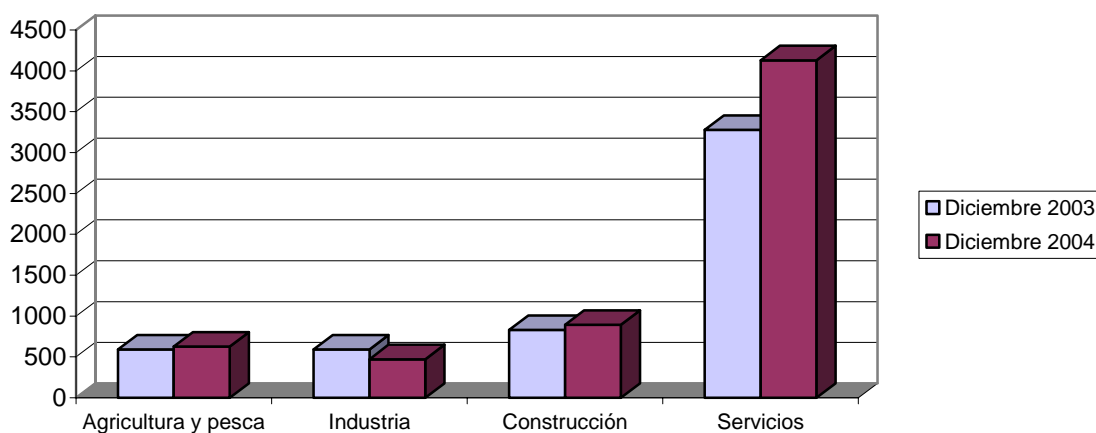


EVOLUCIÓN INTERANUAL DE LOS PUESTOS OFERTADOS POR SECTOR ECONÓMICO

Sector	Diciembre 2003	Diciembre 2004	
	Puestos	Puestos	Variación*
Agricultura	592	625	5,57
Industria	590	472	-20,00
Construcción	829	893	7,72
Servicios	3279	4130	25,95
Total	5290	6120	15,69

* Variación relativa del mes actual respecto al mismo mes del año anterior

Evolución interanual de puestos ofertados por sector económico

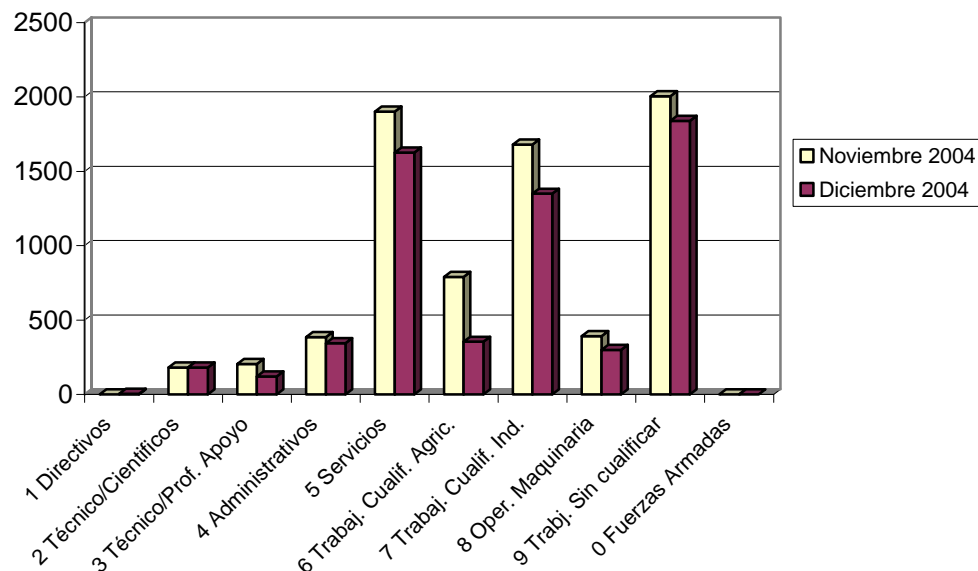


EVOLUCIÓN INTERMENSUAL DE LOS PUESTOS OFERTADOS POR GRUPO DE OCUPACIÓN

Ocupación	Noviembre 2004		Diciembre 2004	
	Puestos	Puestos	Puestos	Variación*
Directivos	1	4	300,00	
Técnicos y prof. Científ.	180	181	0,56	
Técnicos de apoyo	205	121	-40,98	
Administrativos	385	345	-10,39	
Trab. Serv. Y comer.	1901	1626	-14,47	
Trab. Cualif. Agr. Pesca	790	354	-55,19	
Trab. Cualif. Ind. Manuf.	1680	1350	-19,64	
Operadores de maquinaria	392	300	-23,47	
Trab. No cualificados	2006	1839	-8,33	
Fuerzas Armadas	0	0		
Total	7540	6120	-18,83	

* Variación relativa del mes actual respecto al mes anterior

Evolución intermensual de puestos ofertados por grupo de ocupación

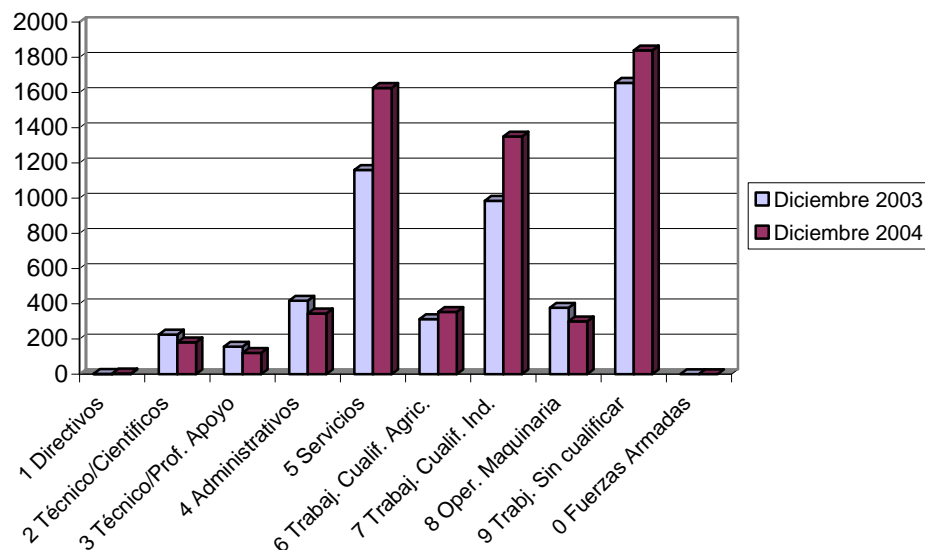


EVOLUCIÓN INTERANUAL DE LOS PUESTOS OFERTADOS POR GRUPO DE OCUPACIÓN

Ocupación	Diciembre 2003		Diciembre 2004	
	Puestos	Puestos	Puestos	Variación*
Directivos	2	4	100,00	
Técnicos y prof. Científ.	225	181	-19,56	
Técnicos de apoyo	156	121	-22,44	
Administrativos	417	345	-17,27	
Trab. Serv. Y comer.	1160	1626	40,17	
Trab. Cualif. Agr. Pesca	313	354	13,10	
Trab. Cualif. Ind. Manuf.	985	1350	37,06	
Operadores de maquinaria	377	300	-20,42	
Trab. No cualificados	1655	1839	11,12	
Fuerzas Armadas	0	0		
Total	5290	6120	15,69	

* Variación relativa del mes actual respecto al mismo mes del año anterior

Evolución interanual de puestos ofertados por grupo de ocupación

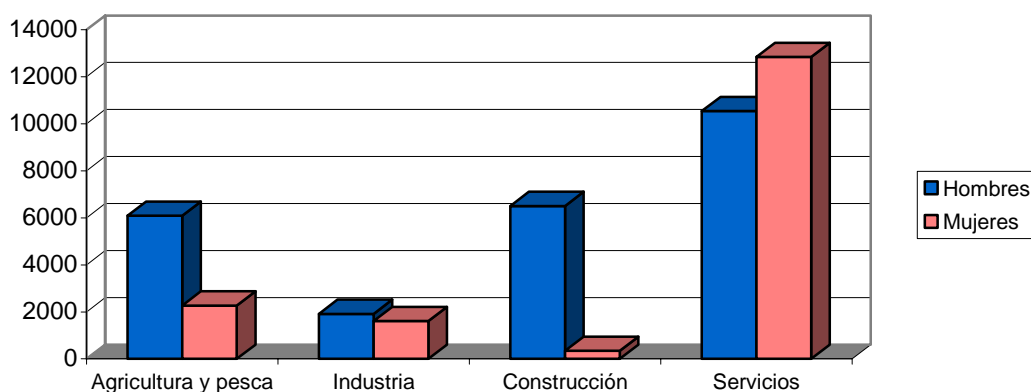


Contratos

DISTRIBUCIÓN DE CONTRATOS POR SECTOR ECONÓMICO

Sector	Total		Hombres		Mujeres	
	Contratos	% s/total	Contratos	% s/total	Contratos	% s/total
Agricultura	8363	19,85	6091	24,31	2272	13,31
Industria	3531	8,38	1917	7,65	1614	9,45
Construcción	6845	16,25	6503	25,96	342	2,00
Servicios	23384	55,51	10541	42,08	12843	75,23
Total	42123	100	25052	100	17071	100

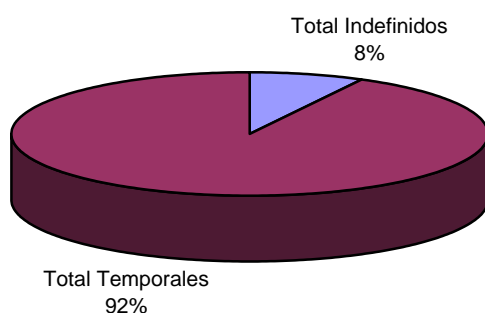
Contratos por sector económico destino



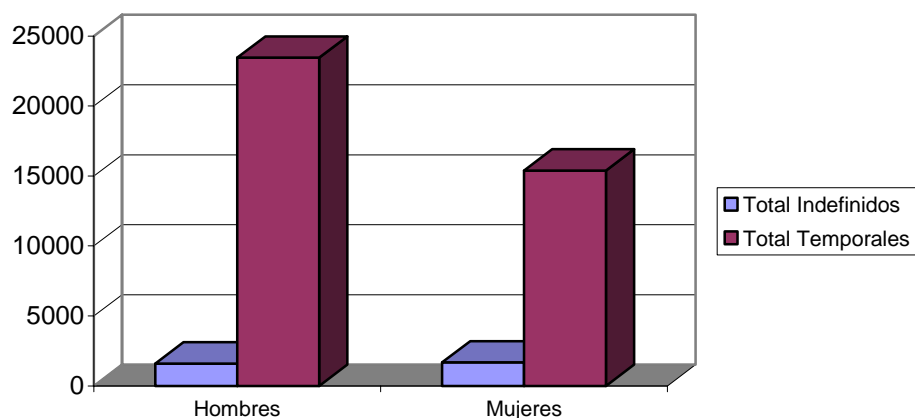
DISTRIBUCIÓN DE CONTRATOS POR MODALIDAD Y SEXO

Modalidad	Total		Hombres		Mujeres	
	Contratos	% s/total	Contratos	% s/total	Contratos	% s/total
Total Indefinidos	3281	7,79	1602	6,39	1679	9,84
Total Temporales	38842	92,21	23450	93,61	15392	90,16
Total	42123	100	25052	100	17071	100

Contratos por modalidad



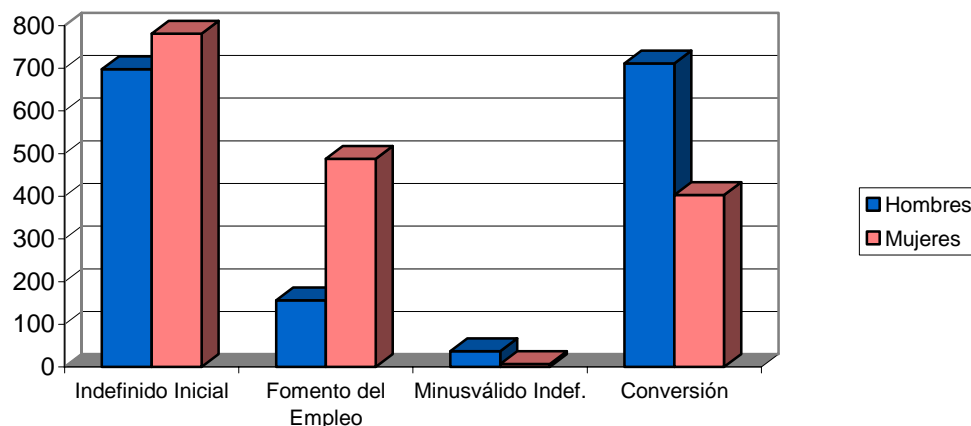
Contratos por modalidad y sexo



DISTRIBUCIÓN DE CONTRATOS INDEFINIDOS POR SEXO

Modalidad Indefinidos	Total		Hombres		Mujeres	
	Contratos	% s/total	Contratos	% s/total	Contratos	% s/total
Ordinarios	1479	45,08	698	43,57	781	46,52
Fomento Empleo	644	19,63	156	9,74	488	29,06
Minusválidos indefinidos	44	1,34	37	2,31	7	0,42
Conversiones	1114	33,95	711	44,38	403	24,00
Total	3281	100	1602	100	1679	100

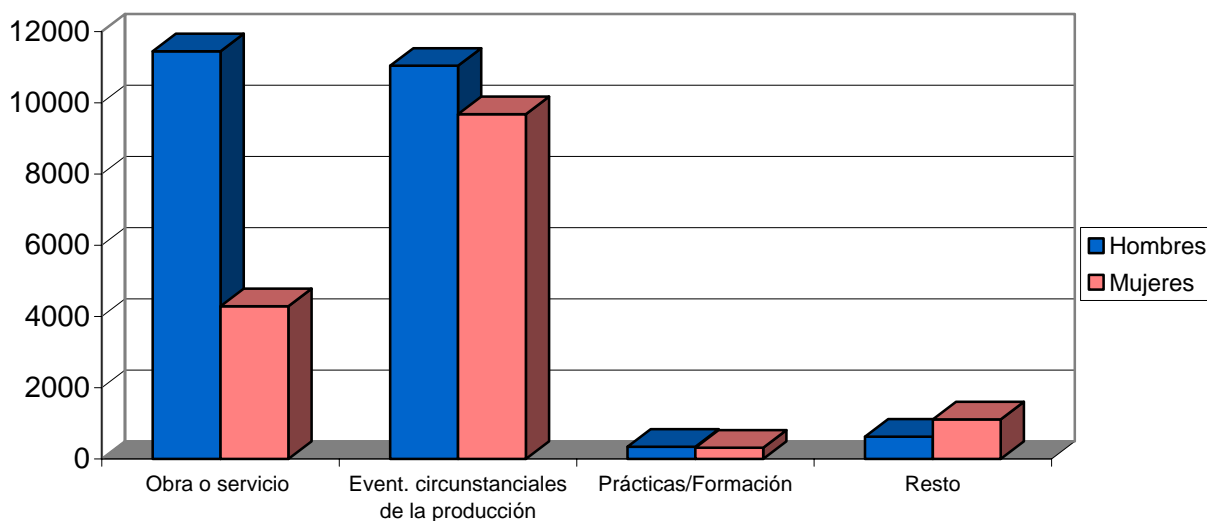
Contratos indefinidos



DISTRIBUCIÓN DE CONTRATOS TEMPORALES POR SEXO

Modalidad Temporales	Total		Hombres		Mujeres	
	Contratos	% s/total	Contratos	% s/total	Contratos	% s/total
Obra y servicio	15734	40,51	11445	48,81	4289	27,87
Eventual	20719	53,34	11040	47,08	9679	62,88
Prácticas / Formación	656	1,69	341	1,45	315	2,05
Resto	1733	4,46	624	2,66	1109	7,21
Total	38842	100	23450	100	15392	100

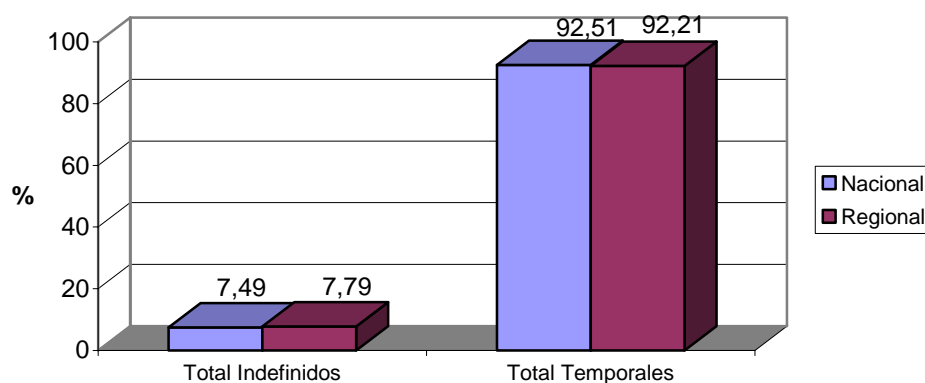
Contratos temporales



DISTRIBUCIÓN COMPARATIVA DE LA CONTRATACIÓN POR MODALIDAD

Modalidad	España		Murcia	
	Contratos	% s/total	Contratos	% s/total
Total Indefinidos	91663	7,49	3281	7,79
Total Temporales	1131659	92,51	38842	92,21
Total	1223322	100	42123	100

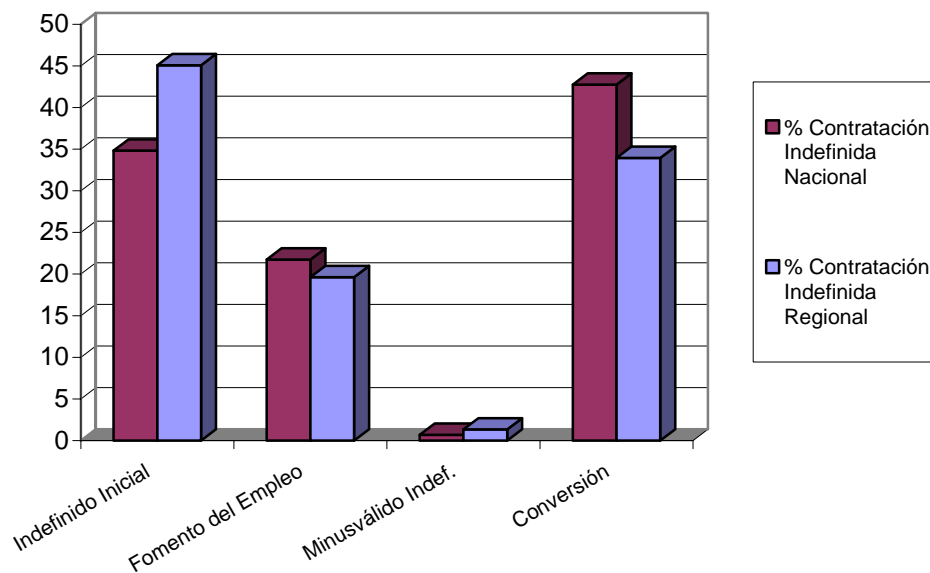
Distribución porcentual comparativa de la contratación por modalidad



DISTRIBUCIÓN COMPARATIVA DE LA CONTRATACIÓN INDEFINIDA

Modalidad indefinidos	España		Murcia	
	Contratos	% s/total	Contratos	% s/total
Ordinarios	31920	34,82	1479	45,08
Fomento Empleo	19924	21,74	644	19,63
Minusválidos indefinidos	633	0,69	44	1,34
Conversiones	39186	42,75	1114	33,95
Total Indefinidos	91663	100	3281	100

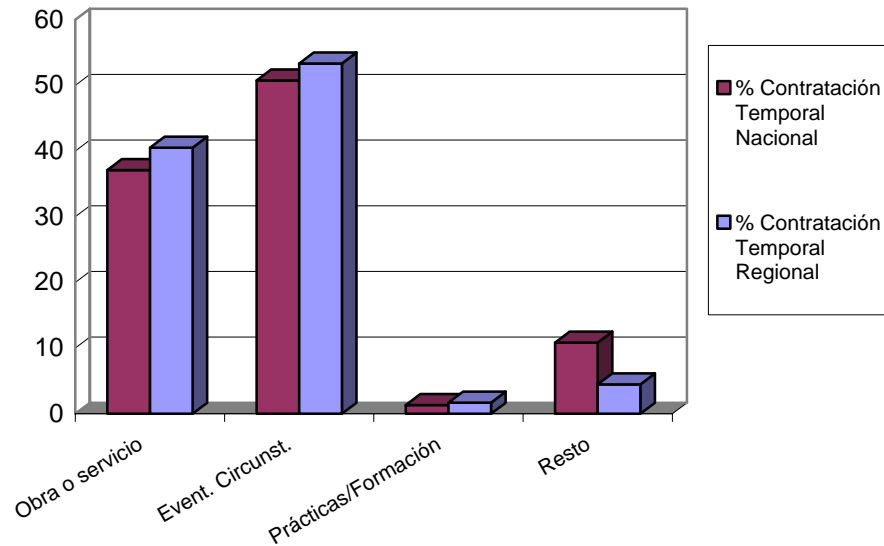
Distribución porcentual comparativa de la contratación indefinida



DISTRIBUCIÓN COMPARATIVA DE LA CONTRATACIÓN TEMPORAL

Modalidad temporales	España		Murcia	
	Contratos	% s/total	Contratos	% s/total
Obra y servicio	419856	37,10	15734	40,51
Eventual	574375	50,76	20719	53,34
Prácticas / Formación	14918	1,32	656	1,69
Resto	122510	10,83	1733	4,46
Total Temporales	1131659	100	38842	100

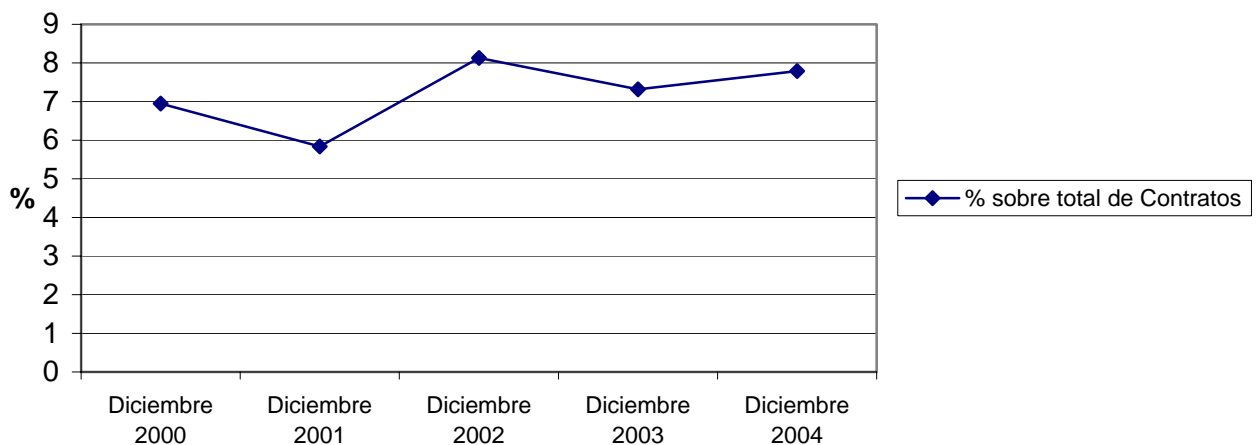
Distribución porcentual comparativa de la contratación temporal



EVOLUCIÓN DE LA CONTRATACIÓN INDEFINIDA EN VARIOS AÑOS

	Diciembre 00	Diciembre 01	Diciembre 02	Diciembre 03	Diciembre 04
Contratos Indefinidos	1922	1913	1815	2638	3281
% sobre Total de Contr.	6,95	5,84	8,13	7,32	7,79

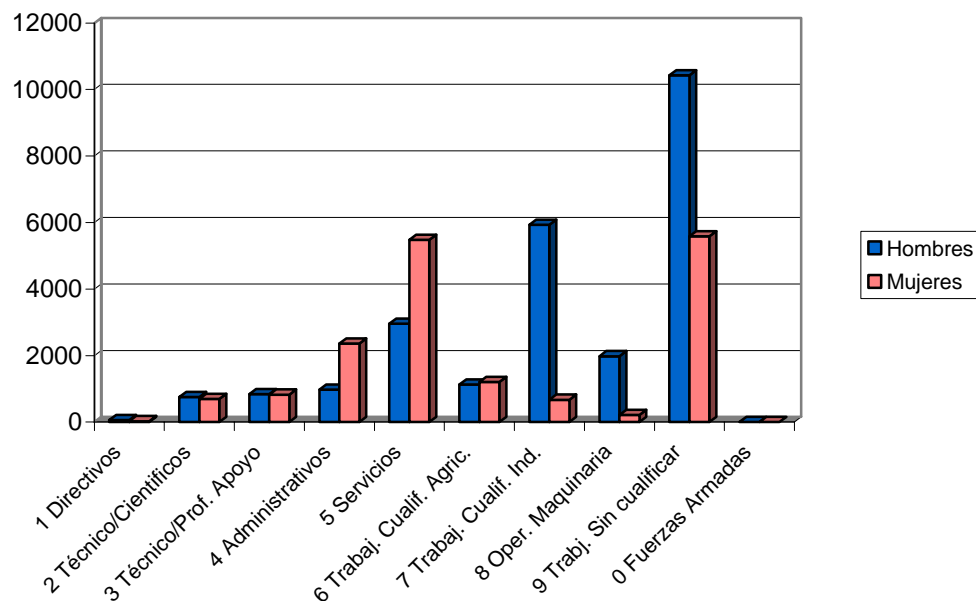
Evolución interanual del porcentaje de contratación indefinida en los últimos cinco años



DISTRIBUCIÓN DE LA CONTRATACIÓN POR GRUPO DE OCUPACIÓN

Ocupación	Total		Hombres		Mujeres	
	Contratos	% s/total	Contratos	% s/total	Contratos	% s/total
Directivos	88	0,21	60	0,24	28	0,16
Técnicos y prof. científ.	1450	3,44	752	3,00	698	4,09
Técnicos de apoyo	1669	3,96	842	3,36	827	4,84
Administrativos	3335	7,92	974	3,89	2361	13,83
Trab. serv. y comer.	8437	20,03	2956	11,80	5481	32,11
Trab. cualif. agr. pesca	2334	5,54	1127	4,50	1207	7,07
Trab. cualif. ind. manuf.	6608	15,69	5935	23,69	673	3,94
Operadores de maquinaria	2194	5,21	1982	7,91	212	1,24
Trab. no cualificados	16008	38,00	10424	41,61	5584	32,71
Fuerzas Armadas	0	0,00	0	0,00	0	0,00
Total	42123	100	25052	100	17071	100

Contratos por grupo de ocupación



LAS DIEZ OCUPACIONES MÁS CONTRATADAS

Ocupación	Total	
	Contratos	%*
Peón agrícola, en gral.	5814	13,80
Camarero, en gral.	3112	7,39
Albañil	2812	6,68
Mozo carga/descarga, almacén	1572	3,73
Peón de la construcción de edificios	1468	3,49
Empleado administrativo, en gral.	1344	3,19
Peón de la ind.aliment., bebidas y tabac.	1277	3,03
Mujer/mozo limpieza/limpiador, en gral.	1260	2,99
Dependiente de comercio, en gral.	1163	2,76
Trab. agrícola, ex. huert., viver.y jardín.	1140	2,71
		49,76

* Sobre el total de contratos

Hombres

Ocupación	Total	
	Contratos	%*
Peón agrícola, en gral.	4649	18,56
Albañil	2755	11,00
Camarero, en gral.	1583	6,32
Peón de la construcción de edificios	1450	5,79
Mozo carga/descarga, almacén	1229	4,91
Conductor de camión, en gral.	778	3,11
Trab. Agrícola, ex. huert., viver.y jardín.	637	2,54
Encofrador	448	1,79
Peón agrícola, horticultura	405	1,62
Empleado administrativo, en gral.	392	1,56
		57,19

* Sobre el total de contratos para hombres

Mujeres

Ocupación	Total	
	Contratos	%*
Camarero, en gral.	1529	8,96
Peón agrícola, en gral.	1165	6,82
Mujer/mozo limpieza/limpiador, en gral.	1121	6,57
Empleado administrativo, en gral.	952	5,58
Dependiente de comercio, en gral.	941	5,51
Peón de la ind. aliment.,bebidas y tabac.	894	5,24
Manipulador de frutas y hortalizas	583	3,42
Trab. agrícola, ex. huert., viver.y jardín.	503	2,95
Embalador / empaqu./ etiquetador, a mano	453	2,65
Azafata de información	358	2,10
		49,79

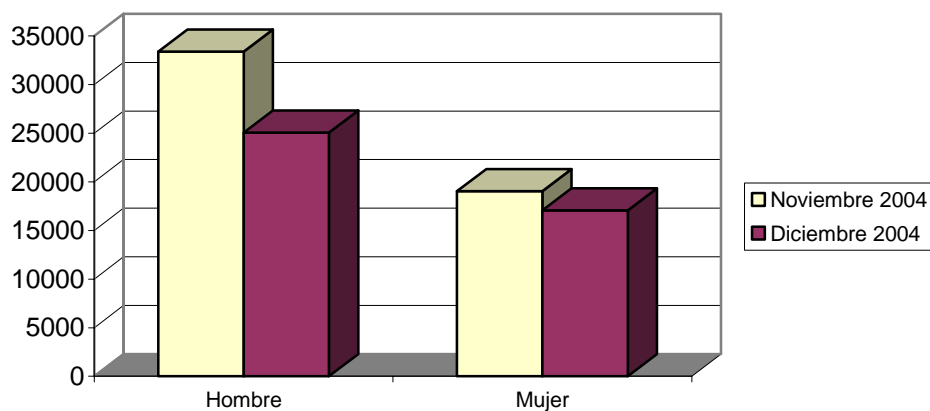
* Sobre el total de contratos para mujeres

EVOLUCIÓN INTERMENSUAL DE LA CONTRATACIÓN POR SEXO

Sexo	Noviembre 2004	Diciembre 2004	
	Contratos	Contratos	Variación*
Hombre	33383	25052	-24,96
Mujer	19038	17071	-10,33
Total	52421	42123	-19,64

* Variación relativa del mes actual respecto al mes anterior

Evolución intermensual de la contratación por sexo

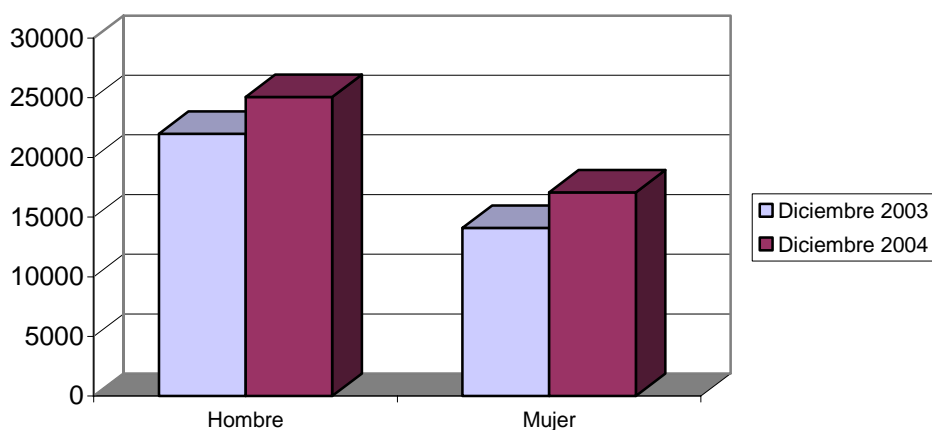


EVOLUCIÓN INTERANUAL DE LA CONTRATACIÓN POR SEXO

Sexo	Diciembre 2003	Diciembre 2004	
	Contratos	Contratos	Variación*
Hombre	21964	25052	14,06
Mujer	14089	17071	21,17
Total	36053	42123	16,84

* Variación relativa del mes actual respecto al mismo mes del año anterior

Evolución interanual de la contratación por sexo

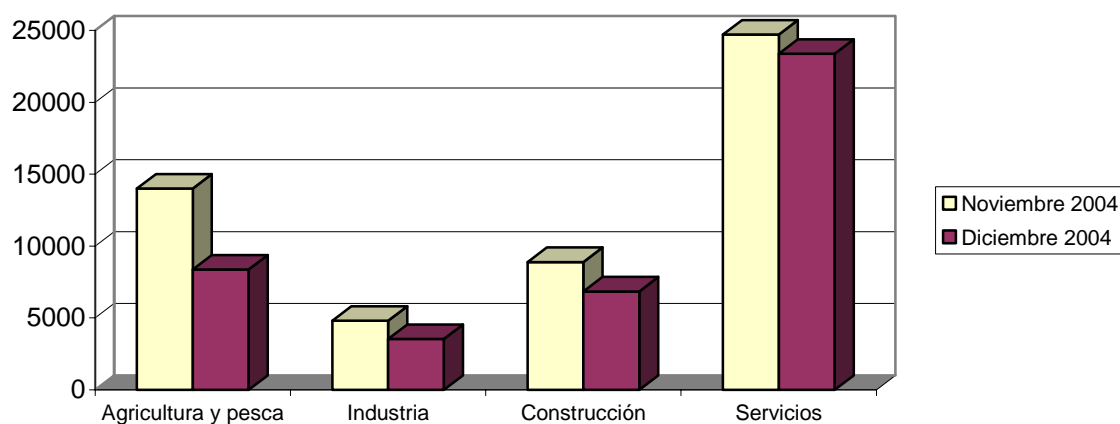


EVOLUCIÓN INTERMENSUAL DE LA CONTRATACIÓN POR SECTOR ECONÓMICO

Sector	Noviembre 2004	Diciembre 2004	
	Contratos	Contratos	Variación*
Agricultura	14010	8363	-40,31
Industria	4813	3531	-26,64
Construcción	8894	6845	-23,04
Servicios	24704	23384	-5,34
Total	52421	42123	-19,64

* Variación relativa del mes actual respecto al mes anterior

Evolución intermensual de la contratación por sector económico

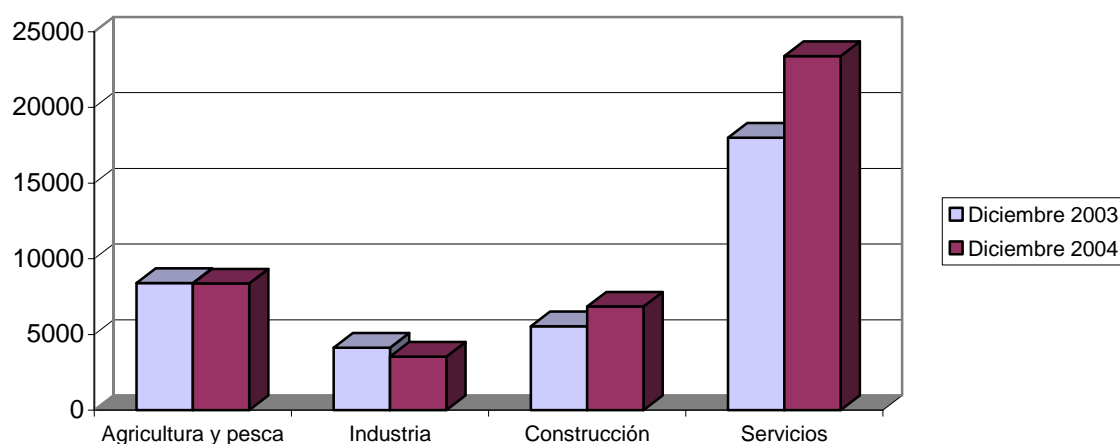


EVOLUCIÓN INTERANUAL DE LA CONTRATACIÓN POR SECTOR ECONÓMICO

Sector	Diciembre 2003	Diciembre 2004	
	Contratos	Contratos	Variación*
Agricultura	8393	8363	-0,36
Industria	4128	3531	-14,46
Construcción	5539	6845	23,58
Servicios	17993	23384	29,96
Total	36053	42123	16,84

* Variación relativa del mes actual respecto al mismo mes del año anterior

Evolución interanual de la contratación por sector económico

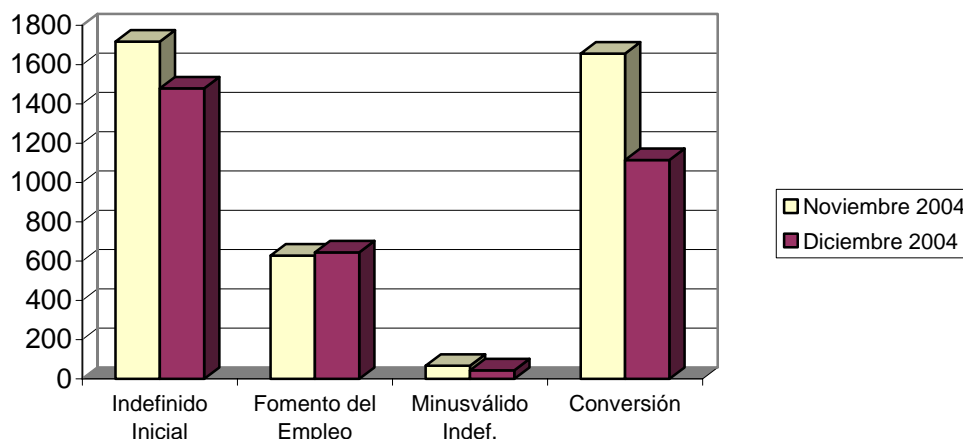


EVOLUCIÓN INTERMENSUAL DE LA CONTRATACIÓN INDEFINIDA

Modalidad indefinida	Noviembre 2004	Diciembre 2004	
	Contratos	Contratos	Variación*
Ordinarios	1717	1479	-13,86
Fomento Empleo	628	644	2,55
Minusválidos indefinidos	67	44	-34,33
Conversiones	1656	1114	-32,73
Total Indefinidos	4068	3281	-19,35

* Variación relativa del mes actual respecto al mes anterior

Evolución intermensual de la contratación indefinida

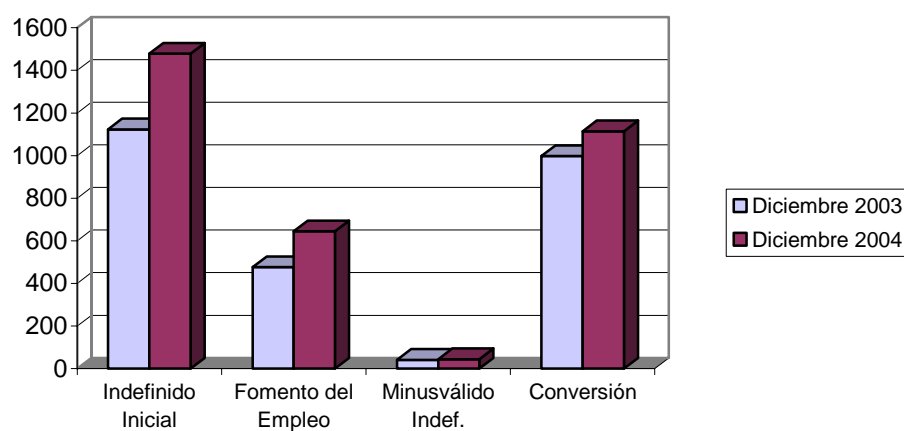


EVOLUCIÓN INTERANUAL DE LA CONTRATACIÓN INDEFINIDA

Modalidad indefinida	Diciembre 2003	Diciembre 2004	
	Contratos	Contratos	Variación*
Ordinarios	1123	1479	31,70
Fomento Empleo	476	644	35,29
Minusválidos indefinidos	41	44	7,32
Conversiones	998	1114	11,62
Total Indefinidos	2638	3281	24,37

* Variación relativa del mes actual respecto al mismo mes del año anterior

Evolución interanual de la contratación indefinida

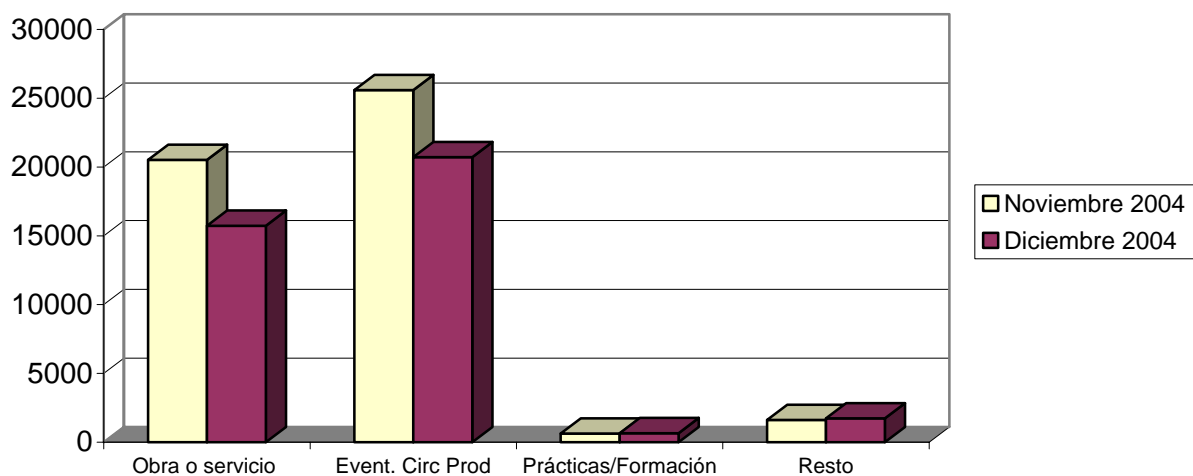


EVOLUCIÓN INTERMENSUAL DE LA CONTRATACIÓN TEMPORAL

Modalidad temporales	Noviembre 2004		Diciembre 2004	
	Contratos	Contratos	Contratos	Variación*
Obra y servicio	20517	15734	15734	-23,31
Eventual	25591	20719	20719	-19,04
Prácticas / Formación	627	656	656	4,63
Resto	1618	1733	1733	7,11
Total Temporales	48353	38842	38842	-19,67

* Variación relativa del mes actual respecto al mes anterior

Evolución intermensual de la contratación temporal

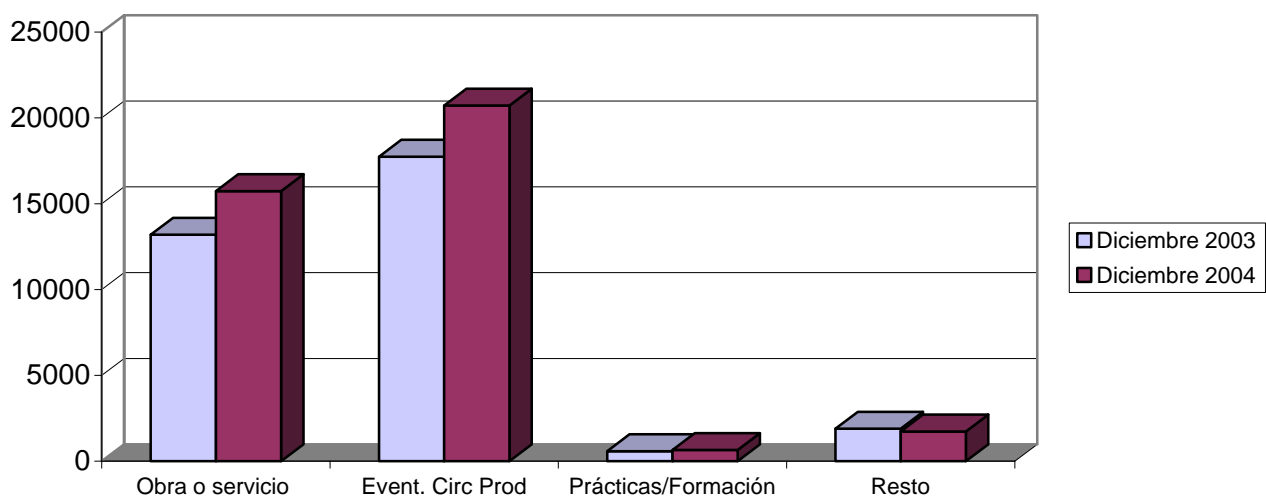


EVOLUCIÓN INTERANUAL DE LA CONTRATACIÓN TEMPORAL

Modalidad temporales	Diciembre 2003		Diciembre 2004	
	Contratos	Contratos	Contratos	Variación*
Obra y servicio	13195	15734	15734	19,24
Eventual	17741	20719	20719	16,79
Prácticas / Formación	585	656	656	12,14
Resto	1894	1733	1733	-8,50
Total Temporales	33415	38842	38842	16,24

* Variación relativa del mes actual respecto al mismo mes del año anterior

Evolución interanual de la contratación temporal

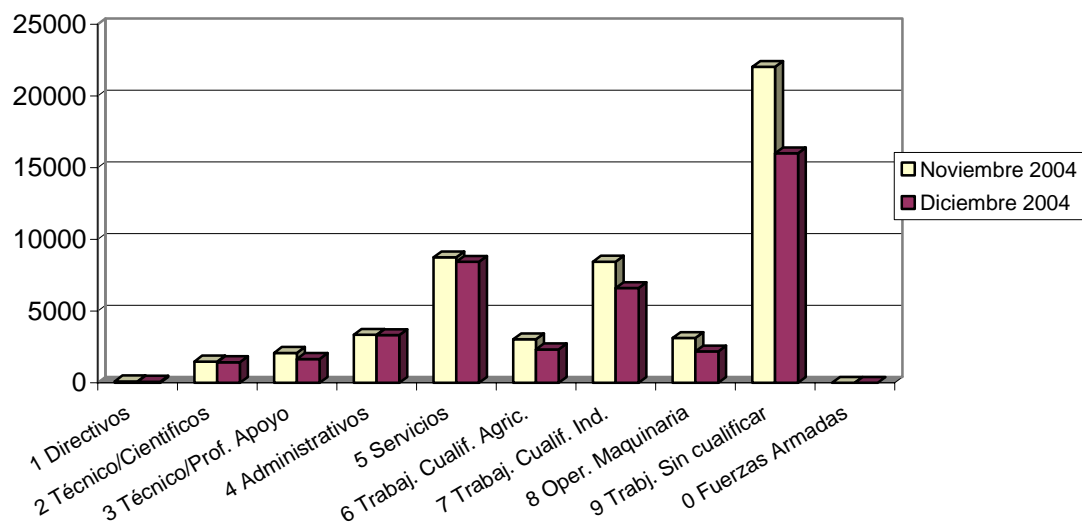


EVOLUCIÓN INTERMENSUAL DE LA CONTRATACIÓN POR GRUPO DE OCUPACIÓN

Ocupación	Noviembre 2004	Diciembre 2004	
	Contratos	Contratos	Variación*
Directivos	105	88	-16,19
Técnicos y prof. científ.	1494	1450	-2,95
Técnicos de apoyo	2089	1669	-20,11
Administrativos	3347	3335	-0,36
Trab. serv. y comer.	8748	8437	-3,56
Trab. cualif. agr. pesca	3035	2334	-23,10
Trab. cualif. ind. manif.	8451	6608	-21,81
Operadores de maquinaria	3129	2194	-29,88
Trab. no cualificados	22021	16008	-27,31
Fuerzas Armadas	2	0	-100,00
Total	52421	42123	-19,64

* Variación relativa del mes actual respecto al mes anterior

Evolución intermensual de la contratación por grupo de ocupación

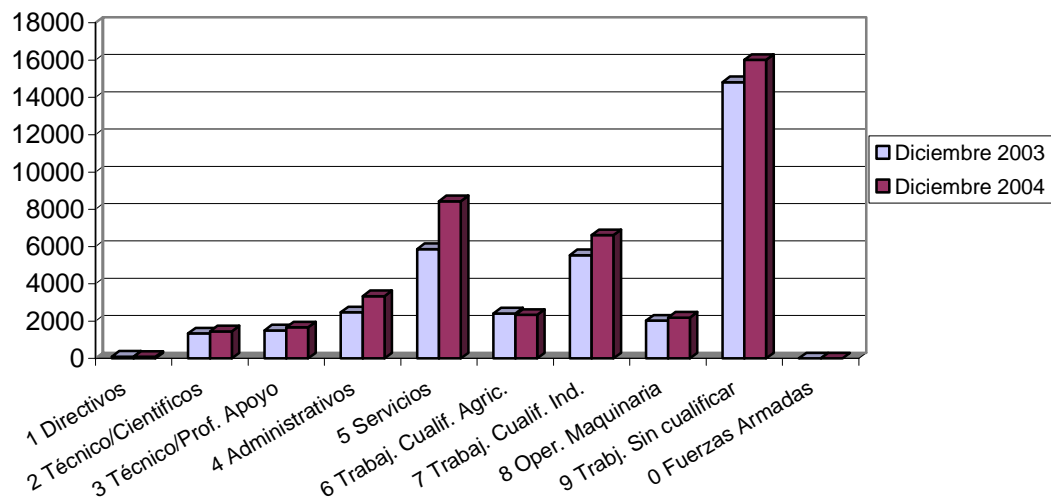


EVOLUCIÓN INTERANUAL DE LA CONTRATACIÓN POR GRUPO DE OCUPACIÓN

Ocupación	Diciembre 2003	Diciembre 2004	
	Contratos	Contratos	Variación*
Directivos	95	88	-7,37
Técnicos y prof. científ.	1344	1450	7,89
Técnicos de apoyo	1500	1669	11,27
Administrativos	2473	3335	34,86
Trab. serv. y comer.	5860	8437	43,98
Trab. cualif. agr. pesca	2415	2334	-3,35
Trab. cualif. ind. manif.	5530	6608	19,49
Operadores de maquinaria	2025	2194	8,35
Trab. no cualificados	14811	16008	8,08
Fuerzas Armadas	0	0	
Total	36053	42123	16,84

* Variación relativa del mes actual respecto al mismo mes del año anterior

Evolución interanual de la contratación por grupo de ocupación

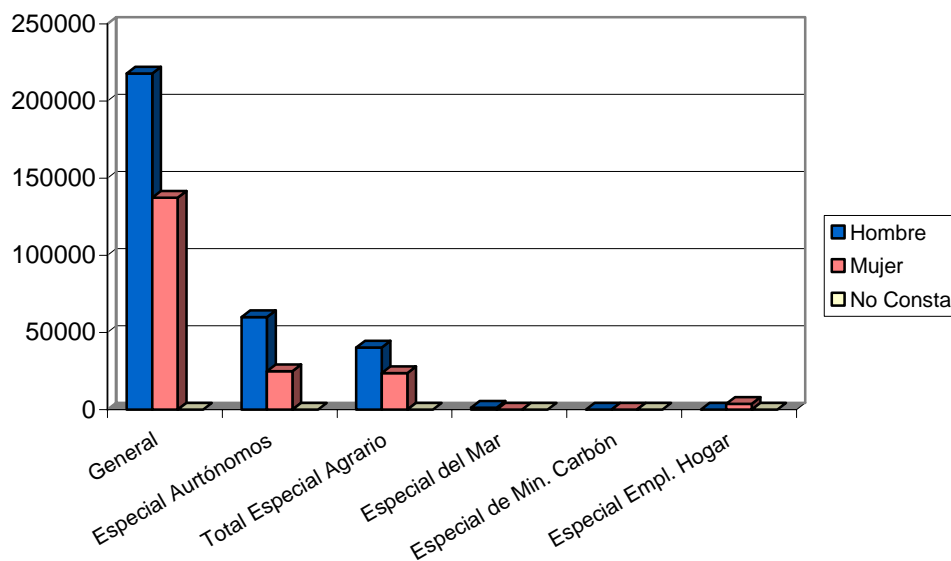


Afiliación

NÚMERO DE AFILIADOS A LA SEGURIDAD SOCIAL POR RÉGIMEN

Regímenes	Total		Hombre		Mujer		No Consta	
	Afiliados	% s/total	Afiliados	% s/total	Afiliados	% s/total	Afiliados	% s/total
General	355142	69,74	217850	68,20	137285	72,34	7	87,50
Especial Autónomos	84995	16,69	60012	18,79	24982	13,16	1	12,50
Total Especial Agrario	63900	12,55	40254	12,60	23646	12,46	0	0,00
Especial del Mar	1272	0,25	1228	0,38	44	0,02	0	0,00
Especial de Min. Carbón	0	0,00	0	0,00	0	0,00	0	0,00
Especial Empl. Hogar	3917	0,77	86	0,03	3831	2,02	0	0,00
Total	509226	100	319430	100	189788	100	8	100

Afiliación por regímenes

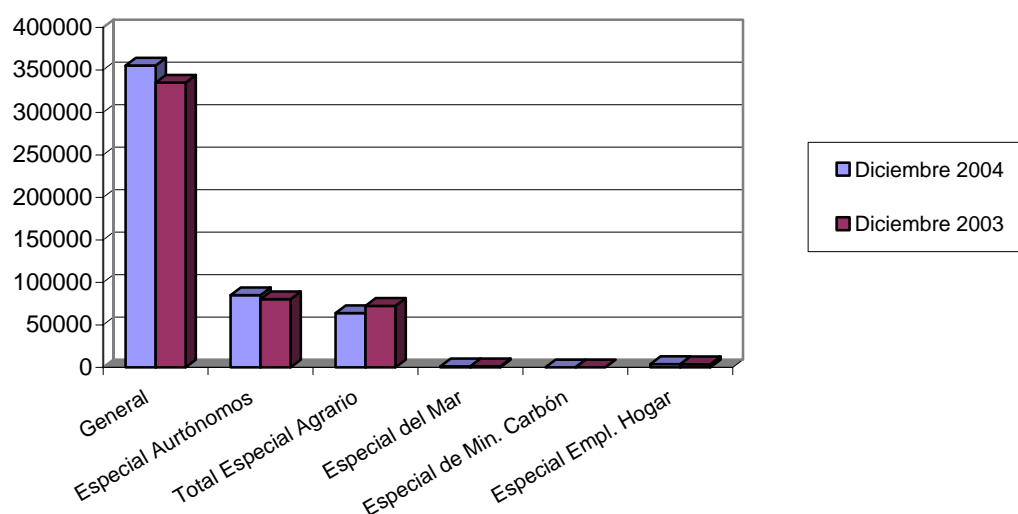


EVOLUCIÓN INTERANUAL DE LA AFILIACIÓN POR RÉGIMEN

Régimen	Diciembre		Variación*
	2003	2004	
General	334963	355142	6,02
Especial Autónomos	80213	84995	5,96
Total Especial Agrario	72397	63900	-11,74
Especial del Mar	1381	1272	-7,89
Especial de Min. Carbón	0	0	
Especial Empl. Hogar	3761	3917	4,15
Total	492715	509226	3,35

* Variación relativa del mes actual respecto al mismo mes del año anterior

Evolución interanual de la afiliación por regímenes



NÚMERO DE AFILIADOS COMUNITARIOS POR PAÍS DE ORIGEN

	Régimen						Total	% total UE
	General	Autónomo	Agrario	Mar	Hogar			
Unión Europea								
Alemania	363	175	19	0	2	559	11,82	
Austria	11	6	0	0	0	17	0,36	
Bélgica	86	42	10	0	0	138	2,92	
Chipre	0	1	0	0	0	1	0,02	
Dinamarca	11	5	1	0	0	17	0,36	
Eslovaquia	18	1	2	0	0	21	0,44	
Eslovenia	4	0	0	0	0	4	0,08	
Estonia	0	0	0	0	0	0	0,00	
Finlandia	8	5	0	0	0	13	0,27	
Francia	520	168	55	2	2	747	15,79	
Grecia	27	2	4	0	0	33	0,70	
Hungría	10	2	1	0	0	13	0,27	
Irlanda	30	19	0	0	0	49	1,04	
Italia	420	139	15	0	1	575	12,15	
Letonia	12	0	8	0	1	21	0,44	
Lituania	156	2	67	0	11	236	4,99	
Luxemburgo	1	1	0	0	0	2	0,04	
Malta	1	2	14	0	0	17	0,36	
Países Bajos	96	43	8	3	0	150	3,17	
Polonia	215	11	96	0	0	322	6,81	
Portugal	425	40	112	0	2	579	12,24	
Reino Unido	602	493	43	2	1	1141	24,12	
República Checa	15	6	0	0	0	21	0,44	
Suecia	35	20	0	0	0	55	1,16	
Total Unión Europea	3066	1183	455	7	20	4731	100	
Total Países	25696	2388	29262	88	1095	58529		

NÚMERO DE AFILIADOS NO COMUNITARIOS POR PAÍS DE ORIGEN

Países no Unión Europea	Régimen						
	General	Autónomo	Agrario	Mar	Hogar	Total	% no UE
Marruecos	5.415	357	17.342	57	83	23254	43,22
Ecuador	9.859	183	8.935	4	565	19546	36,33
Colombia	1.346	59	240	0	112	1757	3,27
Ucrania	1.203	15	191	1	188	1598	2,97
Argelia	427	21	546	0	0	994	1,85
China	428	233	9	1	3	674	1,25
Rumania	392	12	248	1	14	667	1,24
Nigeria	346	12	103	0	10	471	0,88
Bulgaria	260	7	171	0	23	461	0,86
Bolivia	361	60	9	0	1	431	0,80
Resto Países	2.593	246	1.013	17	76	3945	7,33
Total no Unión Europea	22630	1205	28807	81	1075	53798	100
Total Países	25696	2388	29262	88	1095	58529	