

CIFRAS DE EMPLEO

2004

Octubre

12 de Noviembre de 2004

Comunidad Autónoma de la Región de Murcia
Servicio de Empleo y Formación
Observatorio Ocupacional

Fuente de datos: INEM, SEF, Tesorería de la Seguridad Social y elaboración propia

INDICE

PARO.....	5
Paro por edad y sexo.....	5
Paro por sector económico de origen y sexo	6
Paro por grupo de ocupación demandada y sexo.....	6
Paro por nivel académico y sexo.....	7
Paro por municipios y sexo	8
Evolución intermensual del paro por sexo.....	9
Evolución interanual del paro por sexo	10
Evolución intermensual del paro por edad	10
Evolución interanual del paro por edad	11
Evolución intermensual del paro por nivel académico	12
Evolución interanual del paro por nivel académico	13
Evolución intermensual del paro por sector económico.....	14
Evolución interanual del paro por sector económico.....	15
Evolución intermensual del paro por grupo de ocupación	15
Evolución interanual del paro por grupo de ocupación	16
Tasa de paro comparativa por sexo	17
Tasa de paro comparativa por edad.....	18
Evolución interanual comparativa de la tasa de paro por sexo.....	18
DEMANDAS.....	19
Demandantes por sector económico y sexo	19
Demandantes por grupo de ocupación y sexo.....	20
Las diez ocupaciones más demandadas	21
OFERTAS	23
Puestos ofertados por sector económico	23
Puestos ofertados por grupo de ocupación.....	23
Las diez ocupaciones más ofertadas	24
Evolución intermensual de los puestos ofertados por sector económico	25
Evolución interanual de los puestos ofertados por sector económico	25
Evolución intermensual de los puestos ofertados por grupo de ocupación	26
Evolución interanual de los puestos ofertados por grupo de ocupación	27
CONTRATOS.....	28
Distribución de contratos por sector económico	28
Distribución de contratos por modalidad y sexo.....	29
Distribución de contratos indefinidos por sexo	29
Distribución de contratos temporales por sexo	30
Distribución comparativa de la contratación por modalidad.....	31
Distribución comparativa de la contratación indefinida	31
Distribución comparativa de la contratación temporal.....	32
Evolución de la contratación indefinida en varios años.....	33
Distribución de la contratación por grupo de ocupación	34
Las diez ocupaciones más contratadas	35
Evolución intermensual de la contratación por sexo	36
Evolución interanual de la contratación por sexo	37
Evolución intermensual de la contratación por sector económico	37
Evolución interanual de la contratación por sector económico	38

Evolución intermensual de la contratación indefinida	39
Evolución interanual de la contratación indefinida	39
Evolución intermensual de la contratación temporal.....	40
Evolución interanual de la contratación temporal.....	41
Evolución intermensual de la contratación por grupo de ocupación.....	42
Evolución interanual de la contratación por grupo de ocupación.....	42

AFILIACIÓN..... 43

Número de afiliados a la seguridad social por régimen	43
Evolución interanual de la afiliación por régimen	44
Número de afiliados comunitarios por país de origen	45
Número de afiliados no comunitarios por país de origen	46

OCTUBRE 2004

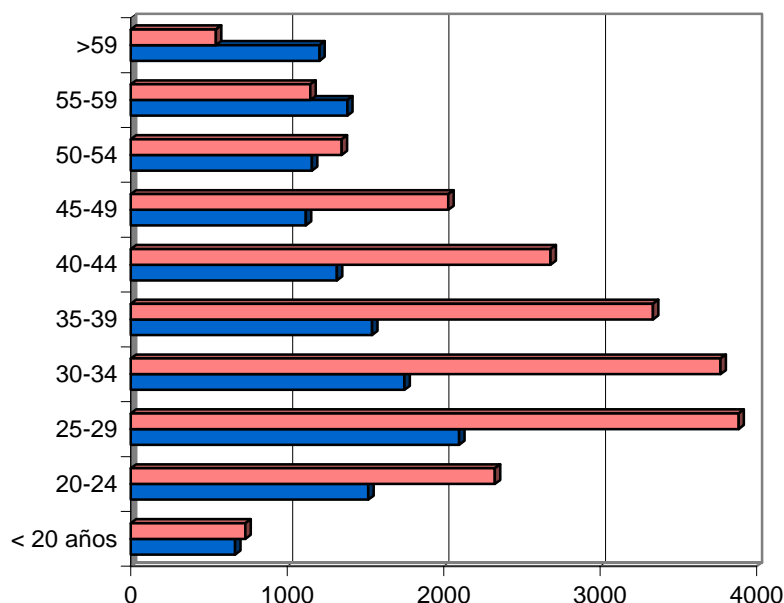
CIFRAS BÁSICAS

Paro

PARO POR EDAD Y SEXO

Edad	Total		Hombres		Mujeres	
	Parados	% s/total	Parados	% s/total	Parados	% s/total
De 16 a 19 años	1398	3,93	666	4,84	732	3,36
De 20 a 24 años	3845	10,81	1518	11,03	2327	10,67
De 25 a 29 años	5984	16,83	2099	15,25	3885	17,82
De 30 a 34 años	5518	15,52	1749	12,71	3769	17,29
De 35 a 39 años	4881	13,72	1543	11,21	3338	15,31
De 40 a 44 años	4001	11,25	1318	9,58	2683	12,31
De 45 a 49 años	3149	8,85	1119	8,13	2030	9,31
De 50 a 54 años	2506	7,05	1158	8,42	1348	6,18
De 55 a 59 años	2531	7,12	1384	10,06	1147	5,26
Más de 60 años	1750	4,92	1206	8,76	544	2,50
Total	35563	100	13760	100	21803	100

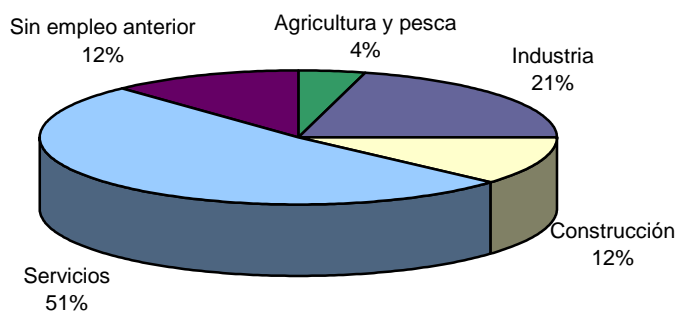
Paro por Sexo y Edad



PARO POR SECTOR ECONÓMICO DE ORIGEN Y SEXO

Sector	Total		Hombres		Mujeres	
	Parados	% s/total	Parados	% s/total	Parados	% s/total
Agricultura	1492	4,20	540	3,92	952	4,37
Industria	7357	20,69	2564	18,63	4793	21,98
Construcción	4214	11,85	3508	25,49	706	3,24
Servicios	18230	51,26	5696	41,40	12534	57,49
Parados que buscan 1er empleo o lo dejaron hace 3 o más años	4270	12,01	1452	10,55	2818	12,92
Total	35563	100	13760	100	21803	100

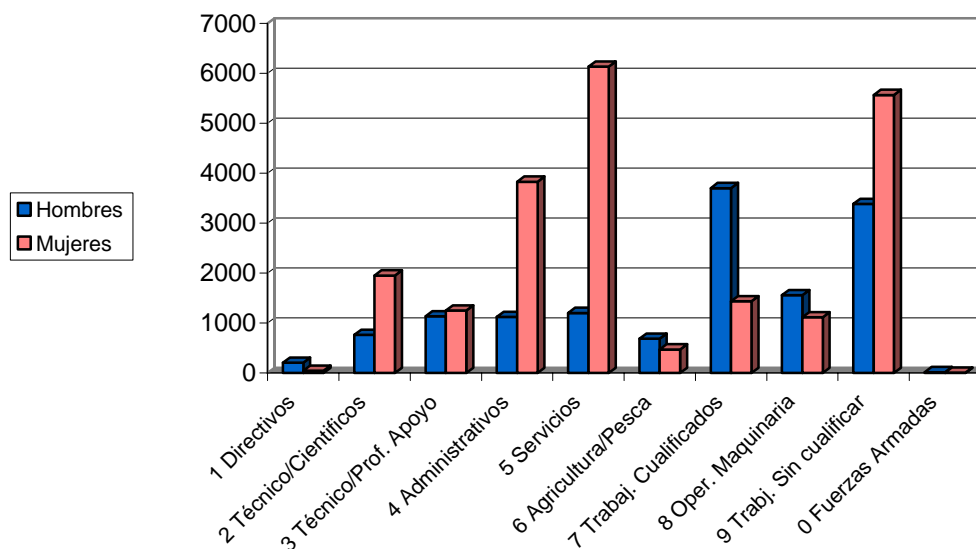
Paro por Sector Demandado



PARO POR GRUPO DE OCUPACIÓN DEMANDADA Y SEXO

Ocupación	Total		Hombres		Mujeres	
	Parados	% s/total	Parados	% s/total	Parados	% s/total
Directivos	249	0,70	204	1,48	45	0,21
Técnicos y prof. científ.	2712	7,63	761	5,53	1951	8,95
Técnicos de apoyo	2384	6,70	1135	8,25	1249	5,73
Administrativos	4949	13,92	1120	8,14	3829	17,56
Trab. serv. y comer.	7337	20,63	1200	8,72	6137	28,15
Trab. cualif. agr. pesca	1153	3,24	684	4,97	469	2,15
Trab. cualif. ind. manif.	5137	14,44	3702	26,90	1435	6,58
Operadores de maquinaria	2671	7,51	1557	11,32	1114	5,11
Trab. no cualificados	8952	25,17	3384	24,59	5568	25,54
Fuerzas Armadas	19	0,05	13	0,09	6	0,03
Total	35563	100	13760	100	21803	100

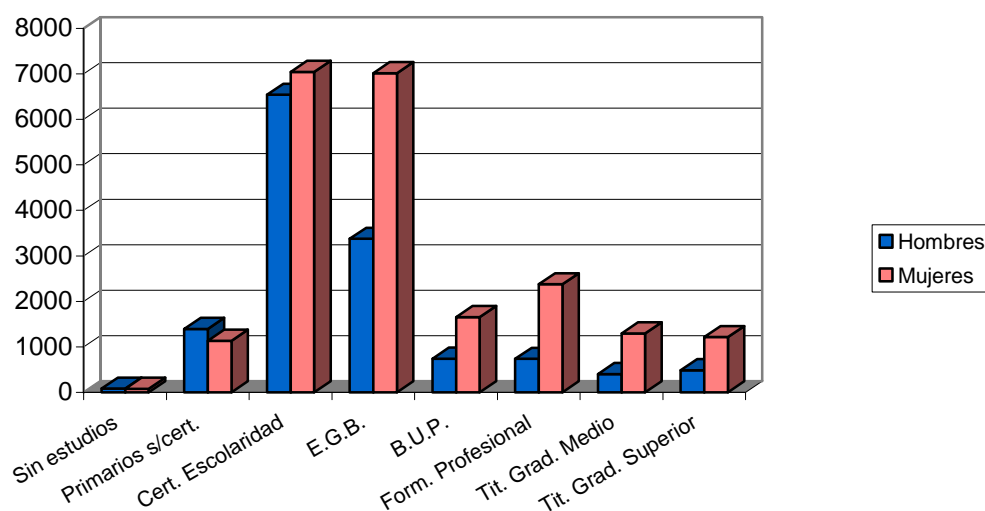
Paro por Ocupación Solicitada



PARO POR NIVEL ACADÉMICO Y SEXO

Nivel	Total		Hombres		Mujeres	
	Parados	% s/total	Parados	% s/total	Parados	% s/total
Sin estudios	158	0,44	81	0,59	77	0,35
Primarios s/cert.	2528	7,11	1396	10,15	1132	5,19
Cert. Escolaridad	13584	38,20	6540	47,53	7044	32,31
E.G.B.	10387	29,21	3375	24,53	7012	32,16
B.U.P.	2395	6,73	740	5,38	1655	7,59
Form. Profesional	3112	8,75	737	5,36	2375	10,89
Tit. Grad. Medio	1698	4,77	404	2,94	1294	5,93
Tit. Grad. Superior	1701	4,78	487	3,54	1214	5,57
Total	35563	100	13760	100	21803	100

Paro por Nivel de Estudios



PARO POR MUNICIPIOS Y SEXO

Municipio	Total		Hombres		Mujeres	
	Parados	% s/total	Parados	% s/total	Parados	% s/total
Abanilla	158	0,44	73	0,53	85	0,39
Abarán	282	0,79	140	1,02	142	0,65
Águilas	690	1,94	329	2,39	361	1,66
Albudeite	95	0,27	39	0,28	56	0,26
Alcantarilla	1244	3,50	500	3,63	744	3,41
Alcázares (Los)	197	0,55	76	0,55	121	0,55
Aledo	32	0,09	18	0,13	14	0,06
Alguazas	258	0,73	90	0,65	168	0,77
Alhama de Murcia	734	2,06	291	2,11	443	2,03
Archena	624	1,75	216	1,57	408	1,87
Beniel	165	0,46	52	0,38	113	0,52
Blanca	182	0,51	75	0,55	107	0,49
Bullas	484	1,36	152	1,10	332	1,52
Calasparra	349	0,98	110	0,80	239	1,10
Campos del Río	72	0,20	17	0,12	55	0,25
Caravaca de la Cruz	1133	3,19	362	2,63	771	3,54
Cartagena	4972	13,98	2119	15,40	2853	13,09
Cehegín	723	2,03	222	1,61	501	2,30
Ceutí	244	0,69	61	0,44	183	0,84
Cieza	1350	3,80	572	4,16	778	3,57
Fortuna	386	1,09	173	1,26	213	0,98
Fuente-Álamo	114	0,32	58	0,42	56	0,26
Jumilla	752	2,11	221	1,61	531	2,44
Librilla	164	0,46	74	0,54	90	0,41
Lorca	1857	5,22	741	5,39	1116	5,12
Lorquí	159	0,45	55	0,40	104	0,48

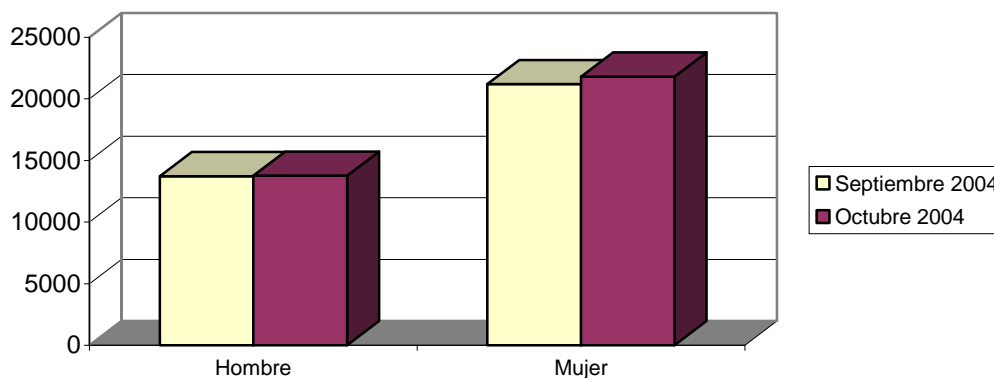
Mazarrón	462	1,30	196	1,42	266	1,22
Molina de Segura	1696	4,77	582	4,23	1114	5,11
Moratalla	556	1,56	213	1,55	343	1,57
Mula	574	1,61	214	1,56	360	1,65
Murcia	10170	28,60	3930	28,56	6240	28,62
Ojós	30	0,08	13	0,09	17	0,08
Pliego	185	0,52	61	0,44	124	0,57
Puerto-Lumbreras	285	0,80	111	0,81	174	0,80
Ricote	88	0,25	25	0,18	63	0,29
San Javier	406	1,14	170	1,24	236	1,08
San Pedro del Pinatar	311	0,87	137	1,00	174	0,80
Santomera	319	0,90	121	0,88	198	0,91
Torre-Pacheco	340	0,96	106	0,77	234	1,07
Torres de Cotillas (Las)	635	1,79	207	1,50	428	1,96
Totana	673	1,89	302	2,19	371	1,70
Ulea	53	0,15	22	0,16	31	0,14
Unión (La)	534	1,50	241	1,75	293	1,34
Villanueva del Río Segura	78	0,22	37	0,27	41	0,19
Yecla	748	2,10	236	1,72	512	2,35
Total	35563	100	13760	100	21803	100

EVOLUCIÓN INTERMENSUAL DEL PARO POR SEXO

Sexo	Septiembre 2004	Octubre 2004	
	Parados	Parados	Variación*
Hombre	13721	13760	0,28
Mujer	21190	21803	2,89
Total	34911	35563	1,87

* Variación relativa del mes actual respecto al mes anterior

Evolución Intermensual del Paro por Sexo: Mes Actual - Mes Anterior

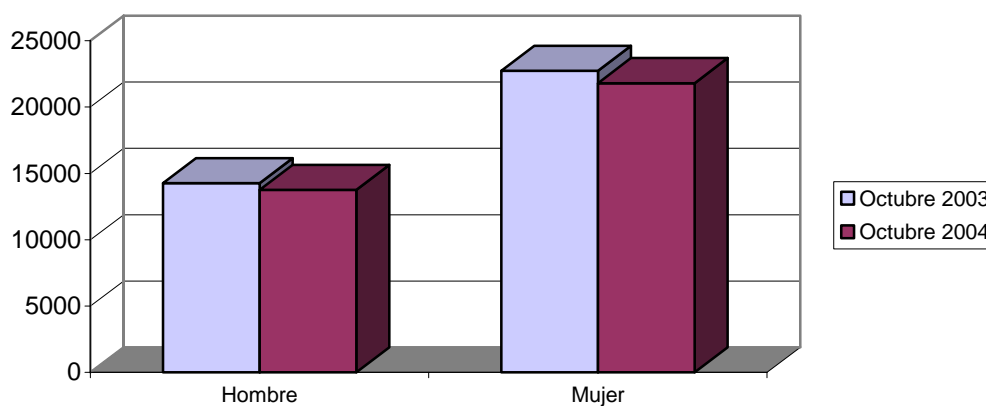


EVOLUCIÓN INTERANUAL DEL PARO POR SEXO

Sexo	Octubre 2003	Octubre 2004	
	Parados	Parados	Variación*
Hombre	14258	13760	-3,49
Mujer	22743	21803	-4,13
Total	37001	35563	-3,89

* Variación relativa del mes actual respecto al mismo mes del año anterior

Evolución Interanual del Paro por Sexo: Mes Actual - Mismo Mes Año Anterior

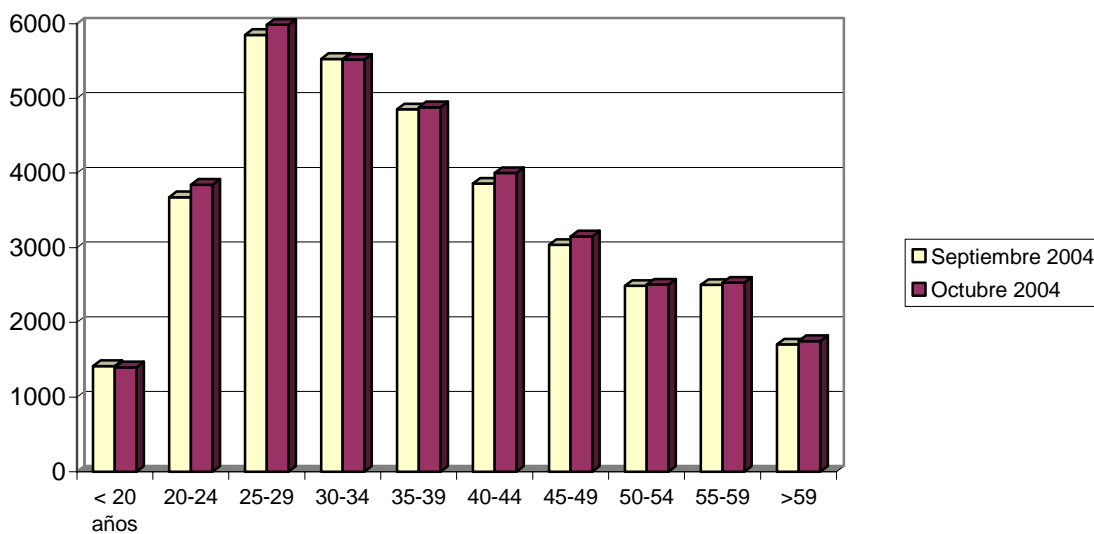


EVOLUCIÓN INTERMENSUAL DEL PARO POR EDAD

Edad	Septiembre 2004	Octubre 2004	
	Parados	Parados	Variación*
De 16 a 19 años	1415	1398	-1,20
De 20 a 24 años	3676	3845	4,60
De 25 a 29 años	5849	5984	2,31
De 30 a 34 años	5528	5518	-0,18
De 35 a 39 años	4853	4881	0,58
De 40 a 44 años	3860	4001	3,65
De 45 a 49 años	3036	3149	3,72
De 50 a 54 años	2489	2506	0,68
De 55 a 59 años	2501	2531	1,20
Más de 60 años	1704	1750	2,70
Total	34911	35563	1,87

* Variación relativa del mes actual respecto al mes anterior

Evolución Intermensual del Paro por Edad: Mes Actual - Mes Anterior

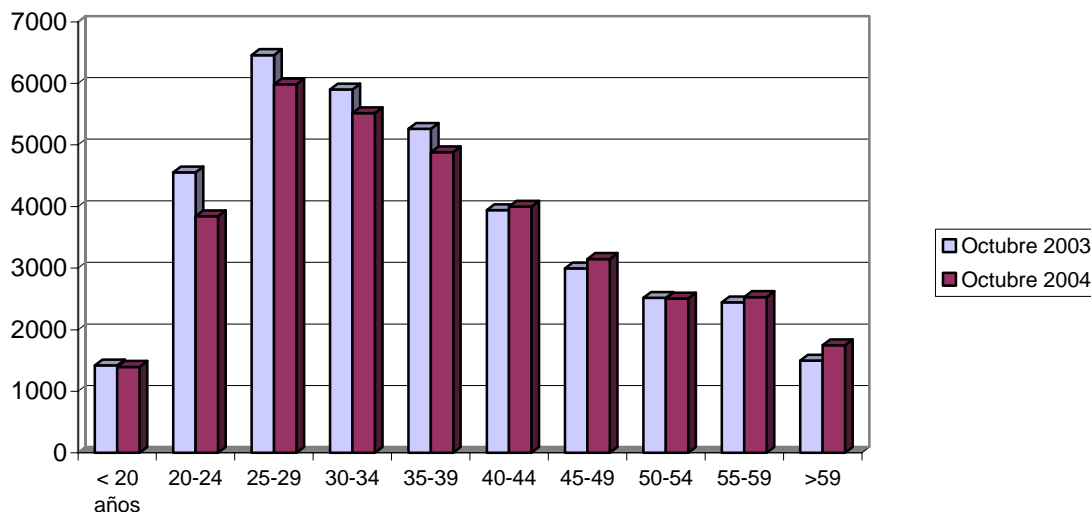


EVOLUCIÓN INTERANUAL DEL PARO POR EDAD

Edad	Octubre 2003	Octubre 2004	
	Parados	Parados	Variación*
De 16 a 19 años	1419	1398	-1,48
De 20 a 24 años	4556	3845	-15,61
De 25 a 29 años	6460	5984	-7,37
De 30 a 34 años	5902	5518	-6,51
De 35 a 39 años	5264	4881	-7,28
De 40 a 44 años	3943	4001	1,47
De 45 a 49 años	2997	3149	5,07
De 50 a 54 años	2520	2506	-0,56
De 55 a 59 años	2443	2531	3,60
Más de 60 años	1497	1750	16,90
Total	37001	35563	-3,89

* Variación relativa del mes actual respecto al mismo mes del año anterior

Evolución Interanual del Paro por Edad: Mes Actual - Mismo Mes Año Anterior

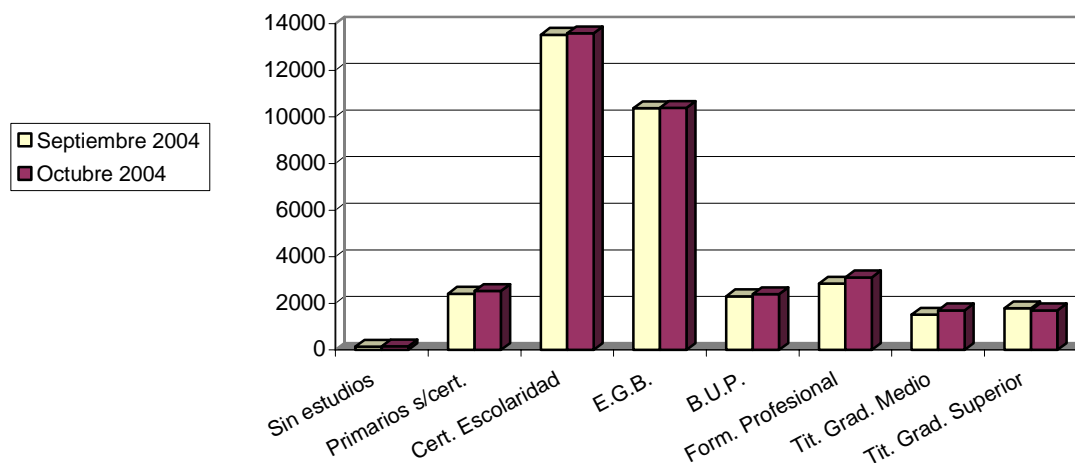


EVOLUCIÓN INTERMENSUAL DEL PARO POR NIVEL ACADÉMICO

Nivel	Septiembre 2004	Octubre 2004	
	Parados	Parados	Variación*
Sin estudios	145	158	8,97
Primarios s/cert.	2414	2528	4,72
Cert. Escolaridad	13525	13584	0,44
E.G.B.	10370	10387	0,16
B.U.P.	2305	2395	3,90
Form. Profesional	2845	3112	9,38
Tit. Grad. Medio	1515	1698	12,08
Tit. Grad. Superior	1792	1701	-5,08
Total	34911	35563	1,87

* Variación relativa del mes actual respecto al mes anterior

Evolución Intermensual del Paro por Nivel Académico: Mes Actual - Mes Anterior

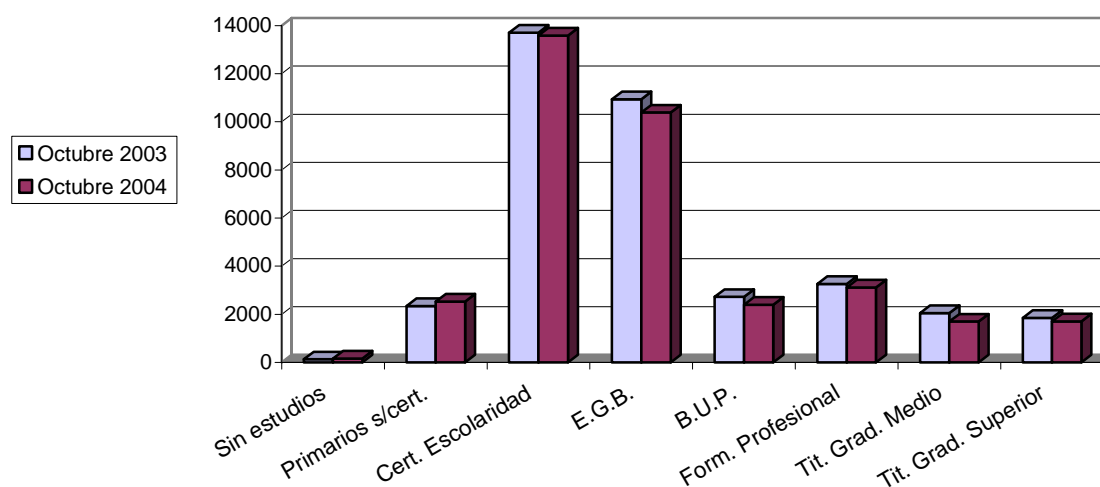


EVOLUCIÓN INTERANUAL DEL PARO POR NIVEL ACADÉMICO

Nivel	Octubre 2003	Octubre 2004	
	Parados	Parados	Variación*
Sin estudios	128	158	23,44
Primarios s/cert.	2345	2528	7,80
Cert. Escolaridad	13703	13584	-0,87
E.G.B.	10943	10387	-5,08
B.U.P.	2721	2395	-11,98
Form. Profesional	3258	3112	-4,48
Tit. Grad. Medio	2047	1698	-17,05
Tit. Grad. Superior	1856	1701	-8,35
Total	37001	35563	-3,89

* Variación relativa del mes actual respecto al mismo mes del año anterior

Evolución Interanual del Paro por Nivel Académico: Mes Actual - Mismo Mes Año Anterior

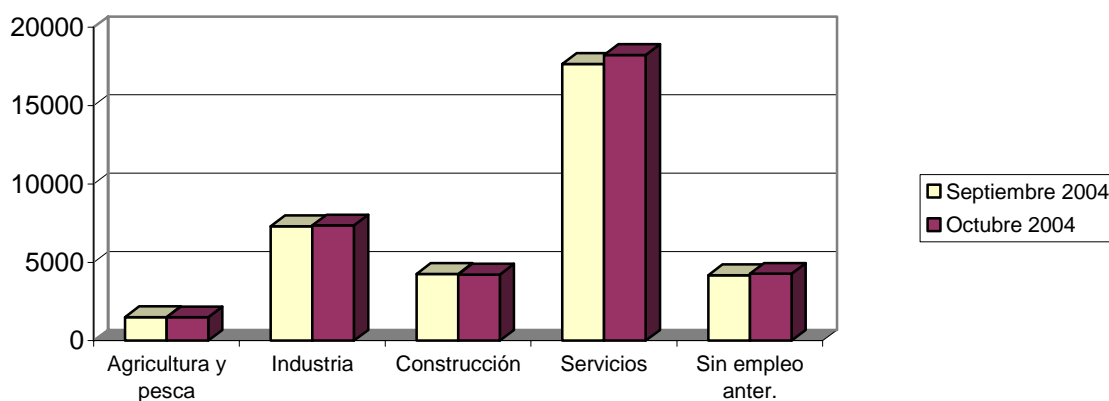


EVOLUCIÓN INTERMENSUAL DEL PARO POR SECTOR ECONÓMICO

Sector	Septiembre 2004		Octubre 2004	Variación*
	Parados	Parados	Parados	
Agricultura	1508	1492	1492	-1,06
Industria	7299	7357	7357	0,79
Construcción	4255	4214	4214	-0,96
Servicios	17665	18230	18230	3,20
Parados que buscan 1er empleo o lo dejaron hace 3 o más años	4184	4270	4270	2,06
Total	34911	35563	35563	1,87

* Variación relativa del mes actual respecto al mes anterior

Evolución Intermensual del Paro por Sector Económico: Mes Actual - Mes Anterior



EVOLUCIÓN INTERANUAL DEL PARO POR SECTOR ECONÓMICO

Sector	Octubre 2003	Octubre 2004	
	Parados	Parados	Variación*
Agricultura	1289	1492	15,75
Industria	7976	7357	-7,76
Construcción	4258	4214	-1,03
Servicios	18932	18230	-3,71
Parados que buscan 1er empleo o lo dejaron hace 3 o más años	4546	4270	-6,07
Total	37001	35563	-3,89

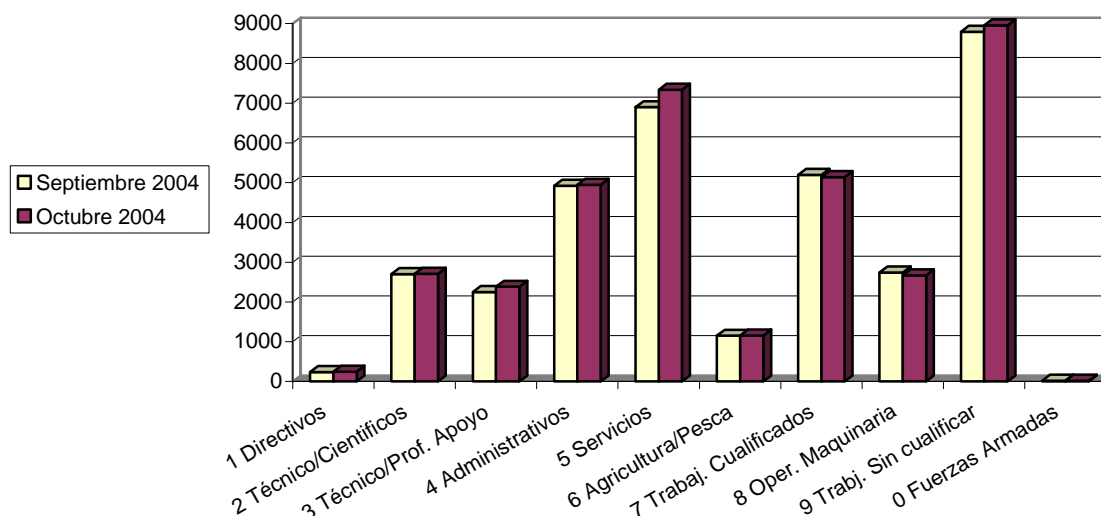
* Variación relativa del mes actual respecto al mismo mes del año anterior

EVOLUCIÓN INTERMENSUAL DEL PARO POR GRUPO DE OCUPACIÓN

Ocupación	Septiembre 2004	Octubre 2004	
	Parados	Parados	Variación*
Directivos	241	249	3,32
Técnicos y prof. científ.	2699	2712	0,48
Técnicos de apoyo	2248	2384	6,05
Administrativos	4925	4949	0,49
Trab. serv. y comer.	6899	7337	6,35
Trab. cualif. agr. pesca	1151	1153	0,17
Trab. cualif. ind. manif.	5194	5137	-1,10
Operadores de maquinaria	2741	2671	-2,55
Trab. no cualificados	8792	8952	1,82
Fuerzas Armadas	21	19	-9,52
Total	34911	35563	1,87

* Variación relativa del mes actual respecto al mes anterior

Evolución Intermensual del Paro por Ocupación Solicitada: Mes Actual - Mes Anterior

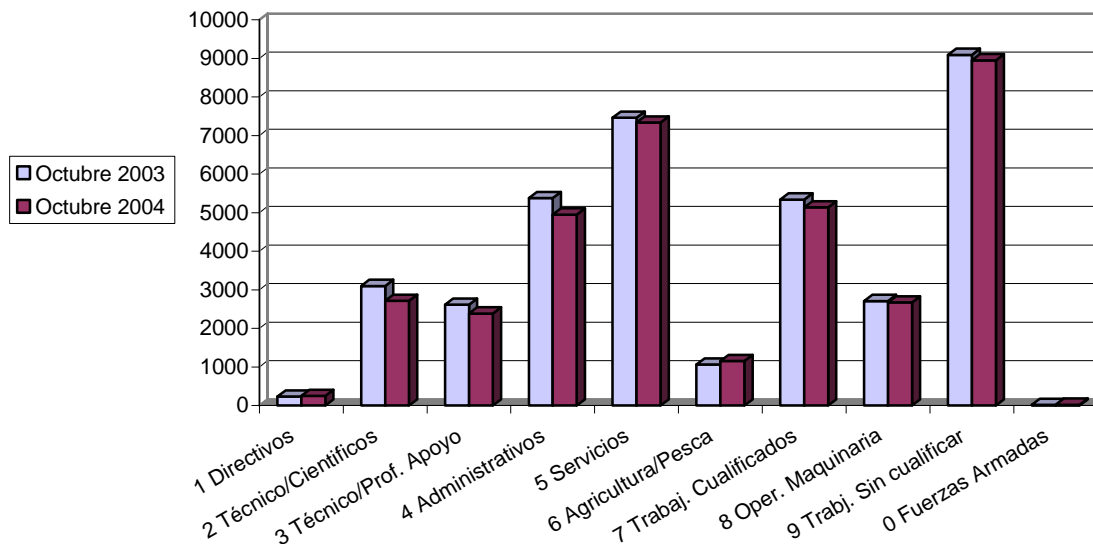


EVOLUCIÓN INTERANUAL DEL PARO POR GRUPO DE OCUPACIÓN

Ocupación	Octubre 2003	Octubre 2004	
	Parados	Parados	Variación*
Directivos	232	249	7,33
Técnicos y prof. científ.	3100	2712	-12,52
Técnicos de apoyo	2616	2384	-8,87
Administrativos	5376	4949	-7,94
Trab. serv. y comer.	7459	7337	-1,64
Trab. cualif. agr. pesca	1062	1153	8,57
Trab. cualif. ind. manif.	5340	5137	-3,80
Operadores de maquinaria	2709	2671	-1,40
Trab. no cualificados	9093	8952	-1,55
Fuerzas Armadas	14	19	35,71
Total	37001	35563	-3,89

* Variación relativa del mes actual respecto al mismo mes del año anterior

Evolución Interanual del Paro por Ocupación Solicitada: Mes Actual - Mismo Mes Año Anterior

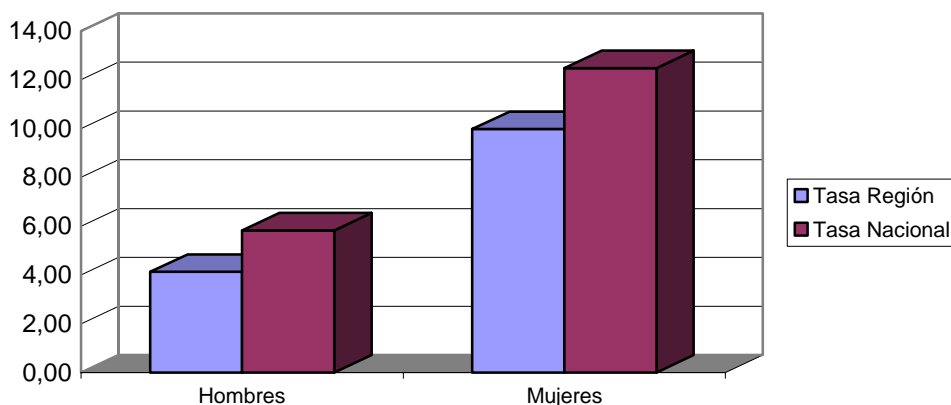


TASA DE PARO COMPARATIVA POR SEXO

Sexo	España		Murcia
	Tasa	Tasa	Variación*
Hombre	5,83	4,13	
Mujer	12,47	9,98	
Total	8,56	6,44	

* Variación absoluta de la tasa regional respecto a la nacional

Tasas de Paro Registrado por Sexo

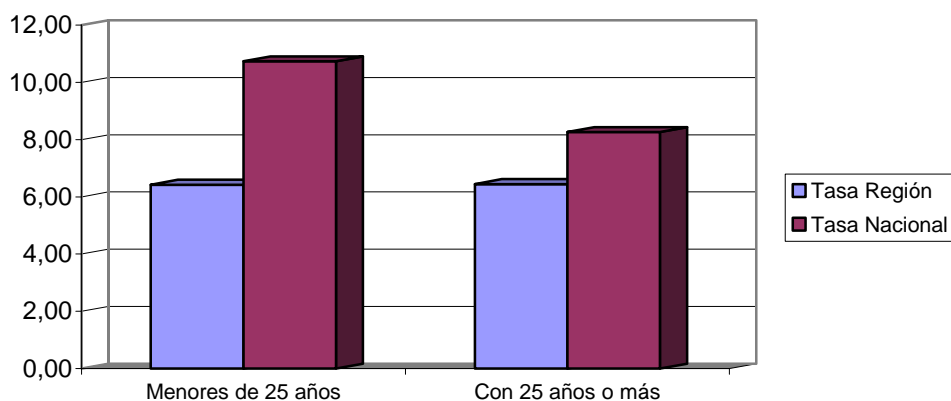


TASA DE PARO COMPARATIVA POR EDAD

Edad	España		Murcia	
	Tasa	Tasa	Variación*	
De 16 a 24 años	10,73	6,43		
Mayores de 25 años	8,27	6,45		
Total	8,56	6,44		

* Variación absoluta de la tasa regional respecto a la nacional

Tasas de Paro Registrado por Edad

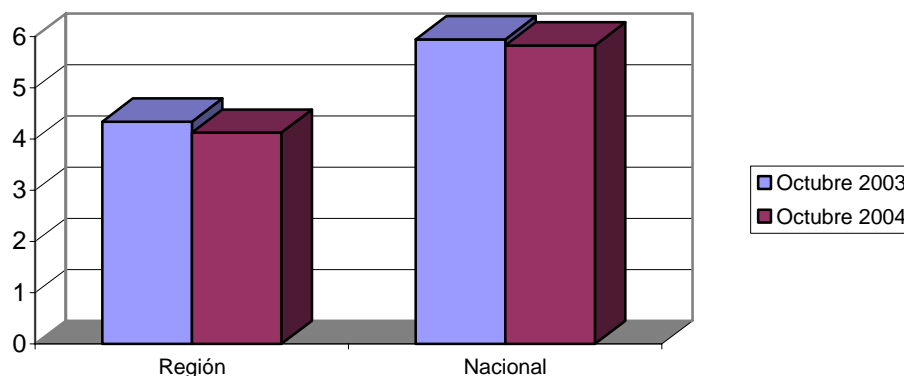


EVOLUCIÓN INTERANUAL COMPARATIVA DE LA TASA DE PARO POR SEXO

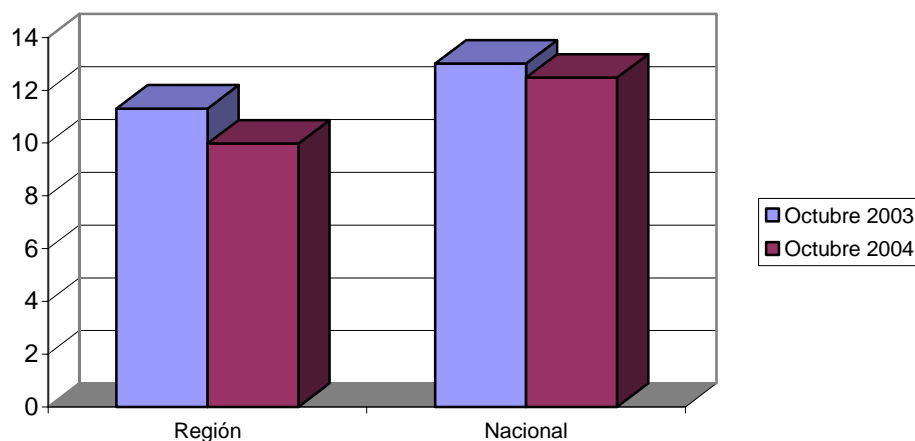
Sexo	España			Murcia		
	Octubre 03	Octubre 04		Octubre 03	Octubre 04	
	Tasa	Tasa	Variación*	Tasa	Tasa	Variación*
Hombre	4,34	4,13	-0,21	5,95	5,83	-0,12
Mujer	11,30	9,98	-1,33	13,01	12,47	-0,53
Total	6,99	6,44	-0,54	8,80	8,56	-0,25

* Variación absoluta de la tasa del mes actual respecto al mismo mes del año anterior

**Evolución Interanual de las Tasas de Paro Registrado.
Hombres.**



Evolución Interanual de las Tasas de Paro Registrado. Mujeres.

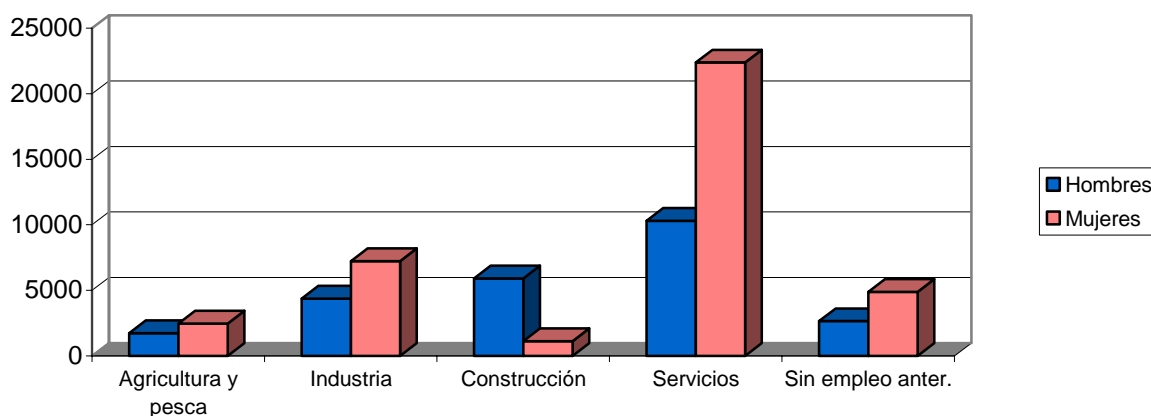


Demandas

DEMANDANTES POR SECTOR ECONÓMICO Y SEXO

Sector	Total		Hombres		Mujeres	
	Demandas	% s/total	Demandas	% s/total	Demandas	% s/total
Agricultura	4197	6,66	1738	6,96	2459	6,46
Industria	11593	18,39	4365	17,48	7228	18,99
Construcción	7044	11,17	5919	23,70	1125	2,96
Servicios	32675	51,83	10301	41,25	22374	58,77
Parados que buscan 1er empleo o lo dejaron hace 3 o más años	7532	11,95	2650	10,61	4882	12,82
Total	63041	100	24973	100	38068	100

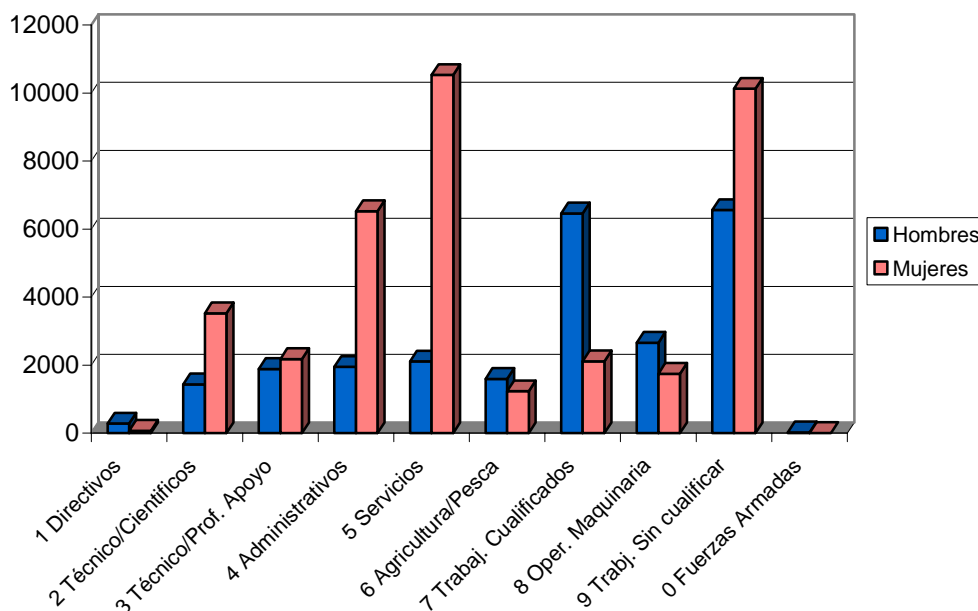
Demandantes Totales por Sector Económico de Origen



DEMANDANTES POR GRUPO DE OCUPACIÓN Y SEXO

Ocupación	Total		Hombres		Mujeres	
	Demandas	% s/total	Demandas	% s/total	Demandas	% s/total
Directivos	353	0,56	283	1,13	70	0,18
Técnicos y prof. Científ.	4967	7,88	1439	5,76	3528	9,27
Técnicos de apoyo	4069	6,45	1888	7,56	2181	5,73
Administrativos	8474	13,44	1948	7,80	6526	17,14
Trab. Serv. Y comer.	12640	20,05	2109	8,45	10531	27,66
Trab. Cualif. Agr. Pesca	2832	4,49	1597	6,39	1235	3,24
Trab. Cualif. Ind. Manuf.	8578	13,61	6464	25,88	2114	5,55
Operadores de maquinaria	4409	6,99	2661	10,66	1748	4,59
Trab. No cualificados	16686	26,47	6559	26,26	10127	26,60
Fuerzas Armadas	33	0,05	25	0,10	8	0,02
Total	63041	100	24973	100	38068	100

Demandantes Totales por Grupos de Ocupación



LAS DIEZ OCUPACIONES MÁS DEMANDADAS

Ocupación	Total	
	Demandas	% s/total*
EMPLEADO ADMINISTRATIVO, EN GRAL.	11465	5,99
DEPENDIENTE DE COMERCIO, EN GRAL.	11049	5,77
MUJER/MOZO LIMPIEZA/LIMPIADOR, EN GRAL.	10438	5,45
PEON DE LA IND. MANUFACTURERA, EN GRAL.	6015	3,14
PEON DE LA IND.ALIMENT., BEBIDAS Y TABAC.	5260	2,75
PEON DE LA CONSTRUCCION DE EDIFICIOS	4440	2,32
CAJERO DE COMERCIO	3632	1,90
ALBAÑIL	3199	1,67
TRAB.AGRICOLA, EX.HUERT., VIVER.Y JARDIN.	3159	1,65
CAMARERO, EN GRAL.	3111	1,62
		32,26

* Sobre el total de ocupaciones demandadas

Hombres

Ocupación	Total	
	Demandas	%*
PEON DE LA CONSTRUCCION DE EDIFICIOS	4348	6,21
ALBAÑIL	2997	4,28
PEON DE LA IND. MANUFACTURERA, EN GRAL.	2935	4,19
EMPLEADO ADMINISTRATIVO, EN GRAL.	2348	3,35
TRAB.AGRICOLA,EX.HUERT.,VIVER.Y JARDIN.	1811	2,59
MOZO CARGA/DESCARGA, ALMACEN	1798	2,57
CONDUCTOR DE FURGONETA HASTA 3,5 T.	1707	2,44
CONDUCTOR DE CAMION, EN GRAL.	1423	2,03
JARDINERO, EN GRAL.	1360	1,94
CAMARERO, EN GRAL.	1342	1,92
		31,52

* Sobre el total de ocupaciones demandadas por hombres

Mujeres

Ocupación	Total	
	Demandas	%*
DEPENDIENTE DE COMERCIO, EN GRAL.	9942	8,19
MUJER/MOZO LIMPIEZA/LIMPIADOR, EN GRAL.	9699	7,99
EMPLEADO ADMINISTRATIVO, EN GRAL.	9117	7,51
PEON DE LA IND.ALIMENT.,BEBIDAS Y TABAC.	4279	3,52
CAJERO DE COMERCIO	3464	2,85
PEON DE LA IND. MANUFACTURERA, EN GRAL.	3080	2,54
AUXILIAR DE CLINICA	2778	2,29
CUIDADORA DE GUARDERIA INFANTIL	2656	2,19
ASISTENTE DOMICILIARIO(AUX.AYUDA DOMIC.)	1906	1,57
CAMARERO, EN GRAL.	1769	1,46
		40,09

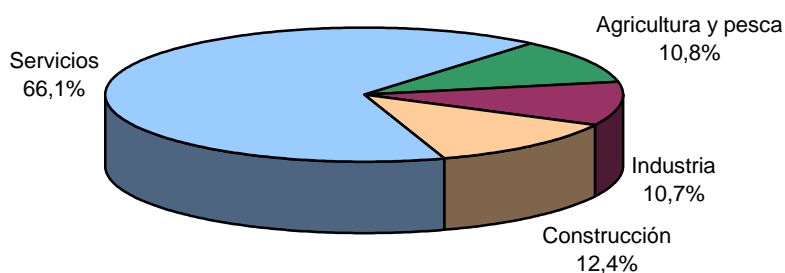
* Sobre el total de ocupaciones demandadas por mujeres

Ofertas

PUESTOS OFERTADOS POR SECTOR ECONÓMICO

Sector	Total	
	Puestos	% s/total
Agricultura	618	10,77
Industria	615	10,72
Construcción	710	12,37
Servicios	3796	66,14
Total	5739	100

Ofertas por Sector

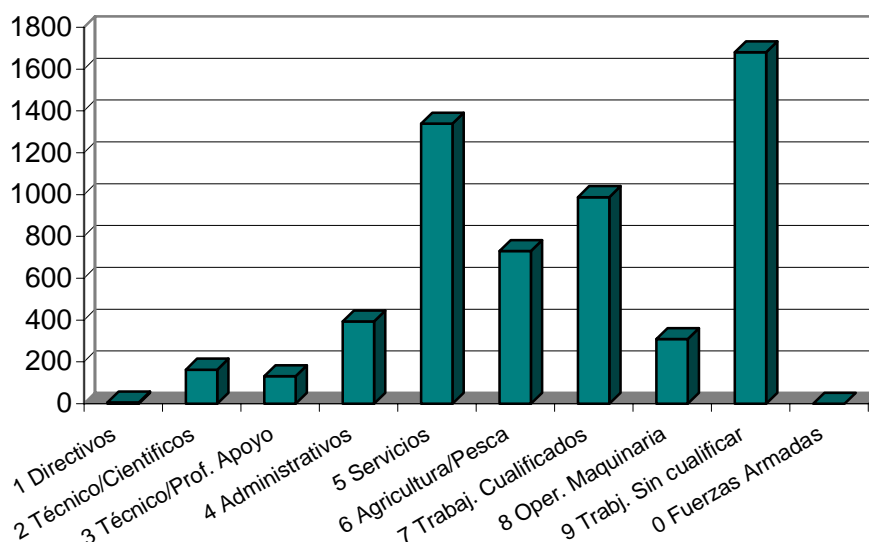


PUESTOS OFERTADOS POR GRUPO DE OCUPACIÓN

Ocupación	Total	
	Puestos	% s/total
Directivos	6	0,10
Técnicos y prof. Científ.	163	2,84
Técnicos de apoyo	131	2,28
Administrativos	393	6,85
Trab. Serv. Y comer.	1339	23,33
Trab. Cualif. Agr. Pesca	730	12,72
Trab. Cualif. Ind. Manuf.	988	17,22
Operadores de maquinaria	309	5,38
Trab. No cualificados	1680	29,27
Fuerzas Armadas	0	0,00
Total	5739	100

Ofertas por Ocupación

■ Alta Puestos Ofertados



LAS DIEZ OCUPACIONES MÁS OFERTADAS

Ocupación	Total	
	Ofertas	%*
CAMARERO, EN GRAL.	466	8,32
PEON AGRICOLA, EN GRAL.	445	7,95
MOZO CARGA/DESCARGA, ALMACEN	423	7,56
MUJER/MOZO LIMPIEZA/LIMPIADOR, EN GRAL.	350	6,25
TRAB.AGRICOLA, EX.HUERT., VIVER.Y JARDIN.	334	5,97
EMPLEADO ADMINISTRATIVO, EN GRAL.	321	5,73
ALBAÑIL	211	3,77
CONSERJE, EN GRAL.	134	2,39
FERRALLISTA	126	2,25
COCINERO, EN GRAL.	118	2,11
		52,30

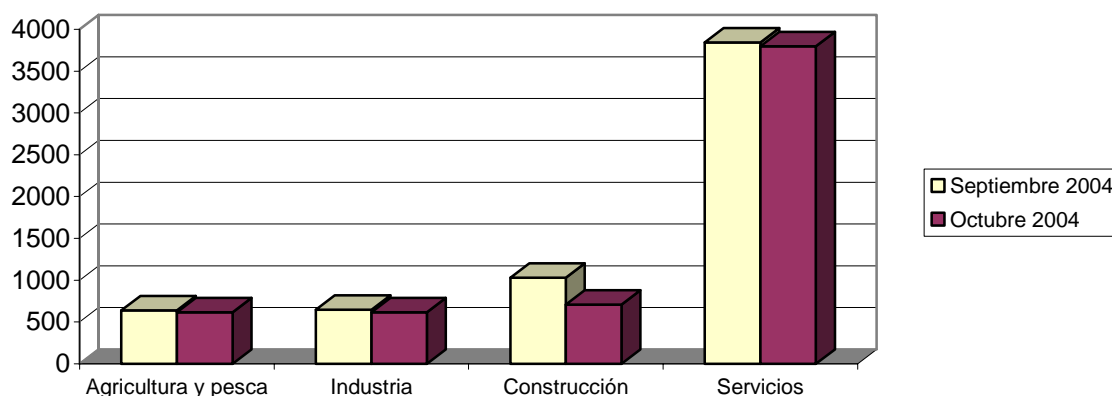
* Sobre el total de puestos ofertados

EVOLUCIÓN INTERMENSUAL DE LOS PUESTOS OFERTADOS POR SECTOR ECONÓMICO

Sector	Septiembre 2004	Octubre 2004	
	Puestos	Puestos	Variación*
Agricultura	641	618	-3,59
Industria	647	615	-4,95
Construcción	1029	710	-31,00
Servicios	3842	3796	-1,20
Total	6159	5739	-6,82

* Variación relativa del mes actual respecto al mes anterior

Evolución Intermensual de las Ofertas de Empleo por Sector: Mes Actual - Mes Anterior

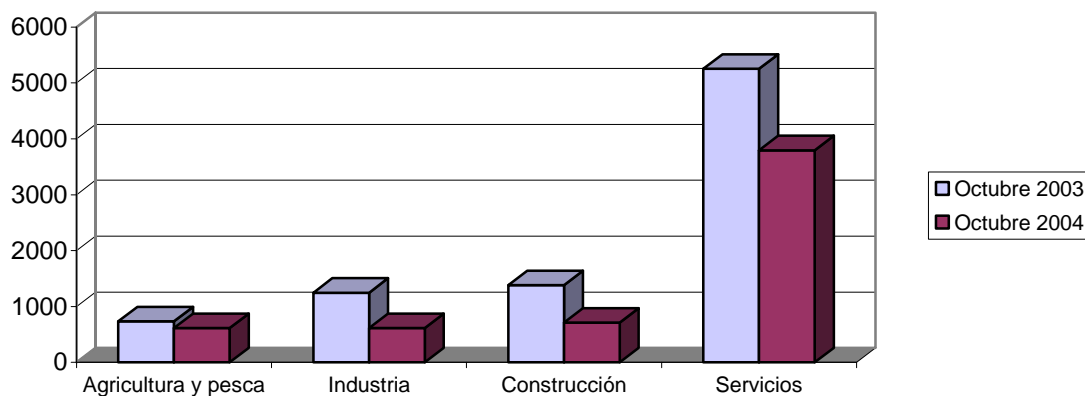


EVOLUCIÓN INTERANUAL DE LOS PUESTOS OFERTADOS POR SECTOR ECONÓMICO

Sector	Octubre 2003	Octubre 2004	
	Puestos	Puestos	Variación*
Agricultura	737	618	-16,15
Industria	1248	615	-50,72
Construcción	1384	710	-48,70
Servicios	5252	3796	-27,72
Total	8621	5739	-33,43

* Variación relativa del mes actual respecto al mismo mes del año anterior

Evolución Interanual de las Ofertas de Empleo por Sector: Mes Actual - Mismo Mes Año Anterior

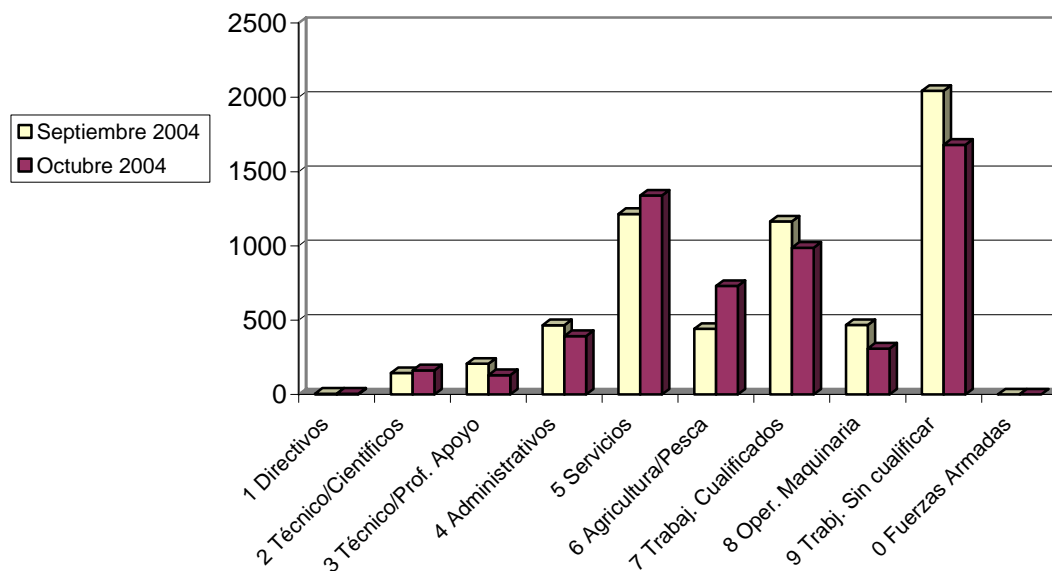


EVOLUCIÓN INTERMENSUAL DE LOS PUESTOS OFERTADOS POR GRUPO DE OCUPACIÓN

Ocupación	Septiembre 2004	Octubre 2004	
	Puestos	Puestos	Variación*
Directivos	6	6	0,00
Técnicos y prof. Científ.	145	163	12,41
Técnicos de apoyo	207	131	-36,71
Administrativos	467	393	-15,85
Trab. Serv. Y comer.	1216	1339	10,12
Trab. Cualif. Agr. Pesca	442	730	65,16
Trab. Cualif. Ind. Manuf.	1165	988	-15,19
Operadores de maquinaria	468	309	-33,97
Trab. No cualificados	2043	1680	-17,77
Fuerzas Armadas	0	0	
Total	6159	5739	-6,82

* Variación relativa del mes actual respecto al mes anterior

Evolución Intermensual de las Ofertas de Empleo por Grupos de Ocupación: Mes Actual - Mes Anterior

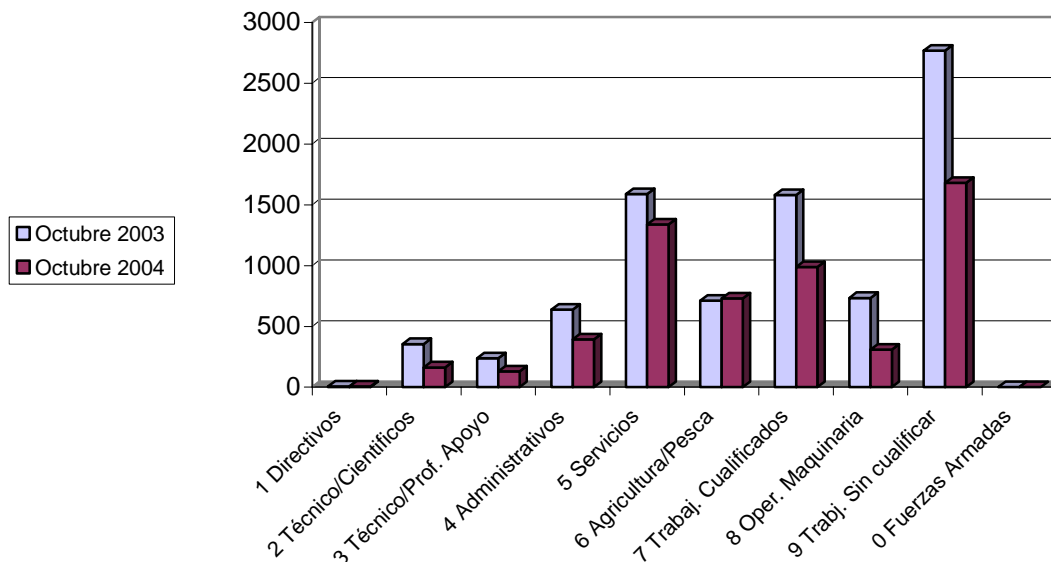


EVOLUCIÓN INTERANUAL DE LOS PUESTOS OFERTADOS POR GRUPO DE OCUPACIÓN

Ocupación	Octubre 2003	Octubre 2004	
	Puestos	Puestos	Variación*
Directivos	6	6	0,00
Técnicos y prof. Científ.	355	163	-54,08
Técnicos de apoyo	238	131	-44,96
Administrativos	639	393	-38,50
Trab. Serv. Y comer.	1589	1339	-15,73
Trab. Cualif. Agr. Pesca	711	730	2,67
Trab. Cualif. Ind. Manuf.	1581	988	-37,51
Operadores de maquinaria	734	309	-57,90
Trab. No cualificados	2768	1680	-39,31
Fuerzas Armadas	0	0	
Total	8621	5739	-33,43

* Variación relativa del mes actual respecto al mismo mes del año anterior

**Evolución Interanual de las Ofertas de Empleo por Grupos de Ocupación:
Mes Actual - Mismo Mes Año Anterior**

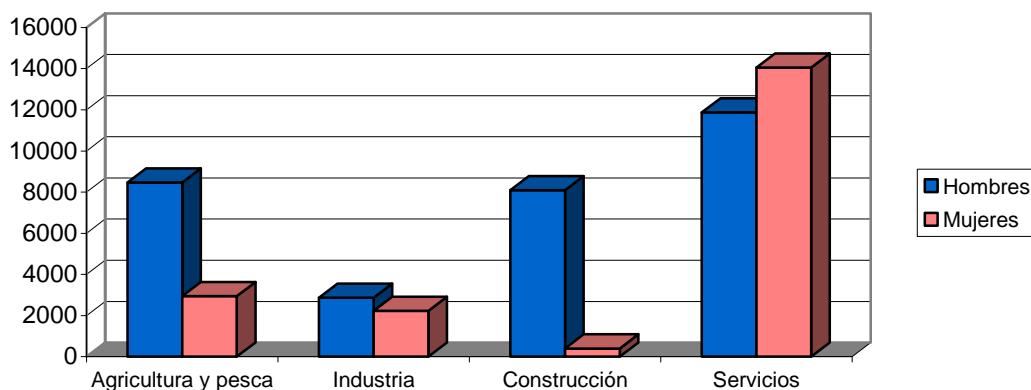


Contratos

DISTRIBUCIÓN DE CONTRATOS POR SECTOR ECONÓMICO

Sector	Total		Hombres		Mujeres	
	Contratos	% s/total	Contratos	% s/total	Contratos	% s/total
Agricultura	11414	22,41	8471	27,06	2943	14,99
Industria	5096	10,01	2863	9,15	2233	11,38
Construcción	8500	16,69	8098	25,87	402	2,05
Servicios	25918	50,89	11869	37,92	14049	71,58
Total	50928	100	31301	100	19627	100

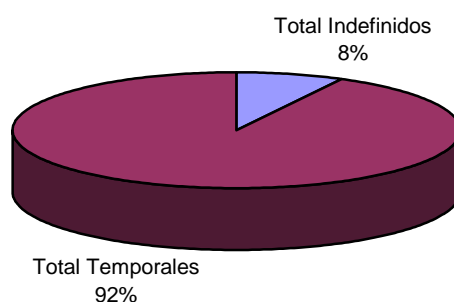
Contratación por Sector Económico Destino



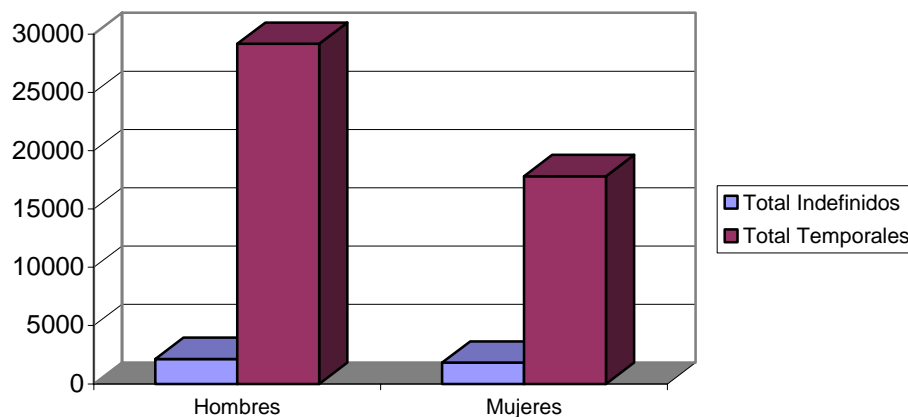
DISTRIBUCIÓN DE CONTRATOS POR MODALIDAD Y SEXO

Modalidad	Total		Hombres		Mujeres	
	Contratos	% s/total	Contratos	% s/total	Contratos	% s/total
Total Indefinidos	3953	7,76	2138	6,83	1815	9,25
Total Temporales	46975	92,24	29163	93,17	17812	90,75
Total	50928	100	31301	100	19627	100

Contratos por Modalidad



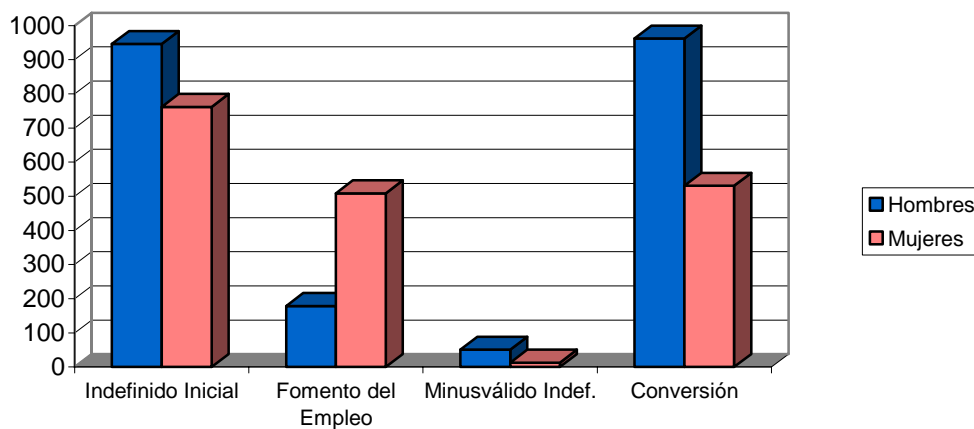
Contratación por Modalidad y Sexo



DISTRIBUCIÓN DE CONTRATOS INDEFINIDOS POR SEXO

Modalidad Indefinidos	Total		Hombres		Mujeres	
	Contratos	% s/total	Contratos	% s/total	Contratos	% s/total
Ordinarios	1708	43,21	946	44,25	762	41,98
Fomento Empleo	688	17,40	179	8,37	509	28,04
Minusválidos indefinidos	64	1,62	51	2,39	13	0,72
Conversiones	1493	37,77	962	45,00	531	29,26
Total	3953	100	2138	100	1815	100

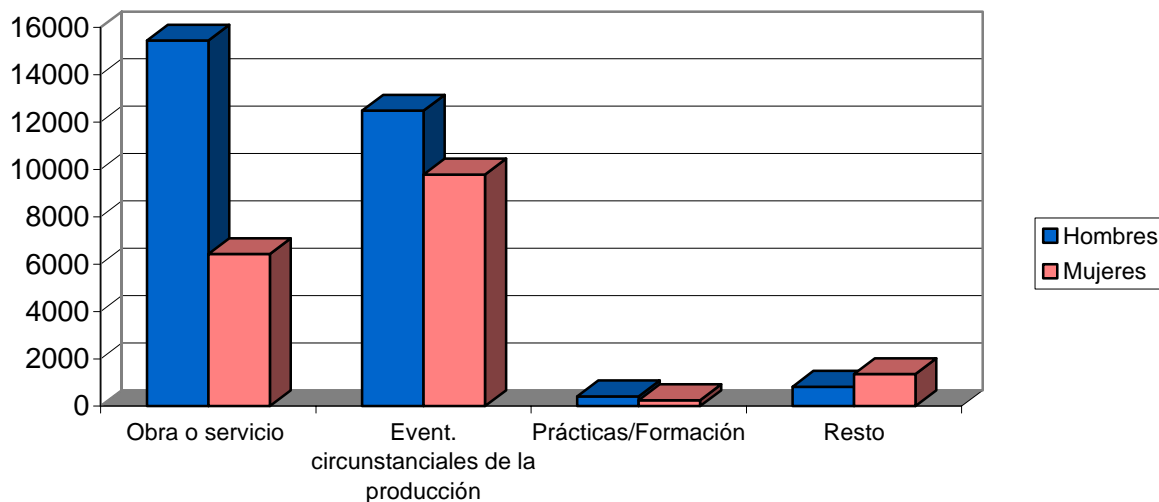
Contratación INDEFINIDA por Sexo



DISTRIBUCIÓN DE CONTRATOS TEMPORALES POR SEXO

Modalidad Temporales	Total		Hombres		Mujeres	
	Contratos	% s/total	Contratos	% s/total	Contratos	% s/total
Obra y servicio	21868	46,55	15445	52,96	6423	36,06
Eventual	22268	47,40	12481	42,80	9787	54,95
Prácticas / Formación	667	1,42	418	1,43	249	1,40
Resto	2172	4,62	819	2,81	1353	7,60
Total	46975	100	29163	100	17812	100

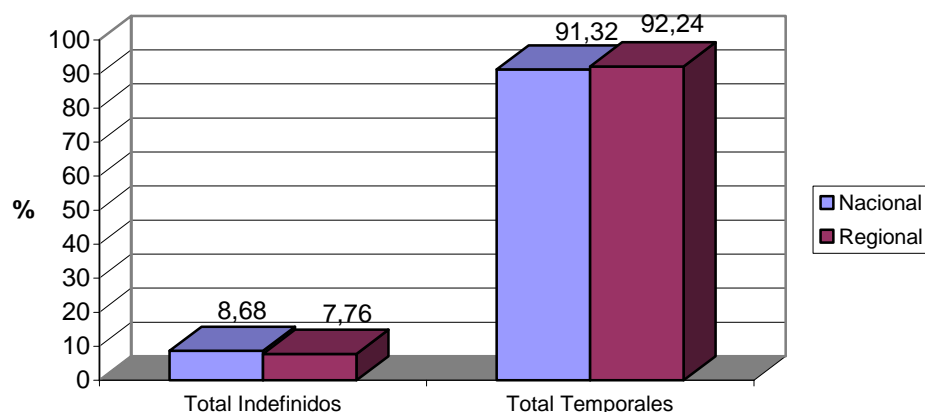
Contratación TEMPORAL por Sexo



DISTRIBUCIÓN COMPARATIVA DE LA CONTRATACIÓN POR MODALIDAD

Modalidad	España		Murcia	
	Contratos	% s/total	Contratos	% s/total
Total Indefinidos	127838	8,68	3953	7,76
Total Temporales	1344217	91,32	46975	92,24
Total	1472055	100	50928	100

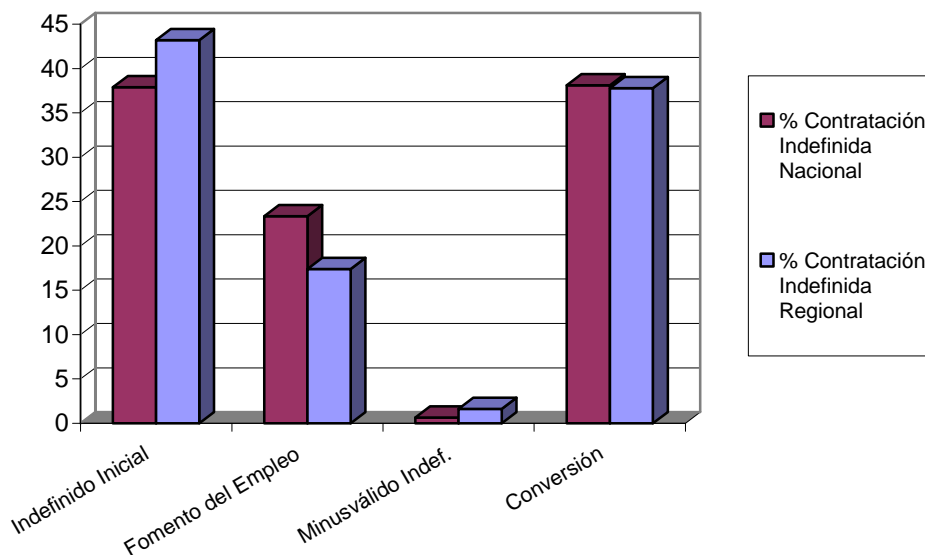
Comparación de la Contratación por Modalidad. Porcentajes.



DISTRIBUCIÓN COMPARATIVA DE LA CONTRATACIÓN INDEFINIDA

Modalidad indefinidos	España		Murcia	
	Contratos	% s/total	Contratos	% s/total
Ordinarios	48436	37,89	1708	43,21
Fomento Empleo	29839	23,34	688	17,40
Minusválidos indefinidos	837	0,65	64	1,62
Conversiones	48726	38,12	1493	37,77
Total Indefinidos	127838	100	3953	100

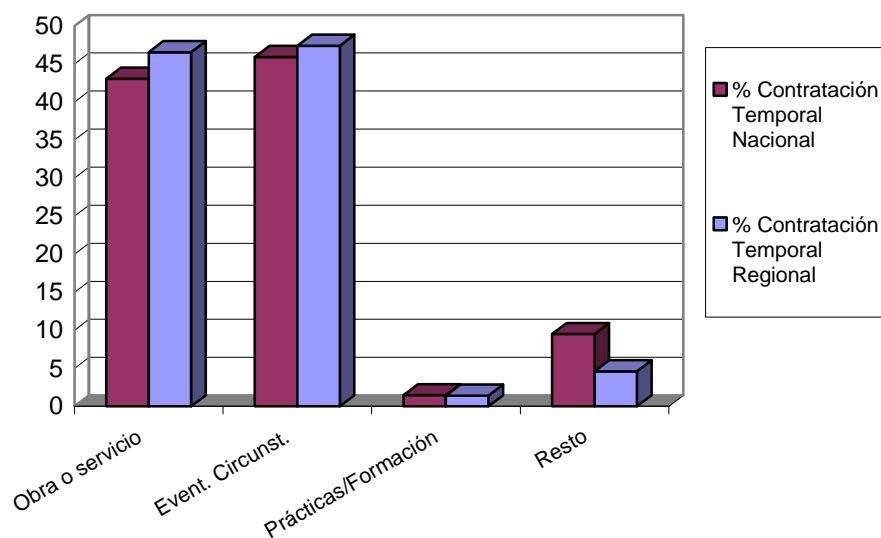
Comparación de Porcentajes de Contratación Indefinida Nacional y Regional



DISTRIBUCIÓN COMPARATIVA DE LA CONTRATACIÓN TEMPORAL

Modalidad temporales	España		Murcia	
	Contratos	% s/total	Contratos	% s/total
Obra y servicio	578839	43,06	21868	46,55
Eventual	617427	45,93	22268	47,40
Prácticas / Formación	19924	1,48	667	1,42
Resto	128027	9,52	2172	4,62
Total Temporales	1344217	100	46975	100

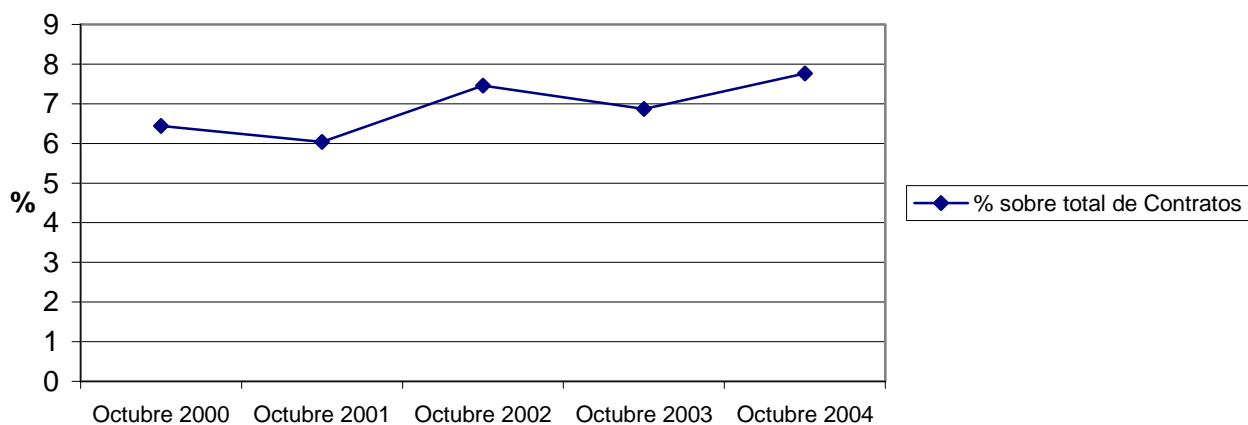
Comparación de Porcentajes de Contratación Temporal Nacional y Regional



EVOLUCIÓN DE LA CONTRATACIÓN INDEFINIDA EN VARIOS AÑOS

	Octubre 00	Octubre 01	Octubre 02	Octubre 03	Octubre 04
Contratos Indefinidos	2685	2519	3436	4461	3953
% sobre Total de Contr.	6,44	6,04	7,46	6,87	7,76

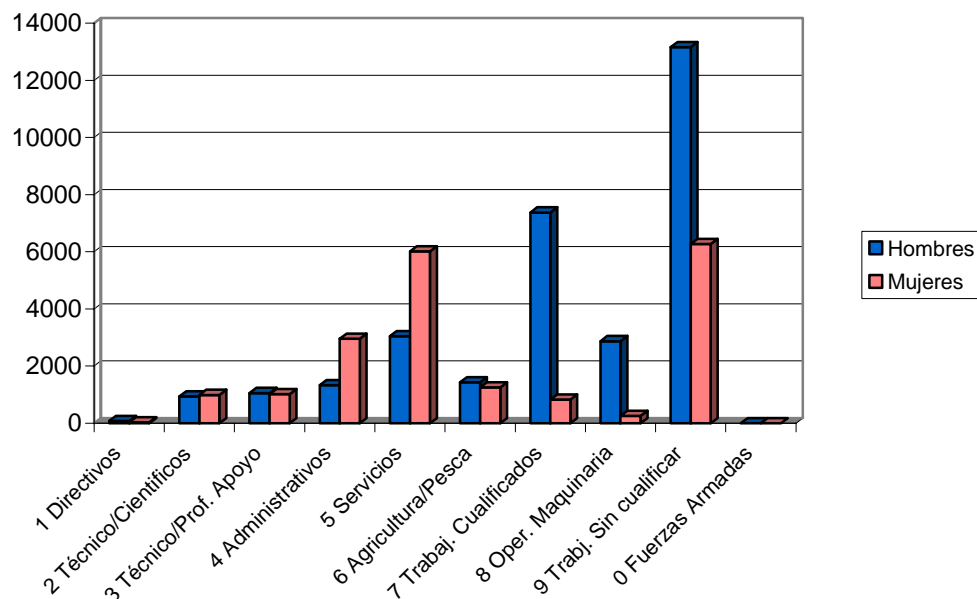
Evolución Interanual del Porcentaje de Contratación Indefinida en los últimos años



DISTRIBUCIÓN DE LA CONTRATACIÓN POR GRUPO DE OCUPACIÓN

Ocupación	Total		Hombres		Mujeres	
	Contratos	% s/total	Contratos	% s/total	Contratos	% s/total
Directivos	117	0,23	81	0,26	36	0,18
Técnicos y prof. científ.	1932	3,79	941	3,01	991	5,05
Técnicos de apoyo	2073	4,07	1058	3,38	1015	5,17
Administrativos	4288	8,42	1328	4,24	2960	15,08
Trab. serv. y comer.	9061	17,79	3046	9,73	6015	30,65
Trab. cualif. agr. pesca	2688	5,28	1437	4,59	1251	6,37
Trab. cualif. ind. manuf.	8207	16,11	7376	23,56	831	4,23
Operadores de maquinaria	3126	6,14	2872	9,18	254	1,29
Trab. no cualificados	19436	38,16	13162	42,05	6274	31,97
Fuerzas Armadas	0	0,00	0	0,00	0	0,00
Total	50928	100	31301	100	19627	100

Contratos por Grandes Grupos de Ocupación



LAS DIEZ OCUPACIONES MÁS CONTRATADAS

Ocupación	Total	
	Contratos	%*
Peon agrícola, en gral.	8463	16,62
Albañil	3266	6,41
Camarero, en gral.	3228	6,34
Peon de la construcción de edificios	2181	4,28
Peon de la ind.aliment.,bebidas y tabac.	1581	3,10
Trab.agricola,ex.huert.,viver.y jardin.	1509	2,96
Mujer/mozo limpieza/limpiador, en gral.	1483	2,91
Mozo carga/descarga, almacen	1480	2,91
Empleado administrativo, en gral.	1434	2,82
Dependiente de comercio, en gral.	1248	2,45
		50,80

* Sobre el total de contratos

Hombres

Ocupación	Total	
	Contratos	%*
Peon agrícola, en gral.	6659	21,27
Albañil	3238	10,34
Peon de la construcción de edificios	2147	6,86
Camarero, en gral.	1577	5,04
Mozo carga/descarga, almacen	1159	3,70
Conductor de camion, en gral.	1098	3,51
Trab.agricola,ex.huert.,viver.y jardin.	840	2,68
Clasificador-repartidor correspondencia	623	1,99
Peon de la ind.aliment.,bebidas y tabac.	474	1,51
Encofrador	465	1,49
		58,40

* Sobre el total de contratos para hombres

Mujeres

Ocupación	Total	
	Contratos	%*
Peon agrícola, en gral.	1804	9,19
Camarero, en gral.	1651	8,41
Mujer/mozo limpieza/limpiador, en gral.	1253	6,38
Peon de la ind. aliment., bebidas y tabac.	1107	5,64
Empleado administrativo, en gral.	1063	5,42
Dependiente de comercio, en gral.	1003	5,11
Trab. agrícola, ex. huert., viver. y jardín.	669	3,41
Clasificador-repartidor correspondencia	620	3,16
Manipulador de frutas y hortalizas	516	2,63
Azafata de informacion	505	2,57
		51,92

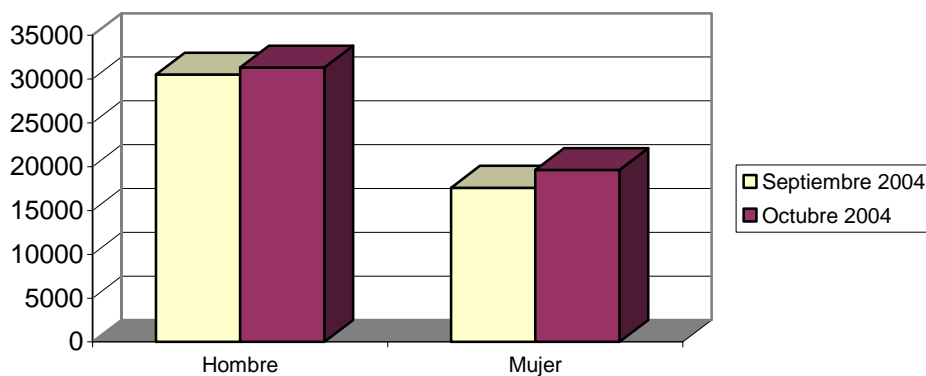
* Sobre el total de contratos para mujeres

EVOLUCIÓN INTERMENSUAL DE LA CONTRATACIÓN POR SEXO

Sexo	Septiembre 2004	Octubre 2004	
	Contratos	Contratos	Variación*
Hombre	30485	31301	2,68
Mujer	17591	19627	11,57
Total	48076	50928	5,93

* Variación relativa del mes actual respecto al mes anterior

Evolución Intermensual de la Contratación por Sexo: Mes Actual - Mes Anterior

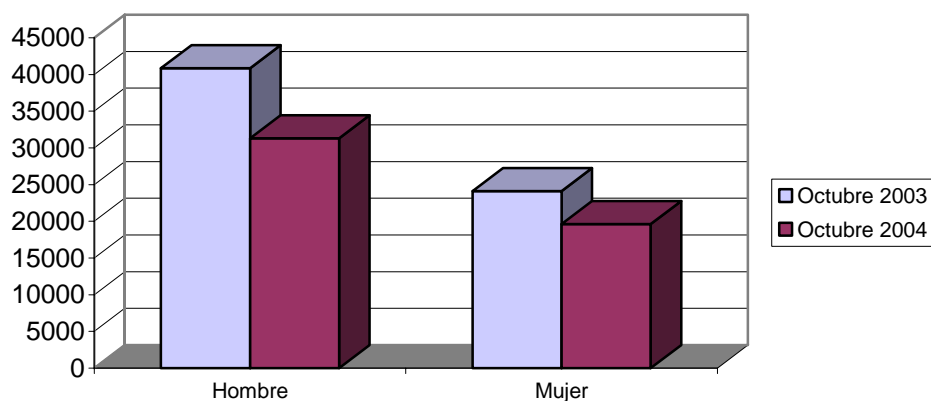


EVOLUCIÓN INTERANUAL DE LA CONTRATACIÓN POR SEXO

Sexo	Octubre 2003	Octubre 2004	
	Contratos	Contratos	Variación*
Hombre	40843	31301	-23,36
Mujer	24135	19627	-18,68
Total	64978	50928	-21,62

* Variación relativa del mes actual respecto al mismo mes del año anterior

Evolución Interanual de la Contratación por Sexo: Mes Actual -Mismo Mes Año Anterior

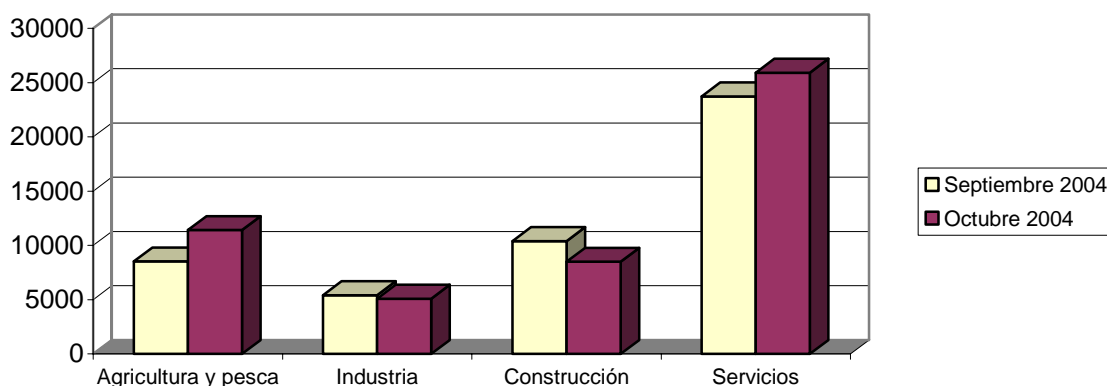


EVOLUCIÓN INTERMENSUAL DE LA CONTRATACIÓN POR SECTOR ECONÓMICO

Sector	Septiembre 2004	Octubre 2004	
	Contratos	Contratos	Variación*
Agricultura	8526	11414	33,87
Industria	5409	5096	-5,79
Construcción	10401	8500	-18,28
Servicios	23740	25918	9,17
Total	48076	50928	5,93

* Variación relativa del mes actual respecto al mes anterior

Evolución Intermensual de la Contratación por Sector Económico: Mes Actual - Mes Anterior

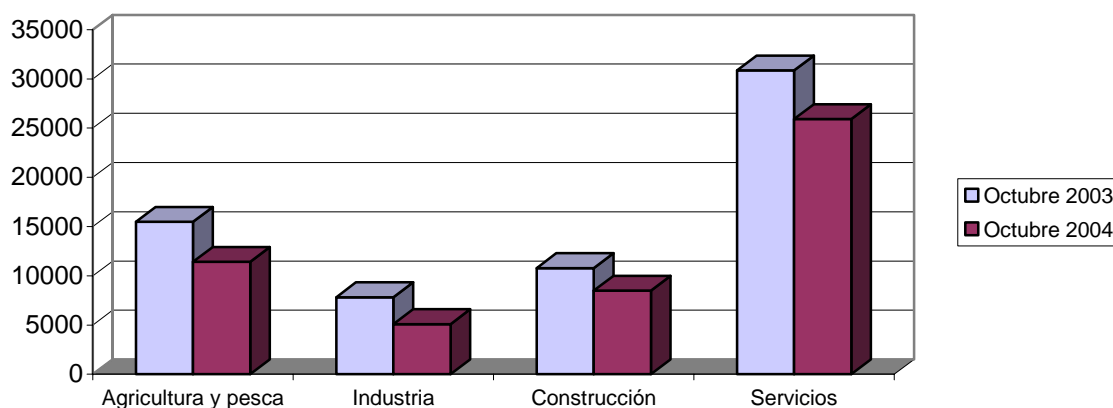


EVOLUCIÓN INTERANUAL DE LA CONTRATACIÓN POR SECTOR ECONÓMICO

Sector	Octubre 2003	Octubre 2004	
	Contratos	Contratos	Variación*
Agricultura	15494	11414	-26,33
Industria	7830	5096	-34,92
Construcción	10788	8500	-21,21
Servicios	30866	25918	-16,03
Total	64978	50928	-21,62

* Variación relativa del mes actual respecto al mismo mes del año anterior

Evolución Interanual de la Contratación por Sector Económico: Mes Actual - Mismo Mes Año Anterior

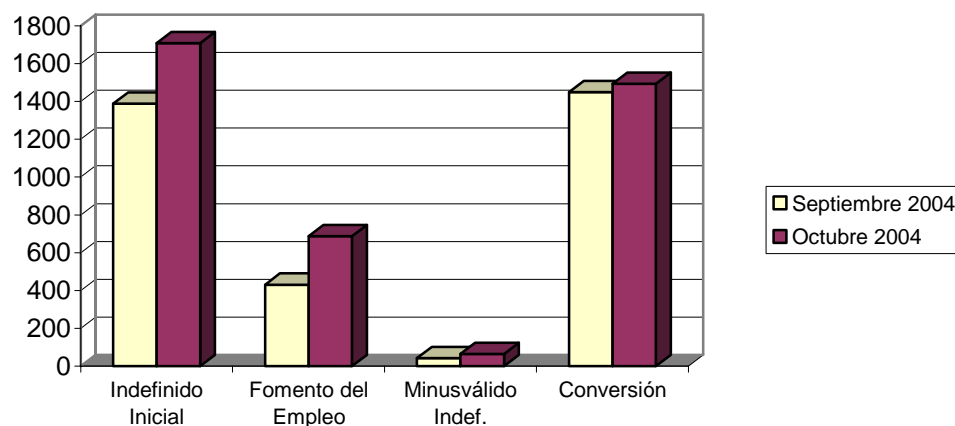


EVOLUCIÓN INTERMENSUAL DE LA CONTRATACIÓN INDEFINIDA

Modalidad indefinida	Septiembre 2004	Octubre 2004	
	Contratos	Contratos	Variación*
Ordinarios	1388	1708	23,05
Fomento Empleo	431	688	59,63
Minusválidos indefinidos	42	64	52,38
Conversiones	1450	1493	2,97
Total Indefinidos	3311	3953	19,39

* Variación relativa del mes actual respecto al mes anterior

Evolución Intermensual de la Contratación INDEFINIDA: Mes Actual - Mes Anterior

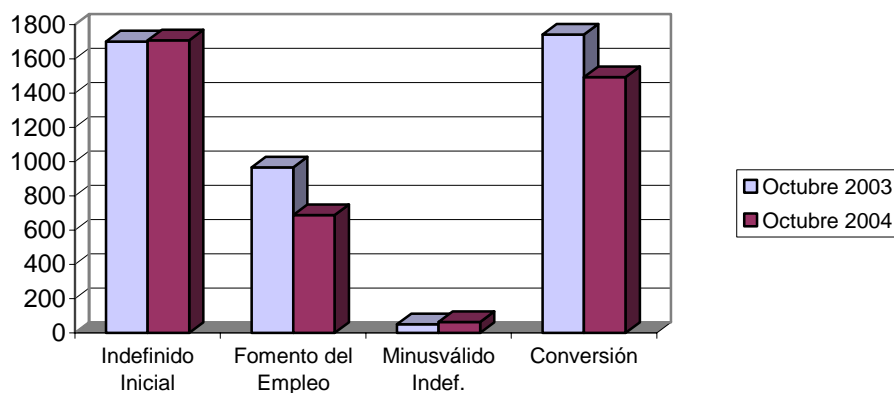


EVOLUCIÓN INTERANUAL DE LA CONTRATACIÓN INDEFINIDA

Modalidad indefinida	Octubre 2003	Octubre 2004	
	Contratos	Contratos	Variación*
Ordinarios	1702	1708	0,35
Fomento Empleo	966	688	-28,78
Minusválidos indefinidos	51	64	25,49
Conversiones	1742	1493	-14,29
Total Indefinidos	4461	3953	-11,39

* Variación relativa del mes actual respecto al mismo mes del año anterior

Evolución Interanual de la Contratación INDEFINIDA: Mes Actual - Mismo Mes Año Anterior

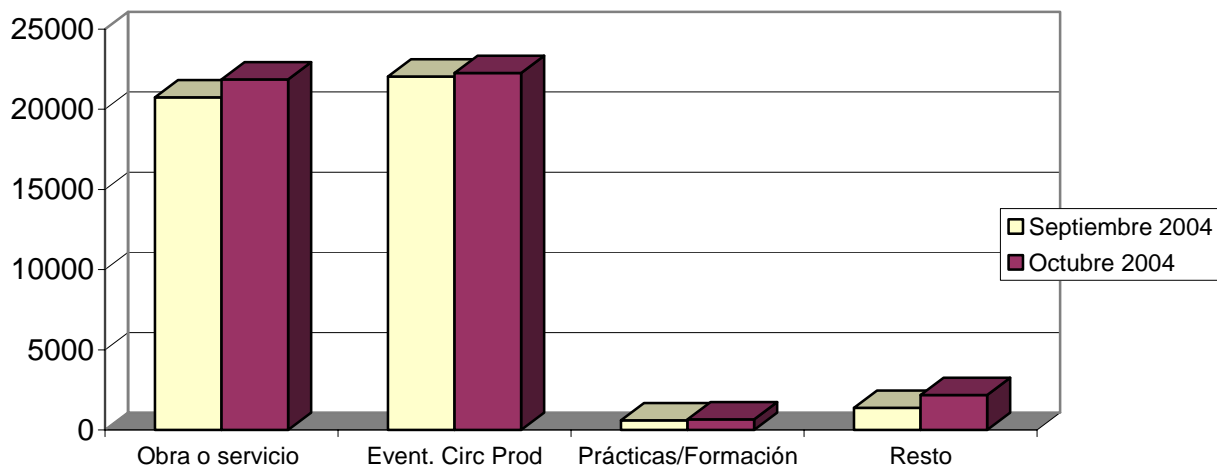


EVOLUCIÓN INTERMENSUAL DE LA CONTRATACIÓN TEMPORAL

Modalidad temporales	Septiembre 2004		Variación*
	Contratos	Contratos	
Obra y servicio	20742	21868	5,43
Eventual	22039	22268	1,04
Prácticas / Formación	606	667	10,07
Resto	1378	2172	57,62
Total Temporales	44765	46975	4,94

* Variación relativa del mes actual respecto al mes anterior

Evolución Intermensual de la Contratación TEMPORAL: Mes Actual - Mes Anterior

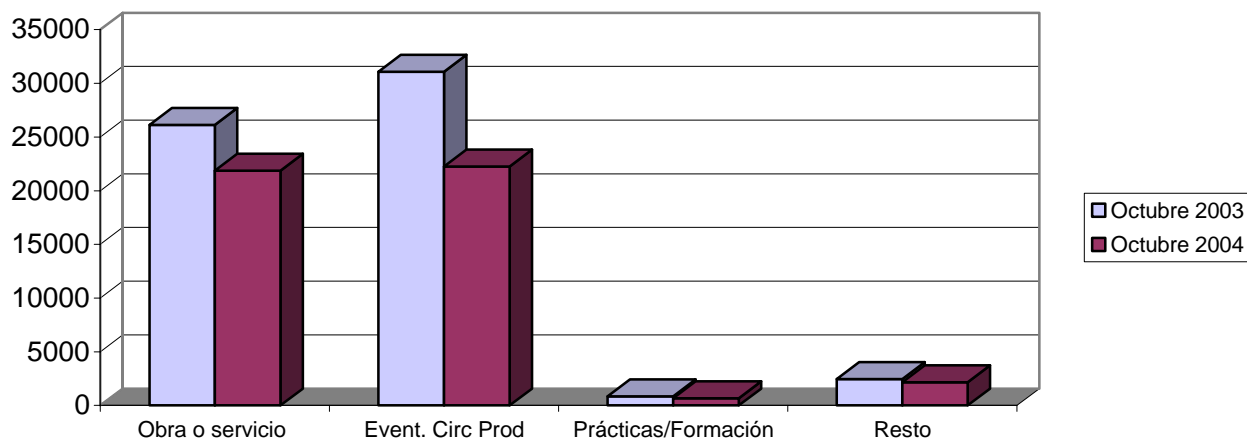


EVOLUCIÓN INTERANUAL DE LA CONTRATACIÓN TEMPORAL

Modalidad temporales	Octubre 2003	Octubre 2004	
	Contratos	Contratos	Variación*
Obra y servicio	26123	21868	-16,29
Eventual	31079	22268	-28,35
Prácticas / Formación	861	667	-22,53
Resto	2454	2172	-11,49
Total Temporales	60517	46975	-22,38

* Variación relativa del mes actual respecto al mismo mes del año anterior

Evolución Interanual de la Contratación TEMPORAL: Mes Actual - Mismo Mes Año Anterior

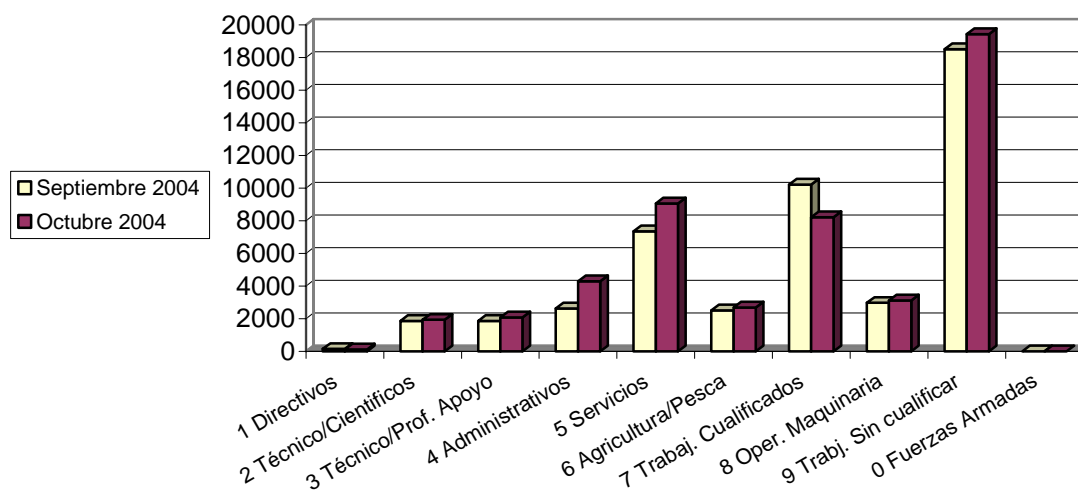


EVOLUCIÓN INTERMENSUAL DE LA CONTRATACIÓN POR GRUPO DE OCUPACIÓN

Ocupación	Septiembre 2004	Octubre 2004	
	Contratos	Contratos	Variación*
Directivos	147	117	-20,41
Técnicos y prof. científ.	1870	1932	3,32
Técnicos de apoyo	1872	2073	10,74
Administrativos	2620	4288	63,66
Trab. serv. y comer.	7354	9061	23,21
Trab. cualif. agr. pesca	2514	2688	6,92
Trab. cualif. ind. manuf.	10224	8207	-19,73
Operadores de maquinaria	2971	3126	5,22
Trab. no cualificados	18504	19436	5,04
Fuerzas Armadas	0	0	
Total	48076	50928	5,93

* Variación relativa del mes actual respecto al mes anterior

Evolución Intermensual de la Contratación por Ocupación: Mes Actual - Mes Anterior



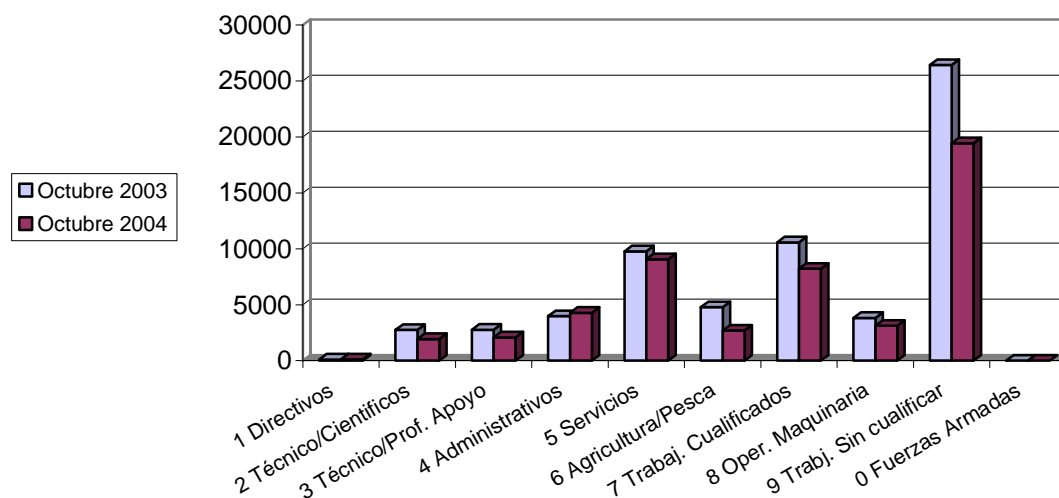
EVOLUCIÓN INTERANUAL DE LA CONTRATACIÓN POR GRUPO DE OCUPACIÓN

Ocupación	Octubre 2003	Octubre 2004	
	Contratos	Contratos	Variación*
Directivos	110	117	6,36
Técnicos y prof. científ.	2748	1932	-29,69
Técnicos de apoyo	2769	2073	-25,14

Administrativos	3983	4288	7,66
Trab. serv. y comer.	9772	9061	-7,28
Trab. cualif. agr. pesca	4782	2688	-43,79
Trab. cualif. ind. manuf.	10577	8207	-22,41
Operadores de maquinaria	3819	3126	-18,15
Trab. no cualificados	26418	19436	-26,43
Fuerzas Armadas	0	0	
Total	64978	50928	-21,62

* Variación relativa del mes actual respecto al mismo mes del año anterior

Evolución Interanual de la Contratación por Ocupación: Mes Actual - Mismo Mes Año Anterior

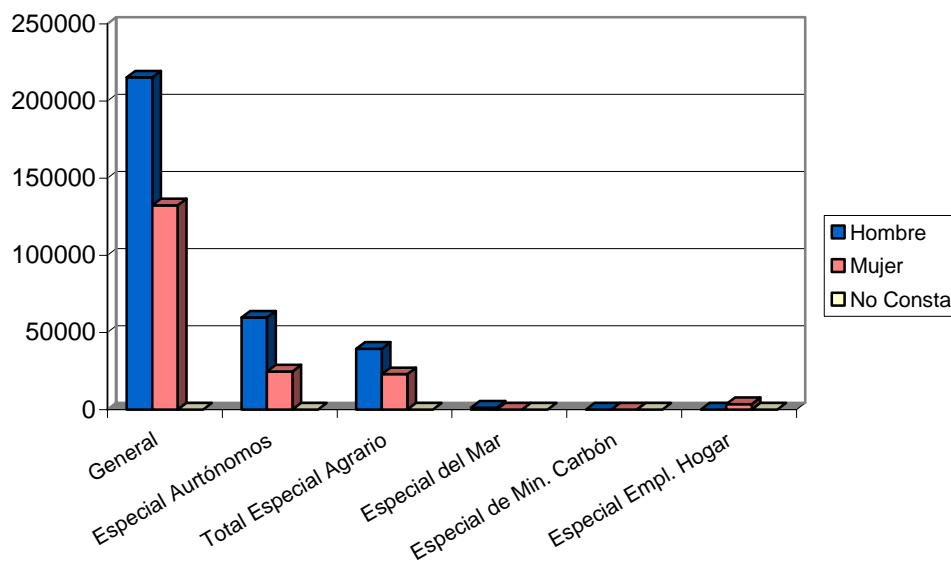


Afiliación

NÚMERO DE AFILIADOS A LA SEGURIDAD SOCIAL POR RÉGIMEN

Regímenes	Total		Hombre		Mujer		No Consta	
	Afiliados	% s/total	Afiliados	% s/total	Afiliados	% s/total	Afiliados	% s/total
General	347624	69,60	215215	68,17	132401	72,07	8	88,89
Especial Autónomos	84376	16,89	59686	18,91	24689	13,44	1	11,11
Total Especial Agrario	62382	12,49	39424	12,49	22958	12,50	0	0,00
Especial del Mar	1328	0,27	1281	0,41	47	0,03	0	0,00
Especial de Min. Carbón	0	0,00	0	0,00	0	0,00	0	0,00
Especial Empl. Hogar	3719	0,74	91	0,03	3628	1,97	0	0,00
Total	499429	100	315697	100	183723	100	9	100

Afiliación por Regímenes y Sexo

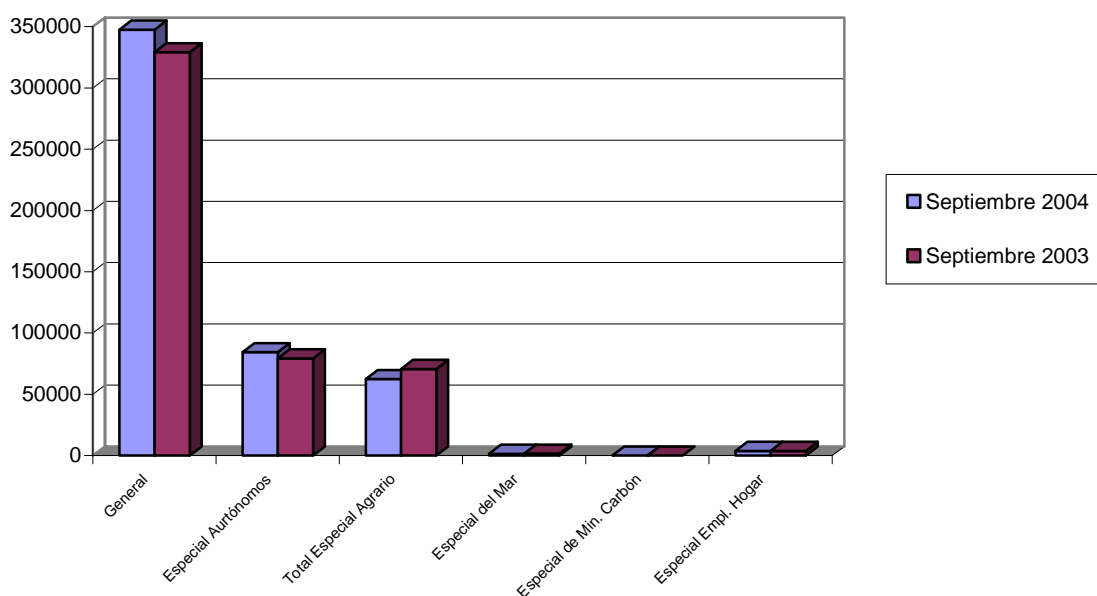


EVOLUCIÓN INTERANUAL DE LA AFILIACIÓN POR RÉGIMEN

Régimen	Octubre		Variación*
	2003	Octubre 2004	
General	329116	347624	5,62
Especial Autónomos	79280	84376	6,43
Total Especial Agrario	70557	62382	-11,59
Especial del Mar	1449	1328	-8,35
Especial de Min. Carbón	0	0	
Especial Empl. Hogar	3693	3719	0,70
Total	484095	499429	3,17

* Variación relativa del mes actual respecto al mismo mes del año anterior

Evolución Interanual de la Afiliación por Regímenes



NÚMERO DE AFILIADOS COMUNITARIOS POR PAÍS DE ORIGEN

Unión Europea	Régimen						Total	% total UE
	General	Autónomo	Agrario	Mar	Hogar			
Alemania	353	179	17	0	0	1	550	12,73
Austria	11	5	0	0	0	0	16	0,37
Bélgica	80	42	7	0	0	0	129	2,99
Chipre	0	1	0	0	0	0	1	0,02
Dinamarca	15	4	1	0	0	0	20	0,46
Eslovaquia	16	0	2	0	0	0	18	0,42
Eslovenia	5	0	0	0	0	0	5	0,12
Estonia	0	0	0	0	0	0	0	0,00
Finlandia	6	5	0	0	0	0	11	0,25
Francia	501	170	45	2	2	2	720	16,67
Grecia	25	2	3	0	0	0	30	0,69
Hungría	7	0	1	0	0	0	8	0,19
Irlanda	25	17	0	0	1	0	43	1,00
Italia	417	124	18	0	0	1	560	12,97
Letonia	9	0	4	0	0	1	14	0,32
Lituania	131	1	65	0	0	9	206	4,77
Luxemburgo	0	1	0	0	0	0	1	0,02
Malta	1	1	14	0	0	0	16	0,37
Países Bajos	96	40	9	4	0	0	149	3,45
Polonia	178	8	14	0	0	0	200	4,63
Portugal	373	36	102	0	2	2	513	11,88
Reino Unido	539	450	41	2	0	0	1032	23,89

República Checa	13	6	0	0	0	19	0,44
Suecia	38	20	0	0	0	58	1,34
Total Unión Europea	2839	1112	343	9	16	4319	100
Total Países	24310	2219	27571	112	1003	55215	

NÚMERO DE AFILIADOS NO COMUNITARIOS POR PAÍS DE ORIGEN

Países no Unión Europea	Régimen							% no UE
	General	Autónomo	Agrario	Mar	Hogar	Total		
Marruecos	4560	326	16129	72	84	21171	41,60	
Ecuador	10060	144	8799	4	521	19528	38,37	
Colombia	1306	51	229	0	115	1701	3,34	
Ucrania	996	17	186	0	146	1345	2,64	
Argelia	419	22	489	0	1	931	1,83	
China	405	218	7	0	3	633	1,24	
Rumania	359	12	208	2	9	590	1,16	
Nigeria	250	5	163	0	20	438	0,86	
Bulgaria	333	8	85	1	1	428	0,84	
Bolivia	254	51	103	3	1	412	0,81	
Resto Países	2529	253	830	21	86	3719	7,31	
Total no Unión Europea	21471	1107	27228	103	987	50896	100	
Total Países	24310	2219	27571	112	1003	55215		