

CIFRAS DE EMPLEO

2005

Octubre

23 de noviembre de 2005

Comunidad Autónoma de la Región de Murcia
Servicio de Empleo y Formación
Observatorio Ocupacional

Fuente de datos: SPEE, SEF, Tesorería de la Seguridad Social y elaboración propia

INDICE

PARO	5
Paro por edad y sexo.....	5
Paro por sector económico de origen y sexo	6
Paro por grupo de ocupación demandada y sexo.....	7
Paro por nivel académico y sexo.....	8
Paro por municipios y sexo	8
Evolución intermensual del paro por sexo.....	9
Evolución interanual del paro por sexo	10
Evolución intermensual del paro por edad	11
Evolución interanual del paro por edad	11
Evolución intermensual del paro por sector económico.....	12
Evolución interanual del paro por sector económico.....	13
Tasa de paro comparativa por sexo	13
Tasa de paro comparativa por edad.....	14
Evolución interanual comparativa de la tasa de paro por sexo.....	15
Evolución intermensual del paro por sexo (metodología antigua)	16
Evolución interanual del paro por sexo (metodología antigua)	16
Evolución intermensual del paro por edad (metodología antigua).....	17
Evolución interanual del paro por edad (metodología antigua).....	18
Evolución intermensual del paro por sector económico (metodología antigua).....	18
Evolución interanual del paro por sector económico (metodología antigua)	19
Evolución interanual comparativa de la tasa de paro por sexo (metodología antigua)	20
 DEMANDAS.....	 21
Demandantes por sector económico y sexo	21
Demandantes por grupo de ocupación y sexo	22
Las diez ocupaciones más demandadas	23
 OFERTAS	 24
Ofertas por sector económico	24
Ofertas por grupo de ocupación	25
Las diez ocupaciones más ofertadas	26
 CONTRATOS.....	 27
Distribución de contratos por sector económico	27
Distribución de contratos por modalidad y sexo.....	27
Distribución de contratos indefinidos por sexo.....	28
Distribución de contratos temporales por sexo	29
Distribución comparativa de la contratación por modalidad.....	30
Distribución comparativa de la contratación indefinida	30
Distribución comparativa de contratos temporales	31
Evolución de la contratación indefinida en varios años.....	32
Distribución de la contratación por grupo de ocupación	32
Las diez ocupaciones más contratadas	34
Evolución intermensual de la contratación por sexo	35
Evolución interanual de la contratación por sexo	36
Evolución intermensual de la contratación por sector económico	36
Evolución interanual de la contratación por sector económico	37
Evolución intermensual de la contratación indefinida	38

Evolución interanual de la contratación indefinida	38
Evolución intermensual de la contratación temporal.....	39
Evolución interanual de la contratación temporal.....	40
Evolución intermensual de la contratación por grupo de ocupación.....	40
Evolución interanual de la contratación por grupo de ocupación.....	41
AFILIACIÓN.....	42
Número de afiliados a la seguridad social por régimen	42
Número de afiliados comunitarios por país de origen.....	44
Número de afiliados no comunitarios por país de origen.....	45

OCTUBRE 2005

CIFRAS BÁSICAS

Desde Mayo de 2005 existe un nuevo modelo de gestión de la información de los Servicios Públicos de Empleo (SISPE) que modifica la contabilidad de los demandantes parados, por lo que no es posible realizar comparaciones directas con meses anteriores. En las tablas de evolución del paro de este informe, las cifras anteriores a Mayo proceden de los datos simulados que publica el INEM, mientras que al final del capítulo de paro se incluye un apartado especial en el que aparecen las tablas de evolución con los datos simulados para la metodología antigua (SILE).

De esta forma es posible comparar los datos de paro según ambas metodologías (la actual de SISPE y la antigua de SILE).

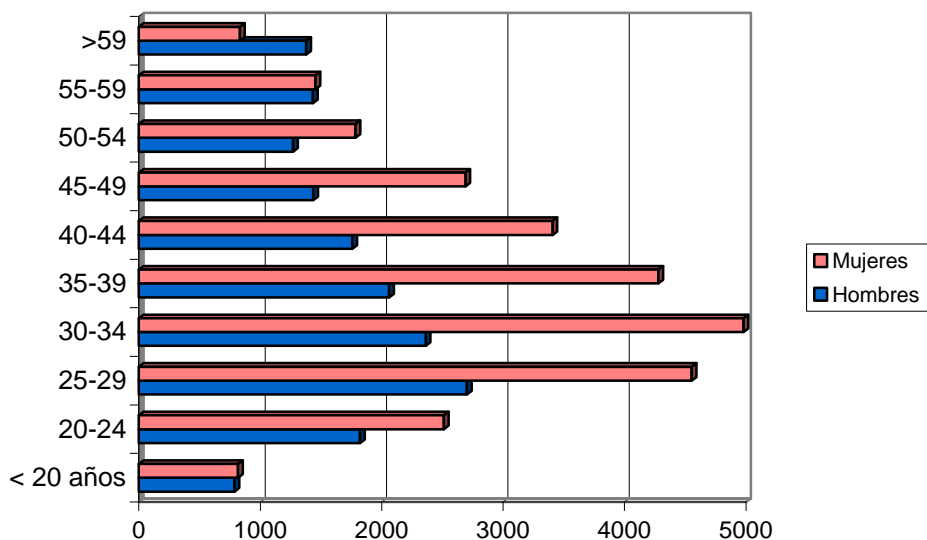
Para más información sobre los cambios metodológicos adoptados, consultar la página web: http://www.inem.es/cifras/p_datbas.html

Paro

PARO POR EDAD Y SEXO

Edad	Total		Hombres		Mujeres	
	Parados	% s/total	Parados	% s/total	Parados	% s/total
De 16 a 19 años	1603	3,62	787	4,63	816	2,99
De 20 a 24 años	4331	9,77	1820	10,70	2511	9,20
De 25 a 29 años	7253	16,37	2701	15,88	4552	16,67
De 30 a 34 años	7344	16,57	2363	13,90	4981	18,24
De 35 a 39 años	6340	14,31	2061	12,12	4279	15,67
De 40 a 44 años	5164	11,65	1757	10,33	3407	12,48
De 45 a 49 años	4127	9,31	1437	8,45	2690	9,85
De 50 a 54 años	3054	6,89	1270	7,47	1784	6,53
De 55 a 59 años	2888	6,52	1433	8,43	1455	5,33
Más de 60 años	2209	4,98	1377	8,10	832	3,05
Total	44313	100	17006	100	27307	100

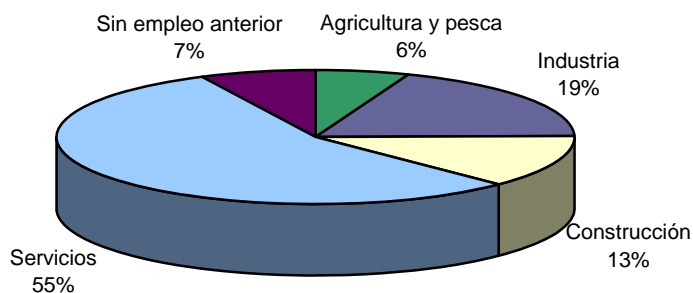
Paro por edad



PARO POR SECTOR ECONÓMICO DE ORIGEN Y SEXO

Sector	Total		Hombres		Mujeres	
	Parados	% s/total	Parados	% s/total	Parados	% s/total
Agricultura	2599	5,87	1132	6,66	1467	5,37
Industria	8377	18,90	2946	17,32	5431	19,89
Construcción	5622	12,69	4735	27,84	887	3,25
Servicios	24486	55,26	7333	43,12	17153	62,82
Parados que buscan 1er empleo	3229	7,29	860	5,06	2369	8,68
Total	44313	100	17006	100	27307	100

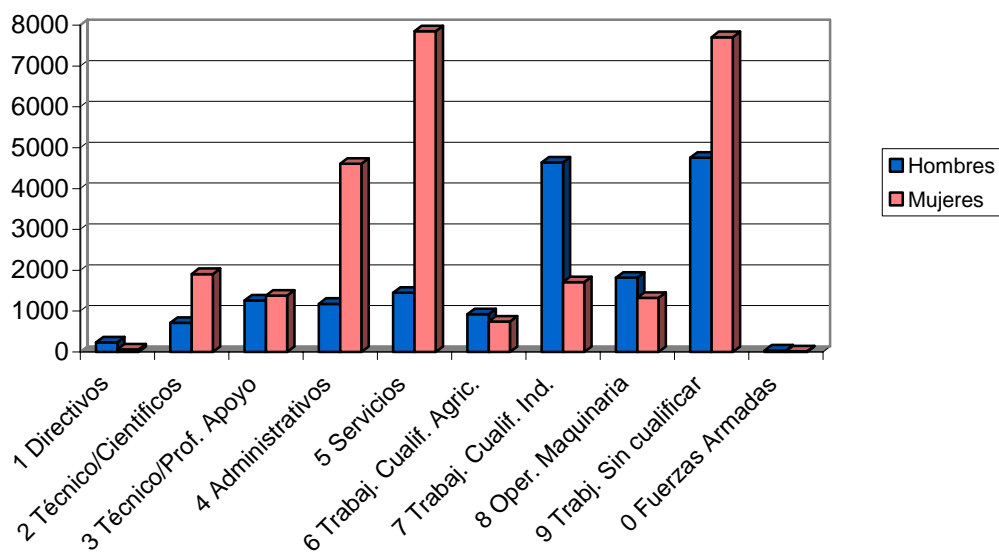
Paro por sector económico demandado



PARO POR GRUPO DE OCUPACIÓN DEMANDADA Y SEXO

Ocupación	Total		Hombres		Mujeres	
	Parados	% s/total	Parados	% s/total	Parados	% s/total
Directivos	296	0,67	234	1,38	62	0,23
Técnicos y prof. científ.	2619	5,91	711	4,18	1908	6,99
Técnicos de apoyo	2641	5,96	1264	7,43	1377	5,04
Administrativos	5785	13,05	1179	6,93	4606	16,87
Trab. serv. y comer.	9300	20,99	1446	8,50	7854	28,76
Trab. cualif. agr. pesca	1671	3,77	924	5,43	747	2,74
Trab. cualif. ind. manif.	6346	14,32	4637	27,27	1709	6,26
Operadores de maquinaria	3145	7,10	1820	10,70	1325	4,85
Trab. no cualificados	12463	28,12	4756	27,97	7707	28,22
Fuerzas Armadas	47	0,11	35	0,21	12	0,04
Total	44313	100	17006	100	27307	100

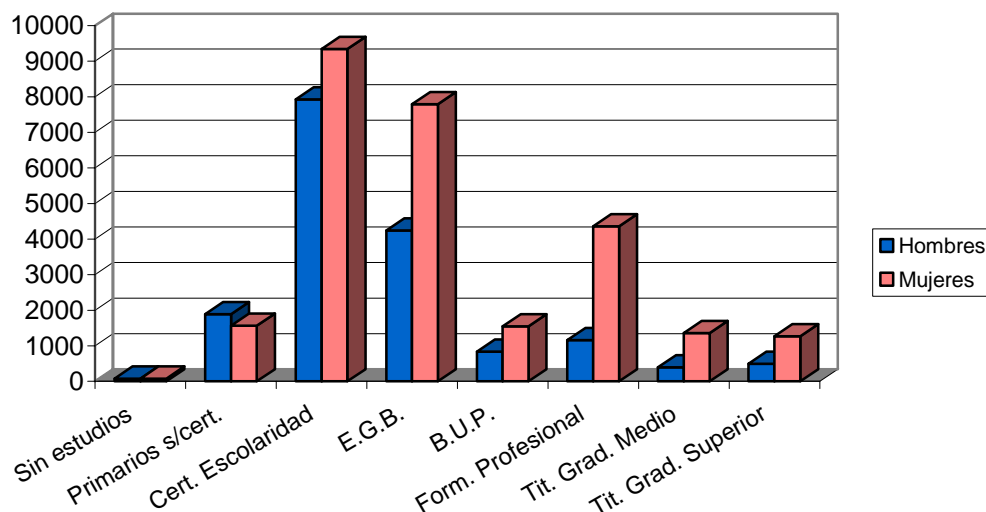
Paro por grupo de ocupación demandada



PARO POR NIVEL ACADÉMICO Y SEXO

Nivel	Total		Hombres		Mujeres	
	Parados	% s/total	Parados	% s/total	Parados	% s/total
Sin estudios	152	0,34	78	0,46	74	0,27
Primarios s/cert.	3450	7,79	1889	11,11	1561	5,72
Cert. Escolaridad	17274	38,98	7930	46,63	9344	34,22
E.G.B.	12036	27,16	4243	24,95	7793	28,54
B.U.P.	2383	5,38	833	4,90	1550	5,68
Form. Profesional	5513	12,44	1155	6,79	4358	15,96
Tit. Grad. Medio	1748	3,94	389	2,29	1359	4,98
Tit. Grad. Superior	1757	3,96	489	2,88	1268	4,64
Total	44313	100	17006	100	27307	100

Paro por nivel de estudios



PARO POR MUNICIPIOS Y SEXO

Municipio	Total		Hombres		Mujeres	
	Parados	% s/total	Parados	% s/total	Parados	% s/total
Abanilla	188	0,42	89	0,52	99	0,36
Abarán	387	0,87	157	0,92	230	0,84
Águilas	932	2,10	406	2,39	526	1,93
Albudeite	77	0,17	32	0,19	45	0,16
Alcantarilla	1530	3,45	582	3,42	948	3,47
Alcázares (Los)	297	0,67	122	0,72	175	0,64
Aledo	33	0,07	18	0,11	15	0,05
Alguazas	334	0,75	118	0,69	216	0,79
Alhama de Murcia	741	1,67	280	1,65	461	1,69
Archena	678	1,53	218	1,28	460	1,68
Beniel	226	0,51	91	0,54	135	0,49

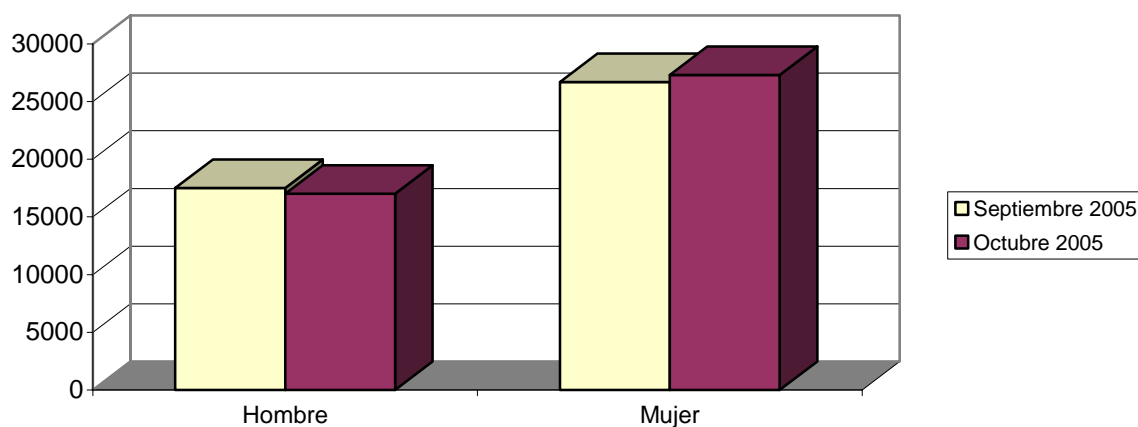
Blanca	222	0,50	91	0,54	131	0,48
Bullas	476	1,07	142	0,83	334	1,22
Calasparra	370	0,83	126	0,74	244	0,89
Campos del Río	51	0,12	16	0,09	35	0,13
Caravaca de la Cruz	1223	2,76	369	2,17	854	3,13
Cartagena	6230	14,06	2657	15,62	3573	13,08
Cehegín	980	2,21	276	1,62	704	2,58
Ceutí	317	0,72	82	0,48	235	0,86
Cieza	1721	3,88	740	4,35	981	3,59
Fortuna	435	0,98	198	1,16	237	0,87
Fuente-Álamo	195	0,44	90	0,53	105	0,38
Jumilla	846	1,91	282	1,66	564	2,07
Librilla	213	0,48	80	0,47	133	0,49
Lorca	2329	5,26	897	5,27	1432	5,24
Lorquí	202	0,46	75	0,44	127	0,47
Mazarrón	742	1,67	336	1,98	406	1,49
Molina de Segura	2187	4,94	766	4,50	1421	5,20
Moratalla	558	1,26	199	1,17	359	1,31
Mula	626	1,41	214	1,26	412	1,51
Murcia	12694	28,65	4743	27,89	7951	29,12
Ojós	34	0,08	17	0,10	17	0,06
Pliego	177	0,40	64	0,38	113	0,41
Puerto-Lumbreras	312	0,70	124	0,73	188	0,69
Ricote	87	0,20	24	0,14	63	0,23
San Javier	564	1,27	250	1,47	314	1,15
San Pedro del Pinatar	514	1,16	225	1,32	289	1,06
Santomera	401	0,90	147	0,86	254	0,93
Torre-Pacheco	679	1,53	344	2,02	335	1,23
Torres de Cotillas (Las)	769	1,74	253	1,49	516	1,89
Totana	903	2,04	421	2,48	482	1,77
Ulea	44	0,10	15	0,09	29	0,11
Unión (La)	671	1,51	271	1,59	400	1,46
Villanueva del Río Segura	105	0,24	56	0,33	49	0,18
Yecla	1013	2,29	303	1,78	710	2,60
Total	44313	100	17006	100	27307	100

EVOLUCIÓN INTERMENSUAL DEL PARO POR SEXO

Sexo	Septiembre 2005	Octubre 2005	
	Parados	Parados	Variación*
Hombre	17501	17006	-2,83
Mujer	26696	27307	2,29
Total	44197	44313	0,26

* Variación relativa del mes actual respecto al mes anterior

Evolución intermensual del paro por sexo



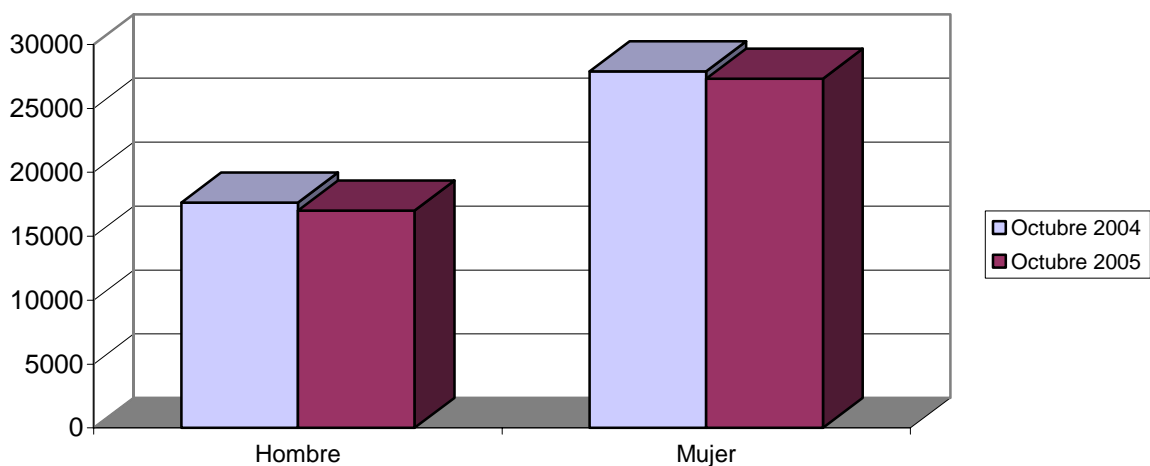
EVOLUCIÓN INTERANUAL DEL PARO POR SEXO

Sexo	Octubre 2004**	Octubre 2005	
	Parados	Parados	Variación*
Hombre	17624	17006	-3,51
Mujer	27890	27307	-2,09
Total	45514	44313	-2,64

* Variación relativa del mes actual respecto al mismo mes del año anterior

** Datos simulados nueva metodología

Evolución interanual del paro por sexo

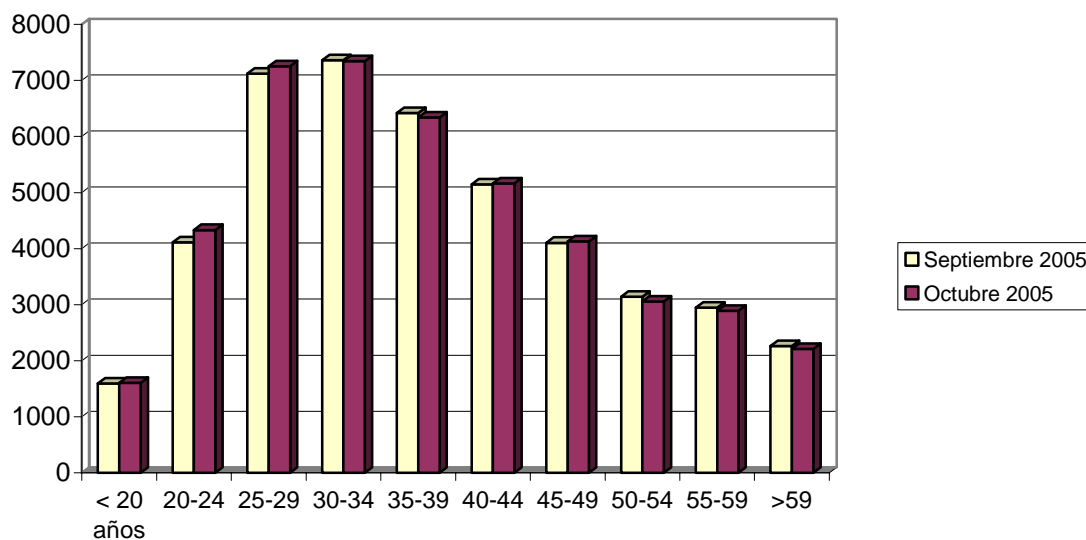


EVOLUCIÓN INTERMENSUAL DEL PARO POR EDAD

Edad	Septiembre 2005	Octubre 2005	
	Parados	Parados	Variación*
De 16 a 19 años	1591	1603	0,75
De 20 a 24 años	4110	4331	5,38
De 25 a 29 años	7121	7253	1,85
De 30 a 34 años	7363	7344	-0,26
De 35 a 39 años	6417	6340	-1,20
De 40 a 44 años	5147	5164	0,33
De 45 a 49 años	4103	4127	0,58
De 50 a 54 años	3139	3054	-2,71
De 55 a 59 años	2945	2888	-1,94
Más de 60 años	2261	2209	-2,30
Total	44197	44313	0,26

* Variación relativa del mes actual respecto al mes anterior

Evolución intermensual del paro por edad



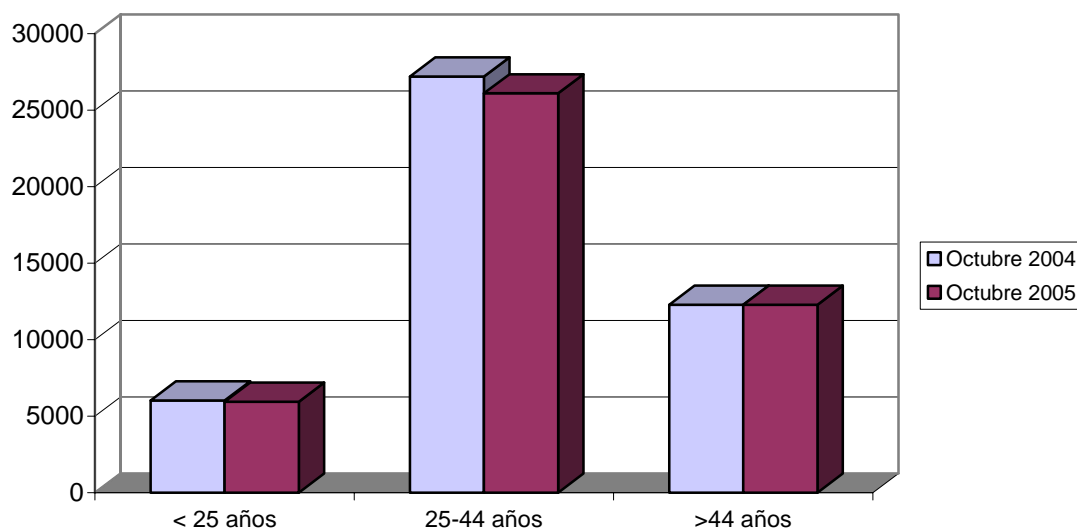
EVOLUCIÓN INTERANUAL DEL PARO POR EDAD

Edad	Octubre 2004**	Octubre 2005	
	Parados	Parados	Variación*
< 25 años	6026	5934	-1,53
De 25 a 44 años	27208	26101	-4,07
> 44 años	12280	12278	-0,02
Total	45514	44313	-2,64

* Variación relativa del mes actual respecto al mismo mes del año anterior

** Datos simulados nueva metodología

Evolución interanual del paro por edad

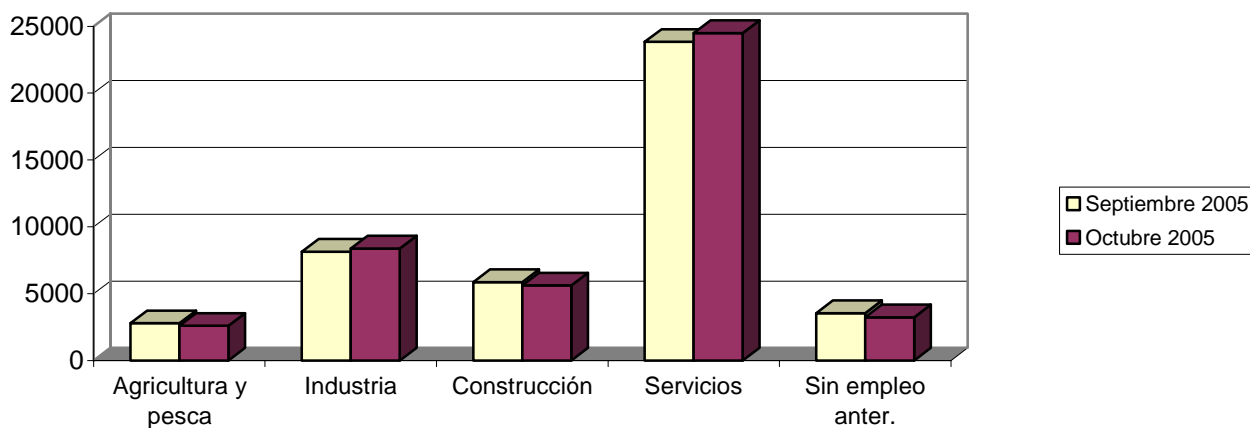


EVOLUCIÓN INTERMENSUAL DEL PARO POR SECTOR ECONÓMICO

Sector	Septiembre 2005	Octubre 2005	
	Parados	Parados	Variación*
Agricultura	2792	2599	-6,91
Industria	8142	8377	2,89
Construcción	5872	5622	-4,26
Servicios	23838	24486	2,72
Parados que buscan 1er empleo	3553	3229	-9,12
Total	44197	44313	0,26

* Variación relativa del mes actual respecto al mes anterior

Evolución intermensual del paro por sector económico



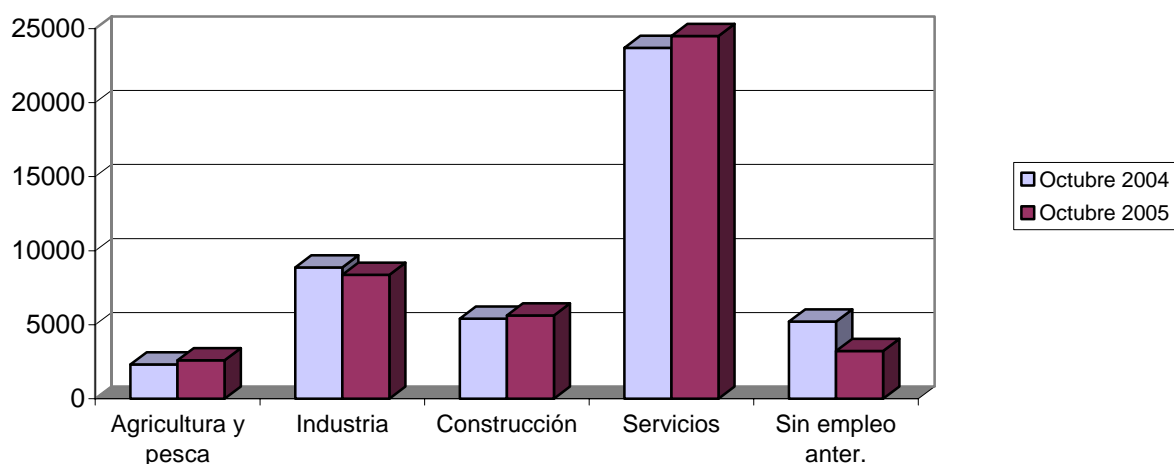
EVOLUCIÓN INTERANUAL DEL PARO POR SECTOR ECONÓMICO

Sector	Octubre 2004**	Octubre 2005	
	Parados	Parados	Variación*
Agricultura	2330	2599	11,56
Industria	8861	8377	-5,46
Construcción	5418	5622	3,76
Servicios	23688	24486	3,37
Parados que buscan 1er empleo	5216	3229	-38,10
Total	45514	44313	-2,64

* Variación relativa del mes actual respecto al mismo mes del año anterior

** Datos simulados nueva metodología

Evolución interanual del paro por sector económico

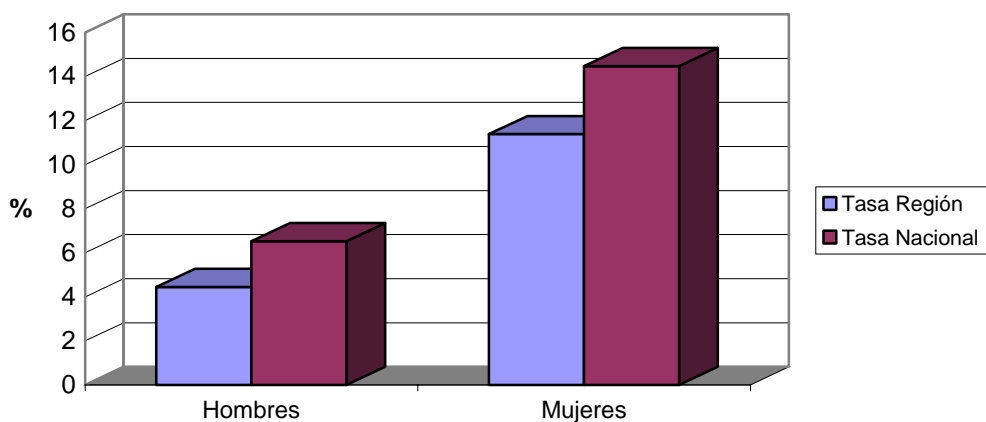


TASA DE PARO COMPARATIVA POR SEXO

Sexo	España		Murcia
	Tasa	Tasa	Variación*
Hombre	6,52	4,45	-2,07
Mujer	14,47	11,39	-3,08
Total	9,80	7,12	-2,67

* Variación absoluta de la tasa regional respecto a la nacional

Tasa de paro registrado por sexo

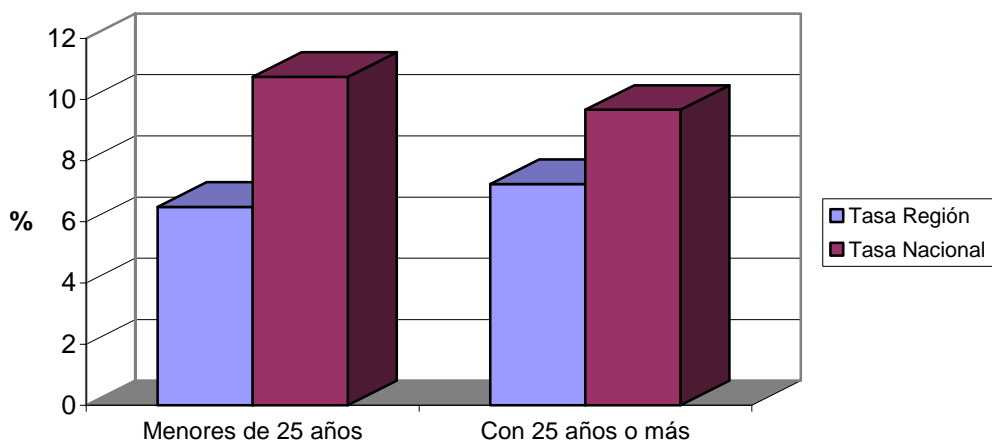


TASA DE PARO COMPARATIVA POR EDAD

Edad	España		Murcia
	Tasa	Tasa	Variación*
De 16 a 24 años	10,74	6,49	-4,25
Mayores de 25 años	9,66	7,23	-2,43
Total	9,80	7,12	-2,67

* Variación absoluta de la tasa regional respecto a la nacional

Tasas de paro registrado por edad



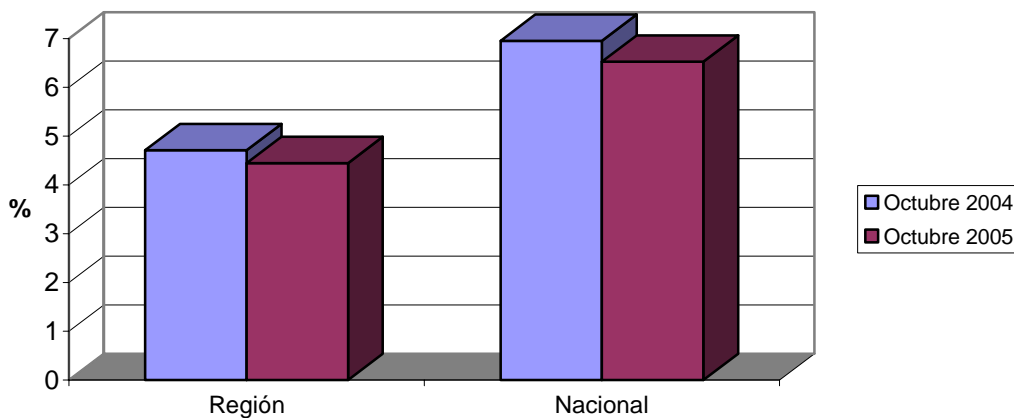
EVOLUCIÓN INTERANUAL COMPARATIVA DE LA TASA DE PARO POR SEXO

Sexo	España			Murcia		
	Octubre 04**	Octubre 05	Variación*	Octubre 04**	Octubre 05	Variación*
Hombre	6,95	6,52	-0,43	4,71	4,45	-0,26
Mujer	14,93	14,47	-0,46	11,56	11,39	-0,18
Total	10,22	9,80	-0,42	7,39	7,12	-0,27

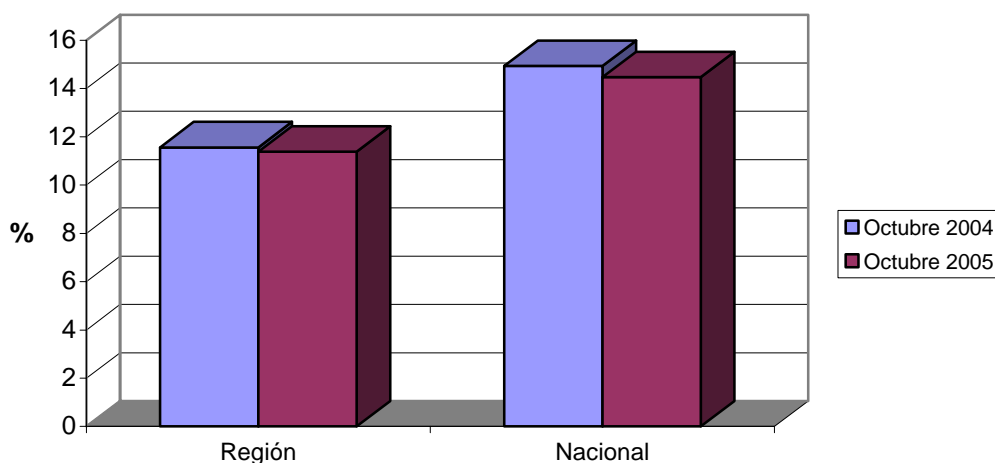
* Variación relativa del mes actual respecto al mismo mes del año anterior

** Datos simulados nueva metodología

Evolución interanual de las tasas de paro registrado. Hombres.



Evolución interanual de las tasas de paro registrado. Mujeres.



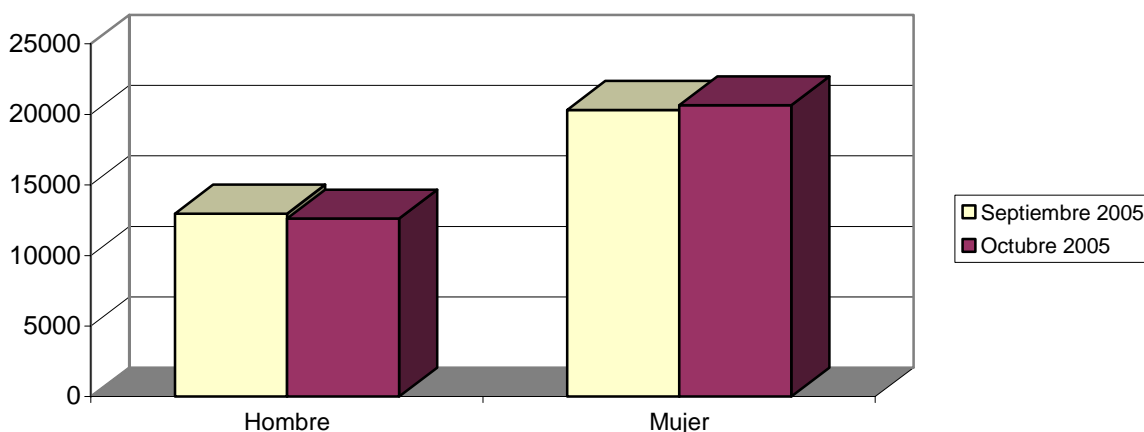
**CIFRAS DE EVOLUCIÓN DEL PARO REGISTRADO SIMULADAS
 CON LA METODOLOGÍA ANTIGUA (SILE)**

EVOLUCIÓN INTERMENSUAL DEL PARO POR SEXO (METODOLOGÍA ANTIGUA)

Sexo	Septiembre 2005**	Octubre 2005**	
	Parados	Parados	Variación*
Hombre	12968	12613	-2,74
Mujer	20311	20640	1,62
Total	33279	33252	-0,08

* Variación relativa del mes actual respecto al mes anterior
 ** Datos simulados metodología antigua

Evolución intermensual del paro por sexo. Antigua metodología.

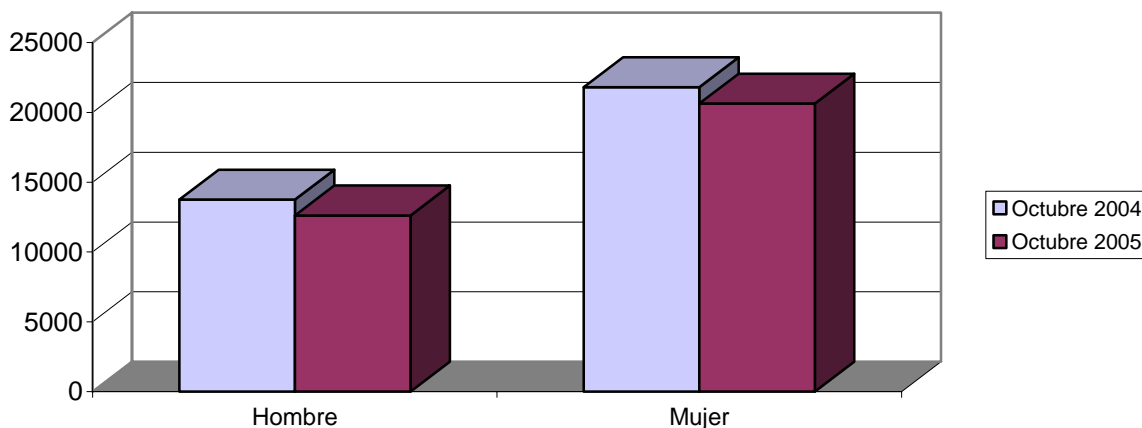


EVOLUCIÓN INTERANUAL DEL PARO POR SEXO (METODOLOGÍA ANTIGUA)

Sexo	Octubre 2004	Octubre 2005**	
	Parados	Parados	Variación*
Hombre	13760	12613	-8,34
Mujer	21803	20640	-5,34
Total	35563	33252	-6,50

* Variación relativa del mes actual respecto al mismo mes del año anterior
 ** Datos simulados metodología antigua

Evolución interanual del paro por sexo. Antigua metodología.



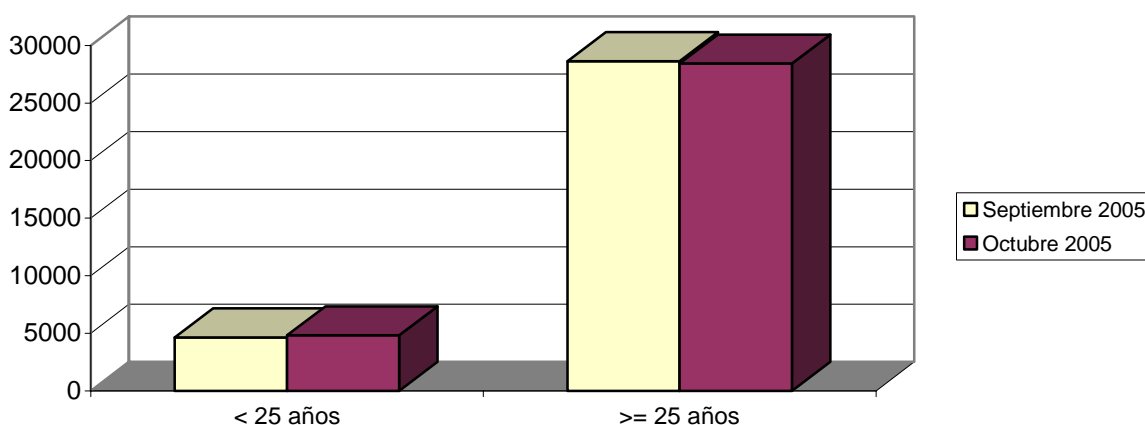
EVOLUCIÓN INTERMENSUAL DEL PARO POR EDAD (METODOLOGÍA ANTIGUA)

Edad	Septiembre 2005**	Octubre 2005**	
	Parados	Parados	Variación*
Menores de 25 años	4640	4824	3,96
Mayores de 25 años	28639	28429	-0,73
Total	33279	33252	-0,08

* Variación relativa del mes actual respecto al mes anterior

** Datos simulados metodología antigua

Evolución intermensual del paro por edad. Antigua metodología.



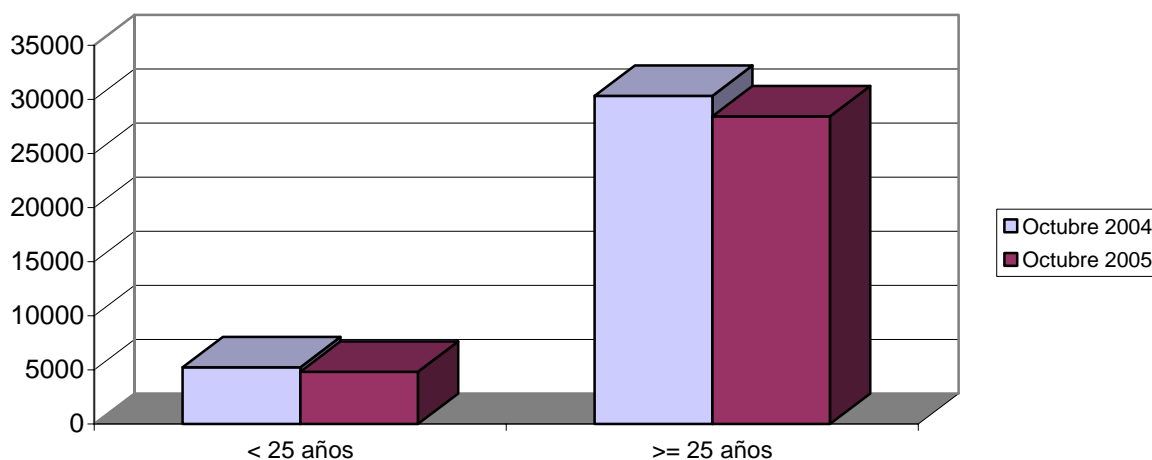
EVOLUCIÓN INTERANUAL DEL PARO POR EDAD (METODOLOGÍA ANTIGUA)

Edad	Octubre 2004	Octubre 2005**	
	Parados	Parados	Variación*
Menores de 25 años	5243	4824	-8,00
Mayores de 25 años	30320	28429	-6,24
Total	35563	33252	-6,50

* Variación relativa del mes actual respecto al mismo mes del año anterior

** Datos simulados metodología antigua

Evolución interanual del paro por edad. Antigua metodología.



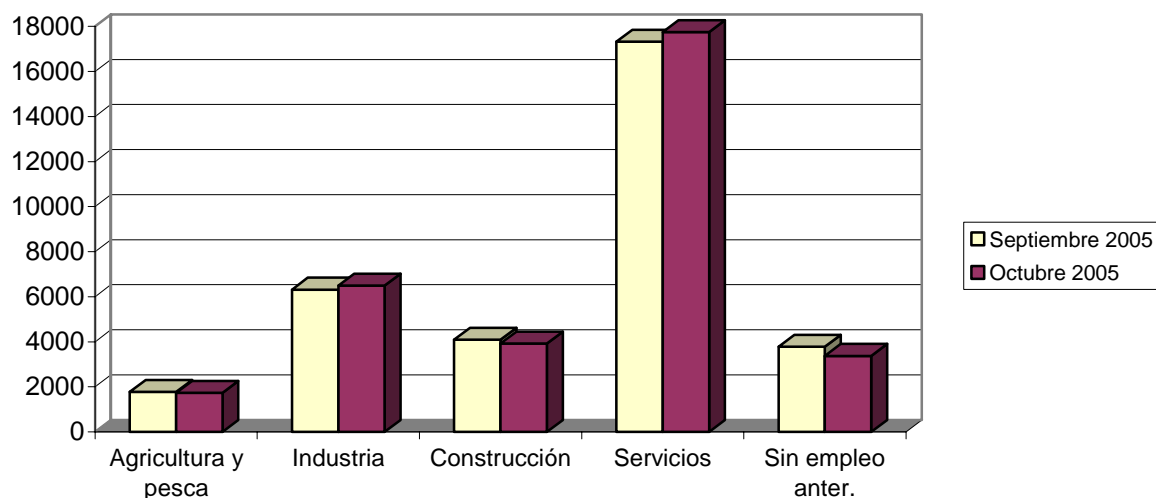
EVOLUCIÓN INTERMENSUAL DEL PARO POR SECTOR ECONÓMICO (METODOLOGÍA ANTIGUA)

Sector	Septiembre 2005**	Octubre 2005**	
	Parados	Parados	Variación*
Agricultura	1776	1729	-2,65
Industria	6316	6488	2,74
Construcción	4087	3918	-4,11
Servicios	17324	17748	2,45
Parados que buscan 1er empleo	3778	3369	-10,81
Total	33279	33252	-0,08

* Variación relativa del mes actual respecto al mes anterior

** Datos simulados metodología antigua

Evolución intermensual del paro por sector económico. Antigua metodología.



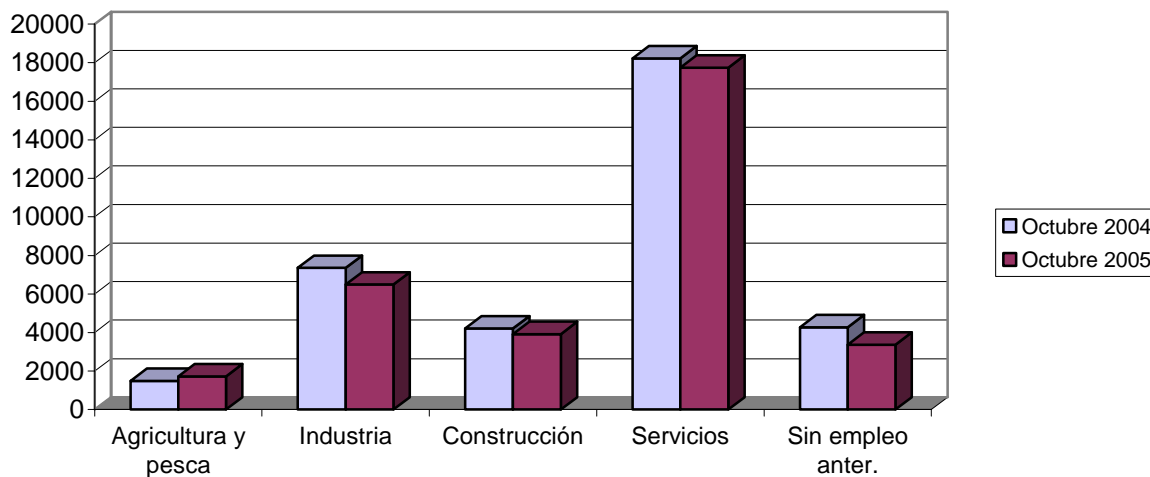
EVOLUCIÓN INTERANUAL DEL PARO POR SECTOR ECONÓMICO (METODOLOGÍA ANTIGUA)

Sector	Octubre 2004	Octubre 2005**	
	Parados	Parados	Variación*
Agricultura	1492	1729	15,87
Industria	7357	6488	-11,81
Construcción	4214	3918	-7,01
Servicios	18230	17748	-2,65
Parados que buscan 1er empleo	4270	3369	-21,10
Total	35563	33252	-6,50

* Variación relativa del mes actual respecto al mismo mes del año anterior

** Datos simulados metodología antigua

Evolución interanual del paro por sector económico. Antigua metodología.

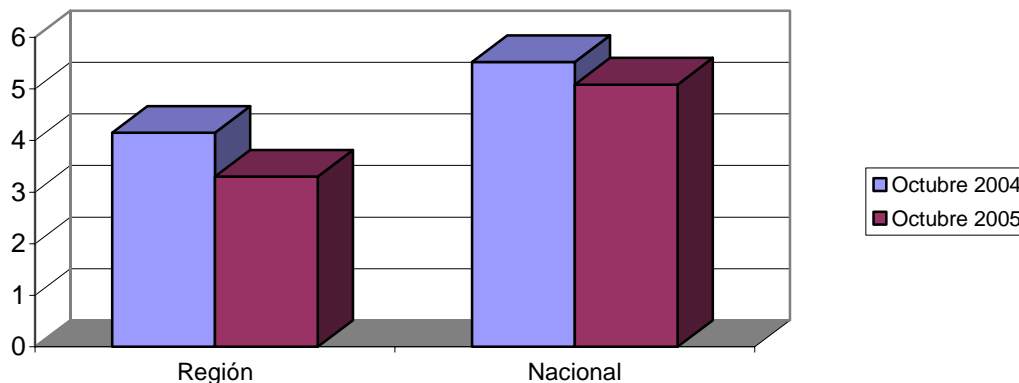


EVOLUCIÓN INTERANUAL COMPARATIVA DE LA TASA DE PARO POR SEXO (METODOLOGÍA ANTIGUA)

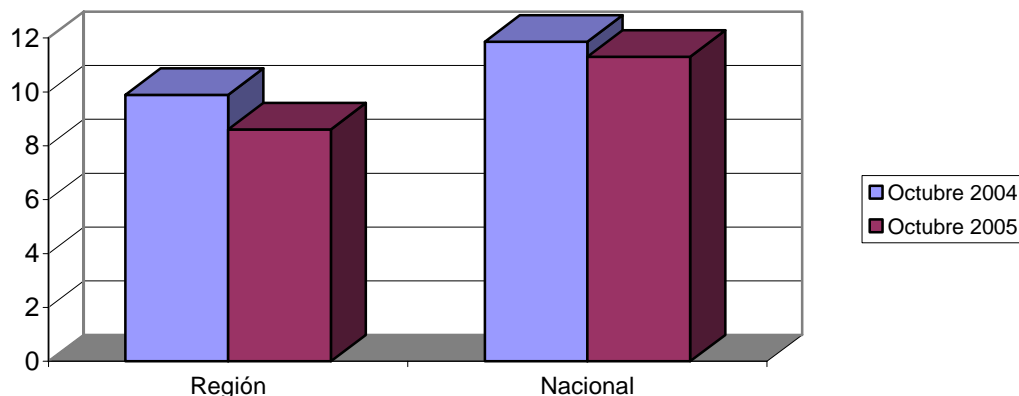
	España			Murcia		
	Octubre 04	Octubre 05*	Variación	Octubre 04	Octubre 05*	Variación
Sexo	Tasa	Tasa		Tasa	Tasa	
Hombre	5,52	5,09	-0,44	4,15	3,30	-0,85
Mujer	11,87	11,31	-0,56	9,89	8,61	-1,28
Total	8,12	7,65	-0,47	6,41	5,35	-1,06

* Datos simulados metodología antigua

Evolución interanual de las tasas de paro registrado. Hombres. Antigua metodología.



**Evolución interanual de las tasas de paro registrado. Mujeres.
Antigua metodología.**

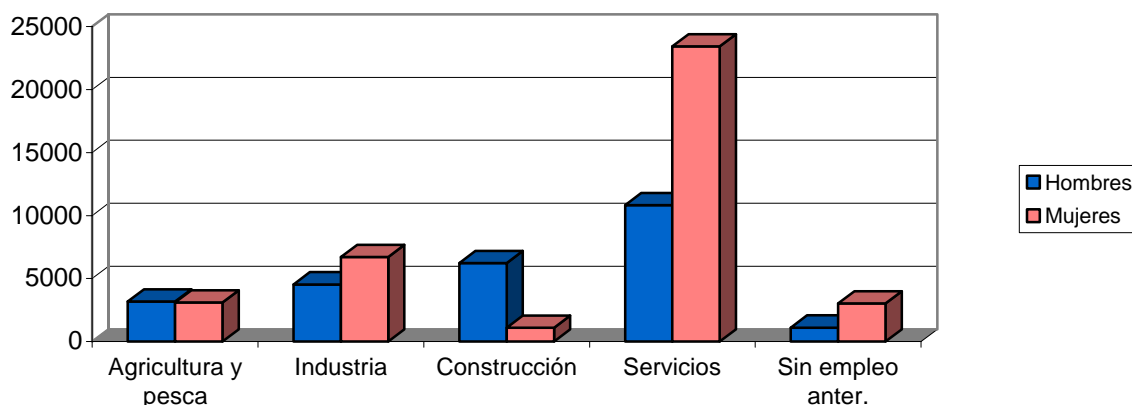


Demandas

DEMANDANTES POR SECTOR ECONÓMICO Y SEXO

Sector	Total		Hombres		Mujeres	
	Demandas	% s/total	Demandas	% s/total	Demandas	% s/total
Agricultura	6269	9,92	3168	12,26	3101	8,30
Industria	11239	17,79	4532	17,53	6707	17,96
Construcción	7308	11,56	6216	24,05	1092	2,92
Servicios	34257	54,21	10830	41,90	23427	62,73
Parados que buscan 1er empleo	4119	6,52	1100	4,26	3019	8,08
Total	63192	100	25846	100	37346	100

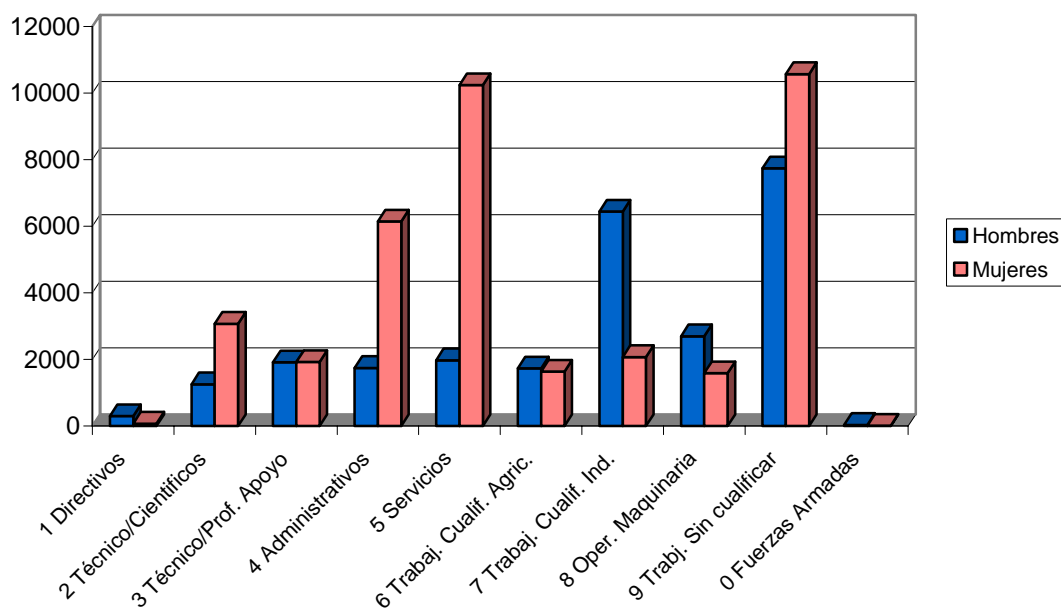
Demandantes por sector económico de origen



DEMANDANTES POR GRUPO DE OCUPACIÓN Y SEXO

Ocupación	Total		Hombres		Mujeres	
	Demandas	% s/total	Demandas	% s/total	Demandas	% s/total
Directivos	375	0,59	300	1,16	75	0,20
Técnicos y prof. científ.	4330	6,85	1256	4,86	3074	8,23
Técnicos de apoyo	3842	6,08	1915	7,41	1927	5,16
Administrativos	7893	12,49	1747	6,76	6146	16,46
Trab. serv. y comer.	12220	19,34	1979	7,66	10241	27,42
Trab. cualif. agr. pesca	3367	5,33	1731	6,70	1636	4,38
Trab. cualif. ind. manuf.	8518	13,48	6443	24,93	2075	5,56
Operadores de maquinaria	4291	6,79	2700	10,45	1591	4,26
Trab. no cualificados	18307	28,97	7738	29,94	10569	28,30
Fuerzas Armadas	49	0,08	37	0,14	12	0,03
Total	63192	100	25846	100	37346	100

Demandantes por grupo de ocupación



LAS DIEZ OCUPACIONES MÁS DEMANDADAS

Ocupación	Total	
	Demandas	% s/total*
Dependiente de comercio	11247	6,22
Personal de limpieza o limpiador	10954	6,06
Empleado administrativo	10500	5,81
Peón de la industria manufacturera	5583	3,09
Peón de la construcción de edificios	4902	2,71
Peón de la industria de la alimentación	4858	2,69
Cajero de comercio	3551	1,96
Peón agrícola	3384	1,87
Camarero	3190	1,76
Trabaj. agríc. exc. huertas, viv. y jardines	3177	1,76
Total		33,93

* Sobre el total de ocupaciones demandadas

Hombres

Ocupación	Total	
	Demandas	%*
Peón de la construcción de edificios	4540	6,86
Albañil	2915	4,41
Peón de la industria manufacturera	2623	3,96
Peón agrícola	2363	3,57
Empleado administrativo	2067	3,12
Mozo de carga y descarga	1842	2,78
Trabaj. agríc. exc. huertas, viv. y jardines	1824	2,76
Conductor de furgoneta hasta 3,5 t.	1689	2,55
Conductor de camión	1425	2,15
Jardinero	1365	2,06
Total		34,24

* Sobre el total de ocupaciones demandadas por hombres

Mujeres

Ocupación	Total	
	Demandas	%*
Personal de limpieza o limpiador	10134	8,84
Dependiente de comercio	10109	8,82
Empleado administrativo	8433	7,36
Peón de la industria de la alimentación	3975	3,47
Cajero de comercio	3399	2,96
Peón de la industria manufacturera	2960	2,58
Cuidador de guardería infantil	2416	2,11
Auxiliar de clínica	2398	2,09
Pinche de cocina	1985	1,73
Camarero	1947	1,70
Total		41,66

* Sobre el total de ocupaciones demandadas por mujeres

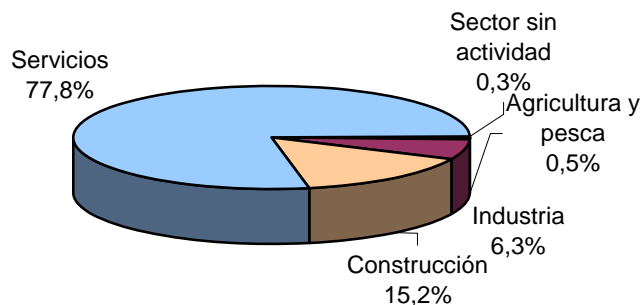
Ofertas

Nota: Desde Mayo de 2005 el Servicio Público de Empleo Estatal (antes INEM) introduce un nuevo sistema de contabilización de las ofertas y comienza a trabajar con cifras nuevas.

PUESTOS OFERTADOS POR SECTOR ECONÓMICO

Sector	Total	
	Puestos	% s/total
Agricultura	8	0,50
Industria	101	6,31
Construcción	243	15,19
Servicios	1244	77,75
Sector sin actividad	4	0,25
Total	1600	100

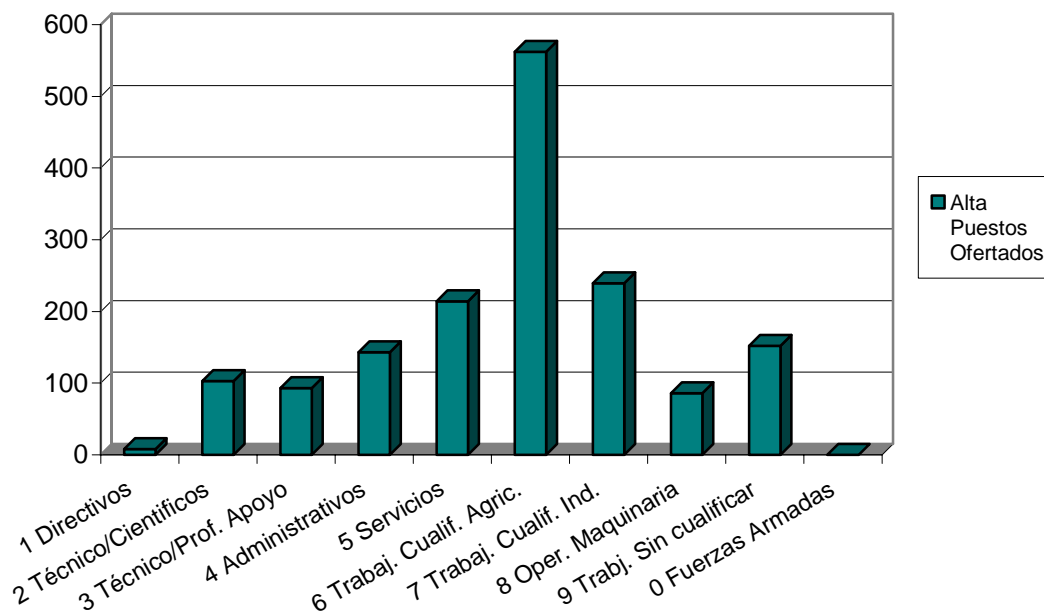
Ofertas por sector económico



PUESTOS OFERTADOS POR GRUPO DE OCUPACIÓN

Ocupación	Total	
	Puestos	% s/total
Directivos	8	0,50
Técnicos y prof. científ.	103	6,44
Técnicos de apoyo	93	5,81
Administrativos	143	8,94
Trab. serv. y comer.	214	13,38
Trab. cualif. agr. pesca	562	35,13
Trab. cualif. ind. manuf.	239	14,94
Operadores de maquinaria	86	5,38
Trab. no cualificados	152	9,50
Fuerzas Armadas	0	0,00
Total	1600	100

Ofertas por grupo de ocupación



LAS DIEZ OCUPACIONES MÁS OFERTADAS

Ocupación	Total	
	Puestos	%*
Trabaj. agríc. exc. huertas, viv. y jardines	533	33,31
Empleado administrativo	84	5,25
Dependiente de comercio	53	3,31
Albañil	53	3,31
Camarero	43	2,69
Cajero de comercio	36	2,25
Mozo de carga y descarga	34	2,13
Peón agrícola	31	1,94
Cocinero	24	1,50
Peón de la construcción de edificios	24	1,50
Total		57,19

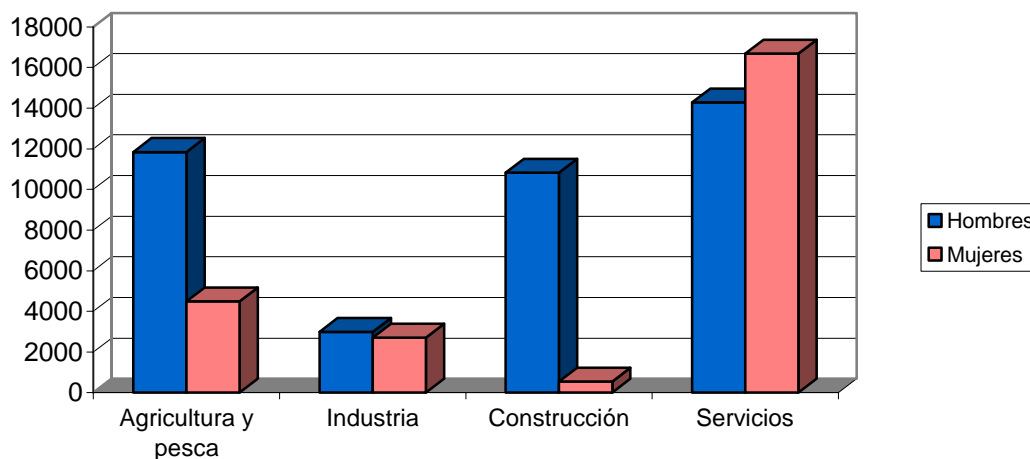
* Sobre el total de ofertas

Contratos

DISTRIBUCIÓN DE CONTRATOS POR SECTOR ECONÓMICO

Sector	Total		Hombres		Mujeres	
	Contratos	% s/total	Contratos	% s/total	Contratos	% s/total
Agricultura	16338	25,39	11842	29,66	4496	18,41
Industria	5694	8,85	2989	7,49	2705	11,08
Construcción	11364	17,66	10823	27,10	541	2,22
Servicios	30960	48,11	14278	35,76	16682	68,30
Total	64356	100	39932	100	24424	100

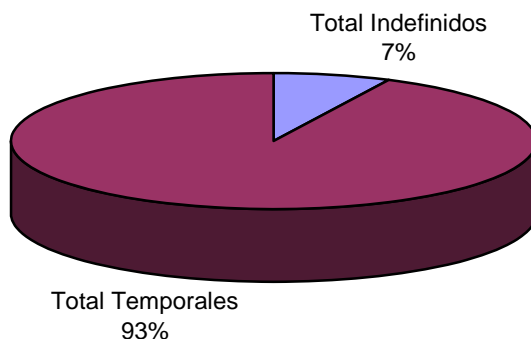
Contratos por sector económico destino



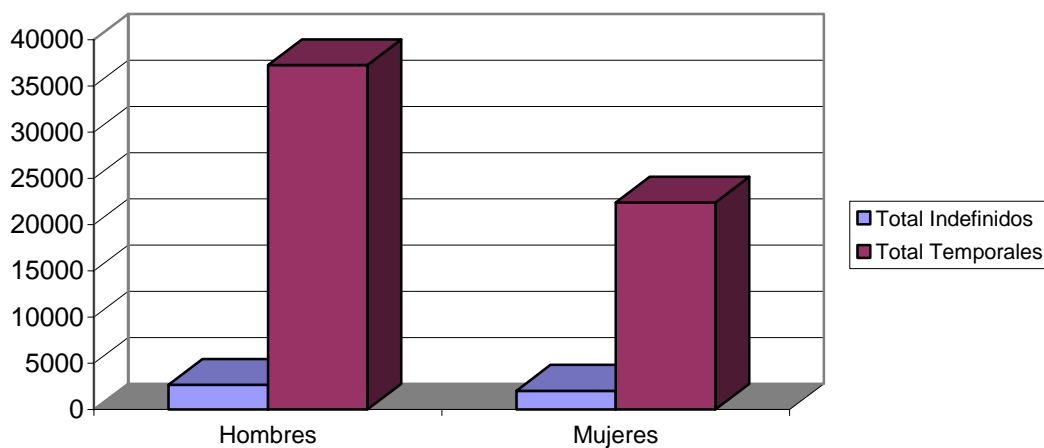
DISTRIBUCIÓN DE CONTRATOS POR MODALIDAD Y SEXO

Modalidad	Total		Hombres		Mujeres	
	Contratos	% s/total	Contratos	% s/total	Contratos	% s/total
Total Indefinidos	4695	7,30	2673	6,69	2022	8,28
Total Temporales	59661	92,70	37259	93,31	22402	91,72
Total	64356	100	39932	100	24424	100

Contratos por modalidad



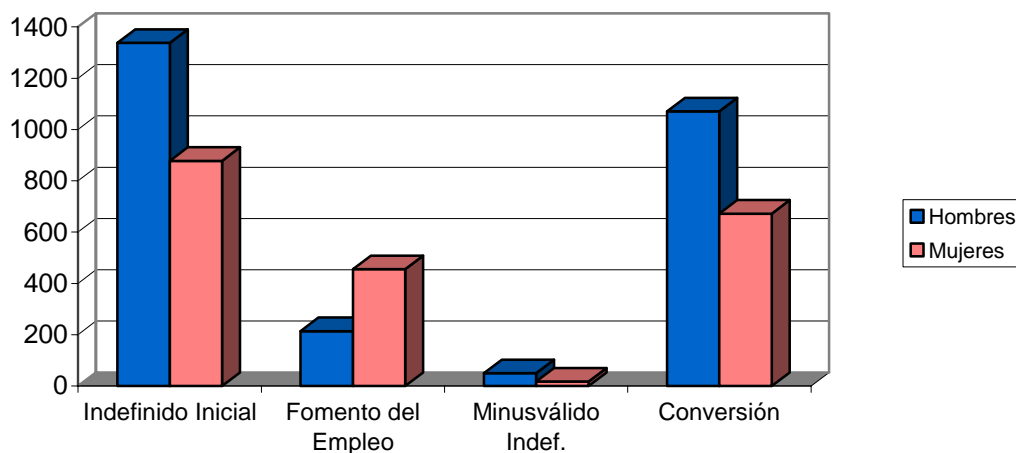
Contratos por modalidad y sexo



DISTRIBUCIÓN DE CONTRATOS INDEFINIDOS POR SEXO

Modalidad Indefinidos	Total		Hombres		Mujeres	
	Contratos	% s/total	Contratos	% s/total	Contratos	% s/total
Ordinarios	2216	47,20	1338	50,06	878	43,42
Fomento Empleo	669	14,25	214	8,01	455	22,50
Minusválidos indefinidos	67	1,43	50	1,87	17	0,84
Conversiones	1743	37,12	1071	40,07	672	33,23
Total	4695	100	2673	100	2022	100

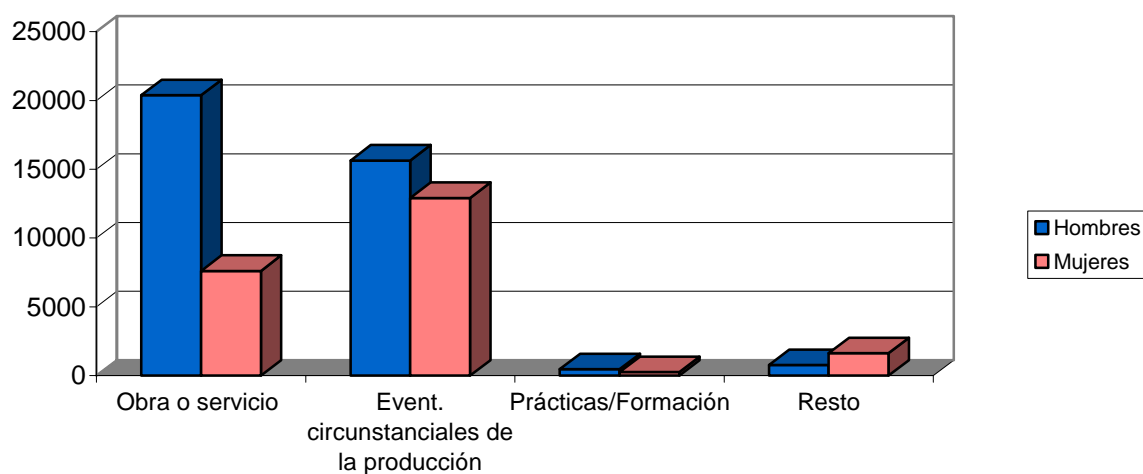
Contratos indefinidos



DISTRIBUCIÓN DE CONTRATOS TEMPORALES POR SEXO

Modalidad Temporales	Total		Hombres		Mujeres	
	Contratos	% s/total	Contratos	% s/total	Contratos	% s/total
Obra y servicio	28002	46,94	20385	54,71	7617	34,00
Eventual	28552	47,86	15641	41,98	12911	57,63
Prácticas / Formación	709	1,19	462	1,24	247	1,10
Resto	2398	4,02	771	2,07	1627	7,26
Total	59661	100	37259	100	22402	100

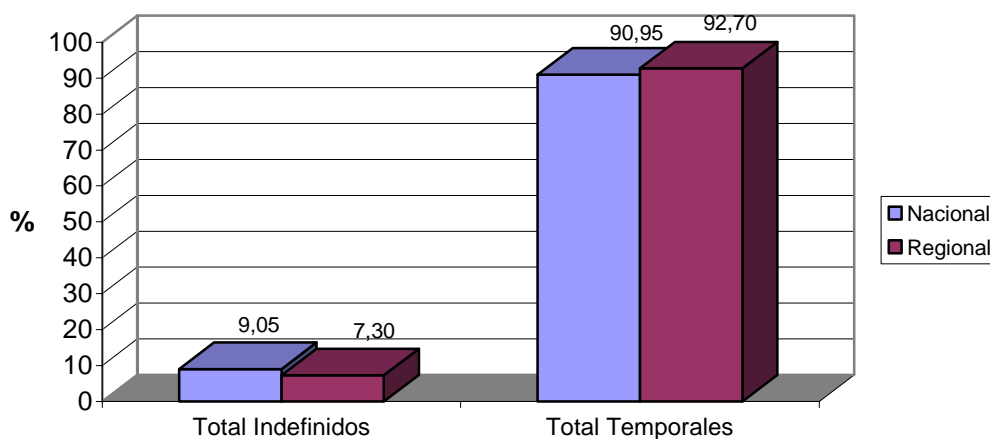
Contratos temporales



DISTRIBUCIÓN COMPARATIVA DE LA CONTRATACIÓN POR MODALIDAD

Modalidad	España		Murcia	
	Contratos	% s/total	Contratos	% s/total
Total Indefinidos	148234	9,05	4695	7,30
Total Temporales	1488952	90,95	59661	92,70
Total	1637186	100	64356	100

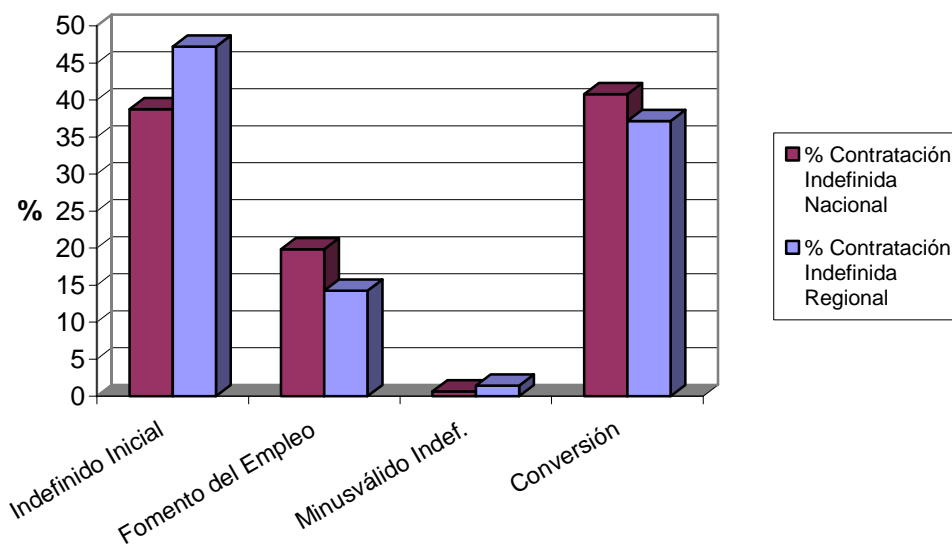
Distribución porcentual comparativa de la contratación por modalidad



DISTRIBUCIÓN COMPARATIVA DE LA CONTRATACIÓN INDEFINIDA

Modalidad indefinidos	España		Murcia	
	Contratos	% s/total	Contratos	% s/total
Ordinarios	57409	38,73	2216	47,20
Fomento Empleo	29419	19,85	669	14,25
Minusválidos indefinidos	934	0,63	67	1,43
Conversiones	60472	40,79	1743	37,12
Total Indefinidos	148234	100	4695	100

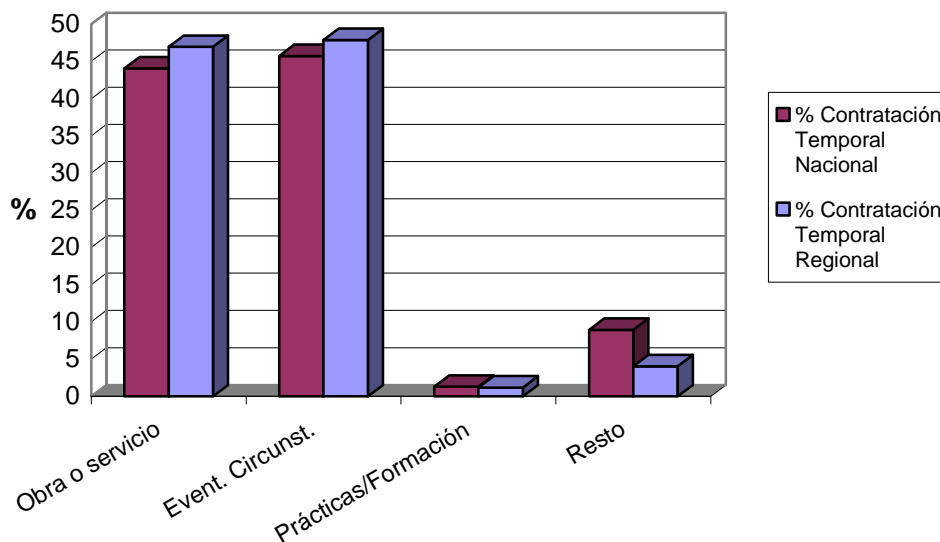
Distribución porcentual comparativa de la contratación indefinida



DISTRIBUCIÓN COMPARATIVA DE CONTRATOS TEMPORALES

Modalidad temporales	España		Murcia	
	Contratos	% s/total	Contratos	% s/total
Obra y servicio	655931	44,05	28002	46,94
Eventual	680444	45,70	28552	47,86
Prácticas / Formación	19244	1,29	709	1,19
Resto	133333	8,95	2398	4,02
Total Temporales	1488952	100	59661	100

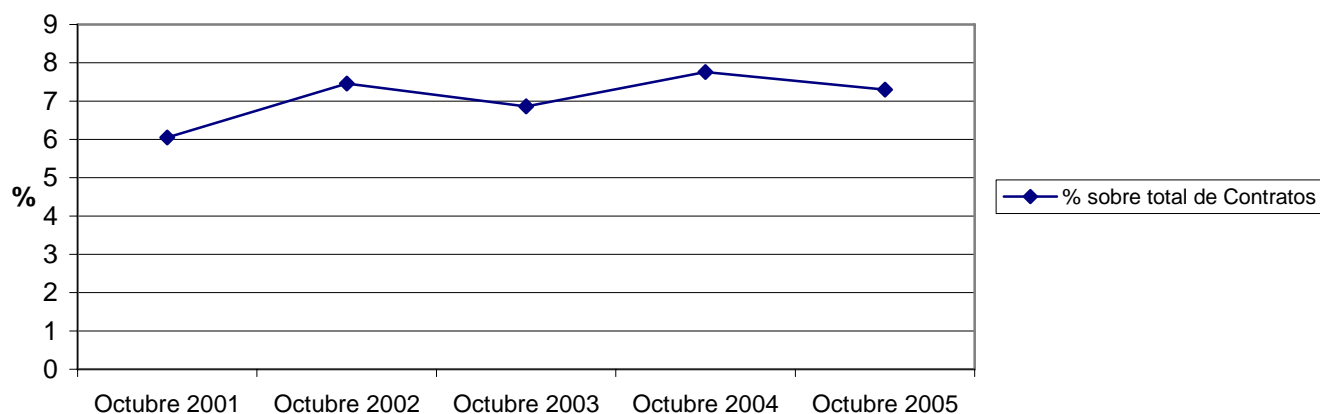
Distribución porcentual comparativa de la contratación temporal



EVOLUCIÓN DE LA CONTRATACIÓN INDEFINIDA EN VARIOS AÑOS

	Octubre 2001	Octubre 2002	Octubre 2003	Octubre 2004	Octubre 2005
Contratos Indefinidos	2522	3436	4461	3953	4695
% sobre Total de Contr.	6,05	7,46	6,86	7,76	7,30

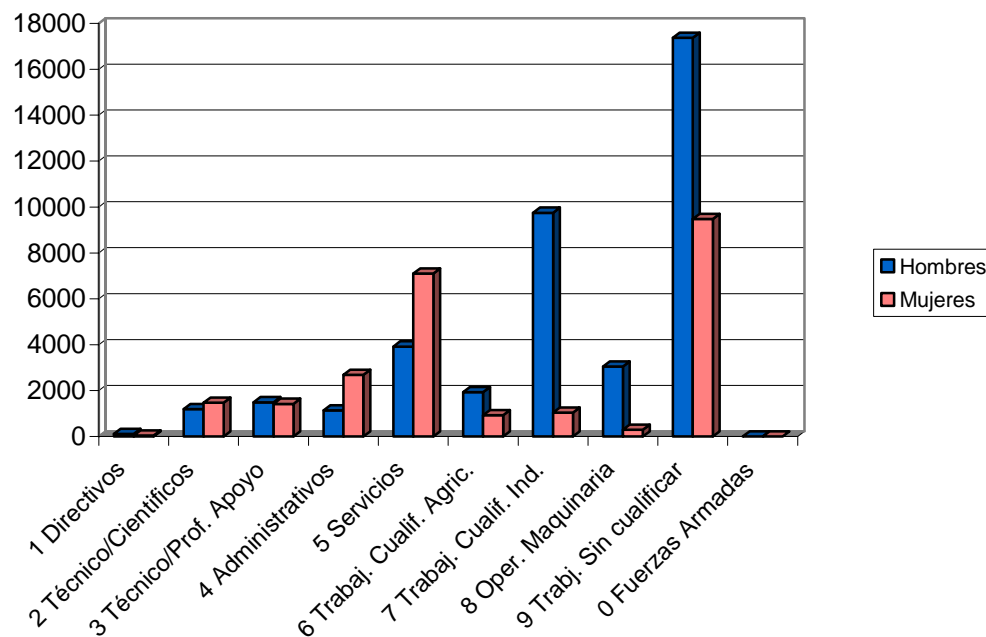
Evolución interanual del porcentaje de contratación indefinida en los últimos cinco años



DISTRIBUCIÓN DE LA CONTRATACIÓN POR GRUPO DE OCUPACIÓN

Ocupación	Total		Hombres		Mujeres	
	Contratos	% s/total	Contratos	% s/total	Contratos	% s/total
Directivos	152	0,24	109	0,27	43	0,18
Técnicos y prof. científ.	2.650	4,12	1183	2,96	1467	6,01
Técnicos de apoyo	2.906	4,52	1488	3,73	1418	5,81
Administrativos	3.811	5,92	1129	2,83	2682	10,98
Trab. serv. y comer.	11014	17,11	3920	9,82	7094	29,05
Trab. cualif. agr. pesca	2849	4,43	1929	4,83	920	3,77
Trab. cualif. ind. manuf.	10776	16,74	9748	24,41	1028	4,21
Operadores de maquinaria	3338	5,19	3047	7,63	291	1,19
Trab. no cualificados	26856	41,73	17377	43,52	9479	38,81
Fuerzas Armadas	4	0,01	2	0,01	2	0,01
Total	64356	100	39932	100	24424	100

Contratos por grupo de ocupación



LAS DIEZ OCUPACIONES MÁS CONTRATADAS

Ocupación	Total	
	Contratos	%*
Peones agrícolas	13950	21,68
Camareros	5472	8,50
Albañiles y mamposteros	4663	7,25
Peones de industrias manufactureras	4169	6,48
Dependientes	2764	4,29
Peones de la construcción	2762	4,29
Personal de limpieza de oficinas	2575	4,00
Peones del transporte	1953	3,03
Trabaj. agríc. exc. huertas, viv. y jard.	1892	2,94
Conductores de camiones	1458	2,27
Total		64,73

* Sobre el total de contratos

Hombres

Ocupación	Total	
	Contratos	%*
Peones agrícolas	10037	25,14
Albañiles y mamposteros	4599	11,52
Peones de la construcción	2712	6,79
Camareros	2644	6,62
Peones de industrias manufactureras	1704	4,27
Peones del transporte	1540	3,86
Trabaj. agríc. exc. huertas, viv. y jardines	1482	3,71
Conductores de camiones	1421	3,56
Trabajadores en hormigón armado	953	2,39
Dependientes	613	1,54
Total		69,38

* Sobre el total de contratos para hombres

Mujeres

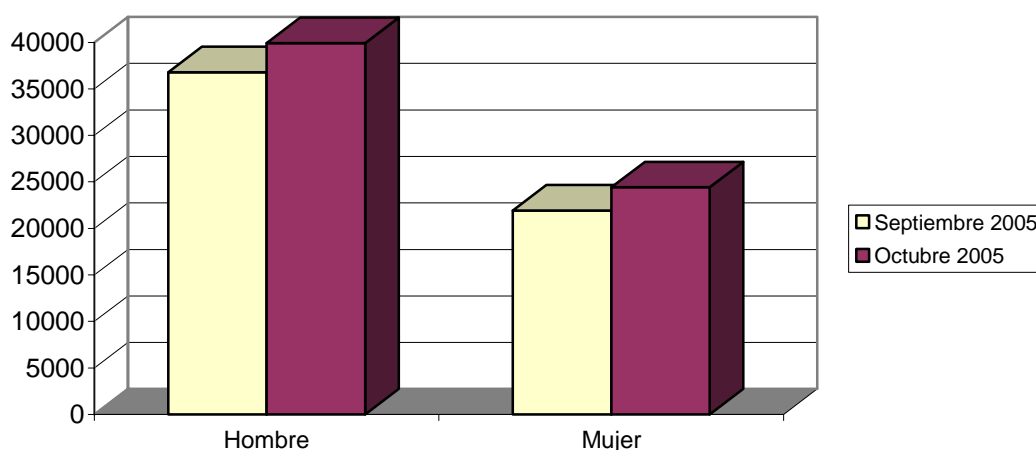
Ocupación	Total	
	Contratos	%*
Peones agrícolas	3913	16,02
Camareros	2828	11,58
Peones de industrias manufactureras	2465	10,09
Dependientes	2151	8,81
Personal de limpieza de oficinas	2148	8,79
Taquígrafos y mecanógrafos	789	3,23
Cocineros	532	2,18
Trabaj. en huertas, viveros y jardines	503	2,06
Empleados para el cuidado de niños	479	1,96
Profesores de enseñanza secundaria	459	1,88
Total		66,60

* Sobre el total de contratos para mujeres

EVOLUCIÓN INTERMENSUAL DE LA CONTRATACIÓN POR SEXO

Sexo	Septiembre 2005		Octubre 2005	Variación*
	Contratos	Contratos	Contratos	
Hombre	36801	39932	8,51	
Mujer	21921	24424	11,42	
Total	58722	64356	9,59	

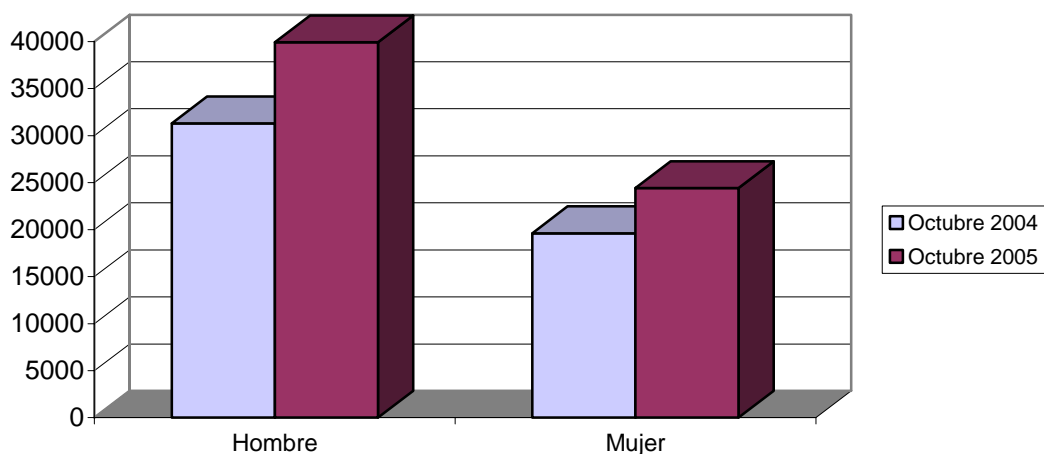
Evolución intermensual de la contratación por sexo



EVOLUCIÓN INTERANUAL DE LA CONTRATACIÓN POR SEXO

Sexo	Octubre 2004	Octubre 2005	
	Contratos	Contratos	Variación*
Hombre	31301	39932	27,57
Mujer	19627	24424	24,44
Total	50928	64356	26,37

Evolución interanual de la contratación por sexo

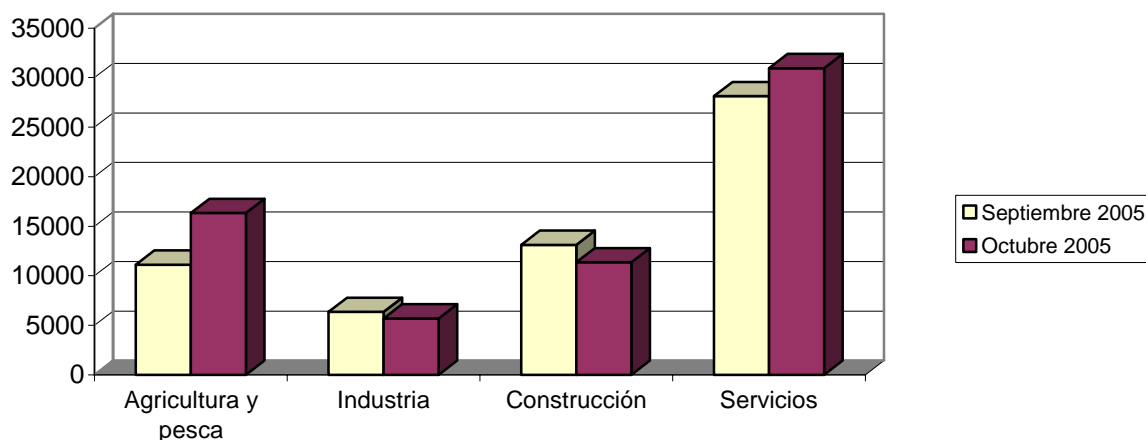


EVOLUCIÓN INTERMENSUAL DE LA CONTRATACIÓN POR SECTOR ECONÓMICO

Sector	Septiembre 2005	Octubre 2005	
	Contratos	Contratos	Variación*
Agricultura	11112	16338	47,03
Industria	6361	5694	-10,49
Construcción	13127	11364	-13,43
Servicios	28122	30960	10,09
Total	58722	64356	9,59

* Variación relativa del mes actual respecto al mes anterior

Evolución intermensual de la contratación por sector económico

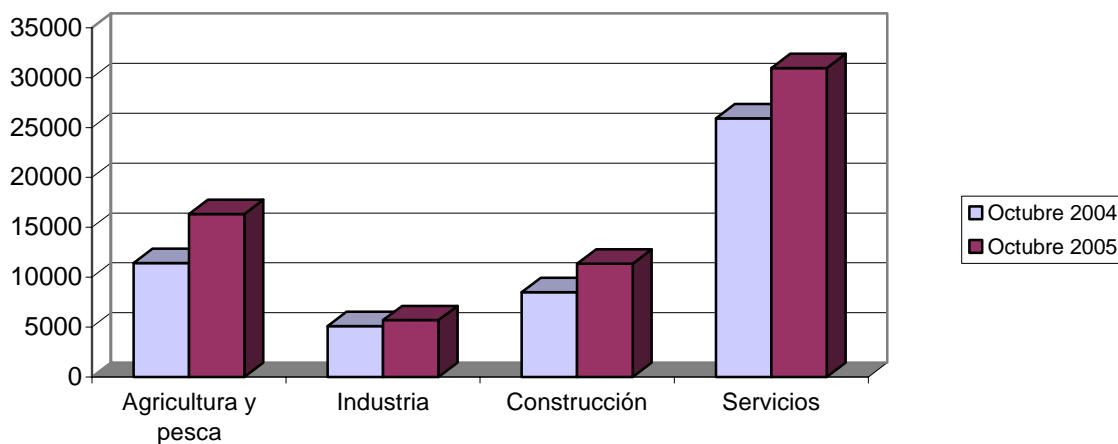


EVOLUCIÓN INTERANUAL DE LA CONTRATACIÓN POR SECTOR ECONÓMICO

Sector	Octubre 2004	Octubre 2005	Variación*
	Contratos	Contratos	
Agricultura	11414	16338	43,14
Industria	5096	5694	11,73
Construcción	8500	11364	33,69
Servicios	25918	30960	19,45
Total	50928	64356	26,37

* Variación relativa del mes actual respecto al mismo mes del año anterior

Evolución interanual de la contratación por sector económico

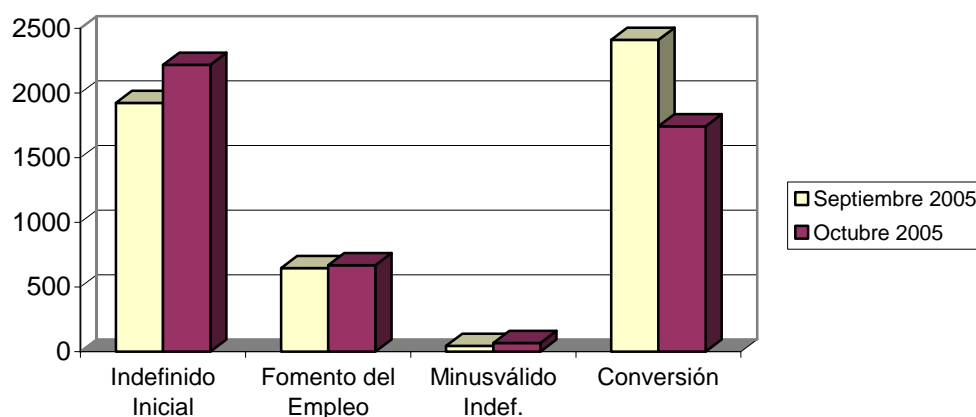


EVOLUCIÓN INTERMENSUAL DE LA CONTRATACIÓN INDEFINIDA

Modalidad indefinida	Septiembre 2005	Octubre 2005	
	Contratos	Contratos	Variación*
Ordinarios	1922	2216	15,30
Fomento Empleo	646	669	3,56
Minusválidos indefinidos	45	67	48,89
Conversiones	2409	1743	-27,65
Total Indefinidos	5022	4695	-6,51

* Variación relativa del mes actual respecto al mes anterior

Evolución intermensual de la contratación indefinida

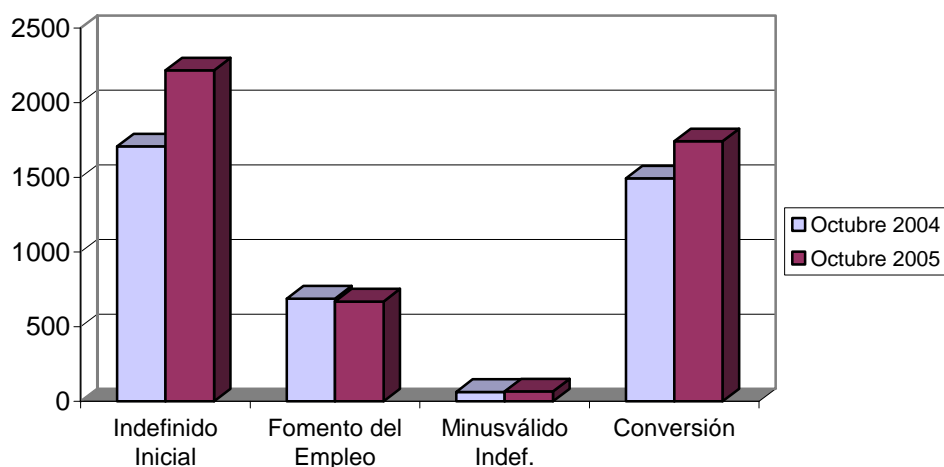


EVOLUCIÓN INTERANUAL DE LA CONTRATACIÓN INDEFINIDA

Modalidad indefinida	Octubre 2004	Octubre 2005	
	Contratos	Contratos	Variación*
Ordinarios	1708	2216	29,74
Fomento Empleo	688	669	-2,76
Minusválidos indefinidos	64	67	4,69
Conversiones	1493	1743	16,74
Total Indefinidos	3953	4695	18,77

* Variación relativa del mes actual respecto al mismo mes del año anterior

Evolución interanual de la contratación indefinida

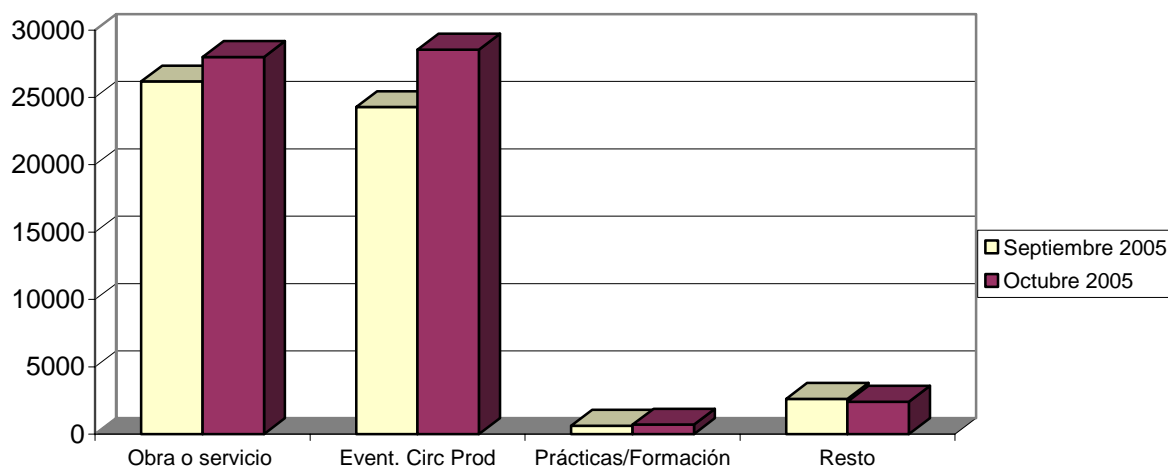


EVOLUCIÓN INTERMENSUAL DE LA CONTRATACIÓN TEMPORAL

Modalidad temporales	Septiembre 2005	Octubre 2005	
	Contratos	Contratos	Variación*
Obra y servicio	26182	28002	6,95
Eventual	24284	28552	17,58
Prácticas / Formación	620	709	14,35
Resto	2614	2398	-8,26
Total Temporales	53700	59661	11,10

* Variación relativa del mes actual respecto al mes anterior

Evolución intermensual de la contratación temporal

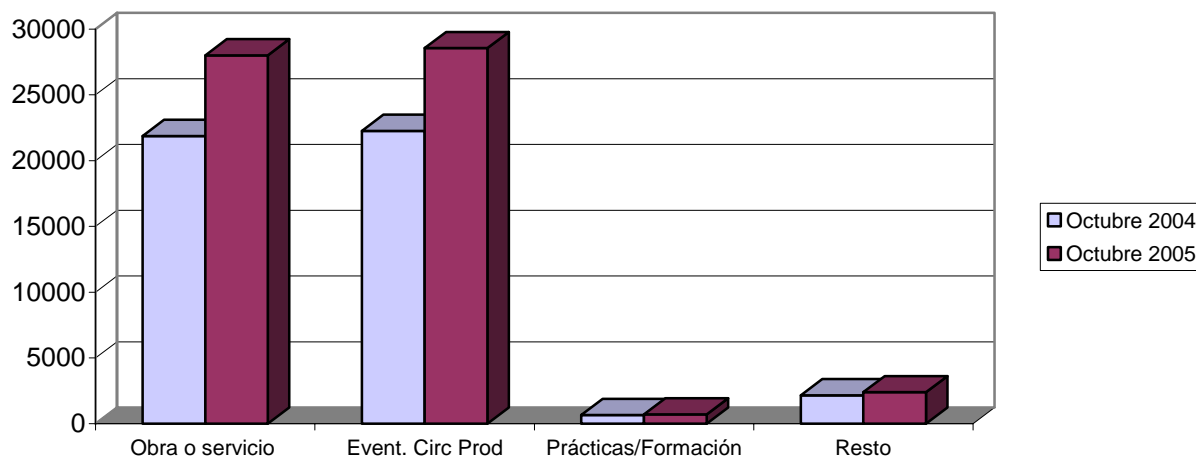


EVOLUCIÓN INTERANUAL DE LA CONTRATACIÓN TEMPORAL

Modalidad temporales	Octubre 2004	Octubre 2005	
	Contratos	Contratos	Variación*
Obra y servicio	21868	28002	28,05
Eventual	22268	28552	28,22
Prácticas / Formación	667	709	6,30
Resto	2172	2398	10,41
Total Temporales	46975	59661	27,01

* Variación relativa del mes actual respecto al mismo mes del año anterior

Evolución interanual de la contratación temporal

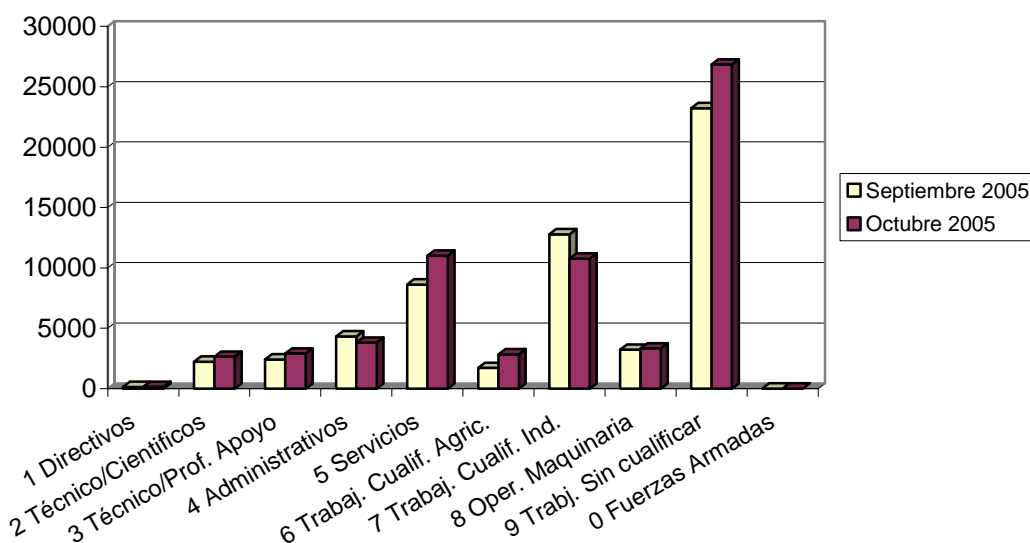


EVOLUCIÓN INTERMENSUAL DE LA CONTRATACIÓN POR GRUPO DE OCUPACIÓN

Ocupación	Septiembre 2005	Octubre 2005	
	Contratos	Contratos	Variación*
Directivos	138	152	10,14
Técnicos y prof. científ.	2238	2650	18,41
Técnicos de apoyo	2422	2906	19,98
Administrativos	4332	3811	-12,03
Trab. serv. y comer.	8625	11014	27,70
Trab. cualif. agr. pesca	1716	2849	66,03
Trab. cualif. ind. manuf.	12789	10776	-15,74
Operadores de maquinaria	3229	3338	3,38
Trab. no cualificados	23229	26856	15,61
Fuerzas Armadas	4	4	0,00
Total	58722	64356	9,59

* Variación relativa del mes actual respecto al mes anterior

Evolución intermensual de la contratación por grupo de ocupación

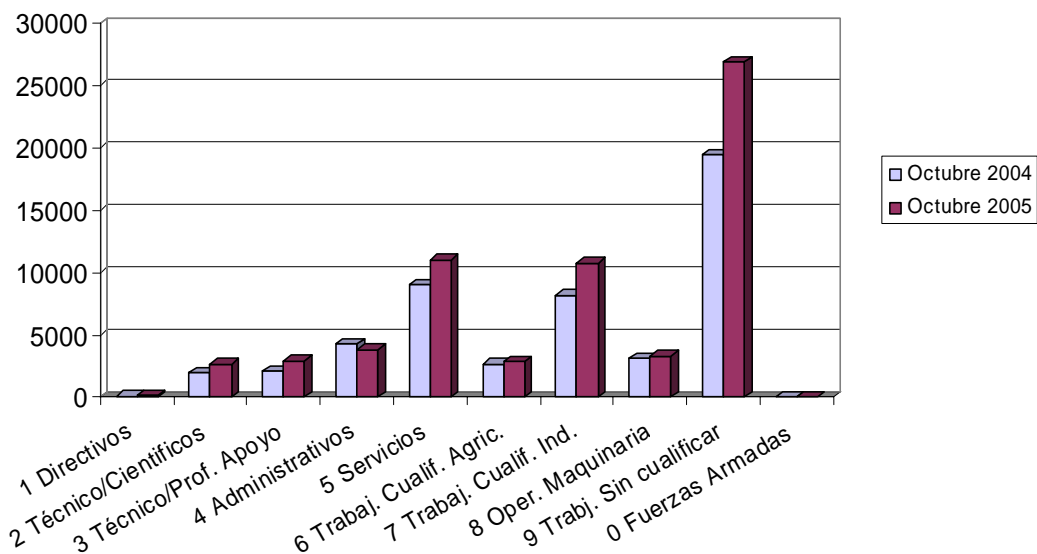


EVOLUCIÓN INTERANUAL DE LA CONTRATACIÓN POR GRUPO DE OCUPACIÓN

Ocupación	Octubre 2004		Octubre 2005	
	Contratos	Contratos	Contratos	Variación*
Directivos	117	152	152	29,91
Técnicos y prof. científ.	1932	2650	2650	37,16
Técnicos de apoyo	2073	2906	2906	40,18
Administrativos	4288	3811	3811	-11,12
Trab. serv. y comer.	9061	11014	11014	21,55
Trab. cualif. agr. pesca	2688	2849	2849	5,99
Trab. cualif. ind. manuf.	8207	10776	10776	31,30
Operadores de maquinaria	3126	3338	3338	6,78
Trab. no cualificados	19436	26856	26856	38,18
Fuerzas Armadas	0	4	4	
Total	50928	64356	64356	26,37

* Variación relativa del mes actual respecto al mismo mes del año anterior

Evolución interanual de la contratación por grupo de ocupación

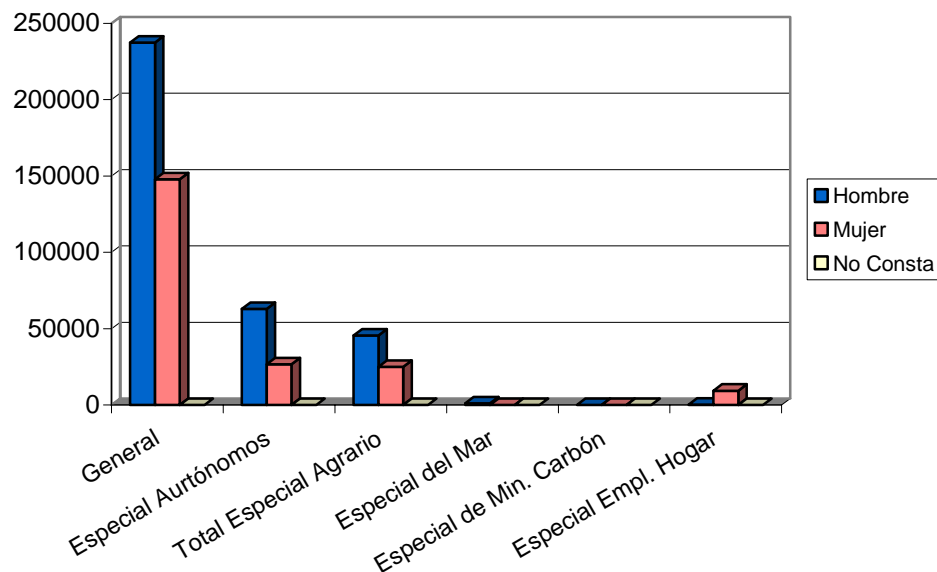


Afiliación

NÚMERO DE AFILIADOS A LA SEGURIDAD SOCIAL POR RÉGIMEN

Regímenes	Total		Hombre		Mujer		No Consta	
	Afiliados	% s/total	Afiliados	% s/total	Afiliados	% s/total	Afiliados	% s/total
General	385094	69,25	237334	68,34	147754	70,75	6	85,71
Especial Autónomos	89565	16,11	62932	18,12	26632	12,75	1	14,29
Total Especial Agrario	70481	12,67	45498	13,10	24983	11,96	0	0,00
Especial del Mar	1201	0,22	1158	0,33	43	0,02	0	0,00
Especial de Min. Carbón	0	0,00	0	0,00	0	0,00	0	0,00
Especial Empl. Hogar	9773	1,76	351	0,10	9422	4,51	0	0,00
Total	556114	100	347273	100	208834	100	7	100

Afiliación por regímenes

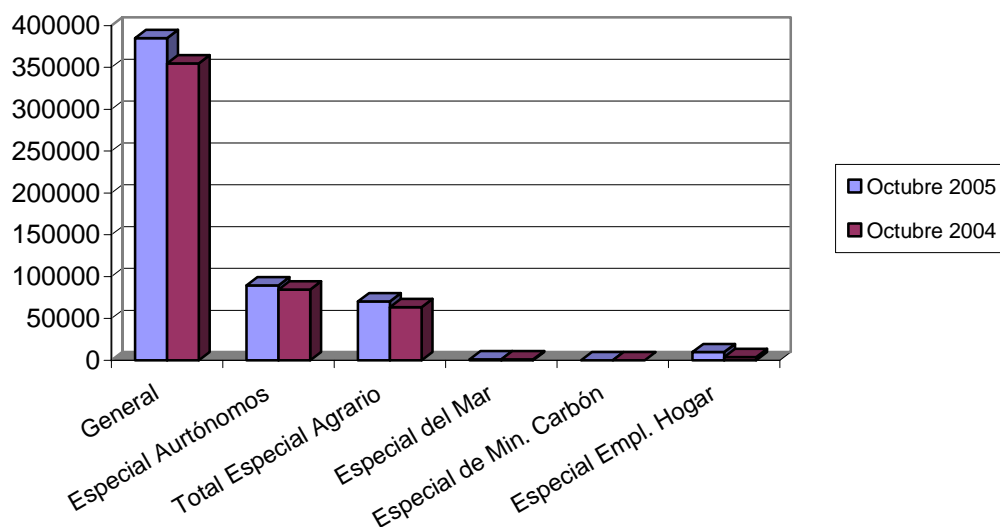


EVOLUCIÓN INTERANUAL DE LA AFILIACIÓN POR RÉGIMEN

Régimen	Octubre 2004		Octubre 2005	
	Afiliados	Afiliados	Afiliados	Variación*
General	354840	385094	385094	8,53
Especial Autónomos	84653	89565	89565	5,80
Total Especial Agrario	63574	70481	70481	10,86
Especial del Mar	1321	1201	1201	-9,08
Especial de Min. Carbón	0	0	0	
Especial Empl. Hogar	3840	9773	9773	154,51
Total	508228	556114	556114	9,42

* Variación relativa del mes actual respecto al mismo mes del año anterior

Evolución interanual de la afiliación por regímenes



NÚMERO DE AFILIADOS COMUNITARIOS POR PAÍS DE ORIGEN

	Régimen						% total UE
	General	Autónomo	Agrario	Mar	Hogar	Total	
Unión Europea							
Alemania	461	202	11	0	2	676	11,81
Austria	9	6	1	0	0	16	0,28
Bélgica	104	49	3	0	0	156	2,73
Chipre	0	1	0	0	0	1	0,02
Dinamarca	20	4	2	0	1	27	0,47
Eslovaquia	17	1	0	0	1	19	0,33
Eslovenia	8	0	1	0	0	9	0,16
Estonia	1	0	0	0	0	1	0,02
Finlandia	8	6	0	0	0	14	0,24
Francia	570	199	45	1	3	818	14,29
Grecia	28	2	5	0	0	35	0,61
Hungría	17	5	1	0	0	23	0,40
Irlanda	36	21	0	0	0	57	1,00
Italia	492	153	17	0	2	664	11,60
Letonia	15	1	2	0	2	20	0,35
Lituania	240	14	79	0	24	357	6,24
Luxemburgo	0	1	0	0	0	1	0,02
Malta	1	1	12	0	0	14	0,24
Países Bajos	113	60	6	2	0	181	3,16
Polonia	254	24	13	0	7	298	5,21
Portugal	617	51	68	0	2	738	12,89
Reino Unido	778	674	43	2	1	1498	26,17
República Checa	23	9	2	0	0	34	0,59
Suecia	48	19	0	0	0	67	1,17
Total Unión Europea	3860	1503	311	5	45	5724	100
Total Países	42349	3104	40284	116	6710	92563	

NÚMERO DE AFILIADOS NO COMUNITARIOS POR PAÍS DE ORIGEN

Países no Unión Europea	Régimen						% no UE
	General	Autónomo	Agrario	Mar	Hogar	Total	
Ecuador	16150	288	12911	5	3266	32620	37,56
Marruecos	8350	482	22393	85	313	31623	36,42
Colombia	2366	80	286	0	599	3331	3,84
Ucrania	2027	32	263	0	778	3100	3,57
Bolivia	1291	12	965	0	802	3070	3,54
Rumania	1157	21	283	0	268	1729	1,99
Bulgaria	1033	15	268	0	177	1493	1,72
Argelia	523	23	684	0	12	1242	1,43
China	652	270	6	0	12	940	1,08
Argentina	654	66	19	0	66	805	0,93
Resto Países	4286	312	1895	21	372	6886	7,93
Total no Unión Europea	38489	1601	39973	111	6665	86839	100
Total Países	42349	3104	40284	116	6710	92563	