

## CIFRAS DE EMPLEO

---

2005

**Agosto**

26 de septiembre de 2005

Comunidad Autónoma de la Región de Murcia  
Servicio de Empleo y Formación  
Observatorio Ocupacional

Fuente de datos: SPEE, SEF, Tesorería de la Seguridad Social y elaboración propia

## INDICE

<b>PARO.....</b>	<b>5</b>
Paro por edad y sexo.....	5
Paro por sector económico de origen y sexo.....	6
Paro por grupo de ocupación demandada y sexo.....	7
Paro por nivel académico y sexo.....	8
Paro por municipios y sexo.....	8
Evolución intermensual del paro por sexo.....	9
Evolución interanual del paro por sexo.....	10
Evolución intermensual del paro por edad.....	11
Evolución interanual del paro por edad.....	11
Evolución intermensual del paro por sector económico.....	12
Evolución interanual del paro por sector económico.....	13
Tasa de paro comparativa por sexo.....	13
Tasa de paro comparativa por edad.....	14
Evolución interanual comparativa de la tasa de paro por sexo.....	15
Evolución intermensual del paro por sexo (metodología antigua).....	16
Evolución interanual del paro por sexo (metodología antigua).....	16
Evolución intermensual del paro por edad (metodología antigua).....	17
Evolución interanual del paro por edad (metodología antigua).....	18
Evolución intermensual del paro por sector económico (metodología antigua).....	18
Evolución interanual del paro por sector económico (metodología antigua).....	19
Evolución interanual comparativa de la tasa de paro por sexo (metodología antigua).....	20
<b>DEMANDAS.....</b>	<b>21</b>
Demandantes por sector económico y sexo.....	21
Demandantes por grupo de ocupación y sexo.....	22
Las diez ocupaciones más demandadas.....	23
<b>OFERTAS.....</b>	<b>25</b>
Ofertas por sector económico.....	25
Ofertas por grupo de ocupación.....	25
Las diez ocupaciones más ofertadas.....	26
<b>CONTRATOS.....</b>	<b>27</b>
Distribución de contratos por sector económico.....	27
Distribución de contratos por modalidad y sexo.....	27
Distribución de contratos indefinidos por sexo.....	28
Distribución de contratos temporales por sexo.....	29
Distribución comparativa de la contratación por modalidad.....	30
Distribución comparativa de la contratación indefinida.....	30
Distribución comparativa de contratos temporales.....	31
Evolución de la contratación indefinida en varios años.....	32
Distribución de la contratación por grupo de ocupación.....	33
Las diez ocupaciones más contratadas.....	34
Evolución intermensual de la contratación por sexo.....	35
Evolución interanual de la contratación por sexo.....	36
Evolución intermensual de la contratación por sector económico.....	36
Evolución interanual de la contratación por sector económico.....	37
Evolución intermensual de la contratación indefinida.....	38

Evolución interanual de la contratación indefinida .....	38
Evolución intermensual de la contratación temporal.....	39
Evolución interanual de la contratación temporal.....	40
Evolución intermensual de la contratación por grupo de ocupación.....	40
Evolución interanual de la contratación por grupo de ocupación.....	41
<b>AFILIACIÓN.....</b>	<b>42</b>
Número de afiliados a la seguridad social por régimen .....	42
Número de afiliados comunitarios por país de origen.....	44
Número de afiliados no comunitarios por país de origen.....	45

# AGOSTO 2005

## CIFRAS BÁSICAS

Desde Mayo de 2005 existe un nuevo modelo de gestión de la información de los Servicios Públicos de Empleo (SISPE) que modifica la contabilidad de los demandantes parados, por lo que no es posible realizar comparaciones directas con meses anteriores. En las tablas de evolución del paro de este informe, las cifras anteriores a Mayo proceden de los datos simulados que publica el INEM, mientras que al final del capítulo de paro se incluye un apartado especial en el que aparecen las tablas de evolución con los datos simulados para la metodología antigua (SILE).

De esta forma es posible comparar los datos de paro según ambas metodologías (la actual de SISPE y la antigua de SILE).

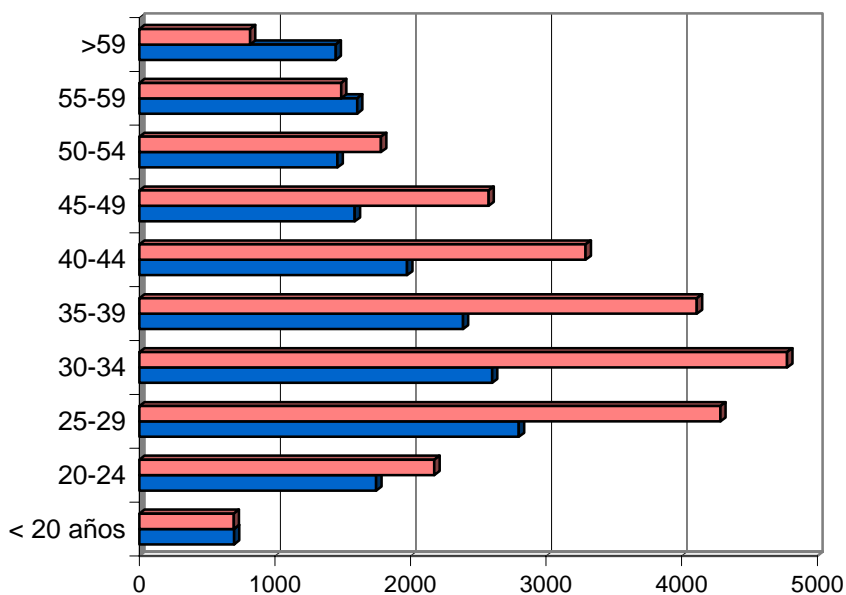
Para más información sobre los cambios metodológicos adoptados, consultar la página web: [http://www.inem.es/cifras/p\\_datbas.html](http://www.inem.es/cifras/p_datbas.html)

## Paro

### PARO POR EDAD Y SEXO

Edad	Total		Hombres		Mujeres	
	Parados	% s/total	Parados	% s/total	Parados	% s/total
De 16 a 19 años	1396	3,15	699	3,82	697	2,68
De 20 a 24 años	3922	8,85	1747	9,54	2175	8,37
De 25 a 29 años	7084	15,99	2799	15,29	4285	16,48
De 30 a 34 años	7379	16,65	2602	14,21	4777	18,37
De 35 a 39 años	6497	14,66	2386	13,03	4111	15,81
De 40 a 44 años	5265	11,88	1974	10,78	3291	12,66
De 45 a 49 años	4165	9,40	1589	8,68	2576	9,91
De 50 a 54 años	3244	7,32	1461	7,98	1783	6,86
De 55 a 59 años	3095	6,98	1607	8,78	1488	5,72
Más de 60 años	2266	5,11	1448	7,91	818	3,15
<b>Total</b>	<b>44313</b>	<b>100</b>	<b>18312</b>	<b>100</b>	<b>26001</b>	<b>100</b>

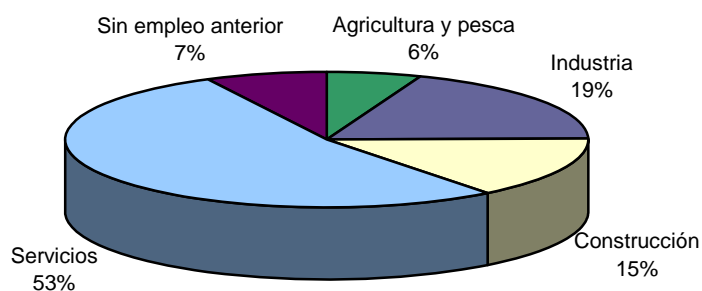
### Paro por edad



### PARO POR SECTOR ECONÓMICO DE ORIGEN Y SEXO

Sector	Total		Hombres		Mujeres	
	Parados	% s/total	Parados	% s/total	Parados	% s/total
Agricultura	2590	5,84	1173	6,41	1417	5,45
Industria	8339	18,82	3120	17,04	5219	20,07
Construcción	6576	14,84	5695	31,10	881	3,39
Servicios	23524	53,09	7409	40,46	16115	61,98
Parados que buscan 1er empleo	3284	7,41	915	5,00	2369	9,11
<b>Total</b>	<b>44313</b>	<b>100</b>	<b>18312</b>	<b>100</b>	<b>26001</b>	<b>100</b>

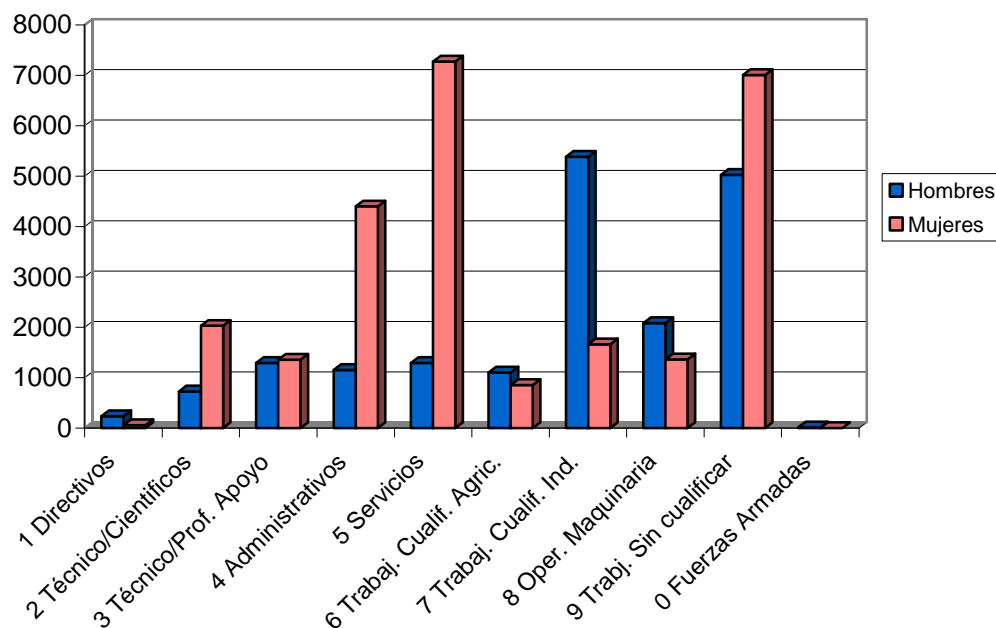
### Paro por sector económico demandado



## PARO POR GRUPO DE OCUPACIÓN DEMANDADA Y SEXO

Ocupación	Total		Hombres		Mujeres	
	Parados	% s/total	Parados	% s/total	Parados	% s/total
Directivos	293	0,66	237	1,29	56	0,22
Técnicos y prof. científ.	2756	6,22	727	3,97	2029	7,80
Técnicos de apoyo	2652	5,98	1294	7,07	1358	5,22
Administrativos	5550	12,52	1152	6,29	4398	16,91
Trab. serv. y comer.	8569	19,34	1295	7,07	7274	27,98
Trab. cualif. agr. pesca	1957	4,42	1103	6,02	854	3,28
Trab. cualif. ind. manif.	7044	15,90	5381	29,39	1663	6,40
Operadores de maquinaria	3446	7,78	2085	11,39	1361	5,23
Trab. no cualificados	12031	27,15	5026	27,45	7005	26,94
Fuerzas Armadas	15	0,03	12	0,07	3	0,01
<b>Total</b>	<b>44313</b>	<b>100</b>	<b>18312</b>	<b>100</b>	<b>26001</b>	<b>100</b>

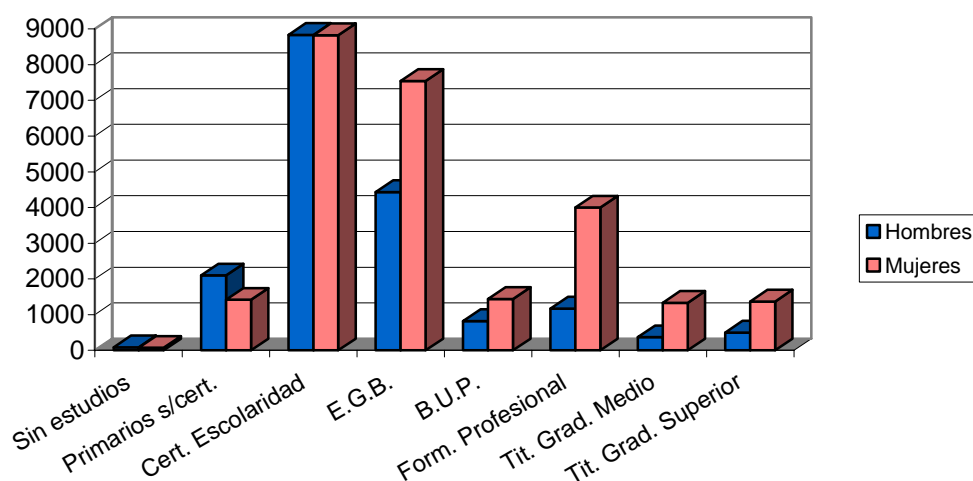
Paro por grupo de ocupación demandada



## PARO POR NIVEL ACADÉMICO Y SEXO

Nivel	Total		Hombres		Mujeres	
	Parados	% s/total	Parados	% s/total	Parados	% s/total
Sin estudios	161	0,36	86	0,47	75	0,29
Primarios s/cert.	3519	7,94	2100	11,47	1419	5,46
Cert. Escolaridad	17657	39,85	8835	48,25	8822	33,93
E.G.B.	11974	27,02	4432	24,20	7542	29,01
B.U.P.	2264	5,11	823	4,49	1441	5,54
Form. Profesional	5169	11,66	1171	6,39	3998	15,38
Tit. Grad. Medio	1701	3,84	368	2,01	1333	5,13
Tit. Grad. Superior	1868	4,22	497	2,71	1371	5,27
<b>Total</b>	<b>44313</b>	<b>100</b>	<b>18312</b>	<b>100</b>	<b>26001</b>	<b>100</b>

Paro por nivel de estudios



## PARO POR MUNICIPIOS Y SEXO

Municipio	Total		Hombres		Mujeres	
	Parados	% s/total	Parados	% s/total	Parados	% s/total
Abanilla	190	0,43	86	0,47	104	0,40
Abarán	462	1,04	224	1,22	238	0,92
Águilas	966	2,18	442	2,41	524	2,02
Albudeite	81	0,18	36	0,20	45	0,17
Alcantarilla	1548	3,49	647	3,53	901	3,47
Alcázares (Los)	274	0,62	131	0,72	143	0,55
Aledo	40	0,09	21	0,11	19	0,07
Alguazas	285	0,64	107	0,58	178	0,68
Alhama de Murcia	742	1,67	301	1,64	441	1,70
Archena	701	1,58	268	1,46	433	1,67
Beniel	270	0,61	113	0,62	157	0,60



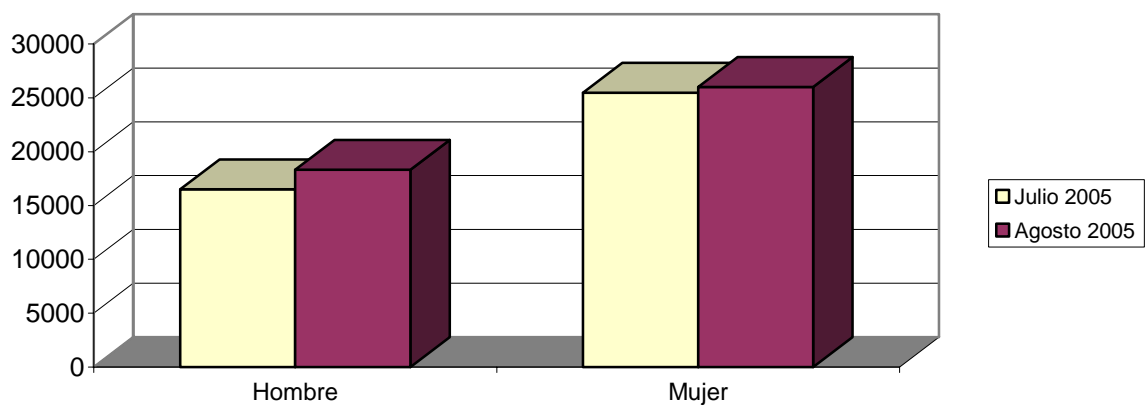
Blanca	249	0,56	122	0,67	127	0,49
Bullas	444	1,00	148	0,81	296	1,14
Calasparra	381	0,86	199	1,09	182	0,70
Campos del Río	67	0,15	22	0,12	45	0,17
Caravaca de la Cruz	1236	2,79	441	2,41	795	3,06
Cartagena	5714	12,89	2609	14,25	3105	11,94
Cehegín	912	2,06	273	1,49	639	2,46
Ceutí	316	0,71	99	0,54	217	0,83
Cieza	1878	4,24	934	5,10	944	3,63
Fortuna	384	0,87	180	0,98	204	0,78
Fuente-Álamo	201	0,45	100	0,55	101	0,39
Jumilla	782	1,76	270	1,47	512	1,97
Librilla	221	0,50	92	0,50	129	0,50
Lorca	2559	5,77	1050	5,73	1509	5,80
Lorquí	202	0,46	85	0,46	117	0,45
Mazarrón	725	1,64	327	1,79	398	1,53
Molina de Segura	2127	4,80	811	4,43	1316	5,06
Moratalla	587	1,32	209	1,14	378	1,45
Mula	616	1,39	277	1,51	339	1,30
Murcia	12961	29,25	5085	27,77	7876	30,29
Ojós	26	0,06	11	0,06	15	0,06
Pliego	165	0,37	60	0,33	105	0,40
Puerto-Lumbreras	354	0,80	153	0,84	201	0,77
Ricote	95	0,21	31	0,17	64	0,25
San Javier	487	1,10	225	1,23	262	1,01
San Pedro del Pinatar	441	1,00	195	1,06	246	0,95
Santomera	431	0,97	157	0,86	274	1,05
Torre-Pacheco	645	1,46	332	1,81	313	1,20
Torres de Cotillas (Las)	720	1,62	244	1,33	476	1,83
Totana	983	2,22	472	2,58	511	1,97
Ulea	56	0,13	29	0,16	27	0,10
Unión (La)	606	1,37	267	1,46	339	1,30
Villanueva del Río Segura	109	0,25	58	0,32	51	0,20
Yecla	1074	2,42	369	2,02	705	2,71
<b>Total</b>	<b>44313</b>	<b>100</b>	<b>18312</b>	<b>100</b>	<b>26001</b>	<b>100</b>

## EVOLUCIÓN INTERMENSUAL DEL PARO POR SEXO

Sexo	Julio 2005	Agosto 2005	
	Parados	Parados	Variación*
Hombre	16497	18312	11,00
Mujer	25469	26001	2,09
<b>Total</b>	<b>41966</b>	<b>44313</b>	<b>5,59</b>

\* Variación relativa del mes actual respecto al mes anterior

### Evolución intermensual del paro por sexo



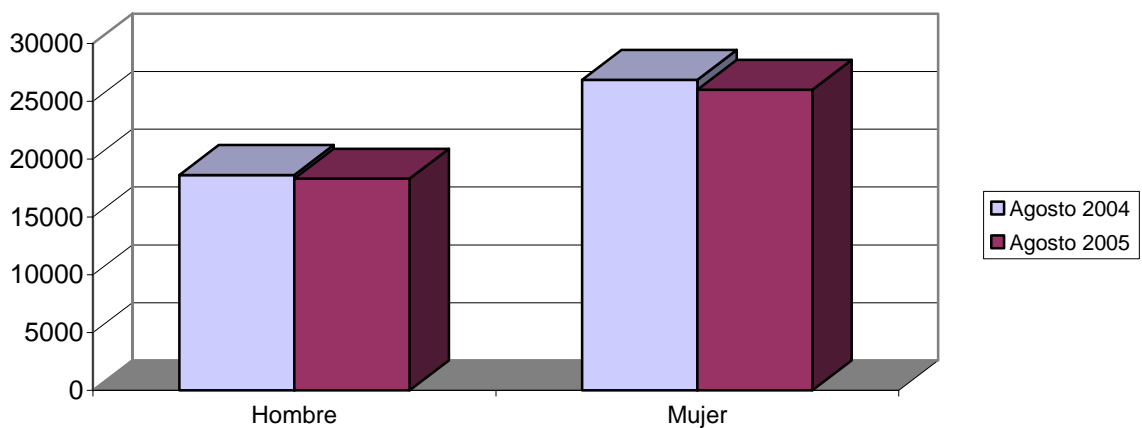
### EVOLUCIÓN INTERANUAL DEL PARO POR SEXO

Sexo	Agosto 2004**		Agosto 2005	
	Parados	Parados	Variación*	
Hombre	18633	18312	-1,72	
Mujer	26863	26001	-3,21	
<b>Total</b>	<b>45497</b>	<b>44313</b>	<b>-2,60</b>	

\* Variación relativa del mes actual respecto al mismo mes del año anterior

\*\* Datos simulados nueva metodología

### Evolución interanual del paro por sexo

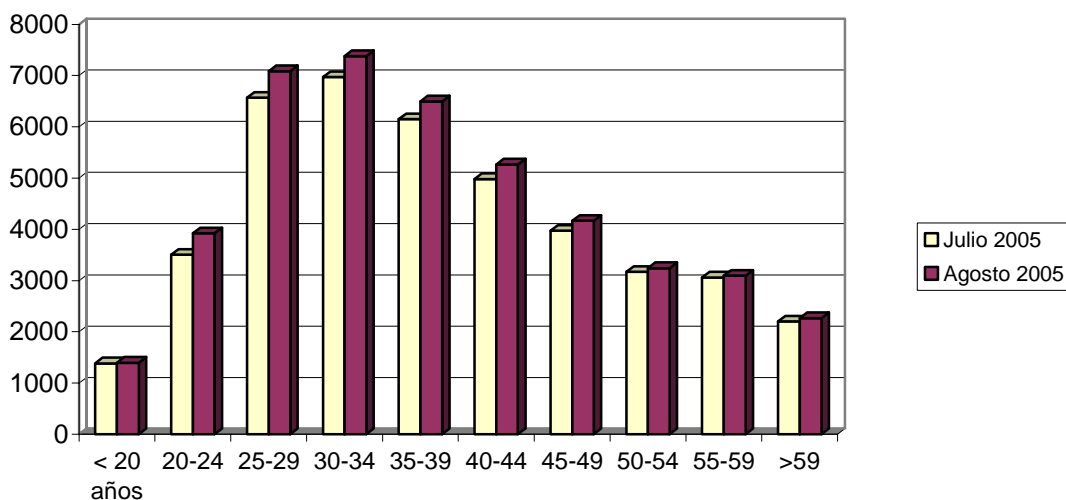


## EVOLUCIÓN INTERMENSUAL DEL PARO POR EDAD

Edad	Julio 2005	Agosto 2005	
	Parados	Parados	Variación*
De 16 a 19 años	1385	1396	0,79
De 20 a 24 años	3503	3922	11,96
De 25 a 29 años	6569	7084	7,84
De 30 a 34 años	6969	7379	5,88
De 35 a 39 años	6151	6497	5,63
De 40 a 44 años	4984	5265	5,64
De 45 a 49 años	3972	4165	4,86
De 50 a 54 años	3171	3244	2,30
De 55 a 59 años	3062	3095	1,08
Más de 60 años	2200	2266	3,00
<b>Total</b>	<b>41966</b>	<b>44313</b>	<b>5,59</b>

\* Variación relativa del mes actual respecto al mes anterior

Evolución intermensual del paro por edad



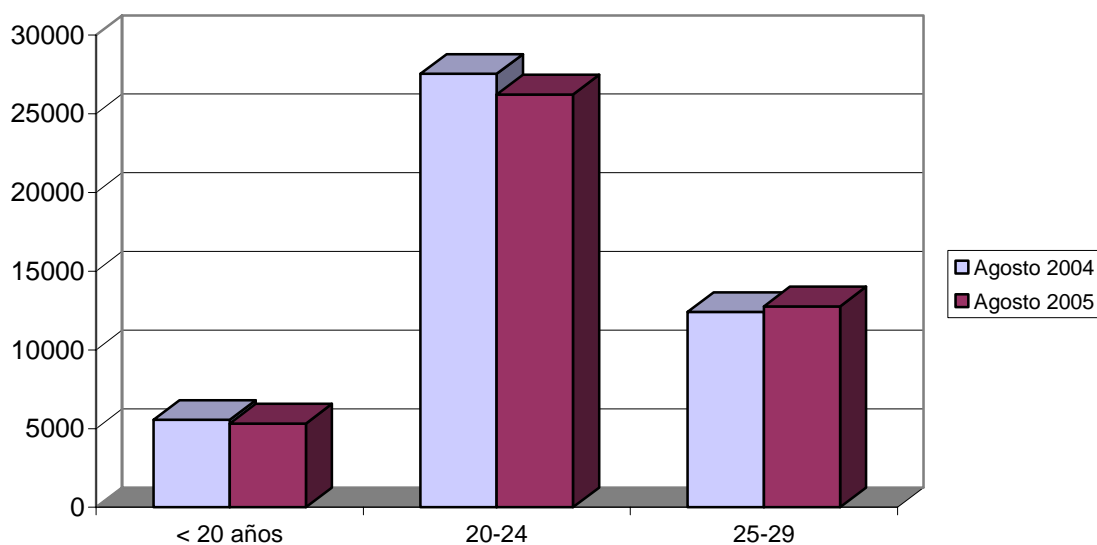
## EVOLUCIÓN INTERANUAL DEL PARO POR EDAD

Edad	Agosto 2004**	Agosto 2005	
	Parados	Parados	Variación*
< 25 años	5553	5318	-4,23
De 25 a 44 años	27534	26225	-4,75
> 44 años	12410	12770	2,90
<b>Total</b>	<b>45497</b>	<b>44313</b>	<b>-2,60</b>

\* Variación relativa del mes actual respecto al mismo mes del año anterior

\*\* Datos simulados nueva metodología

### Evolución interanual del paro por edad

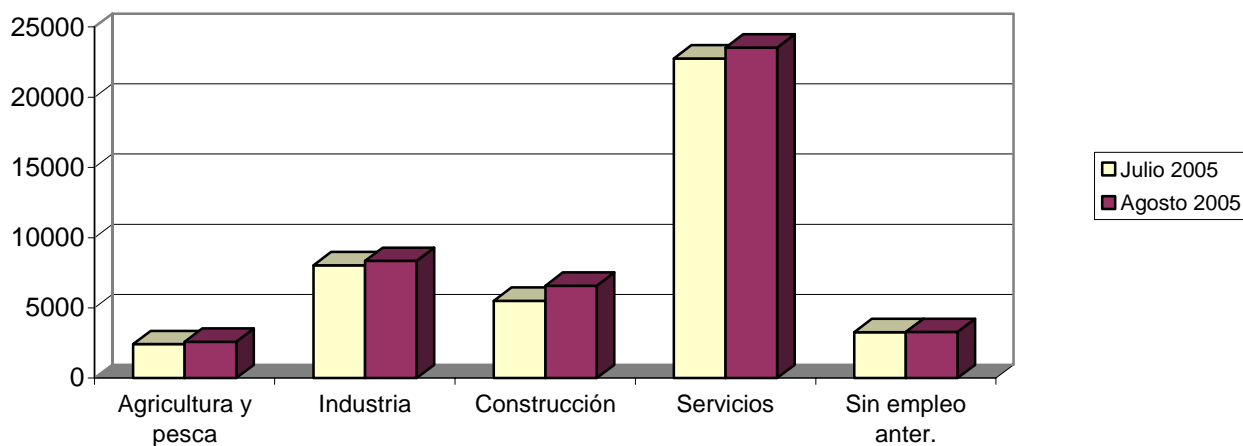


### EVOLUCIÓN INTERMENSUAL DEL PARO POR SECTOR ECONÓMICO

Sector	Agosto 2005		Variación*
	Parados	Parados	
Agricultura	2420	2590	7,02
Industria	8029	8339	3,86
Construcción	5500	6576	19,56
Servicios	22750	23524	3,40
Parados que buscan 1er empleo	3267	3284	0,52
<b>Total</b>	<b>41966</b>	<b>44313</b>	<b>5,59</b>

\* Variación relativa del mes actual respecto al mes anterior

### Evolución intermensual del paro por sector económico



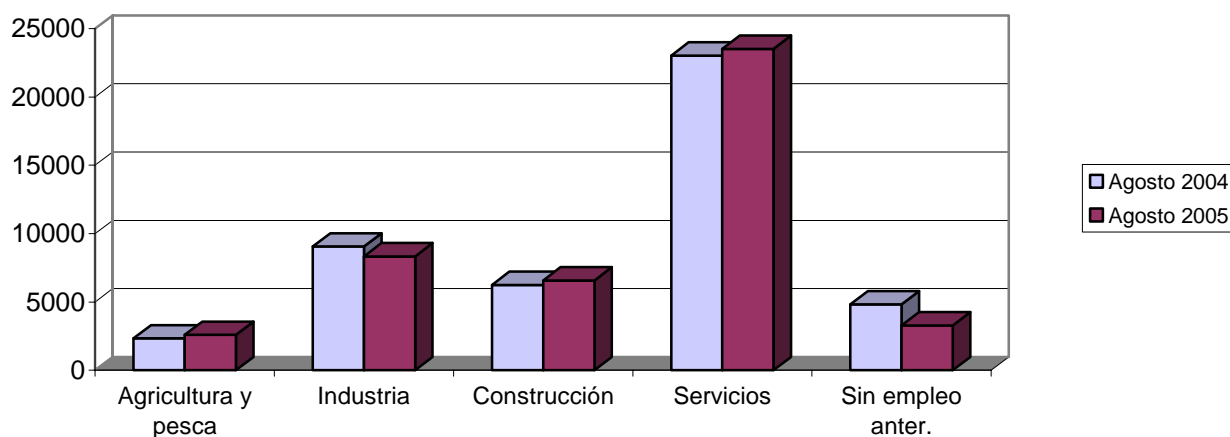
## EVOLUCIÓN INTERANUAL DEL PARO POR SECTOR ECONÓMICO

Sector	Agosto 2004**		Agosto 2005	
	Parados	Parados	Variación*	
Agricultura	2334	2590	10,99	
Industria	9059	8339	-7,95	
Construcción	6249	6576	5,23	
Servicios	23034	23524	2,13	
Parados que buscan 1er empleo	4821	3284	-31,88	
<b>Total</b>	<b>45497</b>	<b>44313</b>	<b>-2,60</b>	

\* Variación relativa del mes actual respecto al mismo mes del año anterior

\*\* Datos simulados nueva metodología

### Evolución interanual del paro por sector económico

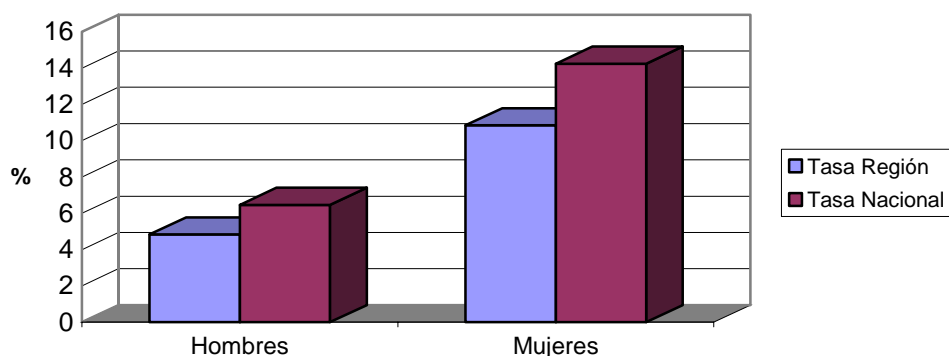


## TASA DE PARO COMPARATIVA POR SEXO

Sexo	España		Murcia	
	Tasa	Tasa	Variación*	
Hombre	6,47	4,84	-1,64	
Mujer	14,24	10,85	-3,39	
<b>Total</b>	<b>9,69</b>	<b>7,17</b>	<b>-2,52</b>	

\* Variación absoluta de la tasa regional respecto a la nacional

### Tasa de paro registrado por sexo

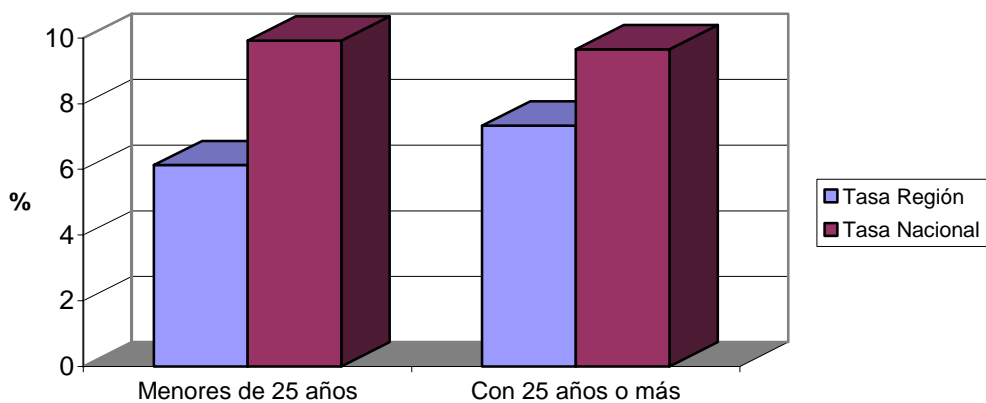


### TASA DE PARO COMPARATIVA POR EDAD

Edad	España		Murcia
	Tasa	Tasa	Variación*
De 16 a 24 años	9,92	6,13	-3,80
Mayores de 25 años	9,66	7,34	-2,32
<b>Total</b>	<b>9,69</b>	<b>7,17</b>	<b>-2,52</b>

\* Variación absoluta de la tasa regional respecto a la nacional

### Tasas de paro registrado por edad



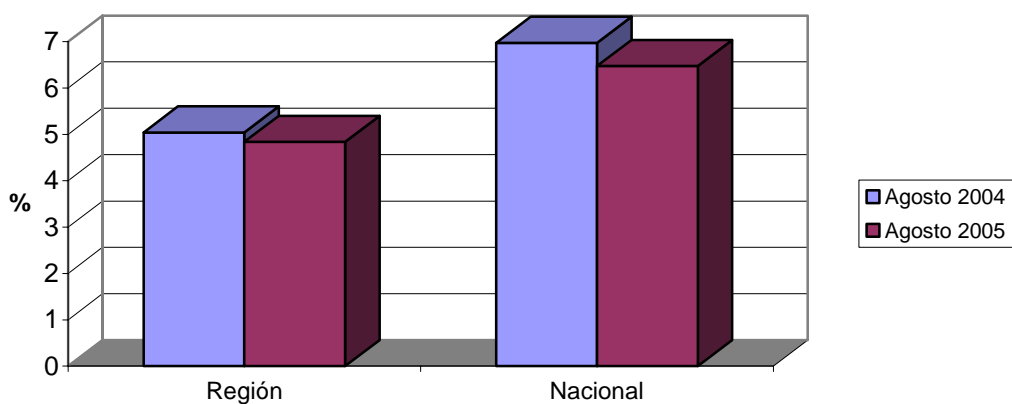
## EVOLUCIÓN INTERANUAL COMPARATIVA DE LA TASA DE PARO POR SEXO

Sexo	España			Murcia		
	Agosto 04**	Agosto 05	Variación*	Agosto 04**	Agosto 05	Variación*
Hombre	6,97	6,47	-0,50	5,04	4,84	-0,21
Mujer	14,85	14,24	-0,61	11,42	10,85	-0,57
<b>Total</b>	<b>10,20</b>	<b>9,69</b>	<b>-0,51</b>	<b>7,52</b>	<b>7,17</b>	<b>-0,36</b>

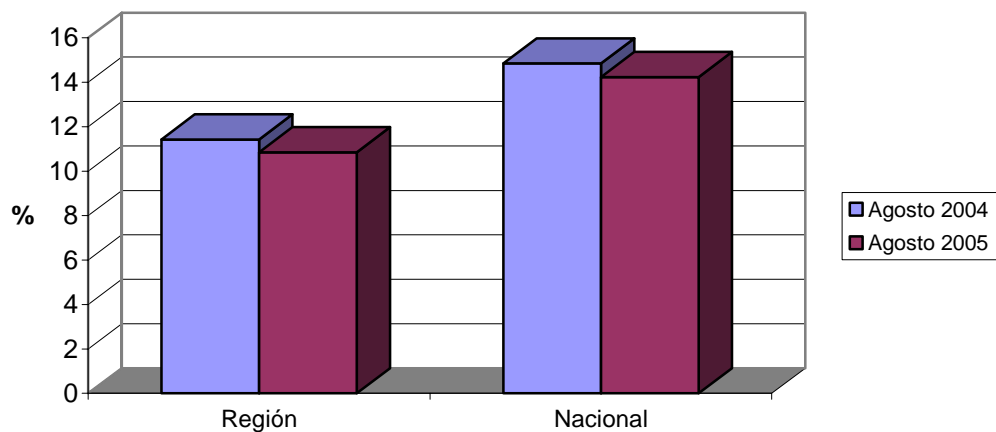
\* Variación relativa del mes actual respecto al mismo mes del año anterior

\*\* Datos simulados nueva metodología

### Evolución interanual de las tasas de paro registrado. Hombres.



### Evolución interanual de las tasas de paro registrado. Mujeres.



## CIFRAS DE EVOLUCIÓN DEL PARO REGISTRADO SIMULADAS CON LA METODOLOGÍA ANTIGUA (SILE)

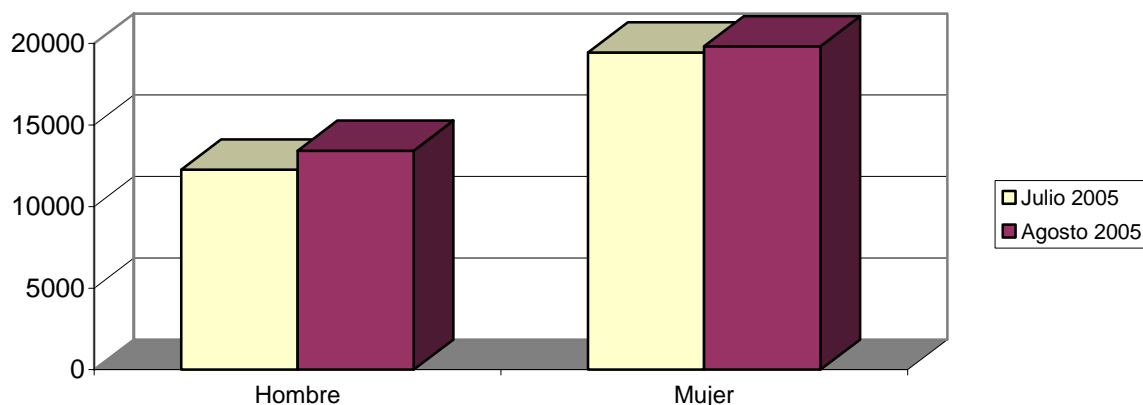
### EVOLUCIÓN INTERMENSUAL DEL PARO POR SEXO (METODOLOGÍA ANTIGUA)

Sexo	Julio 2005**	Agosto 2005**	
	Parados	Parados	Variación*
Hombre	12259	13430	9,55
Mujer	19463	19839	1,94
<b>Total</b>	<b>31722</b>	<b>33269</b>	<b>4,88</b>

\* Variación relativa del mes actual respecto al mes anterior

\*\* Datos simulados metodología antigua

Evolución intermensual del paro por sexo. Antigua metodología.



### EVOLUCIÓN INTERANUAL DEL PARO POR SEXO (METODOLOGÍA ANTIGUA)

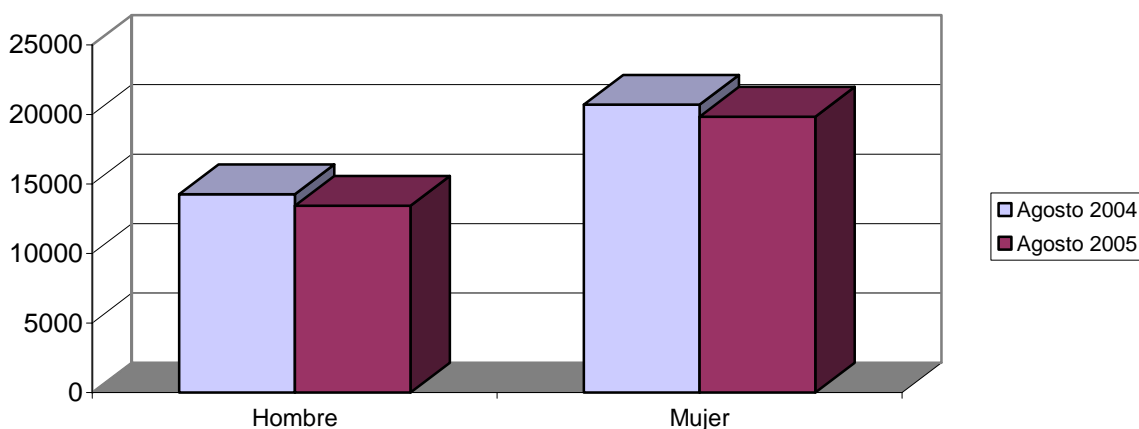
Sexo	Agosto 2004	Agosto 2005**	
	Parados	Parados	Variación*
Hombre	14260	13430	-5,82
Mujer	20703	19839	-4,17
<b>Total</b>	<b>34963</b>	<b>33269</b>	<b>-4,84</b>

\* Variación relativa del mes actual respecto al mismo mes del año anterior

\*\* Datos simulados metodología antigua



**Evolución interanual del paro por sexo. Antigua metodología.**

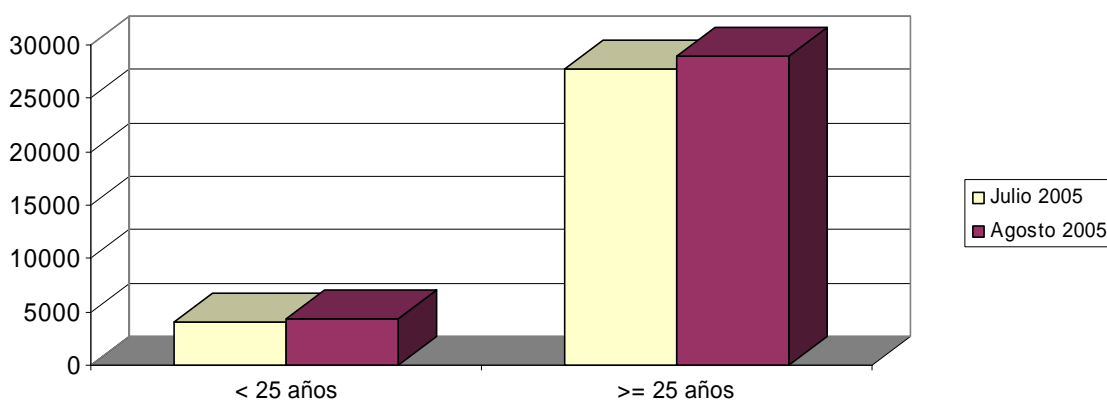


**EVOLUCIÓN INTERMENSUAL DEL PARO POR EDAD (METODOLOGÍA ANTIGUA)**

Edad	Julio 2005**		Agosto 2005**	
	Parados	Parados	Parados	Variación*
Menores de 25 años	4034	4336	4336	7,47
Mayores de 25 años	27687	28934	28934	4,50
<b>Total</b>	<b>31722</b>	<b>33269</b>	<b>33269</b>	<b>4,88</b>

\* Variación relativa del mes actual respecto al mes anterior  
\*\* Datos simulados metodología antigua

**Evolución intermensual del paro por edad. Antigua metodología.**



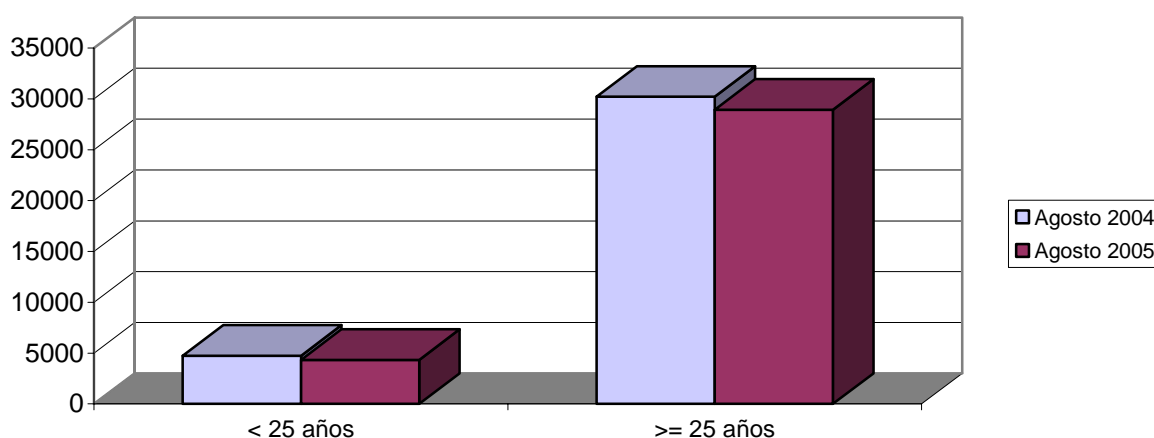
## EVOLUCIÓN INTERANUAL DEL PARO POR EDAD (METODOLOGÍA ANTIGUA)

Edad	Agosto 2004	Agosto 2005**	
	Parados	Parados	Variación*
Menores de 25 años	4510	4034	-10,55
Mayores de 25 años	28982	27687	-4,47
<b>Total</b>	<b>33492</b>	<b>31722</b>	<b>-5,29</b>

\* Variación relativa del mes actual respecto al mismo mes del año anterior

\*\* Datos simulados metodología antigua

Evolución interanual del paro por edad. Antigua metodología.



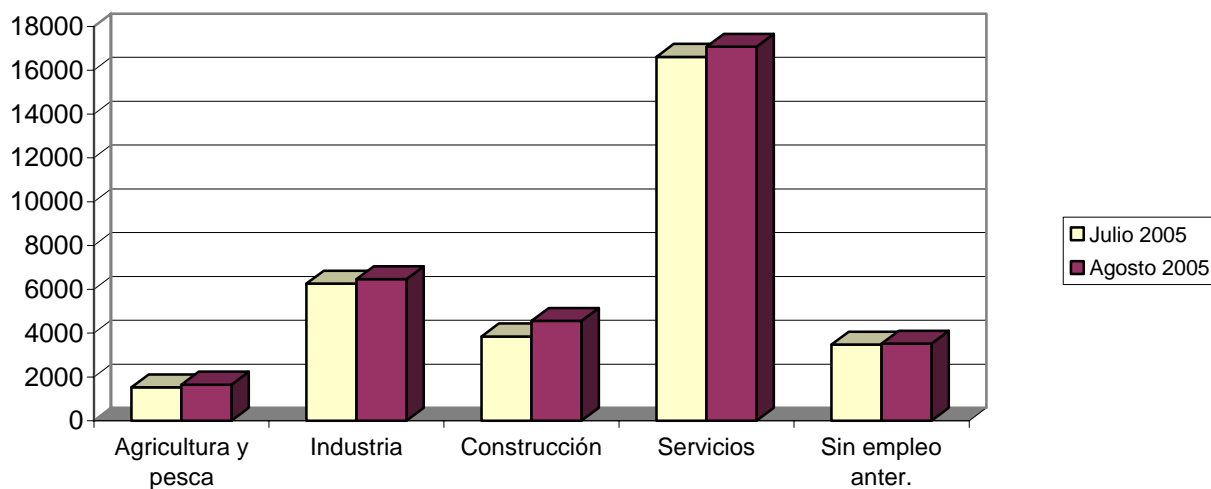
## EVOLUCIÓN INTERMENSUAL DEL PARO POR SECTOR ECONÓMICO (METODOLOGÍA ANTIGUA)

Sector	Julio 2005**	Agosto 2005**	
	Parados	Parados	Variación*
Agricultura	1524	1655	8,64
Industria	6258	6463	3,28
Construcción	3853	4564	18,45
Servicios	16611	17070	2,76
Parados que buscan 1er empleo	3476	3517	1,18
<b>Total</b>	<b>31722</b>	<b>33269</b>	<b>4,88</b>

\* Variación relativa del mes actual respecto al mes anterior

\*\* Datos simulados metodología antigua

**Evolución intermensual del paro por sector económico. Antigua metodología.**



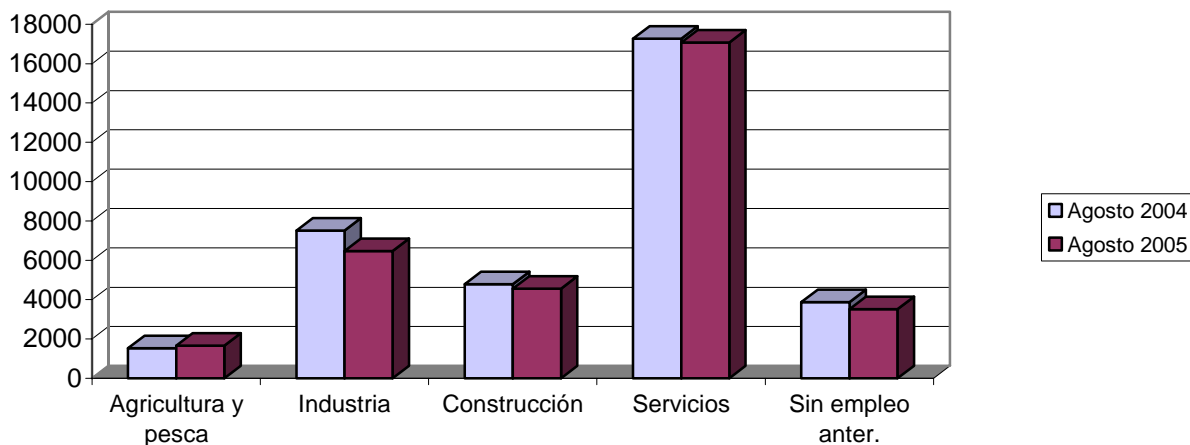
**EVOLUCIÓN INTERANUAL DEL PARO POR SECTOR ECONÓMICO (METODOLOGÍA ANTIGUA)**

Sector	Agosto 2004		Agosto 2005**	
	Parados	Parados	Parados	Variación*
Agricultura	1533	1655	1655	7,98
Industria	7507	6463	6463	-13,90
Construcción	4788	4564	4564	-4,68
Servicios	17260	17070	17070	-1,10
Parados que buscan 1er empleo o lo dejaron hace 3 o más años	3875	3517	3517	-9,24
<b>Total</b>	<b>34963</b>	<b>33269</b>	<b>33269</b>	<b>-4,84</b>

\* Variación relativa del mes actual respecto al mismo mes del año anterior

\*\* Datos simulados metodología antigua

**Evolución interanual del paro por sector económico. Antigua metodología.**

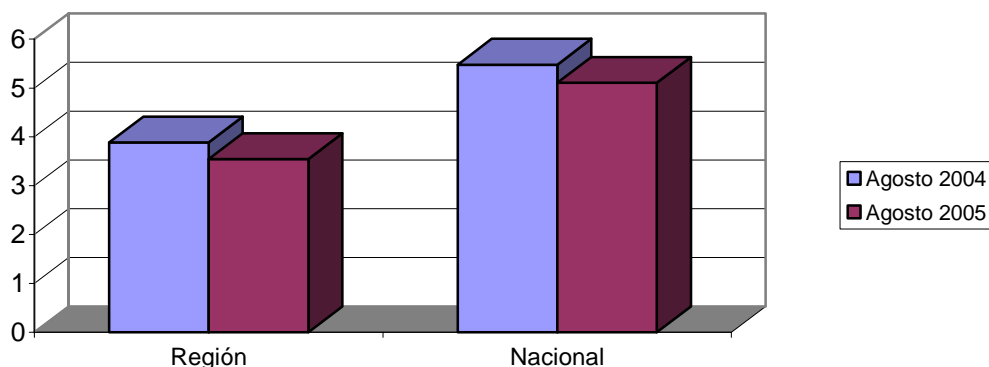


**EVOLUCIÓN INTERANUAL COMPARATIVA DE LA TASA DE PARO POR SEXO (METODOLOGÍA ANTIGUA)**

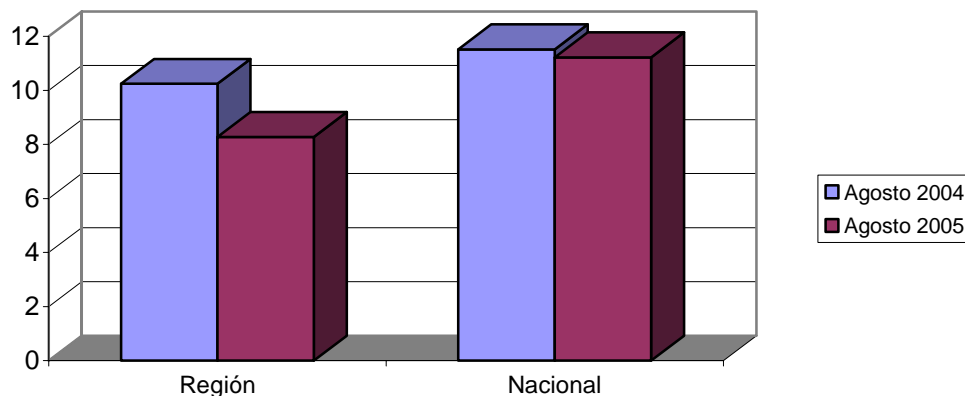
Sexo	España			Murcia		
	Agosto 04	Agosto 05*	Variación	Agosto 04	Agosto 05*	Variación
Hombre	5,48	5,11	-0,37	3,89	3,55	-0,34
Mujer	11,52	11,23	-0,29	10,24	8,28	-1,97
<b>Total</b>	<b>7,95</b>	<b>7,64</b>	<b>-0,31</b>	<b>6,33</b>	<b>5,38</b>	<b>-0,95</b>

\* Datos simulados metodología antigua

**Evolución interanual de las tasas de paro registrado. Hombres. Antigua metodología.**



**Evolución interanual de las tasas de paro registrado. Mujeres.  
Antigua metodología.**

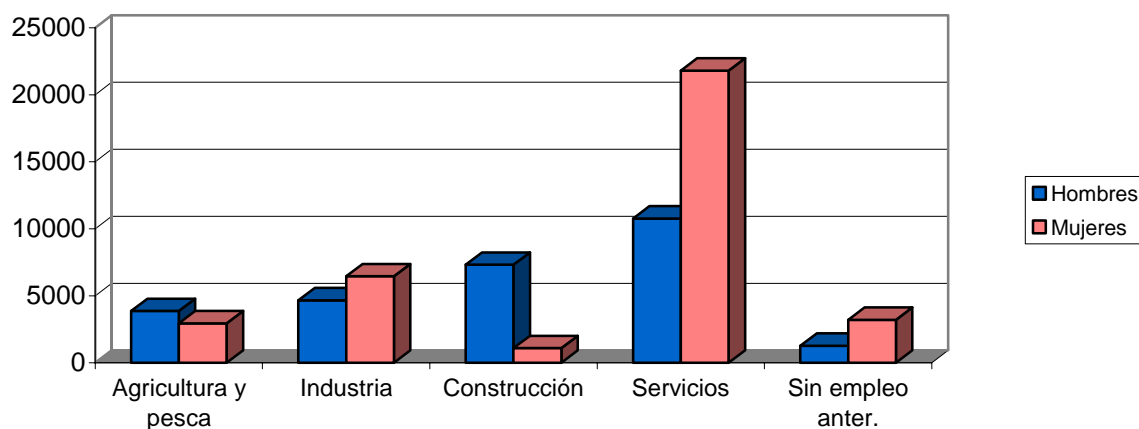


## Demandas

### DEMANDANTES POR SECTOR ECONÓMICO Y SEXO

Sector	Total		Hombres		Mujeres	
	Demandas	% s/total	Demandas	% s/total	Demandas	% s/total
Agricultura	6803	10,74	3864	13,86	2939	8,28
Industria	11118	17,55	4668	16,75	6450	18,18
Construcción	8400	13,26	7310	26,22	1090	3,07
Servicios	32561	51,39	10763	38,61	21798	61,43
Parados que buscan 1er empleo o lo dejaron hace 3 o más años	4478	7,07	1270	4,56	3208	9,04
<b>Total</b>	<b>63360</b>	<b>100</b>	<b>27875</b>	<b>100</b>	<b>35485</b>	<b>100</b>

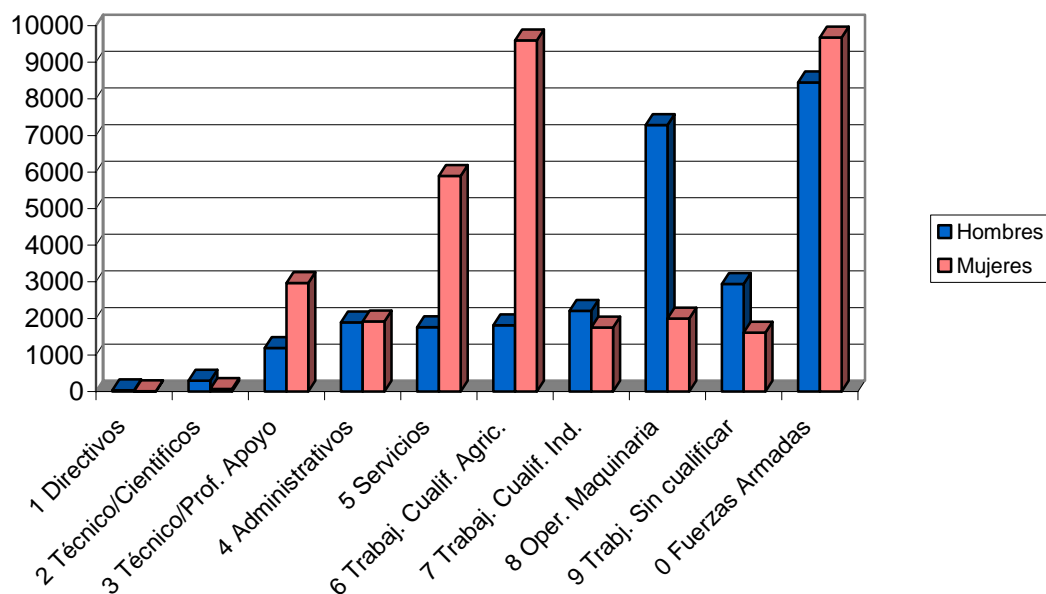
### Demandantes por sector económico de origen



### DEMANDANTES POR GRUPO DE OCUPACIÓN Y SEXO

Ocupación	Total		Hombres		Mujeres	
	Demandas	% s/total	Demandas	% s/total	Demandas	% s/total
Directivos	42	0,07	35	0,13	7	0,02
Técnicos y prof. científ.	364	0,57	296	1,06	68	0,19
Técnicos de apoyo	4158	6,56	1191	4,27	2967	8,36
Administrativos	3810	6,01	1888	6,77	1922	5,42
Trab. serv. y comer.	7652	12,08	1762	6,32	5890	16,60
Trab. cualif. agr. pesca	11409	18,01	1814	6,51	9595	27,04
Trab. cualif. ind. manuf.	3960	6,25	2207	7,92	1753	4,94
Operadores de maquinaria	9281	14,65	7285	26,13	1996	5,62
Trab. no cualificados	4558	7,19	2944	10,56	1614	4,55
Fuerzas Armadas	18126	28,61	8453	30,32	9673	27,26
<b>Total</b>	<b>63360</b>	<b>100</b>	<b>27875</b>	<b>100</b>	<b>35485</b>	<b>100</b>

### Demandantes por grupo de ocupación



### LAS DIEZ OCUPACIONES MÁS DEMANDADAS

Ocupación	Total	
	Demandas	% s/total*
Dependiente de comercio	10396	5,83
Empleado administrativo	10198	5,72
Personal de limpieza o limpiador	10059	5,64
Peón de la construcción de edificios	5554	3,12
Peón de la industria manufacturera	5476	3,07
Peón de la industria de la alimentación	4643	2,60
Trabajador agrícola excepto en huertas	3977	2,23
Albañil	3957	2,22
Peón agrícola	3955	2,22
Cajero de comercio	3081	1,73
<b>Total</b>		<b>34,39</b>

\* Sobre el total de ocupaciones demandadas

## Hombres

Ocupación	Total	
	Demandas	%*
Peón de la construcción de edificios	5231	7,45
Albañil	3775	5,38
Peón agrícola	3022	4,30
Peón de la industria manufacturera	2818	4,01
Trabajador agrícola excepto en huertas	2441	3,48
Empleado administrativo	2096	2,99
Mozo de carga y descarga	1845	2,63
Conductor de furgoneta hasta 3,5 t.	1704	2,43
Conductor de camión	1591	2,27
Jardinero	1419	2,02
<b>Total</b>		<b>36,95</b>

\* Sobre el total de ocupaciones demandadas por hombres

## Mujeres

Ocupación	Total	
	Demandas	%*
Dependiente de comercio	9327	8,63
Personal de limpieza o limpiador	9320	8,63
Empleado administrativo	8102	7,50
Peón de la industria de la alimentación	3696	3,42
Cajero de comercio	2931	2,71
Peón de la industria manufacturera	2658	2,46
Cuidador de guardería infantil	2472	2,29
Auxiliar de clínica	2146	1,99
Cocinero	1787	1,65
Pinche de cocina	1782	1,65
<b>Total</b>		<b>40,93</b>

\* Sobre el total de ocupaciones demandadas por mujeres



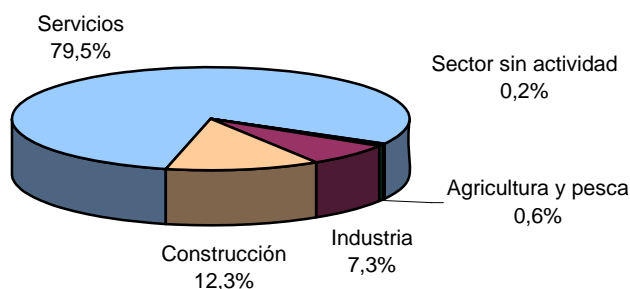
# Ofertas

Nota: Desde Mayo de 2005 el Servicio Público de Empleo Estatal (antes INEM) introduce un nuevo sistema de contabilización de las ofertas y empieza a trabajar con cifras nuevas.

## OFERTAS POR SECTOR ECONÓMICO

Sector	Total	
	Ofertas	% s/total
Agricultura	8	0,56
Industria	104	7,33
Construcción	175	12,34
Servicios	1128	79,55
Sector sin actividad	3	0,21
<b>Total</b>	<b>1418</b>	<b>100</b>

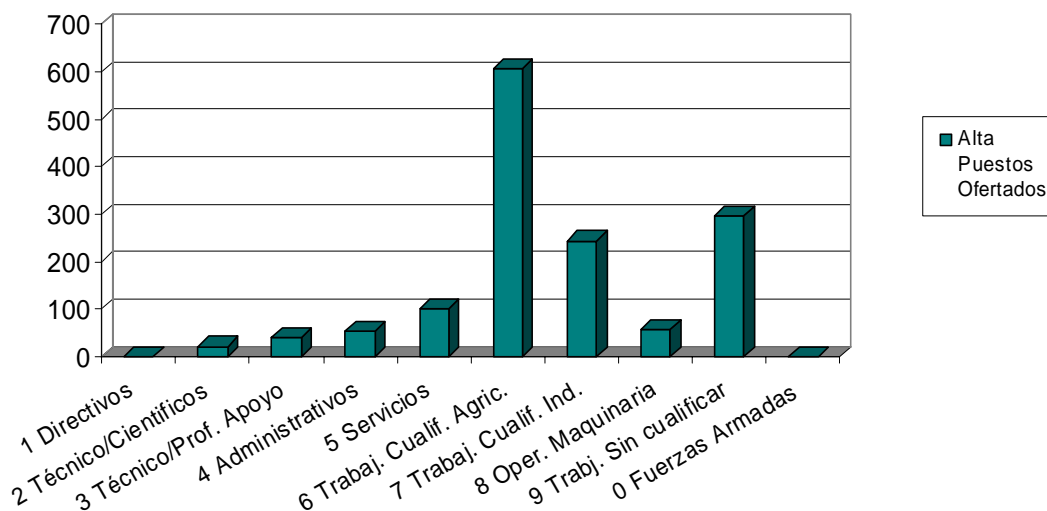
Ofertas por sector económico



## OFERTAS POR GRUPO DE OCUPACIÓN

Ocupación	Total	
	Ofertas	% s/total
Directivos	0	0,00
Técnicos y prof. científ.	21	1,48
Técnicos de apoyo	39	2,75
Administrativos	53	3,74
Trab. serv. y comer.	101	7,12
Trab. cualif. agr. pesca	607	42,81
Trab. cualif. ind. manuf.	244	17,21
Operadores de maquinaria	57	4,02
Trab. no cualificados	296	20,87
Fuerzas Armadas	0	0,00
<b>Total</b>	<b>1418</b>	<b>100</b>

### Ofertas por grupo de ocupación



### LAS DIEZ OCUPACIONES MÁS OFERTADAS

Ocupación	Total	
	Ofertas	%*
Trabajador agrícola excepto en huertas	576	40,62
Peón agrícola	126	8,89
Peón de la construcción de edificios	63	4,44
Instalador de equipos de comunic.	51	3,60
Empleado administrativo	37	2,61
Albañil	35	2,47
Mozo de carga y descarga, almacén	27	1,90
Camarero	23	1,62
Fontanero	22	1,55
Dependiente de comercio	19	1,34
<b>Total</b>		<b>69,04</b>

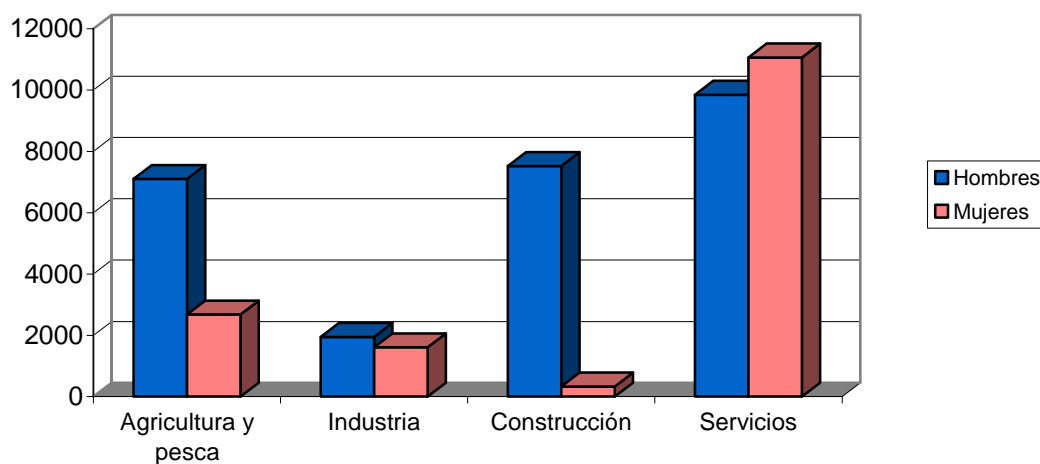
\* Sobre el total de ofertas

# Contratos

## DISTRIBUCIÓN DE CONTRATOS POR SECTOR ECONÓMICO

Sector	Total		Hombres		Mujeres	
	Contratos	% s/total	Contratos	% s/total	Contratos	% s/total
Agricultura	9781	23,23	7106	26,88	2675	17,06
Industria	3562	8,46	1949	7,37	1613	10,29
Construcción	7853	18,65	7526	28,47	327	2,09
Servicios	20916	49,67	9851	37,27	11065	70,57
<b>Total</b>	<b>42112</b>	<b>100</b>	<b>26432</b>	<b>100</b>	<b>15680</b>	<b>100</b>

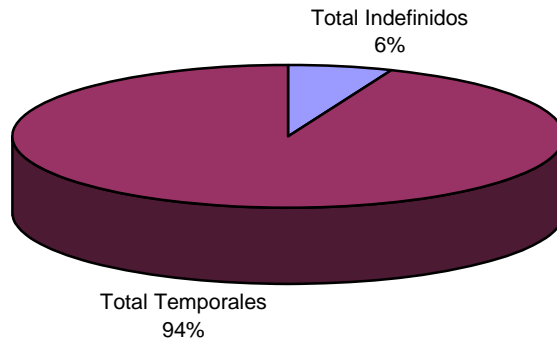
Contratos por sector económico destino



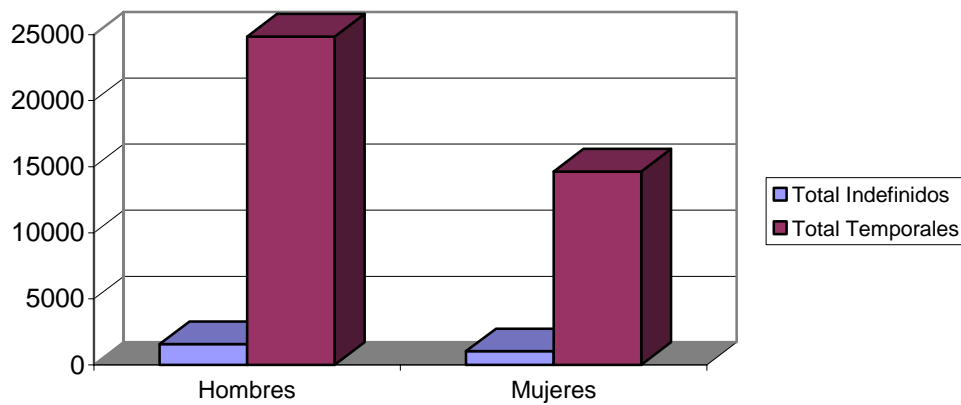
## DISTRIBUCIÓN DE CONTRATOS POR MODALIDAD Y SEXO

Modalidad	Total		Hombres		Mujeres	
	Contratos	% s/total	Contratos	% s/total	Contratos	% s/total
Total Indefinidos	2610	6,20	1576	5,96	1034	6,59
Total Temporales	39502	93,80	24856	94,04	14646	93,41
<b>Total</b>	<b>42112</b>	<b>100</b>	<b>26432</b>	<b>100</b>	<b>15680</b>	<b>100</b>

### Contratos por modalidad



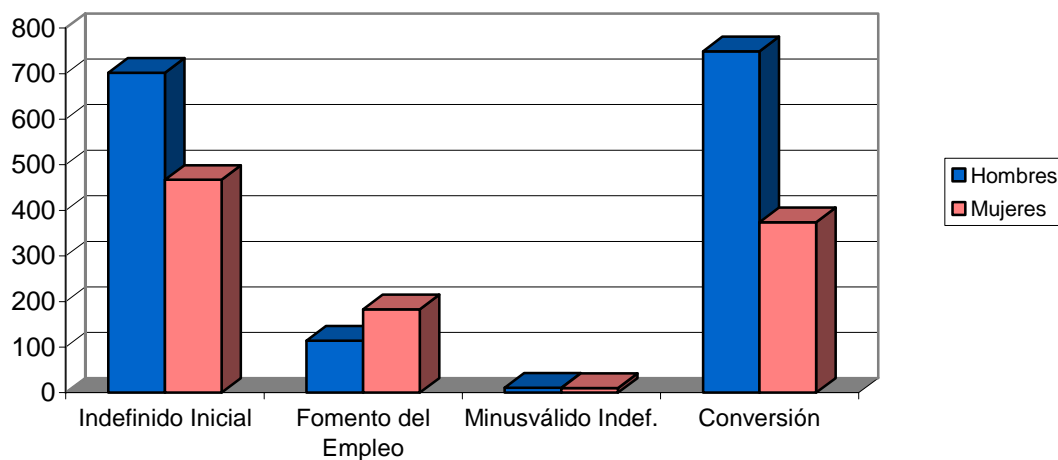
### Contratos por modalidad y sexo



### DISTRIBUCIÓN DE CONTRATOS INDEFINIDOS POR SEXO

Modalidad Indefinidos	Total		Hombres		Mujeres	
	Contratos	% s/total	Contratos	% s/total	Contratos	% s/total
Ordinarios	1169	44,79	702	44,54	467	45,16
Fomento Empleo	297	11,38	114	7,23	183	17,70
Minusválidos indefinidos	21	0,80	11	0,70	10	0,97
Conversiones	1123	43,03	749	47,53	374	36,17
<b>Total</b>	<b>2610</b>	<b>100</b>	<b>1576</b>	<b>100</b>	<b>1034</b>	<b>100</b>

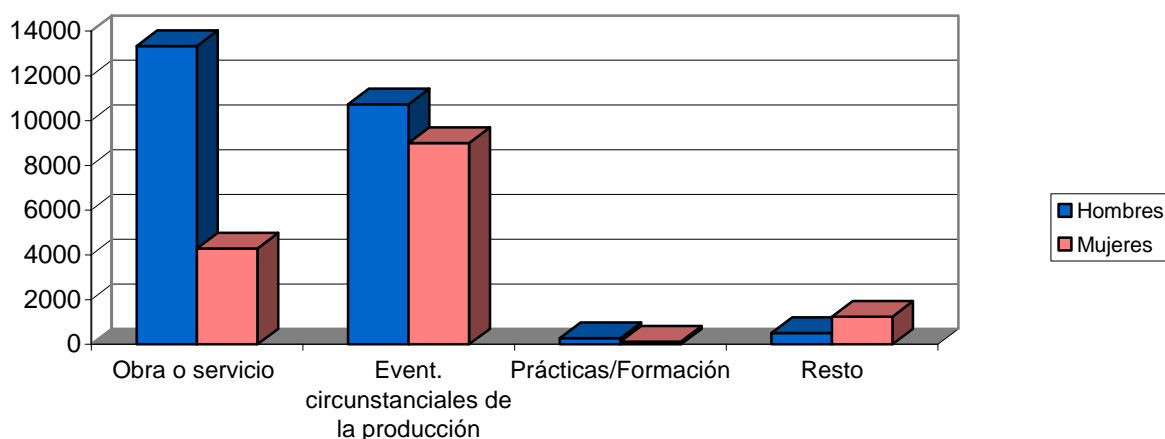
### Contratos indefinidos



### DISTRIBUCIÓN DE CONTRATOS TEMPORALES POR SEXO

Modalidad Temporales	Total		Hombres		Mujeres	
	Contratos	% s/total	Contratos	% s/total	Contratos	% s/total
Obra y servicio	17629	44,63	13338	53,66	4291	29,30
Eventual	19722	49,93	10729	43,16	8993	61,40
Prácticas / Formación	404	1,02	277	1,11	127	0,87
Resto	1747	4,42	512	2,06	1235	8,43
<b>Total</b>	<b>39502</b>	<b>100</b>	<b>24856</b>	<b>100</b>	<b>14646</b>	<b>100</b>

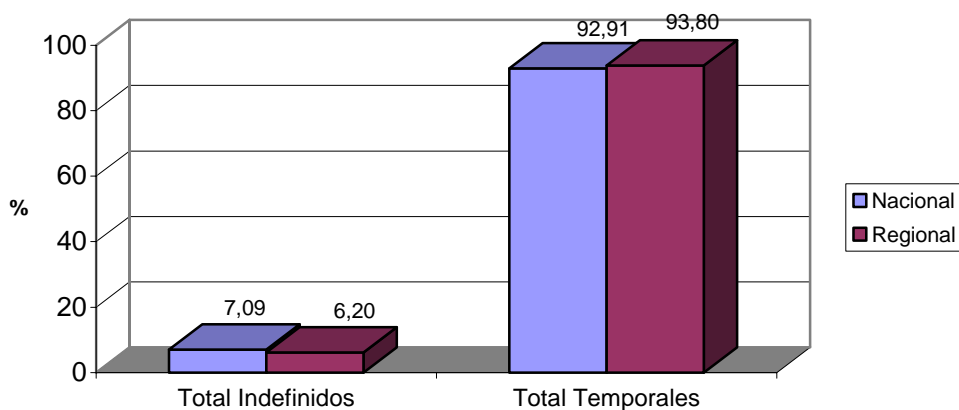
### Contratos temporales



## DISTRIBUCIÓN COMPARATIVA DE LA CONTRATACIÓN POR MODALIDAD

Modalidad	España		Murcia	
	Contratos	% s/total	Contratos	% s/total
Total Indefinidos	92117	100	2610	100
Total Temporales	1206336	100	39502	100
<b>Total</b>	<b>1298453</b>	<b>100</b>	<b>42112</b>	<b>100</b>

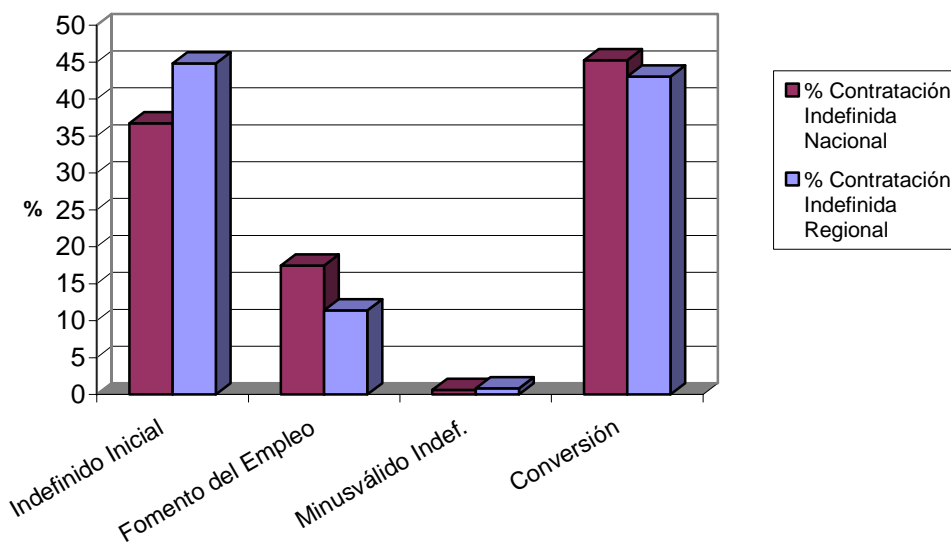
Distribución porcentual comparativa de la contratación por modalidad



## DISTRIBUCIÓN COMPARATIVA DE LA CONTRATACIÓN INDEFINIDA

Modalidad indefinidos	España		Murcia	
	Contratos	% s/total	Contratos	% s/total
Ordinarios	33814	36,71	1169	44,79
Fomento Empleo	16080	17,46	297	11,38
Minusválidos indefinidos	548	0,59	21	0,80
Conversiones	41675	45,24	1123	43,03
<b>Total Indefinidos</b>	<b>92117</b>	<b>100</b>	<b>2610</b>	<b>100</b>

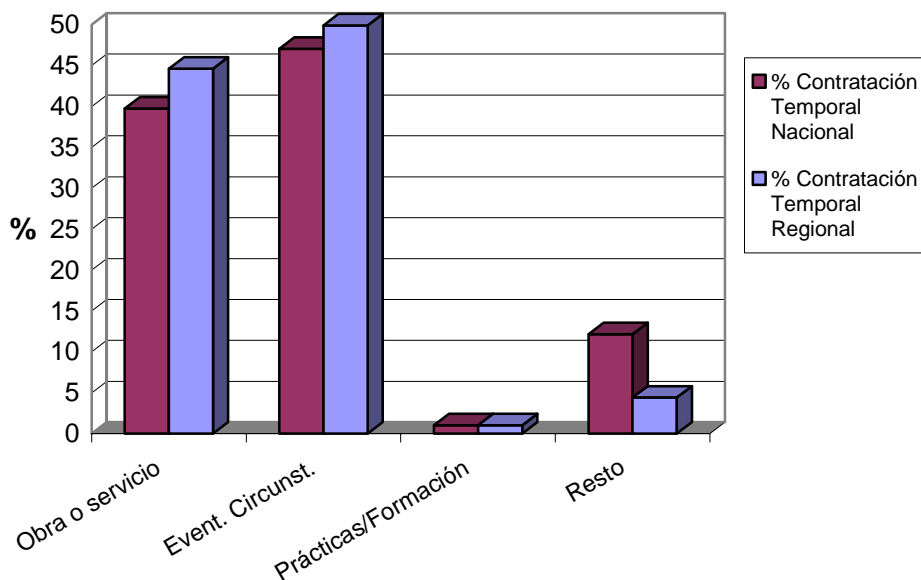
### Distribución porcentual comparativa de la contratación indefinida



### DISTRIBUCIÓN COMPARATIVA DE CONTRATOS TEMPORALES

Modalidad temporales	España		Murcia	
	Contratos	% s/total	Contratos	% s/total
Obra y servicio	479720	39,77	17629	44,63
Eventual	567602	47,05	19722	49,93
Prácticas / Formación	12296	1,02	404	1,02
Resto	146718	12,16	1747	4,42
<b>Total Temporales</b>	<b>1206336</b>	<b>100</b>	<b>39502</b>	<b>100</b>

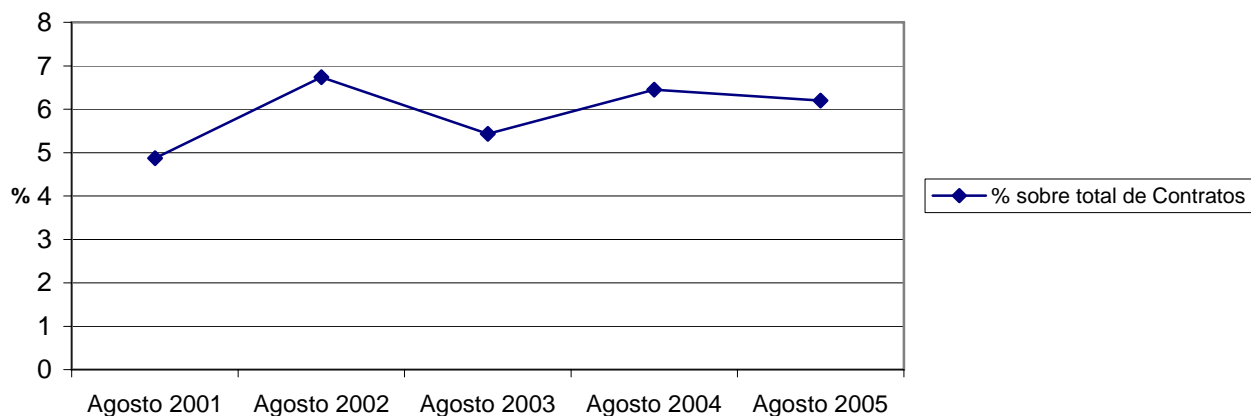
### Distribución porcentual comparativa de la contratación temporal



### EVOLUCIÓN DE LA CONTRATACIÓN INDEFINIDA EN VARIOS AÑOS

	Agosto 2001	Agosto 2002	Agosto 2003	Agosto 2004	Agosto 2005
<b>Contratos Indefinidos</b>	1377	1621	1957	2026	2610
<b>% sobre Total de Contr.</b>	4,87	6,74	5,43	6,45	6,20

### Evolución interanual del porcentaje de contratación indefinida en los últimos cinco años

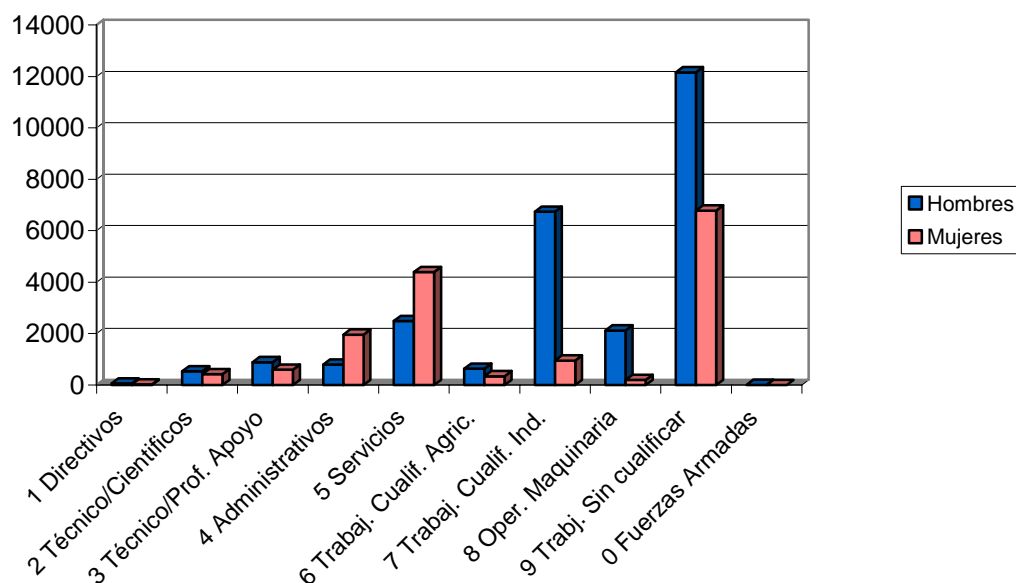




## DISTRIBUCIÓN DE LA CONTRATACIÓN POR GRUPO DE OCUPACIÓN

Ocupación	Total		Hombres		Mujeres	
	Contratos	% s/total	Contratos	% s/total	Contratos	% s/total
Directivos	83	0,20	60	0,23	23	0,15
Técnicos y prof. científ.	958	2,27	533	2,02	425	2,71
Técnicos de apoyo	1489	3,54	889	3,36	600	3,83
Administrativos	2752	6,53	792	3,00	1960	12,50
Trab. serv. y comer.	6889	16,36	2492	9,43	4397	28,04
Trab. cualif. agr. pesca	976	2,32	634	2,40	342	2,18
Trab. cualif. ind. manif.	7694	18,27	6742	25,51	952	6,07
Operadores de maquinaria	2320	5,51	2122	8,03	198	1,26
Trab. no cualificados	18946	44,99	12163	46,02	6783	43,26
Fuerzas Armadas	5	0,01	5	0,02	0	0,00
<b>Total</b>	<b>42112</b>	<b>100</b>	<b>26432</b>	<b>100</b>	<b>15680</b>	<b>100</b>

Contratos por grupo de ocupación



## LAS DIEZ OCUPACIONES MÁS CONTRATADAS

Ocupación	Total	
	Contratos	%*
Peones agrícolas	8761	20,80
Peones de industrias manufactureras	3355	7,97
Camareros	3326	7,90
Albañiles y mamposteros	2994	7,11
Personal de limpieza de oficinas	2296	5,45
Peones de la construcción	1939	4,60
Dependientes en tiendas	1852	4,40
Peones del transporte y descargad.	1453	3,45
Conductores de camiones	910	2,16
Trabajadores en hormigón armado	779	1,85
<b>Total</b>		<b>65,69</b>

\* Sobre el total de contratos

## Hombres

Ocupación	Total	
	Contratos	%*
Peones agrícolas	6342	23,99
Albañiles y mamposteros	2964	11,21
Peones de la construcción de edificios	1919	7,26
Camareros	1603	6,06
Peones de industrias manufactureras	1440	5,45
Peones del transporte y descargad.	1250	4,73
Conductores de camiones	895	3,39
Trabajadores en hormigón armado	770	2,91
Dependientes en tiendas	414	1,57
Personal de limpieza de oficinas	410	1,55
<b>Total</b>		<b>68,13</b>

\* Sobre el total de contratos para hombres

## Mujeres

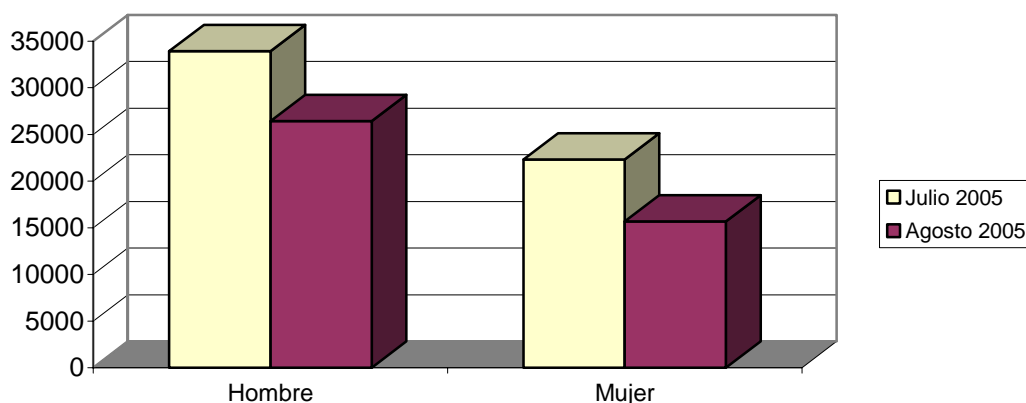
Ocupación	Total	
	Contratos	%*
Peones agrícolas	2419	15,43
Peones de industrias manufactureras	1915	12,21
Personal de limpieza de oficinas	1886	12,03
Camareros	1723	10,99
Dependientes en tiendas	1438	9,17
Trabajadores conserveros de frutas	614	3,92
Recepcionistas	583	3,72
Taquígrafos y mecanógrafos	472	3,01
Cocineros	372	2,37
Auxiliares de enfermería hospitalaria	328	2,09
<b>Total</b>		<b>74,94</b>

\* Sobre el total de contratos para mujeres

## EVOLUCIÓN INTERMENSUAL DE LA CONTRATACIÓN POR SEXO

Sexo	Julio 2005	Agosto 2005	
	Contratos	Contratos	Variación*
Hombre	33920	26432	-22,08
Mujer	22306	15680	-29,71
<b>Total</b>	<b>56226</b>	<b>42112</b>	<b>-25,10</b>

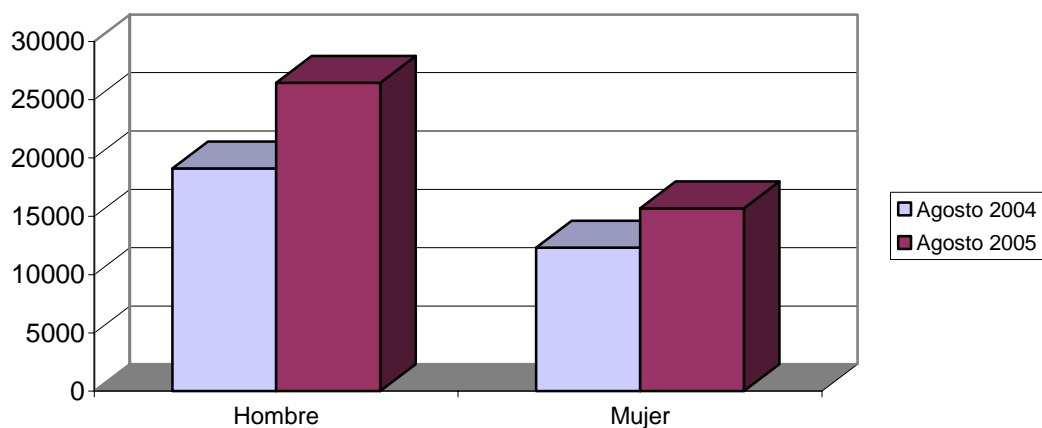
Evolución intermensual de la contratación por sexo



## EVOLUCIÓN INTERANUAL DE LA CONTRATACIÓN POR SEXO

Sexo	Agosto 2004		Agosto 2005	
	Contratos	Contratos	Variación*	
Hombre	19109	26432	38,32	
Mujer	12307	15680	27,41	
<b>Total</b>	<b>31416</b>	<b>42112</b>	<b>34,05</b>	

Evolución interanual de la contratación por sexo

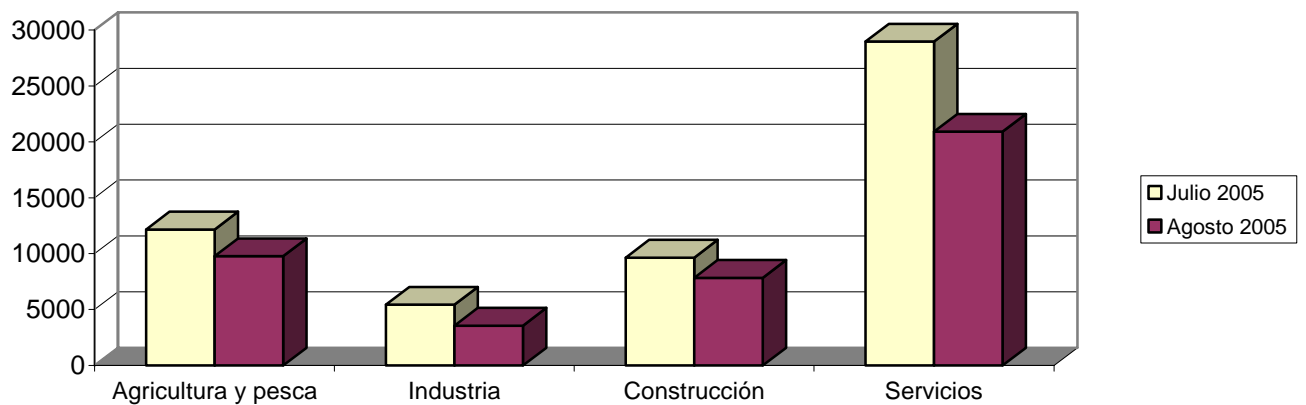


## EVOLUCIÓN INTERMENSUAL DE LA CONTRATACIÓN POR SECTOR ECONÓMICO

Sector	Julio 2005		Agosto 2005	
	Contratos	Contratos	Variación*	
Agricultura	12170	9781	-19,63	
Industria	5422	3562	-34,30	
Construcción	9654	7853	-18,66	
Servicios	28980	20916	-27,83	
<b>Total</b>	<b>56226</b>	<b>42112</b>	<b>-25,10</b>	

\* Variación relativa del mes actual respecto al mes anterior

**Evolución intermensual de la contratación por sector económico**

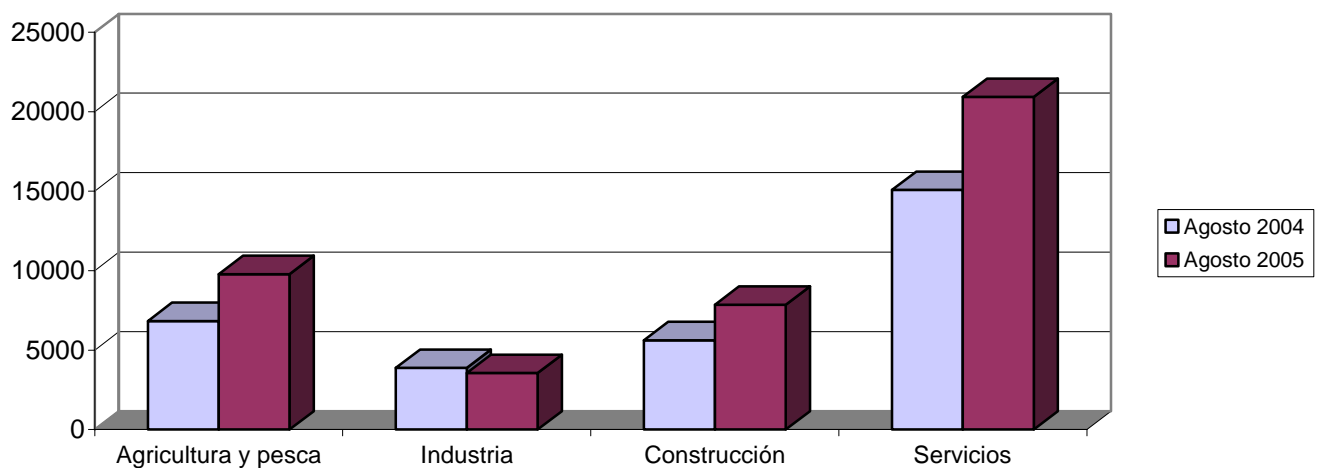


**EVOLUCIÓN INTERANUAL DE LA CONTRATACIÓN POR SECTOR ECONÓMICO**

Sector	Agosto 2004		Agosto 2005	
	Contratos	Contratos	Variación*	
Agricultura	6832	9781	43,16	
Industria	3882	3562	-8,24	
Construcción	5626	7853	39,58	
Servicios	15076	20916	38,74	
<b>Total</b>	<b>31416</b>	<b>42112</b>	<b>34,05</b>	

\* Variación relativa del mes actual respecto al mismo mes del año anterior

**Evolución interanual de la contratación por sector económico**

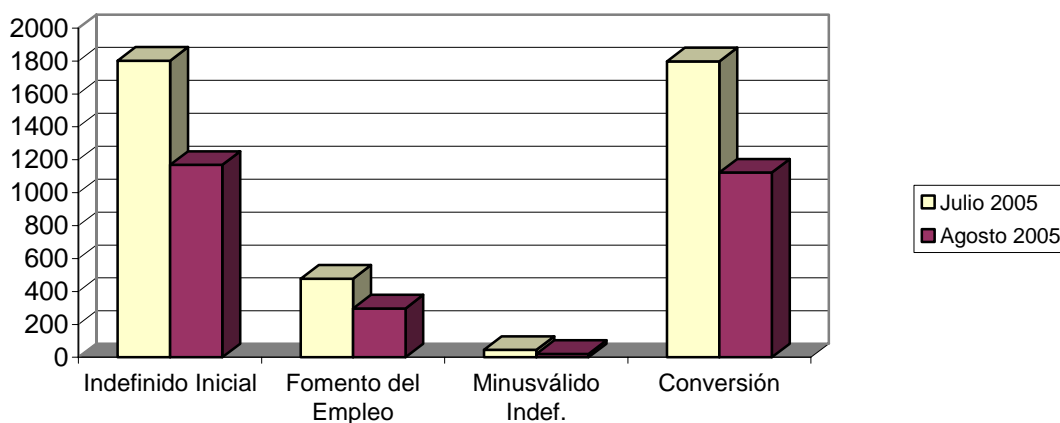


## EVOLUCIÓN INTERMENSUAL DE LA CONTRATACIÓN INDEFINIDA

Modalidad indefinida	Julio 2005		Agosto 2005	
	Contratos	Contratos	Variación*	
Ordinarios	1802	1169	-35,13	
Fomento Empleo	478	297	-37,87	
Minusválidos indefinidos	46	21	-54,35	
Conversiones	1798	1123	-37,54	
<b>Total Indefinidos</b>	<b>4124</b>	<b>2610</b>	<b>-36,71</b>	

\* Variación relativa del mes actual respecto al mes anterior

### Evolución intermensual de la contratación indefinida

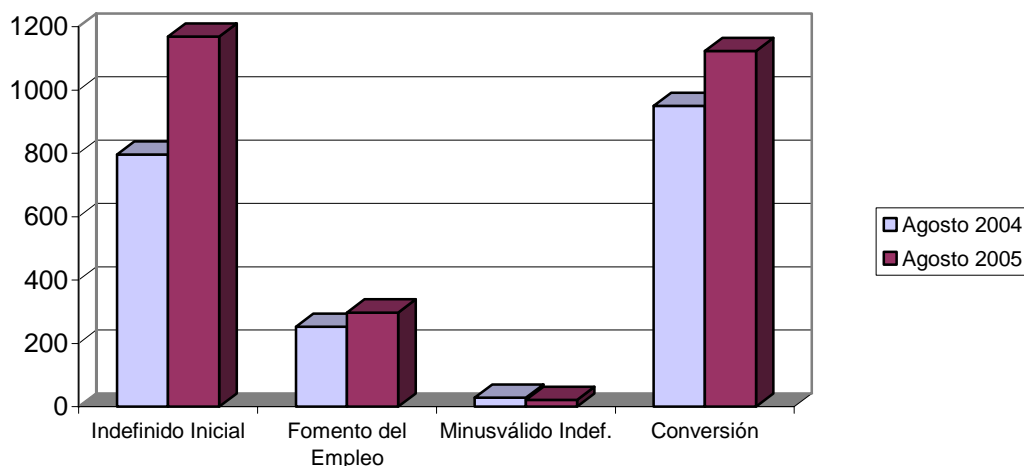


## EVOLUCIÓN INTERANUAL DE LA CONTRATACIÓN INDEFINIDA

Modalidad indefinida	Agosto 2004		Agosto 2005	
	Contratos	Contratos	Variación*	
Ordinarios	796	1169	46,86	
Fomento Empleo	252	297	17,86	
Minusválidos indefinidos	28	21	-25,00	
Conversiones	950	1123	18,21	
<b>Total Indefinidos</b>	<b>2026</b>	<b>2610</b>	<b>28,83</b>	

\* Variación relativa del mes actual respecto al mismo mes del año anterior

### Evolución interanual de la contratación indefinida

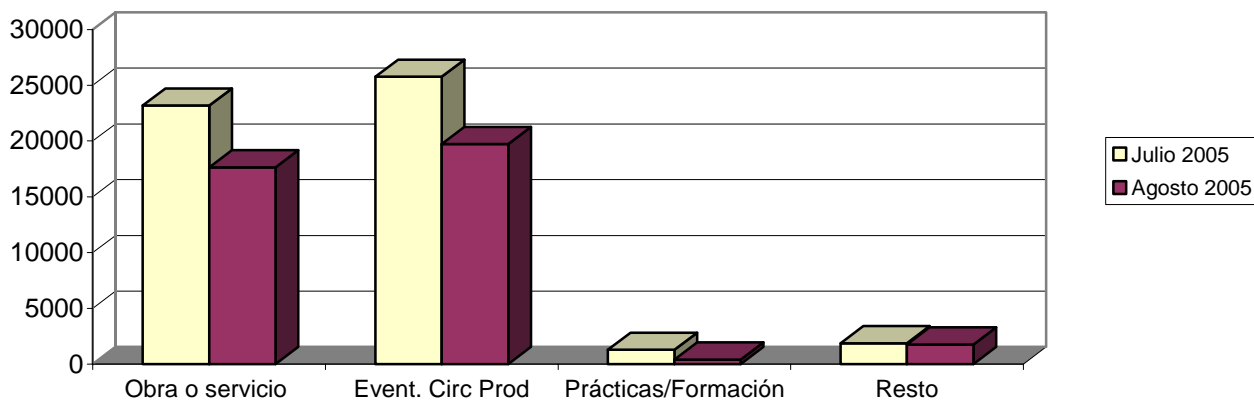


### EVOLUCIÓN INTERMENSUAL DE LA CONTRATACIÓN TEMPORAL

Modalidad temporales	Julio 2005		Agosto 2005	
	Contratos	Contratos	Contratos	Variación*
Obra y servicio	23184	17629	17629	-23,96
Eventual	25767	19722	19722	-23,46
Prácticas / Formación	1281	404	404	-68,46
Resto	1870	1747	1747	-6,58
<b>Total Temporales</b>	<b>52102</b>	<b>39502</b>	<b>39502</b>	<b>-24,18</b>

\* Variación relativa del mes actual respecto al mes anterior

### Evolución intermensual de la contratación temporal

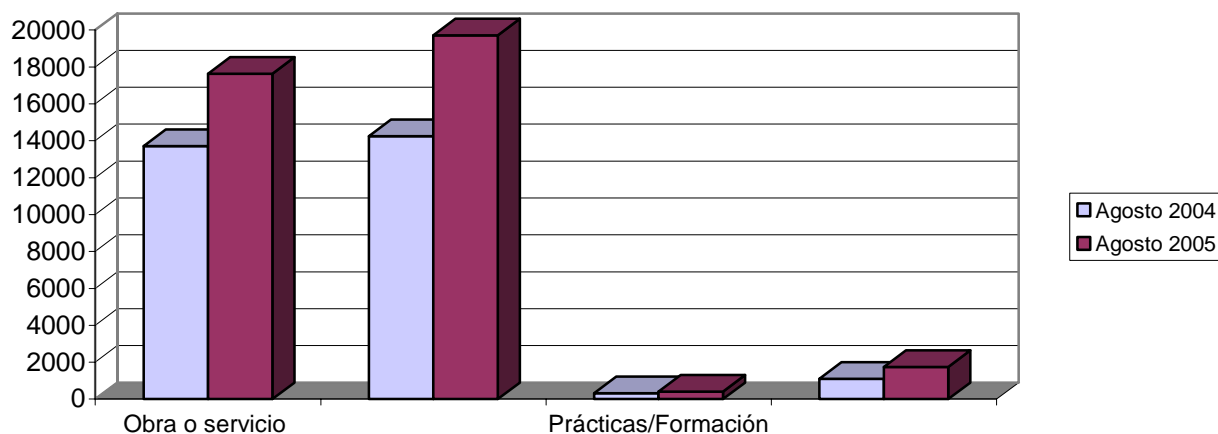


## EVOLUCIÓN INTERANUAL DE LA CONTRATACIÓN TEMPORAL

Modalidad temporales	Agosto 2004		Agosto 2005	
	Contratos	Contratos	Variación*	
Obra y servicio	13707	17629	28,61	
Eventual	14256	19722	38,34	
Prácticas / Formación	326	404	23,93	
Resto	1101	1747	58,67	
<b>Total Temporales</b>	<b>29390</b>	<b>39502</b>	<b>34,41</b>	

\* Variación relativa del mes actual respecto al mismo mes del año anterior

Evolución interanual de la contratación temporal



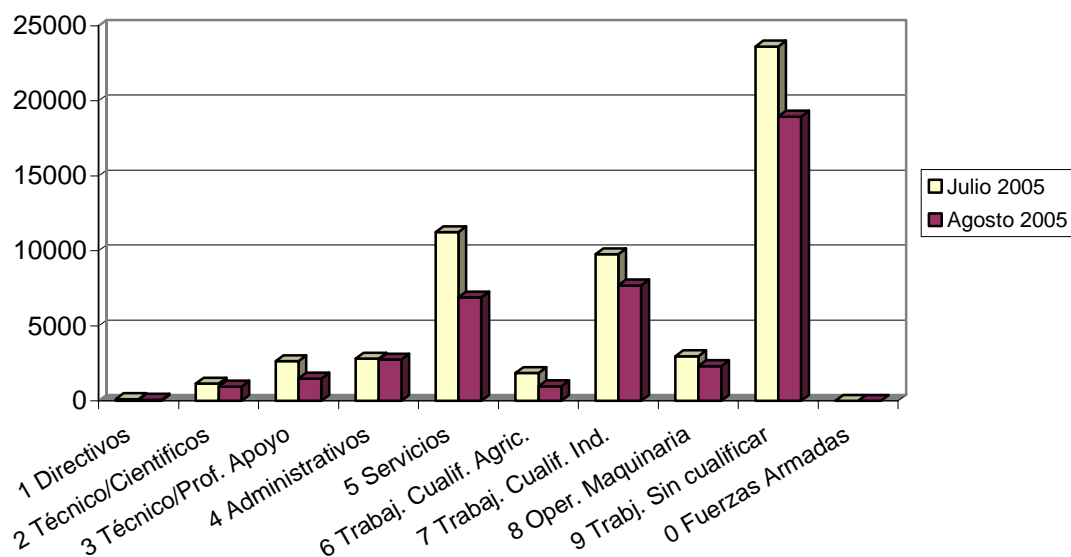
## EVOLUCIÓN INTERMENSUAL DE LA CONTRATACIÓN POR GRUPO DE OCUPACIÓN

Ocupación	Julio 2005		Agosto 2005	
	Contratos	Contratos	Variación*	
Directivos	124	83	-33,06	
Técnicos y prof. científ.	1160	958	-17,41	
Técnicos de apoyo	2653	1489	-43,87	
Administrativos	2815	2752	-2,24	
Trab. serv. y comer.	11241	6889	-38,72	
Trab. cualif. agr. pesca	1860	976	-47,53	
Trab. cualif. ind. manuf.	9771	7694	-21,26	
Operadores de maquinaria	2980	2320	-22,15	
Trab. no cualificados	23621	18946	-19,79	
Fuerzas Armadas	1	5	400,00	
<b>Total</b>	<b>56226</b>	<b>42112</b>	<b>-25,10</b>	

\* Variación relativa del mes actual respecto al mes anterior



### Evolución intermensual de la contratación por grupo de ocupación

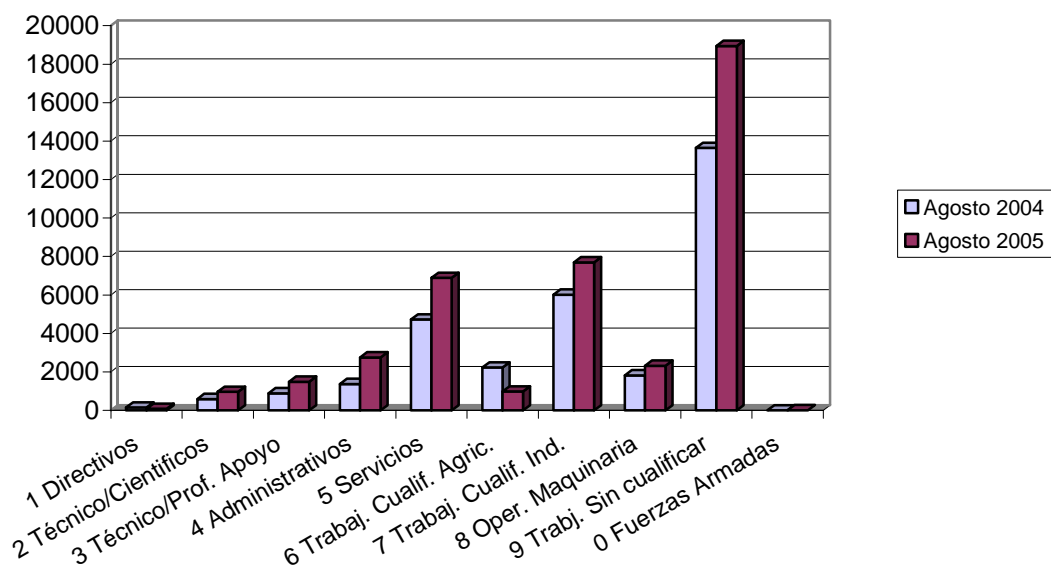


### EVOLUCIÓN INTERANUAL DE LA CONTRATACIÓN POR GRUPO DE OCUPACIÓN

Ocupación	Agosto 2004		Agosto 2005	
	Contratos	Contratos	Contratos	Variación*
Directivos	144	83		-42,36
Técnicos y prof. científ.	585	958		63,76
Técnicos de apoyo	890	1489		67,30
Administrativos	1367	2752		101,32
Trab. serv. y comer.	4727	6889		45,74
Trab. cualif. agr. pesca	2228	976		-56,19
Trab. cualif. ind. manuf.	6013	7694		27,96
Operadores de maquinaria	1815	2320		27,82
Trab. no cualificados	13647	18946		38,83
Fuerzas Armadas	0	5		
<b>Total</b>	<b>31416</b>	<b>42112</b>		<b>34,05</b>

\* Variación relativa del mes actual respecto al mismo mes del año anterior

### Evolución interanual de la contratación por grupo de ocupación

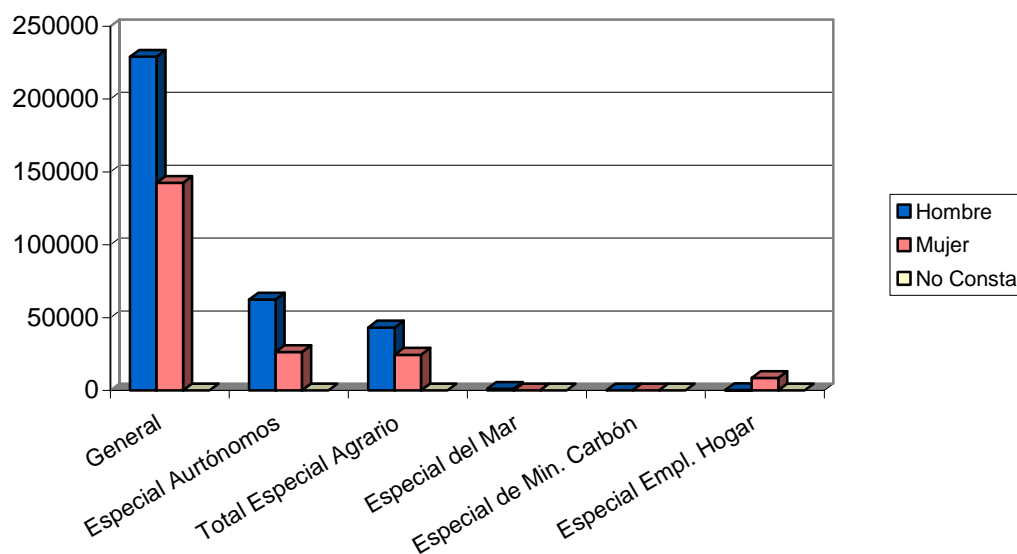


## Afiliación

### NÚMERO DE AFILIADOS A LA SEGURIDAD SOCIAL POR RÉGIMEN

Regímenes	Total		Hombre		Mujer		No Consta	
	Afiliados	% s/total	Afiliados	% s/total	Afiliados	% s/total	Afiliados	% s/total
General	371510	69,00	229096	68,12	142408	70,47	6	85,71
Especial Autónomos	88924	16,52	62479	18,58	26444	13,09	1	14,29
Total Especial Agrario	67794	12,59	43239	12,86	24555	12,15	0	0,00
Especial del Mar	1236	0,23	1193	0,35	43	0,02	0	0,00
Especial de Min. Carbón	0	0,00	0	0,00	0	0,00	0	0,00
Especial Empl. Hogar	8919	1,66	282	0,08	8637	4,27	0	0,00
<b>Total</b>	<b>538383</b>	<b>100</b>	<b>336289</b>	<b>100</b>	<b>202087</b>	<b>100</b>	<b>7</b>	<b>100</b>

### Afiliación por regímenes

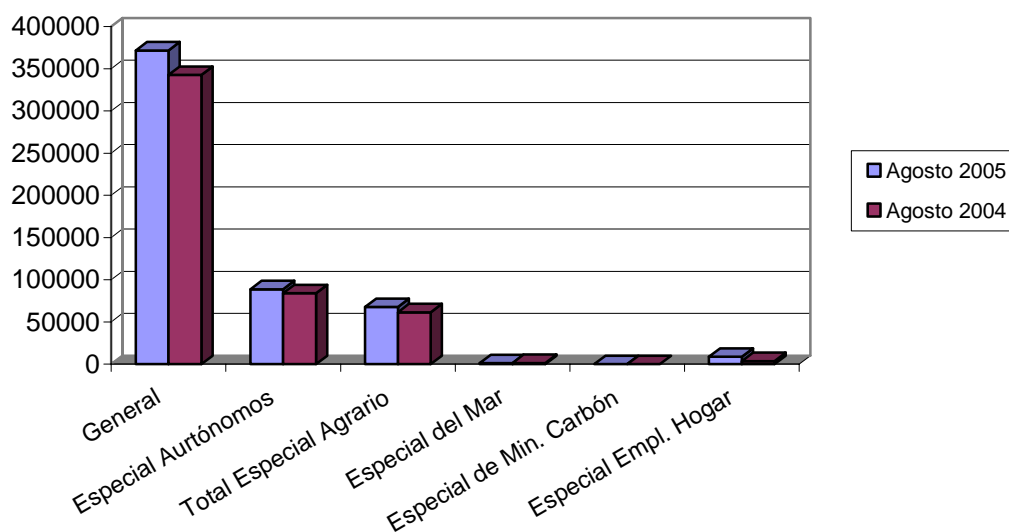


### EVOLUCIÓN INTERANUAL DE LA AFILIACIÓN POR RÉGIMEN

Régimen	Agosto 2004		Agosto 2005	
	Afiliados	Afiliados	Variación*	
General	342502	371510	8,47	
Especial Autónomos	84139	88924	5,69	
Total Especial Agrario	61395	67794	10,42	
Especial del Mar	1357	1236	-8,92	
Especial de Min. Carbón	0	0		
Especial Empl. Hogar	3721	8919	139,69	
<b>Total</b>	<b>493114</b>	<b>538383</b>	<b>9,18</b>	

\* Variación relativa del mes actual respecto al mismo mes del año anterior

### Evolución interanual de la afiliación por regímenes



### NÚMERO DE AFILIADOS COMUNITARIOS POR PAÍS DE ORIGEN

Unión Europea	Régimen					Total	% total UE
	General	Autónomo	Agrario	Mar	Hogar		
Alemania	396	198	8	0	2	604	11,28
Austria	12	6	1	0	0	19	0,35
Bélgica	100	49	3	0	0	152	2,84
Chipre	0	1	0	0	0	1	0,02
Dinamarca	17	4	2	0	1	24	0,45
Eslovaquia	15	1	0	0	1	17	0,32
Eslovenia	9	0	0	0	0	9	0,17
Estonia	1	0	0	0	0	1	0,02
Finlandia	8	6	0	0	0	14	0,26
Francia	538	200	45	1	3	787	14,69
Grecia	25	2	4	0	0	31	0,58
Hungría	12	7	0	0	0	19	0,35
Irlanda	31	20	1	0	0	52	0,97
Italia	510	156	15	0	2	683	12,75
Letonia	10	4	4	0	3	21	0,39
Lituania	214	15	68	0	20	317	5,92
Luxemburgo	0	1	0	0	0	1	0,02
Malta	1	2	11	0	0	14	0,26
Países Bajos	116	53	7	2	0	178	3,32
Polonia	228	18	12	0	4	262	4,89
Portugal	550	51	62	0	2	665	12,42
Reino Unido	696	645	45	2	1	1389	25,93
República Checa	22	8	1	0	0	31	0,58
Suecia	46	19	0	0	0	65	1,21
<b>Total Unión Europea</b>	<b>3557</b>	<b>1466</b>	<b>289</b>	<b>5</b>	<b>39</b>	<b>5356</b>	<b>100</b>
<b>Total Países</b>	<b>37887</b>	<b>3002</b>	<b>36908</b>	<b>121</b>	<b>5908</b>	<b>83826</b>	

## NÚMERO DE AFILIADOS NO COMUNITARIOS POR PAÍS DE ORIGEN

Países no Unión Europea	Régimen						% no UE
	General	Autónomo	Agrario	Mar	Hogar	Total	
Marruecos	6938	449	20481	91	277	28236	35,98
Ecuador	15059	275	12303	4	2975	30616	39,02
Colombia	2269	82	257	0	540	3148	4,01
Ucrania	1653	31	249	0	736	2669	3,40
Argelia	507	21	597	1	10	1136	1,45
China	626	263	4	0	9	902	1,15
Rumania	922	25	199	0	215	1361	1,73
Argentina	626	65	17	0	50	758	0,97
Bulgaria	904	12	228	0	150	1294	1,65
Bolivia	1041	13	771	0	612	2437	3,11
Resto Países	3785	300	1513	20	295	5913	7,54
<b>Total no Unión Europea</b>	<b>34330</b>	<b>1536</b>	<b>36619</b>	<b>116</b>	<b>5869</b>	<b>78470</b>	<b>100</b>
<b>Total Países</b>	<b>37887</b>	<b>3002</b>	<b>36908</b>	<b>121</b>	<b>5908</b>	<b>83826</b>	