

## CIFRAS DE EMPLEO

---

2005

**MARZO**

28 de Abril de 2005

Comunidad Autónoma de la Región de Murcia  
Servicio de Empleo y Formación  
Observatorio Ocupacional

Fuente de datos: INEM, SEF, Tesorería de la Seguridad Social y elaboración propia

## INDICE

<b>PARO.....</b>	<b>5</b>
Paro por edad y sexo.....	5
Paro por sector económico de origen y sexo .....	6
Paro por grupo de ocupación demandada y sexo.....	6
Paro por nivel académico y sexo.....	7
Paro por municipios y sexo .....	8
Evolución intermensual del paro por sexo.....	9
Evolución interanual del paro por sexo .....	10
Evolución intermensual del paro por edad .....	10
Evolución interanual del paro por edad .....	11
Evolución intermensual del paro por nivel académico .....	12
Evolución interanual del paro por nivel académico .....	13
Evolución intermensual del paro por sector económico.....	14
Evolución interanual del paro por sector económico.....	15
Evolución intermensual del paro por grupo de ocupación .....	15
Evolución interanual del paro por grupo de ocupación .....	16
Tasa de paro comparativa por sexo .....	17
Tasa de paro comparativa por edad.....	18
Evolución interanual comparativa de la tasa de paro por sexo.....	18
<b>DEMANDAS.....</b>	<b>19</b>
Demandantes por sector económico y sexo .....	19
Demandantes por grupo de ocupación y sexo.....	20
Las diez ocupaciones más demandadas .....	21
<b>OFERTAS .....</b>	<b>23</b>
Puestos ofertados por sector económico .....	23
Puestos ofertados por grupo de ocupación.....	23
Las diez ocupaciones más ofertadas .....	24
Evolución intermensual de los puestos ofertados por sector económico .....	25
Evolución interanual de los puestos ofertados por sector económico .....	25
Evolución intermensual de los puestos ofertados por grupo de ocupación .....	26
Evolución interanual de los puestos ofertados por grupo de ocupación .....	27
<b>CONTRATOS.....</b>	<b>28</b>
Distribución de contratos por sector económico .....	28
Distribución de contratos por modalidad y sexo.....	29
Distribución de contratos indefinidos por sexo .....	29
Distribución de contratos temporales por sexo .....	30
Distribución comparativa de la contratación por modalidad.....	31
Distribución comparativa de la contratación indefinida .....	31
Distribución comparativa de la contratación temporal.....	32
Evolución de la contratación indefinida en varios años.....	33
Distribución de la contratación por grupo de ocupación .....	34
Las diez ocupaciones más contratadas .....	35
Evolución intermensual de la contratación por sexo .....	36
Evolución interanual de la contratación por sexo .....	37
Evolución intermensual de la contratación por sector económico .....	37
Evolución interanual de la contratación por sector económico .....	38

Evolución intermensual de la contratación indefinida .....	39
Evolución interanual de la contratación indefinida .....	39
Evolución intermensual de la contratación temporal.....	40
Evolución interanual de la contratación temporal.....	41
Evolución intermensual de la contratación por grupo de ocupación.....	42
Evolución interanual de la contratación por grupo de ocupación.....	42

**AFILIACIÓN..... 43**

Número de afiliados a la seguridad social por régimen .....	43
Evolución interanual de la afiliación por régimen .....	44
Número de afiliados comunitarios por país de origen .....	45
Número de afiliados no comunitarios por país de origen .....	46

# MARZO 2005

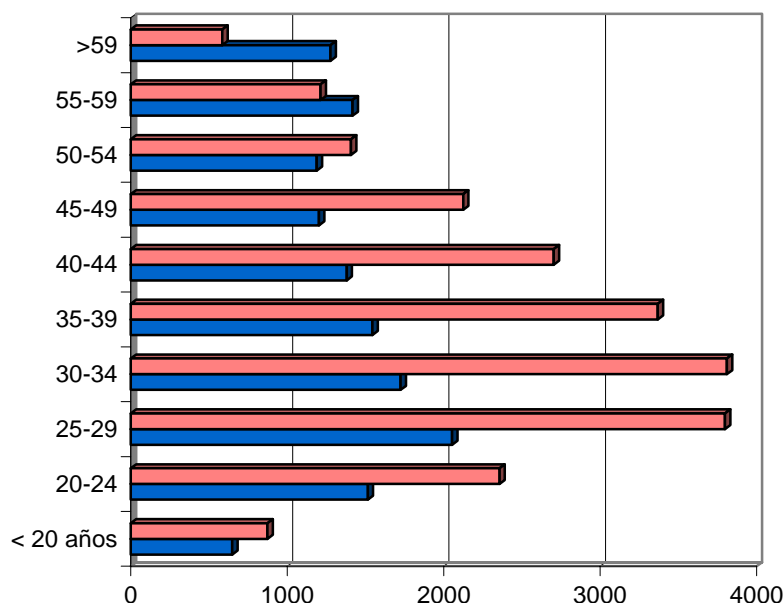
## CIFRAS BÁSICAS

### Paro

#### PARO POR EDAD Y SEXO

Edad	Total		Hombres		Mujeres	
	Parados	% s/total	Parados	% s/total	Parados	% s/total
De 16 a 19 años	1521	4,20	648	4,64	873	3,93
De 20 a 24 años	3871	10,70	1515	10,86	2356	10,59
De 25 a 29 años	5852	16,17	2054	14,72	3798	17,08
De 30 a 34 años	5535	15,29	1724	12,36	3811	17,14
De 35 a 39 años	4913	13,58	1545	11,07	3368	15,15
De 40 a 44 años	4083	11,28	1380	9,89	2703	12,15
De 45 a 49 años	3328	9,20	1203	8,62	2125	9,56
De 50 a 54 años	2596	7,17	1189	8,52	1407	6,33
De 55 a 59 años	2631	7,27	1418	10,16	1213	5,45
Más de 60 años	1860	5,14	1276	9,15	584	2,63
<b>Total</b>	<b>36190</b>	<b>100</b>	<b>13952</b>	<b>100</b>	<b>22238</b>	<b>100</b>

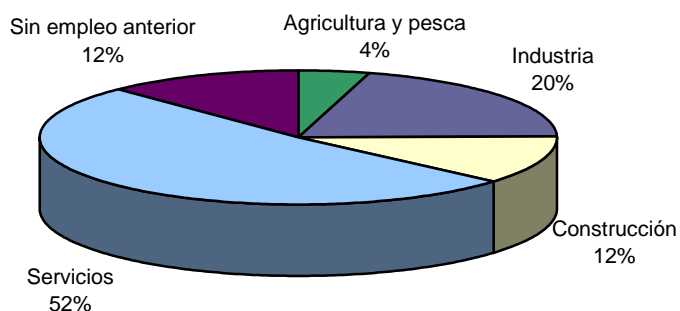
Paro por edad



## PARO POR SECTOR ECONÓMICO DE ORIGEN Y SEXO

Sector	Total		Hombres		Mujeres	
	Parados	% s/total	Parados	% s/total	Parados	% s/total
Agricultura	1592	4,40	530	3,80	1062	4,78
Industria	7378	20,39	2562	18,36	4816	21,66
Construcción	4233	11,70	3490	25,01	743	3,34
Servicios	18579	51,34	5887	42,19	12692	57,07
Parados que buscan 1er empleo o lo dejaron hace 3 o más años	4408	12,18	1483	10,63	2925	13,15
<b>Total</b>	<b>36190</b>	<b>100</b>	<b>13952</b>	<b>100</b>	<b>22238</b>	<b>100</b>

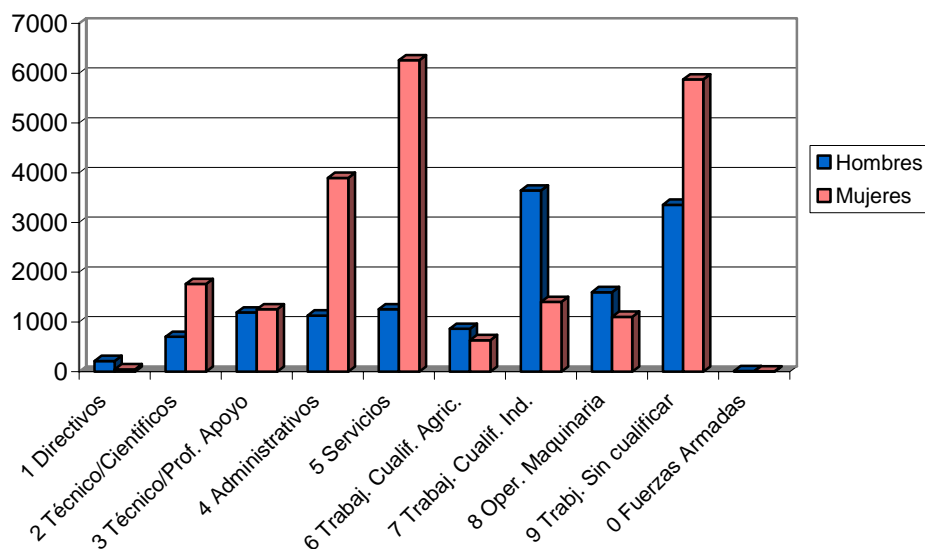
### Paro por sector económico demandado



## PARO POR GRUPO DE OCUPACIÓN DEMANDADA Y SEXO

Ocupación	Total		Hombres		Mujeres	
	Parados	% s/total	Parados	% s/total	Parados	% s/total
Directivos	263	0,73	215	1,54	48	0,22
Técnicos y prof. científ.	2460	6,80	699	5,01	1761	7,92
Técnicos de apoyo	2443	6,75	1189	8,52	1254	5,64
Administrativos	5025	13,89	1128	8,08	3897	17,52
Trab. serv. y comer.	7515	20,77	1254	8,99	6261	28,15
Trab. cualif. agr. pesca	1495	4,13	862	6,18	633	2,85
Trab. cualif. ind. manif.	5042	13,93	3640	26,09	1402	6,30
Operadores de maquinaria	2700	7,46	1598	11,45	1102	4,96
Trab. no cualificados	9229	25,50	3355	24,05	5874	26,41
Fuerzas Armadas	18	0,05	12	0,09	6	0,03
<b>Total</b>	<b>36190</b>	<b>100</b>	<b>13952</b>	<b>100</b>	<b>22238</b>	<b>100</b>

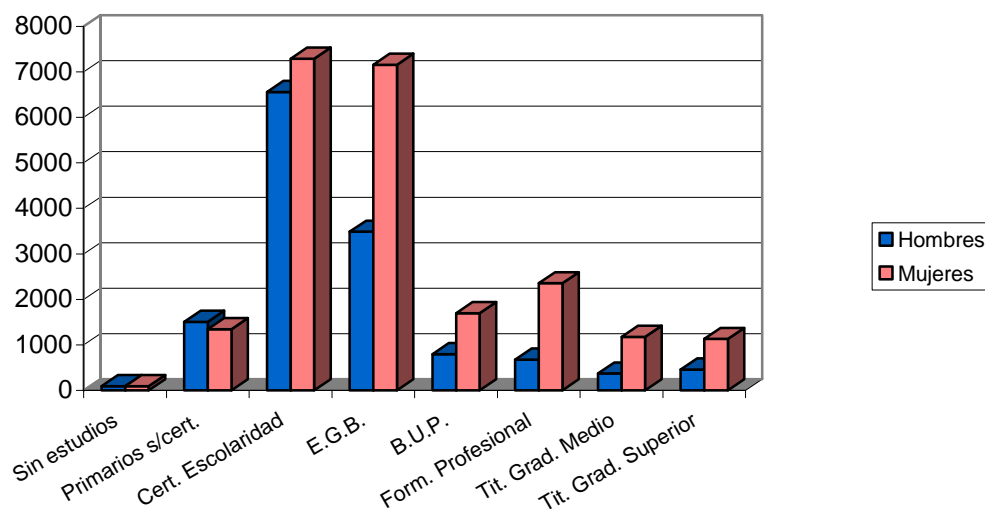
**Paro por grupo de ocupación demandada**



**PARO POR NIVEL ACADÉMICO Y SEXO**

Nivel	Total		Hombres		Mujeres	
	Parados	% s/total	Parados	% s/total	Parados	% s/total
Sin estudios	189	0,52	95	0,68	94	0,42
Primarios s/cert.	2852	7,88	1507	10,80	1345	6,05
Cert. Escolaridad	13848	38,26	6559	47,01	7289	32,78
E.G.B.	10644	29,41	3487	24,99	7157	32,18
B.U.P.	2492	6,89	798	5,72	1694	7,62
Form. Profesional	3033	8,38	678	4,86	2355	10,59
Tit. Grad. Medio	1545	4,27	370	2,65	1175	5,28
Tit. Grad. Superior	1587	4,39	458	3,28	1129	5,08
<b>Total</b>	<b>36190</b>	<b>100</b>	<b>13952</b>	<b>100</b>	<b>22238</b>	<b>100</b>

### Paro por nivel de estudios



### PARO POR MUNICIPIOS Y SEXO

Municipio	Total		Hombres		Mujeres	
	Parados	% s/total	Parados	% s/total	Parados	% s/total
Abanilla	158	0,44	75	0,54	83	0,37
Abarán	444	1,23	177	1,27	267	1,20
Águilas	733	2,03	324	2,32	409	1,84
Albudeite	78	0,22	36	0,26	42	0,19
Alcantarilla	1283	3,55	483	3,46	800	3,60
Alcázares (Los)	197	0,54	75	0,54	122	0,55
Aledo	22	0,06	11	0,08	11	0,05
Alguazas	251	0,69	104	0,75	147	0,66
Alhama de Murcia	744	2,06	276	1,98	468	2,10
Archena	712	1,97	240	1,72	472	2,12
Beniel	159	0,44	48	0,34	111	0,50
Blanca	245	0,68	98	0,70	147	0,66
Bullas	373	1,03	113	0,81	260	1,17
Calasparra	375	1,04	158	1,13	217	0,98
Campos del Río	56	0,15	22	0,16	34	0,15
Caravaca de la Cruz	1138	3,14	410	2,94	728	3,27
Cartagena	4986	13,78	2071	14,84	2915	13,11
Cehegín	794	2,19	247	1,77	547	2,46
Ceutí	312	0,86	85	0,61	227	1,02
Cieza	1512	4,18	601	4,31	911	4,10
Fortuna	403	1,11	168	1,20	235	1,06
Fuente-Álamo	139	0,38	68	0,49	71	0,32
Jumilla	815	2,25	225	1,61	590	2,65
Librilla	160	0,44	53	0,38	107	0,48
Lorca	1756	4,85	732	5,25	1024	4,60
Lorquí	166	0,46	59	0,42	107	0,48



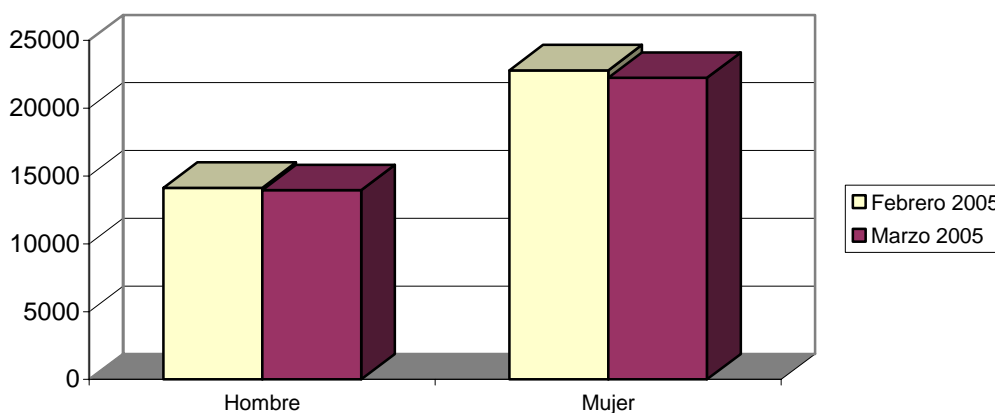
Mazarrón	663	1,83	267	1,91	396	1,78
Molina de Segura	1792	4,95	657	4,71	1135	5,10
Moratalla	711	1,96	240	1,72	471	2,12
Mula	611	1,69	222	1,59	389	1,75
Murcia	9857	27,24	3861	27,67	5996	26,96
Ojós	34	0,09	16	0,11	18	0,08
Pliego	201	0,56	69	0,49	132	0,59
Puerto-Lumbreras	210	0,58	83	0,59	127	0,57
Ricote	83	0,23	25	0,18	58	0,26
San Javier	392	1,08	175	1,25	217	0,98
San Pedro del Pinatar	313	0,86	122	0,87	191	0,86
Santomera	300	0,83	109	0,78	191	0,86
Torre-Pacheco	319	0,88	105	0,75	214	0,96
Torres de Cotillas (Las)	651	1,80	226	1,62	425	1,91
Totana	643	1,78	289	2,07	354	1,59
Ulea	46	0,13	21	0,15	25	0,11
Unión (La)	495	1,37	223	1,60	272	1,22
Villanueva del Río Segura	105	0,29	50	0,36	55	0,25
Yecla	753	2,08	233	1,67	520	2,34
<b>Total</b>	<b>36190</b>	<b>100</b>	<b>13952</b>	<b>100</b>	<b>22238</b>	<b>100</b>

## EVOLUCIÓN INTERMENSUAL DEL PARO POR SEXO

Sexo	Febrero 2005	Marzo 2005	
	Parados	Parados	Variación*
Hombre	14125	13952	-1,22
Mujer	22800	22238	-2,46
<b>Total</b>	<b>36925</b>	<b>36190</b>	<b>-1,99</b>

\* Variación relativa del mes actual respecto al mes anterior

Evolución intermensual del paro por sexo

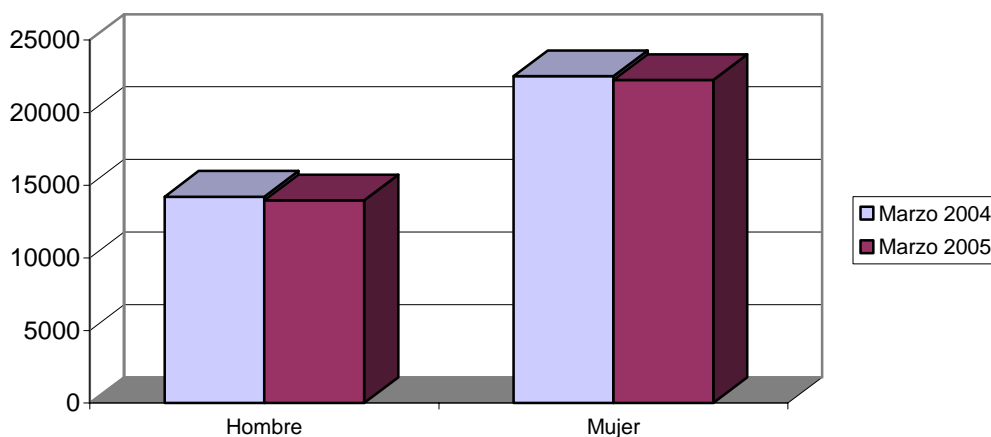


## EVOLUCIÓN INTERANUAL DEL PARO POR SEXO

Sexo	Marzo 2004	Marzo 2005	
	Parados	Parados	Variación*
Hombre	14204	13952	-1,77
Mujer	22503	22238	-1,18
<b>Total</b>	<b>36707</b>	<b>36190</b>	<b>-1,41</b>

\* Variación relativa del mes actual respecto al mismo mes del año anterior

Evolución interanual del paro por sexo

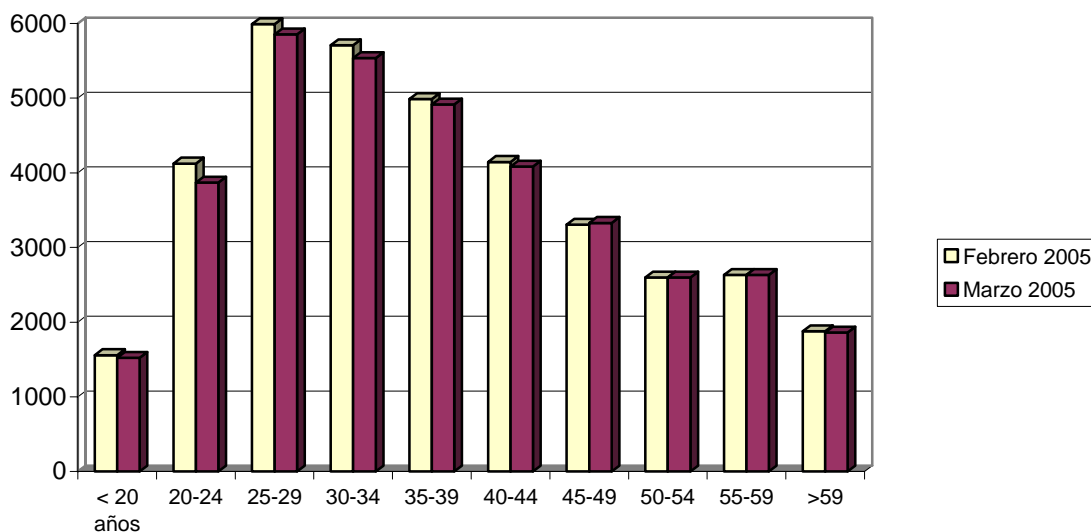


## EVOLUCIÓN INTERMENSUAL DEL PARO POR EDAD

Edad	Febrero 2005	Marzo 2005	
	Parados	Parados	Variación*
De 16 a 19 años	1559	1521	-2,44
De 20 a 24 años	4124	3871	-6,13
De 25 a 29 años	5990	5852	-2,30
De 30 a 34 años	5708	5535	-3,03
De 35 a 39 años	4989	4913	-1,52
De 40 a 44 años	4146	4083	-1,52
De 45 a 49 años	3303	3328	0,76
De 50 a 54 años	2596	2596	0,00
De 55 a 59 años	2631	2631	0,00
Más de 60 años	1879	1860	-1,01
<b>Total</b>	<b>36925</b>	<b>36190</b>	<b>-1,99</b>

\* Variación relativa del mes actual respecto al mes anterior

### Evolución intermensual del paro por edad

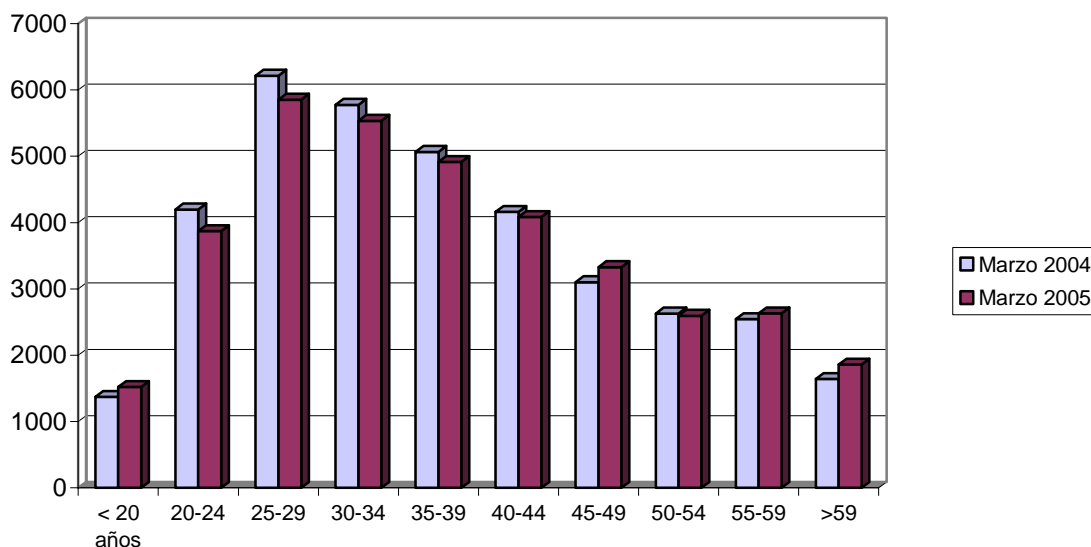


### EVOLUCIÓN INTERANUAL DEL PARO POR EDAD

Edad	Marzo 2004		Marzo 2005	
	Parados	Parados	Parados	Variación*
De 16 a 19 años	1372	1521	10,86	
De 20 a 24 años	4198	3871	-7,79	
De 25 a 29 años	6214	5852	-5,83	
De 30 a 34 años	5776	5535	-4,17	
De 35 a 39 años	5067	4913	-3,04	
De 40 a 44 años	4162	4083	-1,90	
De 45 a 49 años	3101	3328	7,32	
De 50 a 54 años	2629	2596	-1,26	
De 55 a 59 años	2545	2631	3,38	
Más de 60 años	1643	1860	13,21	
<b>Total</b>	<b>36707</b>	<b>36190</b>	<b>-1,41</b>	

\* Variación relativa del mes actual respecto al mismo mes del año anterior

### Evolución interanual del paro por edad

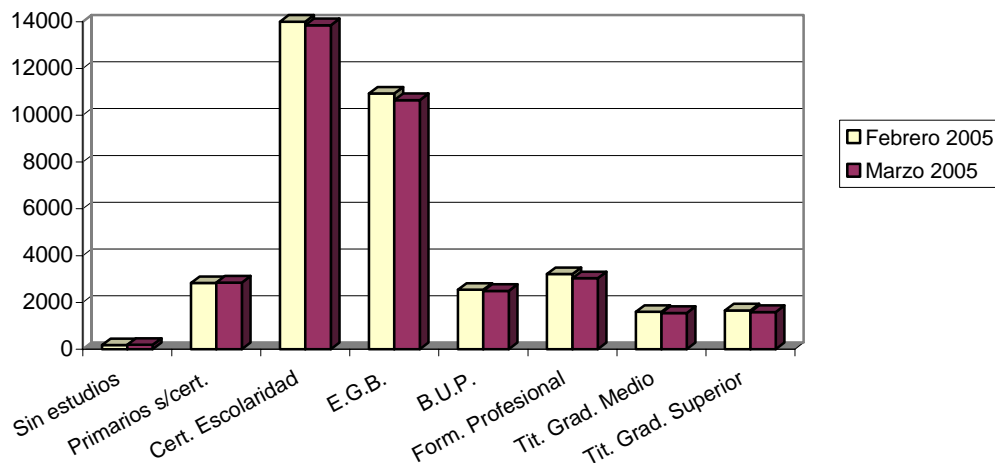


### EVOLUCIÓN INTERMENSUAL DEL PARO POR NIVEL ACADÉMICO

Nivel	Febrero 2005	Marzo 2005	
	Parados	Parados	Variación*
Sin estudios	175	189	8,00
Primarios s/cert.	2827	2852	0,88
Cert. Escolaridad	13994	13848	-1,04
E.G.B.	10925	10644	-2,57
B.U.P.	2538	2492	-1,81
Form. Profesional	3209	3033	-5,48
Tit. Grad. Medio	1595	1545	-3,13
Tit. Grad. Superior	1662	1587	-4,51
<b>Total</b>	<b>36925</b>	<b>36190</b>	<b>-1,99</b>

\* Variación relativa del mes actual respecto al mes anterior

### Evolución intermensual del paro por nivel académico

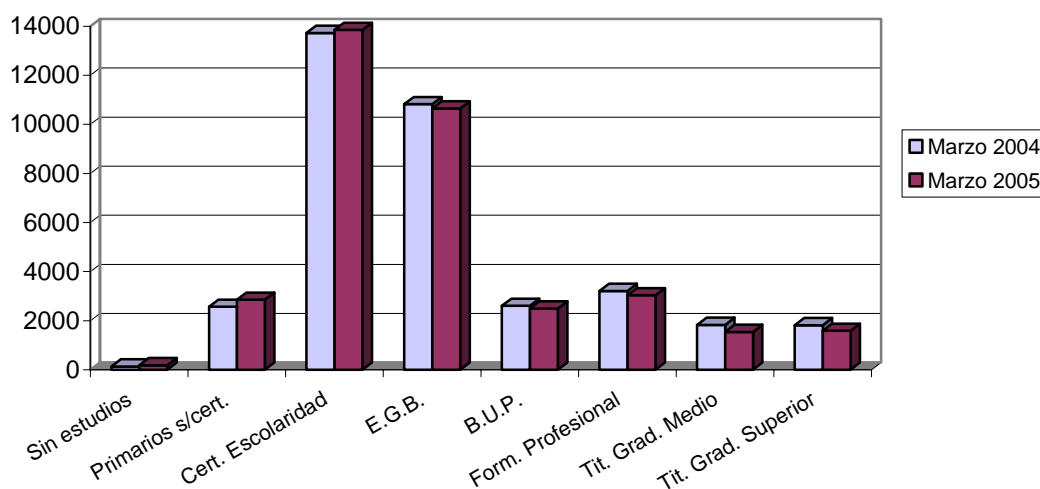


### EVOLUCIÓN INTERANUAL DEL PARO POR NIVEL ACADÉMICO

Nivel	Marzo 2004		Marzo 2005	
	Parados	Parados	Parados	Variación*
Sin estudios		132	189	43,18
Primarios s/cert.		2563	2852	11,28
Cert. Escolaridad		13725	13848	0,90
E.G.B.		10820	10644	-1,63
B.U.P.		2606	2492	-4,37
Form. Profesional		3212	3033	-5,57
Tit. Grad. Medio		1830	1545	-15,57
Tit. Grad. Superior		1819	1587	-12,75
<b>Total</b>		<b>36707</b>	<b>36190</b>	<b>-1,41</b>

\* Variación relativa del mes actual respecto al mismo mes del año anterior

### Evolución interanual del paro por nivel académico

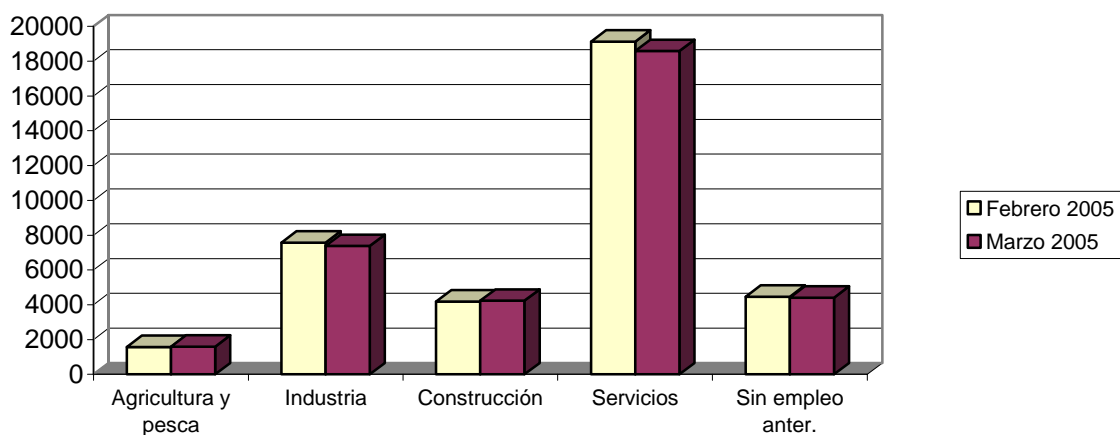


### EVOLUCIÓN INTERMENSUAL DEL PARO POR SECTOR ECONÓMICO

Sector	Febrero 2005		Marzo 2005	
	Parados	Parados	Parados	Variación*
Agricultura	1581	1592	1592	0,70
Industria	7574	7378	7378	-2,59
Construcción	4183	4233	4233	1,20
Servicios	19124	18579	18579	-2,85
Parados que buscan 1er empleo o lo dejaron hace 3 o más años	4463	4408	4408	-1,23
<b>Total</b>	<b>36925</b>	<b>36190</b>	<b>36190</b>	<b>-1,99</b>

\* Variación relativa del mes actual respecto al mes anterior

### Evolución intermensual del paro por sector económico



## EVOLUCIÓN INTERANUAL DEL PARO POR SECTOR ECONÓMICO

Sector	Marzo 2004	Marzo 2005	
	Parados	Parados	Variación*
Agricultura	1420	1592	12,11
Industria	8040	7378	-8,23
Construcción	4144	4233	2,15
Servicios	18605	18579	-0,14
Parados que buscan 1er empleo o lo dejaron hace 3 o más años	4498	4408	-2,00
<b>Total</b>	<b>36707</b>	<b>36190</b>	<b>-1,41</b>

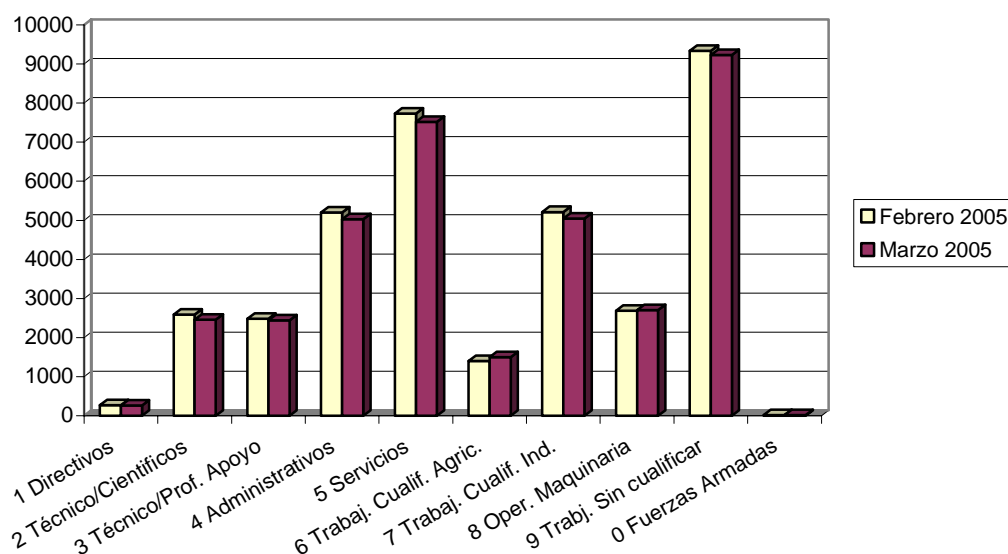
\* Variación relativa del mes actual respecto al mismo mes del año anterior

## EVOLUCIÓN INTERMENSUAL DEL PARO POR GRUPO DE OCUPACIÓN

Ocupación	Febrero 2005	Marzo 2005	
	Parados	Parados	Variación*
Directivos	268	263	-1,87
Técnicos y prof. científ.	2586	2460	-4,87
Técnicos de apoyo	2484	2443	-1,65
Administrativos	5202	5025	-3,40
Trab. serv. y comer.	7735	7515	-2,84
Trab. cualif. agr. pesca	1399	1495	6,86
Trab. cualif. ind. manif.	5213	5042	-3,28
Operadores de maquinaria	2686	2700	0,52
Trab. no cualificados	9334	9229	-1,12
Fuerzas Armadas	18	18	0,00
<b>Total</b>	<b>36925</b>	<b>36190</b>	<b>-1,99</b>

\* Variación relativa del mes actual respecto al mes anterior

### Evolución intermensual del paro por grupo de ocupación demandada



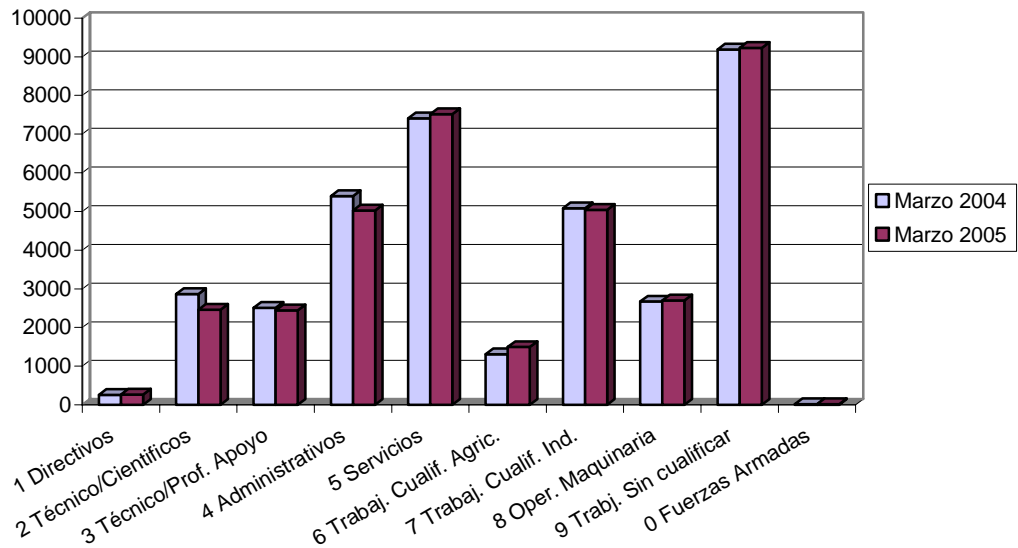
### EVOLUCIÓN INTERANUAL DEL PARO POR GRUPO DE OCUPACIÓN

Ocupación	Marzo 2004		Marzo 2005	
	Parados	Parados	Parados	Variación*
Directivos	260	263	263	1,15
Técnicos y prof. científ.	2864	2460	2460	-14,11
Técnicos de apoyo	2509	2443	2443	-2,63
Administrativos	5398	5025	5025	-6,91
Trab. serv. y comer.	7411	7515	7515	1,40
Trab. cualif. agr. pesca	1306	1495	1495	14,47
Trab. cualif. ind. manif.	5086	5042	5042	-0,87
Operadores de maquinaria	2670	2700	2700	1,12
Trab. no cualificados	9188	9229	9229	0,45
Fuerzas Armadas	15	18	18	20,00
<b>Total</b>	<b>36707</b>	<b>36190</b>	<b>36190</b>	<b>-1,41</b>

\* Variación relativa del mes actual respecto al mismo mes del año anterior



**Evolución interanual del paro por grupo de ocupación demandada**

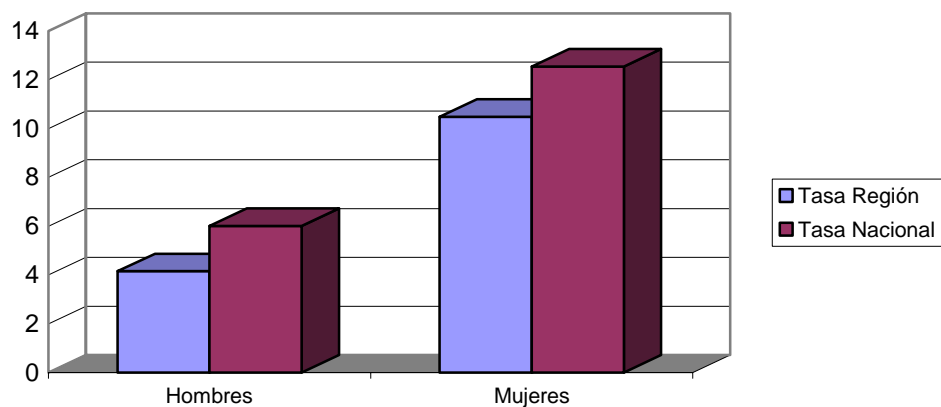


**TASA DE PARO COMPARATIVA POR SEXO**

Sexo	España		Murcia
	Tasa	Tasa	Variación*
Hombre	6,01	4,15	-1,86
Mujer	12,50	10,40	-2,10
<b>Total</b>	<b>8,71</b>	<b>6,60</b>	<b>-2,11</b>

\* Variación absoluta de la tasa regional respecto a la nacional

**Tasa de paro registrado por sexo**

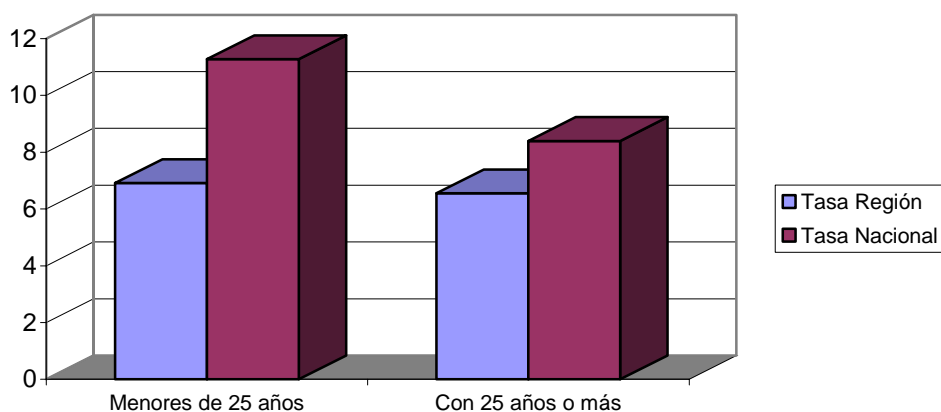


## TASA DE PARO COMPARATIVA POR EDAD

Edad	España		Murcia
	Tasa	Tasa	Variación*
De 16 a 24 años	11,20	6,91	-4,29
Mayores de 25 años	8,39	6,55	-1,84
<b>Total</b>	<b>8,71</b>	<b>6,60</b>	<b>-2,11</b>

\* Variación absoluta de la tasa regional respecto a la nacional

Tasas de paro registrado por edad

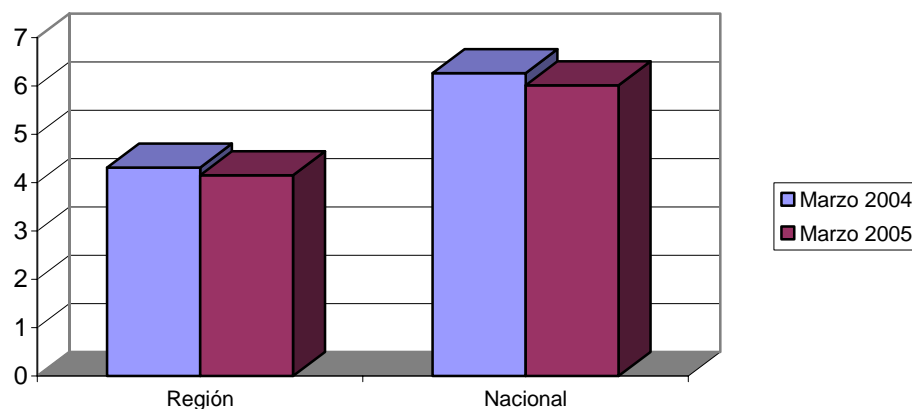


## EVOLUCIÓN INTERANUAL COMPARATIVA DE LA TASA DE PARO POR SEXO

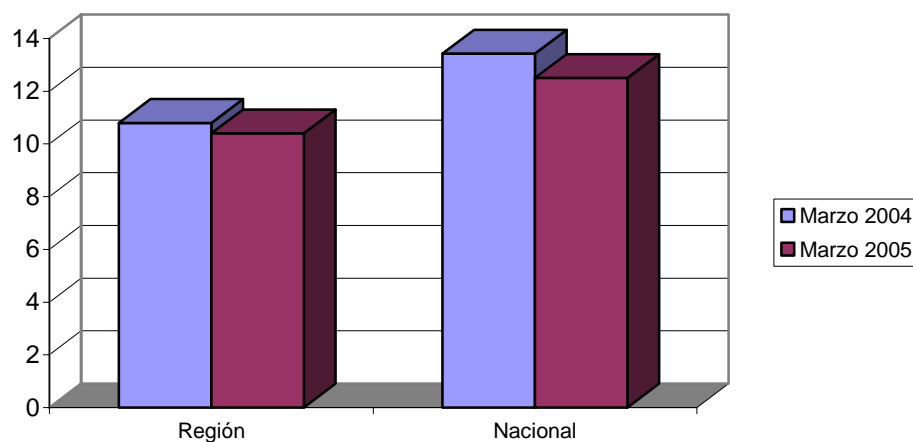
Sexo	España			Murcia		
	Marzo 04	Marzo 05	Variación*	Marzo 04	Marzo 05	Variación*
	Tasa	Tasa		Tasa	Tasa	
Hombre	6,26	6,01	-0,25	4,31	4,15	-0,16
Mujer	13,42	12,50	-0,92	10,79	10,40	-0,39
<b>Total</b>	<b>9,18</b>	<b>8,71</b>	<b>-0,47</b>	<b>6,82</b>	<b>6,60</b>	<b>-0,22</b>

\* Variación absoluta de la tasa del mes actual respecto al mismo mes del año anterior

Evolución interanual de las tasas de paro registrado. Hombres.



**Evolución interanual de las tasas de paro registrado. Mujeres.**

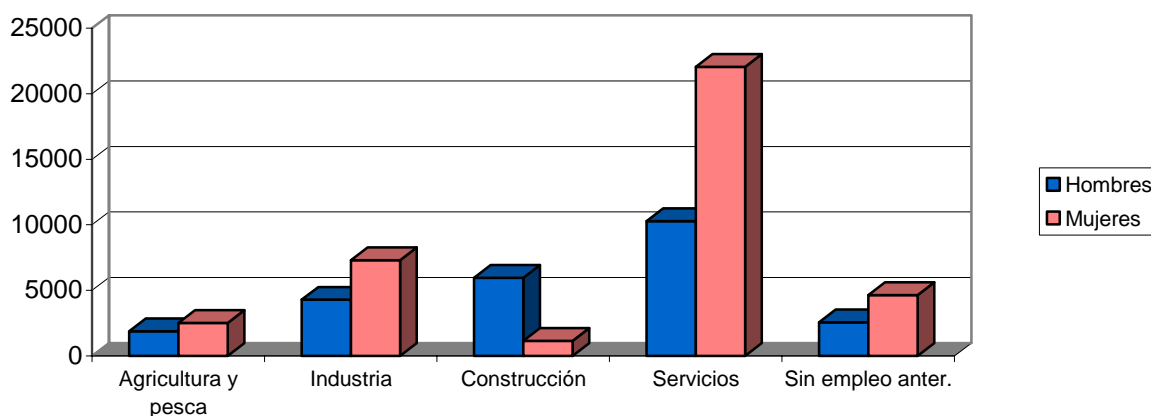


## Demandas

### DEMANDANTES POR SECTOR ECONÓMICO Y SEXO

Sector	Total		Hombres		Mujeres	
	Demandas	% s/total	Demandas	% s/total	Demandas	% s/total
Agricultura	4411	7,04	1892	7,58	2519	6,69
Industria	11593	18,51	4285	17,16	7308	19,41
Construcción	7107	11,35	5952	23,84	1155	3,07
Servicios	32311	51,60	10274	41,16	22037	58,52
Parados que buscan 1er empleo o lo dejaron hace 3 o más años	7197	11,49	2561	10,26	4636	12,31
<b>Total</b>	<b>62619</b>	<b>100</b>	<b>24964</b>	<b>100</b>	<b>37655</b>	<b>100</b>

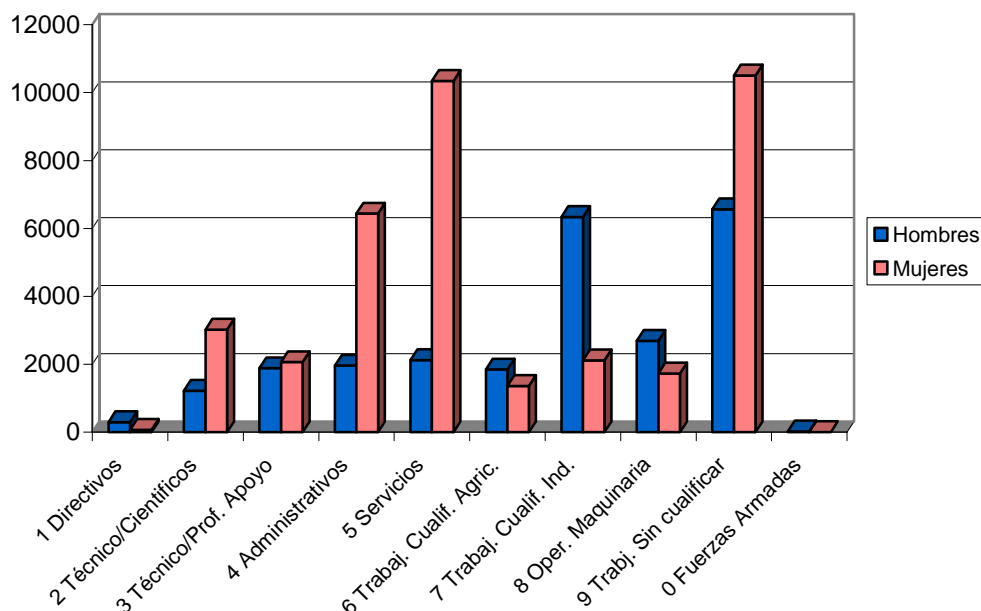
### Demandantes por sector económico de origen



### DEMANDANTES POR GRUPO DE OCUPACIÓN Y SEXO

Ocupación	Total		Hombres		Mujeres	
	Demandas	% s/total	Demandas	% s/total	Demandas	% s/total
Directivos	367	0,59	298	1,19	69	0,18
Técnicos y prof. Científ.	4245	6,78	1221	4,89	3024	8,03
Técnicos de apoyo	3953	6,31	1888	7,56	2065	5,48
Administrativos	8398	13,41	1961	7,86	6437	17,09
Trab. Serv. Y comer.	12469	19,91	2126	8,52	10343	27,47
Trab. Cualif. Agr. Pesca	3211	5,13	1850	7,41	1361	3,61
Trab. Cualif. Ind. Manuf.	8455	13,50	6337	25,38	2118	5,62
Operadores de maquinaria	4424	7,06	2695	10,80	1729	4,59
Trab. No cualificados	17065	27,25	6563	26,29	10502	27,89
Fuerzas Armadas	32	0,05	25	0,10	7	0,02
<b>Total</b>	<b>62619</b>	<b>100</b>	<b>24964</b>	<b>100</b>	<b>37655</b>	<b>100</b>

### Demandantes por grupo de ocupación



### LAS DIEZ OCUPACIONES MÁS DEMANDADAS

Ocupación	Total	
	Demandas	% s/total*
DEPENDIENTE DE COMERCIO, EN GRAL.	11386	5,92
EMPLEADO ADMINISTRATIVO, EN GRAL.	11369	5,91
MUJER/MOZO LIMPIEZA/LIMPIADOR, EN GRAL.	10987	5,71
PEON DE LA IND. MANUFACTURERA, EN GRAL.	6011	3,13
PEON DE LA IND. ALIMENT., BEBIDAS Y TABAC.	5808	3,02
PEON DE LA CONSTRUCCION DE EDIFICIOS	4576	2,38
CAJERO DE COMERCIO	3793	1,97
TRAB. AGRICOLA, EX. HUERT., VIVER. Y JARDIN.	3650	1,90
CAMARERO, EN GRAL.	3235	1,68
ALBAÑIL	3131	1,63
		<b>33,26</b>

\* Sobre el total de ocupaciones demandadas

## Hombres

Ocupación	Total	
	Demandas	%*
PEON DE LA CONSTRUCCION DE EDIFICIOS	4475	6,35
ALBAÑIL	2923	4,15
PEON DE LA IND. MANUFACTURERA, EN GRAL.	2842	4,03
EMPLEADO ADMINISTRATIVO, EN GRAL.	2362	3,35
TRAB.AGRICOLA,EX.HUERT.,VIVER.Y JARDIN.	2027	2,87
MOZO CARGA/DESCARGA, ALMACEN	1852	2,63
CONDUCTOR DE FURGONETA HASTA 3,5 T.	1776	2,52
JARDINERO, EN GRAL.	1385	1,96
CAMARERO, EN GRAL.	1354	1,92
CONDUCTOR DE CAMION, EN GRAL.	1344	1,91
		<b>31,68</b>

\* Sobre el total de ocupaciones demandadas por hombres

## Mujeres

Ocupación	Total	
	Demandas	%*
DEPENDIENTE DE COMERCIO, EN GRAL.	10255	8,42
MUJER/MOZO LIMPIEZA/LIMPIADOR,EN GRAL.	10236	8,41
EMPLEADO ADMINISTRATIVO, EN GRAL.	9007	7,40
PEON DE LA IND.ALIMENT.,BEBIDAS Y TABAC.	4767	3,92
CAJERO DE COMERCIO	3606	2,96
PEON DE LA IND. MANUFACTURERA, EN GRAL.	3169	2,60
AUXILIAR DE CLINICA	2625	2,16
CUIDADORA DE GUARDERIA INFANTIL	2456	2,02
ASISTENTE DOMICILIARIO(AUX.AYUDA DOMIC.)	1949	1,60
CAMARERO, EN GRAL.	1881	1,54
		<b>41,03</b>

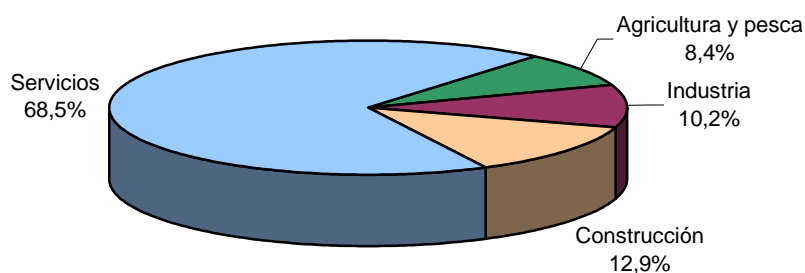
\* Sobre el total de ocupaciones demandadas por mujeres

# Ofertas

## PUESTOS OFERTADOS POR SECTOR ECONÓMICO

Sector	Total	
	Puestos	% s/total
Agricultura	538	8,42
Industria	654	10,23
Construcción	822	12,86
Servicios	4378	68,49
<b>Total</b>	<b>6392</b>	<b>100</b>

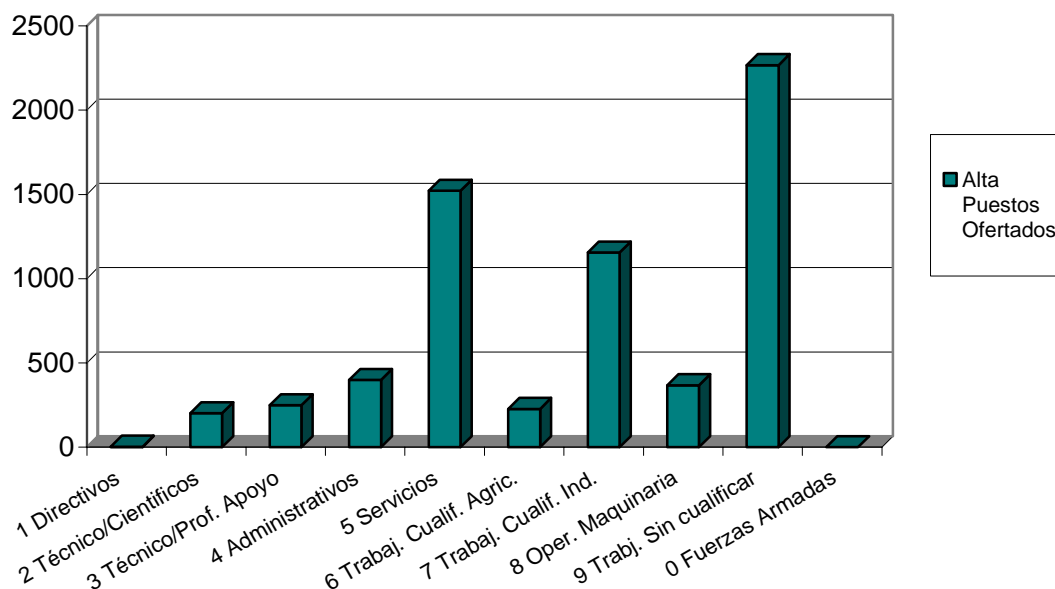
Ofertas por sector económico



## PUESTOS OFERTADOS POR GRUPO DE OCUPACIÓN

Ocupación	Total	
	Puestos	% s/total
Directivos	3	0,05
Técnicos y prof. Científ.	202	3,16
Técnicos de apoyo	249	3,90
Administrativos	399	6,24
Trab. Serv. Y comer.	1522	23,81
Trab. Cualif. Agr. Pesca	227	3,55
Trab. Cualif. Ind. Manuf.	1155	18,07
Operadores de maquinaria	368	5,76
Trab. No cualificados	2267	35,47
Fuerzas Armadas	0	0,00
<b>Total</b>	<b>6392</b>	<b>100</b>

### Ofertas por grupo de ocupación



### LAS DIEZ OCUPACIONES MÁS OFERTADAS

Ocupación	Total	
	Ofertas	%*
CAMARERO, EN GRAL.	669	12,87
MOZO CARGA/DESCARGA, ALMACEN	635	12,21
MUJER/MOZO LIMPIEZA/LIMPIADOR, EN GRAL.	607	11,67
PEON AGRICOLA, EN GRAL.	263	5,06
ALBAÑIL	201	3,87
EMPLEADO ADMINISTRATIVO, EN GRAL.	178	3,42
CARNICERO PARA LA VENTA EN COMERCIO	123	2,37
COCINERO, EN GRAL.	121	2,33
CONDUCTOR DE CAMION, EN GRAL.	109	2,10
CONSERJE, EN GRAL.	103	1,98
		<b>57,87</b>

\* Sobre el total de puestos ofertados

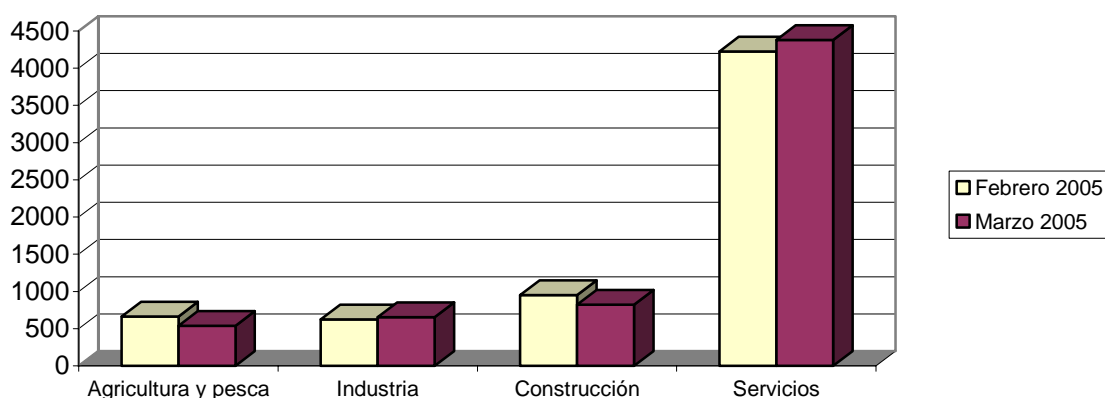


## EVOLUCIÓN INTERMENSUAL DE LOS PUESTOS OFERTADOS POR SECTOR ECONÓMICO

Sector	Febrero 2005	Marzo 2005	
	Puestos	Puestos	Variación*
Agricultura	663	538	-18,85
Industria	624	654	4,81
Construcción	950	822	-13,47
Servicios	4226	4378	3,60
<b>Total</b>	<b>6463</b>	<b>6392</b>	<b>-1,10</b>

\* Variación relativa del mes actual respecto al mes anterior

### Evolución intermensual de puestos ofertados por sector económico

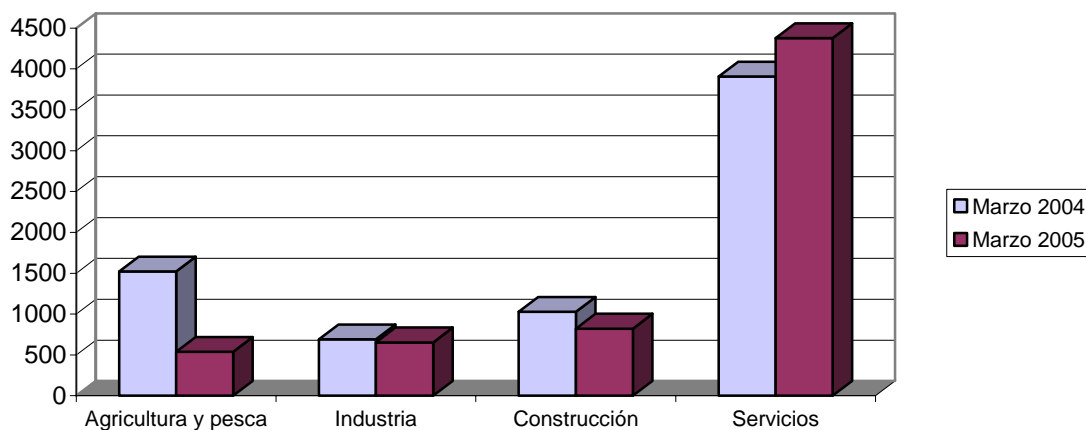


## EVOLUCIÓN INTERANUAL DE LOS PUESTOS OFERTADOS POR SECTOR ECONÓMICO

Sector	Marzo 2004	Marzo 2005	
	Puestos	Puestos	Variación*
Agricultura	1521	538	-64,63
Industria	692	654	-5,49
Construcción	1027	822	-19,96
Servicios	3908	4378	12,03
<b>Total</b>	<b>7148</b>	<b>6392</b>	<b>-10,58</b>

\* Variación relativa del mes actual respecto al mismo mes del año anterior

### Evolución interanual de puestos ofertados por sector económico

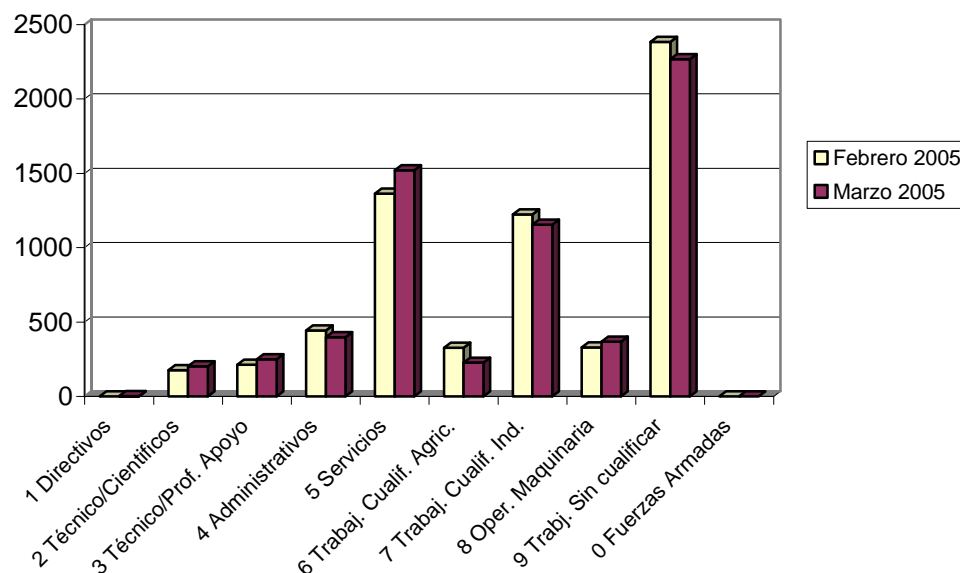


### EVOLUCIÓN INTERMENSUAL DE LOS PUESTOS OFERTADOS POR GRUPO DE OCUPACIÓN

Ocupación	Febrero 2005		Marzo 2005	
	Puestos	Puestos	Puestos	Variación*
Directivos	1	3	3	200,00
Técnicos y prof. Científ.	176	202	202	14,77
Técnicos de apoyo	214	249	249	16,36
Administrativos	444	399	399	-10,14
Trab. Serv. Y comer.	1364	1522	1522	11,58
Trab. Cualif. Agr. Pesca	327	227	227	-30,58
Trab. Cualif. Ind. Manuf.	1224	1155	1155	-5,64
Operadores de maquinaria	329	368	368	11,85
Trab. No cualificados	2384	2267	2267	-4,91
Fuerzas Armadas	0	0	0	
<b>Total</b>	<b>6463</b>	<b>6392</b>	<b>6392</b>	<b>-1,10</b>

\* Variación relativa del mes actual respecto al mes anterior

### Evolución intermensual de puestos ofertados por grupo de ocupación

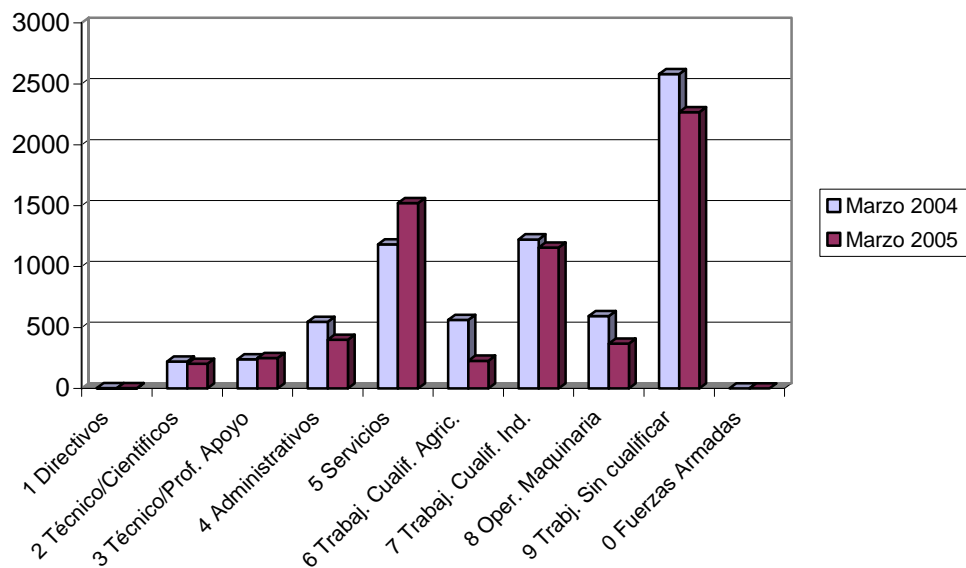


### EVOLUCIÓN INTERANUAL DE LOS PUESTOS OFERTADOS POR GRUPO DE OCUPACIÓN

Ocupación	Marzo 2004		Marzo 2005
	Puestos	Puestos	Variación*
Directivos	3	3	0,00
Técnicos y prof. Científ.	221	202	-8,60
Técnicos de apoyo	238	249	4,62
Administrativos	546	399	-26,92
Trab. Serv. Y comer.	1183	1522	28,66
Trab. Cualif. Agr. Pesca	561	227	-59,54
Trab. Cualif. Ind. Manuf.	1223	1155	-5,56
Operadores de maquinaria	593	368	-37,94
Trab. No cualificados	2580	2267	-12,13
Fuerzas Armadas	0	0	
<b>Total</b>	<b>7148</b>	<b>6392</b>	<b>-10,58</b>

\* Variación relativa del mes actual respecto al mismo mes del año anterior

**Evolución interanual de puestos ofertados por grupo de ocupación**

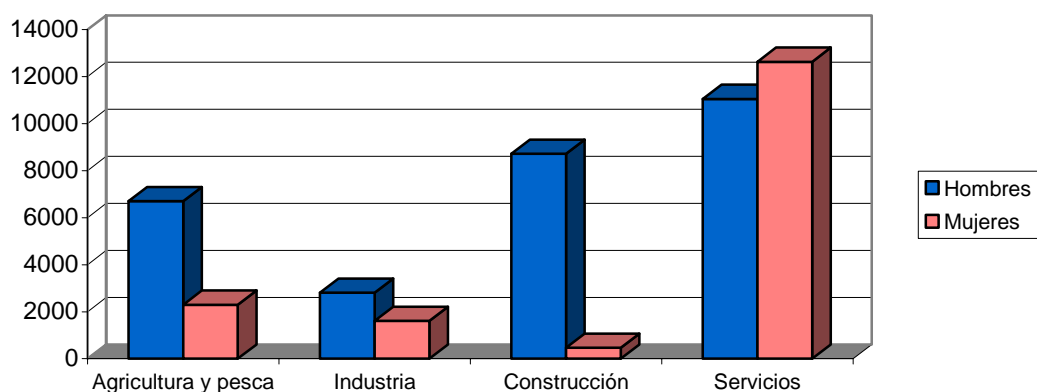


## Contratos

### DISTRIBUCIÓN DE CONTRATOS POR SECTOR ECONÓMICO

Sector	Total		Hombres		Mujeres	
	Contratos	% s/total	Contratos	% s/total	Contratos	% s/total
Agricultura	9003	19,45	6706	22,90	2297	13,51
Industria	4421	9,55	2813	9,61	1608	9,46
Construcción	9187	19,85	8717	29,77	470	2,76
Servicios	23675	51,15	11048	37,73	12627	74,27
<b>Total</b>	<b>46286</b>	<b>100</b>	<b>29284</b>	<b>100</b>	<b>17002</b>	<b>100</b>

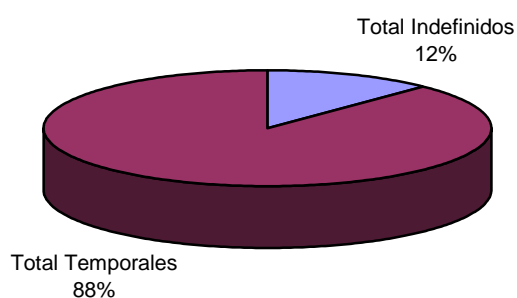
**Contratos por sector económico destino**



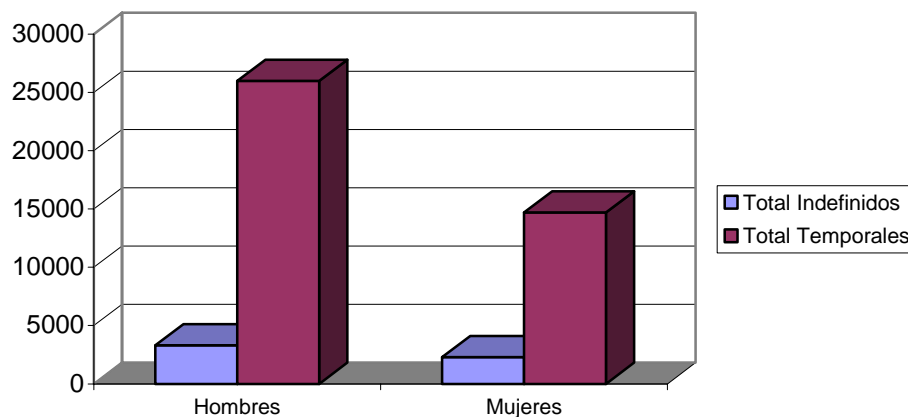
## DISTRIBUCIÓN DE CONTRATOS POR MODALIDAD Y SEXO

Modalidad	Total		Hombres		Mujeres	
	Contratos	% s/total	Contratos	% s/total	Contratos	% s/total
Total Indefinidos	5607	12,11	3310	11,30	2297	13,51
Total Temporales	40679	87,89	25974	88,70	14705	86,49
<b>Total</b>	<b>46286</b>	<b>100</b>	<b>29284</b>	<b>100</b>	<b>17002</b>	<b>100</b>

Contratos por modalidad



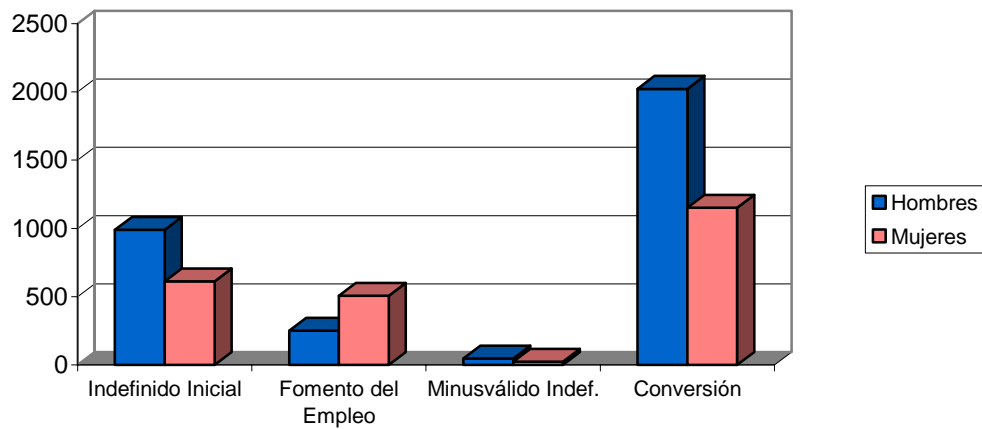
Contratos por modalidad y sexo



## DISTRIBUCIÓN DE CONTRATOS INDEFINIDOS POR SEXO

Modalidad Indefinidos	Total		Hombres		Mujeres	
	Contratos	% s/total	Contratos	% s/total	Contratos	% s/total
Ordinarios	1603	28,59	990	29,91	613	26,69
Fomento Empleo	758	13,52	251	7,58	507	22,07
Minusválidos indefinidos	72	1,28	47	1,42	25	1,09
Conversiones	3174	56,61	2022	61,09	1152	50,15
<b>Total</b>	<b>5607</b>	<b>100</b>	<b>3310</b>	<b>100</b>	<b>2297</b>	<b>100</b>

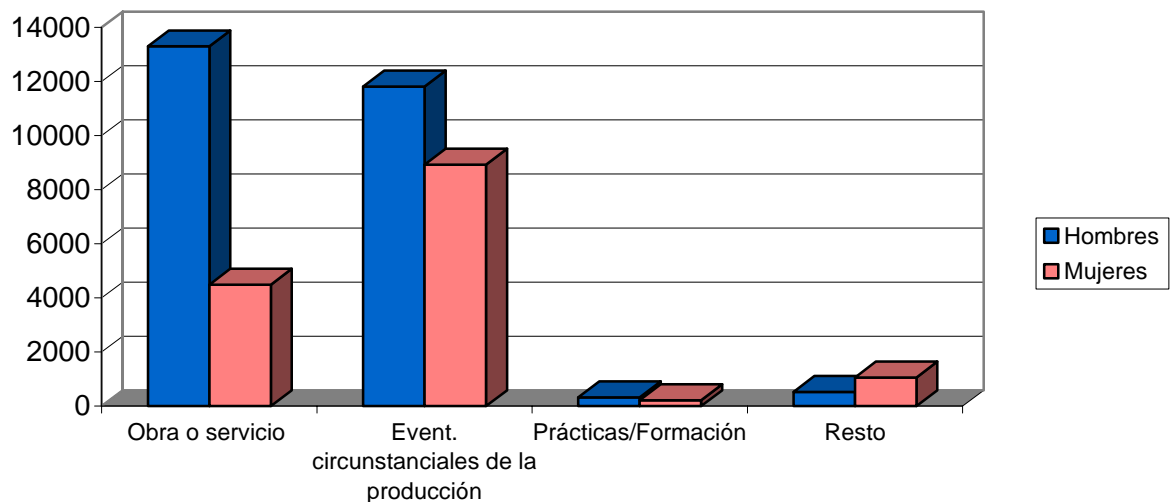
### Contratos indefinidos



### DISTRIBUCIÓN DE CONTRATOS TEMPORALES POR SEXO

Modalidad Temporales	Total		Hombres		Mujeres	
	Contratos	% s/total	Contratos	% s/total	Contratos	% s/total
Obra y servicio	17790	43,73	13301	51,21	4489	30,53
Eventual	20749	51,01	11817	45,50	8932	60,74
Prácticas / Formación	550	1,35	330	1,27	220	1,50
Resto	1590	3,91	526	2,03	1064	7,24
<b>Total</b>	<b>40679</b>	<b>100</b>	<b>25974</b>	<b>100</b>	<b>14705</b>	<b>100</b>

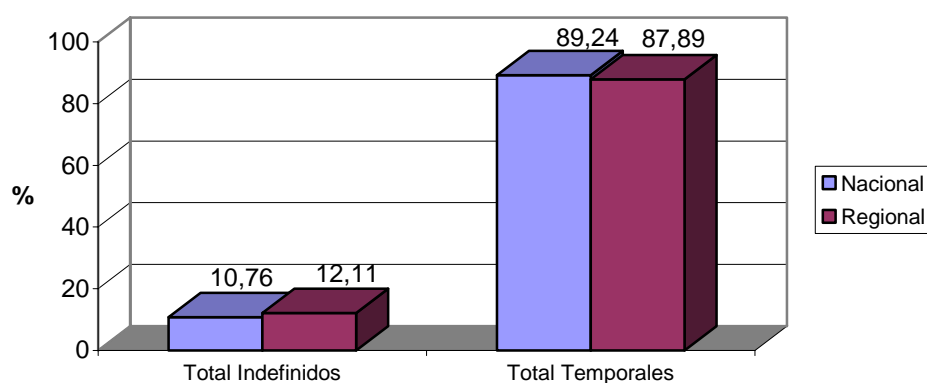
### Contratos temporales



## DISTRIBUCIÓN COMPARATIVA DE LA CONTRATACIÓN POR MODALIDAD

Modalidad	España		Murcia	
	Contratos	% s/total	Contratos	% s/total
Total Indefinidos	140672	10,76	5607	12,11
Total Temporales	1166673	89,24	40679	87,89
<b>Total</b>	<b>1307345</b>	<b>100</b>	<b>46286</b>	<b>100</b>

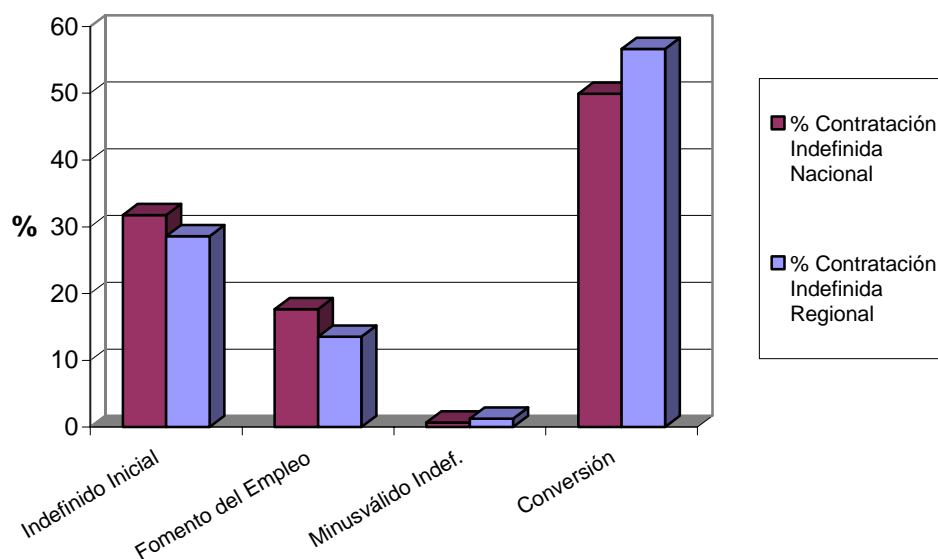
Distribución porcentual comparativa de la contratación por modalidad



## DISTRIBUCIÓN COMPARATIVA DE LA CONTRATACIÓN INDEFINIDA

Modalidad indefinidos	España		Murcia	
	Contratos	% s/total	Contratos	% s/total
Ordinarios	44643	31,74	1603	28,59
Fomento Empleo	24866	17,68	758	13,52
Minusválidos indefinidos	970	0,69	72	1,28
Conversiones	70193	49,90	3174	56,61
<b>Total Indefinidos</b>	<b>140672</b>	<b>100</b>	<b>5607</b>	<b>100</b>

### Distribución porcentual comparativa de la contratación indefinida

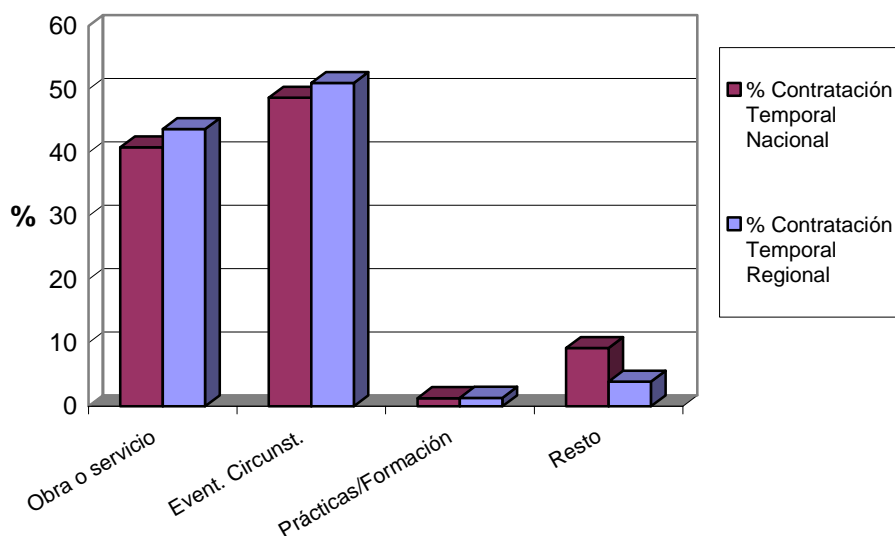


### DISTRIBUCIÓN COMPARATIVA DE LA CONTRATACIÓN TEMPORAL

Modalidad temporales	España		Murcia	
	Contratos	% s/total	Contratos	% s/total
Obra y servicio	476576	40,85	17790	43,73
Eventual	567736	48,66	20749	51,01
Prácticas / Formación	15139	1,30	550	1,35
Resto	107222	9,19	1590	3,91
<b>Total Temporales</b>	<b>1166673</b>	<b>100</b>	<b>40679</b>	<b>100</b>



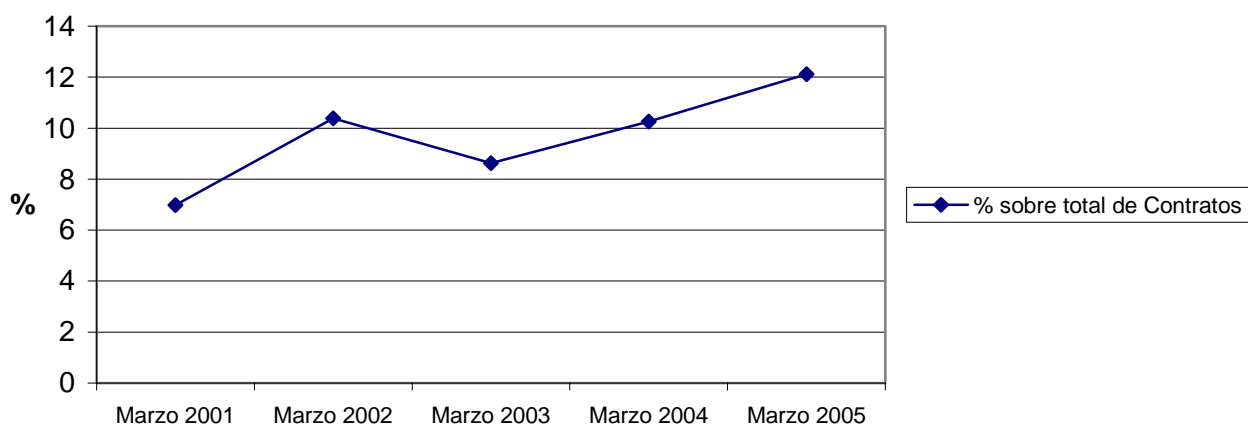
**Distribución porcentual comparativa de la contratación temporal**



**EVOLUCIÓN DE LA CONTRATACIÓN INDEFINIDA EN VARIOS AÑOS**

	Marzo 01	Marzo 02	Marzo 03	Marzo 04	Marzo 05
<b>Contratos Indefinidos</b>	2320	3579	3313	4924	5607
<b>% sobre Total de Contr.</b>	6,98	10,39	8,63	10,25	12,11

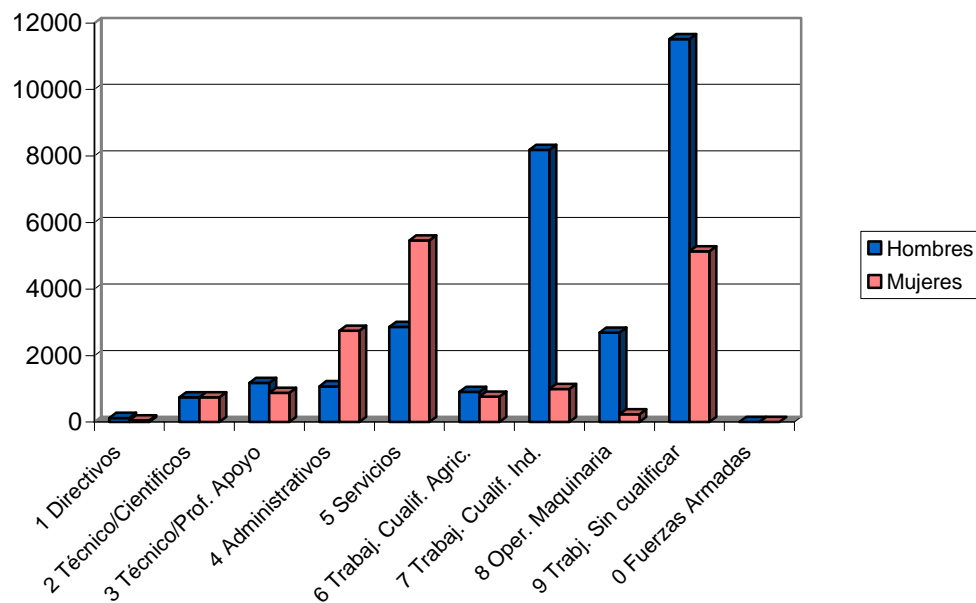
**Evolución interanual del porcentaje de contratación indefinida en los últimos cinco años**



## DISTRIBUCIÓN DE LA CONTRATACIÓN POR GRUPO DE OCUPACIÓN

Ocupación	Total		Hombres		Mujeres	
	Contratos	% s/total	Contratos	% s/total	Contratos	% s/total
Directivos	176	0,38	125	0,43	51	0,30
Técnicos y prof. científ.	1489	3,22	747	2,55	742	4,36
Técnicos de apoyo	2056	4,44	1178	4,02	878	5,16
Administrativos	3821	8,26	1078	3,68	2743	16,13
Trab. serv. y comer.	8324	17,98	2860	9,77	5464	32,14
Trab. cualif. agr. pesca	1671	3,61	906	3,09	765	4,50
Trab. cualif. ind. manuf.	9178	19,83	8186	27,95	992	5,83
Operadores de maquinaria	2924	6,32	2688	9,18	236	1,39
Trab. no cualificados	16647	35,97	11516	39,33	5131	30,18
Fuerzas Armadas	0	0,00	0	0,00	0	0,00
<b>Total</b>	<b>46286</b>	<b>100</b>	<b>29284</b>	<b>100</b>	<b>17002</b>	<b>100</b>

Contratos por grupo de ocupación



## LAS DIEZ OCUPACIONES MÁS CONTRATADAS

Ocupación	Total	
	Contratos	%*
Peon agrícola, en gral.	6566	14,19
Albañil	3461	7,48
Camarero, en gral.	3035	6,56
Peon de la construcción de edificios	2115	4,57
Empleado administrativo, en gral.	1845	3,99
Mujer/mozo limpieza/limpiador, en gral.	1584	3,42
Dependiente de comercio, en gral.	1408	3,04
Mozo carga/descarga, almacén	1164	2,51
Conductor de camión, en gral.	996	2,15
Trab. agrícola, ex. huert., viver. y jardín.	805	1,74
		<b>49,65</b>

\* Sobre el total de contratos

## Hombres

Ocupación	Total	
	Contratos	%*
Peon agrícola, en gral.	5225	17,84
Albañil	3434	11,73
Peon de la construcción de edificios	2089	7,13
Camarero, en gral.	1391	4,75
Conductor de camión, en gral.	982	3,35
Mozo carga/descarga, almacén	972	3,32
Encofrador	663	2,26
Empleado administrativo, en gral.	502	1,71
Peon de la ind. metal. y fab. prod. metálic.	476	1,63
Trab. agrícola, ex. huert., viver. y jardín.	447	1,53
		<b>55,26</b>

\* Sobre el total de contratos para hombres

## Mujeres

Ocupación	Total	
	Contratos	%*
Camarero, en gral.	1644	9,67
Mujer/mozo limpieza/limpiador, en gral.	1395	8,20
Empleado administrativo, en gral.	1343	7,90
Peon agrícola, en gral.	1341	7,89
Dependiente de comercio, en gral.	1082	6,36
Peon de la ind.aliment., bebidas y tabac.	458	2,69
Trab.de la elab. De conservas vegetales	401	2,36
Cocinero, en gral.	366	2,15
Trab.agricola, ex.huert., viver. y jardin.	358	2,11
Manipulador de frutas y hortalizas	347	2,04
		<b>51,38</b>

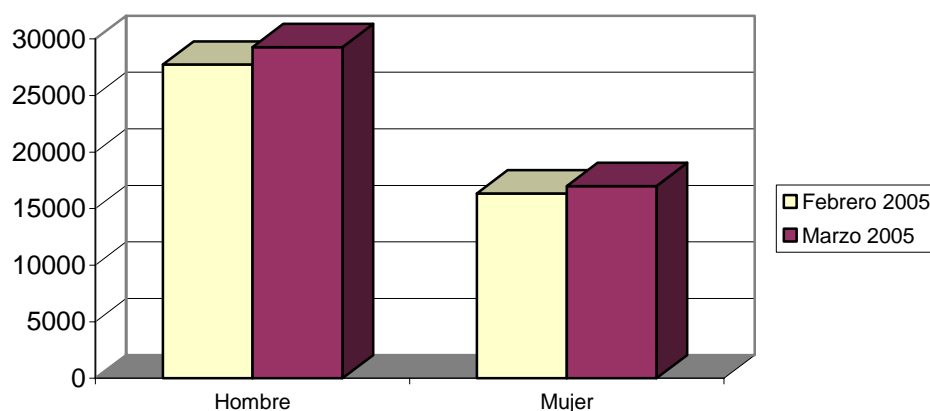
\* Sobre el total de contratos para mujeres

## EVOLUCIÓN INTERMENSUAL DE LA CONTRATACIÓN POR SEXO

Sexo	Febrero 2005	Marzo 2005	
	Contratos	Contratos	Variación*
Hombre	27734	29284	5,59
Mujer	16344	17002	4,03
<b>Total</b>	<b>44078</b>	<b>46286</b>	<b>5,01</b>

\* Variación relativa del mes actual respecto al mes anterior

Evolución intermensual de la contratación por sexo

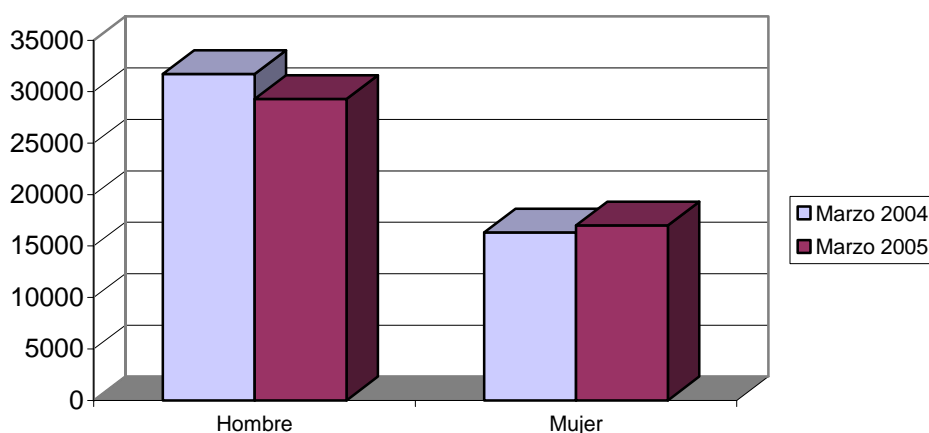


## EVOLUCIÓN INTERANUAL DE LA CONTRATACIÓN POR SEXO

Sexo	Marzo 2004	Marzo 2005	
	Contratos	Contratos	Variación*
Hombre	31718	29284	-7,67
Mujer	16311	17002	4,24
<b>Total</b>	<b>48029</b>	<b>46286</b>	<b>-3,63</b>

\* Variación relativa del mes actual respecto al mismo mes del año anterior

Evolución interanual de la contratación por sexo

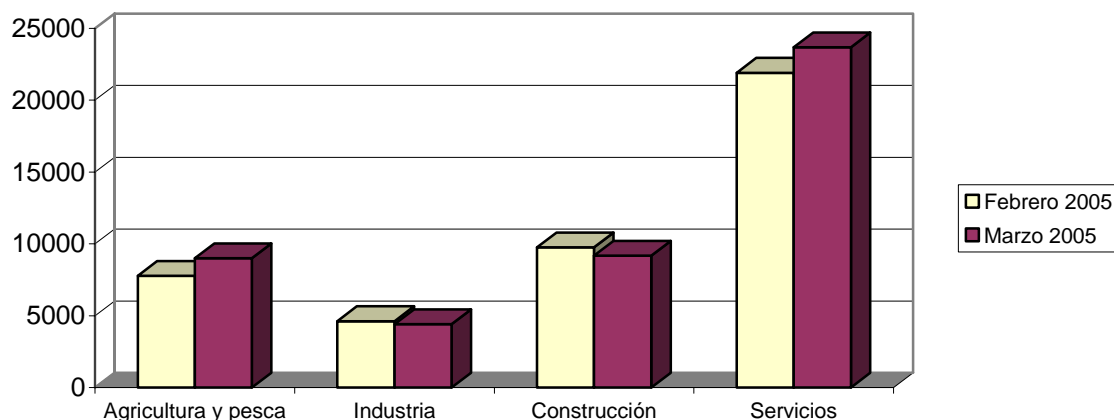


## EVOLUCIÓN INTERMENSUAL DE LA CONTRATACIÓN POR SECTOR ECONÓMICO

Sector	Febrero 2005	Marzo 2005	
	Contratos	Contratos	Variación*
Agricultura	7787	9003	15,62
Industria	4629	4421	-4,49
Construcción	9754	9187	-5,81
Servicios	21908	23675	8,07
<b>Total</b>	<b>44078</b>	<b>46286</b>	<b>5,01</b>

\* Variación relativa del mes actual respecto al mes anterior

**Evolución intermensual de la contratación por sector económico**

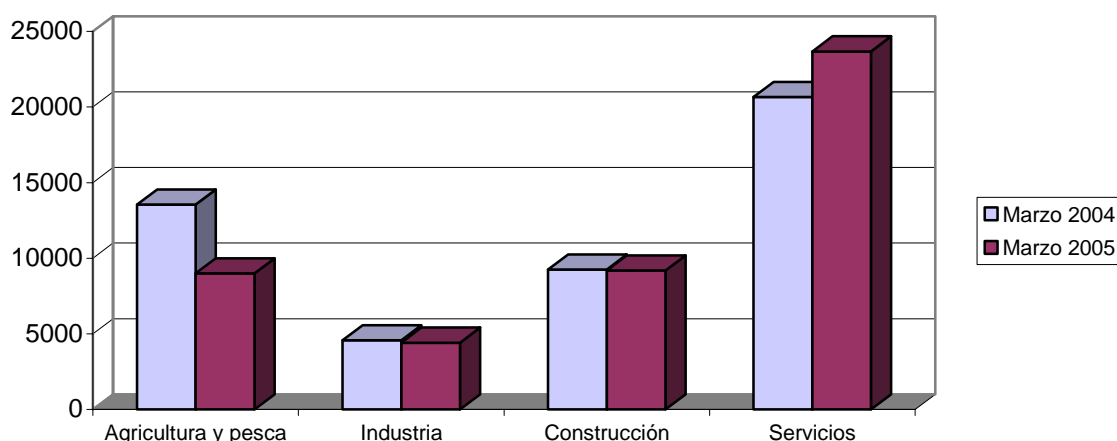


**EVOLUCIÓN INTERANUAL DE LA CONTRATACIÓN POR SECTOR ECONÓMICO**

Sector	Marzo 2004		Marzo 2005	
	Contratos	Contratos	Variación*	
Agricultura	13550	9003	-33,56	
Industria	4575	4421	-3,37	
Construcción	9248	9187	-0,66	
Servicios	20656	23675	14,62	
<b>Total</b>	<b>48029</b>	<b>46286</b>	<b>-3,63</b>	

\* Variación relativa del mes actual respecto al mismo mes del año anterior

**Evolución interanual de la contratación por sector económico**

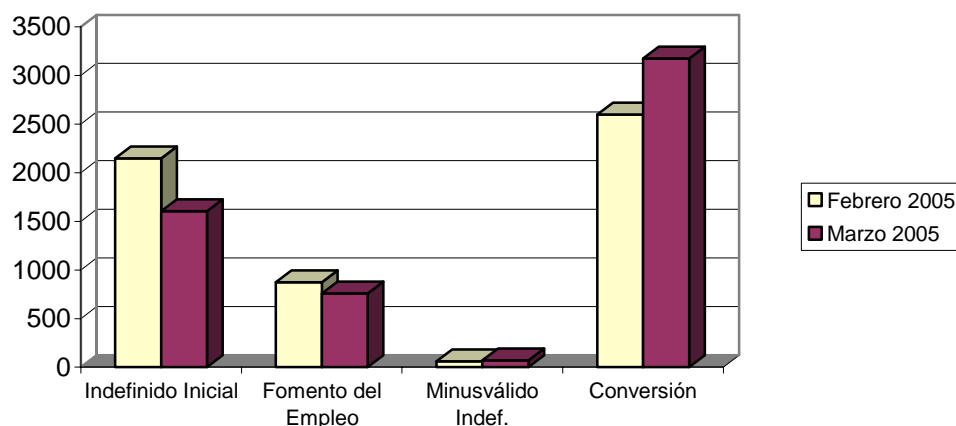


## EVOLUCIÓN INTERMENSUAL DE LA CONTRATACIÓN INDEFINIDA

Modalidad indefinida	Febrero 2005		Marzo 2005	
	Contratos	Contratos	Variación*	
Ordinarios	2147	1603	-25,34	
Fomento Empleo	872	758	-13,07	
Minusválidos indefinidos	62	72	16,13	
Conversiones	2596	3174	22,27	
<b>Total Indefinidos</b>	<b>5677</b>	<b>5607</b>	<b>-1,23</b>	

\* Variación relativa del mes actual respecto al mes anterior

### Evolución intermensual de la contratación indefinida

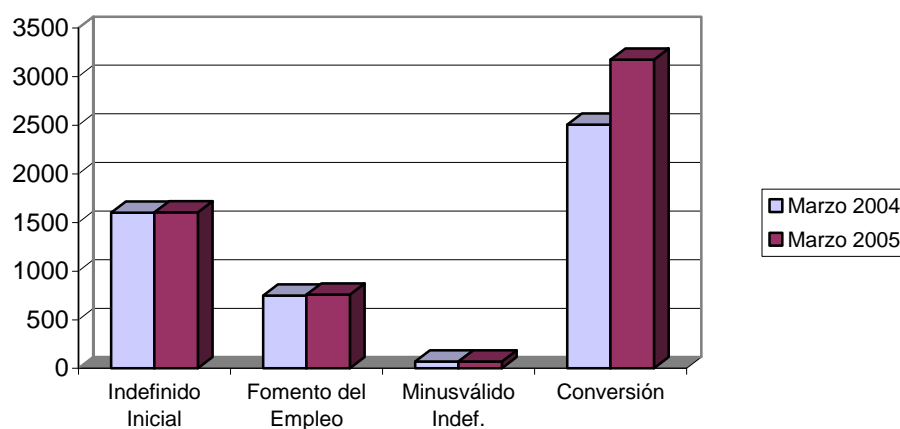


## EVOLUCIÓN INTERANUAL DE LA CONTRATACIÓN INDEFINIDA

Modalidad indefinida	Marzo 2004		Marzo 2005	
	Contratos	Contratos	Variación*	
Ordinarios	1599	1603	0,25	
Fomento Empleo	748	758	1,34	
Minusválidos indefinidos	71	72	1,41	
Conversiones	2506	3174	26,66	
<b>Total Indefinidos</b>	<b>4924</b>	<b>5607</b>	<b>13,87</b>	

\* Variación relativa del mes actual respecto al mismo mes del año anterior

### Evolución interanual de la contratación indefinida



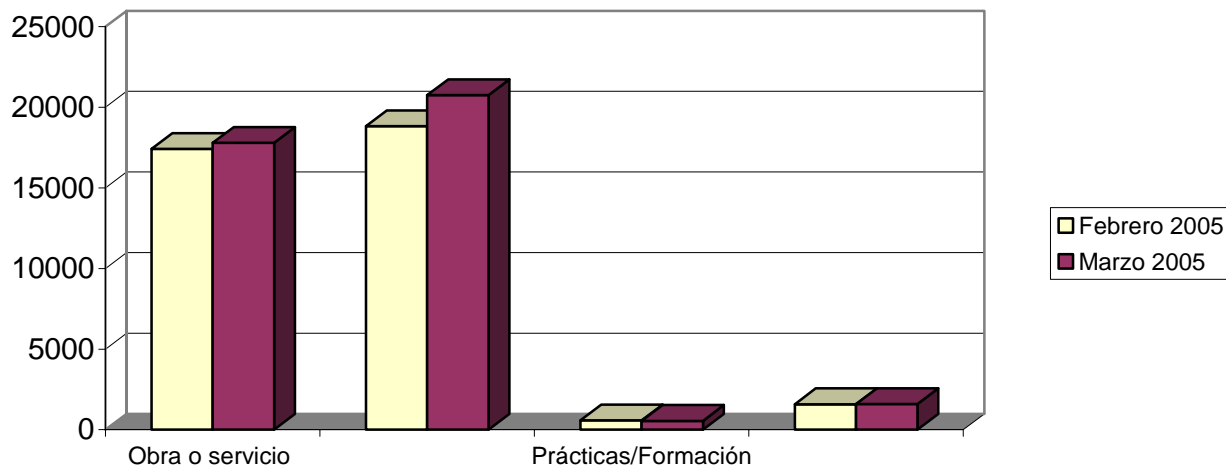
### EVOLUCIÓN INTERMENSUAL DE LA CONTRATACIÓN TEMPORAL

Modalidad temporales	Febrero 2005		Marzo 2005	
	Contratos	Contratos	Contratos	Variación*
Obra y servicio	17412	17790	17790	2,17
Eventual	18827	20749	20749	10,21
Prácticas / Formación	580	550	550	-5,17
Resto	1582	1590	1590	0,51
<b>Total Temporales</b>	<b>38401</b>	<b>40679</b>	<b>40679</b>	<b>5,93</b>

\* Variación relativa del mes actual respecto al mes anterior



### Evolución intermensual de la contratación temporal

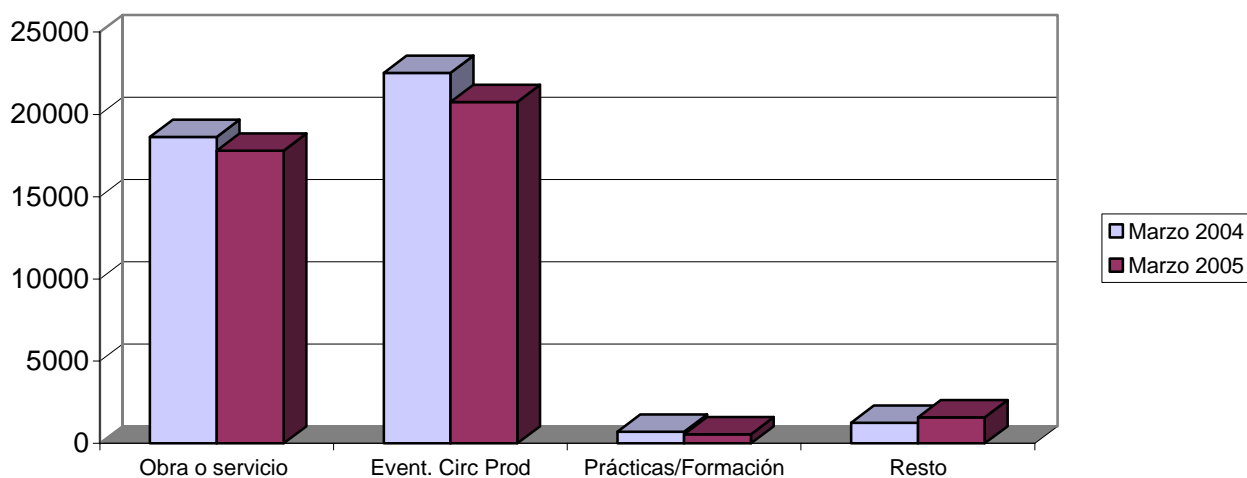


### EVOLUCIÓN INTERANUAL DE LA CONTRATACIÓN TEMPORAL

Modalidad temporales	Marzo 2004		Marzo 2005	Variación*
	Contratos	Contratos	Contratos	
Obra y servicio	18627	17790	17790	-4,49
Eventual	22517	20749	20749	-7,85
Prácticas / Formación	708	550	550	-22,32
Resto	1253	1590	1590	26,90
<b>Total Temporales</b>	<b>43105</b>	<b>40679</b>	<b>40679</b>	<b>-5,63</b>

\* Variación relativa del mes actual respecto al mismo mes del año anterior

### Evolución interanual de la contratación temporal

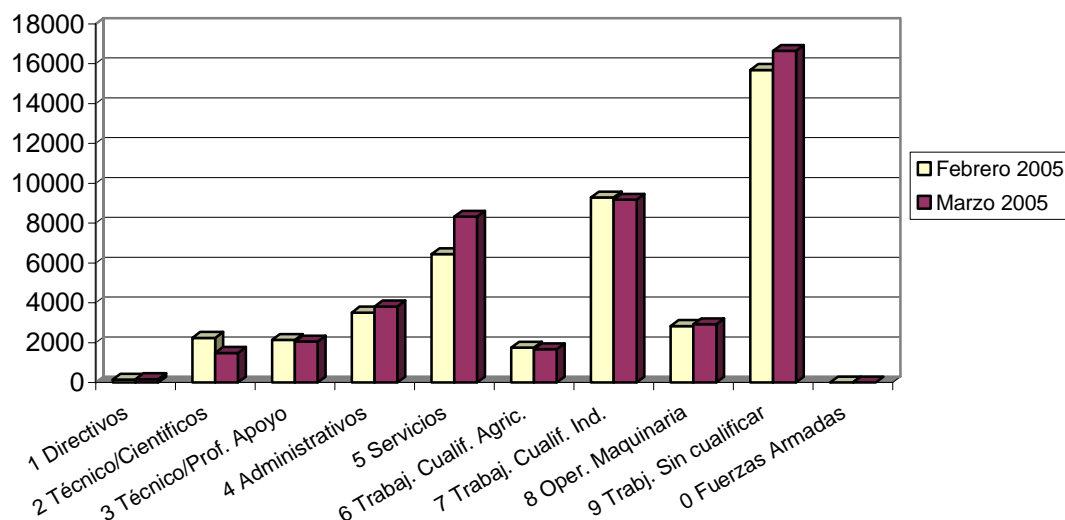


## EVOLUCIÓN INTERMENSUAL DE LA CONTRATACIÓN POR GRUPO DE OCUPACIÓN

Ocupación	Febrero 2005	Marzo 2005	
	Contratos	Contratos	Variación*
Directivos	148	176	18,92
Técnicos y prof. científ.	2248	1489	-33,76
Técnicos de apoyo	2142	2056	-4,01
Administrativos	3516	3821	8,67
Trab. serv. y comer.	6449	8324	29,07
Trab. cualif. agr. pesca	1755	1671	-4,79
Trab. cualif. ind. manuf.	9288	9178	-1,18
Operadores de maquinaria	2839	2924	2,99
Trab. no cualificados	15693	16647	6,08
Fuerzas Armadas	0	0	
<b>Total</b>	<b>44078</b>	<b>46286</b>	<b>5,01</b>

\* Variación relativa del mes actual respecto al mes anterior

### Evolución intermensual de la contratación por grupo de ocupación



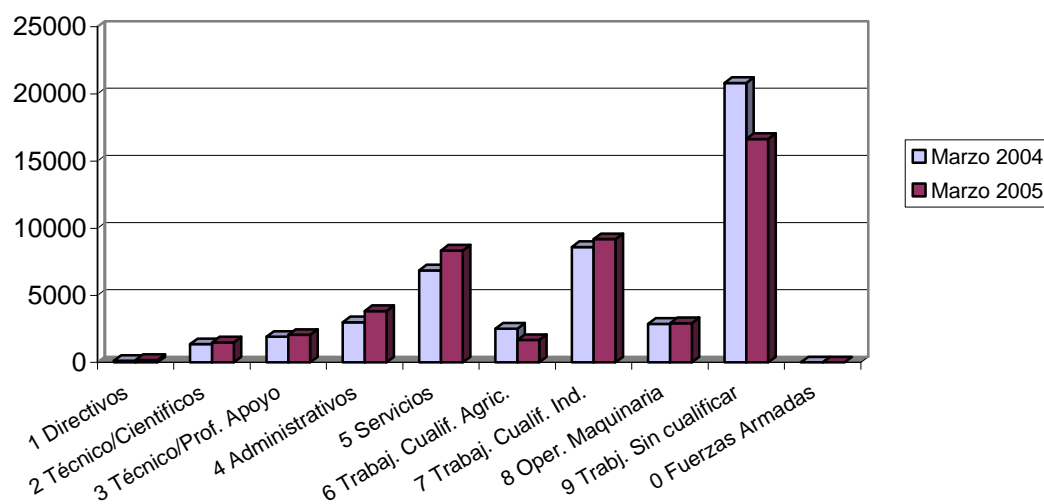
## EVOLUCIÓN INTERANUAL DE LA CONTRATACIÓN POR GRUPO DE OCUPACIÓN

Ocupación	Marzo 2004	Marzo 2005	
	Contratos	Contratos	Variación*
Directivos	122	176	44,26
Técnicos y prof. científ.	1.365	1489	9,08
Técnicos de apoyo	1.908	2056	7,76
Administrativos	2.989	3821	27,84

Trab. serv. y comer.	6.847	8324	21,57
Trab. cualif. agr. pesca	2.521	1671	-33,72
Trab. cualif. ind. manif.	8.591	9178	6,83
Operadores de maquinaria	2.874	2924	1,74
Trab. no cualificados	20.812	16647	-20,01
Fuerzas Armadas	0	0	
<b>Total</b>	<b>48029</b>	<b>46286</b>	<b>-3,63</b>

\* Variación relativa del mes actual respecto al mismo mes del año anterior

### Evolución interanual de la contratación por grupo de ocupación

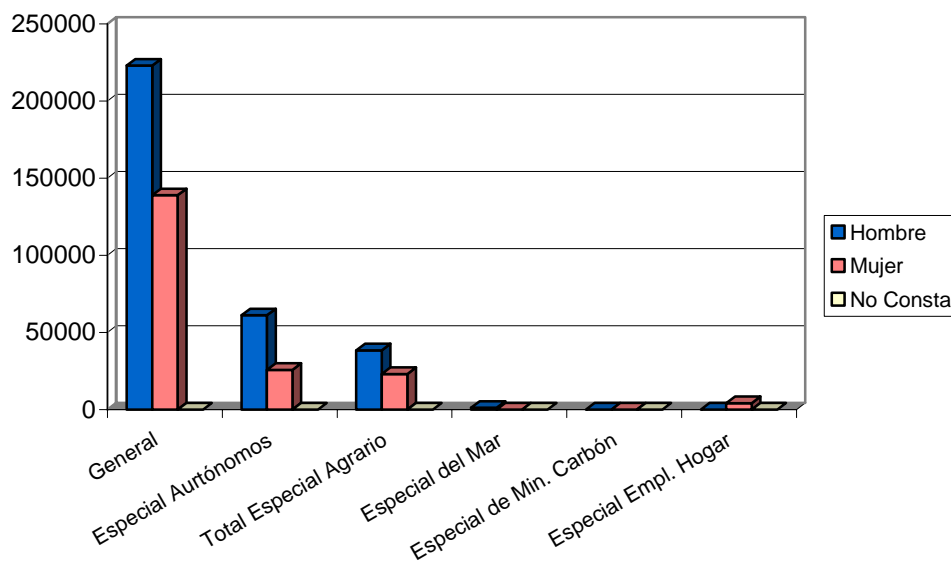


## Afiliación

### NÚMERO DE AFILIADOS A LA SEGURIDAD SOCIAL POR RÉGIMEN

Regímenes	Total		Hombre		Mujer		No Consta	
	Afiliados	% s/total	Afiliados	% s/total	Afiliados	% s/total	Afiliados	% s/total
General	361799	70,15	222921	68,84	138872	72,35	6	85,71
Especial Autónomos	86920	16,85	61150	18,88	25769	13,42	1	14,29
Total Especial Agrario	61487	11,92	38450	11,87	23037	12,00	0	0,00
Especial del Mar	1238	0,24	1194	0,37	44	0,02	0	0,00
Especial de Min. Carbón	0	0,00	0	0,00	0	0,00	0	0,00
Especial Empl. Hogar	4336	0,84	101	0,03	4235	2,21	0	0,00
<b>Total</b>	<b>515780</b>	<b>100</b>	<b>323816</b>	<b>100</b>	<b>191957</b>	<b>100</b>	<b>7</b>	<b>100</b>

### Afiliación por regímenes

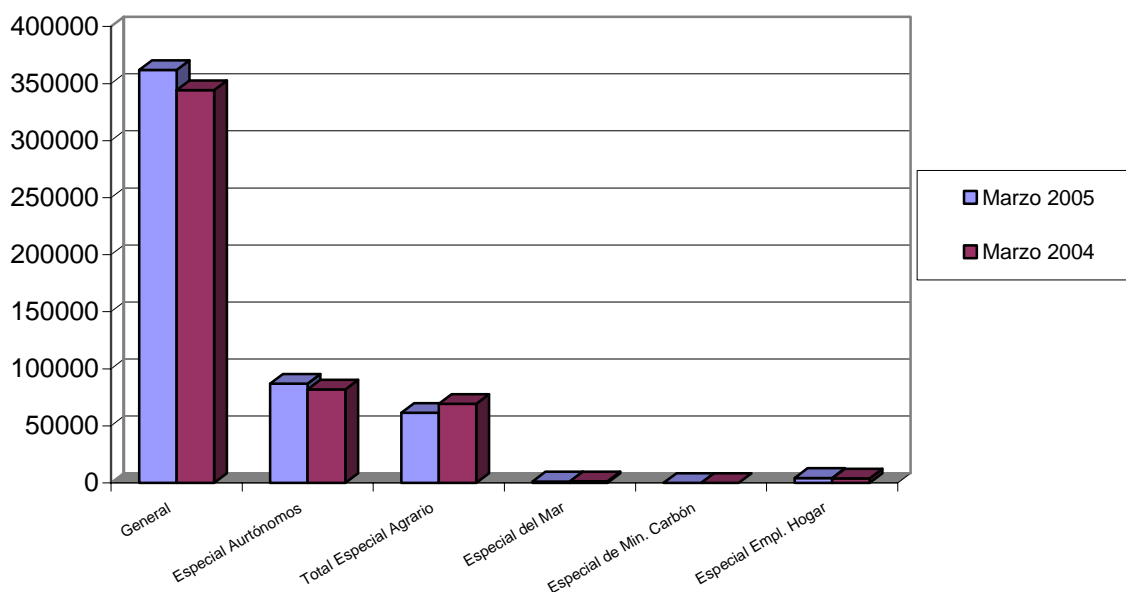


### EVOLUCIÓN INTERANUAL DE LA AFILIACIÓN POR RÉGIMEN

Régimen	Marzo 2004		Marzo 2005	
	Afiliados	Afiliados	Afiliados	Variación*
General	344236	361799	361799	5,10
Especial Autónomos	81911	86920	86920	6,12
Total Especial Agrario	69295	61487	61487	-11,27
Especial del Mar	1387	1238	1238	-10,74
Especial de Min. Carbón	0	0	0	
Especial Empl. Hogar	3825	4336	4336	13,36
<b>Total</b>	<b>500654</b>	<b>515780</b>	<b>515780</b>	<b>3,02</b>

\* Variación relativa del mes actual respecto al mismo mes del año anterior

### Evolución interanual de la afiliación por regímenes



### NÚMERO DE AFILIADOS COMUNITARIOS POR PAÍS DE ORIGEN

Unión Europea	Régimen						Total	% total UE
	General	Autónomo	Agrario	Mar	Hogar			
Alemania	399	189	19	0	2	609	11,92	
Austria	11	6	0	0	0	17	0,33	
Bélgica	95	47	8	0	0	150	2,94	
Chipre	0	1	0	0	0	1	0,02	
Dinamarca	14	5	1	0	0	20	0,39	
Eslovaquia	18	1	1	0	0	20	0,39	
Eslovenia	7	0	0	0	0	7	0,14	
Estonia	0	0	0	0	0	0	0,00	
Finlandia	8	6	0	0	0	14	0,27	
Francia	543	182	47	1	3	776	15,19	
Grecia	25	2	3	0	0	30	0,59	
Hungría	8	5	0	0	0	13	0,25	
Irlanda	30	20	0	0	0	50	0,98	
Italia	452	148	17	0	1	618	12,10	
Letonia	13	0	5	0	1	19	0,37	
Lituania	190	4	66	0	12	272	5,32	
Luxemburgo	0	1	0	0	0	1	0,02	
Malta	1	2	13	0	0	16	0,31	
Países Bajos	98	48	9	2	0	157	3,07	
Polonia	206	15	86	0	1	308	6,03	
Portugal	505	45	119	0	2	671	13,14	
Reino Unido	656	549	48	2	1	1256	24,59	

República Checa	15	5	0	0	0	20	0,39
Suecia	44	19	0	0	0	63	1,23
<b>Total Unión Europea</b>	<b>3338</b>	<b>1300</b>	<b>442</b>	<b>5</b>	<b>23</b>	<b>5108</b>	<b>100</b>
<b>Total Países</b>	<b>28738</b>	<b>2657</b>	<b>28502</b>	<b>104</b>	<b>1424</b>	<b>61425</b>	

## NÚMERO DE AFILIADOS NO COMUNITARIOS POR PAÍS DE ORIGEN

Países no Unión Europea	Régimen						
	General	Autónomo	Agrario	Mar	Hogar	Total	% no UE
Marruecos	6406	404	17015	81	110	24016	42,64
Ecuador	10894	231	8671	4	718	20518	36,43
Colombia	1559	73	218	0	167	2017	3,58
Ucrania	1353	21	175	0	239	1788	3,17
Argelia	478	18	505	0	3	1004	1,78
China	478	237	3	0	2	720	1,28
Rumania	412	17	233	0	14	676	1,20
Nigeria	414	13	100	0	25	552	0,98
Bulgaria	403	66	9	0	6	484	0,86
Bolivia	291	10	145	0	31	477	0,85
Resto Países	2712	267	986	14	86	4065	7,22
<b>Total no Unión Europea</b>	<b>25400</b>	<b>1357</b>	<b>28060</b>	<b>99</b>	<b>1401</b>	<b>56317</b>	<b>100</b>
<b>Total Países</b>	<b>28738</b>	<b>2657</b>	<b>28502</b>	<b>104</b>	<b>1424</b>	<b>61425</b>	