

CIFRAS DE EMPLEO

2005

Abril

24 de Mayo de 2005

Comunidad Autónoma de la Región de Murcia
Servicio de Empleo y Formación
Observatorio Ocupacional

Fuente de datos: INEM, SEF, Tesorería de la Seguridad Social y elaboración propia

INDICE

PARO	5
Paro por edad y sexo.....	5
Paro por sector económico de origen y sexo	6
Paro por grupo de ocupación demandada y sexo.....	6
Paro por nivel académico y sexo.....	7
Paro por municipios y sexo	8
Evolución intermensual del paro por sexo.....	9
Evolución interanual del paro por sexo	10
Evolución intermensual del paro por edad	10
Evolución interanual del paro por edad	11
Evolución intermensual del paro por nivel académico	12
Evolución interanual del paro por nivel académico	13
Evolución intermensual del paro por sector económico.....	14
Evolución interanual del paro por sector económico.....	15
Evolución intermensual del paro por grupo de ocupación	15
Evolución interanual del paro por grupo de ocupación	16
Tasa de paro comparativa por sexo	17
Tasa de paro comparativa por edad.....	18
Evolución interanual comparativa de la tasa de paro por sexo.....	18
DEMANDAS	19
Demandantes por sector económico y sexo	19
Demandantes por grupo de ocupación y sexo.....	20
Las diez ocupaciones más demandadas	21
OFERTAS	23
Puestos ofertados por sector económico	23
Puestos ofertados por grupo de ocupación.....	23
Las diez ocupaciones más ofertadas	24
Evolución intermensual de los puestos ofertados por sector económico	25
Evolución interanual de los puestos ofertados por sector económico	25
Evolución intermensual de los puestos ofertados por grupo de ocupación	26
Evolución interanual de los puestos ofertados por grupo de ocupación	27
CONTRATOS	28
Distribución de contratos por sector económico	28
Distribución de contratos por modalidad y sexo.....	29
Distribución de contratos indefinidos por sexo	29
Distribución de contratos temporales por sexo	30
Distribución comparativa de la contratación por modalidad.....	31
Distribución comparativa de la contratación indefinida	31
Distribución comparativa de la contratación temporal.....	32
Evolución de la contratación indefinida en varios años.....	33
Distribución de la contratación por grupo de ocupación	34
Las diez ocupaciones más contratadas	35
Evolución intermensual de la contratación por sexo	36
Evolución interanual de la contratación por sexo	37
Evolución intermensual de la contratación por sector económico	37
Evolución interanual de la contratación por sector económico	38

Evolución intermensual de la contratación indefinida	39
Evolución interanual de la contratación indefinida	39
Evolución intermensual de la contratación temporal.....	40
Evolución interanual de la contratación temporal.....	41
Evolución intermensual de la contratación por grupo de ocupación.....	41
Evolución interanual de la contratación por grupo de ocupación.....	42
AFILIACIÓN.....	43
Número de afiliados a la seguridad social por régimen	43
Evolución interanual de la afiliación por régimen	44
Número de afiliados comunitarios por país de origen	45
Número de afiliados no comunitarios por país de origen	46

ABRIL 2005

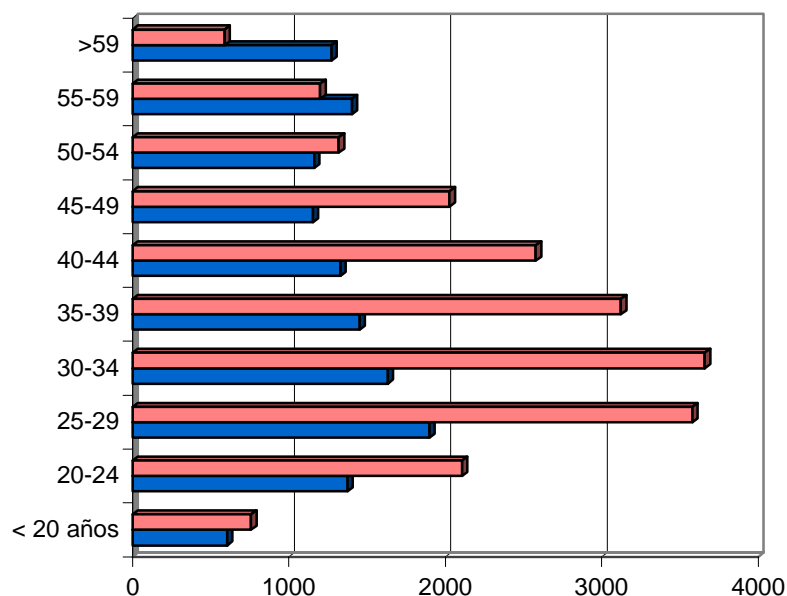
CIFRAS BÁSICAS

Paro

PARO POR EDAD Y SEXO

Edad	Total		Hombres		Mujeres	
	Parados	% s/total	Parados	% s/total	Parados	% s/total
De 16 a 19 años	1362	3,98	604	4,55	758	3,62
De 20 a 24 años	3478	10,16	1373	10,34	2105	10,05
De 25 a 29 años	5478	16,01	1898	14,29	3580	17,10
De 30 a 34 años	5290	15,46	1631	12,28	3659	17,48
De 35 a 39 años	4574	13,37	1451	10,93	3123	14,92
De 40 a 44 años	3909	11,42	1330	10,02	2579	12,32
De 45 a 49 años	3181	9,30	1154	8,69	2027	9,68
De 50 a 54 años	2481	7,25	1162	8,75	1319	6,30
De 55 a 59 años	2603	7,61	1403	10,57	1200	5,73
Más de 60 años	1861	5,44	1273	9,59	588	2,81
Total	34217	100	13279	100	20938	100

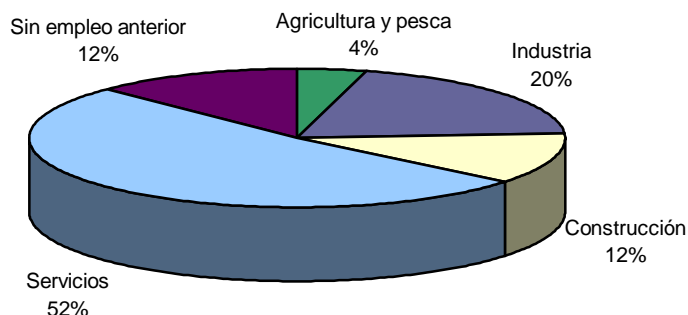
Paro por edad



PARO POR SECTOR ECONÓMICO DE ORIGEN Y SEXO

Sector	Total		Hombres		Mujeres	
	Parados	% s/total	Parados	% s/total	Parados	% s/total
Agricultura	1446	4,23	461	3,47	985	4,70
Industria	6728	19,66	2420	18,22	4308	20,58
Construcción	4091	11,96	3368	25,36	723	3,45
Servicios	17711	51,76	5576	41,99	12135	57,96
Parados que buscan 1er empleo o lo dejaron hace 3 o más años	4241	12,39	1454	10,95	2787	13,31
Total	34217	100	13279	100	20938	100

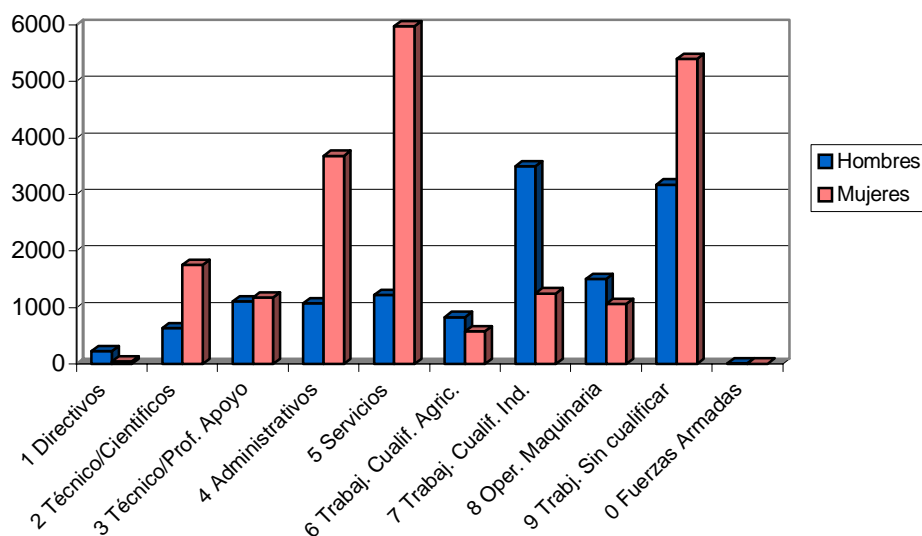
Paro por sector económico demandado



PARO POR GRUPO DE OCUPACIÓN DEMANDADA Y SEXO

Ocupación	Total		Hombres		Mujeres	
	Parados	% s/total	Parados	% s/total	Parados	% s/total
Directivos	263	0,77	221	1,66	42	0,20
Técnicos y prof. científ.	2394	7,00	635	4,78	1759	8,40
Técnicos de apoyo	2284	6,68	1108	8,34	1176	5,62
Administrativos	4756	13,90	1071	8,07	3685	17,60
Trab. serv. y comer.	7196	21,03	1220	9,19	5976	28,54
Trab. cualif. agr. pesca	1408	4,11	831	6,26	577	2,76
Trab. cualif. ind. manuf.	4754	13,89	3503	26,38	1251	5,97
Operadores de maquinaria	2568	7,51	1504	11,33	1064	5,08
Trab. no cualificados	8579	25,07	3175	23,91	5404	25,81
Fuerzas Armadas	15	0,04	11	0,08	4	0,02
Total	34217	100	13279	100	20938	100

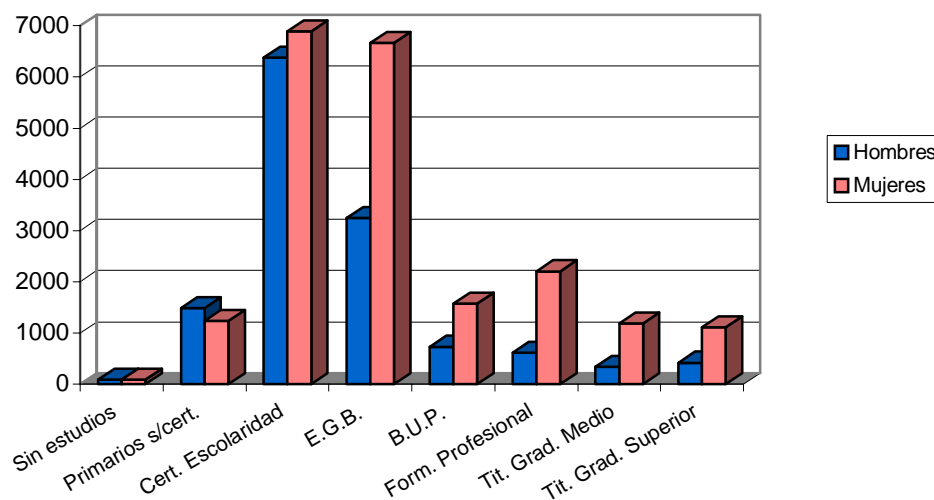
Paro por grupo de ocupación demandada



PARO POR NIVEL ACADÉMICO Y SEXO

Nivel	Total		Hombres		Mujeres	
	Parados	% s/total	Parados	% s/total	Parados	% s/total
Sin estudios	170	0,50	84	0,63	86	0,41
Primarios s/cert.	2718	7,94	1483	11,17	1235	5,90
Cert. Escolaridad	13266	38,77	6378	48,03	6888	32,90
E.G.B.	9909	28,96	3242	24,41	6667	31,84
B.U.P.	2303	6,73	730	5,50	1573	7,51
Form. Profesional	2813	8,22	613	4,62	2200	10,51
Tit. Grad. Medio	1513	4,42	331	2,49	1182	5,65
Tit. Grad. Superior	1525	4,46	418	3,15	1107	5,29
Total	34217	100	13279	100	20938	100

Paro por nivel de estudios



PARO POR MUNICIPIOS Y SEXO

Municipio	Total		Hombres		Mujeres	
	Parados	% s/total	Parados	% s/total	Parados	% s/total
Abanilla	156	0,46	76	0,57	80	0,38
Abarán	381	1,11	150	1,13	231	1,10
Águilas	764	2,23	311	2,34	453	2,16
Albudeite	68	0,20	37	0,28	31	0,15
Alcantarilla	1244	3,64	479	3,61	765	3,65
Alcázares (Los)	199	0,58	77	0,58	122	0,58
Aledo	24	0,07	8	0,06	16	0,08
Alguazas	236	0,69	96	0,72	140	0,67
Alhama de Murcia	680	1,99	250	1,88	430	2,05
Archena	645	1,89	230	1,73	415	1,98
Beniel	151	0,44	53	0,40	98	0,47
Blanca	232	0,68	92	0,69	140	0,67
Bullas	333	0,97	100	0,75	233	1,11
Calasparra	317	0,93	160	1,20	157	0,75
Campos del Río	42	0,12	15	0,11	27	0,13
Caravaca de la Cruz	1082	3,16	391	2,94	691	3,30
Cartagena	4783	13,98	1995	15,02	2788	13,32
Cehegín	623	1,82	215	1,62	408	1,95
Ceutí	280	0,82	77	0,58	203	0,97
Cieza	1358	3,97	542	4,08	816	3,90
Fortuna	391	1,14	174	1,31	217	1,04
Fuente-Álamo	144	0,42	70	0,53	74	0,35
Jumilla	744	2,17	211	1,59	533	2,55
Librilla	170	0,50	69	0,52	101	0,48
Lorca	1705	4,98	694	5,23	1011	4,83
Lorquí	170	0,50	69	0,52	101	0,48

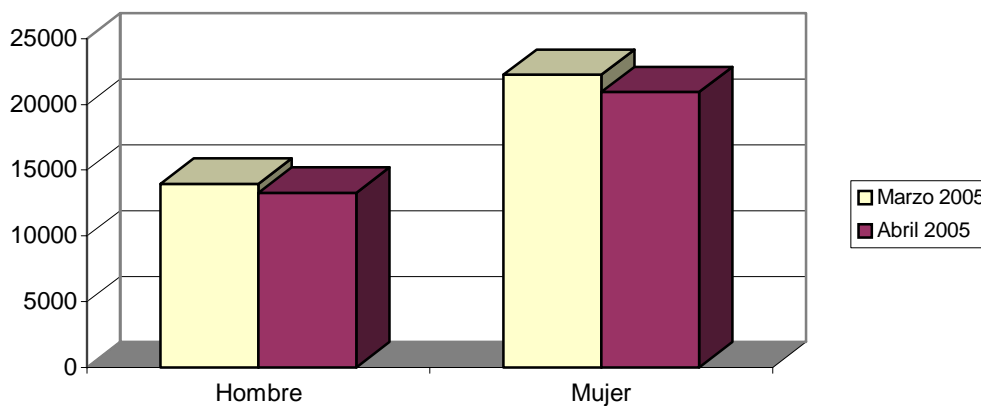
Mazarrón	666	1,95	259	1,95	407	1,94
Molina de Segura	1696	4,96	612	4,61	1084	5,18
Moratalla	590	1,72	208	1,57	382	1,82
Mula	499	1,46	220	1,66	279	1,33
Murcia	9538	27,88	3698	27,85	5840	27,89
Ojós	30	0,09	15	0,11	15	0,07
Pliego	148	0,43	60	0,45	88	0,42
Puerto-Lumbreras	205	0,60	76	0,57	129	0,62
Ricote	76	0,22	24	0,18	52	0,25
San Javier	376	1,10	152	1,14	224	1,07
San Pedro del Pinatar	322	0,94	122	0,92	200	0,96
Santomera	286	0,84	104	0,78	182	0,87
Torre-Pacheco	314	0,92	98	0,74	216	1,03
Torres de Cotillas (Las)	585	1,71	190	1,43	395	1,89
Totana	612	1,79	285	2,15	327	1,56
Ulea	45	0,13	22	0,17	23	0,11
Unión (La)	476	1,39	221	1,66	255	1,22
Villanueva del Río Segura	108	0,32	51	0,38	57	0,27
Yecla	723	2,11	221	1,66	502	2,40
Total	34217	100	13279	100	20938	100

EVOLUCIÓN INTERMENSUAL DEL PARO POR SEXO

Sexo	Marzo 2005		Abril 2005	
	Parados	Parados	Variación*	
Hombre	13952	13279	-4,82	
Mujer	22238	20938	-5,85	
Total	36190	34217	-5,45	

* Variación relativa del mes actual respecto al mes anterior

Evolución intermensual del paro por sexo

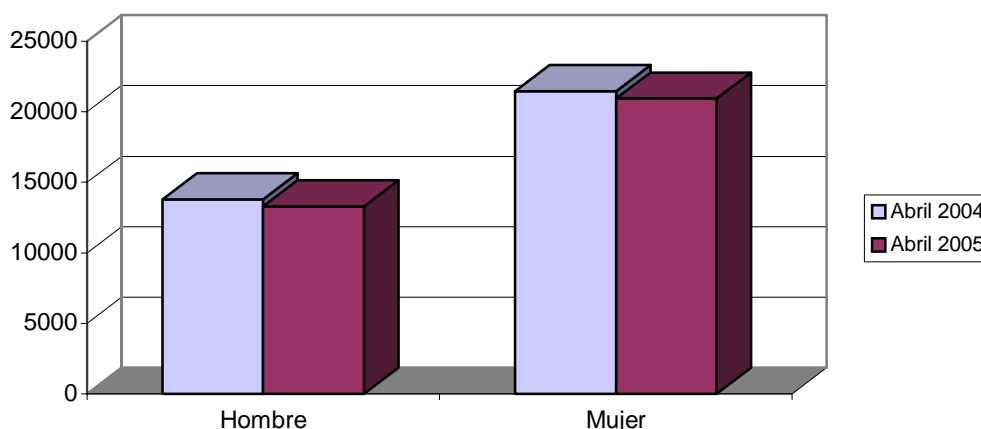


EVOLUCIÓN INTERANUAL DEL PARO POR SEXO

Sexo	Abril 2004	Abril 2005	
	Parados	Parados	Variación*
Hombre	13805	13279	-3,81
Mujer	21442	20938	-2,35
Total	35247	34217	-2,92

* Variación relativa del mes actual respecto al mismo mes del año anterior

Evolución interanual del paro por sexo

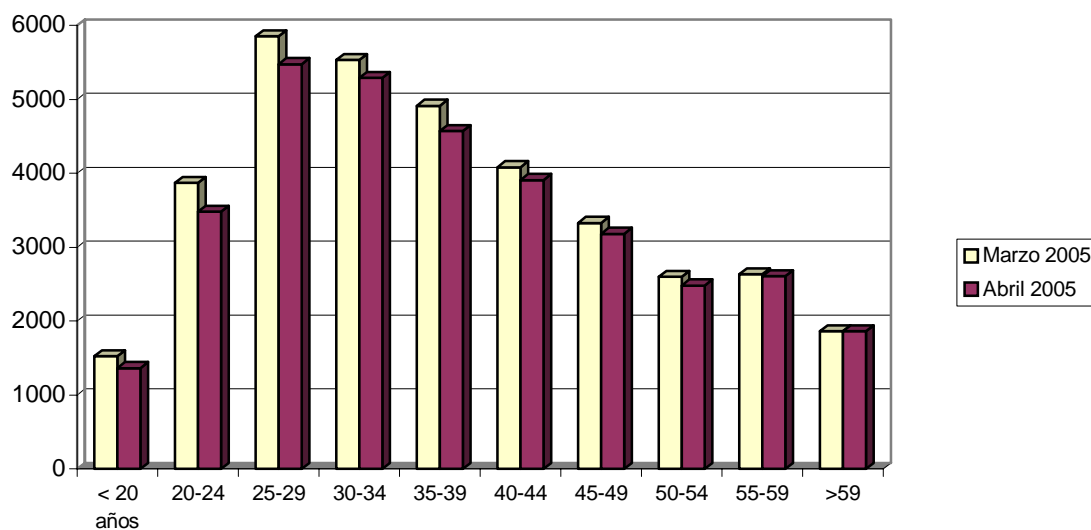


EVOLUCIÓN INTERMENSUAL DEL PARO POR EDAD

Edad	Marzo 2005	Abril 2005	
	Parados	Parados	Variación*
De 16 a 19 años	1521	1362	-10,45
De 20 a 24 años	3871	3478	-10,15
De 25 a 29 años	5852	5478	-6,39
De 30 a 34 años	5535	5290	-4,43
De 35 a 39 años	4913	4574	-6,90
De 40 a 44 años	4083	3909	-4,26
De 45 a 49 años	3328	3181	-4,42
De 50 a 54 años	2596	2481	-4,43
De 55 a 59 años	2631	2603	-1,06
Más de 60 años	1860	1861	0,05
Total	36190	34217	-5,45

* Variación relativa del mes actual respecto al mes anterior

Evolución intermensual del paro por edad

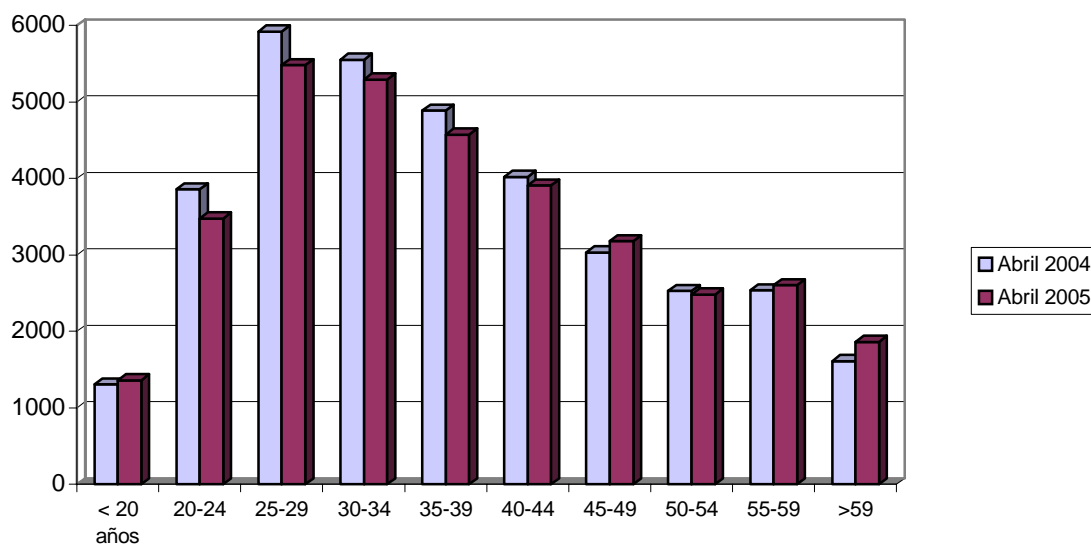


EVOLUCIÓN INTERANUAL DEL PARO POR EDAD

Edad	Abril 2004		Abril 2005	
	Parados	Parados	Parados	Variación*
De 16 a 19 años	1306	1362	1362	4,29
De 20 a 24 años	3858	3478	3478	-9,85
De 25 a 29 años	5920	5478	5478	-7,47
De 30 a 34 años	5549	5290	5290	-4,67
De 35 a 39 años	4886	4574	4574	-6,39
De 40 a 44 años	4022	3909	3909	-2,81
De 45 a 49 años	3032	3181	3181	4,91
De 50 a 54 años	2528	2481	2481	-1,86
De 55 a 59 años	2534	2603	2603	2,72
Más de 60 años	1612	1861	1861	15,45
Total	35247	34217	34217	-2,92

* Variación relativa del mes actual respecto al mismo mes del año anterior

Evolución interanual del paro por edad

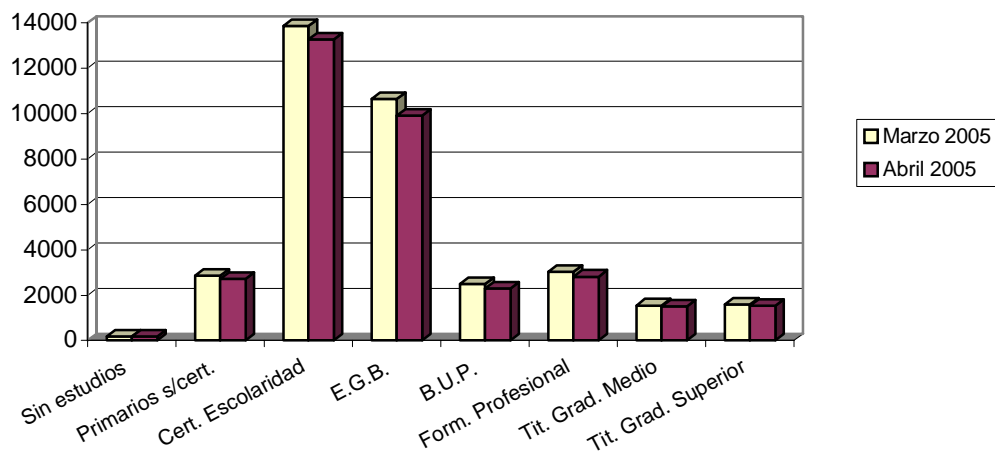


EVOLUCIÓN INTERMENSUAL DEL PARO POR NIVEL ACADÉMICO

Nivel	Marzo 2005	Abril 2005	
	Parados	Parados	Variación*
Sin estudios	189	170	-10,05
Primarios s/cert.	2852	2718	-4,70
Cert. Escolaridad	13848	13266	-4,20
E.G.B.	10644	9909	-6,91
B.U.P.	2492	2303	-7,58
Form. Profesional	3033	2813	-7,25
Tit. Grad. Medio	1545	1513	-2,07
Tit. Grad. Superior	1587	1525	-3,91
Total	36190	34217	-5,45

* Variación relativa del mes actual respecto al mes anterior

Evolución intermensual del paro por nivel académico

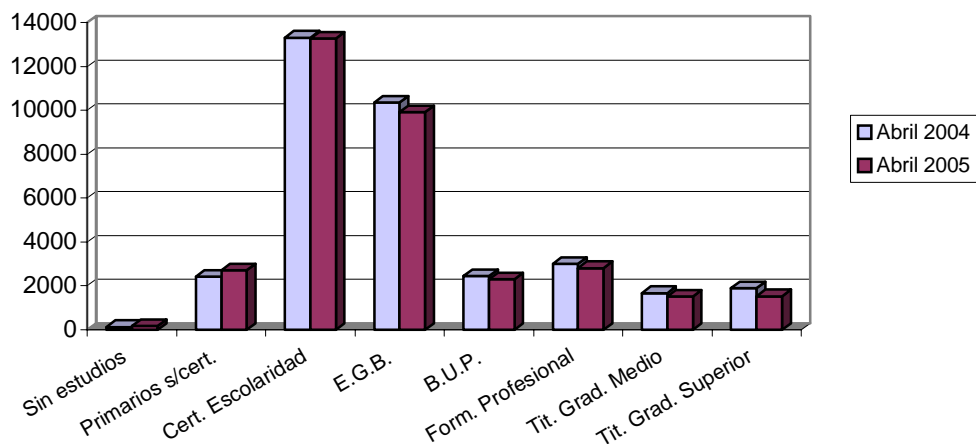


EVOLUCIÓN INTERANUAL DEL PARO POR NIVEL ACADÉMICO

Nivel	Abril 2004		Abril 2005	
	Parados	Parados	Parados	Variación*
Sin estudios	127	170	170	33,86
Primarios s/cert.	2422	2718	2718	12,22
Cert. Escolaridad	13321	13266	13266	-0,41
E.G.B.	10354	9909	9909	-4,30
B.U.P.	2445	2303	2303	-5,81
Form. Profesional	3002	2813	2813	-6,30
Tit. Grad. Medio	1677	1513	1513	-9,78
Tit. Grad. Superior	1899	1525	1525	-19,69
Total	35247	34217	34217	-2,92

* Variación relativa del mes actual respecto al mismo mes del año anterior

Evolución interanual del paro por nivel académico

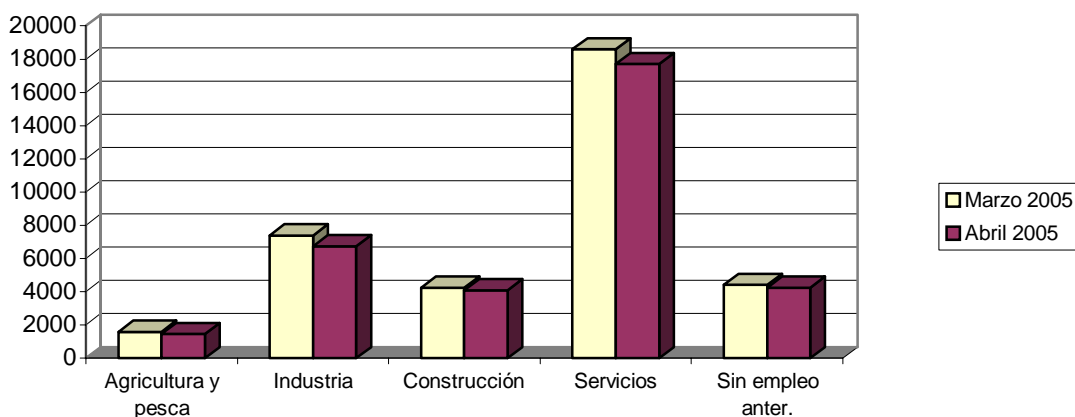


EVOLUCIÓN INTERMENSUAL DEL PARO POR SECTOR ECONÓMICO

Sector	Marzo 2005		Abril 2005	Variación*
	Parados	Parados	Parados	
Agricultura	1592	1446	1446	-9,17
Industria	7378	6728	6728	-8,81
Construcción	4233	4091	4091	-3,35
Servicios	18579	17711	17711	-4,67
Parados que buscan 1er empleo o lo dejaron hace 3 o más años	4408	4241	4241	-3,79
Total	36190	34217	34217	-5,45

* Variación relativa del mes actual respecto al mes anterior

Evolución intermensual del paro por sector económico



EVOLUCIÓN INTERANUAL DEL PARO POR SECTOR ECONÓMICO

Sector	Abril 2004		Abril 2005	
	Parados	Parados	Variación*	
Agricultura	1300	1446	11,23	
Industria	7501	6728	-10,31	
Construcción	4128	4091	-0,90	
Servicios	17880	17711	-0,95	
Parados que buscan 1er empleo o lo dejaron hace 3 o más años	4438	4241	-4,44	
Total	35247	34217	-2,92	

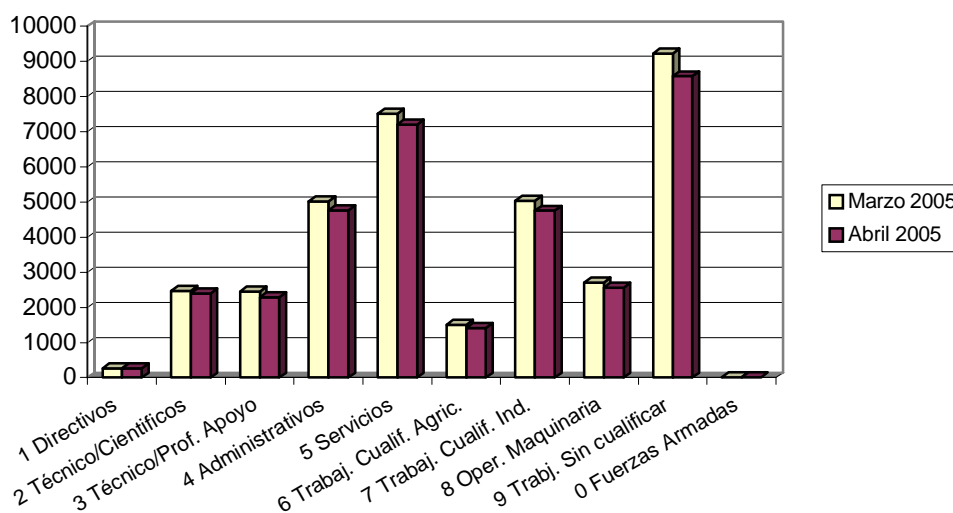
* Variación relativa del mes actual respecto al mismo mes del año anterior

EVOLUCIÓN INTERMENSUAL DEL PARO POR GRUPO DE OCUPACIÓN

Ocupación	Marzo 2005		Abril 2005	
	Parados	Parados	Variación*	
Directivos	263	263	0,00	
Técnicos y prof. científ.	2460	2394	-2,68	
Técnicos de apoyo	2443	2284	-6,51	
Administrativos	5025	4756	-5,35	
Trab. serv. y comer.	7515	7196	-4,24	
Trab. cualif. agr. pesca	1495	1408	-5,82	
Trab. cualif. ind. manuf.	5042	4754	-5,71	
Operadores de maquinaria	2700	2568	-4,89	
Trab. no cualificados	9229	8579	-7,04	
Fuerzas Armadas	18	15	-16,67	
Total	36190	34217	-5,45	

* Variación relativa del mes actual respecto al mes anterior

Evolución intermensual del paro por grupo de ocupación demandada

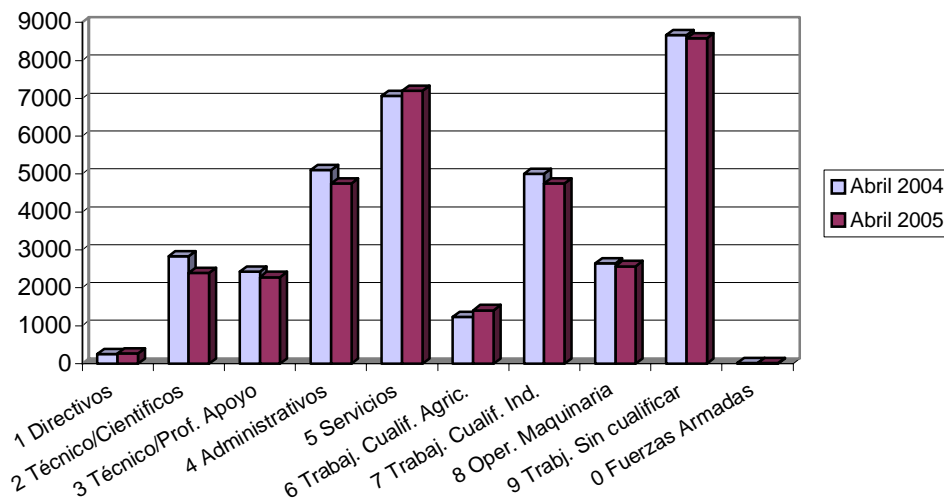


EVOLUCIÓN INTERANUAL DEL PARO POR GRUPO DE OCUPACIÓN

Ocupación	Abril 2004		Abril 2005	
	Parados	Parados	Parados	Variación*
Directivos	247	263	263	6,48
Técnicos y prof. científ.	2835	2394	2394	-15,56
Técnicos de apoyo	2431	2284	2284	-6,05
Administrativos	5111	4756	4756	-6,95
Trab. serv. y comer.	7058	7196	7196	1,96
Trab. cualif. agr. pesca	1231	1408	1408	14,38
Trab. cualif. ind. manuf.	5000	4754	4754	-4,92
Operadores de maquinaria	2650	2568	2568	-3,09
Trab. no cualificados	8665	8579	8579	-0,99
Fuerzas Armadas	19	15	15	-21,05
Total	35247	34217	34217	-2,92

* Variación relativa del mes actual respecto al mismo mes del año anterior

Evolución interanual del paro por grupo de ocupación demandada

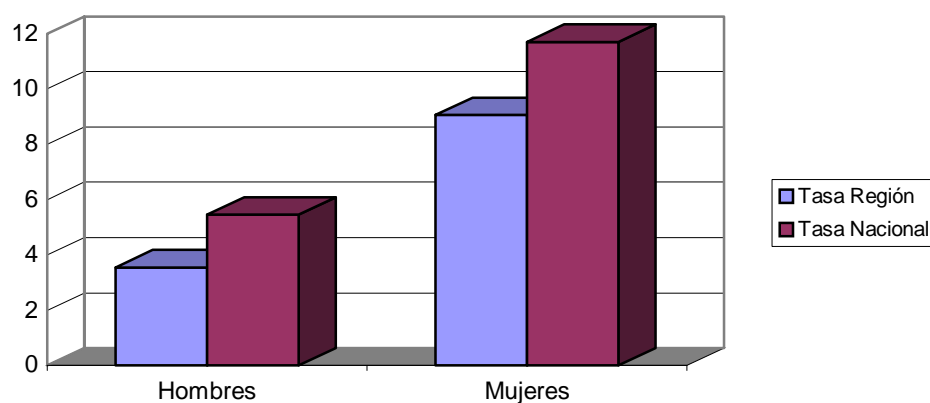


TASA DE PARO COMPARATIVA POR SEXO

Sexo	España		Murcia
	Tasa	Tasa	Variación*
Hombre	5,45	3,55	-1,90
Mujer	11,70	9,06	-2,64
Total	8,02	5,65	-2,37

* Variación absoluta de la tasa regional respecto a la nacional

Tasa de paro registrado por sexo

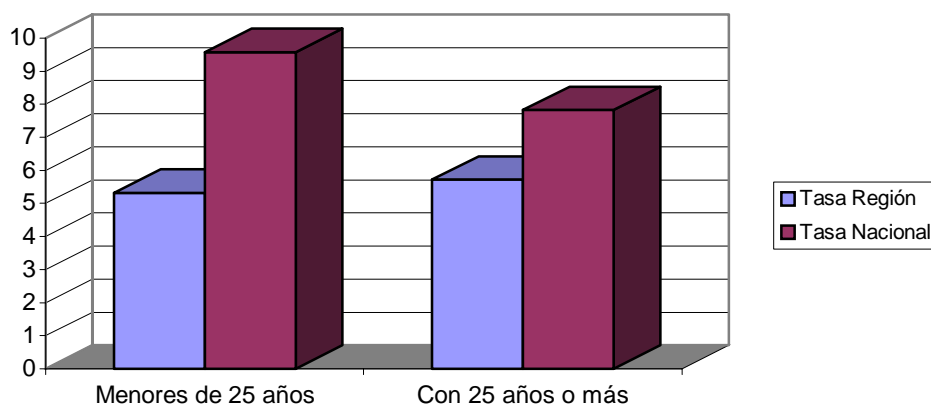


TASA DE PARO COMPARATIVA POR EDAD

Edad	España		Murcia
	Tasa	Tasa	Variación*
De 16 a 24 años	9,57	5,31	-4,26
Mayores de 25 años	7,82	5,71	-2,11
Total	8,02	5,65	-2,37

* Variación absoluta de la tasa regional respecto a la nacional

Tasas de paro registrado por edad

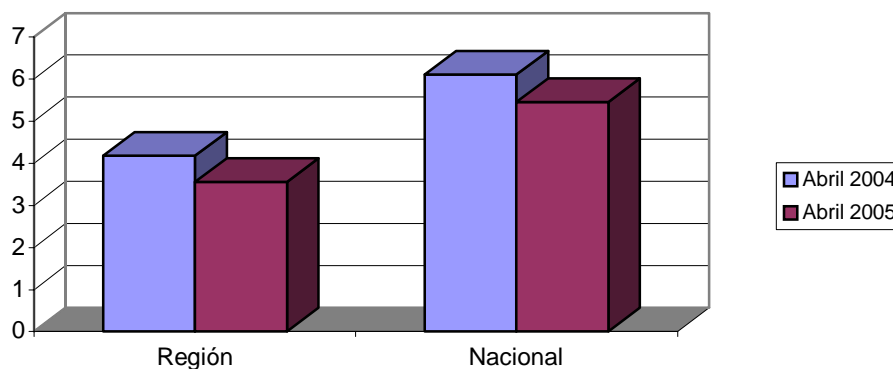


EVOLUCIÓN INTERANUAL COMPARATIVA DE LA TASA DE PARO POR SEXO

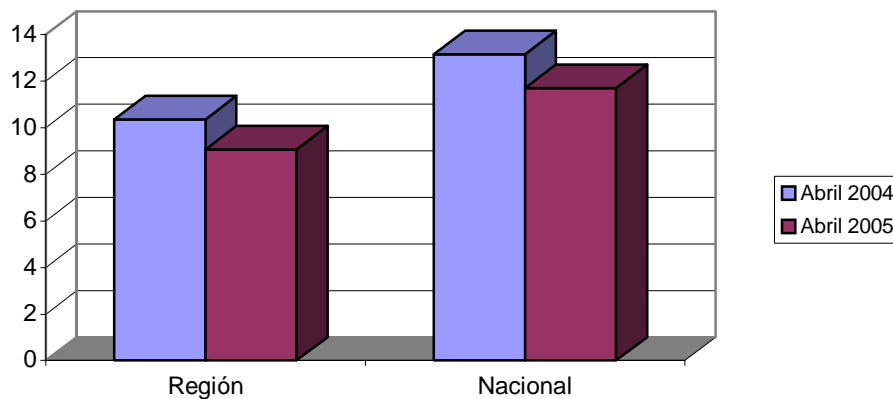
Sexo	España			Murcia		
	Abril 04		Abril 05	Abril 04		Abril 05
	Tasa	Tasa	Variación*	Tasa	Tasa	Variación*
Hombre	6,11	5,45	-0,66	4,18	3,55	-0,63
Mujer	13,15	11,70	-1,45	10,37	9,06	-1,31
Total	8,98	8,02	-0,96	6,56	5,65	-0,91

* Variación absoluta de la tasa del mes actual respecto al mismo mes del año anterior

Evolución interanual de las tasas de paro registrado.
Hombres.



**Evolución interanual de las tasas de paro registrado.
Mujeres.**

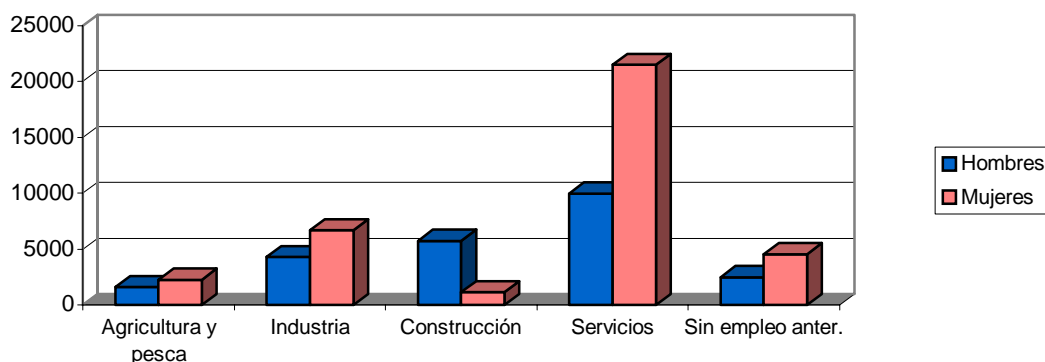


Demandas

DEMANDANTES POR SECTOR ECONÓMICO Y SEXO

Sector	Total		Hombres		Mujeres	
	Demandas	% s/total	Demandas	% s/total	Demandas	% s/total
Agricultura	3879	6,43	1618	6,69	2261	6,25
Industria	10981	18,20	4295	17,77	6686	18,49
Construcción	6916	11,47	5764	23,85	1152	3,19
Servicios	31479	52,18	9984	41,31	21495	59,45
Parados que buscan 1er empleo o lo dejaron hace 3 o más años	7067	11,72	2507	10,37	4560	12,61
Total	60322	100	24168	100	36154	100

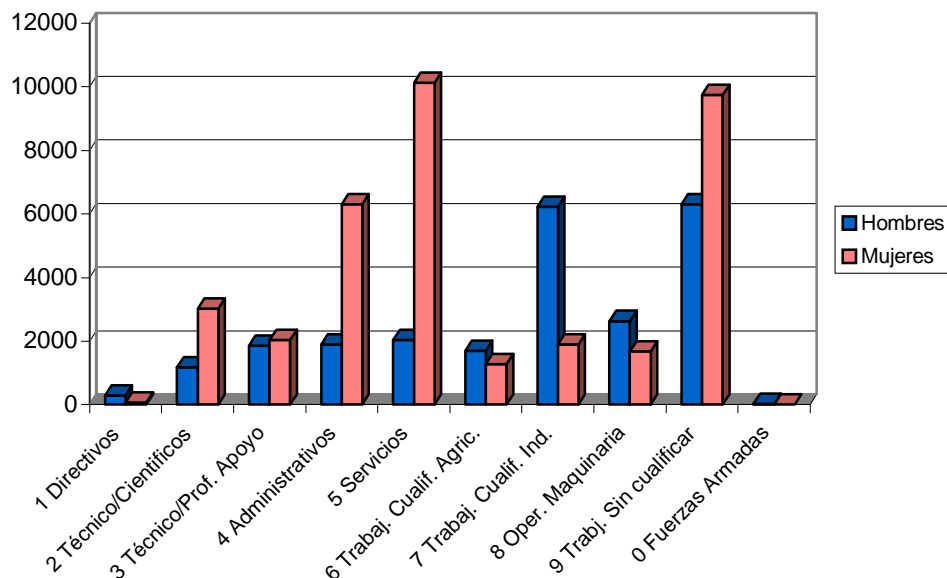
Demandantes por sector económico de origen



DEMANDANTES POR GRUPO DE OCUPACIÓN Y SEXO

Ocupación	Total		Hombres		Mujeres	
	Demandas	% s/total	Demandas	% s/total	Demandas	% s/total
Directivos	362	0,60	298	1,23	64	0,18
Técnicos y prof. Científ.	4214	6,99	1181	4,89	3033	8,39
Técnicos de apoyo	3892	6,45	1852	7,66	2040	5,64
Administrativos	8205	13,60	1897	7,85	6308	17,45
Trab. Serv. Y comer.	12159	20,16	2043	8,45	10116	27,98
Trab. Cualif. Agr. Pesca	2974	4,93	1706	7,06	1268	3,51
Trab. Cualif. Ind. Manuf.	8130	13,48	6226	25,76	1904	5,27
Operadores de maquinaria	4317	7,16	2633	10,89	1684	4,66
Trab. No cualificados	16035	26,58	6303	26,08	9732	26,92
Fuerzas Armadas	34	0,06	29	0,12	5	0,01
Total	60322	100	24168	100	36154	100

Demandantes por grupo de ocupación



LAS DIEZ OCUPACIONES MÁS DEMANDADAS

Ocupación	Total	
	Demandas	% s/total*
Empleado administrativo, en gal.	11092	6,00
Dependiente de comercio, en gal.	11038	5,97
Mujer/mozo limpieza/limpiador, en gal.	10441	5,65
Peón de la ind. Manufacturera, en gal.	5574	3,02
Peón de la ind.aliment., bebidas y tabac.	5117	2,77
Peón de la construccion de edificios	4413	2,39
Cajero de comercio	3734	2,02
Trab.agrícola, ex.huert., viver.y jardín.	3441	1,86
Camarero, en gal.	3151	1,71
Albañil	3009	1,63
		33,01

* Sobre el total de ocupaciones demandadas

Hombres

Ocupación	Total	
	Demandas	%*
Peón de la construcción de edificios	4324	6,36
Albañil	2827	4,16
Peón de la ind. manufacturera, en gral.	2673	3,93
Empleado administrativo, en gral.	2263	3,33
Trab.agricola, ex.huert.,viver.y jardin.	1956	2,88
Mozo carga/descarga, almacen	1809	2,66
Conductor de furgoneta hasta 3,5 t.	1684	2,48
Jardinero, en gral.	1358	2,00
Camarero, en gral.	1334	1,96
Conductor de camion, en gral.	1299	1,91
		31,67

* Sobre el total de ocupaciones demandadas por hombres

Mujeres

Ocupación	Total	
	Demandas	%*
Dependiente de comercio, en gral.	9958	8,52
Mujer/mozo limpieza/limpiador, en gral.	9688	8,29
Empleado administrativo, en gral.	8829	7,56
Peón de la ind.aliment., bebidas y tabac.	4151	3,55
Cajero de comercio	3553	3,04
Peón de la ind. manufacturera, en gral.	2901	2,48
Auxiliar de clínica	2570	2,20
Cuidadora de guardería infantil	2415	2,07
Asistente domiciliario (aux.ayuda domic.)	1859	1,59
Camarero, en gral.	1817	1,56
		40,86

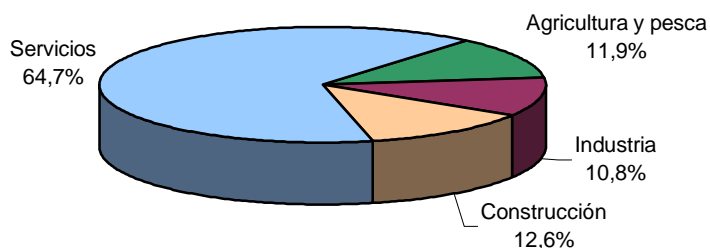
* Sobre el total de ocupaciones demandadas por mujeres

Ofertas

PUESTOS OFERTADOS POR SECTOR ECONÓMICO

Sector	Total	
	Puestos	% s/total
Agricultura	898	11,94
Industria	811	10,78
Construcción	949	12,61
Servicios	4866	64,67
Total	7524	100

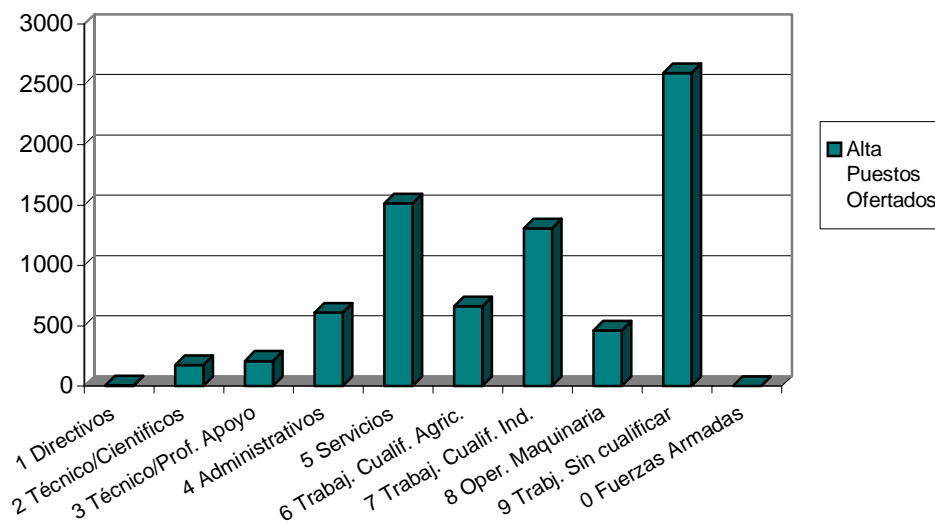
Ofertas por sector económico



PUESTOS OFERTADOS POR GRUPO DE OCUPACIÓN

Ocupación	Total	
	Puestos	% s/total
Directivos	3	0,04
Técnicos y prof. Científ.	174	2,31
Técnicos de apoyo	209	2,78
Administrativos	607	8,07
Trab. Serv. y comer.	1512	20,10
Trab. Cualif. Agr. Pesca	660	8,77
Trab. Cualif. Ind. Manuf.	1307	17,37
Operadores de maquinaria	460	6,11
Trab. No cualificados	2592	34,45
Fuerzas Armadas	0	0,00
Total	7524	100

Ofertas por grupo de ocupación



LAS DIEZ OCUPACIONES MÁS OFERTADAS

Ocupación	Total	
	Ofertas	%*
Mozo carga/descarga, almacén	742	12,61
Camarero, en gral.	611	10,38
Mujer/mozo limpieza/limpiador, en gral.	587	9,98
Trab.agricola, ex.huert., viver.y jardin.	463	7,87
Empleado administrativo, en gral.	244	4,15
Albañil	234	3,98
Peón agricola, en gral.	217	3,69
Conductor de camión, en gral.	142	2,41
Carnicero para la venta en comercio	110	1,87
Peón de la construcción de edificios	96	1,63
		58,57

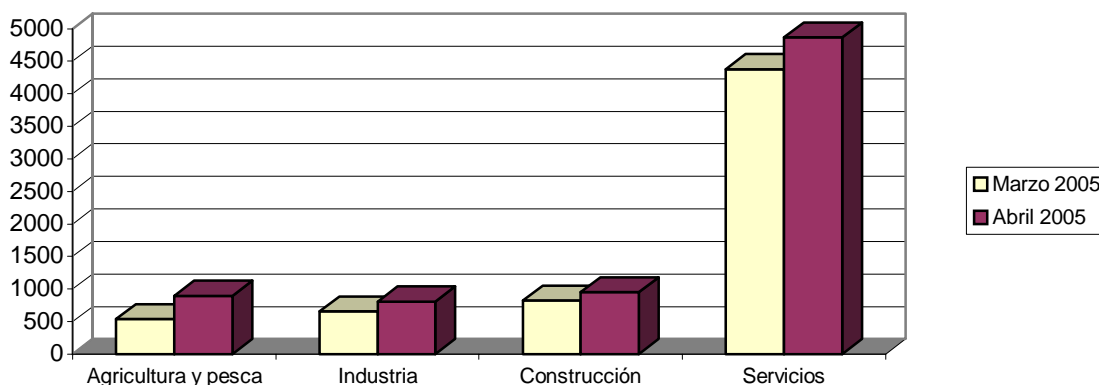
* Sobre el total de puestos ofertados

EVOLUCIÓN INTERMENSUAL DE LOS PUESTOS OFERTADOS POR SECTOR ECONÓMICO

Sector	Marzo 2005		Abril 2005	
	Puestos	Puestos	Variación*	
Agricultura	538	898	66,91	
Industria	654	811	24,01	
Construcción	822	949	15,45	
Servicios	4378	4866	11,15	
Total	6392	7524	17,71	

* Variación relativa del mes actual respecto al mes anterior

Evolución intermensual de puestos ofertados por sector económico

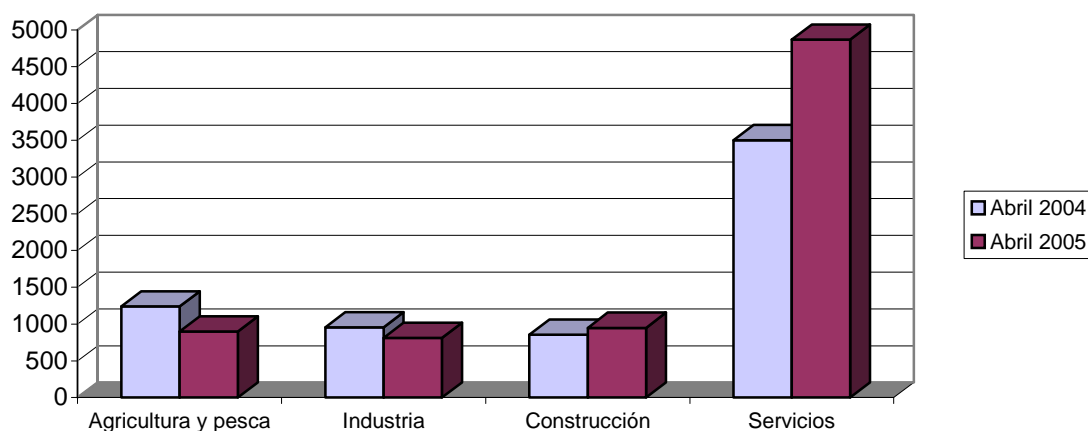


EVOLUCIÓN INTERANUAL DE LOS PUESTOS OFERTADOS POR SECTOR ECONÓMICO

Sector	Abril 2004		Abril 2005	
	Puestos	Puestos	Variación*	
Agricultura	1238	898	-27,46	
Industria	956	811	-15,17	
Construcción	854	949	11,12	
Servicios	3502	4866	38,95	
Total	6550	7524	14,87	

* Variación relativa del mes actual respecto al mismo mes del año anterior

Evolución interanual de puestos ofertados por sector económico

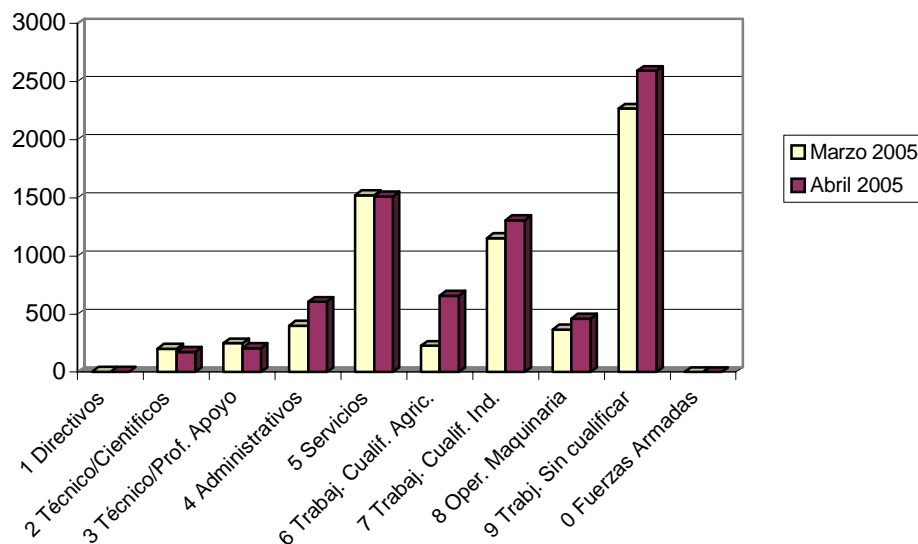


EVOLUCIÓN INTERMENSUAL DE LOS PUESTOS OFERTADOS POR GRUPO DE OCUPACIÓN

Ocupación	Marzo 2005		Abril 2005	
	Puestos	Puestos	Puestos	Variación*
Directivos	3	3	3	0,00
Técnicos y prof. Científ.	202	174	174	-13,86
Técnicos de apoyo	249	209	209	-16,06
Administrativos	399	607	607	52,13
Trab. Serv. y comer.	1522	1512	1512	-0,66
Trab. Cualif. Agr. Pesca	227	660	660	190,75
Trab. Cualif. Ind. Manuf.	1155	1307	1307	13,16
Operadores de maquinaria	368	460	460	25,00
Trab. No cualificados	2267	2592	2592	14,34
Fuerzas Armadas	0	0	0	
Total	6392	7524	7524	17,71

* Variación relativa del mes actual respecto al mes anterior

Evolución intermensual de puestos ofertados por grupo de ocupación

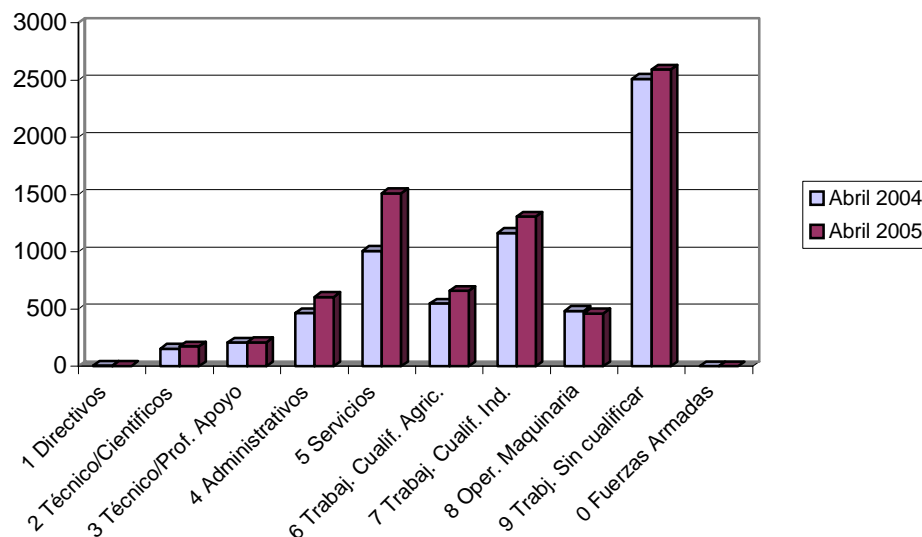


EVOLUCIÓN INTERANUAL DE LOS PUESTOS OFERTADOS POR GRUPO DE OCUPACIÓN

Ocupación	Abril 2004		Abril 2005	
	Puestos	Puestos	Puestos	Variación*
Directivos	6	3		-50,00
Técnicos y prof. Científ.	156	174		11,54
Técnicos de apoyo	207	209		0,97
Administrativos	464	607		30,82
Trab. Serv. y comer.	1009	1512		49,85
Trab. Cualif. Agr. Pesca	548	660		20,44
Trab. Cualif. Ind. Manuf.	1163	1307		12,38
Operadores de maquinaria	485	460		-5,15
Trab. No cualificados	2512	2592		3,18
Fuerzas Armadas	0	0		
Total	6550	7524		14,87

* Variación relativa del mes actual respecto al mismo mes del año anterior

Evolución interanual de puestos ofertados por grupo de ocupación

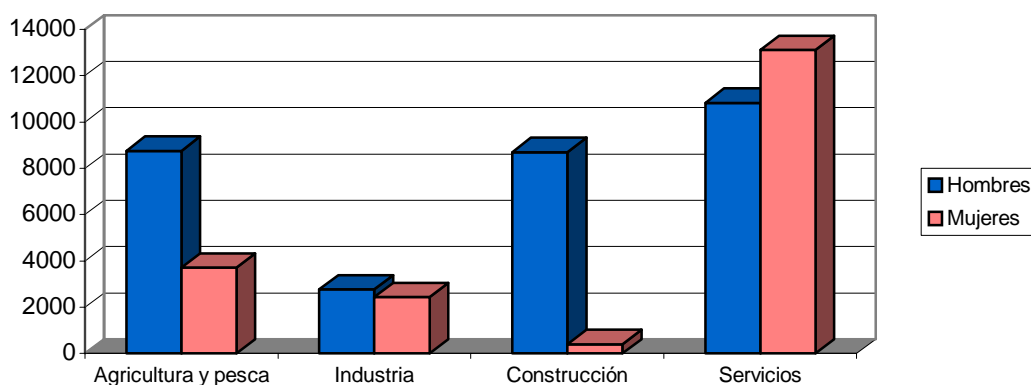


Contratos

DISTRIBUCIÓN DE CONTRATOS POR SECTOR ECONÓMICO

Sector	Total		Hombres		Mujeres	
	Contratos	% s/total	Contratos	% s/total	Contratos	% s/total
Agricultura	12465	24,57	8757	28,19	3708	18,86
Industria	5215	10,28	2782	8,96	2433	12,37
Construcción	9111	17,96	8699	28,01	412	2,10
Servicios	23933	47,18	10823	34,84	13110	66,67
Total	50724	100	31061	100	19663	100

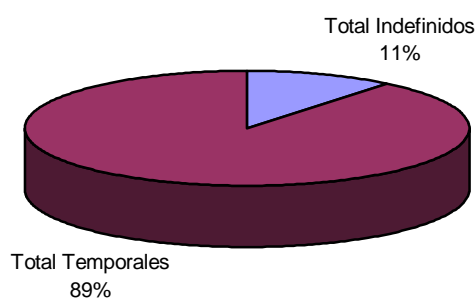
Contratos por sector económico destino



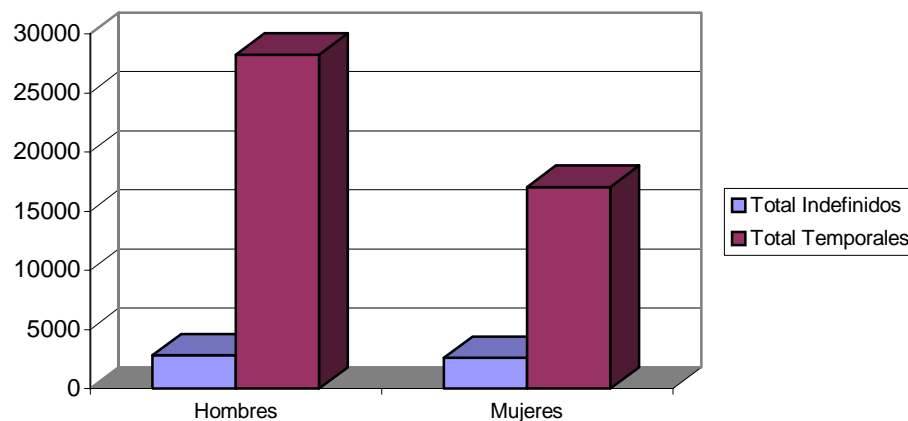
DISTRIBUCIÓN DE CONTRATOS POR MODALIDAD Y SEXO

Modalidad	Total		Hombres		Mujeres	
	Contratos	% s/total	Contratos	% s/total	Contratos	% s/total
Total Indefinidos	5428	10,70	2820	9,08	2608	13,26
Total Temporales	45296	89,30	28241	90,92	17055	86,74
Total	50724	100	31061	100	19663	100

Contratos por modalidad



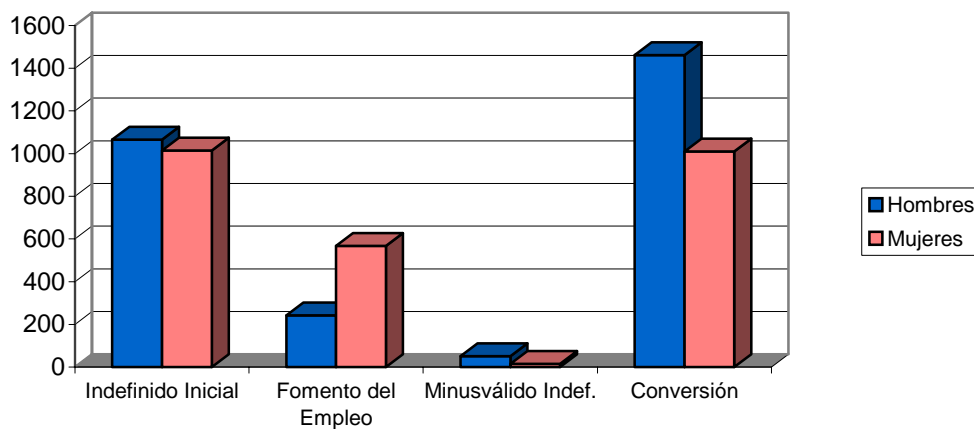
Contratos por modalidad y sexo



DISTRIBUCIÓN DE CONTRATOS INDEFINIDOS POR SEXO

Modalidad Indefinidos	Total		Hombres		Mujeres	
	Contratos	% s/total	Contratos	% s/total	Contratos	% s/total
Ordinarios	2080	38,32	1065	37,77	1015	38,92
Fomento Empleo	809	14,90	242	8,58	567	21,74
Minusválidos indefinidos	68	1,25	52	1,84	16	0,61
Conversiones	2471	45,52	1461	51,81	1010	38,73
Total	5428	100	2820	100	2608	100

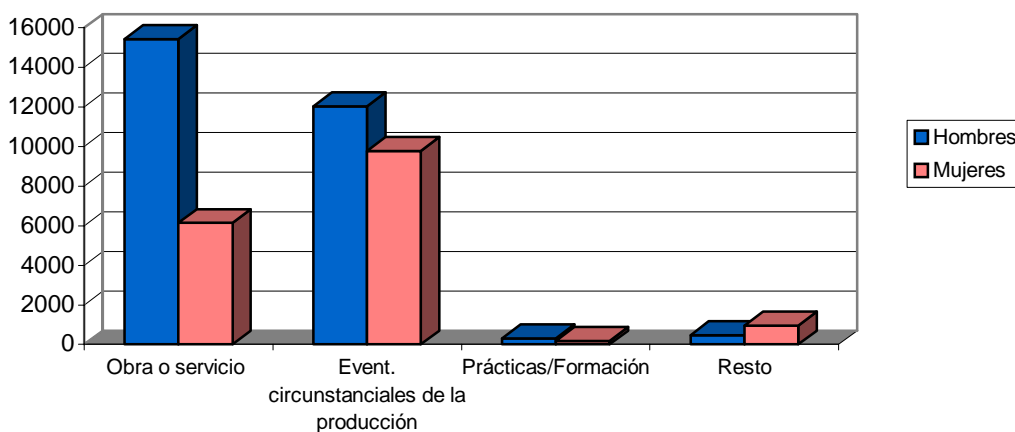
Contratos indefinidos



DISTRIBUCIÓN DE CONTRATOS TEMPORALES POR SEXO

Modalidad Temporales	Total		Hombres		Mujeres	
	Contratos	% s/total	Contratos	% s/total	Contratos	% s/total
Obra y servicio	21581	47,64	15437	54,66	6144	36,02
Eventual	21802	48,13	12028	42,59	9774	57,31
Prácticas / Formación	492	1,09	313	1,11	179	1,05
Resto	1421	3,14	463	1,64	958	5,62
Total	45296	100	28241	100	17055	100

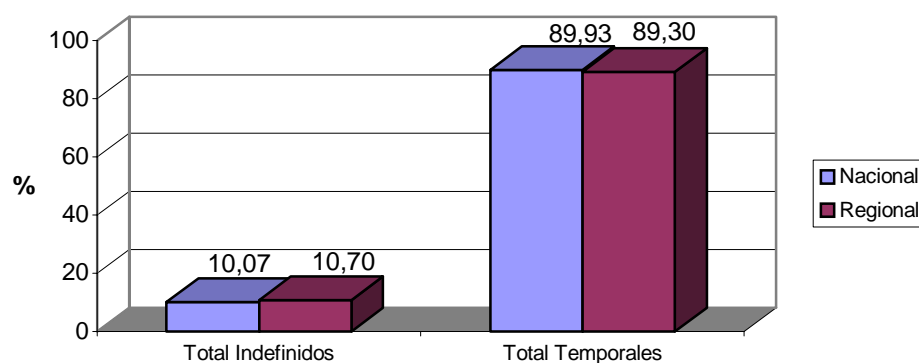
Contratos temporales



DISTRIBUCIÓN COMPARATIVA DE LA CONTRATACIÓN POR MODALIDAD

Modalidad	España		Murcia	
	Contratos	% s/total	Contratos	% s/total
Total Indefinidos	133147	10,07	5428	10,70
Total Temporales	1189650	89,93	45296	89,30
Total	1322797	100	50724	100

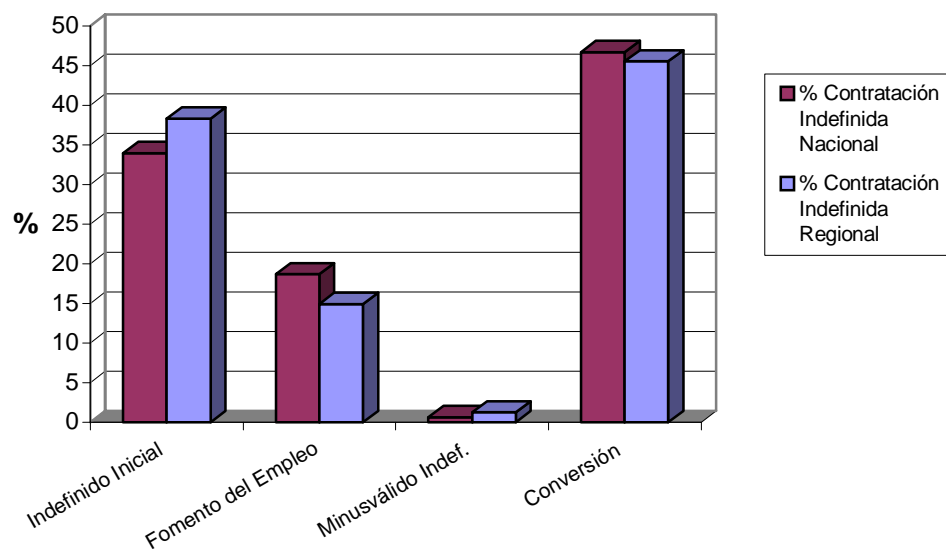
Distribución porcentual comparativa de la contratación por modalidad



DISTRIBUCIÓN COMPARATIVA DE LA CONTRATACIÓN INDEFINIDA

Modalidad indefinidos	España		Murcia	
	Contratos	% s/total	Contratos	% s/total
Ordinarios	45197	33,95	2080	38,32
Fomento Empleo	24868	18,68	809	14,90
Minusválidos indefinidos	896	0,67	68	1,25
Conversiones	62186	46,70	2471	45,52
Total Indefinidos	133147	100	5428	100

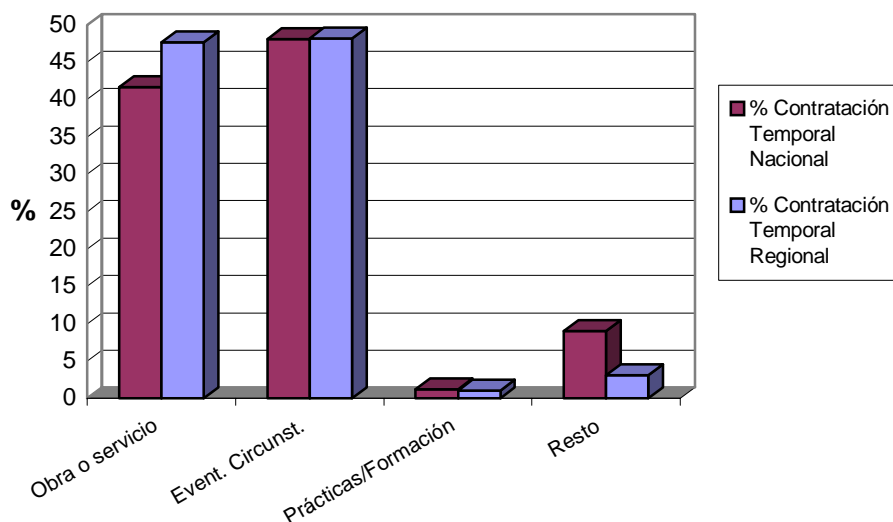
Distribución porcentual comparativa de la contratación indefinida



DISTRIBUCIÓN COMPARATIVA DE LA CONTRATACIÓN TEMPORAL

Modalidad temporales	España		Murcia	
	Contratos	% s/total	Contratos	% s/total
Obra y servicio	495211	41,63	21581	47,64
Eventual	572128	48,09	21802	48,13
Prácticas / Formación	14989	1,26	492	1,09
Resto	107322	9,02	1421	3,14
Total Temporales	1189650	100	45296	100

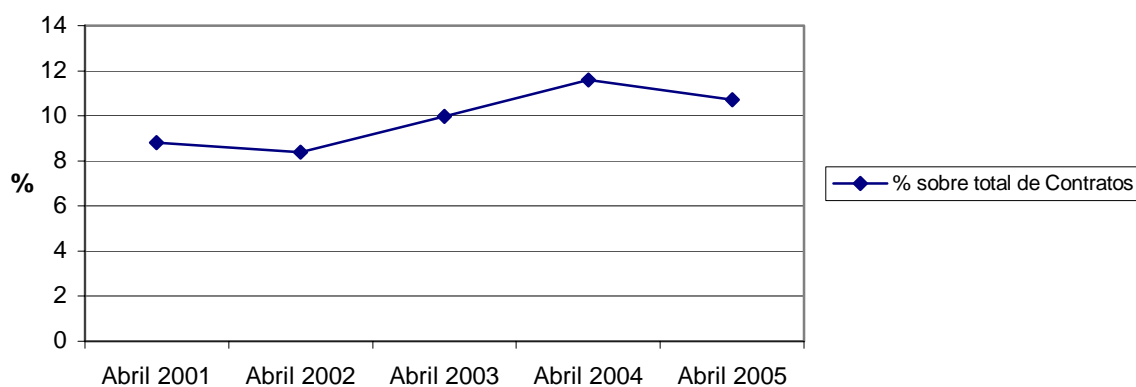
Distribución porcentual comparativa de la contratación temporal



EVOLUCIÓN DE LA CONTRATACIÓN INDEFINIDA EN VARIOS AÑOS

	Abril 01	Abril 02	Abril 03	Abril 04	Abril 05
Contratos Indefinidos	3037	3683	3554	5049	5428
% sobre Total de Contr.	8,8	8,38	9,97	11,60	10,70

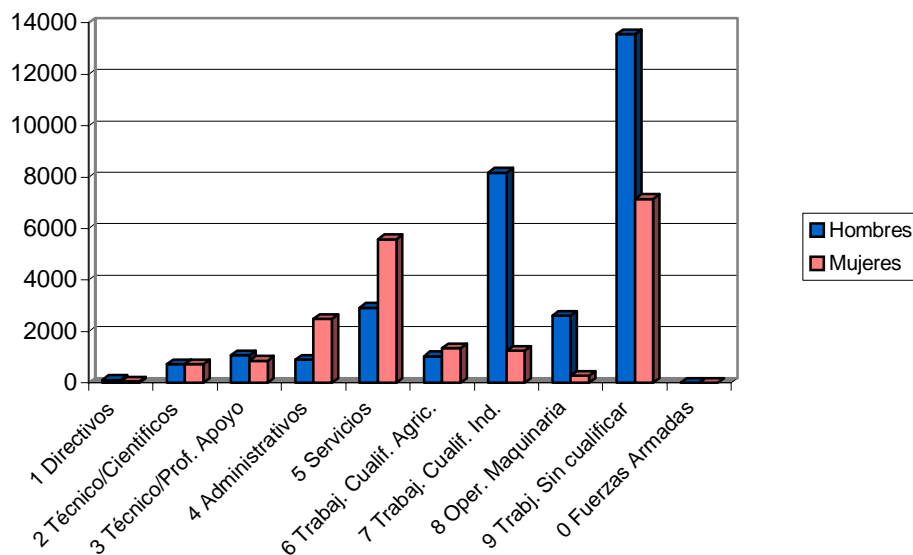
Evolución interanual del porcentaje de contratación indefinida en los últimos cinco años



DISTRIBUCIÓN DE LA CONTRATACIÓN POR GRUPO DE OCUPACIÓN

Ocupación	Total		Hombres		Mujeres	
	Contratos	% s/total	Contratos	% s/total	Contratos	% s/total
Directivos	146	0,29	108	0,35	38	0,19
Técnicos y prof. científ.	1425	2,81	714	2,30	711	3,62
Técnicos de apoyo	1914	3,77	1065	3,43	849	4,32
Administrativos	3372	6,65	885	2,85	2487	12,65
Trab. serv. y comer.	8500	16,76	2919	9,40	5581	28,38
Trab. cualif. agr. pesca	2362	4,66	1027	3,31	1335	6,79
Trab. cualif. ind. manuf.	9417	18,57	8174	26,32	1243	6,32
Operadores de maquinaria	2877	5,67	2607	8,39	270	1,37
Trab. no cualificados	20711	40,83	13562	43,66	7149	36,36
Fuerzas Armadas	0	0,00	0	0,00	0	0,00
Total	50724	100	31061	100	19663	100

Contratos por grupo de ocupación



LAS DIEZ OCUPACIONES MÁS CONTRATADAS

Ocupación	Total	
	Contratos	%*
Peón agrícola, en gral.	9584	18,89
Albañil	3656	7,21
Camarero, en gral.	3192	6,29
Peón de la construcción de edificios	2179	4,30
Peón de la ind.aliment., bebidas y tabac.	1711	3,37
Empleado administrativo, en gral.	1468	2,89
Mujer/mozo limpieza/limpiador, en gral.	1458	2,87
Dependiente de comercio, en gral.	1218	2,40
Mozo carga/descarga, almacén	1156	2,28
Trab.agrícola, ex.huert., viver.y jardín.	1069	2,11
		52,62

* Sobre el total de contratos

Hombres

Ocupación	Total	
	Contratos	%*
Peón agrícola, en gral.	7048	22,69
Albañil	3628	11,68
Peón de la construcción de edificios	2144	6,90
Camarero, en gral.	1482	4,77
Conductor de camión, en gral.	1002	3,23
Mozo carga/descarga, almacén	949	3,06
Trab.agrícola, ex.huert.,viver.y jardín.	525	1,69
Encofrador	519	1,67
Peón de la ind.metal.y fab.prod.metalic.	427	1,37
Peón de la ind.aliment.,bebidas y tabac.	380	1,22
		58,29

* Sobre el total de contratos para hombres

Mujeres

Ocupación	Total	
	Contratos	%*
Peón agrícola, en gral.	2536	12,90
Camarero, en gral.	1710	8,70
Peon de la ind.aliment., bebidas y tabac.	1331	6,77
Mujer/mozo limpieza/limpiador, en gral.	1247	6,34
Empleado administrativo, en gral.	1127	5,73
Dependiente de comercio, en gral.	989	5,03
Trab.de la elab. de conservas vegetales	703	3,58
Manipulador de frutas y hortalizas	691	3,51
Trab.agrícola, ex.huert.,viver.y jardin.	544	2,77
Cocinero, en gral.	347	1,76
		57,09

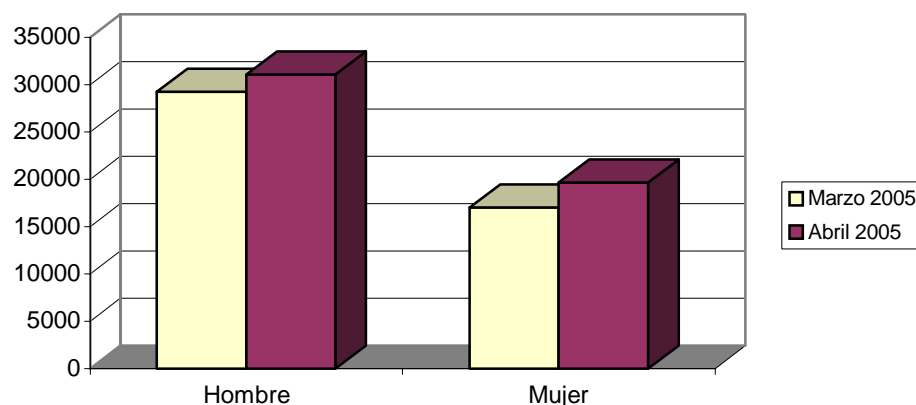
* Sobre el total de contratos para mujeres

EVOLUCIÓN INTERMENSUAL DE LA CONTRATACIÓN POR SEXO

Sexo	Marzo 2005		Abril 2005	
	Contratos	Contratos	Variación*	
Hombre	29284	31061	6,07	
Mujer	17002	19663	15,65	
Total	46286	50724	9,59	

* Variación relativa del mes actual respecto al mes anterior

Evolución intermensual de la contratación por sexo

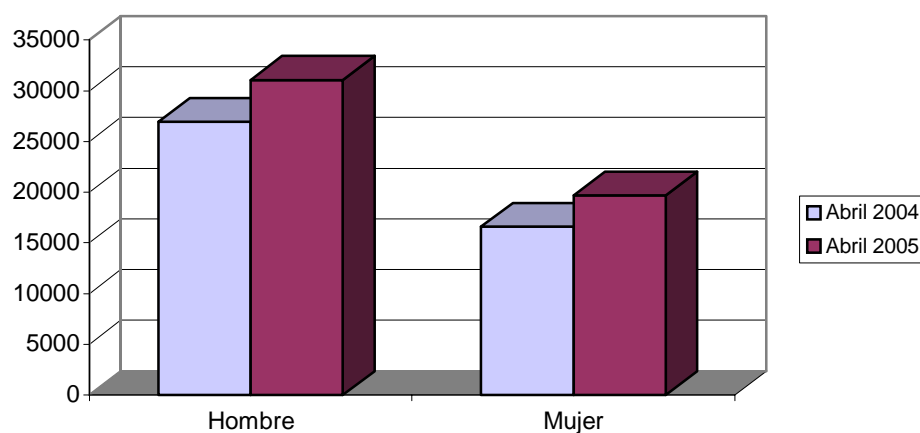


EVOLUCIÓN INTERANUAL DE LA CONTRATACIÓN POR SEXO

Sexo	Abril 2004		Abril 2005	
	Contratos	Contratos	Variación*	
Hombre	26920	31061	15,38	
Mujer	16590	19663	18,52	
Total	43510	50724	16,58	

* Variación relativa del mes actual respecto al mismo mes del año anterior

Evolución interanual de la contratación por sexo

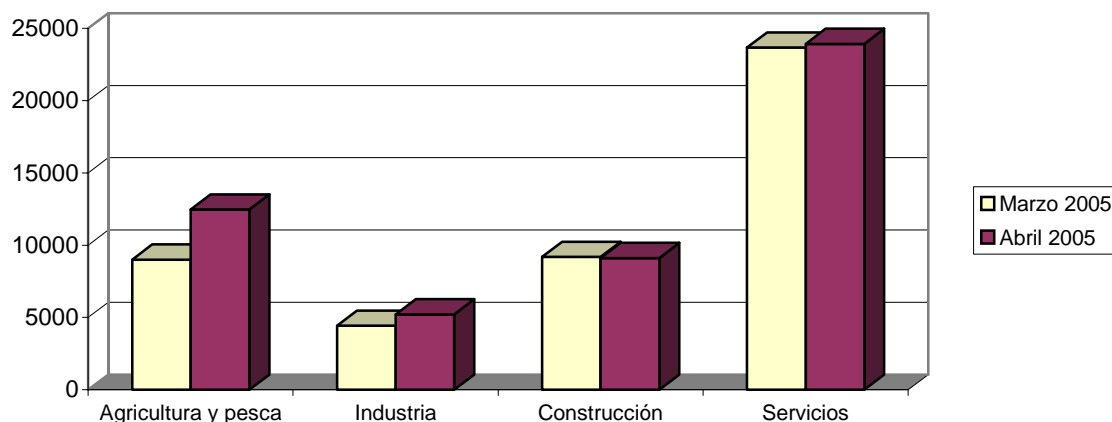


EVOLUCIÓN INTERMENSUAL DE LA CONTRATACIÓN POR SECTOR ECONÓMICO

Sector	Marzo 2005		Abril 2005	
	Contratos	Contratos	Variación*	
Agricultura	9003	12465	38,45	
Industria	4421	5215	17,96	
Construcción	9187	9111	-0,83	
Servicios	23675	23933	1,09	
Total	46286	50724	9,59	

* Variación relativa del mes actual respecto al mes anterior

Evolución intermensual de la contratación por sector económico

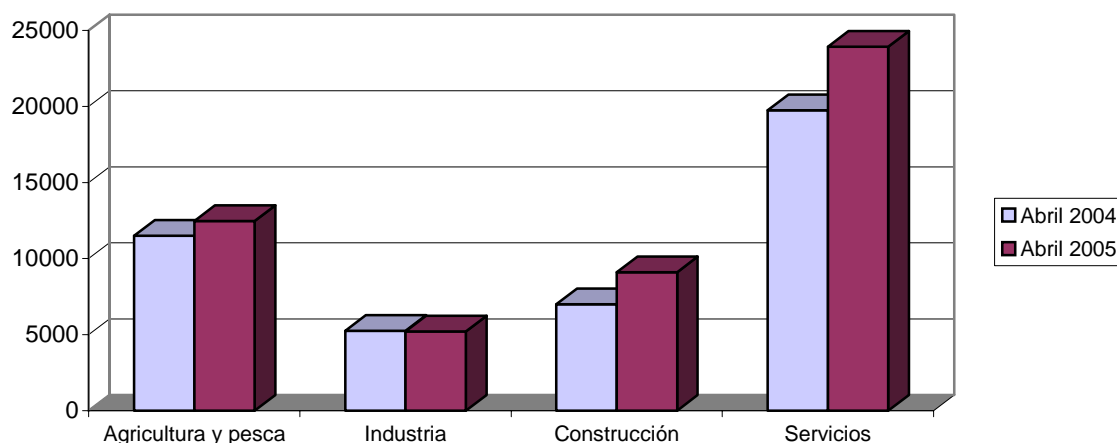


EVOLUCIÓN INTERANUAL DE LA CONTRATACIÓN POR SECTOR ECONÓMICO

Sector	Abril 2004		Abril 2005	
	Contratos	Contratos	Variación*	
Agricultura	11501	12465	8,38	
Industria	5251	5215	-0,69	
Construcción	7006	9111	30,05	
Servicios	19752	23933	21,17	
Total	43510	50724	16,58	

* Variación relativa del mes actual respecto al mismo mes del año anterior

Evolución interanual de la contratación por sector económico

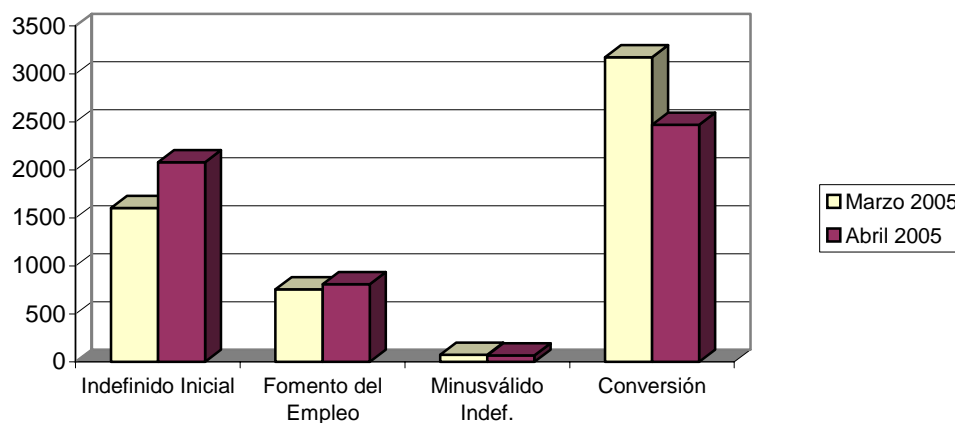


EVOLUCIÓN INTERMENSUAL DE LA CONTRATACIÓN INDEFINIDA

Modalidad indefinida	Marzo 2005		Abril 2005	
	Contratos	Contratos	Variación*	
Ordinarios	1603	2080	29,76	
Fomento Empleo	758	809	6,73	
Minusválidos indefinidos	72	68	-5,56	
Conversiones	3174	2471	-22,15	
Total Indefinidos	5607	5428	-3,19	

* Variación relativa del mes actual respecto al mes anterior

Evolución intermensual de la contratación indefinida

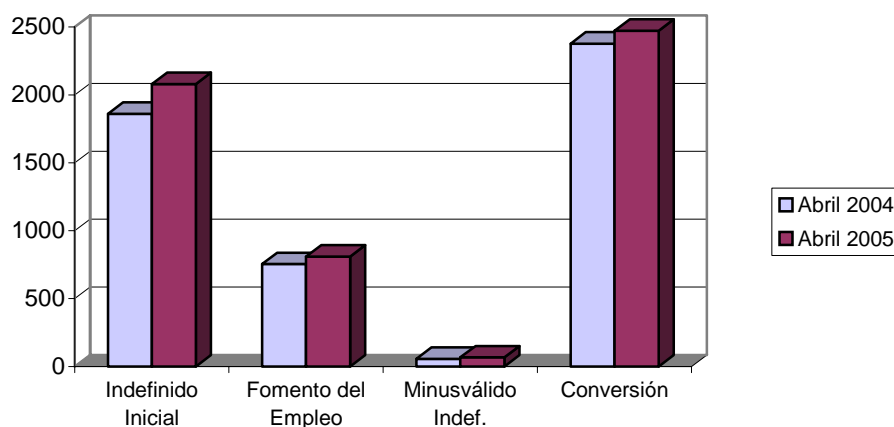


EVOLUCIÓN INTERANUAL DE LA CONTRATACIÓN INDEFINIDA

Modalidad indefinida	Abril 2004		Abril 2005	
	Contratos	Contratos	Variación*	
Ordinarios	1861	2080	11,77	
Fomento Empleo	754	809	7,29	
Minusválidos indefinidos	57	68	19,30	
Conversiones	2377	2471	3,95	
Total Indefinidos	5049	5428	7,51	

* Variación relativa del mes actual respecto al mismo mes del año anterior

Evolución interanual de la contratación indefinida

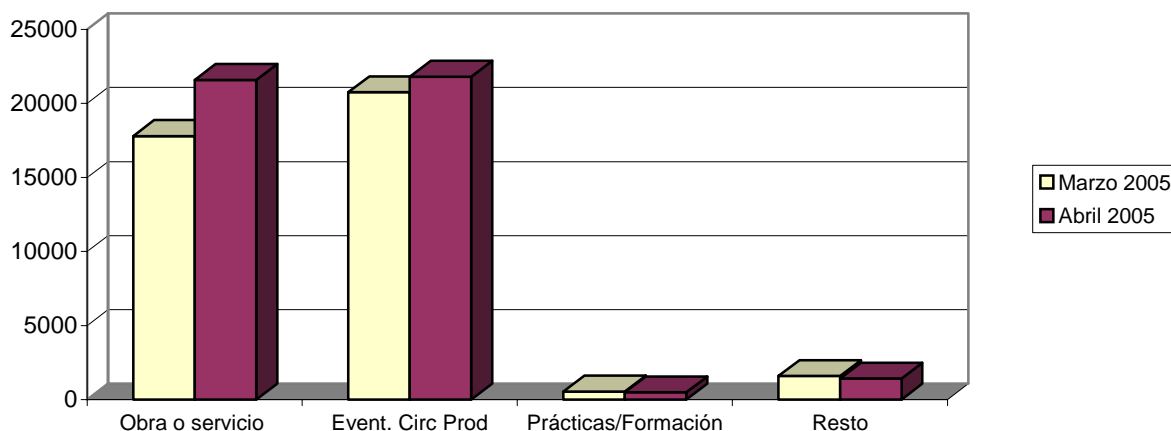


EVOLUCIÓN INTERMENSUAL DE LA CONTRATACIÓN TEMPORAL

Modalidad temporales	Marzo 2005		Abril 2005	
	Contratos		Contratos	Variación*
Obra y servicio	17790		21581	21,31
Eventual	20749		21802	5,07
Prácticas / Formación	550		492	-10,55
Resto	1590		1421	-10,63
Total Temporales	40679		45296	11,35

* Variación relativa del mes actual respecto al mes anterior

Evolución intermensual de la contratación temporal

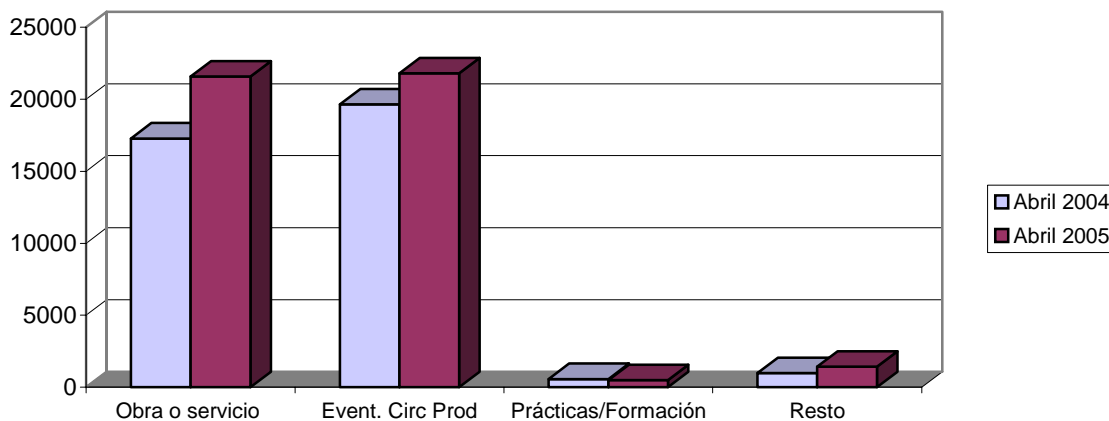


EVOLUCIÓN INTERANUAL DE LA CONTRATACIÓN TEMPORAL

Modalidad temporales	Abril 2004		Abril 2005	
	Contratos	Contratos	Variación*	
Obra y servicio	17270	21581	24,96	
Eventual	19645	21802	10,98	
Prácticas / Formación	564	492	-12,77	
Resto	982	1421	44,70	
Total Temporales	38461	45296	17,77	

* Variación relativa del mes actual respecto al mismo mes del año anterior

Evolución interanual de la contratación temporal

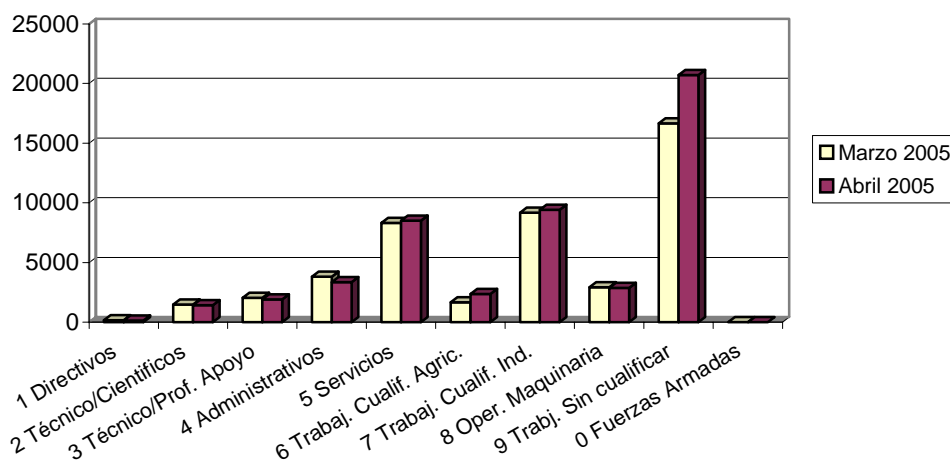


EVOLUCIÓN INTERMENSUAL DE LA CONTRATACIÓN POR GRUPO DE OCUPACIÓN

Ocupación	Marzo 2005		Abril 2005	
	Contratos	Contratos	Variación*	
Directivos	176	146	-17,05	
Técnicos y prof. científ.	1489	1425	-4,30	
Técnicos de apoyo	2056	1914	-6,91	
Administrativos	3821	3372	-11,75	
Trab. serv. y comer.	8324	8500	2,11	
Trab. cualif. agr. pesca	1671	2362	41,35	
Trab. cualif. ind. manif.	9178	9417	2,60	
Operadores de maquinaria	2924	2877	-1,61	
Trab. no cualificados	16647	20711	24,41	
Fuerzas Armadas	0	0		
Total	46286	50724	9,59	

* Variación relativa del mes actual respecto al mes anterior

Evolución intermensual de la contratación por grupo de ocupación

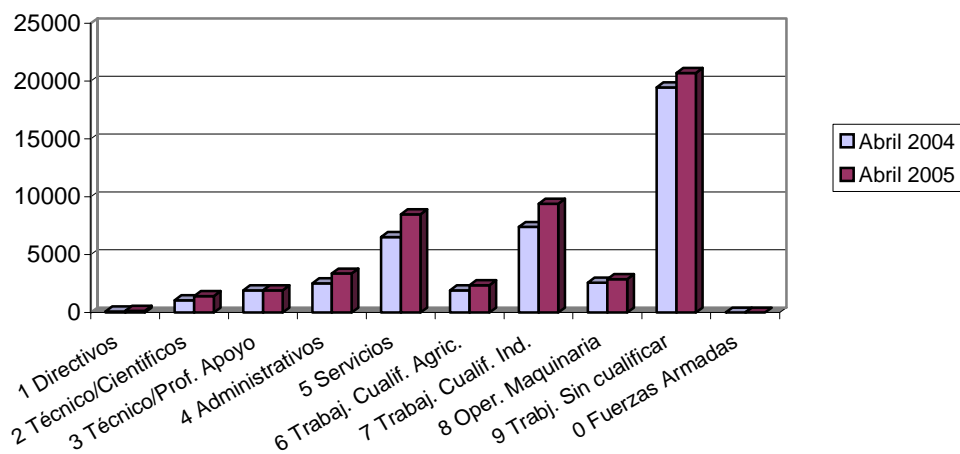


EVOLUCIÓN INTERANUAL DE LA CONTRATACIÓN POR GRUPO DE OCUPACIÓN

Ocupación	Abril 2004		Abril 2005	
	Contratos	Contratos	Variación*	
Directivos	109	146	33,94	
Técnicos y prof. científ.	1068	1425	33,43	
Técnicos de apoyo	1908	1914	0,31	
Administrativos	2535	3372	33,02	
Trab. serv. y comer.	6542	8500	29,93	
Trab. cualif. agr. pesca	1908	2362	23,79	
Trab. cualif. ind. manif.	7403	9417	27,21	
Operadores de maquinaria	2589	2877	11,12	
Trab. no cualificados	19448	20711	6,49	
Fuerzas Armadas	0	0		
Total	43510	50724	16,58	

* Variación relativa del mes actual respecto al mismo mes del año anterior

Evolución interanual de la contratación por grupo de ocupación

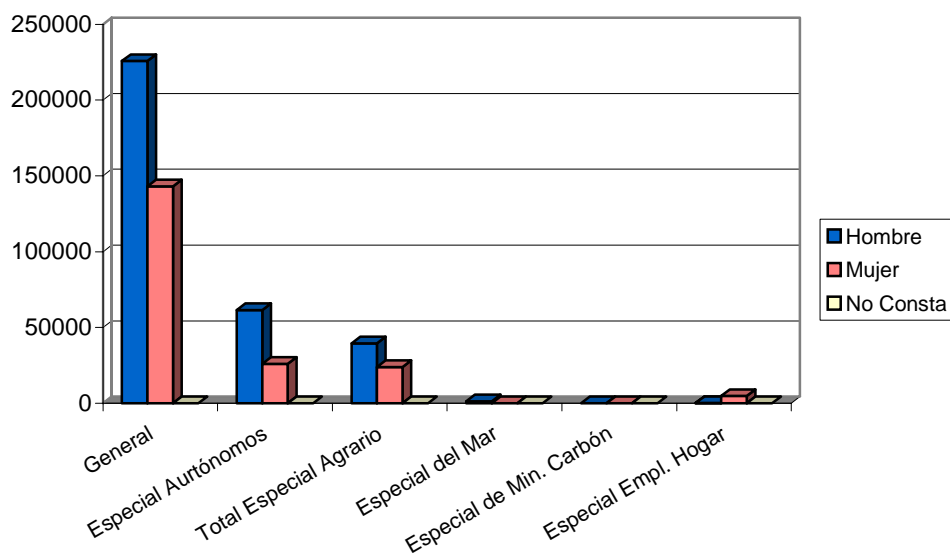


Afiliación

NÚMERO DE AFILIADOS A LA SEGURIDAD SOCIAL POR RÉGIMEN

Regímenes	Total		Hombre		Mujer		No Consta	
	Afiliados	% s/total	Afiliados	% s/total	Afiliados	% s/total	Afiliados	% s/total
General	368836	70,10	225768	68,77	143062	72,29	6	85,71
Especial Autónomos	87639	16,66	61576	18,76	26062	13,17	1	14,29
Total Especial Agrario	63524	12,07	39570	12,05	23954	12,10	0	0,00
Especial del Mar	1295	0,25	1249	0,38	46	0,02	0	0,00
Especial de Min. Carbón	0	0,00	0	0,00	0	0,00	0	0,00
Especial Empl. Hogar	4884	0,93	111	0,03	4773	2,41	0	0,00
Total	526178	100	328274	100	197897	100	7	100

Afiliación por regímenes

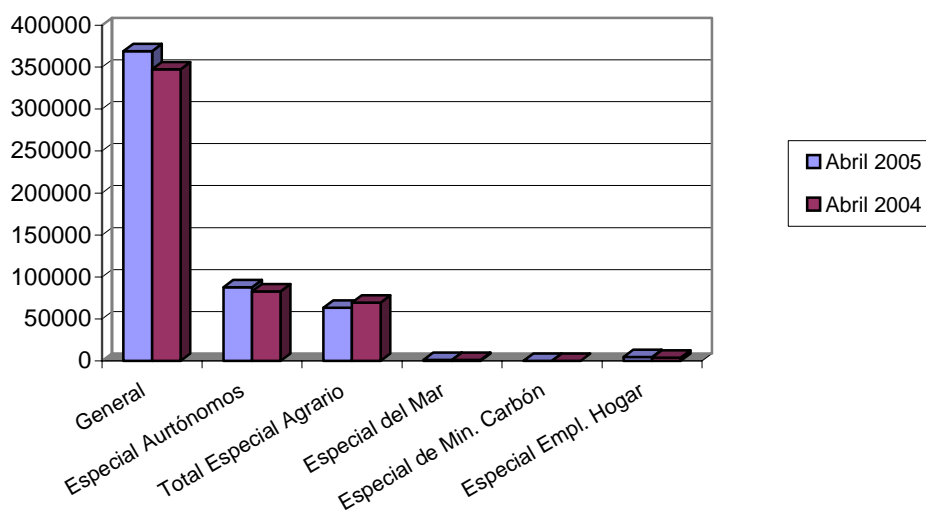


EVOLUCIÓN INTERANUAL DE LA AFILIACIÓN POR RÉGIMEN

Régimen	Abril 2004		Abril 2005	
	Afiliados	Afiliados	Variación*	
General	347332	368836	6,19	
Especial Autónomos	82763	87639	5,89	
Total Especial Agrario	69683	63524	-8,84	
Especial del Mar	1393	1295	-7,04	
Especial de Min. Carbón	0	0		
Especial Empl. Hogar	3847	4884	26,96	
Total	505018	526178	4,19	

* Variación relativa del mes actual respecto al mismo mes del año anterior

Evolución interanual de la afiliación por regímenes



NÚMERO DE AFILIADOS COMUNITARIOS POR PAÍS DE ORIGEN

Unión Europea	Régimen						Total	% total UE
	General	Autónomo	Agrario	Mar	Hogar			
Alemania	380	193	19	0	3	595	11,44	
Austria	12	6	0	0	0	18	0,35	
Bélgica	94	47	8	0	0	149	2,87	
Chipre	0	1	0	0	0	1	0,02	
Dinamarca	16	4	2	0	1	23	0,44	
Eslovaquia	16	1	1	0	0	18	0,35	
Eslovenia	8	0	0	0	0	8	0,15	
Estonia	0	0	0	0	0	0	0,00	
Finlandia	8	6	0	0	0	14	0,27	
Francia	552	189	48	2	3	794	15,27	
Grecia	24	2	3	0	0	29	0,56	
Hungría	9	5	0	0	0	14	0,27	
Irlanda	30	20	0	0	0	50	0,96	
Italia	455	153	18	0	1	627	12,06	
Letonia	16	0	5	0	1	22	0,42	
Lituania	183	4	64	0	13	264	5,08	
Luxemburgo	0	1	0	0	0	1	0,02	
Malta	2	2	13	0	0	17	0,33	
Países Bajos	103	49	9	2	0	163	3,14	
Polonia	221	16	70	0	1	308	5,92	
Portugal	532	48	124	0	2	706	13,58	
Reino Unido	671	568	48	2	1	1290	24,81	
República Checa	15	5	0	0	0	20	0,38	
Suecia	48	20	0	0	0	68	1,31	
Total Unión Europea	3395	1340	432	6	26	5199	100	
Total Países	30706	2748	30105	120	1925	65604		

NÚMERO DE AFILIADOS NO COMUNITARIOS POR PAÍS DE ORIGEN

Países no Unión Europea	Régimen						
	General	Autónomo	Agrario	Mar	Hogar	Total	% no UE
Marruecos	6977	420	17921	85	144	25547	42,29
Ecuador	11637	242	9253	5	1006	22143	36,66
Colombia	1685	76	215	0	234	2210	3,66
Ucrania	1418	22	180	0	298	1918	3,18
Argelia	511	19	532	0	5	1067	1,77
China	506	243	3	0	3	755	1,25
Rumania	421	19	232	0	21	693	1,15
Nigeria	463	15	118	0	33	629	1,04
Bulgaria	311	13	171	0	40	535	0,89
Bolivia	433	65	9	0	7	514	0,85
Resto Países	2949	274	1039	24	108	4394	7,27
Total no Unión Europea	27311	1408	29673	114	1899	60405	100
Total Países	30706	2748	30105	120	1925	65604	