

# CIFRAS DE EMPLEO 2006

**Abril**

---



30 de mayo de 2006

Comunidad Autónoma de la Región de Murcia  
Servicio Regional de Empleo y Formación  
Observatorio Ocupacional

Fuente de datos: SPEE, SEF, Tesorería de la Seguridad Social y elaboración propia

## INDICE

<b>PARO</b> .....	<b>5</b>
Paro por edad y sexo.....	5
Paro por sector económico de origen y sexo .....	6
Paro por grupo de ocupación demandada y sexo.....	7
Paro por nivel académico y sexo.....	7
Paro por municipios y sexo .....	8
Evolución intermensual del paro por sexo.....	9
Evolución interanual del paro por sexo .....	10
Evolución intermensual del paro por edad .....	10
Evolución interanual del paro por edad .....	11
Evolución intermensual del paro por sector económico.....	12
Evolución interanual del paro por sector económico.....	12
Tasa de paro comparativa por sexo .....	13
Tasa de paro comparativa por edad.....	14
Evolución interanual comparativa de la tasa de paro por sexo.....	14
Evolución intermensual del paro por sexo (metodología antigua) .....	15
Evolución interanual del paro por sexo (metodología antigua) .....	16
Evolución intermensual del paro por edad (metodología antigua).....	17
Evolución interanual del paro por edad (metodología antigua).....	17
Evolución intermensual del paro por sector económico (metodología antigua).....	18
Evolución interanual del paro por sector económico (metodología antigua) .....	19
Evolución interanual comparativa de la tasa de paro por sexo (metodología antigua) .....	20
<b>DEMANDAS</b> .....	<b>21</b>
Demandantes por sector económico y sexo .....	21
Demandantes por grupo de ocupación y sexo .....	22
Las diez ocupaciones más demandadas .....	23
<b>OFERTAS</b> .....	<b>24</b>
Ofertas por sector económico .....	24
Ofertas por grupo de ocupación .....	25
Las diez ocupaciones más ofertadas .....	26
<b>CONTRATOS</b> .....	<b>26</b>
Distribución de contratos por sector económico .....	26
Distribución de contratos por modalidad y sexo.....	27
Distribución de contratos indefinidos por sexo.....	27
Distribución de contratos temporales por sexo .....	28
Distribución comparativa de la contratación por modalidad.....	29
Distribución comparativa de la contratación indefinida .....	29
Distribución comparativa de contratos temporales .....	30
Evolución de la contratación indefinida en varios años.....	31
Distribución de la contratación por grupo de ocupación .....	32
Las diez ocupaciones más contratadas .....	33
Evolución intermensual de la contratación por sexo .....	34
Evolución interanual de la contratación por sexo .....	35
Evolución intermensual de la contratación por sector económico .....	35
Evolución interanual de la contratación por sector económico .....	36
Evolución intermensual de la contratación indefinida .....	37

Evolución interanual de la contratación indefinida .....	37
Evolución intermensual de la contratación temporal.....	38
Evolución interanual de la contratación temporal.....	39
Evolución intermensual de la contratación por grupo de ocupación.....	39
Evolución interanual de la contratación por grupo de ocupación.....	40
<b>AFILIACIÓN.....</b>	<b>41</b>
Número de afiliados a la seguridad social por régimen .....	41
Número de afiliados comunitarios por país de origen.....	43
Número de afiliados no comunitarios por país de origen.....	44

## ABRIL 2006

# CIFRAS BÁSICAS

Desde Mayo de 2005 existe un nuevo modelo de gestión de la información de los Servicios Públicos de Empleo (SISPE) que modifica la contabilidad de los demandantes parados, por lo que no es posible realizar comparaciones directas con meses anteriores. En las tablas de evolución del paro de este informe, las cifras anteriores a Mayo proceden de los datos simulados que publica el INEM, mientras que al final del capítulo de paro se incluye un apartado especial en el que aparecen las tablas de evolución con los datos simulados para la metodología antigua (SILE).

De esta forma es posible comparar los datos de paro según ambas metodologías (la actual de SISPE y la antigua de SILE).

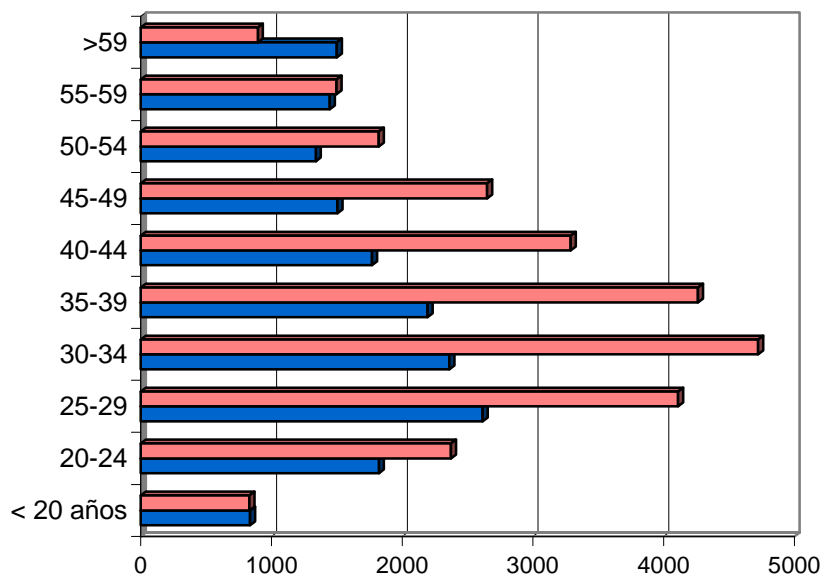
Para más información sobre los cambios metodológicos adoptados, consultar la página web: [http://www.inem.es/cifras/p\\_datbas.html](http://www.inem.es/cifras/p_datbas.html)

## Paro

### PARO POR EDAD Y SEXO

Edad	Total		Hombres		Mujeres	
	Parados	% s/total	Parados	% s/total	Parados	% s/total
De 16 a 19 años	1666	3,80	835	4,80	831	3,14
De 20 a 24 años	4193	9,57	1821	10,48	2372	8,97
De 25 a 29 años	6727	15,35	2616	15,05	4111	15,54
De 30 a 34 años	7083	16,16	2360	13,58	4723	17,86
De 35 a 39 años	6458	14,73	2195	12,63	4263	16,12
De 40 a 44 años	5056	11,53	1769	10,18	3287	12,43
De 45 a 49 años	4154	9,48	1505	8,66	2649	10,02
De 50 a 54 años	3159	7,21	1339	7,70	1820	6,88
De 55 a 59 años	2942	6,71	1445	8,31	1497	5,66
Más de 60 años	2395	5,46	1499	8,62	896	3,39
<b>Total</b>	<b>43833</b>	<b>100</b>	<b>17384</b>	<b>100</b>	<b>26449</b>	<b>100</b>

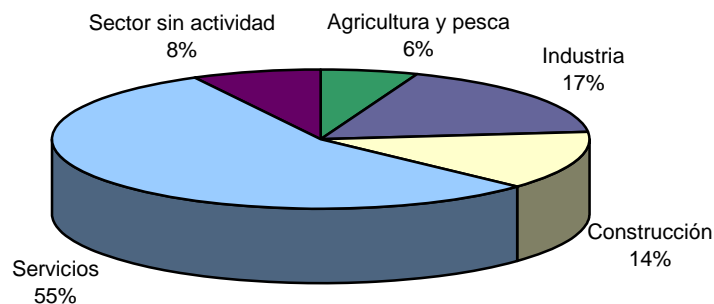
### Paro por edad



### PARO POR SECTOR ECONÓMICO DE ORIGEN Y SEXO

Sector	Total		Hombres		Mujeres	
	Parados	% s/total	Parados	% s/total	Parados	% s/total
Agricultura	2524	5,76	1108	6,37	1416	5,35
Industria	7647	17,45	2758	15,87	4889	18,48
Construcción	5981	13,64	5043	29,01	938	3,55
Servicios	24324	55,49	7543	43,39	16781	63,45
Parados que buscan 1er empleo	3357	7,66	932	5,36	2425	9,17
<b>Total</b>	<b>43833</b>	<b>100</b>	<b>17384</b>	<b>100</b>	<b>26449</b>	<b>100</b>

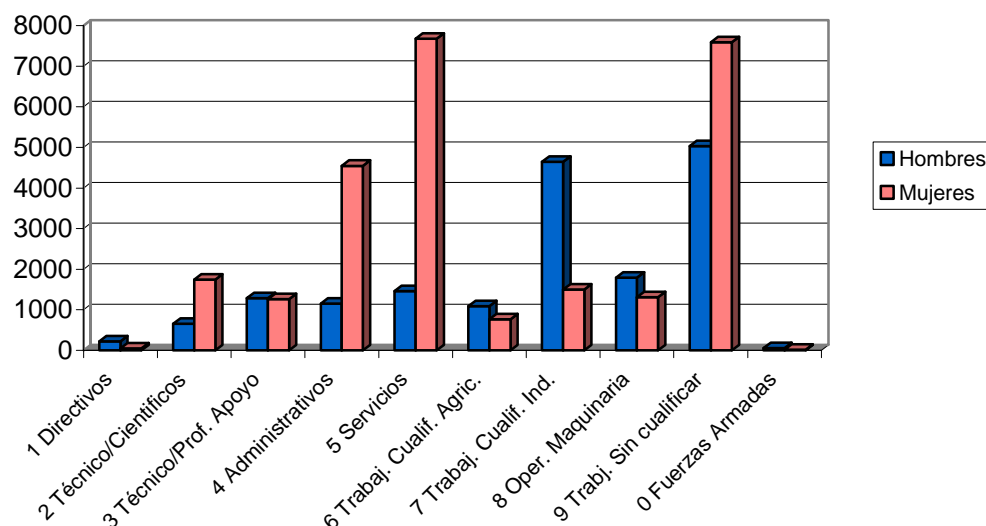
### Paro por sector económico demandado



## PARO POR GRUPO DE OCUPACIÓN DEMANDADA Y SEXO

Ocupación	Total		Hombres		Mujeres	
	Parados	% s/total	Parados	% s/total	Parados	% s/total
Directivos	269	0,61	220	1,27	49	0,19
Técnicos y prof. científ.	2394	5,46	652	3,75	1742	6,59
Técnicos de apoyo	2546	5,81	1285	7,39	1261	4,77
Administrativos	5701	13,01	1156	6,65	4545	17,18
Trab. serv. y comer.	9134	20,84	1461	8,40	7673	29,01
Trab. cualif. agr. pesca	1861	4,25	1092	6,28	769	2,91
Trab. cualif. ind. manif.	6142	14,01	4645	26,72	1497	5,66
Operadores de maquinaria	3106	7,09	1793	10,31	1313	4,96
Trab. no cualificados	12615	28,78	5027	28,92	7588	28,69
Fuerzas Armadas	65	0,15	53	0,30	12	0,05
<b>Total</b>	<b>43833</b>	<b>100</b>	<b>17384</b>	<b>100</b>	<b>26449</b>	<b>100</b>

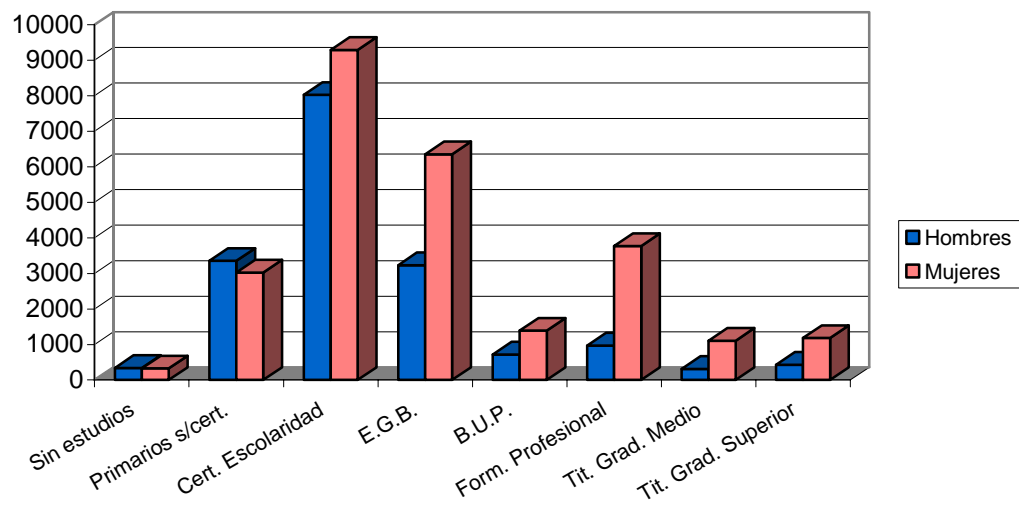
Paro por grupo de ocupación demandada



## PARO POR NIVEL ACADÉMICO Y SEXO

Nivel	Total		Hombres		Mujeres	
	Parados	% s/total	Parados	% s/total	Parados	% s/total
Sin estudios	667	1,52	339	1,95	328	1,24
Primarios s/cert.	6384	14,56	3356	19,31	3028	11,45
Cert. Escolaridad	17316	39,50	8023	46,15	9293	35,14
E.G.B.	9589	21,88	3235	18,61	6354	24,02
B.U.P.	2111	4,82	721	4,15	1390	5,26
Form. Profesional	4737	10,81	969	5,57	3768	14,25
Tít. Grad. Medio	1419	3,24	312	1,79	1107	4,19
Tít. Grad. Superior	1610	3,67	429	2,47	1181	4,47
<b>Total</b>	<b>43833</b>	<b>100</b>	<b>17384</b>	<b>100</b>	<b>26449</b>	<b>100</b>

### Paro por nivel de estudios



### PARO POR MUNICIPIOS Y SEXO

Municipio	Total		Hombres		Mujeres	
	Parados	% s/total	Parados	% s/total	Parados	% s/total
Abanilla	166	0,38	75	0,43	91	0,34
Abarán	481	1,10	198	1,14	283	1,07
Águilas	977	2,23	427	2,46	550	2,08
Albudeíte	95	0,22	46	0,26	49	0,19
Alcantarilla	1592	3,63	586	3,37	1006	3,80
Alcázares (Los)	334	0,76	130	0,75	204	0,77
Aledo	41	0,09	26	0,15	15	0,06
Alguazas	323	0,74	128	0,74	195	0,74
Alhama de Murcia	761	1,74	316	1,82	445	1,68
Archena	758	1,73	275	1,58	483	1,83
Beniel	237	0,54	92	0,53	145	0,55
Blanca	267	0,61	120	0,69	147	0,56
Bullas	417	0,95	150	0,86	267	1,01
Calasparra	357	0,81	163	0,94	194	0,73
Campos del Río	71	0,16	32	0,18	39	0,15
Caravaca de la Cruz	1214	2,77	404	2,32	810	3,06
Cartagena	6184	14,11	2616	15,05	3568	13,49
Cehegín	848	1,93	265	1,52	583	2,20
Ceutí	326	0,74	105	0,60	221	0,84
Cieza	1721	3,93	704	4,05	1017	3,85
Fortuna	457	1,04	203	1,17	254	0,96
Fuente-Álamo	218	0,50	110	0,63	108	0,41
Jumilla	761	1,74	265	1,52	496	1,88
Librilla	177	0,40	51	0,29	126	0,48
Lorca	2175	4,96	908	5,22	1267	4,79



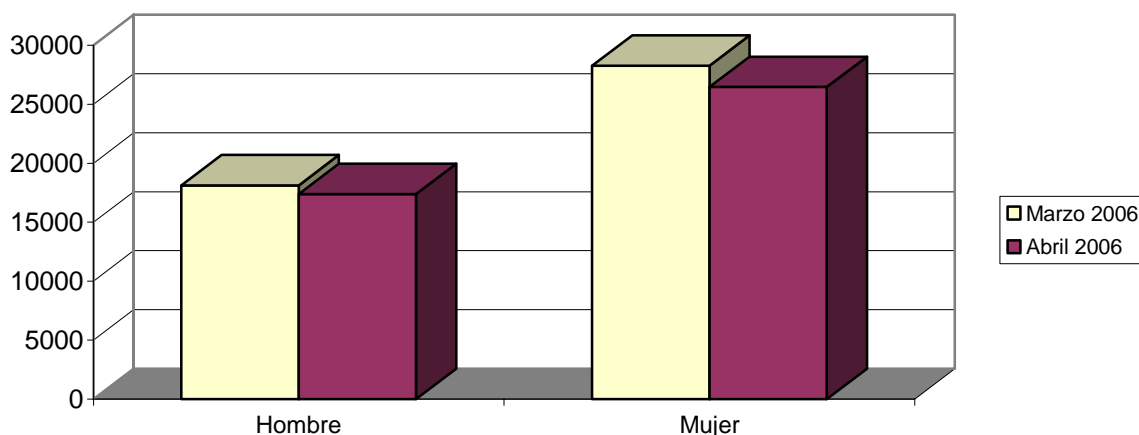
Lorquí	220	0,50	65	0,37	155	0,59
Mazarrón	844	1,93	388	2,23	456	1,72
Molina de Segura	2069	4,72	733	4,22	1336	5,05
Moratalla	581	1,33	190	1,09	391	1,48
Mula	614	1,40	253	1,46	361	1,36
Murcia	12397	28,28	4828	27,77	7569	28,62
Ojós	29	0,07	20	0,12	9	0,03
Pliego	154	0,35	64	0,37	90	0,34
Puerto-Lumbreras	285	0,65	123	0,71	162	0,61
Ricote	108	0,25	34	0,20	74	0,28
San Javier	595	1,36	266	1,53	329	1,24
San Pedro del Pinatar	540	1,23	227	1,31	313	1,18
Santomera	378	0,86	134	0,77	244	0,92
Torre-Pacheco	693	1,58	362	2,08	331	1,25
Torres de Cotillas (Las)	763	1,74	270	1,55	493	1,86
Totana	855	1,95	383	2,20	472	1,78
Ulea	66	0,15	35	0,20	31	0,12
Unión (La)	639	1,46	267	1,54	372	1,41
Villanueva del Río Segura	116	0,26	57	0,33	59	0,22
Yecla	929	2,12	290	1,67	639	2,42
<b>Total</b>	<b>43833</b>	<b>100</b>	<b>17384</b>	<b>100</b>	<b>26449</b>	<b>100</b>

## EVOLUCIÓN INTERMENSUAL DEL PARO POR SEXO

Sexo	Marzo 2006	Abril 2006	
	Parados	Parados	Variación*
Hombre	18123	17384	-4,08
Mujer	28256	26449	-6,40
<b>Total</b>	<b>46379</b>	<b>43833</b>	<b>-5,49</b>

\* Variación relativa del mes actual respecto al mes anterior

Evolución intermensual del paro por sexo



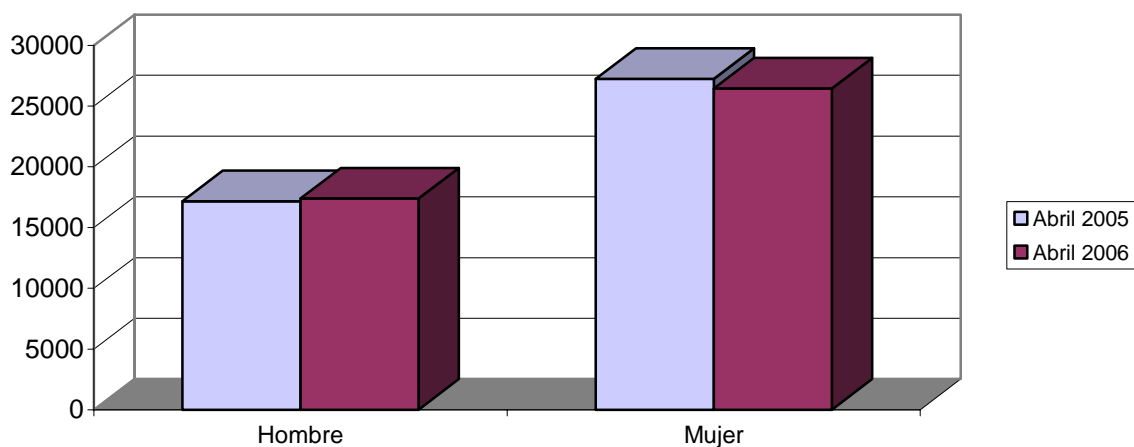
## EVOLUCIÓN INTERANUAL DEL PARO POR SEXO

Sexo	Abril 2005**		Abril 2006	
	Parados	Parados	Variación*	
Hombre	17161	17384	1,30	
Mujer	27235	26449	-2,89	
<b>Total</b>	<b>44396</b>	<b>43833</b>	<b>-1,27</b>	

\* Variación relativa del mes actual respecto al mismo mes del año anterior

\*\* Datos simulados nueva metodología

Evolución interanual del paro por sexo

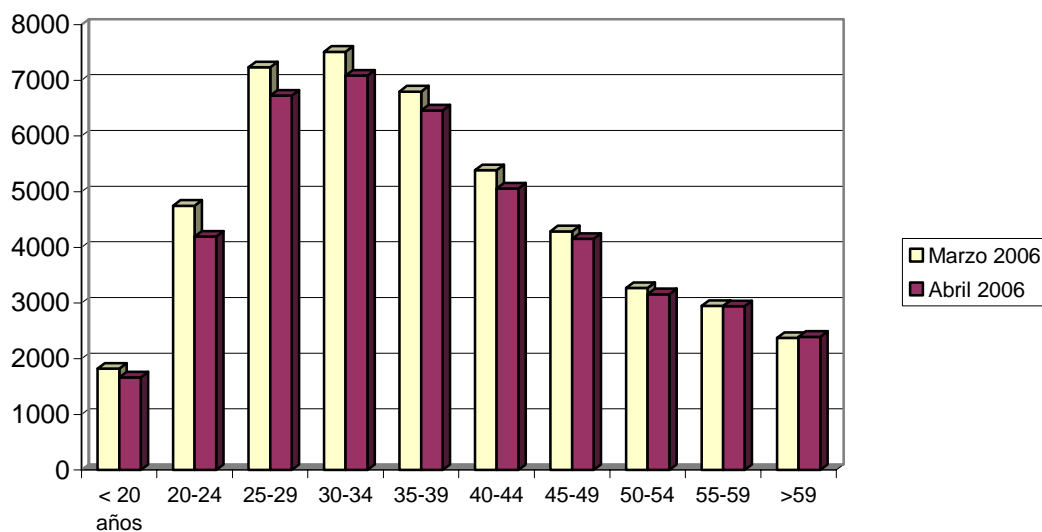


## EVOLUCIÓN INTERMENSUAL DEL PARO POR EDAD

Edad	Marzo 2006		Abril 2006	
	Parados	Parados	Variación*	
De 16 a 19 años	1822	1666	-8,56	
De 20 a 24 años	4749	4193	-11,71	
De 25 a 29 años	7233	6727	-7,00	
De 30 a 34 años	7511	7083	-5,70	
De 35 a 39 años	6799	6458	-5,02	
De 40 a 44 años	5386	5056	-6,13	
De 45 a 49 años	4288	4154	-3,13	
De 50 a 54 años	3271	3159	-3,42	
De 55 a 59 años	2948	2942	-0,20	
Más de 60 años	2372	2395	0,97	
<b>Total</b>	<b>46379</b>	<b>43833</b>	<b>-5,49</b>	

\* Variación relativa del mes actual respecto al mes anterior

### Evolución intermensual del paro por edad



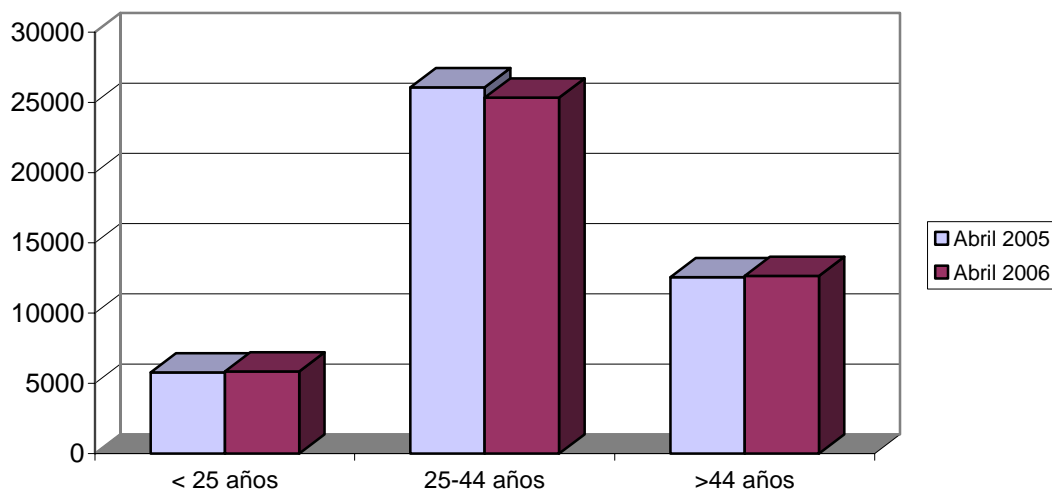
### EVOLUCIÓN INTERANUAL DEL PARO POR EDAD

Edad	Abril 2005**		Abril 2006	
	Parados	Parados	Parados	Variación*
< 25 años		5778	5859	1,40
De 25 a 44 años		26065	25324	-2,84
> 44 años		12553	12650	0,77
<b>Total</b>		<b>44396</b>	<b>43833</b>	<b>-1,27</b>

\* Variación relativa del mes actual respecto al mismo mes del año anterior

\*\* Datos simulados nueva metodología

### Evolución interanual del paro por edad

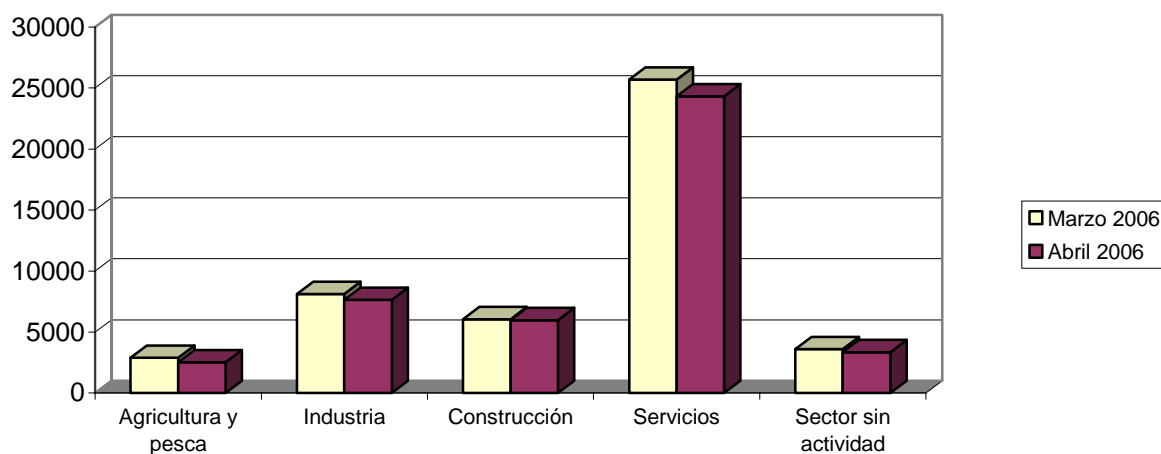


## EVOLUCIÓN INTERMENSUAL DEL PARO POR SECTOR ECONÓMICO

Sector	Marzo 2006		Abril 2006	Variación*
	Parados	Parados		
Agricultura	2900	2524		-12,97
Industria	8121	7647		-5,84
Construcción	6060	5981		-1,30
Servicios	25694	24324		-5,33
Parados que buscan 1er empleo	3604	3357		-6,85
<b>Total</b>	<b>46379</b>	<b>43833</b>		<b>-5,49</b>

\* Variación relativa del mes actual respecto al mes anterior

Evolución intermensual del paro por sector económico



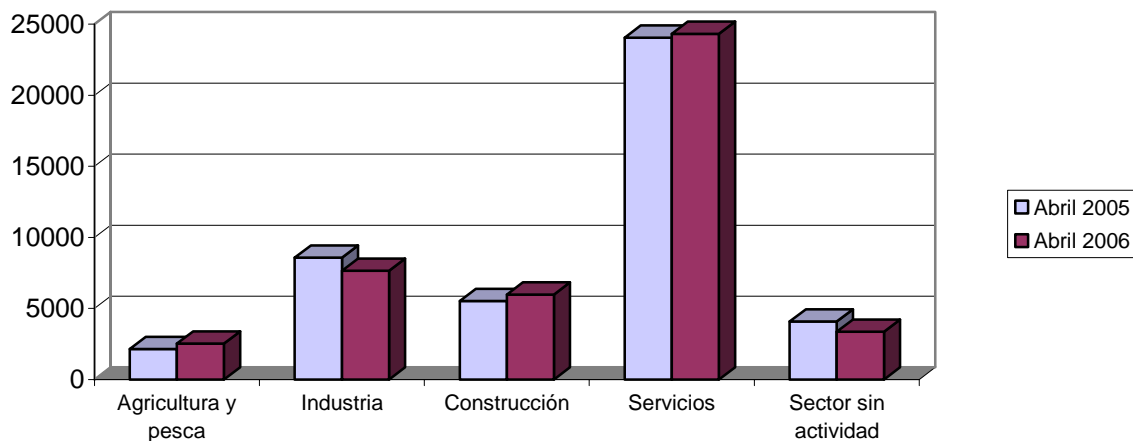
## EVOLUCIÓN INTERANUAL DEL PARO POR SECTOR ECONÓMICO

Sector	Abril 2005**		Abril 2006	Variación*
	Parados	Parados		
Agricultura	2134	2524		18,28
Industria	8578	7647		-10,85
Construcción	5536	5981		8,04
Servicios	24063	24324		1,08
Parados que buscan 1er empleo	4085	3357		-17,82
<b>Total</b>	<b>44396</b>	<b>43833</b>		<b>-1,27</b>

\* Variación relativa del mes actual respecto al mismo mes del año anterior

\*\* Datos simulados nueva metodología

### Evolución interanual del paro por sector económico

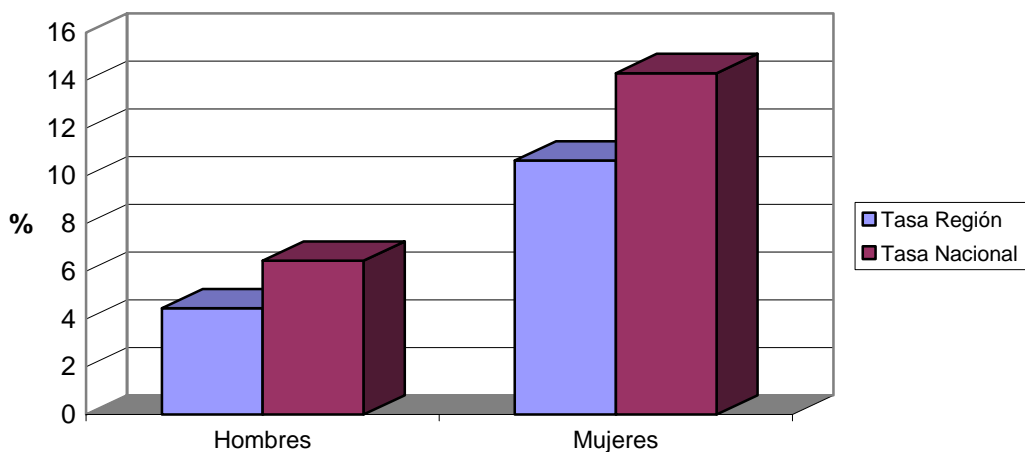


### TASA DE PARO COMPARATIVA POR SEXO

Sexo	España		Murcia	Variación*
	Tasa	Tasa		
Hombre	6,45	4,46	-1,99	
Mujer	14,30	10,64	-3,66	
<b>Total</b>	<b>9,73</b>	<b>6,87</b>	<b>-2,86</b>	

\* Variación absoluta de la tasa regional respecto a la nacional

### Tasa de paro registrado por sexo

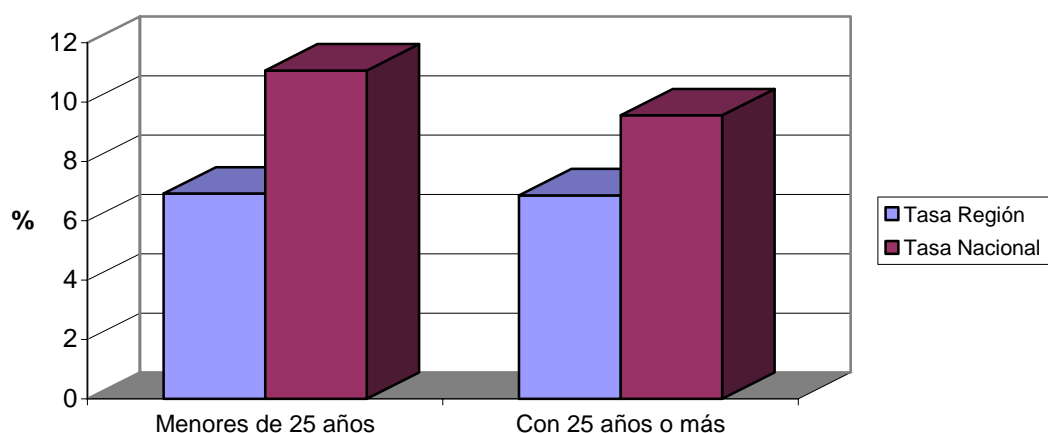


## TASA DE PARO COMPARATIVA POR EDAD

Edad	España		Murcia
	Tasa	Tasa	Variación*
De 16 a 24 años	11,06	6,92	-4,14
Mayores de 25 años	9,56	6,86	-2,70
<b>Total</b>	<b>9,73</b>	<b>6,87</b>	<b>-2,86</b>

\* Variación absoluta de la tasa regional respecto a la nacional

Tasas de paro registrado por edad



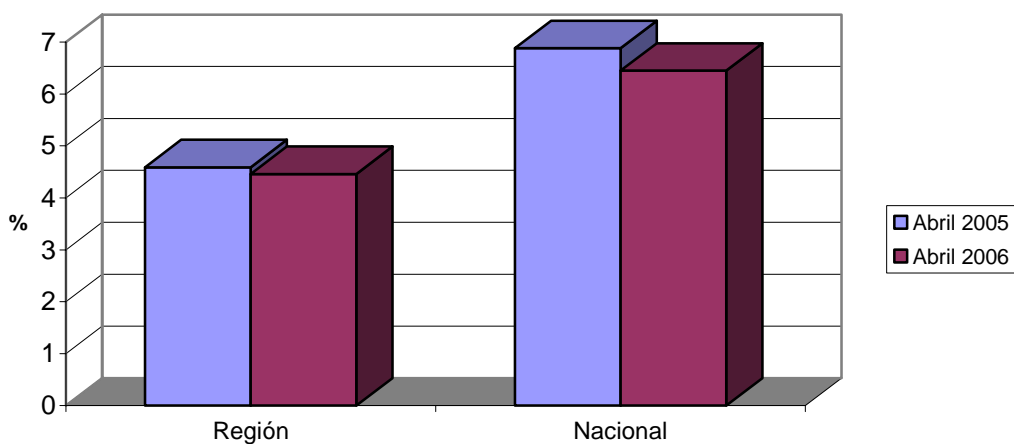
## EVOLUCIÓN INTERANUAL COMPARATIVA DE LA TASA DE PARO POR SEXO

Sexo	España			Murcia		
	Abril 05**	Abril 06	Variación*	Abril 05**	Abril 06	Variación*
Hombre	6,88	6,45	-0,43	4,59	4,46	-0,13
Mujer	14,88	14,30	-0,58	11,78	10,64	-1,14
<b>Total</b>	<b>10,18</b>	<b>9,73</b>	<b>-0,45</b>	<b>7,34</b>	<b>6,87</b>	<b>-0,47</b>

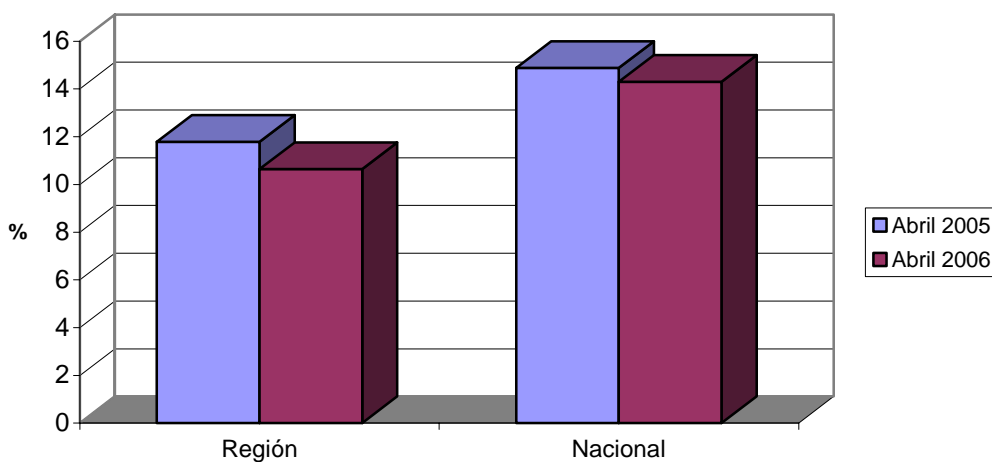
\* Variación relativa del mes actual respecto al mismo mes del año anterior

\*\* Datos simulados nueva metodología

**Evolución interanual de las tasas de paro registrado. Hombres.**



**Evolución interanual de las tasas de paro registrado. Mujeres.**



**CIFRAS DE EVOLUCIÓN DEL PARO REGISTRADO SIMULADAS CON LA METODOLOGÍA ANTIGUA (SILE)**

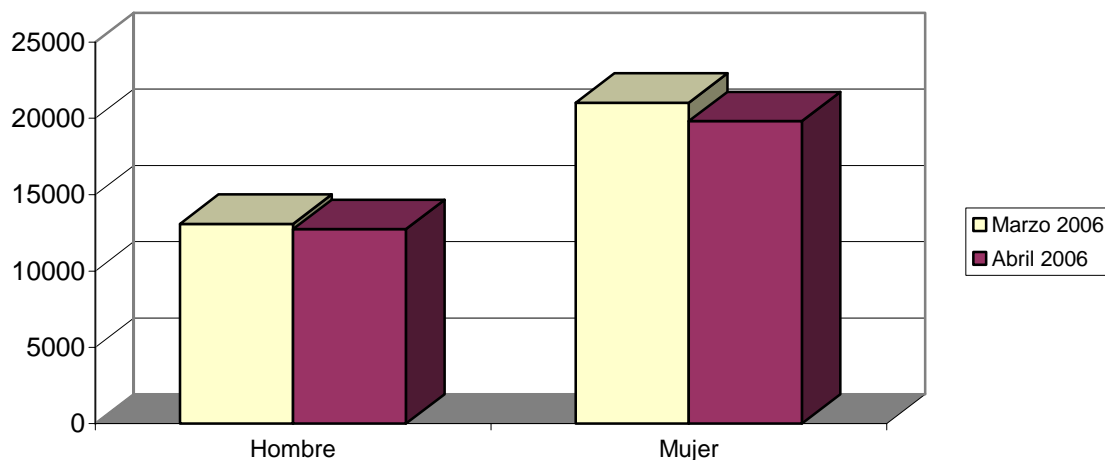
**EVOLUCIÓN INTERMENSUAL DEL PARO POR SEXO (METODOLOGÍA ANTIGUA)**

Sexo	Marzo 2006**		Abril 2006**	Variación*
	Parados	Parados	Parados	
Hombre	13092	12741	12741	-2,68
Mujer	21022	19819	19819	-5,72
<b>Total</b>	<b>34114</b>	<b>32560</b>	<b>32560</b>	<b>-4,55</b>

\* Variación relativa del mes actual respecto al mes anterior

\*\* Datos simulados metodología antigua

**Evolución intermensual del paro por sexo. Antigua metodología.**



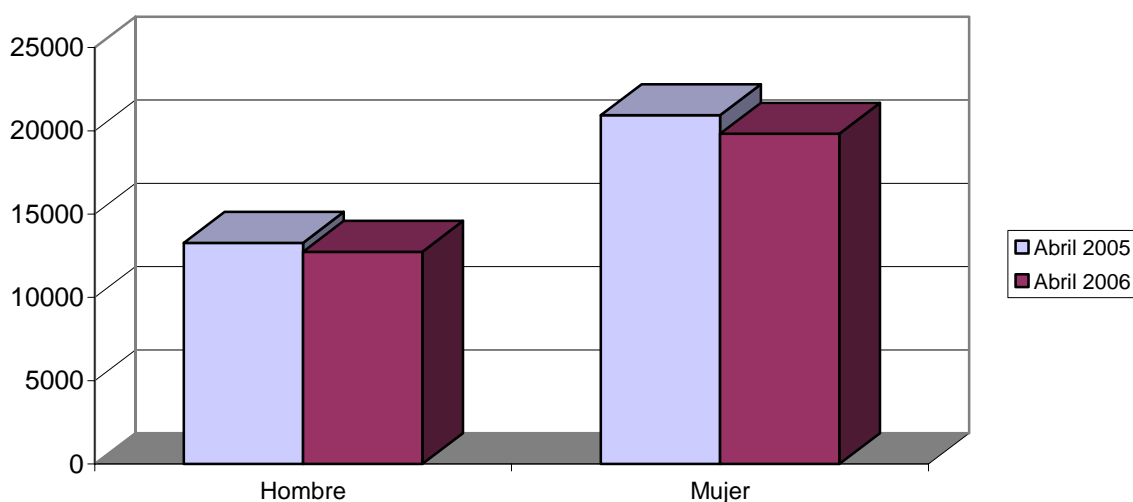
**EVOLUCIÓN INTERANUAL DEL PARO POR SEXO (METODOLOGÍA ANTIGUA)**

	Abril 2005	Abril 2006**	
<b>Sexo</b>	Parados	Parados	Variación*
Hombre	13279	12741	-4,05
Mujer	20938	19819	-5,34
<b>Total</b>	<b>34217</b>	<b>32560</b>	<b>-4,84</b>

\* Variación relativa del mes actual respecto al mismo mes del año anterior

\*\* Datos simulados metodología antigua

**Evolución interanual del paro por sexo. Antigua metodología.**





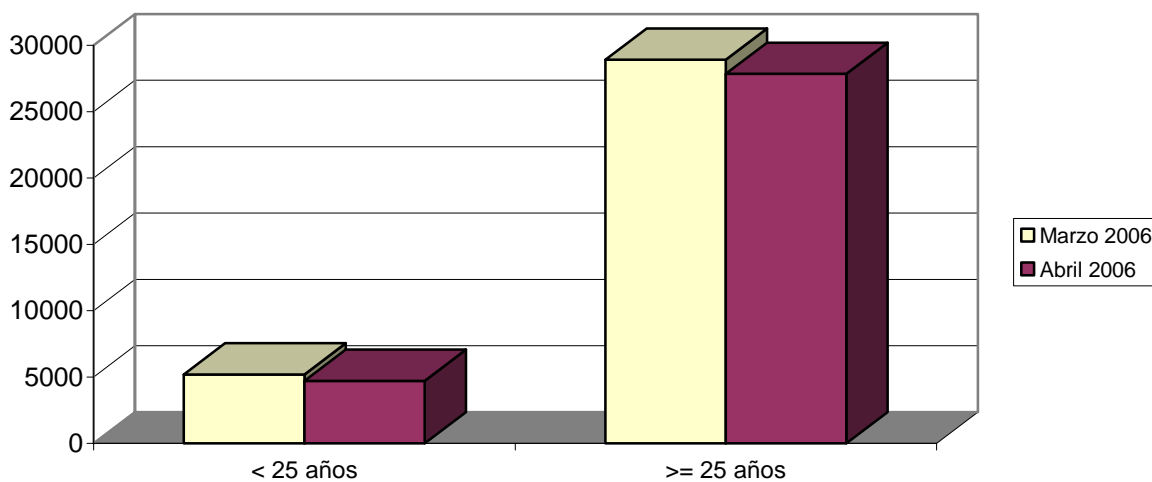
## EVOLUCIÓN INTERMENSUAL DEL PARO POR EDAD (METODOLOGÍA ANTIGUA)

Edad	Marzo 2006**		Abril 2006**	
	Parados	Parados	Variación*	
Menores de 25 años	5195	4709	-9,37	
Mayores de 25 años	28919	27852	-3,69	
<b>Total</b>	<b>34114</b>	<b>32560</b>	<b>-4,55</b>	

\* Variación relativa del mes actual respecto al mes anterior

\*\* Datos simulados metodología antigua

### Evolución intermensual del paro por sexo. Antigua metodología.



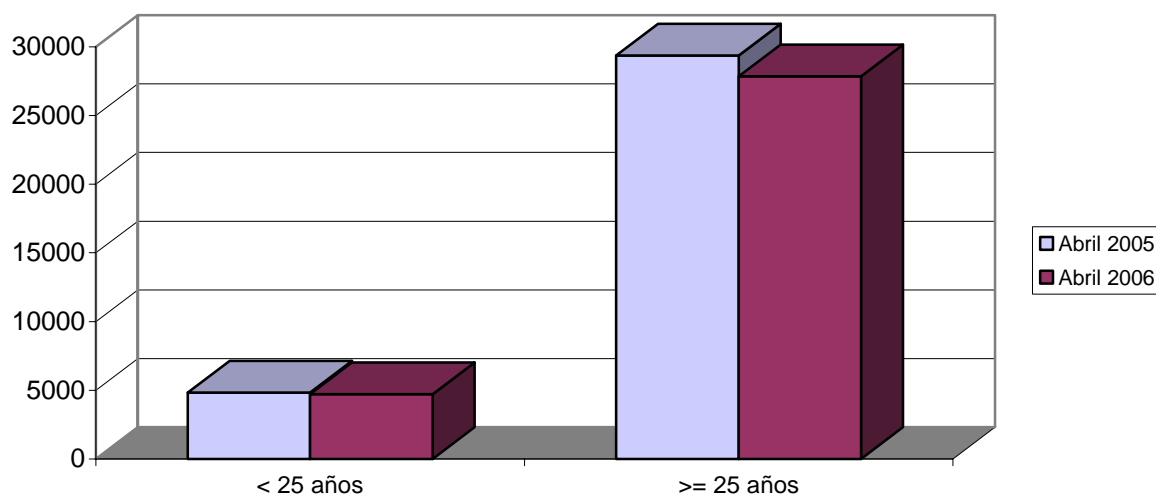
## EVOLUCIÓN INTERANUAL DEL PARO POR EDAD (METODOLOGÍA ANTIGUA)

Edad	Abril 2005		Abril 2006**	
	Parados	Parados	Variación*	
Menores de 25 años	4840	4709	-2,72	
Mayores de 25 años	29377	27852	-5,19	
<b>Total</b>	<b>34217</b>	<b>32560</b>	<b>-4,84</b>	

\* Variación relativa del mes actual respecto al mismo mes del año anterior

\*\* Datos simulados metodología antigua

**Evolución interanual del paro por sexo. Antigua metodología.**



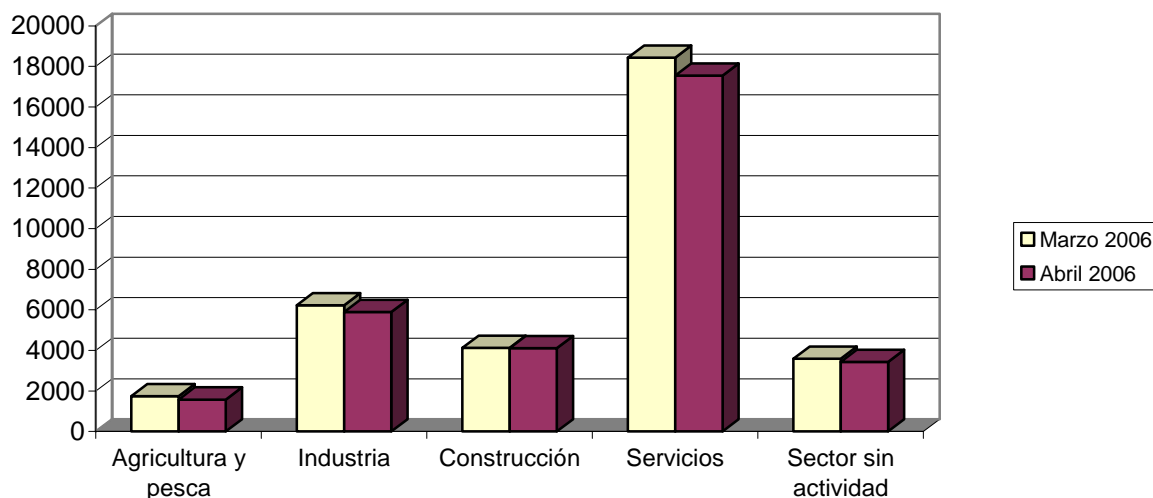
**EVOLUCIÓN INTERMENSUAL DEL PARO POR SECTOR ECONÓMICO (METODOLOGÍA ANTIGUA)**

Sector	Marzo 2006**	Abril 2006**	
	Parados	Parados	Variación*
Agricultura	1745	1577	-9,61
Industria	6228	5892	-5,38
Construcción	4123	4111	-0,30
Servicios	18430	17542	-4,82
Parados que buscan 1er empleo	3588	3438	-4,19
<b>Total</b>	<b>34114</b>	<b>32560</b>	<b>-4,55</b>

\* Variación relativa del mes actual respecto al mes anterior

\*\* Datos simulados metodología antigua

**Evolución intermensual del paro por sector económico. Antigua metodología.**



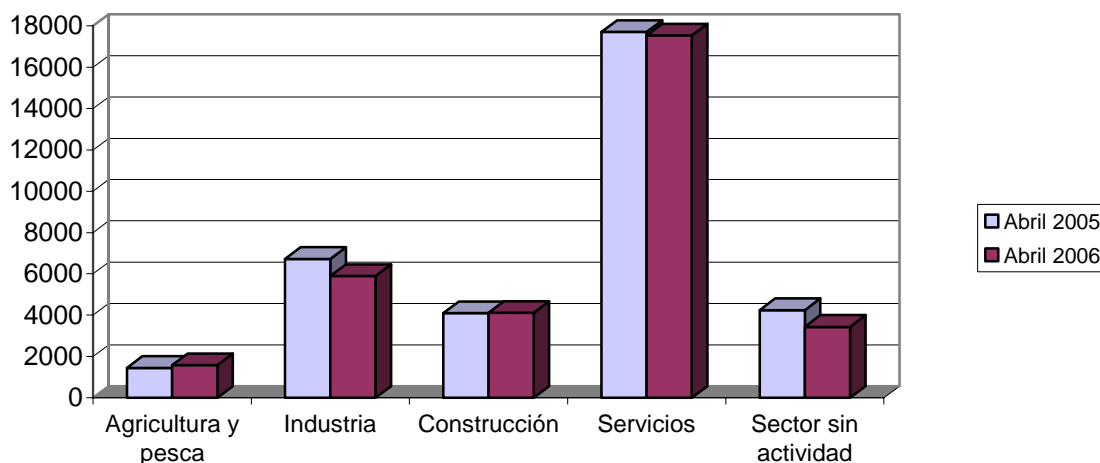
**EVOLUCIÓN INTERANUAL DEL PARO POR SECTOR ECONÓMICO (METODOLOGÍA ANTIGUA)**

Sector	Abril 2005		Abril 2006**	
	Parados	Parados	Parados	Variación*
Agricultura	1446	1577	1577	9,09
Industria	6728	5892	5892	-12,42
Construcción	4091	4111	4111	0,48
Servicios	17711	17542	17542	-0,95
Parados que buscan 1er empleo	4241	3438	3438	-18,94
<b>Total</b>	<b>34217</b>	<b>32560</b>	<b>32560</b>	<b>-4,84</b>

\* Variación relativa del mes actual respecto al mismo mes del año anterior

\*\* Datos simulados metodología antigua

**Evolución interanual del paro por sector económico. Antigua metodología.**

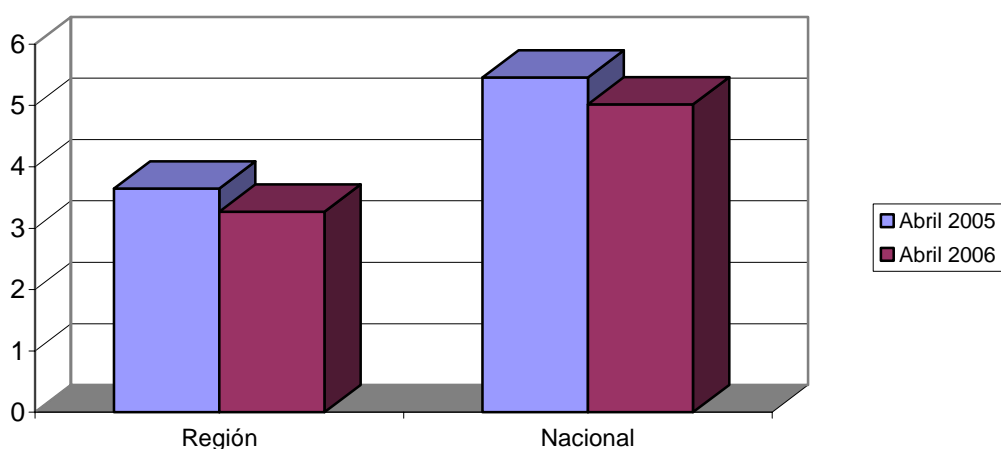


**EVOLUCIÓN INTERANUAL COMPARATIVA DE LA TASA DE PARO POR SEXO (METODOLOGÍA ANTIGUA)**

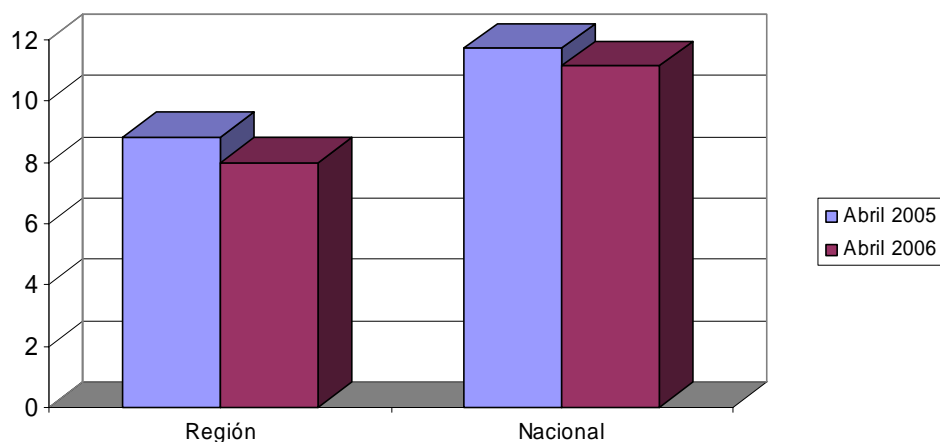
Sexo	España			Murcia		
	Abril 05	Abril 06**	Variación*	Abril 05	Abril 06**	Variación*
Hombre	5,45	5,01	-0,44	3,64	3,27	-0,38
Mujer	11,70	11,14	-0,57	8,80	7,98	-0,83
<b>Total</b>	<b>8,03</b>	<b>7,57</b>	<b>-0,46</b>	<b>5,67</b>	<b>5,10</b>	<b>-0,56</b>

\* Datos simulados metodología antigua

**Evolución interanual de las tasas de paro registrado. Hombres. Antigua metodología.**



**Evolución interanual de las tasas de paro registrado. Mujeres.  
Antigua metodología.**

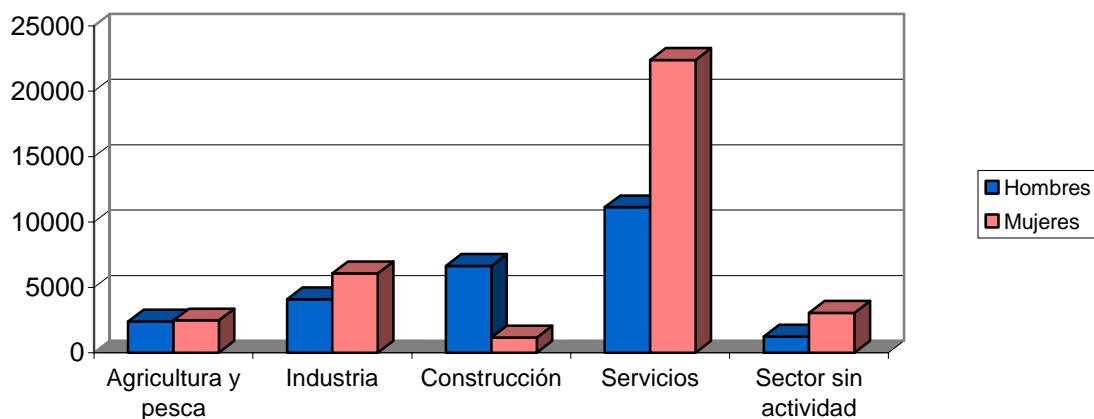


## Demandas

### DEMANDANTES POR SECTOR ECONÓMICO Y SEXO

Sector	Total		Hombres		Mujeres	
	Demandas	% s/total	Demandas	% s/total	Demandas	% s/total
Agricultura	4859	8,01	2386	9,36	2473	7,04
Industria	10168	16,77	4091	16,06	6077	17,29
Construcción	7813	12,89	6646	26,08	1167	3,32
Servicios	33506	55,26	11122	43,65	22384	63,68
Parados que buscan 1er empleo	4282	7,06	1235	4,85	3047	8,67
<b>Total</b>	<b>60628</b>	<b>100</b>	<b>25480</b>	<b>100</b>	<b>35148</b>	<b>100</b>

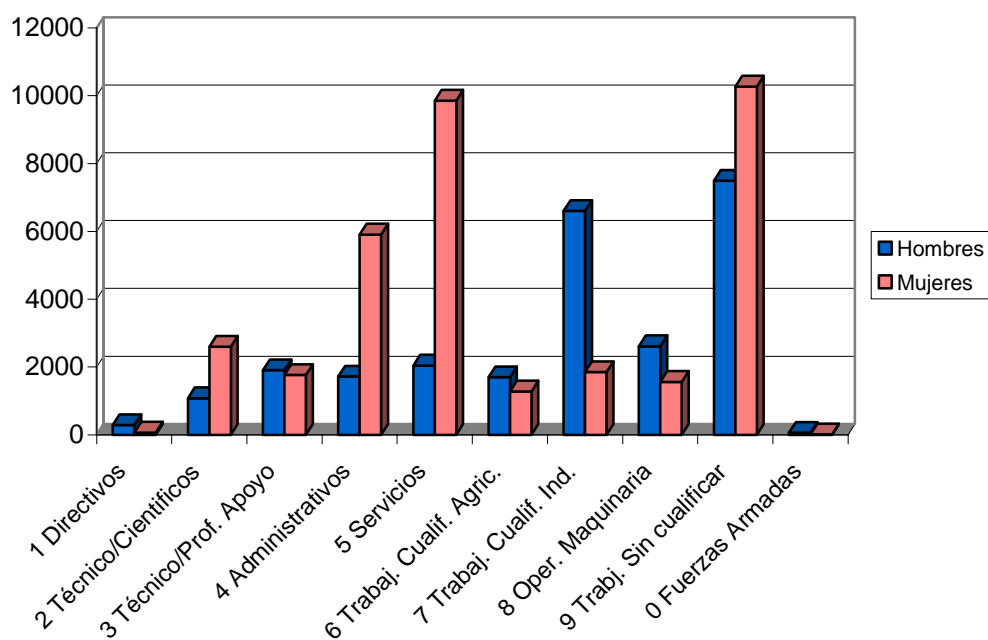
**Demandantes por sector económico de origen**



## DEMANDANTES POR GRUPO DE OCUPACIÓN Y SEXO

Ocupación	Total		Hombres		Mujeres	
	Demandas	% s/total	Demandas	% s/total	Demandas	% s/total
Directivos	350	0,58	285	1,12	65	0,18
Técnicos y prof. científ.	3675	6,06	1.078	4,23	2.597	7,39
Técnicos de apoyo	3666	6,05	1.905	7,48	1.761	5,01
Administrativos	7618	12,57	1.715	6,73	5.903	16,79
Trab. serv. y comer.	11897	19,62	2.041	8,01	9.856	28,04
Trab. cualif. agr. pesca	2972	4,90	1.698	6,66	1.274	3,62
Trab. cualif. ind. manif.	8449	13,94	6.601	25,91	1.848	5,26
Operadores de maquinaria	4170	6,88	2.611	10,25	1.559	4,44
Trab. no cualificados	17760	29,29	7.489	29,39	10.271	29,22
Fuerzas Armadas	71	0,12	57	0,22	14	0,04
<b>Total</b>	<b>60628</b>	<b>100</b>	<b>25480</b>	<b>100</b>	<b>35148</b>	<b>100</b>

Demandantes por grupo de ocupación



## LAS DIEZ OCUPACIONES MÁS DEMANDADAS

Ocupación	Total	
	Demandas	% s/total*
Dependiente de comercio	10839	6,27
Personal de limpieza o limpiador	10625	6,14
Empleado administrativo	9934	5,74
Peón de la construcción de edificios	5165	2,99
Peón de la industria manufacturera	5096	2,95
Peón de la industria de la alimentación	4331	2,50
Cajero de comercio	3433	1,98
Albañil	3304	1,91
Trabajador agrícola excepto en huertas	3119	1,80
Camarero	3096	1,79
<b>Total</b>		<b>34,08</b>

\* Sobre el total de ocupaciones demandadas

## Hombres

Ocupación	Total	
	Demandas	%*
Peón de la construcción de edificios	4813	7,31
Albañil	3066	4,66
Peón de la industria manufacturera	2463	3,74
Peón agrícola	2069	3,14
Empleado administrativo	2007	3,05
Mozo de carga y descarga	1881	2,86
Trabajador agrícola excepto en huertas	1845	2,80
Conductor de furgoneta hasta 3,5 t.	1744	2,65
Jardinero	1461	2,22
Conserje	1312	1,99
<b>Total</b>		<b>34,42</b>

\* Sobre el total de ocupaciones demandadas por hombres

## Mujeres

Ocupación	Total	
	Demandas	%*
Personal de limpieza o limpiador	9804	9,15
Dependiente de comercio	9652	9,01
Empleado administrativo	7927	7,40
Peón de la industria de la alimentación	3512	3,28
Cajero de comercio	3243	3,03
Peón de la industria manufacturera	2633	2,46
Auxiliar de clínica	2176	2,03
Cuidador de guardería infantil	2136	1,99
Asistente domiciliario	1977	1,85
Pinche de cocina	1903	1,78
<b>Total</b>		<b>41,97</b>

\* Sobre el total de ocupaciones demandadas por mujeres

## Ofertas

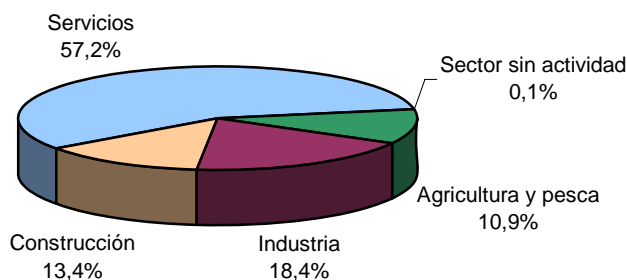
Nota: Desde Mayo de 2005 el Servicio Público de Empleo Estatal (antes INEM) introduce un nuevo sistema de contabilización de las ofertas y comienza a trabajar con cifras nuevas, por lo que no es posible realizar comparaciones directas con periodos anteriores.

### PUESTOS OFERTADOS POR SECTOR ECONÓMICO

Sector	Total	
	Ofertas	% s/total
Agricultura	105	10,91
Industria	177	18,40
Construcción	129	13,41
Servicios	550	57,17
Sector sin actividad	1	0,10
<b>Total</b>	<b>962</b>	<b>100</b>



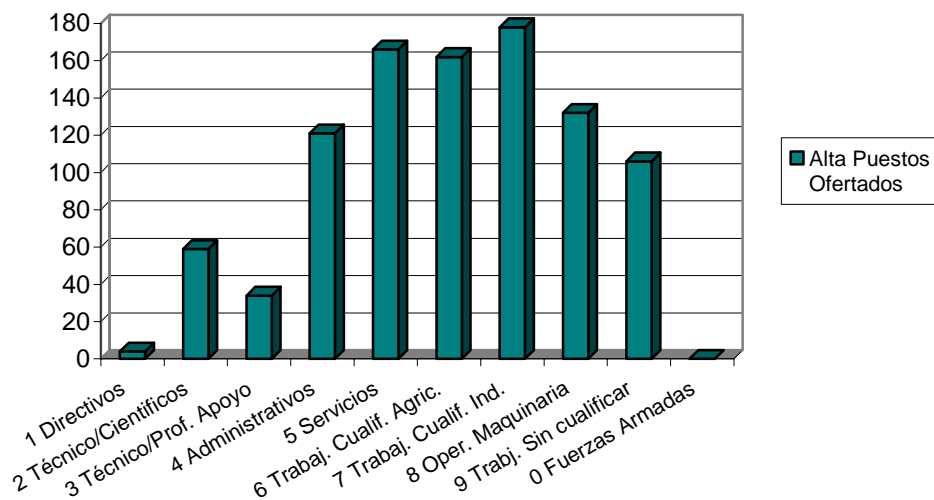
### Ofertas por sector económico



### PUESTOS OFERTADOS POR GRUPO DE OCUPACIÓN

Ocupación	Total	
	Ofertas	% s/total
Directivos	4	0,42
Técnicos y prof. científ.	59	6,13
Técnicos de apoyo	34	3,53
Administrativos	121	12,58
Trab. serv. y comer.	166	17,26
Trab. cualif. agr. pesca	162	16,84
Trab. cualif. ind. manuf.	178	18,50
Operadores de maquinaria	132	13,72
Trab. no cualificados	106	11,02
Fuerzas Armadas	0	0,00
<b>Total</b>	<b>962</b>	<b>100</b>

### Ofertas por grupo de ocupación



## LAS DIEZ OCUPACIONES MÁS OFERTADAS

Ocupación	Total	
	Ofertas	%*
Empleado administrativo	86	8,94
Cocinero	54	5,61
Camarero	29	3,01
Dependiente de comercio	20	2,08
Trabajador agrícola excepto en huertas	75	7,80
Manipulador de frutas y hortalizas	66	6,86
Albañil	23	2,39
Conductor de furgoneta hasta 3,5 t.	82	8,52
Conductor de camión	24	2,49
Mozo de carga y descarga	31	3,22
<b>Total</b>		<b>50,94</b>

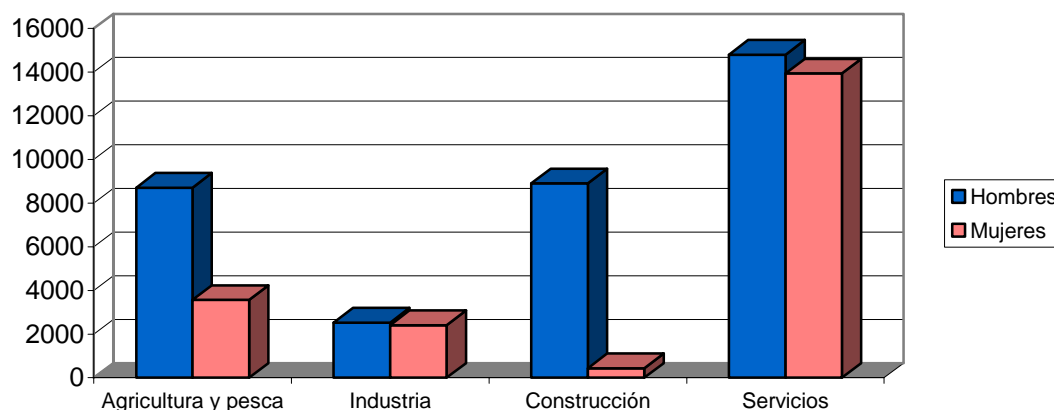
\* Sobre el total de ofertas

## Contratos

### DISTRIBUCIÓN DE CONTRATOS POR SECTOR ECONÓMICO

Sector	Total		Hombres		Mujeres	
	Contratos	% s/total	Contratos	% s/total	Contratos	% s/total
Agricultura	12271	22,19	8708	24,92	3563	17,51
Industria	4937	8,93	2524	7,22	2413	11,86
Construcción	9347	16,91	8907	25,49	440	2,16
Servicios	28736	51,97	14798	42,36	13938	68,48
<b>Total</b>	<b>55291</b>	<b>100</b>	<b>34937</b>	<b>100</b>	<b>20354</b>	<b>100</b>

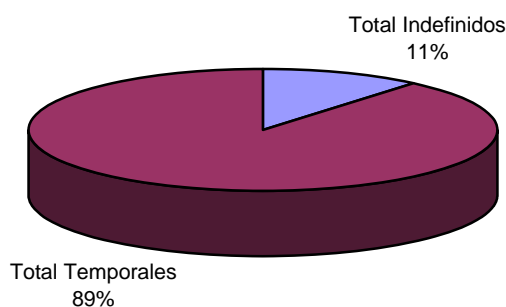
Contratos por sector económico destino



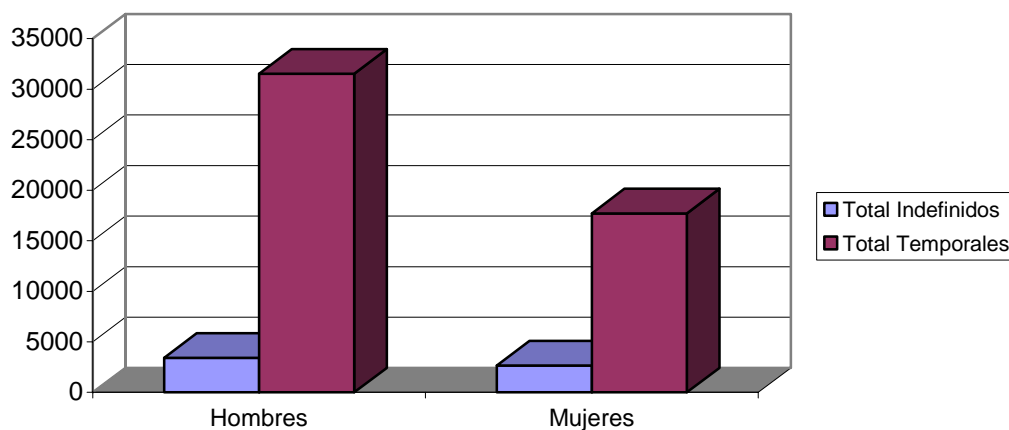
## DISTRIBUCIÓN DE CONTRATOS POR MODALIDAD Y SEXO

Modalidad	Total		Hombres		Mujeres	
	Contratos	% s/total	Contratos	% s/total	Contratos	% s/total
Total Indefinidos	6067	10,97	3412	9,77	2655	13,04
Total Temporales	49224	89,03	31525	90,23	17699	86,96
<b>Total</b>	<b>55291</b>	<b>100</b>	<b>34937</b>	<b>100</b>	<b>20354</b>	<b>100</b>

Contratos por modalidad



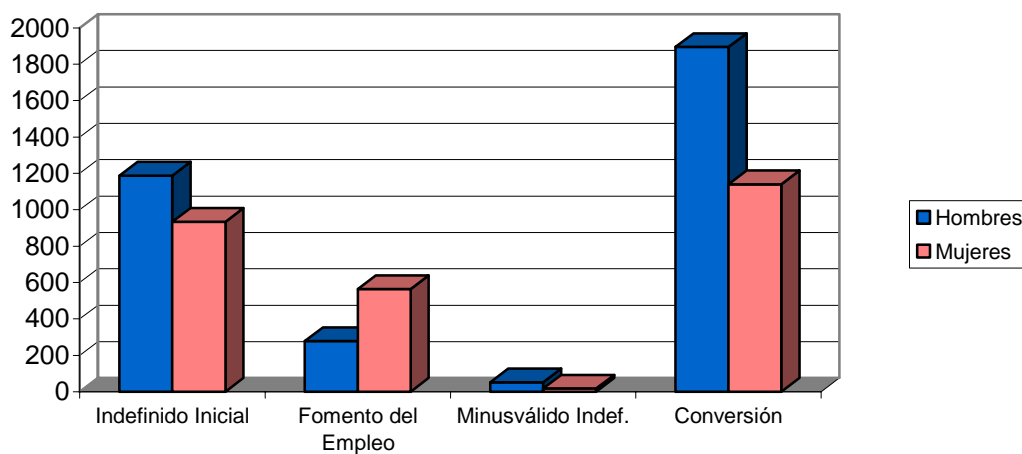
Contratos por modalidad y sexo



## DISTRIBUCIÓN DE CONTRATOS INDEFINIDOS POR SEXO

Modalidad Indefinidos	Total		Hombres		Mujeres	
	Contratos	% s/total	Contratos	% s/total	Contratos	% s/total
Ordinarios	2122	34,98	1188	34,82	934	35,18
Fomento Empleo	842	13,88	278	8,15	564	21,24
Minusválidos indefinidos	68	1,12	51	1,49	17	0,64
Conversiones	3035	50,02	1895	55,54	1140	42,94
<b>Total</b>	<b>6067</b>	<b>100</b>	<b>3412</b>	<b>100</b>	<b>2655</b>	<b>100</b>

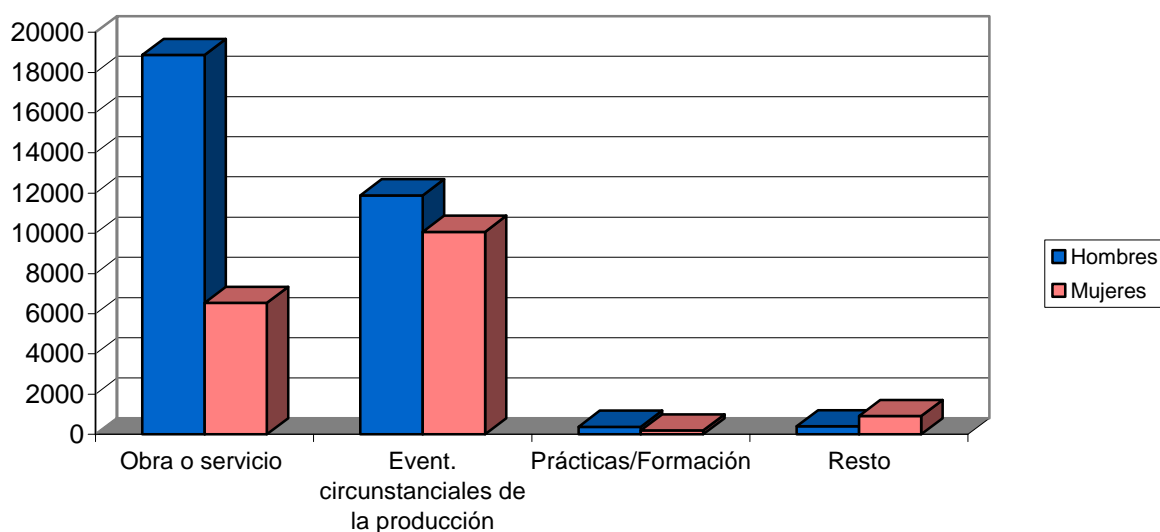
### Contratos indefinidos



### DISTRIBUCIÓN DE CONTRATOS TEMPORALES POR SEXO

Modalidad Temporales	Total		Hombres		Mujeres	
	Contratos	% s/total	Contratos	% s/total	Contratos	% s/total
Obra y servicio	25403	51,61	18866	59,84	6537	36,93
Eventual	21964	44,62	11893	37,73	10071	56,90
Prácticas / Formación	563	1,14	374	1,19	189	1,07
Resto	1294	2,63	392	1,24	902	5,10
<b>Total</b>	<b>49224</b>	<b>100</b>	<b>31525</b>	<b>100</b>	<b>17699</b>	<b>100</b>

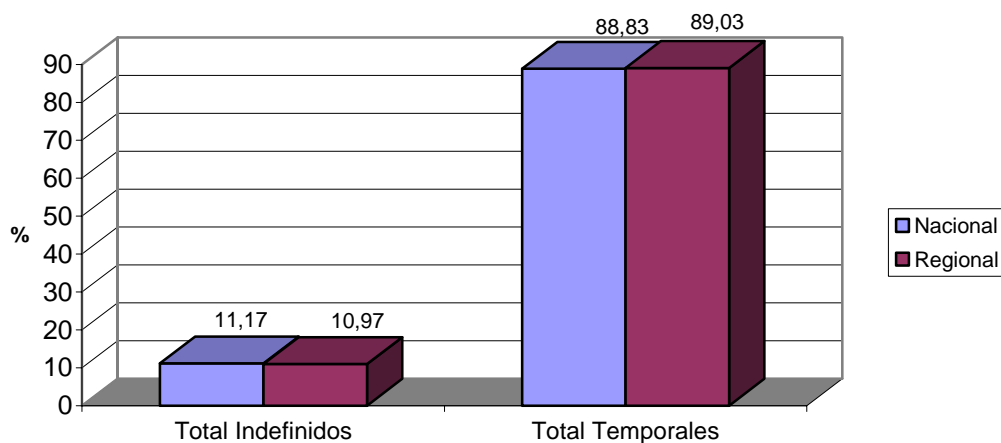
### Contratos temporales



## DISTRIBUCIÓN COMPARATIVA DE LA CONTRATACIÓN POR MODALIDAD

Modalidad	España		Murcia	
	Contratos	% s/total	Contratos	% s/total
Total Indefinidos	145658	11,17	6067	10,97
Total Temporales	1158555	88,83	49224	89,03
<b>Total</b>	<b>1304213</b>	<b>100</b>	<b>55291</b>	<b>100</b>

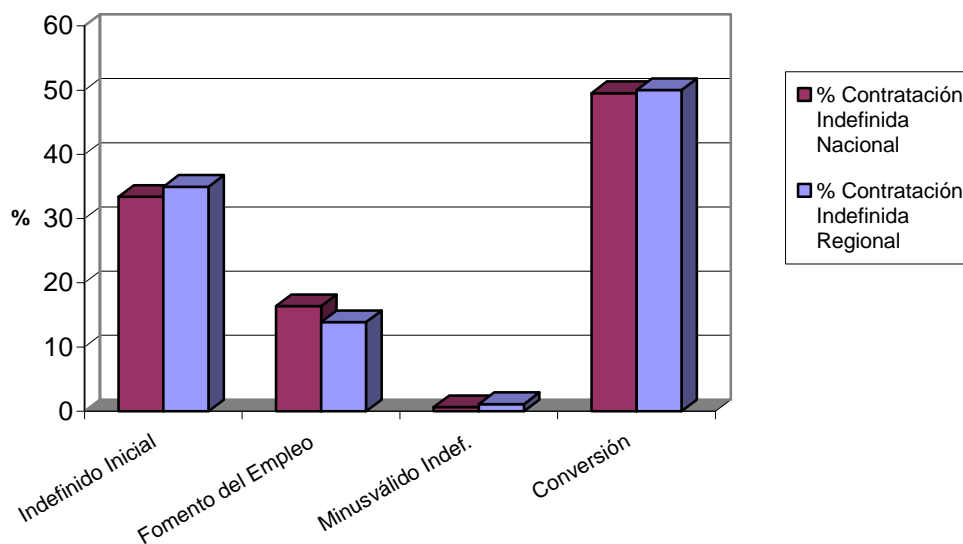
Distribución porcentual comparativa de la contratación por modalidad



## DISTRIBUCIÓN COMPARATIVA DE LA CONTRATACIÓN INDEFINIDA

Modalidad indefinidos	España		Murcia	
	Contratos	% s/total	Contratos	% s/total
Ordinarios	48665	33,41	2122	34,98
Fomento Empleo	23858	16,38	842	13,88
Minusválidos indefinidos	946	0,65	68	1,12
Conversiones	72189	49,56	3035	50,02
<b>Total Indefinidos</b>	<b>145658</b>	<b>100</b>	<b>6067</b>	<b>100</b>

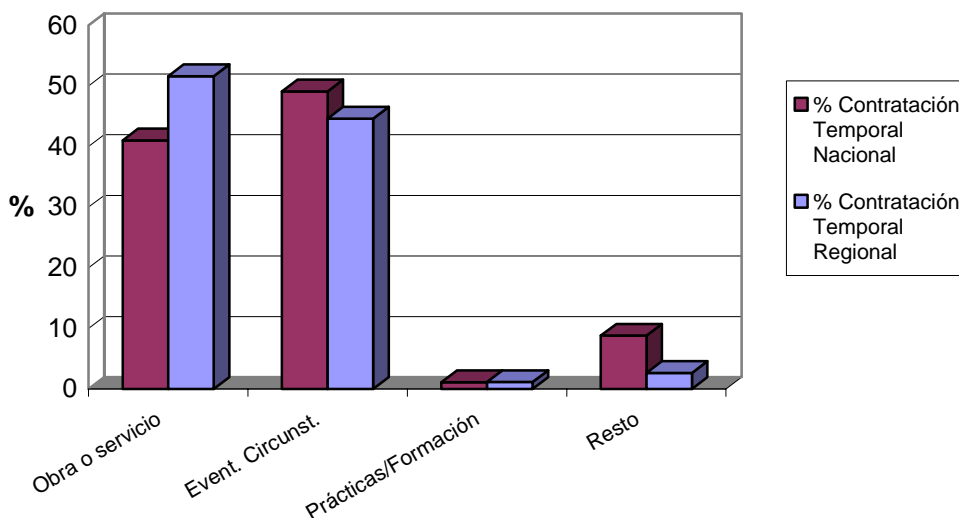
### Distribución porcentual comparativa de la contratación indefinida



### DISTRIBUCIÓN COMPARATIVA DE CONTRATOS TEMPORALES

Modalidad temporales	España		Murcia	
	Contratos	% s/total	Contratos	% s/total
Obra y servicio	475035	41,00	25403	51,61
Eventual	568819	49,10	21964	44,62
Prácticas / Formación	12682	1,09	563	1,14
Resto	102019	8,81	1294	2,63
<b>Total Temporales</b>	<b>1158555</b>	<b>100</b>	<b>49224</b>	<b>100</b>

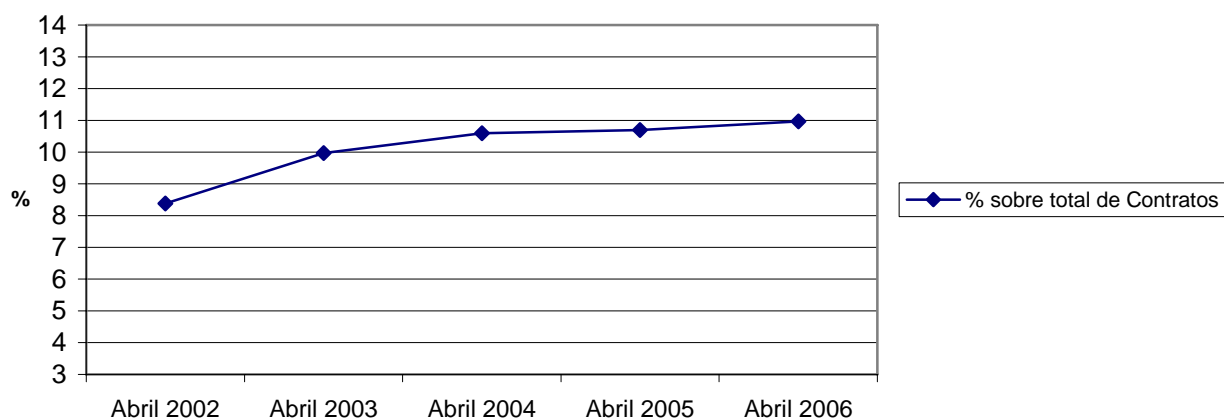
### Distribución porcentual comparativa de la contratación temporal



### EVOLUCIÓN DE LA CONTRATACIÓN INDEFINIDA EN VARIOS AÑOS

	Abril 2002	Abril 2003	Abril 2004	Abril 2005	Abril 2006
<b>Contratos Indefinidos</b>	3683	3554	5049	5428	6067
<b>% sobre Total de Contr.</b>	8,38	9,97	10,60	10,70	10,97

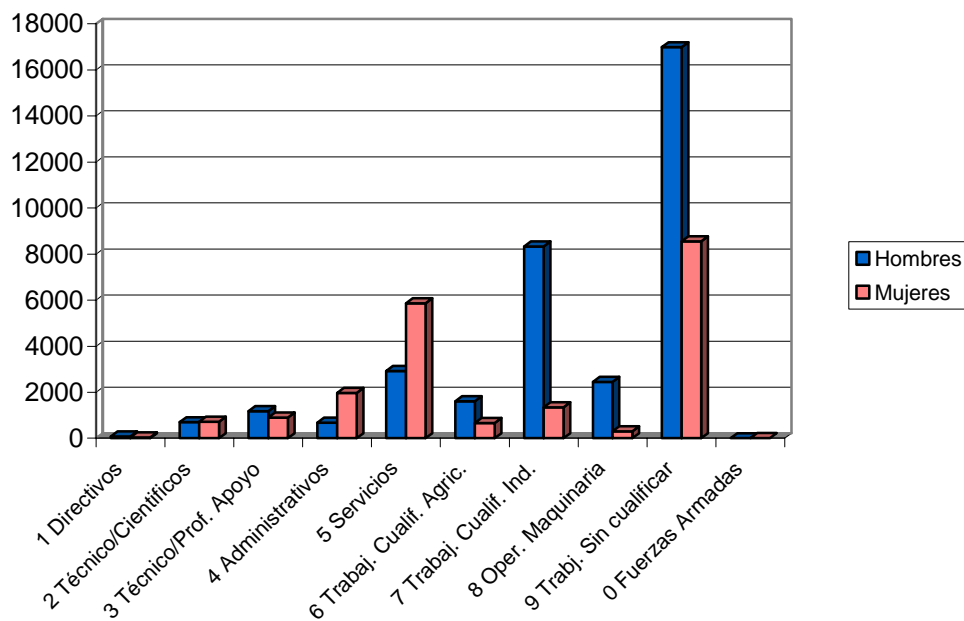
### Evolución interanual del porcentaje de contratación indefinida en los últimos cinco años



## DISTRIBUCIÓN DE LA CONTRATACIÓN POR GRUPO DE OCUPACIÓN

Ocupación	Total		Hombres		Mujeres	
	Contratos	% s/total	Contratos	% s/total	Contratos	% s/total
Directivos	121	0,22	80	0,23	41	0,20
Técnicos y prof. científ.	1419	2,57	698	2,00	721	3,54
Técnicos de apoyo	2084	3,77	1183	3,39	901	4,43
Administrativos	2655	4,80	683	1,95	1972	9,69
Trab. serv. y comer.	8782	15,88	2922	8,36	5860	28,79
Trab. cualif. agr. pesca	2269	4,10	1611	4,61	658	3,23
Trab. cualif. ind. manuf.	9679	17,51	8334	23,85	1345	6,61
Operadores de maquinaria	2741	4,96	2443	6,99	298	1,46
Trab. no cualificados	25538	46,19	16982	48,61	8556	42,04
Fuerzas Armadas	3	0,01	1	0,00	2	0,01
<b>Total</b>	<b>55291</b>	<b>100</b>	<b>34937</b>	<b>100</b>	<b>20354</b>	<b>100</b>

Contratos por grupo de ocupación





## LAS DIEZ OCUPACIONES MÁS CONTRATADAS

Ocupación	Total	
	Contratos	%*
Peones agrícolas	15031	27,19
Camareros	4063	7,35
Albañiles y mamposteros	4005	7,24
Peones de industrias manufactureras	3255	5,89
Dependientes	2286	4,13
Peones de la construcción	2147	3,88
Personal de limpieza de oficinas	2021	3,66
Trabaj. agríc. exc. huertas, viv. y jard.	1480	2,68
Peones del transporte	1468	2,66
Conductores de camiones	1175	2,13
<b>Total</b>		<b>66,79</b>

\* Sobre el total de contratos

## Hombres

Ocupación	Total	
	Contratos	%*
Peones agrícolas	10853	31,06
Albañiles y mamposteros	3952	11,31
Peones de la construcción de edificios	2112	6,05
Camareros	1796	5,14
Peones de industrias manufactureras	1330	3,81
Trabaj. agríc. exc. huertas, viv. y jard.	1268	3,63
Peones del transporte	1163	3,33
Conductores de camiones	1152	3,30
Trabajadores en hormigón armado	654	1,87
Dependientes	477	1,37
<b>Total</b>		<b>70,86</b>

\* Sobre el total de contratos para hombres

## Mujeres

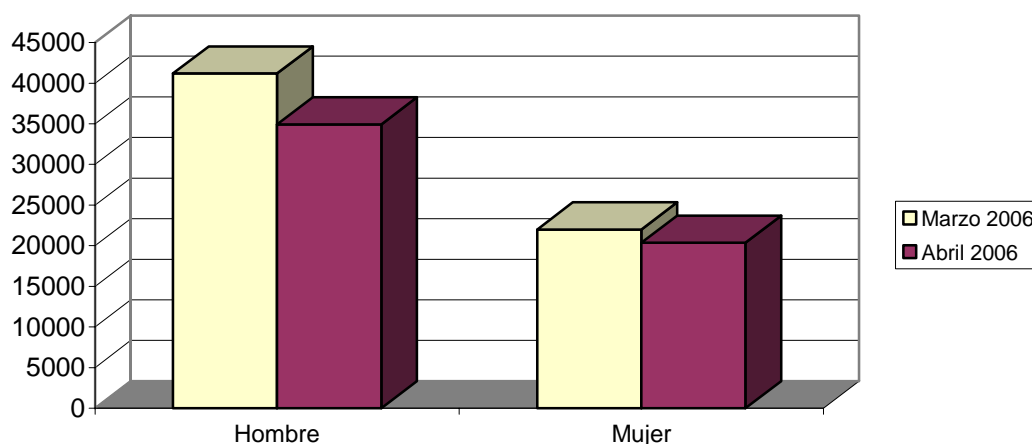
Ocupación	Total	
	Contratos	%*
Peones agrícolas	4178	20,53
Camareros	2267	11,14
Peones de industrias manufactureras	1925	9,46
Dependientes	1809	8,89
Personal de limpieza de oficinas	1671	8,21
Trabaj. conserv. de frutas y verduras	820	4,03
Taquígrafos y mecanógrafos	669	3,29
Guías y azafatas de tierra	500	2,46
Cocineros	475	2,33
Trabaj. cualif. en huertas, viv. y jard.	435	2,14
<b>Total</b>		<b>72,46</b>

\* Sobre el total de contratos para mujeres

## EVOLUCIÓN INTERMENSUAL DE LA CONTRATACIÓN POR SEXO

Sexo	Marzo 2006	Abril 2006	Variación*
	Contratos	Contratos	
Hombre	41221	34937	-15,24
Mujer	22003	20354	-7,49
<b>Total</b>	<b>63224</b>	<b>55291</b>	<b>-12,55</b>

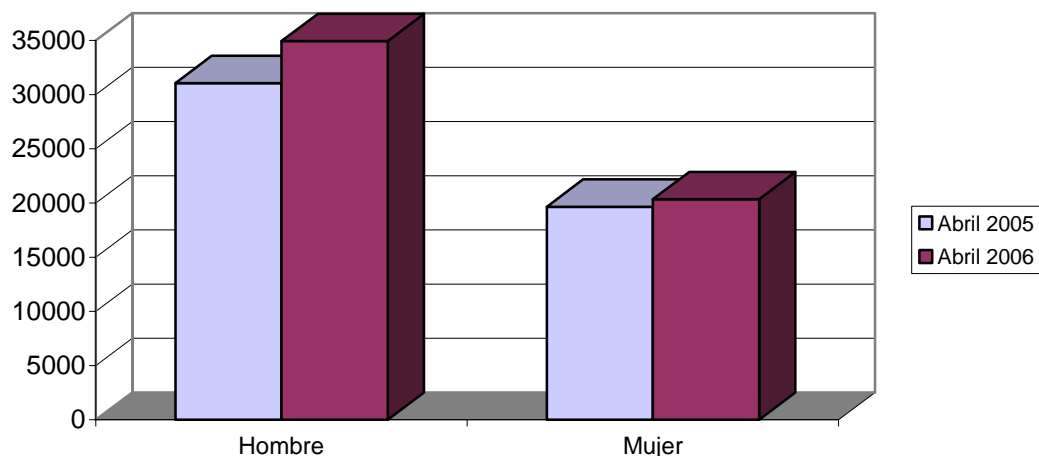
Evolución intermensual de la contratación por sexo



## EVOLUCIÓN INTERANUAL DE LA CONTRATACIÓN POR SEXO

Sexo	Abril 2005		Abril 2006	
	Contratos	Contratos	Variación*	
Hombre	31061	34937	12,48	
Mujer	19663	20354	3,51	
<b>Total</b>	<b>50724</b>	<b>55291</b>	<b>9,00</b>	

Evolución interanual de la contratación por sexo

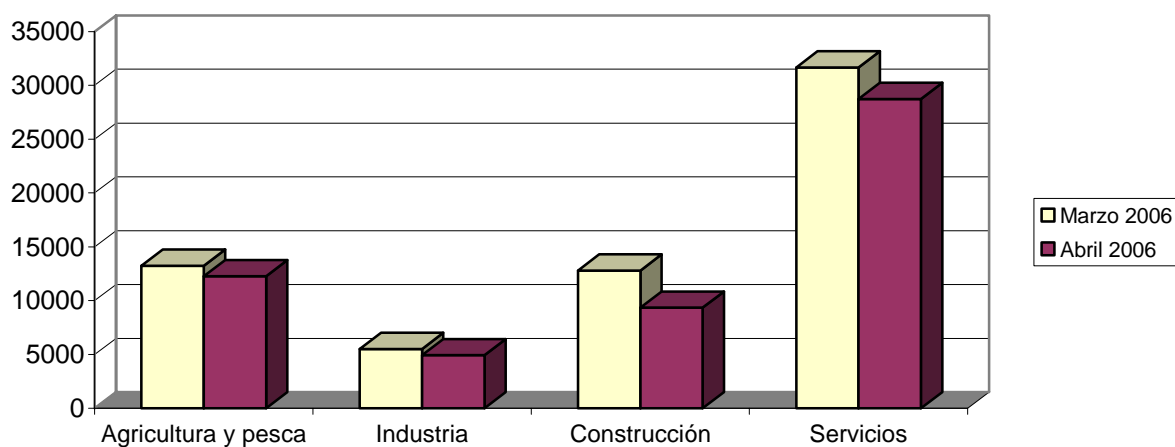


## EVOLUCIÓN INTERMENSUAL DE LA CONTRATACIÓN POR SECTOR ECONÓMICO

Sector	Marzo 2006		Abril 2006	
	Contratos	Contratos	Variación*	
Agricultura	13251	12271	-7,40	
Industria	5517	4937	-10,51	
Construcción	12799	9347	-26,97	
Servicios	31657	28736	-9,23	
<b>Total</b>	<b>63224</b>	<b>55291</b>	<b>-12,55</b>	

\* Variación relativa del mes actual respecto al mes anterior

### Evolución intermensual de la contratación por sector económico

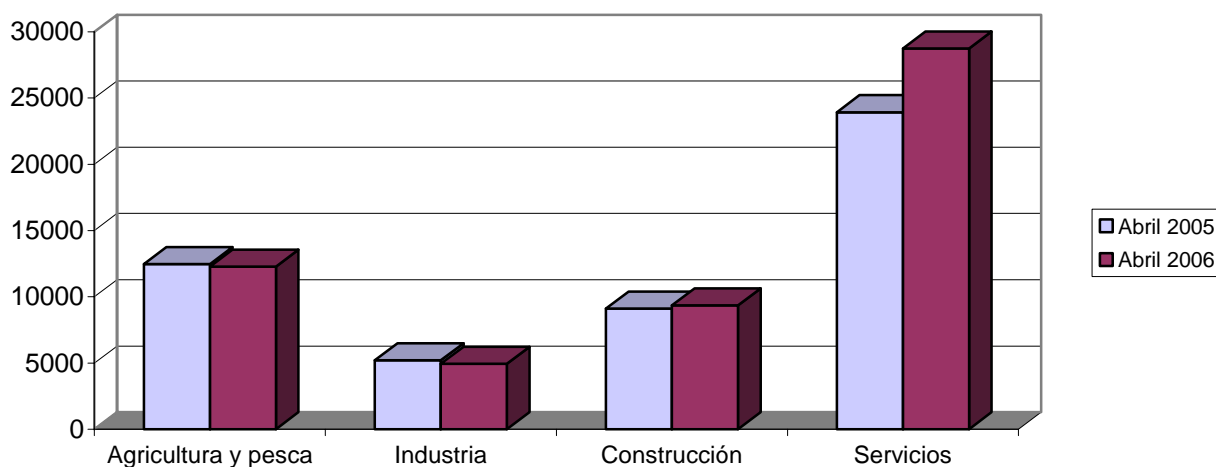


### EVOLUCIÓN INTERANUAL DE LA CONTRATACIÓN POR SECTOR ECONÓMICO

Sector	Abril 2005		Abril 2006	
	Contratos	Contratos	Variación*	
Agricultura	12465	12271	-1,56	
Industria	5215	4937	-5,33	
Construcción	9111	9347	2,59	
Servicios	23933	28736	20,07	
<b>Total</b>	<b>50724</b>	<b>55291</b>	<b>9,00</b>	

\* Variación relativa del mes actual respecto al mismo mes del año anterior

### Evolución interanual de la contratación por sector económico

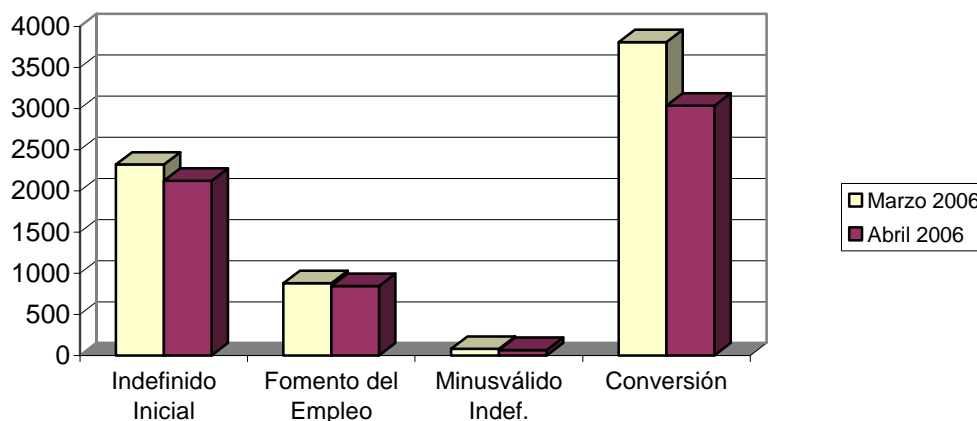


## EVOLUCIÓN INTERMENSUAL DE LA CONTRATACIÓN INDEFINIDA

Modalidad indefinida	Marzo 2006		Abril 2006	
	Contratos	Contratos	Variación*	
Ordinarios	2320	2122	-8,53	
Fomento Empleo	879	842	-4,21	
Minusválidos indefinidos	81	68	-16,05	
Conversiones	3809	3035	-20,32	
<b>Total Indefinidos</b>	<b>7089</b>	<b>6067</b>	<b>-14,42</b>	

\* Variación relativa del mes actual respecto al mes anterior

### Evolución intermensual de la contratación indefinida

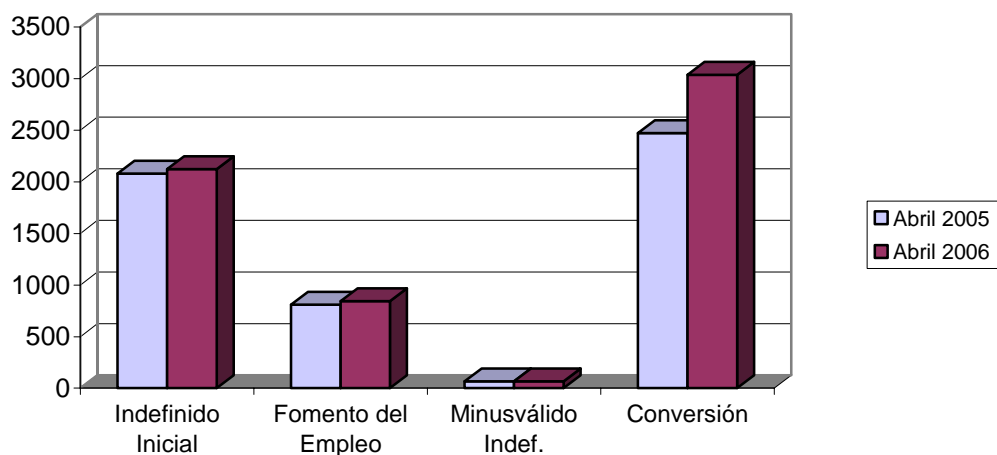


## EVOLUCIÓN INTERANUAL DE LA CONTRATACIÓN INDEFINIDA

Modalidad indefinida	Abril 2005		Abril 2006	
	Contratos	Contratos	Variación*	
Ordinarios	2080	2122	2,02	
Fomento Empleo	809	842	4,08	
Minusválidos indefinidos	68	68	0,00	
Conversiones	2471	3035	22,82	
<b>Total Indefinidos</b>	<b>5428</b>	<b>6067</b>	<b>11,77</b>	

\* Variación relativa del mes actual respecto al mismo mes del año anterior

### Evolución interanual de la contratación indefinida

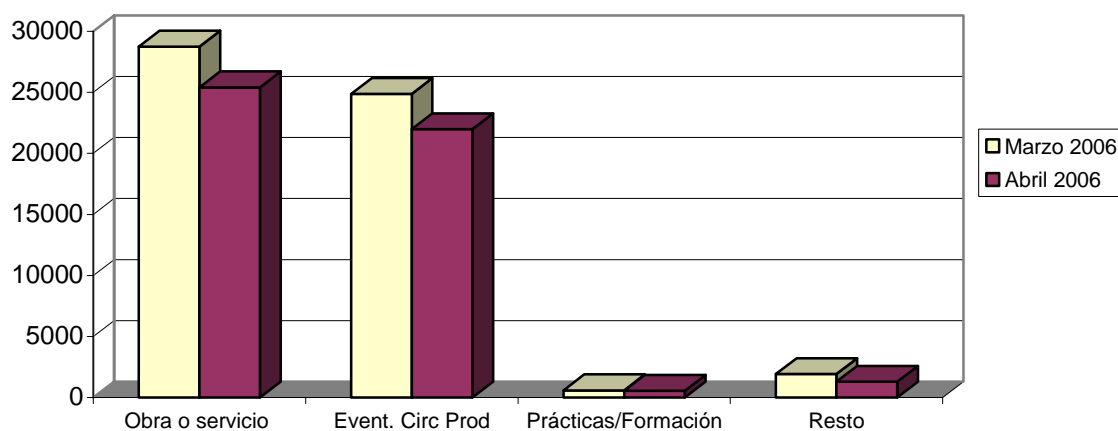


### EVOLUCIÓN INTERMENSUAL DE LA CONTRATACIÓN TEMPORAL

Modalidad temporales	Marzo 2006		Abril 2006	
	Contratos	Contratos	Contratos	Variación*
Obra y servicio	28742	25403	25403	-11,62
Eventual	24870	21964	21964	-11,68
Prácticas / Formación	602	563	563	-6,48
Resto	1921	1294	1294	-32,64
<b>Total Temporales</b>	<b>56135</b>	<b>49224</b>	<b>49224</b>	<b>-12,31</b>

\* Variación relativa del mes actual respecto al mes anterior

### Evolución intermensual de la contratación temporal

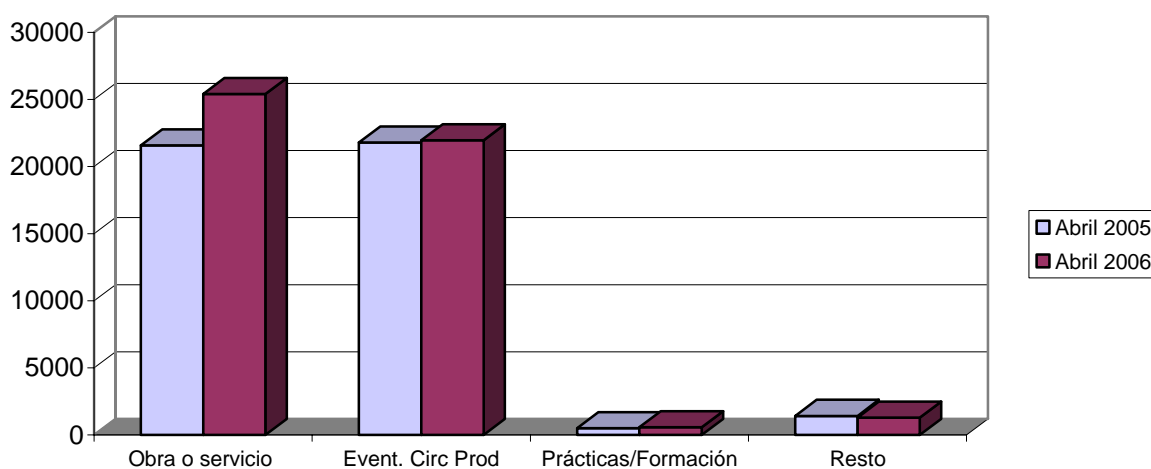


## EVOLUCIÓN INTERANUAL DE LA CONTRATACIÓN TEMPORAL

Modalidad temporales	Abril 2005		Abril 2006	
	Contratos	Contratos	Variación*	
Obra y servicio	21581	25403	17,71	
Eventual	21802	21964	0,74	
Prácticas / Formación	492	563	14,43	
Resto	1421	1294	-8,94	
<b>Total Temporales</b>	<b>45296</b>	<b>49224</b>	<b>8,67</b>	

\* Variación relativa del mes actual respecto al mismo mes del año anterior

Evolución interanual de la contratación temporal

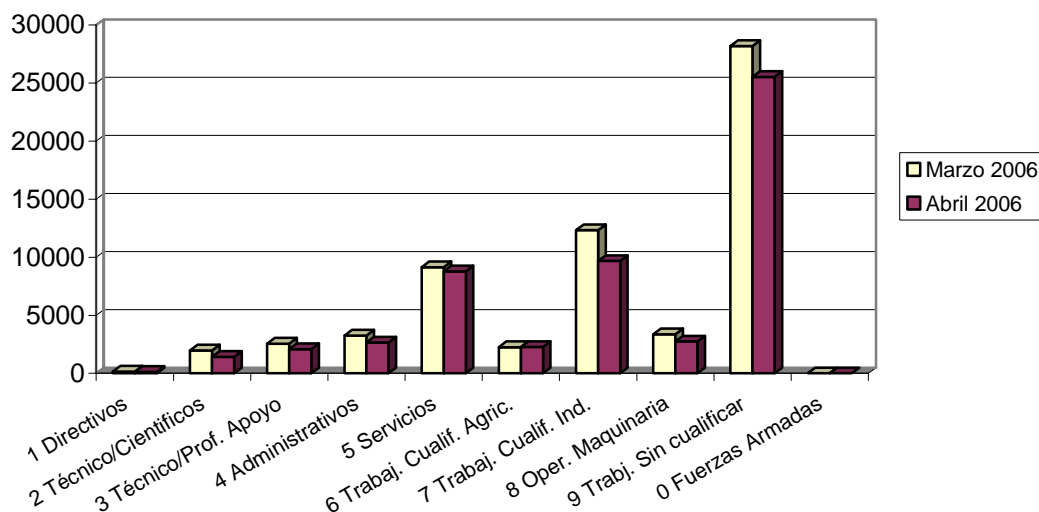


## EVOLUCIÓN INTERMENSUAL DE LA CONTRATACIÓN POR GRUPO DE OCUPACIÓN

Ocupación	Marzo 2006		Abril 2006	
	Contratos	Contratos	Variación*	
Directivos	155	121	-21,94	
Técnicos y prof. científ.	1969	1419	-27,93	
Técnicos de apoyo	2570	2084	-18,91	
Administrativos	3262	2655	-18,61	
Trab. serv. y comer.	9147	8782	-3,99	
Trab. cualif. agr. pesca	2251	2269	0,80	
Trab. cualif. ind. manuf.	12331	9679	-21,51	
Operadores de maquinaria	3356	2741	-18,33	
Trab. no cualificados	28181	25538	-9,38	
Fuerzas Armadas	2	3	50,00	
<b>Total</b>	<b>63224</b>	<b>55291</b>	<b>-12,55</b>	

\* Variación relativa del mes actual respecto al mes anterior

### Evolución intermensual de la contratación por grupo de ocupación



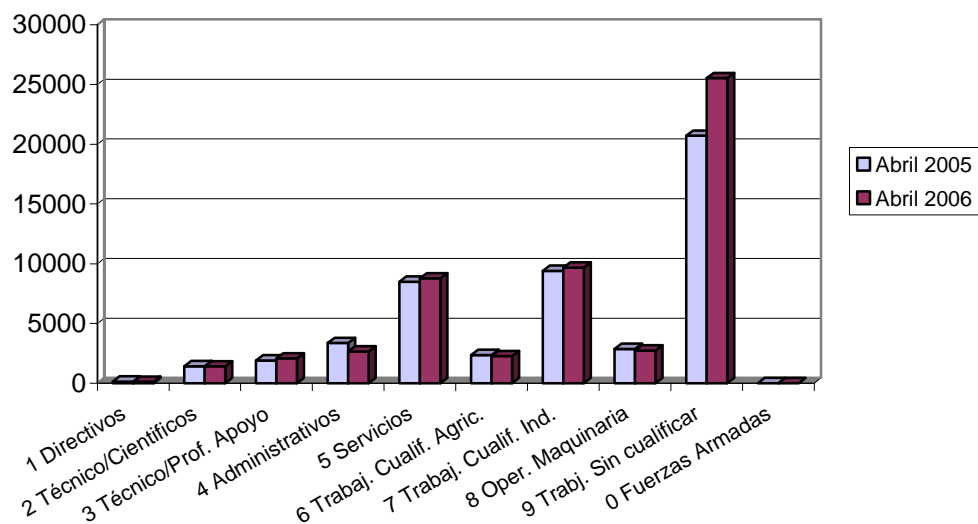
### EVOLUCIÓN INTERANUAL DE LA CONTRATACIÓN POR GRUPO DE OCUPACIÓN

Ocupación	Abril 2005		Abril 2006	
	Contratos	Contratos	Variación*	
Directivos	146	121	-17,12	
Técnicos y prof. científ.	1425	1419	-0,42	
Técnicos de apoyo	1914	2084	8,88	
Administrativos	3372	2655	-21,26	
Trab. serv. y comer.	8500	8782	3,32	
Trab. cualif. agr. pesca	2362	2269	-3,94	
Trab. cualif. ind. manif.	9417	9679	2,78	
Operadores de maquinaria	2877	2741	-4,73	
Trab. no cualificados	20711	25538	23,31	
Fuerzas Armadas	0	3		
<b>Total</b>	<b>50724</b>	<b>55291</b>	<b>9,00</b>	

\* Variación relativa del mes actual respecto al mismo mes del año anterior



### Evolución interanual de la contratación por grupo de ocupación

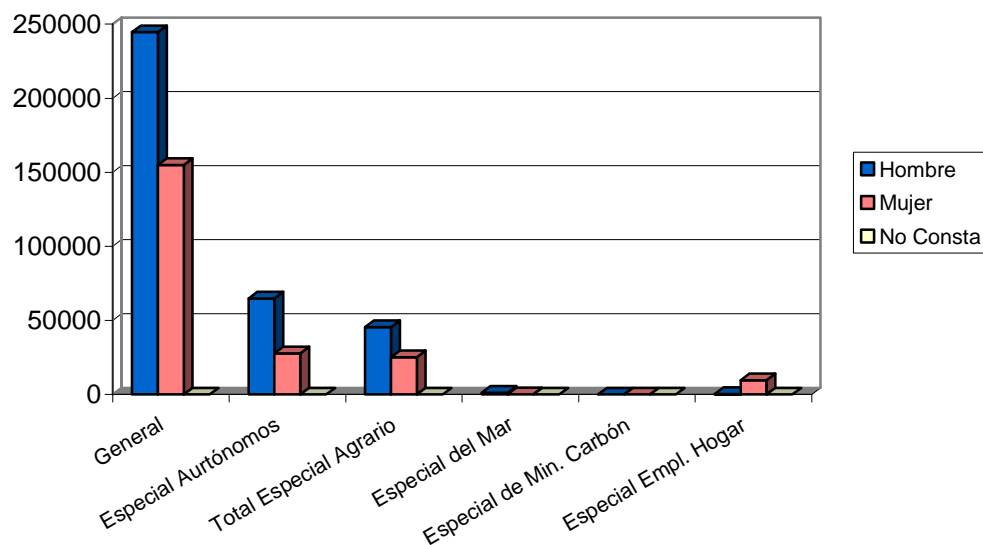


## Afiliación

### NÚMERO DE AFILIADOS A LA SEGURIDAD SOCIAL POR RÉGIMEN

Regímenes	Total		Hombre		Mujer		No Consta	
	Afiliados	% s/total	Afiliados	% s/total	Afiliados	% s/total	Afiliados	% s/total
General	399652	69,59	244595	68,61	155054	71,19	3	60,00
Especial Autónomos	92661	16,14	64815	18,18	27845	12,79	1	20,00
Total Especial Agrario	70746	12,32	45484	12,76	25262	11,60	0	0,00
Especial del Mar	1228	0,21	1175	0,33	53	0,02	0	0,00
Especial de Min. Carbón	0	0,00	0	0,00	0	0,00	0	0,00
Especial Empl. Hogar	9986	1,74	409	0,11	9576	4,40	1	20,00
<b>Total</b>	<b>574273</b>	<b>100</b>	<b>356478</b>	<b>100</b>	<b>217790</b>	<b>100</b>	<b>5</b>	<b>100</b>

### Afiliación por regímenes

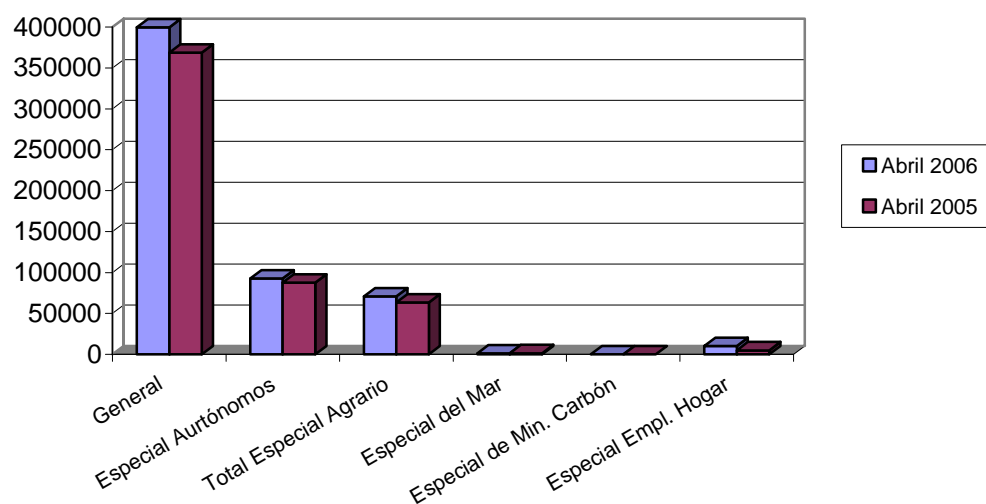


### EVOLUCIÓN INTERANUAL DE LA AFILIACIÓN POR RÉGIMEN

Régimen	Abril 2005		Abril 2006	
	Afiliados	Afiliados	Variación*	
General	368836	399652	8,35	
Especial Autónomos	87639	92661	5,73	
Total Especial Agrario	63524	70746	11,37	
Especial del Mar	1295	1228	-5,17	
Especial de Min. Carbón	0	0		
Especial Empl. Hogar	4884	9986	104,46	
<b>Total</b>	<b>526178</b>	<b>574273</b>	<b>9,14</b>	

\* Variación relativa del mes actual respecto al mismo mes del año anterior

### Evolución interanual de la afiliación por regímenes



### NÚMERO DE AFILIADOS COMUNITARIOS POR PAÍS DE ORIGEN

Unión Europea	Régimen					Total	% total UE
	General	Autónomo	Agrario	Mar	Hogar		
Alemania	488	208	15	0	2	713	11,05
Austria	13	7	1	0	0	21	0,33
Bélgica	113	56	1	0	1	171	2,65
Chipre	0	1	0	0	0	1	0,02
Dinamarca	16	6	3	0	0	25	0,39
Eslovaquia	25	3	0	0	1	29	0,45
Eslovenia	9	0	1	0	0	10	0,15
Estonia	2	0	0	0	0	2	0,03
Finlandia	8	8	0	0	0	16	0,25
Francia	644	220	43	1	2	910	14,10
Grecia	33	1	5	0	0	39	0,60
Hungría	15	5	1	0	0	21	0,33
Irlanda	42	23	0	0	0	65	1,01
Italia	559	169	13	1	3	745	11,55
Letonia	17	3	5	0	3	28	0,43
Lituania	261	33	83	0	26	403	6,25
Luxemburgo	0	0	0	0	0	0	0,00
Malta	3	2	9	0	0	14	0,22
Países Bajos	110	65	5	2	0	182	2,82
Polonia	223	30	17	0	11	281	4,36
Portugal	885	51	77	0	2	1015	15,73
Reino Unido	862	736	46	2	1	1647	25,53
República Checa	22	19	3	0	0	44	0,68
Suecia	50	20	0	0	0	70	1,08
<b>Total Unión Europea</b>	<b>4400</b>	<b>1666</b>	<b>328</b>	<b>6</b>	<b>52</b>	<b>6452</b>	<b>100</b>
<b>Total Países</b>	<b>47973</b>	<b>3525</b>	<b>41701</b>	<b>136</b>	<b>6683</b>	<b>100018</b>	

## NÚMERO DE AFILIADOS NO COMUNITARIOS POR PAÍS DE ORIGEN

Países no Unión Europea	Régimen						Total	% no UE
	General	Autónomo	Agrario	Mar	Hogar			
Marruecos	10666	556	23294		91	323	34930	37,33
Ecuador	17057	354	12889		7	3115	33422	35,72
Bolivia	1595	13	1084		0	818	3510	3,75
Colombia	2534	89	277		0	550	3450	3,69
Ucrania	2141	37	240		1	805	3224	3,45
Rumania	1322	34	245		1	287	1889	2,02
Argelia	736	22	853		1	20	1632	1,74
Bulgaria	1129	22	277		0	170	1598	1,71
China	686	287	4		0	15	992	1,06
Argentina	693	80	18		0	61	852	0,91
Resto Países	5014	365	2192		29	467	8067	8,62
<b>Total no Unión Europea</b>	<b>43573</b>	<b>1859</b>	<b>41373</b>		<b>130</b>	<b>6631</b>	<b>93566</b>	<b>100</b>
<b>Total Países</b>	<b>47973</b>	<b>3525</b>	<b>41701</b>		<b>136</b>	<b>6683</b>	<b>100018</b>	