

---

# INFORME SOBRE EL MERCADO LABORAL EN LA REGIÓN DE MURCIA 1er TRIMESTRE 2016

---

# DATOS DE POBLACIÓN ACTIVA

---

# Población activa

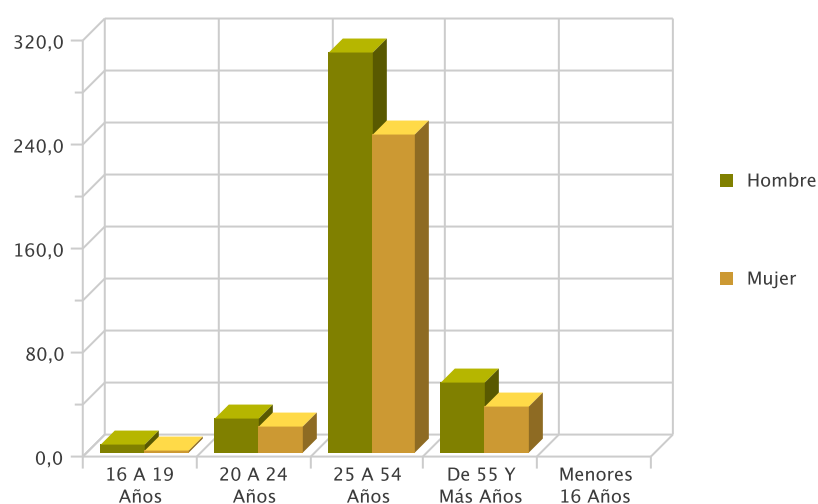
## T1. Población activa por edad y sexo

Edad	Activos <sup>**</sup>	% s/total	Hombre		Mujer	
			Activos <sup>**</sup>	% s/total	Activos <sup>**</sup>	% s/total
16 A 19 Años	8,9	1,28	6,8	1,71	2,2	0,72
20 A 24 Años	45,0	6,47	25,5	6,46	19,5	6,48
25 A 54 Años	553,1	79,49	307,8	78,11	245,3	81,30
De 55 Y Más Años	88,8	12,76	54,1	13,72	34,7	11,50
Menores 16 Años	0,0	0,00	0,0	0,00	0,0	0,00
<b>Total</b>	<b>695,8</b>	<b>100,00</b>	<b>394,1</b>	<b>100,00</b>	<b>301,7</b>	<b>100,00</b>

\* Datos en miles de personas

\*\* La suma por filas de los valores absolutos de hombres y mujeres puede no coincidir con el total, aunque los totales por columna se ajustan a los datos oficiales publicados por el INE

G1. Población activa por edad y sexo



## T2. Evolución de la población activa por edad

Edad	Año Actual Activos*	Año Anterior Activos*	Variación **
16 A 19 Años	8,9	9,4	-5,55
20 A 24 Años	45,0	44,6	0,80
Menores 16 Años	0,0	0,0	
25 A 54 Años	553,1	559,0	-1,05
De 55 Y Más Años	88,8	87,2	1,81
<b>Total</b>	<b>695,8</b>	<b>700,3</b>	<b>-0,64</b>

\* Datos en miles de personas

\*\* Variación relativa del trimestre actual respecto al mismo trimestre del año anterior

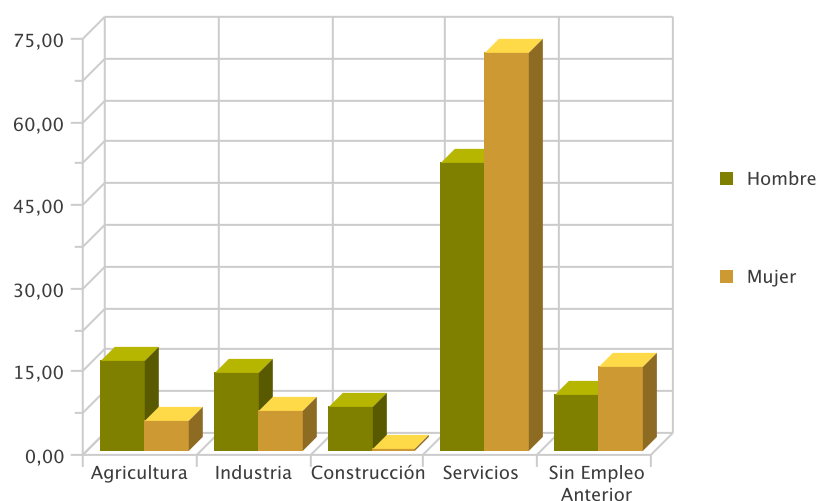
### T3. Población activa por sector económico y sexo

Sector	Activos */**	% s/total	Hombre		Mujer	
			Activos */**	% s/total	Activos */**	% s/total
Agricultura	80,9	11,62	64,2	16,30	16,6	5,51
Industria	76,9	11,05	55,0	13,96	21,9	7,25
Construcción	31,8	4,57	31,1	7,90	0,7	0,22
Servicios	420,7	60,47	204,2	51,80	216,6	71,79
Sin Empleo Anterior	85,5	12,29	39,5	10,04	45,9	15,22
<b>Total</b>	<b>695,8</b>	<b>100,00</b>	<b>394,1</b>	<b>100,00</b>	<b>301,7</b>	<b>100,00</b>

\* Datos en miles de personas

\*\* La suma por filas de los valores absolutos de hombres y mujeres puede no coincidir con el total, aunque los totales por columna se ajustan a los datos oficiales publicados por el INE

G2. Población activa por sector económico y sexo



### T4. Evolución de la población activa por sector económico

Sector	Año Actual Activos*	Año Anterior Activos*	Variación **
Agricultura	80,9	84,7	-4,51
Industria	76,9	74,2	3,58
Construcción	31,8	37,7	-15,52
Servicios	420,7	395,7	6,33
Sin Empleo Anterior	85,5	108,0	-20,85
<b>Total</b>	<b>695,8</b>	<b>700,3</b>	<b>-0,64</b>

\* Datos en miles de personas

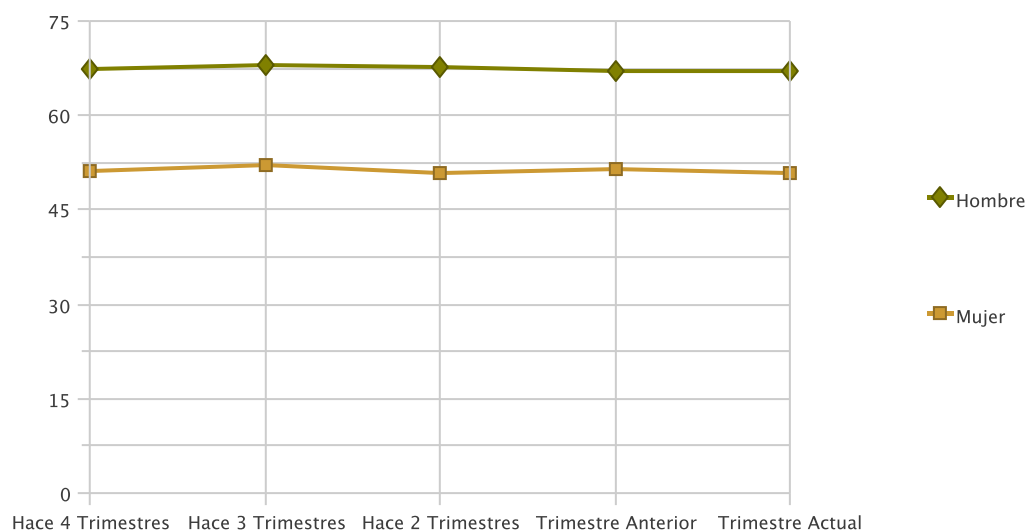
\*\* Variación relativa del trimestre actual respecto al mismo trimestre del año anterior

### T5. Evolución de la tasa de actividad por sexo

Sexo	Hace 4 Trimestres	Hace 3 Trimestres	Hace 2 Trimestres	Trimestre Anterior	Trimestre Actual
Hombre	67,44	68,14	67,64	67,08	67,01
Mujer	51,03	52,14	50,79	51,60	50,75
<b>Total</b>	<b>59,20</b>	<b>60,10</b>	<b>59,18</b>	<b>59,31</b>	<b>58,84</b>

Sexo	Hace 4 Trimestres	Hace 3 Trimestres	Hace 2 Trimestres	Trimestre Anterior	Trimestre Actual
Tasa 16-64 Años	72,35	73,57	72,47	72,71	72,20

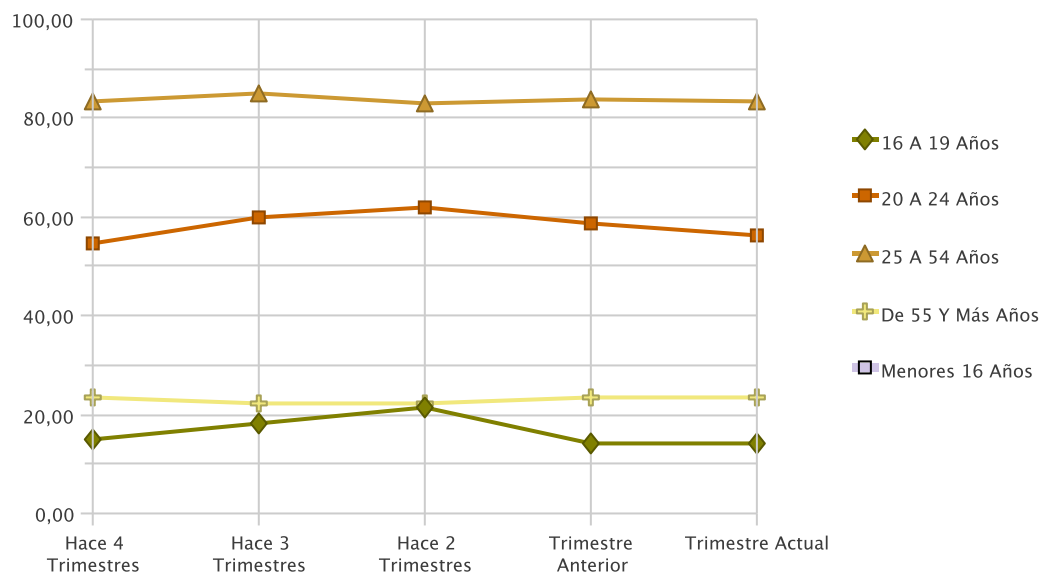
G3. Evolución de la tasa de actividad por sexo



T6. Evolución de la tasa de actividad por edad

Edad	Hace 4 Trimestres	Hace 3 Trimestres	Hace 2 Trimestres	Trimestre Anterior	Trimestre Actual
16 A 19 Años	15,07	18,10	21,51	14,35	14,22
20 A 24 Años	54,76	59,95	62,14	58,79	56,25
25 A 54 Años	83,53	85,08	82,97	83,93	83,57
De 55 Y Más Años	23,60	22,32	22,36	23,42	23,48
Menores 16 Años					
<b>Total</b>	<b>59,20</b>	<b>60,10</b>	<b>59,18</b>	<b>59,31</b>	<b>58,84</b>

G4. Evolución de la tasa de actividad por edad



# Población ocupada

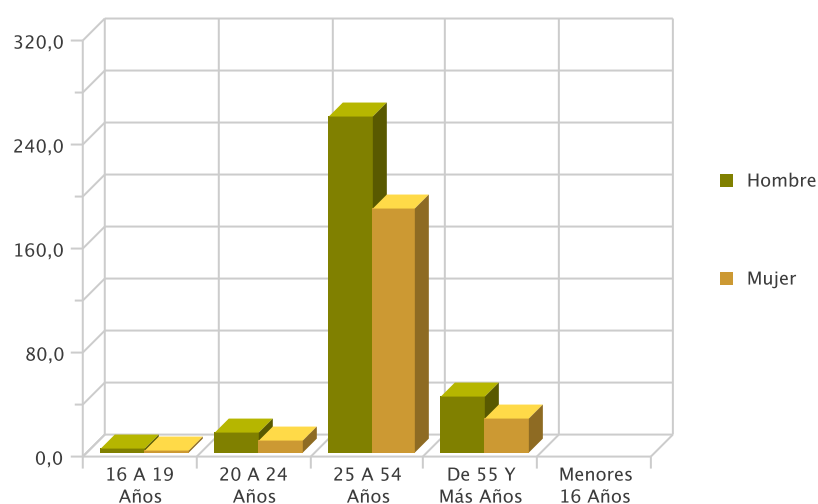
## T7. Población ocupada por edad y sexo

Edad	Ocupados * / **	% s/total	Hombre		Mujer	
			Ocupados * / **	% s/total	Ocupados * / **	% s/total
16 A 19 Años	3,2	0,58	2,5	0,80	0,6	0,27
20 A 24 Años	24,3	4,47	15,8	4,93	8,5	3,82
25 A 54 Años	446,8	82,43	258,7	80,99	188,1	84,48
De 55 Y Más Años	67,8	12,52	42,4	13,28	25,4	11,42
Menores 16 Años	0,0	0,00	0,0	0,00	0,0	0,00
<b>Total</b>	<b>542,0</b>	<b>100,00</b>	<b>319,4</b>	<b>100,00</b>	<b>222,6</b>	<b>100,00</b>

\* Datos en miles de personas

\*\* La suma por filas de los valores absolutos de hombres y mujeres puede no coincidir con el total, aunque los totales por columna se ajustan a los datos oficiales publicados por el INE

G5. Población ocupada por edad y sexo



## T8. Evolución de la población ocupada por edad

Edad	Año Actual Ocupados * / **	Año Anterior Ocupados * / **	Variación **
16 A 19 Años	3,2	3,9	-20,07
20 A 24 Años	24,3	20,4	19,08
25 A 54 Años	446,8	422,9	5,65
De 55 Y Más Años	67,8	66,2	2,53
Menores 16 Años	0,0	0,0	
<b>Total</b>	<b>542,0</b>	<b>513,4</b>	<b>5,58</b>

\* Datos en miles de personas

\*\* Variación relativa del trimestre actual respecto al mismo trimestre del año anterior

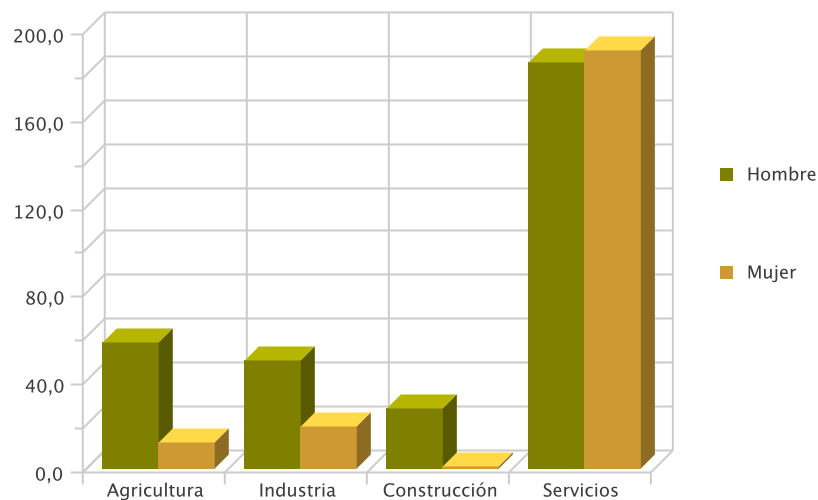
### T9. Población ocupada por sector económico y sexo

Sector	Ocupados */**	% s/total	Hombre		Mujer	
			Ocupados */**	% s/total	Ocupados */**	% s/total
Agricultura	69,3	12,78	57,3	17,94	12,0	5,38
Industria	68,4	12,62	49,5	15,50	18,9	8,49
Construcción	27,7	5,12	27,1	8,47	0,7	0,30
Servicios	376,6	69,48	185,6	58,09	191,0	85,82
<b>Total</b>	<b>542,0</b>	<b>100,00</b>	<b>319,4</b>	<b>100,00</b>	<b>222,6</b>	<b>100,00</b>

\* Datos en miles de personas

\*\* La suma por filas de los valores absolutos de hombres y mujeres puede no coincidir con el total, aunque los totales por columna se ajustan a los datos oficiales publicados por el INE

G6. Población ocupada por sector económico y sexo



### T10. Evolución de la población ocupada por sector económico

Sector	Año Actual Ocupados*	Año Anterior Ocupados *	Variación **
Agricultura	69,3	66,8	3,78
Industria	68,4	67,8	0,94
Construcción	27,7	30,2	-8,16
Servicios	376,6	348,6	8,02
<b>Total</b>	<b>542,0</b>	<b>513,4</b>	<b>5,58</b>

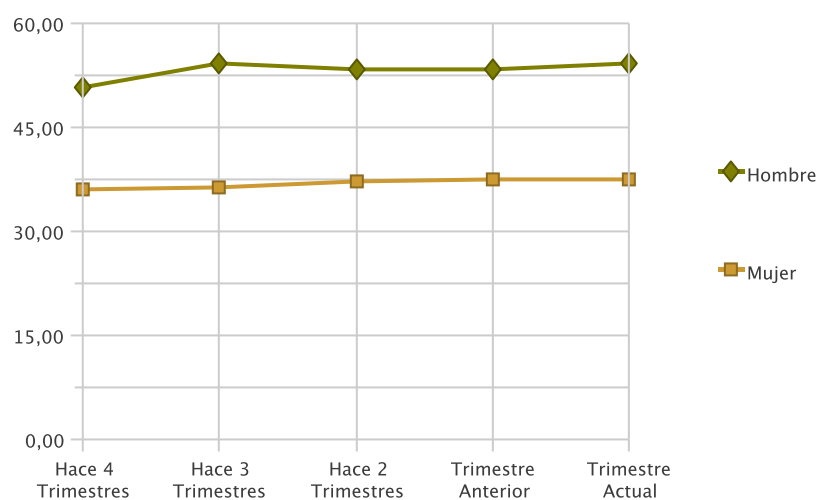
\* Datos en miles de personas

\*\* Variación relativa del trimestre actual respecto al mismo trimestre del año anterior

### T11. Evolución de la tasa de empleo por sexo

Sexo	Hace 4 Trimestres	Hace 3 Trimestres	Hace 2 Trimestres	Trimestre Anterior	Trimestre Actual
Hombre	50,80	54,30	53,31	53,28	54,31
Mujer	36,06	36,22	37,32	37,51	37,45
<b>Total</b>	<b>43,40</b>	<b>45,22</b>	<b>45,28</b>	<b>45,36</b>	<b>45,83</b>

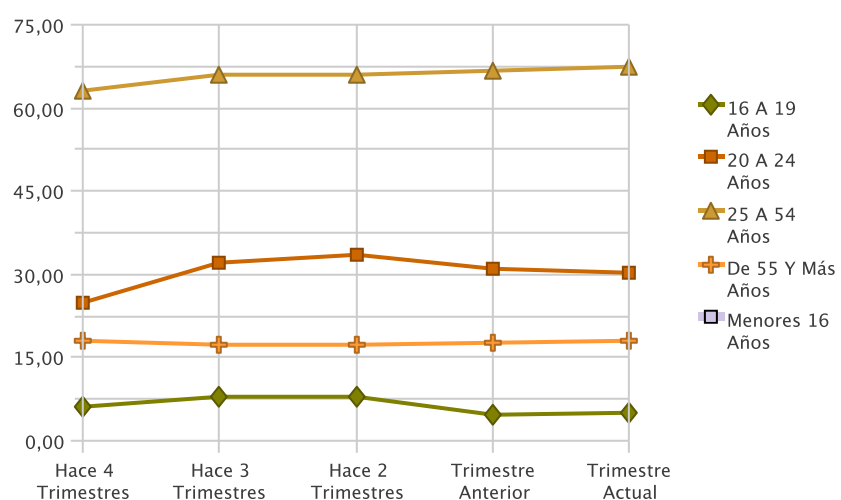
G7. Evolución de la tasa de empleo por sexo



T12. Evolución de la tasa de empleo por edad

Edad	Hace 4 Trimestres	Hace 3 Trimestres	Hace 2 Trimestres	Trimestre Anterior	Trimestre Actual
16 A 19 Años	6,29	7,81	8,07	4,66	5,03
20 A 24 Años	24,99	32,26	33,64	31,18	30,32
25 A 54 Años	63,19	65,86	65,85	66,61	67,51
De 55 Y Más Años	17,91	17,25	17,30	17,65	17,95
Menores 16 Años					
<b>Total</b>	<b>43,40</b>	<b>45,22</b>	<b>45,28</b>	<b>45,36</b>	<b>45,83</b>

G8. Evolución de la tasa de empleo por edad





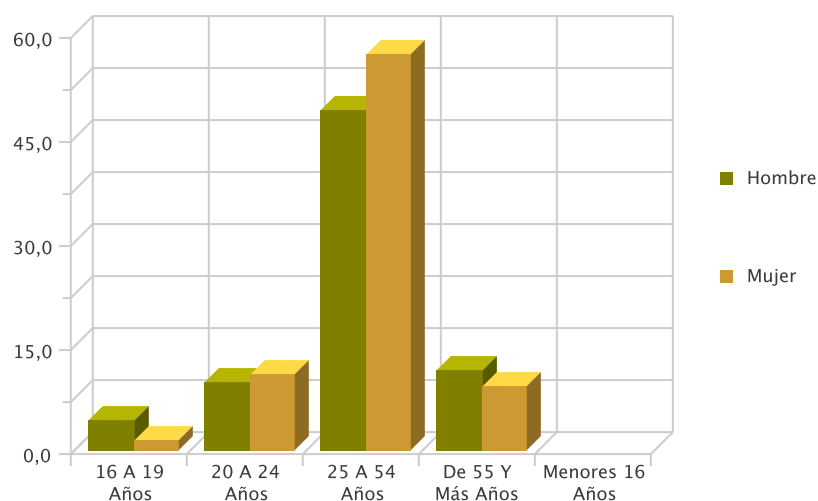
# Población parada

## T13. Población parada por edad y sexo

Edad	Parados *	% s/total	Hombre		Mujer	
			Parados *	% s/total	Parados *	% s/total
16 A 19 Años	5,8	3,75	4,2	5,64	1,6	1,97
20 A 24 Años	20,7	13,49	9,7	12,98	11,0	13,97
25 A 54 Años	106,3	69,15	49,1	65,77	57,2	72,35
De 55 Y Más Años	20,9	13,61	11,7	15,61	9,3	11,71
Menores 16 Años	0,0	0,00	0,0	0,00	0,0	0,00
<b>Total</b>	<b>153,8</b>	<b>100,00</b>	<b>74,7</b>	<b>100,00</b>	<b>79,1</b>	<b>100,00</b>

\* Datos en miles de personas

G9. Población parada por edad y sexo



## T14. Evolución de la población parada por edad

Edad	Trimestre Actual *	Mismo Trimestre Año Anterior *	Variación **
16 A 19 Años	5,8	5,5	4,86
20 A 24 Años	20,7	24,3	-14,55
Menores 16 Años	0,0	0,0	
25 A 54 Años	106,3	136,1	-21,87
De 55 Y Más Años	20,9	21,0	-0,44
<b>Total</b>	<b>153,8</b>	<b>186,9</b>	<b>-17,72</b>

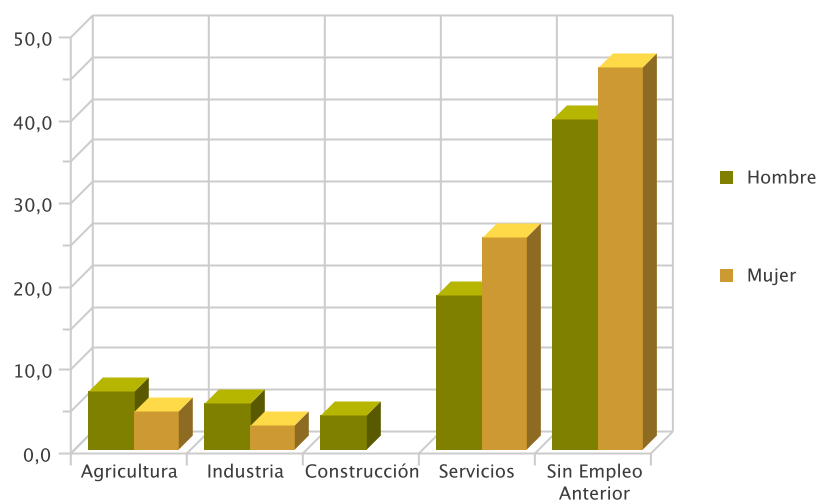
\* Datos en miles de personas \*\* Variación relativa del trimestre actual respecto al mismo trimestre del año anterior

## T15. Población parada por sector económico y sexo

Sector	Parados *	% s/total	Hombre		Mujer	
			Parados *	% s/total	Parados *	% s/total
Agricultura	11,6	7,53	6,9	9,29	4,6	5,88
Industria	8,5	5,51	5,5	7,37	3,0	3,74
Construcción	4,1	2,66	4,1	5,49	0,0	0,00
Servicios	44,1	28,71	18,6	24,90	25,5	32,30
Sin Empleo Anterior	85,5	55,59	39,5	52,95	45,9	58,07
<b>Total</b>	<b>153,8</b>	<b>100,00</b>	<b>74,7</b>	<b>100,00</b>	<b>79,1</b>	<b>100,00</b>

\* Datos en miles de personas

G10. Población parada por sector económico y sexo



### T16. Evolución de la población parada por sector económico

Sector	Trimestre Actual *	Mismo Trimestre Año Anterior *	Variación **
Agricultura	11,6	17,9	-35,38
Industria	8,5	6,4	31,42
Construcción	4,1	7,5	-45,23
Servicios	44,1	47,1	-6,18
Sin Empleo Anterior	85,5	108,0	-20,85
<b>Total</b>	<b>153,8</b>	<b>186,9</b>	<b>-17,72</b>

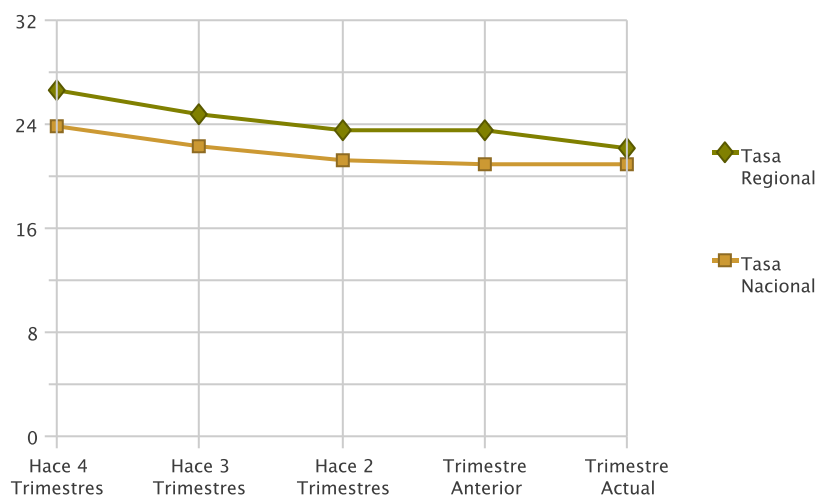
\* Datos en miles de personas

\*\* Variación relativa del trimestre actual respecto al mismo trimestre del año anterior

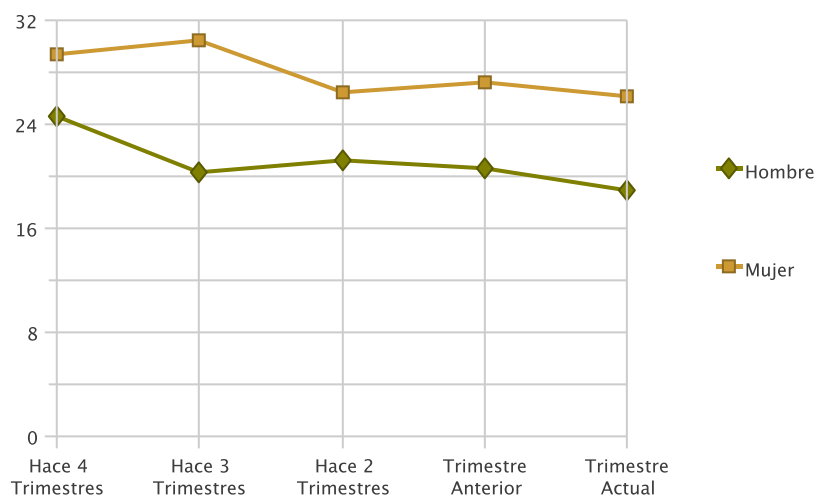
### T17. Evolución comparativa de la tasa de paro por sexo

Sexo	Hace 4 Trimestres	Hace 3 Trimestres	Hace 2 Trimestres	Trimestre Anterior	Trimestre Actual
Hombre	24,67	20,32	21,19	20,57	18,95
Mujer	29,34	30,53	26,52	27,30	26,22
Tasa Regional	26,69	24,77	23,49	23,51	22,10
Tasa Nacional	23,78	22,37	21,18	20,90	21,00

G11. Evolución comparativa de la tasa de paro



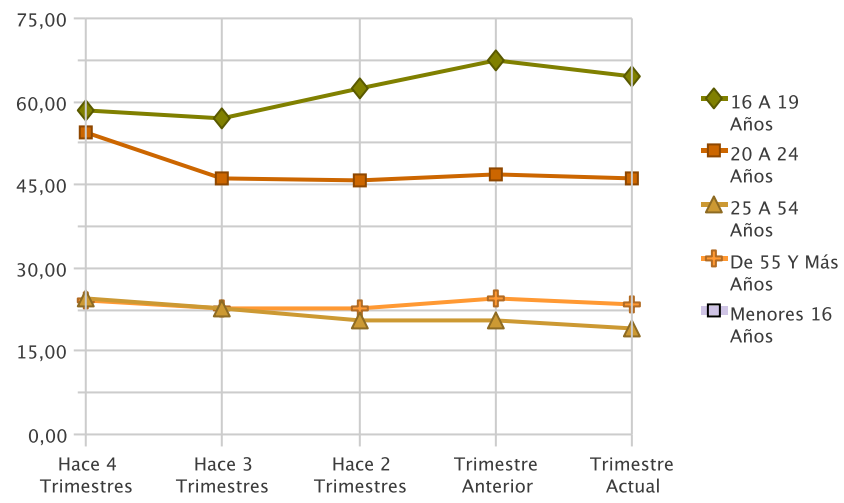
G12. Evolución comparativa de la tasa de paro por sexo



### T18. Evolución de la tasa de paro por edad

Edad	Hace 4 Trimestres	Hace 3 Trimestres	Hace 2 Trimestres	Trimestre Anterior	Trimestre Actual
16 A 19 Años	58,25	56,83	62,51	67,52	64,67
20 A 24 Años	54,37	46,19	45,87	46,95	46,09
25 A 54 Años	24,35	22,59	20,63	20,64	19,23
De 55 Y Más Años	24,10	22,71	22,64	24,65	23,57
Menores 16 Años					
<b>Total</b>	<b>26,69</b>	<b>24,77</b>	<b>23,49</b>	<b>23,51</b>	<b>22,10</b>

G13. Evolución de la tasa de paro por edad



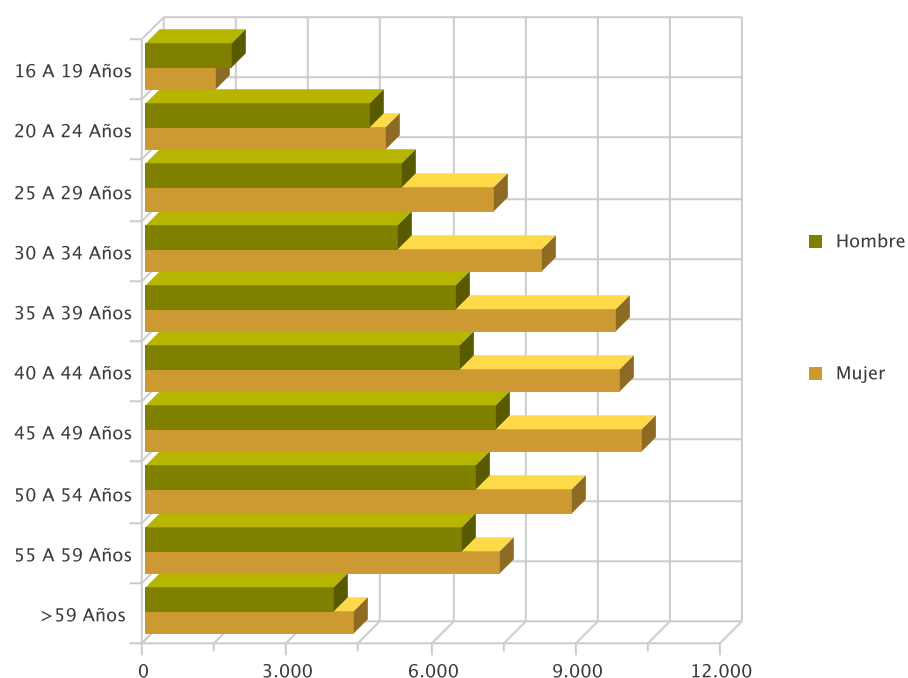
# PARO REGISTRADO

---

T20. Parados por edad y sexo

Edad	Parados	% s/total	Hombre		Mujer	
			Parados	% s/total	Parados	% s/total
16 A 19 Años	3.226	2,55	1.768	3,25	1.458	2,02
20 A 24 Años	9.607	7,58	4.636	8,51	4.971	6,88
25 A 29 Años	12.524	9,88	5.305	9,74	7.219	9,99
30 A 34 Años	13.439	10,61	5.227	9,60	8.212	11,36
35 A 39 Años	16.177	12,77	6.421	11,79	9.756	13,50
40 A 44 Años	16.364	12,91	6.511	11,96	9.853	13,63
45 A 49 Años	17.576	13,87	7.262	13,34	10.314	14,27
50 A 54 Años	15.698	12,39	6.869	12,62	8.829	12,22
55 A 59 Años	13.893	10,96	6.543	12,02	7.350	10,17
> 59 Años	8.216	6,48	3.908	7,18	4.308	5,96
<b>Total</b>	<b>126.720</b>	<b>100,00</b>	<b>54.450</b>	<b>100,00</b>	<b>72.270</b>	<b>100,00</b>

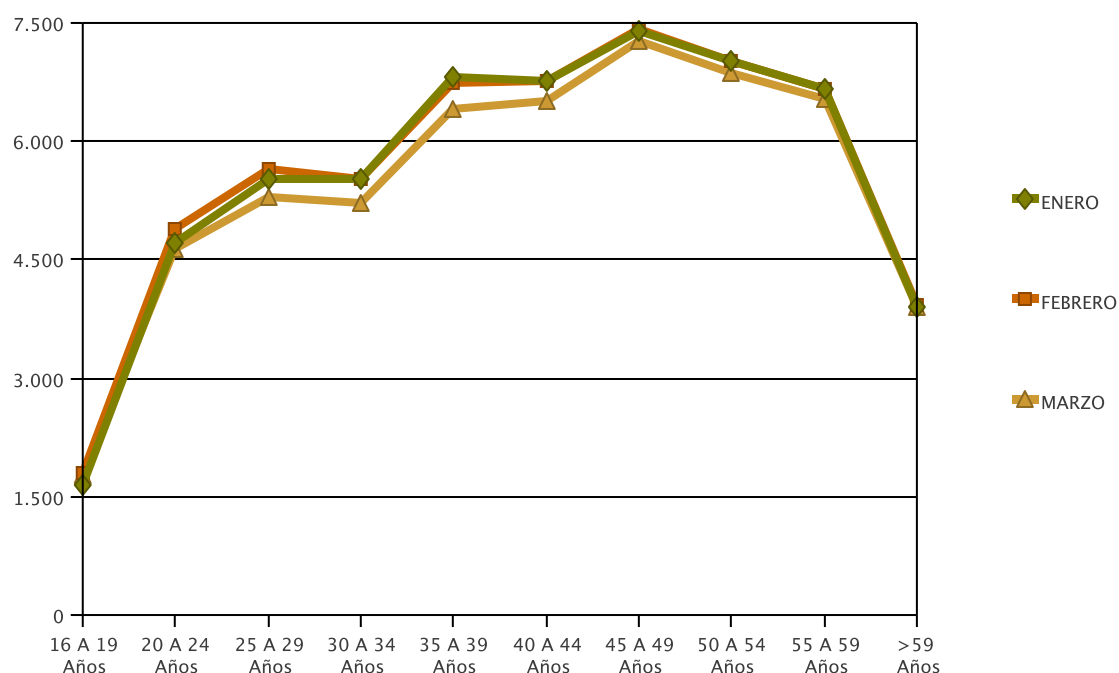
G15. Parados por edad y sexo



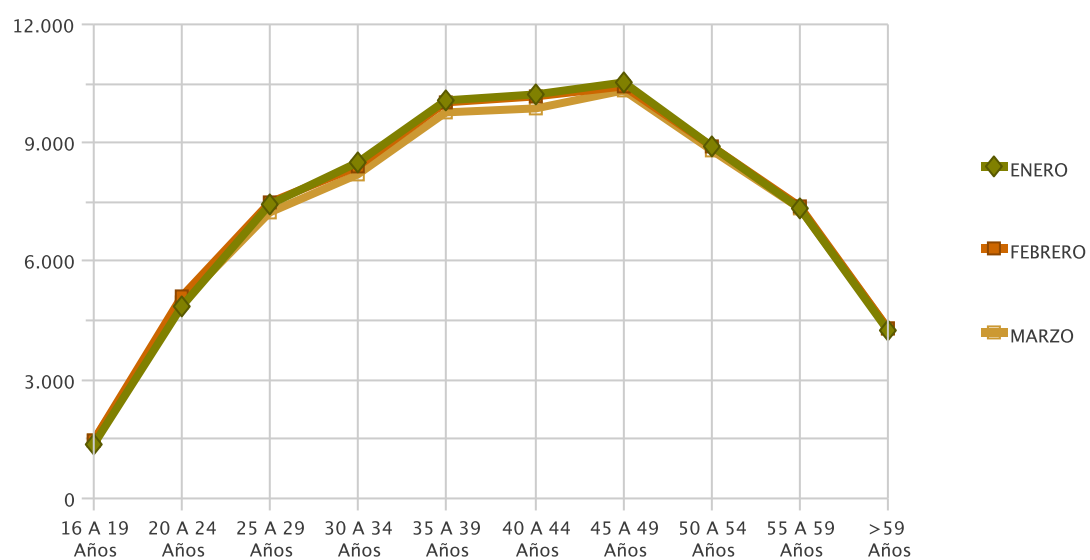
T.21 Evolución del paro registrado

Edad	ENERO			FEBRERO			MARZO		
	Parados	Hombres	Mujeres	Parados	Hombres	Mujeres	Parados	Hombres	Mujeres
16 A 19 Años	3.027	1.656	1.371	3.256	1.796	1.460	3.226	1.768	1.458
20 A 24 Años	9.555	4.701	4.854	9.985	4.892	5.093	9.607	4.636	4.971
25 A 29 Años	12.945	5.511	7.434	13.140	5.645	7.495	12.524	5.305	7.219
30 A 34 Años	14.025	5.526	8.499	13.957	5.530	8.427	13.439	5.227	8.212
35 A 39 Años	16.899	6.807	10.092	16.777	6.728	10.049	16.177	6.421	9.756
40 A 44 Años	16.989	6.761	10.228	16.915	6.758	10.157	16.364	6.511	9.853
45 A 49 Años	17.918	7.404	10.514	17.859	7.420	10.439	17.576	7.262	10.314
50 A 54 Años	15.927	7.014	8.913	15.961	7.027	8.934	15.698	6.869	8.829
55 A 59 Años	14.018	6.672	7.346	14.056	6.667	7.389	13.893	6.543	7.350
> 59 Años	8.156	3.911	4.245	8.212	3.922	4.290	8.216	3.908	4.308
<b>Total</b>	<b>129.459</b>	<b>55.963</b>	<b>73.496</b>	<b>130.118</b>	<b>56.385</b>	<b>73.733</b>	<b>126.720</b>	<b>54.450</b>	<b>72.270</b>

G16. EVOLUCIÓN DEL PARO REGISTRADO. HOMBRES



G17. EVOLUCIÓN DEL PARO REGISTRADO. MUJERES

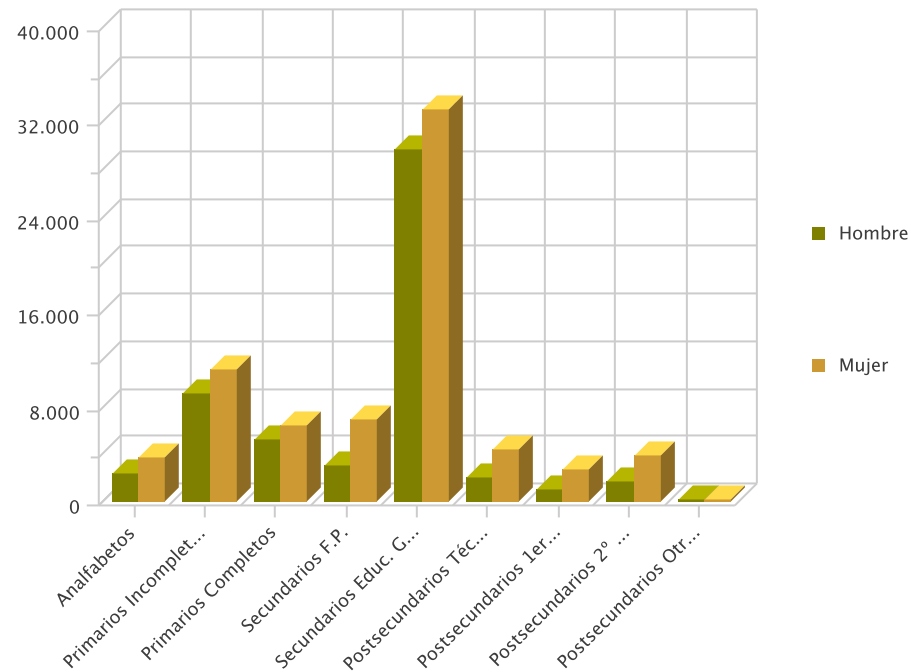


T22. Parados por nivel académico y sexo

Nivel	Parados	% s/total	Hombre		Mujer	
			Parados	% s/total	Parados	% s/total
Analfabetos	6.061	4,78	2.425	4,45	3.636	5,03
Primarios Incompletos	20.257	15,99	9.155	16,81	11.102	15,36
Primarios Completos	11.661	9,20	5.235	9,61	6.426	8,89
Secundarios F.P.	9.942	7,85	3.040	5,58	6.902	9,55
Secundarios Educ. General	62.781	49,54	29.661	54,47	33.120	45,83
Postsecundarios Técn. Prof. Super.	6.352	5,01	2.035	3,74	4.317	5,97
Postsecundarios 1er Ciclo	3.836	3,03	1.080	1,98	2.756	3,81
Postsecundarios 2º Y 3er Ciclo	5.719	4,51	1.767	3,25	3.952	5,47
Postsecundarios Otros	111	0,09	52	0,10	59	0,08
<b>Total</b>	<b>126.720</b>	<b>100,00</b>	<b>54.450</b>	<b>100,00</b>	<b>72.270</b>	<b>100,00</b>



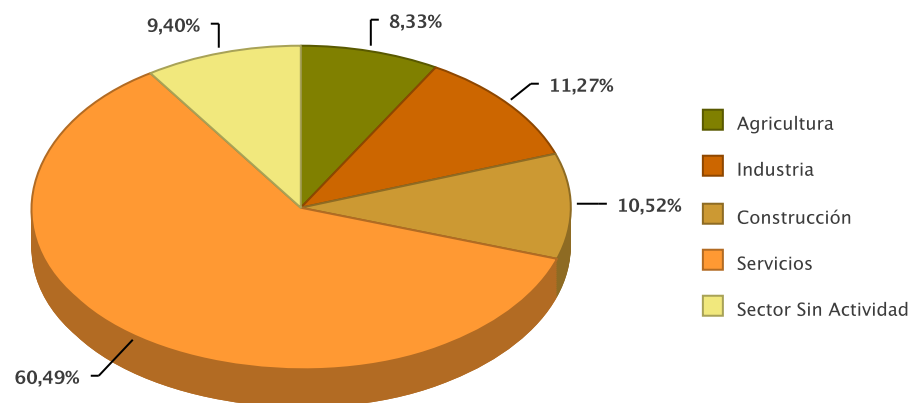
G18. Parados por nivel académico y sexo



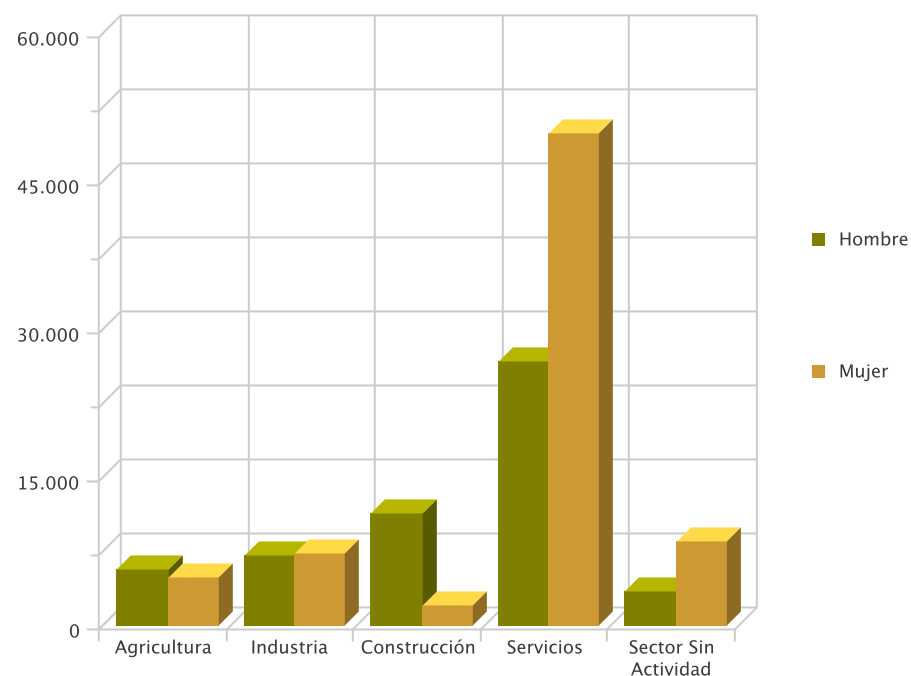
T23. Parados por sector económico y sexo

Sector	Parados	% s/total	Hombre		Mujer	
			Parados	% s/total	Parados	% s/total
Agricultura	10.550	8,33	5.689	10,45	4.861	6,73
Industria	14.278	11,27	7.012	12,88	7.266	10,05
Construcción	13.326	10,52	11.397	20,93	1.929	2,67
Servicios	76.654	60,49	26.858	49,33	49.796	68,90
Sector Sin Actividad	11.912	9,40	3.494	6,42	8.418	11,65
<b>Total</b>	<b>126.720</b>	<b>100,00</b>	<b>54.450</b>	<b>100,00</b>	<b>72.270</b>	<b>100,00</b>

G19. Parados por sector económico



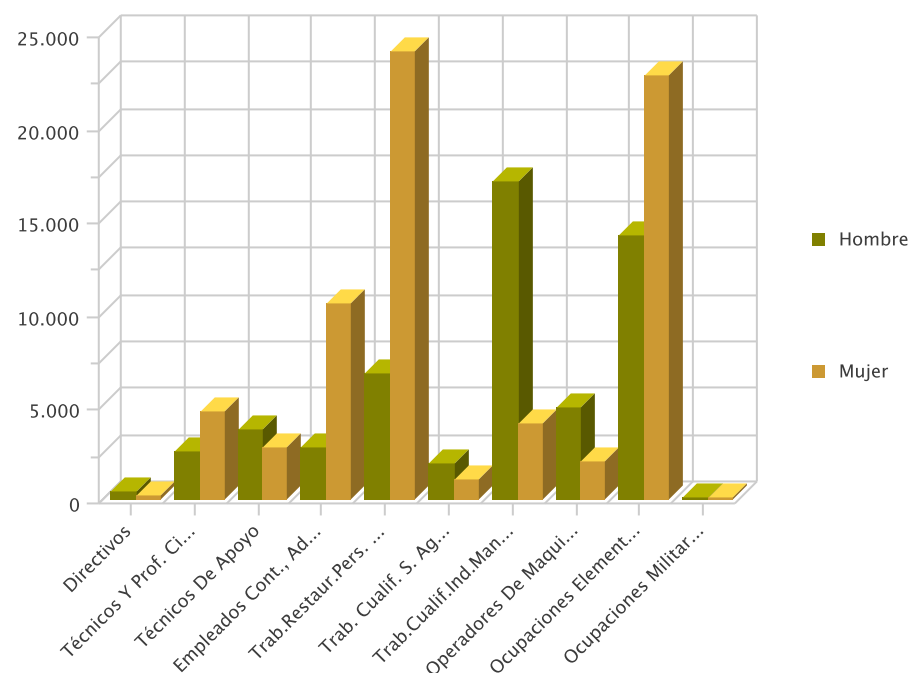
G20. Parados por sector económico y sexo



T24. Parados por grupo de ocupación y sexo

Grupo de ocupación	Parados	% s/total	Hombre		Mujer	
			Parados	% s/total	Parados	% s/total
Directivos	578	0,46	413	0,76	165	0,23
Técnicos Y Prof. Científ.	7.375	5,82	2.611	4,80	4.764	6,59
Técnicos De Apoyo	6.577	5,19	3.749	6,89	2.828	3,91
Empleados Cont., Administ. Y Otros	13.375	10,55	2.826	5,19	10.549	14,60
Trab.Restaur.Pers. Y Comerc.	30.787	24,30	6.744	12,39	24.043	33,27
Trab. Cualif. S. Agric., Ganad., For.Y Pesq.	2.961	2,34	1.904	3,50	1.057	1,46
Trab.Cualif.Ind.Manuf.	21.189	16,72	17.091	31,39	4.098	5,67
Operadores De Maquinaria	6.942	5,48	4.927	9,05	2.015	2,79
Ocupaciones Elementales	36.866	29,09	14.131	25,95	22.735	31,46
Ocupaciones Militares	70	0,06	54	0,10	16	0,02
<b>Total</b>	<b>126.720</b>	<b>100,00</b>	<b>54.450</b>	<b>100,00</b>	<b>72.270</b>	<b>100,00</b>

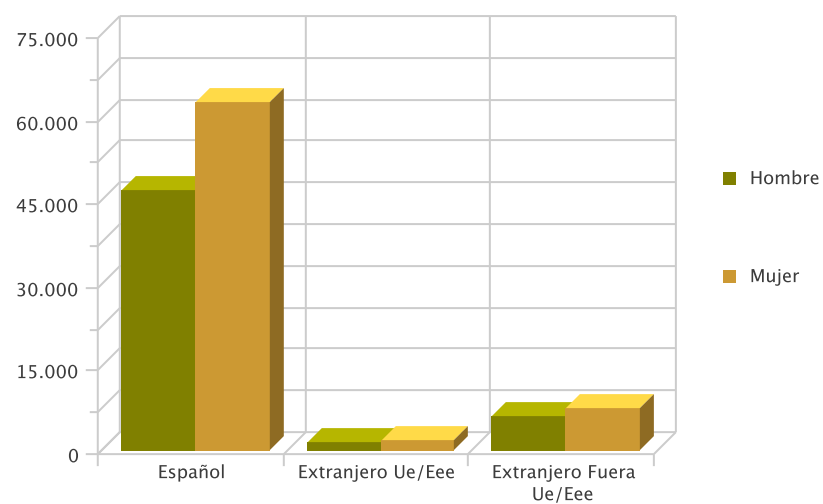
G21. Parados por grupo de ocupación y sexo



T27. Parados por nacionalidad y sexo

Sexo	Español		Extranjero Ue/Eee		Extranjero Fuera Ue/Eee	
	Parados	% s/total	Parados	% s/total	Parados	% s/total
Hombre	47.048	42,83	1.409	43,04	5.993	44,06
Mujer	62.795	57,17	1.865	56,96	7.610	55,94
<b>Total</b>	<b>109.843</b>	<b>100,00</b>	<b>3.274</b>	<b>100,00</b>	<b>13.603</b>	<b>100,00</b>

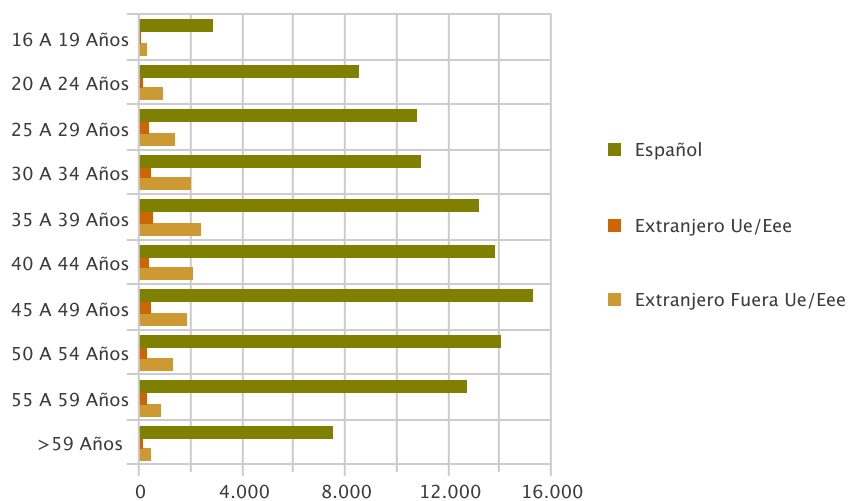
G24. Parados por nacionalidad y sexo



T28. Parados por nacionalidad y edad

Edad	Español		Extranjero Ue/Eee		Extranjero Fuera Ue/Eee	
	Parados	% s/total	Parados	% s/total	Parados	% s/total
16 A 19 Años	2.884	2,63	54	1,65	288	2,12
20 A 24 Años	8.533	7,77	176	5,38	898	6,60
25 A 29 Años	10.791	9,82	371	11,33	1.362	10,01
30 A 34 Años	10.940	9,96	449	13,71	2.050	15,07
35 A 39 Años	13.235	12,05	521	15,91	2.421	17,80
40 A 44 Años	13.849	12,61	410	12,52	2.105	15,47
45 A 49 Años	15.293	13,92	453	13,84	1.830	13,45
50 A 54 Años	14.074	12,81	338	10,32	1.286	9,45
55 A 59 Años	12.703	11,56	308	9,41	882	6,48
> 59 Años	7.541	6,87	194	5,93	481	3,54
<b>Total</b>	<b>109.843</b>	<b>100,00</b>	<b>3.274</b>	<b>100,00</b>	<b>13.603</b>	<b>100,00</b>

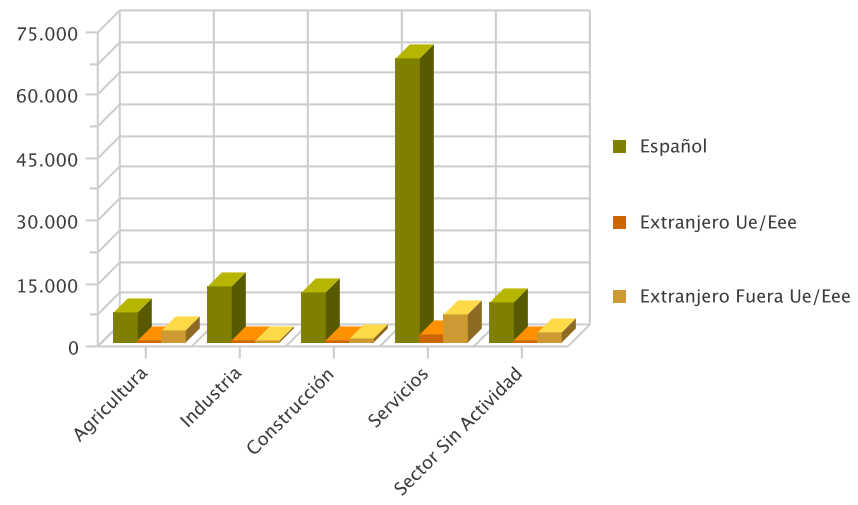
G25. Parados por nacionalidad y edad



T29. Parados por nacionalidad y sector económico

Sector	Español		Extranjero Ue/Eee		Extranjero Fuera Ue/Eee	
	Parados	% s/total	Parados	% s/total	Parados	% s/total
Agricultura	7.119	6,48	482	14,72	2.949	21,68
Industria	13.371	12,17	287	8,77	620	4,56
Construcción	12.117	11,03	274	8,37	935	6,87
Servicios	67.863	61,78	1.899	58,00	6.892	50,67
Sector Sin Actividad	9.373	8,53	332	10,14	2.207	16,22
<b>Total</b>	<b>109.843</b>	<b>100,00</b>	<b>3.274</b>	<b>100,00</b>	<b>13.603</b>	<b>100,00</b>

G26. Parados por nacionalidad y sector económico



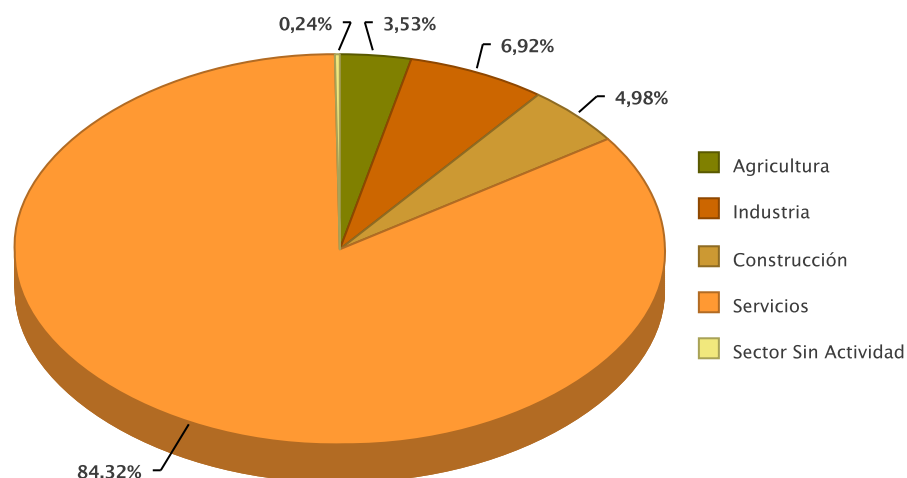
# OFERTAS DE EMPLEO

---

T30. Altas de ofertas por sector económico

Sector	Puestos	% s/total
Agricultura	117	3,53
Industria	229	6,92
Construcción	165	4,98
Servicios	2.792	84,32
Sector Sin Actividad	8	0,24
<b>Total</b>	<b>3.311</b>	<b>100,00</b>

G27. Alta de ofertas por sector económico

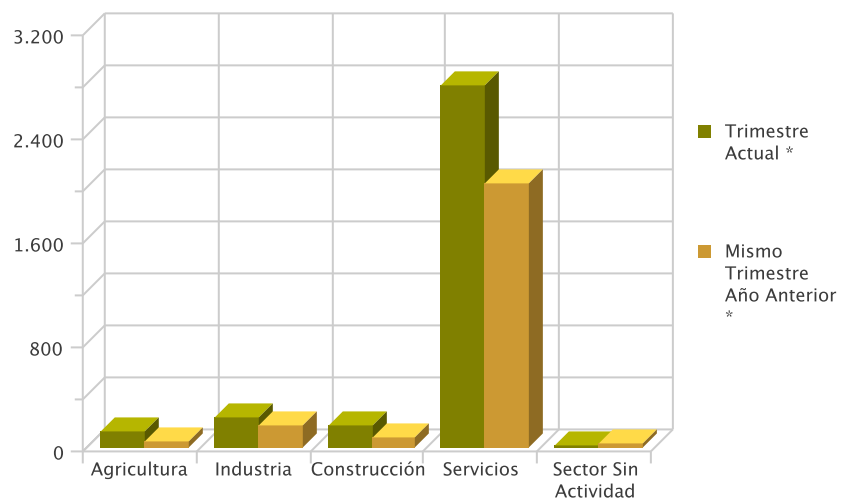


T31. Evolución de los puestos ofertados por sector económico

Sector	Trimestre Actual *	Mismo Trimestre Año Anterior *	Variación **
Agricultura	117	44	165,91
Industria	229	162	41,36
Construcción	165	83	98,80
Servicios	2.792	2.027	37,74
Sector Sin Actividad	8	32	-75,00
<b>Total</b>	<b>3.311</b>	<b>2.348</b>	<b>41,01</b>

\* Variación relativa del trimestre actual respecto al mismo trimestre del año anterior

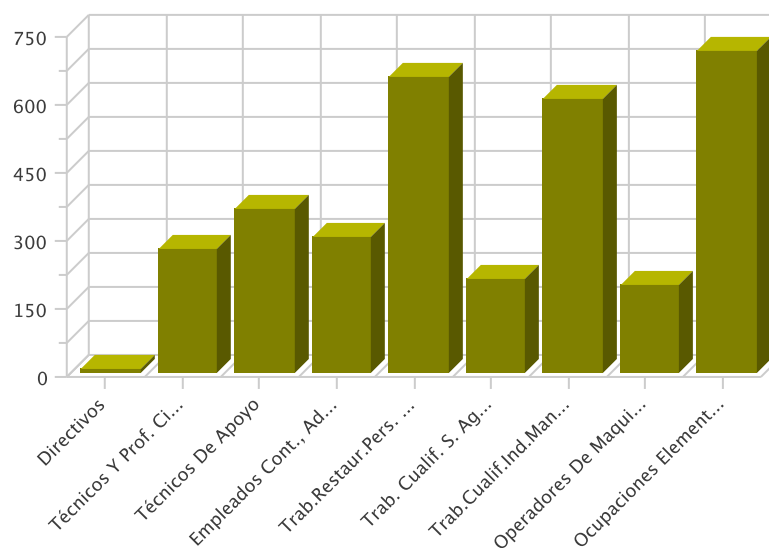
G28. Evolución de los puestos ofertados por sector económico



T32. Altas de ofertas por grupo de ocupación

Ocupación	Ofertas	% s/total
Directivos	9	0,27
Técnicos Y Prof. Científ.	273	8,25
Técnicos De Apoyo	361	10,90
Empleados Cont., Administ. Y Otros	299	9,03
Trab.Restaur.Pers. Y Comerc.	653	19,72
Trab. Cualif. S. Agric., Ganad., For.Y Pesq.	207	6,25
Trab.Cualif.Ind.Manuf.	604	18,24
Operadores De Maquinaria	196	5,92
Ocupaciones Elementales	709	21,41
<b>Total</b>	<b>3.311</b>	<b>100,00</b>

G29. ALTAS DE OFERTAS POR GRUPO DE OCUPACIÓN

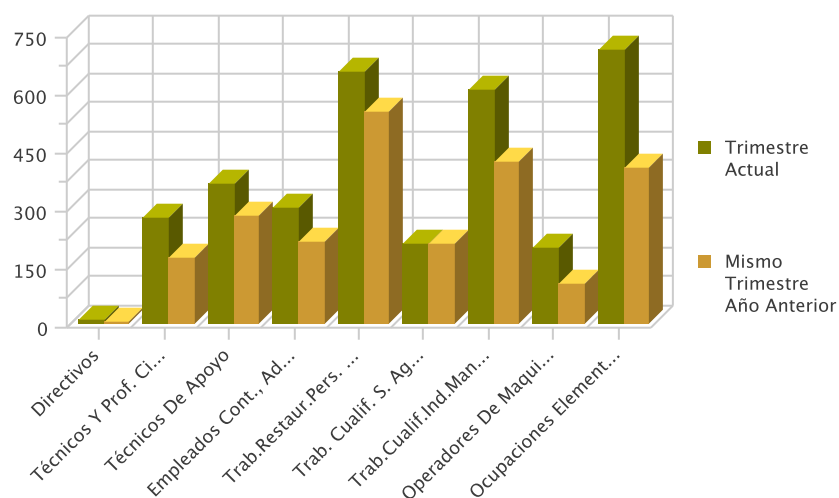




### T33. Evolución de los puestos ofertados por grupo de ocupación

Ocupación	Trimestre Actual	Mismo Trimestre Año Anterior	Variación
Directivos	9	7	28,57
Técnicos Y Prof. Científ.	273	169	61,54
Técnicos De Apoyo	361	279	29,39
Empleados Cont., Administ. Y Otros	299	213	40,38
Trab.Restaur.Pers. Y Comerc.	653	547	19,38
Trab. Cualif. S. Agric., Ganad., For.Y Pesq.	207	207	0,00
Trab.Cualif.Ind.Manuf.	604	417	44,84
Operadores De Maquinaria	196	105	86,67
Ocupaciones Elementales	709	404	75,50
<b>Total</b>	<b>3.311</b>	<b>2.348</b>	<b>41,01</b>

G30. Evolución de los puestos ofertados por grupo de ocupación



### T34. Las diez ocupaciones más ofertadas por total de ofertas

Ocupación (8 dig)	Ofertas	% s/total
Personal De Limpieza O Limpiadores En General	202	6,10
Empleados Administrativos, En General	168	5,07
Peones De La Construcción De Edificios	141	4,26
Camareros, En General	137	4,14
Albañiles	118	3,56
Agentes Comerciales	112	3,38
Jardineros, En General	108	3,26
Cocineros, En General	100	3,02
Cuidadores De Minusválidos Físicos, Psíquicos Y Sensoriales	90	2,72
Peones Agrícolas, En General	82	2,48
<b>Total</b>	<b>1.258</b>	<b>37,99</b>

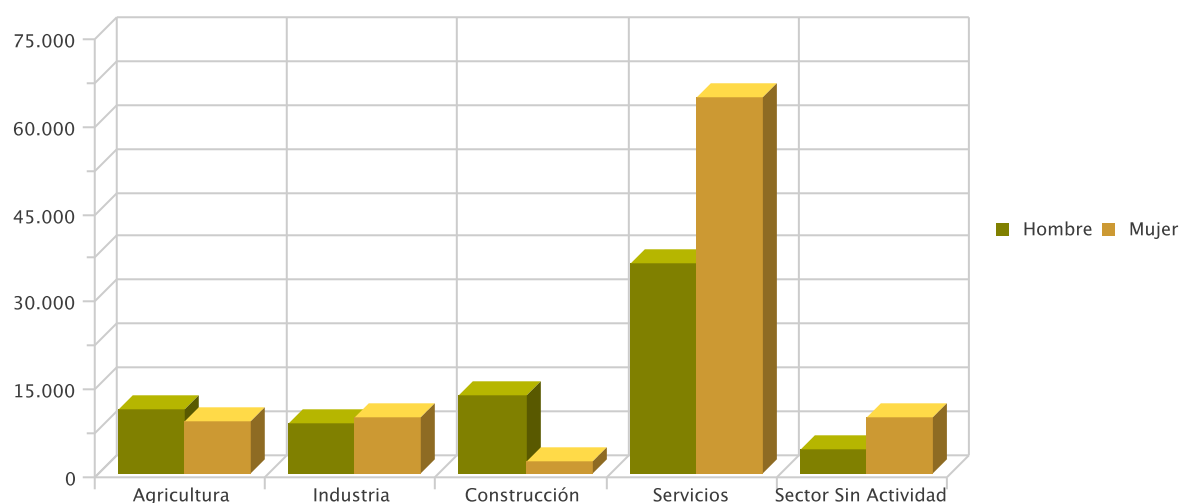
# DEMANDAS DE EMPLEO

---

### T35. Demandas pendientes por sector económico y sexo

Sector	Demandas	% s/total	Hombre		Mujer	
			Demandas	% s/total	Demandas	% s/total
Agricultura	19.727	11,79	10.856	14,90	8.871	9,39
Industria	18.179	10,86	8.692	11,93	9.487	10,04
Construcción	15.536	9,28	13.322	18,28	2.214	2,34
Servicios	100.224	59,88	35.833	49,17	64.391	68,14
Sector Sin Actividad	13.704	8,19	4.169	5,72	9.535	10,09
<b>Total</b>	<b>167.370</b>	<b>100,00</b>	<b>72.872</b>	<b>100,00</b>	<b>94.498</b>	<b>100,00</b>

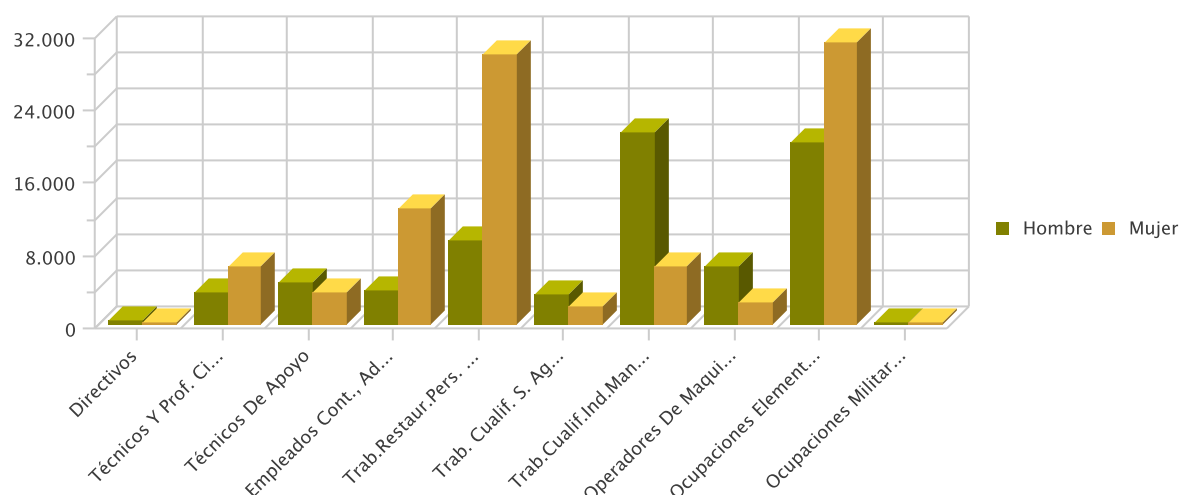
G31. Demandas pendientes por sector económico y sexo



### T36. Demandas pendientes por grupo de ocupación y sexo

Ocupación	Demandas	% s/total	Hombre		Mujer	
			Demandas	% s/total	Demandas	% s/total
Directivos	742	0,44	547	0,75	195	0,21
Técnicos Y Prof. Científ.	10.001	5,98	3.536	4,85	6.465	6,84
Técnicos De Apoyo	8.260	4,94	4.726	6,49	3.534	3,74
Empleados Cont., Administ. Y Otros	16.633	9,94	3.847	5,28	12.786	13,53
Trab.Restaur.Pers. Y Comerc.	38.938	23,26	9.193	12,62	29.745	31,48
Trab. Cualif. S. Agric., Ganad., For.Y Pesq.	5.205	3,11	3.302	4,53	1.903	2,01
Trab.Cualif.Ind.Manuf.	27.425	16,39	21.114	28,97	6.311	6,68
Operadores De Maquinaria	8.858	5,29	6.413	8,80	2.445	2,59
Ocupaciones Elementales	51.224	30,61	20.129	27,62	31.095	32,91
Ocupaciones Militares	84	0,05	65	0,09	19	0,02
<b>Total</b>	<b>167.370</b>	<b>100,00</b>	<b>72.872</b>	<b>100,00</b>	<b>94.498</b>	<b>100,00</b>

G32. Demandas pendientes por grupo de ocupación y sexo



T37. Las diez ocupaciones más demandadas por total de demandantes de empleo

Ocupación (8 dig)	Demandas	%
Personal De Limpieza O Limpiadores En General	45.933	7,17
Dependientes De Comercio, En General	38.506	6,01
Empleados Administrativos, En General	24.875	3,89
Peones Agrícolas, En General	20.167	3,15
Camareros, En General	19.578	3,06
Peones De La Industria Manufacturera, En General	18.439	2,88
Peones De La Construcción De Edificios	16.070	2,51
Mozos De Carga Y Descarga, Almacén Y/O Mercado De Abastos	15.066	2,35
Reponedores De Hipermercado	12.886	2,01
Albañiles	12.646	1,98
<b>Total</b>	<b>224.166</b>	<b>35,01</b>

\* Porcentaje sobre el total de ocupaciones demandadas

T38. Las diez ocupaciones más demandadas por sexo masculino

Ocupación (8 dig)	Demandas	% *
Peones De La Construcción De Edificios	15.540	5,55
Mozos De Carga Y Descarga, Almacén Y/O Mercado De Abastos	12.993	4,64
Peones Agrícolas, En General	12.426	4,44
Albañiles	12.135	4,33
Peones De La Industria Manufacturera, En General	9.356	3,34
Conductores De Furgonetas, Hasta 3,5 T.	9.049	3,23
Camareros, En General	8.229	2,94
Jardineros, En General	7.030	2,51
Personal De Limpieza O Limpiadores En General	6.459	2,31
Dependientes De Comercio, En General	5.774	2,06
<b>Total</b>	<b>98.991</b>	<b>35,35</b>

\* Porcentaje sobre el total de ocupaciones demandadas por hombres

### T39. Las diez ocupaciones más demandadas por sexo femenino

Ocupación (8 dig)	Demandas	% *
Personal De Limpieza O Limpiadores En General	39.474	10,96
Dependientes De Comercio, En General	32.732	9,09
Empleados Administrativos, En General	19.588	5,44
Camareros, En General	11.349	3,15
Cajeros De Comercio	10.460	2,90
Pinches De Cocina	9.234	2,56
Peones De La Industria Manufacturera, En General	9.083	2,52
Asistentes Domiciliarios	8.985	2,49
Peones De La Industria De La Alimentación, Bebidas Y Tabaco	8.749	2,43
Manipuladores De Frutas Y Hortalizas	8.687	2,41
<b>Total</b>	<b>158.341</b>	<b>43,95</b>

\* Porcentaje sobre el total de ocupaciones demandadas por mujeres

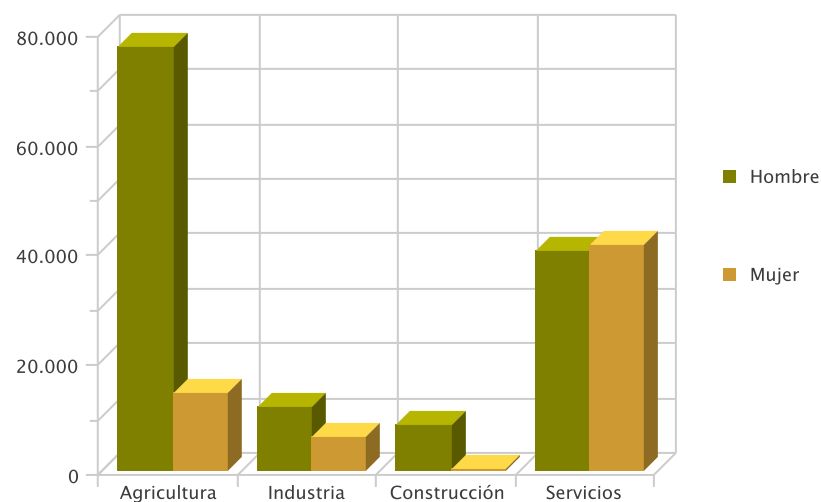
# CONTRATACIÓN LABORAL

---

T40. Contratos por sector económico y sexo

Sector	Contratos	% s/total	Hombre		Mujer	
			Contratos	% s/total	Contratos	% s/total
Agricultura	91.648	45,80	77.515	56,15	14.133	22,78
Industria	17.913	8,95	11.652	8,44	6.261	10,09
Construcción	8.941	4,47	8.540	6,19	401	0,65
Servicios	81.581	40,77	40.335	29,22	41.246	66,48
<b>Total</b>	<b>200.083</b>	<b>100,00</b>	<b>138.042</b>	<b>100,00</b>	<b>62.041</b>	<b>100,00</b>

G33. Contratos por sector económico y sexo

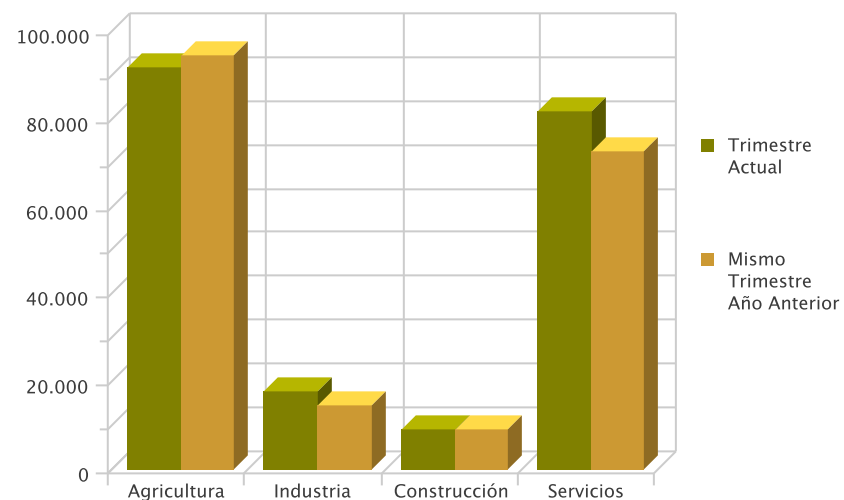


T41. Evolución de la contratación por sector económico

Sector	Trimestre Actual	Mismo Trimestre Año Anterior	Variación *
Agricultura	91.648	94.441	-3,0
Industria	17.913	14.405	24,4
Construcción	8.941	8.941	0,0
Servicios	81.581	72.663	12,3
<b>Total</b>	<b>200.083</b>	<b>190.450</b>	<b>5,1</b>

\* Variación relativa del trimestre actual respecto al mismo trimestre del año anterior

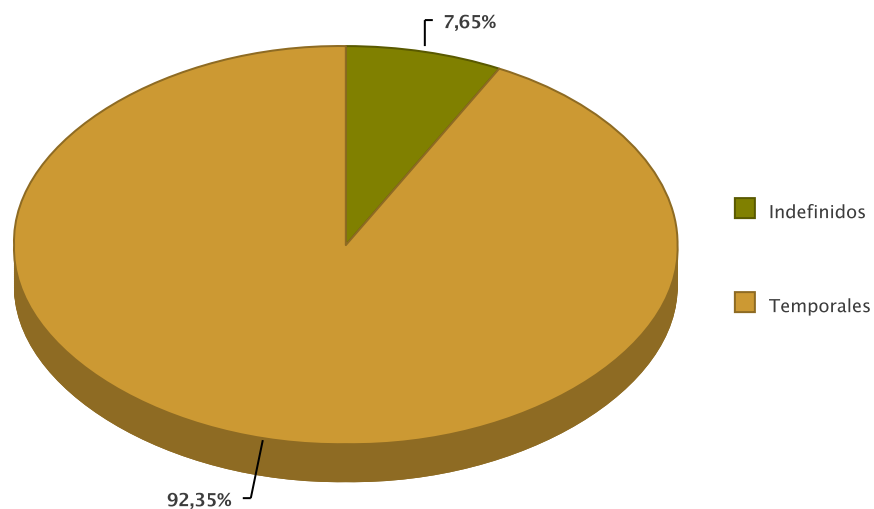
G34. Evolución de la contratación por sector económico



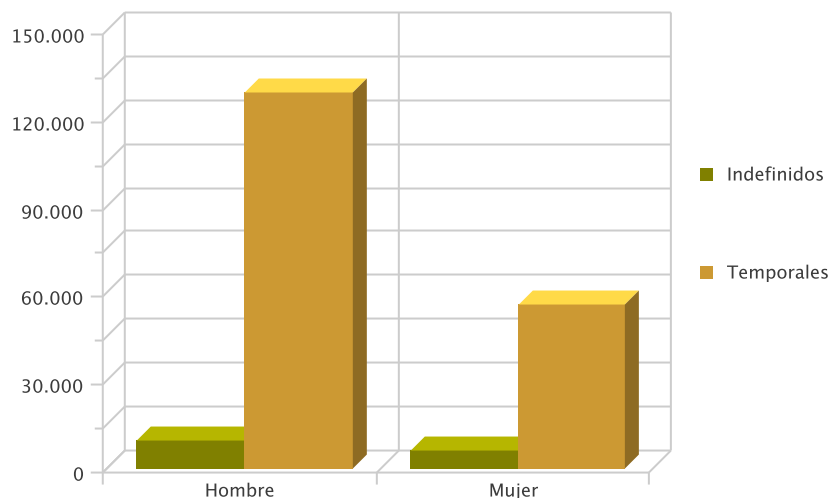
T42. Distribución de contratos por modalidad y sexo

Modalidad	Contratos	% s/total	Hombre		Mujer	
			Contratos	% s/total	Contratos	% s/total
Indefinidos	15.308	7,65	9.274	6,72	6.034	9,73
Temporales	184.775	92,35	128.768	93,28	56.007	90,27
<b>Total</b>	<b>200.083</b>	<b>100,00</b>	<b>138.042</b>	<b>100,00</b>	<b>62.041</b>	<b>100,00</b>

G35. Contratos por modalidad



G35. Contratos por modalidad y sexo



T43. Distribución de contratos indefinidos por sexo

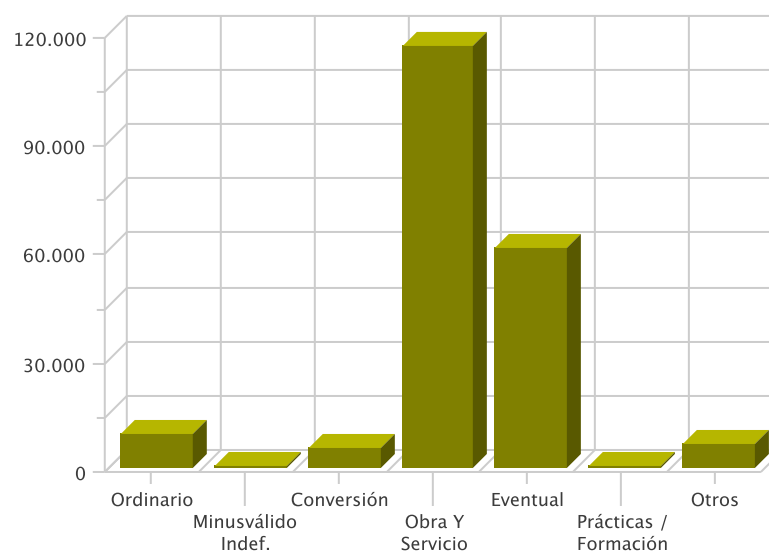
Modalidad Indefinidos	Contratos	% s/total	Hombre		Mujer	
			Contratos	% s/total	Contratos	% s/total
Ordinario	9.500	62,06	5.598	60,36	3.902	64,67
Minusválido Indef.	123	0,80	77	0,83	46	0,76
Conversión	5.685	37,14	3.599	38,81	2.086	34,57
<b>Total</b>	<b>15.308</b>	<b>100,00</b>	<b>9.274</b>	<b>100,00</b>	<b>6.034</b>	<b>100,00</b>



#### T44. Distribución de contratos temporales por sexo

Modalidad Temporales	Contratos	% s/total	Hombre		Mujer	
			Contratos	% s/total	Contratos	% s/total
Obra Y Servicio	116.902	63,27	92.909	72,15	23.993	42,84
Eventual	60.623	32,81	33.190	25,78	27.433	48,98
Prácticas / Formación	819	0,44	426	0,33	393	0,70
Otros	6.431	3,48	2.243	1,74	4.188	7,48
<b>Total</b>	<b>184.775</b>	<b>100,00</b>	<b>128.768</b>	<b>100,00</b>	<b>56.007</b>	<b>100,00</b>

G36. Distribución de contratos por modalidad y sexo



#### T45. Distribución comparativa de la contratación por modalidad

Modalidad	España	% s/total	Murcia	% s/total
Indefinidos	415.702	9,71	15.308	7,65
Temporales	3.867.588	90,29	184.775	92,35
<b>Total</b>	<b>4.283.290</b>	<b>100,00</b>	<b>200.083</b>	<b>100,00</b>

#### T46. Evolución de la contratación indefinida

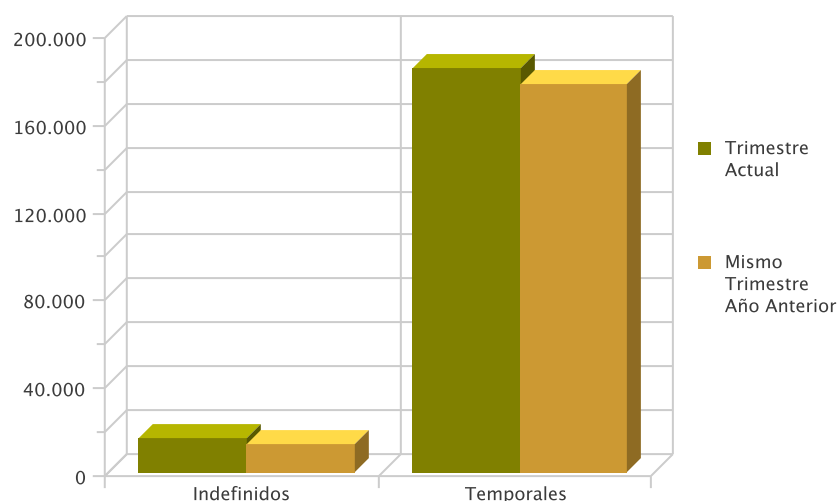
Modalidad indefinidos	Trimestre Actual	Mismo Trimestre Año Anterior	Variación *
Ordinario	9.500	9.046	5,0
Minusválido Indef.	123	105	17,1
Conversión	5.685	3.942	44,2
<b>Total</b>	<b>15.308</b>	<b>13.093</b>	<b>16,9</b>

\* Variación relativa del trimestre actual respecto al mismo trimestre del año anterior

#### T47. Evolución de la contratación temporal

Modalidad temporales	Trimestre Actual	Mismo Trimestre Año Anterior	Variación
Obra Y Servicio	116.902	117.006	-0,1
Eventual	60.623	52.773	14,9
Prácticas / Formación	819	1.667	-50,9
Otros	6.431	5.911	8,8
<b>Total</b>	<b>184.775</b>	<b>177.357</b>	<b>4,2</b>

G37. Evolución de la contratación por modalidad



T48. Evolución comparativa de la contratación por modalidad

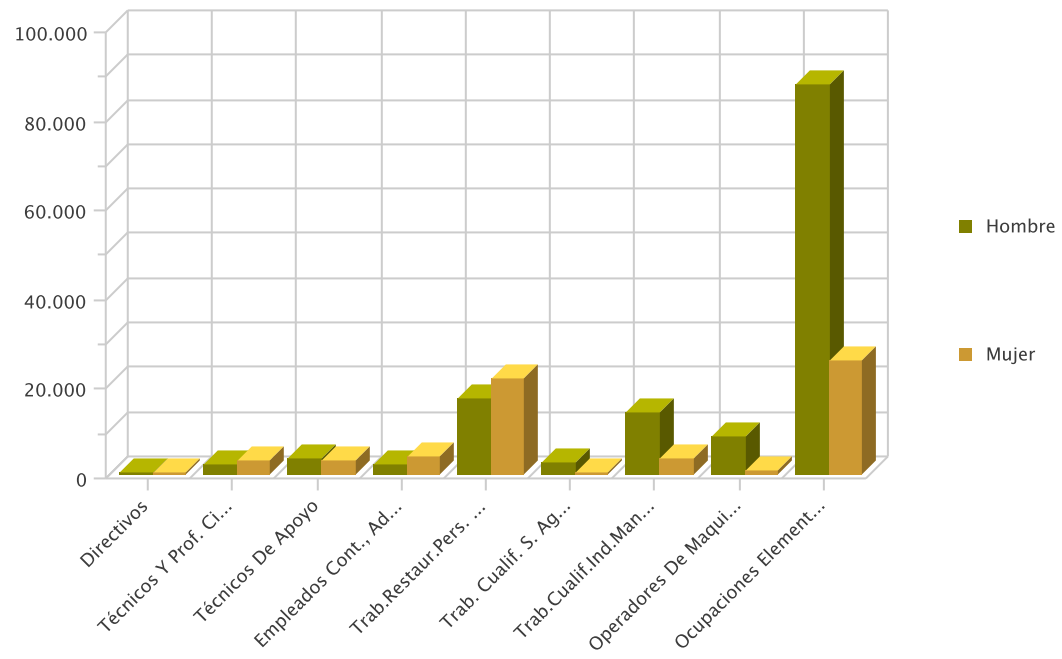
Modalidad	España Trimestre Actual	Mismo Trimestre Año Anterior	Variación *	Murcia Trimestre Actual	Mismo Trimestre Año Anterior	Variación *
Indefinidos	415.702	384.811	8,03	15.308	13.093	16,92
Temporales	3.867.588	3.651.709	5,91	184.775	177.357	4,18
<b>Total</b>	<b>4.283.290</b>	<b>4.036.520</b>	<b>6,11</b>	<b>200.083</b>	<b>190.450</b>	<b>5,06</b>

\* Variación relativa al trimestre actual respecto al mismo trimestre del año anterior

T49. Contratos por grupo de ocupación y sexo

Ocupación	Contratos	% s/total	Hombre		Mujer	
			Contratos	% s/total	Contratos	% s/total
Directivos	232	0,12	170	0,12	62	0,10
Técnicos Y Prof. Científ.	5.461	2,73	2.311	1,67	3.150	5,08
Técnicos De Apoyo	6.700	3,35	3.782	2,74	2.918	4,70
Empleados Cont., Administ. Y Otros	6.459	3,23	2.349	1,70	4.110	6,62
Trab.Restaur.Pers. Y Comerc.	38.285	19,13	16.936	12,27	21.349	34,41
Trab. Cualif. S. Agric., Ganad., For.Y Pesq.	3.166	1,58	2.623	1,90	543	0,88
Trab.Cualif.Ind.Manuf.	17.575	8,78	14.013	10,15	3.562	5,74
Operadores De Maquinaria	9.276	4,64	8.379	6,07	897	1,45
Ocupaciones Elementales	112.929	56,44	87.479	63,37	25.450	41,02
<b>Total</b>	<b>200.083</b>	<b>100,00</b>	<b>138.042</b>	<b>100,00</b>	<b>62.041</b>	<b>100,00</b>

G38. Contratos por grupo de ocupación y sexo

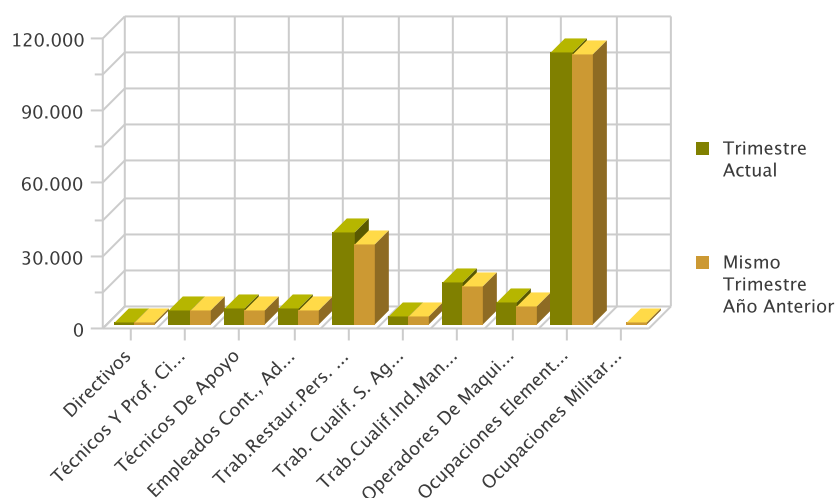


### T50. Evolución de la contratación por grupo de ocupación

Ocupación	Trimestre Actual	Mismo Trimestre Año Anterior	Variación *
Directivos	232	244	-4,92
Técnicos Y Prof. Científ.	5.461	5.640	-3,17
Técnicos De Apoyo	6.700	6.008	11,52
Empleados Cont., Administ. Y Otros	6.459	6.194	4,28
Trab.Restaur.Pers. Y Comerc.	38.285	33.370	14,73
Trab. Cualif. S. Agric., Ganad., For.Y Pesq.	3.166	3.339	-5,18
Trab.Cualif.Ind.Manuf.	17.575	16.071	9,36
Operadores De Maquinaria	9.276	7.626	21,64
Ocupaciones Elementales	112.929	111.957	0,87
Ocupaciones Militares	0	1	-100,00
<b>Total</b>	<b>200.083</b>	<b>190.450</b>	<b>5,06</b>

\* Variación relativa del trimestre anterior respecto al mismo trimestre del año anterior

### G39. EVOLUCIÓN DE LA CONTRATACIÓN POR GRUPO DE OCUPACIÓN



### T51. Las diez ocupaciones más contratadas por total de contratos

Ocupación (8 dig)	Contratos	% *
Peones Agrícolas (Excepto En Huertas, Invernaderos, Viveros Y Jardines)	60.728	30,35
Peones Agrícolas En Huertas, Invernaderos, Viveros Y Jardines	27.271	13,63
Camareros Asalariados	21.560	10,78
Peones De Las Industrias Manufactureras	9.308	4,65
Vendedores En Tiendas Y Almacenes	5.845	2,92
Trabajadores Conserveros De Frutas Y Hortalizas Y Trabajadores De La Elaboración De Bebidas No Alcohólicas	4.561	2,28
Personal De Limpieza De Oficinas, Hoteles Y Otros Establecimientos Similares	3.646	1,82
Conductores Asalariados De Camiones	3.454	1,73
Ayudantes De Cocina	3.351	1,67
Albañiles	3.129	1,56
<b>Total</b>	<b>142.853</b>	<b>71,40</b>

\* Porcentaje sobre el total de contratos

### T52. Las diez ocupaciones más contratadas por sexo masculino

Ocupación (8 dig)	Contratos	% *
Peones Agrícolas (Excepto En Huertas, Invernaderos, Viveros Y Jardines)	51.676	37,43
Peones Agrícolas En Huertas, Invernaderos, Viveros Y Jardines	22.897	16,59
Camareros Asalariados	11.334	8,21
Peones De Las Industrias Manufactureras	5.083	3,68
Conductores Asalariados De Camiones	3.371	2,44
Albañiles	3.107	2,25
Trabajadores Conserveros De Frutas Y Hortalizas Y Trabajadores De La Elaboración De Bebidas No Alcohólicas	2.170	1,57
Trabajadores Cualificados En Actividades Agrícolas (Excepto En Huertas, Invernaderos, Viveros Y Jardines)	1.853	1,34
Peones Del Transporte De Mercancías Y Descargadores	1.597	1,16
Vendedores En Tiendas Y Almacenes	1.500	1,09
<b>Total</b>	<b>104.588</b>	<b>75,77</b>

\* Porcentaje sobre el total de contratos en hombres

### T53. Las diez ocupaciones más contratadas por sexo femenino

Ocupación (8 dig)	Contratos	% *
Camareros Asalariados	10.226	16,48
Peones Agrícolas (Excepto En Huertas, Invernaderos, Viveros Y Jardines)	9.052	14,59
Peones Agrícolas En Huertas, Invernaderos, Viveros Y Jardines	4.374	7,05
Vendedores En Tiendas Y Almacenes	4.345	7,00
Peones De Las Industrias Manufactureras	4.225	6,81
Personal De Limpieza De Oficinas, Hoteles Y Otros Establecimientos Similares	2.849	4,59
Trabajadores Conserveros De Frutas Y Hortalizas Y Trabajadores De La Elaboración De Bebidas No Alcohólicas	2.391	3,85
Ayudantes De Cocina	2.268	3,66
Cocineros Asalariados	1.839	2,96
Monitores De Actividades Recreativas Y De Entretenimiento	1.309	2,11
<b>Total</b>	<b>42.878</b>	<b>69,11</b>

\* Porcentaje sobre el total de contratos en mujeres

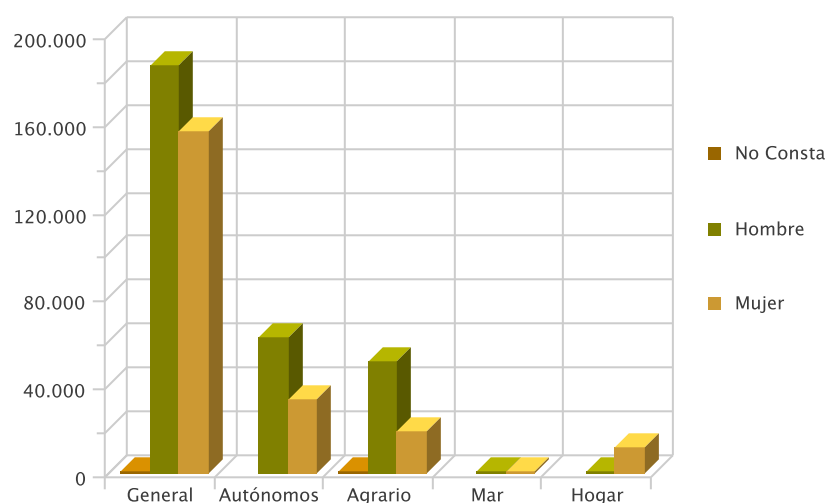
# AFILIACIÓN A LA SEGURIDAD SOCIAL

---

T54. Afiliados por régimen de afiliación y sexo

Regímenes	Afiliados	% s/total	Hombre		Mujer		No Consta	
			Afiliados	% s/total	Afiliados	% s/total	Afiliados	% s/total
General	342.541	65,73	186.234	61,92	156.305	70,93	2	66,67
Autónomos	96.028	18,43	62.356	20,73	33.672	15,28		
Agrario	69.488	13,33	50.698	16,86	18.789	8,53	1	33,33
Mar	1.046	0,20	1.011	0,34	35	0,02		
Hogar	12.036	2,31	476	0,16	11.560	5,25		
<b>Total</b>	<b>521.139</b>	<b>100,00</b>	<b>300.775</b>	<b>100,00</b>	<b>220.361</b>	<b>100,00</b>	<b>3</b>	<b>100,00</b>

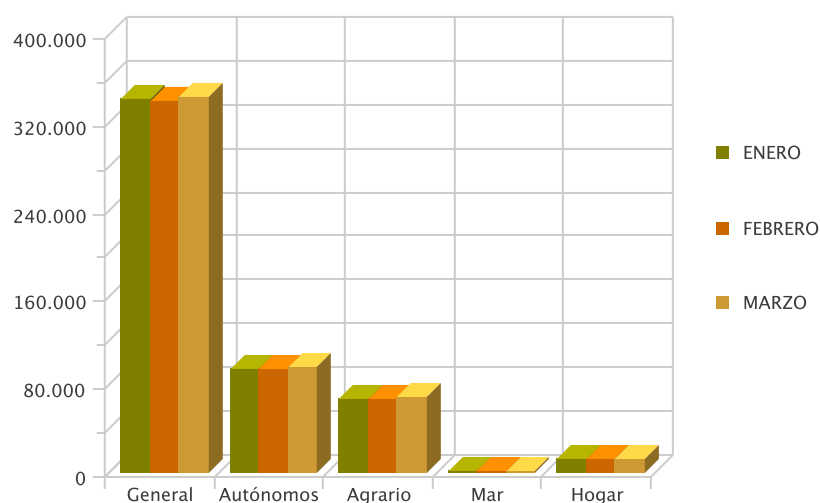
G40. Afiliados por régimen de afiliación y sexo



T55. Evolución de la afiliación por régimen

Regímenes	ENERO		FEBRERO		MARZO	
	Afiliados	% s/total	Afiliados	% s/total	Afiliados	% s/total
General	340.677	65,93	340.628	65,98	342.541	65,73
Autónomos	95.384	18,46	95.523	18,50	96.028	18,43
Agrario	67.667	13,10	67.116	13,00	69.488	13,33
Mar	1.025	0,20	1.020	0,20	1.046	0,20
Hogar	11.936	2,31	11.980	2,32	12.036	2,31
<b>Total</b>	<b>516.689</b>	<b>100,00</b>	<b>516.267</b>	<b>100,00</b>	<b>521.139</b>	<b>100,00</b>

G41. Evolución de la afiliación por régimen



### T56. Afiliados comunitarios por país de origen y régimen

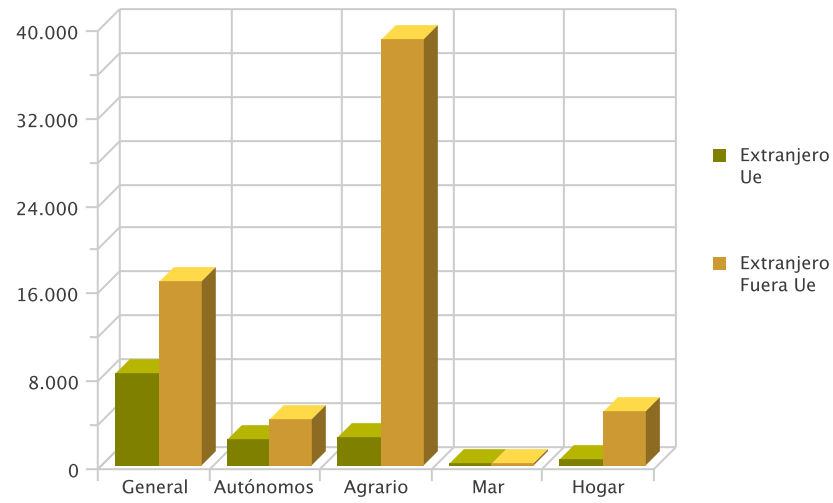
Unión Europea	General		Autónomos		Agrario		Hogar		Mar	
	Afiliados	% s/total	Afiliados	% s/total	Afiliados	% s/total	Afiliados	% s/total	Afiliados	% s/total
Alemania	247	1,77	153	1,09	7	0,05	7	0,05	0	0
Austria	18	0,13	6	0,04	0	0	0	0	0	0
Bulgaria	1.556	11,13	137	0,98	367	2,63	155	1,11	3	0,02
Bélgica	69	0,49	71	0,51	1	0,01	0	0	0	0
Checa, República	22	0,16	9	0,06	5	0,04	0	0	0	0
Chipre	0	0	1	0,01	0	0	0	0	0	0
Dinamarca	9	0,06	8	0,06	3	0,02	0	0	0	0
Eslovaquia	33	0,24	2	0,01	0	0	0	0	0	0
Eslovenia	6	0,04	2	0,01	0	0	0	0	0	0
Estonia	5	0,04	0	0	1	0,01	0	0	0	0
Finlandia	8	0,06	8	0,06	0	0	0	0	0	0
Francia	461	3,3	202	1,45	37	0,26	7	0,05	1	0,01
Grecia	13	0,09	1	0,01	0	0	0	0	0	0
Holanda (Países Bajos)	85	0,61	75	0,54	7	0,05	1	0,01	0	0
Hungría	41	0,29	15	0,11	2	0,01	0	0	0	0
Irlanda	57	0,41	37	0,26	1	0,01	0	0	1	0,01
Italia	554	3,96	223	1,6	12	0,09	9	0,06	2	0,01
Letonia	25	0,18	4	0,03	6	0,04	3	0,02	0	0
Lituania	286	2,05	40	0,29	94	0,67	29	0,21	0	0
Luxemburgo	0	0	0	0	0	0	1	0,01	0	0
Malta	0	0	0	0	3	0,02	0	0	0	0
Polonia	366	2,62	49	0,35	147	1,05	11	0,08	0	0
Portugal	534	3,82	84	0,6	31	0,22	7	0,05	0	0
Reino Unido	1.216	8,7	823	5,89	27	0,19	7	0,05	1	0,01
Rumania	2.737	19,59	473	3,38	1.780	12,74	367	2,63	1	0,01
Suecia	28	0,2	31	0,22	0	0	0	0	0	0
<b>Total</b>	<b>8.376</b>	<b>59,94</b>	<b>2.454</b>	<b>17,56</b>	<b>2.531</b>	<b>18,11</b>	<b>604</b>	<b>4,32</b>	<b>9</b>	<b>0,06</b>

### T57. Afiliados no comunitarios por país de origen y régimen

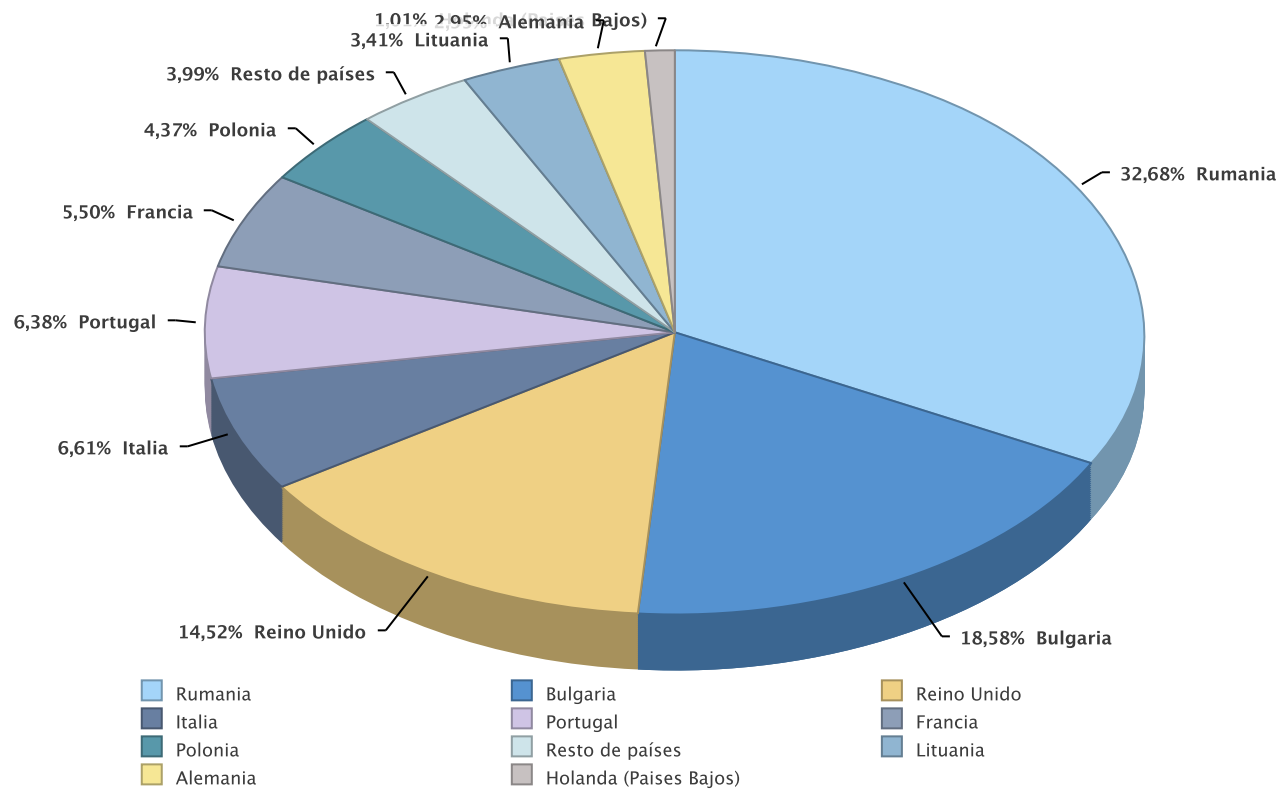
Países no Unión Europea	Agrario		General		Hogar		Autónomos		Mar	
	Afiliados	% s/total	Afiliados	% s/total	Afiliados	% s/total	Afiliados	% s/total	Afiliados	% s/total
Marruecos	22.890	35,25	5.163	7,95	619	0,95	1.120	1,72	52	0,08
Ecuador	7.887	12,15	3.179	4,9	646	0,99	354	0,55	0	0
Resto Países	2.960	4,56	3.189	4,91	816	1,26	829	1,28	24	0,04
Bolivia	2.094	3,23	1.195	1,84	1.240	1,91	161	0,25	0	0
Ucrania	227	0,35	1.418	2,18	1.219	1,88	178	0,27	1	0
China	2	0	681	1,05	3	0	1.240	1,91	0	0
Malí	1.011	1,56	188	0,29	9	0,01	4	0,01	0	0
Colombia	196	0,3	898	1,38	154	0,24	133	0,2	0	0
Senegal	814	1,25	296	0,46	47	0,07	44	0,07	32	0,05
India	615	0,95	214	0,33	3	0	56	0,09	0	0
Paraguay	205	0,32	298	0,46	239	0,37	76	0,12	2	0
Croacia	0	0	8	0,01	0	0	0	0	0	0
<b>Total</b>	<b>38.901</b>	<b>59,91</b>	<b>16.727</b>	<b>25,76</b>	<b>4.995</b>	<b>7,69</b>	<b>4.195</b>	<b>6,46</b>	<b>111</b>	<b>0,17</b>



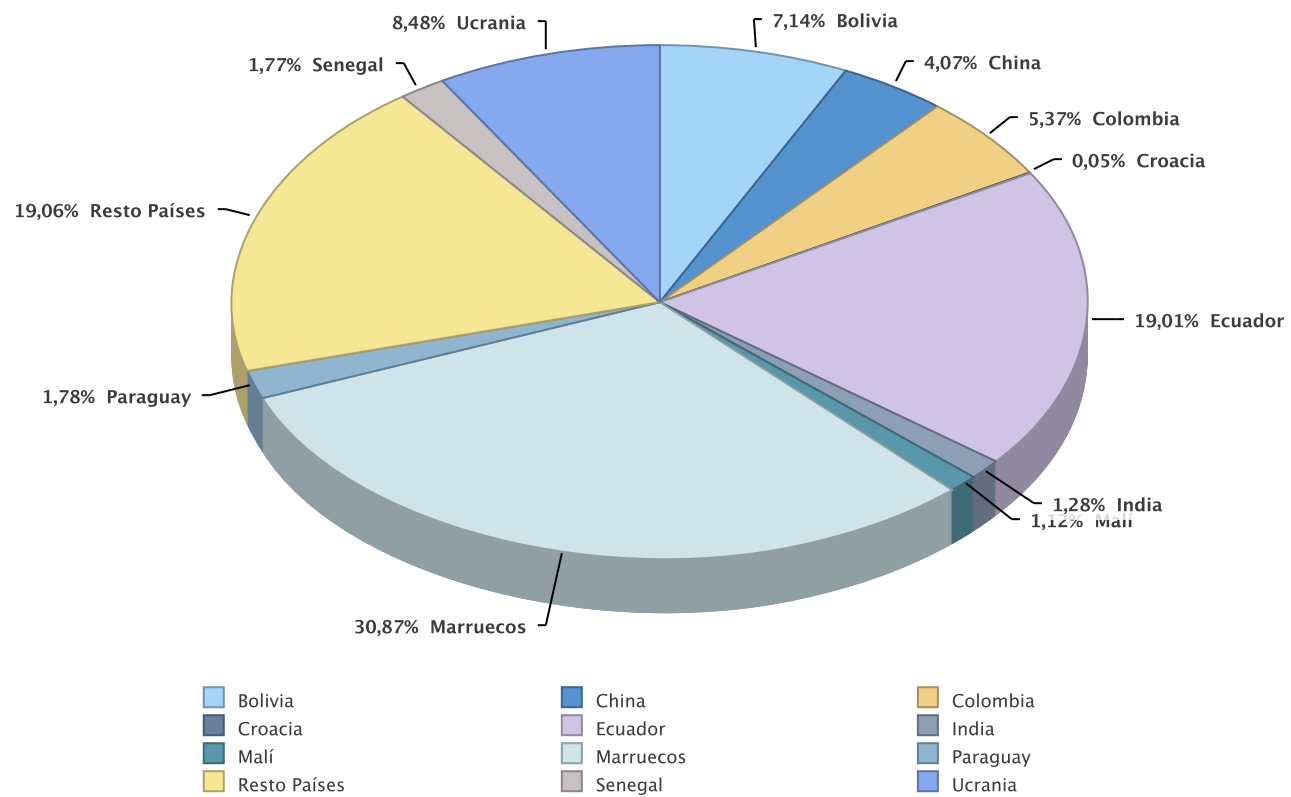
G42. Afiliados extranjeros por país de origen y régimen



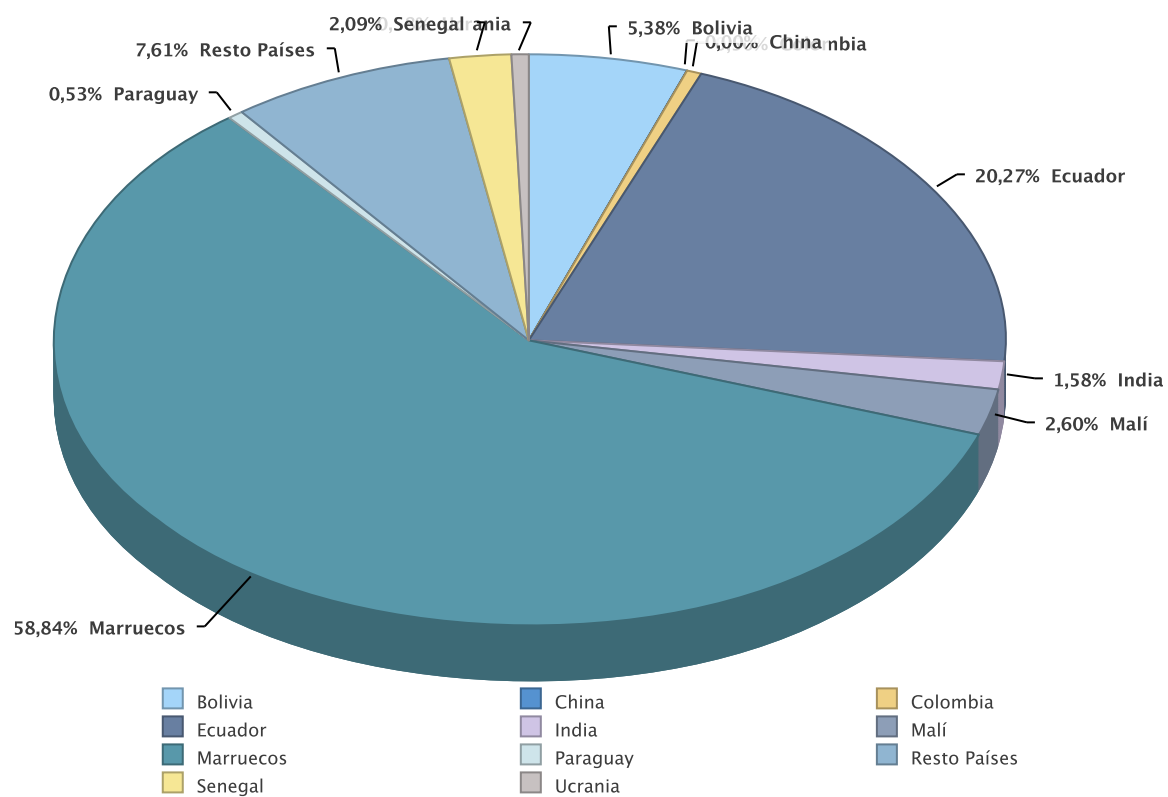
G43. Afiliados comunitarios al Régimen General



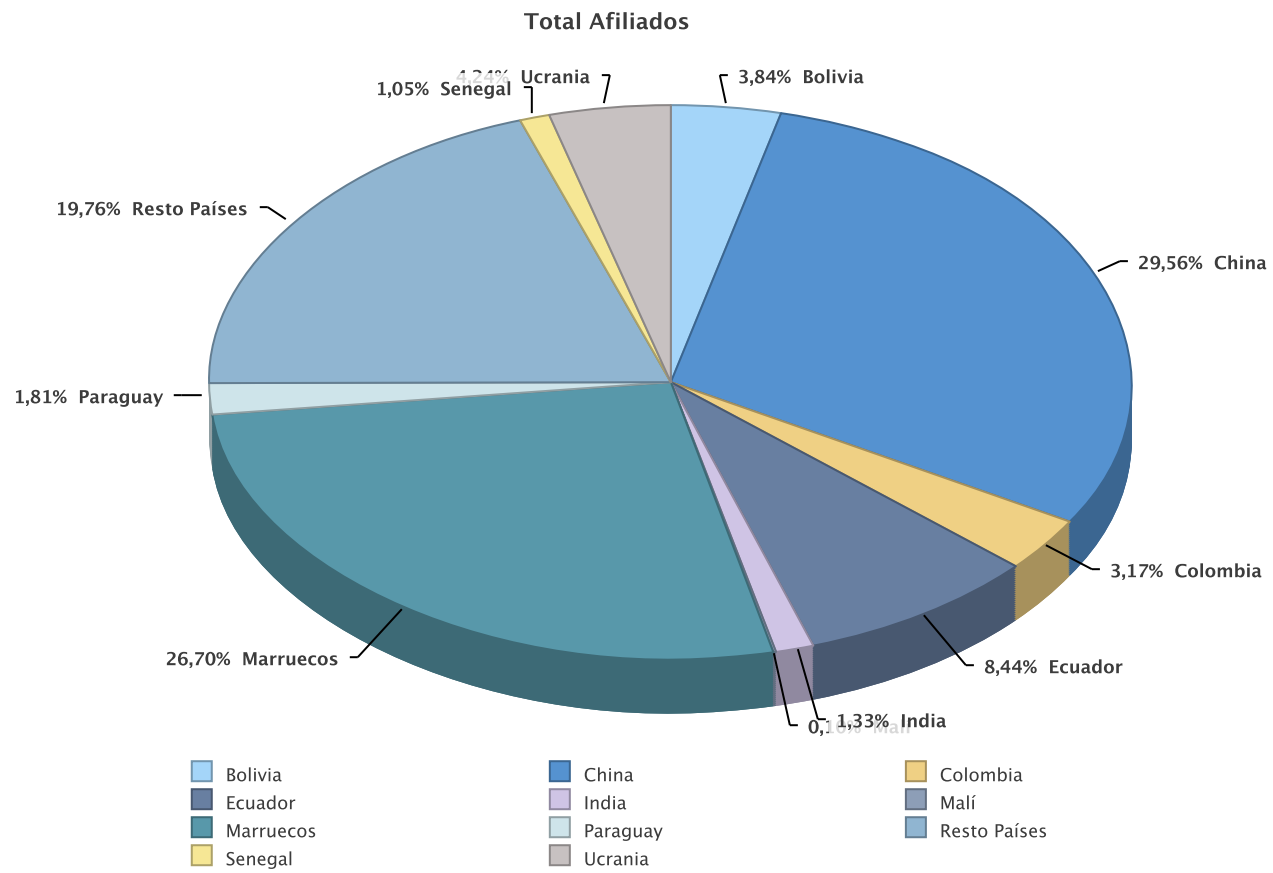
**G44. Afiliados no comunitarios al Régimen General**



**G45. Afiliados no comunitarios al Régimen Agrario**



**G46. Afiliados no comunitarios al Régimen de Autónomos**



**G47. Afiliados no comunitarios al Régimen del Hogar**

