

Documento Informativo

# PLANQUIFOM

Plan de Emergencia Exterior  
de FOMDESA - TOTANA

Región  de Murcia



Consejería de Presidencia

Dirección General de Seguridad Ciudadana y Emergencias

# UN ESPACIO PARA EL DESARROLLO SEGURO

El establecimiento que la empresa FOMDESA S.L. tiene en Totana se dedica al almacenamiento, dosificación, envasado y venta de fertilizantes sólidos y líquidos, fundamentales para el desarrollo del sector agrícola regional y nacional.

Ello contribuye a incrementar la productividad de nuestra agricultura fomentando la riqueza de los sectores primarios y secundarios.

Como en el resto de empresas de la Región, están legalmente obligados a trabajar con plenas garantías de seguridad para las personas, los bienes y el medio ambiente. Para ello cuentan con sus propios planes de prevención, control y actuación en caso de emergencia.

Además, la Administración Regional, encargada de velar por el bienestar y seguridad de los ciudadanos, ha elaborado el Plan de Emergencia Exterior de FOMDESA-Totana (PLANQUIFOM), en coordinación con las autoridades y la propia empresa.

# ¿CUALES SON LOS RIESGOS DE LA SUSTANCIAS?



## INFLAMABLES

Líquidos con un punto de ignición bajo que pueden calentarse e inflamarse en el aire a temperatura ambiente sin aporte de energía.



## NOCIVAS

Por inhalación, ingestión y/o penetración cutánea, pueden provocar efectos agudos, crónicos o incluso la muerte.



## PELIGROSAS PARA EL MEDIO AMBIENTE

Afectan de forma inmediata o futura a los ecosistemas y a sus pobladores.



## CORROSIVAS

Pueden ejercer, por contacto, una acción destructiva sobre los tejidos.



## TOXICAS

En pequeña cantidad, por inhalación, ingestión y o penetración cutánea, pueden provocar efectos agudos, crónicos o incluso la muerte.



## COMBURENTES

En contacto con otras sustancias, especialmente las inflamables, producen una reacción con fuerte desprendimiento de vapor.



## EXPLOSIVOS

Crea riesgos de explosión por choque, fricción, fuego u otras fuentes de ignición.



# PLAN DE EMERGENCIA INTERIOR

Las empresas estudian todos los accidentes posibles en sus instalaciones y desarrollan un Plan de Emergencia Interior que recoge procedimientos, actuaciones y medios materiales y humanos para su prevención y/o mitigación inmediata.

## LOS ACCIDENTES SE CLASIFICAN EN TRES CATEGORÍAS

### CATEGORÍA / 1

Sólo causarían daños materiales en el interior de la instalación. En este caso se activa el plan de emergencia interior de la empresa, se informa a la administración y también a la población, si las consecuencias del accidente son visibles desde el exterior.

### CATEGORÍA / 2

Causarían posibles víctimas y daños materiales en las instalaciones; y, en el exterior, daños leves o efectos adversos sobre el medio ambiente en zonas limitadas.

### CATEGORÍA /3

Causarían posibles víctimas, daños materiales graves o alteraciones graves del medio ambiente en zonas extensas y en el exterior de las instalaciones.

**LOS ACCIDENTES DE CATEGORÍA 2 Y 3 IMPLICAN LA PUESTA EN MARCHA DEL PLAN DE EMERGENCIA EXTERIOR**

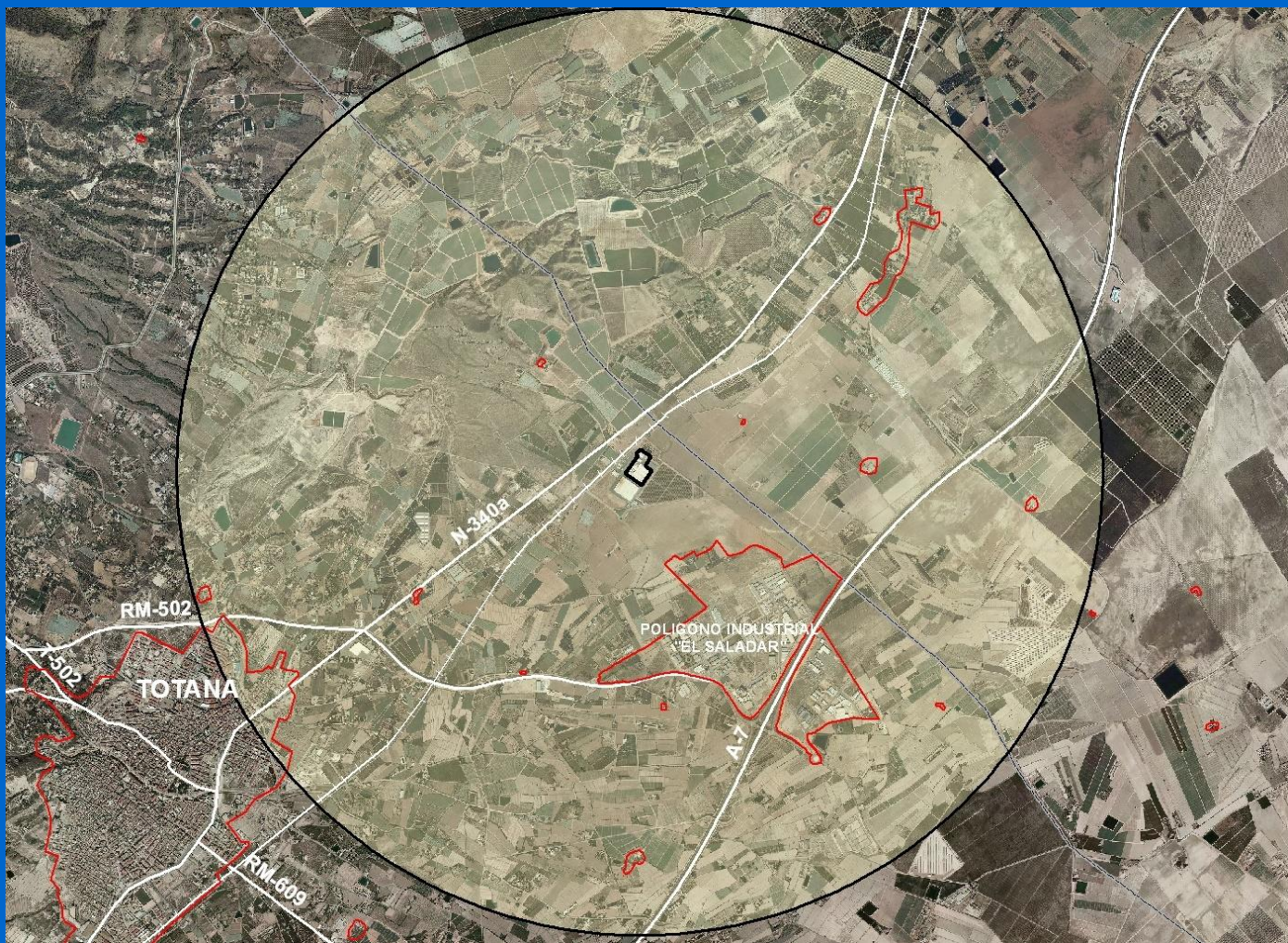
# ¿PARA QUÉ SIRVE UN PLAN DE EMERGENCIA EXTERIOR?

PREVENIR  
POSIBLES  
RIESGOS

COORDINAR LAS  
ACTUACIONES  
NECESARIAS PARA  
CONTROLAR UN  
ACCIDENTE GRAVE

COMUNICAR A LA  
POBLACIÓN CÓMO  
DEBE ACTUAR

## ¿A QUIÉN INTERESA CONOCER EL PLANQUIFOM?



Si vives o trabajas dentro de su área de influencia debes conocer los siguientes consejos:

# ¿CÓMO ACTUAR ANTE UNA EMERGENCIA?

## LO QUE SI DEBES HACER



### REFÚGIATE EN UN LOCAL CERRADO

Si estas en el exterior, ve al edificio mas próximo sin correr. En un accidente químico se desprenden sustancias que se expanden en el aire. El grado de protección contra nubes tóxicas aumenta quedándose dentro los edificios.



### CIERRA LAS PUERTAS, LAS VENTANAS, Y EVITA TODA ENTRADA DE AIRE DEL EXTERIOR

Si puedes, sella las aberturas al exterior con cinta aislante. Para los sistemas de ventilación y climatización. Refúgiate preferentemente en las habitaciones sin ventanas o más interiores.



### EN CASO DE IRRITACIÓN, RESPIRA A TRAVÉS DE PAÑOS MOJADOS



### ESCUCHA LA RADIO

Recibirás información y consejos de actuación.



### MEGAFONÍA MÓVIL

Estáte atento a los avisos.

# MANTENGA LA CALMA Y RECUERDA QUE ....

## LO QUE **NO** DEBES HACER



### NO ACUDAS A LA ZONA AFECTADA

No es un espectáculo y tu presencia podría interferir en la actuación de servicios de emergencia



### NO SALGAS A LA CALLE

Antes de que las autoridades declaren el fin de la emergencia



### NO VAYAS A BUSCAR A LOS NIÑOS AL COLEGIO

Sus profesores tienen instrucciones para cuidarlos perfectamente



### EVITA FUMAR



### NO UTILICES EL TELÉFONO

Deja las líneas libres para los equipos de socorro

PRODUCTOS	ATENCIÓN	PELIGROSAS PARA EL MEDIO AMBIENTE	COMBURETNE	CORROSIVO
PICTOGRAMAS	 <p>Atención</p>	 <p>Medio Ambiente</p>	 <p>Comburente</p>	 <p>Corrosivo</p>
Acido Nítrico			●	●
Acido Clorhídrico	●			●
Soluciones amoniacaes		●		●
Nitrato amónico	●		●	
Nitrato Potásico			●	
Nitrato magnésico hexahidratado	●			





Si detecta algún problema  
no dude en llamar al  
Teléfono de Emergencias de  
la Región de Murcia **112**, o  
consulte en:

**[www.112rm.com](http://www.112rm.com)**

e m e r g e n c i a s



REGIÓN DE MURCIA

# Región de Murcia



emergencias

# 112



REGIÓN DE  
MURCIA

**[www.112rm.com](http://www.112rm.com)**



@112rm.com



112 Región de Murcia